



59381

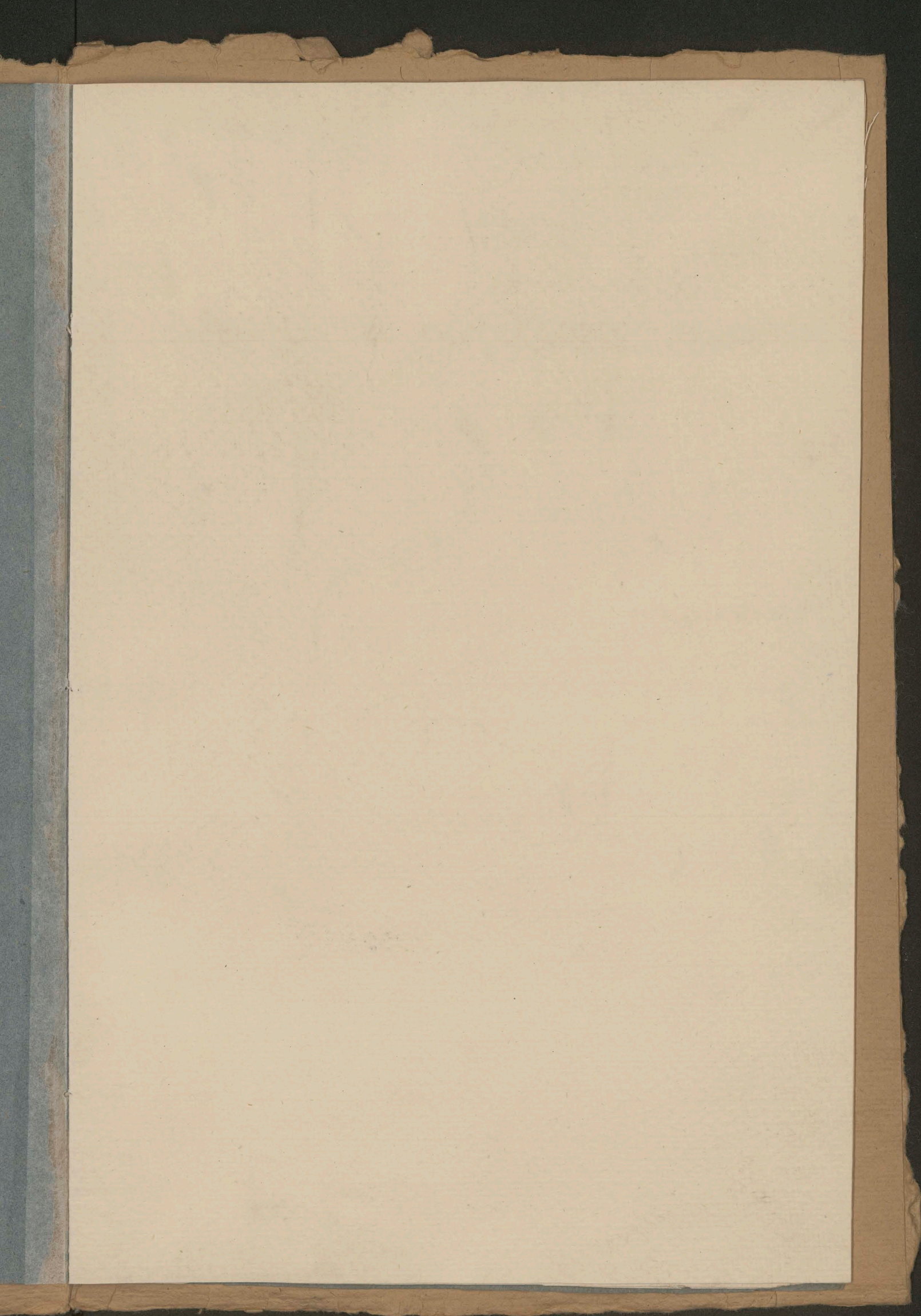


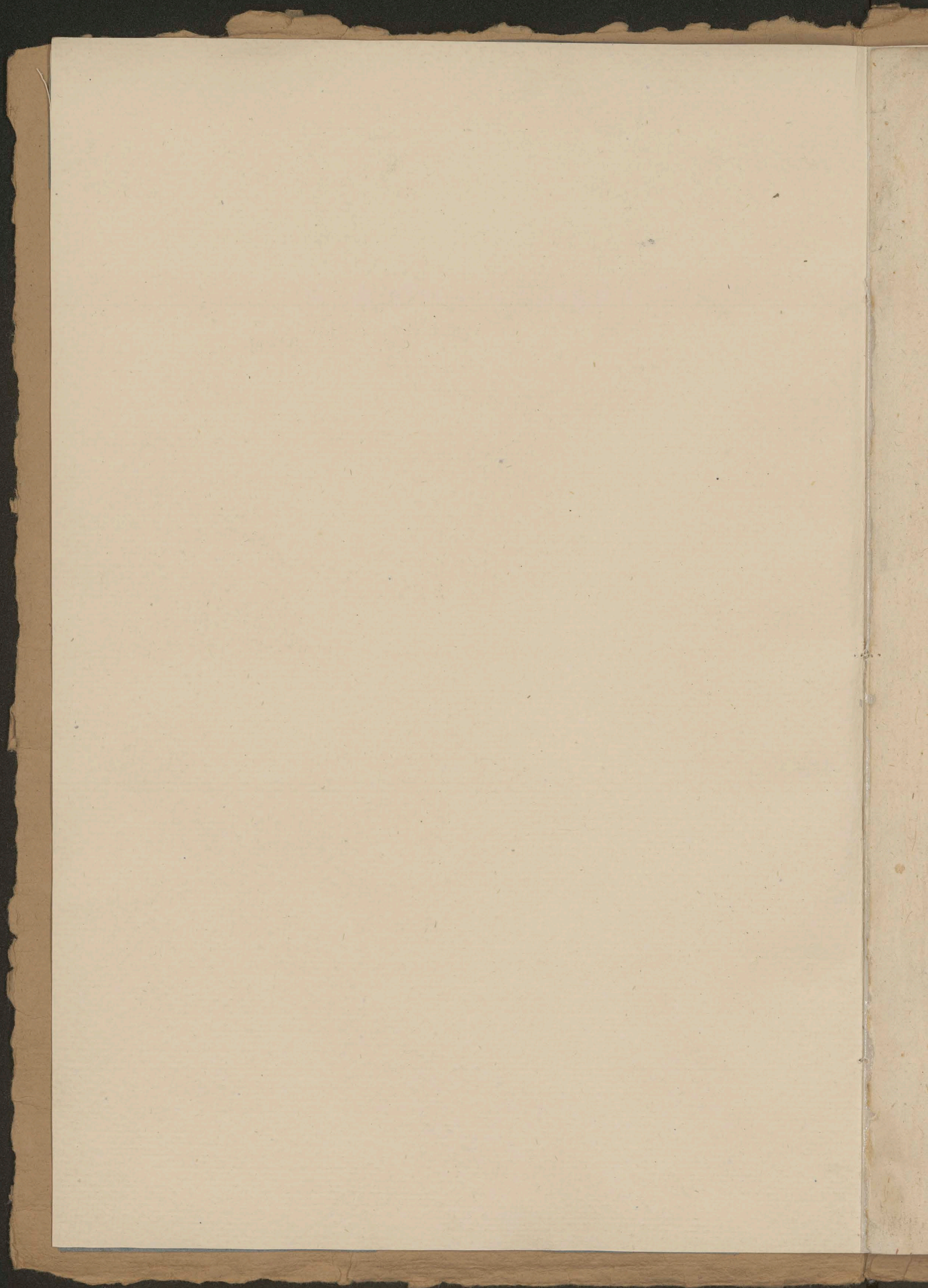


Philosophia 739.

Fidelowick Martini: Quaestio logica de rela-
tione.

5938477





✠
IN NOMINE DOMINI, AMEN.

Q V Æ S T I O
L O G I C A,
DE
R E L A T I O N E,

Ex Libro Categoriarum Aristotelis

DESUMPTA;

& SUB FELICISSIMIS AUSPICIIS,
Magnifici, Perillustris, & Reverendissimi Domini,

D. M. MATHIÆ
P S O I E C K I,

S. Theol: & V. J. Doctoris & Professoris, Protonotarij
Apostolici, Collegæ Majoris, Ecclesiarum Collegatarum, SS.
Omnium PRÆPOSITI, S. FLORIANI ad Cracov: & Opatovi-
ensis DECANI, SCHOLASTICI Curzeloviensis, CANCELLARII Posna-
niensis, CVRATI in Osiek, Contubernij Iagelloniani PROVISORIS,
S. R. M. SECRETARII,
Studij Almæ Universitatis Cracoviensis,
GENERALIS, ac VIGILANTISSIMI
R E C T O R I S.

A
M. MARTINO FIDETOWICZ,

*Philosophia Doctore & Professore, Contubernij Hieroso-
lymitani Seniore,*

P R O L O C O,

In Collegio Minori obtinendo,
In Peraugusto DD. Theologorum Lectorio,
Publicè ad Disputandum,

PROPOSITA. *M. M.*

Anno Domini, 1700. Die 20. Mensis Martij.

CRACOVIAE, TYPIS UNIVERSITATIS.

QVÆSTIO LOGICA.



Relatio Prædicamentalis, quæ datur à parte rei: distincta à suo fundamento; ad absolutum vel respectivum terminata: Vnitatem Specificam ex fundamento & termino formaliter sumptis; Numericam ex distinctione subjecti, desumat, nec ne?

CONCLUSIO I.

Datur à parte rei Relatio Prædicamentalis.

COROLLARIA.

- I. Prædicamentum Relationis est distinctum ab alijs Prædicamentis.
- II. Ratio Constitutiva Relationis Prædicamentalis consistit in esse In, cum, esse Ad; realiter; seu inharere per modum formæ respectivæ realis ad alterum.
- III. In Relatione Prædicamentali, tam esse In, quàm esse Ad, est reale.
- IV. Relatio Prædicamentalis optimè definita est ab Aristotele: Relativa sunt, de quorum ratione formali est, ut respiciant aliud.

V. *Licet Relatio Rationis sit vera Relatio; tamen non est huius Prædicamenti.*

CONCLUSIO II.

Relatio Prædicamentalis est distincta à suo fundamento.

COROLLARIA.

- I. *Licet Relatio multifariam, optimè tamen in Mutuam, & non Mutuam dividitur.*
- II. *Non subsistit Opinio Nominalium, solâ ratione Relationem à suo fundamento distingui asserentium.*
- III. *Quamvis probabile sit Relationem à fundamento proximo distingui, ut rem à re; tamen multò probabiliùs illam distingui ut realitatem, seu modum à re.*
- IV. *Relatio Transcendentalis non distinguitur à fundamento.*
- V. *Relationis distinctio non est tantum Modalis & Entitativa, ex parte essentia; sed distinguitur ut dua res habentes diversas existentias.*

CONCLUSIO III.

Omnis Relatio Prædicamentalis Mutua, terminatur formaliter ad Terminum Relativum, & non Mutua ad absolutum.

COROLLARIA.

- I. *Licet in Relativis non Mutuis, unum extremum terminet Relationem sub ratione absoluta; non potest tamen intelligi habere rationem Termini; nisi intelligatur sub ratione Relativa s. opposita Relationi.*
- II. *Terminus Formalis in Relationibus Mutuis non est ipsa Relatio Mutua, sed opposita.*
- III. *Tria sunt Genera Relationum, Unitas & Numerus, Actio & Passio, Mensura & Mensurabile.*
- IV. *Licet Relata tertij Ordinis, non sunt ejusdem ordinis, bene tamen primi, quæ habent fundamentum ejusdem Categoria.*
- V. *Probabiliùs est, quòd in Relativis tertij Ordinis, non detur Terminus Formalis Correlativus, sed solum fundamentaliter proximè.*

CONCLUSIO IV.

Relatio desumit unitatem Specificam, tam ex Fundamento, quàm ex Termino Formaliter sumptis; Numericam, ex unitate Numerica Subjecti, cui inhæret.

COROLLARIA.

- I. *Diversitas Specifica Relationis, desumitur ex diversitate vel Fundamenti, vel Termini; ita ut variato alterutro, varietur Relatio.*
- II. *Relatio habet unitatem Genericam ex modo, quo Specialiter afficit Substantiam; s: referendo illam ad Terminum.*
- III. *Relatio Specificatur initiativè ex fundamento; terminativè ex Terminis Formalibus.*
- IV. *Multiplicatis Terminis ejusdem Speciei, Relationes in eodem Subiecto non multiplicantur.*
- V. *Filius unâ Relatione refertur ad Patrem & Matrem, tanquam ad unum Terminum totalem.*

Sunto Relata Tibi DEUS hæc contexta laboris:
Sint DEIPARA Tibi, CANTIO & altus Honor.



SCEPTRA gerens MATER Regni Sapiētis Alumna est:
Sceptriger ergo SUUS, gemmea secla trahat.

