



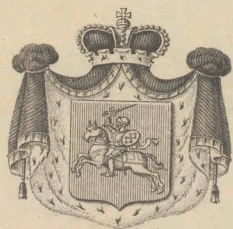
392611

392638

Mag. St. Dr.

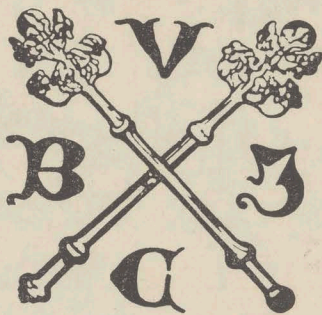


2364/IV | 15. J. J.



Ex-Libris
PODHORCE

AGRY. CRT.



392611

392638

III Maq. St. Dr.

881

	Cło Stare I.K. Mści			Cło Nowo podwyższone Rzpltey			Donativum Kupieckie według tey taxy towarow		
	Zł.	gr.	d.	Zł.	gr.	d.	Zł.	gr.	d.
Anszkotu sztuká.		18	6		22	4			
Aurumpigmentu funt.							1		
Atłasu Weneckiego łokieć.							7	15	
Arseniku kámiień.							4		
Awfuszu sztuká.							12		
Alchimickie towáry szácunek.									
B.									
B Agázyi od sztuki.			7½		2	3		18	
Báji Angielskiej od sztuki.	9	3		1	16	7	100		
Báji Śląskiej od sztuki.	5				7	7	50		
Bálká dębowa.			7½		2	3	6		
Bálká sosnowa.							3		
Bándoletow od pary.	12	4			18	6	18		
Baran żywy.	1	4			1	4	2		
Báráni kozuch.	1	7			2	6½			
Bárániey skory od iedney.			1½			3		5	
Bárchánu stępowánego sztuká.	5	5			9	3	15		
Bárchánu prostego sztuká.	1	7			4	6			
Báwełnicy wąskiej Śląskiej mendel.	3	6			14	½			
Báwełnicy sztuká.	22	4		1	10		50		
Báwełny kámiień.	3	6			9	3	50		
Bereštu od kámieniá.	3	6			9	3			
Bielidá od funtá.	7	4			11	2	3		
Bielki Moskiewskiej od 1000.	1	15		3	22	4	200		
Bielki Mohilowskiej od 1000.	22	4		1	26	2	100		
Bielki Moskiewskiej grzbietowa szubá	7	4			18	6			
Bielina szubá grzbietowa.	3	6			9	3			
Bieline futro brzuszkowe.	3	6			9	3			
Birek Egipskich od blámu.	1			1	15				
Bláchy bialey cetnar albo bárełká.	11	2			28	1	80		
Bláchy czarney od cetnárá.	10	4½			26	2	35		
Bleywásu kámiień.							6		
Bobkow kámiień máły.	1	4			2	½	6		
Bobrowa szubá.	22	4		1	26	2			
Bobrowego podczerewia od iednego.	1				3				
Bobrowego stroiu funt.			1½		2	2	10		
Bobrowego stroiu kámiień.	15				18	6			
Bobru od iednego.	1	7					6		
Bobrowey wełny od kámieniá.	1			2					
Bobrowy kápelusz.	1	7			22	4			
Bomzynu sztuká.	3	6			9	3	20		
Brámrot do szácunku.							2	15	

392.635

	Cło Stare I.K.Mści.			Cło Nowo podwyższone Rzpltey.			Donativum Kupieckie według tey taxy towarow.	
	Zł.	gr.	d.	Zł.	gr.	d.	Zł.	gr.
Brukateli łokieć.					3	6	5	
Bronelow skrzynká szácunek.								
Bryzelyi kámién.			5	I	7		4	
Brzezińskiego sukna postaw.	2	4		3	6			
Buratu sztuka.	4	4		II	2		30	
Burły sztuka.							5	
Buráxu funt.							3	
Bychowkirgo sukna postaw.	3	6		7	4			
Báránki A strácháńskie, Trochmińskie y Kárágáńskie, ná szácunek.								
C								
Capy od iedney.	2	4		4	5 $\frac{1}{2}$		5	
Cechowego od bezki soli.					4			
Chmielu od kámienia.		5		2	6 $\frac{1}{2}$		3	
Churdy kopá szácunek.							25	
Cimcá od iednego.			6	I	I			
Cimcow od stá.	22	4		3	22	4	80	
Cukru kánáru kámién máły.	I	7		5	5		15	
Cukru robionego kámién máły.	5	5		22	4		25	
Cukru chomosu álbo fáryny kámién.	2	4		3	6		10	
Cukru lodowátého kámién.	II	2		15			24	
Cwiczekow Molkiwskich od tyśiącá.		5		8	5			
Cwilichu czarnego od sztuki.	3	6		9	3		40	
Cwilichu białego od sztuki.		6		3			40	
Cwilichowego sukna od postáwu.	22	4	3	22	4		80	
Cwizgultu Xięgá.							5	
Cybulnego náśienia kámién máły	3	6		12			30	
Cynamonu funt.	2			3			8	
Cyndertu sztuka.	I	7	4	3	3	6		
Cynobru funt.					6			
Cyntákoru z iedwabiem puł sztuki.	3	6		4	3			
Cyntákoru bez iedwabiu puł sztuki.	2	4		3	6		10	
Cyny robioney od kámienia.	5			8	3 $\frac{1}{2}$		25	
Cyny nierobioney od cetnará.	I 5			24	3		50	
Cytryn smázonych od funtá.		3			7 $\frac{1}{2}$		2	15
Cytryn od stá.	5			15			20	
Cytwaru funt.	I	4		3			4	
Czapék kopá.	5			7	4		180	
Czambbru drzewá od kopy.	I	7	4	2	15		360	
Czámletu sztuka Tureckiego.	15			22	4		40	
Czeskiego sukna od postáwu.	7	4		7	7			

	Cło Stare I. K. Mści			Cło Nowo podwyższone Rzpltey.			Donativum Kupieckie według tey taxy towarow.		
	Zł.	gr.	d.	Zł.	gr.	d.	Zł.	gr.	d.
D.									
Dziekciu od beczki.		3	6		9	3	20		
Dorszu od beczki.		1	4		3	6	19		
Dylow od stá.		28	1	I	7	4	33	10	
Drotu zelázneho cetnar.		10		I	8	6	30		
Dubińskiego sukna od postáwu.		9	3		23	3 ¹ / ₂			
Dordádzeny od sztuki.		11	2		28	1			
Drotu miedzianego cetnar.		11	2		28	1			
Drylichu Gdańskiego sztuká.		7	4		11	2	40		
Drylichu wąskiego od sztuki.		3	6		5	5			
Dublen surowych od pary.		2	4		7	4	8		
Dymy sztuká.							40		
F.									
Flámskiego sukna postaw.		15		I	7	4			
Falendyszu postaw.	3			6	7	4			
Fárby Kániny od kámieniá.		3			7	4			
Furstátu sztuká.		12	4		18	6	40		
Flámskiego płotná sztuká.		7	4		14	2			
Fig ćwierć kámieniá.		5			7	4			
Fárby woskowej retty.		1	2		1	7	20		
Fárby Malárskiey od złotego.		1	2		1	7			
Felpy rozney od łokciá.		5			7	4			
Flaż Gdańskich szklanych máłych y wielkich kopá.		10			15		30		
Fartuchow od sztuki.		12	4		20				
Ferendyny od sztuki.					22	4			
Fenkolu alias kminu Weneckiego füt.					2				
Fráncuskiego Winá od beczki.	2			3	22	4	120	20	
Fialkowego korzenia funt.					2			20	
Fengultu Xięgá.							10		
Flory czarney rzadkiey sztuká.							15		
G.									
GAlásu kámień.		5	5		7	4	10		
GAlgánu funt.		1	3		3		2	15	
Garcow Polskich od wozu ie- dnym koniem.		18	6		28	1	30		

Gázy

um
ie
tey
row.
d.

	Cto stare I.K.Mści.			Cto Nowo podwyższone Rzpltey.			Donatium Kupieckie według tey taxy towarow.	
	Zł.	gr.	d.	Zł.	gr.	d.	Zł.	gr.
Gázy czarney y bialey sztuká.							15	
Gdańskiego płotná sztuká.	I	10		2	15			
Gerlyi od postáwu.			3		3			
Gierzynku sztuká.		7	4		18	6	60	
Głowien od snopá.		12	4		22	4	30	
Gemki funt.					2		3	
Gorzałki od kwarty.			1½		3		5	
Gozdzi łatnych od beczki.		5			9	3	8	
Gozdi Moskiewskich od 1000.		18	6		28	1		
Gozdzikow funt.		I	4		3		10	
Gozdzikowey kory funt.							5	
Gramitu od sokcia.		I	2		2	2		
Granatowego sukna y puł Gránacia szuká.	7	15		13	7	1		
Grochu od beczki.			7½		2	6½	5	
Grubrynu Tureckiego sztuká.		7	4		18	6		
Grubrynu iedwabnego sokiec.		I	5½		7	4	6	
Grubrynu Niemieckiego od sokcia.		I	7		3		3	
Gryszpanu funt.					1	4	3	
Grzeczychi od beczki.			7½		1	4		
Gumy funt.							I	
Guniek Gdańskich od tużiná.		10			15		15	
H.								
Halec od sta.		5	5		14	½		
Hanfskiego sukna od postáwu.		7	4		7	7		
Hronostaiow sorok.		2	6½		9	3	40	
Harmázynu sztuká.		22	4	I	15		25	
Hronostoiowa szubá.		15		I				
Háby od sztuki.		5			7	4	10	
Holenderskiego sukna od puł sztuki.	I	15		3	3	6		
I								
I Ablek od beczki.		I	7		I	7	4	
Iągief álbo Pšzony od beczki.		I	7		3	6	10	
Iáłowicza skorá iedná nie wypráwna.		2	4		4	5½	2	
Iáłowicá żywa.		6	2		9	3	15	
Iánczárek od pary.	I			I	15			
Ięczmieniá od beczki.		I	4		2	6½	4	
Iedwabiu Weneckiego od kárty.		15			28	1	60	
Iedwabiu od litry.		3	6		7	4		
B	Ie-							

	Cto stare I. K. Mści			Cto Nowo podwyższone Rzplitey.			Donativum Kupieckie według tey taxy towarow.		
	Zł.	gr.	d.	Zł.	gr.	d.	Zł.	gr.	d.
Iedwabnicy czarney sztuka.							20		
Ieśiotrá od iednego.			6		1	1			
Igieł od 1000.		1	2		1	7	5		
Ikry ieśiotrowey od beczi.	1			1	20	7½			
Imbieru od kámieniá máfego.		15			15		10		
Imbieru smázonego od funta.			4			7½	2	15	
Indychu fárby od funtá.		2	2		5	5	5		
Irchy fto.		6	2		13	1	25		
Irtnicy od funtá.			4			7½			
Iuchtowa skorá iedna.		2	4		7	4	5		
K.									
K Adzidlá od kámieniá máfego.		5	5		14	½	50		
Kálámáyki sztuka.	1			2			50		
Kámeli sztuka.	1			2	10		50		
Kámfory funt.							5		
Kanáwacu sztuka.	5	18	6	11	7	4			
Kápioná ná złoćie od łokćiá.		5	5		16	7			
Kápárow kámień.		2	2		5	5	15		
Kápeluszow prostych tużin.		3	6		7	4			
Kart od piáći tużinow.					1	7	15		
Karázyi Slońskiey od postáwu.		12	3		24	3	30		
Karázyi Włóskiey od postáwu.		16	3		25		50		
Káruku kámień máły.		5	5		14	½			
Kártunu sztuka.							40		
Káztánow kámień.		1	4		3	6	6		
Kárnowego sukna od postáwu.	1			2	15		100		
Kilczyboru funt.							2		
Kilim Sloński.							5		
Kilim Perski.		15			28	6	40		
Kinetu sztuka.						1	25		
Kiru od postáwu.		5	5		7	4	15		
Kitáyki dupli od łokćiá.		1	7		3	6	4	15	
Kitayki Weneckiey od sztuki.		15		1	7	4			
Kitayki wąskiey prostey od łokćiá.			3			6	2		
Kitayki gładkiey y farbistej od łokćiá.		1			1	4	4	15	
Kleiu kámień.		1	2		7	4	8		
Kleynoty y kámienie drogic ná szácuńek.									
Klepek od stá sztuk.		15		1	28	2	20		
Kminu kámień máły.		2	6½		3		3		
Kobierzecz zwyczajny Turecki.		3	6		11	2	40		
Kobierzecz Perski y Adziámski ieden.		15			28	1	49		
Kobyły do strzelánia od iedney.		3	6		5	5			

	Cto Stare I. K. Mści			Cto Nowo podwyższone Rzpliey.			Donativum Kupieckie według tey taxy towarow.		
	Zł.	gr.	d.	Zł.	gr.	d.	Zł.	gr.	d.
Kolofonii funt.									13
Kostryny sukna od łokcia.		5	5		7	4		15	
Kośdra Turecka podszyta.		3	6		11	2		18	
Konopi od kámienia.		1	2		4	5 $\frac{1}{2}$		3	15
Konopnego nasienia od beczki.		1	4		4	5 $\frac{1}{2}$		4	
Kopru funt.		1			2			1	
Kordymony od funta.		1	4		3			4	
Kolonskiego płotna od sztuki.		3	6		11	2			
Kos od stá.	2	24	3	5	28	1		100	
Kos od dzieięćciu.		8	3 $\frac{1}{2}$		17	6 $\frac{1}{2}$			
Kotow miech wszelákich.		1	7 $\frac{1}{2}$		4	5 $\frac{1}{2}$		10	
Kotow blam.		1	7		4	5 $\frac{1}{2}$		5	
Koń Turecki y tuteyszy ná szacunek.									
Koźliná nie wypráwna.		1	2		1	7		1	
Koźlin málych sto.	1			1	8	5		10	
Koźiel żywy.		2	1		4	1		3	
Koźlowego zámśzu od iednego y koźliny.			4		1	1		4	
Koźuch Niedźwiedzi.		3	6		9	3			
Krepunu sztuká.								30	
Krolikow czarnych od stá.		6			15			30	
Krolikowa szubá.		1	7		4	5 $\frac{1}{2}$		3	
Krolikowe futro grzbietowe.		1	7		4	5 $\frac{1}{2}$			
Kromlisu od postáwu.	1			2	15				
Krowá co zá gránicę pędzą.		15	5		22	4			
Krup od beczki.		1	7		3	6		6	
Kuglákí funt.								1	10
Kunia szubá.		22	4	3	22	4			
Kuni spodek.		1			1	7			
Kunie wszelákich sorok.	2			2	22	4		100	
Kunich niedekunkow sorok.		25		1	11	2			
Kunich gáreł sorok.		2	6 $\frac{1}{2}$		9	3			
Kunich ogonkow sorok.		8	3 $\frac{1}{2}$		19	2			
Kuperwásu kámień.		2	2		5	5		5	
Kutasu od kázdego.		5	5		16	7			
Kubeby funt.		2	6		2	4		4	
Kuczбай od sztuki.	1			2	15			60	
Kutnorowego sukna postaw.		18	6	1	16	7			
Kilim Turecki.		5			9	3		60	
Krolikow Gdańskich bunt.								100	
L.									
L Ampart ieden.		12	4		18	6		40	
L Ládanu od kámienia máłego.		5	5		14	6 $\frac{1}{2}$		30	
	B2			Lá-					

	Cto Stare I.K. Mści			Cto Nowo podwyższone Rzpltey			Donativum Kupieckie we dług tey taxy towarow		
	Zł.	gr.	d.	Zł.	gr.	d.	Zł.	gr.	d.
Łaguńskiego winá uxeft.							150		
Łazurowey farby od funtá.			6		1	7		20	
Łańc sorok.		1	2		2	6 $\frac{1}{2}$	6		
Lemieszow od kopy.					14	$\frac{1}{2}$			
Limonii beczká.		23	6	2	5	5	40		
Limonii pipa.				4	11	2			
Lipskiego sukna postaw.		15			25				
Lis dobry ieden.		1	4		2	3		9	
Lis profty.			7 $\frac{1}{2}$		2	2		5	
Liśia szubá grzbietowa.		11	2	1					
Liśia szubá noszkowa.		9	3		9	3			
Liśich gáreń od dziesięci.		1	7		4	5 $\frac{1}{2}$			
Lisow bunt.	1			1	7	4		20	
Lniánego nasienia od beczki.		1	7		5	5		12	
Lnu od kámienia.		1	4		5	5		5	
Łoiu szmelcowanego kámién.		1	4		5			6	
Łoiu od kámienia wielkiego.		1	7		5	5		6	
Łośia skorá iedná.		2	4		9	3		12	
Łośiná nie wypráwna.								6	
Łośiná wypráwna.								12	
Łośos Ryki wielki.								4	
Łośosi stonvch beczká.		5	5		14	$\frac{1}{2}$		12	
Lukrecyi kámién.		2			2			3	
Lundyżu postaw.	1			2	15			80	
Lundyżu roznego puł sztuki.		15		1	7	4		40	
Lubińskiego sukna postaw.		12	4		17	2			
Lunckiego sukna postaw.		12	4		17	2			
Łyzek Moskiewskich od 1000.		3			11	2			
Lwowskiego sukna od postawu.		2	4		3				
M									
M Agierek kopá.		2	6 $\frac{1}{2}$		7	4			
Málmázyi kufa.	2	15		5			500		
Máśtu od iednego.					22	4			
Medelanu sztuká.		5	5		5	5		10	
Miedzi kámién.		16	2	1	2	4		30	
Miedzi włáchánkách kámién.		5			9	3			
Miedźwiedziego sadła kámién.		1	7		5	5			
Miedźwiedzia skorá.		1	7		5	5		3	
Mięśá od beczki.		5	5		11	2		15	
Migdałow kámién.		7	4		7	4		20	
Miodu przásnego od beczki.		11	2		28	1		50	

Mio-

	Cio Stare I.K. Mái.			Cio Nowo podwyższone Rzpltey.			Donativum Kupieckie według tey taxy towarow.		
	Zł.	gr.	d.	Zł.	gr.	d.	Zł.	gr.	d.
Miodu pitego od beczki.		3	6		9	3			20
Miodownikow od stá.					10				10
Minij fárby kámién.					2	2			6
Mucháieru Weneckiego sztuká.		16	6		22	4			
Mucháieru Tátárskiego sztuká.		3	6		6	4			50
Mucháieru Tureckiego puł sztuki.		5	5		15				
Mucháieru Niemieckiego puł sztuki.		2	6		6	4 $\frac{1}{2}$			40
Muráwskiego sukna postaw.		11	2		7	7			
Mufzkáteli od kufy.	2	15		5					500
Mufzkátowych gałek funt.		1	7		5				6
Mufzkátowego kwiátu funt.		1	7		3				10
Mufzyńskiego sukna postaw.		7	4		7	7			
Mufzyny Tureckiey od iedney.		1	4		2	6 $\frac{1}{2}$			
Mufzkietow pará.		6	2		11	2			10
Mydła Hráńskiego od 1000.		15			28	1			
Mydła Mołkiewskiego y prostego kámień.		1	2		2	2			6
Mydła Bárskiego kámień.		3			7	4			15
Mydła Mołkiewskiego kámień.		1	2		3				
Monopoliu Tábáczne od Ruli tábáki, á w rule tak tábáki iáko y tytnu má się ráchowác Kámieni pięć.				5					
N.									
Nożow Węgierskich Tacher.			4						7 $\frac{1}{2}$
Nożow Szwedzkich Tacher.			4						7 $\frac{1}{2}$
Nożow puł Węgierskich tacher.			7		1	4			
Nożow Mołkiewskich od pary.					1	7			
Norek lepszych sorok.		15			28	1			60
Norskiego sukna od postáwu.		22	4	3					120
Nakowálnia.		5			9	3			
Nożow fása álbo sto buntow.	3	22	4	9	11	2			250
Noremberskie towáry szácowác.									
Nędzy bogatey od sztuki.		12	4		22	4			
Nędzy wáskiey od sztuki.		6	2		11	2			
Nożow rogowych bunt.									5
Nożow skłádánych Fráncuskich bunt.									20
Norderskiego sukna postaw.									120
O									
Oleiu od beczki.		15			15				80
Obrzeskow sukiennych od beczki.		2	4		4	5 $\frac{1}{2}$			
Oliwek Fáská.		2	4		11	2			120
C				Owsu					

	Cto stare I. K. Mści			Cto Nowo podwyższone Rzplitey.			Donativum Kupieckie według tey taxy towarow.		
	Zł.	gr	d.	Zł	gr	d.	Zł.	gr.	d.
Perły według szącunku.	-	-	-	-	-	-	-	-	-
Perpetuany sztuká.	-	12	4	-	22	4	60		
Petersymentu Pipá.	2	15	-	5	-	-	350		
Pieńki od kámieniá.	-	1	2	-	4	5 $\frac{1}{2}$	3	15	
Pieprzu od kámieniá.	-	12	-	-	22	4	16		
Pieská od káżdego.	-	-	-	-	2	6 $\frac{1}{2}$	-		
Pieskowe futro.	-	22	4	I	15	-	10		
Piple od stá.	-	22	4	I	22	4	-		
Pistoletow pará.	-	12	4	-	18	6	10		
Piwá beczká białego.	-	-	6	-	3	-	6		
Piwá Gdańskiego Fásá.	-	15	-	-	18	6	-		
Piwá Gdańskiego wszelakiego przy- woźnego beczká.	-	3	6	-	9	3	12		
Płóciénko srebrne y złote sztuká.	-	15	-	-	18	6	-		
Płóciénko Tureckie.	-	2	-	-	4	5 $\frac{1}{2}$	-		
Płotná Moskiewskiego sztuká.	-	1	2	-	1	7	-		
Płotná Ausúszu sztuká.	-	5	-	-	7	4	10		
Płotná Holenderkiego sztuká.	-	7	4	-	14	$\frac{1}{2}$	50		
Płotná Tkáckiego sztuká.	-	8	2	-	20	5	20		
Płotná szwábskiego sztuká.	-	-	-	-	-	-	40		
Poláwecznik.	-	1	-	-	1	4	-		
Pomárańcowych skerek kámién.	-	5	5	-	10	-	7		
Pometki życzkowey bunt száconek.	-	-	-	-	-	-	-		
Pokoštu beczká.	-	2	4	-	4	5 $\frac{1}{2}$	-		
Popieliczy kozuch grzbietowy.	-	3	6	-	11	2	25		
Popieliczy kozuch brzuszowy.	-	1	7	-	5	5	20		
Potászu od beczki álbo fása trzy fzy- funt y wáżaca.	-	25	-	I	26	2	120		
Potászu álías szmelcugi od fásztá.	-	27	4	I	26	2	-		
Powidzá kámién.	-	-	-	-	8	-	-		
Prochu ruszniczego cetnar.	-	22	4	-	28	1	45		
Przędzy od zácheyká.	-	-	4	-	-	7 $\frac{1}{2}$	6		
Pszoná álías lágieł beczká.	-	1	7	-	3	6	8		
Przenicy beczká.	-	2	-	-	3	6	10		
Puláxámitu sztuká.	-	15	-	-	18	6	-		
Pulátlásu łokieć.	-	1	2	-	2	2	-		
Puł bayki od sztuki.	-	-	-	-	16	-	50		
Puł grubrynu sztuká.	-	12	4	-	22	4	-		
Puł gránačia y gránatu sztuká.	6	7	4	13	15	-	-		
Purpuryánu łokieć.	-	1	4	-	2	4	-		
Puł szkarłácia y szkarłatu od sztuki.	7	15	-	15	-	-	-		
Puryśu funt.	-	-	-	-	-	-	5		
Puł sáyki sztuká.	-	15	-	I	16	7	25		
Puł szarzy od sztuki.	-	15	-	-	-	-	-		
Puł tábinu łokieć.	-	-	-	-	-	-	3	15	

C 2

puł-

	Cto Stare I.K. Mici			Cto Nowo podwyższone Rzplitey			Donatowum Kupieckie według tej taxy towarow.		
	Zł.	gr.	d.	Zł.	gr.	d.	Zł.	gr.	d.
Siarki od kámienia wielkiego.		3	2		4	1		5	
Siebirki Moskiewskiej od 1000.	5	26	2	4	15				
Siemiechowskiego sukna od postawu.		5	5		6				
Siermięga cała.			5		1	1		3	
Sierpow sto.		2	2		5	5		50	
Siodło Tureckie nie oprawne.					22	4			
Sitko Moskiewskie.		7	4		15				
Skora wołowa wyprawna y nie- wyprawna.		3	6		6	4 $\frac{1}{2}$		3	
Skora iáłowicza nie wyprawna.		2	4		4	5 $\frac{1}{2}$		2	
Skor zúbrzynych trzy.		3	6		9	3			
Skora safianowa.		2	4		4	5 $\frac{1}{2}$		7	15
Sledzi od beczki.		3	6		20			20	
Sliw kámieñ wielki.		2	4		4	5 $\frac{1}{2}$		2	15
Sloniny poleć.		1	4		3			3	
Smoly warzoney od lasztá.		16	4 $\frac{1}{2}$	1	15			7 $\frac{1}{2}$	
Smuzkow od stá.		2	4		7	4			
Smuzkowe futro.		1	7		2	2		5	
Sobola szubá pupkowa.	1	7	4	2	10	2 $\frac{1}{2}$			
Sobola szubá obrzeskowa.	1	1	2	1	26	2			
Soboli spodek.		2			4	5 $\frac{1}{2}$			
Sobolich pupkow pará.		2	4		4	5 $\frac{1}{2}$			
Sobolich ogonkow sorok.		5			9	3		2	
Sobolich y kunich ogonkow czapká		2	4		4	5 $\frac{1}{2}$			
Soboli sorok, ktore mnieysze á frze- dnie naylepsze wszystkie záro- wno kładąc, od ktorego według száczunku.									
Soli od Bierkowiłká.		12	6 $\frac{1}{2}$		18	6			
Soli od beczki.		5	5		14	4		7	15
Soli stópiástey od 1000.		6	2		13	1			
Soli stópiástey máley od 1000.		3	1		6	6			
Spizy od kámienia.		6	2		11	2		20	
Srebra nićianego od funtá.		11	2	1	3	6		70	
Srebroglowu łokieć.		6			9	3		20	
Srebra robionego y lamánego grzywná								30	
Sukna siermiężnego od 1000. łokci.	2			3				300	
Sukna Swichodzińskiego postaw.	1			1	15	3		80	
Sukien szerokich Szłońskich od sztuki	1			2	15			100	
A od pusztki.		15		1	7	4		50	
Surnatu funt.								6	
Szábel od stá.		7	7		16				
Sáfránu Cymentu y Tureckiego funt.		3	6		6	4 $\frac{1}{2}$		30	
Stali od kámienia,		1	7		3	6		8	10
Stali cetnar.		6	4 $\frac{1}{2}$		15			25	
Szklá prostego woz.		15			25			100	

D

Szklá

	Cto Stare I.K. Mići			Cto Nowo podwyższone Rzpltey.			Donatium Kupieckie według tey taxy towarow.		
	Zł.	gr.	d.	Zł.	gr.	d.	Zł.	gr.	d.
Szkła cetnar.		1	2		1	7		20	
Szkła skrzyniá.		5			15			20	
Stokwiŝu kámién.		4			6			6	
Stroczi od tużiná.					18	6			
Swiftu od sztuki.		12		1	7	4		20	
Syropu faská.								40	
Szárzy Angielskiey sztuká.		24		2				75	
Szlyk marmurkowy.		9			18	6			
Szlyk liŝi grzbietowy.		1	2		1	7			
Szockiego sukna od poŝtáwu.		22	4		17	2			
Szockie rzeczy szkło krzyŝtałowe, Sálámniaku funt, ŝpilek bunt, Smoŝki ŝmoláney, Smoŝki grubey funt, Smoŝki Hiŝpañskiey funt, ŝmelcu funt, ŝedwáŝeru funt, ŝtroczi ŝiorowátey sztuká, y ŝre- bro málarŝkie ná ŝzácunek.									
Sztámetu sztuká.		24		2				75	
Szwárcu báryŝká.					9	3		20	
Szmerglu funt.									10
Szyptuchu poŝtaw.	1			2	15			80	
T.									
Tárcic od ŝtá dębowych.				3	22	4		100	
Tárcic od ŝtá ŝoŝnowych.		22	4	1	26	2		20	
Tátárkiego ŝiela od kámieniá.		3	6		5	5		6	
Tálek puŝokciowych kopá.									
Tábinu ŝokieć.								7	
Torbá Turecka.		5			9	3			
Tábinu wáŝkiego sztuká.		28	1	1	16	7			
Toczydía od iednego.		1	2		1	7		1	15
Thorzow ŝorok.		1	7		3			20	
Thorzowy kozuch.		3	6		14	½			
Thorzowe futro.		5			9	3			
Trypy sztuká.								60	
Táŝm dzieŝieć.		1	7		3				
Tábáki kámién.		18	4	1	20			15	
Terpentyny kámién.								6	
Tużinku sztuká.	1	15		3				120	
Tálek ŝokciowych.								10	
Tárcica iedná.						4½			
Tytoniu od kámieniá.		3	6		15			10	
Tureckie máterye y Páŝy ná ŝzácunek									

A od tych Towarów, które się w tym Instruktarzu nie specyfikują, Cło Nowo podwyższone za słusnym sącunkiem uczynionym, na Komorach Exaktoremie od złotego po grosz jednym Polskim y siedmiu pieniądzach, Myta zaś starego od złotego po grosz jednym Polskim wybierać powinni będą. Od Donatium zaś Kupieckiego według tary zwyż opisaney, przez Pisarzy Celnych na komorach u wszystkich Kupców handlu swc w W. X. L. prowadzących (excepto ieno stanu Szlacheckiego choć handlującego) mają wybierać od sta złotych po złotemu jednemu. A ta tary nie na dobrą monetę ale currenti w W. X. L. rozumieć się ma.

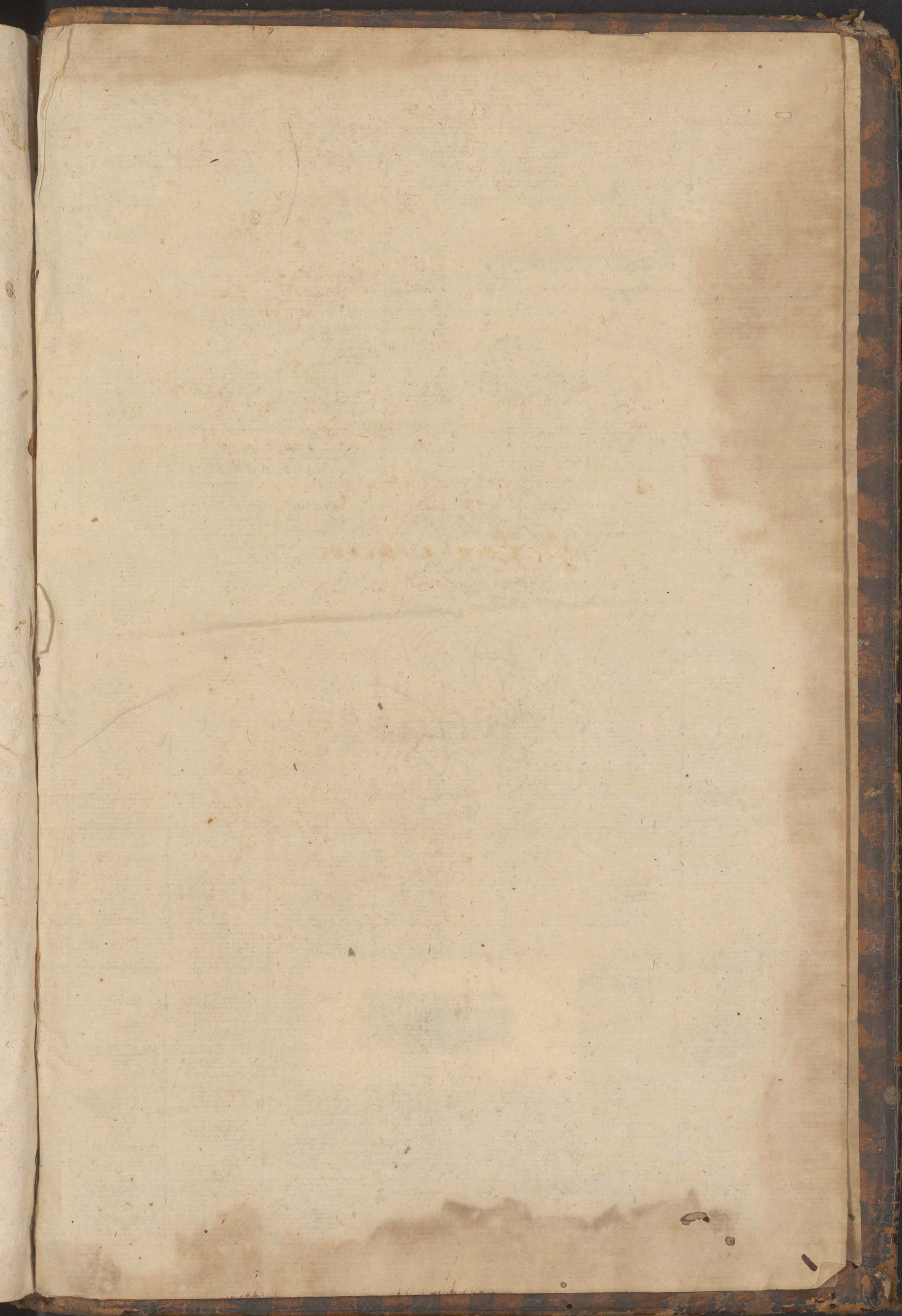
S P Ł A W W O D N Y.

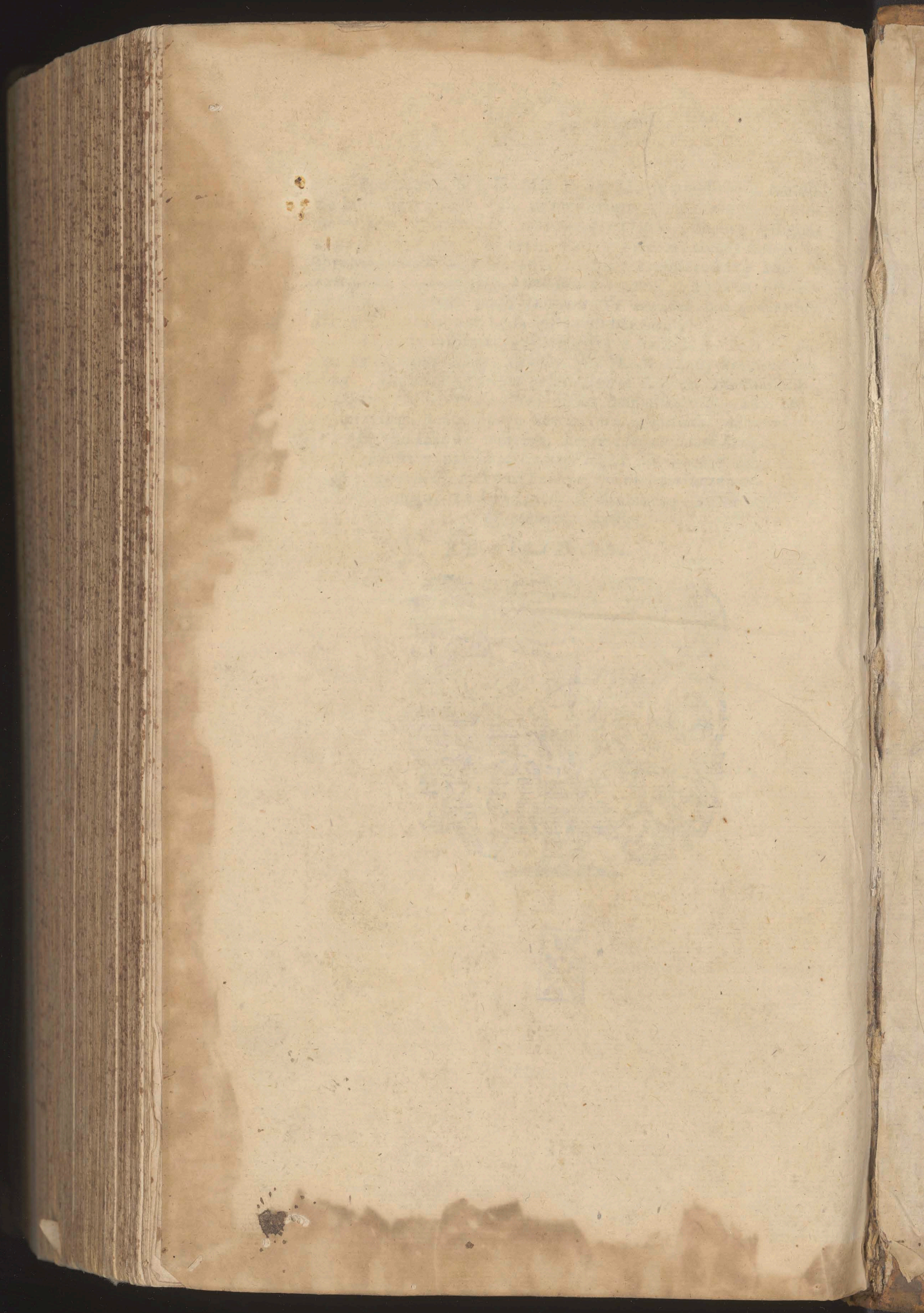
Pzy Cle Nowo-podwyższonym W. X. L. od wszelkiego stanu ludzi handlujących należący.

	Zł.	gr.
O d Łasztu wszelkiego zboża.	1	15
Od łasztu smelcugi alias popiołu.	1	15
Od beczki potąszu.	1	7 4
Od łasztu smoły wazzoney.	1	7 4
Od sta klepki wafilki, piple.	1	15
Od sta wanczołzu.	1	7 4
Od kopy czambrowiny.	1	15
Od Małztu,	22	4
Od sta balek.	1	7 4
Od kopy tarćic.	15	
Od beczki śledzi.	9	
Od beczki dorfszu y stokwiszu.	3	
Od beczki ryb Lwowskich.	18	
Od beczki ryb Lwowskich y Krolewieckich.	8	5
Od beczki węgorszow.	18	
Od macy wyżiny.	3	
Od beczki iesietrzyny.	15	
Od ryb wiedzlych za złotych sto.	6	7 4
Od łosiosa wiedzlego.	1	7
Od troski wiunow.	1	7
Od wićiny.	3	
Od pergi,	22	4
Od sternika.	1	15
Od flisnika,	1	7 4
Od Iesiotra wiedzlego,	1	7
Od struszka.	1	15
Od dylow dębowych	1	15

Anno

1724.





Biblioteka Jagiellońska



stdr0025779

36000
36000
36000
36000 1000
40000
1000
149000

10000 20
10000 20
10000 20
20000
...
800000
40000
20000
169
169
10000 332
332
10000
10000
10000
10000

DE LA
BIBLIOTHEQUE
DE M. LE FR.
ALEXANDRE
LUBOMIRSKI