



BIBLIOTHECA
UNIV. IAGELL.
CRACOVENSIS

56101

Mag. St. Dr.

P

5898.

matern

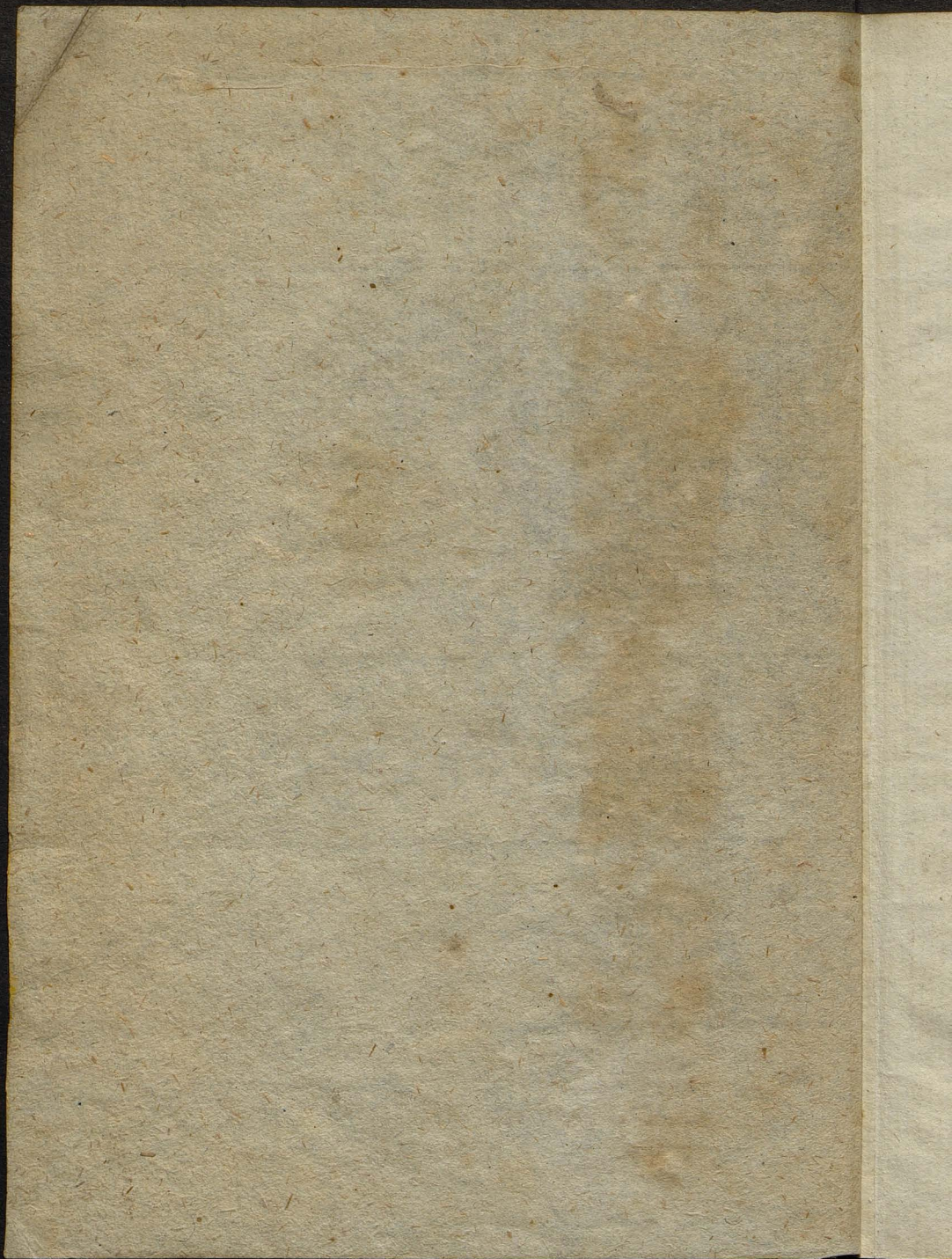


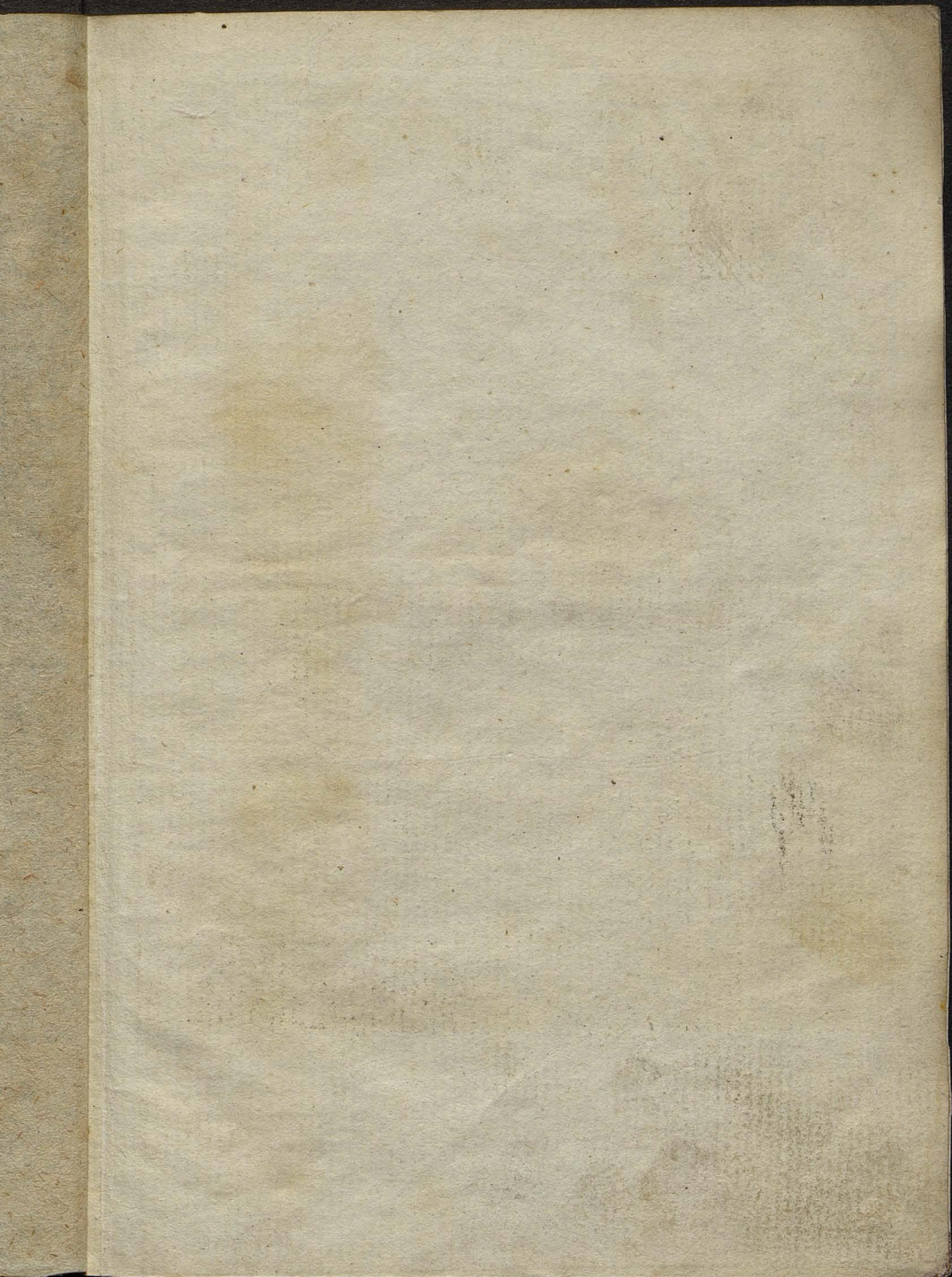
Matern. 1195. br.

to

600.

1886. vi. 7.







J. L. in a. c. Varsovia. 1791.

Te miseri
Oramus: prohibe infandos ab urbibus ignes
et propius res aspice nostras.
Vergilius.

BUDOWNICTWO

W S E Y S K I E

Z CEGLY GLINO-SUSZONEY

Z PLANTAMI CHALUP WIEYSKICH,

STOSOWNIE DO GOSPODARSTWA

NARODOWEGO

PRZEZ

PIOTRA AIGNERA.



W WARSZAWIE ROKU 1791.

w Drukarni Piotra Zawadzkiego.

BUDOWITZ

N. C. B. & CO. NEW YORK

MANHATTAN CLUB BUILDING

W. E. G. O.



56101

I

W. VAN SCHAWE BOND 1891
Circulars & other documents

PRZEDMOWA

*W*SELE zawsze Obywatel winien swę Oycyznie, naywięcęy w tęy porze, kiedy Rząd Naywyższy, to iest Sęymniące Stany iedynie pomyslnością Obywatelów zaprzataią się. Oprocz podatków, które Prawo słusznie nakazuje; miłość Oycyzny wyciąga po każdym Obywatelu, w miarę stanu Jego przyłożenia się do Publicznego dobra. Aż nadto wymawiano kraśnym sztukóm, a w nich Architekturze i Jey Mistrzom, że Maiętnym tylko i zbytkowi służyli. Praca i chęć moia, niech przekonywa, że Architektura, że Architektci chcą i mogą mniej Maiętnym, i istotney służyć potrzebie. To dowodził. zamięra dzieło moie; poświęcone szcęgólnięy Więyskim Oycyzny Naszēy Mieszkańcom. Nie skład, nie zdrowie, nie trwałość, nie bezpieczeństwo ich chatup, czyież nie przeraża i oczy i ferce? W klęceniu ich mieszkań strata

• • •

i czasu i materyałów; nie iestże codziennym w-
szczerbkiem bogactwa Narodowego? Powierz-
ehowny widok wiosek i Miaszeczek Narodowych,
nie iestże gorzącym obrazem, niszczącym w o-
czach cudzoziemców opinią o dobrym byciu i o
budzkości Narodu Naszego? Z powstaniem
rządu, wznieść się powinny wszystkie środki,
dogadzające potrzebom ludzi, między któremi
po pożywieniu, pomieszkaniu pierwsze zapewnie
w umyśle każdego mieć powinno miéysce.

• • •



WSTĘP DO RZECZY

Jezeli w tey moiéy przedsięwziętey pracy zwracam Architekturę do pierwszych potrzeb życia, zwracam ją do źródła z którego powstała. Dowiecipnie ieden z Uczonych o Architekturze wyrzekł:

*Potrzeba Matka, na ten Swiat Cię wniosła;
Dierwszą zabawą fameć były chaty,
Przez zbytek, w takąś doskonałość wzrosła,
Pałace stawiasz z ich Mieszkańców straty:
Pałace w kształtach wspaniałe i cudne,
Istnéy potrzeby zaślony obłudne.*

Tak jest a nie inaczéy. Skoro tylko ludzie gromadzić się zaczęli, uczyli potrzeby wygodniéysze-

go mieszkania nad jamy i jaskinie: z tąd pierwiastkowa Architektura, z tąd budy i chałupy z pniaków prostych złożone, przykryte słomą i chwastem. Długo w famych Atenach Areopag zamiast okazałego Dachy, proste z słomy miał przykrycie; i w Rzymie między wspaniałemi na Kapitolu gmachami, miéysce także swoje miał pierwszy Romulusa Dóm z Drzewa prostego, nakształt szopy zrobiony i słomą przykryty. Znajdzie i teraz baczne Architekta oko, w Wiejskich pomieszkaniach, piérwsze zasady wspaniałey Architektury; znajdzie z kąd początek biorą kolumny, podstawy, głowice czyli kapitele, gzymfy, między balczyce, frontony, i inne budowy kształtnéy ozdoby. Ludzie nie wygodą, nie bezpieczeństwém, ostrzeżeni klecić porzucili, a wzięli się do budowania; daléy do murowania. Z tąd nowa postać Krajów: Polskę wyiawszy, w którój Architektura Wiéyska naymniey wzięła wzrostu, i naymniey doznała wsparcia. Prawdziwie Sama tylko Polska (mówi pewny Autor w Dziele Budownictwa) jest owym cudownym fenixem, który z popiołów swoich na nowo powstając, na to prawie nieustannie buduje się, aby się co raz rozlegléy paliła. Rzeczą jest i gustu i ludzko-

dzkości, majątnych polepszać i zdobić Włości swoje, Moją, podać do tego sposoby, łatwe, oszczędne, a w budowaniu gruntowne.



R Z E C Z

OPIS BUDOWANIA EKONOMICZNEGO z CEGŁY
GLINO-SUSZONEY.

§ I.

*Świadcstwa Uczonych o Budowaniu
z gliny-fuszoney.*

O Dobroci budowania z gliny-fuszoney zdania uczonych mówią do przekonania, w 18. i 22. części w pismach Dzieła peryodycznego pod tytułem *Intelligenzblätter* w Lipsku wydawanego R. 1767. Znajdzie każdy świadectwo dane takowemu budowaniu, znajdzie oraz sposób robienia gliny fuszonéy, a to z doświadczenia i wystawienia Domów tym ekonomicznym sposobem. Także i w drugim Tomie dzieła Ekonomiczno-Pa-
tryo-

(o)

tryotycznego, Towarzystwa Śląskiego w R. 1774. Obfzerna iest Mowa o budowaniu z cegły glino-sufzoney. Twierdzą Ci godni wiary Autorowie; iż ten sposób do takowego iuż przyzedł udoſkonale-
nia, że nie tylko do ſtawiania chałup, ale i Dworów Pańskich zaczął bydz używany. Lecz dwa Uczonych dzieła, obfzerniéy to Ekonomičné budowanie dla poſpolitego użytku opifały. Pierwſze w Roku 1787. P. *Maurera*, drugie w R. 1790. P. *Gilli* Konſyliarza i naywyższego w Pańſtwie Pruſkim budowniczego. Powodami i ſrzodkami z dzieł pomienionych wyiętemi, wſpiéram ſpóſób oſzczędny a gruntowny budowania. Smiało ten obyczay przenoſząc nad budowanie lepianek, chałup z chruſtu, lub też chałup z drzewa ſciennego; w których to budowania gatunkach, równie ſzkoda od ognia, iak i wilgoci i ſpruchniałości pochodzi.

§ II.

O robieniu cegły z gliny-ſufzoney

Robienie cegły z gliny-ſufzoney, którą takżę nazywają ſurowką, lub cegłą Egipſką, tym ſię odbywa porządkiem. Glina niekoniecznie w naylepſzym

pszym gatunku, rozrobiona bydź powinna w wodzie, i cokolwiek z słomą na trzy cale długości, a osobliwie z wielu paździorów zmięszana i tratowana. Aby z niéy cegły robić; używa się forma z drzewa, która powinna w świetle swoim trzymać długości calów 15. szerokości calów 7. i pół a grubości calów 6. na wzór *Figury I.* w TAB: I. Tym sposobém iak się do zwyczajnego uformowania cegieł używa. Na otwartym powietrzu cegła z gliny strychowana bydź powinna. Po czém na ziemi równey, taż cegła układa się, iedna od drugiéy o cal 1. odległe, wprzódy szeroką stroną na płask do przeschnięcia, a gdy zaczyna przesychnać, przekłada się czołami i na kant, ażeby wszystkie iey strony równo przesuszwały się. Po przeschnięciu i zateżeniu ze wszéich stron, układa się cegła na dwóch łatach, iedna wedle drugiéy podług długości cegieł, także iedna przy drugiéy o cal odległe, aby powietrze miało moc do obięcia iey wszędzie. Na tym szarze ułożonym, układa się szar drugi w poprzek, a na tym drugim szar trzeci w podłuż. i tak daléy do 8. lub 9. szarów, na wzór *Figury II* w TAB: I. Tym więc sposobem ułożywszy cegłę dla przelotu powietrza, potrzeba ią słomą iakiey

używaią do dekowania lub poszywania chałup, na wierzchu przykryć, tak, żeby z obu stron znacznie wisiała, a to dla ścieku wody Dószczowey, co nauczy TAB: I. *Fig. II.* w Plancie i widoku ułożenia. Aby zaś wiatr flomy nie unosił; kładzie się deska, na wierzchu tegoż pokrycia, a ta ma bydź kamieniami przyciśnioną, i w tym stanie zostawuie się cegła, do póki dobrze ususzona nie będzie, naybardziéy uważać należy, porządne i równe układanie cegieł; do zupełnego wyschnięcia potrzebuie pogodnego czasu naymniéy niedziel cztery.

§ III.

O murowaniu z Cegły glino-fuszonéy.

MAjąc tak przygotowaną cegłę, murowanie następującym odbywa się sposobem. Do wiązania czyli spoienia cegieł, używa się piasek z gliną dobrze gracowany. Każda budowa powinna mieć swe podmurowanie naymniéy cali 18. wyższe nad ziemią, a to z kamieni polowych, opoczystych, duksztyńów, lub iakie naybliżéy się znajduią, albo z cegły palonéy, żeby tylko na wapno w miarę z piaskiem gracowanym, gruntownie fundament

dament był wyprowadzony; gdzie zaś jest trudno o wapno i cegłę paloną, wypada go murować gliną z piaskiem rozgracowaną, ale żeby najmniéj cztery szychty z cegieł palonych lub innych kamieni na wapno wzniesione nad ziemię zostały. W budowach mających jedno tylko piętro, daie się zewnętrznym muróm, iedna tylko cegła i pół, a to szykuiąc pierwszy rząd cegieł wzdłuż, drugi w szierz; w drugim szychcie na podłuż leżących cegieł, układają się w poprzek, zawždy to obserwować trzeba, że na cegłę w podłuż ułożoną szykować drugą w szierz; i tak postępować aż do samego wierzchu; baczyć należy na to, aby szpary iedne na drugich nie wypadały, ale się zawfze śródkiem cegły okrywały. Co zaś do ścian we wewnętrznych na iedną tylko cegłę długości grube, zaczawwszy od dołu aż do góry, wzdłuż układane być mają, przestrzégam iefzcze raz, ażeby szpary zawfze się śródkiem chowały; które się muruią gliną z piaskiem rozgracowanym. Gdzie jest niedostatek gliny, tam wypada oszczędzać mur w ścianach; na ten czas robią się w ścianach wewnętrznych przedziały w kratę, z cieńkiego drzewa po Prusku wiązane, które kamykami rzeczniemi, polnemi, lub in.

kie się znayduią zamurować i tyńkować należy, albo ścienne drzewo w fugi wśuwane na tęble wbiiać, iak się poſpolicie doświadcza. Do kominów i brandmurów używać się ma cegła palona lub ſuſzona, bez ſłomy i paździorów, dla beſpieczeńſtwa od ognia, i ochronienia się od pożarów.

Chcąc ſobie zapewnić wyprowadzane mury od deſzczów, użyć trzeba tego ſpoſóbu iaki się podaje do wyſuſzenia cegły. Szpary między cegłą w murowaniu w ścianach zewnętrznych przynajmniej na cal zoſtawiają się, a to dla tego że gdy tyńkować się zaczyna, wapno dobrze w te ſzpary wrzucone, czyni tyńkowanie najsilniejszym. Przy tyńkowaniu zachować ściśle, aby wapno nie raptownie rzucane było, ale piérwsze narzucenie cienkie, drugie gęſtzym wapnem, na koniec ſtrychowaniem gładzić, który to ſpoſób równie i do palonéy cegły ſłużyć ma.

Gdy się już mur do góry wznosi, trzeba zaraz dach mieć na doredziu, co ryſunek okazaie, na TAB: II. i IV. w *Figurze* I. z zewnętrznych ſtron dają się murłaty podwójne, nie zbyt ciężkie, wew-
nątrz

wnątrz poiedyńcze, do drzwi, i okien daią się z cienkich krokiewek krzyżownice, szerokie podług grubości muru (rysunek to dokładnie objaśnia) w TAB: II. *Fig: 1.* i TAB: IV. *Fig: 1.* złączane w carge, które zamiast futrynów być powinny. Nad temi cargami tak nade drzwiankami iak nad okiennymi, muruje się prosto, albo iak pospolicie zaklepiają w murach z cegły paloney; zawsze iednak z tą ostrożnością aby w zamykaniu środkowym kliniastą cegłą zasadzać, i muru nie rozpierać. Mogą być szczyty z dwóch stron prosto do góry ze szmiga dachów murowane, i razem z szczytami związane, iak się naypospoliciey dzieie.

§ IV.

WYMIARKOWANIA BUDOWNICTWA.

Wymiarkowania cegły glino-suszoney do murowania.

NA pręt sześćo-łokciowy kwadratowy, czyli 144. kwadratowych stóp w ścianach zewnętrznych na półtory cegły muru grubości, wchodzi 597. sztuk cegły glino-suszoney; a na pręt kwadratowy
czyli



czyli 144. kwadrat: stóp wynofzających w murach wewnętrznych na iedną cegłę grubości, wychodzi 398. takowych cegieł.

2. *Wymiarkowanie Materiału do robienia Cegły.*

Dwa wozy gliny zajmującey po 11 stóp kubicz:	
wypada - - - - -	22 stóp kub:
4. Kary dniowe po $2\frac{1}{3}$ stóp kubicz:	$9\frac{1}{3}$
5. Kar słomy sieczonéy $2\frac{1}{3}$ - -	$11\frac{2}{3}$
2. Kar paździorów konopnych -	$4\frac{2}{3}$
<i>Summa</i> -	$47\frac{2}{3}$ stóp kub:

Strychuie się 65. sztuk z gliny cegieł, jeżeli każda z nich po 15. cali długości $7\frac{1}{2}$ cali szerokości, a grubości cali 6. zawiera.

Jeżeli cegła znajduje się wzwyż wymienionéy liczbie; można następujący obrachunek uczynić.

65. Cegieł glinianych potrzebuie - - - - -	$31\frac{1}{3}$ stóp kubicznych
65. do tychże - - - - -	$11\frac{2}{3}$ sieczki czyli słomy sieczonéy.
65. do tychże - - - - -	$4\frac{2}{3}$ Paździorów konopnych.

Czyli 31. części gliny
 11. - - - - - fieczki
 4 $\frac{1}{2}$ - - - - - paździorów

3. Wymiarkowanie Piasku do Gliny

Do 3. części Gliny tłustey 5. części Piasku
 rzecznego lub iarnego.

4. Wymiarkowanie Fur.

Wielość Materyału podług reguły tey zna-
 lazłszy, czyli przez naczynie iakie, albo wielko-
 ści Fur do dwu-konnego dobrych koni zaprzęgu
 12. lub 13. do miernego 10. 11. do mizernego 8. lub
 9. stóp kub: gliny rachuiąc, do słomy fieczonéy,
 ieżeli mizerne konie użyte będą; trzeba 2. lub 3.
 stóp na mierny snop rachować.

5. Wymiarkowanie Robocizny.

Do przygotowania Materyału na te cegły
 dwóch ludzi, czwórzech godzin potrzebuie, dalej
 uważaiąc rozmiękczenie gliny i rozrobienie, po-
 mie-

mieszanie z słomą sieczoną i paździorami konopnymi, lub Inianemi, dwóch ludzi, godzin trzy zabierze; żeby zaś wystrychować 70. sztuk cegieł, jeden Człowiek do tey roboty 14. godzin potrzebuie, w długich zaś dniach przy 12. godzinnéy robocie 60. sztuk cegieł wystawić może.

§ V.

*Przeestrogi szczególne do Ekonomicznego
budowania służące.*

W Budowaniu uważać iak naybardziéy przychodzi, ażeby prawdziwe kąty czyli winkle, tak w zakładaniu, iako i wyprowadzaniu Budów, tak równość wagi iako i prostopadłości zachować, więc dla uniknienia w tym trudności, daie się prosty i łatwy sposób do zrobienia sobie w każdym mièyscu onego. *amo.* Bierze się trzy iakiekolwiek łaty, ażeby z iedney strony były prostemi *obacz* w TAB: I. *Fig: III.* iedna rozdziela się na trzy, druga na cztery, a trzecia na pięć, równych części, czyli na łokcie. *zdo.* Ta która ma trzy łokcie,

cie, kładzie się samými końcami iedna na drugiéy i spaia się do kupy z tą co ma łokci cztery w winkiel, ta zaś która ma łokci 5. z temi dwóma także w samych rogach wzmacnia się, a pięć łokcioma linia zamyka otwartość prawdziwego kąta, który leżąc iest winklem, a stojąc z pionem trzymanym, iest sprawiedliwą wagą, aby tylko ściśle w podzieleniu i w złożeniu był zrobionym podług Rysunku iak iest w *Figurze III. TAB: I.*

Poznać miare która iest na każdym rysunku spodem położona, bardzo można łatwo, bo tę przedziały które na prostéy linii oznaczone, są łokcie, ieden zaś z tych na cztery części podzielony, oznacza czwieri łokcia, i tak bierze się Cyrklem długość, szerokość, lub grubość, czy wysokość, od iednego do drugiego brzegu linii na Plancie, Przecięciu, lub wyniesieniu, też same otwarcie Cyrkla niewzruszając, w przykładaniu delikatnie końcami do położoney spodem miary, a iak wiele wypada tych przedziałów, tyle okazuje łokci szukanej wiadomości miarę, i tym sposobem wżyskie się części każdéy Budowy rozbieraia.

1mo. Sposób ten murowania służy tylko na dolne piątro.

2do. Dolne Izby można tym sposobem skłócić.

3tio. Ostrzegam że nie młotkiem łupać, ale piłką rozrzynać cegłę należy gdyż trzy calowa ściółka z paździorami w glinie zmięszana iak wyschnie to do wielkiej zakamieniałości przychodzi.

4to. Margiel w glinie będący z której nie można palić cegły, do gliny sufzoney bardzo jest użyteczny.

Do powyższego opisanja o początkowym murowaniu, przyłączają się planty, chałupy i domów, dla różnego stanu Włościan i Mieszczan, które są niżej na Rysunkach opisane w TABLICACH II. III. IV. V. VI. VII. na których każdy znajdzie podział rzeczy, miarę długości Domów, tudzież i każdéj wewnętrznej i zewnętrznej części, grubość i wysokość z osobna. Też same Planty mogą służyć i dla różnego Stanu Fabrykantów, czy to z osobnemi

bnemi tylko dla nich Mieszkaniami, czyli razem i z Izbami na Warztaty. A jeżeliby czasem tak do miéysca iako i do stanu, nie były dogodne; to bardzo łatwo można zaradzić, tak w uięciu, iako i w powiększeniu rzeczy, mając Planty gotowe i dla różnéy kondycyi klasyfikacyą ludzi podzielone.

*TABLICA VIII. okazie Rysunek Domu
wiedz nego czy to w Miastach czy to
na Gościncach.*

NB. *Ciąg Dzieła tego będzie o Nowey Cegielni
Ekonomicznégó poprawioney.*

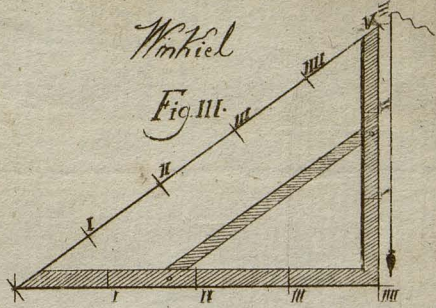


Fig. I.



Wzrost

Fig. III.



Widok w perspektywie tegoż samego ułożenia

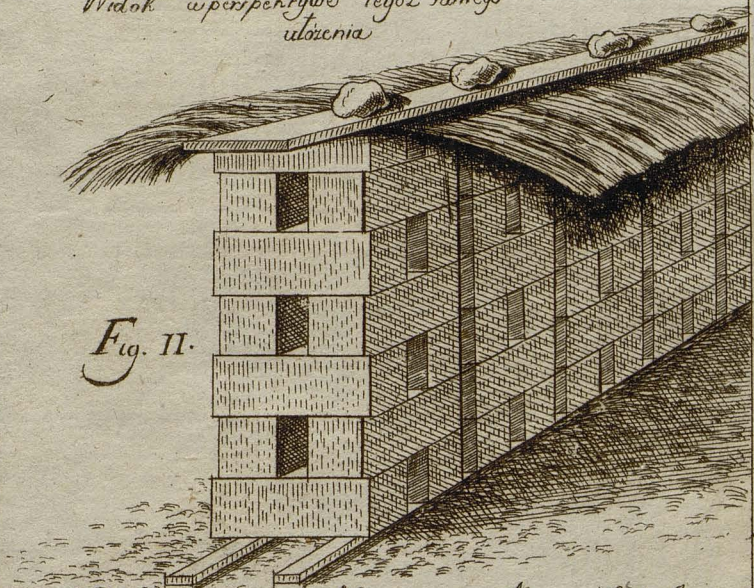


Fig. II.

Planka okazująca ułożenie cegieł na Łatach.

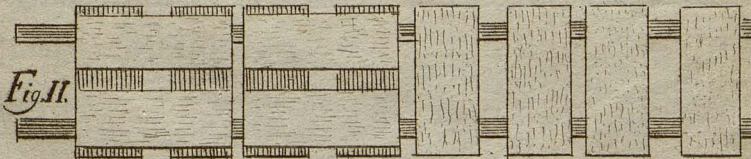
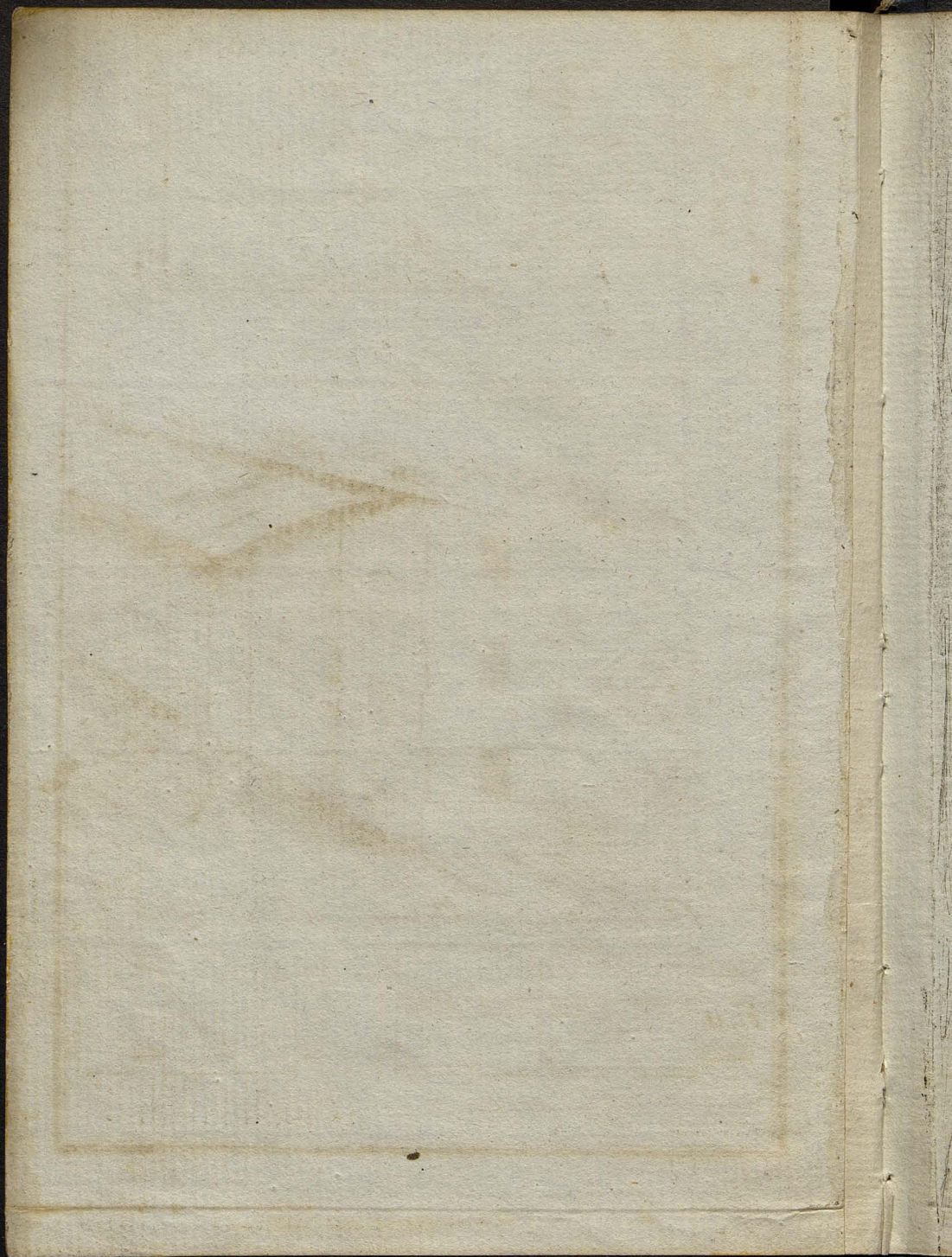
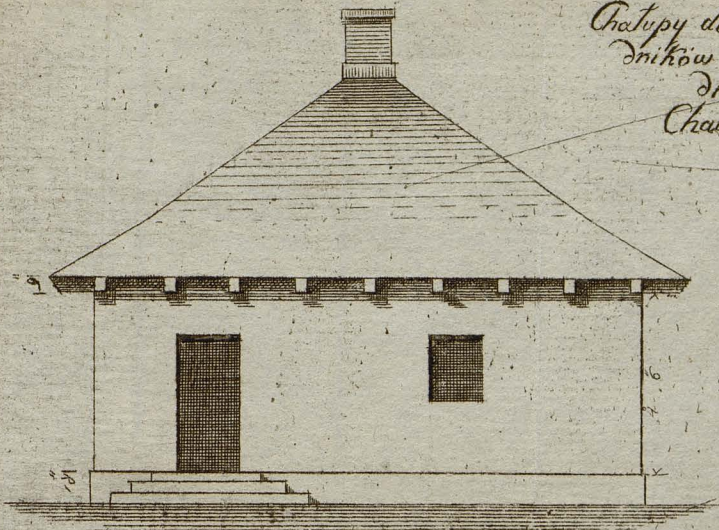


Fig. II.



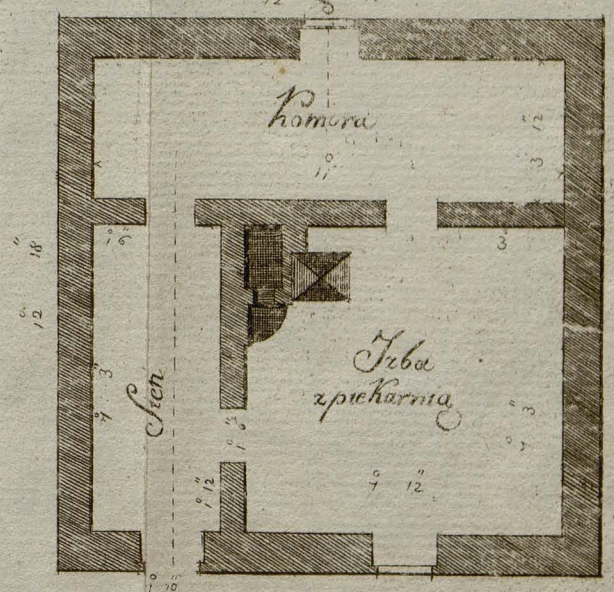
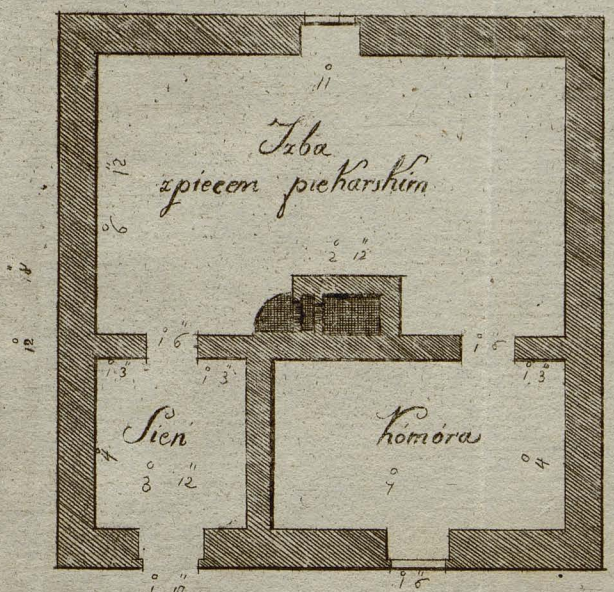
Chatupy dla Włocian Zagro
 Dniów i trzy lub cztery
 Dniowych
 Chatupników



Plan Chatupy dla Zagrodnika

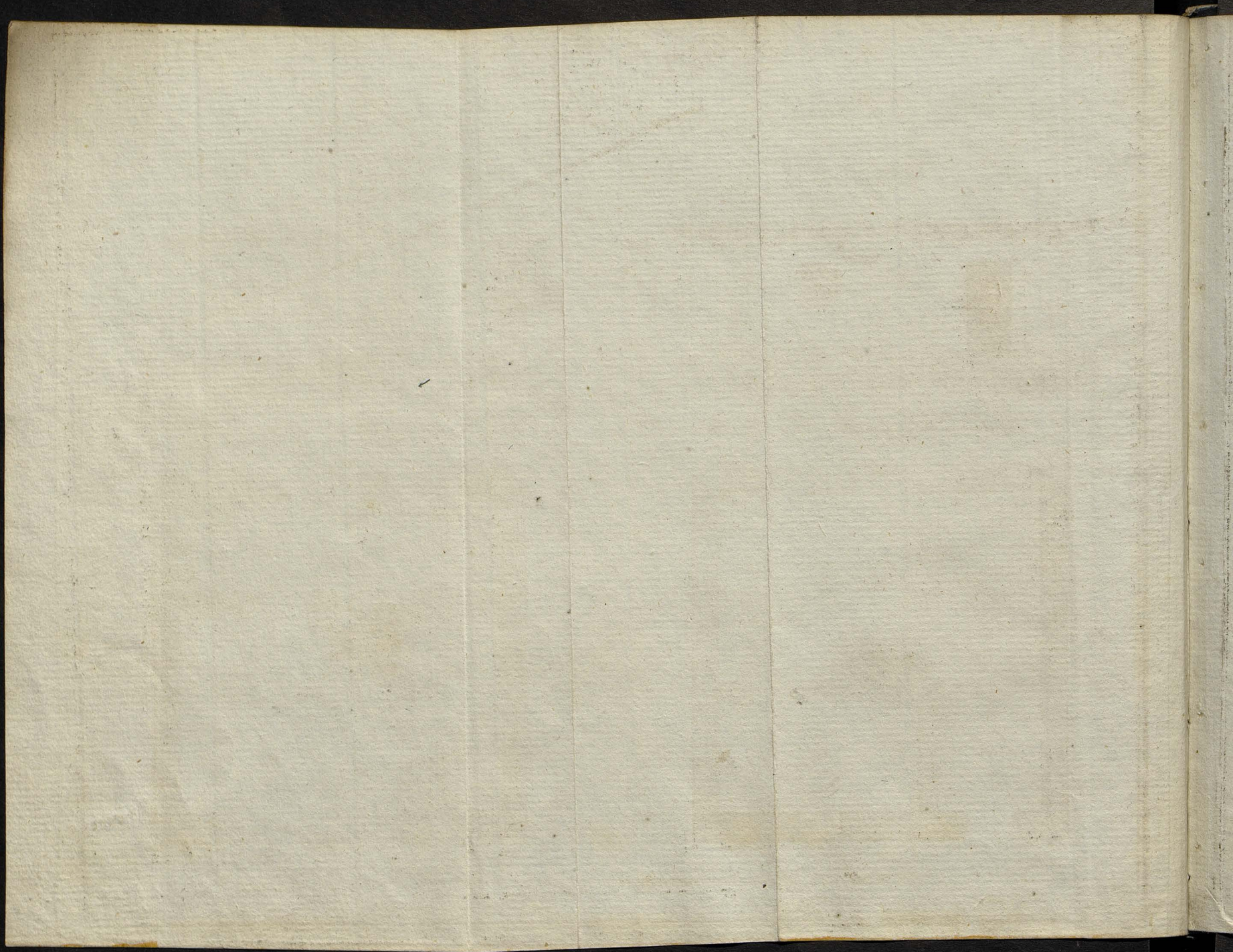


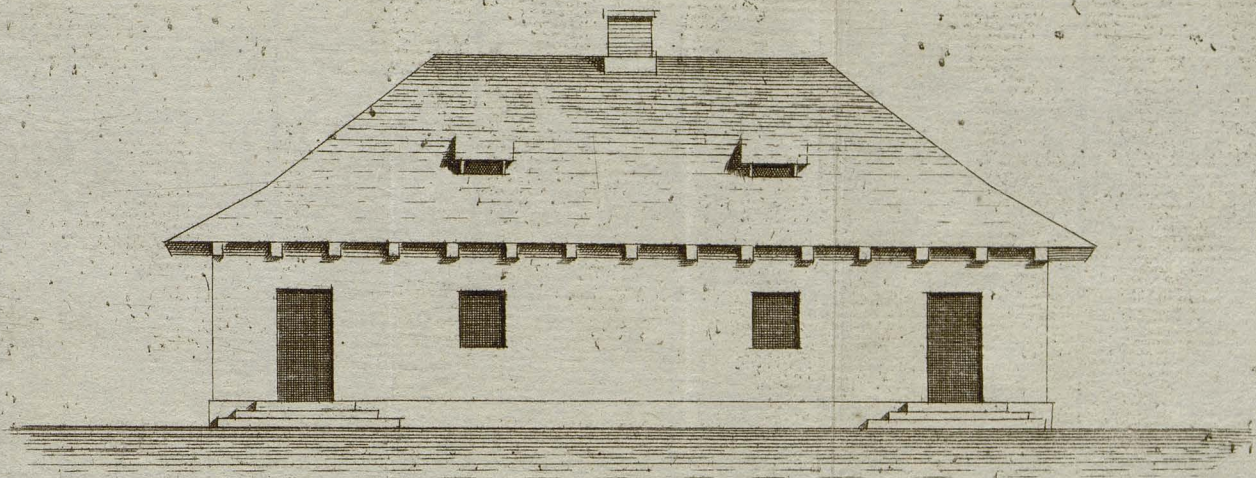
Plan Chatupy dla trzy Dniowego



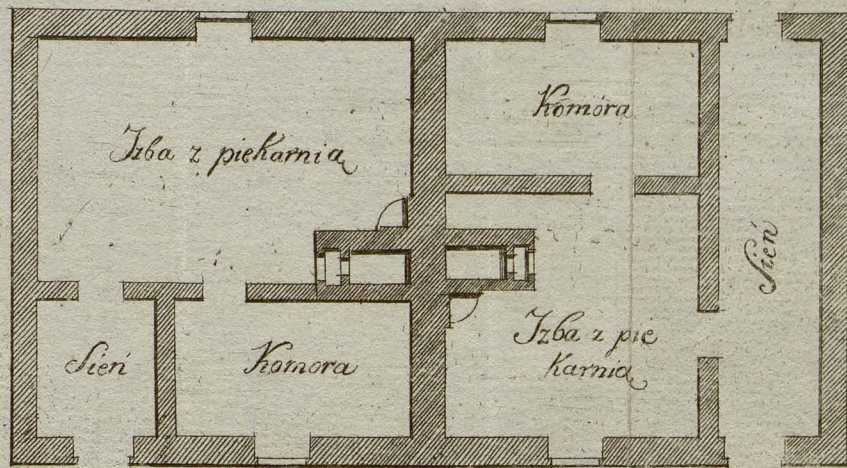
Miara 1 2 3 4 5 6 7 8 9 10 11 12 13 Lekki Polek.

PA

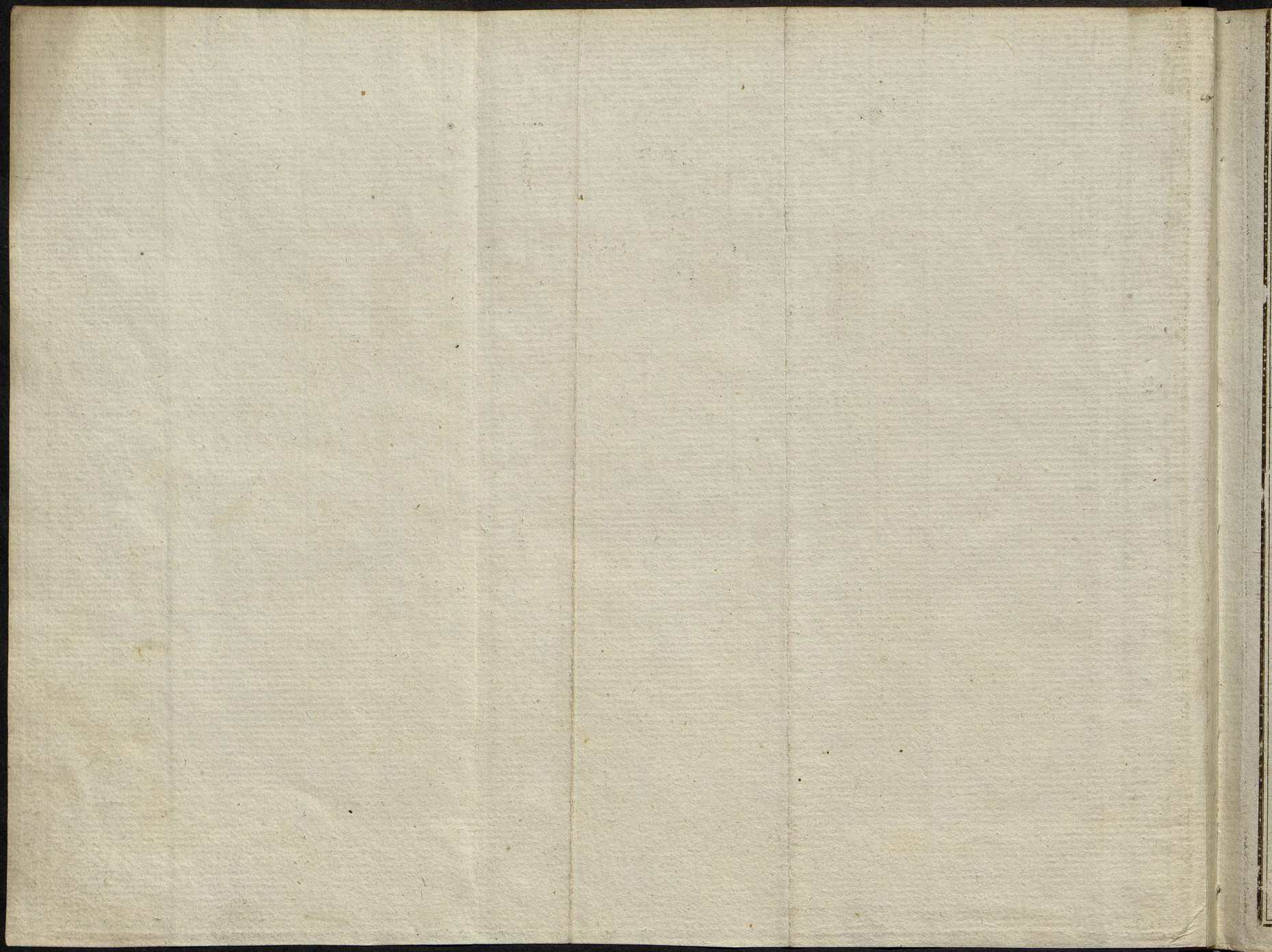




Plan Chatupy dla dwóch Gospodarzy z osobnym wyjsciem

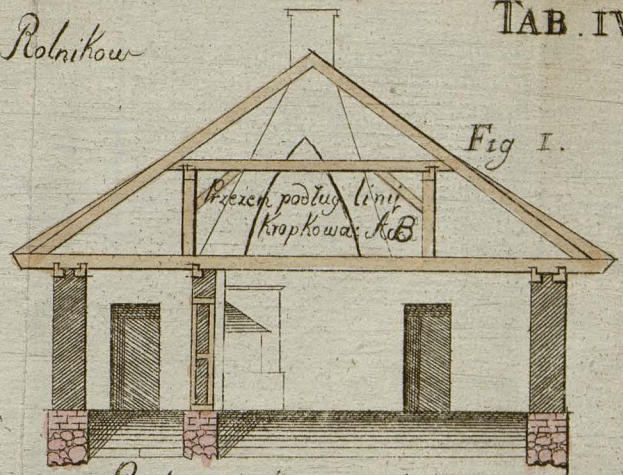
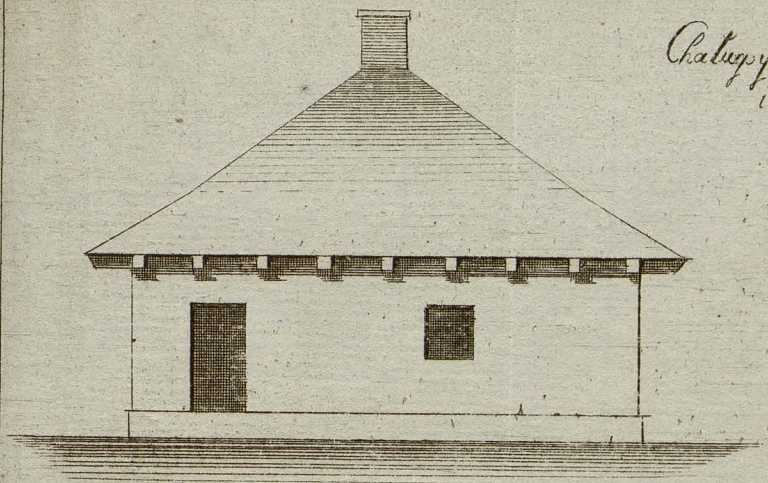


Miara 1 2 3 4 5 6 7 8 9 10 15 20 Lokci Plk.



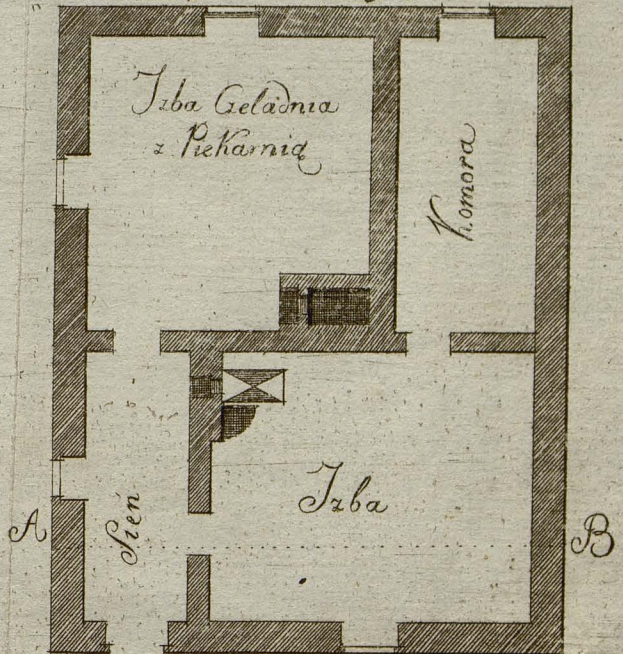
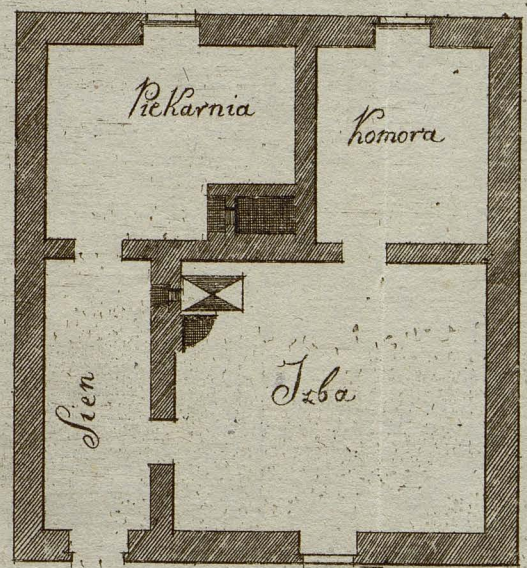
Chatupy dla Put Rolnikow
i Rolnikow

Fig. I.

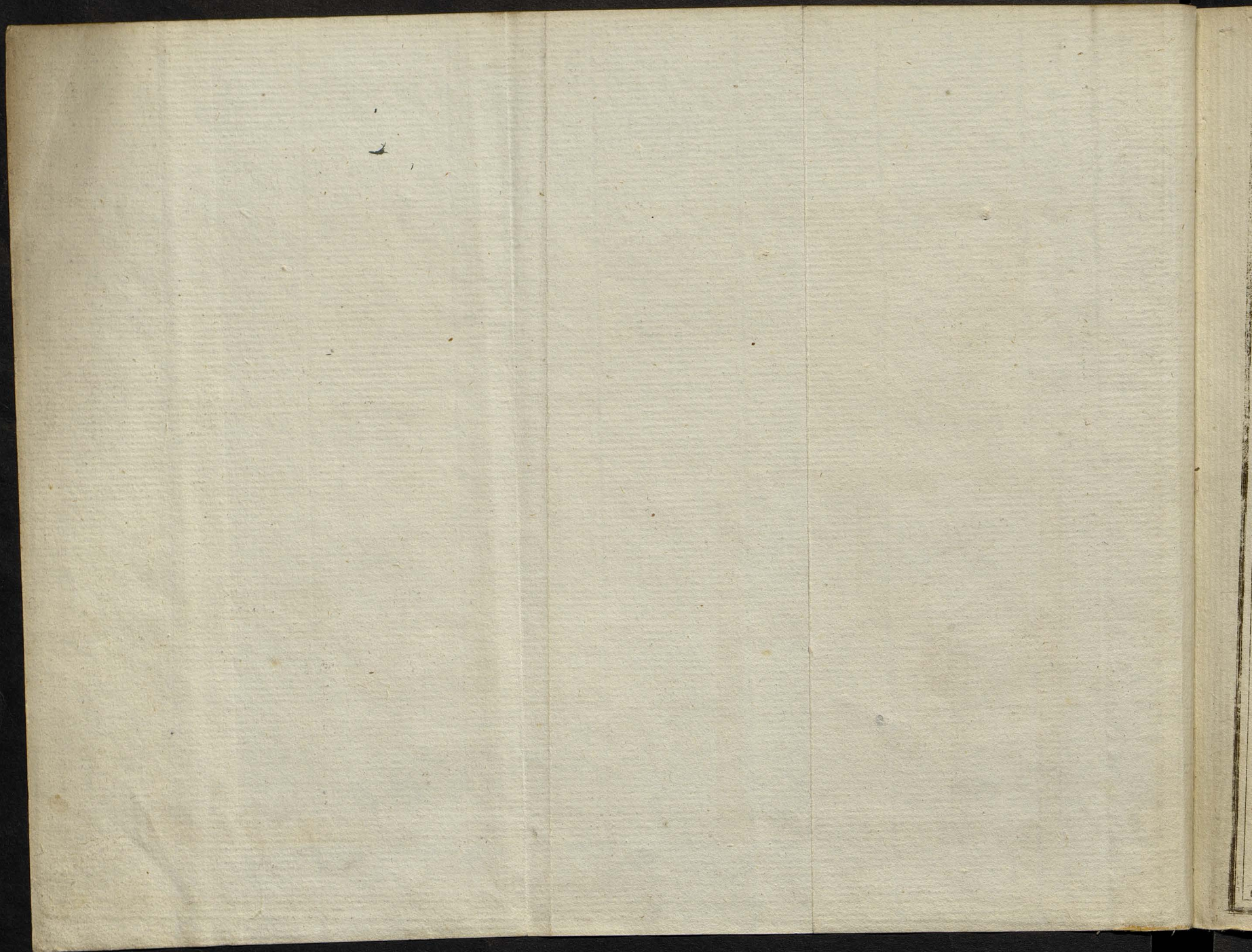


Planta Chatupy Putrolnikow
czyli 600 Dniowego

Planta Chatupy Rolnika
czyli 12 to dniowego

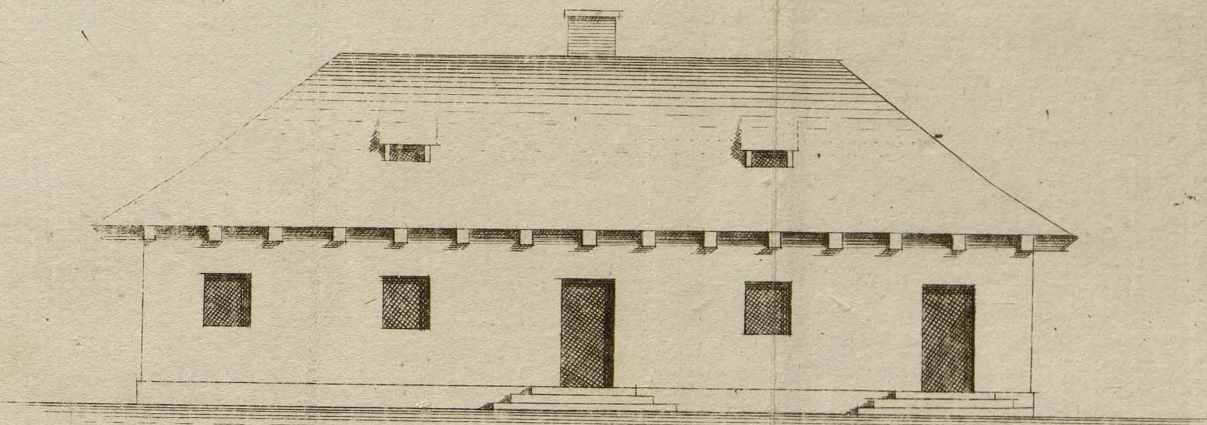


Skala 1 2 3 4 5 6 7 8 9 10 11 12 13 14 15 16 Lekka Polak. P.A.

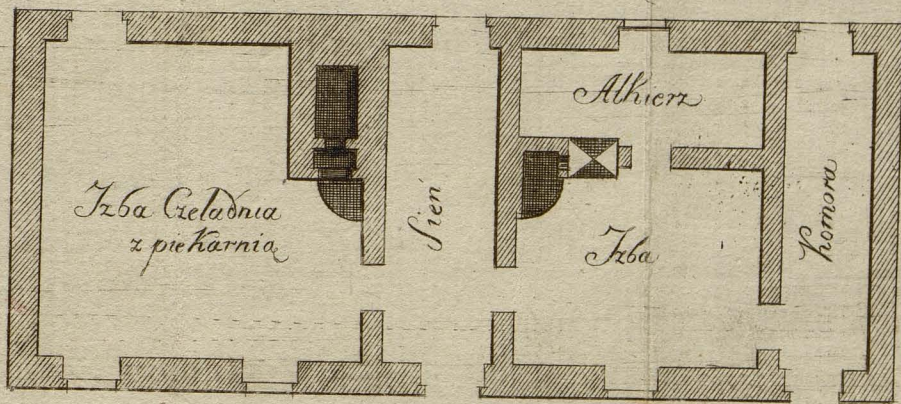


Chatupa Kmiecia

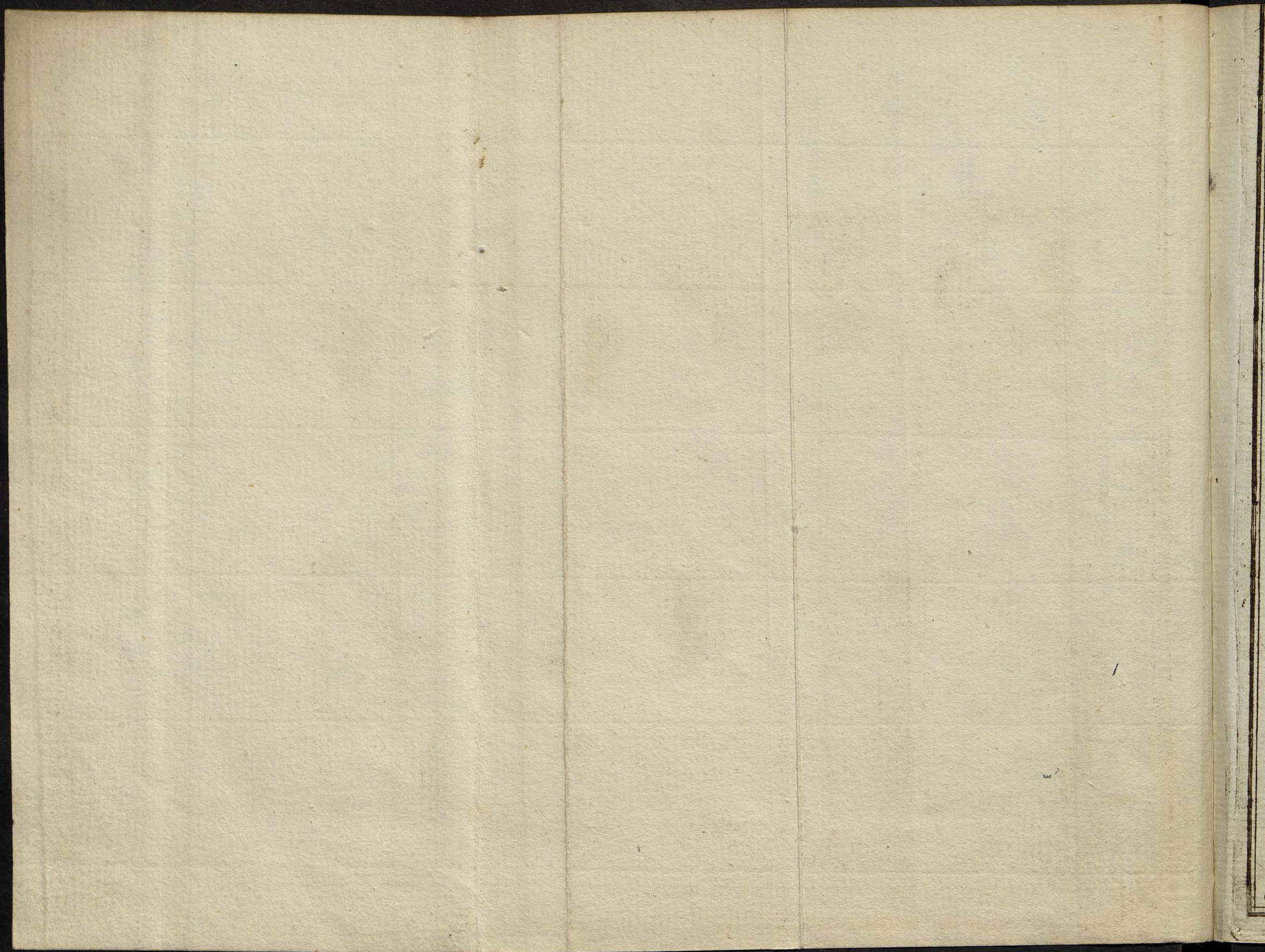
TAB. V



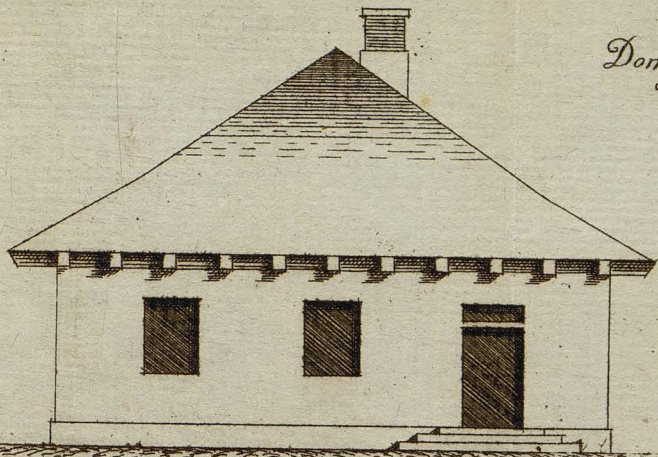
Planu Chatupy dla Kmiecia



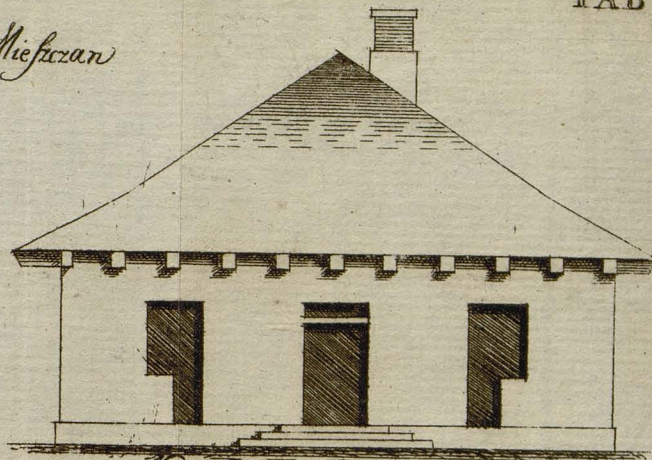
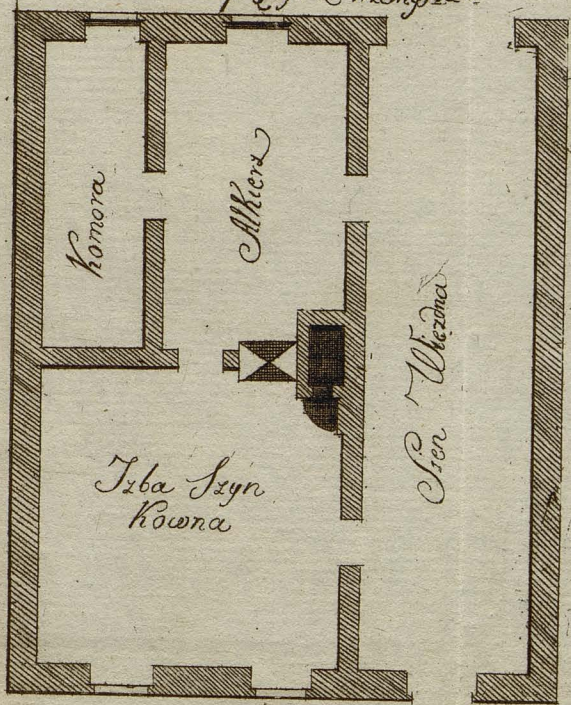
Miara 1 2 3 4 5 6 7 8 9 10 15 20 Lokci Polsk.



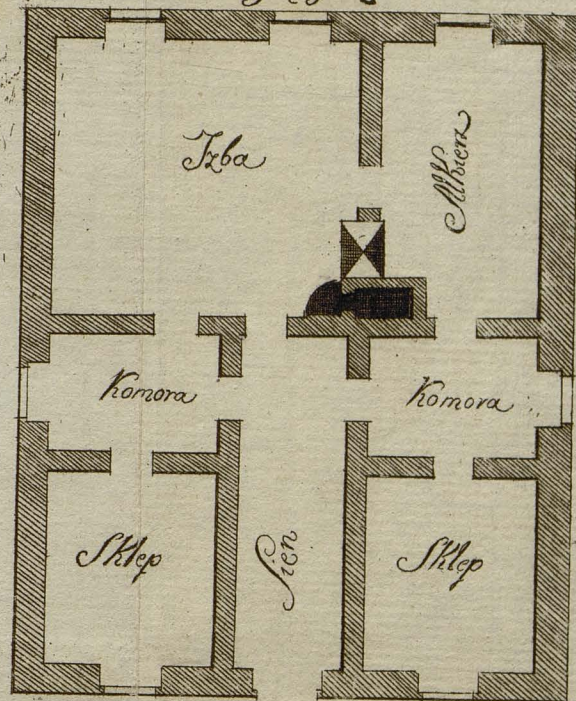
Domy dla Mieszczan



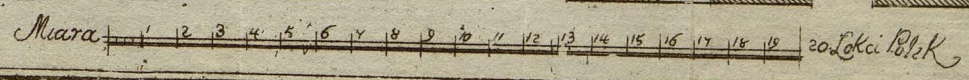
Plan dla rzemieślnika z przemysłu

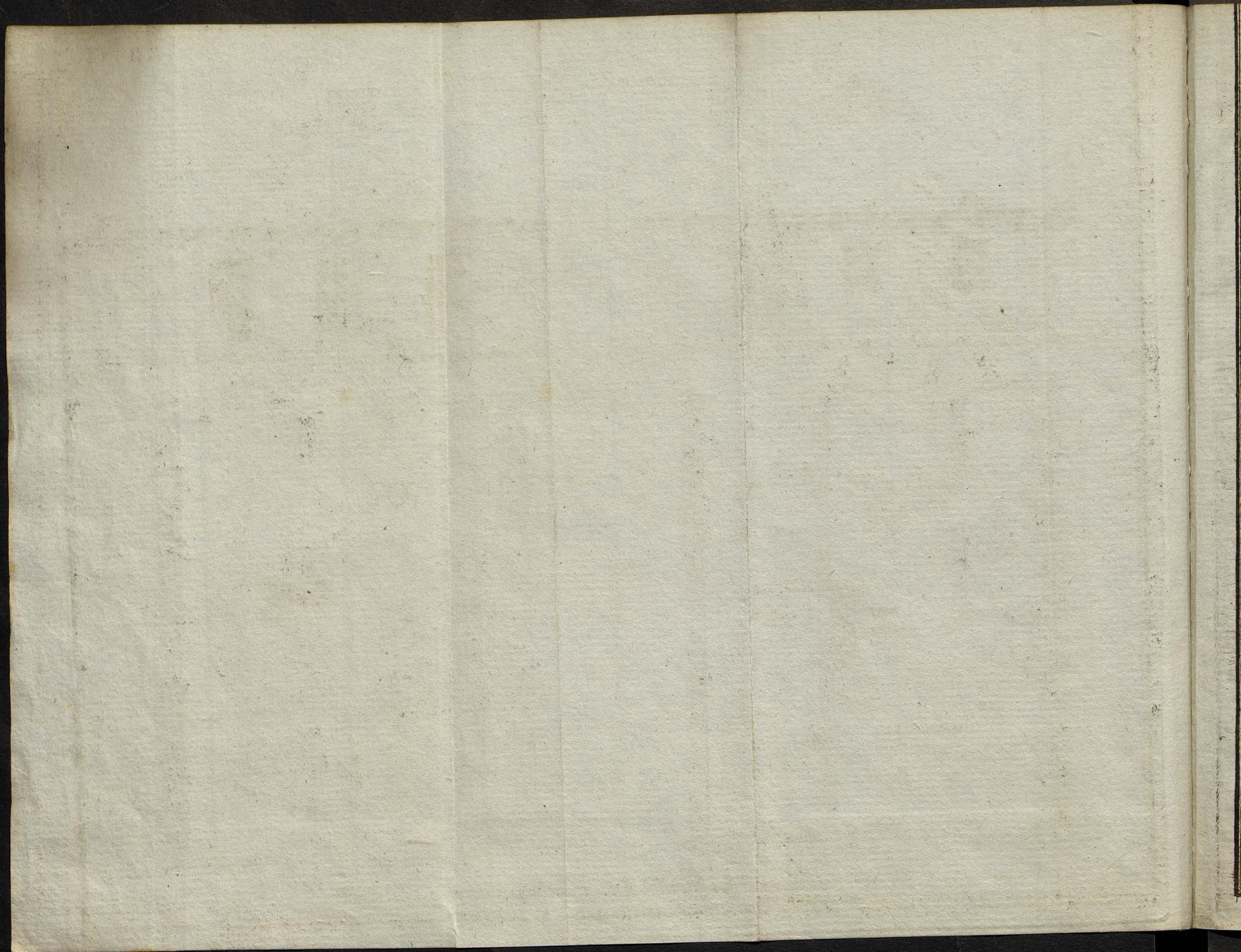


Plan dla rzemieślnika z handlu

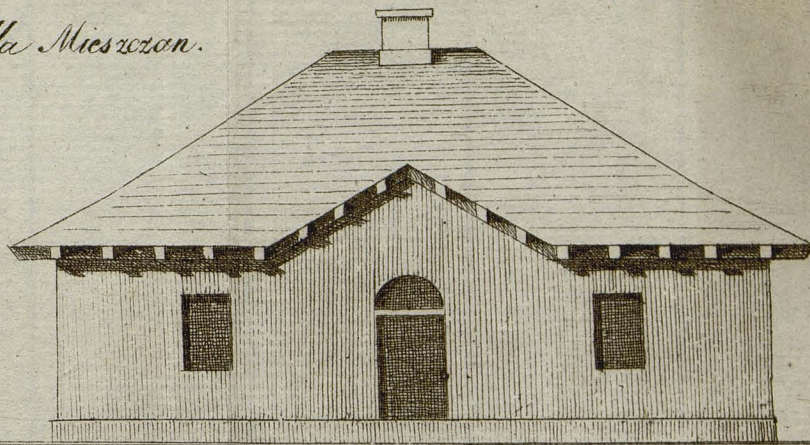
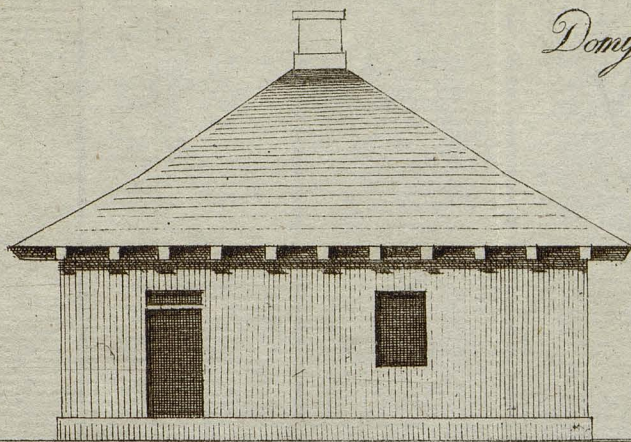


P.A.

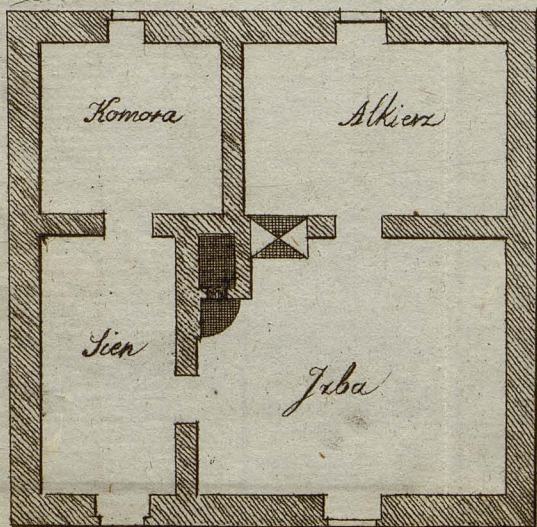




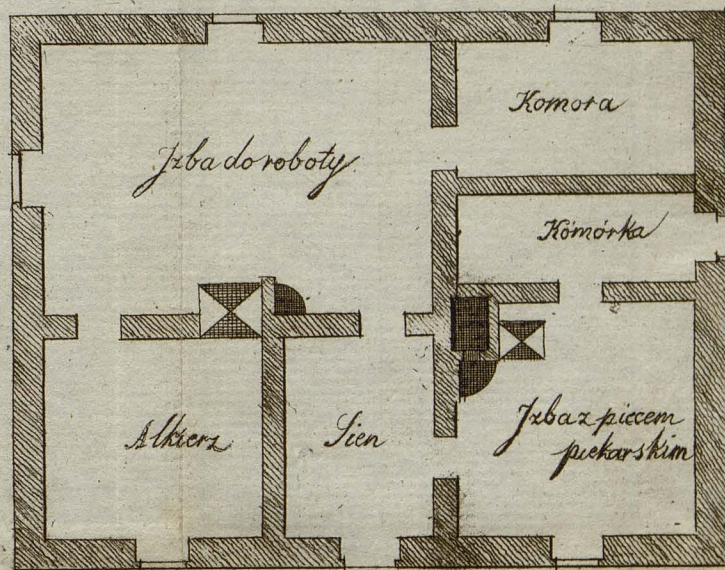
Domy dla Mieszczan.



Plan domu dla żyjącego z roli Mieszczanina.

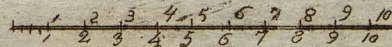


Plan domu dla żyjącego z rzemiosła.

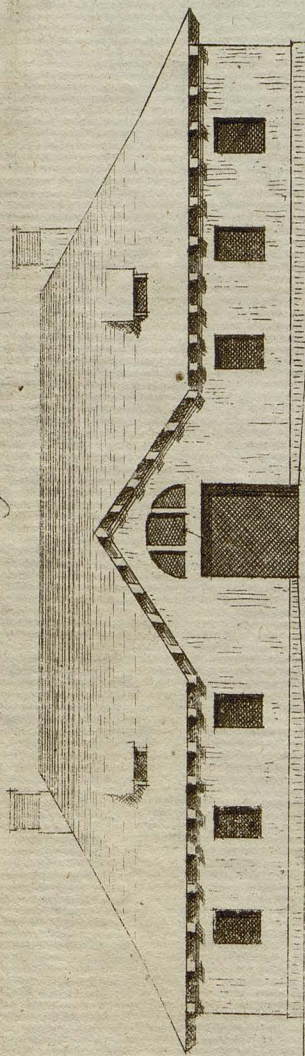


P. J. ...

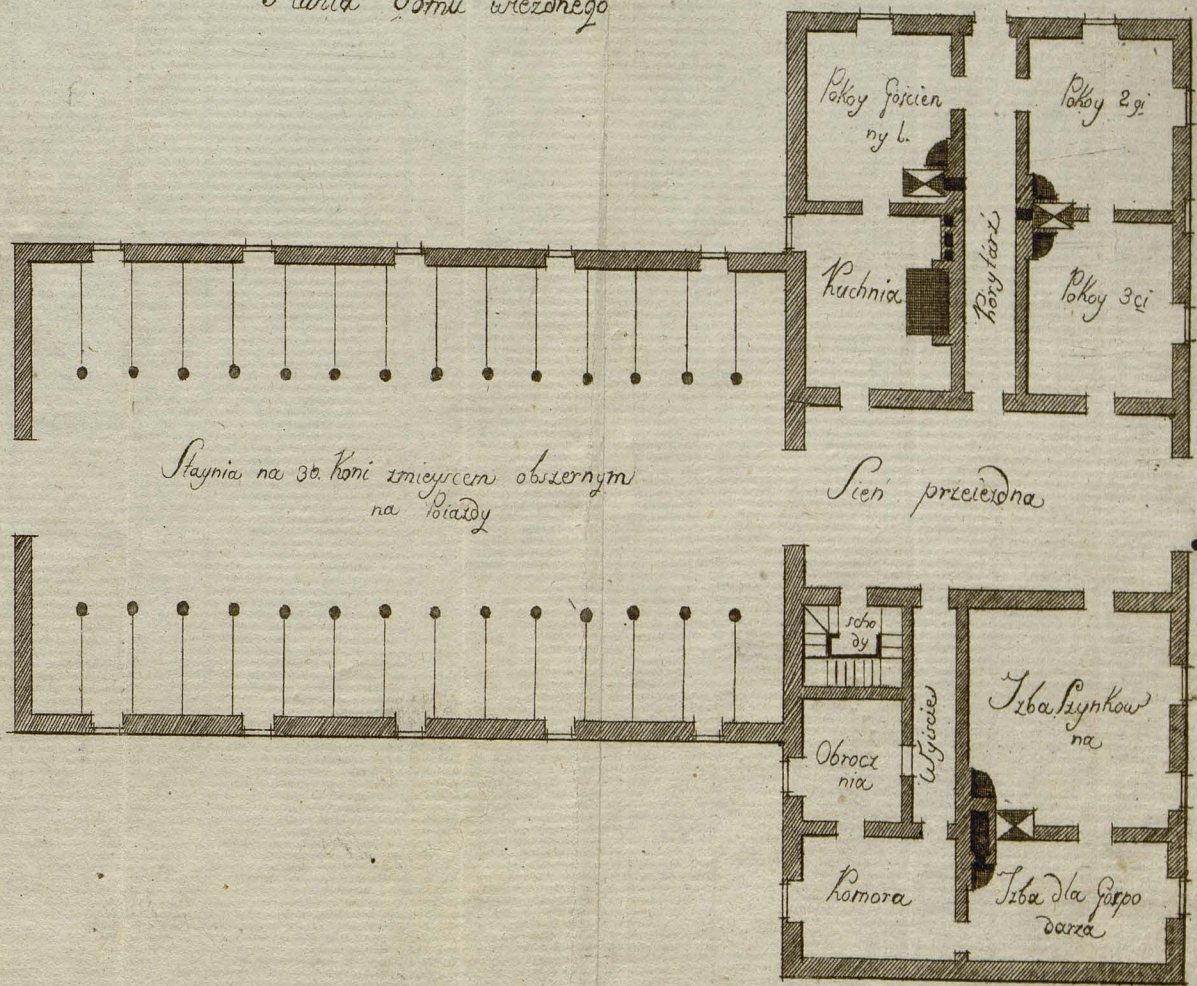
Miara



20 Łokci Polskich.



Planta domu wiezowego



40
30
20
10
Miaro 1 2 3 4 5 6 7 8 9 10
Lokce Polkich Pa. 1100



