

84022

III

Mag. St.
Druk.

Spis materji w tej ksiázce znajdujących się

1. Obrar Bazyli i pseudo-patrysty.
2. Czy nie wodne, ale trwałe
3. Deliracyja
4. Kosa Machelberga
5. Trzy noty inne
6. Deliracyja Bosty
7. Sześć not
8. Bulla papieżka po polsku i po łacinie
9. Dwie noty inne
10. Kopia listu urzędowego Kommissarza pruskiego Gortke
11. Kosa D. Engeströma
12. Ofiara Stanisława nycenckiego na powiększenie i utrzymanie ud trawionych
13. Ja lepiej trzymam o krosku
14. Fragment Biblii Sargowickiej
15. Głos teraz próbek myśli
16. Do Stanisława Matakowickiego o dzień obchodu imiennym
17. List Dzikana Winnickiego do pp. Stanisława i Siergieja Botolniego
18. Wymarcenie czasu na przyjęcie Delegacji
19. Najjaśniejszemu Stanisławowi Augustowi p. narzemu mitosiuwemu
20. Kopia listu pp. Potockich Krasniewickiej do Siergieja Potockiego
21. Wzwanie magistratu miasta wolnego Wisatowa
22. Wierni i szlachta w Moskwy 37 maja
23. Wierni i szlachta w odmienionego zarządztwa nad moskalcami p. J. Kosińskiego
24. Wierni do Kosińskiego
25. Głos pp. Gommoliniskiego propagatora Krolewskiego
26. Owiadczenie Stanisława Prątkowickiego do Woiwodztwa Kosińskiego
27. Głos Jego Krolewskiej M. dnia 21. maja 1792 r.

84022

III



Dokt. Rodnicki

3106 37/38

OKAZANIE PROPOZYCYI

Miejszy Woiewództwami, Miast, Wiosni, Dymow i Podatkow, oras Intrat Statych z Dobr deocli Prowincyi Koronnych, nie licząc Cła, Tabaki, Stempla, Loteryi, i innych przypadkowych.

PROW: WIELKOPOLS:	Mile z różn. Mapp zniefione	Mia. Ra. w ogólnosci	Wife	Dymy miewskie			Dymy wiejskie			Summa Dymow		Summa general. Dymow		Podymne		Polpodym:		Summa Podymnego z Polpodymnym		Potory Kwarty		Lanowe		Pogłow Zydow:		Cespowe z Miast i Królewskich		Summa ogólna				
				Dziędzi czne	Duchowne	Królewskie	Dziędzi czne	Duchowne	Królewskie	Miejscich	Wiosni	Podymne	Złote	Gr:	Podymnego z Polpodymnym	Złote	Gr:	Złote	Gr:	Złote	Gr:	Złote	Gr:	Złote	Gr:	Złote	Gr:	Złote	Gr:			
W. Poznańskie.	228	63	1479	8088	1747	4997	28545	5029	1419	14832	54995	49825	276097	14119	290216	39112	27	2583	10	50801	184681	8	547394	15	50801	184681	8	547394	15			
W. Gnieźnieńskie.	64	18	516	870	201	1016	5675	2109	554	2087	3338	10425	106844	5714	112558	7766	24	-	4818	46384	5	151526	29	4818	46384	5	151526	29				
W. Kaliskie.	121	48	1172	4720	379	1709	17480	2656	2387	6808	22523	29331	178644	10349	188993	30445	29	5583	2	12885	80955	21	318842	22	30445	29	5583	2	318842	22		
W. Sieradzkie i Z. Wieluń:	202	39	1541	2212	658	2576	22795	6336	4316	5446	35447	38893	213556	15889	229445	56220	5	4998	4	20631	48002	4	359296	24	56220	5	4998	4	359296	24		
W. Rawskie.	92	19	893	539	809	757	8417	5526	1737	2125	13680	15805	79204	5097	84301	38303	15	2635	22	13626	38661	12	177527	19	38303	15	2635	22	177527	19		
W. Łęczyckie.	82	19	793	791	291	757	7671	1867	656	1839	10194	12033	56248	2680	58928	19376	15	1946	28	6501	29335	4	116587	28	19376	15	1946	28	116587	28		
W. Brzeźskie i Kujawskie.	85	12	436	237	191	383	4065	1051	831	811	5947	6758	33111	2540	35651	16711	24	2360	20	4521	15405	4	74699	18	16711	24	2360	20	74699	18		
W. Inowrocławskie.	100	9	436	158	116	555	5624	769	731	829	7124	7953	40604	2955	43562	4159	8	-	-	4521	14086	6	61807	14	4159	8	-	-	61807	14		
W. Płockie.	87	13	924	415	200	699	9536	782	186	1314	10504	11818	77236	2679	79915	7862	29	596	22	14817	28455	23	71641	14	7862	29	596	22	71641	14		
W. Mazowieckie. (NB: *)	385	73	4049	13382	1268	15832	40386	7182	7696	30482	55264	85746	437753	48083	485836	140791	25	8330	14	31087	732382	4	1407427	13	140791	25	8330	14	1407427	13		
<i>Summa Effect</i>	1446	313	12229	31432	5860	29281	150194	31307	20513	66373	205094	268587	1499297	110109	1609406	570231	21	29035	2	139687	1198348	25	3286752	16	570231	21	29035	2	3286752	16		
PROW: MAŁOPOLSKA																																
W. Krakowskie.	187	37	1158	2253	1258	6695	19141	11792	6387	10206	37320	47526	311980	32146	544126	86769	20	2730	14	18969	90254	3	543849	7	86769	20	2730	14	543849	7		
W. Sandomirskie.	319	97	2444	7022	2903	4018	30596	11193	7147	13943	54936	68879	455611	23836	459467	108764	16	6393	40808	104342	20	719775	6	108764	16	6393	40808	104342	20	719775	6	
W. Podlaskie.	214	37	1711	665	3077	2122	28375	1150	6728	5865	36223	42088	230501	19736	250237	107989	20	5977	24	40228	41072	16	445505	15	107989	20	5977	24	445505	15		
W. Lubelskie.	232	46	900	5010	68	3555	25555	2301	3597	9033	31451	40484	230951	20632	251583	69057	20	5581	16	47736	73367	7	447325	15	69057	20	5581	16	447325	15		
W. Rukiel i Zie. Chełmska	137	20	378	2086	164	1167	12837	632	4919	5417	18388	21805	99715	10928	110043	75113	8	3398	2	-	19479	8	210633	13	75113	8	3398	2	210633	13		
W. Belzkie.	-	2	31	84	-	274	461	61	365	858	877	1235	7371	1623	8994	-	-	-	-	-	-	32260	4	41254	4	-	-	-	-	41254	4	
W. Wołyńskie.	761	110	2113	20575	503	2349	92739	6405	3204	23427	102348	125775	635556	11325	644881	65074	24	489	28	108089	82505	7	961040	12	65074	24	489	28	961040	12		
W. Podolskie.	264	56	906	11337	37	3101	51378	1923	13787	14475	67088	81563	530996	47064	578690	209029	25	5383	18	70749	55768	7	916990	20	209029	25	5383	18	916990	20		
W. Kujawskie.	945	88	1227	12179	410	5376	60001	2984	22991	17965	85976	103941	807609	37809	545418	222308	24	-	-	81582	47676	16	896945	10	222308	24	-	-	896945	10		
W. Bracławskie.	837	57	1147	5769	-	621	93017	194	5473	6390	98684	105074	519838	14629	524467	51929	15	-	-	82086	27107	20	961180	20	51929	15	-	-	961180	20		
<i>Summa Effect</i>	3896	550	12561	67580	8420	29079	420098	38393	74598	105079	553291	638370	35308128	219749	3727877	996037	20	30954	12	490847	573833	18	5879306	5	996037	20	30954	12	5879306	5		
Ogólnie obie Prowincye czynią in Summa	5342	863	24790	99012	14280	58360	1370292	69902	95111	171652	735397	906957	5007425	329858	1536269	11	15	15	15	15	15	15	15	15	15	15	15	15	15	15	15	15

in Summa Miast Dzielnych: 562. Duchowni: 87. Królewskich 214. Wn Dzielz: 19468. Duch: 2850. Królew: 2472. to jest w Prowin: Wielk: Miast 513. Wn 12229. w Prowin: Małop: Miast 550. Wn 12561.

(*) W Prowincyi Wielkopolskiej z Woiewództwa Mazowieckiego, wytrącić należy Podymnego 140,326 Polpodymnego 29,305. Effect Podymnego z Polpodymnym 169,631. in Summa - 845,468. W Miasto Warszawę, gdzie conflus i konsumpcya wżyciach trzech Prowin. (Importancyi Czapowego z Warszawy i Pragi post Expenas - 675,837.)

62

REKAPITULACYA PROPORCYI TRZECH PROWINCYI RZECZYPOSPOLITEY.

WOIEWODZTWA i ZIEMIE. PROWINCYA WIELKOPOLSKA.	Mile <input type="checkbox"/> biorąc najbliżej szą zróżnicowanych Mapp proporc:	Podług Tabelli z Taryff Skarbowych		Liczb Dufz miarkując najwięcej 6. na jeden Dym	Wypada w proporcji na jedną Miłę Kwadratową		Senatorowie i Posłowie z których Woiew Szym składający					
		Summa generalna Dymów	Summa ogólna Podatku		Dym: nie kładą frakc:	Podatku		Dufz nie kładą frakc:	Bisk: Woiew Kofzte-lanow:	Po-woiew-tow-rezent:	Summa Repre-zent: Woiew	
			Złote			gr.	Złote					Grosze
W. Poznańskie i Ziemia Włchowska	228	49825	547394	15	298950	218	2400	25 ¹³ / ₂₃	1311	10	8	18
W. Gnieźnieńskie	64	10425	151526	29	62550	162	2367	18 ¹⁷ / ₂₁	977	5	4	9
W. Kaliskie	121	29331	318842	22	175986	242	2635	1 ¹² / ₁₂	1454	3	8	11
W. Sieradzkie i Ziemia Wieluńska	202	38893	359296	34	233358	192	1778	20 ¹⁸ / ₂₂	1155	6	6	12
W. Rawskie	92	15805	177527	19	94830	171	1929	19 ¹¹ / ₂₁	1030	4	6	10
W. Łęczyckie	82	12033	116587	28	72198	146	1421	24 ¹⁸ / ₂₂	880	5	4	9
W. Brzeckie Kujawskie	85	6798	47659	18	40518	79	878	24 ⁴⁸ / ₂₇	477	6	2	8
W. Inowrocławskie i Ziemia Dobrzyńska	100	7953	61807	14	47718	79	618	2 ¹⁴ / ₂₃	477	5	4	9
W. Plockie	87	11818	71641	14	70908	135	823	13 ⁸¹ / ₂₇	815	6	4	10
W. Mazowieckie	385	85746	1407427	13	514476	222	3655	19 ²⁸ / ₂₇	1336	9	20	29
<i>Czyni Wielkopolska</i>	1446	268587	3286752	16	1611522	185	2272	29 ⁴¹ / ₂₃	1114	59	66	125
PROWINCYA MAŁOPOLSKA												
W. Krakowskie	187	47526	543849	7	285156	254	2908	8 ¹⁹ / ₂₇	1524	7	8	15
W. Sandomirskie i Ziemia Sęczyńska	319	68879	719775	6	413274	215	2265	10 ¹⁴ / ₂₆	1295	9	7	16
W. Podlaskie	214	42088	445595	15	252328	196	2081	24 ²¹ / ₂₄	1180	2	6	8
W. Lubelskie	232	40484	447335	13	242904	174	1928	3 ¹² / ₂₂	1047	3	0	9
W. Ruskie Z. Chełm: i część Wodztwa Bełzkiego	137	23040	251887	22	138240	168	1838	17 ¹² / ₂₃	1009	11	2	13
W. Wołyńskie	761	125775	961040	12	754650	165	1262	25 ²⁷ / ₂₇	991	3	6	9
W. Podolskie	264	81563	916990	20	489378	308	3473	13 ¹² / ₂₄	1853	3	6	9
W. Kujawskie	945	103941	896945	10	623646	109	949	44 ⁴² / ₂₇	659	5	6	11
W. Bractawskie	837	105074	696186	20	630444	125	831	22 ²⁵ / ₂₇	753	2	6	8
<i>Czyni Małopolska</i>	3896	638370	5879506	5	3830220	163	1509	3 ¹⁶ / ₂₈	983	45	53	98
<i>Ogólnie obie Prowincje czynią in Summa</i>	5342	906957	9166258	21	5441742	169	1715	26 ⁹⁹ / ₃₄₂	1018	104	119	223
PROWINCYA W. X. LITEWSKIEGO.												
W. Wileńskie Pow: Ofzian: Lidz: Wilko: Braśa:	834	70815	1009818	20	424890	84	1210	24 ¹⁴⁴ / ₁₃	509	3	10	13
W. Trockie Pow: Grodzieński Kowieński Upiński	675	55614	805255	27	333684	82	1192	29 ¹⁰² / ₂₇	494	2	8	10
Xieztwo Zmudzkie	402	32513	658097	15	195078	80	1637	1 ¹⁰³ / ₂₃	473	3	6	9
W. Połockie	203	11526	79827	7	69156	56	393	7 ²⁵ / ₂₇	340	2	2	4
W. Nowogrodzkie Pow: Stonimski Wołkowycki	136	56148	535094	25	336888	104	998	10 ¹¹ / ₂₁	628	2	6	8
W. Witebskie Powiat Orszański	155	8819	111031	2	5294	56	716	9 ¹² / ₂₇	341	2	2	4
W. Brzeckie Powiat Piński	756	49219	485125	23	295314	65	641	21 ¹⁷ / ₂₇	390	2	4	6
W. Mińskie Powiat Mozyrski i Rzeczycki	727	34159	328416	6	204954	46	451	22 ¹² / ₂₇	281	2	6	8
<i>Czyni W. X. Litewskie</i>	4288	318813	4012667	5	1912878	74	935	23 ²⁹³ / ₂₈	446	18	44	62
<i>Summa ogólna trzech Prowincji</i>	9630	1225770	13178925	26	7354620	127	1368	15 ⁴⁰ / ₁₃	762	122	163	285

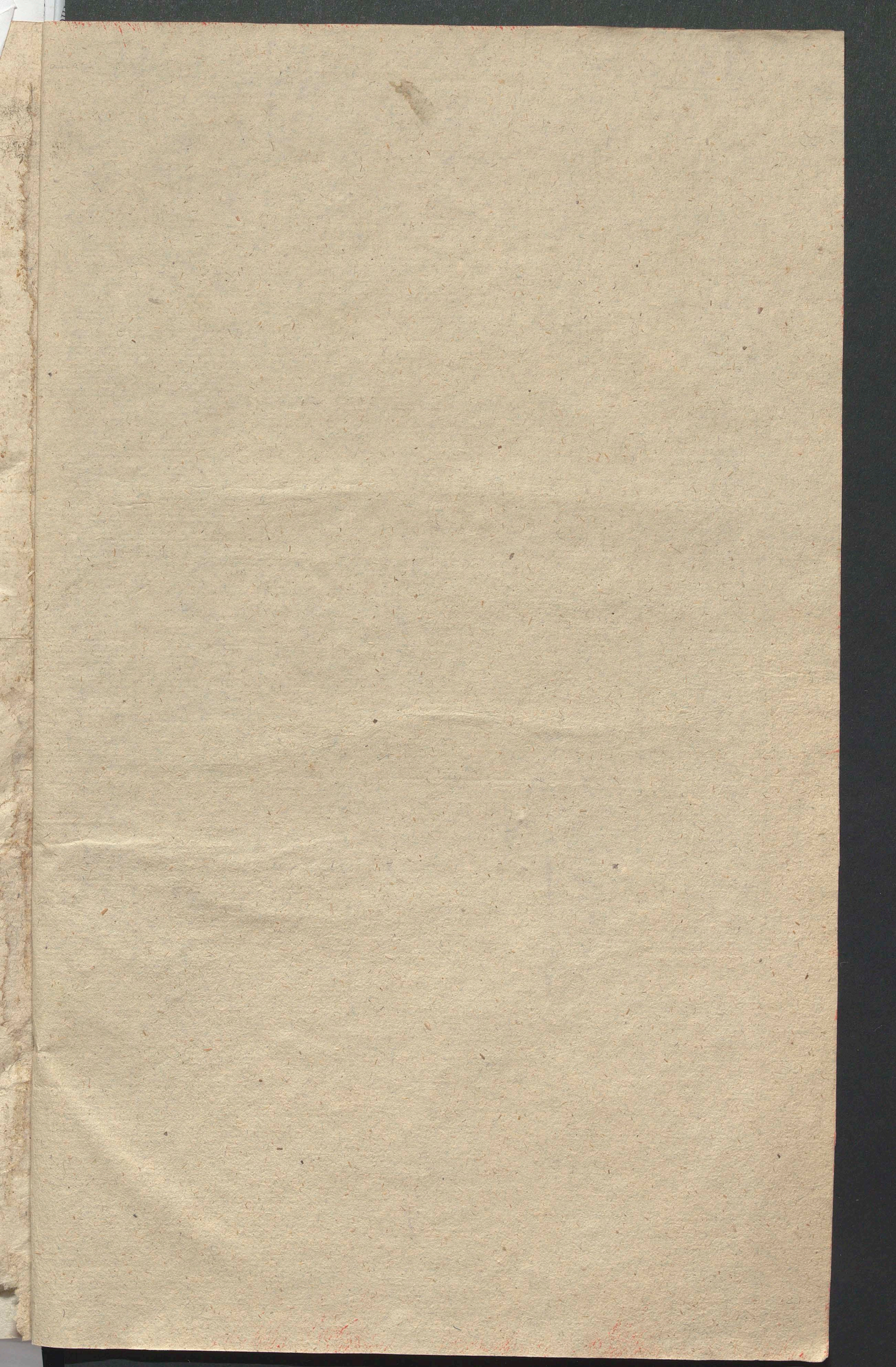
Nota co do Senatorów i Posłów Wszytkich Prowincji znajduje się ut supra
 Z Woiewództw Zakordonowanych przypada przyłączyć z Wodztwa Chełmińskiego, Malborskie: Pomorskiego do Prow: Wielkop:
 Ditto do Prowincji Małopolskiej z Woiewództwa Czarniechowskiego
 Ditto do Prowincji W. X. Lit: z Woiewództwa Smoleńskiego, Mściławskiego i Infantkiego

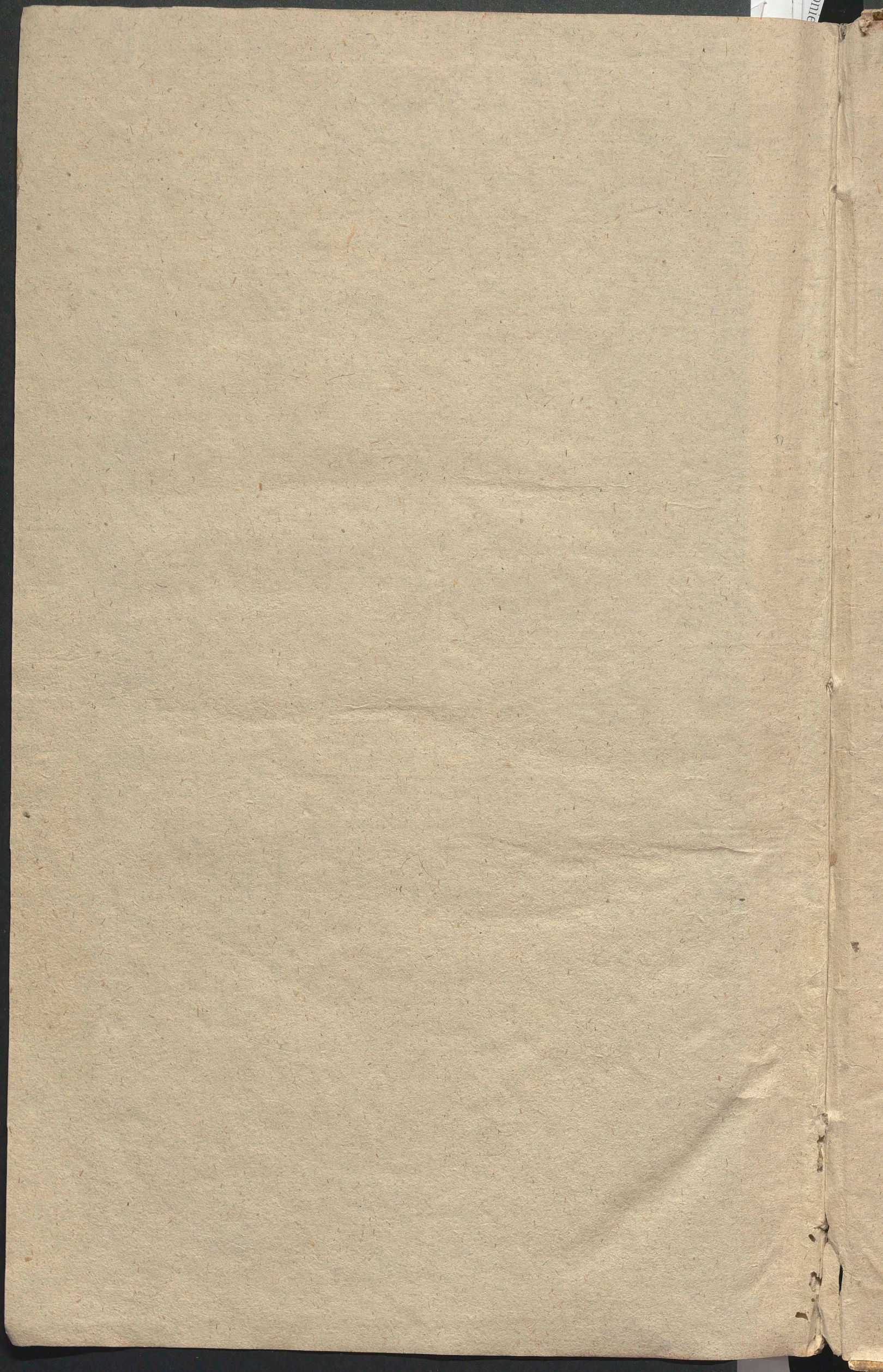
Summa 122 163 285
 6 6 6
 2 4 6
 8 10 18

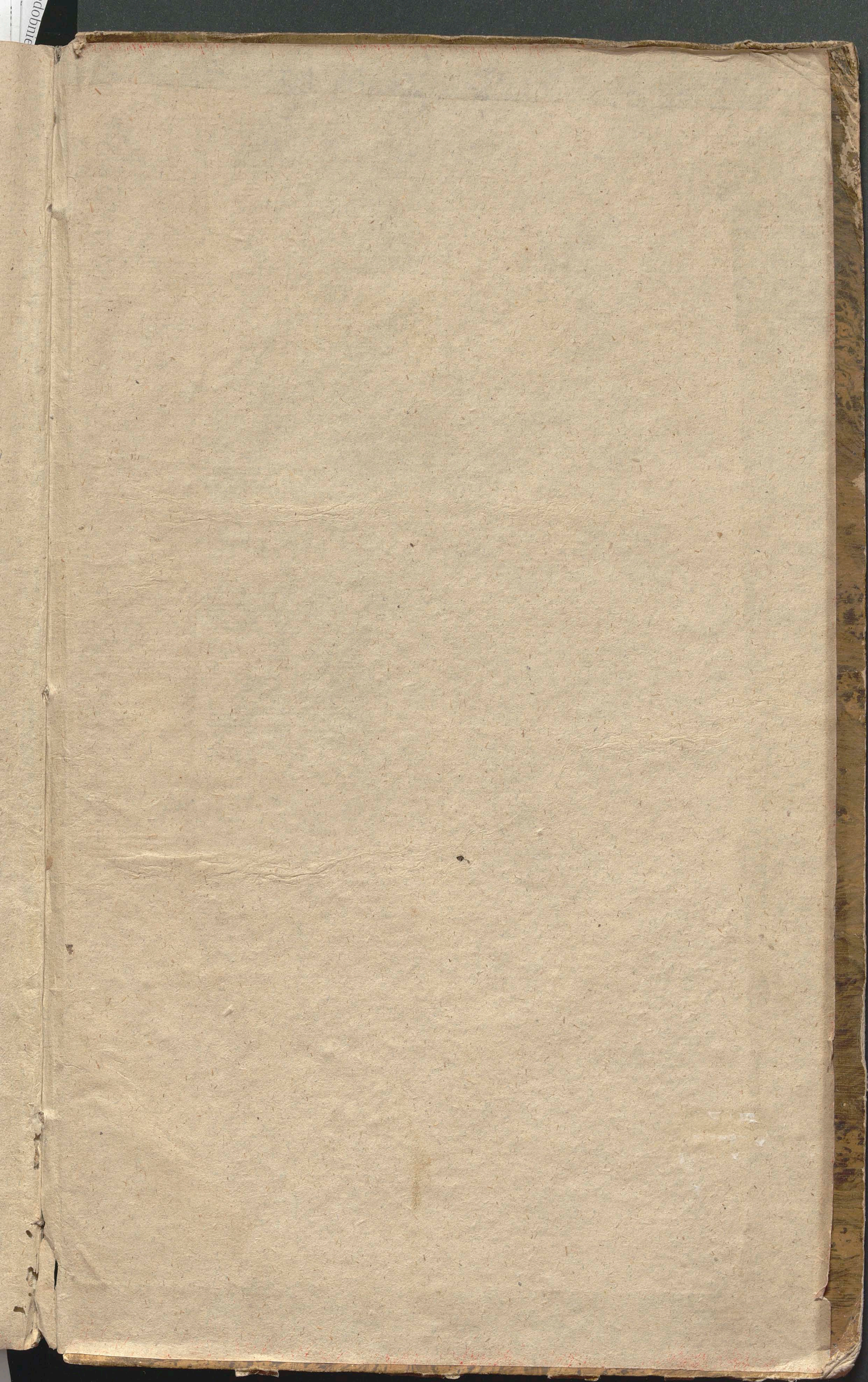
Przypada więc Reprezentantów w Prow: Wielkopol: 133, w Małopol: 106, w Litwie 76. Ministrow 16. in Summa *Obob Szymiowych* 138 177 315 331

REKAPITULACYA GENERALNA STATUS RZECZYPOSPOLITEY.

Podatki stałe z Dóbr trzech Prowincji Podymnego, Pópodymnego, Czopowego Kraiowego Pultory Kwarty, Lanowego, Pogłownego Żydawskiego w Koronie, łącząc Młynowe i Czynsz ExMagdeburgis w Wielkim Xieztwie Litewskim.	Intraty i Po-datki Prow: Koronnych		Intraty i Po-datki Prow: W. X. Lit:		Summa generalna		
	Złote	gr.	Złote	gr.	Seymu Ofoby z Mini-stra: 16	Dymy	Złote gr.
PROWINCYA WIELKOPOLSKA.							
Miasto Warszawa same potrąciwszy od Prowincji Wielkopolskiej czyni	845468	-	-	-	11720	-	845468
Zostałe Podatku stałego z Dóbr Prowincji Wielkopolskiej	2441284	16	-	-	133	256867	2441284
PROWINCYA MAŁOPOLSKA.							
Podatki stałe (jak wyżej) z Dóbr czynią	5879506	5	-	-	106	638370	5879506
PROWINCYA W. XIEZTWA LITEWSKIEGO.							
Też Podatki, inclusive z Młynowym i Czynsz ex Magdeburgis	-	-	4012667	5	76	318813	4012667
<i>Summa Podatkow statych Koronnych i Litewskich</i>	9166258	21	4012667	5	-	1225770	13178925
INTRATY TAK KORONNE JAKO I LITEWSKIE z ROZNYCH DOCHODOW.							
Cło Szlach: Kup: od Soli, składne Winne Czopowe, Zagr: Pobory z Kor: tudzież sptawne i Łąd: Lit:	2377614	10	858406	9	-	-	3236020
Stempel Papiern, Kart, Kalendarzy, Książ Żydawskich i Kart w W. X. Litewskim	502828	8	10128	-	-	-	512956
Tabaczný Prowent	1076402	18	106779	10	-	-	1183181
Loterya	253448	27	-	-	-	-	253448
Miasto Gdańsk	39600	-	-	-	-	-	39600
Miast Warszawski	50000	-	-	-	-	-	50000
Potoczna	24706	29	26702	5	-	-	51408
<i>Summa Intrat Kor: i Lit: z różnyh Dochodow</i>	4324601	2	1002015	24	-	-	5326616
<i>Summa wszytkich dawnych Podatkow i Intrat Rzeczytey</i>	13490859	23	5014682	29	331	1225770	18505542
Na 100, Tysięcy Woyłka z Korony i Litwy potrzeba podług Etatu nowego Kommissyi					48531411	27	-
A że z dawnych Percept z Korony 6,290,000. z Litwy 2,500,148. się wypłaca, więc wytracić należy					8790148	-	-
Na Woyłko po potrąceniu ut supra reszty					39741263	27	-
Na zapłacenie Prowizyi roczney od pożyczających się 13. Millionow po 7 od sta					9100000	-	41951263
Na wypłacenie Kapitału pożyczyc się mianego przez lat 10. co rok po					1300000	-	-
<i>Summa Generalna wszytkich Podatkow, ktore 3i Prowincje składają i składają mają</i>							60456806









dobr

69.

ZBIOR
PISM
CZASOWY

8