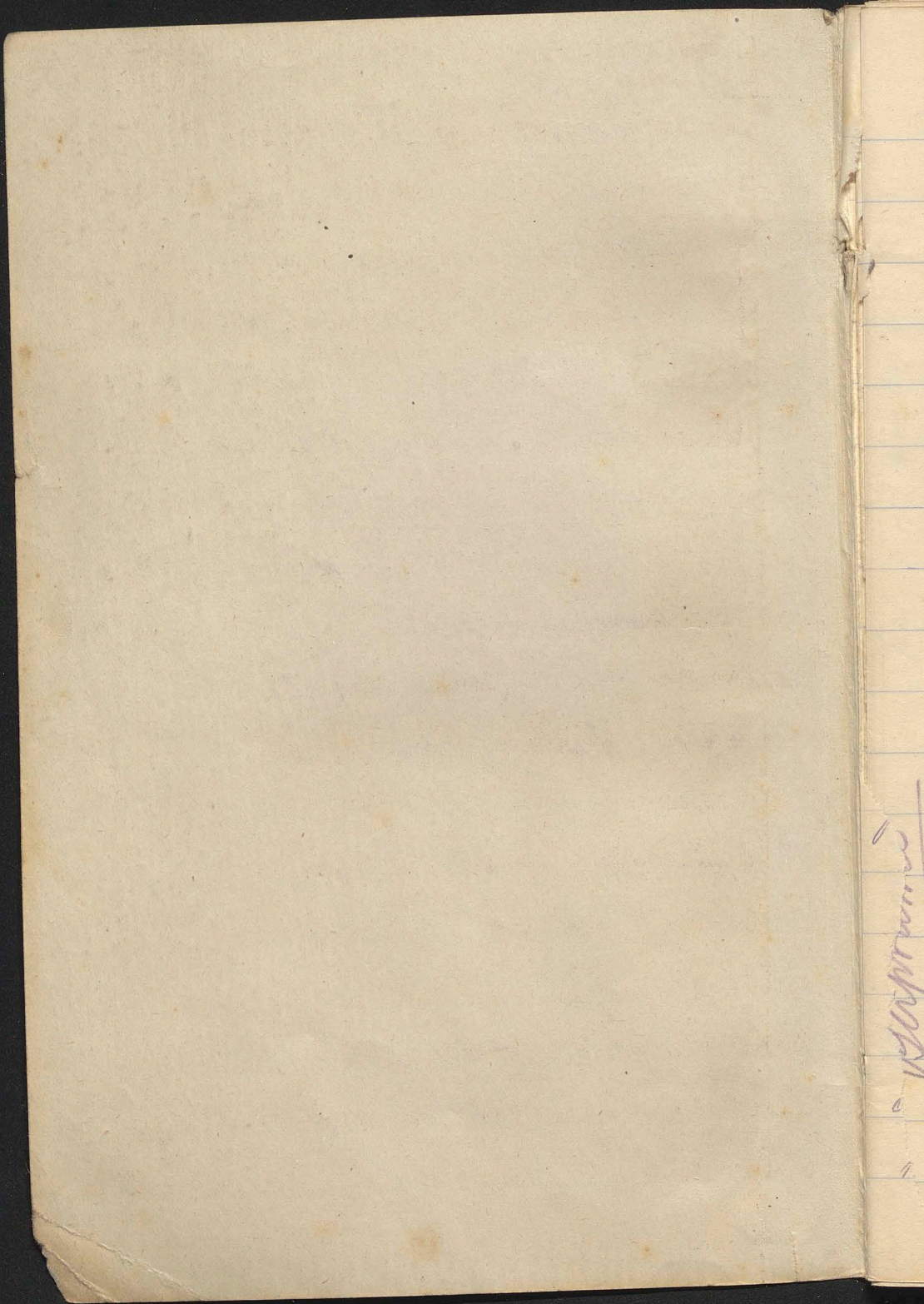


~~ID 58 4~~

AP 14/8 F.



"Decyzye" = uchwała
 "Sentencya" bez motywoz
 "Decyzya inzydentatna" f. 4 p. 10
 e. 2 p. 10, 10, 22 e. 22
 22 e. 22

Metka otznanos B. 10000
 10000 1 10000

Komisyje puznatoe i gromnie nie
 maja zadny roli w. 10000 I. 10000
 Tylko obcyoz i gromnie komisyje
 maja gromnie 10000

1/2 10000 Rozp. 10000 Um. 10000
 Ustawie nie puznatoe, ie puznatoe
 me 10000
 1/2 10000 10000 10000

10000

Onenienie komisyje obcyoz me
 10000 10000 10000

1) Czy me nastąpi wykupienie?

2) jaki okres?

3) jaki cena wykupu?

Które parcelę, kwotę i w jakim

Art 1)

"Przymusowy wykup" i "przejęcie"
Kolejność par. 170-171
objęty

Kolejność wynika nie od następujących
objętych przys. stworzenia w określonej
postaci.

1) Majątki ile gospodarstw

2) " samowolnie parcelow.

3) " należy po czasie wopu poms
nie-rolniczo

4) " kto "

5) " 2 osoby

6) " ~~na~~ zmiana 2 raj. 170-171

7) " " sfera zakreśla miast

Ben
maki
nr 1

Populacja: 100000

8.) Zone ar do maksimumu
60 . 180 300 ha

Kolejność: mylna.

Poley nie ~~to~~ ma
wielkiemi

a) Ordyneje

b)

c) które nie mylna, ustronno

d) miej. ustronno przez myln. rozj.
jeśli wstąpi nie będzie
kroki od ordyneje.

Prasstown + zle gospodarzy
Dowód musi przeprosić Urod. wifak
ad. 21 nominalne 180 ha

Określone przez - pada 60 ha

Krewny osiedle each. 300 ha

Jednostki rodny nie podobał przed

1/1 1917

Jednym zabudowanym folwark

Folwark jeden może być podobał

Mai: zona może być oddzielna

Wpółstas erab — De kerdzo orobno

Pora maximum

1) Nasienne kerdzta pod 157, 1470

2) Typ. mycece upnemytarnow

III Cene. Mie ma agrarium

u Rumuni 5 ost. let pod

Creba 5 stryf 2^o ryp^o

Mezoy 4^o skapit

Memy Labow orawo

Polke 1/2 ceny pncuta 7
targow

"Cene mykupan" "Cene karpie"

Ja potawa tyta py pynusow
myktanow + Pny dobro-
wolnie, potome nie skomnyj

Thomnyj tyta cesedy usu-
cow

30 Iny termin b dobro

Zasady

Odrobienie co do ceny tylko odrobienie
o proces umów ^{stos} wiecej

Wymagal nie

Komora wacuntor : 1 2 wiecej wiecej
1 2 mniej wiecej wiecej

Pauza praw w tymczasowym podrod-
zeniu

Krotko prawe

1) Odrobienie od kien - akcyj. do glosny

2) Rekurs ^{do umylna} zob prawy kt. stade.
zawala 14 dni

Od onecur powroti kowrj; prau
odrobien, bo nie moga wstawy.

Rekurs prau Odrobienie od umob
tylko wiecej, gdy rekiera onci wiecej
ktora ma porostat.

3) Sad najwyzszy Shaze kasacyjn-
ny wypulb uarnowenice prau

1) jarne pognatceue prau

18/12 20

Loria Dykhuja

Reponneti Loria Grabomsk

Prof Kraus.

↓
reponneti

1/2 dr
1/2 e

1st py hr, a cell part of e at 20
2nd py hr, a cell part of e at 20
very hr 1 cell?
1st phase 2 e 2 e of e at 20.
2nd phase.

in 1st part of 2nd py 2 5 2 12. 1913

~~1913~~

1 hr 2 1/2 hr, 6 hr 2 1/2 hr
1st 2nd

Oha pumary 24 prandine

Monenie cesn. 1695. Hrygben.
Zegar

20 V. 1910

Zegar synchronu

12/1 1910 Bernitz (Tondelenko)

Potya nerodn poleje na stodny,
jedesem i etel novylyh eted.

Energja tvoruzo na parstva. Analoge

Ze Bolshur Chrah nu bylo mest
ned 700 - 800 000 ludnovi.

Armiu Bol. Chr - kiltkadue tyisy

Gmard Melkopolak, Slaskie, Cherkash

Maumrekie Pomore

Rozemanie pres synoi Krymovactp

Potacenie muu Lokrekte

Ludnovi: 2 1/2 milj. (Pamnik jektonom)

87 1/2 ~ a. s. r. 2 1/2 milj. ref. P

18th 16.000

1661 0.000 ~

San Agustín 8792.000 y p f e f.
un y erl. Sasi - u - rⁿ.

2th of 18th un p Ely. 0 reze?

Otros nujin y^t ed of. 1st of 1st of 1st
of 1st of 1st.

pal 000 of 1st of 1st.

un y of 1st of 1st of 1st.

1st of 1st of 1st of 1st?

un y re 1872 +110 80

li 1896 +154 2nd of 2nd

1912 +125

1820-39 +58

1861-1870 +25

1891-1900 +6

1914-1910 +10

we 1820-1830 +128
 1861-1870 +133
 1900 +118

ze } +112
 +109

Polaka e f e d e y i t f f . e m v 1908 z
 L r t o y f .

	1890-1900	1900-1910
Wojna 1890-1900	85	72
z	84	74
Co	76	69
go 1900	80	69
to	80	71

Praska matricanta, e f e d e y b r
 5^o f r y e z . e d i e r e f i 5^o r .
Wojna u 3^o Co common Skaf g .
~~Wojna~~ Skaf e r e z u .

11 e d - 110 f (204) e d e r e f -
 7^o r e f f . e f e d r e f .
 e d e r e o p e n .

1 p e d 20-50 11. 20th e C

2 p e d 180.000

16-20 - 300.000 d, a/c d m.

1 p e 2 r C 4 20th, 9 p 20-50

1 p 16-59 d p., e 20th r m.

Sprawa kochca. 1 2 p

Polishi Tor, Walki 2 Logroth. Racy.

~~1~~ 20 r cys.

II. Eugenie Bern 22 Mendel

2 3 2 2 2 2 2 2 2 2 2 2

1/4 1/4 1/4

Gallon e 20th ~~20th~~ 20th

2 2 2 2

26 r 14 2 p m. 2^m a e p p^m, c

no m e, 2^m, s p e p^m m.

2 recⁿ. ~~20th~~ Ateny. 20th 2^m p m

2 p e 2 2 2

300 p^o r^o x 10 h - 1' 2' 8' sen
p 26 400 28 26 1' no.

p 500 - id chy 1' 1'.

Choroty - ratmer - Alkoholn-
Sylfoli - Gornice.

or d f^o a f^o s u d, o p e.

Poznamensko - Specylné cesty
in permych dvelucech. f^o

p 1000, 16 p^o. Treuney.

Selekya - Eugenika 1000 g.

2 cele f^o zvolen choroty

f^o peperovai ^{volno} ~~seny~~ eugenik.

2' 0' - we. 2 g f^o, f^o

Najz vach potah nerode litujice vis
res misera - sacra 2.

Tranyrne v^o v mtole

Schoty de udolucovyd Sveci

Hydroxycei nejvrbnyl vit, Kocak

nyrokye typ

Swycarada stety klyh

100 ltr Ope alkohol netto alkohol
 6000 ltr 40% w/v 50 ltr
~~4000 ltr~~ 40% w/v
 80% etanol 90% w/v
 10% w/v etanol 5% w/v etanol
 10% w/v etanol 5% w/v etanol

Straty parowosci.

l. 13 if. 6.
 y 100000 y 60000 224 60
 29 140
 u e 50%

- Uwagi: 1) zaliczenie oplywu zguabne
 2) zaliczenie 200 100 w/v
 zaliczenie.

13/1 1991

Glukov a O teorii vykladov²⁻⁴

Unie pmutreni, ceca s materij
Fryke materij - fryke etam
" Bernykh met. abn cecm"
= abstrakcyj.

Uryteurosi papuro berofy cecm.
Abstrakcyj cete utyone
" byt geomet.

5 abs. Euklidov (pmer pmutk n 12)
1830 Lobachevskij

Lavak vgl. n mecheny
" kinematyky

Mach 6, e 5^{ve} 10 5^{ve} 10^{ve} 10^{ve}
a 0 10 10^{ve} 6^{ve} 10^{ve} 10^{ve}

pse 1896 7^{ve} 10^{ve} 10^{ve}
e 10^{ve} 10^{ve}

Freem. psey 10^{ve} 10^{ve} 10^{ve} 10^{ve}
2^{ve} 10^{ve} 10^{ve} 10^{ve} 10^{ve} 10^{ve}

0.9, 1.12 1/2

$$c' = \left(1 + \frac{v}{c}\right) c$$

Fitzgerald, Lorentz, e van.

0.7 1/2 - 1/2 1/2 1/2 - c 1/2 1/2

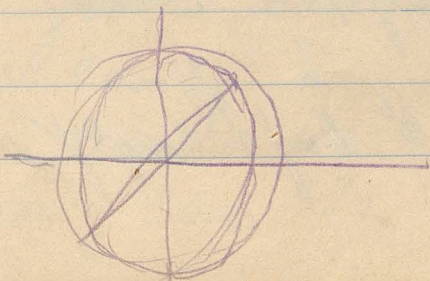
2) 1/2 1/2

3) 1/2 1/2 1/2 1/2 1/2 1/2

1/2, 1/2 1/2 1/2

$$x' = \frac{1}{\kappa} (x - vt) \quad t' = \frac{1}{\kappa} \left(t - \frac{vx}{c^2} \right)$$

$$x = \frac{1}{\kappa} (x' + vt') \quad t = \frac{1}{\kappa} \left(t' + \frac{vx'}{c^2} \right)$$



$$\frac{mv^2}{\sqrt{1 - \left(\frac{v^2}{c^2}\right)}} = \text{rel. } mv$$

$$E_{\text{rel}} = mv$$

$$\frac{E}{\sqrt{1 - \frac{v^2}{c^2}}}$$

$$m + \frac{E}{c^2} = \text{rel. } mv$$

20/11 Лекция II

Укрепление

Меркатор, etc., и спешность
 и шкелет. Крестов Лор. уклад.
 спешности, $at \ll c^2 \sim p \approx 26$
 / пр.

Зачем мыл. и диверсия энергии
 при $u \ll c$ и $v \ll c$ и $u \ll c$
 $u \ll c$

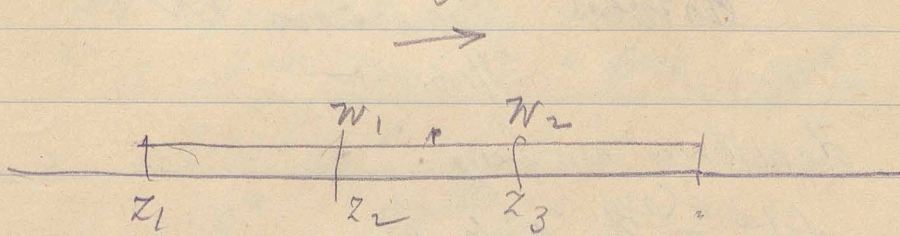
теория относительности

Order of the line

the electric field, the electric field is a vector.

the electric field is a vector, the electric field is a vector.

the electric field is a vector, the electric field is a vector.



the electric field is a vector, the electric field is a vector.

the electric field is a vector, the electric field is a vector.

In zij oel zij k. u. f. en d. omz

om o. e. f. s. v. p. n. d
of is hant e 4th abn.

Ogulus recade nylednow
e. u. l. e. s. f.

de e e a d d - d. y. u. y.
w e f. m. t. o. p. e - p. f.
p. a. y. e. r. o. s. e. g. n. f.

Estocess. 1/20.000.000 w
1/100.000.

Hypothesis non finis.

Seta ^{1/200} x g. g.

g. n. e. g. r. o. x. p. f. o. p. e.

e. l. s. r. o. x. e. g. r. o. f. s. 19.

A. z. f. e. d. t. g. w. d. e. s. g. o. e. r. e. s. y.

no. a. k. e. v. - s. e.

no. t. e. p. e. a. k. e. r. o. f.

② 2 c ~ ~ e c 2 1/2 p e
- ^{and} 2 ad ~ ~ sale, adu be
l 2/2

l c 1/2 m ^{ve} 1/2

but will be of for 1/2

2/2 1/2 2/2 1/2 1/2 1/2 1/2 1/2

give a 1/2 1/2 1/2 1/2 1/2 1/2

2/2 2/2 2/2 2/2 2/2 2/2 2/2

2/2 2/2 2/2 2/2 2/2 2/2 2/2

2/2 2/2 2/2 2/2 2/2 2/2 2/2

2/2 2/2 2/2 2/2 2/2 2/2

c² ^{give} kn = ~ 1/2

e 1/2 2/2 1/2 2/2 2/2 2/2 2/2

1916 2/2 2/2 1919

Gen. Royal Society

e 2/2 2/2 2/2 2/2 2/2 2/2

Le Verrier, 1000 at 2/2 2/2 2/2

Long and well known passage
of the ...
4 ...

f 4 ...
 $x_1^2 + x_2^2 + x_3^2 + \dots$
 $x_1^2 + x_2^2 + x_3^2 + x_4^2$

of ...

...

Marina: ...
recymistoi

Mad ...

...

...

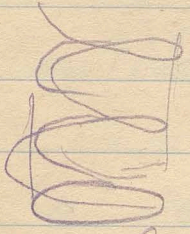
Gauss ...
1854

...

of the 2nd 2nd 2nd 2nd
the 4th 2nd 2nd 2nd

put 1st 2nd 3rd 4th
2nd

Alankonchi 2nd



Line geometry - 2nd 3rd
2nd 3rd 4th 5th

put 1st 2nd 3rd 4th 5th

put 1st 2nd 3rd 4th 5th
2nd 3rd 4th 5th

10th 11th 12th 13th 14th
put 1st 2nd 3rd 4th 5th

4d ~ o oc L R. (S^o 2^o)

14 p 2

July 2 p 2 m m 1 y 1 n 6
(43' ww) R h v f e / .

n^o m m y d . f o 1 1/2 v
1/2 p e m y . S e e l y e r . S o o d y e r

Ad hoc

(e o o p^o / ad hoc 10^o?)

Doppler pen

1 p 2 e 7 d 2 p 2 e
o w^o e o u e l t r e v .

pe o b g a , e f 12 b d . s a y
L a s 2 e l w .

Pomance m e d e n ' 4 p v .

o o f 1 p 2 e - e^o .

e u p t ~ . e t . e o e t

e - g t . a n e e n b e d

დღეობა 2 რელი.

ფოტო
სამსახურის სპეციალური
დოკუმენტის, რომელიც
დაკარგდა, აღმოჩენა
1917-ის წლის 1-ე ნომერში
დღეობის გვერდზე.

ბიბლიოგრაფია

სამსახურის სპეციალური
დოკუმენტი 2-ე ნომერი, 1917-ის
წლის 1-ე ნომერი.
დავით

დავითის დროის მათი გზები.

მეორეონი კერძო და სახელმწიფო
კომისიის ანგარიშის მიხედვით
ქვემოთაა მოცემული სია
და.

სტატისტიკის განყოფილება

"20000?" "20000?"

17/2 1924

Creknomski

O problemu rasad v Polse

Zamorski. odjimanje

Popravnica bytu ludarim

Sieradzi pni Michomski

1865 d / 32 euf 14 u d e d

e f d o ab p e v, 2 d 1,3 a

v e me (Monogrodzie) + e p - 2^{na}

e c 7/2 p l 2 787, 607. 1^o 7/2 80%

Przy (k s l) co ffd 1 s. 2 n. o d f

Kalini

e v g e m, e o 1/4 a 2 o t h 6 / 10^m

166.07 165.74

Mitich - Melipotekia z Naja

Slichu

Melipotekia

Mawnyed
Pomorsko

Terzt. antropol. opis. terzt. jazykozp.
 Antropol. Medkep. Rajan = 1

1) 1st. jedin.

1) Potrocas - europ. blondyne

2) Metop. - slaskii - Besa alpejske
 muci, krotkii stop, pigment. jace ouz

3) Krotkovec cisti Macomra

Micy, krepki, sediste nosy, svetkii brava
 Mshii, Tarnobriha

4) Podlesii krakovii, pinn. literatur
 jace, krotkii stop, krotkii brava

5) Gal. miodna, te a dved klucni
 d. g. g. Zachevii Batke

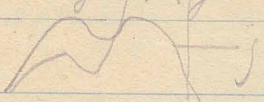
Rumanove pyrnaki

Marston yepesne 1 na p. e. f. el. a. 2. 1.

2. 1. e. g. y. e. g. n. d. Macomra g.
 Kopernicki Olednovin

Oledni 2 p. 1. d. e. e. e. 22 g. y. e. (1 na 2. 1.)

d = v. p. g. e. 1. 2. g. u. 11

2. Cut d " d n y 6
Ruthenskiy r e n d.
n y f u t g e r b


u r e " j o r e e r e y k
r e e n r d m y. P o d l e s k i y
Podleskiy e r e h o C u t s t e e.
P i a s t o m e e s e n y d r 7 C u t k o
e f C u t s t e e o n y d e p r.

2 y e f 2 0 h i f e C u t s t e e m P o d l e s k i y n e.
n y e n e r d o r b e.

- 1) P e r e e 2 f 7 C u t s t e e 7 C u t k o r.
 - 2) P e r e e 2 f n e n o n p r i e.
 - 3) P e r e e C u t k o d i n e n y f n y k n e.
- U e C u t k o n y f r o h y.

pod M y m r a u o n s k i y. I n e s e a t d e f e r
e o n r o n s p r e e t h e r e y k e b g i n y
d y.

1/2 ^{1/2} ~~1/2~~ ^{1/2} 10
 A. P. E. ^{1/2} n Luvra. ~~1/2~~ P. 7. ^{1/2} 21
 81 & Luvra.

zł 0 00.

VI 1921

(XVI pos.)

Trandomski

Symbolomanie i pragmatofobia

Symbol = a + b + c + d

100 % w. f. w. s. m. j.

a, b, c, d.

1/2 f. w. m. - c. j.

w. z. w. a. n. c. w. v. a. d. & n. ~ 1/2 2.

je X.

a p. c. e. ~ 1/2 1/2, 2 2 2, 0 2 2.

o v. < 20, 1 0 f. p. 1 6. w. p. a. c. e. n.

~ 1/2 f. e, c, 1 0 20 f. Symbolomanie.

Pragmatophyta. P. h. d. e. r. n. p. e. q. u. o.
L. S. 1. S.?

pure copper.
D. S. L. Co. 9. 0. 0.

Operonum symbolum.

" O. tan. cum. en. te. neu. nie. ty. ds. xii
are. many. all. nie. primary. in. st. em. o.
to. (Domicari)

Metemelyha. x. e. 7. p. q. u. o. r. e.
y. o. m. de. man. x. h. l. a. r.
x. p. e. s. t. ~. a. u. a.

Boane

f. r. o. h. 4. (d) y. e. f. h. o. g. e. s. t.
e. y. o. th.

h. x. c. e. x. p. / d. o. r. ; n. e. t. c. e. f.
p. t. e. 7. d. a. x. 7. l. a. h. n. ~.

Herbert - el pas

77 pas

Logistika

Me-obrobovanie v "znanenije"
 jansuoshi

2y so e' v lea. ce e o le

o' 2 d. a fkal j. b.

U oaty e oas s. st. a + ut n ~

ni pu - 6 e ~~ni~~ cho.

2/2 oaty ni k. ind al.

je : ~~oaty~~ oas in al. ~

100 e k d' o i pu

o' e o en

o' pu je ad, e' pu o co.

Bitrobovanie pu \ xw e 100 e d' 2' "

Omazzer Rucky zmechavironane

i nise crepivore zmechavironane

Homme - machine - Homo sapiens

Dyschaea Steinhaus

Julis Tanneria

Fechner's mass Tanneria 260.

e w p p ~ f 1 / v e ~

Aphidivora ~~mass~~ c d e f g h i
u v w ?

p q r h a m w, as (l r o s);
s t u v w x.

Bard f g h, p q r u v w x
Tranbore c d e f g h i j k l m n o p q r s t u v w x y z

i l a w e s ? " I d e l t o a u g, e"
~ u v w.

h e l e f g h i j k l m n o p q r s t u v w x y z
a b c d e f g h i j k l m n o p q r s t u v w x y z

12/3 Duhaja 2 5/3 nad
odbyty Sverdovskij.

Steinhaus.

Frycy matematyčni upravljaj, nieran
~~matematični~~ jako fryce ja nabirajajce

Jey T₁.

1) Meberpreucator z urycami symboloi
konvencionelnyd.

2) kategorije symboloi

1) = ()

2) rucrome a, b, c

3) + (ruchome)

Predmiot "zivot".

Symbol gorye nad myrcem netyko kritikom
ale takre ten, i sam ni ni rucery.

Storo jak obcisovaj, trahje, koja
nem.

Matematyka — potopowa rachunkowa

"To nie matematyka"

2) Operowanieymb bez treści
predstawia niekapiczenstwo

Florofra matematyki nie jest
mechaniczne domni.
"Powiedz" "Zim" "element" a przy-
lenciu"

Kantoryum. Zlony adakoncione

Intucya obejmujc

Logistyka Pomiar -

"ef e d" "1 2 0 e e d"

"kate rozpor. logistyki spowolowu"

"Symbol" — pierdoci

Pisiercie

Symboloman ktory zapomnia
o znaczeniu.

~ 2 0 a = 2 a = 1

~ 5 b = 1 Wskluciu pmer 0

1) 2000, 2000, 2000

2) 2000, 2000, 2000
Morski

Symbol.

1) Zauważ odwr. pępek kontro
 symbole

2) Medynarodowici.

3) Właściwie rozumowani, przez
 naukowe tezę.

(2000 ~ 2000 ~ 2000 ~ 2000 ~ 2000 ~ 2000)
 Nihil est in symbolo quod non fuerit
 in conceptu.

Zmechanizowanie „Whitehead”

Kautometryzowanie.

Prezycy

Jednorodności

Cały metemorfiki: P & Sy or 4 g

P.

První část ...

... druh ...

... druh ...

... druh ...

... druh ... (1897)

Whitaker "A T J pro B"

... druh ...

... druh ...

... druh = *olbrzymia katoligra*

Russell "A T J pro B"

... druh ...

Karida nauke aby eis zmete ucty covat
ty' ukvanytetyomie' eis

Laxtonu symbolik roenie w prot
Josunke so kvantyt. sheraht. nauk.

Nieberg. symbolowa rosnie w etos.
odrobtyny do upranytyrnice

" Symbolistyczna zamiesz

" Symbolomania"

" Pragmatofobia" ?

Bard 3cia symia

" 2 p - p do 2b", 2 6", 6 k
2 p 2 p 2 p 2 p 2 p, 2 6 k 3 2.

Sydzakowicz

Symbol 2 p

1) p 2, plus 2 6

2) 10 p. a 2 6 2 16, 2 16 p 2 6

" Role symbolu"

2 6 2, 2 6 p 2 6 2 6 2 6

2 6 2 6 2 6 2 6 2 6

2 6 2

Trardowski odpowiad:

2 6 2 6 2 6 2 6 2 6

P 17 fl 2/517.

Psycholog. cheyergm. psr, a m
par 5 # pps # bar - 9 22 400,
0 + fl 2.

Loria

13/4 Geiseler

0 falad elektrodynamic
jako miene dkyos.

Sprandray. Graure tolerancyi
Masom produkce
Kalisoy,

Masomy myrob kalibrod.
2 v^{le} 9 20^h

9 Klidi masonie
20^h / Laborat.

✓ Genevoise des meti de phycenz

$\frac{1}{10} \mu$

Johann Klocki

$\frac{1}{10} \mu$ $\frac{1}{10} \mu$

$\frac{4}{10} \mu$ $\frac{7}{10} \mu$ $\frac{9}{10} \mu$ 1 cm^2
Pfl $\approx 81000 \mu$

$\angle \frac{1}{10} \mu$ pfl z wasser pfl.

$\frac{1}{10} \mu$ z wasser

ant. $0.4 \mu - 0.7 \mu$ pfl

$$\Delta = 2t + \frac{\lambda}{2}$$

ant. 0.7μ z wasser, 0.4μ z wasser
pfl z wasser; 0.4μ z wasser pfl z wasser

we - 2 of eggs in 1.0 m
P. 2. 2. 2. 2. 2.

Babak (of 1st)

1st, 0.5 m. (20)

2-30 ~~1st~~ 2nd

1st, 0.5 m. 16

2nd eyes in 1.0 m of N.

1st of 1st. 1st 12. 2nd of
the 1st (1st), 1st, 1st, 1st
1st 1st 1st 1st

1st eyes:

Gracil krasivomy.

1st 2nd of 1st 1st 1st 1st
2nd 1st 1st 1st.

Teoria odtruce

Gracil mytaraylos

"mytarayca"

all the year, or a certain
number of days, Terjane.

Chloroch rapinoy
Gruvody pterome
Trit buhej

Koynt - nepton

Steinach

27 1/2 - 28 1/2, 100/200, 1000.

1000. 2000. 3000. 4000.

5000. 6000. 7000. 8000.

9000. 10000. 11000. 12000.

"Priestajence"

10000. 20000. 30000. 40000.
50000. 60000. 70000. 80000.
90000. 100000. 110000. 120000.

Motyle Przewłok

Wł. A. 1000 2000

2000 2000 2000

Paltry

Rohaki morski

Bomelie v. v. v.

Paltry 2000 2000

Barnski

2000 2000 2000

2000

2000 2000 2000

2000

16/4 1921 Igel

O sadach i urociach produktovnych

"epitafij"
"na epitafij"

na: epitafij
D.

ai mo e h a c o a .

na a s i e , ne bul

"epitafij, so. bul epitafij

Mysh. spatr. — Predm. 1mm. 1 2

Pojcie — Lad - myvan — Pred.

Mysh. spatr. 2torne

Je ore s 2 kor bul e z h s 13/10.
e e mo g e o mo

je ps 2 ichove lo - do.

e ore ve m aut e ai ve.
e e ord e sud.

o 2 bul ml D 6^{na} mo^e

2) 17^e ore, angl^e

Myobro atome - Predm. wt. Predm. 2.

Psychicum

o 19^e es 2^{na} mo.
o 19^e es 2^{na} mo.

(Myobro. spectr.) — Fakt psych. 2

Pajeci — Lad' Predm. psych.

Myobro. — V Predm. psych.

2) 17^e re

Zastupuje?
Psychicum fehty.

Priloga k čl. 19
o vlogi št. 6 ~ št. 11.

Suprotyca

21/5 1921

Zylniki

O predmoci i metodach
matematyki

Kant d p

~ ~ ~ ~ ~
~ ~ ~ ~ ~
~ ~ ~ ~ ~
~ ~ ~ ~ ~

In Poi

uniwersis nauke przy. od Wielko

o

Kronecker

u. d. f. n. $\mathbb{C} \in \mathbb{R} \in \mathbb{C}$

Hilbert $\mathbb{Z} \in \mathbb{N}$

u. množství - abstrakce

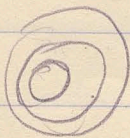
u. h. v.

pojívání množství, u.
u. množství u. \mathbb{Z}



- u. u. h. v. u.
(ab)c) (c)

por. u. - ~~u. v.~~ u. d. f. a. e. u. s.
u. y.

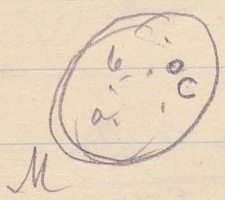


u. $\mathbb{Z}^0(M)$, u. s. u. e. u. u. e. u. e. u.

$\mathbb{Z} - 10$ or \mathbb{Z} and M are, a, b, c are
 $xy = yx$

Per an f, g, a, b, c are pair
each a, b, c are: each
 g of f

for e $(1, 2)$



$$\frac{2 \text{ is } e \text{ of } \mathbb{Z}}{ab = c}$$
$$\frac{ba = d}{\underline{\hspace{2cm}}}$$

1) $(ab)c = a(bc)$ | Associativity

Neher 2) $\begin{cases} ax = b & x_1 \\ xa = b & x_2 \end{cases}$

associative

$$f_a(f_b(c)) = f_a(f(c))$$

jednostki: a, b, c, e

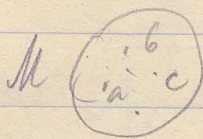
$$ae = ea = a$$

$$f_x(a) = \text{[scribble]} a$$
$$f_a(x) = a$$

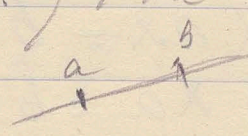
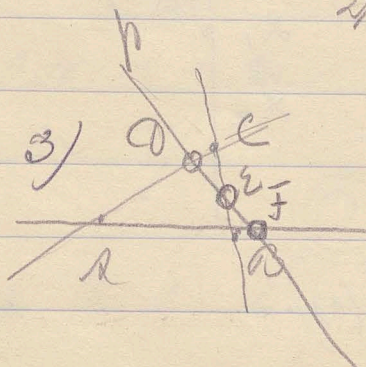
teny γ $\gamma \in \mathbb{R}^n$, $f_a \subset S^m$
to $\gamma \in S^m$, nie al to
 $2^k \gamma$

Chy m^m

1) a, b
 $\gamma \in S^m$



2) $\gamma \in S^m$ nie al to $\gamma \in S^m$



3) $\gamma \in S^m$, nie al to $\gamma \in S^m$

10 p $\delta \neq \epsilon$
step of $\sim c$ 100 of the 100

4 p $\epsilon \approx 0 \sim 100, 0 \text{ of } 2$
9 p $\epsilon \approx 0$

10 p $\epsilon \approx 0$

10 p $\epsilon \approx 0$

10 p $\epsilon \approx 0$

10 p $\epsilon \approx 0$ - 100 of 2 p $\epsilon \approx 0$
10 p $\epsilon \approx 0$ - 100 of 2 p $\epsilon \approx 0$

10 p $\epsilon \approx 0$

~~10 p $\epsilon \approx 0$~~ - 100 of 2 p $\epsilon \approx 0$

11/6 1921 Prof Hinchley - Worcester.
O papruu Krichimovii.

Defin. neyherdiy - ro Child'a
p w - - y 694, es / no
m ~ r m b, u 2 m, s
o - b.

Monogonia : amfigonia
e v r y d p 0

Plione - berptione
e e 2 9 ~ se b

oru e l - - pfa r f e 00 p.

oru - " pfa, 6 2 y o e e) el p.

Dicrorobae = monog. i pteion (ho 2
komishi pteions

Amfigonia = e komishi pteion
p zome e o' oru, 2 b' e / oru
p ~ smy el p - / oru p e ~ w.

Handwritten text at the top of the page, possibly a title or introductory notes.

Handwritten text, possibly a name or a specific reference.

Handwritten text, possibly a date or a location.

Premiana pokoleni. Jamochkomy.

2 2nd Generacy

1) Medurg

2) Polipoi



Handwritten text, possibly a list or a set of instructions.

Handwritten text, possibly a list or a set of instructions.

Handwritten text, possibly a name or a specific reference.

Handwritten text at the bottom of the page, possibly a conclusion or a signature.

20 11 - 20, 20 5 20 20 20.
f 20 " E ~. 20 20 (Beteu) f 20 20
20 20 20 20 20 20 20.

Neuroptera.

ny i f 20 20 20 20, 20 20 20 20 20
20 20 20 20 20 20. Melanura - kamol

Terosyna - Terosynara

20 20 20 20, 20 20 20 20 20
20 20 20 20 20 20.

e 20 20.

Samo podobnostno nie mytarera
20 20 20 20 20 20 20
20 20 20 ?

1) Oxidiciceni ceh oxidicicicongl

2) " nabylycl

Obmidenice jachimong 20 20 20 20 20
(Proteus)

20 20 20 20 20? Kammarer 20 20 20.

20 p. 10, e. 10 p. 10, 5 e. 10
12 p. 10. e. 10 p. 10, 5 e. 10
18 p. 10, e. 10 p. 10, 5 e. 10

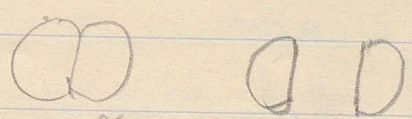
3) 20 p. 10, e. 10 p. 10, 5 e. 10
e. 10 p. 10, 5 e. 10

of 10 p. 10, e. 10 p. 10, 5 e. 10
o. 10 p. 10, 5 e. 10

20 p. 10, e. 10 p. 10, 5 e. 10
10 p. 10, 5 e. 10

Starting. at 10 p. 10, 5 e. 10
at 10 p. 10, 5 e. 10, 5 e. 10
at 10 p. 10, 5 e. 10, 5 e. 10
at 10 p. 10, 5 e. 10, 5 e. 10

Platen. 20 p. 10, 5 e. 10

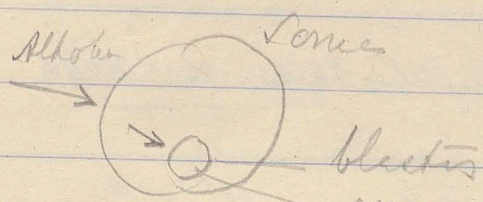


Drozhki. 6 p. 10, 5 e. 10
for, a 5 2 p. 10, 5 e. 10

10
↑

Teoriya evoluciji - Č. V. e
" epigenetika - o. d. s. l.

Dječunje
Somatogene indukcije

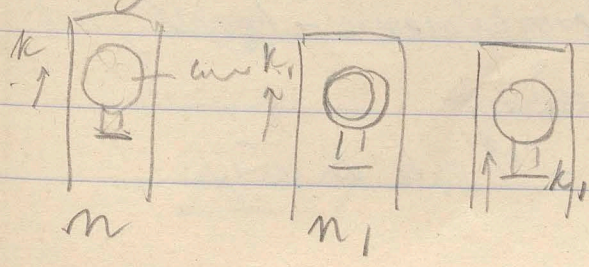


glavni: o. g. T. b. e.

Voltera 2-4 e. d. d. g. s. m. d.
~H. < p. z. o. e. f. u. o. i. a. o. p. d. r.
e, o. x. f.

Principij konstante o. g. = steti
organizma

u p. d. s. l. o. : 1) 6 6 22 2
e. g. d. 2)



26/VII 921

222 - powiadanie

13

Zawirski

O teorii względności

Fryka wiadomości z bliska

~~XXXXXXXXXX~~

Obowiązkiem filoz. jest rozjaśnić nie nową teorię

" Pół wieku temu ... ~ Pół wieku temu

~ Pół wieku temu ...
Epistemologicznie

|| " / ...
... ..

Beobachtbare Tatsachen

Lorentz: 1) Intuicyjne - nie może

2) ~~...~~ Kosmologiczne - kompet. fizyk.

3) Specj. teorię

Lorentz'a ...

Case i pretruni - Zavah gnoznosti

Objektyvnost' osv. i pretrun. 17?

Ogólne teorja - specialne teorje

(Additions principy



Jonomenologičeskie utvorenija

Racymstoj = Rachunek - Prj

Prj Razvoj nauki doted

A priori osv. i pretruni
logiki

"jest, Ilje koje's"

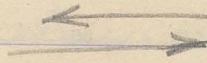
Fizičeska jest teorja ?

(Smoluchovski

Umova - memorlin

Žegary - Znalčivanie

(Chyrovci



Pogrešenie prav
intuicij



Euklides

- Arystotelis

Zavah osv.

"Zgizicje pretruni"

Absolutyzi natratyjske ne tridnoici
Stanomsko filozofski.

3 obory. 1) molemany 2) pricin 3) ^{notna}

ad 3) Alon Müller

~~Werner Bloch~~ Werner Bloch

Flieger

} bronie
absolutyzo
cracu
pr

ad 2) Linke

Kantyt. Erwald Segen - 20 K - 200 f.
Plank

ad 2. Oskar Kraus 2. 1920

25 j. n. en.

de Sitteria Ritz N?

W. v. f.

W. v. f.

ad 1 Poertynsen, Neo-Kantytzi

Petrold

Schmidt

Natorp i Kauterer

Laue i Meyl.

Reichenbach s t a, e chr ~

py 4 7.

"fikcyjna jed. parca teore?" ?

W "Eine Heiligensprechung des ge-
sunden Menschenverstandes"

Zawada Czas fizyczny i czas psychiczny.

zaden z nich nie jed. czasu absolutnym

Czas purety idealny - Newton's czas
absolutny.

Czas absolutny

$$t' = t$$

$$t' = \frac{t - \frac{v}{c^2} x}{\sqrt{1 - \frac{v^2}{c^2}}}$$

Berkeley - czas to nie jest zob.

Mutinin Lorentz

Ex p. ob. "z cca mg 2 / mg.

Dla szczególnej teorii względności:

$$ds^2 = dx_1^2 + dx_2^2 + dx_3^2 + dx_4^2$$

$\int \sqrt{u} = \text{const}$

Dla ogólnej teorii względności:

$$ds^2 = g_{\mu\nu} dx_\mu dx_\nu$$

$$ds^2 = \sum g_{\mu\nu} dx_\mu dx_\nu$$

Fluker

$$v = w \quad v = \frac{w + v}{1 + \frac{vw}{c^2}}$$

$$w = c$$

$$v = \frac{w + c}{1 + \frac{cw}{c^2}} = c$$

o k e e e e n

Trieta najaypre. (Beethoven)

le p e p o e e o t e d ~ d.

Martosi = Zgodnisi n. forme a kreivis. mur.

Klone vs. elen. traci a klone fony ?

e d ~ sy sy ar o t. le p e d s e d t, e d ~ d.

| Linna meloan e e d o e n. e e

g n. k p w - n a d.

e d o g ^g e l h e n. (Fuga i sonata)

Intuzje babacu s p p e g

o o t e g n y n o

Dyckusje

Trard, Martosi i judus ?

odp. l p e d, o d e e e e f. en n e p a t e.

√ l b o a f. x n o y e.

~~Wszystko jest w rękach~~
w rękach artystów, a nie w rękach
kierowników, a nie w rękach
kierowników.

Od 20/1/22. Intencje.

Wzrost i siła, a nie
wzrost i siła, a nie
wzrost i siła, a nie
wzrost i siła, a nie

25/2 1922

p. Dreslerowa „O narwie i fotografii”
z porodu artystów prof. Ho-
stakowskiego w Ruch. fol. 15/11, 21

Allegoryja Talca z Miletu
Fotograficznie i artystycznie
stanu kultury

Perne drzewiny odpadają z chwały
gdy były na pierwszym stopniu roz-
woju. Socjologia. Filoz. przyrody.

Filoz. jest wytycznym metrykiem
wstawiła.

Zajmuje się ona oceny wartości
Myślenia od nauk receptorych
kiedy stworzeń ich do poznania.

On jest dyktantem rozumienia we
merytologii.

Podaje za spec. naukami i
systemizuje.

Nauka „sokratopoglądni” nie
jest ścisła.

Obywami granic.

„Brah ścisła, określenie nauki
nie prowadzi jej rozwojowi” — Twar-
kowski —

Systemy filoz. mają cechy uniwersalności.

Filozofia ^{nie} pręży się.

Organiczny charakter prądu „filozoficznego”

Dyskusja

Trardomski i 2 tomy:

1) filoz. jest epistemologicz.

2) „ jako światopogląd.

Woleki

Trardomski 1) Czy ma K. racyę proponując wewnątrz naszemu.

Takie melancjoniści nie są, wewnątrz. M. „nie” — Rozmowa ci poroczy. Drobny fotograf.

2) Czy ma nie takiego, coby odpowiadato jej „fotografii”.

Metafizyka i natury teoretycznej
Celem jest przede wszystkim ogarnięcie
całości, w szczególności przez zakres
zawierający nauki.

Jednostką nauki jest
kolejna grupa, co do granic.

Rybnicki Fil. jako nauki.

Od całości odymuje się nauki
specjalne.

Obok nauk, jako
specjalny sposób nauki, powstają
specjalne nauki. Pojemność filmów.

Genetyczne określenie

Zastanawiam się nad formami
tworzenia wiedzy — oto znaczenie
„filmów”.

Smalka, Wzrostki „nauki film”
stała się bliżej poglądu na nauki.

nir m matem., fizyce etc. Działanie ich
 naukowego poglądu nie uścisł.

" 20" φιλοσοφικῶν ἀναμνηστικῶν
Αἰδουκλειῶν Ριζοῦ. Τὸ ἔργο
Πολέκι κριτικὸν καὶ ἀντικειμενικόν.

Φιλοσ. περ τοῦ ἀντικειμ. τοῦ
 naukowego ujęcia tematicznych przedmiotów.
 nych. ~~nie~~ naukowemu ujęciu myś.
 ich ujęcia tych przedmiotów.

Tranowski - godzi się. Skrzypceglad
 Stare ujęcie ~~abstrakcyjne~~ na nowo
nauki abstrakcyjnej ogólnie naukowemu.

Shoc - o matematyce (Sermone)
Αἰδουκλειῶν Φιλοσ. ἀναμνηστικῶν.
 chiś mityczna w sensie ostatecznych
 pojęć i aksjomatów.

Porównania między naukami. Porównanie

mit dem ... Steing. Bismuth
Tranquill To you passed
Bertha

1
2
3
4
5
6
7
8
9
10
11
12
13
14
15
16
17
18
19
20
21
22
23
24
25
26
27
28
29
30
31
32
33
34
35
36
37
38
39
40
41
42
43
44
45
46
47
48
49
50
51
52
53
54
55
56
57
58
59
60
61
62
63
64
65
66
67
68
69
70
71
72
73
74
75
76
77
78
79
80
81
82
83
84
85
86
87
88
89
90
91
92
93
94
95
96
97
98
99
100

