



BIBLIOTHECA  
UNIV. JAGIELL.  
CRACOVENSIS

53458

kat. komp.

5. VI. 16.

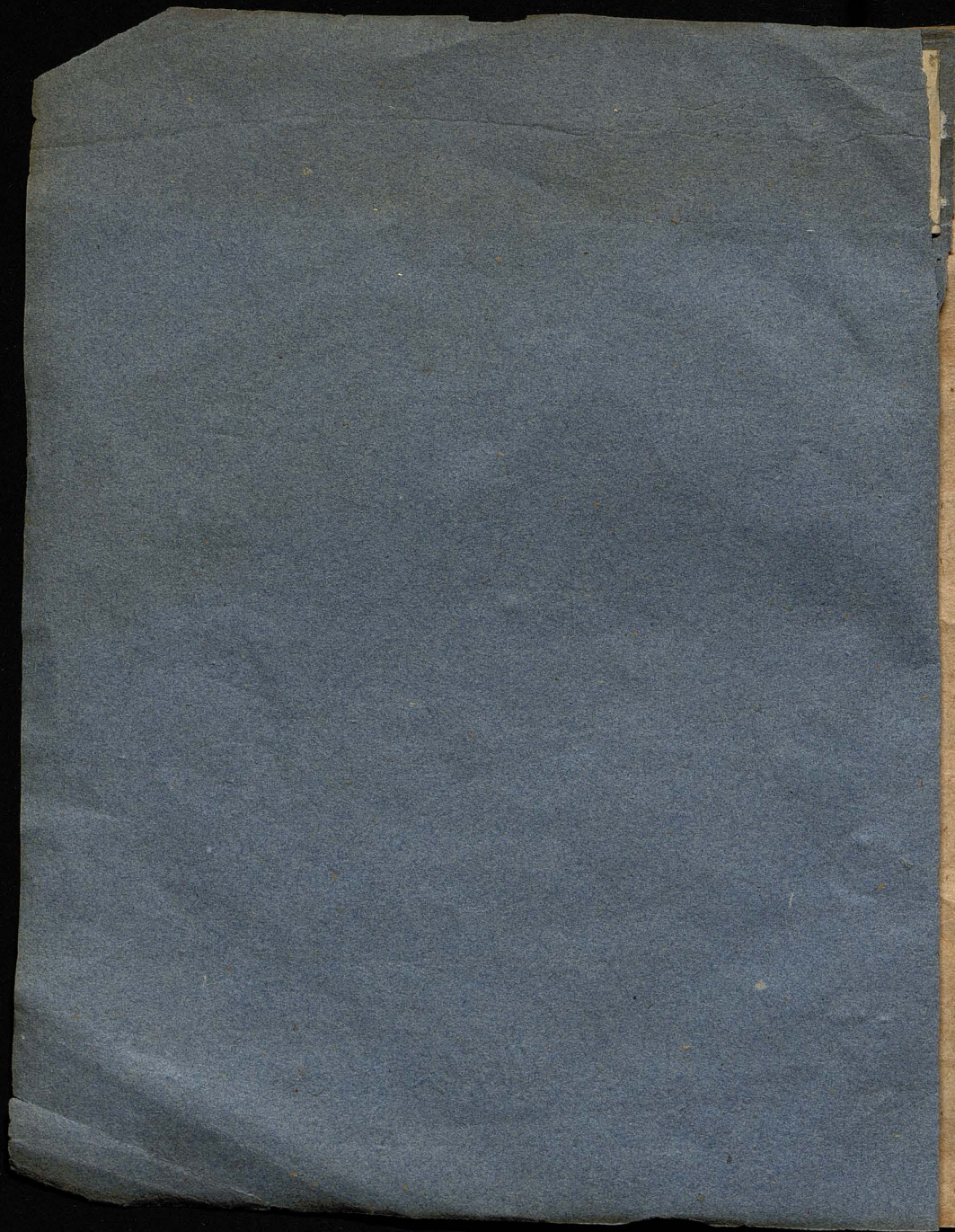
I

Mag. St. Dr.

P

Wrocław, pol. 17112







# KLUCZ

PROGNOSTYKARSKY,



To iest,

53458  
7

Rzetelne Obiaśnienie

Słow y przezwiſk nie wyro-  
zumiálnych / ktorych Furman y inſzy  
Astrologovvie w Kalendarzach y  
Prognostukach ſwoich używają ;  
a przez to Pańſtwá / miáſtá / y Osoby  
pewne rozumieją.

z Przydatkiem Słonecznego wschodu y zachodu / dla  
nakręcania różnych zegarkow

WE GDANSKU, Drukowano

Nakładem Jerzego Förſtera K. I. M. Bibliop.

Roku Pańskiego M. DC. LIX.

Cum Privilegio S. R. M. Poloniae & Sveciae.



# K L V C Z

## Prognostryfarski.

A.

Achitophel: *znaczy Zdraycę domowego.*

B.

Balka czarna w złotym polu: *Pánstwo Saskie.*

Balka czarna przez pole żółte chylająca się: *Grabstwo Mörs.*

Balki dwie czarne y żółte nie nazbyd dogory podnieszone, w których znaki takie żółte na g *stałt Lacynskich T w polubłękitnym: Champania.*

Balki cztery czarne y białe, *Pánstwo Węgierskie; Sáskie.*

Balki pięć czarne. *Portugallia.*

Balka biała, nachylona, z trzema złotemi Koronami nad nią y trzy inne pod nią w polu czerwonym. *Pánstwo Elfaskie.*

Balki trzy białe: *Pánstwo Węgierskie: Mansfeldzkie.*

Balka biała nachylona w czerwonym polu. *Austria, Carinthia, Westphalia, Biskupstwo Saliburskie, Grabstwo Nasfowskie, Lovanium v v Brabantey.*

Balki białe w czerwonym polu, *Brunsvicka Ziemia. Wolfenbuttell.*

Balki czerwone dwie w złotym polu: *Oldenburg y Delmenhorst.*

Balki czerwone trzy w białym polu: *Xięstwo Archold.*

Balki trzy czerwone, nie zupełnie podwyższone w polu złotym: *Grabstwo Glatz.*

Balki trzy czerwone na kształt taki  $\Delta$  iako dach na domu w polu złotym: *Grabstwo Rawensberkie.*

Balki cztery czerwone do góry prosto stojące w złotym polu: *Arragonia, Cathalonia.*

Balki cztery czerwone prosto do góry stojące w złotym polu, Których

Balk modry nachylony rozdzielający. *Insulae Balearides.*

Balki cztery nachylone w białym polu. *Lottharingia.*

Balki cztery nachylone w złotym polu. *Xięstwo Raucourt.*

Balki cztery czerwone y żółte stałe do góry stojące w czerwonym polu. *Delphinia.*



Balki dwie zolte albo złote, ztrzema czerwonemi Lwami. Dun-  
skie Krolestwo.

Balki trzy zielone nie zupełnie podwyższone między jedynascie Ser-  
cami w zoltyim polu. Pánstwo Gröningskie.

Bazant: Pánstwo Kurlandskie.

Bazantowe piora: także.

Bawolowa Głowa; Meklenburgk, Woloska Ziemia, Juliacke,  
Klewskie Pánstwo.

Berlo Złote Pánstwo Brandemburskie.

Brama Złota: Portugallia.

Biskupia laska między dwiema połowemi białemi y dwiema poło-  
wemi błękitnemi rutami  $\Delta\Delta$  Apulia, Peucatia.

Baran w białym y czerwonym polu. Dunska Ziemia.

### C.

Chorągiew Zolta, z czarńym Orlem w modrym polu.  
Wurtembergk.

### D.

Droga Biała przez pole czerwone, Polskie, Szwedzkie  
Krolestwo.

Dzwon zolty w polu modrym: Metz miasto.

Delphin biały na dol obrocony z Piersścieniem w gembie na  
Czerwonych y Zoltych balkach, Hydrunt

Delphin czerwony w zoltyim polu. Delphinatus,

Drzewo Zielone w białym polu. Metz miasto.

Drzewo Zielone w czarńym polu: Berga op Zoom, Sylva Ducis.

Drzewo Zielone między dwiema Wilkami Biscaia, Bavaria.

### G.

Głowa trupia Pánstwo Woloskie.

Głowa Jesiotrza: także.

Głowa Bawolowa, Mechlenburgk, Woloska ziemia, Juliac-  
kie y Klewskie Pánstwo.

Głowy dwie Krotewskie w białym polu. Arragonia.

Głowy dwie Krotewskie w czerwonym polu. Algarbia,

Głowy dwie Lwie, Dalmatia.



Głowy dwie Murzynskie w złotym polu. Algarbia.  
Gryf czerwony w złotym polu: Páństwo Pomorskie.  
Gryf czerwony w polu białym. Páństwo Pruskie.  
Gryf czerwony w polu modrym. Páństwo Brandenburskie.  
Gryf złoty w zielonym polu. Meklenburskie Xięstwo.  
Gozdzie trzy w czerwonym polu; Dunska, Holsztyńska  
Ziemia.  
Granat czerwony w białym polu. Krolestwo Granatskie, y Hy-  
szpanskie.  
Gwiazda czarna w polu złotym: Waldek.  
Gwiazda biała w czarnym polu. Páństwo Haskie.  
Gwiazda wielka w czerwonym polu.  
Gwiazdy trzy złote w modrym polu: Austria.  
Gwiazdy trzy w śinym polu. Páństwo Rakuskie.  
Gęsz czerwona w złotym polu. Steinfurt.  
Galki trzy czerwone w złotym polu. Bolonia.  
Galki dziewiętnaście złote w czerwonym polu. Grabstwo  
Bentheim.

## H.

Harfa złota w śinym polu: Páństwo Angelskie; Irlandskie  
Hellebarta biała z drzewcem złotym. Dunskie Holsztyńskie  
Páństwo.

## I.

Jablko Rzesze, Cefarsz Chrzescianski, albo Páństwo Cefarskie.  
Jablko Rzesze złote w czerwonym polu: Palatinatus; Vplandia.  
Jagnie znaku białego y czerwonego. Páństwo Dunskie.  
Jelen gniady zolta koronę maiacy Páństwo Kurlandskie.  
Jelen czarny w białym polu; Brunsvicka Ziemia. Wolfen-  
bitell.  
Jelenie rogy czarne w złotym polu: Páństwo Rakuskie.  
Jezdziec biały uzbroiony. Korona Polska; Litwa, Moskwa:  
Dunska y Holsztyńska Ziemia.  
Imię IHS pod promieniami słonecznymi. Genewa.



## K.

- Kapellusz czarny y złoty: *Pánstwo Saskie.*  
 Kapellusz czerwony: *Moguntia.*  
 Kapellusz czerwony y biały: *Holsztynska Ziemia, także Kolno*  
 Kapellusz złoty na łasce: *Szwaycarska Ziemia zprzysiężona.*  
 Kleynot w czerwonym polu: *Pánstwo Francuskie.*  
 Kociol biały: *Pánstwo Kurlandzkie, także Żelazo do Kociola.*  
 Krokodili trzy: *Francia zdrażniona.*  
 Kon biały: *Brunsvicka, Luneburska, Westphalska Ziemia.*  
 Kon biały w czerwonym polu: *Polska, Dunska, Holsztynska, Savoyaska, Westphalska Ziemia; Kolno.*  
 Kon zuzda: *Portugallia.*  
 Kolo białe w czerwonym polu: *Moguntia Miasto, alias Mayntz.*  
 Kolo czerwone w złotym polu: *Osnabrugum.*  
 Kolo Zolte z osmia *Sittichen.* w białym y czarnym polu *Picentz.*  
 Kolowrot w białym polu: *Klewska Ziemia.*  
 Kokosz czarnawa w złotym polu: *Grabstwo Henneberskie; popolicie też za Saska Ziemia się Zrazumi.*  
 Kur: *Znaczy Francuza w bytnie.*  
 Kopija biała w złotym drzewcu: *Pánstwo Dunskie.*  
 Korona w czerwonym polu: *Nova Castilia; Maintz miasto.*  
 Korona niedney polowiccy pola czerwonego nád druga polowica białego: *Grabstwo Melisso.*  
 Korona nád dwiema Krzyżami w polu czerwonym: *Gdansk.*  
 Korony trzy: *Szwecia, Dania, Colonia.*  
 Korony trzy w błękitnym polu: *Succia, Dania.*  
 Korona trojsta: *Papież.*  
 Korony sześć w modrym polu: *Krolestwo Murcia.*  
 Korony sześć w czerwonym polu: *Elfacka Ziemia.*  
 Koziol czarny: *Haslia, Haska Ziemia.*  
 Kasztell biały z trzema białymi Wieżami w czerwonym polu: *Stara Castilia.*  
 Krzyż czarny w białym polu: *Calabria albo Wielka Gracia; Colonia, Biskupstwo Hildesheimskie.*



- Krzyż czarny w złotym polu; Saska, Weymarska Ziemia,  
Grabstwo Lippe.
- Krzyż dwoiasty czarny w białym polu. Opactwo Hyrsfeldskie.
- Krzyż biały wielki w czerwonym polu: Dunska, Holsztynska  
Ziemia.
- Krzyże dwa białe z Koroną w czerwonym polu: Gdansk
- Krzyż biały w czerwonym polu, Savoia Breda.
- Krzyż dwoiaki biały, znaku czerwonego. Państwo Węgierskie.
- Krzyż Czerwony w polu białym; Genua, Bononia; Tridentum,  
(M: Szwarz z tych trzech czyni + czarny.) Oldenburgk  
Delmenhorst, Paderborna, Fulda, Zutphen:
- Krzyż Czerwony w białym polu, między dwiema głowami  
Krołow y dwiema Krołowych. Arragonia.
- Krzyż Czerwony w polu złotym. Cathalonia, Utrecht.
- Krzyż Czerwony: Burgundia.
- Krzyż Czerwony w Złotym polu z czterema Ruzkami okolo:  
Pomorska Ziemia.
- Krzyż błękitny y biały: Brunswicka y Luneburska Ziemia.
- Krzyż wielki złoty z czterema inszemi mniejszemi dokola w  
białym polu (drudzy pisza w modrym polu) Cypria;  
Lottharinska, Dunska, Holzaeka Ziemia.
- Krzyż Złoty cały nachylony, y puł krzyża prosto do gory stojący  
iákze Złoty w czerwonym polu. Metz.
- Krzyże dwa, czerwony w białym, a biały w czerwonym polu, iden  
wyniesły, drugi iakobi wyciesani. Elblang.
- Krzyże cztery małe, y wielki w poysrodku w polu białym,  
Dunska, Cyprzka, Holsztynska, Lottharinska Ziemia
- Klucze Zwierchność Rzymska albo Państwo y Woisko tegosz.
- Klucz biały w czerwonym polu. Genewa.
- Klucze dwa czerwone w polu złotym, (drudzy opak obraca Złote  
w polu czerwonym) Papież, Brema, Münden, Leida.
- Klucze dwa białe nakrzyż polozone; Państwo Peruzynskie,  
Flaminia albo Romaniola; Oriventanskie Państwo
- Krowy dwie czerwone z czerwonymi dzwonekami u szyi w  
Złotym polu Xięstwo Bearn,
- Kosciol



Kosciol biały z białym murem obtoczeni w czerwonym polu.  
Krolestwo Walentzkie.

Krol ni majesta:ie siedzący w czerwonym polu. Sevilia

Kotwica czarna w błękitnym polu, Grabswo Lingen.

Konik trifolium. Landavia.

## L.

Labęć Państwo Dunskie.

Lew pospoli:ie Znaczy, Sweckie Krolestwo.

Lew biały Koronowani; Brunsuicka, Luneburska, Turingska  
Ziemia.

Lew biały Koronowany z dwoistym ogonem: Czeska Ziemia.

Lew biały w czarnym polu: Lützenburg.

Lew biały w czerwonym polu, na piersiach dwoiakiego Orła.  
Camerich.

Lew biały w modrym polu: Brunsuicka, Luneburska, Turinska  
Ziemia.

Lew biały y czerwony rozdzieloni; Heska Ziemia.

Lew biały: Turingia.

Lew błękitny Koronowani w białym y czerwonym polu. Cypria.

Lew błękitny w białym polu: Austriska, Flanderska; Szlonska  
Ziemia.

Lew błękitny, ze dwanaście Sercami w złotym polu: Lunenburk.

Lew błękitny w złotey stajniey. Dunska Ziemia.

Lew błękitny w czerwonym rutowym polu. ◊ Brunswicka Ziemia.

Lew Czarny, z Korona: Kurfurszt. Brandenburski, Pruska  
Ziemia.

PuLwa złotym polu z Korona: Insula Rügen.

Lew czarny w Złotym polu: Kurfursztowstwo Saskiey Wei-  
marskie, Lottaringia, Juliackie, Klewskie Państwo,  
Flandria.

Lew Czarny z złotem berłem, Klewskie Państwo.

Lew Czarny do gory stojący: Geldria.

Lew Czarny ktorego barka czerwona nachylona, rozdziela:  
Grabswo Namurskie.



- Lew Czarny napierszach, Orła dwojstego Flandria Imperialis.
- Lew czerwony Koronowany w białym polu: Krolestwo Legionskie,  
Curlandia.
- Lew Czerwony Koronowany w złotym polu. Szwecia, Nasfovia.
- Lew Czerwony Koronowany. Hispania.
- Lew Czerwony w polu modrym: Brunsuicka, Lottharinska,  
Haska Ziemia:
- Lew Czerwony w błękitnym y białym polu: Liitzemburg:
- Lew Czerwony w białym polu; Juliacka, Klewska, Kurlandska  
Haska Ziemia; Margrabstwo Badenskie, Oldenburk,  
Saltzburg.
- Lew Czerwony w złotym polu. Hollandia, Hasfia. Utrecht,
- Lew Czerwony w złotej y czerwonej stajniey: Szocka Ziemia.
- Lew Czerwony w złotym polu maiać strzał kilka w łapie. Hollandia,
- Lew Czerwony w złotym polu, z białemi y modremy fałami wodne-  
mi rozdziałony Transylwania: Overfcell.
- Lew Czerwony y biały. Turingia; Haska Ziemia.
- Lew Czerwony w żółtym polu. Cypriska Ziemia.
- Lew Czerwony połowy w złotym polu, pod którym modrej y białej fał  
wodne: Zeelandia.
- Lew złoty Koronowany w błękitnym y białym polu. Szwecia.
- Lew złoty w koronie złotej, na błękitnym polu. Ruskie  
Wojewodztwo.
- Lew złoty Koronowany w czerwonym polu: Norwegia, Hols-  
tyńska Ziemia.
- Lew złoty z czerwoną Koroną: Bawarska Ziemia.
- Lew złoty do gury prosto stocący w modrym polu. Geldria.
- Lew złoty w modrym polu. Brabantia, Haska Nassowska Ziemia  
y miasto Zutphen.
- Lew złoty w czarnym polu: Austria, Bawarska Ziemia, Palatinus  
Rheni, Brabantia, Colno.
- Lew złoty w czerwonym polu: Xięstwo Bergskie, Hasfia,  
Grabstwo Charlois.



Lew żółty zskrzydłami, w prawey lapie miecz, a w lewey otwarta  
Xięgę maiać. Państwo Weneckie.

Lew żółty ze dwunastu takimi żółtemi znakami ( ) w modrym  
polu. Gróbstwo Burgundzkie.

Lew złoty : Brunswicka Ziemia.

Lew złoty w błękitnym polu. Tridentum.

Lew ze trzema nogami na szabli stojac, a czwartą miecz trzy-  
maiać. Finlandia.

Lew przez ktorego trzy białki yda. Szwecya.

Lew koronowany z halcbarą : Dunska Ziemia.

Lew piąty. Haska Ziemia.

Lew piąty w modrym polu : Ziemia Saska Weimarska.

Lew płonny w żółtym polu : Kurfyrstowstwo Brandenburskie.

Lwi dwa czerwoni w żółtym polu ; Gróbstwo Hennegau ; Berga  
op Zoom.

Lwi dwa czerwoni w żółtym polu : Luneburgk, Hennegau.

Lwi dwa żółci w czarnym polu : Berga op Zoom.

Lwi dwa żółci w czerwonym polu : Brunswicka, Haska, Na-  
sowska Ziemia.

Lwi dwa : żółci, z szesnastu takimi żółtemi znakami □ w modrym  
polu West Frisia.

Lwi dwa błękitni w błękitnym polu : Frisia.

Lwi trzy czarni : Szwabska Ziemia.

Lwi trzy czarni w żółtym polu. Austria Carinthia.

Lwi trzy czerwoni w żółtym polu : Luneburg Miasto.

Lwi trzy błękitni koronowani, z osmnastu jerc do kola :  
Dunska Ziemia.

Lwi trzy żółci w czerwonym polu. Anglia, Brunswicka,  
Luneburska Ziemia. Xięstwo Ehesten.

Lwi błękitni w żółtym polu. Dunska, Holsztynska, Brunswicka,  
Luneburska Ziemia.

Lilie błękitne :

Lilie prosto tak nazwane } Francia, zwyciężająca.



- Lilie białe w błękitnym polu. Nassovia.  
 Lilie czerwone, Anglia, Szkocya.  
 Lilia żółta w błękitnym polu: Provincia.  
 Lilia żółta z trzema listami y dwiema różami. Florencia.  
 Lilie dwie w błękitnym polu. Francia, Anglia, Lottharingia,  
 Picardia.  
 Lilie trzy żółte w błękitnym polu między ktoremi mały do góry  
 trochę stojący kij czerwony stoi. Xięstwo Borbonskie,  
 Valois y de Dombes.  
 Lilie trzy żółte podle siebie stojące w błękitnym polu. Xięstwo  
 Tours, Bononia, Lemania, albo Lemoisin.  
 Lilie dziewięć żółte część połowe, część całe w błękitnym polu.  
 Neapolis.  
 Lilie dwanaście żółte w błękitnym polu. Artois  
 Lilie trzynaście, częścica połowe, częścica całe, żółte w błękitnym  
 polu, Xięstwo Berri.  
 Lilie czternaście czarne w błękitnym polu, w pośrodku wieża  
 biała. Xięstwo Sedan.  
 Lili dziesiętnaście żółtych, część połowe, częścica całe w polu  
 błękitnym Neapolis.  
 Los koronowany. Kurlandzka Ziemia.  
 Lowigus: Państwo Woloskie.  
 Labędzia szyja biała, Treviren. Episcop:

M.

- Marii Panny N. S. Obraz w prawey ręce berło, w lewey Panna  
 Krystusa dziecię maiały. Gróbstwo Drient.  
 Maz biały dziki. Brunsuicka, Ziemia.  
 Maz uzbroiońi. Polska Korona.  
 Męzyk biały z błękitnemi wyłóskami: Leüchtenberg.  
 Męzyk biały y czerwony: Kurfirszt Saski: Waymar.  
 Męzyk błękitny: Margrabstwo Badenskie.  
 Michał Archanjól; biały w czerwonym polu. Bruxell.  
 Tenze w błękitnym polu: Apulia, Daunia, Capitonara.  
 Miesiąc biały w czarnym Orle, Lignitz.



*Puł miesiąca białego w zielonym polu* : Turecka, Murzynska  
*Miecz* : Kurfirszt Sáski. (Ziemia.  
*Mnich* : Kurfirszt Bawarski.  
*Monstrancja złota między sześciami ciemnymi czarnymi y małymi  
 krzyżami w błękitnym polu.* Krolestwo Gallickie.  
*Morska białagłowa koronowana* : Wwtemberg.  
*Mur biały z czterema wieżami białymi w czerwonym polu.*  
 Antwerpia.  
*Mur biały w błękitnym polu* : Ober Lausnia.  
*Murzyni trzy czarne w złotym polu* ; Portugallia, Hispania.  
*Murzynskie głowy dwie w złotym polu* ; krolestwo Algarbia.  
*Mysliwiec Wwtemberg, Weimar, Turingia.*

N.

*Niedzwiedz* : Państwo Bawarskie.  
*Niedzwiadek, Scorpio* : także Bawarskie Państwo.  
*Niedzwiedze łapy* : Kurfirszt Bawarski.  
*Niedzwiedze łapy w złotym polu* : Brunswig y Lüneburg.  
*Niedzwiedz w białym polu z złotą koroną.* Anhalt.

O

*Orzeł simpliciter nazwany Państwo Rzymskie* ; Samego Cesarza ;  
 z domem Austriackim y wojskiem jego znaczy.  
*Orzeł wielki.* także.  
*Orzeł z dwiema głowami* także.  
*Orzeł połowy ciemno fary koronowany w złotym polu.* Genewa.  
*Orzeł biały w czerwonym polu* ; Polska ; Kurfirszt Kolonski.  
*Orzeł biały z złotą koroną* : Lottharingia.  
*Orzeł biały z +* Sicilia.  
*Orzeł biały w czerwonym polu o jednej głowie, a na syi koronę,  
 z prawego skrzydła wyszła ręka człowieka, a w niej  
 jest miecz goły.* Ziemia Pruska.  
*Orzeł biały w błękitnym polu* : Biskupstwo. Hildesheimskie.  
*Orzeł błękitny w białym polu.* Austryjska, Brunsvicka, Lüne-  
 burska Ziemia.  
*Orzeł błękitny z kotem* : Carynthia Kärnten / Krän.



- Orzel czarny dwoisty z korona Cesarzka. Rzymskie Państwo,  
 Orzel czarny dwoisty z korona Cesarzka, na którego pierszach  
 Rycersz biały w czerwonym polu. Moskwa.
- Orzel czarny dwoisty, z czarnym Lwem w złotym polu napier-  
 szach: Flandria Imperialis.
- Orzel czarny dwoisty w złotym polu, z białym Lwem w czer-  
 wonym polu na pierszach; Kamerych.
- Orzel czarny dwoisty w złotym polu z białą tarczą na pierszach.  
 Groningskie Państwo.
- Orzel dwoisty w złotym y czerwonym polu, z białą tarczą na-  
 pierszach: przez którą białka idzie: Distrikt West-  
 phalski.
- Orzel czarny, z tym znakiem w w złotym polu na pierszach  
 Szlaska Ziemia.
- Orzel koronowany, z czarnych y złotych Szachowych poł, w błę-  
 kitnym polu. Moravia.
- Orzel czarny w złotym polu. Anhaltski, Brziegski, Liguicki  
 distrikt.
- Orłowie dwa czarni w pułrutach złotych na złotych y czerw-  
 nych do gory stojących Balkach, Krotstwo Sicilskie.
- Orłowie dwa czarni w białym polu. Hiszpania, albo Austria.
- Orłowie pięć czarnych w złotym polu. Austria.
- Orzel czerwony z złotą Koroną. Turczyn.
- Orzel czerwony w białym polu: Kurfirszt. Brandenburski, y  
 Pruska Ziemia.
- Orzel czerwony koronowany w złotym polu: Brandenburski.
- Orzel złoty w błękitnym polu. Kurfirszt. Saski, y Sassa Lem-  
 burska.
- Orzel złoty w czarnym polu: Sassa Weymarska y Coburg.
- Orzel złoty koronowany, z tarczą pamienską w czarnym polu.  
 Frisia Orientalis.



## P.

Pannienski Obraz, *Margrabstwo Badenskie.*

Panna koronowana, *Zdwiema rybami miasło ramionow.*

*Würtemberg.*

Paw: *Państwo Brandenburskie, Saskie, Brunsvicka, Holsztein-  
ska Ziemia.*

Pawie piora: *także.*

Pies: *znaczy Turczyna.*

Tulpsa z złotych y czarnych mieszanych pol: *◊ albo raton:  
Würtemberg:*

Poduszka zielona: *Moguntia, Trevir, Colna; albo Kręza  
Ullica.*

Pokrzywie liście białe w czerwonym polu: *Dunska, Holz-  
zynska Ziemia.*

Pole białe w czerwonym polu: *Austria.*

Pole w pol białe: *Grabstwo Melisso.*

Pole błękitne y białe w czarnym polu: *Anhaltska Ziemia.*

Pole złote, w którym pisano *Libertas.* *Bononia.*

Pole z błękitnych y białych takowych pol *◊ Bawarska  
Ziemia.*

Pole z złotemi czarnemi polami *◊ takimi:* *Würtemberg*

Pole złote czerwone y białe: *Biskupstwo Müsterskie.*

Pszczoly w błękitnym polu: *Papież, y kosciołne dobra.*

Ptak biały w czerwonym polu. *Lottharingia.*

Ptak złoty z igłyk em czerwonym y obręcza ną szyicy: *Juliacka  
Kliewska Ziemia.*

Ptaki dwa czerwone w białym polu.

## R.

Ramię czerwone z mieczem w złotym polu. *Ziemia Słowiańska.*

Ramię dwie złote z rękami obiema ku złoty ną którym Ka-  
pelusz złoty wisze, trzymające w błękitnym polu  
*Szwajcarska Ziemia z przysiężona.*

Ręce dwie białe w czerwonym polu. *Antwerpia.*



Rostruchan złoty; *Królestwo Gallickie: Państwo Hyszpanskie  
kiedy w błękitnym polu.*

Rogi dwa Amaltejskie w koronie, w złotym polu: *Campania  
fælix.*

Rogi trzy Jelenie w złotym polu: *Austria; Württemberg.*

Rogi Jelenie białe: *Brunsvik, Wolfenbüttell.*

Ruti albo szybi  $\diamond$  czarne y żolte: *Württemberg.*

Ruti czerwone y białe. *Mansfeldia.*

Ruti zielone w czarnym y złotym polu *Saska, Weimarska,  
Lemburska, Anhaltska Ziemia.*

Ruty żolte polowe: *Sicilia.*

Ruty błękitne y białe. *Palatinatus Rheni, Bavaria.*

Runo złote znaku czerwonego; *Państwo Rakuskie*

Rzeka albo fały wodne: *Szwecia, Baden, Zeelandia.*

Rybi dwie żolte w czerwonym polu. *Austria; Württemberg,  
Rakuskie Państwo.*

Rybi dwie żolte w błękitnym polu: *Lottaringia.*

Rybi połowa zkorana: *Islandia.*

### S.

Salvator w złotym polu. *Grabstwo Lemania albo Lemojsin.*

Serca trzy żolte w czerwonym polu: *Hildesheim.*

Serc iedyńście czerwone, między trzema Zielonemi, nie zupełnie  
do gory stoiacemi białkami w polu złotym: *Państwo  
Groningskie.*

Serc dwanaście czerwonych, około Lwa błękitnego w złotym polu.  
*Lünenburg.*

Serc osmnaście, około trzech Lwów błękitnych w złotym polu.  
*Dunska Ziemia.*

Sierp: *Brunsvicka Luneburska Ziemia.*

Skrzydła. Czarne: *Kurf: Brandeburski.*

Skowronki. L. G. z złotem stopem: *Biskupstwo Luttychskie.*

Skorupki (*latine Concha;*) czarne: *Trier.*

Slon. *Państwo Siedmigródzkie.*



Sloniowe zębny trzy w błękitnym polu, także.  
Slone zne promienie. Genewa.  
Słup czarny y złoty. Brunsvicka Ziemia.  
Słupy białe w czerwonym polu. Savoia, Weimaria, Co-  
burgum.

Smok: *alias* Lindwurm. Hiszpania.

Smok biały w czerwonym polu. Kurfirszt Brandeburski.

Smok czarny. Hiszpańskie Królestwo.

Smok w złotym polu. Dunska, Ziemia.

Snopek Zyta: Korona Polska, Litwa, Szwecia.

Sokole trzy Lottharingia.

Strzelec: Państwo Francuskie.

Strusze czerwone: Margrabstwo Badenskie.

Stokfisz. Finlandia; albo Szwedzkie Woysko.

Stokfisz osm w czerwonym polu. Dunskie Królestwo.

Stokfisz vulgo rundfisch: Koronowana podie pałowego Orła  
Berga.

Szcuka: Koronowana. Kurlandia.

Szachy, czerwone y białe; Croatia, Juliacka, Klewska,  
Briegska, Lignitzka Ziemia,

Szachy błękitne y białe: Marchia.

### T.

Tarcza biała na dwoutystym czarnym Orle w złotym y czerwonym  
polu. Mechlen.

Tarcza biała, w pośrodku pięć insze błękitne tarcze. Portugallia.

Tarcza czerwona y złota. Halberstadzkie Biskupstwo.

Tarcza błękitna y złota z wachylonemi barkami. Burgundia.

Tarcza pięć błękitne między kłobami jedna tarcza biała wielka.  
Portugallia.

Tarcza czerwona przez którą białą idzie, na czarnym dwo-  
uystym Orle; Westphalia.

Traba mysłowska zotia: Württemberg.

Traba błękitna mysłowska w złotym polu: Xięstwo Aureackie.

Trupia głowa: Państwo Włoskie.



Turcy: *Karfiński Bawarski.*  
Tygrisy dwa, *znaku czerwonego.* Normandia.

V.

Vlica *Kieza* Moguntia, Trevir, Colna.

W.

Więnięc *Ruciani: Państwo* Saskie.

Więnięc *Laurony* Cefarsz Rzymiski.

Więnięc *złoty w którym biała gwiazda w czerwonym polu.* Principatus Ultrajectensis.

Wieza *złota w czerwonym polu: Państwo Hiszpańskie* Austrijskie.

Wieza *złota.* Castilia.

Wieze *trzy: z brama otwarta.* Thorun.

Wieze *trzy: Miasto* Hamburg.

Wieze *trzy o jednej bramie y Orła.* Krakow.

Wieze *trzy w bramie dwa Klucze.* Posnan.

Wieza *biała między 14. czarnemi liniami w błękitnym polu*  
Sedan.

Wieze *trzy białe w czerwonym polu: Xięstwo* Tours.

Wieze *cztery białe na białym murze.* Antwerpia.

Wieze *siedm. złote w czerwonym polu, ( w Hiszpańskim Herbte  
siedm. czerwone w złotym polu: )* Portugallia.

Wilcy *dwa czerwoni, każdy barana w paszczę nosący.*  
Biscaia.

Wielbładowe *Zemby trzy w błękitnym polu.* Siedmigródzka  
Ziemia.

Wol: *Gróbstwo* Szaumburskie.

Z.

Złote *sztuki sześć.* Portugallia.

*Dziwięc.* Navarra.

Zamek *Biały zamkiem otoczony, Krolestwo* Walenckie.

Zwierze *białe ogień z spaszek w rzucające.* Austria, Danska  
Ziemia.

Specificatia



# SPECIFIKATIA

Krolestwo / Miast y Kraiow / ktore znakom 12.

Niebieskim in Zodiaco bedacym

poddane są.

Pod Baranem / sub Ariete.

Niemiecka Ziemia / Francya / Anglia, Mała  
Polska / Burgundya Wysoka / Szwabaska Ziemia /  
Glanst / Bodensee / Westereich / Neapolis, Floren-  
cia. Ferrara. Brunswig / Brecht / Lindavia / Kra-  
fow / Padua.

Pod Bykiem / sub Tauro.

Turcya / Bielka Polska / Biata Rus / Campa-  
nia, Bunten / Ries / Szwaycarska Ziemia / Franko-  
nia, Lottharingia, Szwecia, Irlandia, Burgis w  
Hyspanien / Bononia, Mantua, Siena, Zurich / Lu-  
cerna / Würzburg / Mek / Gniezna / Poznan / Lipsk /  
Perusia, Carlstadia, Parma, Novogardia, Mansle-  
ben / Biskupstwo Speyerskie.

Pod Blyznietami / sub Geminis.

Egyptia, Armenia, Flandria, Brabantia, Wür-  
temberski Kray / czesc Lombardien / Werkel / No-  
remberg / Dnolzbach / albo Anspach / Lovanium,  
Moguntia, Bamberg / Willach / Rixingen /  
Schweinsfurt / Hasfurt / Londinum, Korduba,  
Rhein rzeka / Swirow.

Pod Rakiem / sub Cancro.

Skotia, Burgundia, Hollandia, Zeelandia, Con-



stantinopolis, Thunis, Venetia, Genua, Luka, Milano, Wincenza/ Berna/ Trier / Panorm w Sycylii/ Lubek/ Magdeburg/ Görlitz/ Prussia / część Bawaryi / Brandenburg / Marchia / Szesta Ziemia.

Pod Lwem/ sub Leone.

Włoska Ziemia/ Gora Emilia, Sicilia, Phalerna, Praga, Ulma, Cobolentz, Sabina, część Turckiej Ziemi/ Linz/ Krembs/ Mantua, Ravenna, Roma, Mechlen.

Pod Panna / sub Virgine,

Gracja, Africa, Carinthia, Croatia, Babel, część pod Rhena, Corinthum, Śląska Ziemia nijsza/ Eischland/ Rinfau/ Rhodis, Nancy, Navarra, Hyerosolyma, Pavia, Paryż/ Leon, Lugdun, Tholosa, Khun, Brundus, Segnia, Basel, Erfurtum, Wroclaw/ Heidelberg.

Pod Waga/ sub Libra.

Austria, Elsas, Instanty / Savoya, Delphinarius, Sztrasburg/ Wieden w Austrii, Frankfurt nad Maynem/ Speyer / Hall Szwabski / Hailborna, Wimpfen/ Mosbach/ Feldkirchen/ Lisbona, Antwerpia, Szwajcarska Ziemia.

Pod Niedzwiedziem / sub Scorpione.

Norwegia, Szwecya Zachodnia, Cathalonia, Bavaria superior, Alkayr, Turcya, Padua, Urbino, Brixen, Monachium, Eichstadia, Wieden w Provincy



vincien/Valencia w Hiszpanien/Gdańsk/ Szczecin.

**Pod Strzelcem/ sub Sagittario.**

Hispania, Węgierska Ziemia / Morawia,  
Vandalia, Volaterra, Mutina, Misnia, Kolno nad  
Rhenem / Ofen/ Stutgardia, Kottenburg nad Tau-  
bera/ Judenburg/ Kassa/ Narbona, Avignon, Tole-  
to, Gotha w Thuringien/ Coburg.

**Pod Koziorozcem/ sub Capricorno.**

India, Bosnia, Bulgaria, Mazovia, Lichwa, Sas-  
ka Ziemia, Hasia, Thuringia, Stiria, Stara  
Marchia/ Julia, Clevia, Berga, Gent, Mechlen,  
Augsburg/ Brandenburg/ Kofnik/ Grenik/ Wil-  
no w Litwie/ Mechlinia, Ulma.

**Pod Wodnikiem/ sub Aquario.**

Moskewski Kray, Dunska Ziemia, czerwona  
Ruś/ Szwecia południowa/ Walachia, Tartaria,  
Westphalia, dystrykt między Rzekami Maasa  
y Mosela/ Hamburg/ Brema, Salisburg/ Trient,  
Ingolstadia / część Bawarien / Monsferrat,  
Pisa.

**Pod Rybami / sub Piscibus.**

Portugallia, Normandia, Calabria, Westrych  
albo Barthen / Compostell, Regensburg/  
Worms/ S. Jakub/ Hispalia/ Alexandria, Pa-  
rentz.

os) O (so

£ 2

JA.



Informacya codziennego wschodu y zachodu Slonecznego/ dla nakrancania  
 rozych zegarkow/ Ludziom Gospodarskim potrzebna.

JANUARIUS. | FEBRUARIUS. | MARTIUS.

dni	SŁOŃCE		Dzien	
	Wschod: god. m.	Zachod: god. m.	dlugi god: M:	
1	8 25	3 35	7 10	
2	8 24	3 36	7 12	
3	8 23	3 37	7 14	
4	8 23	3 37	7 14	
5	8 22	3 38	7 16	
6	8 21	3 39	7 18	
7	8 20	3 40	7 20	
8	8 19	3 41	7 22	
9	8 17	3 43	7 26	
0	8 16	3 44	7 28	
1	8 15	3 44	7 30	
2	8 14	3 46	7 32	
3	8 12	3 48	7 36	
4	8 11	3 49	7 38	
5	8 10	3 50	7 40	
6	8 8	3 52	7 44	
7	8 7	3 53	7 46	
8	8 5	3 55	7 50	
9	8 3	3 56	7 53	
0	8 2	3 58	7 56	
1	8 0	4 0	8 0	
2	7 59	4 1	8 2	
3	7 57	4 3	8 6	
4	7 55	4 5	8 10	
5	7 54	4 6	8 12	
6	7 52	4 8	8 16	
7	7 50	4 10	8 20	
8	7 48	4 12	8 24	
9	7 46	4 14	8 28	
0	7 45	4 15	8 30	
1	7 43	4 17	8 34	

Dni	SŁOŃCE		Dzien	
	Wschod: god: M:	Zachod: god: M:	dlugi god: M:	
1	7 41	4 19	8 38	
2	7 39	4 21	8 42	
3	7 37	4 23	8 46	
4	7 35	4 25	8 50	
5	7 33	4 27	8 54	
6	7 31	4 29	8 58	
7	7 29	4 31	9 2	
8	7 27	4 33	9 6	
9	7 25	4 35	9 10	
10	7 23	4 37	9 14	
11	7 21	4 39	9 18	
12	7 19	4 41	9 21	
13	7 16	4 44	9 28	
14	7 15	4 45	9 30	
15	7 13	4 47	9 34	
16	7 11	4 49	9 38	
17	7 9	4 51	9 42	
18	7 4	4 56	9 47	
19	7 4	4 56	9 52	
20	7 2	4 58	9 56	
21	7 0	5 0	10 0	
22	6 58	5 2	10 4	
23	6 56	5 4	10 8	
24	6 54	5 6	10 12	
25	6 50	5 10	10 20	
26	6 49	5 11	10 22	
27	6 47	5 13	10 26	
28	6 45	5 15	10 30	

Dni	SŁOŃCE		Dzien	
	Wschod: god: M:	Zachod: god: M:	dlugi god: M:	
1	6 43	5 17	10 34	
2	6 40	5 20	10 40	
3	6 38	5 22	10 44	
4	6 36	5 24	10 48	
5	6 34	5 26	10 52	
6	6 32	5 28	10 56	
7	6 29	5 31	11 2	
8	6 27	5 33	11 6	
9	6 25	5 35	11 10	
10	6 23	5 37	11 14	
11	6 21	5 39	11 18	
12	6 18	5 42	11 24	
13	6 16	5 44	11 28	
14	6 14	5 46	11 32	
15	6 12	5 48	11 36	
16	6 9	5 51	11 42	
17	6 7	5 53	11 46	
18	6 5	5 55	11 50	
19	6 3	5 57	11 54	
20	6 0	6 0	12 0	
21	5 57	6 3	12 6	
22	5 55	6 5	12 10	
23	5 52	6 8	12 16	
24	5 50	6 10	12 20	
25	5 48	6 12	12 24	
26	5 46	6 14	12 28	
27	5 44	6 16	12 32	
28	5 42	6 18	12 36	
29	5 40	6 20	12 40	
30	5 37	6 23	12 46	
31	5 35	6 25	12 50	



# APRILIS.

# MAJUS.

# JUNIUS.

Dni	S O N N E		Dzien	
	Wschod. god. M.	Zachod. god. M.	dlu. God. M.	i God. M.
1	5	33	6	27
2	5	31	6	29
3	5	28	6	32
4	5	26	6	34
5	5	24	6	36
6	5	22	6	38
7	5	20	6	40
8	5	18	6	42
9	5	16	6	44
10	5	13	6	47
11	5	11	6	49
12	5	9	6	51
13	5	7	6	52
14	5	5	6	55
15	5	3	6	57
16	5	0	7	0
17	4	58	7	2
18	4	56	7	4
19	4	54	7	6
20	4	52	7	8
21	4	50	7	10
22	4	47	7	13
23	4	45	7	15
24	4	43	7	17
25	4	41	7	19
26	4	40	7	20
27	4	38	7	22
28	4	36	7	24
29	4	34	7	26
30	4	32	7	28

Dni	S O N N E		Dzien	
	Wschod. god. M.	Zachod. god. M.	dlugi god. M.	
1	4	30	7	30
2	4	28	7	32
3	4	26	7	34
4	4	24	7	36
5	4	22	7	38
6	4	20	7	40
7	4	19	7	41
8	4	17	7	43
9	4	15	7	45
10	4	14	7	46
11	4	12	7	48
12	4	10	7	50
13	4	8	7	52
14	4	6	7	54
15	4	5	7	55
16	4	3	7	57
17	4	1	7	59
18	4	0	8	0
19	3	58	8	2
20	3	57	8	3
21	3	55	8	5
22	3	54	8	6
23	3	52	8	8
24	3	51	8	9
25	3	49	8	11
26	3	48	8	12
27	3	47	8	13
28	3	46	8	14
29	3	45	8	15
30	3	44	8	16
31	3	43	8	17

Dni	S O N N E		Dzien	
	Wschod. god. M.	Zachod. god. M.	dlugi god. M.	
1	3	41	8	19
2	3	40	8	20
3	3	39	8	21
4	3	38	8	22
5	3	37	8	23
6	3	36	8	24
7	3	36	8	24
8	3	35	8	25
9	3	34	8	26
10	3	34	8	26
11	3	33	8	27
12	3	32	8	28
13	3	32	8	28
14	3	32	8	28
15	3	31	8	29
16	3	31	8	29
17	3	31	8	29
18	3	31	8	29
19	3	31	8	29
20	3	30	8	30
21	3	30	8	30
22	3	30	8	30
23	3	31	8	29
24	3	31	8	29
25	3	31	8	29
26	3	31	8	29
27	3	32	8	28
28	3	32	8	28
29	3	32	8	28
30	3	33	8	27



JULIUS.

AUGUSTUS.

SEPTEMB.

Dni	S I D N E E				Dzien	
	Wschod:	Zachod:	dlugi		god: M:	
	god: M:	god: M:	god: M:	god: M:	god: M:	god: M:
1	3	34	8	26	16	52
2	3	34	8	26	16	52
3	3	35	8	25	16	50
4	3	36	8	24	16	48
5	3	36	8	24	16	48
6	3	37	8	23	16	46
7	3	37	8	23	16	46
8	3	38	8	22	16	44
9	3	39	8	21	16	42
10	3	40	8	20	16	40
11	3	41	8	19	16	38
12	3	43	8	17	16	34
13	3	44	8	16	16	32
14	3	45	8	15	16	30
15	3	46	8	14	16	28
16	3	48	8	12	16	24
17	3	49	8	11	16	22
18	3	50	8	10	16	20
19	3	52	8	8	16	16
20	3	53	8	7	16	14
21	3	55	8	5	16	10
22	3	56	8	3	16	7
23	3	58	8	2	16	4
24	3	59	8	1	16	2
25	4	0	8	0	16	0
26	4	2	7	58	15	56
27	4	3	7	57	15	54
28	4	4	7	56	15	52
29	4	6	7	54	15	48
30	4	8	7	53	15	44
31	4	10	7	50	15	40

Dni	S I D N E E				Dzien	
	Wschod:	Zachod:	dlugi		god: M:	
	god: M:	god: M:	god: M:	god: M:	god: M:	god: M:
1	4	12	7	48	15	36
2	4	14	7	46	15	32
3	4	15	7	45	15	30
4	4	17	7	43	15	26
5	4	19	7	41	15	22
6	4	21	7	39	15	18
7	4	23	7	37	15	14
8	4	25	7	35	15	10
9	4	27	7	33	15	6
10	4	29	7	31	15	2
11	4	31	7	29	14	58
12	4	33	7	27	14	54
13	4	35	7	25	14	50
14	4	37	7	23	14	46
15	4	39	7	21	14	42
16	4	41	7	19	14	38
17	4	43	7	17	14	34
18	4	45	7	15	14	30
19	4	46	7	14	14	28
20	4	48	7	12	14	24
21	4	50	7	10	14	20
22	4	52	7	8	14	15
23	4	54	7	5	14	10
24	4	57	7	3	14	6
25	4	59	7	1	14	2
26	5	1	6	59	13	58
27	5	2	6	58	13	56
28	5	4	6	56	13	52
29	5	7	6	53	13	46
30	5	9	6	51	13	42
31	5	11	6	49	13	38

Dni	S I D N E E				Dzien	
	Wschod:	Zachod:	dlugi		god: M:	
	god: M:	god: M:	god: M:	god: M:	god: M:	god: M:
1	5	13	6	47	13	34
2	5	15	6	45	13	30
3	5	18	6	42	13	24
4	5	20	6	40	13	20
5	5	22	6	38	13	16
6	5	24	6	36	13	12
7	5	26	6	34	13	8
8	5	29	6	31	13	2
9	5	31	6	29	12	58
10	5	33	6	27	12	54
11	5	35	6	25	12	50
12	5	38	6	22	12	44
13	5	41	6	19	12	38
14	5	42	6	18	12	36
15	5	44	6	16	12	32
16	5	46	6	14	12	28
17	5	49	6	11	12	22
18	5	49	6	11	12	22
19	5	51	6	9	12	18
20	5	53	6	7	12	14
21	5	55	5	5	12	10
22	5	57	5	3	12	6
23	5	0	6	0	11	58
24	6	3	5	57	11	54
25	6	4	5	56	11	52
26	6	7	5	53	11	46
27	6	9	5	51	11	42
28	6	12	5	48	11	36
29	6	14	5	46	11	32
30	6	16	5	44	11	28



OCTOBER. | NOVEMBER. | DECEMBER.

Dni	SIDNEE		Dzien dlugi
	Wschod: god: M:	Zachod: god: M:	
1	6 18	5 42	II 24
2	6 21	5 39	II 18
3	6 23	5 37	II 14
4	6 25	5 35	II 10
5	6 27	5 33	II 6
6	6 29	5 31	II 2
7	6 32	5 28	O 56
8	6 34	5 26	IO 52
9	6 36	5 24	IO 48
10	6 38	5 22	IO 44
11	6 41	5 19	IO 38
12	6 43	5 17	IO 34
13	6 45	5 10	IO 30
14	6 47	5 13	IO 26
15	6 49	5 11	IO 22
16	6 51	5 9	IO 18
17	6 54	5 6	IO 12
18	6 56	5 4	IO 8
19	6 58	5 2	IO 4
20	6 0	5 0	IO 0
21	7 2	4 58	9 56
22	7 4	4 56	9 54
23	7 7	4 54	9 48
24	7 9	4 51	9 42
25	7 11	4 19	9 38
26	7 13	4 7	9 34
27	7 15	4 45	9 30
28	7 17	4 4	9 26
29	7 19	4 4	9 22
30	7 21	4 3	9 18
31	7 23	4 3	9 14

Dni	SIDNEE		Dzien dlugi
	Wschod: god: M:	Zachod: god: M:	
1	7 25	4 35	9 10
2	7 27	4 33	9 6
3	7 29	4 31	9 2
4	7 31	4 29	8 58
5	7 33	4 27	8 54
6	7 35	4 25	8 50
7	7 37	4 23	8 46
8	7 39	4 21	8 42
9	7 41	4 19	8 38
10	7 43	4 17	8 34
11	7 45	4 15	8 30
12	7 47	4 13	8 26
13	7 49	4 11	8 22
14	7 51	4 9	8 18
15	7 52	4 8	8 16
16	7 54	4 7	8 12
17	7 56	4 4	8 8
18	7 58	4 2	8 4
19	7 59	4 1	8 2
20	8 1	3 59	7 58
21	8 3	3 57	7 55
22	8 5	3 55	7 52
23	8 6	3 54	7 48
24	8 7		46
25	8 9		42
26	8 10		40
27	8 12	3 48	7 36
28	8 13	3 48	7 34
29	8 14	3 46	7 32
30	8 15	3 45	7 30

Dni	SIDNEE		Dzien dlugi
	Wschod: god. m:	Zachod: god. m:	
1	8 16	3 44	7 28
2	8 18	3 42	7 24
3	8 19	3 41	7 22
4	8 20	3 40	7 20
5	8 21	3 39	7 18
6	8 22	3 38	7 16
7	8 23	3 37	7 14
8	8 24	3 36	7 12
9	8 25	3 35	7 10
10	8 26	3 34	7 8
11	8 26	3 34	7 6
12	8 27	3 33	7 4
13	8 27	3 33	7 2
14	8 28	3 32	7 0
15	8 28	3 32	7 0
16	8 29	3 31	7 0
17	8 29	3 31	7 0
18	8 29	3 31	7 0
19	8 29	3 31	7 0
20	8 30	3 30	7 0
21	8 30	3 30	7 0
22	8 30	3 30	7 0
23	8 29	3 31	7 0
24	8 29	3 31	7 0
25	8 29	3 31	7 0
26	8 29	3 31	7 0
27	8 28	3 32	7 0
28	8 28	3 32	7 0
29	8 27	3 33	7 0
30	8 27	3 33	7 0
31	8 26	3 34	7 0









Biblioteka Jagiellońska



stdr0021153



