

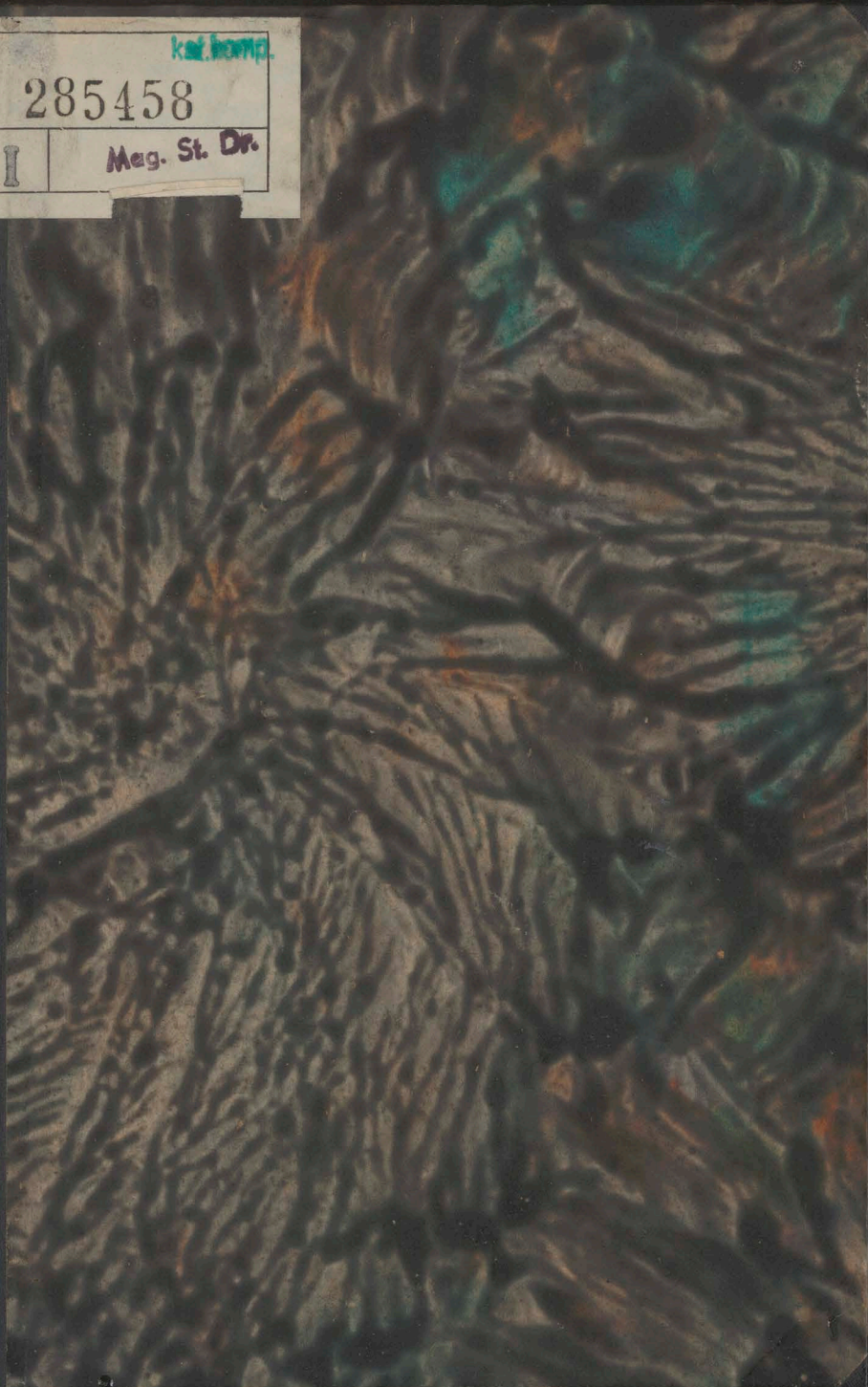


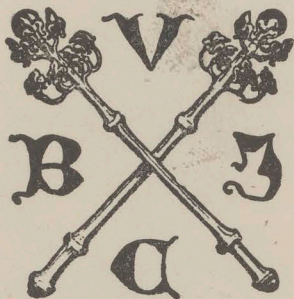
285458

kat. broj.

I

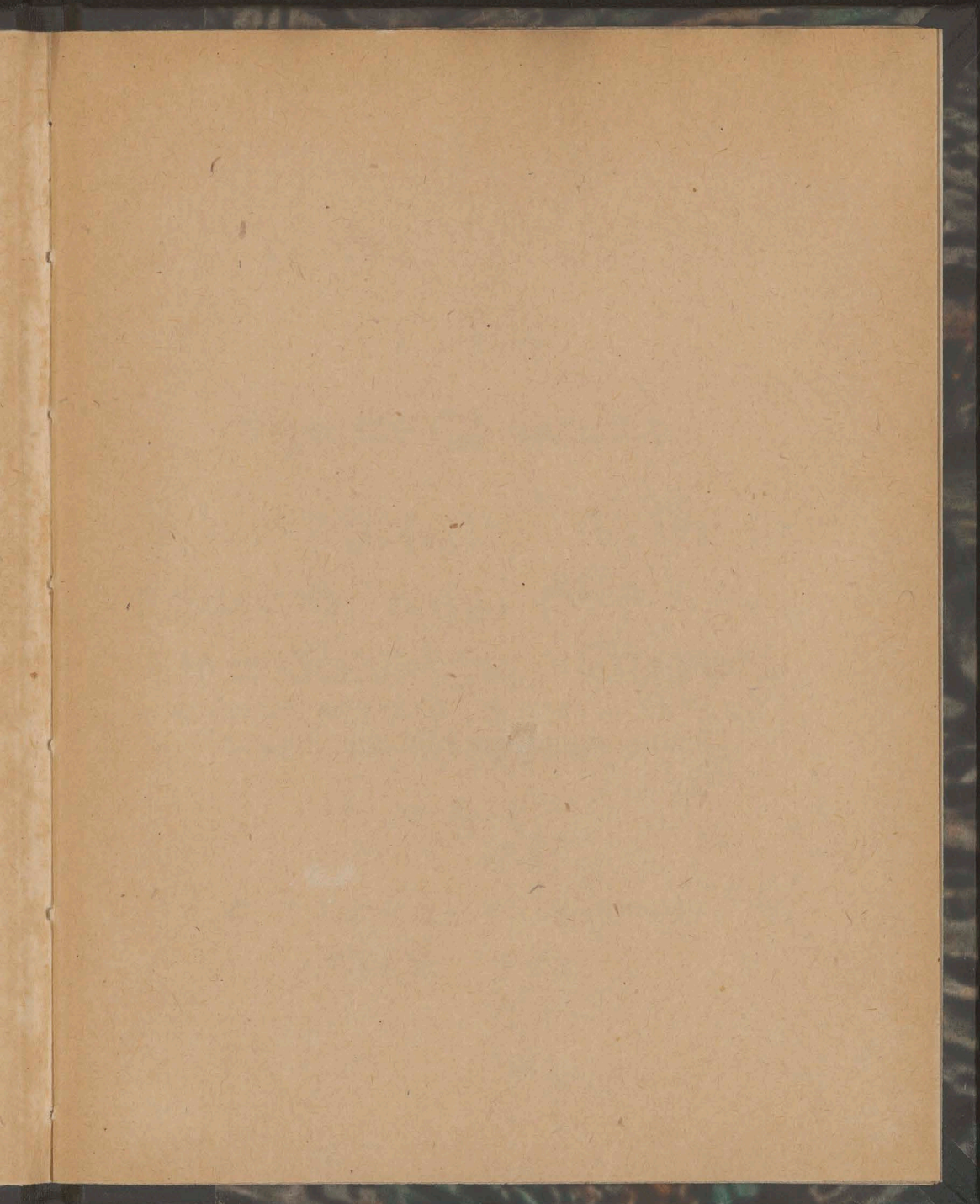
Meg. St. Dr.

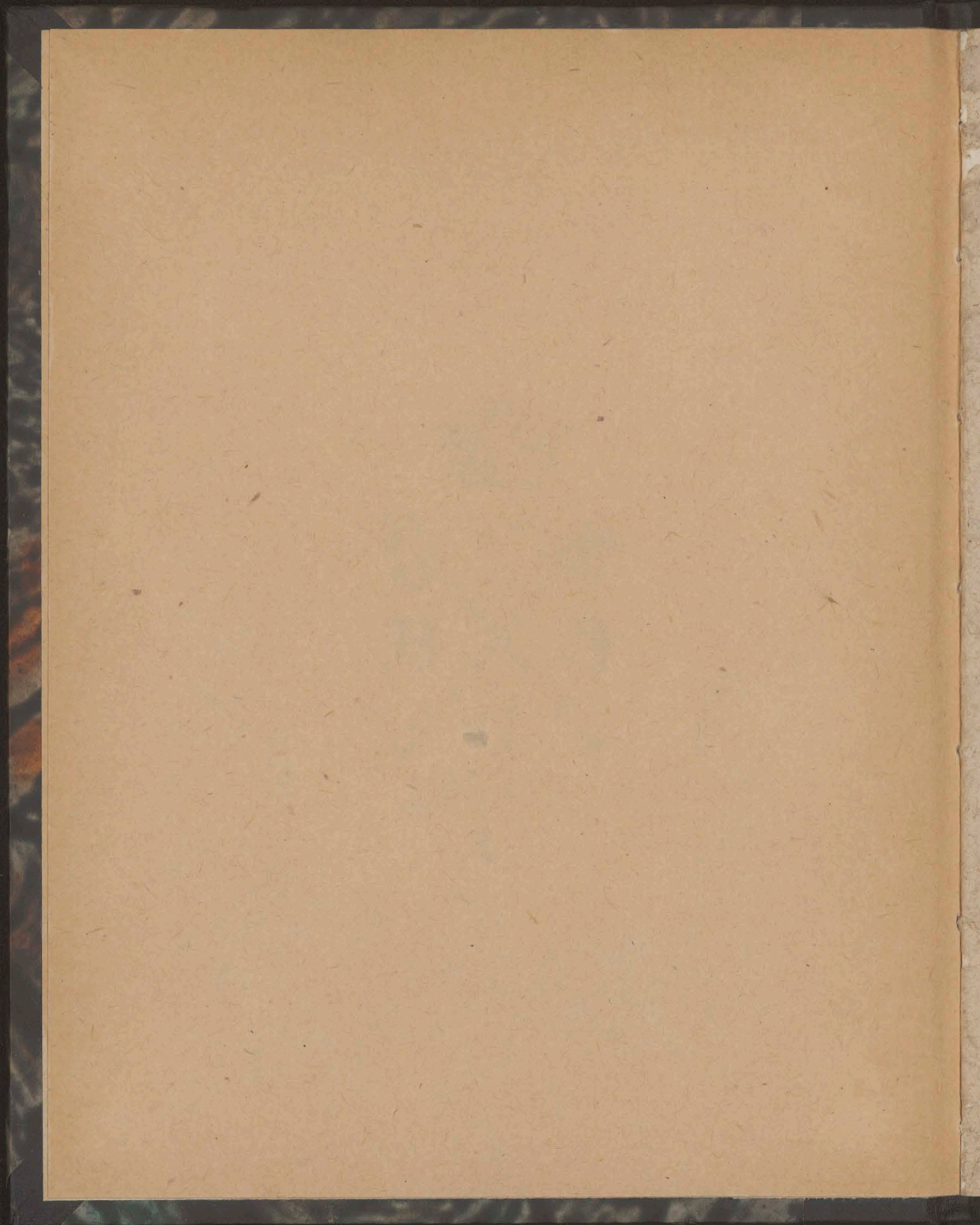




285458

I





K L V C Z
PROGNOSTYKARSKY

To iest

Rzetelne Dbiásnienie.

Słow y przezwiśk nie wyro-
zumiálnych / ktorých Astrologo-
wie w Kálendárzách y Prognosti-
kách swoich zázywáto ; á przez to Pánstwa /
miásta / y Osoby pewne rozumieia.



W L V B E C Z V Nád Niemnem

Roku P. 1655.

*Ex Libris
Klasz. J. J. J.
A. H. H. H.*

Do Czytelniká.

I Astáwy Czytelniku / wiem to/ żeś nie dopiero wiedziet
 prágnal / co sie przez te niewyrozumiałne stowá/ y przez
 zwiśká / ktorých Astrologowie w Káalendarzách swoich zá-
 żywáć zwykli / rozumieć ma : Otoż teraz żadości twoiey
 dosyć czyniac / rzetelne sia tobie stow tych objaśnienie przed
 oczy wystáwia/ rozumiem że tym gárdzić nie będziesz/ á ie-
 żli sie nie we wśyftkim dogodziło / Authrorowie sámi niech
 tego popieráia.



285458

T. br.



K 1951/2938



K L V C Z

Prognoſtykárſti.

A

Achitofel: znaczy zdráycę domowego.

B

Báltká czárna znáku zóltego: Pánſtvo Sáſkie.

Bálki cztery czárne y białe: Pánſtvo Węgierſkie.

Bálki trzy białe: idem.

Bálki pięć czárne: Portugállia.

Bálki dwie złote z wżemá Lwami: Pánſtvo Duńskie.

Bazánt: Pánſtvo Aurlándskie.

Bazántowe piorá: idem.

Berło: Pánſtvo Brandemburſkie.

Brana złotá: Portugállia.

C

Chorągiew zóltá czárneho Orła noſáca znáku ſinego: Miáſto Wittemberg.

G

Głowá trupia: Pánſtvo Woloſkie.

Głowá Jeſiotrza: idem.

Gryff czerwony znáku zóltego: Pánſtvo Pomorſkie.

Gryff czerwony znáku białego: Pánſtvo Pruſkie.

Gryff czerwony znáku ſinego: Pánſtvo Brandemburſkie.

Gwiazdá białá znáku czerwonego: Pánſtvo Beſkie.

Trzy gwiazdy znáku ſinego: Pánſtvo Káruſkie.

A 2

Bárfa



3

B **B** **B**
Bárfa żolta znaku sinego : Państwo Anglistkie.

J

Jábtko Kzeffe/ Cesarz Chrześcíanſki/ ábo Państwo Cefárskie.

Jágnie znaku białego y czerwonego : Państwo Duńskie.

Jeleń żotta koronę máiacy : Państwo Kurlándskie.

Jelenie rogi czárne znaku żółtego : Państwa Rákuskie.

Jezdziec biały uzbroiony: Koroná Polska: Litwa Moskwa.

K

Kápeluß czárny : Państwo Salskie.

Kleynot znaku czerwonego: Państwo Fráncuskie.

Kociol czernony : Państwo Kurlándskie.

Kolo znaku czerwonego: Miásto Meintz.

Koń biały czerwonego znaku: Koroná Polska: Litwa.

Kofoſz znaku żółtego : Państwo Salskie.

Kopiia biała w złotym drzewcu : Państwo Duńskie.

Koroná nád dwiema białemi + znaku czerwonego : Gdánſk.

Korony trzy znaku sinego : Państwo Duńskie : Szwedzkie.

Koziol czárny : Państwo Heſkie.

Krzyż wielki biały znaku czerwonego: Państwo Duńskie.

Krzyż dwa białe z Koroná znaku czerwone: Miásto Gdánſk

Krzyż dwoiáki biały znaku czerwonego : Państwo Węgierſkie.

Krzyż czerwony ná którym cztery róże : Państwo Pomorſkie.

Kluźe: Zwierzchność Rzymſka.

Kur : Państwo Fráncuskie.

L

Lábec: Państwo Duńskie.

Lew: Państwo Szwedzkie.

Lew: czerwony z Koroná znaku żółtego: Idem.

Lew

Lew złoty z Koroną znaku czerwonego y białego: Idem.
Lew czarny z Koroną znaku złotego: Państwo Pruskie.
Lew w pól czarny z Koroną: Miasto Rygá.
Lew biały z Koroną ogona dwoistego: Państwo Czeskie.
Lew czerwony znaku białego: Państwo Żeskie.
Lew czerwony z strzałami: Państwo Holenderkie.
Lew złoty z strzałami miecz w prawej, a otwarta Kiege
w lewej nodze trzymający: Państwo Weneckie.
Lilia: Państwo Fráncuskie.
Lilie dwie znaku siniego: Państwo Anglikie.
Lilia czerwona: Państwo Anglikie y Szkockie.
Łoś: Państwo Kurlándskie.
Lewigus: Państwo Włoskie.

M

Miecz: Państwo Saska.
Mieśiac biały znaku zielonego: Państwo Turckie.
Murzyn czarny znaku złotego Państwo Hiszpánskie.

N

Niedźwiedź: Państwo Bawárskie.
Niedźwiadek: Idem.

O

Orzeł: Cesarz Chrześciański abo Państwo jego.
Orzeł wielki: idem.
Orzeł z dwiema głowami: idem.
Orzeł czarny z Koroną: na ktorego piersiach jezdziec biały
z sábla znaku czerwonego: Moskwa.
Orzeł biały znaku czerwonego: Korona Polska.
Orzeł czerwony z Koroną złotą: Turczyn
Orzeł czarny z litera M. na piersiach znaku złotego: Saska.
Orzeł

Orzeł czarny z litera F. na piersiach znaku złotego: Mię-
sto Brzeg: Lignica.

Orzeł czarny z czerwoną Koroną: Margrabstwo Brán-
demburskie.

Orzeł czarny z Koroną czarnemi y złotemi szachami osadzony
znaku siniego: Morawá.

Przez Orłow dwóch czarnych białego znaku: Pánstwo Hi-
spáńskie / ábo Rákuskie.

Orzeł biały z krzyżem: Sicilia.

Orzeł czerwony z koroną znaku złotego: Pánstwo Brándema-
burskie.

Orzeł czerwony znaku białego: Pánstwo Pruskie.

Orzeł siny znaku białego: Pánstwo Rákuskie.

Orzeł złoty znaku siniego: Pánstwo Sáskie.

P

Paw Pánstwo Brándemburskie: Sáskie.

Pawie pióra: ielen.

Pis: znaczy Turcyjá.

Pole białe znaku czerwonego: Koroná Polska: Litwa.

Prád biały znaku czerwonego: Lotringia.

R

Rámie czerwone z mieczem znaku złotego: Ziemiá Sio-
wieńska.

Rostruchan złoty znaku siniego: Pánstwo Hiszpáńskie.

Ryby złote znaku czerwonego: Pánstwo Hiszpáńskie.


Ryby złote znaku czerwonego: Pánstwo Rákuskie.

S

Smół czarnego znaku: Pánstwo Hiszpáńskie.

Smół: znaku złotego: Pánstwo Duńskie.

Smół


Smoł biały znaku czerwonego : Państwo Brandeburskie.
Słoń : Państwo Siedmiogrodzie.
Słoniowe zęby : idem.
Snop Żyta : Korona Polskã : Litwa : Szwecia.
Strzelec : Państwo Francuskie.
Stożki : Państwo Szwedzkie.
Sitrumy rzeźne znaku białego : Korona Polskã : Litwa.

T

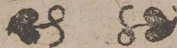
Trupia głowa : Państwo Włoskie.
Tygris znaku czerwonego : Normandia.

W

Wieniec Ruclány : Państwo Saksie.
Wieniec Laurowy : Cesarz Chrześcijański.
Wieża żółta znaku czerwonego : Państwo Hiszpańskie.
Wieża złota : Castilia.
Wieże trzy : Miasto Hamburg.
Wilk znaczy : Turczyn.

Z

Złoteruno znaku czerwonego : Państwo Hiszpańskie.
Zwierzta ogień & tchie wydawaiace . Państwo Dunskie.

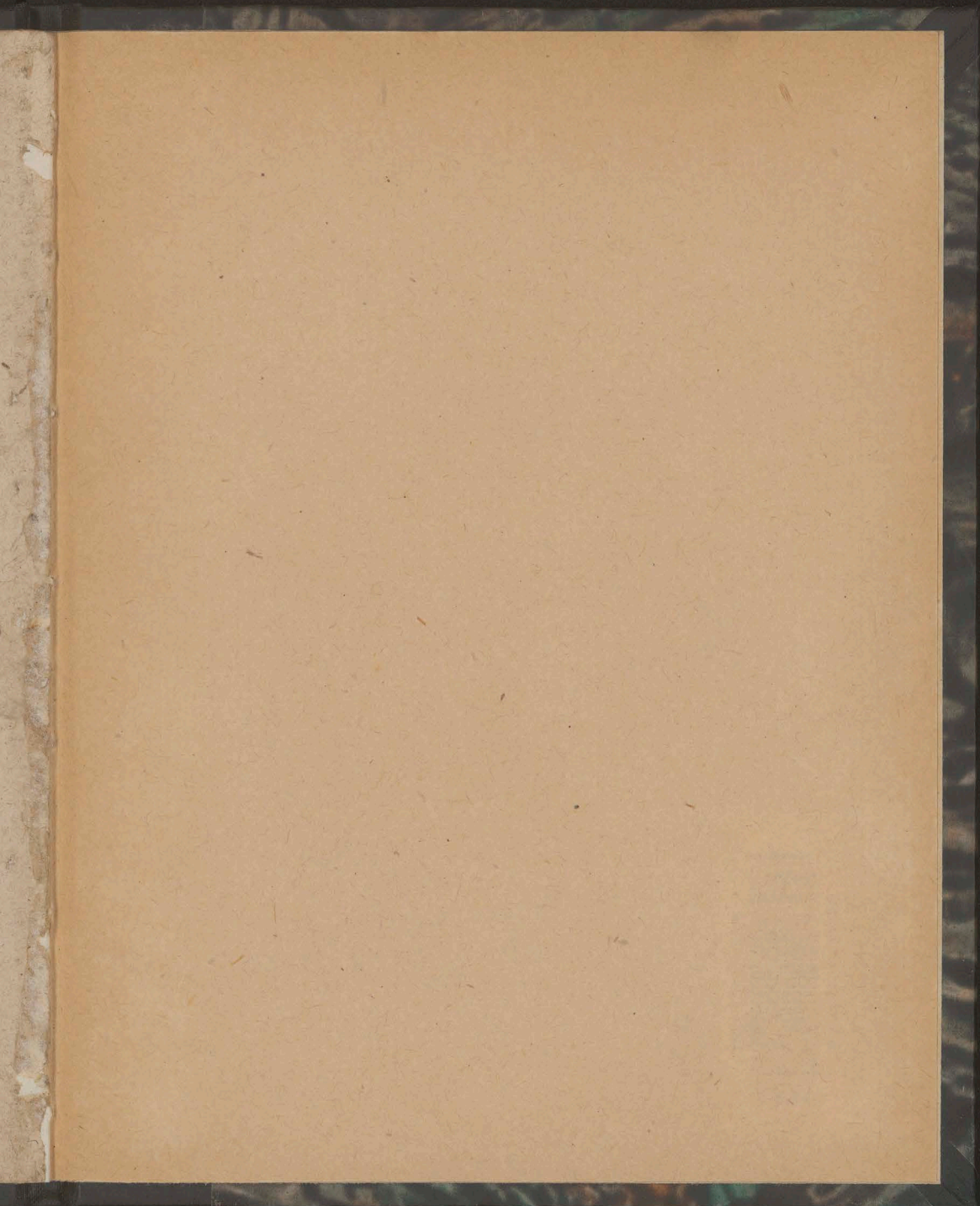


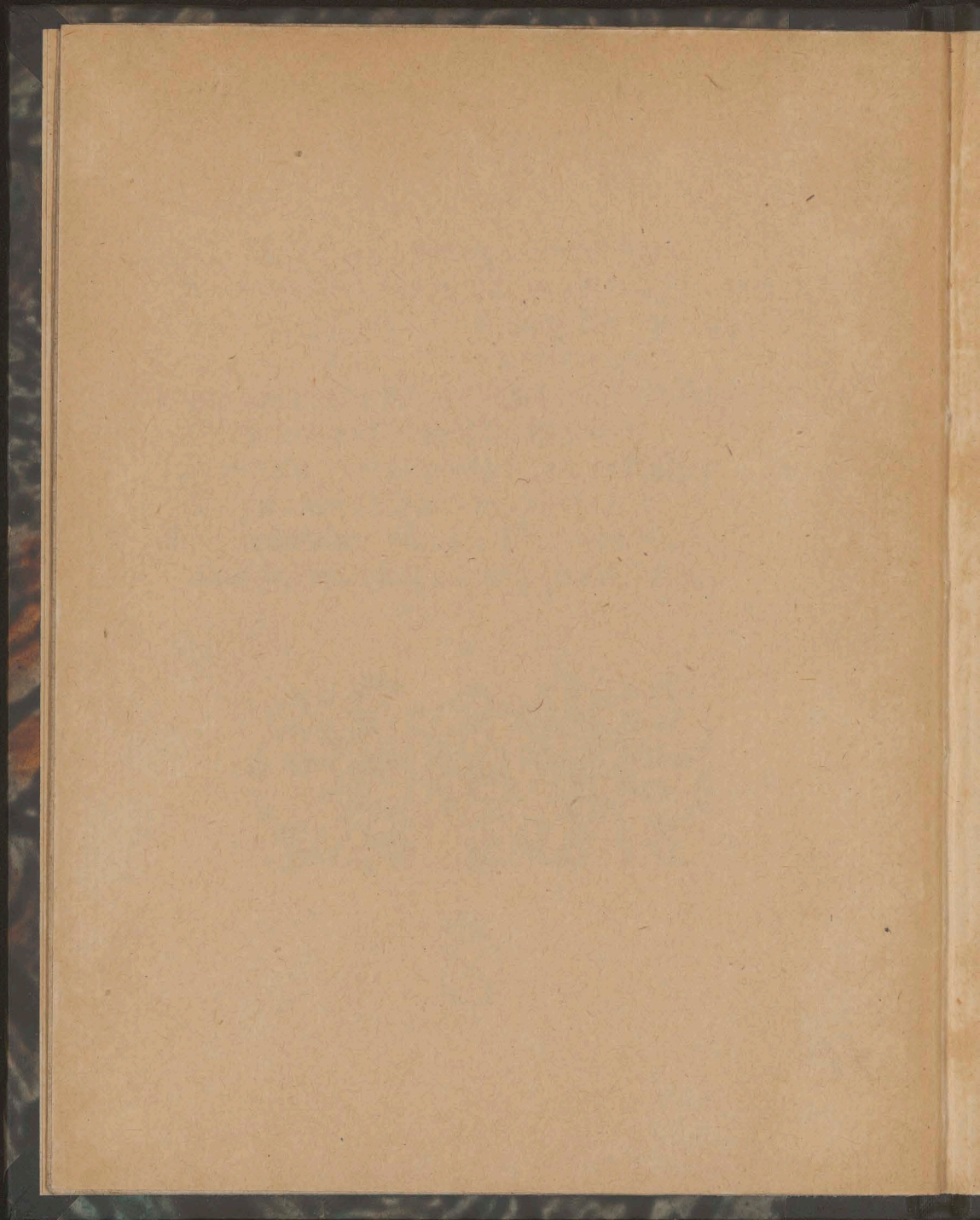
240/Korm
45

Do Czytelniká.

Czytelniku przegladay láskáwy /
 Jesli sie pewney domacát chceš spráwy.
 Co sie przez Ochy / co y przez Lwy značzy /
 To sie tu teraz rzetelnie tłumaczy.
 Dawnoš snadž o tym žyczyl wiedziec sobie /
 Ale že predzey wygodzić sie tobie
 Nie moglo; teraz przed oczy twe kláde /
 A ty ná moje pámietaj poráde /
 Bódž wdzieczen tego / zá taká wygode /
 Nie žaluy dobro dáć záwŕe nágrade.







Biblioteka Jagiellońska



std:r0021193

