

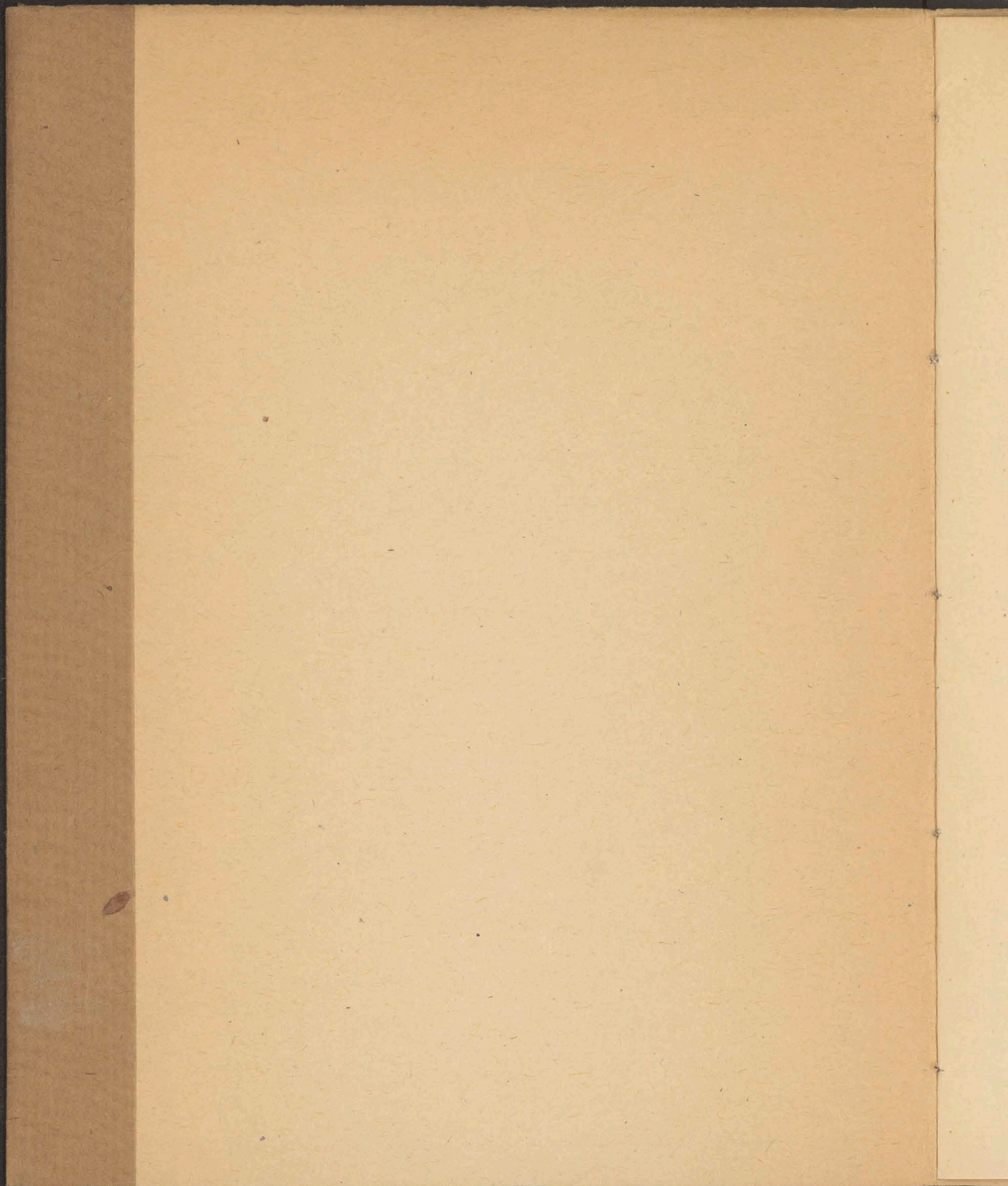


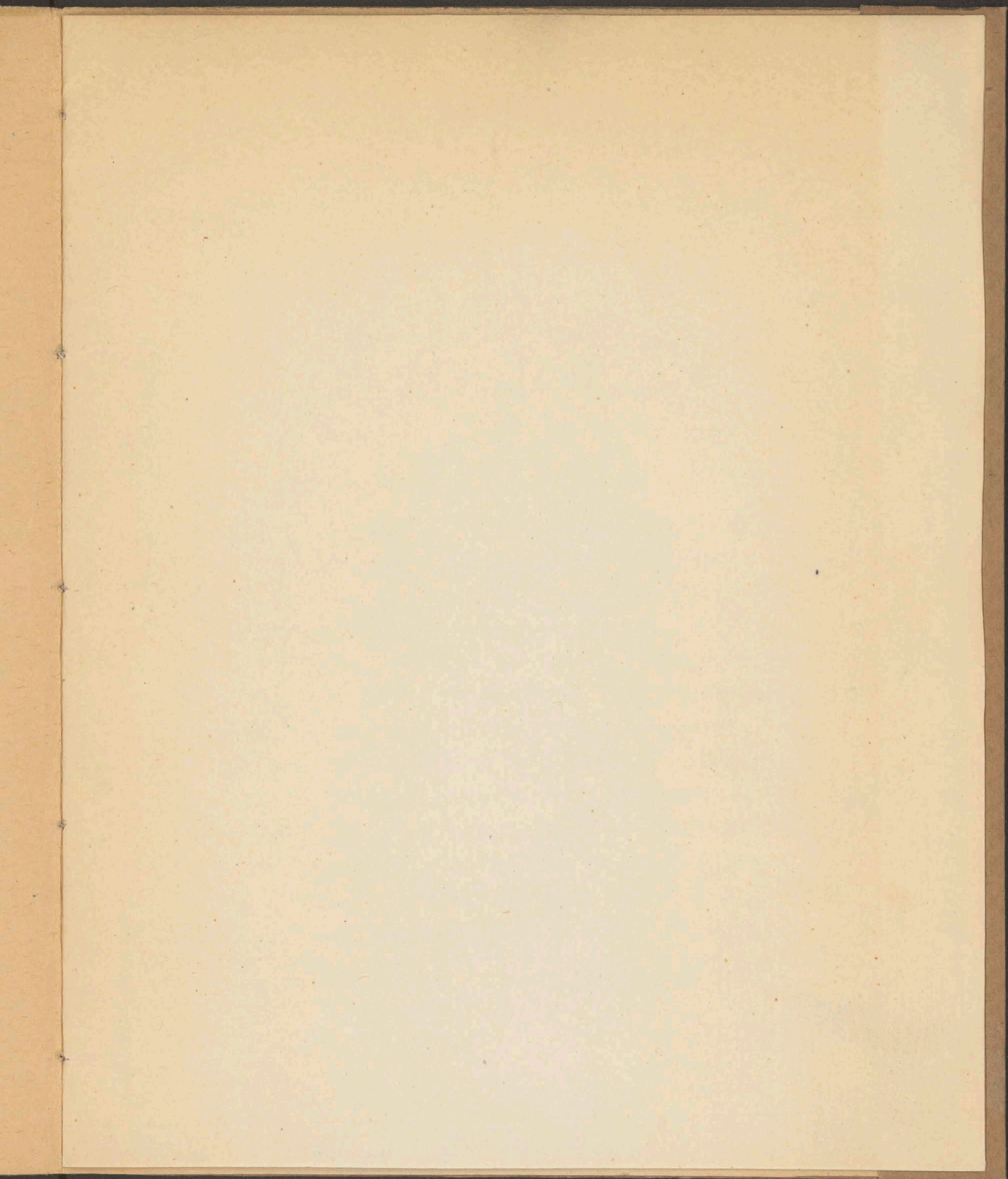
BIBLIOTECA
UNIV. JAGIELL.
CRACOVENSIS

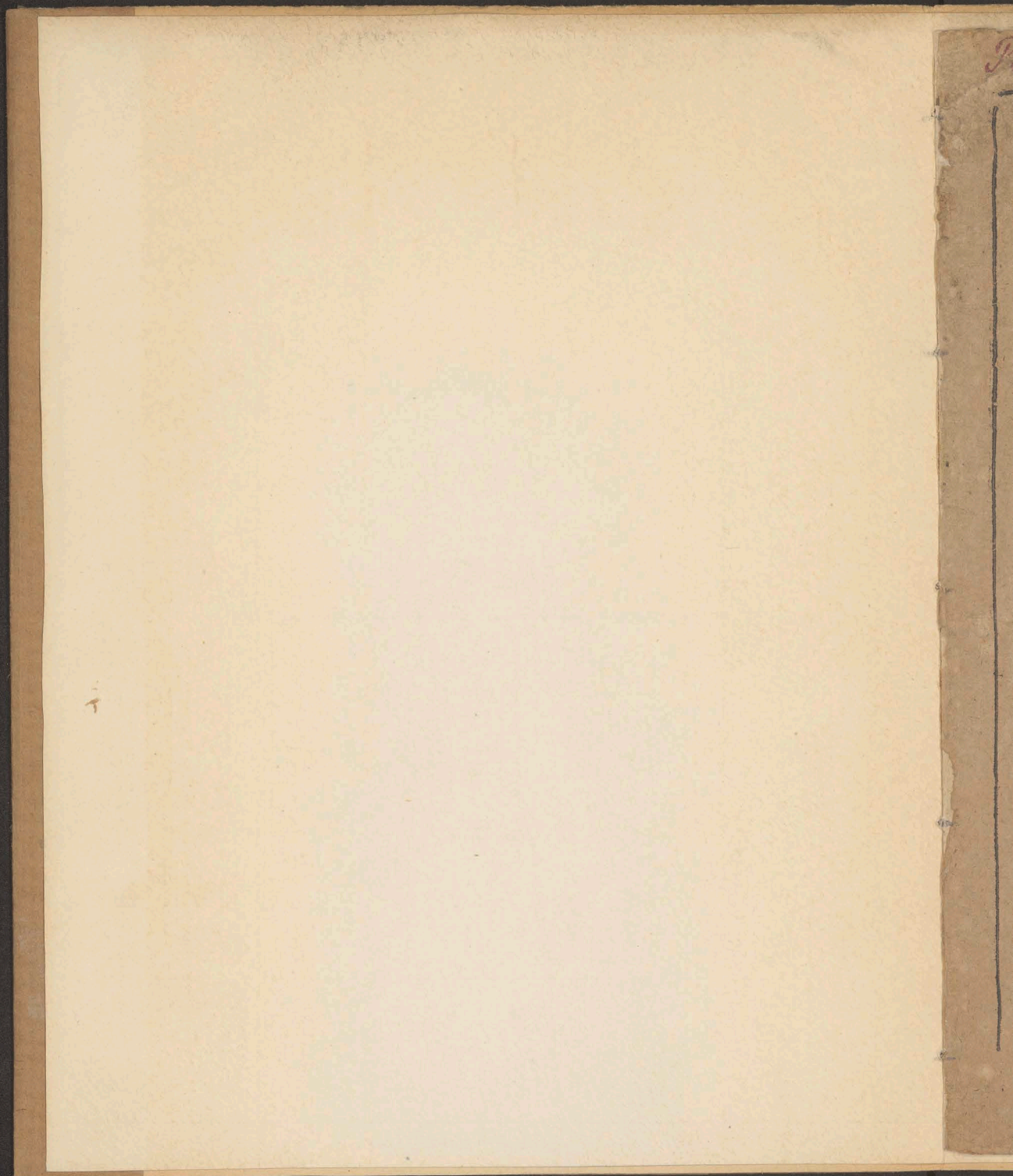
311056

Mag. St. Dr.

I







Przez 1085.



N O W A
P I E S N

W V T R A P I E N I V.

x



311056

T. St. Druki

W Wszelkicy Potrzebie.

V Jam Bogu w nieszczęściu swym / że mnie on poćiechy /
A w tak wielkim żalu moim / łaskawie rozsmiechy.
Obroci moy płacz w wesele / przydawszy roskoszy /
Nie potężna zła to chwila / łatwie ja rozptoszy. (Dzie /
Sam ja niewiem skąd wiatr wstaie / ku wodziejney ochlo
Już vpadam ze wszytkich stron / będąc na swobodzie.
Nadzleia mi sama vfa / mysl mi naprawuie /
x vtażuie do Pana / co wszytkim sprawuie.
Chocym sie ja pod ziemie skryt / y tam ty mnie znaydziesz /
Chocym sie ja w skałę zawarł y tam mnie dosiezesz.
A ja stoia cy zdaleka / przykładem grzesznika
x mowie / Boże czemuś mnie opuścił niedziaka.
Już przytlot czas polepszenia żywota moiego /
Com z mlodych lat na tym świecie czynił wiele złego.

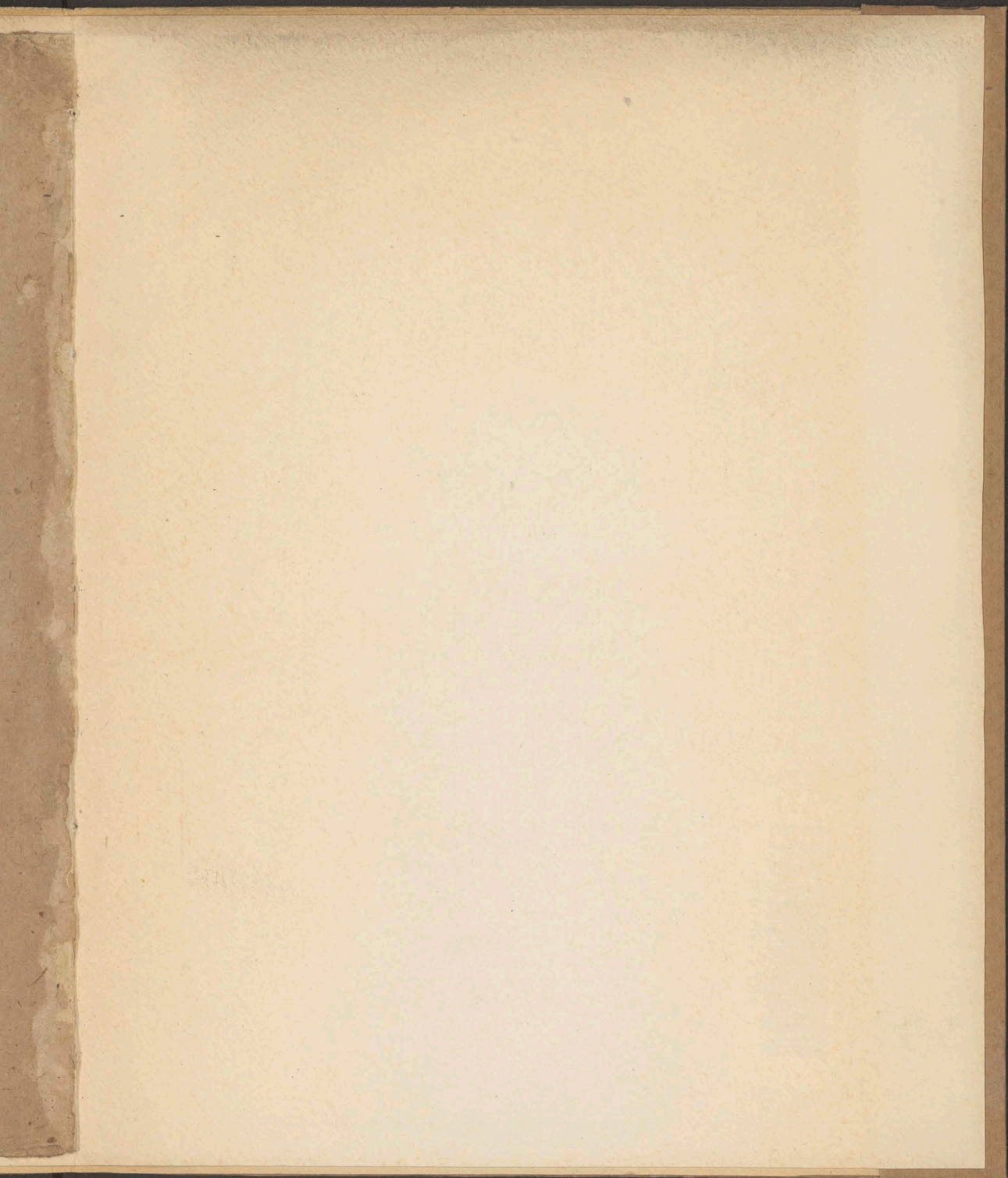
Amiluy

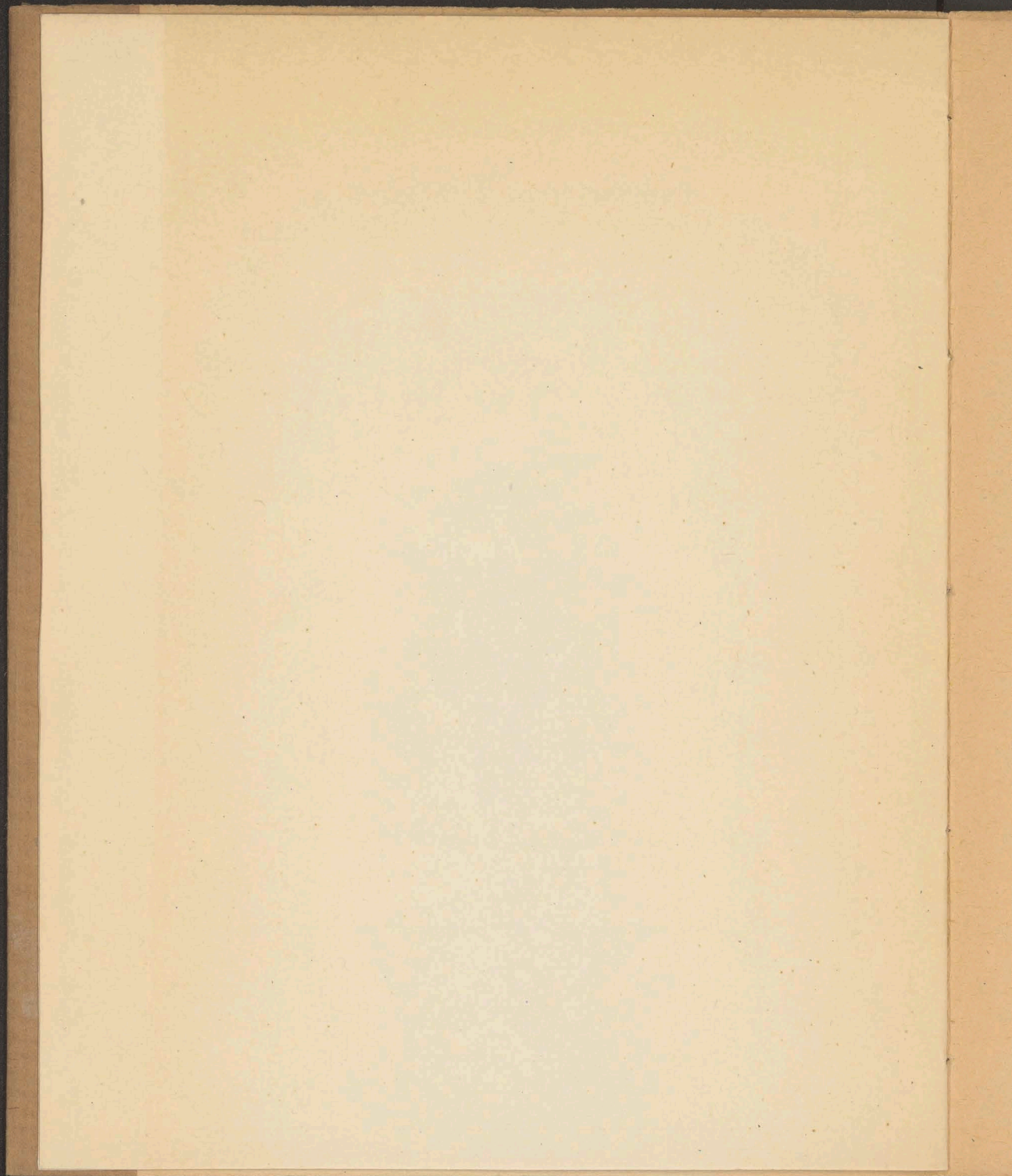
Pieśń w każdym wtapieniu.

Smiluyże sie inż nábemna/ o moy swiety Pánie/
A do vsu swolch swietych/ przypusć me wolánié.
Jedno abym ćierpliwym byl/ w tym to krzyżu twoim /
Kzadz mie ty kchwale swoicy/ duchem swietymswoim.
Jeslimnie chceż w czymdos wládzyć/ y to wolno tobie/
Doswiadczayże poli raczyś/ á próbuy mnie sobie.
Cáty dzien / cáto noc wólam/ Boże moy do ćiebie/
A ty prosbie moicy niechceś dać miyscá y siebie.
Czyli inż miłosierdzie twoie wstáto Boże/
Czyli sie wieluistegb stowá przebráć może.
Czylis zgola luż zapomniat/ co to jest zátowác /
Ant láski w gniewie swoim chceś mi olázowác.
Zázyi miłosierdzia swego/ wskrósm wielkie młki/
Jużem prawie w bystet wpađi/ przez gniew twoicy teli.



BIBLIOTEKA
UNIWERSYTETU
JAGELLONICZAN







Biblioteka Jagiellońska

stdr0022184

