

35

24. 1. 38.

Konstytucye Seymu warszawskiego

z roku 1788, do roku 1792.

ber pag: 474.

Darowane Bibliotece Akademii Wileńskiej
Przez Jw Pana Jerzego Białogostowskiego
Piarza Wojskowego W. A. Lit.

1892. III. 100.

10 flor

14
592

14956 III

Prawo pol. 9.161.

19.
*Actum in Curia Regia Warsa-
viensi Die Nona Mensis
Januarij Annò Domini,
Millesimò, Septingentesi-
mò, Octuagesimò, Nonò.*

AD Officium Actaq; præsentia Castrensia, Capi-
tanealia Warsaviensia, personaliter veniens Magnificus
Joannes Paulus Łuszczewski Sacræ Regiæ Majestatis &
Comitiorum Ordinariorum Generalium ac Confœ-
derationis Generalis Regni Secretarius, Eidem Offi-
cio & Actis Ejus Constitutionem infrascriptam ob-
tulit & ad ingrossandum in Acta præsentia porre-
xit tenoris talis ==

ZACZĘCIE REKRUTU.

Kommissye Skarhowe Obojga Narodów mają dodać Szeffom Re-
gimentów Polowych Pieniędzy z Remanentów po Dziesięć Tysię-
cy na każdy Regiment, aby Ci natychmiast za Ordynansem i Roz-
ządzeniem Kommissyi Woyskowej Obojga Narodów Rekrut tym-
czasem tu w Warszawie, iako i innych Miastach i Miasteczkach, Kró-
lewskich i Duchownych, excepto Dziedzicznych z luznych Ludzi
rozpoczęli, o zarekrutowanych Kommissyą uwiadomiali, a ta na
Lenung dla nich, do Kommissyi Skarbowey rekwizycyą uczyni, i
pod surową karą Woyskową zalecając, aby Ludzi mających od Pa-
nów swoich na piśmie z Pieczęcią choć nie na Stęplowahym Papie-
rze Zaświadczenia, i Chłopów z takimże Zaświadczeniem od Pa-
na, czyli Dozorcy, iakoteż Rzemieślników i Czeladzi Mieyskiej,
pod żadnym pretextem nie brano, a z tych wziętych na to Pienię-
dzy, ściśle się JJ. PP. Szeffowie przed Kommissyą Woyskową
kalkulowali. Miasta zaś i Miasteczka wszystkie Pograniczne, o
miał od Granicy odległe, niniejszym opisem od Rekrutów excy-
puią się, i Ludzie Zagraniczni wchodzący do Polski, i na Grun-
cie osiadać chcący. Ktoby zaś fałszywe dał Zaświadczenie, któ-
remu z Ludzi luznych, bądź niewłasnemu Poddanemu, bądź w
Służbie u siebie nie będącemu, takowy zapozwany od kogóżkol-
wiek bądź do naypierwszego Grodu, Tysiącem Grzywien karany
bydź ma, których połowa Delatorowi, a połowa na dalszy Re-
krut obrócona bydź ma. Gdyby zaś przypadkiem iakim Gospo-
darz, lub Służący, gdzie był wzięty, wołaść rekwizycyi do
Kommend zostawia się, a te znieść się winny z Dziedzicem, i ta-

kowego wydać Człowieka, które to Rekruty i w Wielkim Xię-
stwie Litewskim zaczynać się mają.

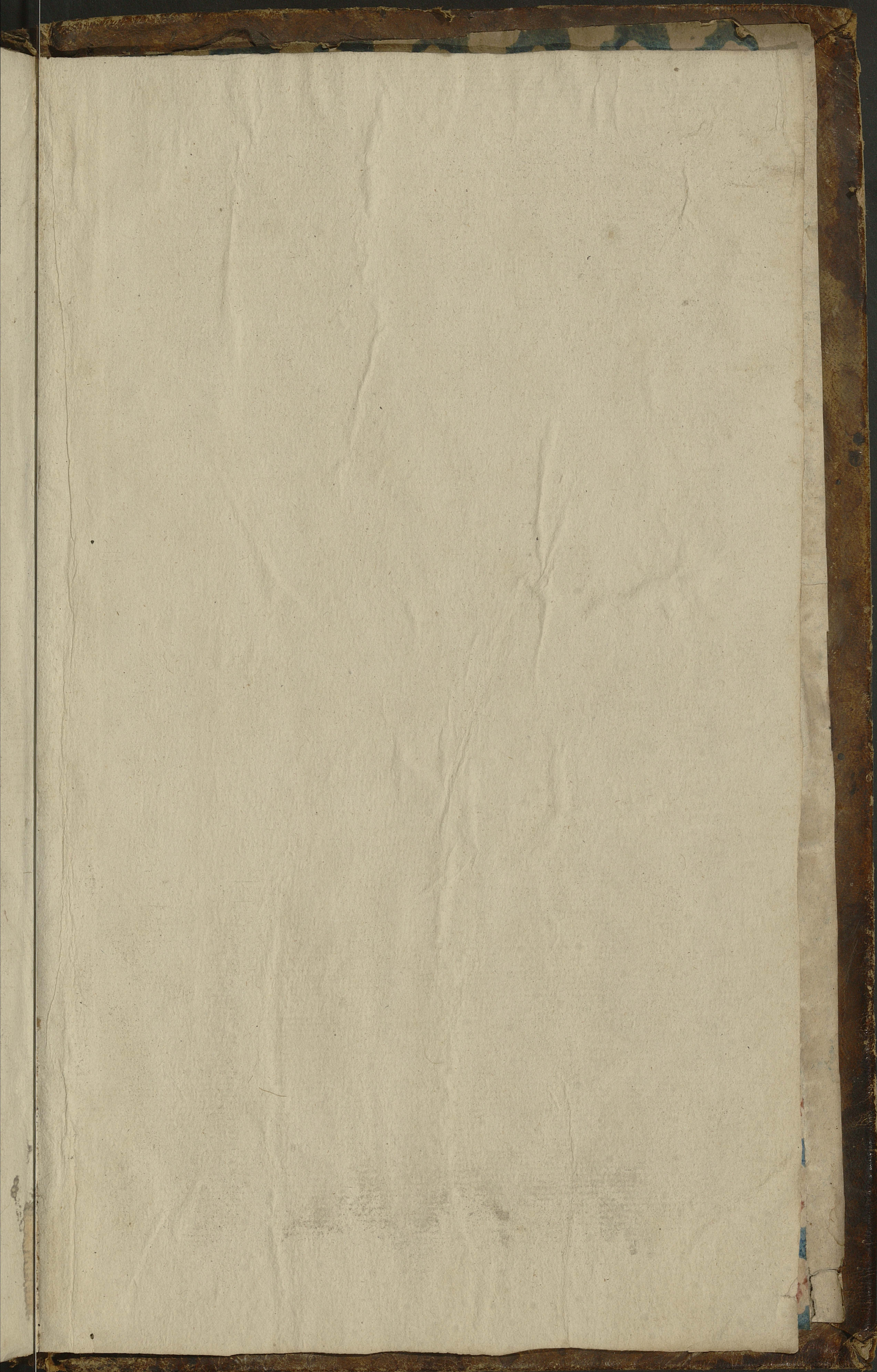
Stanisław Nałęcz Małachowski
Ref: W. K. Seymowy y
Konfederacyi Prowincyi Ko-
ronnych Marszałek.

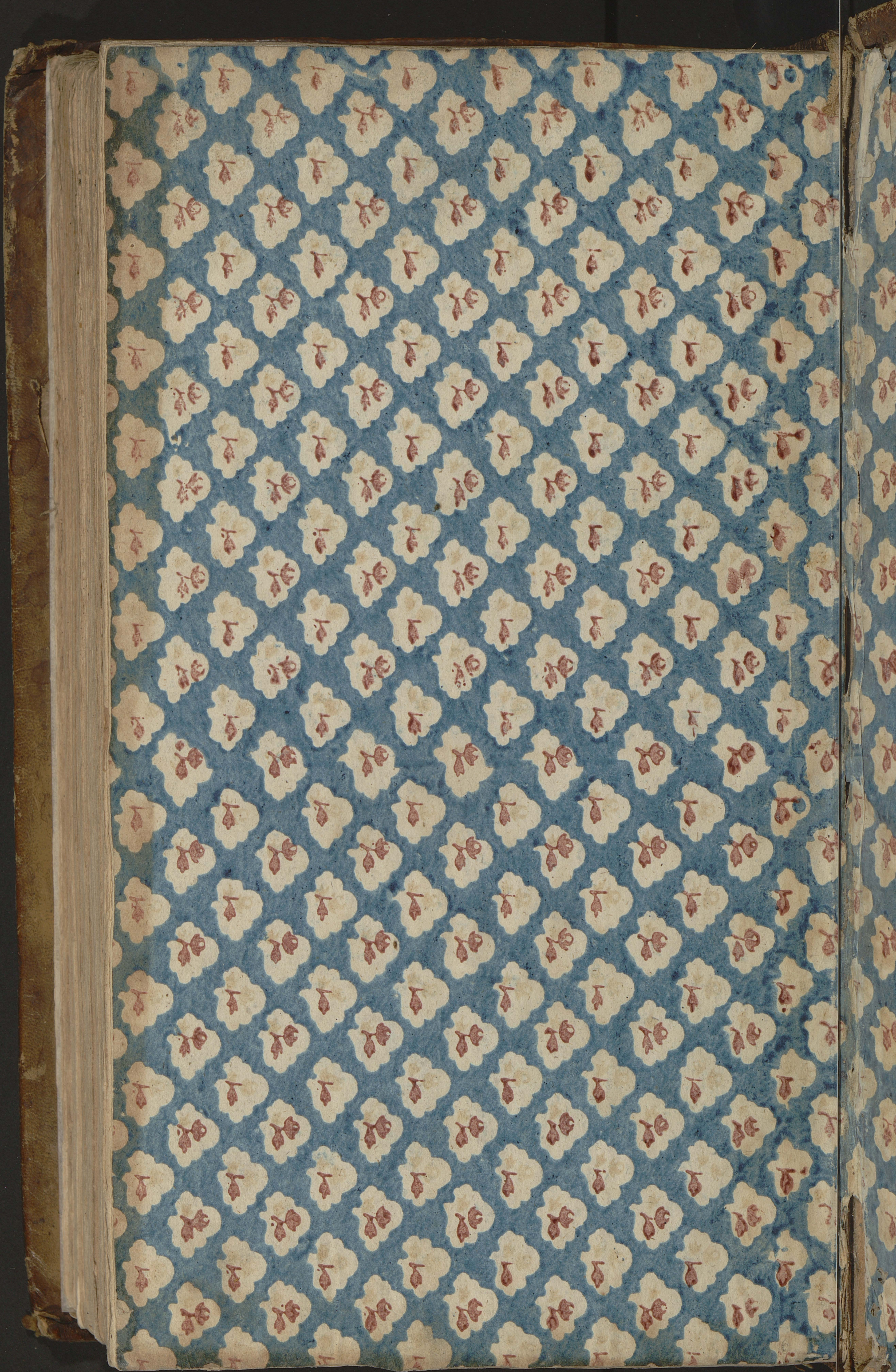
Kazimierz Xiąże Sapięha
Generał Arttyll: Litt. Mar-
szalek Konfederacyi Wo.
Xa. Littgo.

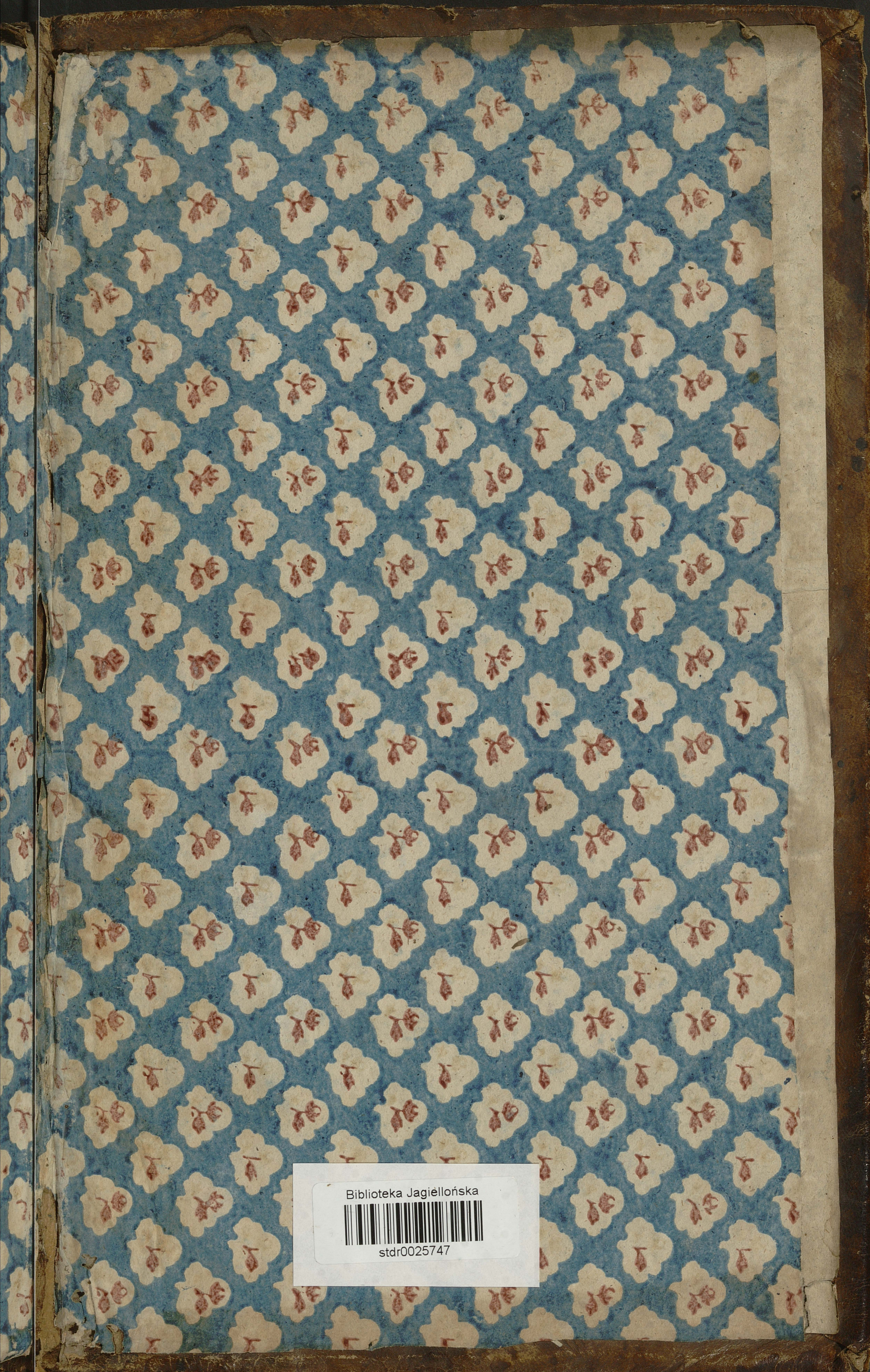
Ignacy Xiąże Massalski Biskup Wileński. Antoni Xże
Jabłonowski Kasztelan Krakowski Deputat z Senatu z Ma-
łey Polski. Bazyli Walicki Woiewoda Generał Ziem Raw-
skich Deputowany do Konstytucyi z Senatu Prowincyi Wiel-
kopolskiej. Antoni Giełgud Starosta Generalny Xa Zmudzkie-
go Deputowany do Konstytucyi z Senatu z Prowincyi Wo.
Xa Litt. manu propria. Jozef Xiąże Czartoryski S.L. Starosta
Łucki Poseł Wolyński Deputowany do Konstytucyi. Stanisław
Kostka Potocki Poseł Lubelski Dep: do Kon: z Prow: Małopol-
skiej. Franciszek Antoni na Kwilczu Kwilecki Starosta Sę-
dowy Wschowski Poseł z Wdztwa Poznań: Deputowany do
Konstytucyi z Prowincyi Wielkopol: Adam Nałęcz Moszczeński
Chora: Winn: Poseł Wtwa Poznańskiego Deputowany do
Konstytucyi z Prowin: Wielkopol: m. p. Jzf Zabięto Ło-
wczy Wki Litski Poseł z Xięstwa Zmudzkiego Deputowany
do Konstytucyi. A. Suchodolski S. W. X. L. Poseł Wa Smo:
i Dep: do Kon. = Post cujus quidem Constitutionis superius
præinserta in Acta præsentia Ingrossationem Originale Ejusdem
Eidem Offerenti prævia Officii sui Quietatione est extradi-
tum.

PUCHAŁA

Legit Kanięwski







Biblioteka Jagiellońska



stdr0025747

