

3 starty lekkoatletów radzieckich w Polsce

SPORT i WYŻASZY

ROK II NR. 74 (112) CZWARTEK 14 PAŹDZIERNIKA 1948 CENA 15 ŻŁ

Pierwsze występy w Stolicy

Reprezentanci ZSRR demonstrują światową klasę

Warszawa. (tel. wł.) Pierwszy występ koszykarek i koszykarzy Związku Radzieckiego w Polsce, a drugi siatkarzy ZSRR, zgromadził na Korcie Centralnym Legni ponad 8000 widzów.

Przećwicnikami ich były w pierwszym dniu turnieju w środę, 2 zespoły węgierskie i jeden czeski. Zaznają one zdołały pokonać zdecydowanie, mimo iż reprezentują (poza siatkarzami Csepła, Budapest) dość wysoki poziom gry. Dobrze się jednak stało, że organizatorzy zatrzymali uczestników turnieju AZS-u. Mogliśmy podziwiać ciekawie i zażarte spotkania, które na pewno, gdy przećwicnikami naszych nowych gości będą zespoły polskie, nie wypadną już tak okazale.

Pierwsze zwycięstwo odnieśli koszearze Dynami. Polacy odniwiedzywanie drużyny węgierskiej. Dynamo znane w Polsce z ub. r. zagrało gorzej niż rok temu. Przewidywalno winien był to słaby przeciwnik.

Dynamowcy zreprodukowali mimo to pierwszeństwo i zwycięstwo Węgry pokazał natem parę fciat Anapeliu i efektywnie obrocie doliwych piłek przez Le-

wani Węgry pokazał natem parę fciat Anapeliu i efektywnie obrocie doliwych piłek przez Le-

wani Węgry pokazał natem parę fciat Anapeliu i efektywnie obrocie doliwych piłek przez Le-



Współie Dynami najlepiej zrealiz. Rewa, Sznajd i Jakuszw, trzeci oem z 1947 roku.

Debiut koszykarek moskiewskich Instytutu Lotniczego w spotkaniu z zespołem Mefts Budapest przebiegał niezwykle ciekawie. Wieranki są podobnie jak i koszykarki radzieckie na pierwszym miejscu w Turcji, choć nie mają tytułu mistrzyni, tak jak ich koleżki. Wysskie, silne, szybkie, a silniejszej technice i taktyce prowadziły zdecydowanie przez cały czas meczu.

Dokładnie krycie, nie pozwalało strzelać zremis. Węgierkom pojeści pod kocz przeciwniczki. Strzelały one też często z daleka, nie zawsze ze skutkiem. Dopiero pod koniec, gdy w drużynie radzieckiej groziły rezerwy Węgierki trochę poprawiły stan meczu.

Najlepsze zawodniczki na boisku to Moskiewka, Szengila i Molajewa, a w Węgierkach — Rozoch i Vekony.

Najbardziej jednak emocjonujące zwłascza w pierwszym półowie niepowrót, zdawałoby się wynik, dla meczu koszykarek ZSRR ze Spartą z Pragi.

(Ciąg dalszy na stronie 4)



Najlepsza dyskobolka świata Nina Dumbadze

Revelacyjne zmiany u składzie na Finlandię Odmłodzenie narodowej jedenastki



Reprezentację Polski i Finlandii na stadionie olimpijskim u Finlandków przed meczem zakończonym zwycięstwem Polski w stosunku 4:1.

Warszawa. (tel.) Na poniedziałkowy wieczór zarząd PZPN zapadła decyzja, którzy zawodnicy powołani zostają do Warszawy na mecz Polska — Finlandia. Są to: bramkarze — Skromny (Legia) i Jurwicz (Wisła), obrońcy — Janduda (AKS), Barwicki (Tarnob.) pomocnicy — Tarka (ZZK Poznań), Arpan (Cracovia), Wasiko (Legia), Gajdzik (AKS) i Winiotow (Polonia Wro.) na pastyni — Cieslik (Ruch), Kohut (Wisła), Gracz (Wisła), Opyrch (Legia), Mordarski (Legia), Sa-

siadek (Pogoń Katowice), Wawrusiak (Zwierzyniecki).

Wszyscy reprezentanci Polski mają się zamełować w Warszawie w czwartek.

Finowie dali już znać, że przyjadą oficjalnie w sobotę, o godz. 18. Spotkanie sędziować będzie Węgier Bela Barnakow.

Piłkarstwo Finlandii Szósty mecz z Polską

Finlandia chociaż niezależność państwową uzyskała dopiero w roku 1918, już w latach przed pierwszą wojną światową w międzynarodowych zawodach sportowych, już zawodnicy i drużyny

Finlandia	—	Włochy	3:2
Finlandia	—	Belgia	2:1
Anglia	—	Finlandia	4:0
Holandia	—	Finlandia	9:0

W roku 1914 grali Finowie tyko ze Szwecją, ulegając jej 3:4. Następnie do roku 1919 wskutek wojny, nie występowali w ogóle a pierwsze mecze powojenne, w tym roku ze Szwecją przegrali 10:1 i remis w Helsinkach 3:3. W roku później

(Ciąg dalszy na stronie 2)

W Czechosłowacji
każdy uczeń
chce naśladować
Zatopkę
(Patrz strona 5)



Gdy to szatni biek stolika można u ten sposób dla autograf, jak to czyni grom radzaski na chwile przed meczem w Chorzele.

Przedwczesny kontakt

Zurych (sp). Sprawa włączenia niemieckich sportowców do międzynarodowego życia sportowego, jest jak wiadomo wciąż przedmiotem rozważań poszczególnych federacji międzynarodowych. Słój one na szluzym stanowisku, że Niemcy jeszcze nie odpadkowali za swe winy wobec ludzkości, że ich sprawy polityczne jeszcze nie są uporządkowane, wobec czego nie można zezwolić na utrzymywanie kontaktu z nimi. Takie postanowienie powzięła FIFA (międzynarodowa federacja piłki nożnej). Niemcy nie są członkami FIFA, jak też nie są członkami żadnej z międzynarodowych federacji.

Tymczasem wbrew temu, ostatniej niedzieli do amerykańskiej strefy okupacyjnej sjechały reprezentacje piłkarskie trzech miast szwajcarskich, rozgrywając z Niemcami mecze międzykrajowe.

W MONACHIUM SL. Gallen olegie leonowi Monachium 1:5 przy czym mecz oglądało 40 tysięcy widzów.

W STUTTGARDZIE miejscowa reprezentacja pokonała Zurych 6:1. Widzów 70 tysięcy.

W KARLSRUHE Baylen przegrała 1:0. Mecz oglądało 30 tysięcy widzów.

Program pobytu zawodników radzieckich w Polsce

Dalszy program występów sportowców radzieckich w Polsce przedstawia się następująco:

- 14 BM WARSZAWIE korty „Legni”, godz. 15 — „Sparta” (Praga) — AWF Budapest (koszykówka żeńska) Godz. 16 Moskiewski Instytut Lotniczy (Moskwa) — Warszawa (koszykówka żeńska). Sala polifunkcyjna YMCA, godz. 19 — „Lokomotiv” (Moskwa) — Sileska Ostrowa (siatkówka żeńska). Godz. 20 — „Dynamo” (Moskwa) — Warszawa (siatkówka żeńska).
- 16 BM ŁÓDZ — siatkówka żeńska i koszykówka meksa.
- 17 BM ŁÓDZ — siatkówka meksa i koszykówka żeńska.
- 19 BM WROCŁAW — siatkówka i koszykówka meksa i żeńska.

- 21 BM KRAKÓW — siatkówka żeńska i koszykówka meksa.
- 22 BM KRAKÓW — siatkówka meksa i koszykówka żeńska.
- 24 BM WARSZAWA — siatkówka i koszykówka meksa i żeńska. Następnego dnia udział w odbudowie Warszawy.

Lekkoatleci radzieccy pierwszy swój występ na terenie Polski rozpoczną od startu na zawodach w Warszawie w dnach 15 i 16 bm. (Ciąg dalszy na stronie 2)

Rekordy ZSRR

Z okazji przyjazdu lekkoatletów radzieckich do Polski, podajemy tabelę rekordów ZSRR, tak w konkurencjach męskich jak i kobiecych (wyniki ułyszczające są lepsze od oficjalnych rekordów światowych).

KONKURENCJE KOBIECE

- 60 m Szamanowa — 7,9 s. (1936)
- 100 m Seczenowa — 11,5 s. (1946)
- 200 m Seczenowa — 25,2 s. (1936)
- 400 m Frutynowa — 57,7 s. (1936)
- 800 m Wasiljewa — 2:10,0 (1943)
- 1000 m Wasiljewa — 3:55,6 m. (1944)
- 60 m pl. Polina — 11,5 s. (1947)
- 100 m pl. Turowa — 580 cm (1934)
- wszystk. Cudina — 165 cm (1947)
- dyk Dumbadze — 53,52 m (1948)
- oszczep Miskiercz — 54,32 m (1947)
- kula Sewriukowa — 14,89 m (1945)

KONKURENCJE MĘSKIE

- 100 m Karakulow — 10,4 (1948)
- 200 m Ljuko — 21,6 (1936)
- 400 m Ljuko — 21,6 (1946)
- 800 m Pugačewski — 1:51,5 (1944)
- 1500 m Pugačewski — 3:53,0 (1948)
- 5000 m Znamenskiy — 14,37,0 (1940)
- 10000 m Winiot — 30,36 (1947)
- 110 pl. Bulanczyk — 14,4 (1948)
- 400 pl. Bulanczyk — 33,8 (1948)
- wszystk. Bilanow — 186 cm (1948)
- w dal. Kuznecow — 700 cm (1947)
- tyczka Osolin — 430 cm (1939)
- trójak Znamenskiy — 15,21 (1944)
- dyk Isajew — 52,50 (1947)
- oszczep Aleksiejew — 60,85 (1940)
- kula Lipp — 16,73 (1947)
- miot Karanki — 58,87 (1948)
- 10-bj. Lipp — 7780 pkt. (1945)

Zobowiazanie przedmiotowe: dzieci Pogrzebaczki trenują bieżni stadionu Wojska P. skiego w Warszawie

Współie Dynami najlepiej zrealiz. Rewa, Sznajd i Jakuszw, trzeci oem z 1947 roku.

Debiut koszykarek moskiewskich Instytutu Lotniczego w spotkaniu z zespołem Mefts Budapest przebiegał niezwykle ciekawie. Wieranki są podobnie jak i koszykarki radzieckie na pierwszym miejscu w Turcji, choć nie mają tytułu mistrzyni, tak jak ich koleżki. Wysskie, silne, szybkie, a silniejszej technice i taktyce prowadziły zdecydowanie przez cały czas meczu.

Najlepsze zawodniczki na boisku to Moskiewka, Szengila i Molajewa, a w Węgierkach — Rozoch i Vekony.

Najbardziej jednak emocjonujące zwłascza w pierwszym półowie niepowrót, zdawałoby się wynik, dla meczu koszykarek ZSRR ze Spartą z Pragi.

(Ciąg dalszy na stronie 4)



Baluzyk mistrz ZSRR w biegu na 400 m.

Niedziela 17 bm. dniem marszów

W miastach zarządcy Głównego Urzędu Kultury Fizycznej w Warszawie ułożą z „Marzami Jesiennymi” wszystkie zawody piłki nożnej i boksarskie umieszczone na dzień 17. X. 1948

Wszyscy sportowcy obowiązani są startować w niedzielę w marszach jesiennych

Wszyscy sportowcy obowiązani są startować w niedzielę w marszach jesiennych

Wszyscy sportowcy obowiązani są startować w niedzielę w marszach jesiennych

Wszyscy sportowcy obowiązani są startować w niedzielę w marszach jesiennych

Wszyscy sportowcy obowiązani są startować w niedzielę w marszach jesiennych

Wszyscy sportowcy obowiązani są startować w niedzielę w marszach jesiennych

Wszyscy sportowcy obowiązani są startować w niedzielę w marszach jesiennych

Wszyscy sportowcy obowiązani są startować w niedzielę w marszach jesiennych

Wszyscy sportowcy obowiązani są startować w niedzielę w marszach jesiennych

Wszyscy sportowcy obowiązani są startować w niedzielę w marszach jesiennych

Wszyscy sportowcy obowiązani są startować w niedzielę w marszach jesiennych

Wszyscy sportowcy obowiązani są startować w niedzielę w marszach jesiennych

Wszyscy sportowcy obowiązani są startować w niedzielę w marszach jesiennych

Wszyscy sportowcy obowiązani są startować w niedzielę w marszach jesiennych

Wszyscy sportowcy obowiązani są startować w niedzielę w marszach jesiennych

Wszyscy sportowcy obowiązani są startować w niedzielę w marszach jesiennych

Wszyscy sportowcy obowiązani są startować w niedzielę w marszach jesiennych

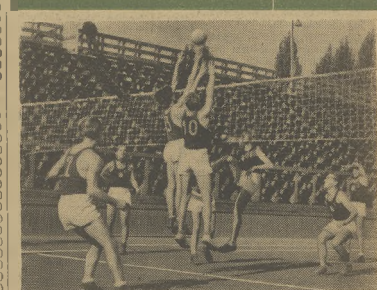
Wszyscy sportowcy obowiązani są startować w niedzielę w marszach jesiennych

Wszyscy sportowcy obowiązani są startować w niedzielę w marszach jesiennych

Wszyscy sportowcy obowiązani są startować w niedzielę w marszach jesiennych



Karakulow najlepszy sprinter radziecki, mistrz Europy w roku 1947



Pragmat meczu siatki AZS Wrocław — AZS Warszawa na futboliszczyźnie turnieju stołowego AZS.

Wzrost i rozwój węgierskiej reprezentacji

(Dokończenie ze strony 1)

znovu przegrał ze Szwecją, tym razem 4:0, ale u siebie pokonał ją 1:0, a w meście odniósł zwycięstwo 2:0.

W następnych latach rozstrzygnięcia konkursu były już za kręła balety. W roku 1922 oddział u siebie Węgry, przegrane z Niemcami 1:0, obył ten zwycięstwo z Norwegią, ulegając 1:8. W tym roku odbił sobie wszelkie wątpliwości, na Łańcuchach, gdzie pokonał 0:2. Rewal z Norwegami w Oslo dał sukces go-spodarom 1:0, a w drodze po-zwrotnej z Szwecją, Finów zwyciężył w Gavle 5:4. Największą jednak sensacją było w roku 1923

23. 8. 1923 w Helsinkach
19. 8. 1923 w Warszawie
20. 8. 1923 w Helsinkach
8. 8. 1924 w Poznaniu
6. 8. 1947 w Helsinkach

Jak widać z powyższego po meczu z roku 1926 w Poznaniu upłyło 21 lat, zanim z roku na rok powrotem nawiązały nasze piłkarskie kontakty z Suomi. Nie było to jednak przyczyną zwycięskiej porażki w Poznaniu, nie utrzymaliśmy Fimów kontaktów i niejednokrotnie w tym roku rozgrywali po kilka spotkań międzypaństwowych.

Wcześniej jeszcze, w roku 1924 zwyciężył w Warszawie 2:0, a w Helsinkach 1:0, w następny rok pokonał Kewę 3:1, a o rok później, w roku 1926, w Helsinkach, uległ natomiast Szwedom 0:2, Austrii 1:2 i Niemcom 3:5. W roku porażki poznańskich pokonał Finlandię 1:0 i Kewę 2:0.

Z dalszych wyników Finlandii godziło zaniewano podać następujące: Szwedzi zwyciężyli z Niemcami 4:0, Szwecja z Norwegią 4:4 (1931), zwyciężyła z Danią 3:2 (1931) i 4:2 (1933), porażkę z Niemcami 4:4 (1933), wygrała z Litwą 9:2 (1933).

Program pobytu zawodników radzieckich

(Dokończenie ze strony 1)

W dokucie, 15 km. od stacji 13 km na stacji W. P. rozegrane zostały następujące konkurencje:
Kobiet: 100 m — Sierozowa, 200 m — Błachowa (ZSRB), 400 m — Błachowa, 800 m — Sierozowa, 1600 m — Błachowa, 3200 m — Sierozowa, 6400 m — Błachowa, 12800 m — Sierozowa, 25600 m — Błachowa, 51200 m — Sierozowa, 102400 m — Błachowa, 204800 m — Sierozowa, 409600 m — Błachowa, 819200 m — Sierozowa, 1638400 m — Błachowa, 3276800 m — Sierozowa, 6553600 m — Błachowa, 13107200 m — Sierozowa, 26214400 m — Błachowa, 52428800 m — Sierozowa, 104857600 m — Błachowa, 209715200 m — Sierozowa, 419430400 m — Błachowa, 838860800 m — Sierozowa, 1677721600 m — Błachowa, 3355443200 m — Sierozowa, 6710886400 m — Błachowa, 13421772800 m — Sierozowa, 26843545600 m — Błachowa, 53687091200 m — Sierozowa, 107374182400 m — Błachowa, 214748364800 m — Sierozowa, 429496729600 m — Błachowa, 858993459200 m — Sierozowa, 1717986918400 m — Błachowa, 3435973836800 m — Sierozowa, 6871947673600 m — Błachowa, 13743895347200 m — Sierozowa, 27487790694400 m — Błachowa, 54975581388800 m — Sierozowa, 109951162777600 m — Błachowa, 219902325555200 m — Sierozowa, 439804651110400 m — Błachowa, 879609302220800 m — Sierozowa, 1759218604441600 m — Błachowa, 3518437208883200 m — Sierozowa, 7036874417766400 m — Błachowa, 14073748835532800 m — Sierozowa, 28147497671065600 m — Błachowa, 56294995342131200 m — Sierozowa, 112589990684262400 m — Błachowa, 225179981368524800 m — Sierozowa, 450359962737049600 m — Błachowa, 900719925474099200 m — Sierozowa, 1801439850948198400 m — Błachowa, 3602879701896396800 m — Sierozowa, 7205759403792793600 m — Błachowa, 14411518807585587200 m — Sierozowa, 28823037615171174400 m — Błachowa, 57646075230342348800 m — Sierozowa, 115292150460684697600 m — Błachowa, 230584300921369395200 m — Sierozowa, 461168601842738790400 m — Błachowa, 922337203685477580800 m — Sierozowa, 1844674407370955161600 m — Błachowa, 3689348814741910323200 m — Sierozowa, 7378697629483820646400 m — Błachowa, 14757395258967641292800 m — Sierozowa, 29514790517935282585600 m — Błachowa, 59029581035870565171200 m — Sierozowa, 118059162071741130342400 m — Błachowa, 236118324143482260684800 m — Sierozowa, 472236648286964521369600 m — Błachowa, 944473296573929042739200 m — Sierozowa, 1888946593147858085478400 m — Błachowa, 3777893186295716170956800 m — Sierozowa, 7555786372591432341913600 m — Błachowa, 15111572745182864683827200 m — Sierozowa, 30223145490365729367654400 m — Błachowa, 60446290980731458735308800 m — Sierozowa, 120892581961462917470617600 m — Błachowa, 241785163922925834941235200 m — Sierozowa, 483570327845851669882470400 m — Błachowa, 967140655691703339764940800 m — Sierozowa, 1934281311383406679529881600 m — Błachowa, 3868562622766813359059763200 m — Sierozowa, 7737125245533626718119526400 m — Błachowa, 15474250491067253436239052800 m — Sierozowa, 30948500982134506872478105600 m — Błachowa, 61897001964269013744956211200 m — Sierozowa, 123794003928538027489912422400 m — Błachowa, 247588007857076054979824844800 m — Sierozowa, 495176015714152109959649689600 m — Błachowa, 990352031428304219919299379200 m — Sierozowa, 1980704062856608439838598777600 m — Błachowa, 3961408125713216879677197555200 m — Sierozowa, 7922816251426433759354395110400 m — Błachowa, 15845632502852867518708790220800 m — Sierozowa, 31691265005705735037417580441600 m — Błachowa, 63382530011411470074835160883200 m — Sierozowa, 126765060022822940149670321766400 m — Błachowa, 253530120045645880299340643532800 m — Sierozowa, 507060240091291760598681287065600 m — Błachowa, 1014120480182583521197362574131200 m — Sierozowa, 2028240960365167042394725148262400 m — Błachowa, 4056481920730334084789450296524800 m — Sierozowa, 8112963841460668169578900593049600 m — Błachowa, 16225927682921336339177801186092800 m — Sierozowa, 32451855365842672678355602372185600 m — Błachowa, 64903710731685345356711204744371200 m — Sierozowa, 129807421463370690713422494888742400 m — Błachowa, 259614842926741381426844989777484800 m — Sierozowa, 519229685853482762853689979554969600 m — Błachowa, 1038459371706965525707379959109939200 m — Sierozowa, 2076918743413931051414759918219878400 m — Błachowa, 4153837486827862102829519836439756800 m — Sierozowa, 8307674973635724205659039672879513600 m — Błachowa, 16615349947271448411318079345759027200 m — Sierozowa, 33230699894542896822636158691518054400 m — Błachowa, 66461399789085793645272317383036108800 m — Sierozowa, 132922799578171587290544634766072217600 m — Błachowa, 265845599156343174581089275532144435200 m — Sierozowa, 53169119831268634916217855106428886400 m — Błachowa, 106338239662537269832435710212857772800 m — Sierozowa, 212676479325074539664871420425715545600 m — Błachowa, 425352958650149079329742840851431091200 m — Sierozowa, 850705917300298158659485681702862182400 m — Błachowa, 1701411834600596317318971373405724364800 m — Sierozowa, 3402823669201192634637942746811448729600 m — Błachowa, 6805647338402385269275885493622897459200 m — Sierozowa, 13611294676804770538551771387245794918400 m — Błachowa, 27222589353609541077103542774571589836800 m — Sierozowa, 54445178707219082154207085549143779673600 m — Błachowa, 108890357414438164308414171098287559347200 m — Sierozowa, 217780714828876328616828342196575118694400 m — Błachowa, 435561429657752657233656684393150237388800 m — Sierozowa, 871122859315505314467313368786300474777600 m — Błachowa, 1742245718311010628934626775772600949555200 m — Sierozowa, 3484491436622021257869253451545201899110400 m — Błachowa, 6968982873244042515738506903090403798220800 m — Sierozowa, 13937965746488085031477013806180807596441600 m — Błachowa, 27875931492976170062954027612361615192883200 m — Sierozowa, 55751862985952340125908055224723230385766400 m — Błachowa, 111503725971904680251816110449446460771532800 m — Sierozowa, 223007451943809360503632220898892921542665600 m — Błachowa, 44601490388761872100726444179778584308531200 m — Sierozowa, 89202980777523744201452888359557168170662400 m — Błachowa, 17840596155504748840290577671911433363532800 m — Sierozowa, 35681192311009497680581155343822667327065600 m — Błachowa, 71362384622018995361162308687645334541131200 m — Sierozowa, 142724769244037990722324617375290669082262400 m — Błachowa, 285449538488075981444649234750581337644524800 m — Sierozowa, 570899076976151962889298469501162675289049600 m — Błachowa, 114179815395230392577859693900232534577817600 m — Sierozowa, 228359630790460785155719937800465069155635200 m — Błachowa, 456719261580921570311439875600931138311270400 m — Sierozowa, 913438523161843140622879751201862276622444800 m — Błachowa, 182687704632368628124575950240372455324489600 m — Sierozowa, 36537540926473725624915190048074491064899200 m — Błachowa, 73075081852947451249830380096148982129798400 m — Sierozowa, 146150165705894902499660760192297852519596800 m — Błachowa, 292300331411789804999321520384595705039193600 m — Sierozowa, 584600662823579609998643040769191410078387200 m — Błachowa, 1169201325647159219997286081538382820156774400 m — Sierozowa, 2338402651294318439994572163076765640313548800 m — Błachowa, 4676805302588636879989144326153531280627097600 m — Sierozowa, 9353610605177273759978288652307062561254195200 m — Błachowa, 18707221210354547519956577304614125122508902400 m — Sierozowa, 37414442420709095039913154609228250245017804800 m — Błachowa, 7482888484141819007982630921845650049003569600 m — Sierozowa, 14965776968283638015965261843691300198007139200 m — Błachowa, 2993155393656727603193052368738260039601478400 m — Sierozowa, 5986310787313455206386104737476500792002958400 m — Błachowa, 11972621574626910412772209474953001584005916800 m — Sierozowa, 23945243149253820825544418949906003168011833600 m — Błachowa, 47890486298507641651088837899812006336023667200 m — Sierozowa, 95780972597015283302177675799624012672047334400 m — Błachowa, 191561945194030566604355355999248025344094668800 m — Sierozowa, 383123890388061133208710671998496050688189337600 m — Błachowa, 766247780776122266417421343996992101376378675200 m — Sierozowa, 153249556155224453283484268799398420275277350400 m — Błachowa, 306499112310448906566968537598796840550554700800 m — Sierozowa, 612998224620897813133937735197593681101111401600 m — Błachowa, 122599644924179562666787507397187362220222803200 m — Sierozowa, 245199289848359125333575014794374644440445606400 m — Błachowa, 490398579696718250667150029588749288880891212800 m — Sierozowa, 980797159393436501334200059177498577777782425600 m — Błachowa, 1961594318786873002668400118355997155555564851200 m — Sierozowa, 3923188637573746005336800236711994311111129702400 m — Błachowa, 7846377275147492010673600473423982622222259404800 m — Sierozowa, 15692754550294984021347200946847965244444458809600 m — Błachowa, 31385509100589968042694401893695930488888917779200 m — Sierozowa, 62771018201179936085388803787391860977777835558400 m — Błachowa, 12554203640235987217077760757678121955555671116800 m — Sierozowa, 25108407280471974434155521515356243911111142233600 m — Błachowa, 502168145609439488683110430307128222222844448470400 m — Sierozowa, 10043362912188797773662208606142644444448889694400 m — Błachowa, 20086725824377595547324417212285288888897779388800 m — Sierozowa, 40173451648755191094648344424570577777775558777600 m — Błachowa, 80346903297510382189328688849141155555551117555200 m — Sierozowa, 160693806595020764378657377698282311111112223110400 m — Błachowa, 3213876131900415287573147553965646222222244462220800 m — Sierozowa, 642775226380083057514629510793129244444448892441600 m — Błachowa, 128555045276016611512915791358625848888897779388800 m — Sierozowa, 25711009055203322302583558271725177777775558777600 m — Błachowa, 5142201811040664460516716554345135555551117555200 m — Sierozowa, 102844036220813289211334331088927111111112223110400 m — Błachowa, 205688072441625788422666621777824222222244462220800 m — Sierozowa, 4113761448832515768453332355556444444448892441600 m — Błachowa, 8227522897665031536906664711112888888897779388800 m — Sierozowa, 164550457953300707378133282222577777775558777600 m — Błachowa, 3291009159066014147562665644444444448892441600 m — Sierozowa, 6582018318132028295129153088927111111112223110400 m — Błachowa, 13164036636264056590258355827172517777775558777600 m — Sierozowa, 2632807327252811318051671655434513555551117555200 m — Błachowa, 526561465450562263611334331088927111111112223110400 m — Sierozowa, 10531229309011255272266621777824222222244462220800 m — Błachowa, 2106245861802251054453332355556444444448892441600 m — Sierozowa, 4212491723604502108906664711112888888897779388800 m — Błachowa, 8424983447209004217813328222257777775558777600 m — Sierozowa, 1684996687401800843562665644444444448892441600 m — Błachowa, 3369993374803601687129153088927111111112223110400 m — Sierozowa, 6739986749607203374258355827172517777775558777600 m — Błachowa, 1347997341921440674453332355556444444448892441600 m — Sierozowa, 2695994683842881348906664711112888888897779388800 m — Błachowa, 539198936768576269781332822225777775558777600 m — Sierozowa, 107839783733715253951671655434513555551117555200 m — Błachowa, 21567956746743050790258355827172517777775558777600 m — Sierozowa, 431359134934861014051671655434513555551117555200 m — Błachowa, 86271826986972202810258355827172517777775558777600 m — Sierozowa, 1725436539739444051051671655434513555551117555200 m — Błachowa, 34508730794788881010258355827172517777775558777600 m — Sierozowa, 6901746158957776202051671655434513555551117555200 m — Błachowa, 138034923179155524041025835582717251777775558777600 m — Sierozowa, 276069846358311048081025835582717251777775558777600 m — Błachowa, 552139692716622096161025835582717251777775558777600 m — Sierozowa, 1104279385433244192321025835582717251777775558777600 m — Błachowa, 2208558770866488384641025835582717251777775558777600 m — Sierozowa, 4417117541732976769281025835582717251777775558777600 m — Błachowa, 8834235083465953538561025835582717251777775558777600 m — Sierozowa, 1766847016693190707712025835582717251777775558777600 m — Błachowa, 3533694033386381415424025835582717251777775558777600 m — Sierozowa, 7067388066772762830848025835582717251777775558777600 m — Błachowa, 14134776133545525661696025835582717251777775558777600 m — Sierozowa, 282695522670910513331392025835582717251777775558777600 m — Błachowa, 565391045341821026666784025835582717251777775558777600 m — Sierozowa, 1130782090683642053333568025835582717251777775558777600 m — Błachowa, 226156418136728410666784025835582717251777775558777600 m — Sierozowa, 4523128362734568213333568025835582717251777775558777600 m — Błachowa, 904625672546913642666784025835582717251777775558777600 m — Sierozowa, 18092513450938272845333568025835582717251777775558777600 m — Błachowa, 3618502690187654569066784025835582717251777775558777600 m — Sierozowa, 72370053803753091381333568025835582717251777775558777600 m — Błachowa, 14474010760750618276266784025835582717251777775558777600 m — Sierozowa, 28948021521501236552533568025835582717251777775558777600 m — Błachowa, 57896043043002473104533568025835582717251777775558777600 m — Sierozowa, 11579208608600494620866784025835582717251777775558777600 m — Błachowa, 23158417217200989241733568025835582717251777775558777600 m — Sierozowa, 46316834434401978483466784025835582717251777775558777600 m — Błachowa, 92633668868803956966933568025835582717251777775558777600 m — Sierozowa, 1852673377376079139333568025835582717251777775558777600 m

