

**Sportowcy
w domach wczasowych**
Str. 6

**50 wyników
lekkoatletek**
Str. 5

SPORT i WZCZASY



ROK IV, NR 4 (241) CZWARTEK, 12 STYCZNIA 1950, CENA 15 Zł

**Co powinniśmy
wiedzieć
o zawodach narciarskich**
Str. 5

**Wznowienie walk
w Lidze Bokserskiej**
Str. 4

Nowe stawki opłat wczasowych

Puchar Uzdrowisk pozostał w Krynicy

Uwaga, lawiny!



Lawiny — to najniebezpieczniejsze zjawisko, czyżycie w górach na turystę i narciarza. Na 413 32-miokilometry długości na tym terenie, w opisie przez J. Bujko z Zakopanego i dr J. Hajdycha — mała skrajność, przedawając równocześnie na zdjęciu historii lawiny, jaka w dniu 8 kwietnia 1948 roku zaszła z klatki pod Mięsozwoleńskim Stępczynie nad Morskim Okiem. Na zdjęciu, reprodukcją z magazynu, widzimy lawinisto w dniu groźny po zejściu mas śniegu. Stylizację zrobili polscy fotografowie, a równocześnie zamalowani narciarzy-turysty Vereya i Csaob świadczą o groźnym lawiny.

Narciarskie Mistrzostwa Wsi

WISLA Po raz pierwszy w historii narciarstwa rozegrane zostały w dniach 14 i 15 bm w Wile Mistrzostwa Narciarskie Powiatu Wsi. Mistrzostwa odbyły się tylko w konkurencji klasycznej — a wic w biegu i skoku. W pierwszym dniu zawodów rozegrano szalony konkurs biegowy dla seniorów na trasie 18 km dla amatorów klasy „C” na trasie 12 km — dla kobiet na trasie 10 km. W drugim dniu zawodów odbyła się skok, otwarty i do kombinacji na skoczni w Głębokach.

Zawody zostały zorganizowane zgodnie z Mistrzostwami Okręgu Śląskiego. Na czele komisji organizacyjnej stanął przewodniczący LKS Baranów, burmistrz Niewiarki. Sprzedawiany też liczny start zawodników warszawskich z Wierczińskim, Tarciszewem, Hasią i Bogowczykiem na czele.

Główna Rada Sportu Wielekiego zorganizowała przed mistrzostwami obóz dla zawodników Zawodniczy młokwistowani w pensjonacie PWP „Złocień” w Wsi, gdzie pod okiem trenera inż. Kordunia, Harcowa, Marzola i Walek przygotowani się starannie do mistrzostw. Treści podkierowali starszaki PZM, którzy swoich trenerów obwodowych przetrzasnęli do prowadzenia tego właśnie obrotu. Zawodnicy korzystają z wszelkich wygód podmiotowych, a wyżywienie mała wynosi 1000 kalorii — a także bowiem do 6000 kalorii dziennie.



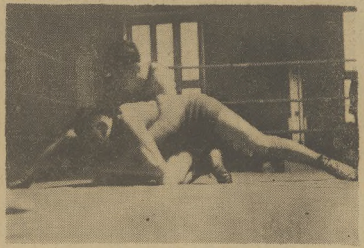
Przyjeżdżający młodzi startujący na razie w konkurencji juniorów na zawodach LKS w Cieszanowie na Śląsku Cieszanowskim. Fot. Szko

Mistrzowska para Śląska



Mistrzowska para Śląska w Wilecie Bystrzyca, Górniki — Ewentysta Jędrzejak, Ewa w 44. Katedry polskiemu mistrzostwom parzy PZM w Katowicach — Zofia. Fot. Ch. Szko

Z Ligi Zapasniczej



W ramach mistrzostw Ligi Zapasniczej odbył się w Krakowie mecz Związkowców Kraków — Gwardia Bydgoszcz. Na zdjęciu fragment walki pomiędzy Grossem (Związkowcem) a Cichym (Gwardią). Fot. Węglowski

Nauczyciele ČSR na kursie instruktorskim



Nauczyciele ze 4 Czechosłowacji, bawili ostatnio na kursie instruktorskim w Szczytce. Na zdjęciu — grupa Czechosłowacków podczas opisu. Fot. Szko

W Karkonoszach



Wysokie szczyty przy drogach w Karkonoszach znakomicie ułatwiają orientację.

Tak się też zdarza



Nie należy do przyjemności przetrzasnąć się na mrozie. Jak to zdarzyło się jednej z młodych narciarek na zawodach w Zakopanem. Fot. Schabowbeck

Więcej w numerze „Szkoła ma głos”

Zimowe niebezpieczeństwo awiny zagrażają turyst

Wchodzimy w okres zimy, który dla turysty narciarskiego kryje w Tatrach wiele przykrych niebezpieczeństw w postaci lawin śnieżnych, mgieł, du-

żania turysty, pozostając ostrożnie na wierzchołkach narciarskich, dla ratujących na ślad delikwentów. Małolata nie przykryła się, przyszyjmieli w Tatrach i w sad-

Równocześnie otrzymałmy dwa artykuły o lawinach. Pierwszy napisany przez Ignacego Bujaka z Zakopanego, drugi przez wybitnego alpinistę polskiego, znanego dobrze naszym czytelnikom z szeregu artykułów i reportażów dr J. Hajdukiwicza. Ze względu na bardzo duże doświadczenie obu autorów, zamieszczamy oba artykuły, zwłaszcza że chociaż zajmują się one jednym tematem, to szeregu punktów uzupełniają się. Wskazywając zdjęcia, przedstawiające historię lawiny, która w roku 1958 w dniu 8 kwietnia zeszła z Kotła pod Mięguszwankami. Szczęśliwymi nad Morzkiem Okiem, dokonana została przez dr J. Hajdukiwicza. Ilustrację one to pełnił, jak poleżymy i niebezpiecznymi zjawiskami są dla turysty lawiny.

nie wolno jednak było zbliżyć z drogi, bo lądni obciążeni kora- wale nieduży zycie młodego narciarskiego, którego ciało wydobyto dopiero po kilku dniach z obrzeży kamiń zwałow lawiny Z Hall G. śnieżnej podejście na Kaspro- wy Wierch dłem kłm zupełnie bezpieczne nie zbliżyć się jednak, zbytnio do stoków Urocia Ka- sprowego z prawej strony. Przed- z Kasprową do Gęszycowej, bez zastępczo. Słoki ku Żelaz- cy Liliowej wylinie lawiniste pochylono dla zycia Ludzkiego Główny zisk narciarski w Halli

dnem potoka, aniżeli trawero- wac, chociaż nie dosłownie, pod którym zginął w lawinie Karło- wicz. Na Przełazie Zwartu piąte się, prawą stroną zlebia i obdo- znu. Zauważ się tam już dwóch turystów. Na trasie tej należy być ostrożnym, zwłaszcza paraliż. Otoczenie Morskiego Oka — to Eldorado lawin. Przełaził z Mor- zkiego Oka zboczem Międzianego na Szpiglowa Przełaz — to szlak raczej dla wyci narciarskie- go. Doliny Roztoki nie należy ba- gaciłować w okresie wiosen- nym, gdy południowe stoki Woło szyna dymia od promieni słonecz- nych.

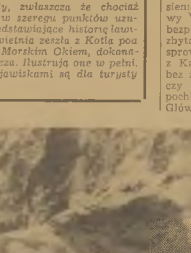


Faza trzecia: Chmura lawinowa nadciąga nad lasem na zachodnim brzegu Morskiego Oka. Kontury zacierają się.

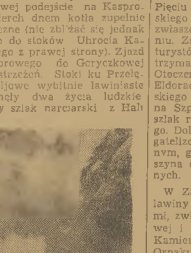


Faza druga: Masę pyłu śnieżnego kłębią się w postaci wspaniałego „cumulusu”.

du, że nikt nie chciał w swych planach wycieczki, przedstawił sobie na zaspianie i odra- towanie za pomocą czerwonego sznurka. Jest to psychologiczne całkiem zrozumiałe. Nawilży śnieżną sławioną spęczy fizyczne niebezpieczeństwo. Granic i przełazce obwarce pozostały trzy czwarte zimy pod działaniem w- chów, które ubijają drobiny wiatru w twardą miazę, wydu- żając ją w kierunku wału i two- rzą nieraz w ten sposób kilkun- trowy dyguzel obawy. Od granic nagrzanej słoneczną lub z powodu odwilży odrywa się taki śnieżny czołg, wazany nieraz parę ton i sunie w dół powodując lawinę. Przydubiany narciarz nie zdola wywieść pierwszych kilku osta- tecznych, gdy już po nim. Przed- powywie się przez wiszący nawis



Faza czwarta: Chmura lawinowa pasmowa już tylko na stromym zboczu. W tle widać szczyt Morzkiego Oka.



Faza pierwsza: Wzrost lawinowy. Wzrost lawinowy. Wzrost lawinowy.

W zachodnich Tatrach chodzą lawiny, również ułamyki droga- mi, zwłaszcza wiosną z Tomano- wej i Pyszańskiej Przełazcy, z Koniowiczy, z Błyszczą oraz z Ornak. Turysty kłmiesz się jed- nak tak rozległe, że pozostaje jesz- cze duży wybór bezpiecznych pół- narciarskich. Na Przełazie Bła- niacką od strony Sznajny pod- chodzi ostrożnie, w tym bowiem zwykła na przełazcy typowy na- wia, który należy obchodzić.

lawicy, gwałtownie odwilży lub kłmnych narciarskich, również zwrócić baczna uwagę przede wszystkim na warunki lawinowe, jako najgroźniejsze, a które przy zachowaniu pewnych zasadnic- czych wskazówek zmniejszają w dużej mierze niebezpieczeństwo.

Różnorodny dwójcenny ro- dzaju lawinowy, również w tym- groźne jak ich drugi gatunek — lawiny gruntowe, ze starszego, niż- biego śniegu. Do tej drugiej kate- gorii należą również nawisy śnie- że na granicach skalnych i otwar- tych przełazkach.

praktykowane jest w jego naj- ważnych końcach i to z wielką ostrożnością. Należy się temu, który od- wiedzają zimą, w obecnej dobie wzięć jeszcze odległym. Wyciecz- ki w serce Tat: mają duży urok i w wyrobieniu logicznej, odpo- rności na trudne warunki atmo- sferyczne i doświadczenie. Trzeba jednak przedtem opowiadac tech- nikę jazdy, planować wycieczki, zaczynając od najłatwiejszych.

Nim kolejną linową zbudowano, chodzilo się z Kuznic na Hala G. śnieżną przez Skapińców. Trasa łatwa, piękna widokowa.

Gaśnicowej przez Zwartw do Pochu Ślawów. Polakich wymaga dość dużego wysiłku i ostroż- ni. Należy raczej obawiać drogi

Tendencja władz i czynników społeczeństwa-turystycznych idzie po linii unowocześnienia turystyki, zimo- wej i przedroczniczej, w tej dzie- dzinie. Ruch ten należy odzwid- kić naprzędnie, włączając mło- dzież, wysokość ją praktycz- ni i teoretycznie drogą odcyfów, po- skazkim zbliżyć ją do gór i oswoić

Jakież to czynniki sprzyjają ob- zważeniu się lawin? Stronizna sto- ku, gatunek śniegu, wiatru, nato- pniecznie, przezielenie stoku nar- ciarski, a nawet wstrząs powietrza, wywołany okrzykiem powoduje lawinę. Z początkiem zimy maly owas, młody spaja się z twardo- ściami lub skalnymi podłożem dość silnie, i wozny jednak, zależnie od warunków atmosferycznych, na- wierzchnie zamrznięta, a nawet całkiem sztywna, gdy zwalgnio- na, w dnie śniegu może zamrozno- wać, i takie podłoże narasta nowym opadem warstwą świeżego śnie- gu, który wskutek swego ciężaru niszczy już dotychczasowe ob- szarunki się, aż przy najdłuższej okazyjce spływa lawina.

Wzrost lawinowy. Wzrost lawinowy. Wzrost lawinowy.

Wzrost lawinowy. Wzrost lawinowy. Wzrost lawinowy.

Wzrost lawinowy. Wzrost lawinowy. Wzrost lawinowy.

Wzrost lawinowy. Wzrost lawinowy. Wzrost lawinowy.

Wzrost lawinowy. Wzrost lawinowy. Wzrost lawinowy.

Siłki o nachyleniu ponad dwa- dźwięcia stromi, trawienie, bez- gęstość i kowalność, wystawione na działanie sił, „cięższą się” du- żym powodem lawin. Narci- arze niedoświadczeni — przeczna- niebezpieczeństwo, i w oczekiu- się, rozdzieli, jeżeli w takich warun- kach nie podnie lawiny.

Po świeżych opadach śnieżnych zasada jest przeczkać z wyciecz- ką 3 — 4 dni, jeśli śnieg się nie- udeży i jeżeli już konieczność trasa wycieczki prowadzi na zbocza po- dejrzane, to należy je pokonywać w najbardziej kłmnych partiach lub podchodzić tzw. „grzędą”, tj. pionową wypukłość terenu, o- ile taka istnieje.

Nigdy sam o sobie. Woz- nymże wycieczki postępują w od- ległości przynajmniej 20 do 30 me- trów jeden od drugiego, aby — jeżeli już — to pozostaje jeszcze kłm do ratowania i zawiadome- nia Pogotowia Górniczego. Biada jeżeli cała grupa sunie na wóz- kalwaryjskiej kompani dostanie się w nieważną zimą lawinę i nie zważa na mierny świadek kłmki.

Unikać stawiania pod stromy- mi ścianami i rynnami. Zacho- wanie ciemni. Odmarzanie trasz- zych ścianach rannych, a nie w ca- łym południowym, pełnym nasło- nieniom. Korzystać w terenie obłożonym z rękawki. Zau- waz się lawina, to odpowiedź czym przedził narci, jeżeli jeszcze zdo- łasz i strzeż się utraty nóg na po- wierzchni śniegu. Walcz o życie wykonując rekami ruchy pływac- kie, masz jeszcze duży szanso- wanie. Literaturę — praktyczna- sposoby odnalezienia bliźniego pod lawiną podaje pomysł, aby narciarz, turysta przyszyjał do- gębie 30 metrów długości, czep- wien sznur, który w razie zasy-

Wzrost lawinowy. Wzrost lawinowy. Wzrost lawinowy.

Wzrost lawinowy. Wzrost lawinowy. Wzrost lawinowy.

Wzrost lawinowy. Wzrost lawinowy. Wzrost lawinowy.

Wzrost lawinowy. Wzrost lawinowy. Wzrost lawinowy.

Wzrost lawinowy. Wzrost lawinowy. Wzrost lawinowy.

Wzrost lawinowy. Wzrost lawinowy. Wzrost lawinowy.

Wzrost lawinowy. Wzrost lawinowy. Wzrost lawinowy.

Wzrost lawinowy. Wzrost lawinowy. Wzrost lawinowy.

Wzrost lawinowy. Wzrost lawinowy. Wzrost lawinowy.

Wzrost lawinowy. Wzrost lawinowy. Wzrost lawinowy.

Wzrost lawinowy. Wzrost lawinowy. Wzrost lawinowy.

Wzrost lawinowy. Wzrost lawinowy. Wzrost lawinowy.

Wzrost lawinowy. Wzrost lawinowy. Wzrost lawinowy.

Wzrost lawinowy. Wzrost lawinowy. Wzrost lawinowy.

Wzrost lawinowy. Wzrost lawinowy. Wzrost lawinowy.

Wzrost lawinowy. Wzrost lawinowy. Wzrost lawinowy.

Wzrost lawinowy. Wzrost lawinowy. Wzrost lawinowy.

Wzrost lawinowy. Wzrost lawinowy. Wzrost lawinowy.

Wzrost lawinowy. Wzrost lawinowy. Wzrost lawinowy.

Wzrost lawinowy. Wzrost lawinowy. Wzrost lawinowy.

