

# PRZEMYSŁ PIWOWARSKI

ORGAN CENTR. ZWIĄZKU PRZEMYSŁU PIWOWARSKIEGO I SŁODOWNICZEGO W RZECZYPOSPOLIT. POLSKIEJ

REDAKCJA i ADMINISTRACJA — Warszawa, Wiejska 17. — Telefon 5-96. Otwarta od 1 do 3 po poł.

## SYNDYKAT PLANTATORÓW CHMIELU Sp. Akc.

dawniej B-cia Kleniewscy, A. Rostworowski i K. Szlenkier

WARSZAWA, BODUENA 2

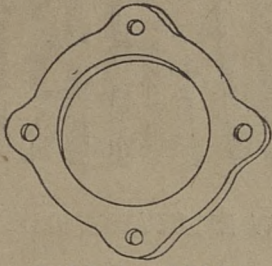
TELEFON 61-20.

Adres telegr.: „LUPULINA”.

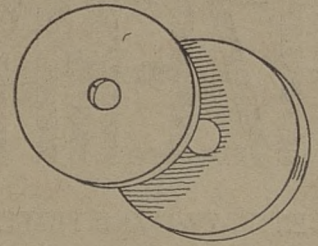
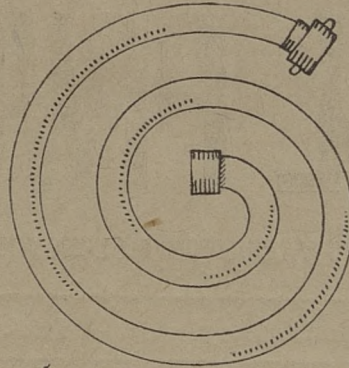


Znak ochronny.

Poleca chmiele polskie najlepszej  
jakości.

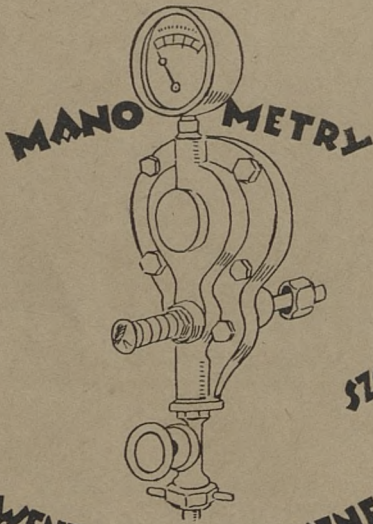


**PAKUNKI**

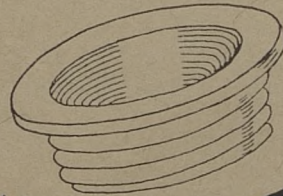


**GUMKI DO FLASZEK**

**+ A Z B E S T + WĘZE DO PIWA I WODY + MATERJAŁY IZOLACYJNE +**



**MANOMETRY**



**BUKSY DO SZPUNTÓW**

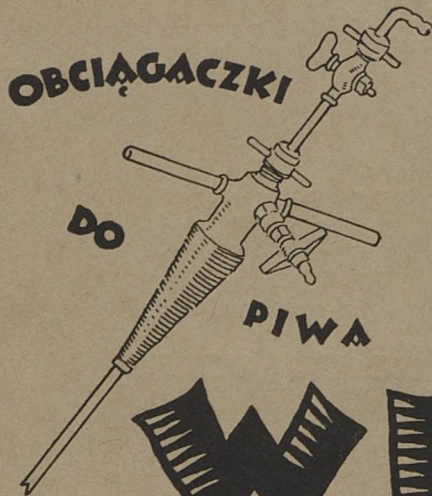


**SZCZOTKI DO MYCIA FLASZEK I ANIAŁKÓW**



**ZATWORY DO BUTELEK**

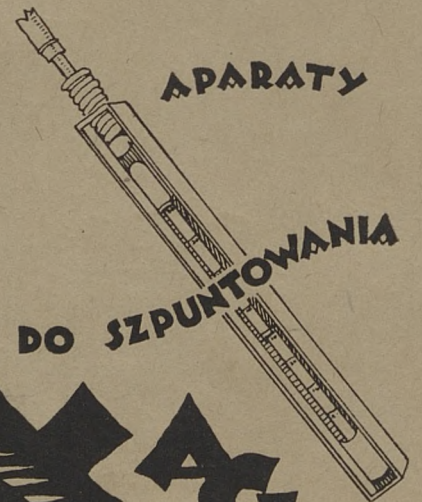
**WENTYLE REDUKCYJNE**



**OBCIĄGACZKI**

**DO**

**PIWA**



**APARATY**

**DO SZPUNTOWANIA**

**WIMEZA**

**BERLIN-SCHÖNEBERG**

REPREZENTANT „GAMBRINUS” SP. Z OGR. ODP.  
WARSZAWA MONIUSZKI 11 \* ADR. TEL.: GAMBRINUS

# PRZEMYSŁ PIWOWARSKI

ORGAN CENTRALNEGO ZWIĄZKU PRZEMYSŁU PIWOWARSKIEGO I SŁODOWNICZEGO W RZECZYPOSPOLITEJ POLSKIEJ

REDAKCJA i ADMINISTRACJA — Warszawa, Wiejska 17. — Telefon 5-96. Otwarta od 1 do 3 po poł.

## Racjonalne zużytkowanie słodzin.

O słodzinach pisze H. C. Dryden w „Journal of the Institute of Brewing” i Windisch w „Wochenschrift für Brauerei”:

Słodziny mokre, po wyrzuceniu ich z kadzi filtracyjnej zawierają przeciętnie 76% wody, ilość ta wskutek prasowania słodzin przed suszeniem zostaje zmniejszoną do 63%. Płyn wyciśnięty ze słodzin zawiera około 6% drobnych cząsteczek substancji pożywej, która zwykle przepada bezużytecznie. Takiego płynu otrzymujemy podczas suszenia słodzin w aparacie (produkującym 400 kilogramów suchych słodzin na godzinę) w przeciągu 24 godzin około 25 hektolitrow, co w przybliżeniu wyda przeszło 300 kilogramów suchej masy. Skład chemiczny tej substancji w porównaniu składu słodzin suchych przedstawia się następująco:

ZAWARTOŚĆ	W słodzinach suchych	W suchej substancji płynu wyprasowanego ze słodzin
1. Wody . . . . .	12.0%	12.0%
2. Tłuszczu. . . . .	6.1%	8.5%
3. Białka . . . . .	19.5%	27.8%
4. Węglowodanów strawnych . . . . .	43.8%	38.3%
5. Popiołu . . . . .	4.0%	7.2%
6. Drzewnika . . . . .	14.6%	6.2%

Z porównania powyższego wynika, że wartość pożywna substancji stałych płynu, wyciśniętego ze słodzin jest o wiele wyższa niż samych słodzin, byłoby więc wskazaniem jaknajmniejsze marnowanie tego cennego produktu. Gęsty płyn wyprasowany ze słodzin wlany do jakiegokolwiek zbiornika prędko

utworzy na dnie osad, w którym po zlaniu płynu rzadszego znajdziemy około 10% substancji pożywej. Osad ten, zmieszany z mokremi słodzinami, podwyższy wydajność suchej masy słodzin więcej niż o 5%.

Słodziny suche są wysmienitą paszą dla owiec, krów i koni, w mniejszym stopniu nadają się dla nierogacizny. Wartość pożywna słodzin suchych wyraża się w stosunku do wartości pożywej jęczmienia, jak 100 do 93. Wyższa wartość pożywna słodzin w porównaniu do jęczmienia tłumaczy się tem, że słodziny posiadają o wiele większą zawartość tłuszczu i ciał białkowych, które swą wartością pożywną przewyższają w dwójnasób wartość pożywną krochmalu lub innych ciał strawnych, znajdujących się w jęczmieniu.

Skład chemiczny jęczmienia w porównaniu do słodzin suchych przedstawia się następująco:

ZAWARTOŚĆ	W jęczmieniu	W słodzinach suchych
1. Wody . . . . .	15.0%	12.0%
2. Tłuszczu. . . . .	1.5%	6.1%
3. Białk. . . . .	8.6%	19.5%
4. Węglowodanów strawnych . . . . .	67.9%	43.8%
5. Popiołu . . . . .	2.6%	4.0%
6. Drzewnika . . . . .	4.4%	14.6%

Ścisły związek rolnictwa z piwowarstwem znany jest ogólnie. Rolnik uprawia rolę, sieje i zbiera jęczmień, piwowar przerabia go na sód i piwo, biorąc z ziarn jęczmienia trzy czwarte ogólnej zawartości ekstraktu, głównie krochmal. Pozostałość, składająca się z tłuszczu i większej ilości białka zwraca piwowar rolnikowi pod postacią paszy pożywej — słodzin.

Inż. M. Kiwerski.

HUTA SZKLANA  
„JABŁONNA”

Spółka Akcyjna

Wyrabia i posiada na składzie butelki  
do piwa i porteru wszelkich fasonów  
i rozmiarów podług własnych wzorów  
lub na zamówienie.

A D R E S:

ZARZĄD. WARSZAWA, POZNAŃSKA 32, m. 6.

Telefon 296-98 i 226-01.

Fabryka Jabłonna St. P. K. P.

WARUNKI SPRZEDAŻY DO OMÓWIENIA W ZARZĄDZIE.

Adres telegraficzny: WARSZAWA JABŁONHUTA.

## Przemysł piwowski jako podatnik.

(Artykuł niniejszy był drukowany w „Dzienniku Poznańskim“ w numerze poświęconym przemysłowi fermentacyjnemu.

Pomimo upadku i trudności, z jakimi przemysł piwowski bezustannie walczyć jest zmuszony, jako podatnik, odgrywa on bardzo poważną rolę, niezawsze należycie docenianą przez społeczeństwo, a co gorsze przez władze przemysłowe i skarbowe.

Wartość tegorocznej produkcji, podług średniej ceny hurtowej, oceniamy w przybliżeniu na 125 milionów złotych. Jak wiadomo piwo jest obłożone wysokim podatkiem od spożycia, który łącznie z innymi świadczeniami na rzecz skarbu, bez daniny majątkowej, wynosi przeciętnie, podług obliczeń Centralnego Związku Przemysłu Piwowskiego w Rzplitej Polskiej, około 22% wpływów brutto, co stanowi okragłą sumę 27½ miliona złotych rocznie. Ten ciężar podatkowy dźwiga 243 czynnych browarów w postaci podatków pośrednich i bezpośrednich, wraz ze świadczeniami na rzecz ciał samorządowych.

Z wyżej wymienionej sumy około 20 milionów przypada na rzecz skarbu, reszta zasila kasy komunalne.

Podług urzędowego zestawienia za I-sze półrocze b. r. z tytułu podatków pośrednich i bezpośrednich wpłynęło do kas skarbowych ogółem 220 milionów, co w stosunku rocznym wyniesie w przybliżeniu 440 milionów, przy zachowaniu zdolności płatniczej podatników.

Jak z powyższego wynika, udział przemysłu piwowskiego jest bardzo poważny, bo wynosi 4½%, czyli jedną dwudziestą drugą część ogólnych wpływów z tytułu podatków pośrednich i bezpośrednich.

Piwo, przechodząc z rąk producenta do rąk kup-

ców, restauratorów lub hurtowników, osiąga obrót wartości conajmniej 250 milionów, która to suma staje się podstawą nowego źródła podatkowego (dochodowy, patentowy, przemysłowy, wojewódzki, i t. d.).

Sądząc z powyższego dochodzimy do wniosku, że opodatkowanie piwa jest zbyt wysokie i że skarby i ciała samorządowe czerpią zbyt wysokie dochody z przemysłu piwowskiego i właśnie w tym niezmiernie krytycznym momencie, jaki piwownictwo obecnie przeżywa.

W roku bieżącym produkcja browarów w Polsce nie przekroczy 25% produkcji przedwojennej, a stanowić będzie zaledwie 20% ogólnej zdolności produkcyjnej. Z tego chociażby względu oczekiwać by należało wydatnej pomocy ze strony czynników kompetentnych. Pomoc ta powinna się wyrażać w udzieleniu długoterminowych kredytów, obniżeniu opłat akcyzowych, a przede wszystkim w rewizji ustaw, utrudniających handel piwem.

Sprawa kredytów przemysłowych, jak i obniżenie opłat z tytułu akcyzy są w chwili obecnej nieaktualne i dlatego nie będziemy się nimi zajmować. Inaczej jednak przedstawia się sprawa ograniczeń, stosowanych w handlu piwem a wprowadzonych w r. 1920 na mocy niezyciowej ustawy przeciwalkoholowej. Ograniczenia te krępują piwownictwo w trzech kierunkach: 1) zwięzają rynek zbytu dla piw, zawierających więcej aniżeli 2½% alkoholu; 2) utrudniają browarom dążenie do gotowania piw wyższych jakości i 3) powodują zmniejszenie spożycia piwa na korzyść wódki, przez co wpływają na wysokość cen piwa.

Przyznać musimy, że względem jakości, tak smaku, jak i wartości odżywczej piwa w roku bieżącym są znacznie lepsze, co jest zasługą ustawy o opodatkowaniu piwa, zabraniającej warzenia piw z brze-

**IZOLACJE** do ciepła i zimna.

Dostawa płyt korkowych różnych fasonów i wszelkich mas z ziemi okrzemkowej.

**TOWARZYSTWO DLA HANDLU MATERJAŁAMI IZOLACYJNEMI**

**C O R T E X**

S. z O. P.

GDĄŃSK, — NEUFAHRWASSER, WILHELMSTR. 21. TEL. 164.

czki słabszej aniżeli 9% podług cukromierza. Widzimy więc, że w tym wypadku władze skarbowe, opracowując tekst ustawy, uwzględniły postulaty przemysłowców i wyniki nie dały długo na siebie czekać. Co jednak osiągnęła jedna ustawa — niweczy druga. Ustawa przeciwalkoholowa, utrudniając handel piwem o większej wartości odżywczej a równie niezna- cznej ilości alkoholu (3% do 4%), dotkliwie obniża spożycie z ujmą dla spożywczy, skarbu i wytwórcy. Piwa dubeltowe, warzone z brzezki, zawierającej znacznie większą ilość ekstraktu słodowego, które mogłyby liczyć na bardzo duży popyt i zadowolniły- by najwybredniejszego spożywcę, w myśl przepisów ustawy przeciwalkoholowej, są uważane za równie szkodliwe dla organizmu ludzkiego, jak 45 stopniowa wódka (?) lub 90 stopniowy spirytus dla celów leczni- czych (??) i dla tego mogą być sprzedawane tylko tam, gdzie sprzedający posiada koncesję, które stale i stopniowo mają być redukowane. Stawianie w je- dnej kategorii „trunków“ wódki, araku i piwa zawie- rającego najwyżej 4% alkoholu, jest conajmniej nie- porozumieniem.

To właśnie nieporozumienie jest dzisiaj kamie- niem, przytłaczającym rozwój piwowarstwa w Polsce, pod tym względem pozostającego bardzo w tyle w szeregu krajów zachodnich.

Wprowadzenie do wolnego niekoncesjonowanego handlu napoju nieszkodliwego a przeciwnie pożytecz- nego według licznych orzeczeń niedomorusłych uczo- nych, jakim jest piwo, zawierające do 4% alkoholu, da możliwość rozszerzenia rynków zbytu i zapewni rozwój piwowarstwu polskiemu, skarbowi — dochody a spo- żywcy wartościowy napój.

W. A.

#### Ciekawe zestawienie.

W Polsce w ciągu roku pracuje się 2.266 godzin, w Niemczech 3.050 godzin czyli o 30% więcej. Ze- stawienie to ułatwia nam w znacznym stopniu zro- zumienie ciężkiej sytuacji naszego przemysłu i han- dlu w stosunku do konkurencji zagranicznej.

## POLSKA FABRYKA FARB I LAKIERÓW EDWARD LUTZ

SPÓŁKA Z OGR. POR.

KRAKÓW XXII. Kalwaryjska 66.

Fabryki: PARYŻ, WIEDEN, KASSEL, BUDAPESZT,  
TEMESZWAR, PRAGA.

Poleca swe specjalne fabrykaty używane w browarnictwie, jako to:

GLAZURĘ DO KADZI FERMENTACYJNYCH I CHŁO-  
DZĄCYCH.

LAKIER DO ZEWNĘTRZNEGO POWLEKANIA KADZI,  
żółty, brązowy i szary.

„IMPLAK“ do znaczenia beczek transportowych.  
FARBĘ BESMEROWSKĄ, Marki „KOWADŁO“ prze-  
ciwdziałającą rdzy.—do powlekania konstrukcji  
żelaznych.

„NAUTON“ Ochronną powłokę dla urządzeń chłod-  
niczych.

„HUBLONIT“ do malowania przykryw kadzi żelaz.

„VITRALIN“ do emaljowania aluminiowych i stalo-  
wych rezerwoarów (tkanki).

FARBA REZERWOAROWA bez smaku i zapachu wol-  
na od ołowiu.

„PYRICIT“ do codziennej dezynfekcji browaru.

„MIKROSOL“ do dezynfekcji ścian, celem ochrony  
przed grzybem i pleśnią.

„PURIT“ do czyszczenia aparatów piwnych, flaszek  
i przewodów piwnych.

„LIGNOLIN“ do szczelniania beczek składow. i kadzi.

#### Porównanie wywozu jęczmienia z Polski za okres czasu od stycznia do września w roku 1924 i 1925.

Wywóz jęczmienia we wrześniu 1924 roku wy-  
nosił 25.940 t., w roku bieżącym cyfra ta spadła do  
11.298 t., co w złotych wyraziło się w sumie 1.492.000  
zł. za wrzesień roku 1924, wówczas gdy wywóz ję-  
czmienia we wrześniu roku 1925 dał 2.664.000.

Wywóz jęczmienia w okresie czasu od stycznia  
do września 1924 r. równał się 80.424 t. w roku 1925  
wynosił 28.842 t., co wyraziło się w odpowiednich  
sumach 12.356.000 zł. za wspomniany okres czasu  
1924 r. i 7.193.000 zł. w roku bieżącym do dnia 1 paź-  
dziernika.

#### Wpływy z podatku piwa za m. wrzesień r. b.

Podatek od piwa za miesiąc wrzesień według  
urzędowych danych dał Skarbowi 865.480 zł. Preli-  
minowany dochód z tego źródła wynosi 1.000.000.

## Oddział Rolniczo-Handlowy

w Warszawie, Mazowiecka № 1. Telefony: 507-70, 151-27.

Specjalność: Wysoko-Jakościowy JĘCZMIEN BROWARNY.

## Centralny Związek Przemysłu Piwowarskiego i Słodowniczego w Rzpl. Polskiej.

Biuro Centralnej Komisji Przywozowej zakomunikowało nam, że w wypadkach częściowego uiszczenia opłat manipulacyjnych (ratami) należności nie można dzielić na ilość rat większą od czterech, wysokość zaś poszczególnych rat nie może być niższa od złotych dwustu. Ponieważ szereg browarów uzyskał już pozwolenia na przywóz chmielu z zagranicy, ulga powyższa może być również stosowana przy wykupie pozwoleń przywozowych na chmiel czechosłowacki.

W dniu 4 b. m. o godzinie 11 przed południem odbyło się w Ministerstwie Handlu i Przemysłu posiedzenie w sprawie wywozu słodu. Ministerstwo Przemysłu i Handlu reprezentował p. dyr. Turski, ze strony słodowni samodzielnych był p. dyr. Merunowicz, ze strony browarów p. dyr. Cygański, handel sładem reprezentował p. dr. Rudowski, wreszcie z C. Z. P. P. i S. brał udział w posiedzeniu p. W. Adam. Po stwierdzeniu faktu, że wywóz słodu w początkach roku bieżącego zupełnie zamarł i przy dzisiejszych koniunkturach wskrzeszony być nie może, zastanowiono się nad możliwościami pomocy rządowej. Postulaty przemysłowców sprowadzają się do konieczności udzielania gwarancji Banku Gospodarstwa Krajowego na pożyczki zagraniczne, z uniknięciem zbiorowej solidarnej gwarancji, poza tem uznano za konieczne udzielanie przez rząd premji wywozowych, obniżenie o 90% taryfy przewozowej na sód, refakcje listów przewozowych na jęczmień, zużyty na wyrób wyeksportowanego już słodu i wpłynięcie na obniżenie taryfy kolei Gdańskich niewspółmiernie wysokich.

P. dyr. Turski, przedstawiciel Ministerstwa Przemysłu i Handlu, po szczegółowym omówieniu spraw poruszonych, przyrzekł wszcząć petraktacje z Ministerstwem Kolei w sprawie taryf przewozowych na sód, kierowany zagranicę i poprzeć sprawę gwarancji kredytów przez Bank Gospodarstwa Krajowego. Wynik będzie urzędowo zakomunikowany C. Z. P. P. i S. w najbliższym czasie.

# CHMIEL

NAJLEPSZEJ JAKOŚCI POCHODZENIA z pierwszorzędnych majątków ziemskich w Polsce (oraz chmiel wołyński)

Polecają dostawcy największych browarów w Polsce i zagranicą

## Bracia MENKES

DOM HANDLOWY CHMIELU

LUBLIN, Radziwiłowska 3.—Telefon 209.

Adres telegraficzny: „HOUBLON”.

Najlepsza fachowa konserwacja w belach i balotach cylindrowych dowolnej wagi na sposób czeski lub niemiecki.

Na żądanie służymy wzorami i pierwszorzędnymi referencjami.

Ministerstwo Skarbu zezwala na spłacanie podatku od obrotu za 1 półrocze 1925 r. w trzech równych ratach, a mianowicie: 1 rata do 10 listopada, 2 — do 10 grudnia i 3 — do 31 grudnia 1925 r.

Podatek dochodowy za rok 1925, którego termin płatności upływa 1 listopada 1925 r., Ministerstwo Skarbu rozłożyło na dwie raty płatne: 1 rata do 15 listopada, 2 — do 15 grudnia 1925 r.

Niedotrzymanie wymienionych terminów pociąga za sobą natychmastowe egzekwowanie podatku wraz z karami licząc od ustanowionego terminu płatności. W ten sposób mogą być utracone wszystkie ulgi przyznane płatnikom w uwzględnieniu ciężkiej sytuacji gospodarczej. Zmniejsza to znaczenie zarządzeń Ministerstwa, które miały na celu ułatwienie spłaty podatków.

## POZNAŃSKIEGO BANKU ZIEMIAN

Adres telegraficzny: PEBEZET — WARSZAWA.

Sprzedaż wszelkich ziemiopłodów i ich przetworów.





Wyrób, przywóz i wywóz piwa oraz wpływy należności skarbowych w 1924.

O K R A G IZBY SKARBOWEJ	Ilość browarów		W ten czynnych		Ilość robotników w browarach	Ilość miejsc sprzedaży		Przywóz		Wydano do kon- sumpcji bezpo- średnio z browar. H E K T O L I T R Ó W	Ogólna kon- sumpcja piwa kraj- owego i zagra- nicz- nego.	Wydóz		W p l a c o n o		Użycie do wyrobu						
	istniejących	nowo- powstałych	zlikwidowa- nych	razem		ilość hektoli- trów	wyrób hektoli- trów	w browarach	z zagranicy			z Gdanska	z zagranicę	do Gdanska	podatku od piwa	za patenty akcyzowe	podatku od piwa	za patenty akcyzowe	szlachet- nych	innych surow- ców		
	z wiesz- nych zamknię- tych	w nacz- ywnych	deta- licznej	z wiesz- nych	z klem- tych	z zagranicy	z Gdanska	z zagranicę	1 521 737	1 821	1 155	899,111	2,640,4	31,637	936	—						
Warszawskiej . . .	37	—	2	35	30	205,000	598	98	39	678	174,000	10,151	3,986	10,151	1,821	1,155	899,111	2,640,4	31,637	936	—	
Lubelskiej . . .	24	—	1	23	21	38,000	173	—	7	820	40,000	—	—	—	—	—	198,343	637,20	7,000	120	—	
Łódzkiej . . .	25	—	2	23	17	66,538	344	31	72	869	63,038	—	—	—	—	—	310,105	1,187,08	10,228	156	—	
Kieleckiej . . .	30	—	—	30	30	65,138	171	69	8	200	63,290	—	—	—	—	—	302,730	873,70	10,314	175	—	
Białostockiej . . .	21	—	—	21	18	42,800	126	35	33	713	42,800	—	—	—	—	—	181,292	513,00	6,348	92	—	
Brzeskiej . . .	7	—	—	7	7	7,824	33	21	—	884	7,305	10,151	3,986	10,151	1,155	—	28,875	318,90	1,122	23	—	
Wolyńskiej . . .	14	1	—	15	15	33,170	157	21	2	767	31,583	—	—	—	—	—	153,411	391,88	5,280	132	—	
Wileńskiej . . .	4	—	—	4	4	17,595	53	28	32	384	16,978	—	—	—	—	—	78,914	306,90	2,889	44	—	
Krakowskiej . . .	20	—	3	17	17	270,000	290	85	142	364	252,000	—	—	—	—	—	1,666,091	7,100	50,056	860	65	
Lwowskiej . . .	35	—	1	34	34	296,243	589	139	150	410	281,022	—	—	—	—	—	1,728,187	581,31	55,942	868	165	
Wielkopolskiej . . .	52	—	1	51	31	142,350	606	132	137	522	129,942	—	—	—	—	—	758,440	2,118,10	27,845	557	13	
Pomorskiej . . .	17	—	2	15	15	71,114	228	40	64	63	54,797	—	—	—	—	—	403,326	1,379,5	12,133	183	11	
Śląski Urz. Woj. . .	8	—	1	7	7	376,528	798	71	334	136	350,845	—	—	—	—	—	2,187,292	984,20	69,216	3,072	—	
O g ół e m . . .	294	1	13	282	246	1,632,300	4,166	770	1,020	6,810	1,507,600	10,151	3,986	10,151	1,821	1,155	brz. Śląska 6,708,825 brz. Śląska 2,187,292 w urz. celn. 7,930	19,032,72	290,010	7,218	254	—

A. Stawki podatkowe.

I. W b. zaborze rosyjskim: od puda siodu (16,371 kg)  
a) w browarach przerabiałych do 2,000 pud. — 4,20 zł.  
b) w browarach przerabiałych ponad 2,000 pud. — 5,00 zł.

II. W b. zaborze austriackim: od stopnia sacharo-metrycznego ekstraktu (stawki rzeczywiste)  
a) w browarach przerabiałych: rocznie od 10,000 hkt. brzezki — 0,48 zł.  
b) w browarach przerabiałych: rocznie ponad 70,000 hkt. brzezki — 0,52 zł.

III. W b. zaborze pruskim: od hektolitra wydanego gotowego piwa minimum — 3,80 zł. maximum — 12,00 zł. w zależności od mocy piwa i ilości produkcji browarów.  
B. Hurtowa cena sprzedazna.  
1 hkt. piwa przeciętnie 40 zł. (od 32 zł. do 44 zł.).

## POLSKI PRZEMYSŁ KORKOWY

SPÓŁKA AKCYJNA

Warszawa, Solec 59.—Tel. 232-09.

Skrót telegr. „POLKOREK”

Największa w Kraju Mechaniczna Fabryka

### Korków do butelek i wyrobów korkowych.

KORKI DLA BROWARÓW, APTEK, DROGERJI, DYSTYLARNI i WINIARNI, FABRYK WÓD MINERALNYCH, LABORATORJÓW PERFUMERYJNYCH.

CENNIKI i OFERTY GRATIS.

### Fakturowanie w złotych, w złocie i w walutach obcych.

Na temat ten wygłosił odczyt p. adw. dr. Adolf Tilbs w Związku Przemysłowców w Krakowie. Prelegent uważa, że rozporządzenie Prezydenta Rzeczypospolitej z dnia 27 kwietnia 1924 r., traktujące

o wiarytelnościach w walutach obcych i w złotych w złocie, hipotecznie zabezpieczonych w związku z poprzednio ogłoszonymi ustawami, w niczem nie sprzeciwia się uznawaniu ważności umów w złotych w złocie i w obcych walutach bez względu na to, czy są hipotecznie zabezpieczone czy też nie. Zdaniem prelegenta, tego rodzaju umowy pociągają za sobą na wypadek spadku złotego jedynie obliczenie dopłaty w złotych. Nie powodując popytu na obce waluty, tego rodzaju umowy nie powodują spadku złotego. Umowy o t. zw. „efektywne” obce waluty należy uważać za szkodliwe, ponieważ powodują gospodarczo nieuzasadniony popyt na obcą walutę, obniżając kurs złotego. Oczywiście należy uczynić wyjątek dla faktur towarów do nas importowanych. Stosunki handlowe z zagranicą i potrzeba obcych walut na pokrycie dla naszego banku emisyjnego zmuszają do dopuszczenia faktur dla towarów importowanych i eksportowanych wystawianych w pełnowartościowych walutach obcych.

CENA OGŁOSZEŃ: 1 str. Zł. 120.—; 1/2 str. Zł. 60.—; 1/4 str. Zł. 30.—

Redaktor: W. Adam.

Wydawca: Centralny Związek Przemysłu Piwowarskiego i Słodowniczego w Rzplitej Polskiej.

POSZUKUJE SIĘ

## CHEMIKA PIWOWARA

do wykonywania prac bieżących chemiczno-bakterjologicznych i kontroli ruchu.

Oferty szczegółowe wraz z żądaniem wynagrodzenia przesyłać pod adresem Zjednoczonych Browarów Warszawskich p. f. „Haberbusch i Schiele“ Krochmalna 59.

ROK ZAŁOŻENIA 1887.

SPÓŁKA AKCYJNA

ROK ZAŁOŻENIA 1887.

dla Handlu i produkcji chmielu i surowców browarnianych

dawniej M. WEINREB i S-ka

**we Lwowie, ul. Kościuszki № 7.**

POLECA:

chmiel polski, niemiecki i czeski (zatecki), oraz żywicę piwowarską podwójnie przegrzaną i glazurową marki „FRO” z własnej fabryki.

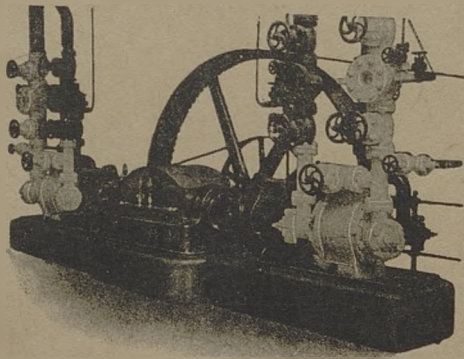
DOM HANDLOWY  
**S. BORNSTEIN i S. BROMBERG**  
 W LUBLINIE.

Telefon Nr. 216. Adres telegraficzny: BROMBORN—LUBLIN.

Suszarnia i siarkownia chmielu.

SKŁAD WSZELKICH ARTYKUŁÓW BROWARNYCH.

Rok założenia 1880.



Chłodnia do przechowywania piwa.  
 Browary Tuborg, Kopenhaga.

**CHŁODNIE SZTUCZNE**  
 i maszyny do wyrobu lodu  
 WSZELKICH WIELKOŚCI.

**Dziębiarki automatyczne**  
**„GLACIA”**

BUDUJE JAKO SPECJALNOŚĆ:

**FABRYKA MASZYN „ATLAS” Sp. Akc., KOPENHAGA**

Jeneralny przedstawiciel: **INŻ. VAGN LOMHOLT**

**WARSZAWA, WIERZBOWA 8. TEL. 252-03; 172-25.**

Kosztorysy, projekty, katalogi i wizyty inżynierów na żądanie bezpłatnie.

**DRUKARNIA**  
 i LITOGRAFJA p. f. **„JAN COTTY”**

w Warszawie, Kapucyńska 7. ———— Tel. 12-29.

**"GAMBRINUS"**  
 SP. Z OGR. ODD.  
 WARSZAWA \* MONIUSZKI 17

*Poleca*

**CHMIELE**

POLSKIE I CZESKIE



**NAJLEPSZEJ  
 JAKOŚCI**



ADR. TELEGR.:  
**GAMBRINUS**

MIELMANN