

# KURJER ZACHODNI

TYGODNIOWY DODATEK ILUSTROWANY

Rok IV.

NIEDZIELA, 4 MAJA 1930 r.

Numer 18.



Ch. Lindberg pozostaje nadal najpopularniejszym lotnikiem amerykańskim. Zaden ze współczesnych bohaterów nie był prawdopodobnie, tyle razy chwytany przez aparat fotograficzny, jak ten pilot. Każdy szczegół jego życia jest ciągle śledzony przez rozwinęty i zsumowany rasobów

# WIELKANOC W SPALE



Witacianin J. Wojtczak oskarowuje p. Prezydentowi białego baranka



Delegacja włościan wraz z księżką i chórem przed ganikiem pałacu w Spale



W pracowni przyrodniczej szkoły powszechnej Nr. 2 w Sosnowcu uczniowie na ćwiczeniach z fizyki.



Szkola gospodarstwa domowego w Redławie pod Gdynią

## PLAC ZAMKOWY DAWNIEJ



Sztach Canaletto ze zbiorów Muzeum Narodowego

## SKAUCI Z ANGLJI W WARSZAWIE

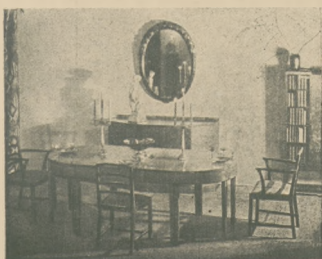


Harczerze angielski składają hołd polskiemu Żołnierzowi Nieznanemu.

## NASZE UZDROWISKA



Tętno w Clechocinku.



Angielska jadalnia ze stołem, białej po obiedzie rozsąba się w trzy oddzielne stoliki.



Salonik, w którym pomieszano rozmaite style (Wiedeń, prof. A. Lorenz).



Z wystawy artysty malarza Sztacha w Paryżu (Sztacha polska zagranicą).

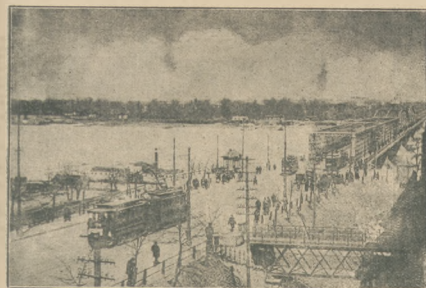




Uczestnicy pięknymi nauczycielstwa i młodzieży szkolnej do Rzymu na placu św. Marka w Wenecji.



Japonki na wyścigach w Paryżu



Krajobraz warszawski nabiera wreszcie lepszego jasnoci. Widoł na most Kierbedzia i Wale.



W włoskiem słońcu



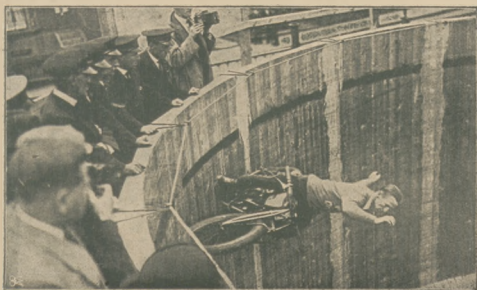
Charlotta Lilius, tłumaczka i recytarka, przybyła z Finlandji do Warszawy, aby zapoznać nas z utworami fińskich poetów.



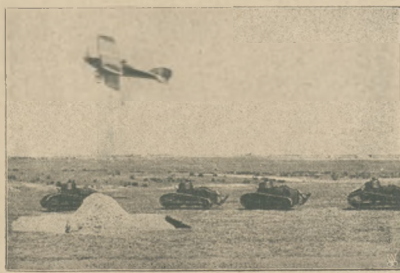
Miniaturowy tor w posiadłości mistrza świata, rowerzysty Sevès, dla ćwiczenia jego dzieci.



Rybak na wyspach Kanaryjskich ze złowioną rybą Ithon.



„Śmiertelna jazda” motocyklisty i akrobata Boba Parry.



Na manewrach w Hiszpanji współdziałają samoloty z tankami



Wspaniały typ wodza Indian.



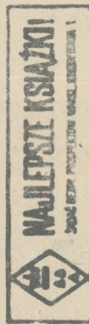
Na polecenie Dep. Szlaku p. Edward Kokoszka skopjewal dla Zemka w Warszawie portret królowej Marii Leszczyńskiej, znajdujący się w Louvrze. Portret malował L. Toequet.



Rejoneador na wspaniałym arabis poluje na kark byka.



Fragment oranżerii, imponujący bogactwem kwiecia.



Śmierć konia na arenie.



Rozszalała stielanka w chlewie.



Najpiękniejsza gwiazda ekranu Jean Crawford.