

# KURJER ZACHODNI

TYGODNIOWY DODATEK ILUSTROWANY

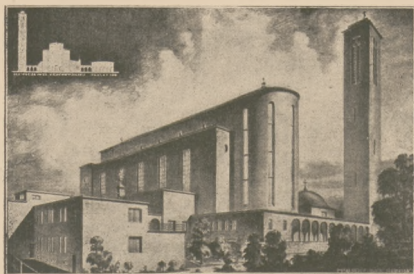
Rok IV.

NIEDZIELA, 8 CZERWCA 1930 r.

Numer 23



## KOŚCIÓŁ MATKI BOSKIEJ ZWYCIĘSKIEJ NA KAMIONKU W WARSZAWIE



Przyszły wygląd kościoła na Kamionku według projektu inż. arch. K. Jakimowicza.

## TURYSTYKA POLSKA



Wycieczka Polskiego Klubu na przyjęciu u transkuskiego ministra robót publicznych.

Delegacja uczniów szkoły Górskiego na święcie wychowania fizycznego i przypobosobienia wojakowego

## MIĘDZYNARODOWY KONKURS NA POMNIK BOLIVARA



1-sza nagroda. Dzieło zbiorowe pięciu francuzów architektów i rzeźbiarzy.

## WYCHOWANIE FIZYCZNE



Oratorium, wykonane przez chóry i orkiestrę sem. żeńskiego i męskiego w Lesznie (Włp.), pod batutą p. dyryg. Dziwiskowskiej i spóładziałem prof. Sudhoffówny, prof. Materny i prof. Szpanaru



Drzewo, pod którym odpoczywał Tadeusz Kościuszko przed bitwą Maciejowską.



Drużyna policyjnego klubu sportowego w Będzinie



Wycieczka harcerzy ze szkoły rzemieślniczej z Olkusza przy ruinach zamczyska w Tenczyńku pod kier. prof. Wiatrowskiego.



Kunina i T. Wesołowski w scenie ze sztuki „Słaba pleć”, granej w Teatrze Polskim w Warszawie.



Pasterz i owce. U stóp góry Synaj od wieków nie się nie zmienia.



Skat ta cera  
Ach już wiem  
— Toż to  
**LESCHNITZERA**  
**KREM**  
Przeciw Piegom  
i innym nieczystościom cery.  
Krem 3.15, mydło 2.30  
W apt. i drog. Gdzie niema, wprost  
Apt. Drancz i S-ka. Bielsko.



Angielski następca tronu na wyścigach olicerskich.



Skok do wody amerykanki ze skrepowanemi rękami i nogami.



Osemka na treningu



Taniec harcerek szkockich.



Zabawa w Neptuna.



Przejazdka na nartach wodnych.



*Igraszki na plaży.*



*Najpierwszy atleta japoński, Tamanizibi, ze swą narzeczoną.*



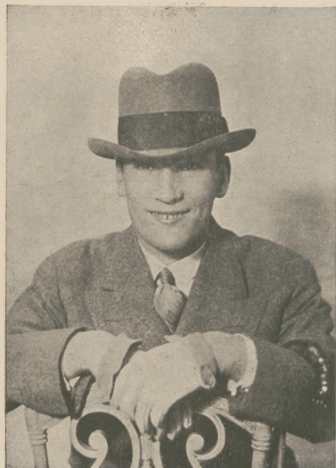
*Konkurs szybkości i dokładności w zmywaniu naczyń, urządzony przez panie w Hollywood.*



*Ten chłopczyk to rodła państwa Udolpar w Indiach Wschodnich.*



*Wiedeńska wytwórnia „Selenophon” nakręciła z najpopularniejszą naszą pieśniarką, Hanką Ordonówną, szereg dodatków dźwiękowych w jej przebogłym repertuarze.*



*Karol Hanusz, znany piosenkarz rewiowy, został zaangażowany przez wytwórnię „Metro-Goldwyn-Mayer” do występów w filmach dźwiękowych.*