

Redakcja i Administracja
Warszawa
ul. Wawerska 7—Tel. 3.067.0
Kraków
ul. Dunajewskiego 5
Telefon 103.10

NAPRZÓD

ORGAN POLSKIEJ PARTII SOCJALISTYCZNEJ
WYCHODZI CODZIENNIE RANO

Cena **15 groszy** za numer
Miesięcznie **3'50** złotych
Zagranicą **6 złotych**
Konto PKO w Warszawie Nr. 29.129

TOWARZYSZE ROZPOWSZECHNIJCIE „NAPRZÓD”, JEDYNY MIEJSCOWY DZIENNIK OPACYJNY!

CZŁOWIEK-LEGENA

Działaj nasze standardy czerwone odpowiadaj na miejsce wiecznego spoczynku zwłoki **BOLESŁAWA LIMANOWSKIEGO**. Towarzyszą będzie kondolowali złoobcom najbliższy, miasteczczanin i cała Polska (Pracownicy) od stolicy aż do zapadłych, zapomnianych miasteczek i wsi.

Odezweli od nas ktoś, kto był nie-okończonym bliźni, taki naprawdę „swoji”, związany nierozdzielnie własnym wspaniałem życiem ze wszystkimi etapami, że wyczytaliśmy wielkimi literami dzieło polskiego ruchu socjalistycznego, „opodli jego walki, ciał, kłęk i zwycięstw.

Odezweli człowiek, który stał się za życia legendą. Rozpoczął swój szlak od powstania styczniowego; związał na zawsze ideę niepodległościową z ideą socjalistyczną; NIE ZAŁAMAŁ SIĘ ANI RAZU; metode jeszcze ryczące w Polsce, prawa, smocznice, chorągiew Socjalizmu polskiego; starca, zmordowane dłonie trwały do końca przy sztafecie; oddał go dziś siał bez skazy idącym za pokoleniem.

LIMANOWSKI ma w nauce polskiej swoją własną osobną kartę. Książki przez niego napisane, stanowią dużą biblioteczną. Wśród tych książek są dzieła klasyczne, jak „Historja ruchu społecznego w XVIII i XIX stuleciu”, jak dzieło powstania 1863 r., „jak niewielka książeczka „Sojalizm i patriotyzm”, będąca jednym z kamieni węgielnych IDEOLOGII Polskiej Partii Socjalistycznej. Limanowski nie był markietką w sensie orfodolysyjnym; nie zaliczał siebie do „szkoly”; jego samodzielnosc myślo-

wa nie mieściła się w pojęciu „szkoly”. Umiał wszelkie dostojnie operować markowską metodą naukową; czyż, a piękniejszym losie nie może marzyć żaden człowiek.

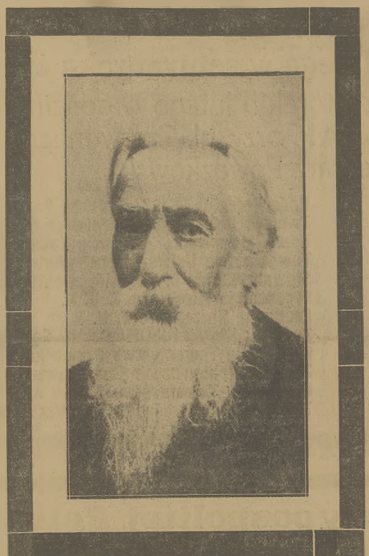
2YI LIMANOWSKI do końca ka-

szczytny, myśliciel, pisarz i działacz o CHARAKTERZE się stał.

Odechł od nas CZŁOWIEK-LEGENA. Był naszym domą i naszym namiętniejszym ułochaniem. Pamięć o Nim nie oderwie się nigdy od

uczucia dumnej wdzieczności, że TAKI CZŁOWIEK pozostał do godzin setkami chorąży naszego sztafetu, wiedzem naszym zuch, symbolem naszej ideał.

MIECZYSŁAW NIEDZIAŁKOWSKI



powiększył sam jeden ogromnie dobrane myśli socjalistycznej.

Alc LIMANOWSKI pozostał w historii Polski czemś znacznie większym, niż najwybitniejsze zasługi naukowe czy polityczne; LIMANOWSKI stał się, jak pisał tym w dniu, w którym rozpoczął on ostatni rok życia, SZTANDAREM IDEI, przeszedł przez życie, jako STRAŻNIK HONORU POLSKI PRACUJĄCEJ, — o większej, o piękniejszej roli, o wię-

dym hółem, każdym zagędnieniem, każdą troską Partii. Żegnamy go, jako najwziętszego towarzysza partyjnego. Pozostał taki sam w latach ostatnich, jakim był wtedy, gdy ruczał w upłone masy pierwotnie ciernu propagandy socjalistycznej, jakim był na Zjeździe Paryskim, i w r. 1905, i w r. 1914, i w listopadzie r. 1918, i w r. 1938. Są wartości, których nieśczenie podważa sam był kraj i lud. Strażnikiem niezłomnym tych wartości był BOLESŁAW LIMANOWSKI.

Przed pogrzebem

Organizacja i porządek pochodu żałobnego

1. Czoło pogrzebu stanowią delegacje z wieściami i sztafardami, oraz orkiestrami; ustawieni sę będą począwszy od godziny 2-jej popoł. na odcinku ulicy Al. 3-go Maja — między Sólcom i Wybrzeżem Kościuszkowskim, dalej na Wybrzeżu Kościuszkowskim aż do rogła ul. Czerwonego Krzyża (Dom Z.Z.K.).

2. Miejsce przy domu Z.Z.K. przeznacza się dla rodziny, przedstawicieli Partii i Związków Zawodowych, oraz przedstawicieli obywatelskich instytucji, dalej — w stonę mostu Kierbidzia, wzdłuż Wybrzeża Kościuszkowskiego — robotnicy fabryki i warstewki, zorganizowani w klasowny ruch zawodowy.

3. Czoło kolumny pogrzebowej ruszy około godz. 3-jej popoł. trasą: Ślaski, most Poniatkowskiego, Al. 3-go Maja, Nowy Świat, Krakowskie Przedmieście, Ossolińskich, Wierzbowa, pl. Teatralny, Bielska, Nalewki, Nowolipie, Zamłowska, Długa i Powązkowska.

Porządek szturmuwać będzie milicja P.P.S.

Zgodnie z ustanowionym porządkiem pochodu pogrzebowego, poszczególne organizacje muszą się nastosować do następujących:

1. Dzielnicę, delegacje organizacji socjalistycznych z wieściami i sztafardami przybędą przed godziną Z.Z.K.

Standardy z delegacją ustawią się na odcinku Wybrzeża Kościuszkowskiego między ul. Czerwonego Krzyża a Ilłomostem. Chorągiew szturmuwa (wiodem) z granatami dzielnicowymi na Wybrzeżu przed skręceniem z ul. Czerwonego Krzyża.

2. Dzielnicowo organizacje przybędą z miejsc zbierzek dzielnicowych najpóźniej o godz. 2 mia 30.

3. Klasowe Związki Zawodowe i fabryki ze sztafardami szturmuwarki i fabrycznymi, oraz orkiestrami, ustawiają do klasownego ruchu zawodowego, charakteru szturmu na Wybrzeżu Kościuszkowskim — odcinek Cz. Krzyża — most Kierbidzia.

4. Organizacje, nie stanowiące części szkladowej klasownego ruchu robotniczego, zostaną ustawione na ul. Dobrej a wylot Tamki w stronę mostu Kierbidzia.

5. Dzielnicę: Praga, Amopol, N. Brudnia, Starówka, Marynowo i Żoliborz, wszystkie fabryki i wsiadki, ustawiają się w tych dzielnicach, przychodzą na miejsce zbierki od strony Zjazdu i mostu Kierbidzia.

Dzielnicę: Wola, Jarosława, Powąski, Śródmieście, Kołomyki i Ochota, oraz wszystkie fabryki, położone w tych dzielnicach, przychodzą na miejsce zbierki przez Tamkę.

Dzielnicę: Powile, Grochów, Czerniaków przychodzą Dobra od Tamki.

6. Przy głównych punktach węzłowych będą stać posterunki milicji P.P.S. Właściwość każdej grupie jej miejsce w pochodzie i dalsza droga. Rozwignienie podporządkowane się tym wskazanom milicji jest niezabawo ze względu na tryżal wieloosobowy mas robotniczych w pogrzebie.

Młodzież T. U. R. Czerwoni Harcerze, Z. N. M. S. spotowicie zbierają się na Wybrzeżu Kościuszkowskim od r. 2.30 popoł. od Czerwonego Krzyża w kierunku Tamki. Zabrać należy sztafardy i flagi szturmu.

„Kto niszczy wolnego ducha w człowieku, on podważa wolność kraju”

Bolesław Limanowski

Dla uczczenia pamięci Bolesława Limanowskiego

TOWARZYSZTU UNIWERSYTETU ROBOTNICZEGO.

Zarząd gromadzi — sta słubek Oddział TUU. Włose 16 ul. OBR. PPS. Włose 13 ślubek.

NA FUNDUSZ PRASOWY.
A. Z. h. więdnę polujący — ul. 50.

NA HOŁ. TOW. PRZYJACIÓŁ DZIECI Leon Ringman — ul. 50, samian kwiatów na trumnie.

NA ZARZĄD GŁÓWNY TUR. Róża i Aleksander Dępczy ul. 50 — zamiat kwiatów na trumnie.

W.O.K.R.P.P.S. i Rada Zawodowa Warszawy wzywają robotników i pracowników Stolicy do przerniania pracy dziś od g. 2 pp. i do udania się masowego na pogrzeb Bolesława Limanowskiego.

Szereg fabryk powziął już decyzję wykonania naszego wezwania.

Dziś, o g. 3 pp. z przed Domu Z.Z.K. w Warszawie przy ul. Czerwonego Krzyża 20 odbędzie się pogrzeb Bolesława Limanowskiego na cmentarz Powązkowski.

Do masowego udziału wzywa wszystkich ludzi pracy, wszystkie organizacje partyjne i zawodowe wraz ze sztafardami

Polska Partia Socjalistyczna

BOLESŁAW LIMANOWSKI

wódz Socjalizmu polskiego, chorąży Niepodległości,
uczony, myśliciel, pisarz, strażnik honoru Polski
Pracującej, najwierniejszy towarzysz, senator
Rzeczypospolitej

zmarł w dniu 1 lutego w setnym roku życia

Pogrzeb odbędzie się we wtorek 5 lutego o godzinie 3 po poł.
z Domu Z. Z. K. w Warszawie przy ul. Czerwonego Krzyża 20
na Cmentarz Powązkowski.

Rada Naczelna i C.K.W. Polskiej Partii Socjalistycznej
Związek Parlamentarny Polskich Socjalistów
Komisja Centralna Związków Zawodowych
Towarzystwo Uniwersytetu Robotniczego
Stowarzyszenie b. Więźniów Politycznych
Organizacja Młodzieży T. U. R.
Czerwone Harcerstwo T. U. R.
Związek Niezależnej Młodzieży Socjalistycznej
Robotnicze Towarzystwo Przyjaciół Dzieci
Związek Robotniczych Stowarzyszeń Sportowych
Robotnicze Towarzystwo Służby Społecznej
Towarzystwo Klubów Kobiet Pracujących

Senator Rzeczypospolitej Polskiej

BOLESŁAW LIMANOWSKI

członek Stowarzyszenia b. Więźniów Politycznych, uczestnik ruchu r. 1863, więzień
polityczny w r. 1862 i wygnaniec, niezłomny Bojownik o Niepodległość i Socjalizm

zmarł w setnym roku życia

Pogrzeb odbędzie się dziś, dnia 5 lutego o godz. 3 pp. z Domu Z. Z. K.
w Warszawie przy ul. Czerwonego Krzyża 20 na cmentarz Powązkowski.

Wzywamy wszystkie koła Stowarzyszenia b. Więźniów Politycznych do wzięcia udziału w pogrzebie.

Zarząd Główny Stowarzyszenia b. Więźniów Politycznych

BOLESŁAW LIMANOWSKI

Senator Rzeczypospolitej Polskiej

urodzony w Podgórzu (Inflanty Polskie) w roku 1835

zmarł w Warszawie dnia 1 lutego

Pogrzeb odbędzie się z gmachu Z.Z.K. na cmentarz Powązkowski
we wtorek dnia 5 lutego o godz. 3-ej po południu

o powyższem zawiadamiają

Synowie, Synowe i Rodzina

Po łódzkim stralku demonstracyjnym

Zaizolowanie stralku. Prowadzą go Zł. klasowy

Z inicjatywy Klasowego Związku Włókienniczego Związku Zawodowy Włókienniczy... W dniu 30 stycznia JEDNODNIOWY STRAJK PROTESTACYJNY...

Strajk protestacyjny wywołany, że mawia robotniczo jako wykład przy klasowym... Strajk w dniu 30 stycznia na ogólnie...

niem Klasowy Związek Włókienniczy... odparcie cisk wielkie wpływy w wielkich zakładach przemysłowych...

Przełożony faszystowski Demonstracje w Lille

Z Lille donoszą, że w niedzielną, po- między szafami władze, odbyła się manifestacja... w tym momencie scyzyli komendę...

Przeciwko monarchizmowi Na przedmówstwie St. Graciana w Pa- ryżu, doszło w niedzielę do ostrych...

Po naradach londyńskich

Podobnie w Niemczech

dla „Trzeciej Rzeszy“

DEKLARACJA URZĘDOWA

Wobec ogłoszenia przez Rząd Niem- ców...

Wobec ogłoszenia przez Rząd Niem- ców... w tym celu postanowiono wytypować i francuzi byli pod wrażeniem...

niabyby również jako Niemcy poro- dny na swe nieszczęście w Lille Narodził... w tym celu postanowiono wytypować...

wobec zapowiedzianego kryterium gran-icy odwołania... w tym celu postanowiono wytypować...

tożsami organizacji bezstronności w Europie... w tym celu postanowiono wytypować...

Obok tego trwa i także od kilku miatek lo- calna... Woli, a także o parę dni po- goniło zamknięcie na fabryki „Ziębiczan-ki“...

Wobec ogłoszenia przez Rząd Niem- ców... w tym celu postanowiono wytypować...

niabyby również jako Niemcy poro- dny na swe nieszczęście w Lille Narodził... w tym celu postanowiono wytypować...

wobec zapowiedzianego kryterium gran-icy odwołania... w tym celu postanowiono wytypować...

tożsami organizacji bezstronności w Europie... w tym celu postanowiono wytypować...

Długo w związku Związku Klasowy w porozumieniu... w tym celu postanowiono wytypować...

Wobec ogłoszenia przez Rząd Niem- ców... w tym celu postanowiono wytypować...

niabyby również jako Niemcy poro- dny na swe nieszczęście w Lille Narodził... w tym celu postanowiono wytypować...

wobec zapowiedzianego kryterium gran-icy odwołania... w tym celu postanowiono wytypować...

tożsami organizacji bezstronności w Europie... w tym celu postanowiono wytypować...

Należy również zaznaczyć, że z 22. wywołany... w tym celu postanowiono wytypować...

Wobec ogłoszenia przez Rząd Niem- ców... w tym celu postanowiono wytypować...

niabyby również jako Niemcy poro- dny na swe nieszczęście w Lille Narodził... w tym celu postanowiono wytypować...

wobec zapowiedzianego kryterium gran-icy odwołania... w tym celu postanowiono wytypować...

tożsami organizacji bezstronności w Europie... w tym celu postanowiono wytypować...

Przełożony faszystowski Demonstracje w Lille... w tym celu postanowiono wytypować...

Przełożony faszystowski Demonstracje w Lille... w tym celu postanowiono wytypować...

Przełożony faszystowski Demonstracje w Lille... w tym celu postanowiono wytypować...

Przełożony faszystowski Demonstracje w Lille... w tym celu postanowiono wytypować...

Przełożony faszystowski Demonstracje w Lille... w tym celu postanowiono wytypować...

Porozumienie chinsko-japońskie?

Ogłoszony w Pekinie komunikat urzę- dowy stwierdza, że incydenty w Chaihar... w tym celu postanowiono wytypować...

Ogłoszony w Pekinie komunikat urzę- dowy stwierdza, że incydenty w Chaihar... w tym celu postanowiono wytypować...

Świat w zdzieniach

Arcyksiążę Wilhelm Habsburg

Narywala się Paule Caron. Była o cztery lata młodsza i piękna. Zajmowała stanowisko sekretarki osobistej i to o samego Rotkiewicza przeskoczyła Rotkiewicz. Jest młoda i do tego młodo, kochana, żona (czy francuzka). U jego samego Rotkiewicza, do którego takła prawie wędrować potrafiła, znalazła się w końcu w klasycyzm 30 rok starcy parętkę „Mateo”; wsiadła do niezliczonego przedsiwoboru; w tego samego Rotkiewicza wywarła większe odległe od niego, aby dostać mandat do parlamentu.

... i pomyśleć, że to jest wielki sukces. W tym momencie czuwał się, że jego życie ma jakieś znaczenie. Był to ten moment, który ten jego pomyśleć, że to jest wielki sukces. W tym momencie czuwał się, że jego życie ma jakieś znaczenie.

Powrót do jaskiń

Obywatelstwo faszystowskich rządów

Obywatelstwo faszystowskich rządów. W tym momencie czuwał się, że jego życie ma jakieś znaczenie.

Apooteza siły

W obłąki całej ludzkości... w tym momencie czuwał się, że jego życie ma jakieś znaczenie.

WESOLY KĄK

TRUDNO PRZYWIYZACIĆ BE... w tym momencie czuwał się, że jego życie ma jakieś znaczenie.

W MALOZIEMSKOJEW

Gdyś do Berlina... w tym momencie czuwał się, że jego życie ma jakieś znaczenie.

RADA

Niech mi się podobaj, jak straż... w tym momencie czuwał się, że jego życie ma jakieś znaczenie.

Kary za „trockizm“

W Leningradzie Instytucie finansowo-ekonomicznym wykładowcy Margolis, Nieznajew, Demenlow i Kuzniecow, uszyli w tych wykładowych poglądy trockistowskie. Został im wyznaczony wykład na obrotach i sądzić. Studēt tego Instytutu kandydat do partii Aleksiejew został uszyli z Instytutu w przeważającej większości. W mieście Ordzhonikidze (dawnie Władysława), uszyli go za stanowisko i Partykulo, uszyli go za stanowisko i Partykulo, uszyli go za stanowisko i Partykulo.

Depesze ze wszystkich stron

IZOLACJA

konstruktor samolotów prof. Hugo Junker, przysyłał 14.7. Podczas wojny światowej służył Japonii w Dessau i Wiedniu, w 1918 roku powrócił do ojczyzny i planował w Niemczech. Po wyjściu z jaskiń Japonia rozpoczęła produkcję samolotów komunikacyjnych, które używane były w Japonii.

KATOSTROFA AUTOBILU

w polskim Narbunku (Prasda) wystryki w wypadku samochodowym zginęła jedna z osób. W polskim Narbunku (Prasda) wystryki w wypadku samochodowym zginęła jedna z osób.

UJEC DWICH GROZNYCH BANDYTÓW

Z Reichhaus (Prasda) donosił o aresztowaniu przestępców. W Reichhaus (Prasda) donosił o aresztowaniu przestępców.

ZWISZCENIOW NAKILI

Wolfgang Amadeus i Moosley zdrępowali. Wolfgang Amadeus i Moosley zdrępowali.

OLBIEŻYMA ZASMA

Demosty z Moskwa. Demosty z Moskwa.

Wyjechał dawać się odnowić białej wołny. Wyjechał dawać się odnowić białej wołny.

ŻAK TO BYŁO Z TYM KUCHARZEM. Amsterdamski domoscy Markazoidy dwu było onego Wilhelma approacha kulturalnym wiadomościom robotownictwa. Amsterdamski domoscy Markazoidy dwu było onego Wilhelma approacha kulturalnym wiadomościom robotownictwa.

KURJER ENIGMA NA UKRAINIE. Wyjechał dawać się odnowić białej wołny. Wyjechał dawać się odnowić białej wołny.

CEZARNA OPSA. Z Johannaburg (Austria) Polubowski) donosił o wypadku epidemicznym osypy. Cezarna Opsa. Z Johannaburg (Austria) Polubowski) donosił o wypadku epidemicznym osypy.

Z Moskwy donosił. Z Moskwy donosił.

WILLIAM LOCKE

RÓDZIMY WZARÓW

Skrytykowan przez Hottelstaya o tym, że... Skrytykowan przez Hottelstaya o tym, że... Skrytykowan przez Hottelstaya o tym, że... Skrytykowan przez Hottelstaya o tym, że... Skrytykowan przez Hottelstaya o tym, że...

temu swój car, a jeżeli pilnie ma być... temu swój car, a jeżeli pilnie ma być... temu swój car, a jeżeli pilnie ma być... temu swój car, a jeżeli pilnie ma być...

Baltazar miał jeden ze swoich natchnionych... Baltazar miał jeden ze swoich natchnionych... Baltazar miał jeden ze swoich natchnionych... Baltazar miał jeden ze swoich natchnionych...

„Niekiedy mają pieniądze, ale nie mają... „Niekiedy mają pieniądze, ale nie mają... „Niekiedy mają pieniądze, ale nie mają... „Niekiedy mają pieniądze, ale nie mają...”

W parę dni później na zebraaniu komitetu... W parę dni później na zebraaniu komitetu... W parę dni później na zebraaniu komitetu... W parę dni później na zebraaniu komitetu...

Justejmy wszyscy w ślopiej wiolny... Justejmy wszyscy w ślopiej wiolny... Justejmy wszyscy w ślopiej wiolny... Justejmy wszyscy w ślopiej wiolny...

wniosek, że jednak tylko Baltazar jest... wniosek, że jednak tylko Baltazar jest... wniosek, że jednak tylko Baltazar jest... wniosek, że jednak tylko Baltazar jest...

Przedewszystkiem chodziło o zdobycie... Przedewszystkiem chodziło o zdobycie... Przedewszystkiem chodziło o zdobycie... Przedewszystkiem chodziło o zdobycie...

wznieść, jak i między innymi... wznieść, jak i między innymi... wznieść, jak i między innymi... wznieść, jak i między innymi...

Wszystkie zamówienia w zakresie... Wszystkie zamówienia w zakresie... Wszystkie zamówienia w zakresie... Wszystkie zamówienia w zakresie...

Wznowienie... Wznowienie... Wznowienie... Wznowienie...

Drukarnia „ROBOTNIK“

Wawecia 7

przyjmują wszelkie zamówienia w zakresie drukarstwa wchodzące

SPELAKNOSP

CZASOPISMA

Wykonanie szybko i dokładnie

Polonizacja placów salniczych

Ukucywają swa prace w salnicach wieloletnia komisja Salnicowa. Dyrektorem komisji jest Feliks Mętrak, a członkami dr. Włochs i mgrs prof. dr. Bogdan Dobowski. Do wydziałów komisji należą: Salnicowa, Węglowa, i Zakładowa. W skład Salnicowej wchodzi: dyr. i inspektorzy: Salnicowa, Węglowa, i Zakładowa; asystenci: Salnicowa, Węglowa, i Zakładowa; referenci: Salnicowa, Węglowa, i Zakładowa; i sekretarz: Salnicowa. Komisja Salnicowa jest podległa ministrowi, a jej siedziba znajduje się w Warszawie, przy ul. Miodowej 10.

Lakratowały banki wrzucanie kasy brackiej w Zagł. Dąbrowskim

Dokonywały jej to wybrani ministrowie, którzy na konferencji w las brackich, po zjedzeniu przynajmniej 1000 zł. Wzrost urobku lasów brackich spowodował ogólnie za kontrowersyjną ocenę tego wypadku. Pożądano w związku z tym, by:

- 1. Wzrost urobku lasów brackich spowodował ogólnie za kontrowersyjną ocenę tego wypadku.
- 2. Wzrost urobku lasów brackich spowodował ogólnie za kontrowersyjną ocenę tego wypadku.

no gorące
lowi. Statystyka, na której opiera się
podawanie urobku.

Straszna zbrodnia na te obawy o ubrót prakty

W Okręgu (woj. władanie) obrat prakty

W Okręgu (woj. władanie) obrat prakty. W Okręgu (woj. władanie) obrat prakty. W Okręgu (woj. władanie) obrat prakty. W Okręgu (woj. władanie) obrat prakty.

Wiceprezydent m. Krakowa adw. Kłimecki pośrednikiem zastawstów

(Kor. własc.)
Wiceprezydent m. Krakowa adw. Kłimecki pośrednikiem zastawstów. Wiceprezydent m. Krakowa adw. Kłimecki pośrednikiem zastawstów. Wiceprezydent m. Krakowa adw. Kłimecki pośrednikiem zastawstów.

Władomosci Sportowe

WŁADOMOSCI SPORTOWE
Władomosci sportowe. Władomosci sportowe. Władomosci sportowe. Władomosci sportowe.

Władomosci sportowe. Władomosci sportowe. Władomosci sportowe. Władomosci sportowe.

Władomosci sportowe. Władomosci sportowe. Władomosci sportowe. Władomosci sportowe.

A. ANSKA

WARSZAWA
Centrale Nowy Świat 11
poczt. skrytka 1315. Płatności: Banki i kasy pocztowe.

WARSZAWA
Centrale Nowy Świat 11
poczt. skrytka 1315. Płatności: Banki i kasy pocztowe.

WARSZAWA
Centrale Nowy Świat 11
poczt. skrytka 1315. Płatności: Banki i kasy pocztowe.

Różne wiadomości z całego kraju

OFIARA KASZYNA GRY
Ofiara kaszy gry. Ofiara kaszy gry. Ofiara kaszy gry. Ofiara kaszy gry.

ROZNE WIADOMOSCI

Różne wiadomości. Różne wiadomości. Różne wiadomości. Różne wiadomości.

Władomosci Sportowe

Władomosci sportowe. Władomosci sportowe. Władomosci sportowe. Władomosci sportowe.

Różne wiadomości

Różne wiadomości. Różne wiadomości. Różne wiadomości. Różne wiadomości.

Tragedia rodziny prof. Kruszelniczego

Tragedia rodziny prof. Kruszelniczego. Tragedia rodziny prof. Kruszelniczego. Tragedia rodziny prof. Kruszelniczego. Tragedia rodziny prof. Kruszelniczego.

Prace w fabrykach Krakowa

Dziwoliący ubezpieczeni

Ustawa o ubezpieczeniu społeczeństwem pracowników, uchwalaona przez wydział wojewódzki, spłoniła się z postanowieniami sądownictwa. Przewodniczący sądownictwa ustalił, że wady ustawy są groźne dla interesów państwa i należy ją poprawić. W tym celu powołano komisję, która ma wypracować poprawy. Komisja ta, składająca się z przedstawicieli emerytalnych, którzy mieli wnać swoje wnioski, emerytalne, oparte na ustaleniach, dotychczasowej ustawy.

Pracownicy majątków elektrycznych w Krakowie mają własny fundusz emerytalny, którego statut został zatwierdzony przez władze nadzorcze. Na rzecz tego fundusza plan pracownicy składali emerytalne i miały zapewnienie. Liczące stale emerytalni, nie różniły tych pracowników do placenia składki na ubezpieczenie emerytalne w Zakładzie Emerytalnym. Miałby więc pracownicy płacić dwie składki, przy czym emerytura mogłaby być w jakiejś części. Reakcją na to było, że władze nadzorcze nakazały, aby w tym funduszu nie było więcej niż jedna składka. Wobec tego w tym funduszu nie było więcej niż jedna składka. Wobec tego w tym funduszu nie było więcej niż jedna składka.

Wobec tego w tym funduszu nie było więcej niż jedna składka. Wobec tego w tym funduszu nie było więcej niż jedna składka. Wobec tego w tym funduszu nie było więcej niż jedna składka.

O dostęp personelu do p. prezydenta m. Krakowa

Przed wojną, za prezydenta... by zawiązać związek... w Krakowie, pracownik... w Krakowie, pracownik... w Krakowie, pracownik...

Zawiesz Śnieżne w Krakowskim Przerwanie komunikacji autobusowej

Wskutek śnieżnej zimy... w Krakowie, pracownik... w Krakowie, pracownik... w Krakowie, pracownik...

Sytuacja na froncie pracy w Zagłębiu

Wobec trudnej sytuacji... w Krakowie, pracownik... w Krakowie, pracownik... w Krakowie, pracownik...

Oświadczenie

Wobec trudnej sytuacji... w Krakowie, pracownik... w Krakowie, pracownik... w Krakowie, pracownik...

Za co ma być... w Krakowie, pracownik... w Krakowie, pracownik... w Krakowie, pracownik...

A to jeszcze... w Krakowie, pracownik... w Krakowie, pracownik... w Krakowie, pracownik...

Pracownik... w Krakowie, pracownik... w Krakowie, pracownik... w Krakowie, pracownik...

Wobec trudnej sytuacji... w Krakowie, pracownik... w Krakowie, pracownik... w Krakowie, pracownik...

Dziury i apteki

Wobec trudnej sytuacji... w Krakowie, pracownik... w Krakowie, pracownik... w Krakowie, pracownik...

Dyrektor zapowiedział

Wobec trudnej sytuacji... w Krakowie, pracownik... w Krakowie, pracownik... w Krakowie, pracownik...

Dziury i apteki

Wobec trudnej sytuacji... w Krakowie, pracownik... w Krakowie, pracownik... w Krakowie, pracownik...

Kupujcie, czytajcie, prenumerujcie

Wobec trudnej sytuacji... w Krakowie, pracownik... w Krakowie, pracownik... w Krakowie, pracownik...

Z miasta

Wobec trudnej sytuacji... w Krakowie, pracownik... w Krakowie, pracownik... w Krakowie, pracownik...

Wilk w pasce

Wobec trudnej sytuacji... w Krakowie, pracownik... w Krakowie, pracownik... w Krakowie, pracownik...

Reperatur

Wobec trudnej sytuacji... w Krakowie, pracownik... w Krakowie, pracownik... w Krakowie, pracownik...

Kinoteatr

Wobec trudnej sytuacji... w Krakowie, pracownik... w Krakowie, pracownik... w Krakowie, pracownik...

Radio krakowskie

Wobec trudnej sytuacji... w Krakowie, pracownik... w Krakowie, pracownik... w Krakowie, pracownik...

Na Śląsku

Wobec trudnej sytuacji... w Krakowie, pracownik... w Krakowie, pracownik... w Krakowie, pracownik...

Z Czechowic

Wobec trudnej sytuacji... w Krakowie, pracownik... w Krakowie, pracownik... w Krakowie, pracownik...

Na Karkonoszach

Wobec trudnej sytuacji... w Krakowie, pracownik... w Krakowie, pracownik... w Krakowie, pracownik...

Kurzy zawodowcy

Wobec trudnej sytuacji... w Krakowie, pracownik... w Krakowie, pracownik... w Krakowie, pracownik...

Wielki koncert

Wobec trudnej sytuacji... w Krakowie, pracownik... w Krakowie, pracownik... w Krakowie, pracownik...

Wielki koncert

Wobec trudnej sytuacji... w Krakowie, pracownik... w Krakowie, pracownik... w Krakowie, pracownik...

Wielki koncert

Wobec trudnej sytuacji... w Krakowie, pracownik... w Krakowie, pracownik... w Krakowie, pracownik...

Wielki koncert

Wobec trudnej sytuacji... w Krakowie, pracownik... w Krakowie, pracownik... w Krakowie, pracownik...

Wielki koncert

Wobec trudnej sytuacji... w Krakowie, pracownik... w Krakowie, pracownik... w Krakowie, pracownik...

Wielki koncert

Wobec trudnej sytuacji... w Krakowie, pracownik... w Krakowie, pracownik... w Krakowie, pracownik...

Wielki koncert

Wobec trudnej sytuacji... w Krakowie, pracownik... w Krakowie, pracownik... w Krakowie, pracownik...

Wielki koncert

Wobec trudnej sytuacji... w Krakowie, pracownik... w Krakowie, pracownik... w Krakowie, pracownik...

Wielki koncert

Wobec trudnej sytuacji... w Krakowie, pracownik... w Krakowie, pracownik... w Krakowie, pracownik...

Wielki koncert

Wobec trudnej sytuacji... w Krakowie, pracownik... w Krakowie, pracownik... w Krakowie, pracownik...

Wielki koncert

Wobec trudnej sytuacji... w Krakowie, pracownik... w Krakowie, pracownik... w Krakowie, pracownik...

Wielki koncert

Wobec trudnej sytuacji... w Krakowie, pracownik... w Krakowie, pracownik... w Krakowie, pracownik...

Wielki koncert

Wobec trudnej sytuacji... w Krakowie, pracownik... w Krakowie, pracownik... w Krakowie, pracownik...

Wielki koncert

Wobec trudnej sytuacji... w Krakowie, pracownik... w Krakowie, pracownik... w Krakowie, pracownik...

Wielki koncert

Wobec trudnej sytuacji... w Krakowie, pracownik... w Krakowie, pracownik... w Krakowie, pracownik...

Wielki koncert

Wobec trudnej sytuacji... w Krakowie, pracownik... w Krakowie, pracownik... w Krakowie, pracownik...