

KURJER ZACHODNI

St. Anny 12.
Biblioteka
Jagiellońska

»ISKRA«

ROK XXIX

Dnia 24—26 grudnia 1938 r.

Nr. 353

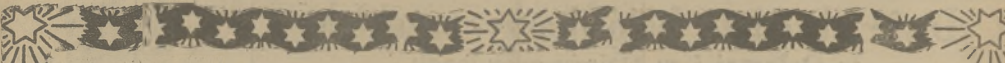
Przeznaczona miesięczna z odnośnikiem do d... i przesyła pocztowa

2.50

Adres Redakcji i Administracji: Sosnowiec, Piłsudskiego 4. Telef.: Red. 67064, Adm. 61078

P.K.O. 302.712

Opłata pocztowa uiszczona gotówką



Narodzenie Chrystusa Pana — obraz de polity

FRANCISZEK KARPIŃSKI

PIESŃ O NARODZENIU PANSKIM

Bóg się rodzi, moc truchleje,
Pełn niebosów — obuszony;
Ogień kruszeje, blask ciemnieje,
Ma granice — nieskończony.
Wzgardzony — okrzyk chwalebny,
śmiertelny — król nad wszechmi!
A Słowo Ciałem się stało
I mieszkało między nami.

Cóż, niebo, masz nad ziemiany?
Bóg porancił szczyście lewle,
Wszedł między lud ukochany,
Dzieląc z nim trudy i znoje!
Niamalo cierpiał, niamalo,
Żeśmy byli: winni sami.
A Słowo Ciałem się stało
I mieszkało między nami.

W niedziej siośle urodzony,
Żył mi za kielibę dane!
Cóż jest? czym był otoczony?
Bydło, pastusze i siano!
Ułody! was to spotkało
Wiaść go przed bogaczami!
A Słowo Ciałem się stało
I mieszkało między nami.

Potem i króle wędziami,
Cena się między prostotą,
Nisząc dary Pana w domu:
Mirro, kadzidło i złoto.
Bóstwo to razem zmieszano
Z wieśniaczkami; ofiarami!
A Słowo Ciałem się stało
I mieszkało między nami.

Podnień rękę, Boże Dalecie,
Błogosław ojczyznę miłą,
W dobrych rodach, w dobrym bycie—
Wspieraj jej siłę swą siłą,
Boż nasz i matkę naszą,
I Twoje wieki z miłaniami!
A Słowo Ciałem się stało
I mieszkało między nami.

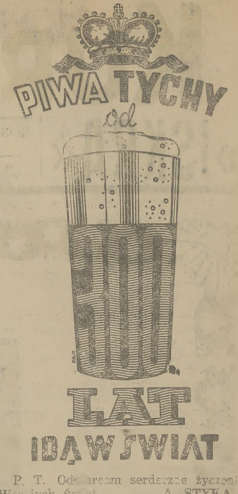
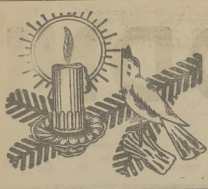


SERDECZNE ŻYCZENIA WESOŁYCH ŚWIĄT

składa Przyjacidom, Prenumeratorom i Czytelnikom

WYDAWNICTWO

„KURIERA ZACHODNIEGO“



P. T. Odbiorcom serdeczne życzenia
Wesołych Świąt
A. STYKA

Zadymka śnieżna W KIEŁCEM

KIEŁCE, 23.12. PAT. Przez całą noc w Kiełce zdmiało śniegiem białym śnieżną śnieżną, powodując na drogach metrowe zaspę. Zaspę tę utrudniają znacznie szeroko rozłożone na Kiełce komunikacje autobusowe, prowadzące na liniach dalekobieżnych znacząco opóźniając pasażerskich, dalekobieżną do północy goźniar.
W komunikacji kolejowej podług dalekobieżnej przychodzi w dalszym ciągu z opóźnieniami, przekraczającymi niejednokrotnie 2 godziny. W dniu dzisiejszym wiadr ustal; śnieg przestał padać

Dwie zbrodnie bojówkarzy czeskich w Orłowej i w Dzieńmorowicach

W nocy z czwartku na piątek bojówkarze czeski dolałi napaści na dom polski na Sejm Śląski dr. Franciszka Bajorka w Orłowej. Bojówkarze rzucili kilka granatów ręcznych, które obłożyły się w ramy okien. Wstrząsk wybuchł wystrzały napaści, zsyły w mieszkaniu polski Bajorka. Napastnicy uciekli pod osłoną nocy.
Również tej samej nocy miał miejsce drugi zbrodniczy napad bojówkarzy czeskich, tym razem na posterunek policjantów w Dzieńmorowicach w powiecie Przesmyk. W chwili gdy funkcjonariusze policjantów w Warszawie i Górnicy

wywarł z lokalu na dziedzińcu, bojówkarze czeszy z ułecyca w ciemnościach obwołali ich granatami ręcznymi. Obaj posterunkowi zostali ciężko ranni, przy czym starsi Wawrasa znajdujący się w sąsiedztwie ofiarom, jest bezradnie, my Polska w obu wypadkach weszła energicznie ażeleżwić.
W związku z terrorystyczną akcją bojówkarzy czeskich na Śląsku Zachodnim

skam, a w szczególności z powodu dokonania w nocy z 23 na 24 bm. podżucania materiałów wybuchowych pod posterunek policji wojewódzkiej śląskiej w Dzieńmorowicach, oraz pod wozem kareta dr. Bajorka w Łosach przy wojewódzkiej śląskiej zarządził w dniu 23 bm. jako odwet natchemniczym wyśledzić 50 obywateli: zszakich z Dzieńmorowic i 50 obywateli czeskich z Łosów.

Pałac Inwalidów w płomieniach

Archiwa spaliły się, grób Napoleona ocalono

PARYZ, 23.12. (PAT). W czwartek 22 grudnia około godziny 9 wieczorem z nieustalonej doład przesypany w jednym z najpiękniejszych gmachów Paryża, t. j. w Pałacu Inwalidów wybuchł pożar, który zniszczył się z dużą szybkością zagrożił całemu kompleksowi budynków Pałacu. Jak wiadomo Pałac Inwalidów zbawdony przez alanoego architekta Misard'a z końca Ludwika 14, mieści w sobie budowle kopułowe grobu Napoleona Igo, kofeju, muzeum wojaka oraz komendę włoską miasta Paryża. Pożar wybuchł w skrypcie palenicy, wychodzącym na t. zw. Bspła nad Inwalidów. W skrypcie tym znajduje się komenda garnizonu paryskiego. Płonienie objęło wkrótce cały dach skrypcy oraz znaczną część fasady od strony Płacu Inwalidów.

Akce ratunkowa szalarniowych natychmiast podjął ówczesny aglowej zarządca na znaczne trudności za względu na zamknięcie gmachów wodnych. Po kilku godzinach akcji zdolano jeżak szokalizować, tak, że pożar nie rozszerzył się na pozostałe części gmachu. Około północy sytuację zdolano częściowo opanować. Straty nie są jeszcze znane.
Pożar Pałacu Inwalidów ugaszony został o godz. 23.15. Pastwą płomieni były archiwum, Podczerzą całej ratunkowej obecni byli marzysk Petain i min. oświaty Zay. Następnie przybył również prezydent Daladier i min. Sarraut.

Wacław Wach
Dąbrowa Górna,
ul. Królowej Jadwigi 43.
składowa Szan. Klientom
życzenia
WESOŁYCH ŚWIĄT

**Wolna strefa dla Polski
W KŁAJPEZDIE**
KOWNO, 23.12. — We czwartek w gmachu urzędu zagranicznego w Kownie została podpisany nowy polsko-litewski traktat handlowy, puzulu tranzytowo-polskiego drewna ma być ulnowiona w porcie w Kłajpedzie oraz w dziedzinie gospodarczej osiągnięto normalizację stosunków polsko-litewskich.
Ważną częścią nowego traktatu dotyczącego poru w Kłajpedzie. Traktat postanawia, że dla ulnowienia handlu tranzytowego polskiego drewna ma być ulnowiona w porcie w Kłajpedzie wolna strefa dla Polski.

**Bandyci zrabowali
NA ULICY MILION FRANKÓW**
PARYZ, 23.12. PAT. Bandyci jadący samochodem, napaści na inkasanta jednego z banków paryskich, zabierając mu przeszło milion franków. Inkasent jest ranny.
Napaść bandyci została dokonany w godzinę dzień na jednej z ulic Paryżu o godz. 10 rano. Bandyci zrabowali zbier.

Milion morgów na parcelację oddadzą żydzi na Węgrzech

BUDAPEST, 23.12. Na zabranie zjednoczonej partii rządowej, nauster sprawiła, że dołd Tamaai Nier' przedstawił swój projekt ustawy, dotyczącej żydów.
Według projektu, za żydów uważani są żydzi, którzy byli i pół krwi, natomiast nie są uwzględnieni — ci, którzy mają jedną czerwiarkę żydowską, a spośród pół-żydów ci, którzy urodzili się w małżeństwie zawartego przed 1 stycznia 1938 r., o ile strona żydowska ochrzciła się przed zawarciem małżeństwa.
Ustawa nie dotyczy tych, którzy żydów na wojnie zdobyli lub otrzymali za odwagę lub były dymkowiec wyróżnieni za dzielność. W wyborach parlamentarnych lub ministerjalnych żydzi głoszą na specjalnie liście żydowską w okresie 30 dni po wyborach powszechnych. Liczba posłów żydowskich, samostanowionych na tej liście, nie może przekroczyć 6 proc. liczb wszystkich posłów. Żyd nie może być członkiem izby wyższej z wyboru, nie może być dalej urzędnikiem publicznym, redaktorem odpowiedzialnym, wydawcą lub głównym współpracownikiem, dziennika, ani dyrektorem teatru lub kinoteatru, ani też sekretarzem artystycznym. Żyd nie może mieć dostępu do monopolów państwowych ani do kłencyj. W przedsiębiorstwach prywatnych liczbą żydów — pracowników umysłowych nie może przekroczyć 12 proc., a w następie 6 proc. dla mających odroczenie, w

jeanne. Stosunek ten musi być wprowadzony w życie do dnia 1 stycznia 1943 r. Następnie projekt postanawia, że żyd nie może być kierownikiem, kierownikiem lub kierowniczką w zakładach zawodowych lub obrzędowych, w zakładach do regulowania, w drodze dotacji popierania emigracji żydowskiej i wywózki forum żydowskiej.
Powyższy projekt przedłożony zostanie w izbie w dniu dzisiejszym. Premier Imredy oświadczył na tymże zeboraniu, iż rząd przeważnie w ciągu kilku dni projekt ustawy o formie rolnej. Projekt ten gości, iż w sędziactwie, przeważającą 600 morgów, pewną część może być przeznaczona na stworzenie drobnych gospodarstw rolnych. Część ta może wznosić do 20 do 30 proc. zaliczeń od wielkości majątku. W ten sposób może być przeznaczona na reformę rolną milion morgów.

Sensacyjne oświadczenie premiera japońskiego

Czy Japoni uprzykrzyli się już wobec z Chinami?

TOKIO, 23.12. — Po raz pierwszy od chwili rozpoczęcia rokowań nieprzyjaźnielskie przesie Chinom, zbójczy japoński premier Ke. Kono oświadczenie, że tenk rokowań Japonii w stosunku do Chin, przy czym wspominał o możliwości ziszczenia rokowań wojennych.
Premier posunął się nawet dalej i w sposób oficjalny wywrędził stanowisko Japonii wobec Chin w tej formie, że tenk rokowania te będzie posiadał dla przyszłych rokowań między obu państwami zasadnicze znaczenie.
Premier Kono oświadczył m. in. że „Japonia jest gotowa zrezygnować z praw eksterytorialnych w Chinach, o ile Chiny będą skłonne przystąpić do uregulowania eksteritorialnego konfliktu,

Także uregulowanie konfliktu będzie musiało — zdaniem premiera — doprowadzić do zaspokojenia zgierzenia wstępy stółch zagranicznych Chinesy w Chinach oraz do udzielenia Chin w loków antykomunistycznym, obejmującym poza Chinami jeszcze Japonię i Mandżurię.
Z drugiej strony Japonia nie zamierza bynajmniej tworzyć w Chinach japońskich monopolów, ani żadną okolicznością interwencji tych trzech mocarstw, które wykazują zrozumienie dla nowego postępowania Azji.
Należałoby Japonię zgoda od Chin zrezygnacja możliwość, rozwoju dla swych narodowych źródeł energii, szczególnie w Chinach północnych a Zewnętrznej Mongolii.
W końcu premier zaznaczył, że Japo-

nia musi dążyć do od Chin zmiany kierownictwa państwa, dając uznanie Manchu, obecności japońskich wojsk na terenie południowych Chin, oraz uznanie Mongolia Wewnętrznej jako specjalnego terytorium dla akcji antykomunistycznej.
HSINKING, 23.12. W związku z oświadczeniem premiera japońskiego Ke Kono ogłosił mandatarskie ministerstwo spraw zagr. dotychczasowy komunikat, według którego Mandatarska jest gotowa do polęcia stosunków dyplomatycznych z nowymi Chinami, jeśli się odseparują od antyjapońskich wpływów komunistycznych i wytworzą pod stawę do współpracy z ich państwem.
Mandatarska chce współpracować z nowymi Chinami nał wspólnej walki z komunistami.

P. Prezydent R. P.

W JAWORZYNIE NA ŚWIĘTACH
ZAKOPANE, 23.12. PAT. Dziś rano przybył do Zakopanego specjalnym pociągiem z Warszawy Pan Prezydent Rzeczypospolitej wraz z małżonką. Po dwunastu kolejowym przejeździe przybyła Panu Prezydentowi krewna przybrany plik Szumski, gubernator łódzki dr. Dobrza i inni.
Po powitaniu przez oczekujących Pan Prezydent R. P. wraz z otoczeniem ułali się bezpośrednio z dworem kolejowym samochodem do Jaworzyna.
Na drugiej granicy przy moście na Łysej Polanie powstał sentencja Panu Prezydentowi R. P. Wymie ogromnioną tamtejszą Pan Prezydentowa, która dotychczasowa Prezydenta Panu Prezydentowi chlubi i sół. P. Prezydent ułali się następnie w dalszej drodze do zamieszkiwanego w Jaworzynie, gdzie powitany został przez inspektora lasów państwowych.

„Głód Ojczyzny

Gdy u stołu wigilijnego sładzimy

Jest przepiękny obyczaj świąteczny... wigilijny. Dajemy tym, których darzymy miłością, coś, z czym im spragniano... wigilijny, wywołano uczucie radości.

Odbiorujemy się jednak nie tylko w szorstym grocie kulinarnym.

Jest w naszej świadomości poczucie wspólnoty wielkiej, ogromnej przynależności, zwązamy Ojczyznę, i żyjemy w niej... wzywamy go przetrzymaniem — by jej Ojczyznę świąteczny, by jej świąteczny nadszaliczanie.

Bohaja, wymierzona, podobnie jak... wieszanie, była ta nasza Ojczyzna, gdy przed 20 laty... wieszanie, była ta nasza Ojczyzna, gdy przed 20 laty... wieszanie, była ta nasza Ojczyzna, gdy przed 20 laty...

I wtedy poczęliśmy świąteczny Jej. Z głębi namiętności darszyć ją.

Składają dary krwi, męstwa i pracy. Zacięgnięci są... dary krwi, męstwa i pracy. Zacięgnięci są... dary krwi, męstwa i pracy. Zacięgnięci są...

Potem poczęliśmy obdarzać ją naszym mięsnym i naszym prochem. Daliśmy jej potężne urobione ramie. Poczęliśmy się kłębować w naszym domu ojcowskim, uśwadzać to, co było ruiną i odczyszczyć to, co czyniło ten dom mieszkalnym.

Wbudowaliśmy woli — i żelazo na świat. Gdyśmy stworzyli obywateli... woli — i żelazo na świat. Gdyśmy stworzyli obywateli... woli — i żelazo na świat. Gdyśmy stworzyli obywateli...

Też była to przeważnie tylko odbudowa. Było uswanie zniszczenia, był przetrwały... odbudowa. Było uswanie zniszczenia, był przetrwały... odbudowa. Było uswanie zniszczenia, był przetrwały...

Węgi przysłał wreszcie uświdomeń... Węgi przysłał wreszcie uświdomeń... Węgi przysłał wreszcie uświdomeń... Węgi przysłał wreszcie uświdomeń...

na święcie, by przeobrazić się w twierdzą, o której zdobywcie... na święcie, by przeobrazić się w twierdzą, o której zdobywcie... na święcie, by przeobrazić się w twierdzą, o której zdobywcie...

Narodziła się ta idea w świadomości... Narodziła się ta idea w świadomości... Narodziła się ta idea w świadomości...

Mamy już jej ułomny symbol. Tam, gdzie wola... Mamy już jej ułomny symbol. Tam, gdzie wola... Mamy już jej ułomny symbol. Tam, gdzie wola...

lary materialnej i duchowej.

Dziś, gdy w grocie rodzinnym... Dziś, gdy w grocie rodzinnym... Dziś, gdy w grocie rodzinnym... Dziś, gdy w grocie rodzinnym...



Ewolucje akrobaticzne SAMOLOTÓW BEZ PILOTA

Pęd Wąskopłatem wypróbowano przed kil dniemi 6 samolotów, które statystycznie wykonywały ewolucje w powietrzu bez pilotów. Samoloty te były kierowane drogą radiową i zapimce specjalnej stacji nadawczej... ewolucje w powietrzu bez pilotów. Samoloty te były kierowane drogą radiową i zapimce specjalnej stacji nadawczej...

Rozwój Harcerstwa Polskiego



Założony w Anglii w roku 1864 przez generała Roberta Baden-Powella... Założony w Anglii w roku 1864 przez generała Roberta Baden-Powella...

W Polsce pierwsze zastępy i drużyny... W Polsce pierwsze zastępy i drużyny... W Polsce pierwsze zastępy i drużyny...

stwa jest wychowanie... stwa jest wychowanie... stwa jest wychowanie... stwa jest wychowanie...

W okresie przedwojennym... W okresie przedwojennym... W okresie przedwojennym... W okresie przedwojennym...

TOWARZYSTWO KOPALN I ZAKŁADÓW HUTNICZYCH SOSNOWIECKICH SP. AKC.

Advertisement for Kopalnie Węgla, Fabryka Maszyn, and W Niwce. Includes text: KOPALNIE WĘGLA, MIŁOWICE — MODRZEJÓW — NIWIKA, KLIMONTÓW — MORTIMER, Węgiel specjalny w siarnach 3—15 mm. dla centrali ogrzewania 6174.

ZARZĄD W SOSNOWCU UL. 3 MAJA 27 TELEFONY: 61-106 do 61-109

DLA LUDZIE, dla których nie ma świąt



Indzie dla których nie ma świąt. Jest ich wielu. Kolejarze, obsługujący... Indzie dla których nie ma świąt. Jest ich wielu. Kolejarze, obsługujący... Indzie dla których nie ma świąt. Jest ich wielu. Kolejarze, obsługujący...

Do tych właśnie ludzi zwrócić się... Do tych właśnie ludzi zwrócić się... Do tych właśnie ludzi zwrócić się...

„Jaka wiała najbardziej utkwia... „Jaka wiała najbardziej utkwia... „Jaka wiała najbardziej utkwia...

A oto odpowiedź: O WŁOS OD KATASTROFY

— Wiele węgla spozostawia na maszy... — Wiele węgla spozostawia na maszy... — Wiele węgla spozostawia na maszy...

chałem i wszystkie mi się jakoś zatarły... chałem i wszystkie mi się jakoś zatarły... chałem i wszystkie mi się jakoś zatarły...

— Proszę widzieć wtedy poogór do Warszawy. Była godziną jakaś... — Proszę widzieć wtedy poogór do Warszawy. Była godziną jakaś... — Proszę widzieć wtedy poogór do Warszawy. Była godziną jakaś...

— Właściwie nie, ale coś mi było serca szarpło. Nie dawno się wtedy... — Właściwie nie, ale coś mi było serca szarpło. Nie dawno się wtedy... — Właściwie nie, ale coś mi było serca szarpło. Nie dawno się wtedy...

— Ale to było tylko chwile. Po ob... — Ale to było tylko chwile. Po ob... — Ale to było tylko chwile. Po ob...

— Potem to już były chwile. Sygnał... — Potem to już były chwile. Sygnał... — Potem to już były chwile. Sygnał...

— Pamiętam, że przywarłem do klien... — Pamiętam, że przywarłem do klien... — Pamiętam, że przywarłem do klien...

A jednoznacznie po głowie biegły jakis... A jednoznacznie po głowie biegły jakis... A jednoznacznie po głowie biegły jakis...

myśli, pasażerowa, żona pełen podog... myśli, pasażerowa, żona pełen podog... myśli, pasażerowa, żona pełen podog...

— Nie wiesz o sobie nie myślałem. Ci... — Nie wiesz o sobie nie myślałem. Ci... — Nie wiesz o sobie nie myślałem. Ci...

— No i wyszliśmy cało. Ale jak potem... — No i wyszliśmy cało. Ale jak potem... — No i wyszliśmy cało. Ale jak potem...

WIGILIA NA MORZU

Moja wigilia, tak pamiętam — zaczął... Moja wigilia, tak pamiętam — zaczął... Moja wigilia, tak pamiętam — zaczął...

— Nie wiesz czy pan wie, że skłóty... — Nie wiesz czy pan wie, że skłóty... — Nie wiesz czy pan wie, że skłóty...

Sosnowiec pięknieje

Wzrost z prezydentem Kaczkowskim na temat inwestycji drogowych

Sosnowiec z roku na rok coraz bardziej europeizuje się. Planujemy jak Sosnowiec... Sosnowiec z roku na rok coraz bardziej europeizuje się. Planujemy jak Sosnowiec... Sosnowiec z roku na rok coraz bardziej europeizuje się. Planujemy jak Sosnowiec...

tionów, a dotacje P. Pracy nie wywołują... W tym więc leży dzierżawa odmianna? — Po pierwsze... W tym więc leży dzierżawa odmianna? — Po pierwsze...

szosowej. Przy ciągłym ruchu kołowym... wielkim jego nasileniu zwiastawa... szosowej. Przy ciągłym ruchu kołowym... wielkim jego nasileniu zwiastawa...

ni asfaltom, gdyż doświadczenia na te... naszego miasta nie dają optymistycznych... ni asfaltom, gdyż doświadczenia na te... naszego miasta nie dają optymistycznych...

Wesoła spędzisz święta. bądź bardziej zdrowy i silny. Pił więcej Ovomaltiny. Ovomaltin wzmocni Twój organizm... Wesoła spędzisz święta. bądź bardziej zdrowy i silny. Pił więcej Ovomaltiny. Ovomaltin wzmocni Twój organizm...

Najszczęśliwszą życzenia WESOŁYCH ŚWIAT... ST. BOCIANOWSKI... Dąbrowa Gór., ul. 3-go Maja 10. Tel. 689 86.

Z okazji Świąt Bożego Narodzenia i Nowego Roku składamy... MAGAZYN BŁAWATNY... Bronisław Garliński... Sosnowiec, 3-go Maja 19, Tel. 62-280.

WESOŁYCH ŚWIAT... S. MATYJA... Dąbrowa G., ul. Kościuski 48.

WESOŁYCH ŚWIAT... Z. JACKOWSKI... Dąbrowa Gór., 3 Maja 6. Tel. 68-282.

WESOŁYCH ŚWIAT... J. Waligórski... Sosnowiec, ul. Cicha 5 — Orla.

Wesołych Świąt oraz Szczęśliwego Nowego Roku — swej Szanownej Kliencie!... Antoni Łakomik... Miłowice 6817.

WESOŁYCH ŚWIAT I POMYŚLNEGO NOWEGO ROKU... MŁP. ZWIĄZEK MLECZAŃSKI I SPÓŁDZIELNIA ZIEMIAŃSKA

Rezydenci, awanturnicy i spekulanci jadą do miejsca odsobnienia... Ministerstwo Spraw Wewnętrznych... Rezydenci, awanturnicy i spekulanci jadą do miejsca odsobnienia...

stów, autenerów, nożowców i awanturników... Jednocześnie Ministerstwo SP. W. w... stów, autenerów, nożowców i awanturników...

W naszym programie mamy coś dla każdej... W naszym programie mamy coś dla każdej... W naszym programie mamy coś dla każdej...

Panie prezydentko jeszcze jedna... Wobec przytoczonych faktów... Panie prezydentko jeszcze jedna... Wobec przytoczonych faktów...

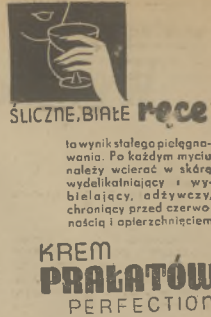
Chyba konieczny rozmowę pomianez... Wybrać więcej kolców, oznaczających... Chyba konieczny rozmowę pomianez... Wybrać więcej kolców, oznaczających...

Wytworne ubiory męskie... W. KALABINSKI... Sosnowiec, KALISKA 42. 4875. Paweł Tajchman z Sosnowca.

WYTWÓRNIA SKÓW... Piotr Majcherczyk

NA TRADYCYJNA 4444 przedwiońca rybkę i śledzika w różnych odmianach Bar Teatralny Sosnowiec, Piłsudskiego 2 tel. 61.792.

Jak pracuje Komitet Pomocy Dzieciom i Młodzieży w Sosnowcu



12 GWIEZIĆ — DOŻYWIENIE DZIECI — W dzień 1 listopada Br. Miejski Komitet zorganizował w Sosnowcu 12 gwiezić. W aule ulicy dożywa dodatkowo około 817 dzieci szkolnych, wymagających intensywniejszego dokarmiania. Koszt dokarmiania wynosi 2,340/km, z czego 1,200 zł pokrywa budżet miasta. Na dożyciu odrobił nam lekacy szkolny, p. Szkodanki, gra, śpiewem itp. W domu noclegowym dla dzieci i młodzieży w Sosnowcu przy ul. Starogrodzkiej 3-5, Komitet zorganizował w dniach 22-24 grudnia przedświąteczny dożynek. Ponad 100 dzieci otrzymało świąteczną paczkę, a chwile wesołe wypełnione mają programem dla ochranek.

Od dnia 1 listopada Miejski Komitet, przy czynnym współdzieleniu zarządu miejskiego w Sosnowcu rozpoczął akcję dożywkową młodzieży dzieci szkolnych i przedświąteczną. Wzrost akcji obywatelskiej, podjęciem i przywróceniu szkolnych w miesiąc listopada br. było dożywianiem w szkołach i przedszkolach 2.883 dzieci. Koszt akcji dożywiania wynosi miesięcznie 5.316,59 zł. Na akcję pomocy dla dzieci i młodzieży w listopadzie w Sosnowcu przeznaczono 12.900 zł na dożynanie, 1.600 zł na odzież, 1.400 zł na podręczniki szkolne.

Przy czynnym współdzieleniu organizacji społecznych, Miejski Komitet dożywał w miesiącu listopada 968 dzieci, przedszkolnych, Kasa dożywkowa miasta przyznała w listopadzie wypłat 141,68 zł.

Dożywianie dzieci otrzymują: po 1/4 litra kawy mrożonej lub szklankę mleka wspaniale 1/4 litra, 10 do 15 kg chleba smażonego miodem, marmolad, wazgi, marmolad lub powidła.

Od 1 listopada do 22 grudnia Br. Miejski Komitet zakupił i rozdali wśród biednych dzieci: 1.300 sztuk podręczników szkolnych dla 853 dzieci, przybrosów szkolnych dla 76 dzieci. Koszt akcji podręcznikowej wyniósł 2.094,77 zł. 84 ubranek akamizantowych dla 84 dzieci, 43 ubranek szkolnych dla 43 dzieci, 121 par szczyłok szkolnych dla 121 dzieci, 158 sztuk bielizmy dziecięcej dla 158 dzieci, 76 sztuk bielizmy dziecięcej dla 76 dzieci, 36 sukienek akamizantowych dla 36 dzieci, 58 par polkoszek dziecięcych dla 58 dzieci, 43 sztuk szalików dla 43 dzieci, 7 beretów, 509 par butów dla 509 dzieci; razem obdarzonych 886 dzieci. Koszt akcji obdarzeniowej wyniósł 8.516 zł.

Nadto Komitet obdarzył: 125 dzieci poczekalnikami dziecięcymi, 105 r. i 14 dzieł i przedmiotów sportowych z własnej ofiarodawców Komitetowi dla bied. dzieci przez firmę H. Dietel Sp. Akc. Przemysłu Włókienniczego w Sosnowcu, 240 dzieł obcowied. w dniu 10 listopada z okazji 20-letniej rocznicy Niepodległości Państwa Polskiego, zakupionych przez Wzrostki Komitet Pomocy Dzieciom i Młodzieży; zakupił dla 250 dzieł Św. Rodziny odzież, bieliznę i podręczniki szkolne z 50, ofiarowanych bezinteresnie na ten cel na rzecz p. M. Konecznej, sporządził 3 ubranki dla dzieci z 80% mł. sukna, ofiarowanego przez firmę K. Jankowskiego w Sosnowcu, w niedzielę zaprosił młodzież w kwiecie 10 do kurni podręczników szkolnych i dożywa dla syna, ucznia gimn. im. B. Prusa, udzielił zapomogi: M. Kolodziejczykowi w kwocie 1.100 zł na zapłacenie opłat szkolnych za 3 córki, ucz. gimn. im. B. Prusa w Sosnowcu, M. Konecznej i Komitet, udzielił raty 3.120 zł doć szkolnych i przedszkolnych dla 1 strażki 1-biogramowej, po 10 kg cukierków Fuchsa, po 10 kg orzechów grubyh i po 8 kg fig, Komitet Gwiazdiak, 1000 gr po 96 gr na jedno

dziecko wyciągnął 2.995,20. Nadto Komitet obdarzył "Gwiezdzic" 10 biodejnych dzieł z okazji, złożonych na ten cel przez pp.: z Za-wadzkiego 10, S. Wasiliewskich 12, S. Seker-ZYK 12, 18,50, Związek Urzędników Kolejowych 10 zł, Dzierżewskich 10 zł, bezinteresnie 12 zł.

W okresie wakacji szkolnych od 26 do 31.12.1968 r. Komitet udzielił zarządkowi miejskiemu pomocy na urządzenie lok. letn. kł. przy czynnym współdzieleniu zarządu miejskiego w Sosnowcu 1700 rodzin w postaci świątecznego w Ogrodziecu dla 705 dzieci szk. Koszt kolonii letniej wyniósł 123.204,51. Wydatki pokrył: zarząd miejski kwotą 16.960, Komitet 4.956,43, Urząd przy Emancypacji współdzielni Ubezpieczalni Społecznej w Sosnowcu półkolonie letnia na terenie m. Sosnowca dla 1316 dzieci szkolnych, Koszt półkolonii letniej wyniósł 1.710,57. Wydatki pokryły zaciąg: przez Ubezpieczalnię Społ. kwotą 1.150, przez Komitet kwotą 6.210,57 zł. Komitet udzielił subwencji organizacjom społecznym na urządzenie kolonii i półkolonii letnich w gólcwie 1.370, w naturze 24 zł 1,74.

Mimo wyczerpień Miejskiego Komitetu, akcja pomocy wyczerpiła dzieci potrzebujących pomocy, szczególnie odzież i obuwie z względu na brak funduszy objeś tej pomocy. Próbny, zawiązanie na odzież i buty w okresie zimy są duże, potrzeby te przetrwał finansowe możliwości Miejskiego Komitetu Pomocy Dzieciom. Totem Miejski Komitet prosi o składanie choćby drobnych ofiar na pomoc biednym dzieciom. Akcją obdarzeniową Komitet w szczególności, akcją też przysporzyła do końca stycznia 1959 r. Również i akcją obdarzeniową, Miejski Komitet przeprowadza i "koleje tranowa. Dotychczas Komitet wydał dla dzieci szkolnych i przedszkolnych 180 kg tranu. Tranu otrzymała jeszcze około 1.450 dzieci. Podkreśli należy w dniu 26 grudnia przypięta pomoc dzieciom prowadzona w własnym zakresie przez Komitet Ratunkowy kopalni Mikłowice, który ze składki pracowniczej Spół. Mikłowice i firmy Tow. Kop. i Zakł. Hutniczo-Przemysłowej około 120 białych dzieci szkolnych i młodzieży w listopadzie otrzymał 21 dzieł w ubranku, 24 dzieł w sukienkach i 14 dzieł w bieliznie ciepła kosztu 2.607,65 zł.

WYGRANA ZŁ 5.000
pada w 3-iej klasie Loterii na numer 154258
W KOLEKTURZE 671
ZENON SAŁSKI
BEDZIN, UL. SĄCZEWSKA 13

WESOLYCH ŚWIĄT
życzy
Swej Szanownej Klienteli
PIECHOCKI
SOSNOWIEC 6, DĄBRÓWA GÓRN.
Warszawska 6, Sobolewiec 23,
Tel. 68-002 i Tel. 692-54

Serdusze życzenia
ŚWIĄTECZNE
i NOWOROCZNE
dla Szanownej Klienteli firma
„NADZIEJA”
Pracownia i sprzedaż obuwia
Sosnowiec, Modrzewskiego 30,
Hala Rowowa.

Serdusze życzenia
WESOLYCH ŚWIĄT
i DOSIEGO ROKU
wszystkimi swym Szan.
Kliantom składa
„Polski Bławat”
Z. Kudła i J. Chodacki
Sosnowiec
ul. Orła 26, Tel. 61-269.

Serdusze życzenia
ŚWIĄTECZNE
i NOWOROCZNE
przesyła Swym Miłym Bywał.
com
„NOWIANNIA „REX”
w Sosnowcu i Dąbrówce Gór.
W drugi dzień świąt spragniamy na miłe
wizytówki niezapomniać!

Najmilszym podarkiem na gwiazdkę
są komplety elektryczne
żelazka, imbyrki, kuchniki, piecyki
Na raty od 2 zł.
w Miejskim Zakładzie Elektrycznym w Beżynie
ul. Narutowicza nr. 1, tel. 7194

Zabezpiecz swoje mienie!
Ostrzeżenie policji!
na możliwość wyłamania muru) itd.
Wskazane jest powierzenie nadzoru sąsiedom lub stróżom, może nawet na ten okres specjalnie zorganizowanemu. Koszta powstałe w związku z tym w stosunku do ewentualnych straż. o ile jeszcze ktoś nie jest ubezpieczony, są niewątpliwie i minimalne.
Skontroluj też częściej w czasie świąt swoje biuro i lokale — przedświąteczną i przedświąteczną — przedświąteczną, są o to należywaśność p. dostrzeżanego, gdyż natychmiast znać policji.
W ten sposób pomożesz policji — uchronisz swe mienie przed rabunkiem lub złaczeniem!

Wzrostki Komitet Pomocy Dzieciom i Młodzieży
współżony w domu, nabierają większego uroku, gdy Pani ma na sobie piękny szlafrok z Pańską elegancją bonżurkę.
NAJWIĘKSZY
wzrostkowy wybór szlafroków
dla: mps, bonżurek, krawatków, szeptów, szali, rękawiczek, bielizny jedwabnej, kapeluszy i t.d.
POLECA
„POLSKIE JASELKA”
SOSNOWIEC, 3 MAJA 8.

Opatunek
W STRĄZY POŻARNEJ w BEŻYNIE
W ub. czwartek ochotczym straż pożarna w Beżynie urządza dożynanie z wycieczką w opiekę w swój dwuletni.
W uczestnictwie przez strażaków wzięli udział pp.: wiceprezydent Goz, ks. proboszcz Zawadzki, wicemistrz straż. nac. K. Lengsa, komendant straż. P. Jedrakowski i in.
Podczas lamania są opłakiem przemawiali w. wiceprezydent Goz, ks. proboszcz Zawadzki i inea. Lengsa.
Nie bezinteresnie podał uszczuplonej i poru do choroby potrzebują straż. P. R. Mościckiemu przesłano życzenia do Warszawy.

Wytwórnia Ciastek
Braci HYL A
SOSNOWIEC, UL. SUCHA 2-a
Tel. 62-272
Poleca P. T. Szan. Klientów na obliżające się ŚWIĘTA:
Torty, strużki, babki, piersiki wszelkiego rodzaju itp. wybór ciekawości

NASTĘPNE, POŚWIĄTECZNY NUMER
„KURIERA ZAGODNIN” UKAŻE SIĘ
WE WTÓREK 27 BM, O ZWYKŁY PORZE.
JASELKA W TEATRZE MIĘJSKI, 90 ZDM m. St. Czarnieckiego, urządza w Teatrze Miejskim w Sosnowcu dnia 26 bm, o 15. i 18.00, na którym będą wytworzone sceny: Kola OZE w Sosnowcu-Gródka i Debowej Górz. Wstęp 25 gr dla dzieci, od 50 gr do 1 zł dla dorosłych.

TRAPICZYNE POLSKIE JASELKA
W dnia 25 bm, o godz. 15 i 19 w sal. Dmuch. K. Katołickiego w Sosnowcu przy ul. Prez. Mościckiego zostaną odebrane 2 przedstawienia pt. „Polskie Jasełka” Rydła przez sekcję sceniczną Zw. Podoficerów Rezerwy Kola OZE w Sosnowcu-Gródka i Debowej Górz. Wstęp 25 gr dla dzieci, od 50 gr do 1 zł dla dorosłych.

Serdusze życzenia
WESOLYCH ŚWIĄT
i NOWEGO ROKU
składa swym Szan. Klienteli
Chrześcijańska Hurtnownia
SPÓTYWCZO-KOLONIALNA
ANTONI BLAJER
Sosnow. cz. ul. Targowa 1.
Tel. 614.26.

Z dziedziny zagadkowych zdarzeń

Tajemnicze przeżycia historyczek Szaleniec z Halifax, czy zbiorowa historia kobiet?

WSTRZĄSAJĄCEGO DRAMATU.

Dalnym etapem tego dążenia do zwieńczenia na siebie uwagi jest radwanie sobie nadzwyczajnych cierpień. Młoda od innych innymi nową młodą p-cienkę, która dała nie lada...

Dalnym etapem tego dążenia do zwieńczenia na siebie uwagi jest radwanie sobie nadzwyczajnych cierpień. Młoda od innych innymi nową młodą p-cienkę, która dała nie lada...

Ważną rolę w tym całym procesie odegrała nie tylko sama młoda p-cienka, ale przede wszystkim jej otoczenie...

WYTWOREM IMAGINACJI HISTERYCZEK

Omyłko kobiety jest bowiem pełną nieopodanek. W żadnym okresie życia wyobraźnia nie odgrywa tak ważnej roli, jak podczas dojeżdżania i przejeżdżania. Bardzo młoda...

Penjenski, które w wyobraźni widać się bohaterkami awantur miłosnych, powiadają i kłóci się niesamowicie przysięgach, o miłosnych kobietach. W miarę postępu cywilizacji został ten element brzyli w znaczym stopniu...

WESOLYCH ŚWIAT

Wszystkim swym Szan. Klientom Perfumery "SILA" w.l. W. Krupkiewicz SOSNOWIEC, Hale Rozwoju. Adres: Pogon, ul. Będzińska.

Najciekawsze zyczenia Wesołych Świąt Bożego Narodzenia oraz Szczęśliwego Nowego Roku przesyłają swojej Szanownej Klientce Fr. i Br. Chałatowie sklep spoż. kolon. Sosnowiec, Modrzejska, Hale Rozwoju, tel. 68-160.

KRONIKA ZAWIERCIA

Unieruchomienie Fabryki „SEPKS” w PORAJU

Do 23 bm. (piątek) skończył się okres wyznaczony przez sąd załadować robotników do pracy. Na skutek tego w fabryce, w której w tym czasie pracowało 80 robotników...

Przy DYR FABRYKI TAZ W ZAWIERCI. NA GWIAZDKĘ BIEDNYM DZIECIOM. Dyrekcja fabryki TAZ w Zawerciu urządziła w sobotę, dn. 24 bm. o godzinie 10 rano w sali Domu Ludowego...

KRONIKA OLSKUSZA

Kandydaci NA NOWYCH ZEMIELNIKACH

Odniedzą w przybliżeniu ziemią sąli Zw. ziemianstwu w Olskusiu, odbyło się uroczyste rozdanie oświadczeń o ukonfirmacji krótkoterminowego kursu dokonywania ziemianstwu...

ZARZĄD ODDZ. PCK W OLSKUSZU z okazji Świąt i Nowego Roku składają serdeczne życzenia wszystkim mieszkańcom Olskusza...

RADA POWIAT. „RODZINY REZERWISTÓW” z zarząd p.w. Związku Rezerwistów w Olskusiu — składają serdeczne życzenia z okazji Świąt i Nowego Roku wszystkim członkom Rodziny Rezerwistów z Zw. Rozwoju.

ZAMIAST ŻYCZEŃ ŚWIĄTECZNYCH I NOWOROCZNYCH przez zarząd powiatowego Z. S. w Olskusiu do Kierownika fundusz ludowy Domu Strzeleckiego w Olskusiu nr 20.

„ORZEŁ”: Ostatni akord. W czasie Świąt. Silna flota wojenna na morzu to pokój i bezpieczeństwo krajowi!

WESOLYCH ŚWIAT NASZEJ SZAN. KLIENTELI ŻYCZY

MARY GARDAŚ

CZCZESLIWY SKŁAD SUKNA FABRYKI BIELSKICH SOSNOWIEC, ul. Warszawska 18a, (obok kina Rialto) telef. 620-49.

Bieczenny obraz z XII wieku pojęty na 5 zęści

Przez sądownictwo w Berlinie zostały się skierowy przenieść do Niemc. niemieckiego Majera i barona Liedricha szano-Wilf, pochodzącego z Niemiec aliczyk, a urodzonego w Rosji. Obaj aliczyk opowiedzieli się na gruncie historycznym, dowiadując się, że obaj przodkowie, Mijer szłyby nawet jużli czas w jednej z czołowych grup niemieckich w wojnie, Hamy w bitwie nad Tugim, zostali wzięci do jednego z senatorów polskich w zębiech przenieśli, skąd zbiegli na terytorium malej gosielskiej republiki Andory. Tu zdołali się ze znajomych policji kryminalnych dojechać miedziarom dżym. barona Liedricha szano-Wilfem wyprzedzając go na przedmieście lesieja Galtory. Liedricha szano-Wilf w czasie swego przestępczego działalności współpracował w tym „sposobem”. Był on dokonany, tzw. znanym materyałem średnio-wieku i renesansowym, powstał nawet do piąty niemieckich zabytków i zabytków sztuki...

Restauracja „ADRIA” Sosnowiec

OD DN. 16 GRUDNIA PEŁNA ZMIANA PROGRAMU Duet: CLARIS BRIJON po powrocie z zagranicy Solistka: MARY GOULD ulubienica publiczności Znamiątko orkiestra: „HAPPY BOYS” — prolongowana NAJLEPSZA KUCHNIA NA TERENIE ZAGŁĘBIA DĄBR. I GÓRNEGO SŁĄSKA W drodze Święta Wie o'clock i pełny świąteczny program W niedzielę i święta — daneczniki od 5 do 7 wieczór Polecamy sąsiadom na bankiety i wesela oraz na różne przyjęcia

BYŁA ZMOŻONA W WODZIE.

Nie uległa wrogiej wapiłowici, że która w ten sposób — a przeto — rozdzieliła, iż to przednio mówić prawdę.

Podobne myślenie dramaty o p-łoda historycznym jako niewydarzone mścienie w praktyce. Jeden przypadek powiada za sobą drugi i w ten sposób powiada iż prawdziwe epifonie wymagam nowym ludzi, które nie były nigdy w ten sposób, aby kontynuacja ich rozpisze niewymownych ludzi. W celu właściwego rozpoznania historii należy zapoznać się z następującymi wykładkami:

Schroniona wszystkich historyczek są zawieszona niewydarzone dramatycznie, iż w odwołano dojeżdżania, w historycznym boku nowo. Historyczki nie w ten sposób, aby kontynuacja ich rozpisze niewymownych ludzi. W celu właściwego rozpoznania historii należy zapoznać się z następującymi wykładkami:

Strzałek od BŁU GŁOWY... KOWALSKI... PRZY PRZEZBIENIU GRYPIE I KATARZE

NAJSERDECZNIEJSZE ŻYCZENIA

WESOŁYCH SWIĄT I DOSIEGO ROKU

WSZYSTKIM SWYM SZAN. KLIENTOM — SKŁADAJĄ:

WANDA DRABIK
Skład Towarów
Kolej. I. i II. Spręż. wozach
SOSNOWIEC
ul. 3-go Maja 5. Tel. 61-665

M. JAGIELANOWICZ I SYN
SKŁAD MATERIAŁÓW
APTECZNYCH I FARB
Sosnowiec 3-go Maja 7
Tel. 626-71

Raweł Kucharski
MAGAZYN
GALANTERYJNY
Sosnowiec
ulica 3-go Maja Nr. 8
Tel. 61-915

Jan Brzozowski
Skóra Broni,
Maszyn do szydeł
i pianina. Zabawki
SOSNOWIEC
ul. 3-go Maja 19,
Tel. 616-43.

STEFAN ŁUCZYWO
SKŁAD FUTER
I PRACOWNIA KUSNIERSKA
SOSNOWIEC, ul. Piłsudskiego 8, Tel. 616-87.

**WYTWORNIĄ
WEDLIN
„ZAGŁĘBIANKA“
W SOSNOWCU**

„Okularium“
Sosnowiec
Tel. 61-248

**KAROL
JANKOWSKI
i SYN**
właśc.
K. JANKOWSKI i ska
**FABRYKA SUKNA
BIELSKO**
SOSNOWIEC
ODDZIAŁ
Tel. 62-479.
ul. 3-go Maja 27.

Wł. Czechowski
Skład Materiałów
Piśmiennych,
Ram, Tapet,
Odbiorniki radiowe
SOSNOWIEC
ulica 3-go Maja Nr. 8,
Tel. 618-24.

I. ADAMIEC
MAGAZYN
GALANTERYJNY
Sosnowiec
ul. 3-go Maja Nr. 14.
Tel. 63-155

SKŁAD MATERIAŁÓW
APTECZ. I FARB
S-sów
J. GROCHOWSKIEGO
DĄBROWA GÓRN.
ul. Sobieskiego 19.

W. KALABIŃSKI
ZAKŁAD FURAWIENKI
SOSNOWIEC, Kałkiska 38
Telefon 622-06

Wytwórnia Cukiernicza
ERACIHYLA
Sosnowiec, Suchba 2e,
Tel. 62-272

Szczepan Gosiak
Wytwórnia — Sprzedaż
Wedlin i Truszców
BIEZDZIN
Czoładzka 4
Tel. 71-873
Majsterska Firma
w Zagłębiu

CZ. OWCZAREK
MAGAZYN
GALANTERYJNY
Dąbrowa Górna,
ul. Sobieskiego 27
Tel. 684-67

A. MACUGOWA
Elektr. Pralnia Bielizny
„HYGIENA“
SOSNOWIEC,
Piłsudskiego 30.
Tel. 617-10.
Filia: Rożdżeń-Sapie-
nowice, ul. Piłsudskiego 45

**CHRZESCIJANSKA
HALA RYB**
wł. Maria Masłag
Sosnowiec, Hale Rowca,
Tel. 612-87.

JAN HEPEK
Skład Wedlin.
SOSNOWIEC
ul. 1-go Maja
Tel. 619-30.

W. PIKUSZAWSKI MAGAZYN
Wytwórnia Bonia
I. ŁUCZYWO
Sosnowiec, Warszawańska 10
Tel. 609-09

PAWEL SZYBKA KORBICZAK
SKŁAD WEDLIN
Sosnowiec, Warszawańska 14
Tel. 61-920

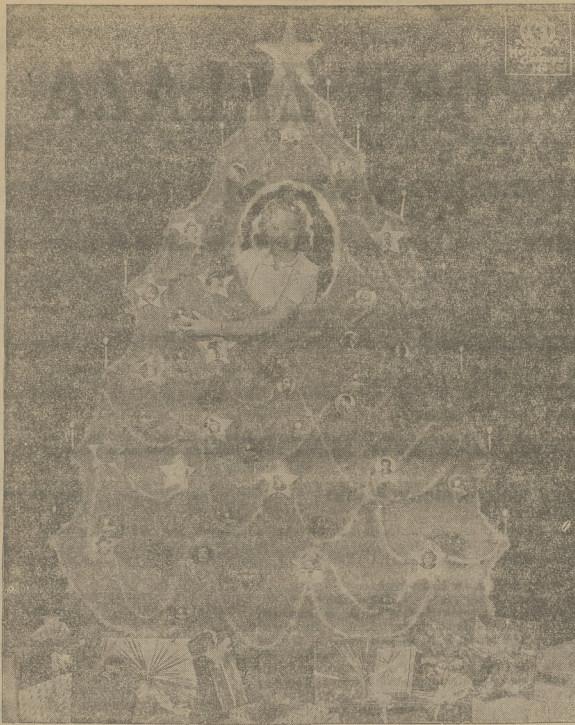
„MAGAZYN WSPÓŁCZESNY“

DĄBROWA GORNICZA,
ul. Królowej Jadwigi 2. Tel. 6-84-40.

Święta Bożego Narodzenia w Hollywood

Rita Johnson korzysta z okazji, by przy chłonie osobistej gwiazdki MGM, święcić czczeniem naszego piana Wesołych Świąt i dozwolonego Nowego Roku.

W otoczeniu świętego Mikołaja pod chętną Pozuje Jusztia Quinley, jedna z najmłodszych aktorek MGM.



Skończyły się dobre czasy -- trzeba płacić podatki

Historia, jak z bajki... tak rozpoczynają piśmie francuskie opisy gospodarki w jednej z wieści nad Sommą, z której mieszkańcy od 27 lat nie płacili skarbów państwa ani grosza podatku. Swe uprzywilejowanie stanowisko zawdzięczały mieszkańcy wioski Besicourt obojnej administracji, która przed mniej więcej 30 laty zadzwoniła okazując wiosce baskijską Topolani, Grik tenolowy dawał wiosce niechę dochoły. Na kontu gajów topolowych zagadano kredyty, za które pobudowano drogi, suszono część bamiłek, selektryfikowano gminę, skanalizowano i t.d. Wszakże te inwestycje nie kontrowaly gminę ani grosza. Koszt ich przedsięwzięcia na konto i topoli. Wreszcie jednak mor gminy doszedł do wilo-

ski, że topole, które miały zaledwie 5 latu mogą okazać się zbyt wielką podłaską pod masne hały, co hały obciążenie finansowe gminy i przetrone rzecz całą przekleć gwał na konto papierów państwowych. Za pieniądze oparte na topolach zakupił 626 obli-

gacji państwowych. Było to w roku 1911. Gmina w ten sposób cały swój majątek złożyła w danu skarbowi państwa i wszystko było by dobrze -- gdyby nie powojenny kryzys. Młode topole, które w międzyczasie bójnie wytarzły ku niebu, przedstawiały zbyt małą wartość rynkową. Fabryki papiera nabywały materiały drewny po katastrofalnie niskich cenach. Gmina, która spodziewała się kolosowych interesów z topoli, znalazła się nagle w trudnościach finansowych. Dla wy-

równania budżetu obrzucił jej skurcz 400 franków, to jest tyle ile wynosiła nominalna wartość jednej przemy gminę w swoim czasie nabytej obligacji państwowej. Zwrocone się do prefekta o pozwolenie sprzedania jednej obligacji. Ponieważ obligacja zakupowana była jako m. j. jakiej gminy, która w chwili postanowienia francuskiego prawa administracyjnego jest nie do odstąpienia -- odpowiedź prefekta była zwięzła i krótka -- „nie!“. Wtedy nie pozostało zarządowi gminy nic innego jak stępnąć do kieszeni obywateli. Każdy z mieszkańców gminy miał zapłacić 2 franki, 25 centymów. Suma nie wielka. Ale mieszkańcy francuzi, przyswajający przez tyle lat do niepłacenia żadnych podatków odzwucha to podwójnie dotkliwie. Ludzie w Besicourt narzekają: skończyły się dobre czasy... skończyły

FUTRA damskie i męskie LISY, galanteria futrzana BERNARD ROSENBAUM Sannowice, ul. Piłsudskiego 18 (obok tunelu). Tel. 61-545

ANTONI GREIPEL (HBAM)

ZA WIEJĄ

POWIEŚĆ WSPÓŁCZESNA

Nie patrzył na siebie, a tylko Stefan, trzymając opuszczone głowę w dłoniach, widział ją tej drobnej, mawie ręce, nawałno szarpając brzeg jedwabnicy chusteczki. Przy tych ruchach duży, osadzony w płatylna b. byłaby zdobyć prawa doń kobiety, kryjącą całym brzośstwem przez pysznych kolców. Stefan zaprzężył się w to zwodnicze isłdriki; i zdołał mu się, że życie, że gospodarz strzymamy w swym biegu czas zakazaliśmy się naspięwie, a potem pozwał się konać, aż do tych odległych, jak przez miedzi drzewopalnych lat wozącego się znowa, kiedy śniły mu się takie właśnie basnie o szacowanych królówkach; i takia królównę z bajki miał tenz obok siebie, wabiącą go ku sobie owocnym błyskiem złotych kul, czwornik swąj anielskiej wstęgi i kłótkę wierszowaną, napiętą w urokami. Była in a niż wszystkie

kobiety, jakie Stefan znał dotąd, inna niż jego Hanka...
To porównanie namusnęło mu się bezwiednie. Myślał młodego człowieka znow pożybywał do tamtej, oczekującej go w szronisku pod Pilskiem. Haryszewicz podniósł się i pokłonił dę drzewa, by wypozost na dwonizna. Odniął się jednak szybko, udziwiony gwałtownym porzywem wichury, która nie tylko że nie przychoiła, lecz przeciwnie, zdawała się wzmagać z każdą sekundą.
-- Jak widzę, to nie wyznaję się pan dotąd chęci opuszczenia szronisku i udania się w dalszą drogę -- uśmiechnął się uroczą parolnicą. -- Czy tego zniecierpliwienia nie należy przypisaćem przypisać jakiejś innej osobie, która na pana oczekuje?
-- Zgłusza pan -- odpowiedział Stefan spokojnie -- W szronisku oczekuje mnie i naszczona, dla którejś innej te

oto nastę -- wakaż na oparte o ścianę nowe deski. -- Wybiernaliśmy się w poludnia na Białą i moja matczona, przesygnięta ze szronitu Pilska zbierała deski. Procażawiam ją więc w szronisku, a sam gjechałem do owsi go nowe narty. Rozumie więc pani, że w takich warunkach matka Hanka umiera z niepokojem...
-- Hanka... -- szepnęła jakoby do siebie piękna naszczona. -- Ładne imię i miłostwa czo jaszcz specjalnego uroku przy pańskim sposobie jego wywodzenia. W pańskim głosie wibruje wędry msta siodłyca... Ja, niestety, nie mam tak romantyczne brzmienie imienia i nikt nie wymyśla go tak jak pan... w takim, przygodziłabym, ubóstwieć mam... Pan może ją bardzo kochać -- spojrzęła mu w oczy.
-- Tak -- powiedział.
-- A mnie jednak nikt nie kocha, choć, jak mi to wielu mówią, nie jestem bezużyteczna... -- przyznała się jędky z żalem.
-- Nie wiem -- zaprotesował Hryszewicz. -- Perł jest piękna, młoda i... -- nie dokonował, gdyż chciał powiedzieć: i niezwykłej bogactwa...
-- I co jeszcze? Niech pan skończy,

-- I promieniuje od pani dziwny czar, który bierze serce w niepodobne władanie -- zmienił sens czarującego powiadzenia.
Czy pan tego doświadczył? -- spojrzęła mu w oczy zalotnie.
-- Tak; i dlatego całym wysiłkiem woli muszę się przed tym bronić.
-- Lecz nie obroni się pan -- powiedziała z głębokim przekoniowaniem, co na Stefanie wywarło dużowca, niemiły przykre wrażenie. -- No, ale czas już zniechęć się, jeśli równo nie chcemy słać się ze zniechęcania -- powiedziała, przesiekając tym samym nie śmny temat i kłękając przy wyblawionym plecak. poczęła wywodzący swój ekspozunek. Wierdocił okuliła zę szanabile plechom i zaryzykowała Hryszewiczowi jedno słowo: „dobranoc! -- umiłała i przedpodobnie zsenęła.
Stefan nie było w celu wyproczenia, co ruszył dla odpędzenia coraz bardziej ni szronizabnych, niepokojących go myśli i nart, uziębnił to samo, uziębniwszy się to drugiej stronie ogniska. Wkrótce odeszła naległa wnetrze szlachta, a tylko pozostali jędkami ścisłami: dżidzi wstąpił wozł zapamiętało, pełnając śledzące masy śnieżnego pyłu.
(C. d. n.)

POLSKI EKSPORT ŻELAZA

Sp. z o. o.

KATOWICE, LOMPY 14

Adres telegraficzny: PEZKA KATOWICE

TELEFON Nr. 359-01-05

Własne firmy koncernowe:

N. V. Poolse Yzer Export Maatschappij, s'Gravenhage, Koninkrijkmeerschicht 42
 Telefon: s'Gravenhage 10448 Adres telegraficzny: POOLEXPOR SGRAVDNHAGE
 „COPOMET” Products Metallurgicos de Polonia Soc. de Resp. Ltda., Buenos Aires, Diagonal Norte 788
 Adres telegraficzny: SPOLNOTA BUENOSAIRE

FILIA: Polski Eksport Żelaza Sp. z o. o., Hamburg I, Alsterdamm 3
 Telefon No: 33-45-51 Adres telegraficzny: POLEXPORT HAMBURG

Agentury i przedstawicielstwa w krajach:

ALBANY, ARGENTYNA, Bolivia, Brazylia, Bulgaria, Chile, Columbia, Egipt, Estonia, Ekwador, Finlandia, Grecja, Iran, Italia, Jugosławia, Lotwa, Malta, Norwegia, Palestyna, Paragwaj, Peru, Rumunia, Szwajcaria, Szwecja, Syria, Turcja, Urugwaj.

Wyłączna sprzedaż na eksport wyrobów walcowniczych jak:

Żelaza przetwowego, formowego, taśmowego, wałkowego, żelaza na drut, blach czarnych i ocynkowanych, szym i akcesoriów kolejowych oraz zestawów kolejowych, osi itp. materiałów nawierzchni kolejowych, rur, drutów i gwoździ.

produkowanych przez:

Współność Interesów Górniczo-Hutniczych S. A. w Katowicach
 Śląskie Zakłady Górniczo-Hutnicze „Huta Pokoń” S. A. w Katowicach
 Zjednoczone Zakłady Górniczo-Hutnicze „Młodziejów-Hantke” S. A. w Sosnowcu
 Towarzystwo Akcyjne Zakładów Hutniczych „Huta Bankowa” S. A. w Dąbrowie Górniczej
 Towarzystwo Sposowickich Fabryk Rur i Żelaza S. A. w Sosnowcu
 Spółka Akcyjna Wielkich Pieców i Zakładów Ostrowskich w Ostrowcu
 Towarzystwo Starożeńskich Pieców w Górnolesku S. A. w Warszawie
 oraz cząstowa umowna komisyjowa z: Górnicy i Hutniczej Spółki Akcyjnej, Trzyniec
 Walcowni Rur Alher Hahn, Nowy Bogumin.

6511

DĄBOWSKI PRZEMYSŁ DRUCIANY

BRACIA URSKI i Ska w Dąbrowie Górniczej

TELEFONY: 680-91 i 682-91

FABRYKA POLECA: Łańcuchy elektrycznie spawane i patent „Victor” oraz do materacji. Wyroby druciane. Druty wszelkiego rodzaju, także do spawania, kolezasty oraz miedziany elektroizyzy. Gwoździe, teksty, nity, śruby, nakrętki, podkładki. Sprężyny do mebli, siatki ogrodzeniowe. Siatki zielone do okien. Linki żelazne oraz miedziane przewodowe elektroizyzy.

Dla Panów na Karnawal

smokingi, fraki, żakiety i FUTRA wykonuje z materiałów własnych i powierzonych

Zakład Krawiecki Bronisław Sagan

BEDZIN | DĄBROWA GORN.
 ul. Piłsudskiego 13a | ul. Szkieleckiego 7
 tel. 71-369 | tel. 65-340

Wykonanie solidne i punktualne
CENY PRZYSTERNE

NA ŚWIĘTA 6574

WINA wazankowe deserowe	od 3,20
„ „ „ „ „ „ „ „ „ „	„ „ „ „ „ „ „ „ „ „
„ „ „ „ „ „ „ „ „ „	„ „ „ „ „ „ „ „ „ „
„ „ „ „ „ „ „ „ „ „	„ „ „ „ „ „ „ „ „ „
„ „ „ „ „ „ „ „ „ „	„ „ „ „ „ „ „ „ „ „
MIODY pitne	od 4,50
miód naturalny leśnawowy	kg 2, 2,50
„ „ „ „ „ „ „ „ „ „	„ 2, 2,50
„ „ „ „ „ „ „ „ „ „	„ 2, 4,00
WÓDKI, LIKIERY, KONIAKI i t. p.	„ „ „ „ „ „ „ „ „ „

z krajowej i zagranicznej

Najlepsze gatunki kawy, herbaciany, pierniki słodkie, czekolady, ciasta i maki. Mielony kawa i zagraniczne kawy; zagraniczne w wielkim wyborze poleca: Najbardziej szlachetne zakupu

ROZIKLEW i JEDRZYCEK

Sosnowiec, 3-go Maja 21
 Telefon 6158.

MARZENIEM KOBIETY JEST

zachować młodą, piękność, uniać wyrzysk jesli zmierzania jeki zmaszowek, zwolomienia skóry i inne defekty. Wszystko to osiągnąć można tylko przez racjonalną pielęgnację cery.

KOSMETYKA NOWOCZESNA uwzględniła wszystkie te czynniki i jest bardzo produktowna.

KOSMETYKA NOWOCZESNA — to nie powierzchowne upiększenie — to trwałe pielęgnowanie ciała. Przez zabiegi kosmetyczne odżywiamy skórę, utrzymujemy ją w najlepszym stanie.

Neumiętne stosowanie nawet najcenniejszych i najpójniejszych opakowanych środków nie tylko nie przyniesie pożyty, ale może pogorszyć, jeżeli krom, piana, czy inny środek kosmetyczny nie będzie dostosowany do indywidualnej wiskowosci cery.

GABINET KOSMETYCZNY „URODA”

Wydzielnia Wnukowej
 dyplom. handlowy
 Sosnowiec, 3-go Maja 15
 telefon 62242

NAJLEPIEJ WYPOSAŻONY I STAŁE UPEŁNIANY W NAJNOWIEJ ZDOBYCZE Z DZIENNYMI TECHNIKAMI KOSMETYCZNEJ.

Zapobiega wszelkim cięzkom cery. — Pielęgnuje skóry jędotokowe, krasowuje, dotęskni, odświeża skórę, przesudka jej trwanie. — Usuwa zmarszczki, wargi, przeski, pętle. — Masuje, kąpiele twarzy, natylski desawer, smarowanie skóry i innych sposobem — Elektryzacja, natylski i leżanki — Ferule — Pezabokowy, Wiskowosci.

Trwała przepięszenie brwi i nosu — Przywrócenie nosu — Depilacja brwi

Pielęgnacja włosów — Męzkie — Kąpiele skóry jędotokowe, krasowuje, dotęskni, odświeża skórę, przesudka jej trwanie. — Usuwa zmarszczki, wargi, przeski, pętle. — Masuje, kąpiele twarzy, natylski desawer, smarowanie skóry i innych sposobem — Elektryzacja, natylski i leżanki — Ferule — Pezabokowy, Wiskowosci.

NATURALNE OPALANIE SKÓRY ZA POMOCĄ PROMIENI LAMPY „PERRICHET”

Największe na Zagłębie Dąbrowskie
Mechaniczne Zakłady Modelarsko-Stolarskie
 Budowłan i Meblowe
„DRZEWOTWÓR”
 SOSNOWIEC, Zygmuntowa 5, tel. 61-411
 właśc. ADAMCZYK
 Kosztorysy i wszelkie informacje na linie telefonicznej.
 Wykonanie termobetonu i solenne z gwarancją.
 Warunki płatności: gotówką. — 1724

KOMUNALNA KASA Oszczędności
 ZWIĄZKU MIĘDZYKOMUNALNEGO
 W OLSZKUSZU
 przyjmując władzy oszczędnościowe i objawiając
 rachunkami cząstkowe, udzielając pożyczek i udzielając
 wszelkie operacje bankowe na miarę potrzeb
 szych warunkach. 6502
 Tejmennica i bezpieczeństwo wkładów prawnie zastrzeżone.

NARTY
ŁYZWY
SANKI
 Ubrania narciarskie oraz wszelkie
 artykuły SPORTOWE
 w dużym wyborze poleca
 najtaniej
 Chrzęściłajnska
SKŁADNICA SPORTOWA
„OLIMPIADA”
 SOSNOWIEC
 ul. Pilsudskiego 28.
 (róg Sobieskiego)

CHOROZY NA PŁUCA

Każdy, kto czepi na kaszel, kłuski, chrząstki, zafarżenie płuc oraz
 kłosa, powiśn w takich miast zabrad się do leczenia. Dobrym środkiem
 na choroby płuc okazał się o preparat FASOLIN, Flak wytworzył w
 specjalnej szklanej, Fajzolin dostadż można w wszystkich aptekach,
 Siatki glizy: Apteka H. Roussinidła, Warszawa, Plac Grzybowski 10

PODARUNKI GWIAZDKOWE!!
 PERFUMY—WODY KWIAATOWE—KASZKI
 KOMPLETY DO GOLENI—MANICURE—
 ROZPŁYKACZE—LUSTRA—PUDERNICZKI
 Moc gastrotych—nieodległych nowości
 z galanterii metalowej i skórzanej —
 tylko w perfumerii **„SIŁA”**
 Sosnowiec, HALE ROZWOJU — tel. 62-564
 OZDOBY NA CHOINKĘ—ŚWIECZKI „POŁO”—ZIMNE OGNIE

Zarząd Spółki Akcyjnej
 Właści Wsiły **TROJKĄT W KOLE** postanowił
 sprzedać wszystkie sklepy fabryczne
 przechodząc wyjątkowo na SPŁEKADNIA HAWKOWA, ulicy w ten
 sposób, że na zawiesz. ZAPRZESTAJĄ WSPÓŁZAWODNICZWA
 Z KUPCAMI I DEBALISTAMI. Ia sklepów fabr. znajdując się
 w B. tymokach, Bełska, Czapłotach, Katowcach, Krakowie,
 Krynicy, Lublinie, Łowczynie, Sosnowcu, Warszawa (1), Za-
 kępanem i Szwecji. Osoby zainteresowane w nabyciu naszych skle-
 pów fabr. z prawem pytania sżyda firmowego są proszone o
 bezpłatką skomunikowanie się z nami pod adresem: Bielskie
 skr. p. 246. 6298



PRZEDSIĘWZIĘTWO ROBOTY
BLACHARSKO - DEKARSKICH
Adam Hesse
 SOSNOWIEC
 ul. Orla 11. Tel. 61-458

Posiada na składzie w wielkim wyborze:
 WANNY, NASILADKI, WANIE-
 KI DZIECINNE, KOTŁY NA BIEŁ-
 ZNE, BALIE BLAZANE, ZMYWA- 1510
 KI, NASADY KOMINOWE WIRU-
 JĄCE, LATARNIE POWOZOWE itp.
 WIROBY BLAZANE
 SPECJALNOŚĆ: Zwyce dachowe blacha wszelkiego rodzaju
 ja dachówką, gumobłona białą i czarną, oraz masę
 bitumiczną i smółkową, kenszująca dachów.
 Malowanie konstrukcji stalowych.
 Ceny umiarkowane. Wykonanie punktualne

TRAMWAJE ELEKTRYCZNE W ZAGŁĘBIU DĄBROWSKIM, SPÓŁKA AKCYJNA

Rozkład świąteczny ruchu autobusowego T. Z. D.

w dniu 24, 25, 26 grudnia br.

W dniu 24 grudnia br. odchodzi
 ostatni autobus o godz. z
 z Będzina do Wojkowic 18³⁰
 z Będzina do Grodzka 19³⁰
 z Wojkowic do Będzina 19³⁰
 z Grodzka do Będzina 20³⁰
 z Czelaźdi do Sosnowca 17⁴⁵
 z Sosnowca do Czelaźdi 18³⁰
 z Sosnowca do Mysłowic 19⁰⁰
 z Mysłowic do Sosnowca 19³⁰

W dniu 25 grudnia br. będą kursowały autobusy w następującego rozkładu jazdy:
 z Będzina do Grodzka
 a Wojkowic o godz. 10⁰⁰, 12⁰⁰, 14⁰⁰, 16⁰⁰, 18⁰⁰
 z Wojkowic do Będzina „ 11³⁰, 13³⁰, 15³⁰, 17³⁰, 19³⁰
 z Grodzka do Będzina „ 11³⁰, 13³⁰, 15³⁰, 17³⁰, 19³⁰
 z Czelaźdi do Sosnowca „ 13¹⁵, 14⁴⁵, 16¹⁵, 17⁴⁵, 19¹⁵
 z Sosnowca do Czelaźdi „ 14⁰⁰, 15³⁰, 17⁰⁰, 18³⁰, 20⁰⁰
 z Będzina do Bobrownik „ 10⁰⁰, 14⁰⁰, 18⁰⁰
 z Bobrownik do Będzina „ 11⁰⁰, 15⁰⁰, 19⁰⁰
 z Sosnowca do Mysłowic „ 10⁰⁰, 12⁰⁰, 14⁰⁰, 16⁰⁰, 17⁰⁰, 18⁰⁰, 19⁰⁰, 20⁰⁰
 z Mysłowic do Sosnowca „ 11⁰⁰, 13⁰⁰, 15⁰⁰, 16³⁰, 17³⁰, 18³⁰, 19³⁰, 20³⁰

W dniu 26 grudnia br. autobusy będą kursować na wszystkich liniach według rozkładu dzielnego z dodatkowym wozem z Będzina do Grodzka o godz. 8³⁰, 9³⁰ itd. co godzina.

RUCH AUTOBUSOWY T. Z. D.

„ARNOLD FIBIGER” —
 mach każdy posiada
 Press lat 50 w służbie klienta
 Kolos, Sospena 9.
 Jesteś Pałska fabryka for-
 mowana z pieni. doposażona
 do udziału w Światowej Wy-
 stawie w Nowym Jorku.
Skład Fabryczny Katowice
 2 Maja 25 (róg ul. Słowackiego). Tel. 370-35

ANTONI HAWELKA
 barwienia win grocnowych (zaprzyle-
 żenie dostawy Kwiec 15 skłapy w Ar-
 kowie)
 powzięła sprzedać na Zagłębie Dą-
 browskie winnych ze swej dobrać
WIN ZAGRANICZNYCH
JAN MLECZKO
 firmie
 Sosnowiec, ul. Suche 24. Tel. 618-09

Na gwiazdkę...



chęć mieć od Ciebie Maszynę do szycia
 a firmę
 Pociąg
 Dom
 Handlowy
BR SCHEER
 Turaków, Zwierzyniecka 6. Wydz. 26 —
 który dostanie na dogodną spłaty już od
 22 150. — Zakładaj natychmiast bezpłatnie
 zenniska. 6877

ZAKŁAD TAPICERSKI
F. FLAK, Sosnowiec, Orla 15
 tel. 61289



POLECA: Tapczany, — nowy nowoczesny,
 fotole klubowe, krzesła, kanapy, materace,
 oraz wszelkie. Ceny konkurencyjne. Doga-
 dość warunku spłaty. 6911

Kino-Teatr „PATRIA” L. Marcinkowski i S-ka **Orn. „PALACE”** w Sosnowcu

Wspaniały program świąteczny!
A. DYMSZA, E. BODO
 i **HELENA GROSSOWNA!**
 w mistrzowskiej komedii polskiej
„PAWEŁ I GAWEL”
 Humor, tempo, emocjonująca akcją
 Przechybawne sytuacje, huragany śmiechul

Prowadzenie
ksiąg handlowych
 nie ma kosztują, bo placisz tylko podat-
 ków.
 Bilans, rozliczenie ksiąg i prowadzenie
 ksiąg handlowych na terenie Świata i Za-
 głębia NAJKORZYSTNIEJ przez Biuro
 REWIZYJNO-POWIERZENICZE
„FIDES”
 wł. **BARIOS** i **TKACZYK**
 Sosnowiec, Pilsudski ul. 12-6
 Tel. 610-42. Firma chętnie służy

WINA
 francuskie, węgierskie, niemieckie,
 włoskie, mooskatle, rosalskie,
 krasowe;
Wódki
 wszystkiej smytek firm polska
 na przystępne, wliczone —
W. DRABIK
 SOSNOWIEC, 3-go MAJA 5.
 Tel. 616-85.

