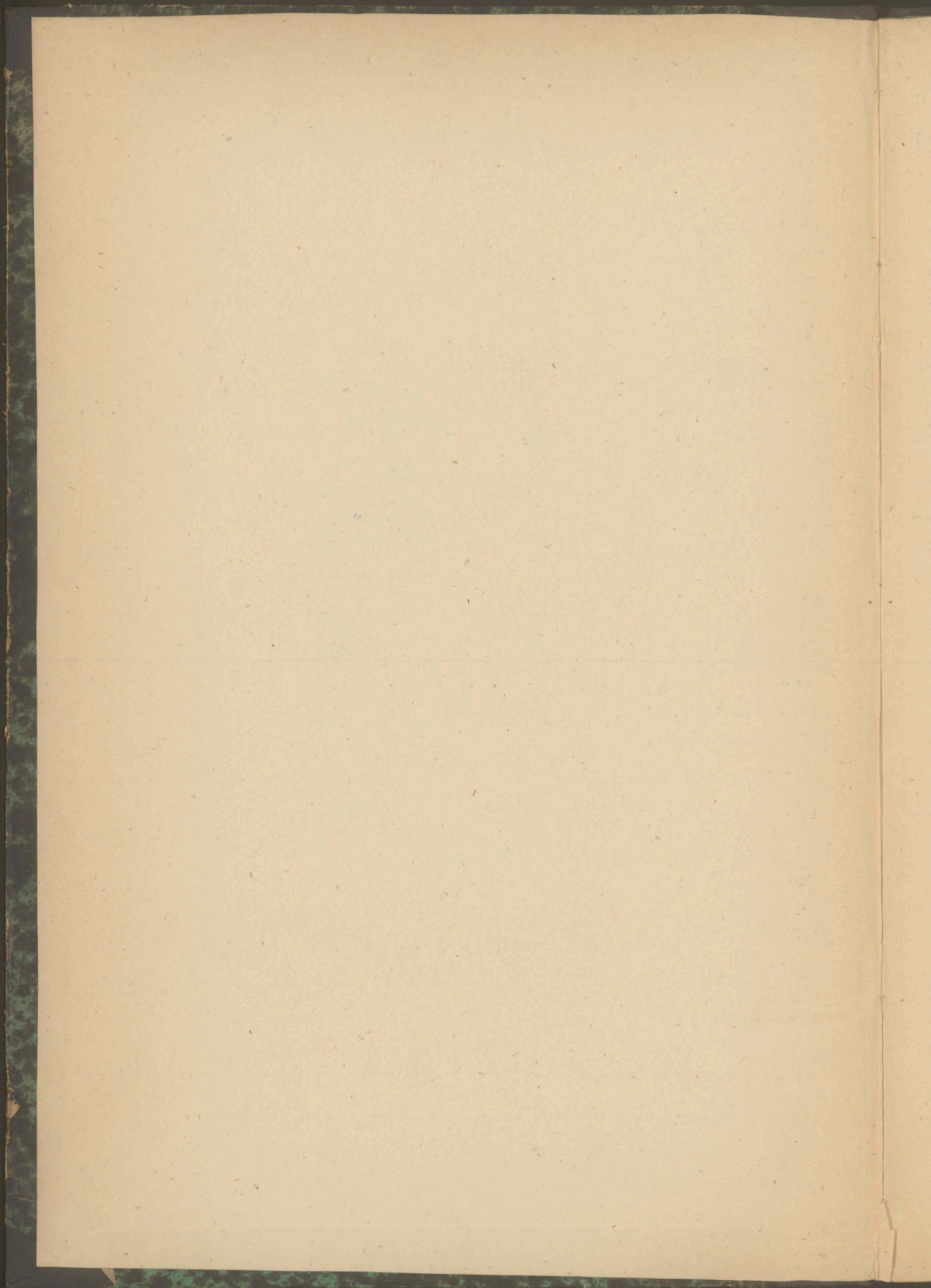
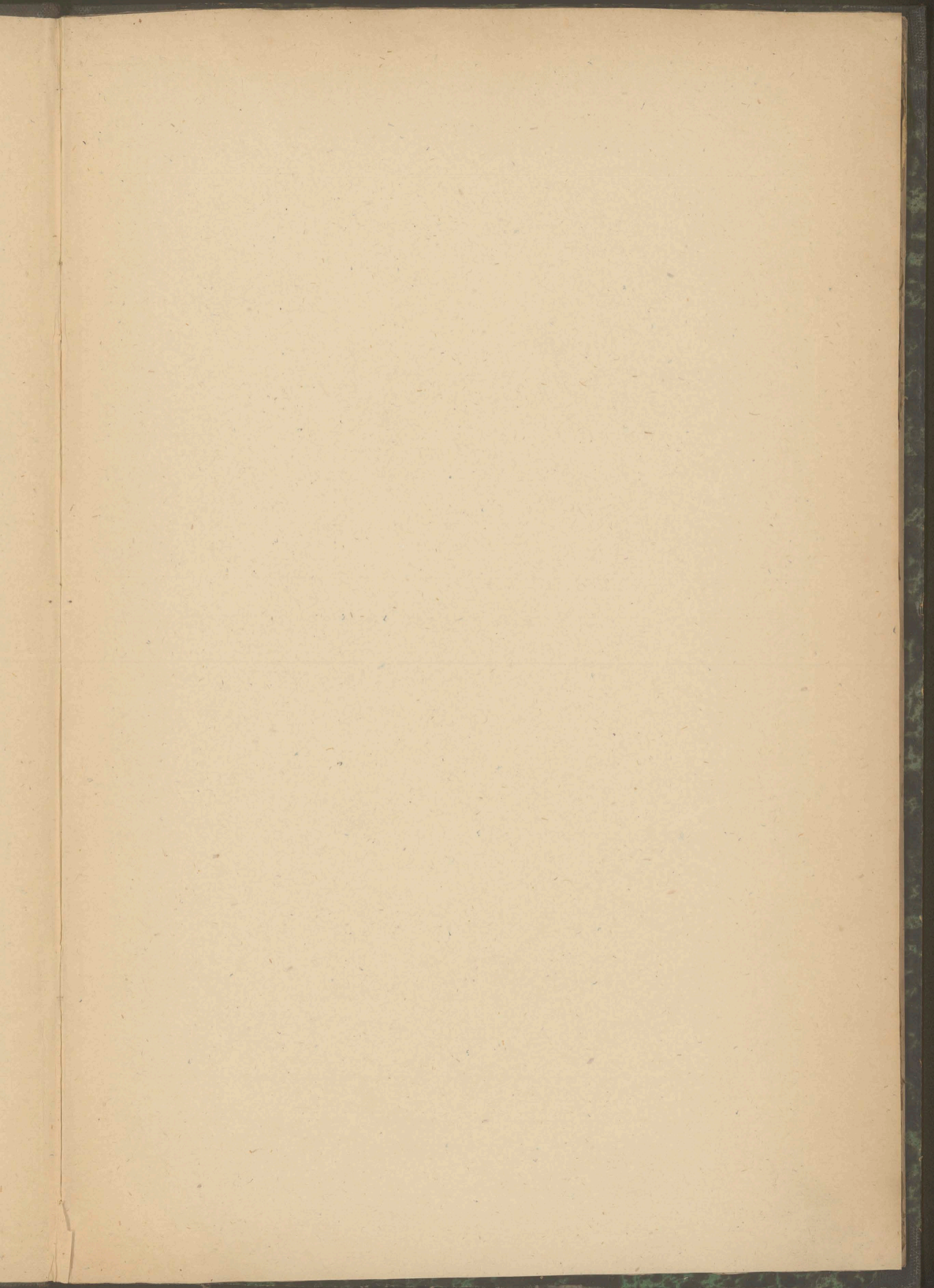


N. Inv. 4907.







4907

Wypis z dyktanda posiadzen jlow. marszałkow Powiatow w  
Koblen 1832. adby wasarych

Dnia 24. Lutego. Porakommunikowanym poniz JW. Cywilnego Gubernu  
natom wnom posiadzeny cyrowilni kagrowadunia w Mspis Gubern.  
=sluic wicic publiczney Guberniwej Biblioteki kagrowadunia  
marszałkow Pastawowito poniz JW. Cywilnego Gubernatora, aby  
wzawidziy swojin gdie mality rayidni rary, izby stizgi Guber-  
=nialny Biblioteki, szkadai miziqe addawanu byly podawidymawis  
fesantizgo wicenzuigo Uniwersytetu y sziby tak one, jako tez  
kada uniwersytetka Biblioteka Ma publiczney wasyten kauptu  
otworoty, byla -

Dnia 26. Lutego. Na adzywanu jlow Cywilnego Gubernatora, szostawic  
do woli jlow jlowarodo wadzney 1. Ammija app poziv uia, czy!  
miejnizmie D warianstwu, dostawic protuburych produktow dla  
Wayska szdina 1. szymia pod Dnem 1. szwa 1832. rolu ymia-  
now uia do punktow szmiany szelki szawut szelki, Wier szwin-  
ciaw, kagor, Prastawia jrisow y szierboga - jako wa dostawic  
produktow p szity szostawic p szumy JW. uniwersytetow szelki to:  
izb kalwileyskiy, szymanskiy, Prastawskiy, szepienskiy,  
szamulskiy y szelnewskiy -

Dnia 27. Lutego. w omny najinayenia puszpyi da unidwiliow ad Wylborow  
szelakty nalezicych y da kanulacyiow szdow miazk powiatowych  
Ulicy, natom posiadzeniu wicenzuic, szlow szyli szymia sz.  
szumy szelki szelki - da marszałkow Powiatowych ani puszpyi ani  
nawitny mamicy szdwa szelki szymia szdwa szelki, co sz  
szymia szelki unidwiliow powiatowych, to: szymia szelki  
puszpyi szelki da szelki powiatowych szymia szelki szelki szelki  
2000 a szelki powiatowych szelki szelki szelki szelki szelki  
da szelki szelki szelki powiatowych szelki szelki szelki  
szelki szelki 1500 szelki powiatowych szelki szelki szelki

Dla kanulacyi Powiatowych szelki szelki szelki szelki szelki -

1.) Dla kanulacyi marszałkow szepienskiy y szelnewskiy -

	szymia namb.	w szymia szelki szelki
szelki	1.	1200. szelki szelki
szelki	1.	600.
kanulacyi	4. szelki szelki	1600.
szelki	1.	300.
szelki	1.	20 -

w Powiatow. szymia szelki szelki szelki szelki szelki  
marszałkow Powiatowych szelki szelki szelki szelki szelki  
da szelki szelki szelki szelki szelki szelki szelki szelki  
szelki, szelki szelki szelki szelki szelki szelki szelki szelki

Rozpisanie Wilko miygliu za adyucim <sup>2</sup> Kancelarytow zpuszczenia pro Rubli 400  
 w poltce kas Wilko miygliu Kancelaryta maszadten sakoż summa jak wstawid  
 ko miygliu Kancelaryta Kancelaryta i Kancelaryta z podaniem tytu do pomy  
 sekretana masz pro Rubli 400. 300 duwagi miygliu wydalen jako w zuber  
 stum miygliu -

2<sup>o</sup>) Dla Kancelaryta Dwo rianskiy opul uwzgladniaj pro wiata cyruy Wilko miygliu  
 Sekretary 1. - - - - - 1000 rub. ap.  
 Kancelaryta 1. - - - - - 400 rub.  
 narichody Kancelarytyma - - - - - 100

Dla Wilko miygliu kas pro wiata dodawid i pku iden Kancelaryta zpuszczenia  
 400 rubli ap. i do pomy sekretana solidatny 300 r. ap.

3<sup>o</sup>) Dla Kancelaryta <sup>3</sup> pro wiato miygliu uwzgladniaj pro wiata cyruy Wilko miygliu  
 Sekretary Dwid Kryminatnyy 1. - - - - - 1000 r. ap.  
 Sekretary Dwid Cywilnyy 1. - - - - - 1000  
 Po wytyrylow 2. pro 500 rub 2. - - - - - 1000  
 Kancelarytow 2. pro 400 - 800  
 Kopyjstow 2. pro 300 - 600  
 Archiwista 1. - - - - - 500  
 narichody Kancelarytyma - - - - - 300  
 managiu domu swiatla opad - - - - - 400  
 Stoz - - - - - 120

Dla Wilko miygliu kas pro wiata jako w zuberowstiu ulicim: bykuzo zpuszczenia  
 miygliu Dwid Kancelarytyma - zopraw Cywilnyy oraz miygliu wydalen  
 pnygnaznyy etatt masz pny-

a) Expedy iud Kryminatna  
 Sekretary - - - 1. - - - - - 1500 rubli ap.  
 Po wytyrylow - 2. pro 600 - 1200  
 Kancelarytow 2. pro Rubli 400 - 800  
 Kopyjstow - - - 2. pro R. 300 - 600

b) Expedy iud Cywilna -  
 Sekretary - - - 1. - - - - - 1500 r. ap.  
 pro wytyrylow - 2. pro 600 R. ap. - 1200  
 Kancelarytow 2. pro 400 - 800  
 Kopyjstow - - - 2. pro 300 - 600  
 nadto archiwisty obu tyty Expedy iud 1. 1000. r. ap.  
 narichody Kancelarytyma - - - - - 500  
 naopat z swiatla - - - - - 400  
 Wachmistrza - - - - - 1. - 150  
 Stoz - - - - - 1 120.

Ogolny kas summy powielitelskiy narichodami wyi wyrazowid wywodkow  
 z Kancelarytow Rubli apozymatny 172, 819. osob kas 258.

Dnia 29. Lutego wgladem reperacyi tak wyowim. Tolskowskim jako teri, dalszyy

Palatyn, pro wiatach kromy listy wybudowaniai Krolu tykze Powsiatu  
 Komissari, Kossar, y innych budowli - Potawu uiozu aby talowu  
 budowli naukowu Kossie y Starania respektiwe Kossiego pita  
 y pomoca wysytkiuf Koss Bludnowi oplaty Kossu listy pro uimogai  
 publieyuf, byty repowowaua yubnyyauau, pod dozorem Horow  
 usupadawu pro wiatach - amicy uouu, poluuyi obowiazauu  
 dawi uymobryu z dawienu dopilnowania tyf budowli Star  
 y usytku, pomoi -

Sepeja Dnia 1. marca

Wzlepowa zastala yzmadaniu Marszalkom Ex. podyymy M. Cywilnego  
 gubernatora zakt 25. St. dnia 22. przylego tyf Koss. najmuu podyim  
 = uoy usy gubernalio Marszalku adressowana w Kossy Kossy Kossy  
 Kossy Gubernatoru powuzegilii uoyt, ze yubnyyuf obowiazuy  
 sodu uoy uoy Kossy Kossy Kossy Kossy spozegzie Dos  
 Destateryuf wiadomoi o osobach ktore w bytym Gubernij Wsieniskiy zaku  
 rzeniu miatu usygnictwo akw podyimoyem erasu z powodu obow  
 manego przebaueni, lub itwinnych przerym przestady przy utadaniu  
 swoich maizthow, i te niepodpadly konfiskacie, a takie o Maizthach,  
 Kapitalach, Fabrykach zawodnych i roznygo rodzaju fundusach  
 Takowym osobom nakazyuf, przedysiad od dnia 24. St. przestego  
 1831 roku Marszalkom powiatowym izby dostawiti sseregutowy  
 wiadomoi o osobach tego rodzaju, i o usytku ich wlasnosci, tak  
 dopior spozydowaney, iaku teritey ktora droga, sukcesy dostacis  
 Im powinne, zdonabie dotge Marszalkowu powiatowu tak  
 wego potrzebowanu niezaskuteczniti, a iak wyuy podyimoy  
 na wiadomoi byt potrzebny, do usygnictwa roztadni nauy  
 nadgrodeniu wlasicielei Domow pod fortifikacyz w Miesie  
 Wsieniskiy zacytych, tak przy teranicyzym Mar  
 szalkow zebaniu potrzebuie, fedy Gubernij Gubernator  
 Destateryuf od tykze Marszalkow Dobiasnieni, iaku  
 mianowicie zachodze trudnosie w spytaniu usygnictwa  
 Im w powyiszym przedmiocie poruczeni, i uoy nieuy nay  
 dz Oni Inzney z sredku na zaspytkowienie wlasicielei Domow  
 pod Wsieniskiy fortifikacyz zacytych - Nazapytanie w takim  
 brzmieniu przez Kossy Gubernatoru uoy ni one  
 przy ktorym kom munihowaie racytformait zormait  
 dotego przedmiotu odnoszgesis pismu z Izromadaniu  
 Marszalkowu usytkiuf powiatow Gubernij Wsieniskiy  
 odpowiadajze, maiz zacyty obowiazueie podyimoy Kossy  
 wyszszego usytowanu i Potlowosi iaku warinosei przed  
 miotu wymagatu, niebyti nieoz wstanie spozegzie  
 potrzebowanu wiadomoi o osobach ktore w bytym

w bytym zaburzeniu miatywnem wysnietem, a tym bardziej o Maiz-  
thach, i wszelkiego rodzaju funduszach do nich nalezacych, lub drugo-  
Aukcyjnych materii Mogzacych, albo w im tego rodzaju wiadomosci  
podleg przystanych prawdet obymowac powinose cietych do-  
mych Obywateli, ale i roznego Stanu Ludzi ktorzych pobyt  
w powiecie jak nigdy Marszalkom Powiatowym niebyt obawio-  
ny, tak <sup>onjety</sup> ani osobom ani osobnosci do nich nalezacych widzi  
Marszalkowstich mienic moze poiazniem, a nawet cudzi  
Obywateli dziedzicznosci wladczych majstka, i w ich  
Kub ktorzy w kilku powiatach lub Gubernij mo swoje  
poiazniem, albo w ich dwiatkach lub w innych przynajmniej wydo-  
licis, z domu byt przymuszony, wyuzstniety w do-  
burzeniu, czy ten spokojnie w ktorymkolwiek majstku  
lub w obym miejscu czas przebyt, bez niego dostadze  
nie spisywac niepodobn. Medzenie zas takowe nawet  
przeizstego wymagatoby czasu, a przede imnie liczne  
potrzebowanie swierachnosci od Urzadu Powiatowych  
Marszalkow odnoszycis mogly by zostac ku nakiem  
go wykonaniu, tem bardziej w do osob Staty nie maiz-  
cych posady, - prywatne Staty, i wemiostem, lub in nemi-  
iakiem widokami y obowiazkami saiztych, i w kazdym  
Czasie z Jednego w drugi powiat, lub z jedney w drugie  
Gubernia przynosic sie mogzacych, a takie w do ustosian  
do bytego zaburzenia nalezacych, zaden dostatunek y  
i przestawomosci, konywejey zebrai niemogz Mar-  
Szalkowie powiatowi wiadomosci Pionym sie poradz-  
kum co sie tyje wszelkiego rodzaju funduszow do  
nich nalezacych, a mianowicie w kapitalach, i w  
komey osobnosci przy naysisteym nawet Stedzi-  
nie nadstruone byle by wykrye, a zbieranie  
w tem przedmiocie licznym potrzebnych do roznym  
Sadowimych miejscach Sprawek May nadzwyczaj-  
nie Stuzego wymagatoby czasu, i prawi nigdy sku-  
tecznego namiatoby konic. Naostatok wszelkie  
przechodzi podobienstwa, aciby moze byle do-  
Stedzi iakdy komu do obwinionych o zamiesz-  
nie osob mo materii Aukcyjnych w kincas kiny.  
Niemozno z pewnosci zabryc, kto mianowi-  
ci, czy ten ktorysz spadkusiz spodziemu czyli ten  
ten w orze omj.



Czyni tu ten co mu Bóg wolał i Stwierdzić będzie. Takim tedy  
 sposobem wyobraziwszy aktualną Niemożność i niepodobność  
 stworzenia potrzebowanych wiadomości podług  
 formy od Twierdzenia przystający, aby w opłaceniu  
 własności Domów pod fortyfikacyą Witeńską,  
 Jaistych przyspieszyć satysfakcyą którą Najcięższy  
 Pan w Wysokiej Swojej Sprawiedliwości uznata ho-  
 niewną i Uniktą potrzeby nagłego, niepodobnego  
 prawa Skazania, i odrywania wszelkiego fundus  
 Mu tych osób które w bytych w czasie wojny ustronny  
 zaburzeniu zyskały po nim Najmniejszą wspaniałomyślnego  
 i w swym dobroczynności nierównanego M. M. M. M. winy w obisty  
 przebarzeniu i gromadzeniu Marszałkowi nastutek obawionego  
 Twierdzenia powołania zastanawia się nad sposobami cacki  
 mi by można takową opłatę uskutecznić kiedy uwarzą się Summ-  
 ogólna i Ranki Jaistych pod fortyfikacyą Domów wynosi subli esse  
 gnaeyimych. 574 865 kop. ps. a wiadomości Gubernij Witeńskiej  
 chociaż zaymciu na ogół dusz okładem poduszny m obiztych  
 42364. Lew w tej liczbie Obywatelskich podanych z nayduższij  
 Tytko dusz 281598. Dależ zaś Numer kompletny dusz mieszkan-  
 cych do Staro-wiskich Duchownych Pamiotkich, Ludzi wol-  
 nych, Sagramentnych i różnego swania ludności. Podług takiego  
 datym wyobrażenia opłata Ogólnej Summy, cyto uskuteczni-  
 tyby się przeliczną Tytko dusz Obywateli, którym Najmniejszą  
 Manifest w obista winę przabawę ranyt, cyli tei zastatały roztu-  
 łone na ogół Szlachty Gubernij Witeńskiej, Lawa nie inany ich  
 a naywieszszą trudnością i z ogólnych prawie tejże szlachty wyrown-  
 niem dokonywać by się mogły. W ten sposób by mogły im i Ma-  
 dy Ludności od wspólnego odrywania takowej opłaty wyłączone  
 zostaty. Temi powodowaniami uwagami Marszałkowi w Imieniu  
 Szlachty Gubernij Witeńskiej przez pośrednictwo Sw. Synińskiego  
 Gubernatora Osmielaigisz, który u podnożku Tronu najłito-  
 serniejszego Monarchy naffokorniejosz, prozba, nim prawdziwie  
 winni dostędzonymi i fundusze innych dostatecznie od Wytemi do-  
 stana a tymczasem dozwolcie ranyt. 1) Aby na cato ogólną  
 ludność Gubernij okładem poduszny m obizty bez żadnego wyłącze-  
 nia osób Maiztkow, a także na kupców Posessorow Szlach-  
 rownych, i arendnych, namny na ochotianą Szlachty wstosowa-  
 nej proporecy rozkłada ucyrimong zastata

2) Aby Materiały z Domowemurowanych powiatów ich k...  
Legła, Dąbówka, Pielec, Dąbówo, Sólta, Zelazo i tem podobne, s...  
gdy z publicznego targu przesłane zostały, i na uspokojenie cześci...  
gólny sumy użyte były.

3) Aby na uskutecznieniu takowej przedawy ustanowiony był pod  
Krajoznawcy, Marszałka i Gubernijskiego Komitetu i tożony w...  
zaufania gończych i Deputatami od Wszystkich klas do...  
należących.

4) Aby od tej chwili i tak z ogólny rozkładu na Dworostwo do  
opłaty przypadać będą potrąconą została Summa 1130...  
63 3/4 srebrim czyli assygn: 64 358 kop 37 w przedłożeniu Su  
bytego Woiennego Gubernatora Litewsko Witeńskiego K...  
Jakowa Soini 11 Xbra 1813 r. d... Ma Dworostwo...  
tu przynależną, lecz dotąd niezwołoną, na Dwoi...  
Szpitala prosubta i kop: 13 srebr: 2 dymszbrang.

5) Aby kwoty emagwizury u obywateli za płotno i sukno  
do tazarotaw w roku przeszłym dostawione przyjmowane  
były na rachunek festygo ocenienia przez Suwno Komen  
denizcego szymna, tzn. J... G... S...  
Dziabkańskiego.

6) Aby calkowita opłata zastozona była przynajmniej w  
lat 4 bo też i należność od domy zruynowane w samym  
kapitale stosownie do wyznaczonego w...  
ratorjum do lat 4 odzozona, być może.

7) Aby po wstąpieniu w wykreślenie winnych i wyszkaniu od  
nich przez Szarb calkowitey Summy Twierdzenie K...  
we sprawie powołaniu obywatelom o żadne wystąpienie  
zaburzenie nieobwinionym, chociaż maigze przez nich  
tychczasowic nadofeknieniu opłaty powozeg...  
nych warunkow pieniężne. Tymczasem sposobem op  
cenie nader znaczney Summy dyfektu bysiz mogło bez  
wstawnego zruynowania Szlachty Gubernij Witeń  
skiej, briny Stan obywateli, i robotkow tej Gubernij  
omy iść uwagi wspaniatomyślnego Monarchy, która w  
podróż wogostawionych dni wielkopomnego panowania  
swoiego nad dola wielkiemu wirtu swoami poddanych  
Ludowa Oycowska dobrocia i miłosierdziem zastano  
wi się raczej ogólnu prawie bankrutow cala Gubernij  
objęto, wielka liczba familliów i Domow n...  
dnich, wie do ostatniej doszt. misiny - większe...  
nad podobną stoi przypasiz - tak dalece...  
opłaceni

Opłacnia podatkow tcy naypierzwszy, naywybornieyszy kandy-  
go obywatel powinnosci - ~~z~~ ~~le~~ ~~wo~~ ~~nie~~ ~~potow~~ ~~z~~ ~~ob~~ ~~ywatelskich~~ 4  
Majestatu przeprowadzite pod zarządzeniu Dewozan'skich  
Opiek - Nim przyczynny tego ogólnego wyniszczenia odkryto,  
i zaradze środki przez Dobrotliwego Jego Sułowa przedsięwzięte  
będą - Gdzie się w spornością Tronu Jego Blagociermiwości,  
i ubóstwie obywateli - Sw. Cywilny Gubernator który od chwila  
li obżecia powierzonych sobie krajow tcy Gubernij swy-  
stku kroki swoje odznacza wzorowaz sprawiedliwoscią i o  
dobro Mieszkańcow troskliwością jako prawy i potrosny  
człowiek Monarszej dostatecznie godny Kancelary Urzędnik  
wskazując nieszczęśliwe teraźniejsze tcy Gubernij potrosze  
nie niechcący wyobrazić, i dowiadując o losie iey i wy  
kazując istotnie wszystkich Stanow Miedostatek moż  
będzie szczerliwy wyjednać u Dobroczynnego Monarkhy  
jakichkolwiek wprawybranych płatach ulgi: a w ten-  
czas oprócz powiechy która sprawiedliwy po każdym wynie do-  
brym własnym zmagacie Sercu - Urzędnicom i Sługostom  
wienstwo bieżących rożem Gubernia Witebsk, składowanych  
Ogólnego sprawiedliwego Kanceliarskiego przyczyn do potomno-  
ści -

Wasya dnia 2 Marca

podowu zebrania Marszałkow wszystkich Powiatowych do Gu-  
bernskiego Miasta Witebsk Sw. Cywilny Gubernator przez ekspedycyę  
dnia 22 february 1787 na Imię petruszego Urzędu Gubernskiego  
Marszałka potrzebuie ażeby każdy z tych Marszałkow obierwł  
Danie swoje, czy dostatecznie jest biaba koni na stajach powiat-  
owych w każdym powiecie, i do jakiej proporcji powiększenie  
teyże biaby uważasz koniecznie potrzebne i ażeby akt ten  
przedmowić z ogólnym podpisem wyrażony został, a także ponie-  
waż wyraża awierzenie i postanowita odkryte trakt wiet-  
ki zagranierny od Mitawy przez Szwab, Tawrog, to w tym-  
że akcie zamieszć Danie wiele będzie potrzeb. powiatowych  
Koni od Kawlów do Szwab, i od Szwab do Tawroga

Do Tawrogo i na wstach przy odkryciu takowego traktu rakiety  
 Zmienia Podlegaj być wszystkie dalsze w Powiatach Szewelskim y ro-  
 sienskim powiatowe strakty Wydziału oświaty alit z dostateczną wiadomo-  
 ścią o liczbie koni teras na powiatowych Stagech znajdujących się  
 i uznanych za potrzebne na czas dalszy a w tym celu Summy  
 potrzebnej podzielił Augusta 1833 roku na utrzymanie powie-  
 szanego Normenu powiatowych Koni Lu Cywiby Gubernator  
 Horzga miar przedstawionym Ogólnym całego zgromadzenia  
 Marszałkow podpisem Zgromadzenia Marszałkow George  
 Miar potrzebny liczby koni na stojących teras eksystujących  
 tak y w powiatow mieszanych od Fortinatorow w prasymy  
 mych przez Lu Cywiby Gubernatora takomunikowa-  
 nych jako też miejscowej wiadomości wzdziło przez stupny  
 i konieczną przynajmniej następują profosy 3

W Powieciu Wileńskim

	Liczba koni stojących w Stagech	potrzeba większy	potrzeba mniejszy
Nastajcy Wileńscy	50	10	—
Myszagolskiy	16	11	—
Szydwińskiy	16	11	—
Kukozńskiy	18	2	—
Kamiennotocki	18	2	—
Numerisynski	6	3	—
Podbrodza	6	3	—

Prócz następują w powieciu wileń-  
 skim znajdujących Stagech i to —

Fedliniska 20  
 Soleczniska 20

Wszystkie powyższe domiany a w ogół  
 powiększonej liczby Koni powiatowych  
 w powieciu Wileńskim wynosi  
 będzie —————

12

W Powieciu Trockim mają

ym 4<sup>ty</sup> powiatowe Stage iakoby

Troniska

	Przebieg choroby wzrostu	Przebieg wzrostu	Przebieg wzrostu
Kykanisko	14		
Strypunisko	14		
Lyzmoriska	14		
Trocha	4		
Resztomiej tam same liczby koni pocztowych			
<u>W Powieci Kowieńskim</u>			
Na Stajach Kowieńskich	30	6	
Vurmiatowicki	16		4
Janowicki	16		4
Kumysycki	14		
W ogółem w powieci Kowieńskim będzie			2
<u>W Powieci Rossieński</u>			
Staje mają koni pocztowych.			
Rosieńska	18		
Borziowicka	18		
Jurborgska	26		
Karadzińska	14		
Strzeńska	14		
Wilkińska	14		
W ogółności w Powieci Rossieński po trakt nowy zagraniczny otwó- rszony mieszkanie, Ładna Imia na co do liczby pocztowych sa Kodzie Nabyć			

Resztomiej tam same liczby koni pocztowych

W Powieci Kowieńskim

Na Stajach Kowieńskich	30	6	
Vurmiatowicki	16		4
Janowicki	16		4
Kumysycki	14		

W ogółem w powieci Kowieńskim będzie  
wzrostu 2

W Powieci Rossieński

Staje mają koni pocztowych.

Rosieńska	18		
Borziowicka	18		
Jurborgska	26		
Karadzińska	14		
Strzeńska	14		
Wilkińska	14		

W ogółności w Powieci Rossieński  
po trakt nowy zagraniczny otwó-  
rszony mieszkanie, Ładna Imia  
na co do liczby pocztowych sa  
Kodzie Nabyć

W Powiecie Szawelskim

Przed utworzeniem traktu szawelskiego  
 podług obciążonego nr 150000  
 Marszałka Szawelskiego powiatu Szawelskiego  
 następującego progu uciążliwego, tj. do czasu  
 po trzy dni następującego - Lubawickiego,  
 Wierciańskiego, a także na Radeckim i  
 przystanku, między tymi miejscami następującego  
 przystanku, opow, Lubawickiego, Wierciańskiego  
 i Radeckim i przystanku, między tymi miejscami  
 następującego przystanku - opow, Lubawickiego,  
 Wierciańskiego, Radeckim i przystanku, tak samo  
 między tymi miejscami następującego -

	Linia Koni tera- niejsza	Potruba- winy	Potruba- mny
Szawelski	26.		
Kalwiski	22.		
Jamicki	22.		
Wielicki	22.		
Radecki	12.	6.	
Rubiński	18.		
Głocinowski	18.		
Lubawicki	6.	3.	
Wierciański	6.	3.	
Wąsoszki			12.

W Powiecie Szawelskim

Stacja jedna Szawelska miejscowa . . . . . 6 3

W Powiecie Mpirowskim

Stacja Poniewierska . . . . . 12 6  
 Szawelska . . . . . 12 6  
 Smolewska . . . . . 12 6

W Powiecie Witomierskim

W tymże miejscu wiele się dzieje, traktów i  
 drogi prostej na Dyneburg utworzonej, została,  
 potrzebna jest koniecznie w do tej chwili koni po-  
 wozowych na stacjach wymienionych się następują-  
 odmianna . . .

W Witomierskiej	20	16	
W Becech	16		4
W Rogowie	12	6	
W Tomianach	12	6	
W Mielnie	16	5	

Arta  
miej

	Liczba koni teroz nuy duzey	Potrzeba wogay	Potrzeba miej
w Kuroli/kuach ~ Prastokach	16	5	
w Dargielach	16	5	
w Komuchach	16	5	
W Ogule wiez w Powiecie Litwominskim na Osmiu Stajach przybycie 48 a w bydnie 4 wypadnie ratym dotrzyje.			
<u>w Powiecie Brastawskim</u>			
Na dwuch Stajach przez sture trant Dy- uburski Lase przechodzi wypada dodac na Stajach			
Jerierowskiy	16	5	
Dotocniy	16	5	
Widriy	6	3	
Wogule przybycia na Powiat Brastawski		13	
<u>w Powiecie Lwowskim</u>			
Troj Staje Postowe iakoto = Swiducianska	6	3	
Murwowska	6	3	
7 Dargieliska	6	3	
A ratym przybycia		9	
<u>w Powiecie Oszmieuskim</u>			
Staje Oszmieuska	18	2	
Leymanska	18	2	
Lwowska	18	2	
Wogule na trzech Stajach przybycia		6	
Tym tedy ponedwiam przed otworzeniem tranta Regranicznego Sawrogowskiego na cety guberni, wypadnie powignosze lioty, koni iu Stajach postowych wlioty			
Cosz nas tyre summy na utrymanie ta nowey lioty Dobrowolnych koni, swiawaz Dacit przez Jlv. Lwowskiego gubernatora Lwowskim iu nowowymel Lwowskim iu petrow obicamnie ostac. Ze tenie Jlv. Lwowskiego gubernator wspolnie Jlv. Pet winyem obowiazek guberni Lwowskiej pod ducim 9 Miec January idzycy Rosu informowat ant, imtciem utrocy wlied- nim Powiatach Wileuskim guberni Staje postowe po wignosze uszi wozami bytych rednowenie formynowane y nie esytacyle na nowo do bytych postowem doprowadzone idac zpublirnowego nowego targu nowym postem utrom powierzone - Druge na Sawrogowskich postach restawione iuie po Staj, cenz do konierney mierzowey postreby			

44

13

145

4

reinstrowany oddane - a wszystkie stary tyfus wresnie bytego rebus  
 reiner spowrosly straty y do wymienia nadeprzy strowne mioty prawo  
 wisi podlug tryletnich kontraktow unicy ias 200 Rubli Asygnacyj  
 na utzymanie jednego koniu polickim w miedzy protendowim  
 uagrody - te wstep do kome terminu kontraktow omowionego to list  
 z dnia 1. Augusta 1832 po 200 Rubli Asygnacyj, wply polickim bydy  
 otzymane upewnicenia - osobno w do Catech Perwatorow tej gubern  
 nij iakoto Mytskiego, Puzienskiego, Szewelskiego, y Selszewskiego pod  
 Tarnogradzkiem Jw. Generat majora Szymonem od lotedry Nowickim  
 esey, zastawionym, powiewasz po swomum wywemiu na stymie  
 Jw. Szymonem Jw. Lywidem gubernator wspolnie z Jw. Jekt uagrym  
 uagry guberniegos meosretkow postanowili Antem Lypin dnia 23 Januaria  
 datowanym, osobno dla kazdej staryj spwertowey wtych Perwatorow by  
 dajey one Antem konowym obiaznicom - stowiaz na prawo Lypin  
 Dremie meosretkow do nastepgo iur postanowienia uwazie, in na  
 utzymanie koni podlug kontraktowego obiaznicia do dnia 1. Augu  
 stowa y miedzy listery potrzebny bydy Summa nastepna, a wresny  
 wosi na starych spwertowach.

Nazwa staryja	Liczba koni	Waleriowi xakoma idwigoj Rob. Jden		Waleriowi na Konia jedny Rob. Jden Catech		Waleriowi ka ogolna liczb do kazdej koni na Rob. Jden	
		Rubl.	Kop.	Rubl.	Kop.	Rubl.	Kop.
Wileńska	10.	200	-	266	66 2/3	266	66 2/3
Meyszagolska	11.	260	-	346	66 2/3	383	33 1/2
Szewelska	11.	275	-	370	66 2/3	407	33 1/2
Ruboznaska	2.	300	-	400	-	400	-
Kanonenotocka	2.	245	-	326	66 2/3	652	33 1/2
Siemenyjska	3.	237	90	317	20	951	60
Podbrodka	3.	237	90	317	20	951	60
wogole	42.	-	-	-	-	1393	66 2/3

W Powieci Nowickim

Nowicka	8.	200	-	266	66 2/3	1600	-
---------	----	-----	---	-----	--------	------	---

Ode zabym nastajac Kurmatorow  
 y Janowscy po koni 4. listy wtych  
 manis po rob jednego koniowale po  
 Rubli asygn. 256. a nakon na koni  
 koni po rob yltym 4. wymsobly  
 Rubli asygn. 266. kop. 66 2/3 koniow.  
 -ogo no uniz wplytwa koniow. na Rubl.  
 asygn. 1066. kop. 66 2/3

W Powieci Szawelskim

Radwilska	6	237	-	316	-	1896	-
Subniska	3.	266	-	346	66 2/3	1040	-
Berzanska	3.	271	65	362	20	1086	60
wogole	12.	-	-	-	-	4022	-



w Powieci Telszewskiej

Telszewska -  
w Powieci Telszewskiej

w Powieci Upielskiej

Poniewiecka -  
Szadulska -  
Somitgowska -  
wogółe wygosi -

w Powieci Wiskomierskiej

Wiskomierska -  
Rogowska -  
Towiańska -  
Miejska -  
Korotowska -  
Daugieliska -  
Kornuchowska -

wogółe wygosi -

pony Komisarska. na 4. kor. nadany Barowskiy liasz  
najdziej wrok po Rubli app. 250. ubywa zdumny pro-  
- truchowany zarob. yllery 4. Rubli app. 1333. kop. 33 1/3  
aratom powstanie napowiat. Wiskomierski Rubli app.  
15,728.

w Powieci Bradawskiej

Jeliszowska -  
Sokoła -  
Wielka -

wogółe wygosi -

w Powieci Lawilyskiej

Lawilyska -  
Waworowska -  
Dowgieliska -

wogółe wygosi -

w Powieci Ormiańskiej

Ormianka -  
Lupranowska -  
Somurgowska -

wogółe wygosi -

Ogólna ras lipta - na -  
- dadyżepi, nafata, Gubernija Koni -

etja ubywa pratty praimyney wyharani  
w powieci Kowieskiej, y Wiskomierskiej na 12. Rubli app. - 4000  
byri gatem potrubowaiiy, profok 1833. po drem  
twosy Augusta Summa -

	Naligunsi nalkonia sawuso je Rok jeden		Naligunsi nalkonia jeduce je kol. Jellery - Ctery		Naligunsi ka ogolna, lipta dortawio uyt Koni je Kol. Ulyy Ctery.	
	Rub.	Kop.	Rub.	Kop.	Rub.	Kop.
w Powieci Telszewskiej	3.	285 75	381.	-	1143	-
Poniewiecka	6.	200	266.	66 2/3	800	-
Szadulska	6.	237 90	317.	20.	1903.	20
Somitgowska	6.	237 90	317.	20	1903.	20
wogółe wygosi	18.	-	-	-	5406	40.
Wiskomierska	16.	298	397.	33 1/3	6357	33 1/3
Rogowska	6.	273.	364.	-	2184	-
Towiańska	6.	272	362.	66 2/3	2176	-
Miejska	5.	237 90	317.	20.	1586	-
Korotowska	5.	237 90	317.	20	1586	-
Daugieliska	5.	237 90	317.	20	1586	-
Kornuchowska	5.	237 90	317.	20	1586	-
wogółe wygosi	48.	-	-	-	17061.	33 1/3
Jeliszowska	5.	237 90	317.	20	1586	-
Sokoła	5.	237 90	317.	20	1586	-
Wielka	3.	210.	290	66 2/3	872.	-
wogółe wygosi	13.	-	-	-	4044	-
Lawilyska	3.	200	266.	66 2/3	800	-
Waworowska	3.	200	266	66 2/3	800	-
Dowgieliska	3.	238.	317.	33 1/3	952.	-
wogółe wygosi	9.	-	-	-	2552	-
Ormianka	2.	200	266.	66 2/3	533.	33 1/3
Lupranowska	2.	200	266	66 2/3	533.	33 1/3
Somurgowska	2.	200	266	66 2/3	533	33 1/3
wogółe wygosi	6.	-	-	-	1600	-
Summa	145.	-	-	-	57343	20.
Summa	145.	-	-	-	47343	20

Co do nowego traktu zagranicznego. od Miłkawy na Saencku do Saurwegowa  
istnieje więcej gwałtowniejsza Saenckowa i Borsenski i inne  
dotychczasowej potrzebności miejscowego urzędowi obywateli swoich  
nie. a miejscowi nie mający Saenckowi wypierają 1<sup>o</sup> od Miłkawy  
do Kahlwina liwy są liworst 31<sup>1</sup>/<sub>2</sub> od Kahlwina do Jemiska liworst  
14 Druga od Miłkawy do Kahlwina pierwszego, w której wzięto  
głównie i ale utrzymać w jej konieczności potrzeba jest przez  
Starych Kahlwowskich do Eley i liworst 8 od Kahlwina - 2<sup>o</sup> od Saencku  
do Kahlwina liwy są liworst 43 Starych Kahlwowskich na rozstaniu  
drogi do Kahlwina i Selski potrzebują 44 liworst od Saencku do  
Kahlwina jest od Kahlwina na liworst 24 - gdy tamże odległość jest większa  
i nie równa odległość do Miłkawy Saenckowi i wreszcie na wzięto  
potrzebnych Starych Kahlwina przesiedli do Borsenskiego liworst 8  
na Kahlwina, wówczas obra pierwszą podróżą i liworst  
od Saencku do Borsenskiego liworst 22 i od Borsenskiego do Kahlwina  
21 liworst, a tak Starych Kahlwowskich przesiedli do Borsenskiego  
oraz liworst do Borsenskiego dla Postamentowa i dla Postamentowa  
3<sup>o</sup> gdy Starych Kahlwowskich przesiedli, zostanie do Borsenskiego  
a tam razem na liworst na drodze do Selski, wówczas tamże jest  
Miejscowi Saenckowi - na wzięto konieczności potrzebnych i do  
miejscowi przesiedli Starych Borsenskich do Kahlwina gdyż przez to  
i drugą drogą do Selski, ma góry piaski i most na wzięto  
Borsenski, lubniski do Selski, ma góry piaski i most na wzięto  
liworst 96 Selski Starych - Kahlwina odległość na liworst 80  
Drugą na wzięto przez Kahlwina, lubniski do Selski jest równa ma  
ma piaski, most na liworst od Selski liworst 12 i odległość  
na liworst 63 - wygody wzięto na drugą podróż liworst 12  
i na wzięto, referencyjną mostną i drugą podróż tamże  
dla Powiatu i wzięto Kahlwina, gdyż wzięto drugą  
na Kahlwina i podzielenie na Miłkawy referencyjną i liworst  
taby - 4<sup>o</sup> Powiatowa trakt zagraniczny prowadzący do  
półki liworst przez Powiat Saenckowi wypierają wzięto Kahlwina  
na wzięto na Starych Kahlwina - dodane wzięto  
na Starych Kahlwowskich, Jemiskich i Miłkowskich  
Kom 4 na Saenckowi 14 na Borsenski liworst 8 na Kahlwina  
smię i Borsenski liworst 2. i na Saenckowi i Borsenski  
i Borsenski liworst 3. Kahlwina - Petrusz obywateli  
Kahlwina Borsenski wzięto swoim profregulacji, i na  
utworzenie traktu zagranicznego od Miłkawy na Saencku  
reg. potrzebą liworst uformować w Powiecie Borsenski  
miejscowi Starych Kahlwina i Borsenski Kom 20 w Powiecie  
liworst Kahlwina Kom 23 w Borsenski Kom 20 i na Saenckowi  
Kom 20 Borsenski dla utrzymywania Kahlwina i Borsenski  
Kahlwina Jemiska gdzie jest Borsenski liworst 2  
trakt zagraniczny i Borsenski Borsenski  
Borsenski potrzebą jest utrzymywanie Starych Kahlwina  
Kahlwina

Jurboży i Krosienickich po 9. i w Burdziej 6. i w Ogule kom  
 33. Egromadzenie Marszałkowskie rozstrzygnie się następująco  
 powzięte we wsiach szarych podług ziemianstwa  
 uwzględnić się w powiecie Szawelskim szarych pier-  
 wozem do Elitarowy, Kalwiniowskiej, neliwskiej, do Elcy  
 w gubernii Kutlandzkiej, szarych Kubiowskiej, do Biegnymy  
 a szarych Beremurzy, na terenie szarych, Jędrzejkowskim do Kur-  
 szan szarych i szarych szarych do istoty potrzeby nowego wielkiego  
 Zagranicznego traktu wypada następująco proporzyc. Na powiecie Szawel-  
 skim w szawelskiej gminie szarych traktu. do Jędrzejki, do Pomocnika i do Ki-  
 tawy i szarych szarych 26. potrzeba dodać 14. w Kalwiniach i szarych 22.  
 trzeba dodać 4. w Janiszewie i szarych 22. trzeba dodać 4. w Kądzimierzach i szarych 12. tre-  
 ba dodać 4. w Bubiach szarych szarych 18. trzeba dodać 2. a szarych (y-  
 towianka) ma być szarych 18. przewidzianą będzie w powiecie Krosienickim  
 do Kielm, wypadnie więc w powiecie Krosienickim w Kielmach postawie kom 20.  
 w Krosienickiej szarych Komunikacyj z Miasteczkiem Powiatowym Krosienickim uba-  
 towioną będzie kom 23. w Krotkach kom 20. w Jędrzejkach 20. w Łęczkach kom 9.  
 w Jurboży 9. w Krosienickiej 9. i w Burdziej 6. w Ogule szarych szarych nowego  
 Zagranicznego traktu w powiecie Szawelskim i Krosienickim przy będzie kom 126.  
 a będzie szarych szarych w szarych szarych ma być kom 18. i szarych szarych szarych  
 a będzie szarych szarych w szarych szarych ma być kom 36. przewidziana, zatem będzie szarych  
 kom w Krosienickiej w Burdziej - w Ogule kom 36. przewidziana, zatem będzie szarych  
 by kom 90. - osobno przewidzianą, trakt szarych szarych od Krosienickiej  
 do Jurboży ustauowioną i szarych niewygodny i trudny, jaki w szarych szarych  
 szarych szarych nowego traktu komunikacyjnego szarych, i szarych szarych  
 szarych szarych szarych, jakie przeważają szarych szarych szarych szarych  
 których poraż roku takowa, niepodobna przeważać szarych szarych szarych szarych  
 szarych nowego Zagranicznego szarych szarych szarych szarych szarych szarych  
 szarych, bo komunikacyjna od Krosienickiej do Szawel przez szarych szarych szarych  
 szarych szarych, która szarych szarych szarych szarych szarych szarych szarych  
 szarych szarych szarych od Krosienickiej idąc - takowe zatem uważać szarych szarych  
 szarych ma być na względzie wygodę i szarych szarych szarych szarych szarych szarych  
 komunikacyjna od Krosienickiej z Krosienickiej i Szawelami, szarych i z samym szarych  
 szarych traktem szarych szarych - Egromadzenie Marszałkowskie szarych szarych szarych  
 szarych i potrzebny, szarych traktu szarych od Krosienickiej do Jurboży idąc, szarych  
 szarych szarych szarych od Krosienickiej do Szawel, i szarych szarych szarych szarych  
 szarych szarych szarych szarych 12. w Krosienickiej 12. w Krosienickiej 12. w Krosienickiej 12.  
 szarych szarych szarych szarych 12. w Krosienickiej 12. w Krosienickiej 12. w Krosienickiej 12.  
 szarych szarych szarych szarych 48. szarych szarych szarych szarych szarych szarych  
 szarych szarych szarych szarych i szarych szarych szarych szarych szarych szarych  
 szarych szarych szarych szarych szarych szarych szarych szarych szarych szarych  
 to kom szarych 112 Tym tedy szarych szarych szarych szarych szarych szarych  
 szarych

obiad

Obiawia Dacie swoje, co do potrzebnej liczby, komi nastajac  
 nowu sprowadzaj maiguch, astowigij do propocy zamierzoney  
 w kontraktach z posterutorami poblisza Stajow Zawartych zmagduie  
 ze naltymamie przybtey liczby komi potrzebawatycij roczne Summa  
 nastypna. —

	Liczba komi	Suma roczna na potrzebna na idenego Komia		Summa roczna na wszystkie	
		Rubli	Kopi	Rubli	Kopi
<b>w Powiecie Szawelskim</b>					
Nastajach w Szawelach	14.	237.	90.	3330.	60.
w Kalewiach	4.	237.	90.	951.	60.
w Jamiszach	4.	237.	90.	951.	60.
w Meszkach	4.	237.	90.	951.	60.
w Nadzwiliskach	6.	237.	90.	1422.	40.
w Beymaryszkach	2.	237.	90.	475.	80.
<b>w Powiecie Ropien skim</b>					
w Kielmach	20.	250.	-	5000.	-
w Pociorach	23.	250.	-	5750.	-
w Botkach	20.	250.	-	5000.	-
w Jaworach	20.	250.	-	5000.	-
w Lyczach	9.	250.	-	2250.	-
Wogole	126.	-	-	31088.	60.
Ummieyszydabyij zas Liczb komi nastajach					
w Cytowianach	18.	235.	75.	5143.	50.
w Ropienkach	9.	219.	60.	1976.	40.
w Bardzicach	9.	237.	90.	2141.	10.
Uczym Wogole	36.	-	-	9261.	-
Azatem potrzeba bydzi na roczne utrzymamie dodac					
Summy				21877.	60.
Na ostatek na Dmianey traktu pocztowego od Kow na do Turborka idzycu na trakt od Kowona do Sta cowl, taka nastapi roznica, przybda Stajow.					
w Bobtach	12.	250.	-	3000.	-
w Rypdanach	12.	250.	-	3000.	-
w Montwidowie	12.	250.	-	3000.	-
w Beyzagole	12.	250.	-	3000.	-
Wogole	48.	-	-	12000.	-

A ubytku		14.	219	60.3.074	40.
	w Wilkij	14.	219	60.3.074	40
	w Sredniau	14.	219	60.3.074	40
	w Dawodarij	14.	219	60.3.074	40
	w Turborqu	17	219	60.3.733.	20.
a Wogole		59.	-	12.956	40.
Umniejszenie hasi rocznie ilości potrzebowanej Summy				956	40.

Zgromadzenie Marszałków eskommunikowaney od Wileńskiej Skarbowey Izby wiadomości z nayduzej poiaśniecie wiele mianowicie na utrzymanie Stajow pocztowych po czas teraźniejszy z dniem 14. powinnosci wypasu kosztów Summy wogólnym rozłożeniu teraźniejszey na pocztowe Staje pokazaney dobowi, u utrzymanie nowo sformowanych mągich Stajow przy Mijsiu g. toczat od 1. gbra 1832. roku do 1. Augusta 1833. roku. Zgromadzenie Marszałków uważa by dzie. —

Pessya Dnia 5. Marca —

Obiażonyj Kostai Zgromadzeniu Marszałków Korespondencyj JW: Cywilney Wileńskiej Subnatora dnia 29. przeszlego Mca february za # 4456. na pmi pmiżnego obowiazek Subnatorskiego Marszałka adresowana, w której powierzone jest na Czwowie Ukaza Kozarsa JW: Główna, Komendeningego Pajrma Armija, Grata Dibirza Labańskaneg, byty Wileński woicenny Subnator General Ad- utant Chrapowski uznaige konieczna, potrzebny postawie przytaczaniej na An- tokalu będącym letnia budawly dla pomieszczenia Chorych, poruczył JW: Cywilny mu Subnatorowi uczynie w tym przedmiocie ile moizw nayrychley rozponadze nie — wskazy cze JW: Cywilny Subnator rozkazad Subnatorskiemu Komunikow uczynie wyrachowanie potrzebnych materii przedmiot Materiatow, aowioe zachodzący przed dostawieniem rychlym takowych materiatow z odlegleych, Maistkow Wileńskiego, Trockiego, i Bormianskiego Powiatow — Uznad tenze JW Subnator rzecz, konieczna, wypotnbowal one z Miasta Wilna, i przylegleych, Maistkow co i kosztów przywiedzionym do Eskucyi, po rozkądzie pmez JW: Powiatowego Marszałka Wileńskiego uczyniony — Przyznaige JW Cywilny Subnator aieby takowe Materiaty, jako tez, wszystkie rozchody na wybudowanie letnich Szarawow pomieszczeni, wogole pmez JW: Poliermystra, i Subnatorskiego Architekta na kubl. sr. 3.158. Kop: 45. oceniene, atakze Summa na ukonczenie byty kubl. sr. 634. Kop: 40 zliczona, — ptawne byty wogólnych dniem 14. powinnosci — Łada aieby z Gromadzem Marszałko wie swoje w tym przedmiocie uczynili postawowienie, iczyz niebydzie Im dawow aieby ogólny takowy rozchod wnowey dobowoioey Licznicy Powinnosci Rozkadtu

Stacya  
zoney  
nayduze  
Summa  
Summa  
roczna p  
wssytko  
Kubl. Kops  
3330 bo.  
951 bo.  
951 bo.  
951 bo.  
1428 40.  
476 80.  
5000 —  
5750 —  
5000 —  
5000 —  
2250.  
81088 bo.  
5143 50  
1976 40  
2141 10  
9261.  
21827 bo.  
3000 —  
3000 —  
3000 —  
3000.  
12000.

był zarnieferowy). - Zgromadzenie Marszałkowe maże naładować że pobudowa  
leżnia Szarectow przy Głównym Szpitalu na Autokolu podobnym przyrzeczniem sta  
nowi wygodę Miastu Wilna, bo uważnia Dony od pomieszczenia Chorych które w  
razie niebytności takowej budowli, musiłyby zostać kądtem, atakże zrostkadea  
Ziemskich Powinności na idące trzy lata cywilnych przewidziadziej że najmnod  
na Najciej Domow pod Szarecty, anastypnie napotrzenie Szarectow Summa  
oli asygnacyjnych 30.000. ziemskich Powinności Poczta - w kole  
lub Summa pierwszego rodzaju wstępności wypotrzebowana, i więcej nadto rubli asygn  
cyjnych: 18,075 kop: 49  $\frac{1}{4}$  na przedmiot najciej Domow pod Szarecty ujęto z Summy  
jednak drugiey pozostać po czas trzyniecy rubli asygn - 21,944. kop 25.  $\frac{3}{4}$ . w  
komunikacyjnym zaś szerególnym rachunku Zarządzenia, że ujęto dotąd  
do budowli leżnia Szarectow, Materyaly ocenione są, rubli sz: 2164, kop: 81. Zg  
madzenie wije Marszałkowe zgodnie zdaniem JW: Cywilnego Gubernatora Uzna  
nie, iż suma takowa opłacona była wtańcylom dostarczonych  
materiałow wyprawy przez miasto do Stawion, y nater przedmiot ugraspa JW:  
Gubernatora o Asygnowannia oney pod kwit Marszałka Powiatu Wileńskiego  
dla oddania Komu należy z Summy na przedmiot postroienia Szarectow wborze  
Ziemskich Powinności, znajdujący się - poprzednie zaś Summę przelicz  
iają na najmnowannia Domow pod Szarecty ujęty to jest rubli asygn -  
18,075. kop: 49  $\frac{1}{4}$  w następnym dodatkowcy rozkądzie determinuje - Co się zaś  
tyczce opłacania kosztu na robotników dla stawienia Szarectowey budowli uję  
tych, wogóle rub: sz: 858. kop: 57 dotąd wynoszące. - Pomocą, Miasto Wil  
no przez wprzeżenie leżniey Szarectowey budowli ma prawdziwą ulgę i przyspe  
i pomocą, utrzymywanie wojennych Szarectow po wsiach, i miasteczkach, często  
kroci w Domach Obywatelskich, Lokowanych. Kadnego dla Miasta Gubernerskiego  
nie przynosi kosztu lecz się opiera na wydatku szerególnych, Szab, dla tego  
wije Zgromadzenie Marszałkowe Smielaj się prosi JW: Cywilnego Gubernator  
ażeby expens na robotnika dotąd pomieszczoney, i pomieszczyć mogęcy atakże pomoc  
dne nadal utrzymywanie wojenney budowli, chrońnienie adruiny, i wydatki  
nawieracya, do obowiazkow Miasta Wilna odnieść raczył - Na ostatku co się  
tyczce Summy nadokoniczenie leżnia Szarectow potrzebowały, iako to na ogro  
dzenie rubli sz: 90. kop 7. na schody i mosty rubli sz: 45. na wybudowanie  
opuszczonych szeregółtow rubli sz: 115. kop 90. na otarkowanie scian rubli 518  
kop 50. wogóle rubli sz: 769. kop: 47 za stawieniem wile miasteczk  
sam materiał kosztować będzie, z Ziemskich Powinności ogólnych wypadająca sum  
ma aby opłacona została, Zgromadzenie Marszałkowe zarzeko Stuzna  
Uznać. —

Sessya Dnia 7 Marca

Wzroczcie Urzędnikow od wyboru Szlachty Szlacheckiej, dla którejś postug projektu aktem dnia 27 Maja Februario datowanym posreugólnionego i JW. Cywilnemu Gubernatorowi komunikowanego pensya pneznaczenia Kontata, należy umiemyć iedy nastu Deputatowu wywodowu pod Prezydencya Marszałka Szlacheckiego obowiązkiem do Urzędu swojego przywiązaniem zajmującymi, iż bo jeżeli trudom kaidego Urzędowi wtaić wu, idobrowolnego dla dobra ogółu powięconia się; na który kaidej Obywatelskiej postuga podmięcej pnezoguszerzenie Dorna, rodzinny i osobisty Interesow iest narazionym dostatecznie wy nadgodzie niepodobna, mierzona pnyznymniej Łada ażeby Urzędnicy od Szlachty wybirani, i iedy nie dla ogólnej Szlacheckiej potrzeby w Miemie Szlacheckim pnezbywał obowiązkiem, atylko postug ostatecznego Urzędzenia curandze duciwatęj Klasy liczącej wtasnym Kosztem byli pnyznymniej ogółu wydatki takowe mu w Miemie pobytości niedobnie towarzyszą — Temi pnezodmierzone Uwaga mi Zgromadzenie Marszałkow Szlacheckich, i konieczną obadito rzecz pneznaczenie wmięcej pensyi na Koszcie ekspensy dla kaidego po iedy nie Deputata wywodowego po Kubi asygn. 1,200. i takowe swoje postanowienie do Aktu upmownego dołączając pnieśać natuwazem JW Cywilnemu Gubernatorowi —

Sessya Dnia 8. Marca

JW Cywilny Gubernator co korespondencyi swojej Dnia 27 pnezidęgo Maja Februario za A 4,193 na Imie podmięcej Obowiązek Szlacheckiego Marszałka adresowanej, wyrażając dla jakis mianowicie Urzędnikow od wyboru Szlachty Szlacheckiej pensya ma być pneznaczenia, w punkcie 3<sup>im</sup> teyże korespondencyi posreugólnion, że zobawionego projektu o Zaprowadzeniu nowoy Liczniczej Policji w Gubernij Wileńskiej Marszałkom Szlacheckim iest wiadomo, że utrzymywanie postug powazania JW Cywilnego Gubernatora iest przywiązane do Gubernij to iest do Licznicy Powinności, dla tego y wtym przedmiocie JW Cywilny Gubernator Łada mieć osobne Ładne tyżie Marszałkow — Spedniając Naczelnika zwola Zgromadzenia Marszałkow o smielając wyznaczyć że przywiązanie do Licznicy Powinności Summy iaka na opłaty Urzędnikow Policji postug nowego projektu napotwierdzenie Ministra Druć Wewnętrzny pnezstarego — zliczona Kontata nader widka, dla Szlachty Gubernij Wileńskiej bydoby uiazliwoscia — Dotąd Policya na skutek ustawy wśady Państwie Rosyjskim Łogólnych dochodow Skarbu iest opłacona, anawet ofoby takowa Policya, iestadając choiaż

wezwii ad wyboru Szlasku Galicja, pomyśl jednak ogólnych dochodów Państwa publicznego. Gubernia Wileńska, jeżeli dla tego że jest Gubernia pograniczna, potrzebuje powiększenia liczby osób policyjnych, władających, dla tego samej wstanie przyczyną zastępcze nauki, wopdatkach, które są utatwione, i ziemskich powinności, w tej Gubernii zbiegających liczne pozostałe traktaty i katege prawnie krajów ku zachodniej granicy dające, i naczoziem xliżnych Państw Europejskich do Wielkiej Stolicy Rosyjskiej idące, a utrzymywanie inaczney liczby komi na stajach, pozostałych po tych traktatach, dotąd sama jedna Gubernia Wileńska utatwiona. Ciągła Konfyteney Woyewodzowa, i pogranicznej strany jako w Gubernii do obydwu granic przylegającej, inaczney rozmi ad liczby Woyewodzowskiej Gubernii rozpostrozonego i oprócz wieziłowości wkrwa, terenu, opłata Drow, Skomij i wieził, budowanie Komuniznow, Kofarow, Szaractow, i tym podobne liczne wydatki spowodu Konfyteney Woyewodzowskiej nieuchronne, i zawsze ad ziem utatwione, w tej Gubernii Wileńskiej, jeżeli inne dotychczas, a przetyl, wosyżek, i cizarad Gubernia ta bardziej jeżeli inaczney wosyżek W. Mocarstwa Rosyjskiego prowincye narazona, iść nadzieję pulawy, ludzi ostadem poduszonym obywatych, którzy spowodu zbliżeni się do obydwu granic znajdą, i opuszczenia domy własne i stowoi z całym rodzinami wypryległym krajem szukaia, i schronienia w przeto inaczney wosyżek Szlasku, i trudności wopdatkach podatku wosyżek Szlasku doświadczać muszą. — Jest powodowami uwagami Marszałkowie Gubernii Wileńskiej wosyżek projekcie obniżenia predtawie prozby, i porównanie powinności ziemskich w Szlasku Państwie Rosyjskim, które nim nastąpi Szlasku tej Gubernii nader inaczney obawiona opłata, i xliżnych przyczyn do ostatniego prawnie zbliżona upadku, i wosyżek, i pomimo wszelkiej ubilności znalardoby nieprzebyła, trudności wutawienia i ziemskich powinności inaczney tylko Gubernii opłata inaczney Summy podług projektu nowego urzędzenia Policyi na Urzędnikow tejże Policyi pokazanej.

Sesja Dnia 14 Marca

wosyżek swojej dnia 12 Marca ka 15625 na imie przedniacego C. C. C. Gubernii Wileńskiej Marszałka adresowanej do Cywidny Gubernator potrzebne ie zdania Zgromadzonego Marszałkowi 1/3 Jakiego mianowicie rodzi, i coia kim spowobi można dostawie Dworzanietwa cymie od siebie wyznadgrdzem xliżnych przyczyn od wyborow Urzędnikow. i 2/3 Łada wosyżek ofloria dodatkowej peny Koronnym Urzędnikom dostawym wosyżek, które

nalezadoby



Naliatoby zamieszerae od wyborow - Co do pierwszego Debrani Maszathowi  
 mniemajze ze kazdy po osobno powiat, albo razem cała Gubernia, w mian, gorliwosci Urz-  
 dnikow od wyborow i Setachty salizyckich, a wystokroie z ruin, w osobnych funduszow obowiaz-  
 ki Urzędowania putnizyckich - Za dgo lna, zgodz, caly Dworzanskiemu może postanowic  
 czy to w pienigdzach czy w innym rodzaju szezegotow wyndagrodzenie - Co do drugiego  
 przeciwar aktem opreznaczeniu projektowanej pensyi, i na utrzymanie szez Stosy  
 stkich Urzednikow od wyborow i Setachty salizyckich, oprócz Maszathu w powiatowych  
 i litzhow wystuzizyckich dotąd Sazdu granicznego, przernawoz zostata pewna dloze  
 pensyi a dla Deputatow Wywodowych Stotowu pienigdze spruto ucieli by w  
 pozniejszym czasie & przyrzyny nie zawierania szez kandytow lub dla innych powo-  
 dow adatosiz, zewierzności. Wzgdowey na ktorychkolwiek z takowych placow za-  
 miescie Urzednikow od horony statenras wedle uwagi byze zewierzności może  
 bydze przernawozony dla nich przybawka, zwadpo wiadmej ilosci do pensyi  
 teraz projektujacey szez dla Urzednikow wyborowych

Wdzielnie bidez przystanek Sessyi powiezow udnia dnia 16. w Kattowey Sumie a drogo  
 dnia 17. Marca wyprzdzizyckich i powozim przernawozony optaty Demastich powozim  
 szez Gubernia Wilenskiy & innymi Rossyjskiemi Guberniami

Wojna

# Sesja druga w Warszawie

Pospetnieniu i rozwięzaniu powyższym karę do dziennej sesji spisany m. prozektorem od Zwięzch nowi Ury niowych poruczeń, Marszałkowie Sebrani zastanawiają nad skutkami i skutkami Uryt Szlachty Dubernij Wilenskiej dotychczasami, y nad sposobami dawięgnięcia Stanu Wolniwego, do ustalenia iu obliżonego rany, z nadywie honorumy potrzebę potoryi następnę ~~frakcyi~~ prozoty - 1<sup>mu</sup> Mnożych Lat doświadczenia gromtownie przekonano iak oschodkiwy iest wplyw Żydow po Wioskach rozstokowonnych y tytko przedarig Wodki Szay maigeych sie na Stan Wolniwy - Wolniwo rydary pp. ten naybierniejszy klasy ludnosci Kraiowy do nay wyzszego stopnia poudunonaz, podlog Ugotnych posttracien. nie udmokrotnie Zwięzchnowi przedstawionych puchodzi nayczyniejszy y przeryny Żydow - Narod ten z przyrodzenia chytry, leniwy, Gniuszny, iadny, Umystowz pracy, ani uzietyumy m rzemios terna zayty caly, moe w swedzoney sobie chytrosi do bezgodny obroist eeluz, aziby krwawey pracy, trudow puzpohiteg od Ludu, w wyszku prawie zaburayge, bwoe puzrzywiat y Uposariat nader to two rozmnożayge sie, swoie niepotierne woziny - Niema potrzeby powtarzae tytko iu doświadczen do wudziorny puznosci, iak daleko wydoskonalone iest w Żydach sposobnosć y zrywnosć wytudzenia, ostatnich nowet do honorumego utrzymania sie, nie odbicie potrzebnych u Wolniwo Zapasow a iu ieli wogolnosci zaprzucy niepodobnaz sie Żydowoski bez naymmiejszy tyliwizayci, bez iadney chyt do pracy, lub iatichkolwiek prozycerney ~~zatrudnien~~ samym tytko wrukliwaniem przez ich fanatyumy y przesadny religig dozwoconym zayty - A zawow Ubozi y nadzwyczajnie gniuszny y leniwy byty iest kazdem w Kraiowi Chrzesciianiskim w ktorym zamieszkat oschodkiwy tym bardziej iasno y dotykacie przekonae sie moznaz ze wplyw ty bierney chytrosi Żydowskieg, ktora po Woiach gosimach poubliwanych browarach y karamach puztynych, iudnie przedarig Wodki Żywigoy y Utrzymnie, iest nader zgubny dla prostego Wolniwego ludu nierodzonego ani poigę, ani Umięknę z nayawyrazny chytrosię przedsiębranych y do honywanych przeciwko sobie Żydowskich Obrukow, temi przyizty Uwagami Stogostawioney wielkopomney pamięci **Najiasniejszy Cesarz Alexander** w Ustawie U Żydach Roku 1804, Abraz 9 dnia naywyzzy konfirmowaney 21 miesie raryt a mianowicie w punkcie 34. nikt z Żydow zayzayge

" od pierwszego Januazy 1807 r. w Duberniach, w Trachan'skiej, Krawcow  
 " kiej, Male Rossyjskich y Nowo Rossyjskich a w Dalezych Wyszkiich od 1<sup>go</sup> Januazy 1808. r. w iadney Wsi. y Siele niemoze utrzymywac iadney chytrosi,  
 " Szynkow, Kabałow, Karczmarczyli zayzaych Domow, pod swoim, ani  
 " pod cudzym Imieniem; w nich nietytko niemoze przedawac Wodki  
 " beer nawet mieszkac pod iatim kolwuch puzorem chyboe przedarem

Jakow

Ind

Takowe zaproszenie, rozciąga się na wszystkie szynki, karczmy, karczmy i inne Domy na wielkich  
 Traktach będące w rękach nietylko One possessye lub zgromadzenia iakiego, lub też partykularnych  
 Obywateli w punkcie 35 kładę Obywatel po wygasu tego terminu pozwała się tydowi w swojej  
 Wsi czyli Siele utrzymywać w hakobu iakiego szynki, karczmy, lub inne podobne miesz-  
 kania dla przedawania Wódki, za pierwszym Doniesieniem po Urynym przez Sąd nietylko ziemski  
 wysłudzeniu, gdy w tym zostanie przekonanym, zapłaci za wyrokiem powiatowego sądu  
 Sędziemu na szynki powszechnej Opieki y Delatoro po futrowie na pierwszy raz po rubli 5  
 a każdego Domu w Wsi tego będącego, drugiego raz we dwójce, a trzecim razem Maizpek te-  
 go bierziesz w Opiekę na lat 10 arendowni zaś possesorowie używają się na zawsze do possessye  
 Maizpek, y przez to gwałty uyrnisz publikata, że Onych Wzajem posiadac niemożę - Tu punk-  
 cie 36 Sąd o takowe przedawanie przekonany, na podobny szynki powszechnej Opieki w pier-  
 wszym razie opłaci sędziemu rubli 100 w drugim 200, a za trzecim razem posyła się do Syberyi  
 na posilenie, i uleby zaś Sąd niemiast pominie na zapłaconie wycię z urzędnego Sędziemu  
 w takim zdarzeniu postępie z nim według praw o Dłuznikach niemiast pominie Fundusz  
 na odpowiedz zastawionych - Ta uszkie bógostawiona Ustawa z powodu rozpo-  
 rządy w krótku Wojny pruskiej z szeregownie w Guberniach programowanych, a których  
 rzędzie y w gubernij Wileńskiej do skutku do prowadzonej nie została - Zaraz więc po-  
 ukonsumowany Wojnie najiasniejszego Cesarza Aleksandra o pomysłności Ludu swoiego  
 troskliwy, czy wit onę ukarum 1807 gbra 19 dnia najwyżej podpisany w którym  
 wyjaśniony powody zatrzymanej w do przesiedlenia tydow Łachuj - proponit uprzedni  
 ukaz w Stowach, następnym przesiedlenia tydow a siot y wiosek zarygowy ni-  
 odmiernie od terminu w ogólnym postanowieniu zamieszkanego, dopietnie pod-  
 szeregownym Staramum odpowiedziałności Gubernatorow Wojskowych y Cywil-  
 nych podług prawidła następujących: w iuggu roku pierwszego list 1808 przesiedli-  
 Ich przy najmniej trzeci część - W roku następnym 1809 przesiedlić uszu część katogę  
 a w roku trzecim 1810 część ostatnią, tak iżby potęplymienie tych trzech lat niko-  
 go z tydow w siotach y wiosek nie zostało - Ta swięta najpotężniejszego bogo-  
 stawionego panużi Wola pana, we wszystkich prowincjach wielkiego  
 państwa Rosyjskiego do skutku przy prowadzonej została - lecz wtemczas kiedy  
 Lud prosty y Obywateli innych Gubernij cierzą z iawnych y pomysłnych  
 skutkow Dobrowolnej Ustawy Wolnik y Obywatel Gubernij Wileńskiej nie był  
 ho nie z niego nie tykot, ale wosum wielka liczba familiow tydowskich, do-  
 przesiedlenia się w innych prowincjach nagłona wsiadły w Gubernij Wileń-  
 skiej po wioskach, Browarach, y karczmach, pomnożyła Massę tego schodli-  
 wego Wodu, a przez to lud Wolnik y Wolnik zaim rarem Obywatelskie maizpek, do o-  
 statniej ruin y zniszczenia do prowadzone nad okropną stanęty przepasig-  
 Jakę Mocz y iakimi wybiegami potrafit do tego Wod tydowski w Gubernij Wileń-  
 skiej uchronić się od zadości uyrnienia najwyższej Woli, niepodobna wyde-  
 dzie, lecz teraz wstanie jest chwila do pomnie się o skutki tej Dobrowolnej U-  
 stawy kiedy szerzliwie Kampanię Monarcha z niemożdaną gorliwo-  
 ścią y Oycowską troskliwością nad losem Ludu w swoich a ) u krawi-

oroghim  
 nadkoti=  
 mi dawo-  
 konisumg  
 enio gum  
 lokom o-  
 wnydaz  
 smi po-  
 przedstaw  
 zernia chy-  
 tem zaryty  
 hrwawcy  
 we prze-  
 woziny-  
 mosci,  
 Tuczanie  
 h u Potni-  
 hi bez naj-  
 bozycerony  
 religioz  
 byty  
 wodiury  
 y bierny  
 wwarach  
 ie, iest  
 ani uni-  
 h przeciw  
 iony  
 xando  
 wany z  
 aige  
 krawi  
 od 120 sa-  
 aron  
 m, ani  
 od bi  
 wdem  
 cove

ę kiedy każde dzieńne prawie mamy przekonanie, że wysocy naukowcy gubernij: Na-  
szy dobroliwego Monarchy odpowiedzieli zamianom, nieoszczędzając pracy i trudów  
tam gdzie idzie o pomysłowość gubernij wysokim ich szczeblem powieszony — Marszałkowie  
przebiegromadzeni z kładą w rykach Iw Cywilnego Gubernatora, podobnie  
powyżej kasaregularnego Zgłanianie, osmiela się, błądząc w tym w danie gdzie należy  
nieby o ręką przed leniem Tydów, Ląd rolnicy od Ostajney <sup>u</sup> i Tęby  
mógł zostać uratowany — 2) Ciężka powinność w całym wielkim państwie Rosyjs-  
kim zbierania, zezwolenia na opłat, światła i Tomz dla Wójsk konsystencyjnych  
w Gubernij i przechodzących na Stronnie Wójskowych, Taranów i Rayonow  
nie Domów dla Zamieszkania Wójskowych Chorých, na wyniesienie i utrzymanie  
normalnych dla wygody Wójskowej budowli iakoto Koszar, Koncernów i tym  
podobnych, na najcieższej pracy dla Tomi Wójskowych, i na ostatkach na  
opłatach furarinych pieniędzy. Za utrzymanie na Stajach powiatowych Konie-  
se to są ogólnie przedmioty, które każde Gubernia w miarę konsystencyi w Niem-  
Wójska, i w proporcjach liczb powiatowych Staj o <sup>u</sup> Summ na ziemską powin-  
ność zbieranych opłata, iakoż rozłożenie Wójska krajowego, nie może  
być, ani zawsze idąc o staż ani do ludności Gubernij zastosowane, i iako  
liczba Staj o powiatowych nie jest, i być nie może w każdej Gubernij równa  
tak samo przesyła wyniki i Zbiór Summ na ziemską powinność prze-  
znaczonej i w stosunku do potrzeb własnej tylko gubernij wywołanej, ohar-  
dziej powinności Wielkiego Cesarstwa Rosyjskiego jest bardzo odmienny —  
Są gubernij, w których tego rodzaju podatek nader mało jest anaż, i  
są inne wizer w których potrzebują, ale gubernia wileńska w illości  
Summ na cel ziemskich powinności potrzebowanych wysyła prawie inne  
przewyższa, gubernia ta będzie gubernia programem opiewa ięgiy kon-  
systencyi i Straj nadgranicznej, iest z przyrępnym potężniem, Dwojgu Wójsk  
i wysyła iak inne na zbranie się i skomercowanie siły Wójskowej naraz  
na, będzie zai punktem do którego obiegają się wszystkie traktaty obw. stolic, i st  
tego prawie państwa Rosyjskiego do wysyłki Dworów i miast Europejs-  
kich ięgi Wójska od innych bezporównania ma liczbę powiatowych Sta-  
jów, a tem samym Wójska niżeli w innych Guberniach illości powiatowych  
konie utrzymanie i opłata Meis — W różnym latach stosownie do różno-  
ści potrzeb różna illości ziemskich powinności w Gubernij wileńskiej pobie-  
rana była — Mniej jednak na rok, iak rubla Assygnatami z Duszy, ohar-  
dem ziemskich Abonów Obizty, oddawnego ięgi czasu nieopłaconej, na osta-  
tnie Las trzy lata Amieta w roku 1830 od dnio 1. Julii Uly nio na, oby-  
mowata normie potrzebowano Summ w Gosci Rubli Assygn. <sup>u</sup> 489,994  
kp: 74 a na lat 3. r: ass: 1,469,984 kp. 23. po rozłożeniu Ony na Duszy wypon-  
to z każdej opłacie na rok po r: ass: 1. kp: 18 w tymże 1830 r: w Mto Abon-  
zadaniem niedostatków Summ przez uprzednie smię, poharanę, do to z =  
na ięgi na różne przedmioty r: ass: 221,182 a wypradato na var ięgi dopłacie

z Duszy po Kopy 50. dopiero zpryżczyły nie wyjątkiem Summ powyższ  
 szych napędmioty wyprzednią Smictak wskazanę, oraz kraje powyższony  
 leśby Koni na Stajach powstowych, i otworzenia nowego Zagranicznego  
 traktu, wypadło znowu potrzeba stozenia Summy Kubi. Asygn. 619309.  
 Kopy 60. a ta rozłożona na dwie raty, czymta zduszy Kardexy po Kopy 30.  
 czyli na rok jeden po Dublu Asygn. 1. Kopy 40. wogóle ratym Suber.  
 mia Wileńska weiggu idatego trzech lecia była obowiązana, dożyć na  
 cel ziemskich powinności Summ rubli assg 2,310,475 Rb. 43 $\frac{1}{2}$  a ta rozłożona  
 na Duszy optokaz Ziemskich powinności spelniając wyznita w idonym z Duszy kaci  
 dy asygnatami po r. 24 Rb 98 - tak wainy Numer sumisyonu optaty, obchodnych  
 spelnianych w naturze nielubomnych od Zemi powinności statois nadawci  
 ciępliwij dla mieszkancow Gubernij Wileńskiej, w tenraz, gdy inowliżne Wielkiego  
 Państwa Koryyckiego Gubernie z potozenia swiego szersliwore, od Granicy obey  
 oddalona atem samem na straż ludności y spruchody Woytk mnię nararone  
 znawne, mioty w tymże samym rodzaju potrzeb ulgę - Gubernia z a Turz  
 landzka przez uformowanie nowego Zagranicznego traktu niemata  
 otrzymata koryste bo odtyż 250 koni na Stajach powstowych mnię mierzki  
 do tyż utrzymywai, a tem samem mnię na optaty Ziemskie powinno-  
 si Summy potrzebowaie bydzie - Temi przewodniczonu uwagami zgromadze-  
 nie Marszałkow Gubernij Wileńskiej posrednictwem A. Karelnichow swo-  
 ich dobrocia, sprawiedliwosiaz y niemordowanaz odobro Gubernij gorli-  
 wosiaz odnawiających się, postanowila stozyc w podnożku Tronu  
 Najdobrotliwszego Cesarza spokorną prosibz oporuwonanie ziem-  
 skich powinności w Gubernij Wileńskiej pitarzycyeh się z inowmi  
 Wielkiego Państwa Guberniami, bo raz nadestussna a ażeby idnego  
 Kraiu mieszkance, idnego Pana poddani, idnego Dyca Dzieci, w przed-  
 miotach wspólney potrzeby idnostaynoz miarę wypetniai wskazanę  
 Sobie obowiązki

