

4978

100
100
100
100
100

N. Inv. 4978.

No 1147

29

x

29

1

Nazwiska

*znacniejszych miast, wsi, rzek i gór słowiańskich
przeniemconych.*

I
Polsko - Niemieckie.

211

Aa

Ala

All

An

gob

Nazwiska

*znacniejszych miast, wsi, rzek, gór słowiańskich
przeniemczonych.*

Polskie

Niemieckie

Położenie

A

<i>Aa, Święta rzeka</i>	<i>Heiligen Aa</i>	<i>Kurlandya.</i>
<i>Ala, Dobrohora</i>	<i>Halle</i>	<i>Niemcy.</i>
<i>Alberga</i>	<i>Allenburg, Altenburg</i>	<i>Prusy wsch. (królew.)</i>
<i>Angora, Wen- gobork, Wengoborg</i>	<i>Angenburg, Angerburg</i>	<i>Prusy wsch. (gabin.)</i>

Baldenburg

Biatyhorz

Prusy zach. (Mord.)

Ba

Ba

Ba

Ba

Ba

Ba

Ba

Ba

Ba

Ba

Ba

Ba

Ba

Ba

Ba

Ba

Ba

Ba

Ba

Ba

Ba

Ba

B.

Babice	Babitz	Sileski (raich.)
Babienica	Babinitz	Sileski
Babimost	Bomst	Pomawskie (pozn.)
Babin	Baben	Sileski (lignit.)
Baborow <small>ob. Ba warow</small>		
Baldona	Baldonskirche	Kurlandya
Bandkowice	Bankwitz	Sileski
Bangow	Baingow	Sileski
Barciany	Barten	Pussy rusch. (król.)
Barciow	Baritsch	Sileski
Barcka ziemia	Bartenland	Pussy
Bardo	Bardt	Sileski
Bargow	Barfeld	Wegry
Barkowo	Bargen	Sileski
Barszcz	Forste	Brandeb.
Bartoszyce	Bartenstein	Pussy rusch. (krolew.)
Barloszow	Barschdorf	Sileski (lign.)
Barucie	Barüth	Sileski
Barycz rz.	Bartsch	Sileski
Bawarow, Ba- horow	Bauerwitz	Sileski (synth.)
Bakowice	Bankwitz	Sileski
Benatky	Alt Benatek	Czechy

Bielagóra

Belgern, Schönberg

Prusy (prova. staro)

*Bieniszow ob
Beniszawo*

*Biskupiec
Biskupice*

Bischofsburg

Prusy wsch. (Milew)

Ben

Ben

Ben

Ben

Ben

Bia

Bia

Bia

Bia

Bia

Bia

Bia

Bia

Bia

Bia

Bia

Bia

Bia

Bia

Bia

Bia

Bia

Bia

Bia

Bia

Bia

Bia

Bia

<i>Beniszewo</i> <i>Bieniszew</i>	<i>Benechau</i>	<i>Silesk (opol.)</i>
<i>Bernadzice</i>	<i>Bernstadt</i>	
<i>Berno</i> <i>ab. Brno</i>		
<i>Besine</i> <i>ab. Boleslaw</i>		
<i>Biatacerkiew</i>	<i>Weiskirchen</i>	<i>Moravia</i>
<i>Bialoswiec</i>	<i>Belschwitz</i>	
<i>Biatowe</i>	<i>Baulwitz</i>	<i>Silesk</i>
<i>Biatybork</i>	<i>Baldenburg</i>	<i>Prusy zach. (kwid.)</i>
<i>Biatybog</i>	<i>Betoboh</i>	
<i>Biatykamien</i>	<i>Weissenstein</i>	<i>Estonia</i>
<i>Biatygród</i> <i>(Alba</i> <i>tulia, Hancastrium)</i>	<i>Akerman</i>	<i>Belcarabia</i>
<i>Biatygród</i> <i>(Alba</i> <i>graeca)</i>	<i>Belgrad</i>	<i>Serbia</i>
<i>Biatygród</i> <i>Bele-</i> <i>hrad (Alba regalis & regia)</i>	<i>Stuhlweisenburg</i>	<i>Ungry</i>
<i>Biatygród</i>	<i>Belgrad</i>	<i>Pomorze</i>
<i>Biatygród</i>	<i>Weissenburg</i>	
<i>Biedryce</i>	<i>Biedritz</i>	<i>Brandeb.</i>
<i>Bielsk</i>	<i>Bielitz</i>	<i>Silesk austr.</i>
<i>Bierun</i>	<i>Berun</i>	<i>Silesk (opol.)</i>
<i>Bierutaw</i>	<i>Bernstadt</i>	<i>Silesk (wroc.)</i>
<i>Bieskow</i>	<i>Beeskow</i>	<i>Brand.</i>
<i>Biliak</i>	<i>Villach</i>	<i>Karyntya</i>
<i>Biskopice</i>	<i>Bischofswerder</i>	<i>Saxonia</i>
<i>Biskupiec</i>	<i>Bischofswerder</i>	<i>Prusy zach. (kwid.)</i>

<i>Bistrica</i>	<i>Windischfeistritz</i>	<i>Austria (Slyria)</i>
<i>Bistryca</i>	<i>Bistritz</i>	<i>Wegry</i>
<i>Bisztynek</i>	<i>Bischofstein, Bidein</i>	<i>Warmia (Krölen)</i>
<i>Bitiska V.</i>	<i>Gross Bitesch</i>	<i>Morawia</i>
<i>Blatno</i> <small>jeruzc</small>	<i>Belaton, Platten</i>	<i>Wegry</i>
<i>Bledzewo</i> <small>Bledze wo, Bledziejow</small>	<i>Blesen</i>	<i>Pomranische (Pom.)</i>
<i>Bobolice</i>	<i>Bobersberg</i>	<i>Pusy (brandeb.)</i>
<i>Bohr</i> <small>rz.</small>	<i>Bober</i>	<i>Silaski</i>
<i>Bogumin</i>	<i>Oderberg</i>	<i>Silaski austr.</i>
<i>Bolestaw</i> <small>Bole- stawiec (Pevine)</small>	<i>Bunzlau</i>	<i>Silaski (Sigm.)</i>
<i>Bolestawiec</i> <small>mito chy, Mlada Bolestaw</small>	<i>Jungbunzlau</i>	<i>Caechy</i>
<i>Borowo</i>	<i>Bohrau</i>	<i>Silaski (warst.)</i>
<i>Boruz</i>	<i>Boritz</i>	<i>Saxonia</i>
<i>Bowsk</i> <small>dt. Beust.</small>		
<i>Boze</i>	<i>Bosemb</i>	<i>Pusy wsch. (göpin)</i>
<i>Bralin</i>	<i>Bartlin</i>	<i>Silaski (warst.)</i>
<i>Branibor</i>	<i>Brandenburg</i>	<i>Brandeb.</i>
<i>Brašov</i>	<i>Kronstadt</i>	<i>Siedmiogr.</i>
<i>Bratyan</i>	<i>Brätchen, Bretchen, Bretzen</i>	<i>Pusy sach. (Kwid.)</i>
<i>Brda</i> <small>rz.</small>	<i>Brahe</i>	<i>Pusy sach.</i>
<i>Bremia</i>	<i>Bremen</i>	
<i>Brno, Berno</i>	<i>Brünn</i>	<i>Morawia</i>
<i>Brodnica</i>	<i>Strasburg</i>	<i>Pusy sach. (Kwid.)</i>

Brusy

Bruss

pow. chejnicki. Brusy
zach. (Luska)

Budyšin
dyšin

Bautzen

Saxonia

Broc

Brój

Brui

Brui

berg

Bryle

Brze

Brze

(Bresca)

Brze

Brze

Brzy

wąbrzy

Bubi

Bud

Bud

Bud

Bud

Bud

Bud

Buk

Bu

Buk

Buk

Bus

By

Brody	Pforten	Prusy (brandeb.)
Bráje	Brätz	Pomawskie (pomor.)
Brunow	Braunau	Austria
Brunsb ^{erg} berga	Braunsb ^{erg} berg	Prusy zach. (Warmia) (krol)
Brylant	Friedland	
Brzeg	Brieg	Śląsk (wech.)
Brześć kujaw. (Brescia, Brestia)	Breste	król. kongr.
Brzetystaw	Prezburg	Węgry
Brzeznicz	Priesnitz	
Brzyżno, Brzerno Wąbrzyżno, Wybrzerno	Briesen	Prusy zach (duode.)
Bublitz	Bublitz	Prusy (Pomorze)
Buda, Budyn	Offen	Węgry
Budziejowice M.	Budwitz	Morawia
Budziejowice, Budziejowice C.	Budweis	Czechy
Budyn	Büden	Prusy (brandeb.)
Budyne	Budyn?	Czechy
Budyszow	Baudis	Śląsk (łyp.)
Bukowa	Bauke?	Śląsk
Bukowa	Lüben	Śląsk (łyp.)
Bukowiec, Lube ka	Lübeck	Niemcy
Bukowina	Buchholtz	Prusy (brandeb.)
Busk., Bawsk.	Bausk.	Kurlandya
Bychou	Mückenburg	Saxonia

By

Bytom

Beuthen

Bernau?

By
dys

By
By
By
By
By
By
By
By
By

	Bairzen	Silesi.
Byczyń		
Byczyzna	Bitschen, Pitschen	Silesi. (Opal.)
Bydgoszcz: (Bilgosthia)	Bromberg	Pomoranische
Bydżow	Neu Bidschow	Czechy
Bystrzyca	Habelschwerdt	Silesi. (wrocł.)
Bystrzyca górna	Neusal	Węgry
Bytomi	Butow, Bütow	Pomoranische
Bytomi, Bytom	Beuthen	Silesi. (wrocł.)
Bytowo.	Bütow	

Ca
Ce
Cea
^{dec}
Cea
Ch
Ch
Ch
Ch
Ch
Ch
Ch
^{ca}
Ch
Ch
Cia
Cia
Cia
^{ho}
Cie
^{na}
Cie
Cie
Cie
Cis
^{ty}
Cisz

C.

Castawa	Crastaw	Czechy
Celje, cele	Cilli	Styrya
Celowiec, celo- see, Celowice	Klagenfurt	Karyntya
Cerkwice	Deutsch Neukirch	Silesk (opob.)
Cheb	Eger	Czechy
Chel	Hela	
Chetuno	Culm, Kulm	Prusy zach. (Kwidz.)
Chetmiza	Culmsee, Kulmsee	Prusy zach. (Kwidz.)
Chociebuż	Cottbus	Brandeb.
Chodzież	Chödriesen	Poznańskie (bydga.)
Chojnice, Chojni- ca	Konitz, Konitz	Prusy zach. (Kwidz.)
Chudowina	Mittelwalde	Brand.
Chutycze	Alt-Chemnitz, Chris- tanstadt	Saxonia
Ciani, Kianzo	Limni, Linnitz	Prusy (Brandeb.)
Cic, Zyc.	Leitz	Prusy (prov. saska)
Cielecin, Cielce- ko	Lielenzig, Lielencig	(Brandeb.) Prusy
Cieniawa, Sei- nawa, Seieniawa	Steinaw	Silesk (opob.)
Cieplice	Teplitz	Czechy
Cieszyn	Teschen	Silesk austr.
Cirin ab. Xirin		
Cisa, Cissawa, Tyssa m.	Theisse	Węgry
Ciszyn 22	Neu Titschin	Morawia

Cwikowa	Zwickau	Saxonia
Cybela	Zibelle	Silesk. (Lign.)
Cyce	Zützer	Prusy
Cyców <i>ob. Syców</i>		
Cylichowa, Cylichowo	Züllichau	Prusy (Brandeb.)
Cyrin <i>ob. Xirin</i>		
Cytowiany (<i>ob. Tylawienaj</i>)	Cydan?	Łódź
Czaplinek	Tempelburg	Pomara
Czarnawoda	Schwarzwasser	
Czarne <i>ob. Hammer- styp</i>		
Czarny bóg <i>góra</i>	Zschorneböh.	Saxonia
Czarnków	Czarnikau	Prusy (Brandeb.)
Czartów	Schartau	Prusy (Brandeb.)
Czartyn <i>ob. Malborg</i>		
Czernina	Tschirnau	Silesk. (wocl.)
Czechy <i>prow.</i>	Böhmen	Austria
Czuchów <i>ob. Slichow.</i>		
Człopa	Schloppe	Prusy zach. (Prus.)
Czuchonicy <i>Łom.</i>	Esthen	Moskwa

D.

Dalmacya <small>proca</small>	Dalmatien	Austryja
Danna	Dahme	
Darkiany <small>Doaklenny?</small>	Darhelinen	Prusy wsch. (gabin)
Dąbrowna	Grünwald	Prusy
Deczyn, Děčín	Tetschen	Gedry
Derpt, Derpsko. <small>(Derptsk., Derpskum, Tojysdum Tartehen, zw. Tartak)</small>	Dorpat	Estonia
Dębica, Debiče	Daubitz	Silesk (Lignit)
Dębow ob. Dybaw		
Doblin	Döbeln	Sakonia
Dobrodzien, Do- <small>brydzien</small>	Guttentag	Silesk (opel)
Dobrytuq	Dobring	
Dobre miasto ob. <small>Gabyska</small>		
Dobrohora ob. <small>Ala</small>		
Dobrzyca	Dobenschutz	Poznan. (poznan.)
Dolsk	Dolzig	Poznan. (poznan.)
Dombrowno. <small>Dąbrowna</small>	Gildenburg, Gilgen- burg	Prusy wsch. (Króleu.)
Domenes, Do- <small>mes-nas.</small>	Backenhof	Kurlandya
Domnowo	Domnau	Prusy wsch. (Król.)
Drahine	Drawehn	Pomorze
Drawa rz.	Drau	Kroacya
Drawa rz.	Drage	Prusy
Drąmie ob. Elbląg		

<i>Drebowe</i> <small>ok. kgo. rzecz</small>		
<i>Dresden</i> <small>Drzeń</small>	<i>Driesen</i>	Prusy (brandeb.)
<i>Dziówk</i>	<i>Diebkau</i>	Prusy (brandeb.)
<i>Drużno</i> <small>jeźłowa</small>	<i>Drausen</i>	Prusy zach.
<i>Drwęca</i> rz.	<i>Dreuzenz, Dribenti, Dreb nitz</i>	Prusy zach.
<i>Drzeń</i>	<i>Drossen</i>	Prusy (brandeb.)
<i>Dubrawa</i> <small>góra</small>	<i>Dubrau</i>	Lura
<i>Dubrowniki</i> , <small>Dubrownik</small>	<i>Ragusa</i>	Dalmacya
<i>Dunaj</i> rz.	<i>Danau</i>	Austria
<i>Duszniki</i> , <small>Dusznik</small>	<i>Reinerz</i>	Sląsk (powst.)
<i>Dworzec</i>	<i>Hof</i>	Morawia
<i>Dyament</i>	<i>Dünamünde</i>	Infantry
<i>Dybow</i> , <small>Debow (Dibowia)</small>	<i>Dybau</i>	Prusy zach.
<i>Dyja</i> rz.	<i>Thaya</i>	Morawia
<i>Dyneburg</i> , <small>Dynam. bork, Dzwiniogrod</small>	<i>Dünaburg</i>	Infantry
<i>Działdow</i>	<i>Soldau</i>	Prusy zach. (kriew.)
<i>Działdówka</i> rz.	<i>Soldau</i>	Prusy zach. (kriew.)
<i>Dziwin</i>	<i>Magdeburg</i>	Prusy (prow. saskie)
<i>Dzieża</i>	<i>Diehsa, Dießel</i>	Sląsk. (lign.)
<i>Dzwina</i> rz. <small>Talew: Daugawa (Ruba)</small>	<i>Düna</i>	Inf. Kurland.
<i>Dzwiniogrod</i> ob. <small>Dyneburg.</small>		

E.
E.
E.
D.
E.
E.
E.
E.
E.
E.

E.

<i>Ejragola</i>	<i>Eroglen. Ergalle</i>	<i>Émudi</i>
<i>Elba</i> <small>ab. Laba</small>		
<i>Elblag</i> , <i>Olbiag</i> , <small>Pragmie</small>	<i>Elbing</i>	<i>Pragy zach. (grain.)</i>
<i>Elk</i> , <i>Elka</i> , <i>Elt</i> , <i>Helt</i> .	<i>Lych, Lyf</i>	<i>Pragy wsch. (gabin)</i>
<i>Elstra</i> <small>ab. Halsstrou</small>		
<i>Estonia</i> <small>praw.</small>	<i>Estland</i>	<i>Moskwa</i>
<i>Estoni</i> , <i>Czechawicy</i> <small>lud</small>	<i>Esthen</i>	<i>Moskwa</i>
<i>Ewnesta</i> <small>rx.</small>	<i>Ewst</i>	<i>Infantry.</i>

Per
Per
For
Fr
Fr
Fr

F.

<i>Fertan</i> jezioro	<i>Neusiedler See</i>	<i>Węgry</i>
<i>Ferz</i> rzeka, <i>Nerysa</i>	<i>Ferze</i>	<i>Prusy zach.</i>
<i>Fordun</i>	<i>Fordon</i>	<i>Poznańskie (bydg.)</i>
<i>Frauenburga</i> <i>ab. Narxyc</i>		
<i>Frejno</i>	<i>Freihan</i>	<i>Silesk (uwiet)</i>
<i>Friška</i> odnoga <i>Swieża.</i>	<i>Frisch-Haff</i>	<i>Prusy zach.</i>

Gatimir

Gommern

Brandeb.

Głupczyce, Lubczyce, Leobschütz, Hlubie
Hlubie

Silesia (epol.)

Golub, Golba

Gollup

Prusy zach. nad Bałtą.
(Kurl.)

G.

<i>Gaktiszka</i> , <i>Gak-</i> <i>teschal, Dobremiasdo</i>	Guttstadt	Prusy wsch. (król.)
<i>Galicja</i> <i>prowin.</i>	Galizien	Litwya
<i>Gardej</i> , <i>Gardeja</i> , <i>garda, Silemmo</i>	Garnsee	Prusy zach. (król.)
<i>Gasyn</i>	Gassen	
<i>Gabin</i>	Gumbinen	Prusy zach. (gabin.)
<i>Gdańsk</i> , <i>Gidanie</i> , <i>(Dantiscum, Gedanum)</i>	Danzig	Prusy zach.
<i>Gerdawa</i> , <i>Ger-</i> <i>dawy, Gardawa</i>	Gerdauen	Prusy wsch. (król.)
<i>Gliwice</i> , <i>Gliwica</i>	Gleiwitz	Silesk (opol.)
<i>Głda</i> <i>rz.</i>	Küddau	Pomorie
<i>Głogów</i> , <i>Głogowa</i>	Glogau	Silesk (lign.)
<i>Głogówek</i>	Ober Glogau	Silesk (opol.)
<i>Głomacz</i>	Lommatsch	Saxonia.
<i>Głup</i>	Leuben	Saxonia.
<i>Gniew</i> , <i>Mewa</i>	Mewe, Mörwe Mewe, Mewu.	Prusy zach. (król.)
<i>Gnieszno</i> (<i>Gnesna</i>)	Gnesen	Pomor. (poim.)
<i>Goldynga</i>	Goldingen	Murland.
<i>Goleszyna</i>	Golssen	Prusy (Brudob.)
<i>Gołanica</i> , <i>Go-</i> <i>lanicz</i>	Golauer	Pomor. (bydg.)
<i>Gołab</i>	Goldapp	Prusy wsch. (gabin.)
<i>Gołądź</i> , <i>Pasteł</i>	Preusch Holland	Prusy zach. (król.)
<i>Gordawa</i> , <i>Ger-</i> <i>dawa, Gardawy</i>	Gerdauen	Prusy wsch. (król.)
<i>Gioryca</i>	Görz	

Gorzdy	Garsden	Amudzi
Gorzeli ^{ca} ^{Niwa}	Brandenburg	Pruy zach. (Krol.)
Gorzow ^{Gorzeli^{ca}}	Landsberg	Silesk (opol.)
Góra	Guhrau	Silesk (uwodl.)
Górka	Görchen	Silesk
Górka mijska	Görchen	Pomani. (pomani.)
Grabin	Finsterwalde	Saxonia
Grodek	Spremberg	Pruy (brandeb.)
Grodno	Garten	Litwa
Grodziec ^{Grodz}	Grätz, Gratz	Styrya
Grodzisk	Grätz	Pomani ^{skie} (pomani.)
Grodziszczce	Sonnenwalde	
Groicz	Groitzsch	Saxonia
Grona	Jahna	Saxonia
Grotkow ^{Grodz}	Grottkau	Silesk (opol.)
Gryfia	Greiffswald	Pomorze
Grudziądz ^{Grud}	Graudenz	Pruy zach. (Krol.)
Grzymatow ^{Grzym}		
Gubin	Guben	Pruy (brandeb.)
Gurowo	Schönberg	Pruy

H.

<i>Hamerstyn</i> <small>Car.</small>	Hamerstein	Prusy zach. nad Ródą (zwied.)
<i>Halicz</i> <small>(Galis)</small>	Gallitz	Galicya
<i>Halsztrow</i> <small>Elstria</small>	Elster	
<i>Halsztrow</i> <small>czarny</small>	Schwarze Elster	
<i>Hansbork</i> <small>ob. Jant- bork</small>		
<i>Hawella</i> <small>rz.</small>	Havel	Brand.
<i>Heilsberga</i> <small>Heils- perga, Świątla góra</small>	Heilsberg, Alersberg	Warmia, Prusy zach. reg. Anilca.
<i>Helk</i> <small>ob. Elk</small>		
<i>Hercyniskie góry</i>	Harz	
<i>Hlinice</i>	Göllnitz	Węgry
<i>Hlubie</i> <small>ob. Lubczyce</small>		
<i>Holomuc</i> <small>ob. Olo- muniec</small>		
<i>Holsztynek</i> <small>ob. Molsztynek</small>		
<i>Hostradick</i>	Königsgrätz	Saxonia
<i>Hradek</i>	Wünschelburg	Silesk (zwied.)
<i>Hradiště</i> <small>Wh.</small>	Hradišch Ung.	Moravia
<i>Hron</i> <small>rz.</small>	Gran	Węgry
<i>Hugnow</i>	Haynau	Silesk

Inowroclaw

Inowraclau

Parnaiskie

Ig
Ilh
Ilu
Ita
Ita
Itu
Inu
Inu
Iny
Inu
Inu
Inu
Ipa
Ipa
Ipa

I.

<i>Iglaw</i> Nowawicis	<i>Iglo</i> , Najdorf	<i>Spik</i>
<i>Ihna</i> rz.	<i>Faule</i>	<i>Pomorze</i>
<i>Iburg</i>	<i>Eilenburg</i>	<i>Prusy (p. saska)</i>
<i>Itawa</i> pruska, Szlawa, Iglaw	<i>Pr. Eylau</i>	<i>Prusy zach.</i> ^{Kuist} <i>(Küst)</i>
<i>Itawa</i> rz. Itwa	<i>Halbau</i>	<i>Slezsk</i>
<i>Itwa</i> ob Itawa		
<i>Ina</i> rz.	<i>Inn</i>	<i>Austryja</i>
<i>Indra</i> ob. Nadar		
<i>Instanty</i> prow. Liwonia	<i>Liefland</i>	<i>Moskwa</i>
<i>Ingryja</i>	<i>Ingermanland</i>	
<i>Instruc</i> ob. Ostro wolec		
<i>Ipel</i>	<i>Eupel</i>	<i>Wegry</i>
<i>Ipusa</i> rz.	<i>Ips</i>	<i>Austryja</i>
<i>Istryja</i> prow.	<i>Istrien</i>	<i>Austryja</i>

J.

Jager	Erlau	Wegry
Janowo, <small>Jansbork, Hansbork, Warsbork</small>	Johannisburg, Johannesburg	Pusy wsch. (gabin.)
Jawor	Sauer	Selsk. (Lipn.)
Jetawa <small>ob. Itawa</small>		
Serzwald	Geyerswalde	Pusy wsch. (król.)
Jeziorany, <small>Seburg, Siburg</small>	Seeburg	Pusy wsch. (król.)
Jicin	Gitschin	Cechy
Jindřichov <small>huz. dec.</small>	Neuhaus	Cechy
Jodlajóra	Fichtelberg	
Józefow	Josephstadt	Cechy
Julianka	Jülich	
Jurborg, <small>Jurbork</small>	Georgenburg	Zmudi
Jutrobog	Jütrobog	

K.

Kaczanów	Kolzenau	
Kaden	Kaaden	Czechy
Kalawa	Kalau	Prusy (brandeb.)
Kalisz <small>(Calissium. Kalissa)</small>	Kalisch	król. kongres.
Kalne	Kallier	Pomorie
Kamień	Kammin, Lamin.	Prusy zach. (Kusche)
Kamienica <small>12.</small>	Chemnitz	Saxonia
Kamieniec, Ka- mieniec, Kamienica	Chemnitz	Saxonia
Kamieniec	Kamentz	Silesk
Kamionna	Kähme	Pomorze (pom.)
Kamnik	Stein	Kraina
Kandawa <small>12.</small>	Kanden	Kurlandya
Kant	Canth	Silesk (urocl.)
Kaponica <small>gora</small>	Hahnenberg	
Kargowa	Uruhlstadt, Karge	Pomorze (pom.)
Karłowac	Karlstadt	Wojskowe granice.
Karnow	Jägerndorf	Silesk aust.
Karolat	Carolath	
Kartuz <small>xy</small> , Kartu- <small>xy</small>	Karthaus, Carthaus	Prusy zach. (gdan.)
Karyntya <small>provo. Koruntankie krajstwo</small>	Kärnthen	Austria
Katora	Cattaro	
Katowa	Kartsmarkt, Carlsmarkt	Silesk (urocl.)

<i>Kcywia, Kcypi,</i>	Lexin	Bohnanitzkie (bydgo.)	20
<i>Kębtowo</i>	Kiebel	Bozan' (poen.)	
<i>Kępno, Kempno</i>	Kempen	Bozan' (poen.)	
<i>Kielno</i>	Kölln	Prusy zach. (Gdan.)	
<i>Kiernoszowskie</i>	Riesengebürge	Czechy, Sileski	
<i>góry</i>			
<i>Kieś, Kiesia, Wenda</i>	Wenden	Infantry.	
<i>Kietrz</i>	Katscher	Sileski (opul.)	
<i>Kinsbork</i>	Königsbrück	Saxonia	
<i>Kisielice, Kisie</i>	Freystadt	Prusy zach. (Kwidz.)	
<i>lec</i>			
<i>Kiszryn ob. Kos</i>			
<i>Trzyn</i>			
<i>Kiszawa</i>	Alt Kyschau	Prusy zach. (Wen.)	
<i>Kiszpork, Kisz</i>	Christburg, Christen-	Prusy zach. (Kwidz.)	
<i>bork, Kiszburg</i>	burg		
<i>Klatowy</i>	Kattau	Czechy	
<i>Kluczbolek, Krzyz</i>	Kreuzburg, Creuzburg	Sileski (opul.)	
<i>borek.</i>			
<i>Klajpeda</i>	Memel	Prusy zach. (Kwidz.)	
<i>po Kuronia</i>			
<i>(Menselkum, Memelburg)</i>			
<i>Kłodzko, Kladzko</i>	Glatz, Glac	Sileski (wrocł.)	
<i>Klecko</i>			
<i>Kocinos, Kocyma</i>	Katzenmase		
<i>Koledycze</i>	Koldycz	Saxonia	
<i>Kotobrzeg, Kotoz</i>	Kolberg, Colberg	Pomorze	
<i>brzega</i>			
<i>Kotoszwar, Kotos</i>	Klausenburg	Wiedniogr.	
<i>Kotyńniany</i>	Kaltenanen	Łemwi	
<i>Komarno</i>	Komorn	Węgry	
<i>Komorowo</i>	Camerau	Prusy zach. (Kwidz.)	

Komorów (Zly) ob.

Zly Komorów

Konotop

Kontopp.

Silask (lign.)

Kopanica

Köpnitz

Polnan' (poxn.)

Koprjwnica

Kopernitz

Kraacya

Koprzywnica Pa

Kragwino

Engelsburg

Pury zach.

Koronowo, Koronow

Pol. Crone z Krone

Polnan' (bydgowin)

Ko

Ko

Ko.

Ko.

Ko.

Ko.

Ko.

Ko.

Ko

Ko.

Ko

Ko

Ko

Ko

Ko

Kr

Kr

Kr

Kr

Kr

Kr

Kr

Kr

Kr

ty

Koruna	Kronstadt	Altes
Koryn	Köhren	Saxonia
Kościan <small>(Costan, Costenun)</small>	Kosten	Poznan. (porm.)
Kościelna Jaznia	Kirchenthal	Prusy zach. (Kwid.)
Kościierz, Kościezyn, Kościelczyzna	Berendt, Berend Behrend	Prusy zach. (gdan.)
Kostkow	Kirchhain	Prusy (Brandeb.)
Kostrzyn, Kisrzyjn	Küstrin	Brand.
Koświk	Koswig	Dessau
Koszyce	Kaschau	Wegry
Koszyce	Geschütz	Szlask
Kowalewo	Schönsee	Prusy zach. (Kwidz)
Kowno	Kauen	Litwa
Koźle	Cosel, Kosel	Szlask (opol.)
Koźlin	Cöstin, Köstin	Pomorie
Koźuchowo, Koźuchow	Freistadt	Szlask (Lign.)
Krain	Krainburg	Austria (Kraina)
Kraina prow.	Krain	Austria
Kraków	Krakau, Cracau	Galicya
Kralowe Dvur	Königshof	Czechy
Kralowe Hradec	Königgrätz	Czechy
Krapak <small>ob. Krepak</small>		
Krapowice	Krapitz	Szlask (opul.)
Kretynga, Krotynga.	Karolstadt	Litwa

<i>Krepač, Krapač</i> <small>gora</small>	Lomničker Spitze	Salicya
<i>Križerei</i>	Kreutz	Kroacia
<i>Kroacia</i> <small>provo.</small>	Kratiien	Austria
<i>Kobia</i>	Kroben, Kröben	Poznan'. (poznan')
<i>Kroměříž</i>	Kremsir	Moravia
<i>Kropiszki</i>	Kraupischken	Prusy wsch. (gsl.)
<i>Krošno</i>	Krossen, Crossen	Prusy (Prawdub.)
<i>Krotaua</i>	Krottau	Lusatia
<i>Królewiec</i> <small>Królow grad (Regiamovis) - pa litow. Karalan zuge.</small>	Königsberg	Prusy wschodnie (regence)
<i>Krumlow</i>	Krumau	Cesky
<i>Kryn</i>	Krina	
<i>Krzenowice</i>	Kranowitz	Sileski (opok.)
<i>Krzyżberg</i> <small>Krzyż bork</small>	Kreutzburg	Prusy wsch. (kolow.)
<i>Krzywin</i>	Kriewen	Poznan'. (poznan')
<i>Krzyżpork</i> <small>ok. Kluc borek</small>		
<i>Kurońska</i> <small>zatoka</small>	Kurisch Haff	Prusy wsch.
<i>Kukata</i> <small>rz.</small>	Kochel	Siedmiog.
<i>Kuna</i>	Kuhna	
<i>Kuroński</i> <small>potaysep</small>	Kurische Nerung	Prusy wsch.
<i>Kurzelnik</i>	Kauernik, Kauernick	Prusy zach. (Kwidz.) nad Druzca
<i>Kutnagóra</i>	Kutenberg	Cesky
<i>Kutow</i>	Wettichenau	
<i>Kwidzyn</i> <small>Kwidzy na (Insula marina)</small>	Marienweder	Prusy zach. (regence)

Lanckorona

Landskrone

Salirya.

Lal

u

Lar

Lar

u

Le

Le

Lec

Lec

Lec

Lem

u

Les

Les

Les

Lew

Lit

Lit

Lit

Lib

Lib

Lib

Lic

ban

Lie

Lig

lin

Lip

Lip

Lip

L.

<i>Labia</i> wa, Lubia wa, Laskow	Labiau	Prusy zach. (Królewi)
<i>Landek</i>	Peterswalde	P.
<i>Laskow</i> ob. Labia owa		
<i>Lauenburg</i> , Lemburgk	Lauenburg	Pomorne
<i>Laddek</i>	Landesk	Kr. Koryc. Prusy zach. (Kwidz)
<i>Lebsko jeziora</i>	Leba See	Pomorze
<i>Lece</i>	Lötzen	Prusy zach. (gub.)
<i>Lembork</i> , ob. La uenburg		
<i>Lesna</i>	Mark Lissa	
<i>Lesnica</i> , Leżnie	Leschnitz	Sileski (opol.)
<i>Leszno</i>	Lissa	Benarinskie (pocz.)
<i>Lewocza</i>	Leutschau	Węgry
<i>Libawa</i>	Libau	Sileski (lig.)
<i>Liberk</i>	Reichenberg	Czechy
<i>Libica</i> (Lubicum)	Lubica	Spis
<i>Libix</i>	Liberota	Brand.
<i>Liezbark</i> , ¹⁾ Liedz- bark	Lautenburg	Prusy zach. (Kwidz)
<i>Lieska</i>	Lutike	Prusy (brand.)
<i>Lignica</i>	Lignica	Sileski
<i>Liniec</i>	Linx	Austria
<i>Lipa Ceska</i>	Leypa	Czechy
<i>Lipawa</i>	Libau, Liebau	Kurlandya

Lipienko	Liben	Prusy zachod. (Kwidz.)	24
Lipsk, Lipce	Leipzig	Saxonia	
Lisnowo	Leistenau (An.)	Prusy zach. (Kwidz.)	
Liszka	Leitskau	Prusy (brandeb.)	
Litomerice	Leitmeritz	Czechy	
Litomyśle	Leutomisch	Czechy	
Liubljana ob Lublana			
Liubne ob Lubin			
Liubusa ob Lubusz			
Liwna	Liebe	Prusy	
Liwonia ob In- flanty			
Lubachow	Lubochow	Prusy (brandeb.)	
Luban ob Lubno			
Lubawa, Lubo- wo (Lubowia)	Löben, Löbau	Prusy zach. (Kwidz.) iud Jarinken,	
Lubczyce, Mlubze	Löbschütz	Sileski (opid.)	
Lubiawa ob La- biawa			
Lubeka ob Buko- wiec			
Lubin	Thronberg	Prusy (brandeb.)	
Lubniow	Lübbenau		
Lubien	Luben	Sileski	
Lubin, Liubin	Lübben	Prusy (brandeb.)	
Lubiany ob Lubno			
Lublana, Liubja- na	Laybach	Kraina	

Lub

Lub

Lub

Lub

Lub

Lub

Lub

Lub

Lub

Lub

Luz

Luz

Luz

Luz

Luz

Luz

Luz

Luz

Luz

Luz

Luz

Luz

Luz

Lubno, Lübars, Lu- biany.	Laubau	Silesk (lign.)
Luboradz	Liebersch	Prusy (brand.)
Luborn	Lübars	Prusy (brand.)
Lubowla	Lublau	Prz
Lubusz, Liubusa	Lebus	Prusy (brandeb.)
Luby	Löbau	Saxonia
Lucyn	Ludsen	Ermlandig
Lukla ob. Luktla		
Lukow	Luckau, Lukau	Prusy (brandeb.)
Lutomysl	Neutomysl	
Luzacya prov.	Lausitz	Prusy, Saxonia
Lwów (Leopolis) rus. dawne: Lwihorod	Lemberg, Löwenberg	Galiya
Lwów	Löwenberg	Silesk (lign.)
Lwówek	Neustadt	Pommern (poim.)
Lyck, Lyk	Elk, Elka	Prusy wsch. (gab.)

L

Laba, Labe, Lobie <i>Elba ra.</i>	Elbe	Saxonia.
Laszyn, Lasin	Lessen	Prusy zach. (kwiś.)
Lawa r.	Alle	Prusy
Lazdzieje	Lasdehen	Prusy zach. (kwiś.)
Laki	Lont:	Prusy zach. (kwiś.)
Lobzenica	Lobsens	Pomorze. (balty.)
Loczany <i>ob. Lece</i>		
Lomnica, Wiel <i>ki Krapak.</i>	Lommitzer Spitze	Spitz
Lotysze lud	Lette	Moskwa
Lukow	Luckau	Prusy (brandeb.)
Lukta, Lukla	Lokken, Löcken	Prusy zach. (kwiś.)
Lupczyce, Hlub <i>ze, Głupczyce</i>	Löbschütz	Szląsk (opól)
Luzycja <i>ob. Luzia cya</i>		
Lyk <i>ob. Lyczk</i>		

M.

<i>Maciejowice</i> <i>Matiaxowice</i>	Matisdorf	Prusy
<i>Malborg</i> , <i>Mal-</i> <i>bork</i> , <i>Cartijsyn</i> (<i>Marienburg</i> <i>gum</i>)	Marienburg	Prusy zach. (nad Nogatą i Głanią)
<i>Marchia</i>	Preuschmark	Prusy
<i>Margrabowa</i> <i>ob. Olecka</i>		
<i>Melsztynek</i> , <i>Ok-</i> <i>sztynek</i> , <i>Holsztynek</i>	Hohenstein	Prusy wsch. (bról.)
<i>Melzak</i> , <i>Melsak</i> <i>(Melsalia)</i>	Meelsach, Mehlsack, Möhlsach	Warmia (reg Król.)
<i>Merecz</i>	Merken, Merkenpille	Litwa
<i>Mewa</i> <i>ob. Gnielw</i>		
<i>Mexiric V.</i>	Gr. Meserasch, Gr. Meseritsch	Morawia
<i>Michalow</i>	Michelau	Szląsk (wiel.)
<i>Miedniki</i> <i>ob.</i> <i>Wornie</i>		
<i>Miedziana</i> <i>góra</i>	Kupferberg	Szląsk (lign.)
<i>Miedzyrzec</i> (<i>Me-</i> <i>derewin</i> , <i>Miedzrewin</i> , <i>Interanna</i>)	Meseritz	Poznańskie (pozna.)
<i>Miedzybórz</i> , <i>Miedzybór</i>	Mittelwalde	Szląsk aust.
<i>Międzybórz</i>	Merzburg	Pruskie państ.
<i>Międzychód</i>	Birnbaum	Poznańskie (pozna.)
<i>Mikołaj Laptaw-</i> <i>ski</i>	Sz. Miklos	Węgry
<i>Mikołow</i> , <i>Mikoła-</i> <i>jew</i>	Nicolai	Szląsk (opok.)
<i>Mikołajew</i> , <i>Mi-</i> <i>kołow</i>	Nicolzburg	Morawia
<i>Mitobadz</i>	Milbanz	
<i>Mitomłyn</i>	Liebemütl	Prusy wsch. (bról.)
<i>Mitoraz</i>	Mülrose	Prusy (brandeb.)

Mollawa . 12.

Mollau, Moltau

Prusy zach. (Gdan.)

Minda ^{ab.} Munda

Minutowo

Minuthsdorf

Pomarańskie

Miśnia, Misano

Meissen

Saxonia

Miśzkowiec

Miskolcz

Węgry

Mitawa, Nitawa
^{po Łolew. Jelgawa}

Mittau, Mietau

Kurlandya

Mlada Bolesław
^{ab. Bolestawiec młody}Młynary, Mły:
^{nowo}

Mühlhausen.

Prusy wsch. (król.)

Mnichow

München

Bawaryja

Mnichowe hrab.
^{dec}

Münchengrätz

Cechy

Mochow

Mochau

Saxonia

Mogilina, Moz:
^{golina}

Mägeln

Siccy

Mohelnice

Muglic

Morawia

Monaster

Münster

Morawa, Morą:
^{ga, Morąg}

Mohrung, Mohrunge

Prusy wsch. (król.)

Morawa rz.

Morau

Morawia

Morawa rz.

March

Węgry

Morawa

Morawia ^{provinc.}

Mähren

Austria

Morąga <sup>ab. Mora:
wa</sup>

Mosty, Most

Bruk

Węgry

Mroczka, Mroczyń

Mrotzen

Pomarań. (bydg.)

Mulda rz.

Mulde

Mulczyn

Muldsien

Prusy wsch. (król.)

M
M
M
M

<i>Munda Minda</i>	<i>Weichselmünde</i>	<i>Prusy zach. (Poni.)</i>
<i>Mura</i> <small>rz.</small>	<i>Muhr</i>	<i>Styrya</i>
<i>Muzakow</i>	<i>Muskau</i>	<i>Szlask (Syr.)</i>
<i>Myto</i>	<i>Mauth</i>	<i>Czechy.</i>

Na

Na

Na

Na

Na

Na

Na

Na

Na

Na

Na

Na

Na

Na

Na

Na

Na

Na

Na

Na

Na

Na

Na

Na

Na

N.

<i>Vaklo</i>	<i>Nackel</i>	<i>Pomanijskie (bydg.)</i>
<i>Namystow</i>	<i>Namslau</i>	<i>Szlaski (wrod.)</i>
<i>Narzyce</i> , Warmia <i>Frauenburga</i>	<i>Frauenberg, Frauenburg</i>	<i>Prusy zach. (wrod.)</i>
<i>Nawiadow</i>	<i>Aweyden</i>	<i>Prusy wsch. (gabin)</i>
<i>Nedlice</i>	<i>Nedlitz</i>	<i>Prusy (brandeb.)</i>
<i>Nidbork</i> , Nidborze <i>Nibork</i>	<i>Neidenburg, Neudemb²</i>	<i>Prusy wsch. (krot.)</i>
<i>Niemca</i> , Niemce <i>Niemzi</i>	<i>Nimptsch</i>	<i>Szlaski</i>
<i>Niemen</i> rz.	<i>Memel</i>	<i>Litwa, Prusy wsch.</i>
<i>Niemenek</i> rz.	<i>Memel</i>	<i>Kurlandya</i>
<i>Niemieź</i>	<i>Memitz</i>	<i>Litwa</i>
<i>Niemodlin</i>	<i>Falkenberg</i>	<i>Szlaski (opol.)</i>
<i>Nikotajki</i>	<i>Nicolajken</i>	<i>Prusy wsch. (gabin)</i>
<i>Niskie</i> , Nizka	<i>Nieski</i>	<i>Szlaski</i>
<i>Nissa</i> , Nyssa	<i>Neisse</i>	<i>Szlaski (opol.)</i>
<i>Nissa</i> rz.	<i>Neisse</i>	<i>Prusy (brandeb.)</i>
<i>Nitawa</i> ^{ob.} Mitawa		
<i>Nitra</i>	<i>Neutra</i>	<i>Węgry</i>
<i>Niza</i>	<i>Nissa</i>	<i>Szlaski (opol.)</i>
<i>Nizina</i> , adnoga	<i>Nehrung</i>	<i>Prusy</i>
<i>Notec</i> rz.	<i>Netze</i>	<i>Pomanijskie (bydg.)</i>
<i>Nowasól</i>	<i>Neusalz</i>	<i>Szlaski (glug.)</i>
<i>Nowawies'</i> ^{ob.} <i>Iglaw</i>		

Nawergorzelice Brandenburg

Prawy wsch. (Krol.)

No

No

No

No

No

No

No

No

No

No

No

No

No

No

No

No

No

No

<i>Nowe</i>	¹⁾ Neuburg, Neuenburg	Prusy zach. nad. Wisły (kuricki.)
<i>Nowe Kowno</i>	Gotleswerder, Gotiswerder	Litwa
<i>Nowemiasto</i>	Neustadt	Berman' (pocz.)
<i>Nowemiasto</i>	Neustadt	Włocław
<i>Nowemiasto</i>	Neustadt	Nieśwież (Włocław)
<i>Nowemiasto</i> (Nouum Forum)	Neumarch	Prusy zach. (kuricki.) nad Brzeszcz
<i>Nowemiasteczko</i>	Neustädtel	Selask (Włocław)
<i>Nowisadz</i>	Neusatz	Węgry
<i>Nowydwór</i>	Neuhof	Prusy
<i>Nowygród</i>	Naugardt	Pomorze
<i>Nowymost</i>	Neubrück	Berman' (pocz.)
<i>Nowysink</i>	Gross Schenk	Stettinogród
<i>Nowystaw</i> , <i>Ny</i> _{tych}	Neuteich	Prusy zach. (gdan.)
<i>Nowy Szczein</i>	Neu Stettin	Pomorze
<i>Nuta</i> rz.	Nuthe	
<i>Nyssa</i> ob. Nissa		
<i>Nytych</i> ob. Nowy Staw		

Olbiag ob. Ellbiag

Ol.sztyu

Halstein

Kröl. kongr.

O.

Obra rz.	Eger	
Odmuchow	Ottmarchau	Sileski (opole)
Odolanow	Adelanau, Adelnau	Poznan. (pokr.)
Odra rz.	Oder	Sileski, Pomorski
Olawa	Ohlau	Sileski (wiel.)
Olecko, Margra- łowa	Oletzke	Pruy zach. (gub.)
Olesnica	Oels	Sileski (wiel.)
Olesno	Rosenberg	Sileski (opole)
Olesno	Rosenberg	Pruy zach. (gub.)
Olsztyn, Holsztyn	Allenstein	Pruy zach. (wiel.)
Olsztyniek, Mel- sztynek	Hohenstein	Pruy zach. (wiel.)
Olamuniec, Ho- lomuc	Olmütz	Morawia
Opawa	Troppau	Sileski aust.
Opawa	Opau	
Opawa rz.	Oppa	Sileski (Regeneya)
Opole	Oppeln	Sileski Regeneya
Orlica rz.	Adler	Czechy
Orneta, Warmien	Warmditt	Pruy zach. (wiel.)
Orzesz	Aris	Sileski
Orzysz	Arys	Pruy zach. (gub.)
Osieczna	Storchnest	Poznan. (pom.)
Osieki W.	Grossenhain	

<i>Osieck, Osek</i>	<i>Esseg</i>	<i>Slawonia</i>	35
<i>Osiel</i>	<i>Aslau</i>	<i>Silesk.</i>	
<i>Osieczna^o</i>	<i>Storchnest</i>	<i>Poznańskie (pism.)</i>	
<i>Ostrawa</i>	<i>Ostrau</i>	<i>Silesk. austr.</i>	
<i>Ostryhom, ob.</i>			
<i>Strygonia.</i>			
<i>Ostrow, Ostroda</i>	<i>Osterode</i>	<i>Prusy wsch. (król.)</i>	
<i>Ostrowiec</i>	<i>Interburg, Insterburg</i>	<i>Prusy wsch.</i>	
<i>Ostrowiec</i>	<i>Ostritz</i>		
<i>Ostrowóg</i>	<i>Scharfenort</i>	<i>Poznań (pism.)</i>	
<i>Ostrzeszów</i>	<i>Schildberg, Schildburg</i>	<i>Poznań (pism.)</i>	
<i>Oszmiana</i>	<i>Asschemynne</i>	<i>Litwa</i>	

Papowo ob. Papowo

Pastek ob. Gotsche

Pitkaty

Pitkallen

Pruy wsch. (gest.)

Pionisna
Pionisnaszycia

Kellerhals

P.

Paczkowo, Pacz- k ^{ow.}	Patschkau	Silesk. (opoli.)
Pakość	Pakost	Poznan. (bydg.)
Partowice	Parchwitz	Silesk. (lig.)
Pastek, Paszow Pasym	Passenheim	Pusy wsch. (król.)
Paszow ob. Pastek		
Pegawa	Pegau	
Peplin		
Pešť	Pesth	Węgry
Piana rz.	Peene	Pomorze
Piaseczno	Pehsken	Pusy zach. (wojśk.)
Piaski, Piasecz- na góra	Sandberg	Poznan. (pocz.)
Picn	Pitschen	Pruski
Piećkościółów, Pieciuch	Fünfskirchen	Węgry
Piltyn	Pitten	Kurlandiya
Piła, Pyla	Schneidemühl	Poznan. (bydg.)
Pilzno, Plien	Pilsen	Cechy
Pitawa	Pillau	Pusy wsch. (król.)
Piotrkow	Petrikau	król. kongres.
Pirzyce	Pyrütz	Pomorze
Plesivec	Petsöcz	Węgry
Pleszew	Pleschen	Poznan. (pocz.)
Pleszyn, Prczyn "Prczyna. 22	Pless	Silesk. (opoli.)

<i>Plisa</i>	<i>Pleisse</i>	
<i>Plisur, Plessa</i>	<i>Altenburg</i>	<i>Niemcy</i>
<i>Plawa n.</i>	<i>Plauen</i>	
<i>Plawno</i>	<i>Plaue</i>	<i>Prusy (Brandel.)</i>
<i>Pluźnica</i>	<i>Plusnitz</i>	<i>Prusy zach. Kwidz.</i>
<i>Pniewy</i>	<i>Pinne</i>	<i>Poznan. (pozn.)</i>
<i>Pobiedziska</i> <i>ob Powiedziska</i>		
<i>Poczdani</i> <i>ob</i> <i>Poddebie</i>		
<i>Poddebie, Pocz.</i> <i>dani.</i>	<i>Potsdam</i>	<i>Brandel.</i>
<i>Podogrodzie</i> <i>(Wawalintam)</i>	<i>Varavia</i>	<i>Prusy</i>
<i>Podoliniec</i> <i>(Podlinum)</i>	<i>Pudlein</i>	<i>Prusy</i>
<i>Podroże</i>	<i>Podrosche</i>	<i>Szląsk (lign.)</i>
<i>Podstolin</i>	<i>Pestlin</i>	<i>Prusy zach. (Kwidz.)</i>
<i>Pokoj</i>	<i>Carlsruhe</i>	<i>Szląsk (opole)</i>
<i>Pokojewo</i>	<i>Friedland</i>	<i>Prusy</i>
<i>Pokrzywno</i> <i>ob</i> <i>Koprzywnica</i>	<i>Engelsburg</i>	<i>Prusy zach.</i>
<i>Polhrunow</i>	<i>Pilgram</i>	<i>Czechy</i>
<i>Polska</i>	<i>Polen</i>	
<i>Polaga, Polangow</i> <i>litew. Polanga.</i>	<i>Polangen</i>	<i>Kwidz.</i>
<i>Potczyn</i>	<i>Polzin</i>	<i>Pomorze</i>
<i>Polcunia</i>	<i>Pulsnitz</i>	<i>Saxonia</i>
<i>Pomorze prow.</i>	<i>Pommern</i>	<i>Pruskie prait.</i>
<i>Poniec, Ponie,</i> <i>Poniecz</i>	<i>Punitz</i>	<i>Poznan. (pozn.)</i>

Prusy

Preussen

Parshoo

Popowo, <i>Papowo</i>	Poprau	Prusy zach. (kwidz.)
Poprad	Deicendorf	Spix
Possim	Papenheim	Prusy
Postolin <i>ob. Sztum</i>		
Powiedziska, <i>Pobiedziska</i>	Pudewitz	Poznań. (pocz.)
Poznań <i>(Posnania)</i>	Posen	państwo pruskie
Pozwole	Passenwald	Inflanty
Požeg	Posega	Slawonia
Prabuta, <i>Prabuty, Rabaty</i>	Riesenburg	Prusy zach. (kwidz.)
Praga, <i>Praha</i>	Prag	Czechy
Pradnik, <i>Prudnik</i>	Neustadt	Szląsk (opol.)
Pretn	Prethin	
Prościejow, <i>Prostejau</i>	Prosnitz	Morawia
Protine, <i>Pyetin</i>	Prethin	Prusy (prow. saska)
Prudnik <i>ob. Przęd- nik</i>		
Pruszkow	Proskau	Szląsk (opol.)
Prusznica, <i>Prusznice</i>	Prausnitz	Szląsk (wroc.)
Przemęt	Primentsdorf	Poznań. (pocz.)
Przemków, <i>Przemysławów</i>	Primkenau	Szląsk (lign.)
Przeszów, <i>Przeszów</i>	Esperies	Węgry
Przewóz, <i>Przewóz</i>	Priebus	Szląsk (lign.)
Przybrzeg	Fürstenberg	
Przybuz <i>ob. Przewóz</i>		

Pr

Pr

Pr

P.

P.

P.

Pr

Pr

Pr

Pr

Pr

Pr

Pr

Przycja	Arnsdorf	Sileski
Przyrow, Přerov	Přerou	Morawia
Przywidz	Mariensee	Prusy zach. (gdziń.)
Psiepole	Hundsfeld	Sileski (wrocł.)
Pszczew	Betsche	Poznan. (pom.)
Pszczyn ^{ob. Ple-} _{szyn}		
Ptuj	Pettau	Styryja
Puck, Pucko	Putzig, Pautzge	Prusy zach. (gdziń.)
Punie	Pullen, Pöllenen	Litwa
Pyla ^{ob. Pita}		
Pyzkowice	Peiskretscham	Sileski (opul.)
Pyzdry	Peisern	Król. Kongr.
Pyza ^{rz.}	Bissen	Warmia

R.Raba ru. Raab

Raciborz

Radgona

Radom

Radzyn

Radzyna Rydzyn
na

Ragneta

Raj Maryi klanta
(Paradisus Mariae)

Rakoniewice

Rakovnik

Rawicz

Reez

Redra ob. Ride-
gostReśla, Reszél, Ressedá, Rosilá, ReselRewel po rusk. Ko-
lywan; etai. TallineRidegost, Redra Riudegost

Rieka

Rochlice

Rogoźno

Roguzno, Ro-
gozno

Romowe

Rosienie po lit.
RosejnejRoszla ob. Reśla

Ratibor

Radkersburg

Radensdorf

R^heeden

Reissen

Ragnit

Marien Paradies

Rakwitz

Rakonitz

Rakwitz

Reetz

Rössel

Rewal

Rethra

Riame

Rochlitz

Rogasen

Roggenhausen

Ramayne

Rossigen, Rasseyne
Ruschigen.

Wegry

Silask (god.)

Styrya

Prusy zach. (wiel.)

Pomani. (pozi.)

Prusy zach. (głb.)

Prusy zach.

Pom. (pozi.)

Czechy

Pomani. (pozi.)

Prusy (brandeb.)

Prusy (wiel.)

Estonia

Pomorze.

Kraina

Saxonia

Pomani. (pozi.)

Prusy zach. (wiel.) i Ostia

Litwa

Knuad.

Ros

Roz

Roz

Roz

Ruc

Ruc

Ruk

Ruc

Ruc

Ruc

Ruc

Ruc

Ruc

Ruc

Ruc

Ruc

Ruc

Ruc

Ruc

Ruc

Ruc

Ruc

Ruc

Ruc

Roszon <small>roszowa</small>	Rossen	Inflanty
Rozbork	Rothenburg	Szląsk (lign.)
Roznawa	Rosenau	Węgry
Rozany	Rastenberg	Prusy
Rudawa	Rudau	Prusy wsch. (krosk.)
Rudy	Raudten	Szląsk (wroc.)
Rukow	Liebenwerda	Prusy (prow. saska)
Ruland	Ruhland	Szląsk (lign.)
Rumia	Rahmet	Prusy zach. (gdan.)
Runowo <small>ob. Ryn</small>		
Rupin	Reppen	
Rus ⁵	Rus ⁵	Prusy wsch. (gab.)
Ruskinowice <small>(Villa Laurin)</small>	Risdorf	Prusy
Rybaki	Fischhausen	Prusy wsch. (krosk.)
Rychbach	Reichenbach	
Rychtal	Reichthal	Szląsk (wroc.)
Rydzyna <small>ob. Radzyna</small>		
Rymowa	Rima	Węgry
Rymowska <small>So-bota</small>	Rima Schombath	Węgry
Ryn. <small>Rynowo</small>	Rhein	Prusy wsch. (gsk.)
Rynarzewo	Rohrbruch	Poznan. (byscg.)
Rywald	Rehwalde	
Rzezyca	Rositen	Inflanty

Scinawa

Steinaw

Szlagk (wrocl.)

Sepopol

Schuppenbeil

Pusy wsch. (Krol.)

Sitno

Liethen

Pusy wsch. (Krol.)

S.

Sabinow	Leben	Uegny
Santok <small>ab. Santok</small>		
Sarajewo	Bosna-Seraj	Bosnia
Sarkawice <small>Sartawice (Sartawicia)</small>	Sartowitz, Sarthaus	Pruy zach. nad Wiśłą
Sarnowa, Sar- nowo, Sarnow.	Sarne	Boznani. (posz.)
Sawa <small>rz.</small> <small>Seleniawa</small>	Sau	Kroacya
Scinawa <small>(ob. Cze- miawa)</small>		
Sebnica	Sebnitz	
Sempalno, Se- palno	Zempelburg, Lempel- burg	Pruy zach. (kwidz.)
Sen	Seng	Kroacya
Serbiszczce, Ser- bet	Serbst	Pruy (bratleb.)
Serby, Soraby <small>td</small>	Wende	Saxonia
Serguna <small>rz.</small>	Sorge	Pruy zach. (kwidz.)
Sibin, Sybin	Hermanstadt	Siedmiogród.
Siborg, Siborg. <small>ab. Seriorany</small>		
Siedmiogród <small>prosz.</small>	Siebenbürgen	Austria.
Sierakow	Kirke	Boznani. (posz.)
Sink Nowy	Gross Schenk	Siedmiogród.
Skarszewo <small>ob. Skorszewo</small>		
Skerstymoni	Christmemel	Zemlitz
Skoczow	Skotschau	Sląsk aust.
Skoki	Schaken, Schocken	Boznani. (bydg.)

<i>Skórzewo</i> , <i>Skawce</i>	Schöneck	Prusy zach. (gdan.)
<i>wo</i> , <i>Skarżewo</i> (Schornitz) <i>Skarżewy</i>		
<i>Skwierzyzna</i>	Schwerin	Pomorze (pom.)
<i>Slane</i>	Schlan	Czechy
<i>Slawenski Grade</i>	Windischgrätz	Styrya
<i>Slęza</i>	Lohe	śląsk
<i>Slivín</i>	Schlieben	Saxonia
<i>Stankow</i>	Schluckenau	
<i>Stawa</i>	Schlawa	śląsk (lign.)
<i>Stawina</i>	Schlawe	Pomorze
<i>Stawkow</i> , <i>Staw-</i> <i>kowo</i>	Austerlitz	Morawia
<i>Stuchow</i> , <i>Stuchow</i> <i>Głuchowa</i> , <i>Głopa</i>	Schtochau	Prusy zach. (david)
<i>Stupsko</i> , <i>Stupsk</i> <i>Stupiec</i> rz.	Stolpe, Stolpa	Prusy Pomorze
<i>Smederowo</i>	Semendria	Serbia
<i>Smieszkow</i>	Lache	śląsk
<i>Smolnik</i>	Szmalonek	Węgry
<i>Smalniki</i>	Schmalleningken	Prusy zach. (gdb.)
<i>Sobota</i> (Mons. Georgii)	Girgenberg	Prusy
<i>Sobótka</i>	Lobten	śląsk (wrad.)
<i>Sobótka</i> góra	Lobtenberg	śląsk (wrad.)
<i>Solawa</i> rz. (Solawa)	Saale	Saxonia
<i>Solec</i>	Stalca, Schukitz	Pomorze (bydg.)
<i>Solnogröd</i>	Salzburg	
<i>Sombor</i>	Lombard	Węgry

Stedrice["] Steynce Stendsitz

Pray nach. (gdani)

<i>Sonsbork</i> , <i>Kans-</i> <i>bork</i> , <i>Sonsbork</i>	Sensburg	Preuss. wech. (görlitz.)
<i>Soraby</i> ob. <i>Serby</i>		
<i>Sopron</i>	Oedenburg	Ungry
<i>Sorawa</i>	Sorau	Preuss. (Brandeb.)
<i>Sośnowice</i> , <i>Soś-</i> <i>nicowice</i>	Kieserstädtel	Silesk. (opob.)
<i>Spiz</i> <i>ziemia</i> (<i>Scyjuia</i>) <i>ja mied.</i> <i>Warmegge</i>	Nips	Ungry
<i>Splet</i> , <i>Spled</i>	Spalatro	Dalmaya
<i>Sprewa</i> rz.	Spree	Brandeb.
<i>Spratawa</i> , <i>Szpro-</i> <i>taua</i>	Spottau	Silesk. (Litz.)
<i>Srebrnagóra</i>	Silberberg	Silesk. (wroc.)
<i>Srem</i> ob. <i>Srem.</i>		
<i>Sremsznica</i>	Schirmitz	Saxonia
<i>Sroda</i> , <i>Seroda</i>	Schroda	Poznan. (polsk.)
<i>Stamborek</i>	Trachenberg	Silesk. (wroc.)
<i>Starygród</i> , <i>Sta-</i> <i>rogrod</i>	Althaus, Althausen	Preuss. zach. (pud Winda.)
<i>Starygród</i> <i>Starygród</i>		
<i>Starygród</i>	Naugard	Poznan.
<i>Starygród</i> , <i>Sta-</i> <i>rogrod</i>	Pi. Stargard	Preuss. zach. (pud an.)
<i>Starygród</i>	Stargard	
<i>Starytarg</i> , <i>Stary-</i> <i>grad</i>	Altmark	Preuss. zach. (Anst.)
<i>Stawnice</i>	Schemnitz, Naugard	Ungry
<i>Stolpin</i>	Stolpen	Saxonia
<i>Statupiany</i>	Stallupönen	Preuss. wech. (görlitz.)

Storków

Storkau

Pusy (brandeb.)

St

St

St

St

St

St

St

St

St

St

St

St

St

St

St

St

St

St

St

St

St

St

St

St

St

St

St

<i>Stramborek</i> , <i>Stamburek</i>	Trachenber, Trachenburg	Selask (woad)
<i>Strawieniki</i>	Streben	Litwa
<i>Straże</i> , <i>Strasiki</i> <i>(Michaelis uille)</i>	Michelsdorf	Spit
<i>Strela</i>	Strechla	Saxonia
<i>Strzelin</i> , <i>Strzelice</i> <i>Strzelce</i>	Strehlen	Selask (woad.)
<i>Strzelin</i> (Mały) <i>Strzelce</i>	Klein Strelitz	Selask (opok.)
<i>Strzelin</i> (Wielki) <i>Strzelce</i>	Gross Strelitz	Selask (opok.)
<i>Stribro</i>	Miess	Czechy
<i>Stróza</i>	Stroppen	Selask (woad.)
<i>Strumień</i>	Schwarzwasser	Selask.
<i>Strygonia</i> , <i>Ostry</i> <i>horn, Ostrygon</i>	Gran	Węgry
<i>Strygon</i> , <i>Stry</i> <i>głowa</i>	Striegau	Selask (woad.)
<i>Stynawa</i>	Steinau	Selask (woad.)
<i>Styr</i> rz.	Steyer	Austryja
<i>Styryja</i> , <i>Styrsk.</i> <i>ptow.</i>	Steyermart.	Austryja
<i>Subocz</i>	Subath	Rutlandyja
<i>Suderwa</i> ob. <i>Kameczek.</i>		
<i>Sulejewo</i>	Sulau	Selask.
<i>Sulmierzyce</i> , <i>Sulmierzyca</i>	Sulmirschütz	Pomari. (pom.)
<i>Susz</i> ob. Stasz	Rosenberg	Pruy zach. (kwied.)
<i>Swarzędz</i> <i>Grypnalów</i>	Schwersentz	Pomari. (pom.)
<i>Swidnica</i>	Schweidnitz	Selask (woad.)
<i>Swiecie</i> , <i>Swieć</i> <i>(Suavia, Suar)</i>	Schwetz	Pruy zach. (kwied.) od Wista.

Świętajno

Schwentainen

Prusy woch. (966)

Swiebodzyn	Swiebus	Brand
Swieża odnoga	Frisch-Haff	Prusy zach.
Swieciechowo ^a	Schwetzkau	Poznan. (pom.)
Swieżta siekiera	Heiligenbeile	Prusy (Król.)
Swieża Anna	Annaberg	Sileski (apol.)
Swieżtagóra <small>perga</small>	Heils-Heilsberg	Warmia
Swieżtalipska	Heilige Linde	Prusy zach. (Król.)
Swieży Hipolit	S. Pollen	
Swieży Wojciech	S. Albert S. Albrecht	Prusy zach. (Gdań)
Switawa	Switau	Ciechy
Sybin <small>ob. Sibin</small>		
Syców, Cyców	Wartenberg, Warten- burg	Sileski (wiel.)
Sypniewo	Sippnow	Prusy zach. (wiel.)
Szakinie	Schaaken	Prusy
Szamotuly	Samter	Poznan. (pom.)
Szandawa	Schandau	Saxonia
Szczecin	Stettin	Pomorze
Szczecin nowy	Neu Stettin	Pomorze
Szczytno	Ortelsburg	Prusy zach. (Król.)
Szkudy	Schoden	Kmucha
Szkudycze	Schkednitz	
Szlask <small>prow.</small>	Schlesien	Pruskie i Aust. państwo
Szlemno <small>ob. Gardzia.</small>		

S. l.

S. m.

S. o.

S. p.

S. r.

S. s.

S. t.

S. u.

S. v.

S. w.

S. x.

S. y.

S. z.

Szlichtyngowa	Schlichtingsheim	Poznan. (poz.)
Szmigiel, Smigiel	Schmiegel	Poznan. (poz.)
Szombateby <small>ob. Sobota</small>		
Szopron <small>ob. Sopron</small>		
Szostow	Schesten	Prusy
Szprotawa, Spró <small>taowa</small>	Sprottau	Sileski (siles.)
Szrem., Srem	Schrimm	Poznan. (poz.)
Szroda <small>ob. Sroda</small>		
Szubin	Schubin	Pozn. (bydg.)
Szulec, Solec	Schulitz	Pozn. (bydg.)
Szum, Postolin.	Sthum, Stum	Prusy zach. (west.)
Szurgoszcz	Schurgast	Sileski (siles.)
Szydlokarczma	Heydekrug	Prusy wsch. (east.)

T.

<i>Tapiewo</i> , <i>Topia</i> <small>ly.</small>	<i>Tapiaw</i>	Prusy wsch. (Królew.)
<i>Tarnowskię</i> <i>góry</i>	<i>Tarnowitz</i>	Sileski. (opol.)
<i>Tczew</i> , <i>Tzewo</i>	<i>Dirschau</i> , <i>Dersau</i>	Prusy zach. (Gdan')
<i>Teplice</i>	<i>Töplitz</i>	Czechy
<i>Teresin</i>	<i>Theresienstadt</i>	Czechy
<i>Terst</i> , <i>Trijest</i>	<i>Triest</i>	Austria (
<i>Tolknicko</i> <small>(Tolkemitar)</small>	<i>Tolkemit</i> , <i>Tolmit</i>	Prusy zach. (Gdansk)
<i>Topiaty</i> <small>ob. Tapiewo</small>		
<i>Torgowa</i> , <i>Torgaut</i>	<i>Torgau</i>	Prusy (prow. saska)
<i>Tornow</i>	<i>Torno</i>	Prusy (brandeb.)
<i>Toruń</i> , <i>Tornowo</i> <small>mazowieckie (Thoronum)</small>	<i>Thorn</i>	Prusy zach. (kujaw)
<i>Tożek</i> , <i>Tożek</i>	<i>Tost</i>	Sileski. (opol.)
<i>Triebarz</i>	<i>Trebus</i>	Prusy (brandeb.)
<i>Truna</i> rz.	<i>Traun</i>	Austria
<i>Trutnow</i>	<i>Trautenau</i>	Czechy
<i>Tryden</i>	<i>Trient</i>	
<i>Tryjest</i> <small>ob. Terst</small>		
<i>Trzcianka</i>	<i>Schönlanke</i>	Poznań. (bydgosz.)
<i>Trzciel</i> <small>Stary (wielki)</small>	<i>Tirschtiegel</i> (Alt.)	Poznań. (pocz.)
— <small>Nowy (mały)</small>	— (Neu)	" "
<i>Trzeble</i>	<i>Triebel</i>	" "
<i>Trzebnica</i>	<i>Trebnitz</i>	Sileski. (wroc.)
<i>Trzebowa</i>	<i>Tribau</i>	Czechy

Tychnowy

Tiegenhof

pow. malba.

Tue
Tue
Tue
Tue
Tue
Ty
Tw
Tw
Ty
Ty
Ty

<i>Tucherin</i>	<i>Teuchern</i>	<i>Saxonia</i>
<i>Tuchin</i>	<i>Tuchen</i>	<i>Prusy (brand.)</i>
<i>Tuchola, Tuchel</i>	<i>Tuchel, Tauchel</i>	<i>Prusy zach. (kuria.)</i>
<i>Tuczno, Tusno</i>	<i>Tütz</i>	<i>Prusy zach. (kuria.)</i>
<i>Tulodziad</i>	<i>Taulensee</i>	
<i>Tupice</i>	<i>Teupitz</i>	
<i>Twardagóra</i>	<i>Festenberg</i>	<i>Szlask (wroc.)</i>
<i>Tworozna, Twa- roźna</i>	<i>Durnsdorf</i>	<i>Spitz</i>
<i>Tychnawy, Tychnow now</i>	<i>Tiegenhof</i>	<i>Prusy zach. (gdań.)</i>
<i>Tychnowif</i>	<i>Tiefenau</i>	<i>Prusy zach. (kuria.)</i>
<i>Tylia (Chronopolis)</i>	<i>Tilsit</i>	<i>Prusy zach. (gdań.)</i>

Ujazd

Ujest

Silaski (apok.)

U...

U...

U...

U...

U.

<i>Unghia</i> z.	<i>Unh</i>	<i>Węgry</i>
<i>Uraz</i>	<i>Auras, Aurax</i>	<i>Szląsk (wrocl.)</i>
<i>Usti</i>	<i>Aussig</i>	<i>Cechy</i>
<i>U Skor</i>	<i>Ausker</i>	<i>Szląsk</i>

Wargi

Wargen

Busyisch. (bröl.)

Wa

Wa

Wa

Wa

Wa

Wa

Wa

Wa

Wa

Wa

Wa

Wa

Wa

Wa

Wa

Wa

Wa

Wa

Wa

Wa

Wa

Wa

Wa

W.

Walbrzych	Waldenburg	Silesk (wrocł.)
Walichnowy ^o Walichowoy	Falkenau	Pruy zach. (zwi.)
Walecz, Watęcz	Deutsch-Krone: Grane Walecz	Pruy zach. (zwi.)
Waldowo, Wal- dowo	Waldau	Pruy ^{uszp.} zach. (krolew.)
Wanchoř: ob Jans- boř		
Warad W.	Gross Wardein	Wegry
Waradyn	Peterwardein	Wegry.
Warmia ob. Na- szyc.		
Warmien' ob. Or- ueta		
Warnocia	Arnsdorf	Sura
Warta rz.	Warthe	Poznańskie
Wartenberga Wartberga	Wartenburg	Pruy ^{wsch.} (krolew.)
Warszawa	Warschau	Kolej. kongr.
Wąbrzeźno	Briesen	Pruy zach. (zwi.)
Wąsorz, Wąsiorz	Herrnstadt	Silesk (wrocł.)
Wda	Fahre	
Wejherowo. Wejrowo	Neustadt	Pruy zach. (zwi.)
Welawa, Wiela wa.	Wehlau	Pruy wsch. (krolew.)
Wenda z. Kiesia		
Węgobork. Wę- gobork	Angerburg	Pruy wsch. (gub.)
Werysa, rz.	Ferze	Pruy
Wesolow	Hochzeit	Pruy (brandeb.)

Wielawa ob. We-
lawo.

<i>Weta</i>	<i>Weda</i>	
<i>Węgry</i> <small>prow.</small>	Ungarn	Pruskie państwo.
<i>Windawka</i> <small>rz.</small>	Weide	Szlaski
<i>Widem</i>	Udine	Lombardia
<i>Wieden</i>	Wien	Austria
<i>Wielbark</i> , <i>Wielbark</i> , <i>Wielbark</i> , <i>Wielbark</i>	Willenburg	Prusy zach. (król.)
<i>Wielona</i>	Welun, Welym, Welin	Zmudz
<i>Wielka</i>	Felka, Felko	Spiz
<i>Wielowies'</i>	Langendorf	Szlaski (epol)
<i>Wielun</i> , <i>Wielun</i> , <i>Wielun</i>	Felkne	Pomaz (hydz)
<i>Wierzbolow</i>	Wirballen	Augudowski
<i>Wierzbow</i>	Menhard	Spiz
<i>Wierzyisko</i> <small>ob.</small>		
<i>Wiewiórki</i>	Lichhorn	Prusy zach. (król.)
<i>Wiechorek</i> , <i>Wiechorek</i> , <i>Wiechorek</i>	Wandsburg	Prusy zach. (król.)
<i>Wieżow</i>	Wansen, Wanxen	Szlaski (waroc)
<i>Wilkiya</i> , <i>Wilki</i>	Wilkenberg	Zmudz
<i>Wilkomierz</i>	Wilkemirgen	Litwa
<i>Windawa</i> <small>na br.</small>	Windau	Litwandska
<i>Windawa</i> <small>rz.</small>	Windau	Kurlan
<i>Wirszylow</i> <small>ob.</small>		
<i>Wista</i> <small>rz.</small>	Weichsel	Król. kraj - Prusy
<i>Wiszplis</i> <small>góra</small>	Schlosberg	Zmudz

<i>Władzienin</i>	<i>Bladen</i>	<i>Szlęsk</i>
<i>Wlen</i>	<i>Lahn</i>	<i>Szlęsk (lign.)</i>
<i>Władystaw</i> <i>Władystawoio</i>	<i>Neustadt</i>	<i>Augustowski</i>
<i>Wtochy</i> (<i>Crasinum</i>) (<i>Clasium</i> , <i>Willa latina</i>)	<i>Walendorf</i>	<i>Spitz</i>
<i>Włodzistaw</i> <i>Włodzistaw</i>	<i>Loßlau</i>	<i>Szlęsk (opob.)</i>
<i>Wtodawa</i> , rz. <i>Vltava</i>	<i>Moldau</i>	<i>Czechy</i>
<i>Wojerec</i> , <i>Mejerzec</i> <i>Wojerzcy</i>	<i>Hoyerswerda</i>	<i>Szlęsk (lign.)</i>
<i>Wolimierz</i>	<i>Wolmar</i>	<i>Szflentz</i>
<i>Wolsztyn</i>	<i>Wollstein</i>	<i>Poznan. (poin.)</i>
<i>Wolczyn</i>	<i>Konstadt, Constadt</i>	<i>Szlęsk (opob.)</i>
<i>Wologost</i>	<i>Wolgast</i>	<i>Pomorze</i>
<i>Wotow</i>	<i>Wohlau</i>	<i>Szlęsk (uroc.)</i>
<i>Wornie</i> , <i>Miedni</i> <i>ki</i>	<i>Medeniken, Medwagen</i>	<i>Zmiedzi</i>
<i>Wroclaw</i>	<i>Medwoalgen</i> <i>Breslau</i>	<i>Szlęsk. (prowinija)</i>
<i>Wronki</i>	<i>Wronke</i>	<i>Poznan. (poin.)</i>
<i>Września</i>	<i>Wreschen</i>	<i>Poznan. (poin.)</i>
<i>Wschowa</i>	<i>Fraustadt, Frauen-</i> <i>stadt</i>	<i>Poznan. (poin.)</i>
<i>Wurczyn</i>	<i>Wurtzen</i>	<i>Saxonia</i>
<i>Wyrzysk</i> , <i>Wie-</i> <i>rzysko</i>	<i>Wirsitz</i>	<i>Poznan. (bydg.)</i>
<i>Wysoka</i>	<i>Wissek, Wisck.</i>	<i>Pozn. (bydg.)</i>
<i>Wysokiemyła</i>	<i>Hohenmauth</i>	<i>Czechy</i>

Va

Va

Vi

Ve

Vi

Vl

Vr

V.

<i>Vacov</i>	<i>Waitzen</i>	<i>Wegry</i>
<i>Vah</i> <small>rz.</small>	<i>Wag</i>	<i>Wegry</i>
<i>Vilk</i> <small>rz.</small>	<i>Lupus</i>	<i>Siedmiogr.</i>
<i>Velkovec</i>	<i>Völkermarkt</i>	<i>Kraina</i>
<i>Viškov</i>	<i>Wischau</i>	<i>Morawia</i>
<i>Vltava</i> , <i>Wloda</i> <small>wa rz.</small>	<i>Moldau</i>	<i>Czechy</i>
<i>Vreclab</i>	<i>Hohenelbe</i>	<i>Czechy</i>

Z.

Łabor	Saabor	Silesk (lig.)
Ładar, Indra	Łara	Dalmacya
Łagrzeb	Aggram	Kisacaya
Łambice ^{ab. Kiem-} _{bice}		
Łameczek, Wir. _{Łajlow, Suderowa}	Wissenwäldc	Silesk
Łaniemyśl	Santomyschl	Pomian (puzn.)
Łansbork ^{ab. Sont-} _{bork.}		
Łaraw, Łary, Ło- _{raw}	Sorau, Sohrau	Silesk (opok.)
Łätcc	Saatz	Czechy
Ławidow	Seidenburg	
Łbąszyn	Bentschen	Pomian (puzn.)
Łgorzelice, Łgo _{Łzelec, Drehowe}	Görlitz	Silesk (lign.)
Łelwald	Saalfeld	Prusy zach. (kriol.)
Łernowiec, Łan _{nowiec}	Łernowitz	Prusy zach.
Łianzo ^{ab. Ciani}		
Łielonagóra	Grünberg	Silesk (lig.)
Łiembice, Łiębi- _{ce}	Münsterberg	Silesk (unrot.)
Łirin, Ćirin, Ćyrin	Łehren	Saxonia
Łitawa, ŁyŁawa	Łittau	Saxonia
Łizani	Łützen	Prusy (brandeb.)
Łlotagóra	Goldberg	Silesk.
Łlotów ^o	Łlatow, Łlatau	Prusy zach. (zwil.)

Zolawa, Zolawa r.

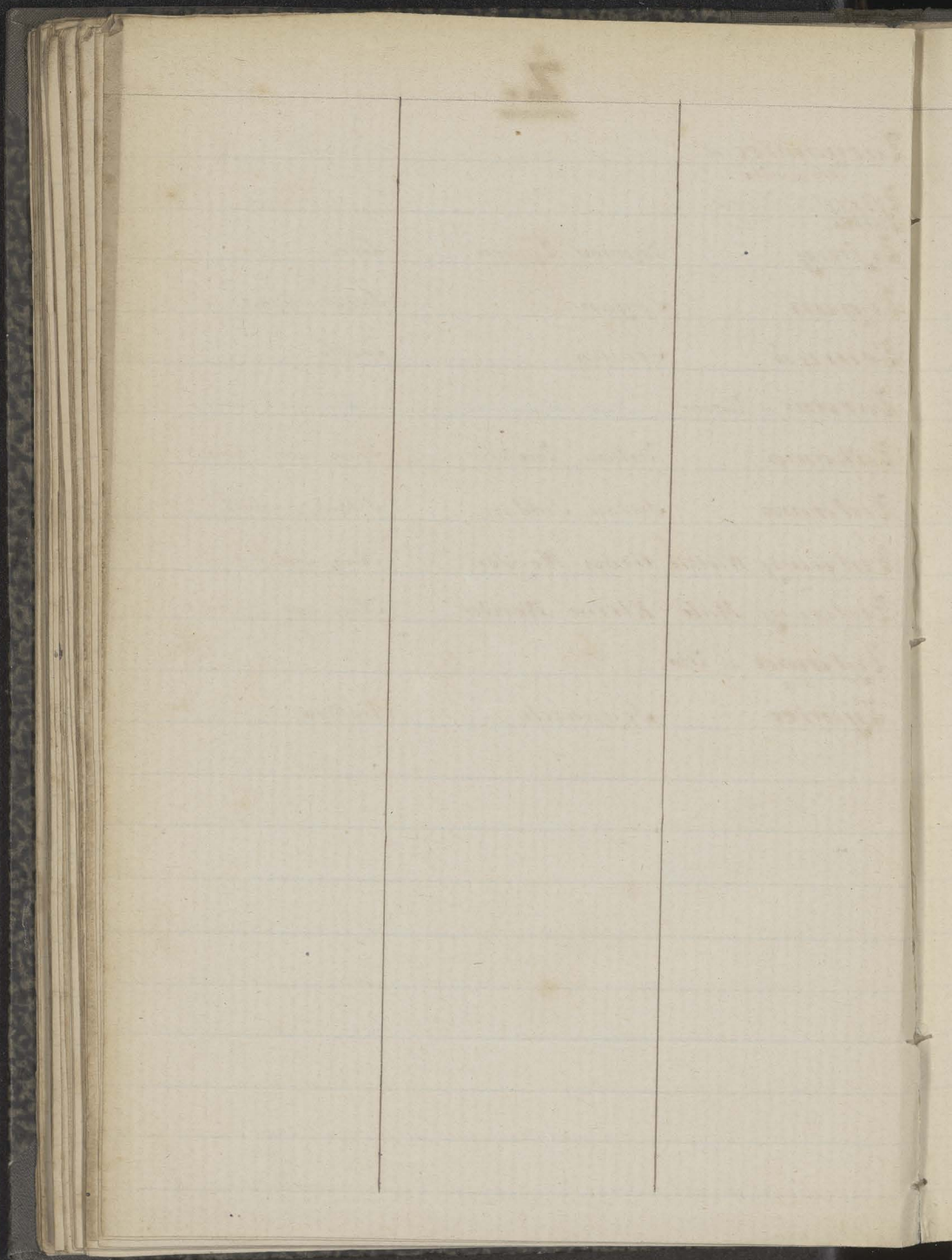
Saale

Saxonia.

ity
Zm
Za
Za
Za

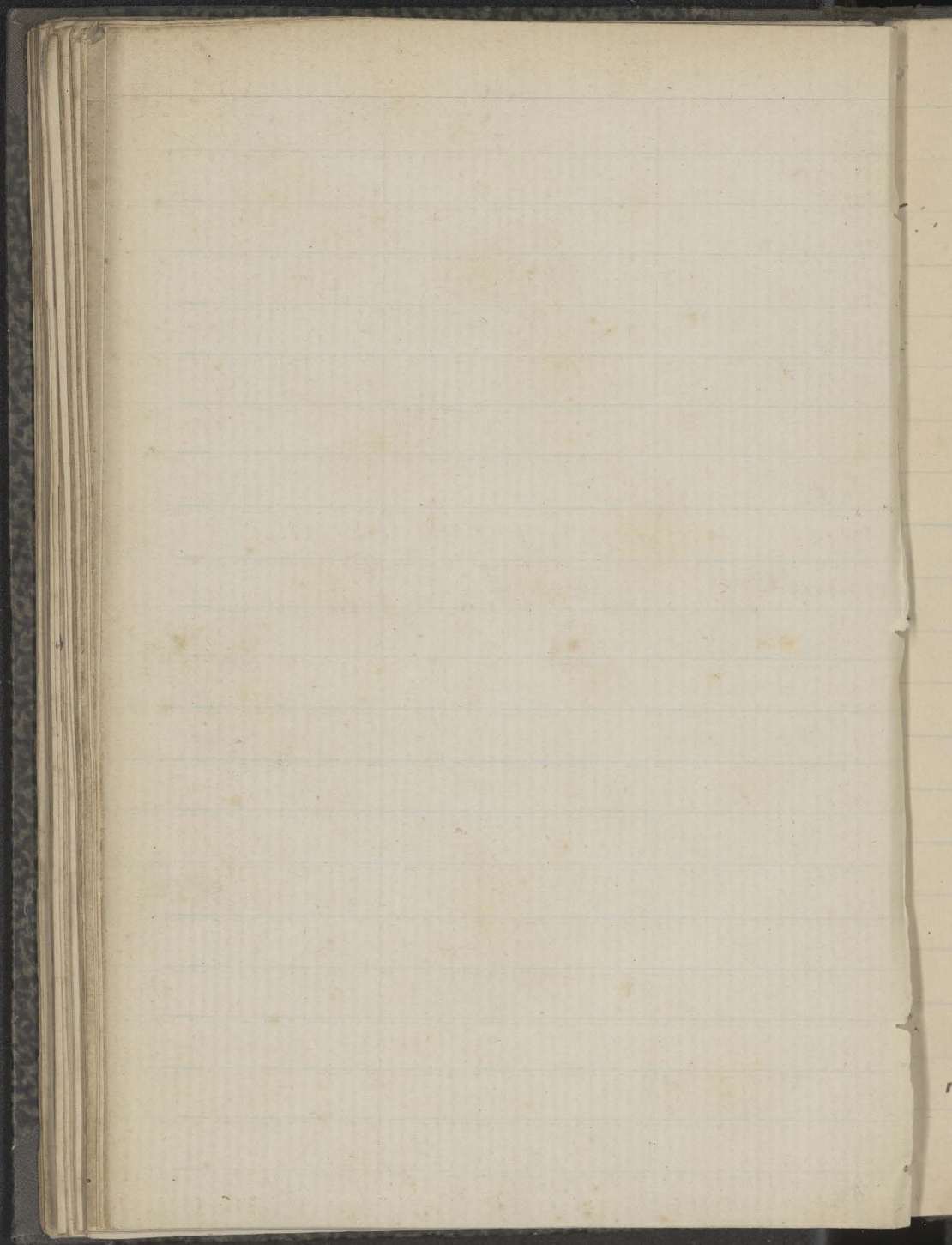
Żykomorow	Senftenberg	Saxonia
Żnajmo	Żnajm	Mosawia
Żansbork ^{ch Soms-} _{bork.}		
Żory, Żary	Sohrau	Silzke (epol.)
Żwoleń	Altsol	Uzory

<i>Żarnowiec</i> ob <i>Żernowiec</i>		
<i>Żary</i> ob <i>Żarów</i> <i>Żaróv</i>		
<i>Żejmy</i>	<i>Żajmen, Żymen</i>	<i>Litwa.</i>
<i>Żegan</i>	<i>Sagan</i>	<i>Silesk (Sigm.)</i>
<i>Żemuni</i>	<i>Semlin</i>	<i>Serbia</i>
<i>Żóraw</i> ob <i>Żarów</i>		
<i>Żukowo</i>	<i>Żukau, Żuckau.</i>	<i>Prusy zach. (Gdan.)</i>
<i>Żutawa</i>	<i>Sutau, Suhlau</i>	<i>Silesk (urac)</i>
<i>Żutawy Wielkie</i>	<i>Gross-Werder</i>	<i>Prusy zach. (Gdan.)</i>
<i>Żutawy Małe</i>	<i>Kleine-Werder</i>	<i>Prusy zach. (Gdan.)</i>
<i>Żytawa</i> ob <i>Żyta-</i> <i>wa</i>		
<i>Żywiec</i>	<i>Sejpusch</i>	<i>Galiya</i>



21

56



Nazwiska

*znacniejszych miast, wsi, rzek i gór słowiańskich
przeniemczonych.*



II.

Niemiecko-Polskie.



Alersberg ob.
Heilsberg

Altenburg

Pliser (Plisa.)

Niemcy.

Alt-Tirschtie- Irziel
gel.

Boznans. (pozn)

Nazwiska

znaczących miast, wsi, rzek i gór słowiańskich
przeniemczonych

Niemieckie.PolskiePołożenieA

Aa (Heiligen) obacz Heiligen-Aa.

Adelnau, Adolanau	Odolanów	Poznańskie (pocz.)
Adler rzeka	Orlica	Czechy
Agram	Zagrzeb, Zagráb	Krańcya
Akerman	Białogród (Alba Julia Monasterium)	Moldawia
Alle rz.	Ławia	Prusy wschodnie
Allenburg, Allen- burg	Alberga	Prusy wschodnie (Króleu)
Allenstein	Olśtyniek, Holsztyn	Prusy wschodnie (P)
Alt-Benatek	Benatky	Czechy
Alt-Chemnitz, Christenstadt	Chutycze	Saxonia.
Altenburg	Starygród	Pomorie
Althaus, Althausen	Starygród	Prusy
Altmarck	Starytarg	Prusy wschodnie (Kawitz)
Alt-sol	Żwoleń	Węgry.

Arys

Orzysz

Prusy wsch. (Gogbin)

Asschemyune

Oszmiana

Litwa

Angerburg, An- genburg	Wengoborg, Wegubort.	Prusy wschodnie (gomb.)
Annaberg	Święta Anna	Regen. opulka Silesk.
Aris	Orzesz	Silesk.
Arnsdorf	Przyeica	Silesk.
(gabin) Arnsdorf	Warmocica	Luzacya
Aslau	Osiel	Silesk. (bolslaw.)
Auras, Auraz	Uraz	Reg. wrocławska (Silesk.)
Aussig	Usti	Cechy
Ausker	Utkor	Silesk. (wotaw.)
Austerlitz	Stawkowo, Stawków	Morawia
Aweyden	Nawładow	Reg. gęsbinska (Prusy wsch.)

*Balaton, jeüdre
Platten*

Blatno

Wegry

Bankwitz

Bakowite

Silezk (Namyslow)

Bankwitz

Bandkowice

Silezk (Sudowica)

Baben	Babin	Silesisk (lignic.)
Babinitz	Babienica	Silesisk (lublinica.)
Babitz	Babice	Silesisk (racibor.)
Babitx	Babice	Silesisk (głoga.)
Backenhof	Domenes, Do-mes-nas	Kurlandya
Bahra	Baranowice	Silesisk (wrocł.)
Baingow	Bangow	Silesisk (bytom.)
Baitzen	Byczyn	Silesisk (frankyn)
Baldenburg	Biaty bork	Prusy wsch. (kwida.)
Baldonskirch	Baldona	Kurlandya
Balghen	Balga	Prusy wsch.
Bardt	Bardo	Silesisk
Barfeld	Bargow	Wegny
Bargen (Gr. Kle.)	Barkowo	Silesisk (mielitz.)
Baritsch	Barciow	Silesisk (jaworski)
Barlin	Bralin	Silesisk (wrocł.)
Barschdorf	Bartoszów	Silesisk (lignic.)
Barten	Barciany	Prusy wsch. (króleu)
Bartenland	Barcka ziemia	Prusy
Bartenstein	Bartoszyce	Prusy wsch. (króleu)
Bartsch (Baba)	Barycz	Silesisk.

Behrend ob
Berendt

Betsche

Pszczen

Poznanulice (pocz.)

Bernstadt

Bierutow

Silesk (sawoel)

Bar
Bar
Bar
Bau
Bau
Bar
Bar
Bar
Bar
Be
Bel
Bel
Bel
Bet
Bel
Ben
Ben
Ben
Ber
Ber
Be

Bartschin	Barcin	Pomainskie (bydg.)
Barüth	Barl	Brandenburg
Barütthe	Barucie	Sileski (oleśn.)
Baudis	Budyrow	Sileski (liqn.)
Bauerwitz	Bawarów	Sileski (opoh.)
Bauke	Bukowa	Sileski (mi.)
Baulwitz	Białowe	Sileski (wotaw.)
Bausk	Busk, Bausk	Kurlandya
Bautzen	Budyšin (Budyšin)	Saxonia
Beeskow	Bie skow	Brandenburg.
Belgern <small>ob. Schönberg</small>		
Belgrad	Białygród serbski (alba graeca)	Serbia
Belgrad	Białygród	Pomorze
Belahok	Białybrąg	
Belschwitz	Białoswiec	
<small>(postn.)</small> Beneschau	Bemiszewo, Bieniszow	Sileski (opoh.)
Bentschen	Łbąszyn	Poznańskie (pzan)
Berendt. Behrend	Kościarz, Kościeryn, Kościeryna	Prusy zachodnie. (gdan)
<small>procl)</small> Bernstadt	Bernadźce	
Berun	Bieruń	Sileski (opoh.)
Beuthen	Bytom, Byton	Sileski (opoh.)

Bobersberg

Bobolice

Brandenburg

Be

Bie

Bie

Bie

Bie

Bie

Be

Bie

Bie

Bie

Bi

Bi

Bi

Bi

Bi

Bl

Bl

Bo

Bo

Bo

Bo

Besine ob. BuntlauBidschow (Neu)
ob. Neu-Bidschow

Biedritz

Biedryce

Brandenburg

Bielitz

Bielitz

Schlesk austrjacki

Bila rz.

Belina

Birnbaum

Miedzychód

Poznańskie (pocz.)

Bischofsburg

Biskupice

Prusy wsch. (Köln.)

Bischofsstein.
Bisteln.Bistunek, Bistyn.
Biskupice.

Prusy

Bischofswerder

Biskupice, Biskupice

Prusy zach. (Küstr.)

Bischofswerder

Biskupice

Saxonia

Bissen rz.

Pija

Prusy wsch. (Warmia)

Bistein ob. Bischof
stein.

Bistritz

Bistryca

Ungary

Bitesch ob. Groß-
Bitesch.

Bitschen, Pitschen

Byczyna

Schlesk (opols.)

Bladen

Wladzienin

Schlesk

Blesen

Błędzewo, Bledzewo,
Bledziejow.

Poznańskie (pocz.)

Bober rz.

Bohr

Schlesk

Boehmen kraj

Cechy

Austrya

Bohrau

Borawa

Schlesk (wrocł.)

Bomst

Babimost

Poznańskie (pocz.)

Breste

Bresze kujawski
(*Brescia, Brestia*)

Polka kongt.

Bon
Bos
Bos
Bra
Bra
Bra
Bra
che
Bra
Bra
Bra
Bra
Bri
Bru
Bra
Bra
Bra
Bu
Buc
Bü
Bu

Boritz	Boruz	Saxonia
Rosem, Bosemb	Boże	Prusy wsch. (gubin)
Bosna-Seraj	Sarajewo	Bośnia
Bratie rz.	Brda	Prusy zach.
Brandenburg	Branibor	Brandenburgia
Brandenburg	Gorzelice, Nowe Łgorzelice	Prusy wsch. (bról.)
Brälchen, Bretchen, Bretzen	Bratjan	Prusy wsch. (kwidz.)
Braunau	Brunów	Austria
Braunsberg Bran sberg	Brunsborg, Brunsborga	Prusy wsch.
Brätz	Brojce	Pomarańskie (pom.)
Bremen	Bremia	Niemcy
Breslau	Wrocław	Śląsk
Brieg	Brzeg	Śląsk (wrocł.)
Briesen	Brygano, Brzezno, Wąbrzygno, Wąbrzezno.	Prusy zachod. (kwidz.)
Bromberg	Bydgoszcz	Pomarańskie
Bruk	Masty, Most	Węgry
Brünn	Brno, Berno	Morawia
Bublic, Bubitz	Bublice	Prusy (pomor.)
Buchholtz	Bukowina	Brandenburg
Büden	Budyn	Brandenburg
Budweis	Budziejowice (c. Bu dziejowice)	Czechy

Be
Be
Be
Be
Be

*Budwitz**M. Budejowice**Morawia**Budyn?**Budyne?**Cechy**Bunzlau, Besine**Bolestawiec, Boles-
tau**Slezsk (lignic.)**Butow, Bülow**Bytom**Pomorze**Bütow**Bytowo*

Camin ob. Kam-
min.

Carthaus d.
Karthaus

Christmemel *Skirstymoi* *Zmudz*

Creutzburg d.
Kreutzburg

Camerau	Komorowo	Prusy wsch. (królew.)
Canth	Kant	Szlaski (wrocł.)
Carlsmarkt	Katowice	Szlaski (wrocł.)
Carlsruhe	Polecf	Szlaski (opul.)
Carolath	Karolat	
Catharo	Katoro	
Cempelburg <i>Kempelburg</i>	Sempolno	Prusy wsch. (królew.)
Chemnitz	Kamienica, Kamieniec Kamieniec	Saxonia?
Chemnitz rz.	Kamienica	Saxonia
Chemnitz (Alt) ob. <i>Alt-Chemnitz</i>		
Chodzieser	Chodzisz	Polniskie
Christanstadt ob. <i>Alt-Chemnitz</i>		
Christburg, Chris- tenburg	Kiszpork, Kiszbark, Kiszburg.	Prusy zach. (królew.)
Cilli	Celje, Cele	Styrya
Conitz, Konitz	Chojnice, Chojnica	Prusy zach.
Constadt ob. Konstadt		
Cosel, Kosel	Koźle	Szlaski (opul.)
Cöslin, Köslin	Kozlin	Pomorze
Cottbus	Chociebusz	Brandeb.
Crakau, Krakau	Kraków	Galicja
Creußburg	Krzyżpork	Prusy wsch. (królew.)

Cuhmenen,
Kuchmen

Kumeny

Prusy rosch. (krol.)

Cydan

*Cytowiany (Tilawic-
naj po Zmu.)*

Zmudi

Cr
Cr
Cr
Cr
Cu
Cu
Cr
C:

Creutzburg	Kluczborek	Szlask (opol.)
Crone, ob. Deutsch- Krone.		
Crone ob. Pol.-Krone		
Crossen, Krossen	Krosno	Prusy (braudb.)
Culm, Kuhl	Chelmno	Prusy sach. (kuird.)
Culmsee, Kuhl- see	Chelmia	Prusy sach. (kuird.)
Czaslau	Czestawa	Czechy
Czarnikau	Czarnkow	Poznan'skie (bydg.)

Darsunen

Darsuniski

Litwa

Dolzig

Dolsk

Polmanickie. (pokr.)

Dahme	Damna.	
Dalmatien <small>prova</small>	Dalmacya.	Austrya
Damnau	Domnowa	Preuss wuch. (kolew.)
Danzig	Gdanisk	Preuss zach.
Darkehnen	Darkiany	Preuss
Daubitz	Dębica	Szląsk (lign.)
Deicendorf	Paprad	Spitz
Dersau <small>ab Dirschau</small>		
Deutsch-Crone <small>Waldz</small>	Watez, Watecz	Poznańskie.
Deutsch-Eylau	Ilawa, Jelawa	Preuss zach.
Deutsch-Neukirch	Cerekwoice	Szląsk (opol.)
Diehsa	Dzieża	Szląsk (ligni.)
Dirschau, Dersau	Tczewo, Tczew	Preuss zach.
Dobenschütz	Dobrzyca	Poznańskie (pozn.)
Döbeln	Doblin	Saxonia
Dobring	Dobrystug	
<small>(pozn.)</small> Domnau	Domnowo	Preuss wuch. (krole.)
Donau <small>12.</small>	Dunaj	Austrya
Dorpat	Derpt, Dery, Derpsko <small>(Tarbeten, Derpten, Derptum, Derptum, zu sued. Tarbat, Tarbeten)</small>	Estonia
Drage <small>12.</small>	Drawa	Preuss
Drau <small>12.</small>	Drawa	Kroacya
Drausensee <small>12.</small>	Družno	Preuss zach.
<small>12.</small>		

<i>Drauehn</i>	<i>Drahim</i>	<i>Pomorze</i>
<i>Drebkau</i>	<i>Dričowk</i>	<i>Brandenburg</i>
<i>Dresden</i>	<i>Dražďiany, Drezno</i>	<i>Saxonia.</i>
<i>Drewenz</i> rz. <i>Dri-</i> <i>henz, Drebnic</i>	<i>Drowca</i>	<i>Prusy zach.</i>
<i>Dribentz</i> ob. <i>Dre-</i> <i>ienz</i>		
<i>Driesen</i>	<i>Drezdenko, Drzen</i>	<i>Brandenburg</i>
<i>Drossen</i>	<i>Drzen</i>	<i>Brandenburg</i>
<i>Dubrau</i> góra	<i>Dubrawa</i>	<i>Luzacya</i>
<i>Durnsdorf</i>	<i>Tworozna, Twarozin.</i>	<i>Spix</i>
<i>Düna</i> rz.	<i>Dzwina</i>	<i>Kurlandya, Inflanty</i>
<i>Dünamünde</i>	<i>Dyament</i>	<i>Inflanty</i>
<i>Dünaburg</i>	<i>Dziwinograd, Dyne-</i> <i>burg, Dynembork</i>	<i>Inflanty</i>
<i>Dybau</i>	<i>Dybau, Dybow (Dih-</i> <i>owa)</i>	<i>Prusy wsch.</i>

Eichhorn

Wiewiórki

Prusy wsch. (Krosno.)

Engelsburg

Pokrzywno, Kaprzywnica

Prusy wsch. (Lidz.)

Eraglen, Eragale

Ejragata

Łódź.

Eger	Cheb	Czechy
Eger rz.	Ohra	
Ehlau	Hawsa	
(Hov.) Eilenburg	Ilburg	Burg (praw. saska)
Elbe rz.	Laba, Labe, Lobie, Elba	Saxonia
Elbe (Hohen) ob. Hohen Elbe		
Elbing	Elbląg, Olbiąg, Draz- nie	Prusy zach.
Elka, Elk	Lyc, Lyk	Prusy wsch.
Elster (Schwarze)	Halstraw Garmy rz.	Brandenburg.
Elster rz.	Halstraw	Saxonia
(Kie) Eperies	Przeszow (Preson)	Węgry
Erlau	Jager	Węgry
Ermeland <small>prov.</small> Ermland	Warmia	Prusy wschod.
Esseg, Eszek	Osiek, Osek	Slawonia
Esthen, tad	Czuchonicy, Estowie	Moskwa
Estland <small>prov.</small>	Estonia	Moskwa
Exin	Kcyńia, Kcyń	Polania (bydg.)
Eupel	Ipel	Węgry
Ewst rz.	Ewnesta	Inflanty
Eylau (Deutsch) ob. Deutsch Eylau		
Eylau Prus.	Hawa pruska. How	Prusy wsch.

Forze

Wenya

Perz 12.

Pusy sach.

Fa
Fa
Fa
Fa
Fe
Fe
Fe
Fes
Fic
Fid
Fin
Fis
Fiu
Flo
Fol
Fon
Fro
Fro
Fro
Fro
Fro

Fahre	Wda	Jud Margareta
Falkenberg	Niemodtin	Silesien (opul.)
Falkenau	Walichoway	Prusy wsch. (kwidz.)
Faule r.	Ihna	Pomorze
Felka, Felka	Wielka	Spitz
Ferse r.	Werysa	Prusy zach.
Festenberg	Twardagóra	Silesien (wrocł.)
Fichtelberg	Jodlagóra	
Filehne	Wielun, Wielen	Poznańskie
Filka ob. Felka	Wielim	
Finstertwalde	Grabin	Saxonia
Fischhausen	Rybak	Prusy wsch. (króleu.)
Fiume	Rieka	Kraccya
Flatau, Flatoro	Łotow, Łotowo	Prusy zach. (kwidz.)
Fordon	Fordun	Poznańskie (bydga.)
Forste	Barszcz	Brandeburg
Frauenberg, Fra- uenburg	Narzyc, Warmia, Frau- enburga	Prusy wschod
Fraustadt, Fra- uenstadt	Wschowa	Poznańskie (pocz.)
Friedland	Pokajewo	Prusy wschod.
Friedland	Brylant	?
Freihan	Frejno	Silesien (wrocł.)

Fr
Fr
Fr
Fü
Fu

Freistadt	Kozuchowo	Silesk (lign.)
Freistadt	Kisielice, Kisieloc	Prusy zach. (kwaśn.)
Frish-Haff	^{odnoga} Odnoga Szwiera - Iris- ka	Prusy wsch.
Fünfkirchen	Pięćkościotów - Pięciuch	Węgry
Fürstenberg	Przybrzeg	

Garsden

Garzdy

Łmudź

Garten, Gardena

Grodno

Litwa

Geyerswalde

Jerzwald

Prusy rusch. (kiel.)

Goldingen

Goldynge

Kurlandya

Gotteswerder,
Gotiswerder

Nowe Kowno

Litwa

G.

Galizien <i>prova.</i>	Galicya	Austrya	72
Gallitsch	Halicz	Galicya	
Garnsee	Gardeja, Gardej, Gar- da, Silemma	Prusy sach. (Kwidz.)	
Gassen	Gasyn.		
Georgenburg	Jurborg, Jurbark	Zmudz	
Gerdaunen	Gerdauna, Gardawa, Gordawoy.	Prusy wsch. (Kielce)	
Geschutz	Koszyce	Silesk	
Gildenburg, Git- genburg	Dąbrowna, Dąbrow- na.	Prusy wsch. (Kielce.)	
Girgenberg	Sobota, Szombatek (Mons Georgii)	Spiz	
Gitschin	Jičin	Cechy	
Glatz, Glac	Kłodzko, Kladzko, Klee- ko	Silesk (wood.)	
Gleiwitz	Gliwice, Gliwicec	Silesk	
Glogau	Glogow	Silesk	
Glogau (Ober) ob. Ober-Glogau.			
Gnesen	Gniezno	Poznaniskie (Bydgo.)	
Golanex	Golanera, Golan'ci	Poznaniskie (Bydgo.)	
Goldapp	Gatsh	Prusy wsch. (Gabin.)	
Goldberg <i>gora</i>	Stota <i>gora</i>	Silesk	
Gollup	Golub, Golba	Prusy sach. Kwidz. (nad Dnie)	
Golssen	Goleszyna	Brandeb.	
Gommern	Gatimir	Brandebur.	
Gottkau	Grotkow	Silesk	

Görz

Gorycja

Görchen

Görka miejska

Poznańskie. (pocz.)

Greifswald

Gryfia

Pomorze

Gross Werder

Wielkie Żuławy

Prusy zachod.

Grünberg ^{gora}

Zielona ^{gora}

Sileski (Liguzia)

Grünberg ^{Wtło}
_{Wtło}

Grybów

Zollberg ^{Wtło} ^{Wtło}

Kolpowitz

Görchen	Görka	Selbst.
Görlitz	Zgorzelec, Drebowe	Selbst. (leign)
Gölnicz	Hlinice	Ungry
Gran	Strygonia, Ostryhom	Ungry
Gran ^{sz.}	Ostrygom Hron	Ungry
Grätz Gratz	Gradziec, Gradzice	Stryja
Grätz	Gradzisk	Pomanskié. (pawani)
Graudentz	Grudziądz	Preussisch. (Küdr.)
Groitzsch	Groitz	Saxonia
Grossenhain	W. Osiek	
Gross Bitesch	V. Bitiska	Moravia
Gross Meseritsch	W. Meziric	Moravia
Gross Schenk	Nowy Sinek	Siedmiogrod
Gross Strelitz	W. Strzelin, W. Strzelno, W. Strzelice	Selbst. (opol.)
Gross Wardein	W. Warad	Ungry
Grunwald	Dąbrowna	Preussisch.
Guben	Gubin	Brandeb.
Guhrau	Góra	Selbst. (wraet.)
Gumbinen	Gabin	Preussisch.
Gultentag	Dobrodzien, Dobry- dzien	Selbst. (opol.)
Guttstadt	Gakitsika, Gakitesz- kal, Dobre miasto	Preussisch. (Küdr.)

Hansbork ab
Jansbork

Heydekrug

Szydlakowizna

Prusy zachod. (gabine)

Holstein

Olstyn

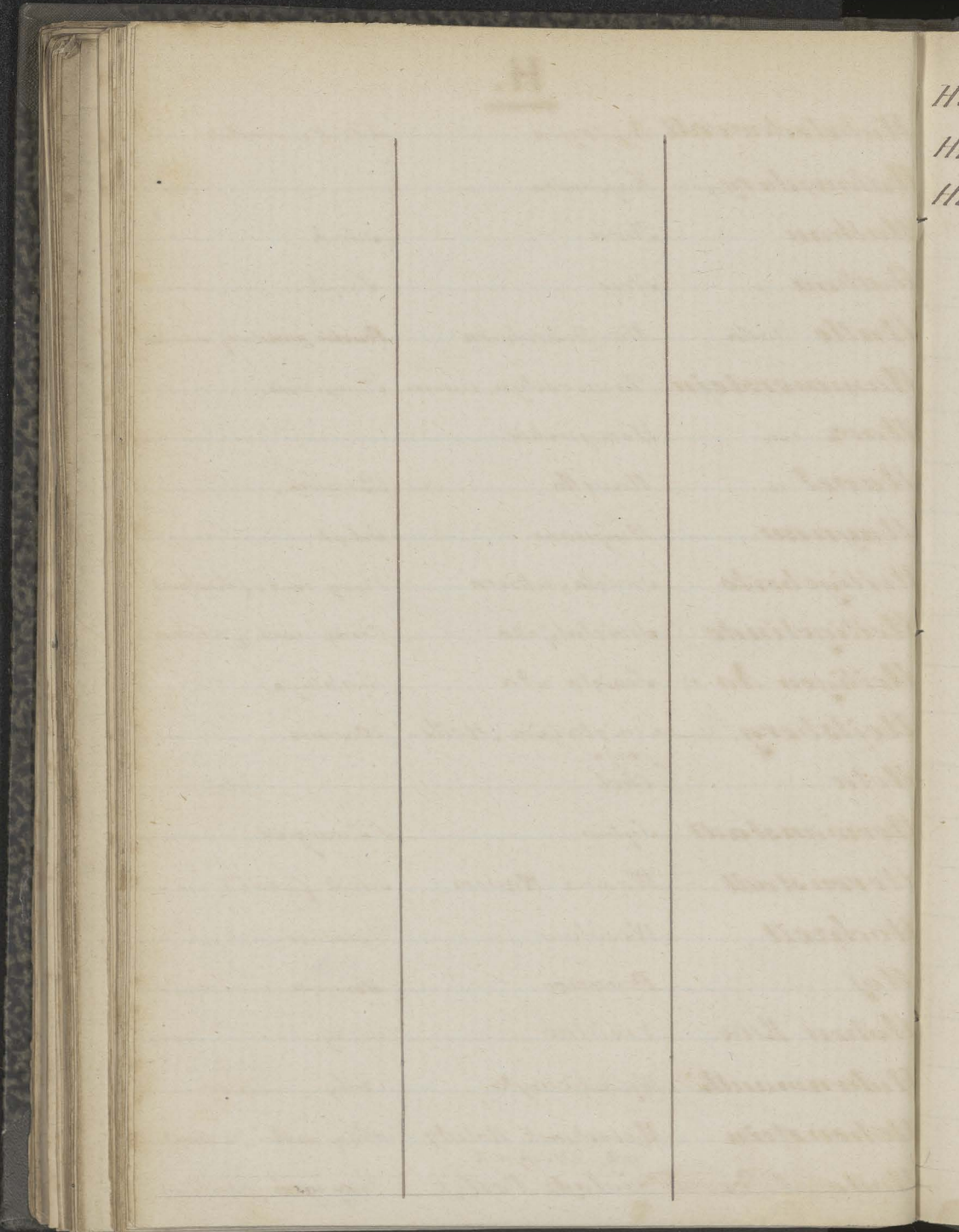
Kröl. kongr.

H.

H.

74

Habelschwerdt	Bystrzyca	Silesk (wrocł.)
Hahnenberg	góra Kaponica	
Halbau	Ilwa	Silesk
Halbau	Ilwa	Silesk
Halle	Halla Ala. Dobrohora	Pruskie państwo (prow. Saks.)
Hammerstein	Hammersztyn, Garne	Prusy wsch.
Harz	góry Hercypiskie	
Havel	Ilwa	Brandeb.
Haynau	Hagnow	Silesk
Heiligebeile	Święta sikięra	Prusy wsch. (Królew)
Heiligelinde	Świętalięka	Prusy wsch. (Królew)
Heiligen Au	Ilwa	Kurlandya
Heilsberg	Świętagóra, Heilsberg	Warmia
Hela	Chel	
Hermanstadt	Sybin	Siedmiogród
Herrnstadt	Wąsosz, Wąsiorz	Silesk (wrocł.)
Hochzeit	Wesotaw	Brandeb.
Hof	Dwarzec	Morawia
Hohen Elbe	Vrehtab	Czechy
Hohenmauth	Wysokiemyta	Czechy
Hohenstein	Melsztynek, Holsztynek, Olsztynek	Prusy wsch. (Królew)
Holland Preus.	Goładz, Pastek	Prusy wsch. (Królew)



Hoyerswerda

Wojerec. Vojerecy

Silesk (ligni) 75

Hradisch Un.

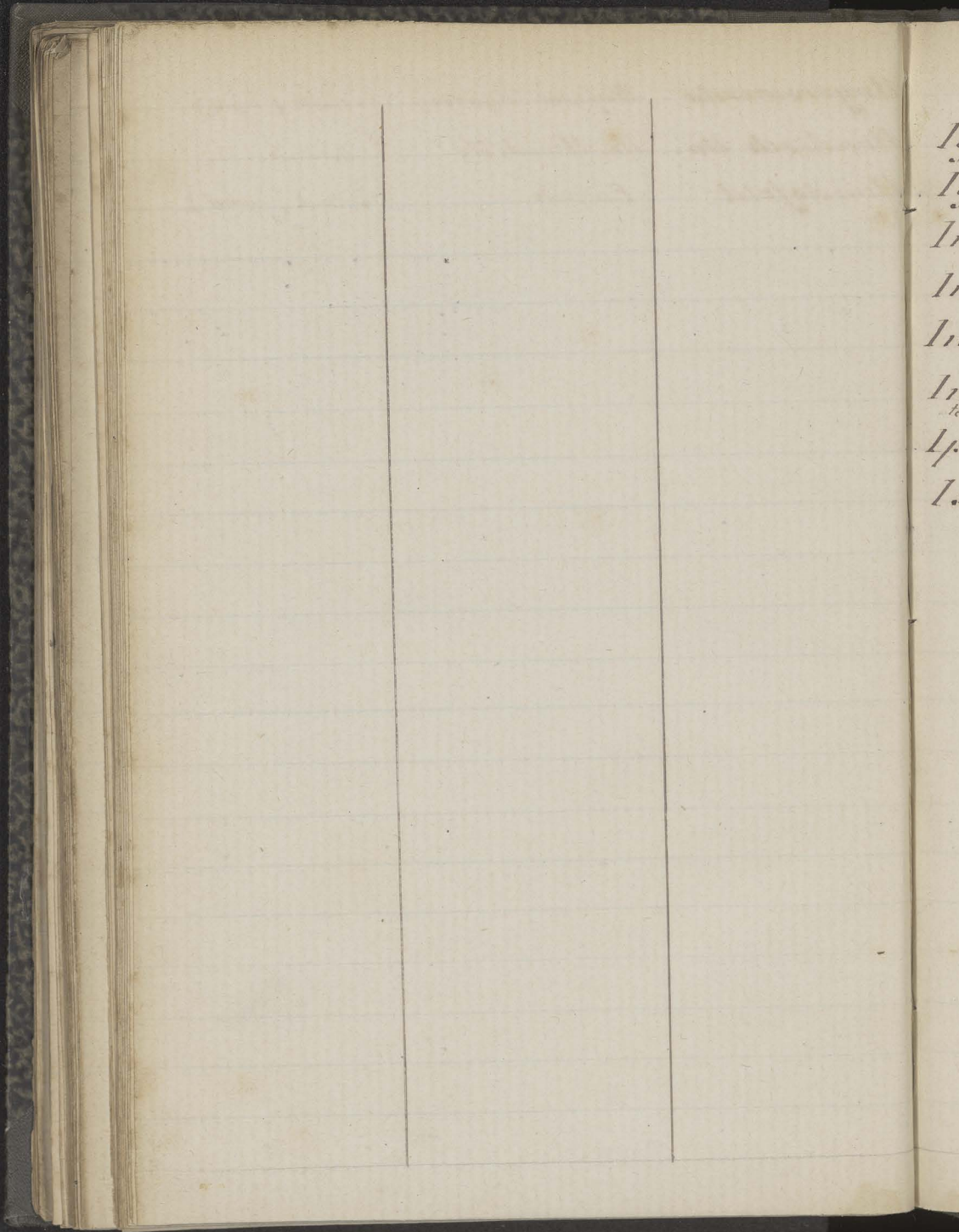
Uh. Hradiště

Moravia

Hundsfeld

Pisepole

Silesk (ornet).



Ln
Ln
Ln
Ln
Ln
Lp
Ls

I.

Iglau	Iglauca, Jihlava	Moravia
Iglo, Najdorf	Iglaw, Nowawies	Spiri
Ingermanland	Ingrya	
Inn rz.	Ina	Austria
Inowrocław ^a	Inowroclaw	Pomanië (bydg.)
Insterburg, In- sterburg.	Instruc', Ostrowiec	Pusy wsch. (gzhin.)
Ips rz.	Ipusa	Austria
Istrien ^{proco.}	Istrya	Austria

Ja
Ja
Ja
Jo
Jo
Ju
Ju
Ju

J.

	Crona	Saxonia	77
Jahna			
Jauer	Jawor	Silesk (lign.)	
Jägerndorf	Karnau	Silesk austr.	
Johannisburg <i>Johannesburg</i>	Jansbork, Janelbork, Hansbork, Wanbork	Prusy rosch. (gablin)	
Josephstadt	Jörefou <i>Janoiu</i>	Cechy	
Jungbunzlau	Młody Boleslawice, Młoda Boleslau	Czechy	
Jütrobog	Jutrobog		
Jülich	Julianka		

<i>Kalisch</i>	<i>Kalisz (Kalisia, Kalis- tion)</i>	<i>liöl. Kongres.</i>
<i>Kaltenau</i>	<i>Kaltyniany</i>	<i>Zmudz</i>
<i>Karge</i> <small>ob. Umruh- stadt.</small>		
<i>Karolstadt</i>	<i>Kretynga</i>	<i>Zmudz</i>
<i>Karlsbad</i>	<i>Karolowe Wary</i>	
<i>Kiebel</i>	<i>Klębowo</i>	<i>Poznanische. (pocz.)</i>
<i>Kingsberg</i> <small>ob. Königsberg.</small>		
<i>Kimpolung</i> <small>2 taunear Campus longus</small>	<i>Dothopole</i>	<i>Bukowina</i>

K.

Kaaden	Kaden	Ciechy
Kalau	Kalawa	Brandeb.
Kalier	Kalne	Pomere
Kalne	Kalies ?	Pomere
Kamentz	Kamieniec	Selask
Kammün, Camin	Kamien	Preuy (kaid)
Kanden 12	Kandawa	Kurlandya
Karlsstadt	Karlouac	Kroacya
Karthaus, cart- haus	Kartuxa, Kartusy	Preuy zach (gdan)
Kaschau	Koszyce	Wegry
Katscher	Kietrz	Selask (opst.)
Katzennase	Kocynos, Kocinos	
Kauen	Kowno	Litwa
Kauernik	Kurzelnik	Preuy wesch. (kaid.)
Kähme	Kamienna	Pönanische. (pom.)
Kärnthén <small>prov.</small>	Karyntyca, Korintan- skie <small>Karjntsko</small>	Öustrya
Kempen	Kemno, Kempno	Pönanische (pom.)
Kieserstädtel	Sosnowice, Sosnic- wice.	Selask (opst.)
Kirchhain	Kostkow	Brandeburg
Kirchenjahn	Kościelna Jania	Preuy wesch. (kaid.)
Klagenfurt	Celawice, Celowice, (Celjavec)	Karyntyca

Klein Werder

Mate Lutawoy

Prusy zach.

Kopnitz

Kopanica

Poznańskie. (późn.)

Koswig

Koswik

Dessau

Klattau	Klatovy	Czechy
Klausenburg	Katoszwar (Kolos)	Siedmiogröd
Klein Strelitz	M. Strzelin	Schlesk
Kockel <small>tz.</small>	Kukolo	Siedmiogröd
Kohren	Koryn	Saxonia
Kolberg, Colberg	Kotabrzeg, Kotabrzega	Pomere
Kolditz	Koledyze	Saxonia
Komorn	Kamarno	rosgrz
Konitz ob. Conitz		
Kontopp	Konotop	Schlesk (lign.)
Konstadt, Constadt	Wotczyn	Schlesk (opoh)
<small>0027.)</small> Kopernitz	Koprywnica	Kroacya
Kosten	Koscian	Pomanski (poiv.)
Kotzenau	Kaczandio	
Kölln	Kielno	Prwy zach. (gdanski)
Königsbrück	Kinsbörk	Saxonia
Königsberg, <small>king- berg</small>	Królewiec, Królow- gröd (Regiomoni)	Prwy zach.
Königsgratz	Kralove Hradec, Krá- lovo-grödizec	Czechy
Königsgrätz	Hostraditz	Saxonia
Königshof	Kralove-Dvur	Czechy
Kösel ob. Cösel		
Köslin ob. Cöslin		

Krapitz

Krapowice

Salezsk (opole.)

Kriewen

Krzywin

Poznanickie (pocz)

*Kuhmen ob. Cuch-
menen.*

Kra

Kra

Kra

Kra

Kra

Kra

Kra

Kra

Kra

Kra

Kra

Kra

Kra

Kra

Kra

Kra

Kra

Kra

Kra

Kra

Kra

Kra

Krainburg	Krain	(Kraina) Austry
Krain <small>prov.</small>	Kraina, Karniölia	Austry
Krakau, Crakau	Kraków	Galicya
Kranowitz	Kixenowitz	Silesk. (epol.)
Kraupisckken	Kropiszki	Prusy russk. (göbin)
Kremsir	Kroměřiz	Morawia
Kreutz	Križerej	Kroacya
Kreutzburg	Kluczborek, Kříž- borek	Silesk. (epol.)
Kreutzburg	Křížsborg, Křížbork	Instanly Prusy russk. (krol.)
Krina	Kryn	
Kroatien <small>prov.</small>	Kroacya	Austry
Kroben, Kröben	Krobia	Poznaniskie. (porm.)
Krone (D). <small>ob. Deutsch- Crone</small>		
Krone (P). <small>ob. Palm- Crone</small>		
Kronstadt	Koruna	
Kronstadt	Braşov	Siedmiograd
Krossen	Krosno	Brandeb.
Krottau	Krotawa	Luzacya
Krumau	Krumlov	Czechy
Kuhna	Kuna	
Kulm	Chełmno	Prusy russk.
Kulmsee <small>ob. Cülmsee</small>		

K
K
K
K
K
K
K

Kupferberg	Miedziana góra	Silaski (Ligni.)
Kurisch-Haff	Kuroniška zaloka	Prusy wach.
Kurische Nerüing	Kuroniški potohysep	Prusy wach.
Kutenberg	Kutna góra	Czechy
Küddow <small>ca.</small>	Głda	Pomorze
Küstrin	Ki-strzyn, Kostrzyn	Brandeb.
Kyschau (Alt)	Kiszawa	Prusy zach. (gdzieś)

Landed:

Laded:

Pusy zach.

Landskrone

Lanckorona

Galicya

Leitha rx

Litawa

Wegry, Austrya

L.

Labiau	Labiawa, Lubiawa, Laskow	Prusy wsch. (Królew.)
Lache	Smieszkow	Szląsk
Lai bach	Lublana, Liubljana	Kraina
Landsberg	Gorzów	Szląsk (opol.)
Langendorf	Wielowies	Szląsk (opol.)
Lasdehen	Lazdzieje	Prusy
Laubau	Lubno, Lubiany, Lubian	Szląsk (Sigm.)
Lauenburg, Lem burg	Lauenburg, Lemberg	Pomorze
Lausitz <small>znawinye</small>	Luzacya, Luzyca	Prusy, Saxonia
Lautenburg	Lidzbarg, Lidzbark, Lüsbarg, Lüsbark	Prusy zachod. (Kwidz.)
Lähn	Wlen	Szląsk (Sigm.)
Leba See <small>jeziro</small>	Lebsko	Pomorze
Lebus	Lubusz, Lübusa	Brandeburg
Leipzig	Lipsk, Lipsi	Saxonia
Leistenau (Gr)	Lisnowo	Prusy wsch. (Kwidz.)
Letzkau	Lisika	Brandeb.
Leitmeritz	Litoměřice	Czechy
Lemberg, Löwen berg	Lwów, (Leopolis), mit Kirche d. S. Ew. Theodor	Galizya
Lemberg <small>ab Lauen- burg</small>		
Leschnitz	Lesnica, Lesnice	Szląsk (opol.)
Lessen	Lasin, Laszyn	Prusy wsch. (Kwidz.)

Liberola

Lébie

Prland

L.onk

Laki

Prusy wsch. (kwidz)

Lette ^{ind}	Lotysze	
Leuben	Glup	Saxonia
Leutomisch	Litomyšle	Czechy
Leutschau	Lewocza	Wegry
Leypa	Ceska Lipa	Czechy
Liebau	Libawa	Selaski (lypi.)
Liebau, Libau	Lipawa, Libawa	Kurlandya
Liebe ^{rz.}	Liwna	Prusy
Liehemühl	Mitomtyń	Prusy wsch. (kiel.)
Lieben	Lipienko	Prusy wsch. (kiel.)
Liebenwerda	Rukow	(Saska psow) Prusy
Lieberose	Luboradz	Brandeb.
Liegnitz	Lignica	Selaski
Lieflant ^{prov.}	Inflanty, Liwonia	Moskwa
Linz	Liniec	Austrya
Lissa	Leszno	Pomani'skie (pocz.)
Lobe	Slęza	Selaski
Lobsens	Lobienica, Lobienica	Pomani'skie (bydg.)
Lokken, Locken	Lukla, Luktka	Prusy wsch. (kiel.)
Lommatsch	Glomacz	Saxonia
Lomnizer-Spitze ^{góra}	Lomnica, WKrapak, Spiz Krapak	
Loslau	Włodzisław, Wo- dzisław.	Selaski (opol.)

Löwenberg *ob.*
Lemberg.

Lubochow

Lubāchow

Brandeb.

Ludsen

Lucyn

Inflanty

Lübben

Lubin

Brandeb.

Lobeshof *Wola Wiedna*

Lubrow

Löbau	Luby, Lubii?	Saxonia
Löben, Lobau	Lubawa, Lubawo (Lubowia)	Prusy zach. (Kwird.)
Löbschütz	Lubczyce, Hlubie	Silzsch (opoh.)
Lötzen.	Lozany, Lece	Prusy wsch. (gabin.)
Löwenberg	Lwów	Silzsch (lign.)
Luben, Lüben	Liubne, Lubin	Brandeb.
Luben	Lubien'	Silzsch
Lubica	Libica	Spitz
Lublau	Lubowla (Lubowia, Lubla)	Spitz
Luckau, Lukau	Luków	Brandeb.
Lupus	Villk	Siedmiogrod
Lutzke	Lieska	Brandeb.
Lüben	Bukawa	Silzsch (lign.)
Lüben ^{ob Luben}		
Lübeck	Bukowiec, Lubeka	
Lübars	Luborn	Brandeb.
Lübbenau	Lubniow	
Lyck, Lyk	Elk, Etk, Elka, Heltk	Prusy wsch. (gabin.)

<i>Mariensee</i>	<i>Pirywicz</i>	<i>Prusy nach. (gdan.)</i>
------------------	-----------------	----------------------------

<i>Margenhaus</i>	<i>Marienhaus</i>	<i>Inflantij</i>
-------------------	-------------------	------------------

<i>Mähren</i> <small>provinc.</small>	<i>Moravia</i>	<i>Austria</i>
---------------------------------------	----------------	----------------

<i>Medeniken.</i> <i>Medwagen, Med-</i> <i>walgen</i>	<i>Miedniki, Wormie</i>	<i>Lmdix</i>
---	-------------------------	--------------

<i>Memitz</i>	<i>Niemiec</i>	<i>Litua</i>
---------------	----------------	--------------

<i>Merken, Merken-Merock</i> <i>pille</i>		<i>Litua</i>
--	--	--------------

M.

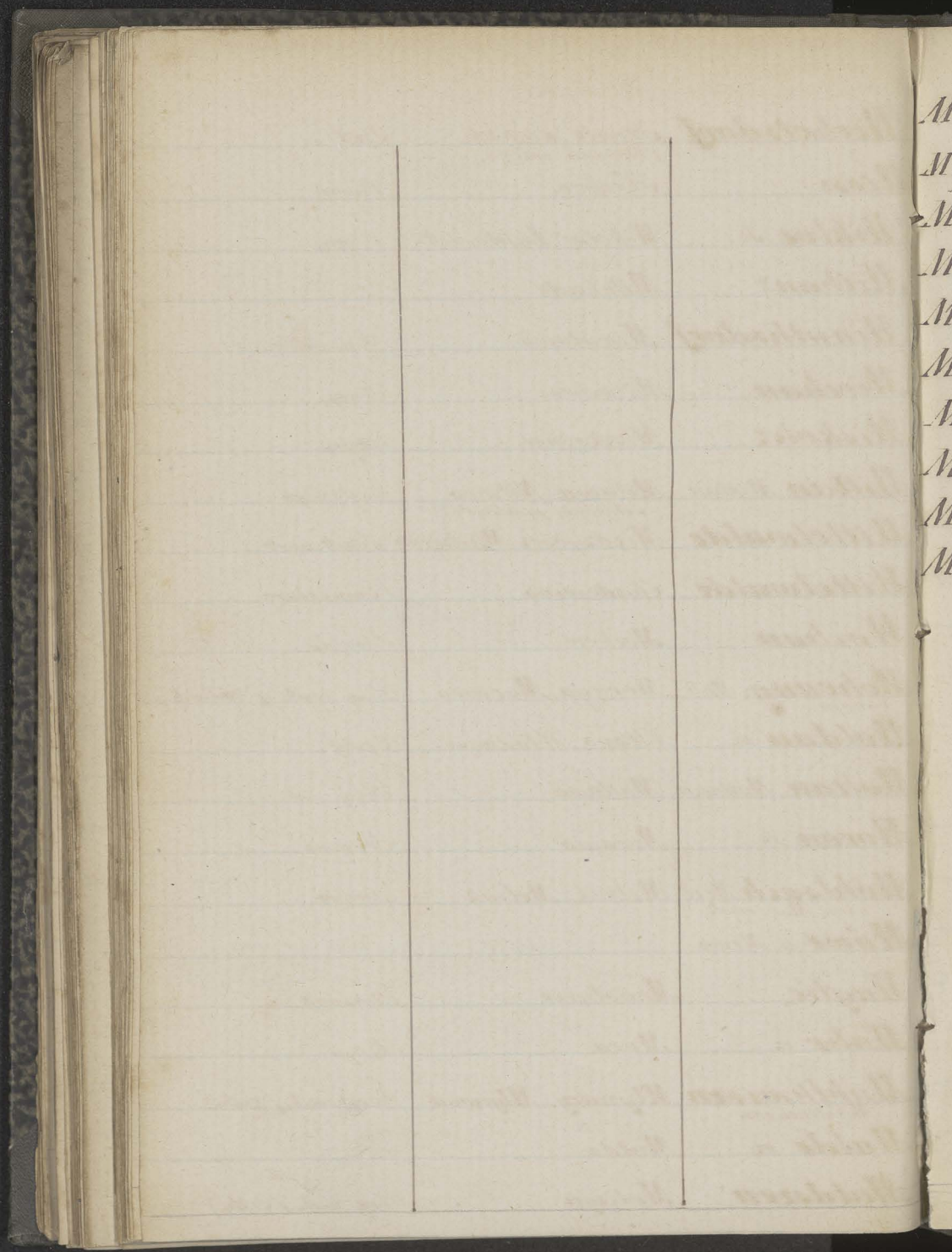
Magdeburg	Dzięwin	Saxonia pruska
Marienburg	Malborg, Malbork, Karlbrunn	Prusy zach. (Edani.)
Marien Paradies	Raj Maryi	Prusy zach. Kłanów pod Byliną
Marienweder	Kwidzyn, Kwidzyna	Prusy zach.
Mark (Preusch)	Marchia	Prusy
Mark Lissa	Lesna	
Marok rz.	Morawa	Węgry
Matisdorf	Maciejowice, Matiaszo wice. (Mathei villa), Maciejowice	Spitz
Mauth	Myto	Czechy
Meisen	Misnia, Misno	Saxonia
Meelsack, Meht. sack, Mühlsack	Melzak, Melsak	Prusy wsch.
Memel, Memelburg	Kłajpeda (po karwiskim)	Prusy wschod. (brósko)
Memel rz.	Niemen	Prusy wsch. Litwa
Memel rz.	Niemenek	Kurlandya
Memelburg ob Memel		
Menhard	Wierzbaw	Spitz
Mersburg	Międzybórz	panstwa pruskie (pr. saska)
Meseritz	Międzyrzec (Medere- cum, Interamna)	Poznańskie. (pozn.)
Meseritz (Gross) ob. Gross-Meseritz		
Mewe, Möwe, Mewe, Mewu	Gniew, Mewa.	Prusy zach. (kwidz.)
Michelau	Michałow	śląskie (waract.)

Mrotzen

Mrocz, Mroczyn

Pornawskie (bydgosz.)

Michelsdorf	Straze, Straszki (Michal's villa)	Spitz
Miess	Střibro	Czechy
Miklos Sz.	Mikolaj Laptowski	Wegry
Mitbanz	Mitobadz	
Minuthsdorf	Minutowo	Pomanski
Mirchau	Mirachow	Prusy
Miskolcz	Miskowice	Wegry
Mittau, Mietau	Mitawa, Nitawa (Sielawa pa lotewsku)	Kurlandya
Mittelwalde	Międzyborz, Międzybórz	Sileski austr.
Mittelwalde	Chudowina	Brandenburg.
Mochau	Mochow	Saxonia
Mohrung, Moh- rungen.	Moraga, Morawa	Prusy wsch. (Krolew.)
Moldau rz.	Vltava, Włodawa	Czechy.
Moltau, Mollau, rz.	Mottawa	Prusy zach.
Morau rz.	Morawa	Morawia.
Möhl'sach, Meel- sach, Mehl'sack	Melzak, Melsak	Warmia
Möwe ob. Mewe		
Muglic	Moholnice	Morawia.
Muhr rz.	Mura	Styrya
Mühlhausen Mühlhausen	Młynary, Młynowo	Prusy wsch. (Krolew.)
Mulde rz.	Mulda	
Muldszen	Mulcayn	Prusy wsch. (Krolew.)



Munda	ob. Weichsel	
Munda		
Munsterberg.	Żiębice, Żambice	Silesia (prov.)
Munsterburg		
Muskau	Muziakow	Silesia (ligni.)
Mückenburg	Bychów	panstwa pruskie
Mügeln	Magilina, Magolina	Siemey
Mütrose	Mitoraz	Brandeb.
München.	Mnichów	Bawarya
Münchengratz	Mnichove Hradec	Czechy.
Münster	Monaster	
Münsterwalde	Żięmbice	

Nackel	Nakto	Poznańskie (bydg.)
Nedlitz	Nedlice	Brandenburg.
Namslau	Namyślawa, Namyślau	Silesien (waract.)
Naugard	Starygród	Pommern
Naugardt	Nowygród	Pommern
Nehrung, <small>odnoza</small>	Nizina	Preußen
Neidenburg	Nidbork, Nidborze	Preußen westl. (Krälen)
Neisse	Nissa, Nyssa	Silesien (opob.)
Neisse <small>rz.</small>	Nissa	Brandeb.
Netze <small>rz.</small>	Nalec	Poznańskie
Neu-Bidschow	Bydżow.	Czechy.
Neubrück	Nowymost	Poznańskie (pom.)
Neuburg, <small>Neuenb^z</small>	Nowe	Preußen zach.
Neudorf, <small>Igla</small>	Nowawieś, Iglaw	Spitz
Neuenburg, <small>Nei-</small>	Niborg	Preußen
<small>denburg</small>		
Neuenburg, <small>Neu-</small>	Nowe	Preußen zach. und Westl.
<small>burg</small>		
Neuhaus	Jindřichov Hradec	Czechy
Neuhof	Nowy dwór	Preußen
Neukirch, <small>(Deutsch)</small>		
<small>ob. Deutsch-Neukirch</small>		
Neumarck	Nowemiasto (Nowom Tom)	Preußen zach. (Kauk.)
Neumark	Nowy targ	Galicja

<i>Neustadt</i>	<i>Nowemiasto</i>	<i>Poznański. (pocz.)</i>
<i>Neustadt</i>	<i>Nowemiasto, Wierzbowa</i>	<i>Augustowski.</i>
<i>Neustadt</i>	<i>Władystawow</i>	<i>Augustowski.</i>
<i>Neustädtel</i>	<i>Nowemiasteczko</i>	<i>Silask (lipni.)</i>
<i>Neu-Tirschlie- gel</i>	<i>Nowy Tirciel</i>	<i>Poznański. (pocz.)</i>
<i>Niemitsch</i>	<i>Niemca</i>	<i>Brand.</i>
<i>Nossen</i>	<i>Nisze</i>	<i>Saxonia</i>

Neusalz	Nowa sół	Silesk (głog.)
Neusalz	Nowisad	Węgry
Neusiedler See <small>jezioro</small>	Terton	Węgry
Neusol	Bystrzyca górnicza	Węgry
Neustadt	Prądnik, Prudnik	Silesk (opok.)
Neustadt	Nowemiasto	Illirya
Neustadt	Nowemiasto	Saxonia
Neustadt	Wejherowo, Wejrowo	Prusy zach.
Neustadt	Lwówek	Pomorzańskie (pomr.)
Neu Stettin	Nowy Szczećin	Pomorze
Neuteich	Nowy Staw Nyski	Prusy zach.
Neu Titschin	Ciążyn	Morawia
Neutomysl	Lutomysl	
Neutra	Nitra	Węgry
Neydenburg	Nidbork, Nibork	Prusy wsch. (król.)
Nicolai	Mikotajew, Mikotów	Silesk (opok.)
Nicolayken	Nikotajki	Prusy wsch.
Nicolsburg	Mikotajew, Mikotów	Morawia
Nieski	Niskie, Nizka	Silesk
Nimptsch	Niemca, Niemce, Niemzi, Nemzy.	Silesk
Nissa	Niza	Silesk
Nuthe rz.	Nuta	

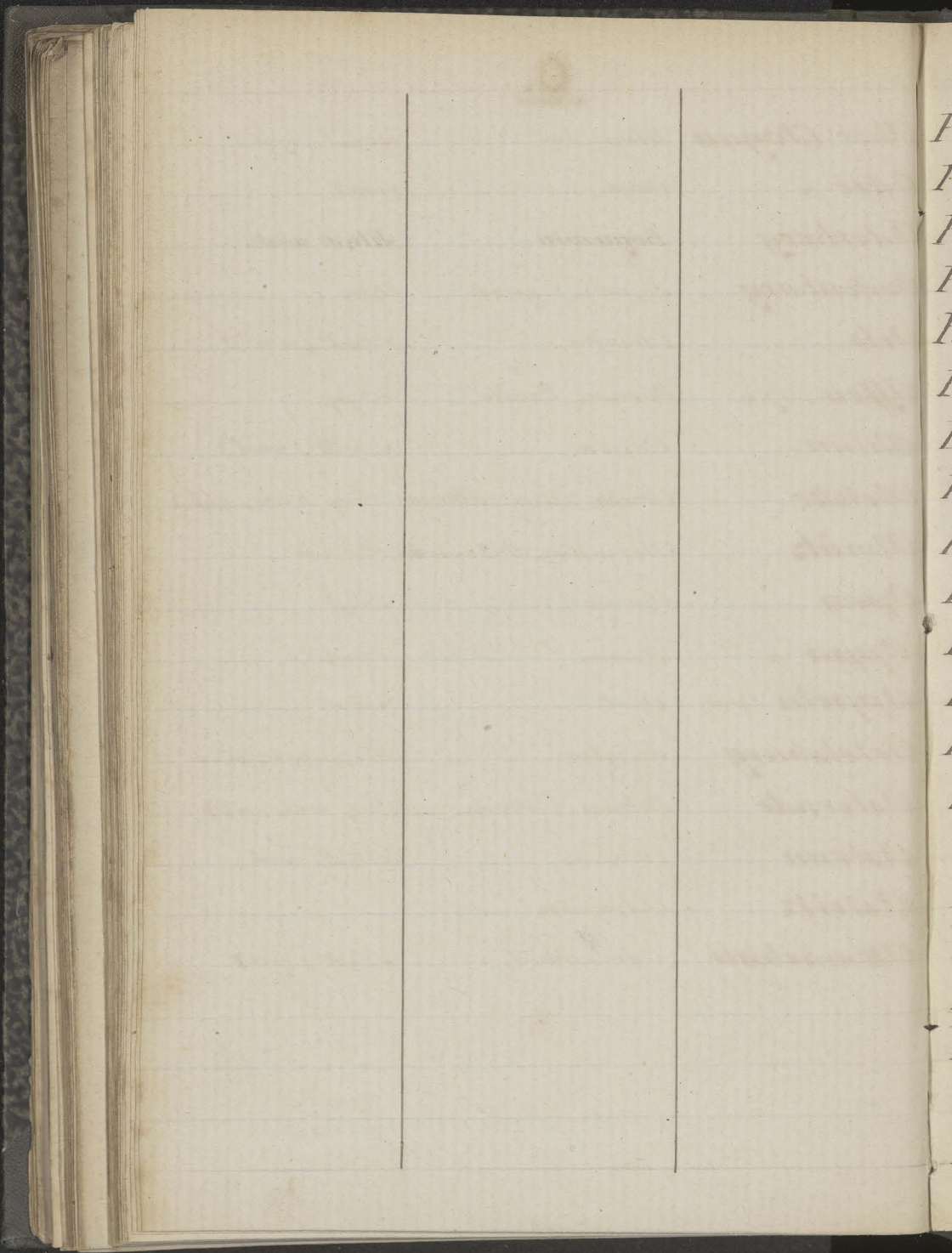
Opiten

Upita

Litwa

O.

Ober Glogau	Glogówek	Silesk. (opul.)
Oder ^{rz.}	Odra	Silesk.
Oderberg	Bogumin	Silesk. austr.
Oedenburg	Sajnan, Szepian	Wegry
Oels	Oleśnica	Silesk. (wood)
Offen, Ofen	Budlyn, Buda	Wegry
Ohlau	Olawa	Silesk. (wood)
Oletzke	Olecko, Margrabowa	Prusy wsch. (gab.)
Olmütz	Ołomuniec, Holomuniec	Morawie
Opau	Opawa	Silesk.
Oppa ^{rz.}	Opawa	Silesk.
Oppeln, Opeln	Opole	Silesk.
Ortelsburg	Szczytno	Prusy wsch. (wielk.)
Osterode	Ostrów, Ostroda	Prusy wsch. (wielk.)
Ostrau	Ostrawa	Silesk. austr.
Ostritz	Ostrówiec	
Ottmachau	Odmuchow	Silesk. (opul.)



P.

<i>Pakosz</i>	<i>Pakošć</i>	<i>Poznańskie (bydż.)</i>
<i>Papau</i>	<i>Papowa biskupie, Papowo</i>	<i>Prusy rusch. (kwidz.)</i>
<i>Papenteim</i>	<i>Pasym</i>	<i>Prusy wsch.</i>
<i>Parchwitz</i>	<i>Partowice</i>	<i>Szląsk (lign.)</i>
<i>Passenheim</i>	<i>Pastek, Paszau, Pasym</i>	<i>Prusy wsch. (król.)</i>
<i>Passenwald</i>	<i>Poznań</i>	<i>Infanty</i>
<i>Patschkau</i>	<i>Paczkowa, Paczkow</i>	<i>Szląsk (opól.)</i>
<i>Pautzge</i> <small>ob. Petzig</small>		
<i>Pene</i> <small>iz.</small>	<i>Piana</i>	<i>Pomorie</i>
<i>Pegau</i>	<i>Pegawa</i>	<i>Saxonia</i>
<i>Pehsken</i>	<i>Piaseczno</i>	<i>Prusy rusch. (kwidz.)</i>
<i>Peiskretscham</i>	<i>Pyszkowice</i>	<i>Szląsk (opól.)</i>
<i>Peisern</i>	<i>Pyzdry</i>	<i>Królz. kongresowe</i>
<i>Pelsöcz</i>	<i>Plesivec</i>	<i>Węgry</i>
<i>Pesth</i>	<i>Pešt</i>	<i>Węgry</i>
<i>Pestlin</i>	<i>Podstolin</i>	<i>Prusy wsch. (kwidz.)</i>
<i>Peterswalde</i>	<i>Landek</i>	<i>Prusy wsch.</i>
<i>Peterwardein</i>	<i>Waradyn</i>	<i>Węgry</i>
<i>Petrikau</i>	<i>Piotrków</i>	<i>Królz. kongr.</i>
<i>Peltau</i>	<i>Ptuj</i>	<i>Styrye</i>
<i>Pfärten</i>	<i>Brody</i>	<i>Brandeb.</i>

Pitkallen

Pitkaty

Prusy zwisch. (gobin.)

Pillenen ab. Pillen

Pi

Pi

Pi

Pi

Pa

Pa

Pa

Pa

Pa

Pa

Pa

Pa

Pa

Pa

Pa

Pa

Pa

Pa

Pa

Pa

Pa

Pa

Pa

<i>gösbm.)</i> Pilgram	Polhrunów	Czechy
Pillau, <i>Pilau</i>	Piława	Prusy wsch. (król)
Pilsen	Pilno, Plien	Czechy
Pitten	Pittyn	Irlandya
Pinne	Pnieuwj	Poznańskie (pozn.)
Pitschen <i>od. Bit-</i> <i>schen</i>		
Pitschen	Picrii	Brandeb.
Plaue	Plawna	Brandeb.
Plauen <i>rr.</i>	Plawa	
Platten <i>od. Bala-</i> <i>lon</i>		
Pleisse	Plisa	
Pleschen	Pleszew	Poznańskie (pozn.)
Pless	Plessyn, Pścayn, Pz- <i>cyna</i>	Szląsk (opole)
Plusznitz	Pluznica	Prusy wsch. (król.)
Podrosche	Podroże	Szląsk (lign.)
Polangen	Poląga, Polongau <i>(Poląga po zmiłku)</i>	Zmiłki
Polen <i>kraj</i>	Polska.	
Polnische Krone	Koronowa	Prusy zach. Pom. (Bydgosz)
Polzin <i>38</i>	Polczyn	Pomorze
Pommern <i>prawa</i>	Pomorze	Prusy
Posega	Požeg	Stawon
Posen	Poznań (Poznanja)	Prusy

<i>Preussen</i>	<i>Prusy</i>	<i>Panstwo</i>
<i>Priemendorf</i>	<i>Przemęt</i>	<i>Poznańskie.</i>
<i>Pudlein</i>	<i>Podoliniec (Podolinum)</i>	<i>Spiz</i>
<i>Pullen, Pillenen</i>	<i>Punie</i>	<i>Litwa</i>
<i>Punitz</i>	<i>Poniec, Ponie, Ponieca</i>	<i>Poznańskie.</i>

Potsdam	Poddebie, Pachtam	Brendel.
Prag	Praga, Praha	Cechy
Prausnitz	Prusnica, Prusnice	Szląsk (wroc.)
Prerau	Przyrów, Prerau	Morawia
Presburg	Brzetystaw	Węgry
Pretin	Protine	Saxonia pruska
Prettin	Pretin	Prusy (pr. saska)
Preuschmark	Marchia	Prusy wsch.
Preus Eylau	Itawa pruska	Prusy wsch. (król)
Priebus	Przybucz	
Priebus	Przewoz, Przybudz	Szląsk (lign.)
Priesnitz	Brzeznicca	
Primkenau	Przemkouw, Przemys- stow	Szląsk (lign)
Proskau	Pruszkow	Szląsk (opob.)
Prosnitz	Prościejow, Prastejow	Morawia
Pudewitz	Powiedzi ska, Pobiędzi- ka.	Pomorskie (pozn.)
Pulsnitz	Poleznica	Saxonia
Putzig, Pautzge	Puck, Pucko (Puckum)	Prusy zach. (gdan.)
Pyritz	Pirzyce	Pomorze

Radautz

Radowice

Busocaine

Rahmel

Rumia

Prusy zach. (głowi.)

Ramayne

Romowce

Likwa

Rederitz

Rederzyc

*now. Water. Prusy zach.
(kwidz.)*

Reichthal

Rychtal

Selask (wrocł.)

R.

Raab <i>ra.</i>	Raba	Wegry
Radensdorf	Radom	
Radkersburg	Radgona	Ungary
Ragnit	Ragneta, Ragnet	Prusy wsch. (zobier.)
Ragusa	Dubrowniki, Dubrownik	Dalmacya
Rakonitz	Rakownik	Czechy
Rakwitz	Rawicz	Pomorskie (pocz.)
Rasseyne <i>ab.</i> <i>Rassingen</i>		
Rastenberg	Rozany	Prusy
Ratibor	Raciborz	Silesk (opol.)
Raudten	Rudy	Silesk (warod.)
Reetz	Recz	Brandeb.
Regensburg	Rzerne ?	Bawaryja
Rehwalde	Rywald	
Reichenbach	Rychbach	
Reichenberg	Liberk	Czechy
Reinerz	Dusznik, Duszniki	Silesk (warod.)
Reissen.	Radzyna, Rydzyna	Pomoran' (pocz.)
Reppen	Rupsin	
Resel <i>ab.</i> Rössel		
Rethra	Ridegast, Riadegast Redra	Pomoran'

Ruschigen ob.
Rossingen
*Rus*z

Rus'

Rusy wach. (gehört)

Reval	Rewel (Kotgwan po rusku, Talline po estoński)	Inflanty
Rheden	Radzyn	Prusy zach. (Kwidz)
Rhein	Ryn, Rynowo, Runowo	Prusy zach. (Gdwin)
Riesenburg	Prabuta, Prabuty	Prusy zach. (Kwidz)
Riesengebürge <small>góry</small>	Kiernoszewskie góry	Czechy, Śląsk
Rima	Rymowa	Węgry
Rima Szombath	Rymowska Sabota	Węgry
Risdorf	Ruskinowice, Ruszki- nowice. (Villa Quirim)	Spisz
Rochlitz	Rochlice	Saxonia
Rogasen	Rogoźno	Poznańskie. (poan-)
Rohrbruch	Rynarzewo	Poznańskie (bydga-)
Roggenhausen	Rogoźno, Roguźno	Prusy zach. (Kwidz)
Rosenu	Roznawa	Węgry
Rosenberg	Olesno	Śląsk (opol)
Rosenberg	Hadza, Suwz &	Prusy zach. (Kwidz)
Rositen, Rositten	Radzica	Inflanty
Rossen, <small>jeuoro</small>	Rószan	Inflanty
Rossigen, <small>Rassej- ne, Ruschigen</small>	Rosienie (Rozojny)	Łódź
Rothenburg	Rozbórk	Śląsk (łipn-)
Rössel	Reśla, Reszel, Ressel Rozła	Prusy
Rudau	Rudawa	Prusy zach. (Wrocław)
Ruhland	Ruland	Śląsk (łipn-)

Saalfeld

Zelwald

Preuss. wsch. (Kösl.)

Santoch, Zantoch, Santok, Zantok

Brandeb.

Schuppenbeil, Sepopol

Preuss. wsch. (Kösl.)

S.

Saabor	Zabor	Salsk (lign.)
Saale rz.	Solawa, Zolawa	Saxonia
Saatz	Zalec	Ceschy
Sagan	Zegan	Salsk (lign.)
Salzburg	Solnograd.	
Samter	Szramotyly	Poznańskie (pocz.)
Sandberg	Piaski, Piasecznagóra	Poznańskie (pocz.)
Santomysl	Zaniemysl	Poznańskie (pocz.)
Sarne	Sarnowa, Sarnow, Sarnow.	Poznańskie (pocz.)
Sartowitz, Sart haus	Sarkawoice, Sartawoice (Zartawoian)	Prusy zach.
Sau rz.	Sawa	Kroacya
Schaaken	Szakinie	Prusy
Schandau	Szandawa	Saxonia
Scharfenort	Ostroróg	Poznańskie (pocz.)
Schartau	Czartow	Brandeb.
Schemnitz, Naugeois	Stawonice	Ungary
Schenk (Grass) ab Grass-Schenk.		
Schesten	Szostow	Prusy
Schildberg, Schildburg	Ostrzeszów	Poznańskie (pocz.)
Schillen	Pszczew ?	Poznańskie
Schirmitz	Srem sznica	Saxonia

2

<i>Schlichtingsheim</i>	<i>Slichtyngowa</i>	<i>Pomaniškie (pom.)</i>
<i>Schlosberg</i>	<i>góra Wiszylis na kmitówku</i>	<i>Zmudzi</i>

<i>Schoden</i>	<i>Szkudy</i>	<i>Zmudzi</i>
----------------	---------------	---------------

<i>Schrimm</i>	<i>Srem, Srem</i>	<i>Pomaniškie (pom.)</i>
----------------	-------------------	--------------------------

Schkednitz	Szkudycze	
Schlan	Slane	Ciechy
Schlawe	Slawina	Pommere
Schlawa	Stawa	Silask. (Lign.)
Schlesien <small>prov.</small>	Szlask	Prusy, Austria
<small>(prov.)</small> Schlieben	Sluwin	Saxonia
Schlochau	Czuchow, Clochowa. Czopa, Sluchow.	Prusy wesch. (Kwidz.)
Schloppe	Czopa	Prusy
Schluckenau	Stankow	
Schmalleningken	Smotniki	Prusy wesch. (Gabin)
Schmiegel	Szmigiel, Smigiel	Poznaniskie (prov.)
Schneidemühl	Pila, Pyla	Poznaniskie.
Schoken	Skoki	Poznaniskie (bydg.)
Schönberg, <small>Bel-</small> <small>gern</small>	Bielgora, Belegory	Saxonia pruska
Schönberg	Gurowo	Prusy
Schöneck, <small>Schö-</small> <small>net.</small>	Skorzewa, Skarszewo, Skarszew	Prusy sach. (Glan)
Schönlanke	Tracianka	Poznaniskie (bydg.)
Schönsee	Kowalewo	Prusy wesch. (Kwidz)
<small>(prov.)</small> Schroda	Sroda, Szroda	Poznaniskie (prov.)
Schubin	Szubin	Poznaniskie (bydg.)
Schulitz	Szulec, Szlec	Poznaniskie. (bydg.)
Schurgast	Szurgoszcz	Silask. (Opol.)

Schwarze Elster Czarny Halsstrou Brandeb.
72.

Schwentainen Swiętajno Prusyensch. (gobi.)

Schwersentz Swarzędz, Grymatow Poznanskié. (pom.)

Semlin Zemun Serbia.

Seypusch Zywiec Galicya.

Schwartzwasser	Strumien	Szlask austr.
Schwartzwasser	Czarnawoda	Prusy
Schweidnitz	Swidnica	Szlask (wroc.)
Schwerin	Skwierzyna	Pomanski (pom.)
Schwetz	Swiecie, Swiec	Prusy
Schwetzkau	Swięciechawa	Pomanski (pom.)
Schwiebus	Swiebodzyn	Brandenburg.
Seeburg, Seen- burg	Sejorany, Sibarg, Si- burg	Prusy wsch. (Krolew)
Seidenburg	Kawidow	
Sebnitz	Sebnica	
Semendria	Smederewo	Serbia
Senftenberg	Żty Komorow	Saxe
Sensburg	Sansbark, Könsbark	Prusy wsch. (gabin)
Siebenbürgen prowinzja	Siedmiogród	Austria
Silberberg	Srebrnagóra	Szlask (wroc.)
Sahrau ob. Sorau	Zory, Zary	Szlask (opol.)
Skotschau	Skoczow	Szlask austr.
Soldau	Dziatdow	Prusy wsch. (Krole.)
Soldau rz.	Dziatdówka	Prusy wsch.
Sonnenwalde	Grodziszczko	
Sorau	Sorawa	Brandenburg
Sorau, Sahrau	Zary, Zarów, Zoraw Zarow	Szlask (opol.)

Steinau

Stynawa

Silesk (wroc.)

Stenditz

Stedrice, Stejzyc

Prusy zach. (gdani.)

Strehen

Strawieniki

Litwa

St^t Albert

Swięty Wojciech

Prusy zach.

Sorge <small>rz.</small>	Serguna	Prusy wsch. (Kwidz)
Spalatro	Spłed, Spłot	Dalmacya
Spree <small>rz.</small>	Sprowa	Brandeb.
Sprenburg	Grodok	Brandeb.
Sprottau	Sprotowa, Sprotowa	Szlask (ligni.)
Stallapönen, Stad- lupönen	Stalupiany	Prusy wsch. (gabin)
Stargardt	Starygröd	Pomorz.
Stargardt Pi.	Starogröd	Prusy zach. und Herzschl.
Stein	Kamnik	Kraina.
Steinau	Cieniawa, Scinaua	Szlask (wracl)
Stum, Stum	Stum, Pastotin	Prusy zach. (Kwidz)
Stettin	Szeczcin	Pomorz.
Steyer <small>rz.</small>	Styr	Austrya
Steiermark <small>prov.</small>	Styrya, Styrski	Austrya
Stolpe	Stupska, Stupiec Stupski	Pomorz.
Stolpen	Stolpin	Saxonia
Storchnest	Osiecana	Pomazkie (pom)
Storkau	Storkow	Brandeb.
Stulweisenburg	Biatygrad (Belhrad) Alba regalis (regia)	Wegry
St. Potten	S. Hipalit	
Strasbourg	Brodnica	Prusy zach.
Strehla	Strela	Saxonia

Strelitz (Klein)
ob. Klein Strelitz

Sulmirschütz

Sulmierzyce, Sulmierzyce.

Poznańskie. (pocz.)

Szwertin

Crowszyn

Strehlen

Strzelin, Strzelice

Szlask (woact.)

Strelitz (Gross)
ob. Gross-Strelitz

Striegau

Strzygona, Strzygona

Szlask (woact.)

Stroppen

Ströza

Szlask (woact.)

Subath

Suboc

kurlandya

Suhlau, Sulau

Sulawa

Szlask (woact.)

(poin.) Sulau

Sulejowo

Szlask

Szmolonek

Smolnik

Wegry

Szulec

Solec

Pomanijskie (bydg.)

Tiegenhof

Tychnow

pow. malbor.

Tirschlieget

All ob. Alt-Tirschlieget

Torno

Tornow

Brandenburg ?

T.

Tapiau	Tapiawa, Tapiarwa <i>Tapiaty</i>	Preussisch. (Kröten.)
Tarnowitz	Tarnowskie góry	Schles. (Opol.)
Tauchel, Tuckel	Tuchola, Tuchol	Preussisch.
Taulessee	Tutodziad	
Tempelburg	Czaplinek	Pommern
Teplitz	Cieplíce	Böhmen
Tetschen	Deczyn, Děčín	Böhmen
Teschen	Cieszyn	Schles. austr.
Teuchern	Tucheryn	Sachsen
Teupitz	Teupice	
Thaya n.	Dyje	Mähren
Theisse, Theiss	Cisa, Cisaawa, Tyssa	Ungarn
Theresienstadt	Teresin	Böhmen
Thorn	Torun, Thornau ma- zowieckie, (Thoranis, Thorunum)	Preussisch.
Thronberg góra	Lubin	Brandeb.
Tiefenau	Tychnoway	Preussisch. (Kreit.)
Tilsit	Tylia (Chronopolis)	Preussisch.
^{Alt} Tirschlietzel	Trzeciel	Pommern (Paxn.)
Titschin (Neu) ^{Alt} _{Neu-Titschin}		
Tolkemit	Tolkmitz (Tolkemitz)	Preussisch
Torgau	Torgawa, Torgow	Preussisch. (Praw. Sack.)

Tiegenhof

Tychnow

Prusy zach. (gdan.)

Tos
Töp
Trac
Trac
Trac
Trac
Tre
Tre
Tri
Tri
Tri
Tri
Tr
Tr
Tr
Tr
Tr
Ts
Tu
Tu
Tu

<i>Tost</i>	<i>Toszek, Tożek</i>	<i>Silesisk (opól.)</i>	<i>102</i>
<i>Töplitz</i>	<i>Teplice</i>	<i>Czechy</i>	
<i>Trachenberg</i> <i>Trachenburg</i>	<i>Strambarek, Strambarek</i>	<i>Silesisk (województwo)</i>	
<i>Traun</i> ¹²	<i>Trana</i>	<i>Austryja</i>	
<i>Trautenau</i>	<i>Trutnow</i>	<i>Czechy</i>	
<i>Trebus</i>	<i>Triebarz</i>	<i>Brandeb.</i>	
<i>Trebnitz</i>	<i>Třebniča, Třebuša</i>	<i>Silesisk (województwo)</i>	
<i>Tribau</i>	<i>Třebouva</i>	<i>Czechy</i>	
<i>Tribel</i>	<i>Třebíle</i>		
<i>Trient</i>	<i>Tryden</i>		
<i>Triestwitz</i>	<i>Třeskowo</i>	<i>Brandeb.?</i>	
<i>Triest</i>	<i>Terst, Tryest</i>	<i>Gorycja?</i>	
<i>Troppau</i>	<i>Opawa</i>	<i>Silesisk austr.</i>	
<i>Tschirnau</i>	<i>Czernica</i>	<i>Silesisk (województwo)</i>	
<i>Tuchen</i>	<i>Tuchim</i>	<i>Brandeb.</i>	
<i>Tuckel, Tuchel</i>	<i>Tuchola, Tuchol</i>	<i>Prusy zach.</i>	
<i>Tütz</i>	<i>Tuszno, Tuczno</i>	<i>Prusy zach. (województwo)</i>	

Ujest

Ujard

Ulgsk (spok.)

Ude

Ung

Urn

Urn

Ka

U.

Udine

Widem

Lombardya

Ungarn prov.

Wegry

Austria

Unk 12

Ungha

Uegry

Unruhstadt

Kargowa

Romanickie. (prozn.)

Karge

Walez ob. Deutsch-
Krone.

Wanchork ob.
Jansbark.

Wargen

Wargi

Busywsch. (Krole.)

Wetun, Welym.
Welin

Wielona

Zmudk

W.

Vag	Vah	Wegry
Waitzen	Vacov	Wegry
Waldau	Waldowo, Wąlełowo	Prusy wisch. (króle.)
Waldenburg	Wabrzych	Silesk. (urad.)
Walendorf	Włochy (Grassimum, Oslinum, Villa latina)	Spiz
Wandsburg	Więchorek, Więchork., Wiedsburg	Prusy wisch. (króle.)
Wanszen, Wanzzen	Więzow	Silesk. (urad.)
Wardein (Gross) ob. Gross-Wardein.		
(króle.) Warschau	Warszawa	Kröl. kongr.
Wartenberge Wartenburg	Sycow, Cycowo	Silesk. (urad.)
Wartenburg	Wartenberga, Wartberga.	Prusy
Varthe rz.	Warla	Pornañkie
Veda	Weta	Meinung
Wehlau	Welawa, Wielaw	Prusy wisch. (króle.)
Weichsel	Wista	Prusy, Kröl. kongr.
Weichselmünde	Minda, Munda	Prusy zach.
Weide rz.	Widawka	Silesk.
Weissenburg	Biatygród	
Weissenstein	Biatykamien	Estonia
Weisskirchen	Bialacerkiew	Morawia
Vende lud	Serby, Soraby	Saxonia

Wilkenberg.

Wilkija, Wilki

Zmudz

Wirballen

Wierzbotow

Augustowski

Wissek *old* Wysssek

Wissenwalde

Zameczek, Suderwa
Wirsagltow

Litwa

Woischnik

Wormiki

Szląsk (Czajak.)

Wurtzen

Wurczyn

Saxonia

Wünschelburg

Hradek

Szląsk (wrocław.)

Wenden	Kiesia	Inflanty
Werder (Gross.)	Zulawy Wielkie	Prusy zach.
Werder (Kleine)	Zulawy Male	Prusy zach.
Wien	Wieden	Austria
Willenburg	Wielbork, Wielbark ¹³ Wischborg	Prusy wsch. (Król.)
Windau	Windawa (Wenta po Lituńczyk)	Kurlandya
Windau rz.	Windawa, Winta, Wine- da, Wenta	Kurlandya
Windischfeistritz	Bistrica	Ungarn
Windischgrätz	Slawenski Gradec	Styrya
Wirsitz	Wyrzytsk, Wierzytsko	Poznańskie (bydg.)
Wischau	Viškov	Morawia
Wisse ob. Wysssek	Wysokie	Poznańskie (bydg.)
Wittichenau	Kutow	
Wohrlau	Wotaw	Silesien (Lod.)
Wolgast	Wotogost	Pommern
Wollstein	Wolsztyn	Poznańskie (pocz.)
Wolmar	Walimierz	Inflanty
Wormditt, Worm- milt	Orneta, Warmien (Vormitha)	Prusy wsch. (Król.)
Wrechen	Września	Poznańskie (pocz.)
Wronke	Wronki	Poznańskie (pocz.)
Wysssek, Wissek	Wysoka	Poznańskie (bydg.)

Va
Vi
Vo
Vv

V.

<i>Varalia</i>	<i>Podagrodzie (Waralinum)</i>	<i>Spiri</i>
<i>Villach</i>	<i>Bilicki dol</i>	<i>Karyntya</i>
<i>Völkermarkt</i>	<i>Velkovec</i>	<i>Kraina</i>
<i>Vilkenirgen</i>	<i>Wilkomierz</i>	<i>Litwa</i>

Lajmen, Lymen	Lejmy	Litwa
Lantoch, Santoch	Lantoki, Santoki	Brandeb.
Leng	Sen	Wejstowe granice

Liethen	Sitno	Pusy. wsch (Kwidz)
---------	-------	--------------------

Lobten	Sobotka	Szlask (wroc.)
--------	---------	----------------

Z.

107

Z.

Zara	Indra, Zadar	Dalmacya
Zeben	Sabinow	Wegry
Zehren	Zirin, Cyrin, Cirin	Saxonia
Zeitz	Cie, Zyer.	państwo pruskie (p. saska)
Zempelburg Cempelburg	Sempolno	Prusy wsch. (Zwirz.)
Zerbst	Serbitzere, Serbet	ks. Dessau.
Zernowitz	Zarnawiec, Zernowice	Prusy zach. (Zdani.)
Zibelle	Cybela	Szlaski (Lign)
Zielenzig, Zielenzig.	Cielecka, Cielecin Cilerick,	Brandeb.
Zinni, Zinnitz.	Ziani, Zianza	Brandeb.
Zippnowo	Sypniewo	Prusy wsch. (Zwid)
Zips <small>ziemia</small>	Spiz. (Scepusia p. Tac. Wormegye p. miedzi.)	Wegry
Zirke	Sierakow	Poznan'skie (Pozn.)
Zittau	Zitawa, Zytawa	Saxonia
Znaym	Znajmo	Morawia
Zobtenberg <small>góra</small>	Sobotka	Szlaski (Lorel)
Zombar	Sombar	Wegry
Zschorneboh <small>góra</small>	Grarnybog	Saxonia
Zukau, Zuckau	Zukowo	Prusy zach. (Zdani.)
Züllichau	Cylichowa	Brandeb.
Zützer	Cyce	Prusy

Blank ledger page with two vertical columns and horizontal ruling.

Handwritten notes on the right edge, including the word "Som" and various symbols.

Lützen

Litzani

Brandeb.

Zwickau

Cwikowa

Saxonia

Schweidnitz

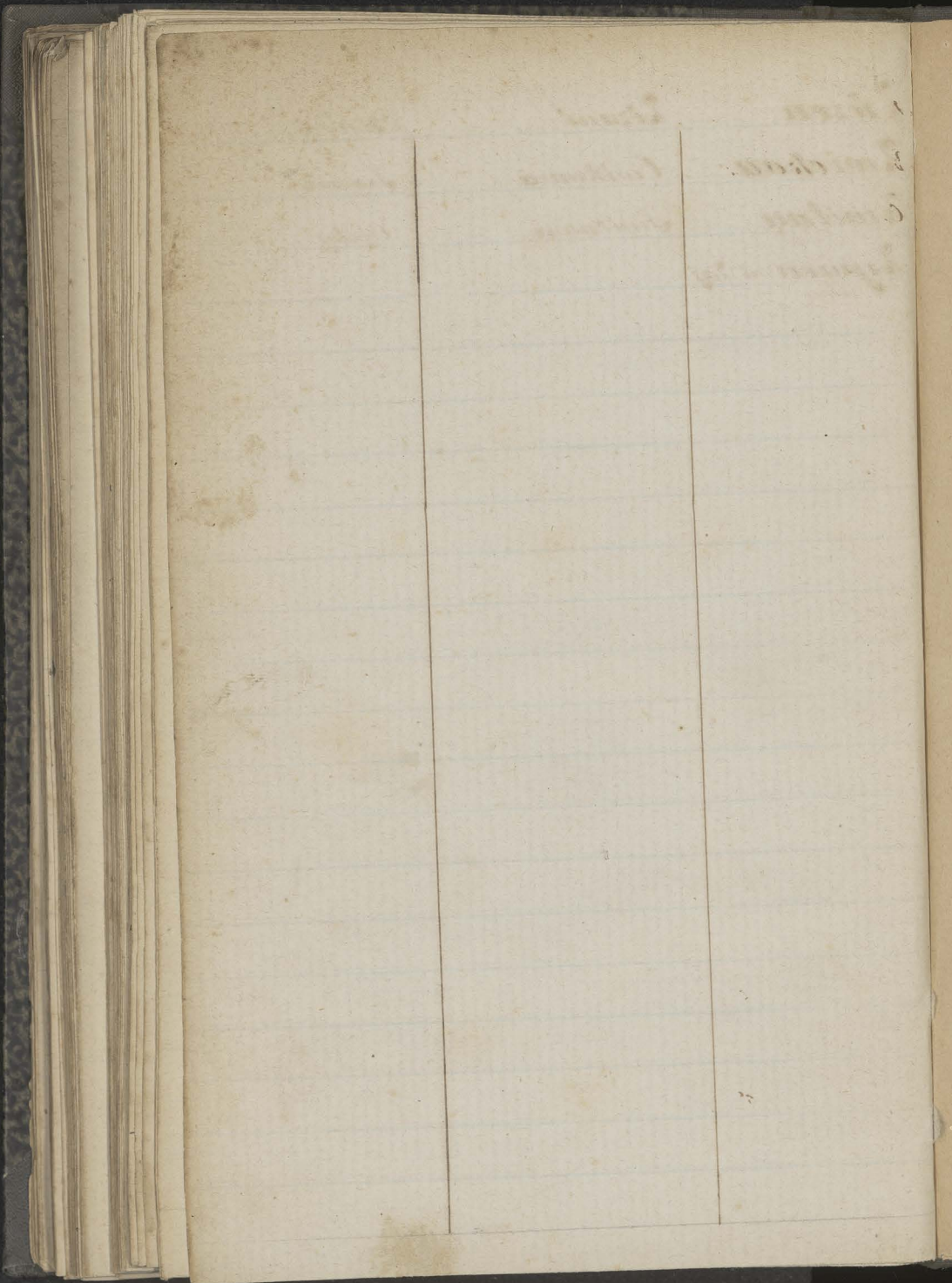
Switawa

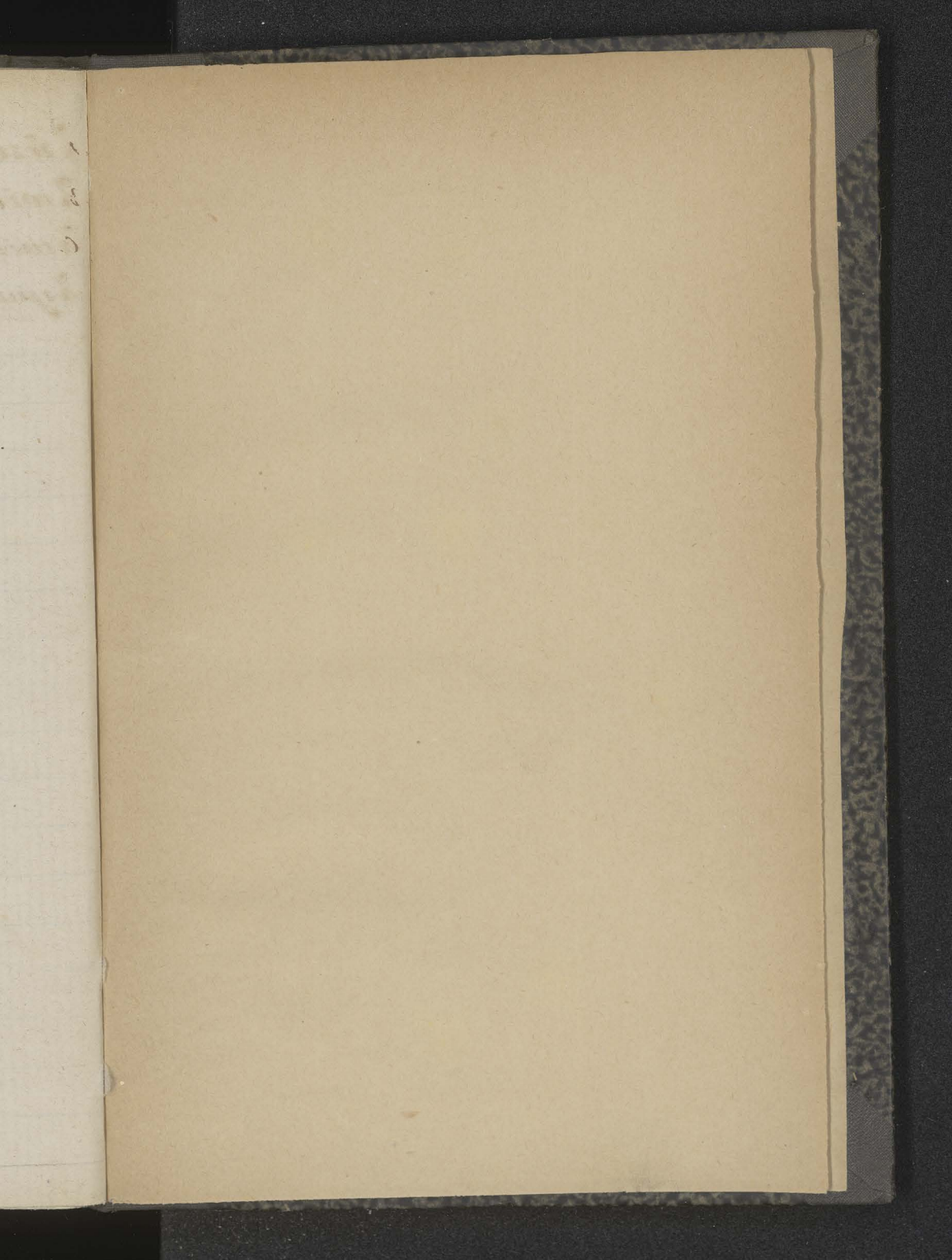
Bohemia

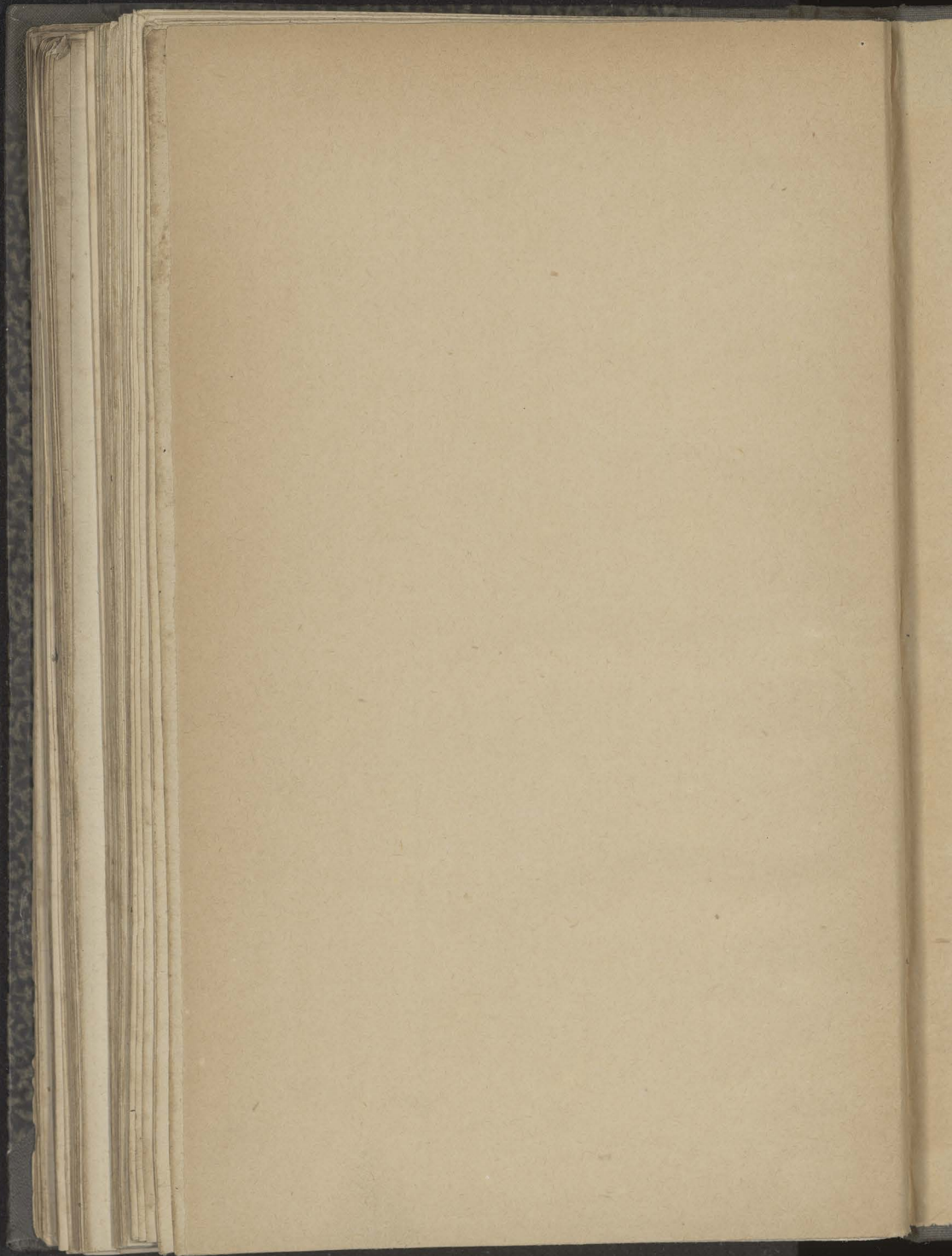
Lützen
menSommerstein's Hof
Lützen

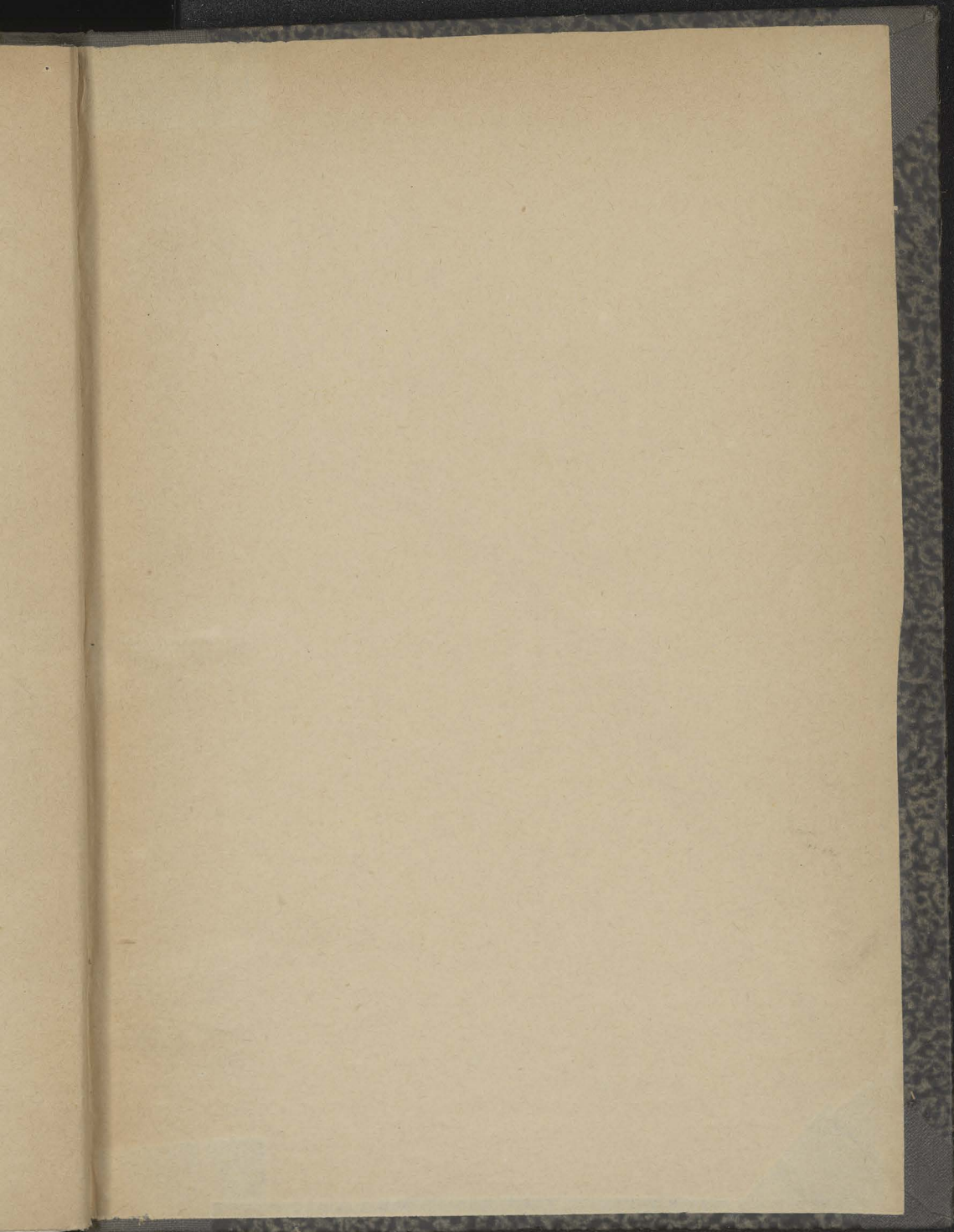
Lamarskyne

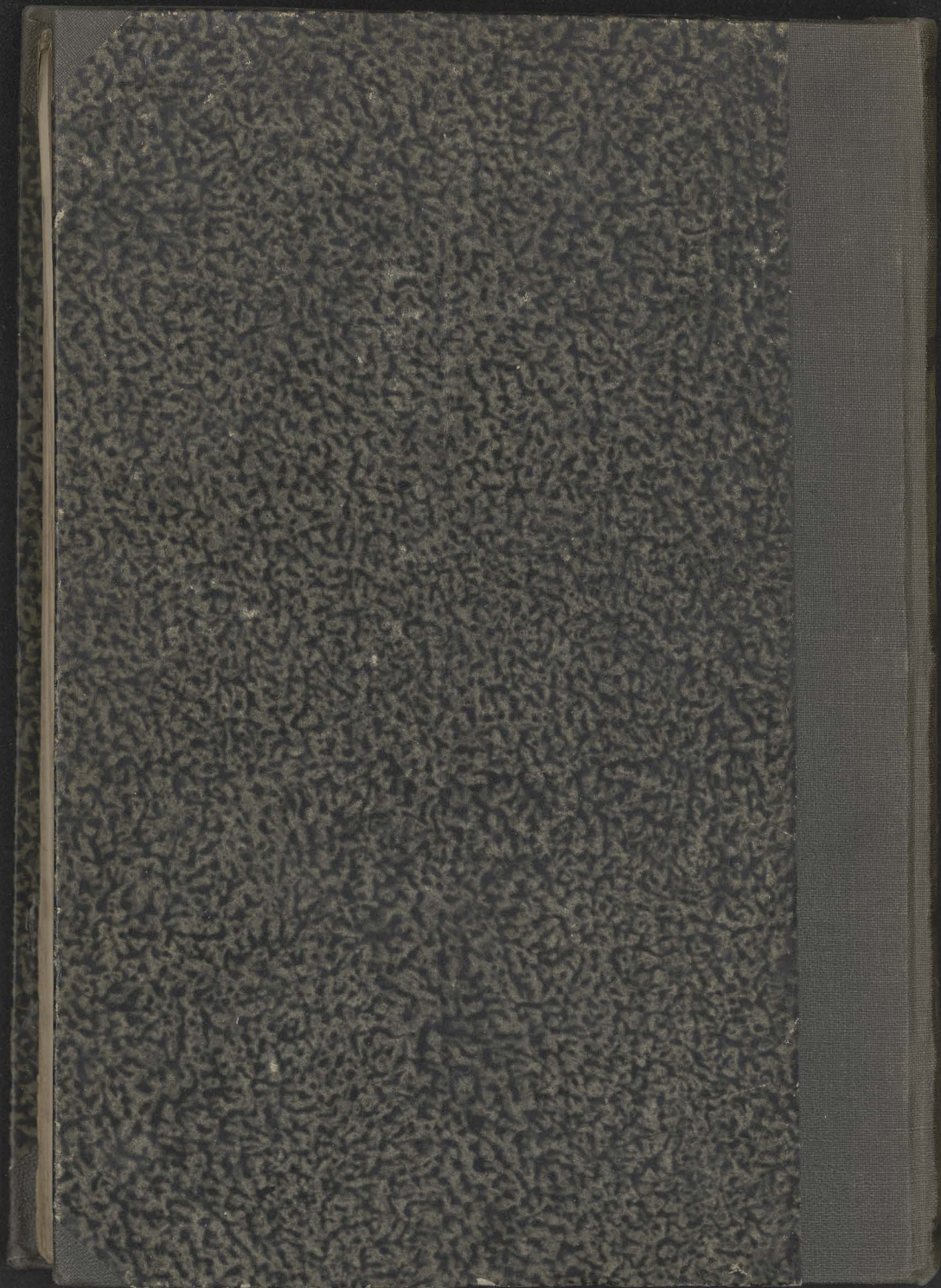
168











Nazwiska

POLSKO-

Niemieckie

i

Niemiecko-

POLSKIE