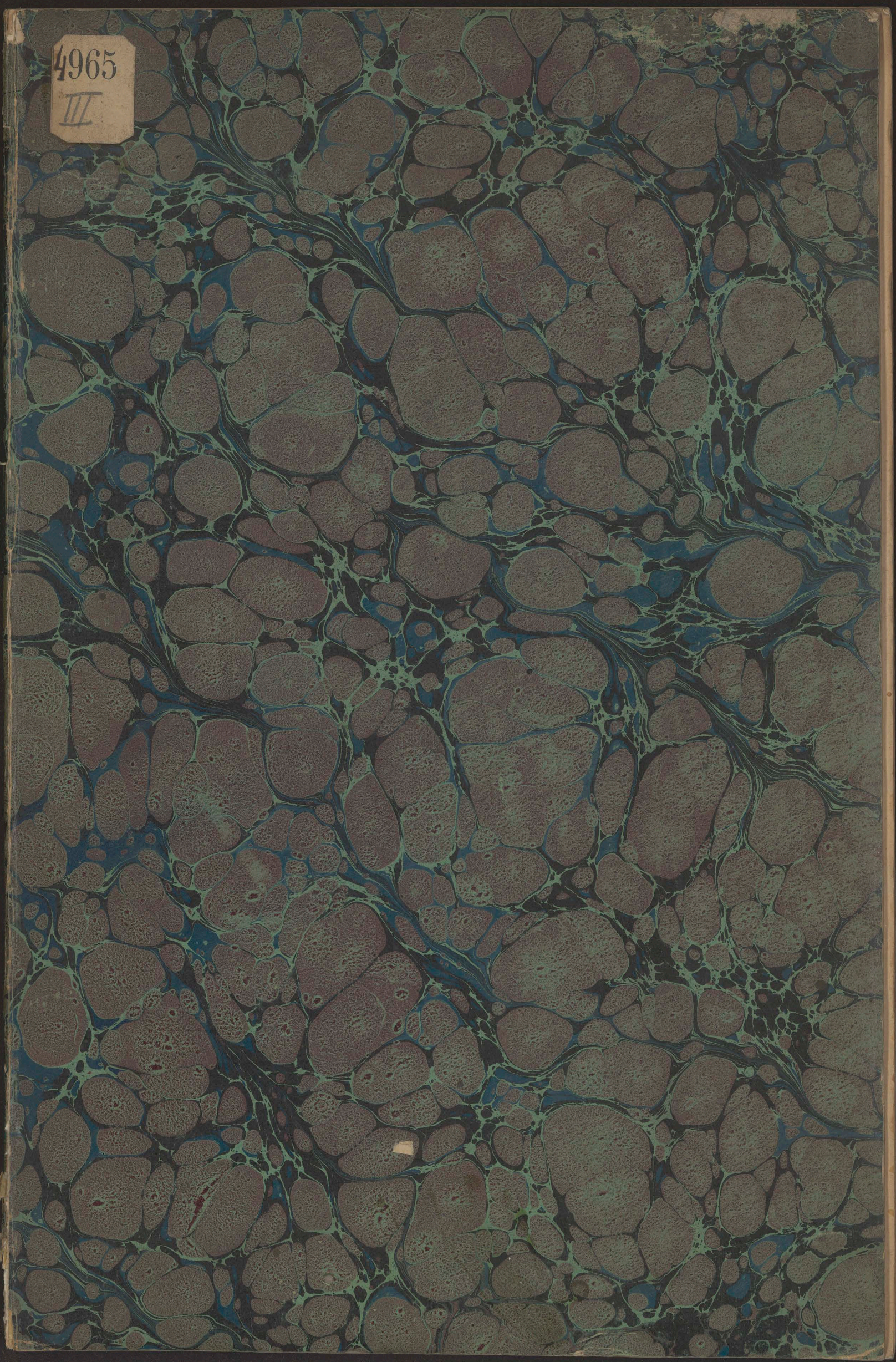


4965

III



N. Inv. 4965.

Brou

2284

Instrukcja Kassowa

Faint, illegible handwriting at the top of the page.

Faint, illegible handwriting in the middle of the page.

Fragment of handwriting on the right edge of the page, including the letters 'A', 'U', 'st', 'Kun', 'N', 'ka', 'xor', 'm'.

Instrukcja

dla utrzymującego kasę,
Domu Przytułku i pracy

Kasa Domu Przytułku i pracy będąc oddaną, pod bez pośredni zarząd Rady Opiekuńczej nadmienionego Domu została utworzona, z dniem Installacji tejże Rady to jest 24 Lutego 1834 roku z mocy reskryptu Kommissyi Prządowej Spraw Wewnętrznych Duchownych i Oświecenia publicznego z daty 28^{go} Sierpnia 1834 r. za ^{N^o 696}/_{u 2733} ustanowionej i powierzonej jest Nadzorcy miejscowemu odpowiedzialnemu za jej całosci i skrupulatne wyrachowanie się z przychodu i rozchodu funduszów

Uwaga

Nadzorca którykolwiek w kwocie złotych polskich Trytyśiące w Litaech zastawnych które Rada Opiekuńcza p^o dniem ²/₁₄ kwietnia 1836 r. N^o 686 oddata do depozytu Banku polskiemu zostawiając Nadzorcy wolności pobierania od nich należnego procentu. —

Na zabezpieczenie całosci wspomnianej Kasy Nadzorca obowiązany jest którykolwiek w kwocie złotych polskich Trytyśiące w Litaech zastawnych. —

Zarząd funduszami i składanie rachunków.

Główny szafunek funduszów zostawiony jest dyspozycji Rady Opiekuńczej której utrzymującej kasę, składane rachunek roczny w kwartale

marcynego

nałpnego roku w dwóch exemplach
celu przedstawienia go po dopet-
nionem sprawdzeniu Komiszyi
Rządowej Spraw Wewnętrznych
Duchownych i Oświecenia publi-
canego. —

Główną przyczyną do rachunku
właści i do całej manipulacji kas-
sowej jest Etat, takami projektowa-
nym bzdrie kardoracynie pnia Nad-
zorca, a pnia Rada Opiekunów, za
opiniowany do zatwierdzenia Kom-
miszyi Rządowej Spraw Wewnętrz-
nych Duchownych i Oświecenia
Publicznego przedstawiany zmysłowego
nieruwnie różnie względem pnie
dniczego Etatu zachodzących.

Termin do podania projektu do
etatu oznacza się najpóźniej do
dnia 1^o Genwca każdego roku. —

Trychód kassy Domu przytulku i
pracy jest puzioraki i na tyler tytu-
łów podzielną jako to:

I. Tytułem Lasitek z dochadaw Bie-
ra Kontrolli Stwieraczych zapewniony.

II. Tytuł obejmuje Suming, drierza-
wną z Ogrodu Instytutowego.

III. Tytuł stanowi dochad z zarobku
oiob w Instytucie oradzanych i na
robote wysytanych lub w Instytucie
zarobkujacych wptywajacy.

IV. Tytuł określa dodatek ze Skarbu
publicznego. —

V. Tytuł jest nadrunderajny dochad
wynikajacy ze sprzedaw starych
Effektów, zapłaty należności za utra-
cone ubiory narbiegach pnie bio-
racych na swą odpowiedzialność
z Instytutu ludzi do różnych ro-
bot wnoszonej, również z uszczuplonych

kwat za utrzymywanie niektórych osób
w Instytucie kosztom oddającego na mo-
ralną, poprawę, iyrwionych; nakonie
z zapisów pna dobroczynne osoby na
niez Domu Instytutu i pracy pna
nie się mogących. -

Udowodnienie przychodu

Na udowodnienie w rocznym ra-
chunku Kasy Domu Instytutu i
pracy wptywa funduszu etatowych
podług dotychczasowego wzoru Litt A.
wktadac się mającego rachujacy się
dumieści na cele rachunku oryginal-
nalny Etat roczny pna Komisarzy,
Pradawę, Spraw Wewnastranych,
Duchownych i Oświecenia publi-
cznego potwierdzony; nadto co do do-
chodu w Tytule I^m dotychczas summa
dektwo Kasy Głównej Ekonomi-
cznej Miasta Warszawy udawa-
dnijace, id w ciągu roku na ra-
chunek summy etatawej z tej
Kasy wptynęło. -

Dochód pod tytułem II^m z drier-
zawy Cgrodu Instytutowego
stwierdzony być ma posiadacze
niem Rady Opiekunskiej i udowo-
dniony kontraktem z drierawca,
ogrodu zawarłym. -

Na wykaranie pod Tytułem III^m
przychodu z zarobku osób w Instytucie
osadzonych wptywającego dotychczas
miesięczne Regestra bierze pna Ra-
dę Opiekunską, po nastajonym onych
ze sprawdzeniem z księzką, sumerawę,
zatemierzone, lecz oddzielnie z ludzi
do zarobku zewnatrz podług wzoru
Litt B. a oddzielnie do robót za-
optata, zewnatrz Instytutu wptych
podług

A.

B.

C.

podług wzoru Litt. C. - Regestra bier-
cze co do liczb ludzi z kontrola, Stanu
Ludu wsi zgadzać się powinni a opła-
ty przy karze musi być, nie weszła
jako zaległa wykarzać należy; skoro
zaś w następnym miesiącu lub po-
zniej wptyną, w Regestrze bier-
czym po upływie zwłasciwego
miesiąca maja, być zapreceptowa-
ne pod tytułem. -

Z zaległości weszło

podług Regestru bierczego z miesiąca M.
od N. N. za ludzi N. dni N. wogóle za
dni N. po ttp 1. z narządami
lub grony 20. bez narządami

wogóle weszło ttpol.

Na Regestrze zaś bierczym w którym
zaległości później odebrana wykarzana,
zostata, później zaś wiadomości o re-
kwalifikacji Regestru bierczego Rady Opie-
kuniczej rachują się wypracować, że
ta zaległość już weszła i w Regestrze
bierczym za miesiąc M. zaprecepto-
wana, zostata. -

Przy zarobku wewnątrz Instytu-
tu często zdarzyć się może że robota
rozpoczęta dopiero w następnym
lub w późniejszym miesiącu ukon-
czona zostanie, w takich przypad-
kach wymiennie należy w Regestrach
bierczych wykarzać, zaległości
np. robot pod ręką.

Im Le skubanie starych karteli z
polecenia Urzędu Muniypalnego
od mostu Warszawskiego dosta-
wionych nieukarane zostata
i t.p. aby z Regestru bierczego każde-
go miesiąca widocznem było aem

Mudzie

ludnie w uczniostwie Instytutu zarobkują
zatrudnieni byli

Do Tytułu IV wymagane będzie Julia
dektwo kassy wtaściwej, zaś dochud nad
zwyczajny pod Tytułem V udowodnio
ny być winien oddzielnemi dyspozy
cyami Rady Opiekunskiej, które na
każdy szacunkowy wptyw wydawane
będą, i po upłynionym roku świadectwem
Rady Opiekunskiej jako recepyś'cie wię
kszego nad zamieszczony w rachunku
dochudu pod tym tytułem nie było: -

Dochudy te kategorycznie jako to:

- a za utracana, odzież
 - b za utrzymanie w Instytucie ludzi za opłatą,
 - c za sprzedane nieruzyteane przedmioty K. S. G. -
- W rachunku rocznym zapisane być winny
bez względu na kolejność misicy w których do
chody te w dzienniku i manualu zaprecepto
wane zostaly. Wszystkie dowody zarazwszy
od Etatu nakłodem N^o 1. potozyc' naley, nu
merem bieracym opatrzone być winny.

Rozchod

Rozchod kassy Domie Instytutu i pracy dzieł
się wedle Etatu na jedenaście tytułów to jest:

- Tytuł I. Żywność osób osadzonych
- Tytuł II. Odzież, obuwie, bielizna i nocne postanie.
- Tytuł III. Opat i światło
- Tytuł IV. Pranie i postanie
- Tytuł V. Lekarstwa
- Tytuł VI. Pensye Officialistów i postugawcy
- Tytuł VII. Cigiary do Domu przywiazane
- Tytuł VIII. Sprawienie i utrzymanie sprze
tów Inventarskich.
- Tytuł IX. Materialia pis'mienne.
- Tytuł X. Potoczne wydatki
- Tytuł XI. Extraordynarya

a Wydatek na żywność udowodnić naley
kontraktami na dostawę zapy rumfordzkiej

i chleba

D.

i chleba zawartemi, Kontrolloz, Stanu Lu
dności podług Wzoru Litt D. Likwidacy
cyami misyżanemi dostawcycelem za re
telności pna Radę, Opiekunieraz, poświadczon
nemi i kwitami Kontrahentów.

Lopisywane każdego dnia w rubrykach
wyżej rzeczonyj Kontrolli Stanu Ludno
ści kreski oznaczające będą aktualnie
wydane, poruczone żywności; kółka zaś
w rubrykach zamieszczone będą dowo
dząc iż osoba za kontrolowana nie
odebrata żywności i że za obreżem
Instytutu albo innym Instytucie
albo też konzem wynajmującego żywność, była.

b. Wydatki na odzież obiwie bielizne, i
inne postacie usprawiedliwione być win
ny kontraktami, Likwidacyami pna Ra
dę, Opiekunieraz, poświadczonemi i kwita
mi percypientów i niemoga pnowyższac
Summy Etatem oznaczonej; gdyby zaś
potrzeba wymagata sprawienia większej
ilości powyżej wyszczególnionych szatego
tów, sprawunek taki tylko za upowa
żnieniem Komisaryi Rządowej Spraw
Wewnętrznych Duchownych, i Oświecenia
publicznego lub Rady Opiekunieraz może być
dokonanym. Wydatki te kategorycznie
w porządku kolejnym w rachunku zapi
sywane być winny, i z tego powodu do Każdej
kategorji sprawunku oddzielna Likwidacya
i pokwitowanie ma być wymagane.

c. Wydatki

1.^o Na drewno na potrzeby Instytutu, Kancel
laryi, Nadzorcy, pisarza i odzwierzęgo je
żeli z Magazynu Rządowego nabycie,
udowodniony być powinien kwitem sru
rowym dorozu tegoż magazynu naleś
ność zaś za drewno prywatnym wypta
cona usprawiedliwiona będzie kwitem
zwyczajnym i oddzielnym upoważnieniem

Rady Opiekunickiej nabycie ugodzonego drze-
wa dorowalajacim. Spis pieców w In-
stytucie opalanych ma być dotarony
do rachunku rocznego. —

2^o Na uszczuplenie wynagrodzenia za drzewo
deputatowe Strażnikom za obrębem In-
stytutu mieszkającym rachujany przy-
skac makwoly miesieczne kolejnie
miesiacami na jednym arkuszu pisac
sz mogace, ktore przy wyptacie nalezy-
losci za miesiac Grudzien na jeden kwit
roczny od kazdego z osobna Straznika
zamienic winien a w nim wyrazic
naley ze wyptata w ratach miesie-
cznych decursive nastapita. —

3^o Poniewaz wyrachowanie kosztu na swiatlo
i opalanie lamp zasada sz na Etacie i In-
strukcji wizyiernej przeto Nadzworca od
szregolowego wyrachowania sz uwol-
nionym zostaje i nalezylosci Etatem wy-
znaczona w ratach miesiecznych za
kwitami jego w sposob jak dla Stra-
znikow jest prepisanym pobrana, byc
moze. —

d Wydek na pranie i postanie to jest na
Kupno mydla i stomy adow adniac będa
kwoly dostawcyieli

e Optaconz nalezylosci za lekarstwa uspra-
wiedliwie nalezy zawartym kontraktem
Liswidacyz, Aptekarza poparta, recepta-
mi i przez firmy miasta poswiadczonez,
nie mniej kwitern.

f Wyptacone pensye Officyalistam udo-
wodnione będa, zatwierdzone ni przez
Radez Opiekuniczaz, i zakwitowanemi
przez percypientow Listami ptany we-
dtug wzoru Litt. G. umiesiane zas sklad-
ki Emerytalne zaswiadcza kwity snu-
rowe Kassy Ekonomickiej, rownie i wy-
nagrodzenie Strażnikom na mieszkanie

Wydane

E

uzielane kwitami tychże jak wyżej uspro-
widliwianem zostanie. Z adwotaniem
się do dwunastu list ptacy zamieszczyć
w rachunku rocznym powiadkiem
pocz. Etatu wkraszonym Kardego offi-
cyalną zimiensia i narwiska, in a
terytan roczną, przez niego pobraną, a
w końcu tego tytułu kwit Karu Główny
Ekonomicznej na uniwersioną składkę,
do funduszu Emerytalnego po dodaniu
której Summa Etatem na peniye orna-
czona uwzględniona zostanie. —

g Czasy do domu przywiozane jako
to: podatki kwitami karawem, zas
całyś dominio directo rocznie opła-
cony kwitem S. L. Misyonarzy
udawadnianie być mają, —

h Wydatki na sprawienie i utrzy-
manie sprzętów Inwentarskich uspro-
widliwione będą rachunkiem re-
mieślnika przez Radę Opiekunów
pozwierdzanym, kwitem tegoż i
poswiadczeniem Nadzoru iż sprawa
wiany sprzęt zapisanym został do
Inwentarza rocznego z adwotaniem
się do poręczy. —

i Wydatki na materiały piśmien-
ne udawadnianie będą kwitem Nad-
zoru który w ratach miesięcznych Et-
tem przyznana kwotę bez dwyracho-
wania się pobierać ma prawo. —

k Dotoczące wydatki to jest: na utrzy-
manie porządku domowego bielenie
mieszkań, drobne reparacje, bielenie
ścian, kuchennych miedzianych, tu
drei wydatki kapliczne, na kadri-
dło, grzebienie szrotki i miotły nie
potrzebują, na uprawdliwienie
swojej legalności innego dowodu jak
tylko kwita Nadzoru który w stosunku

do Etatu optate, na ten tytul umieszczonych
rachach bez wyrachowania się pobie-
raci jest mocen. —

1. Wytożane Summy na Extraordyna-
rya udziawione będą upowainieniem
Kommissji Pradawej Spraw Wewnetr-
nych Duchownych i Oswiecenia Publi-
cznego lub Rady Opiekunskiej a nadto
Kontraktem Likwidacyami przez Ra-
dę Opiekunską potwierdzeniem i
kwitami percypientów, większe zaś
wydatki na budawle prócz wymie-
nionych dowodów ulegalizowane
będą kwitami i planem przez
Kommissję Pradawą, potwierdzeniem.

w Ogólności

Utrzymujący Kasę Nadzorca żadne-
go wydatku bez upowainienia Rady
Opiekunskiej czynić nie jest mocen, ka-
żda potrzeba winien Radzie lub
Przydujajemu przedstawić i uzyskać
wraz odrocne dozwolenie Likwida-
cyi, i kwitem percypienta uskutecz-
niony wydatek uprawdziwić. —

W tym celu zaprowadzona zosta-
nie Książka do której Nadorca na po-
towie stronicy zapisze przedstawienie
zapotrzebowania, a Przydujajcy na dru-
giej potowie decyzya swoją, zamieszczi.

Gdy wymaganie papieru stoso-
wonego stempla od remienników i
dostawcy cieli pobierających i Karuy
Dowu przylutku i prawy należności
reskryptem Kommissji Pradawej
Spraw Wewnetrnych Duchownych
i Oswiecenia publicznego. dnia 2^o
Października 1834. № ¹⁴⁶⁵⁰/₄₃₅₆₂ jest
uchylonem, kwity więc przez tychże
udzielane mogą być pisane na

papierze

papierze bez stempla; Kontrakty tylko
i umowy pisemne jeżeli określają
ogólną należność mają być spisane
na odpowiednim stemple, górszki zaś
całkowita ugodzona Summa nie mo-
gła być wyrażona i tylko w notach po-
trebny kontraktowane objekta były
opisane, do takich kwitów będzie wy-
magany stempel odpowiedni Summie.

Likwidacja i kwity powinny być wta-
snowane przez percypientów podpisane,
nieumiejają pisać kwity ze znakami
poświadczonemi przez dwie osoby nie nale-
żące do Składu Biura miejscowego.

Żaden wydatek na Etacie nie oparty przez
Radę Opiekunów, nie autoryzowany i kwi-
tem legalnym nieudowodniony w ra-
chunku przyjętym nie będzie; każda nad-
to Likwidacja lub Lista ptany co do rze-
lności rachuby winna być przez Główną
Radę zarządzącego Wydziałem fun-
duszu zrealizowana i poświadczona.

Inwentarz wszelkich sprzętów i Effe-
któw Instytucyjnych udawadniający
w ciągu roku przybytek, ubytek i pozo-
stałość na rok następny winien być
podług zataczonego tu wzoru Litt F
z końcem każdego roku spisany i
do rocznego rachunku dotychczasowy. Gdy
by dowód nowego sprawunku znajdował
się już przy dowodach wydatków,
a na ubytek przy dowodach przycho-
du, primordy n. p. za sprzedanie Effe-
kta; to tylko należy do nich odwo-
tać się; Numer dowodu wyrażać
na przybytku zaś primordy bezpłatne
to samo na ubytku przez czas i wycie
treba umowy Stowca i upoważnienie
Rady Opiekunów jako dowodu do ra-
chunku dotychczasowego. —

Wzrymowanie

F.

Utrzymywanie ksiąg kassowych

Utrzymywanie kass, Nadworna obowiązana jest utrzymywać dwójaciego rodzaju księgi rocznie jedna ogólna pod nazwą Dziennika Kassowego według wzoru Litt G., w której wnetki wpływ i rozchód funduszu kolejno według dat ma być wpisawany, druga szczegółowa z napisem Manual według wzoru Litt H. w której na oddzielnych kartach według kolejnych tytułów w niniejszem rozządzeniu powyżej wymienionych wpływ i rozchód funduszu zamieszczać należy. —

W pierwszej Kwidre to jest dzienniku kassowym w końcu każdego miesiąca ma być robiane obliczenie i porównanie wpływów i rozchodem dla wykazania na następnym miesiącu Remanentu jaki należy wisieć w kassie porostaje który to Remanent Rada Opiekuniera według uznania komisarzy lub co dwa miesiące na ocenie sprawdzić jest w obowiązku, zaś utrzymywanie kass, będzie składat Radzie Opiekunierze według zatwierdzonych wzorów Litt J. — N^o 1; 2. Stan miesięczny przychodu który pastuży do wykazania Radzie czy spodziewane przychody od bierane fundusze dokamy wptywsty i czyli nie będzie potrzeby przedsięwzięcia środków zaradzenia braku w gotalwinny i przedstawienia wstasciwej Władzy Konieczności obmyślenia sposobów któremsi by regularne prowadzenie służby miejscowej było zapewnione.

Troiz powyższych Książek na wnetki wpływ, wyjąwszy przychodowych wpływów kassie reprodukcyjnych i według Ektu pobieranych utrzymywane być winna Książka sumowa według

G.

H.

J. N^o 1; 2.

K.

według dotychczasowego wzoru Lit. K. z
której katedra wnosiącemu jakiej
kubricki kwoty do kasy wycinany
być ma kwit z podpisem utrzymu-
jącego kasę.

Z tej książki seminarowej uktadane nie-
sęcane Stany i Regestra bierze konfran-
towanie bida, co do zgodności z tą pierw-
szą, przez Citonka Rady zarządzają-
cego Wydziałem kasy i funduszów,
i przez tegoż co do rzetelności i co do
radyby poświęcone być mają, któ-
ra to księga seminarowa nadto na
każdem posiedzeniu Rady ukta-
dana i przez Prezydującego cy-
frowana, być winna.

w Warszawie dnia 19 Wnismia 1836 r.
1 Sankremia

Cytonkowie

Prezydujący

/ podpisano / L. A. Dmowski

/ ——— / And. Hempel

/ ——— / J. Czerwinski

/ ——— / Helbing

/ ——— / P. Angsten Ormowski

/ podpisano / Danoszewski

Rachunek

Dochodu i Rozchodu

Kasy Domu Przytułku i Pracy

w Warszawie

za Rok 18...

w Warszawie dnia... Mca... 18...

utoriony przez Nadzorcę

pag. 2.

Doniesienie o zapewnieniu kaucyi

Na zapewnienie funduszu na utrzymanie Domu Przytulku i pracy pobierajacego ^{sta} zlozana zostata kaucya w Summie 10000. N. N.

w Warszawie dnia Mca 18.

[Faint signature] N. N.

Rada Opiekunicza
Domu Przytulku i Pracy

Towyzsze doniesienie o zlozanej kaucyi do
.
. Lp. N. N. . . .
poswiadcza. —

w Warszawie dnia Mca 18. . . .

Stonkowie

Prezydicy

Numer Dawo Dawo	Dochód	Wesztó	
		Zp.	gr.
1.	<p>Oryginalny Etat pnia Kommissary, Praca, dawo, Spraw Wewnętrznych, Duchawnych i Oświecenia publicznego dla Domu Przemysłu i pracy na rok 18... potwierdzony.</p> <p><u>A. Remanent z rachunku prze sztorocznego</u></p> <p>18... jak porównanie dochodu z ro- zchodem na stronie... świadczy. — obacz Rekapitulacya, pag. —</p> <p><u>B. Defekta z rachunków przeszłych</u></p> <p>N.</p> <p>obacz Rekapitulacya, pag:</p> <p><u>C. Kategorie Dochody</u></p> <p>N.</p> <p>obacz Rekapitulacya, pag:</p>		
<p>Summa</p> <p>vide Rekapitulacya, pag:</p>			

Ver
Damo
dus

Kto Dawa dawa	Rozchód	wydane		uwagi
		zostalo		
		Sp	gr	
	<u>A. Torżmus z rachunku prze-</u> <u>sztego</u>			
	N. obacz Rekapitulacya pag:			
	<u>B. Defekta z rachunku prze-</u> <u>sztego.</u>			
	N. obacz Rekapitulacya pag:			
	<u>C. Zaległe wydatki</u>			
	N. obacz Rekapitulacya pag:			

Dochód

Podług Eka ku na rok 18... ma być ruy dano		Do wo doio	Lp. gr.		Lp. gr.	
10950	..					
<p><u>Tyt. I. Na żywność</u></p> <p>N. Podług Likwidacji ogólnej z d. 16 Marcia 18. tudzież dotacowanych miesięcznych z d. Mca... ro. z dnia... Mca... ro. & L. naleyście kwitami kontrolowanymi Stanu Ludności okazyjaczami codzienną liczbę Osób przez Radę Opiekuniorą poświadczaniem niemniej potwierdzeniem Kommandantur z Entreprenierami o dostawę żywności zawarte mi wydano na żywność jako to:</p> <p>a w Miesiącu Sierpniu 18.</p> <p>b do Lutym 18.</p>						
10950	..					
<p>Summa Ogólna Tyt. I obca Rekapitulacja pag.</p>						
5200	..					
<p><u>Tyt. II. Na odzież, obuwie, bieliznę, i nocne postanie</u></p> <p>N. Podług Likwidacji Ogólnej z d. Mca... Ro... i Likwidacji miesięcznych przy Tytule I^o dotacowanych z d. Mca... r. & L. kwitami odbierających usprawiedliwionych wyptacono ogółem:</p>						
5200	..					
<p>Summa Tyt. II obca Rekapitulacja pag.</p>						
6229	20					
<p><u>Tyt. III. Na opat i światło</u></p> <p>N. i tak dalej według Tytułów Ekstrowy.</p>						

Wyda
no

Lp. gr.

Lp. gr.		Tytuły	Rekapitulacyja		Kant. rach. Kuz.	Wydan. Lp. gr.
Lp. gr.						
			A.	Forsjus z rachunku przeszłego		
			B.	Defekta		
			C.	Kategorie wydatki		
10950		I		Na żywność	N.	12152
5200		II		" Odzież, Obuwie, bielizna i inne postanie	N.	3482
6229	20	III		" Opat i Światko	N.	
800		IV		" Pranie i postanie	N.	
360		V		" Lekarstwa	N.	
10260		VI		" Pensye	N.	
782	7	VII		" Cizjary do domu przywiązane	N.	
200		VIII		" Utrzymanie sprzętów Inwentarskich	N.	
200		IX		" Materialia piśmienne	N.	
466		X		" Dotowanie wydatki	N.	
2000		XI		" różne nieprzewidziane wydatki	N.	
37447	27			Summa ogólna Rozchodu przez Rok 18.		34922
				obacz Dochodu z Rozchodem na Stronicy.		

Kant ra chun Ku	Wydano		Kosztuje do wydania		a zatem				uwagi
					wiecej		mniej		
	Lp.	gr.	Lp.	gr.	Lp.	gr.	Lp.	gr.	
N.	12152	18.	.	.	1202	13.	.	.	
N.	3482	19.	1717	11.	
N.									
N.									
N.									
N.									
N.									
N.									
N.									
N.									
N.									
N.									
	34922	21 1/2	.	.	3014	28	5540	3 1/6	

Porównanie

A.	Podług Rekapitulacji pag: . . . wynosi Dochód	z p.
B.	do do pag: . . . do Porchad	

Zostaje Remanentem na dniu ostatnim Grudnia 18. wogolowina

Rada Opiekunowa Domu Instytutu i pracy

Niniejszy Rachunek z ktp. . . . gr. Dochód
 w Lp. . . . gr. . . . Porchadu, zaś ktp. . . gr. . . Re-
 manentu posiadacza. —

w Warszawie dnia . . . me . . . roku

Przewodniczący

Prezydium

Pro

Wptry

Nov	
Dec	
Jan	

10

Wzrost Lit. D.

Kontrolła

Stanu Ludności Lomu Trzytutku i pracy

wo Warszawie

za Miesiac N: . . . 18. Ronu.

Numer liczby	Imię i Nazwisko	Miejscowość w której kościół	Data		1	2	3	4
			Wstąpienia	Wyjścia				
1.	Cybart Karol	Instytutowski	dawniej					
2.	Schultz Hilary	dtu	dtu	14 N.	uwolniony			
3.	Guma Lewkowicz	dtu	dtu	10 N.	dtu			
4.	Gutmann Erykiewicz	dtu	6 N.	24 N.	umierający, nie opatrzony adiestacją			
5.	Andrejów Piotr	dtu	15 N.	26 N.	Chory do szpitala adiestacji.			
6.	Tanowski Wojciech	dtu	21 N.	~ ~ ~ ~				
7.	~ ~ ~	dtu	~					
Razem					3	3	3	

D n i a

Reason

1 2 3 4 5 6 7 8 9 10 11 12 13 14 15 16 17 18 19 20 21 22 23 24 25 26 27 28 29 30

ia	1	1	1	1	1	1	1	1	1	1	1	1	1	1	1	1	1	1	1	1	1	1	1	1	1	1	1	1	1	1	1	1	30		
brion	1	1	1	1	1	1	1	1	1	1	1	1	1	1																			14		
da	1	1	1	1	1	1	1	1	1																								10		
vi nu					0	1	1	1	1	1	1	1	1	1	1	1	1	1	1	1	1	1	1	1									19		
desta														0	1	1	1	1	1	1	1	1	1	1									12		
So Sp																																			
Tany																																			
~																																			

m 3 3 3 3 3 4 4 4 4 4 3 3 3 3 3 3 3 3 3 3 3 4 4 4 4 3 3 2 2 2 2 95

N ^o lic xianj	Imie i Nazwisko	Utworzenie na Karcie	D a t a		1	2	3		
			Wnie'scia	Wyjs'cia					
1.	Garbińska Apollonia	Inskubtorowa	dauniej			1	1	1	
2.	Sommer Marianna	dtb	dtb	15 N	involuciona	1	1		
3.	Kerdyngowa Marjanna	dtb	dtb	15 N	dtb	1	1	1	
4.	Tawanska Anna	dtb	10 N.	20 N.	do arentu pol. cyjnego adustana				
5.	Teszner Anna	dtb	21 N.	25 N.	Chora do Szp. la adustana				
6.	Ruzicka Tereza	dtb	24 N.						
7.	etb etc.	dtb							
					Razem		3	3	

D n i a

Passim

1 2 3 4 5 6 7 8 9 10 11 12 13 14 15 16 17 18 19 20 21 22 23 24 25 26 27 28 29 30 31

	1	1	1	1	1	1	1	1	1	1	1	1	1	1	1	1	1	1	1	1	1	1	1	1	1	1	1	1	1	1	1	1	1	1	1	31.	
mond	1	1	1	1	1	1	1	1	1	1	1	1	1	1	1	1	1	1	1	1	1	1	1	1	1	1	1	1	1	1	1	1	1	1	1	15.	
	1	1	1	1	1	1	1	1	1	1	1	1	1	1	1	1	1	1	1	1	1	1	1	1	1	1	1	1	1	1	1	1	1	1	1	1	25.
la pol. ana									0	1	1	1	1	1	1	1	1	1	1	1	1	1	1	1	1	1	1	1	1	1	1	1	1	1	1	11.	
Sept.																						0	1	1	1	1	1	1	1	1	1	1	1	1	1	5.	
																																					8.

3 3 3 3 3 3 3 3 3 4 4 4 4 4 4 4 3 3 3 3 3 3 3 3 3 3 4 4 2 2 2 2 2 2 95.

Rekapitulacja

D

	1.	2.	3.	4.	5.	6.	7.	8.	9.	10.	11.	12.	13.
Mezycyxn	3	3	3	3	3	4	4	4	4	4	3	3	
Kobiet	3	3	3	3	3	3	3	3	3	4	4	4	
Razem	6	6	6	6	6	7	7	7	7	8	7	7	
z tych													
Utrzymywanych na koszcie Instytutanym	6	6	6	6	6	6	7	7	7	7	7	7	
da da nie da	1.	.	.	
	6	6	6	6	6	7	7	7	7	8	7	7	
Ludności powyższa wzięta zostata													
a Do postugi domowej	1.												
b Do robot wewnetrznych zarobkowych	2.												
c Do robot wewnetrznych za aptakę	3.												
d Do robot bezpłatnych	.												
Nieratrudnionych													
1. Zdrowych	.												
2. Starych i kaleki	.												
3. Chorych	.												
Razem jak wyzej.	6.												

w Warszawie dnia — Mca — 18..

Nadzorca Domu Przystanku i pracy

Przed
ze p
bycia
pau
raty
Inst
lin

n i a

Marcom

9	10	12	13	14	15	16	17	18	19	20	21	22	23	24	25	26	27	28	29	30	31	
4	4	3	3	3	3	3	3	3	3	3	4	4	4	4	3	3	2	2	2	2	2	95
3	4	4	4	4	4	3	3	3	3	3	3	3	3	4	4	2	2	2	2	2	2	95
7	8	7	7	7	7	6	6	6	6	6	7	7	7	7	7	5	4	4	4	4	2	190
7	7	7	7	7	6	6	6	6	6	6	6	6	7	7	7	5	4	4	4	4	2	184
1				1						1	1		1									
7	8	7	7	7	7	6	6	6	6	6	7	7	7	7	7	5	4	4	4	4	2	190

Rada Opiekuniora Domu Szykutku i pracy

Rzeczelnou' niwiejnej kontroli Stanu Ludnosci poswiadcza, z nadmienieniem ze potworzone w rubrykach karta w mniejsze kresce oznaczaja, iz w dni przybycia jako tez w przypadkach wystania na postuge, lub wynajecia bez pamirocenia na noc osoby do Instytutu nalezace izywnosci nie pobieraty, wykarana wixe lascich dni wyzej pod rubryka, na Koscie nie Instytutowym licba 6. wyraznie sxi do wyriagrodzenia za izywnosc likwidamane, byc nie moie.

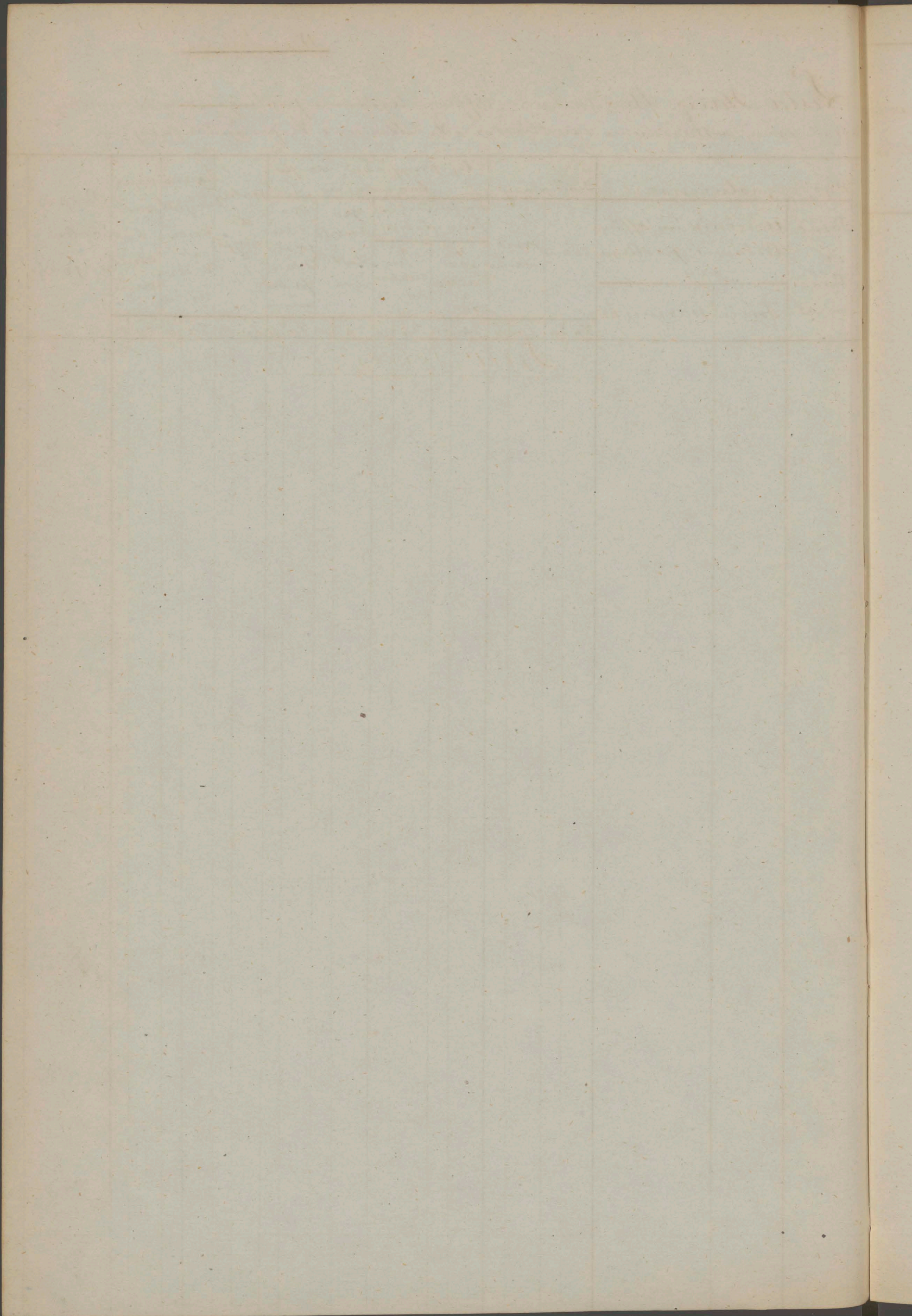
w Warszawie dnia ... 18.

C. Tarnowski

Prerzudjary

W
Witten

W	W
N	P
bu	P
ra	P
cy	P
	m



Wzór List F.

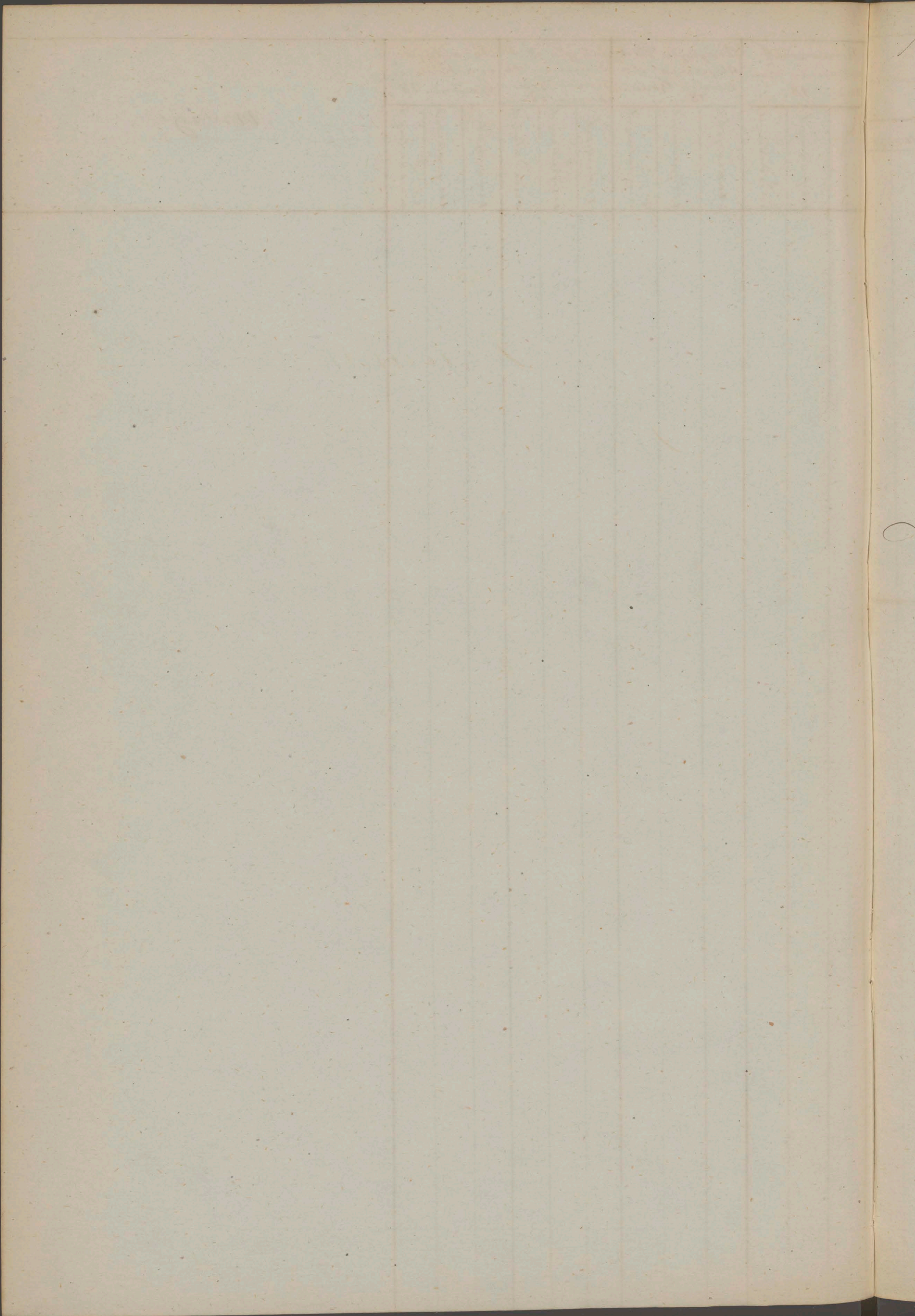
Inwentarz

Odrzeży, obuwia, bielirny, postania, i roimych sprzętów
Gospodarskich przy Instytucie Domu Pracy i
pracy w Warszawie na dniu ostatnim Miesiaca N^o
Roku 18. znajdujących się. -

Permanent w Kunicie Grudnia 18...	Przybyto od 1 ^o Stryania do Kunicie Grudnia 18...	Przybyto od 1 ^o Stryania do Kunicie Grudnia 18...	Porostaje w Kunicie Grudnia 18...
--------------------------------------	--------------------------------------------------------------------	--------------------------------------------------------------------	--------------------------------------

masych	wizywarach	miodolach	masych	wizywarach	miodolach	masych	wizywarach	miodolach	masych	wizywarach	miodolach
--------	------------	-----------	--------	------------	-----------	--------	------------	-----------	--------	------------	-----------

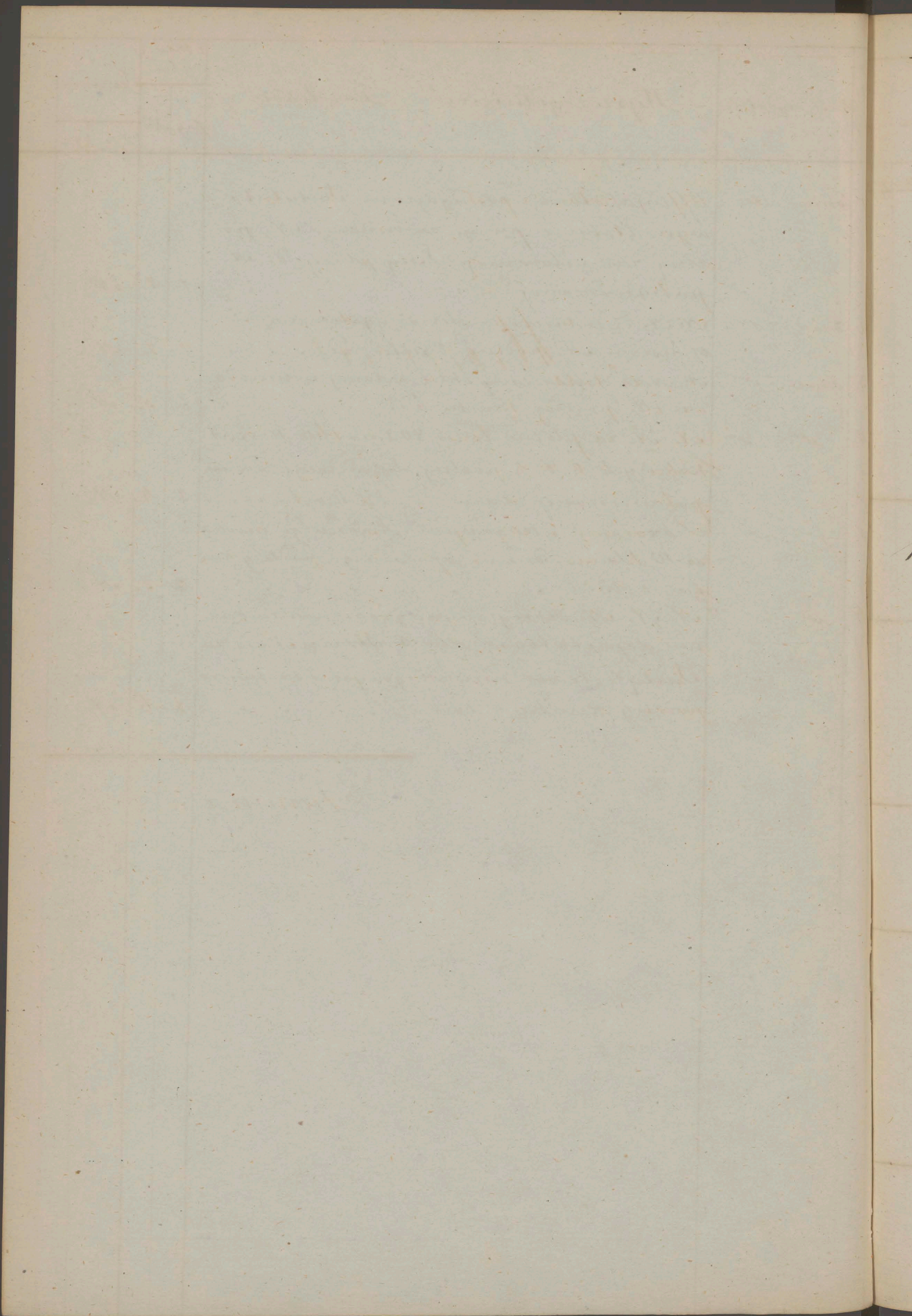
uwagi



Dziennik
Przychodu i Rozchodu
Kaszy Domu Przynitku i Pracy
na rok 18...

N ^o po rząd Kolumny	Data wpływu	Wyszczególnienie przychodu	Manu atu		Summa		N ^o bie Da rny
			pag.	N ^o	Zł.	gr.	
	18..	Remanent z roku 18..					1
1.	1 M ^{ca}	N. Wpływ z zarobku osób w Instytucie osadniczym w M ^{ie} N. 18. - podług Rejestru bierzeckiego z d. M ^{ca} - 18.. potwierdzonego z d. . . .					2.
2.	6. "	N. Kasny Główny Ekonomicznej M. S. Warszawy na rachunek z rozliczeń Ekstatowego z dochodów Biura Kontroli Skarbowych z M ^{ca} N. r. 18..					3.
3.	10 "	N. z dzierżawy Ograda Instytucyjnego podług					4.
4.	15 "	N. Kasitet z Skarbu publicznego podług					
5.	30 "	N. Od N. N. za utrzymanie swego Kuryna przy M ^{ie} N. podług świadectwa					5.
6.	30 "	N. Od N. N. za Effekta utraczone od tegoż z roboty zbiegłego podług świadectwa					6.
Summa							

Summa	Lp.	gr.	N ^o bic	Data wydatku	Wyszczególnienie Dochodu	Manu atu		Summa		
						fug	N ^o	Lp.	gr.	
	1				Officyalistom i postugarom Instytutu wym Etabame pensye za miesiac N. po dtug zakwitowanej Listy ptacy d: N. potwierdzonej	1	1	N.		
	2				N. N. za dostarczenie strawy ugotowanej w miesiacu N. podlug kwitu zd.	1	2	N.		
	3				N. N. za dostarczenie chleb razowy w miesiac cu N. podlug kwitu zd.	1	3	N.		
	4				N. N. za ptolno tuki 800 matko korzet kobiecych R R R podlug Likwidacji z dnia potwierdzonej dnia . . . i kwitu zd.	2	4	N.		
	5				Dozorowi Magarym Pradarnego drwa za 10 klocow drwa opatornego podlug kwi tu z dnia	2	5	N.		
	6				N. N. Nadzorey wynagrodzenia radne wo deputatow dlu 5 Straznikow za Instytutem mieszkaajacych i za swiece podlug kwitu z dnia	2	6	N.		
	Summa									



Manual

Przychodu i Rozchodu

Kassy Domu Przystańki i Trzicy

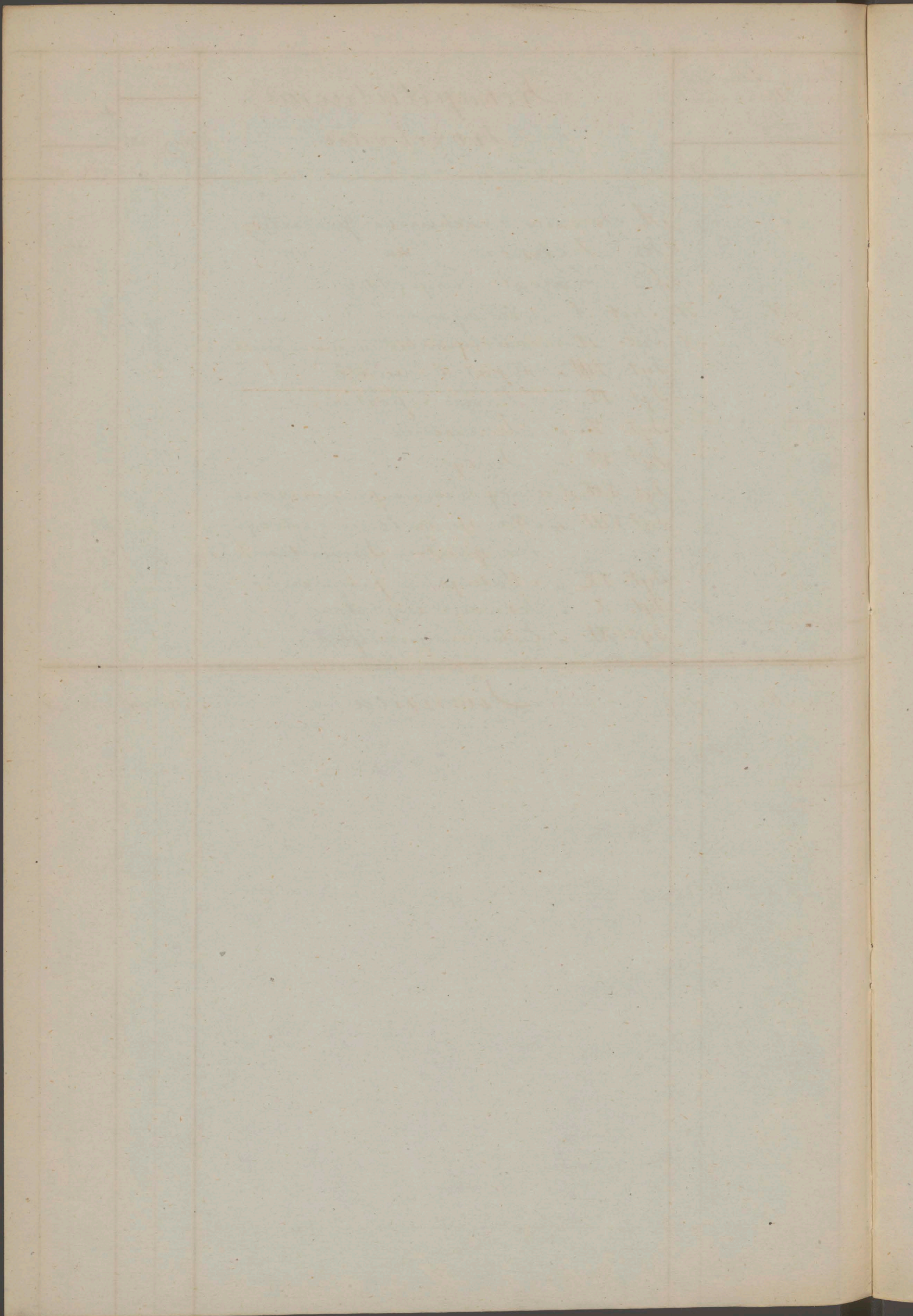
za Rok 18...

N pro mas Kucy	Dzien miesiąca	Dochód	Dzien miesiąca		Summa	
			pag	mus	Lp.	gr.
	18..	A. Remanent z rachunku 18.. B. Defesta z .. C. Kategorie Dochody Tyt. I Lasitek z funduszów Biura Kontrolli Stuzacych				
1.	1. N. —	Zkassy Głowi Ekonom. M.W. za Mies N: .. Summa Tytutu I.				
2.	4 N.	Tyt. II z Dzierzawy Ogrodu Instytutowego Dzierzawca ogrodu za kwartał N. .. Summa Tytutu II. .				
3.	5. N. —	Tyt. III z zarobku osób w Insty- tucie osadzonych. — Wplyw m. M. N. podług Rejestru bierzego z d. M. N. . . v. polwierdzoną z d. .				
4.	7. N.	Summa Tytutu III. Tyt. IV Dodatek ze Skarbu publicz: z Kassy N. za upawainieniem N. N.				
5.	12. N.	Summa Tyt. IV. Tyt. V Nadzwyczajne dochady od N. N. za utrzymanie swej matki z podług				
6.	15. N.	od N. N. Effenda pms zbiegtego unisienne.				
7.	18. N.	z z z z z				
		Summa Tyt. V				

Summa		Rok		Dzien mika		Summa	
Lp.	qr.	Lp.	qr.	Bag.	Mer	Lp.	qr.
		Rok 18. marcyjny					
<i>Rekapitulacya Dochodu. -</i>							
		A. Remanent z rachunku 18.					
		B. Defekta					
		C. Walegte Dochody					
N.	N.	Tyt. I Zasiłek z funduszu Piwna Stępczych.		.	.		
dt.	dt.	Tyt. II z Dzierzawy Ogrodu Instytutowego		.	.		
dt.	dt.	Tyt. III z Zarobku osób w Instytucie osadzonych.		.	.		
dt.	dt.	Tyt. IV Dodatek ze Skarbu publicznego		.	.		
dt.	dt.	Tyt. V Nadzwyczajne dochody		.	.		
N.	N.	Summa Ogólna		.	.		

N ^o po wiad komy	Data Rozchodu	Rozchód	Dzienni ka		Summa	
			pag	N ^o	Op	gr
	18...	<p>A. Forsus z rachunku przeszłego</p> <p>B. Defekta z dn.</p> <p>C. Kategory wydatki</p> <p><u>Tyt: I. Na żywność</u></p> <p>1. 1. N. . . . N. N. za strawę ugotowaną w m^o N. podług</p> <p>2. 1. N. . . . N. N. Chleb</p> <p style="text-align: right;">Summa Tyt: I. . . .</p> <p><u>Tyt: II. Na odzież obuwie bielizne</u> <u>i nocne postaranie</u></p> <p>3. 5. N. . . . N. N. za płótna N. Suro, dek, podług</p> <p>Likwidacyi z d.</p> <p style="text-align: right;">Summa Tyt: II. . . .</p> <p><u>Tyt: III. Na opat i światło.</u></p> <p>4. 15. N. . . . Dozorowi Magarynu Drzewa podług</p> <p>kwitu z d. . . . Mca za 20 sztuk drewna opatowigo</p> <p style="text-align: right;">Summa Tyt: III. . . .</p> <p>istat: dalej według tytułów statutowych.</p>				

Summa		Podług Statu na rok 18... m... byc m... ano.		Renapitulacya Rozchodu		Dziennika		Summa	
Lp.	gr.	Lp.	gr.			pag.	N.	Lp.	gr.
				A. Forsus z rachunku przesztego					
				B. Defekta <i>da</i> <i>da</i>					
				C. Kategorie wydatki					
N.		N.		Tyt. I Na żywnosc					
N.		N.		Tyt. II Na odziez, obuwie bielinię i inne postanie					
				Tyt. III " Opat i siewiatto					
				Tyt. IV " Tranie i postanie					
				Tyt. V " Lekarstwa					
				Tyt. VI " Pensye					
				Tyt. VII " Ciezary do domu przywiozane					
				Tyt. VIII " Na sprawienie i utrzymania sprzetu Inwentarskich					
				Tyt. IX " Materialia pismienne					
				Tyt. X " Potoczne wydatki . . .					
				Tyt. XI " Extrawordynaryja . . .					
N.		N.		Summa . . .		N.	N.	N.	N.



Wzór Litt J. N^o 1.

do Wyciągu miesięcznego Stan przychodu i rozchodu Kasy
Instytutu Domu Prytutku i pracy obejmującego za
Miesiąc Styczeń.

Wskazano
do
probunku
Elaleu

N^o
bie
rany

Wyszelegalwienie
przychodu tytutami

wptym
to w
mie
sian
Kycum

ataleu
Kolega
Przybyto
użyto

Wskazano
do
probunku
Elaleu

Lp. gr

Lp. gr

Lp. gr

Lp. gr

Lp. gr

Lp. gr

Wskazanie
 do
 Wydziału
 Szkoły
 Lp. 90 4

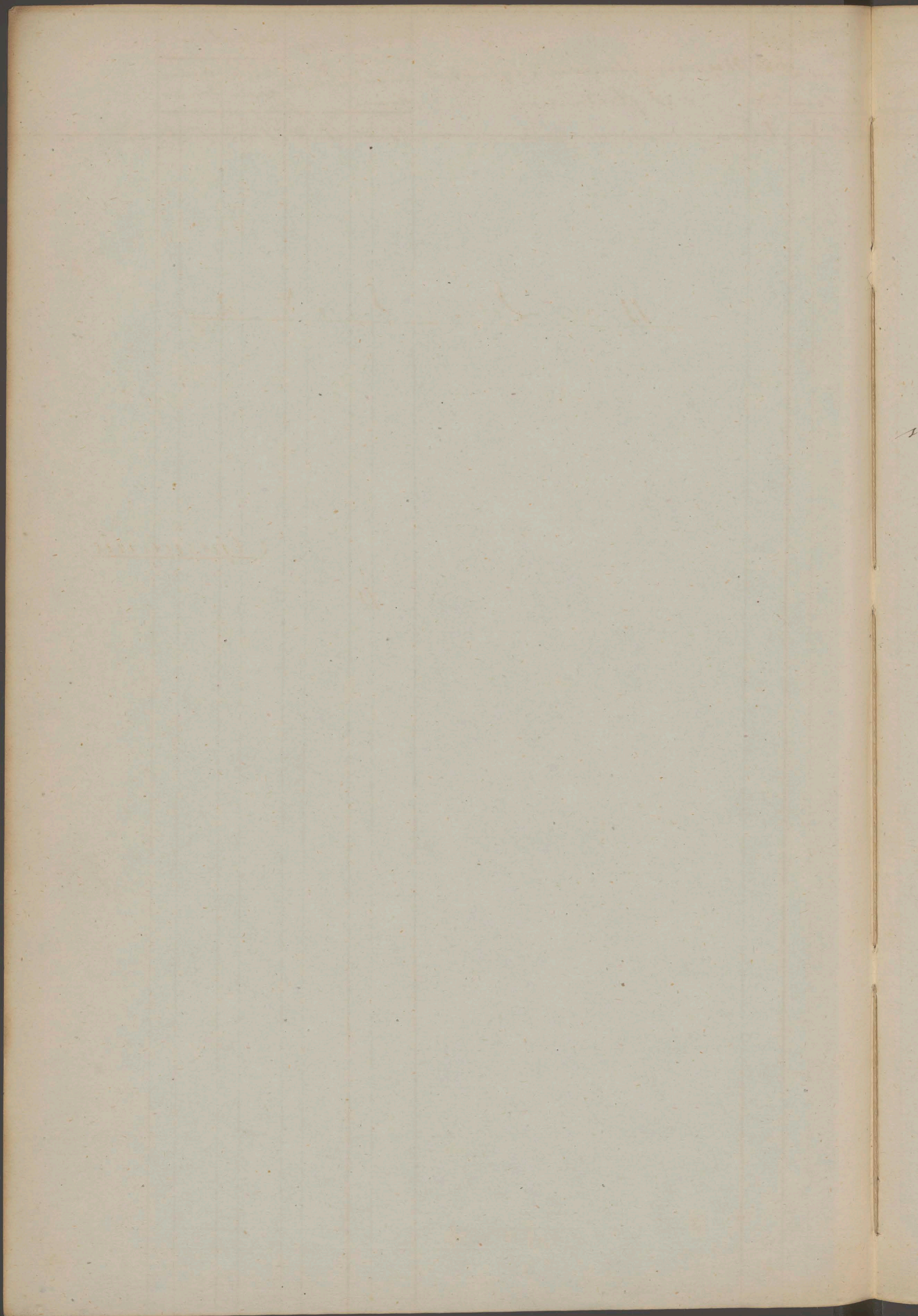
Wyszeżenie wydziału
 Tytułami

Wydział
 Szkoły
 Lp. 90

Zadania
 do
 Wydziału
 Szkoły
 Lp. 90

aktami
 nad
 danie
 Lp. 90

osobno
 dane
 Lp. 90



Wzór Litt: J. N^o 2

do Wyciągu miesięcznego Stan przychodu i rozchodu Kas-
sy Instytutu Domu przytulku i pracy obejmującego zamieszkałe Siedy.

Objasnienie

Wzór ten postwiy i do wyciągów
z następnych miesięcy rła tylko
różnicę w przy. podawaniu onego
za następnym miesiącem, w rubryce
1^o wptywu zamieszkałe należy wptywu
od 1^o stycznia do końca miesiąca
z którego Extract poprzedni poda-
ny został. — Tak do rubryki 2^o
wptywu z Mica o którego Extract
ryli Wyciąg podaje się — toż
samo ma się rozumieć i co
do wydatków. —

N. B.

Wzrost
do
poboru
Elateru
Lp. gr.

N_o
bie
iay
Wyrzeczolnienie do
chadu Sykutami

Wzrost
do
poboru
Elateru
Lp. gr.

Uptynęto
1. do 20^{to} w
Luzo 24
curio

2.
Luzo

3.
Parem

do
poboru

akadem
Przygot
Użyto
Lp. gr.

madyne
reManie
ad 1. do
ortakuzo
Luzo Manie
idony

tem	Wzrost	Nr	Wysokość			Wzrost			Ciężar		
Wzrost	do	leci	Tętno			Ciężar			Ciężar		
Lp.	gr.	zaw.	Lp.			Lp.			Lp.		

Wysokość
Tętno

Wzrost
Ciężar

w
p

w
18

N^o 1

J. P.

wniósł do kasy Domu
przytulku i pracy

w Warszawie dnia . . . Mca . . .
18 . . . podpis wnioskującego

N^o 1

J. P.

wniósł do kasy Domu
przytulku i pracy.

w Warszawie dnia . . . Mca . . .
18 . . . Kasa przytulku i pracy

Kassa Domu Przytulku i Pracy

No 11766
" 45,182

Kommissya Rządowa
Spraw Wewnętrznych Duchownych
i Oświecenia Publicznego

Niniejszą Instrukcyę w zupełności zatwierdza
w Warszawie dnia $\frac{14}{26}$ Kwietnia 1837 r.

Dyrektor Główny Prezydencyjny
w zastępstwie
/pdpisano:/ J. Bądani.

za Dyrektora Wydziału
Rządca Stanu
/pdpisano:/ J. Skarbeny

Dyrektor Kancelaryi
Referendars Stanu
/pdpisano:/ Deserw.

dra
P
acy

tu

