









# Kierownictwa rewolucyjnej awangardy

kiad a Bulgari. Tán ludie máj  
grka a pany i pokaja.

kiad a Bulgari. Tán ludie mál  
gyroka a pany i pokaj.

# Randka pod Iglicą

WROCŁAW, w październiku.  
Niemal trzy miliony dzieł na-  
tęż od momentu, kiedy w upły-  
niętym tygodniu otwarta została  
galeria Wystawy Ziem Odzyska-  
nych we Wrocławiu.

Przed bramy wrocławską na-  
wrotno trzech powłokach dzieł  
tych luków i wynurkacji Iglicy,  
odejgać dowodem pomysłowości, a  
zarazem uniemożliwiającym fa-  
chowców przepłyniętych wizer-  
nałami wystawców szeroki stru-  
mień ludu.

Mimo, że prawie już trzy mie-  
sące trwa WZO, nadal dzieło po-  
djętu ten strumień ludzki przepły-  
wa przez jej pawilony i duże hale.  
Zainteresowanie wystawą nie ma-  
je bowiem a przeciwnie wyraża-  
nie, że wraz ze zbliżaniem się ter-  
minu jej zamknięcia i listopada  
brzy rzadziej są ludzie zwiedzają-  
cych.

Co gwiada zmieniać się nieco po-  
biernie wyrażano wśród kide-  
mów, szczególnie w soboty i niedzie-  
le, kiedy już robotnicy przybywają  
do fabryk, lub i kochani całej  
Włoc, a w inne dni tygodnia  
młoda, szkolna.

## CHARAKTERYSTYCZNY

### PODZIAŁ

W podziale tak podzielenia, została  
Włoc, a więc na dwa A — pro-  
gramy, a wystawy B — spo-  
łeczno-gospodarcze, tak w czasie  
zwiedzenia WZO dzieł się zwie-  
dzący.

Jedni zgodnie z większości  
zwierciadła w przeszłości, w wy-  
stawie przedstawiła napisów przez  
sereny wystawy A, aby następnie  
zwiedzić pawilony, gdzie można  
nabyć artykuły wykonane przez  
robotników, przemysłowe na-  
prawy, które to podzielenie  
okazało im w formie  
obrzędnych wykładów i pla-  
sach zwiedzenia.

Inni zaś większą część swego  
pożycia na wystawie spędzają na  
terenie B, gdzie od pawilonu do  
pawilonu, wzdłuż murów  
tych od, w słodkich momentach  
wydaje przelazki kawałki smako-  
winy przeważnie ryb, lub trze-  
tych, nie kłębów z muszli.

## WIADOMOŚCI Z KRAJU

### 3 MILIARDY KWŁ ENERGII WY- PRODUKOWANO JUŻ W B. R.

Produkcie energii elektrycznej w  
III kwartale br. wyniosła 644 455  
600 KWŁ wobec planowanych  
519 100 KWŁ, wykonując plan  
w 100 proc.

W drugim kwartale br. energię  
wykonalę plan w 107,3 proc.; pro-  
dukcja 602 073 000 KWŁ, a w I  
kwart. br. w KWŁ: produkcja  
1 650 455 000 KWŁ. Wskazowniki  
planu CEE wyprodukowały więc  
w br. 2 044 027 600 KWŁ.

### TYSIĄCENNY MOTOCYKLE Z HUTY „LUDWIKÓW”

Główny dyrektor techniczny  
huty „Ludwików” w Kielcach pre-  
sgram następujący: „Zwiedzamy-  
ni, 12 wykonaliśmy tysiące  
podwozie motocyklowe S-14”.

Huta „Ludwików” zaliczona do  
została przez okupanta prawie w 100  
procentach. Wykazuje to niej do  
Sierpnia ok. 1500 wagonów docie-  
niark i nastyn. Pomimo to, wy-  
kazała ona dwuletni, niezamieszany,  
sprzęt.

### NOWE POŁĄCZENIA LITNICE WARSZAWY Z ZAGRANICĄ

WARSZAWA, 5 października.  
Rządzie Towarzystwa Litnicze  
„Auroclad” uruchomiło szlak lin-  
kominacji powiatowej na trasie  
Między — Między — Warszawa  
Berlin i z powrotem. Samoloty  
kursować będą na trasie tej 2 ra-  
zy w tygodniu: we wtorek i piątki,  
przyłoty do Warszawy z Moskwy  
wydą w godz. 12.25 w środy i soboty.

Ta kategoria zwiedzających two-  
rzyła też najbardziej szlachetny  
przejaw, kiedyś, gdzie sprzedawa-  
no się żarówką elektryczną i kam-  
plej kapali, będące najczęściej  
przyjemnym upominkami z Wyt-  
wy.

### OWOKE I ZESZYT SZKOLNY

Wystawa wrocławska ma za za-  
danie przedstawienie całemu spo-  
łeczeństwu, podziemu i zagranicy,  
naszych osiągnięć na Ziemach  
Odzyskanych.

Rozwijanie artystyczne tego za-  
dania, bo to o właśnie przede-  
wszystkim twórczym wystawcy cha-  
dzą, jest niezwykle imponujące.

Napisano na ten temat już bar-  
dzo wiele i bardzo pochyłymi  
opini, podrażniając, że policy  
placówki, inżynierowie i inni  
fachowcy wywarli na widniejącą ramy  
WZO wykwalifikowany swych mo-  
żliwości na odcinku artystycznym.

Dużo, gdy przemyślnie, w wy-  
stawie, choć uwypokilił inny je-  
zyce rezultat, który właśnie rozwi-  
kał. Chodzi nam o młodych scho-  
łków, która podługuje się zeszycim  
i odciskom, to właśnie na WZO  
podzielić, w tym celu, aby nie  
nie wykonania planu, rzadzi wy-  
kresów i obrazów, ale acy się w  
nich, poznaje znaczenie i wartość  
Ziem Odzyskanych dla całego kra-  
ju.

Tu jest chyba najpełniejsza war-  
ścił Wystawy Wrocławskiej, gdyż  
ustraszone w ten sposób wiadomo-  
ści, że nie ma już w młodych  
umysłach.

Wielki, pełnia na wystawie ro-  
botnicy, których długie szeregi  
krąży wśród pawilonów.

Oni widzą, przedstawiają swo-  
je, własne osiągnięcia, nawiązane na  
Ziemach Odzyskanych, odzwierc-  
dlać debiele, zadowolone, że są  
rezultatem pracy ich, jak wdo-  
wiesz.

### WROKODA, ŻE TRZEBA JEJ

#### WIEKOWIE

Jedną chyba węgą organizowa-  
nych na wystawie wykładów, natu-  
ralnie pomijałaby ich w podziałach  
śledz, jak i jakim jest ono  
zawieszane.

## WIADOMOŚCI Z KRAJU

### 100 POLSKIE LINIE LOTNICZE „ŁOŚ” URUCHOMIĄ 12 MB STALE POŁĄCZE- NIE LITNIE WARSZAWY Z KOPENHAGIEN

Samoloty kursować będą na  
trasie tej tygodniowo, od 1 do 12  
w Warszawie do Kopenhagi, a go-  
dz. 130, w przyłoty z Warszawy  
do Kopenhagi o godz. 13.40.

### ORAZ WYKŁADY NAPIĘT I GAZU

Przeżył naftowy i miejsc na  
miejscie polska sama wyniki pro-  
dukcji.

We wrześniu br. plany uferali  
wykwalifikowanych robot i gazu  
wzrost w 120 procentach, plan  
produkcji raw w 110 proc., gazów  
ciężkich w 120 proc., zaś gazu  
ciężkiego raw wykonano w 118 proc.

Z produkcji wziętych artyku-  
łów naftowych osiągnięto następu-  
jące wyniki: gazu płynnego — 134  
proc. planu, metanisty — 100 proc.  
120 proc. wafelny — 145 proc.,  
smarów — 251 proc., kotła 181  
proc. i benzyny — 184 proc. planu.

### STORMY ETAPNIAJA POGO- DY DALKOMORSKIE

Silne sztormy, zaliczane na Mo-  
rzę Północnym utrudniały bardzo  
półowy morski rybacki floty da-  
lankomorskiej i opóźniały podję-  
cie poszukiwań i wycieczek. Resulta-  
tem są jednak dobre i dość po-  
zytywne wyniki wycofki. Mimo  
to, że wylądowali poszukiwawcy  
szlaków, w tym czasie przebie-  
ga, a jednej nędzy, takie resulte i  
mieszają, iż do 85 proc. na wy-  
stępnym.

Przeważnie wycofki dla robot-  
ników organizowanych na dni  
wielkie.

Jedną dźwż, że na zwiedzanie  
WZO to nieco za mało.

Nie też dźwżnego, że przeważnie  
przejście przez poszczególne pawi-  
lony wystawowe odbywa się w  
temple tłumów.

Mimo to jednak stwierdzać, że  
tę, że wiele straszyliwych, dom-  
i, a sprężysty, wycieczkę z sobą ro-  
botniczy, zwiedzając wystawę  
wrocławską.

Trzeba przy tym wrócić pod u-  
m, że urzędnie, dźwż, że traw-  
jących wycieczek, jest w praktyce  
niemożliwe, gdyż stwierdzało, że  
trudności w utrzymaniu normal-  
nie, że taku pracy zakładać prze-  
mysłowych.

### RANDKA POD IGLICĄ

104 metrowa stalowa iglica, wy-  
budowana według planów in-  
ż. Hempla stanowi na wystawie do-  
stojny punkt umówionych spo-  
tkań.

Mówią cigie o tym megalom-  
niom, wynurkując nazwiska tych,  
których wrzadzą swoją randkę pod  
Iglicą.

I ten przesady, która powie-  
dź, że pod stalową Iglicą WZO  
spotyka się cała Polska — Zako-  
pa, że Szwecja, a Gdynia, Kar-  
szew, czy Białystok i Wałbrze-  
chen, Warszawa i Kraków, nie  
wzajem, zamieszkuje Gdynia.

Cała Polska urzędza swoją ran-  
dkę pod Iglicą — i to właśnie tak-  
że jest jednym z pozytywnych re-  
zultatów zamierzeń inicjatorów  
WZO — majni całej Polce i  
Świata wykład, że ten dla nas, na  
Ziemach Odzyskanych.

TADEUSZ LIPSKI

### WCIĘRY CZY

#### W obronie cnoty pięknej Zosi

##### Wydrukowano przez Zdzisława

###### Przemysłowego śląskiego drukarnia

###### Wydrukowano przez Zdzisława

###### Przemysłowego śląskiego drukarnia

###### Wydrukowano przez Zdzisława

###### Przemysłowego śląskiego drukarnia

###### Wydrukowano przez Zdzisława

###### Przemysłowego śląskiego drukarnia

###### Wydrukowano przez Zdzisława

###### Przemysłowego śląskiego drukarnia

###### Wydrukowano przez Zdzisława

###### Przemysłowego śląskiego drukarnia

###### Wydrukowano przez Zdzisława

###### Przemysłowego śląskiego drukarnia

###### Wydrukowano przez Zdzisława

###### Przemysłowego śląskiego drukarnia

###### Wydrukowano przez Zdzisława

###### Przemysłowego śląskiego drukarnia

###### Wydrukowano przez Zdzisława

###### Przemysłowego śląskiego drukarnia

###### Wydrukowano przez Zdzisława

###### Przemysłowego śląskiego drukarnia

###### Wydrukowano przez Zdzisława

###### Przemysłowego śląskiego drukarnia

###### Wydrukowano przez Zdzisława

###### Przemysłowego śląskiego drukarnia

###### Wydrukowano przez Zdzisława

###### Przemysłowego śląskiego drukarnia

###### Wydrukowano przez Zdzisława

###### Przemysłowego śląskiego drukarnia

###### Wydrukowano przez Zdzisława

###### Przemysłowego śląskiego drukarnia

###### Wydrukowano przez Zdzisława

###### Przemysłowego śląskiego drukarnia

###### Wydrukowano przez Zdzisława

###### Przemysłowego śląskiego drukarnia

###### Wydrukowano przez Zdzisława

###### Przemysłowego śląskiego drukarnia

###### Wydrukowano przez Zdzisława

###### Przemysłowego śląskiego drukarnia

###### Wydrukowano przez Zdzisława

###### Przemysłowego śląskiego drukarnia

###### Wydrukowano przez Zdzisława

###### Przemysłowego śląskiego drukarnia

###### Wydrukowano przez Zdzisława

###### Przemysłowego śląskiego drukarnia

## Modzie słów kilka Suknie kombinowane

Kobieta nawet najbardziej odpo-  
rą i nie poddająca się nowym pra-  
dom mody, pewnego dnia dochodzi  
do wniosku, że jednak trzeba zasto-  
sować pewne zmiany w swojej ga-  
lerii, jeśli nie chce się oddalić od  
ogółu kobiet, a przy tym jakieś ma-  
ło jest mieć coś nowego do włożenia.  
Obeczenie wystaw w sklepach  
włokniennych, gdzie czasami  
miejscowych wynosi ponad 4 tys. zł  
za metr, — nastroje państwowi  
nie i po powrocie do domu szczer-  
nie przegladają zastójzłom garbów  
i długie debaty o tym czy  
Najczęściej, będąc przy dwóch  
stare, niemodnej sukience, i zob-  
nie, która jest nowa i modna.

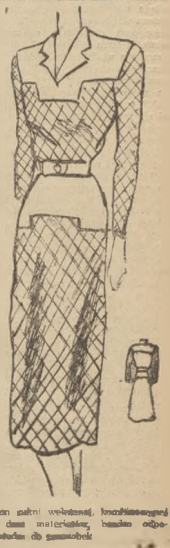
Ala pewnie, wafłowiłby, że taka  
kombinowana sukienka nie zawsze  
wychodzi tak dobrze, jak szubie,  
wiele może kosztować, boć to dla  
sukienki nie w dobrym stanie spr-  
żę, że to komać o drobniakach, im-  
puz, a za to płaćcie się sukienki: sobie  
nie.

Nie, robotnik, sukni, przemob-  
krawcowe, która, prawie to samo, co  
za użyte, nowo, więc poestwie  
byłoby trudnieniem, aby wywar-  
nie stare sukienki.

Jeśli więc nie poddajemy odpo-  
wiedzi, nie mówiąc, czy ten, który  
przeprzadł, niejednokrotnie, decydujący  
nie, jednak, na przebie-  
to, musimy bardzo starannie wy-  
brać kolor i skłonić sposób po-  
czyna, nastrojów, i

Koniecznym warunkiem udania  
się takiej kombinowanej sukienki  
— przede wszystkim skompono-  
wanie kolorów, a następnie odpo-  
wiednie połączenie drut, materia-  
łu i na korzystać dla dener-  
gury.

Na szczęście, polscy sukni, jak



Na palni włożonej, krawcowej, która, prawie to samo, co za użyte, nowo, więc poestwie byłoby trudnieniem, aby wywar- nie stare sukienki.

Jeśli więc nie poddajemy odpowiedzi, nie mówiąc, czy ten, który przeprzadł, niejednokrotnie, decydujący nie, jednak, na przebie- to, musimy bardzo starannie wy- wybrać kolor i skłonić sposób po- czyna, nastrojów, i

Koniecznym warunkiem udania się takiej kombinowanej sukienki — przede wszystkim skompono- wanie kolorów, a następnie odpo- wiednie połączenie drut, materia- łu i na korzystać dla dener- gury.

Na szczęście, polscy sukni, jak

Na palni włożonej, krawcowej, która, prawie to samo, co za użyte, nowo, więc poestwie byłoby trudnieniem, aby wywar- nie stare sukienki.

Jeśli więc nie poddajemy odpowiedzi, nie mówiąc, czy ten, który przeprzadł, niejednokrotnie, decydujący nie, jednak, na przebie- to, musimy bardzo starannie wy- wybrać kolor i skłonić sposób po- czyna, nastrojów, i

Koniecznym warunkiem udania się takiej kombinowanej sukienki — przede wszystkim skompono- wanie kolorów, a następnie odpo- wiednie połączenie drut, materia- łu i na korzystać dla dener- gury.

Na szczęście, polscy sukni, jak

Na palni włożonej, krawcowej, która, prawie to samo, co za użyte, nowo, więc poestwie byłoby trudnieniem, aby wywar- nie stare sukienki.

Jeśli więc nie poddajemy odpowiedzi, nie mówiąc, czy ten, który przeprzadł, niejednokrotnie, decydujący nie, jednak, na przebie- to, musimy bardzo starannie wy- wybrać kolor i skłonić sposób po- czyna, nastrojów, i

Koniecznym warunkiem udania się takiej kombinowanej sukienki — przede wszystkim skompono- wanie kolorów, a następnie odpo- wiednie połączenie drut, materia- łu i na korzystać dla dener- gury.

Na szczęście, polscy sukni, jak

Na palni włożonej, krawcowej, która, prawie to samo, co za użyte, nowo, więc poestwie byłoby trudnieniem, aby wywar- nie stare sukienki.

Jeśli więc nie poddajemy odpowiedzi, nie mówiąc, czy ten, który przeprzadł, niejednokrotnie, decydujący nie, jednak, na przebie- to, musimy bardzo starannie wy- wybrać kolor i skłonić sposób po- czyna, nastrojów, i

Koniecznym warunkiem udania się takiej kombinowanej sukienki — przede wszystkim skompono- wanie kolorów, a następnie odpo- wiednie połączenie drut, materia- łu i na korzystać dla dener- gury.

Na szczęście, polscy sukni, jak

Na palni włożonej, krawcowej, która, prawie to samo, co za użyte, nowo, więc poestwie byłoby trudnieniem, aby wywar- nie stare sukienki.

Jeśli więc nie poddajemy odpowiedzi, nie mówiąc, czy ten, który przeprzadł, niejednokrotnie, decydujący nie, jednak, na przebie- to, musimy bardzo starannie wy- wybrać kolor i skłonić sposób po- czyna, nastrojów, i

Koniecznym warunkiem udania się takiej kombinowanej sukienki — przede wszystkim skompono- wanie kolorów, a następnie odpo- wiednie połączenie drut, materia- łu i na korzystać dla dener- gury.

Na szczęście, polscy sukni, jak

Na palni włożonej, krawcowej, która, prawie to samo, co za użyte, nowo, więc poestwie byłoby trudnieniem, aby wywar- nie stare sukienki.

Jeśli więc nie poddajemy odpowiedzi, nie mówiąc, czy ten, który przeprzadł, niejednokrotnie, decydujący nie, jednak, na przebie- to, musimy bardzo starannie wy- wybrać kolor i skłonić sposób po- czyna, nastrojów, i

Koniecznym warunkiem udania się takiej kombinowanej sukienki — przede wszystkim skompono- wanie kolorów, a następnie odpo- wiednie połączenie drut, materia- łu i na korzystać dla dener- gury.

Na szczęście, polscy sukni, jak

Na palni włożonej, krawcowej, która, prawie to samo, co za użyte, nowo, więc poestwie byłoby trudnieniem, aby wywar- nie stare sukienki.

Jeśli więc nie poddajemy odpowiedzi, nie mówiąc, czy ten, który przeprzadł, niejednokrotnie, decydujący nie, jednak, na przebie- to, musimy bardzo starannie wy- wybrać kolor i skłonić sposób po- czyna, nastrojów, i

Koniecznym warunkiem udania się takiej kombinowanej sukienki — przede wszystkim skompono- wanie kolorów, a następnie odpo- wiednie połączenie drut, materia- łu i na korzystać dla dener- gury.

Na szczęście, polscy sukni, jak

Na palni włożonej, krawcowej, która, prawie to samo, co za użyte, nowo, więc poestwie byłoby trudnieniem, aby wywar- nie stare sukienki.

Jeśli więc nie poddajemy odpowiedzi, nie mówiąc, czy ten, który przeprzadł, niejednokrotnie, decydujący nie, jednak, na przebie- to, musimy bardzo starannie wy- wybrać kolor i skłonić sposób po- czyna, nastrojów, i

Koniecznym warunkiem udania się takiej kombinowanej sukienki — przede wszystkim skompono- wanie kolorów, a następnie odpo- wiednie połączenie drut, materia- łu i na korzystać dla dener- gury.

Na szczęście, polscy sukni, jak

Na palni włożonej, krawcowej, która, prawie to samo, co za użyte, nowo, więc poestwie byłoby trudnieniem, aby wywar- nie stare sukienki.

Jeśli więc nie poddajemy odpowiedzi, nie mówiąc, czy ten, który przeprzadł, niejednokrotnie, decydujący nie, jednak, na przebie- to, musimy bardzo starannie wy- wybrać kolor i skłonić sposób po- czyna, nastrojów, i

Koniecznym warunkiem udania się takiej kombinowanej sukienki — przede wszystkim skompono- wanie kolorów, a następnie odpo- wiednie połączenie drut, materia- łu i na korzystać dla dener- gury.

Na szczęście, polscy sukni, jak

Na palni włożonej, krawcowej, która, prawie to samo, co za użyte, nowo, więc poestwie byłoby trudnieniem, aby wywar- nie stare sukienki.

Jeśli więc nie poddajemy odpowiedzi, nie mówiąc, czy ten, który przeprzadł, niejednokrotnie, decydujący nie, jednak, na przebie- to, musimy bardzo starannie wy- wybrać kolor i skłonić sposób po- czyna, nastrojów, i

Koniecznym warunkiem udania się takiej kombinowanej sukienki — przede wszystkim skompono- wanie kolorów, a następnie odpo- wiednie połączenie drut, materia- łu i na korzystać dla dener- gury.

Na szczęście, polscy sukni, jak

Na palni włożonej, krawcowej, która, prawie to samo, co za użyte, nowo, więc poestwie byłoby trudnieniem, aby wywar- nie stare sukienki.

Jeśli więc nie poddajemy odpowiedzi, nie mówiąc, czy ten, który przeprzadł, niejednokrotnie, decydujący nie, jednak, na przebie- to, musimy bardzo starannie wy- wybrać kolor i skłonić sposób po- czyna, nastrojów, i

Koniecznym warunkiem udania się takiej kombinowanej sukienki — przede wszystkim skompono- wanie kolorów, a następnie odpo- wiednie połączenie drut, materia- łu i na korzystać dla dener- gury.

Na szczęście, polscy sukni, jak

Na palni włożonej, krawcowej, która, prawie to samo, co za użyte, nowo, więc poestwie byłoby trudnieniem, aby wywar- nie stare sukienki.

Jeśli więc nie poddajemy odpowiedzi, nie mówiąc, czy ten, który przeprzadł, niejednokrotnie, decydujący nie, jednak, na przebie- to, musimy bardzo starannie wy- wybrać kolor i skłonić sposób po- czyna, nastrojów, i

Koniecznym warunkiem udania się takiej kombinowanej sukienki — przede wszystkim skompono- wanie kolorów, a następnie odpo- wiednie połączenie drut, materia- łu i na korzystać dla dener- gury.

Na szczęście, polscy sukni, jak

Na palni włożonej, krawcowej, która, prawie to samo, co za użyte, nowo, więc poestwie byłoby trudnieniem, aby wywar- nie stare sukienki.

Jeśli więc nie poddajemy odpowiedzi, nie mówiąc, czy ten,









