



1938

kat. komp

415037 I



**KALENDARZ
INFORMATOR
• K • S •
« ZJEDNOCZENIE »
1938**



DOSKONAŁY I TANI
POWIELACZ

WARSZAWA

Gestetner

POLSKIE TOWARZYSTWO
GESTETNER · SPÓŁKA Z O.O.
WARSZAWA

UL. KRÓLEWSKA · NR · 41
TELEFON : 2 · 45 · 15 I 5 · 25 · 25

ZJEDNOCZENIE ZRZESZEŃ PRACOWNIKÓW
PUBLICZNYCH INSTYTUCJI FINANSOWYCH R. P.

KALENDARZ
INFORMATOR

Biblioteka Jagiellońska



1002661135

415037

I - br.

1938



Zakł. Graf. B. Pardecki i S-ka, Warszawa, ul. Żelazna 56, tel. 5.22-05.

Bibl. Jag.
1950 Cz. D. 662

SPIS RZECZY

	Str.
Słowo wstępne	5
Kalendarz na r. 1938	8
Taryfa pocztowa	34
Miary i wagi	35
Obliczanie %%	37
Rozkład autobusów i tramwajów	40
Wykaz firm honorujących zlecenia Zrzeszeń	46
Kina w Warszawie	48
Ogłoszenia	49
Sport — to zdrowie	53
Klub Sportowy „Zjednoczenie“	57
Ważniejsze informacje dla członków K. S. „Zjednoczenie“	63
Zrzeszenie Pracowników B. G. K.	68
„ „ Banku Polskiego	69
„ „ P. B. R.	70
„ „ P. K. O.	71
Kalendarz Myśliwski	72
„ Rybacki	73
Kilka wiadomości o Polsce	74
Nowe zasady pisowni	76
Komisja Artystyczna Rady Okręgowej	81
Instytut Oświaty Pracowniczej	81
Polski Czerwony Krzyż	83
Liga Morska i Kolonialna	84
Ogłoszenia	85
Notatnik	90

SŁOWO WSTĘPNE.

Niniejszy kalendarz ma na celu zapoznanie Koleżanek i Kolegów z organizacją Klubu Sportowego „Zjednoczenie” oraz jego działalnością sportową. Wydany został w tym przeświadczeniu, że przyczyni się do ściślejszego nawiązania łączności pomiędzy ogółem Członków K. S. „Zjednoczenie”.

Jesteśmy przekonani, że wśród Koleżanek i Kolegów znajdą się chętni do współpracy z nami, czy to w formie dostarczania nam projektów sportowych i organizacyjnych, czy też bezpośredniego działania na terenie „Zjednoczenia” i że wtedy wydawnictwo nasze osiągnie pożądaną cel.

Kalendarz niniejszy wydano w 3.000 egzemplarzy przy poparciu Zrzeszeń Pracowników Banku Gospodarstwa Krajowego, Banku Polskiego, Państwowego Banku Rolnego i Pocztovej Kasy Oszczędności oraz Władz poszczególnych Banków, za co składamy Im na tym miejscu podziękowanie.

Klub Sportowy
„ZJEDNOCZENIE”

Warszawa, styczeń 1938 r.

Pro memoria

Nr.

Legitymacje: bankowa

„ Zjednoczenia“

„ Zrzeszenia

„ Fund. Leczn.

„ Ubezp. Spol.

„

„

„

Książeczka oszczędn.

Papiery wartościowe:

Pożyczka inwestycyjna

„ dolarowa

.....

.....

.....

.....

.....

ROK 1938

STYCZEŃ	LUTY	MARZEC	KWIECIEŃ	MAJ	CZERWIEC
1 S Nowy Rok ☉ 2 N Makarego 3 P Daniela 4 W Tytusa 5 S Telesfora 6 C Trzech Króli 7 P Lucjana 8 S Seweryna 9 N Juliana 10 P Agatona 11 W Honoraty 12 S Arkadiusza 13 C Weroniki 14 P Hilarego 15 S Pawła I p.	1 W Ignac., Bryg. 2 S Ocz. N. M. P. 3 C Błażeja 4 P Andrzejka 5 S Agaty 6 N Doroty 7 P Remualda 8 W Jana z M. ☽ 9 S Apolonii 10 C Soblastyki 11 P Obj. N.M.P. 12 S Eulalii 13 N Starozapust. 14 P Walentego ☽ 15 W Faustyna 16 S Julianny 17 C Patrycjusza 18 P Symeona 19 S Konrada	1 W Albina 2 S Popielec ☉ 3 C Kunegundy 4 P Kazimierza 5 S Adrianna 6 N Wstępnia 7 P Tomasza 8 W Wincentego 9 S Franciszki ☽ 10 C 40 Męczennik 11 P Konstancyjna 12 S Grzegorza 13 N Sucha 14 P Matyldy 15 W Klem., Izabelli 16 S Abrahamia ☽ 17 C Gertrudy 18 P Ceryla 19 S Józefa Obl.	1 P Teodory 2 S Franc. J. P. 3 N Czarna 4 P Izydora 5 W Wincentego 6 S Celestyna 7 C Epifanusza ☽ 8 P Dionizego 9 S Marii Kleof. 10 N Palmowa 11 P Leona W. 12 W Juljusza 13 S Hermenegildy 14 C W. Czwartek 15 P W. Piątek 16 S W. Sobota	1 N Filipa i Jak. 2 P Zygmunt 3 W Roc. Konst. 4 S Floriana 5 C Plusa 6 P Jana w Ol. ☽ 7 S Domicele 8 N Stanisława b. 9 P Grzegorza 10 W Izydora 11 S Mamerta 12 C Pankracego 13 P Serwacego 14 S Bonifacego ☽ 15 N Zofii 16 P Jana Nep. 17 W Paschalisa 18 S Feliksa 19 C Piotra 20 P Bernardyna 21 S Wiktora	1 S Jakuba 2 C Marcelina 3 P Erazma 4 S Franciszka 5 N Zeal. D. św. ☽ 6 P Ział. Świąt. 7 W Roberta 8 S Medarda 9 C Felcjana 10 P Bogumila 11 S Barnaby 12 N Św. Trójcy 13 P Anton. P. ☽ 14 W Bazylego 15 S Wita, Mod 16 C Boże Ciało 17 P Innocentego 18 S Marka 19 N Naw. Ser. Jez. 20 P Sylwestrusza 21 W Alojzego ☽ 22 S Paulina 23 C Agryppa 24 P Nar. J. Chra. 25 S Prospera 26 N Jana i Pawła 27 P Władysł. 28 W Leona 29 S Piotra i Pawła 30 C Lucyny
1 S Nowy Rok ☉ 2 N Makarego 3 P Daniela 4 W Tytusa 5 S Telesfora 6 C Trzech Króli 7 P Lucjana 8 S Seweryna 9 N Juliana 10 P Agatona 11 W Honoraty 12 S Arkadiusza 13 C Weroniki 14 P Hilarego 15 S Pawła I p.	1 W Ignac., Bryg. 2 S Ocz. N. M. P. 3 C Błażeja 4 P Andrzejka 5 S Agaty 6 N Doroty 7 P Remualda 8 W Jana z M. ☽ 9 S Apolonii 10 C Soblastyki 11 P Obj. N.M.P. 12 S Eulalii 13 N Starozapust. 14 P Walentego ☽ 15 W Faustyna 16 S Julianny 17 C Patrycjusza 18 P Symeona 19 S Konrada	1 W Albina 2 S Popielec ☉ 3 C Kunegundy 4 P Kazimierza 5 S Adrianna 6 N Wstępnia 7 P Tomasza 8 W Wincentego 9 S Franciszki ☽ 10 C 40 Męczennik 11 P Konstancyjna 12 S Grzegorza 13 N Sucha 14 P Matyldy 15 W Klem., Izabelli 16 S Abrahamia ☽ 17 C Gertrudy 18 P Ceryla 19 S Józefa Obl.	1 P Teodory 2 S Franc. J. P. 3 N Czarna 4 P Izydora 5 W Wincentego 6 S Celestyna 7 C Epifanusza ☽ 8 P Dionizego 9 S Marii Kleof. 10 N Palmowa 11 P Leona W. 12 W Juljusza 13 S Hermenegildy 14 C W. Czwartek 15 P W. Piątek 16 S W. Sobota	1 N Filipa i Jak. 2 P Zygmunt 3 W Roc. Konst. 4 S Floriana 5 C Plusa 6 P Jana w Ol. ☽ 7 S Domicele 8 N Stanisława b. 9 P Grzegorza 10 W Izydora 11 S Mamerta 12 C Pankracego 13 P Serwacego 14 S Bonifacego ☽ 15 N Zofii 16 P Jana Nep. 17 W Paschalisa 18 S Feliksa 19 C Piotra 20 P Bernardyna 21 S Wiktora	1 S Jakuba 2 C Marcelina 3 P Erazma 4 S Franciszka 5 N Zeal. D. św. ☽ 6 P Ział. Świąt. 7 W Roberta 8 S Medarda 9 C Felcjana 10 P Bogumila 11 S Barnaby 12 N Św. Trójcy 13 P Anton. P. ☽ 14 W Bazylego 15 S Wita, Mod 16 C Boże Ciało 17 P Innocentego 18 S Marka 19 N Naw. Ser. Jez. 20 P Sylwestrusza 21 W Alojzego ☽ 22 S Paulina 23 C Agryppa 24 P Nar. J. Chra. 25 S Prospera 26 N Jana i Pawła 27 P Władysł. 28 W Leona 29 S Piotra i Pawła 30 C Lucyny
1 S Nowy Rok ☉ 2 N Makarego 3 P Daniela 4 W Tytusa 5 S Telesfora 6 C Trzech Króli 7 P Lucjana 8 S Seweryna 9 N Juliana 10 P Agatona 11 W Honoraty 12 S Arkadiusza 13 C Weroniki 14 P Hilarego 15 S Pawła I p.	1 W Ignac., Bryg. 2 S Ocz. N. M. P. 3 C Błażeja 4 P Andrzejka 5 S Agaty 6 N Doroty 7 P Remualda 8 W Jana z M. ☽ 9 S Apolonii 10 C Soblastyki 11 P Obj. N.M.P. 12 S Eulalii 13 N Starozapust. 14 P Walentego ☽ 15 W Faustyna 16 S Julianny 17 C Patrycjusza 18 P Symeona 19 S Konrada	1 W Albina 2 S Popielec ☉ 3 C Kunegundy 4 P Kazimierza 5 S Adrianna 6 N Wstępnia 7 P Tomasza 8 W Wincentego 9 S Franciszki ☽ 10 C 40 Męczennik 11 P Konstancyjna 12 S Grzegorza 13 N Sucha 14 P Matyldy 15 W Klem., Izabelli 16 S Abrahamia ☽ 17 C Gertrudy 18 P Ceryla 19 S Józefa Obl.	1 P Teodory 2 S Franc. J. P. 3 N Czarna 4 P Izydora 5 W Wincentego 6 S Celestyna 7 C Epifanusza ☽ 8 P Dionizego 9 S Marii Kleof. 10 N Palmowa 11 P Leona W. 12 W Juljusza 13 S Hermenegildy 14 C W. Czwartek 15 P W. Piątek 16 S W. Sobota	1 N Filipa i Jak. 2 P Zygmunt 3 W Roc. Konst. 4 S Floriana 5 C Plusa 6 P Jana w Ol. ☽ 7 S Domicele 8 N Stanisława b. 9 P Grzegorza 10 W Izydora 11 S Mamerta 12 C Pankracego 13 P Serwacego 14 S Bonifacego ☽ 15 N Zofii 16 P Jana Nep. 17 W Paschalisa 18 S Feliksa 19 C Piotra 20 P Bernardyna 21 S Wiktora	1 S Jakuba 2 C Marcelina 3 P Erazma 4 S Franciszka 5 N Zeal. D. św. ☽ 6 P Ział. Świąt. 7 W Roberta 8 S Medarda 9 C Felcjana 10 P Bogumila 11 S Barnaby 12 N Św. Trójcy 13 P Anton. P. ☽ 14 W Bazylego 15 S Wita, Mod 16 C Boże Ciało 17 P Innocentego 18 S Marka 19 N Naw. Ser. Jez. 20 P Sylwestrusza 21 W Alojzego ☽ 22 S Paulina 23 C Agryppa 24 P Nar. J. Chra. 25 S Prospera 26 N Jana i Pawła 27 P Władysł. 28 W Leona 29 S Piotra i Pawła 30 C Lucyny

LIPIEC	SIERPIEŃ	WRZESIEŃ	PAŹDZIERNIK	LISTOPAD	GRUDZIEŃ
1 P N.Kwi.J.Chr. 2 S Naw. N.M.P.	1 P Piotra w ok. 2 W N.M.P. Aniel. 3 S Szczepana ☽ 4 C Dominika 5 P N.M.P. Snież. 6 S Przemien. P.	1 C Bron. Idz. ☽ 2 P Stefana 3 S Szymona Sl.	1 S Jana z D. ☽ 2 N Aniołów Str. 3 P NMP Różańc. 4 W Franciszka 5 S Placyda 6 C Brunona 7 P Marka 8 S Piotra	1 W Wasył. Święt. 2 Ś Dzień Zadusz. 3 C Huberta 4 P Karola Bor. 5 S Zachar. Elzb.	1 C Eligiusza 2 P Pauliny m. 3 S Franc. Ka. 4 N 2Ad.Barbary 5 P Juliusza 6 W Mikołaja 7 S Ambroz. ☽ 8 C Niep.P.NMP. 9 P Walerii 10 S NMP Loret.
3 N Anatola 4 P Teodora 5 W Antoniego 6 S Łucji 7 C Cyryla i Met. 8 P Elżbiety 9 S Weroniki	7 N Kajstana 8 P Emiliana 9 W Romana 10 Ś Wawrzyńca 11 C Zuzanny ☽ 12 P Klary 13 S Hipolita	4 N Rozalii 5 P Wawrzyńca 6 W Zachariasza 7 Ś Melch.,Regin. 8 C Narodz. NMP 9 P Piotra Kl. ☽ 10 S Mikołaja	9 N Dionizego ☽ 10 P Franc. Borg. 11 W Maciera. NMP 12 Ś Serafina 13 C Edwarda Kr. 14 P Kalikata 15 S Teresy, Jadw.	6 N Fel., Leonar. 7 P Antoniego ☽ 8 W Sewera 9 Ś Teodora 10 C Andrzeja 11 P Św. Niepodi. 12 S 5 Pust. w Pol.	11 N 3 Ad. Damaz. 12 P Aleksandra 13 W Łucji 14 Ś Izydora ☽ 15 C Waleriana 16 P Euzebiusza 17 S Łazarza
10 N 7 Braci Męcz. 11 P Pelagii 12 W Jana Gw. ☽ 13 Ś Mągorzaty 14 C Bonawentury 15 P Henryka 16 S M.P. Szkapl.	14 N Euzebiusza 15 P Wnieb.N.M.P. 16 W Joachima 17 Ś Jaoka 18 C Heleny oes. ☽ 19 P Mariana 20 S Bernarda	11 N Piotra i Jaoka 12 P Imienia NMP 13 W Eugeni 14 Ś Pod.ś.Krzyża 15 C M.B. Bolesnej 16 P Euzebii 17 S St.ś.Frano. ☽	16 M Gerarda ☽ 17 P Mągorzaty 18 W Łukasza 19 S Piotra. 20 C Jana, Ireny 21 P Ursuli 22 S Korduli	13 N Stanisł. Kost. 14 P Józefata ☽ 15 W Gertrudy 16 Ś M.B. Ostrob. 17 C Grzegorza 18 P Romana 19 S Elżbiety	18 N 4Ad.Wiktora 19 P Urbana 20 W Teofila 21 Ś Tomasa ☽ 22 C Zenona 23 P Wiktoria 24 S Wig.Ad.i.Ewy
17 N Aleksego 18 P Szymona 19 W Wincentego 20 Ś Czesława ☽ 21 C Praksedy 22 P Marii Magd. 23 S Apolinarego	21 N Joanny 22 P Tymoteusza 23 W Filipa 24 Ś Bartłomieja ☽ 25 C Ludwika 26 P M.B. Czeł. 27 S Józefa Kal.	23 N Seweryna ☽ 24 P Rafała Arch. 25 W Kryspina 26 Ś Ewaryta 27 C Sabiny 28 P Szymona 29 S Teodora	23 N Seweryna ☽ 24 P Rafała Arch. 25 W Kryspina 26 Ś Ewaryta 27 C Sabiny 28 P Szymona 29 S Teodora	20 N Feliksa 21 P Ofiar. N.M.P. 22 S Czemli ☽ 23 S Klemensa 24 C Jana od Krz. 25 P Katarzyny 26 S Sylwestra op.	25 N Nar. Chr. P. 26 P Szczepana 27 W Jana ap. ew. 28 S Młodzianków 29 C Tomasa ☽ 30 P Eugeniusza 31 S Sylwestra
24 N Kunegundy 25 P Jakuba 26 W Anny Matki 27 Ś Natalli 28 C Inocentiego 29 P Marty 30 S Julity	28 N Augustyna 29 P Ś.ś. J. Chrze. 30 W Róży Lim. 31 S Rajmunda	25 N Ladysława 26 P Cypriana 27 W Kośmy i Dam. 28 S Wacława 29 C Michała Arch. 30 P Hieronima	30 N Marsalego 31 P Antoniy ☽		

STYCZEŃ

1 Sobota		17 Poniedz.	
2 Niedz.		18 Wtorek	
3 Poniedz.		19 Środa	
4 Wtorek		20 Czwartek	
5 Środa		21 Piątek	
6 Czwart.		22 Sobota	
7 Piątek		23 Niedz.	
8 Sobota		24 Poniedz.	
9 Niedz.		25 Wtorek	
10 Poniedz.		26 Środa	
11 Wtorek		27 Czwartek	
12 Środa		28 Piątek	
13 Czwartek		29 Sobota	
14 Piątek		30 Niedz.	
15 Sobota		31 Poniedz.	
16 Niedz.			

KALENDARZE — WIECZNE PIÓRA — PAPERIEF
 poleca F-ma EDWARD ZIMNY, Świętokrzyska 9, tel. 6-81-64

Wynagrodzenie		Potrac. Zrzeszenia i Spółdz.	
zł gr		zł gr	
UPOSAŻENIE	Zasadnicze	S K L A D K I	Składka członk.
	Dod. za wysł. lat		Biblioteka
	„ lokalny		Komisja Sport.
	„ funkcyjny		„ Akcji Społ.
	„ wyrównawczy.		Fundusz pośm.
„ rodzinny	L. O. P. P.		
_____	L. M. i K.		
Razem: _____	F. O. M.		
POTRACENIA	Podatek dochod.		P. C. K.
	„ specjalny		Związek Strzel.
	Ubezp. społeczne:	F. O. N.	
	na wypad. choroby.	_____	
	emer. i braku pracy.	_____	
	Fundusz pracy	_____	
	„ leczniczy	Węgiel	
	„ emeryt.	Kredyt towarowy	
	„ zwrotny	Komisja widowisk.	
	Różnica awansu	„ żywność.	
ZADŁUŻENIE	_____	„ turystyczn.	
	Zaliczki	_____	
	_____	Razem: _____	
	Różne	Spółdzielnia.	
Razem: _____	_____		
Otrzymałem	Ogółem potrac.: _____		
Do zapłacenia zł gr	Do odebrania zł gr		
_____	_____		
_____	_____		
_____	_____		

L U T Y

1 Wtorek		17 Czwartek	
2 Środa		18 Piątek	
3 Czwartek		19 Sobota	
4 Piątek		20 Niedz.	
5 Sobota		21 Poniedz.	
6 Niedz.		22 Wtorek	
7 Poniedz.		25 Środa	
8 Wtorek		24 Czwartek	
9 Środa		25 Piątek	
10 Czwartek		26 Sobota	
11 Piątek		27 Niedz.	
12 Sobota		28 Poniedz.	
13 Niedz.			
14 Poniedz.			
15 Wtorek			
16 Środa			

MATERIAŁY PIŚM. BIUROWE, SZKOLNE, OŁÓWKI AUTOM.
poleca F-ma EDWARD ZIMNY, Ś-to Krzyska 9, tel. 6-81-64

Wynagrodzenie		Potrac. Zrzeszenia i Spółdz.	
	zł gr		zł gr
UPOSAŻENIE	Zasadnicze	Składka członk.	
	Dod. za wysł. lat	Biblioteka	
	„ lokalny	Komisja Sport.	
	„ funkcyjny	„ Akcji Społ.	
	„ wyrównawczy.	Fundusz pośn.	
	„ rodzinny.	L. O. P. P.	
		L. M. i K.	
	R a z e m:	F. O. M.	
		P. C. K.	
		Związek Strzel.	
		F. O. N.	
POTRACENIA	Podatek dochod.	ZADLUŻENIE	Węgiel
	„ specjalny		Kredyt towarowy
	Ubezp. społeczne:		Komisja widowisk.
	na wypad. choroby.		„ żywność.
	emer. i braku pracy.		„ turystyczn.
	Fundusz pracy		
	„ leczniczy		
	„ emeryt.		
	„ zwrotny		
	Różnica awansu		
		R a z e m:	
Zaliczki		Spółdzielnia.	
Różne		Ogółem potrac.:	
	R a z e m:		
Otrzymałem			
Do zapłacenia zł gr		Do odebrania zł gr	

MARZEC

1 Wtorek		17 Czwartek	
2 Środa		18 Piątek	
3 Czwartek		19 Sobota	
4 Piątek		20 Niedz.	
5 Sobota		21 Poniedz.	
6 Niedz.		22 Wtorek	
7 Poniedz.		23 Środa	
8 Wtorek		24 Czwartek	
9 Środa		25 Piątek	
10 Czwartek		26 Sobota	
11 Piątek		27 Niedz.	
12 Sobota		28 Poniedz.	
13 Niedz.		29 Wtorek	
14 Poniedz.		30 Środa	
15 Wtorek		31 Czwartek	
16 Środa			

EDWARDOWI I JÓZEFOWI—WIECZNE PIÓRA—BILETY WIZYT.
poleca F-ma EDWARD ZIMNY, Ś-to Krzyska 9, tel. 6-81-64

Wynagrodzenie		Potrąc. Zrzeszenia i Spółdz.	
	zt gr		zt gr
UPOSAŻENIE	Zasadnicze	S K Ł A D K I	Składka członk.
	Dod. za wysł. lat		Biblioteka
	„ lokalny		Komisja Sport.
	„ funkcyjny		„ Akeji Społ.
	„ wyrównawczy.		Fundusz pośm.
„ rodzinny.	L. O. P. P.		
_____	L. M. i K.		
R a z e m: _____	F. O. M.		
POTRACENIA	Podatek dochod.		P. C. K.
	„ specjalny		Związek Strzel.
	Ubezp. społeczne:	F. O. N.	
	na wypad. choroby.	_____	
	emer. i braku pracy.	_____	
	Fundusz pracy	Z A D L U Ż E N I E	Węgiel
	„ leczniczy		Kredyt towarowy
	„ emeryt.		Komisja widowisk.
	„ zwrotny		„ żywność.
	Różnica awansu		„ turystyczn.

Zaliczki			

Różne			
R a z e m: _____			
Otrzymałem			
Do zapłacenia zt gr	Do odebrania zt gr		
_____	_____		
_____	_____		
_____	_____		

KWIECIEŃ

1 Piątek		17 Niedz.	
2 Sobota		18 Poniedz.	
3 Niedz.		19 Włorek	
4 Poniedz.		20 Środa	
5 Włorek		21 Czwartek	
6 Środa		22 Piątek	
7 Czwartek		23 Sobota	
8 Piątek		24 Niedz.	
9 Sobota		25 Poniedz.	
10 Niedz.		26 Włorek	
11 Poniedz.		27 Środa	
12 Włorek		28 Czwartek	
13 Środa		29 Piątek	
14 Czwartek		30 Sobota	
15 Piątek			
16 Sobota			

KARTKI ŚWIĄTECZNE — PAPERIE I GALANTERIE
 poleca F-ma EDWARD ZIMNY, S-to Krzyska 9 tel. 6-81-64

M A J

1 Niedz.	17 Wtorek
2 Poniedz.	18 Środa
3 Wtorek	19 Czwartek
4 Środa	20 Piątek
5 Czwartek	21 Sobota
6 Piątek	22 Niedz.
7 Sobota	23 Poniedz.
8 Niedz.	24 Wtorek
9 Poniedz.	25 Środa
10 Wtorek	26 Czwart.
11 Środa	27 Piątek
12 Czwartek	28 Sobota
13 Piątek	29 Niedz.
14 Sobota	30 Poniedz.
15 Niedz.	31 Wtorek
16 Poniedz.	

„MONT BLANC“ WIECZNE PIÓRA I OŁÓWKI AUTOMATYCZNE
poleca F-ma EDWARD ZIMNY, Ś-to Krzyska 9, tel. 6-81-64

Wynagrodzenie		Potrąc. Zrzeszenia i Spółdz.	
	zł gr		zł gr
UPOSAŻENIE	Zasadnicze	SKŁADKI	Składka członk.
	Dod. za wysł. lat		Biblioteka
	„ lokalny		Komisja Sport.
	„ funkcyjny		„ Akcji Społ.
	„ wyrównawczy.		Fundusz pośm.
	„ rodzinny.		L. O. P. P.
.....	L. M. i K.		
Razem:	F. O. M.		
POTRACENIA	Podatek dochod.		P. C. K.
	„ specjalny		Związek Strzel.
	Ubezp. społeczne:	F. O. N.	
	na wypad. choroby.	
	emer. i braku pracy.	
	Fundusz pracy	ZADŁUŻENIE	Węgiel
	„ leczniczy		Kredyt towarowy
	„ emeryt.		Komisja widowisk.
	„ zwrotny		„ żywność.
	Różnica awansu		„ turystyczn.
.....		
Zaliczki	Razem:		
.....	Spółdzielnia.		
Różne		
Razem:	Ogółem potrąc.:		
Otrzymałem			
Do zapłacenia zł gr	Do odebrania zł gr		
.....		
.....		
.....		

CZERWIEC

1 Środa		17 Piątek	
2 Czwartek		18 Sobota	
3 Piątek		19 Niedz.	
4 Sobota		20 Poniedz.	
5 Niedz		21 Wtorek	
6 Poniedz		22 Środa	
7 Wtorek		23 Czwartek	
8 Środa		24 Piątek	
9 Czwartek		25 Sobota	
10 Piątek		26 Niedz	
11 Sobota		27 Poniedz.	
12 Niedz		28 Wtorek	
13 Poniedz.		29 Środa	
14 Wtorek		30 Czwartek	
15 Środa			
16 Czwart.			

ZA PILNĄ NAUKĘ DZIECIOM — WIECZNE PIÓRO — ALBUM
poleca F-ma EDWARD ZIMNY, Ś-to Krzyska 9, tel. 6-81-64

L I P I E C

1 Piątek		17 Niedz.	
2 Sobota		18 Poniedz.	
3 Niedz.		19 Wtorek	
4 Poniedz.		20 Środa	
5 Wtorek		21 Czwartek	
6 Środa		22 Piątek	
7 Czwartek		23 Sobota	
8 Piątek		24 Niedz.	
9 Sobota		25 Poniedz.	
10 Niedz.		26 Wtorek	
11 Poniedz.		27 Środa	
12 Wtorek		28 Czwartek	
13 Środa		29 Piątek	
14 Czwartek		30 Sobota	
15 Piątek		31 Niedz.	
16 Sobota			

NA LETNISKO PAPETERIĘ, ALBUMY, WIECZNE PIÓRO
poleca F-ma EDWARD ZIMNY, Ś-to Krzyska 9, tel. 6-81-64

Wynagrodzenie		Potrac. Zrzeszenia i Spóldz.		
	zł gr		zł gr	
UPOSAŻENIE	Zasadnicze	S K Ł A D K I	Składka członk.	
	Dod. za wysł. lat		Biblioteka	
	„ lokalny		Komisja Sport.	
	„ funkcyjny		„ Akcji Społ.	
	„ wyrównawczy.		Fundusz pośm.	
	„ rodzinny.		L. O. P. P.	
R a z e m: _____			L. M. i K.	F. O. M.
P O T R A C E N I A	Podatek dochod.		P. C. K.	Związek Strzel.
	„ specjalny		F. O. N.	_____
	Ubezp. społeczne:		_____	_____
	na wypad. choroby.	_____	_____	
	emer. i braku pracy.	_____	_____	
	Fundusz pracy	Z A D Ł U Ż E N I E	Węgiel	
	„ leczniczy		Kredyt towarowy	
	„ emeryt.		Komisja widowisk.	
	„ zwrotny		„ żywność.	
	Różnica awansu		„ turystyczn.	
Zaliczki	R a z e m: _____			
Różne	Spółdzielnia.			
R a z e m: _____		Ogółem potrac.: _____		
Otrzymałem				
Do zapłacenia zł gr	Do odebrania zł gr			
_____	_____			
_____	_____			
_____	_____			

SIERPIEŃ

1 Poniedz		17 Środa	
2 Wtorek		18 Czwartek	
3 Środa		19 Piątek	
4 Czwartek		20 Sobota	
5 Piątek		21 Niedz.	
6 Sobota		22 Poniedz.	
7 Niedz.		23 Wtorek	
8 Poniedz.		24 Środa	
9 Wtorek		25 Czwartek	
10 Środa		26 Piątek	
11 Czwartek		27 Sobota	
12 Piątek		28 Niedz.	
13 Sobota		29 Poniedz.	
14 Niedz.		30 Wtorek	
15 Poniedz.		31 Środa	
16 Wtorek			

BILETY WIZYTOWE — KOPERTY — WSZELKIE DRUKI
poleca F-ma EDWARD ZIMNY, Ś-to Krzyska 9, tel. 6-81-64

Wynagrodzenie		Potrąc. Zrzeszenia i Spółdz.	
	zł gr		zł gr
UPOSAŻENIE	Zasadnicze	SKŁADKI	Składka członk.
	Dod. za wysł. lat		Biblioteka
	„ lokalny		Komisja Sport.
	„ funkcyjny		„ Akcji Społ.
	„ wyrównawczy.		Fundusz pośm.
„ rodzinny.	L. O. P. P.		
_____	L. M. i K.		
R a z e m:	F. O. M.		
_____	P. C. K.		
Podatek dochod.	Związek Strzel.		
„ specjalny	F. O. N.		
Ubezp. społeczne:	_____		
na wypad. choroby.	_____		
emer. i braku pracy.	_____		
Fundusz pracy	ZADLUŻENIE	Węgiel	
„ leczniczy		Kredyt towarowy	
„ emeryt.		Komisja widowisk.	
„ zwrotny		„ żywność.	
Różnica awansu		„ turystyczn.	
_____	_____		
Zaliczki	_____		
_____	R a z e m:		
Różne	Spółdzielnia.		
_____	_____		
R a z e m:	Ogółem potrąc.:		
_____	_____		
Otrzymałem	_____		
Do zapłacenia zł gr	Do odebrania zł gr		
_____	_____		
_____	_____		
_____	_____		

WRZESIEŃ

1 Czwartek		17 Sobota	
2 Piątek		18 Niedz.	
3 Sobota		19 Poniedz.	
4 Niedz.		20 Wtorek	
5 Poniedz.		21 Środa	
6 Wtorek		22 Czwartek	
7 Środa		23 Piątek	
8 Czwartek		24 Sobota	
9 Piątek		25 Niedz.	
10 Sobota		26 Poniedz.	
11 Niedz.		27 Wtorek	
12 Poniedz.		28 Środa	
13 Wtorek		29 Czwartek	
14 Środa		30 Piątek	
15 Czwartek			
16 Piątek			

ZESZYTY BRULIONY — ALBUMY — WIECZNE PIÓRA
 poleca F-ma EDWARD ZIMNY, Ś-to Krzyska 9, tel. 6-81-64

Wynagrodzenie		Potrąc. Zrzeszenia i Spółdz.	
	zł gr		zł gr
UPOSAZENIE	Zasadnicze	SKŁADKI	Składka członk.
	Dod. za wysł. lat		Biblioteka
	„ lokalny		Komisja Sport.
	„ funkcyjny		„ Akcji Społ.
	„ wyrównawczy.		Fundusz pośm.
	„ rodzinny.		L. O. P. P.
			L. M. i K.
R a z e m:			F. O. M.
			P. C. K.
			Związek Strzel.
		F. O. N.	
		
		
POTRACENIA	Podatek dochod.	ZADŁUŻENIE	Węgiel
	„ specjalny		Kredyt towarowy
	Ubezp. społeczne:		Komisja widowisk.
	na wypad. choroby.		„ żywność.
	emer. i braku pracy.		„ turystyczn.
	Fundusz pracy		
	„ leczniczy		
	„ emeryt.		
	„ zwrotny		
	Różnica awansu		
		R a z e m:	
Zaliczki		Spółdzielnia.	
		
Różne		Ogółem potrąc.:	
R a z e m:			
Otrzymałem			
Do zapłacenia zł gr		Do odebrania zł gr	
.....		
.....		
.....		

PAŹDZIERNIK

1 Sobota		17 Poniedz.	
2 Niedz.		18 Wtorek	
3 Poniedz.		19 Środa	
4 Wtorek		20 Czwartek	
5 Środa		21 Piątek	
6 Czwartek		22 Sobota	
7 Piątek		23 Niedz.	
8 Sobota		24 Poniedz.	
9 Niedz.		25 Wtorek	
10 Poniedz.		26 Środa	
11 Wtorek		27 Czwartek	
12 Środa		28 Piątek	
13 Czwartek		29 Sobota	
14 Piątek		30 Niedz.	
15 Sobota		31 Poniedz.	
16 Niedz.			

DOSTAWY MATERIAŁÓW PIŚM. — PAPIERY — DRUKI — TANIO
 poleca F-ma EDWARD ZIMNY, Ś-to Krzyska 9, tel. 6-81-64

Wynagrodzenie		Potrac. Zrzeszenia i Spółd.		
	zł gr		zł gr	
UPOSAŻENIE	Zasadnicze	SKŁADKI	Składka członk.	
	Dod. za wysł. lat		Biblioteka	
	„ lokalny		Komisja Sport.	
	„ funkcyjny		„ Akeji Społ.	
	„ wyrównawczy		Fundusz pośm.	
	„ rodzinny		L. O. P. P.	
_____	L. M. i K.			
Razem: _____	F. O. M.			
POTRACENIA	Podatek dochod.		P. C. K.	Związek Strzel.
	„ specjalny		F. O. N.	_____
	Ubezp. społeczne:	_____	_____	
	na wypad. choroby.	_____	_____	
	emer. i braku pracy.	_____	_____	
	Fundusz pracy	_____	_____	
	„ leczniczy	_____	_____	
	„ emeryt.	_____	_____	
	„ zwrotny	_____	_____	
	Różnica awansu	_____	_____	
Zaliczki	_____	_____		
_____	_____	_____	_____	
Różne	_____	_____	_____	
Razem: _____	_____	_____	_____	
Otrzymałem	_____	_____	_____	
Do zapłacenia zł gr	Do odebrania zł gr	_____	_____	
_____	_____	_____	_____	
_____	_____	_____	_____	
_____	_____	_____	_____	

LISTOPAD

1 Wtorek		17 Czwartek	
2 Środa		18 Piątek	
3 Czwartek		19 Sobota	
4 Piątek		20 Niedz.	
5 Sobota		21 Poniedz.	
6 Niedz.		22 Wtorek	
7 Poniedz.		23 Środa	
8 Wtorek		24 Czwartek	
9 Środa		25 Piątek	
10 Czwartek		26 Sobota	
11 Piątek		27 Niedz.	
12 Sobota		28 Poniedz.	
13 Niedz.		29 Wtorek	
14 Poniedz.		30 Środa	
15 Wtorek			
16 Środa			

DOSTAWY MATERIAŁÓW PISM. — PAPIERY — DRUKI — TANIO
 poleca F-ma EDWARD ZIMNY, Ś-to Krzyska 9, tel. 6-81-64

Wynagrodzenie		Potrac. Zrzeszenia i Spółdz.	
	zł gr		zł gr
UPOSAŻENIE	Zasadnicze	SKŁADKI	Składka członk.
	Dod. za wysł. lat		Biblioteka
	„ lokalny		Komisja Sport.
	„ funkcyjny		„ Akcji Społ.
	„ wyrównawczy		Fundusz pośm.
	„ rodzinny		L. O. P. P.
Razem:			L. M. i K.
POTRACENIA	Podatek dochod.		F. O. M.
	„ specjalny		P. C. K.
	Ubezp. społeczne:		Związek Strzel.
	na wypad. choroby.	F. O. N.	
	emer. i braku pracy.	
	Fundusz pracy	
	„ leczniczy	
	„ emeryt.	
	„ zwrotny	
	Różnica awansu	
Zaliczki	ZADŁUŻENIE	Węgiel	
.....		Kredyt towarowy	
.....		Komisja widowisk.	
Różne	„ żywność.		
Razem:		„ turystyczn.	
Otrzymałem	Razem:		
		Spółdzielnia.	
		
		Ogółem potrac.:	
Do zapłacenia zł gr	Do odebrania zł gr		
.....		
.....		
.....		

GRUDZIEŃ

1 Czwartek		17 Sobota	
2 Piątek		18 Niedz.	
3 Sobota		19 Poniedz.	
4 Niedz.		20 Wtorek	
5 Poniedz.		21 Środa	
6 Wtorek		22 Czwartek	
7 Środa		23 Piątek	
8 Czwart.		24 Sobota	
9 Piątek		25 Niedz.	
10 Sobota		26 Poniedz.	
11 Niedz.		27 Wtorek	
12 Poniedz.		28 Środa	
13 Wtorek		29 Czwartek	
14 Środa		30 Piątek	
15 Czwartek		31 Sobota	
16 Piątek			

KSIEGI BUCHALTERYJNE I WSZELKIE PAPIERY TANIO
poleca F-ma EDWARD ZIMNY, Ś-to Krzyska 9, tel. 6-81-64

TARYFA POCZTOWA

LISTY WAGI DO 2000 G.

Miejscowe		Zamiejscowe
15 gr.	do 20 g.	25 gr.
30 gr.	ponad 20 g. " 250 g.	50 gr.
40 gr.	" 250 g. " 500 g.	75 gr.
55 gr.	" 500 g. " 1000 g.	100 gr.
75 gr.	" 1000 g. " 2000 g.	175 gr.

KARTKI POCZTOWE

Miejscowe		Zamiejscowe
10 gr.	pojedyncze	15 gr.
20 gr.	z opłaconą odpowiedzią	30 gr.

OPLATY DODATKOWE

za polecenie przesyłki listowej	30 gr.
" pośpieszne doręczenie (express)	50 gr.
" przesyłki listowe adresowane "poste restante"	10 gr.

LISTY WARTOŚCIOWE WAGI DO 2000 G.

Oplata składa się z:	a) opłaty za list odpowiedniej wagi	30 gr.
	b) opłaty za polecenie	
	c) opłaty asekuracyjnej za każde 100 zł podanej wartości lub ich część przy: nadananiu listu w stanie zamkniętym	10 gr.
	" " " otwartym	30 gr.

PRZESYLANE POCZTĄ LOTNICZĄ PRZESYŁKI LISTOWE:

Oplaty dodatkowe za przewóz lotniczy przesyłek listowych i listów wartościowych	}	do 20 g.	5 gr.
		ponad 20 g. — 100 g.	10 gr.
		" 100 g. — 250 g.	20 gr.
		" 250 g. — 500 g.	30 gr.
		" 500 g. — 1000 g.	60 gr.
		i za każde dalsze 500 g.	30 gr.

KARTY POCZTOWE

Oplata dodatkowa	pojedynczej	5 gr.
za przewóz lotniczy kartki pocztowej z opłaconą odpowiedzią		5 gr.

TELEGRAMY

(zwykle)

Miejscowe	opłata zasadnicza	Zamiejscowe
za 1 wyraz		za 1 wyraz
5 gr.	25 gr.	15 gr.

P I L N E

10 gr.	25 gr.	30 gr.
--------	--------	--------

PRZEKAZY POCZTOWE DO 3000 ZŁ.

	do 20 zł	20 gr.
ponad 20 zł	do 50 zł	40 gr.
" 50 zł	" 100 zł	60 gr.
" 100 zł	" 500 zł	100 gr.
" 500 zł	" 1000 zł	150 gr.
" 1000 zł	" 2000 zł	200 gr.
" 2000 zł	" 3000 zł	300 gr.

M I A R Y I W A G I

MIARY DŁUGOŚCI

a) *Metryczne:*

Kilometr (km) = 1.000 m
Metr (m) = 10 dm = 100 cm =
1.000 mm
Decymetr (dm) = 0,1 m
Centymetr (cm) = 0,01 m
Milimetr (mm) = 0,001 m

b) *Niemetryczne:*

Sażen polski = 3 łokcie =
6 stóp = 1,7 m
Mila polska = 8,534 m
Sażen rosyjski = 3 arszyny =
2,1 m
Wiorsta = 500 sażni =
1.066,8 m
Mila angielska = 1.760 yar-
dów = 1.609 m
Yard = 3 stopy ang. = 36 ca-
li = 91,4 cm
Inch (cal) = 2,5 cm
Mila morska = 1 852 m

MIARY POWIERZCHNI

a) *Metryczne:*

Kilometr kw. (km²) = 1.000.000
m²
Metr kwadrat. (m²) = 100 dm² =
10.000 cm² 1.000.000 mm²
Decymetr kw. (dm²) = 0,01 m²
Centymetr kw. (cm²) = 0,0001 m²
Milimetr kw. (mm²) = 0,000,001
m²
Ar (a) = 100 m²
Hektar (ha) = 100 a = 10.000 m²

b) *Niemetryczne:*

Mórg polski = 55,9 a
Dziesięcina = 100,25 a
Włoka (30 morg.) = 16 ha 79,6 a
Mórg pruski = 25,5 a
Mórg austriacki = 57,5 a
Akr angielski = 10,5 a
Angielska mila² = 2,5 km²
Angielska stopa² = 0,09 m²

MIARY OBJĘTOŚCI

a) *Metryczne:*

Metr sześć. (m³) = 1.000 dm³ =
1.000.000 cm³ =
1.000.000.000 m³
Decymetr sz. (dcm³) = 0,001 m³
Centymetr sz. (cm³) =
0,000,001 m³
Milimetr sz. (mm³) =
0,000,000,001 m³
Litr (l) = 1 dm³
Hektolitr (hl) = 100 l

b) *Nie metryczne:*

Angielski cal³ = 16,2 cm³
Yard³ = 0,7 m³
Gallon ang. = 4,5 l
Gallon ameryk. = 3,7 l
Korzec = 32 garnce = 128 l

W A G I

a) *Metryczne:*

Tonna (t) = 1.000 kg
Kwintal cz. centnar m² (q) =
100 kg
Kilogram (kg) = 100 dkg =
1.000 g
Dekagram (dkg) = 0,01 kg
Gram (g) = 0,001 kg
Decygram (dg) = 0,1 g
Centygram (cg) = 0,01 g
Miligram (mg) = 0,010 g
Karat = 2 dg

b) *Niemetryczne:*

Funt polski = 32 łuty =
405,5 g
Funt rosyjski = 409,5 g
Funt angielski = 16 uncyj =
453,5 g
Karat holenderski = 0,2 g

BANK

M I E S I Ę C Z N I K
POŚWIĘCONY BANKOWOŚCI
I ZAGADNIENIOM FINANSOWYM
WYDAWNICTWA ROK VI

ADRES REDAKCJI
I ADMINISTRACJI:

WARSZAWA
NOWY ŚWIAT 7 m. 39
KONTO P. K. O. 2.777

ZAWIERA:

artykuły, sprawozdania, kronikę,
przegląd bibliografii i prasy z za-
kresu pieniążnictwa i kredytu,
organizacji i techniki bankowej.

PODAJE:

systematyczny przegląd i oświe-
tlenie wszystkich wydarzeń i za-
gadnień, mających związek z
bankowością i rynkiem pienięż-
no-kapitałowym w Polsce i zagr.

P r e n u m e r a t a
roczna wynosi 18 zł.,
półroczna 9 zł. Numer
pojedynczy zł. 1,50. Dla
pracowników bankowych
prenumerata roczna 12 zł
półroczna 6 zł.

Obliczanie procentów od weksli.

Przy stałym dzielniku 360 oblicza się przypadające procenty za pożyczone pieniądze podług następującej tabeli:

Przy 6%	w stosunku	rocznym	360 : 6 = 60
" 8%	"	"	360 : 8 = 45
" 9%	"	"	360 : 9 = 40
" 10%	"	"	360 : 10 = 36
" 12%	"	"	360 : 12 = 30
" 15%	"	"	360 : 15 = 24
" 18%	"	"	360 : 18 = 20

Aby otrzymać liczby procentowe każdej sumy lub weksla, mnoży się sumę przypadającą oprocentowaniu przez otrzymaną liczbę dni, zaś otrzymane liczby procentowe dzieli się; (na przykład, przy stopie procentowej 6% w stosunku rocznym przez 60, przy 8% w stosunku rocznym przez 45 itd.), a wynik stanowi należność procentową.

Przykład: Chcąc obliczyć należność procentów przy 6% w stosunku rocznym, od 3 weksli wystawionych:

data wystaw. weksli	data płatn. weksli	ilość dni proc.	suma weksli		liczby procent.
			zł.	gr.	
15 I 26	15/II 26	30	100	—	3000
20 I „	10/IV „	50	100	—	5000
25/II „	30 VI „	125	200	—	25000
razem					33000

podzieliwszy 33,000 przez 60, przypada zł 5,50 procentów od powyższych 3 weksli.

Tym prostym sposobem każdy może obliczyć przypadające procenty od pożyczonych kapitałów.

TABELE

do obliczania $\frac{\%}{\%}$ od kapitału

Za rok czyli 365 dni		3%	3½%	4%	4½%	5%			
		Z ł o t e i g r o s z e							
Zł	1	—	3	—	4	—	5	—	5
"	2	—	6	—	7	—	8	—	10
"	3	—	9	—	11	—	12	—	15
"	4	—	12	—	14	—	16	—	20
"	5	—	15	—	18	—	20	—	25
"	6	—	18	—	21	—	24	—	30
"	7	—	21	—	25	—	28	—	35
"	8	—	24	—	28	—	32	—	40
"	9	—	27	—	32	—	36	—	45
"	10	—	30	—	35	—	40	—	50
"	20	—	60	—	70	—	80	—	90
"	30	—	90	1 05	1 20	1 35	1 50	1 65	1 80
"	40	1 20	1 40	1 60	1 80	2 00	2 20	2 40	2 60
"	50	1 50	1 75	2 00	2 25	2 50	2 75	3 00	3 25
"	60	1 80	2 10	2 40	2 70	3 00	3 30	3 60	3 90
"	70	2 10	2 45	2 80	3 15	3 50	3 85	4 20	4 55
"	80	2 40	2 80	3 20	3 60	4 00	4 40	4 80	5 20
"	90	2 70	3 15	3 60	4 05	4 50	4 95	5 40	5 85
"	100	3 00	3 50	4 00	4 50	5 00	5 50	6 00	6 50
"	200	6 00	7 00	8 00	9 00	10 00	11 00	12 00	13 00
"	300	9 00	10 50	12 00	13 50	15 00	16 50	18 00	19 50
"	400	12 00	14 00	16 00	18 00	20 00	22 00	24 00	26 00
"	500	15 00	17 50	20 00	22 50	25 00	27 50	30 00	32 50
"	1.000	30 00	35 00	40 00	45 00	50 00	55 00	60 00	65 00
"	2.000	60 00	70 00	80 00	90 00	100 00	110 00	120 00	130 00
"	3.000	90 00	105 00	120 00	135 00	150 00	165 00	180 00	195 00
"	4.000	120 00	140 00	160 00	180 00	200 00	220 00	240 00	260 00
"	5.000	150 00	175 00	200 00	225 00	250 00	275 00	300 00	325 00
"	10.000	300 00	350 00	400 00	450 00	500 00	550 00	600 00	650 00

Za miesiąc czyli 30 dni		3%	3 $\frac{1}{2}$ %	4%	4 $\frac{1}{2}$ %	5%		
		Z ł o t e i g r o s z e						
Zł	1	—	—	—	—	—	—	—
"	2 i 3	—	1	—	1	—	1	—
"	4	—	1	—	1	—	2	—
"	5	—	1	—	2	—	2	—
"	6	—	2	—	2	—	2	—
"	7	—	2	—	2	—	3	—
"	8	—	2	—	2	—	3	—
"	9	—	2	—	3	—	3	—
"	10	—	3	—	3	—	4	—
"	20	—	5	—	6	—	8	—
"	30	—	7	—	9	—	10	—
"	40	—	10	—	12	—	13	—
"	50	—	13	—	15	—	17	—
"	60	—	15	—	18	—	19	—
"	70	—	18	—	20	—	23	—
"	80	—	20	—	23	—	26	—
"	90	—	23	—	26	—	30	—
"	100	—	25	—	29	—	33	—
"	200	—	50	—	58	—	67	—
"	300	—	75	—	88	1	13	1
"	400	1	—	1	17	1	33	1
"	500	1	25	1	46	1	67	1
"	1.000	2	50	2	92	3	33	3
"	2.000	5	—	5	83	6	67	7
"	3.000	7	50	8	75	10	—	11
"	4.000	10	—	11	67	13	33	15
"	5.000	12	50	14	53	16	67	18
"	10.000	25	—	29	17	33	33	37

Za jeden dzień		3%	3 $\frac{1}{2}$ %	4%	4 $\frac{1}{2}$ %	5%		
		Z ł o t e i g r o s z e						
Zł	1 do 30	—	—	—	—	—	—	—
"	40	—	—	—	—	—	1	—
"	50	—	—	—	—	—	1	—
"	od 60—100	—	1	—	1	—	1	—
"	200	—	2	—	2	—	3	—
"	300	—	3	—	3	—	4	—
"	400	—	3	—	4	—	5	—
"	500	—	4	—	5	—	6	—
"	1.000	—	8	—	10	—	13	—
"	2.000	—	17	—	19	—	25	—
"	3.000	—	25	—	29	—	33	—
"	4.000	—	33	—	39	—	44	—
"	5.000	—	42	—	49	—	56	—
"	10.000	—	83	—	97	1	11	1

ROZKŁAD AUTOBUSÓW I TRAMWAJÓW.

LINIE AUTOBUSOWE DZIENNE.

A Pl. Teatralny — Wierzbowa — Pl. Piłsudskiego — Pl. Małachowskiego — Mazowiecka — Pl. Napoleona — Szpitalna — Bracka — Al. Jerozolimska — Krucza — Mokotowska — Koszykowa — Al. Szucha — **Pl. Unii Lubelskiej**.

B Pl. Kazimierza Wielkiego — Miedziana — Srebrna — Twarda — Żelazna — Chmielna — Dw. Główny — Br. Pierackiego — Kopernika — Tamka — **Wybrzeże Kościuszkowskie** (do Al. 3-go Maja).

C Pl. Muranowski — Nalewki — Nowolipie — Przejazd — Rymarska — Pl. Bankowy — Pl. Żel. Bramy — Graniczna — Pl. Grzybowski — Bagno — Wielka — **Dw. Główny**.

D Pl. Kazimierza Wielkiego — Sienna — Twarda — Pl. Grzybowski — Graniczna — Pl. Żel. Bramy — Pl. Bankowy — Rymarska — Przejazd — Nowolipki — **Zamenhofs** (róg Gęsiej).

E Dw. Główny — Al. Jerozolimska — Poznańska — Wspólna — Pl. 3-ch Krzyży — Wiejska — Górnośląska — Myśliwiecka — Agrykola — 29 Listopada — do **Czeraniakowskiej**.

F Pl. Zbawiciela — Marszałkowska — Pl. Unii Lubelskiej — Bagatela — Belwederska — Chełmska — do **Czeraniakowskiej**.

G Pl. Zbawiciela — Mokotowska — Pl. 3-ch Krzyży — Bracka — Zgoda — Jasna — Kredytowa — Pl. Małachowskiego — Pl. Piłsudskiego — Wierzbowa — Pl. Teatralny — Senatorska — **Pl. Zamkowy**.

H Belweder — Al. Ujazdowska — Pl. 3-ch Krzyży — Wspólna — Marszałkowska — Dw. Główny — Ogród Saski — Pl. Żel. Bramy — **Pl. Bankowy**.

I Radzymińska od przejazdu kolejowego do **Graniczności**.

R Rakowiecka (od pętlicy tramw.) — Wołoska — Racławicka — **Płatowcowa**.

S Nowy Świat — Al. 3-go Maja — Most i Al. Poniatowskiego — Jakubowska — Miedzeszyńska — do ul. **Wersalskiej**.

T Radzymińska — Naczelnikowska — **Ks. Ziemowita** (róg Klementowskiej).

W Goławek (od pętli tramwajowej) — Szosa Brzeska — Wawer (Przejazd kolejowy). Kursuje tylko w święta.

Z Pl. Wilsona — Marymoncka — Żeromskiego — Al. Zjednoczenia — **P. Konfederacji**.

Z Pl. Wilsona — Marymoncka — Żeromskiego — Al. **Konstytucji**.

LINIE TRAMWAJOWE DZIENNE.

1 Służew (Dw. Kol. Grójeckiej) — Wierzbno — Puławska — Pl. Unii Lub. — Bagatela — Al. Ujazdowskie — Pl. 3-ch Krzyży — Nowy Świat — Krak. Przedm. — Miodowa — Pl. Krasińskich — Nowiniarska — Franciszkańska — Nalewki — Pl. Muranowski — Muranowska — Dzika — Powązkowska — **Elbląska** (M. Powązki).

2 Pl. żel. Bramy — Graniczna — Królewska — Krak. Przedm. — Nowy Świat — Pl. 3-ch Krzyży — Książęca — Czerniakowska — Powsińska — **Czerniaków** (M. Ogród).

3 Rakowiecka — Puławska — Pl. Unii Lub. — Marszałkowska — Pl. Zbawiciela — Dw. Główny — Królewska — Krak. Przedm. — Miodowa — Pl. Krasińskich — Nowiniarska — Franciszkańska — Nalewki — Pl. Muranowski — Sierakowska — Dw. Gdański — Szymanowska — Gen. Zajązcka — Mickiewicza — **Pl. Wilsona**.

4 Dw. Wschodni — Kijowska — Targowa — Dw. Wileński — Zygmuntowska — M. Kierbedzia — N. Zjazd, Pl. Zamkowy — Krak. Przedm. — Miodowa — Pl. Krasińskich — Nowiniarska — Franciszkańska — Nalewki — Pl. Muranowski — Sierakowska — Dw. Gdański — Szymanowska — Gen. Zajązcka — Mickiewicza — **Pl. Wilsona**.

5 Dw. Wschodni — Kijowska — Targowa — Dw. Wileński — Zygmuntowska — Most Kierbedzia — N. Zjazd — Pl. Zamkowy — Krak. Przedm. — Trębacka — Focha — Pl. Teatralny — Senatorska — Pl. Bankowy — Pl. Żel. Bramy — Mirowska — Chłodna — Wolska — Skierniewicka — **Dworska**.

6 Opaczewska — Grójecka — Towarowa — Srebrna — Twarda — Pl. Grzybowski — Królewska — Krak. Przedm. — Pl. Zamkowy — N. Zjazd — Most Kierbedzia — Zygmuntowska — Dw. Wileński — Wileńska — Konopacka — 11 Listopada — **Św. Wincentego** (Targówek).

7 Opaczewska — Grójecka — Al. Jerozolimskie — Dw. Główny — Al. 3-go Maja — Most i Al. Poniatowskiego — Al. Zieleniecka — Targowa — Ząbkowska — **Radzywińska**.

8 Al. Niepodległości — 6 Sierpnia — Politechnika — Śniadeckich — Marszałkowska — Dw. Główny — Królewska — Graniczna — Pl. Żel. Bramy — Mirowska — Solna — Leszno — Karłowicka — Dzielna — Zamenhofska — Dzika — Powązkowska — **Elbląska** (M. Powązki).

9 Rakowiecka — Puławska — Pl. Unii Lub. — Bagatela — Al. Ujazdowska — Pl. 3-ch Krzyży — N. Świat — Krak. Przedm. — Trębacka — Focha — Pl. Teatralny — Bielańska — Tłomackie — Leszno — Pl. Kercelego — **Górczewska** (Ulrichów).

11 Pl. Zbawiciela — Marszałkowska — Dw. Główny — Złota — Żelazna — Chłodna — Wolska — **Bema**.

12 Służew (Dw. Kol. Grójeckiej) — Wierzbno — Puławska — Pl. Unii Lub. — Marszałkowska — Pl. Zbawiciela — Dw. Główny — Al. Jerozolimskie — Al. 3-go Maja — Most i Al. Poniatowskiego — Al. Zieleniecka — Targowa — Dw. Wileński — Wileńska — Konopacka — 11 Listopada — **Odrowąza** (Bródno).

14 Pl. Unii Lubelskiej — Bagatela — Al. Ujazdowska — Pl. 3-ch Krzyży — N. Świat — Krak. Przedm. — Królewska — Graniczna — Pl. Żel. Bramy — Pl. Bankowy — Senatorska — Pl. Teatralny — Bielańska — Nalewki — Pl. Muranowski — Sierakowska — Dw. Gdański — Szymanowska — Gen. Zajączka — Mickiewicza — Potocka — Marii Kazimiery — **Rudzka** (Marymont).

15 Dworska — Skierniewicka — Wolska — Chłodna — Żelazna — Leszno — Tłomackie — Bielańska — Nalewki — Pl. Muran. — Sierakowska — Dw. Gdański — Szymanowska — Gen. Zajączka — Mickiewicza — Pl. Wilsona — **Marymoncka** (C. I. W. F.).

16 Wierzbno — Puławska — Pl. Unii Lub. Marszałkowska — Pl. Zbawiciela — Dw. Główny — Królewska — Graniczna — Pl. Żel. Bramy — Mirowska — Chłodna — Wolska — Młynarska — **Obozowa** (Koło).

17 Pl. Narutowicza — Filtrowa — Sucha — 6 Sierpnia — Politechnika — Śniadeckich — Marszałkowska — Dw. Główny — Królewska — Krak. Przedm. — Trębacka — Focha — Pl. Teatralny — Bielańska — Nalewki — Pl. Muranowski — Sierakowska — Dw. Gdański — Szymanowska — Gen. Zajączka — Mickiewicza — Pl. Wilsona — Marymoncka — **Potocka**.

18 Pl. Unii Lubelskiej — Marszałkowska — Pl. Zbawiciela — Dw. Główny — Al. Jerozolimskie — N. Świat — Krak. Przedm. — Pl. Zamkowy — N. Zjazd — Most Kierbedzia — Zygmuntowska — Dw. Wileński — Wileńska — Konopacka — Strzelecka — Szwedzka — **Stalowa**.

19 Służew (Dw. Kol. Grójeckiej) — Wierzbno — Puławska — Pl. Unii Lubelskiej — Marszałkowska — Pl. Zbawiciela — Dw. Główny — Królewska — Krak. Przedm. — Trębacka — Focha — **Pl. Teatralny**.

21 Wola (Cm. katolicki) — Wolska — Chłodna — Mirowska — Pl. Żel. Bramy — Pl. Bankowy — Senatorska — Pl. Teatralny — Focha — Trębacka — Krak. Przedm. — Pl. Zamkowy — N. Zjazd — Most Kierbedzia — Zygmuntowska — Dw. Wileński — Wileńska — Konopacka — 11 Listopada — Odrowąza — Białolecka — Poborzańska — Wysockiego — **Pelcowizna**.

23 Dw. Gdański — Sierakowska — Pl. Muranowski — Nalewki — Franciszkańska — Nowiniarska — Pl. Krasińskich — Miodowa — Krak. Przedm. — Pl. Zamkowy — N. Zjazd — Most Kierbedzia — Zygmuntowska — Dw. Wileński — Targowa — Zamoyckiego — Grochowska — **Goławek**.

24 Starynkiewicza — Al. Jerozolimskie — Dw. Główny — Al. 3-go Maja — Most i Al. Poniatowskiego — Al. Zieleniecka — Zamoyskiego — Grochowska — **Goławek**.

25 Pl. Narutowicza — Filtrowa — Sucha — 6 Sierpnia — Politechnika — Śniadeckich — Marszałkowska — Dw. Główny — Al. Jerozolimskie — N. Świat — Krak. Przedm. — Pl. Zamkowy — N. Zjazd — Most Kierbedzia — Zygmuntowska — Dw. Wileński — Targowa, Ząbkowska **Kawęczyńska** (Michałów).

A Pl. Narutowicza — Al. Grójecka — Szosa Krakowska — **Okęcie** (P. Z. L.).

B Pl. Żel. Bramy — Pl. Bankowy — Senatorska — Pl. Teatralny — Bielańska — Tłomackie — Leszno — Pl. Kercelego — Górczewska — Ks. Janusza — Osiedle Koło — Szosa Forteczna — **Boernerowo**.

W Starynkiewicza — Al. Jerozolimska — Dw. Główny — Al. Jerozol. — N. Świat — Pl. 3-ch Krzyży — Książęca — Czerniakowska — Powsińska — Czerniaków (M. Ogród) — **Wilanów**.

W (extra) Pl. Unii Lubelskiej — Bagatela — Al. Ujazdowska — Pl. 3-ch Krzyży — Książęca — Czerniakowska — Powsińska — Czerniaków (M. Ogród) — **Wilanów**.

M Targowa — Dw. Wileński — Zygmuntowska — Most Kierbedzia — N. Zjazd — Pl. Zamkowy — Krak. Przedm. — Królewska — Marszałkowska — Dw. Główny — Al. Jerozolimska — Chałubińskiego — Al. Niepodległości — Politechnika — 6 Sierpnia — Pl. Zbawiciela — Al. Ujazdowska — Pl. 3-ch Krzyży — N. Świat — Al. 3-go Maja — Most i Al. Poniatowskiego — Al. Zieleniecka — **Targowa**.

O Gęsia — Smocza — Nowolipie — Żelazna — Złota — Marszałkowska — Dw. Główny — Al. Jerozolimska — N. Świat — Krak. Przedmieście — Miodowa — Pl. Krasińskich — Nowiniarska — Franciszkańska — **Gęsia**.

P Dobra — N. Zjazd — Pl. Zamkowy — Krak. Przedm. — Trębacka — Focha — Pl. Teatralny — Senatorska — Pl. Bankowy — Pl. Żel. Bramy — Graniczna — Królewska — Marszałkowska — Dw. Główny — Al. Jerozolimska — N. Świat — Pl. 3-ch Krzyży — Książęca — Ludna — Solec — **Dobra**.

R Zaj. Rakowiec (Orzeszkowej) — Opaczewska — do pętlicy przy ul. **Grójeckiej**.

T Pl. Teatralny — Bielańska — Nalewki — Gęsia — Okopowa — Pl. Kercelego — Towarowa — Srebrna — Twarda — Złota — Marszałkowska — Królewska — Krak. Przedm. — Trębacka — Focha — **Pl. Teatralny**.

Z Dobra — N. Zjazd — Pl. Zamkowy — Krak. Przedm. — Miodowa — Pl. Krasińskich — Nowiniarska — Franciszkańska — Nalewki — Pl. Muranowski — Muranowska — Dzika — Okopowa — Pl. Kercelego — Towarowa — Al. Jerozolimska — Cha-

łubińskiego — Al. Niepodległości — 6 Sierpnia — Politechnika — Pl. Zbawiciela — Marszałkowska — Pl. Unii Lubelskiej — Bagatela — Al. Ujazdowska — Pl. 3-ch Krzyży — Książęca — Ludna — Solec — **Dobra.**

LINIE TRAMWAJOWE NOCNE.

10 Pl. Narutowicza — Filtrowa — Sucha — 6 Sierpnia — (Politechnika) — Pl. Zbawiciela — Marszałkowska — Dw. Główny — Al. Jerozolimska — N. Świat — Krak. Przedm. — Pl. Zamkowy — N. Zjazd — Most Kierbedzia — Zygmuntowska — Dw. Wileński — Targowa — Ząbkowska — **Radzymińska.**

20 Bema — Wolska — Chłodna — Żelazna — Leszno — Tłomackie — Bielańska — Pl. Teatralny — Focha — Trębacka — Krak. Przedm. — Królewska — Marszałkowska — Dw. Główny — Pl. Zbawiciela — Pl. Unii Lubelskiej — Puławska — **Wierzbno.**

20 do Służewa. Bema — trasa 20-ki do Wierzbna — Dalej do Służewa (Dw. Kol. Grój.).

30 Pl. 3-ch Krzyży — N. Świat — Krak. Przedm. — Trębacka — Focha — Pl. Teatralny — Bielańska — Nalewki — Pl. Muranowski — Sierakowska — Dw. Gdański — Szymanowska — Gen. Zajęczka — Mickiewicza — Pl. Wilsona — Marymoncka — **Potocka.**

30 do CIWF. Pl. 3-ch Krzyży — 'Trasą „30“ — dalej Marymoncką — do C. I. W. F.

30 do Marym. Pl. 3-ch Krzyży trasą „30“ do Pl. Wilsona — dalej — Mickiewicza — Potocką — Marii Kazimiery — **Rudzka** (Marymont).

40 Pl. Zbawiciela — Marszałkowska — Pl. Unii Lub. — Puławska — **Rakowiecka.**

50 Pl. Teatralny — Focha — Trębacka — Krak. Przedm. — N. Świat — Pl. 3-ch Krzyży — Książęca — Czerniakowska — Powsińska — **Czerniaków** (M. Ogród).

60 Pl. Teatralny — Focha — Trębacka — Krak. Przedm. — N. Świat — Al. 3-go Maja i Al. Poniatowskiego — Al. Zieleniecka — Zamoyskiego — Grochowska — **Goclawek.**

70 Dw. Główny — Al. Jerozolimska — Al. 3-go Maja — Most i Al. Poniatowskiego — Al. Zieleniecka — Zamoyskiego — Grochowska — **Goclawek.**

80 Pl. Teatralny — Focha — Trębacka — Krak. Przedmieście — Pl. Zamkowy — N. Zjazd — Most Kierbedzia — Zygmuntowska — Dw. Wileński — Wileńska — Konopacka — 11 Listopada — Odrowąża — Białolecka — Poborzańska — Wysockiego — **Pelcowizna.**

90 Pl. Żel. Bramy — Pl. Bankowy — Senatorska — Pl. Teatralny — Bielańska — Tłomackie — Leszno — Pl. Kercelego — Górczewska — Ks. Janusza — Osiedle Koło — Szosa Forteczna — **Boernerowo.**

A (extra) Pl. Narutowicza — Al. Grójecka — Szosa Krakowska — **Okęcie** (P. Z. L.).

POLSKA WYTWÓRNIA PAPIERÓW WARTOŚCIOWYCH

SPÓŁKA AKCYJNA

Warszawa, ul. R. Sanguszki 1

telefon Nr. 545-40

wykonuje:

**AKCJE, OBLIGACJE, LISTY
ZASTAWNE, CZEKI I
KSIĄŻECZKI WKŁADKOWE**

**zabezpieczone przed fałszerstwem
i podrobieniem,**

**ZNACZKI OPŁAT MIEJSKICH
I SAMORZĄDOWYCH.**

produkuje:

**papiery ochronne z cieniowa-
nymi i konturowymi znakami
wodnymi oraz papiery che-
micznie zabezpieczone. ▲ ▲**

Oferty na żądanie.

WYKAZ FIRM

honorujących zlecenia Zrzeszeń

MATERIAŁY WŁÓKIEN- NICZE I JEDWABNE

Radziejewski i Trzecianowski,
Marszałkowska 137

B. Dütz, Nowy Świat 33

K. Jankowski i Syn, Nowy
Świat 43

**Konopka i Redulski, Marszał-
kowska 130**

**Polski Przemysł Sukienny,
Jerozolimska 13**

S. Węgierski, Marszałkowska 64

E. Zajaczek, Marszałkowska 146

B-cia Jabłkowscy, Bracka 25

W. Jabłoński, Marszałkowska 46

**E. Borkiewicz i L. Czermiński,
Marszałkowska 87**

**J. Pawłowski i S-ka, Mar-
szałkowska 116**

PLÓTNA I TOWARY BIAŁE

„Żyrardów“, pl. Małachowskie-
go 2

„Len Wileński“, Jerozolimska 29
Dom Tkaniny Polskiej, Mar-
szałkowska 154

B-cia Jabłkowscy, Bracka 25

B. Dütz, Nowy Świat 33

**Handlowa Spółka Włókien-
nicza, Bielańska 2**

TRYKOTAŻE I POŃCZO- CHY

J. Matuszewski, Chmielna 33

L. Plihal Marszałkowska 115

B-cia Jabłkowscy, Bracka 25

KONFEKCJA

Dom Tkaniny Polskiej, Mar-
szałkowska 154

T. Fertner, Nowy Świat 63

**Ginter i Rybarska, Marszał-
kowska 122**

D. J. Wigura, Chmielna 37

H. Szlaszewski, Jerozolimska 3a

B-cia Jabłkowscy, Bracka 25

B. Dütz, Nowy Świat 33

E. Szemplińska, Focha 12

J. Syta, Marszałkowska 60

Michał Gonzaga, Marszałk. 136

OKRYCIA DAMSKIE, KOSTIUMY I SUKNIE

St. Skwara i S-ka, Bracka 10

J. Kwaśny, Leszno 67

E. Szemplińska, Focha 12

B-cia Jabłkowscy, Bracka 25

St. Pecowa, Al. Jerozolimska 18

St. Cichocki Żórawia 28

KAPELUSZE MĘSKIE

R. Cieszkowski, Nowy Świat 54
i wszystkie sklepy z kon-
fekcją męską.

KAPELUSZE DAMSKIE

T. Moraczewska, Wspólna 26

„Pani“ wł. M. Kominkowa,
Chmielna 14

RĘKAWICZKI

M. Talikowska, Nowy Świat 7
i wszystkie inne sklepy z
konfekcją.

FUTRA

St. Skwara i S-ka Bracka 10

J. Piwnicki, Marszałkowska 90

F. Rowiński, Focha 4

„Józef“, Żulińskiego 6

POŚCIEL I BIELIZNA

J. Jesionowska, Focha 6

B-cia Jabłkowscy, Bracka 25

OBUWIE

A. Fetter, Bracka 18

S. Gawroński, Nowy Świat 43

S. Grędziński, Marszałk. 130

K. Kossakowski, Żórawia 4

E. Struś, Chmielna 9

S. Urban, Chmielna 29

W. Wawrzeńczak, Wronia 52/28
„Leo“, Marszałkowska 137
B-cia Jabłkowscy, Bracka 25
Kisielewski, Jerozolimska 32
Modzelewski, Marszałkowska 73

KRAWCY MĘSCY

S. Grąbczewski, Żórawia 30
S. Komorowski, Śniadeckich 16
A. Rzepecki, Wspólna 33
St. Wszyński, Senatorska 17
A. Zaremba, Wspólna 36
St. Zdan, Żórawia 25
K. Obolewicz, Nowogrodzka 24
St. Szczepański, Jerozolimska 49
M. Puchniarski, Hoża 45 m. 9
B. Celiński, Wspólna 38
St. Cichocki, Żórawia 28
F. Bieńkowski, Nowy Świat 34
St. Ołdakowski, Krak. Przed-
mieście 41

GALANTERIA SKÓRZA- NA, PRZYBORY POD- RÓŻNE

J. Kuczmierowski, Marszał-
kowska 108
B-cia Jabłkowscy, Bracka 25
A. Kuźlik, Świętokrzyska 22

PARASOLE I LASKI

Fr. Ryczer, Marszałkowska 101

ZEGARKI

Z. Jeznacki, Chmielna 24
J. Wolski, Nowy Świat 61
D. Minkiewicz, Bracka 11
T. Gałęcki, Jasna 8

SPORTOWE ARTYKU- ŁY

„Centrala Sportowa“, Wspól-
na 3
C. Grabowski, Szpitalna 7
B-cia Jabłkowscy, Bracka 25

A. Kuźlik, Świętokrzyska 22
„Łucznik“, Krak. Przedm. 7
Z. Uhmowa, Żórawia 3

SPRZĘTY KUCHENNE I SZKŁO

E. Trepte, Marszałkowska 147
A. Madej, Piusa XI 50
A. Łakomski, Jerozolimska 23
i Bracka 20
B-cia Jabłkowscy, Bracka 25

REPERACJA WIECZ- NYCH PIÓR

A Janicki, Trębacka 7

MATERIAŁY PIŚMIEN- NE

Edward Zimny, Ś-to Krzy-
ska 9
Antoni Szuster, Ossolińskich 1

RADIO

B-cia Borkowscy, Jerozolim-
ska 6
„Megohm“, Bracka 2
J. Czerwiński, Szpitalna 8
K. Ruszkowski, Marszałk. 117
Philips-Radio, L. Mieczyk, Mar-
szałkowska 139
Telefunken, T. Dzierżek, Pie-
rackiego 13

APARATY I PRZYBORY FOTOGRAFICZNE

„Fos“, Bracka 18

KSIĄŻKI

Księgarnia św. Wojciecha, Je-
rozolimska 45

OPAL

W. Dąbrowski, Niemcewicza 32

DIWANY, KILIMY, FIRANKI I T. P.

„Grot“, Krucza 39
Z. Kiltynowicz, Mazowiecka 16
B-cia Jabłkowsy, Bracka 25

LAMPY, ŻYRANDOLE

B-cia Borkowsy, Jerozolimska 6
A. Marciniak, Bracka 4

ARTYKUŁY KOSMETYCZNE I DROGERYJNE

Inst. Kosmetyczno - Lekarski
„Izis“ Senatorska 37,
tel. 333-53
J. Zerych, Nowogrodzka 43

KOSMETYCZNE GABINETY

Inst. Kosmetyczno - Lekarski
„Izis“ Senatorska 37,
tel. 333-53

KINA W WARSZAWIE

Acron — ul. Żelazna 64
Adria — ul. Wierzbowa 7
Amor — ul. Elektoralna 45
Antinea — ul. Żelazna 31
As — ul. Grójecka 56
Atlantic — ul. Chmielna 33
Bałtyk — ul. Chmielna 7
Bis — ul. Elektoralna 21
Capitol — Marszałkowska 125
Casino — ul. N. Świat 50
Colosseum — ul. N-Świat 19
Czary — ul. Chłodna 29
Eden — ul. Marszałkowska 31
Elite — ul. Marszałkowska 81
Europa — ul. N-Świat 63
Fama — ul. Przejazd 9
Filharmonia — ul. Jasna 5
Florida — ul. Żelazna 63
Forum — ul. Nowiniarska 14
Helios — ul. Wolska
Hollywood — ul. Hoża 29
Italia — ul. Wolska 32
Imperial — Marszałkowska 56
Klub — ul. Białołęcka 51
Kolejowe — ul. Oliwska
Kometa — ul. Chłodna 49
Los — ul. Krak Przedmieście
Majestic — ul. N-Świat 43
Mars — Plac Inwalidów
Metro — ul. Smocza 30

Mewa — ul. Hoża 38
Nowa Tombola — ul. Długa 10
Palladium — ul. Złota 7
Pan — Nowy Świat 40
Petit Trianon — ul. Sienkiewicza 8
Popularny — ul. Zamoyskiego 20
Praga — ul. Targowa 71
Praskie Oko — ul. Zygmunto-wska 10
Promień — ul. Dzielna 1
Rena — ul. Długa 9
Rój — ul. Czerniakowska 191
Roma — ul. Nowogrodzka 49
Rialto — ul. Jasna 3
Riviera — ul. Leszno 2
Roxy — ul. Wolska 28
Sfinks — Senatorska 29
Sokół — ul. Marszałkowska 69
Sorrento — ul. Krypska 34
Stylowy — ul. Marszałk. 112
Studio — ul. Nowy Świat 23
Syrena — ul. Inżynierska 11
Świt — ul. Nowy Świat 19
Światowid — ul. Marszałk. 111
Ton — Puławska 39
Uciecha — ul. Złota 72
Unia — ul. Dzika 11
Victoria — ul. Marszałk. 106
Wanda — ul. Mokotowska 73

POLSKI PRZEMYSŁ SUKIENNY

wł. Jerzy Ossowski

Warszawa. Al. Jerozolimskie 13. tel. 7-22-22

MATERIALY BIELSKIE I ANGIELSKIE

Ceny ściśle fabryczne.

Honorujemy asygnaty Zrzeszeń

Przy kasie prosimy żądać extra rabatu 5%.

HANDLOWA SPÓŁKA WŁÓKIENNICZA W-wa, Bielańska 2, tel. 692-00
Właściciel R. ZALIWSKI

Towary fabryk: „Żyrardów“ i **Scheiblera i Grohmana HURT**. Dostawy dla Instytucji Rządowych i Samorządowych.
DETAL. Płótno lniane, bawełn. Obrusy. Ręczniki. Chusteczki. Koperty. Powłoczki. Prześcieradła. Drelichy materac. Surówki. Nansuki bielizn. Koce. Pledy. Baję. Flanele. Barchany i tp.

SALON MÓD

T. MORACZEWSKA

WARSZAWA, WSPÓLNA 26

KAPELUSZE w najnowszych fasonach

Honorujemy asygnaty Zrzeszeń.



TKANINY

A. G. B.
S A.

Jedwabie

Wełny

Bieleńska róg Długiej
telef. 11.56-64, 11.42-84

Marszałkowska 143
tel. 503-76

KOŁDRY, POŚCIEL
Wyprawy, wyprawki, bielizna
PIERZE, PUCH

Jadwiga
Jesionowska

WARSZAWA

M. Focha 6, tel. 296-55.

WŁASNA PRACOWNIA

MATERIAŁY UBRANIOWE
D A M S K I E i M Ę S K I E

w najwyższych gatunkach polecają

KONOPKA i REDULSKI

Marszałkowska 130

WEŁNY JEDWABNE
oraz materiały męskie

Józef Pawłowski i S-ka

W A R S Z A W A
Marszałkowska Nr. 116

W E Ł N Y damskie i męskie

JEDWABIE

POLECA

BAWEŁNY

ST. WĘGIERSKI

Marszałkowska 64, tel. 8-60-91

D. J. WIGURA MAGAZYN BIELIZNY MĘSKIEJ

W-WA, ul. CHMIELNA 37 (róg Marszałkowskiej). Tel. 691-33

OSTATNIE NOWOŚCI

WIELKI W Y B Ó R

K R A W A T Ó W

Na prowincję wysyłka pocztą za zaliczeniem

KONFEKCJA

MĘSKA
I DAMSKA

PALTA

TRYKOTAŻE

Pulowerki damskie

Honorujemy bony Zrzeszeń Prac. Banków Państw. i Sp. Tow. Kupców Polskich.



GINTER
i RYBARSKA

Marszałkowska 122

Towarzystwo Zakładów Żyrardowskich S. A.

Zarząd w Warszawie, Traugutta 8

Wyroby **lniane** i **bawełniane** Zakładów Żyrardowskich od najtańszych do najwykwintniejszych gatunków są do nabycia we **wszystkich** lepszych **magazynach włókienniczych** jak również w **magazynie fabrycznym w Warszawie** Plac Małachowskiego 2 i są zaopatrzone w stempel

ŻYRARDÓW

DLA ODRÓŻNIENIA OD WYROBÓW INNYCH FIRM

E. Borkiewicz i L. Czermiński
Warszawa, Marszałkowska 87. Tel. 9-94-22

WYROBY FABRYKI

„Żyrardów”

Płótna bawełniane i lniane, Pościel, Bielizna, Kołdry
Poduszki, Koce, Pledy, Kapy. Artykuły kąpielowe.

HURT.

DETAIL.



BOLESŁAW CELIŃSKI

KRAWIEC

Poleca:

gotowe **palta** w dużym wyborze, gotowe ubiory **uczniowskie** (pod kierownictwem p. W. PRZECŁAWSKIEGO b. wł. magazynów: Niecała 8 i Marszałkowska 47) oraz przyjmuje zamówienia z własnych i powierzonych materiałów.

Krój angielski, robota solidna, ceny przystępne

WSPÓLNA 36, Tel 8-52-42.

F U T R A

J. PIWNICKI

90 MARSZAŁKOWSKA 90

HONORUJEMY ASYGNATY:

BANKU POLSKIEGO
Państwowego Banku Rolnego
Banku Gospodarstwa Krajowego

Wykwintne obuwie, męskie, damskie i dziecięce

poleca magazyn

K. Kossakowskiego

Warszawa, Żurawia 4a (sklep), tel. 926-46

Udzielamy Kredytu Prac. Banków Państwowych. Honorujemy bony Towarzystwa Handl. „Kupiec Polski“ oraz bony Zrzeszeń Pracowników Państwowych i Samorządowych.

MAGAZYN OBUWIA

F. GREDZIŃSKI: S^{KA}
WARSZAWA MARSZAŁKOWSKA 130. IP. Z.O.O.
TEL: 638-24.618-25.

POLECA W WIELKIM WYBORZE
OBUWIE RĘCZNE z WŁASNEJ PRACOWNI
ORAZ MECHANICZNE
OBUWIE GUMOWE, PONCZOCHY, REPARACJE

PEDICURE zł 1,50



wytworny Pan ubiera się tylko
w ZAKŁADZIE KRAWIECKIM

FR. BAŃKOWSKIEGO

WARSZAWA · NOWY ŚWIAT 34 ·

TELEFON 520-29

wykonanie luksusowe
punctualnie · tanio



WYKWINTNY KRÓJ !

Pracownia ubiorów męskich

Stanisław Grąbczewski

Warszawa, Żurawia 30 m. 6, II p. front

F-ma egzyst. od 1900 r.

Honorujemy Bony Zrzeszeń

WYKWINTNY KRÓJ

PRZYSTĘPNE CENY

DOKŁADNE WYKONANIE

STEFAN KOMOROWSKI

ZAKŁAD KRAWIECKI

W A R S Z A W A

ul. ŚNIADECKICH 16

TELEFON Nr. 8-43-18

Autoryzowane przedstawicielstwo radio-odbiorników „Telefunken“, odkurzaczy, froterek i chłodni elektrycznych „Protos“

F-ma „PROTOS“ TADEUSZ DZIERŻEK

BIURA: N. Świat 19, tel. 314-24. Pierackiego 18, tel. 624-22

Uskuteczniamy zamianę aparatów wszelkich marek na najnowsze radio-odbiorniki „Telefunken“. Warsztaty reparacyjne.
Długoterminowe spłaty

WĘGIEL
KOKS
DRZEWO

*w ładunkach wagonowych
i w wozach plombowanych
dostarcza*

WACŁAW DĄBROWSKI

Hurtowa sprzedaż materiałów opałowych

Składy z boczną koleją przy ul. NIEMCEWICZA 32.
Telefony: 652-02 i 652-03

Waga gwarantowana.

Gatunki opałowe i fabryczne.

PARASOLE
LASKI
(wyrób własny)

FRANCISZEK RYCZER

WARSZAWA

Ul. Marszałkowska 101

Firma egzystuje od 1892 roku.

STANISŁAW OŁDAKOWSKI KRAWIEC MĘSKI



Wykonywa roboty solidnie,
punktualnie, tanio

Warszawa. Krak.-Przedm. 41
Telefon 6-36-24.



*Prawda to — nie hocki — klocki
męskie — palta to*
Cichocki
ŻURAWIA 28.

JEŚLIŚ ZNAWCA, NIE LAKIEM,
PIJ HERBATĘ
„Z KOPERNIKIEM“



WARSZ. TOW. HANDLU HERBATĄ
A. Długokęcki, W. Wrześniewski

Spółka Akcyjna
WARSZAWA AL. JEROZOLIMSKA 119
SKLEP W WILNIE, UL. MICKIEWICZA 21

Import Towarów
Kolonialnych

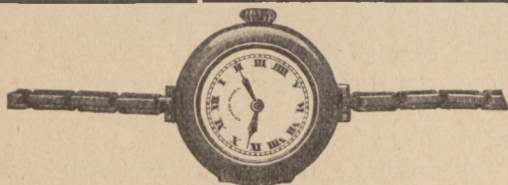
SEWERYN KEMPF

Warszawa,
ul. Elektoralna 23
Tel.: 291-71, 304-87.

Oddziały hurtowej sprzedaży artykułów kolonialno-spożywczych:
ul. Targowa Nr. 61, telefon 10-04-38 (Praga)
Plac Mirowski 4, tel. 291-75 (Żelazna Brama)

Zakład reperacji maszyn biurowych oraz
piór wiecznych

A. Janicki Warszawa,
Trębacka 7, tel. 260-57



Z. JEZNACKI

Warszawa, ul. Chmielna 24 Tel. 644-60.

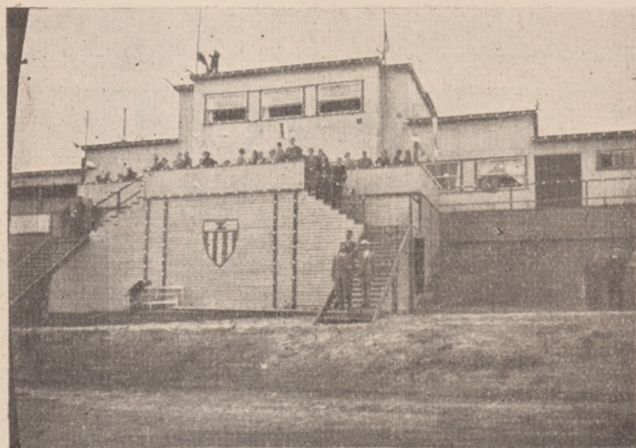
Przedstawicielstwo
SZWAJCARSKICH
Fabryk zegarów
i zegarków, wyro-
by jubilerskie

Rok założenia
1888

SPORT — TO ZDROWIE!

Zawrotne tempo, przejawiające się we wszystkich dziedzinach codziennego życia, szybko wyczerpuje nasze nerwy i osłabia siły fizyczne. Jedynym środkiem uodparniającym organizm człowieka jest systematyczne uprawianie sportu.

Sport uprawiany na świeżym powietrzu, zdala od ciasnych i zadymionych lokalów miejskich jest najlepszym lekarzem i daje nie tylko wypoczynek starganym nerwom, lecz hartuje równocześnie ciało, wzmacnia organizm, dostarczając przytym miłej rozrywki.



Przystań wioślarska K. S. „Zjednoczenie“.

Szczególnie doniosłe znaczenie ma sport dla pracowników umysłowych. Rodzaj ich pracy przyczynia się do powstawania różnych i częstych niedomagań i dlatego też specjalnie pracownicy umysłowi powinni dbać o kulturę fizyczną i część wolnych od zajęć chwil przeznaczać na uprawianie sportów.

Jak ważnym czynnikiem w życiu społecznym jest sport, świadczy fakt powstawania licznych klubów sportowych, zespołów ćwiczących i t. p. oraz wprowadzenie wychowania fizycznego do programów szkół wyższych.

KLUB SPORTOWY „ZJEDNOCZENIE“.

Przed 10-ciu laty na terenie Zrzeszeń Pracowników Banku Gospodarstwa Krajowego, Banku Polskiego, Państwowego Banku Rolnego i Pocztovej Kasy Oszczędności powstała myśl stworzenia wspólnej placówki kultury fizycznej p. n. Klub Sportowy „Zjednoczenie“. Stały rozwój Klubu jest dowodem celowości jego istnienia i popularności.

Wioślarstwo.

Zwolennicy wioślarstwa korzystają z tak wspaniałych darów przyrody jak: słońce, powietrze i woda. Wioślarstwo jest jednym z najbardziej zdrowych i miłych sportów, wzmacnia nasze mięśnie i płuca, sprawia, że wioślarz odznacza się zdrowym wyglądem i pogodą du-

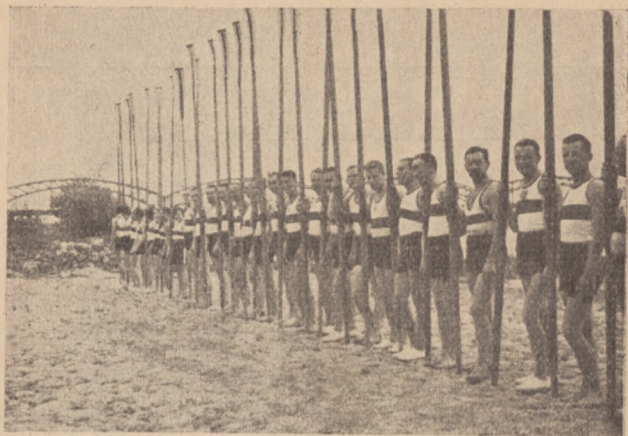


Na „campingu“.

cha. Wioślarstwo umożliwia poznanie własnego kraju i jego piękna.

Sekcja Wioślarska Klubu posiada własną przystań, plażę i liczny tabor, dzięki czemu wioślarze regatowcy mają możliwość treningu i podniesienia swej sprawności wioślar-

skiej, a wioślarze turyści mogą odbywać liczne i dalekie wycieczki. W turystyce wodnej wioślarze K. S. „Zjednoczenie“ zajmują jedno z pierwszych miejsc w Polsce.



Otwarcie sezonu.



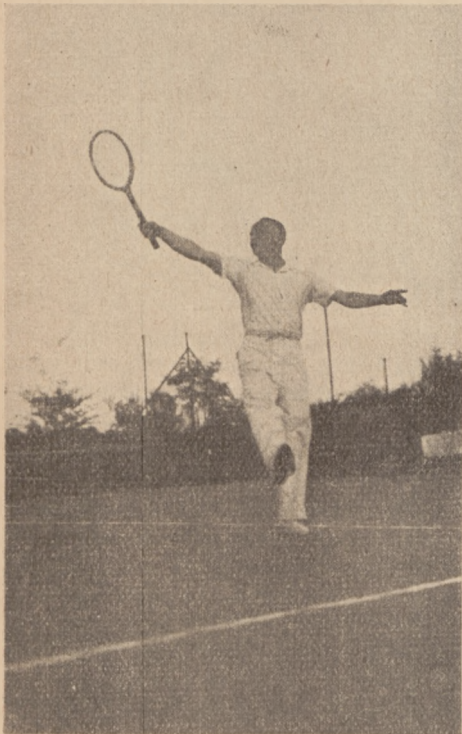
Na kanale Królewskim.

Pływanie.

Pływanie jest jednym z najbardziej zdrowych sportów, wyrabiającym harmonijnie mięśnie i wzmacniającym płuca i serce. Jest sportem, który ze względu na swą wartość fizyczną i wychowawczą stanowi podstawę kultury fizycznej. Umiejętność pływania jest niezbędna dla tych wszystkich, którzy dbają o swą kondycję fizyczną a zwłaszcza uprawiają sporty wodne.

Tenis.

Tenis — najelegantszy bezwątpienia sport, daje swym zwolennikom wiele miłych i bez troskch chwil. Jest to sport, wyrabiający zdolność myślenia taktycznego, wolę,



K o r z y s t a j
z u r z a d z e ń
s p o r t o w y c h
K l u b u
S p o r t o w e g o
„Z j e d n o c z e n i e”



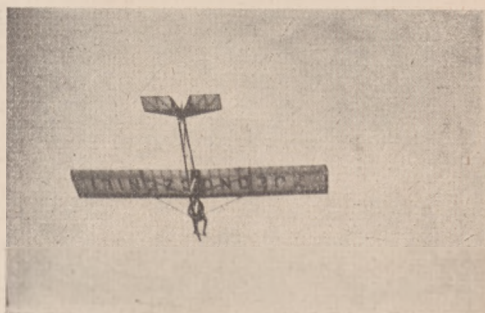
szybkość ruchów i orientację przy zachowaniu spokoju i elegancji. Walka i elegancja stwarzają z tenisa widowisko miłe, a grającym dają chwile emocji.

Sekcja Tenisowa K. S. „Zjednoczenie“ posiada własny park, a w nim 7 doskonałych kortów przy Al. Zielonickiej 5. Członkowie Sekcji mają dowolny wybór kortów i godzin gry, którą uprawiają bez ograniczeń.

Szybownictwo.

Od najdawniejszych czasów ludzkość, obserwując lot ptaków i swobodne ich poruszanie się w powietrzu, myślała nad skonstruowaniem przyrządu, na którym można by było latać.

*Czy jesteś już
członkiem L. O. P. P. ?*



Poprzez legendarnego Ikara, średniowiecznych mnichów klasztornych i pierwsze owocne wyniki konstruktorów francuskich — osiągnął wreszcie człowiek cel swoich marzeń, podbijając przestworza.

Lotnictwo — to konieczność, a jednocześnie duma każdego państwa. Aby mieć silne lotnictwo, nie wystarczy jednak posiadanie olbrzymich ilości samolotów, trzeba mieć również liczne zastępy dobrze wyszkolonych pilotów. I tu właśnie z pomocą przychodzi szybownictwo — sport obrony narodowej, który jest niczym innym, jak tylko przedszkolem do nauki pilotażu motorowego. Szybownictwo hartuje wolę, uodparnia nerwy, podnosi odwagę i stwarza kadry ludzi, gotowych w potrzebie bronić kraju.

Sekcja Szybowcowa K. S. „Zjednoczenie“ posiada własne szybowce szkolne, sprzęt pomocniczy i co rok szkoli przyszłych pilotów.

Narciarstwo.

Ze względów zdrowotnych na czołowe miejsce wysuwa się narciarstwo. Czyste górskie powietrze, rozległe przestrzenie, słońce i ruch dają narciarzowi maksimum zadowolenia, wzmacniają jego samopoczucie i mięśnie.



Przed startem.

Sekcja Narciarska K. S. „Zjednoczenie“ urządza rokrocznie kursy i obozy narciarskie w Zakopanem, Sławsku, Worochcie i innych miejscowościach.

Łyżwiarstwo.

Jednym z najmiłszych sportów zimowych jest łyżwiarstwo. Jazda na łyżwach jest zdrowym sportem nie tylko dla młodzieży ale i dla dorosłych, a pobyt na ślizgawce stanowi miłą i pożyteczną rozrywkę.

Kolarstwo.

Kolarstwo rozwija wszechstronnie mięśnie i należy do sportów, które z przyjemnością uprawiamy. Przyjemność w uprawianiu samego sportu łączy się doskonale z możliwością poznania kraju i odbywaniem wycieczek turystycznych po mało uczęszczanych szlakach.

Na wycieczce.



Sekcja Kolarska K. S. „Zjednoczenie“ może poszczycić się poważną ilością przejechanych kilometrów i licznymi wycieczkami członków, docierających do najodleglejszych miejscowości.

GRY RUCHOWE I GIMNASTYKA.

Gry ruchowe na świeżym powietrzu dają wiele przyjemności, a zarazem pozwalają na odprężenie umysłu i nerwów. Zwolennicy gier ruchowych mają możliwość korzystania z boiska i sprzętu na przystani, gdzie mile spędzają czas przy siatkówce.

Gimnastyka uprawiana systematycznie przyczynia się nie tylko do utrzymania kondycji fizycznej, lecz jest bardzo skutecznym lekiem na różne niedomagania.

„Zjednoczenie“ w okresie zimowym organizuje komplety gimnastyczne dla pań i panów pod kierownictwem fachowych instruktorów.

WAŻNIEJSZE INFORMACJE DLA CZŁONKÓW K. S. „ZJEDNOCZENIE“

Poczynając od dn. 16 stycznia r. b. prowadzone będą kursy narciarskie dla początkujących i zaawansowanych.

Od dn. 16.	I.	—	31.	I.	Zakopane - Bystre,	zapisy do dn. 14.	I
" "	1.	II.	—	1.	III.	" " "	27.
" "	16.	II.	—	1.	III.	" " "	12.
" "	"	"	—	"	Sławsko	" " "	10.
" "	1.	III.	—	15.	III.	Hala Gąsienicowa	24.
" "	15.	III.	—	31.	III.	" " "	10.

Dla początkujących każdy kurs składa się z 7-dniowej obowiązkowej jazdy (nauki) na nartach i wycieczek w terenie (nieobowiązkowych), pod kierownictwem fachowego instruktora. Pomimo, że kursy przewidziane są na 2 tygodnie, to jednak po przebyciu przynajmniej 7 dni uczestnicy będą mogli wracać indywidualnie do miejsc zamieszkania.

Koszta przejazdu z Warszawy do Zakopanego i z powrotem łącznie z opłatą za kurs wyniesie ok. 27 złotych.

O rozpoczynającym się kursie każdorazowo powiadać będzie komunikat informacyjny.

Ulgi kolejowe.

W sezonie zimowym, od 1.XII.37 do 15.V.37 dla członków Sekcji Narciarskiej Klubu Sportowego „Zjednoczenie“ przysługiwać będą następujące zniżki:

a) Jednorazowe bilety narciarskie na tereny Podkarpacia i Karpat tam i z powrotem za zniżką 50% przy przejazdach od wszystkich stacyj P. K. P. do stacyj, położonych na odcinkach:

Wapienica — Wisła — Głębcze,	Komańcza — Łupków,
Biała Lipnik — Zwardoń,	Rozłucz — Sianki,
Hucisko — Jeleśnia,	Skole — Ławoczne,
Sucha — Zakopane,	Wygoda — Dolina,
Chabówka — Łososina Wielk.,	Dolina — Broszniów,
Rytko — Muszyna — Krynica,	Nadwórna — Woronienka,

przy czym zniżkę powyższą stosuje się w 1, 2 i 3 klasie pociągów osobowych i pośpiesznych, o ile odległość wynosi co najmniej 30 kilometrów.

b) Powrotne bilety wycieczkowe narciarskie stosuje się w relacjach z góry oznaczonych w klasie 2 lub 3 pociągów osobowych, wyłącznie na przejazd tam i z powrotem.

Bilety te wydawane są jedynie w niedziele, święta, soboty, dni przedświąteczne, jak również po godzinie 12 w piątki i dni poprzedzające bezpośrednio dni przedświąteczne.

Przejazd z powrotem nastąpić może najwcześniej w niedzielę lub święto, a najpóźniej w poniedziałek lub dzień poświąteczny.

Bilety z Warszawy będą wydawane do stacji:

Augustów, Kunów, Nałęczów, Puławy — ulga 50%, dowolnie do jednej ze stacji na odcinku Kielce — Zagnańsk przez Warkę.

Aby otrzymać powyższe ulgi należy:

1. Zaopatrzyć się lub prolongować czarną legitymację P. Z. N. na sezon bieżący, (nowa legitymacja Zł. 7, koszt prolongaty Zł. 6).

2. Wykupić książeczkę narciarską w kasie kolejowej w cenie Zł. 10.—

Uprawnienia narciarzy.

Na podstawie legitymacji Polskiego Związku Narciarskiego (czarnej) wydanej przez K. S. „Zjednoczenie“, zaopatrzonej w nalepkę ważności na sezon 1937/38 korzystają członkowie:

1) Ze zniżek 33% przy przejazdach koleją linową Kuźnice — Kasprowy Wierch, oraz z takiej samej zniżki, przy przejazdach kolejką górską w Krynicy.

2) Ze zniżek we wszystkich schroniskach należących do towarzystw zrzeszonych w P. Z. N.

3) Ze zniżki opłat na kursach „Szkoły Zjazdowej na Kasprowym Wierchu“ oraz ze zniżki cen schroniskowych w wysokogórskiej stacji turystyczno-narciarskiej P. Z. N. w budynku dworcowym na Kasprowym Wierchu.

4) Z ulg taryfowych na kolejach austriackich w relacjach turystycznych, a to według norm, podawanych do wiadomości członków P. Z. N. w komunikatach oficjalnych.

5) Z prawa na przebywanie bez specjalnych zezwoleń oraz bez opłat na terenie lasów państwowych (zarządzenie

Naczelnej Dyrekcji Lasów Państwowych przy Ministerstwie Rolnictwa i Reform Rolnych z dnia 28.IX. 1935 r.).

Na podstawie legitymacji turystycznej P. Z. N. (żółtej) wydanej przez K. S. „Zjednoczenie“, zaopatrzonej w nalepkę ważności na sezon bieżący oraz w wizę władzy administracyjnej I instancji i najbliższego Konsulatu Republiki Czechosłowackiej.

1) Z uprawnień, wynikających z konwencji turystycznej, zawartej z Czechosłowacją, t. j. swobodnego przekraczania granicy polsko-czechosłowackiej i swobodnego poruszania się w pasie turystycznym.

2) Z 25% zniżki na kolejach czechosłowackich w pasie turystycznym, o ile liczba uczestników wycieczki wynosi conajmniej 10 osób.

ZNIŻKI NA LODOWISKA WARSZAWSKIE.

Członkowie K. S. „Zjednoczenie“ za okazaniem legitymacji klubowej, lub służbowej (pracowniczej) korzystają z ulg na następujących lodowiskach:

Warszawskie Towarzystwo Łyżwiarские, (Dolina Szwajcarska), — ul. Szopena 3-5,

Wojskowy Klub Sportowy „Legia“ — Myśliwiecka 4,

K. S. „Syrena“ — park Ujazdowski,

K. S. „Warszawianka“ — Wawelska 5.

GIMNASTYKA.

W sali Handlowców, przy ul. Siennej 16 prowadzony jest komplet gimnastyczny pań — 2 razy w tygodniu, wtorki i piątki, w godz. 18.30 do 19.30.

Gimnastyka panów odbywa się w Polskiej Y. M. C. A. — 2 razy w tygodniu, poniedziałki i czwartki, w godz. 20 do 21.

PŁYWALNIA.

Członkowie „Zjednoczenia“ mogą korzystać 1 raz w tygodniu we środy w godz. 18 do 19. — z pływalni Oficerskiego Yacht Klubu, Wybrzeże Kościuszkowskie 2. (Komplety mieszane).

INNE.

W bieżącym sezonie zimowym projektowane jest zorganizowanie kursów: samochodowych oraz teoretycznych kursów szybowcowych i żeglarskich.

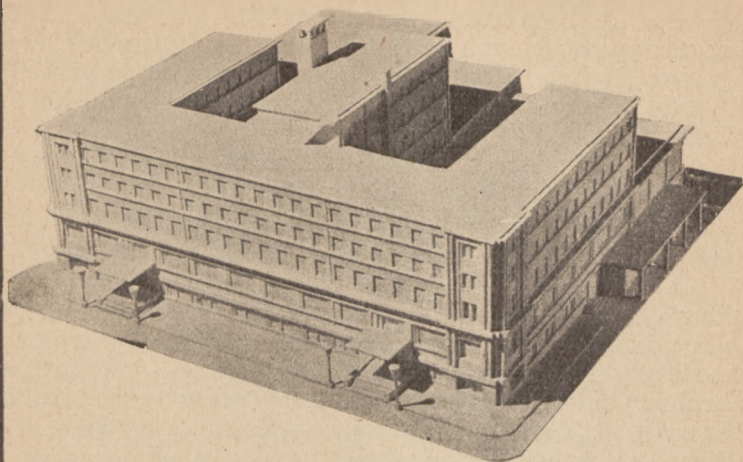
Informacje o pracach i uprawnieniach członków „Zjednoczenia“ w sezonie letnim podane zostaną do wiadomości w odpowiednim czasie, w oddzielnych komunikatach.

OPŁATY

Wpisowe członków nadzwyczajnych	zł 10.—
Składka roczna członka nadzwyczajnego	12.—
Składka roczna członka rodziny*)	6.—
Opłata za sekcję wioślarską dla człon. Zrzeszeń	rocznie 18 —
Opłata za sekcję wiośl. dla człon.nadzwyczajnych	30.—
Opłata za sekcję kajakową	12.—
Opłata za sekcję tenisową dla członków Zrzeszeń	18.—
Opłata za sekcję tenisową dla człon.nadzwyczajn.	36.—
Opłata za sekcję szybowcowo-lotniczą	6.—
Opłata za sekcję gier sportowych	6.—
Opłata za sekcję łyżwiarską	3.—
Opłata za sekcję kolarską	3.—
Opłata za sekcję narciarską	6.—
Legitymacja czarna P. Z. N.	1.—
Legitymacja żółta P. Z. N. (zagraniczna)	1.—
Nalepka na legitymację żółtą	0.50
Szafka wiośl. dla człon. sekcji wiośl. i kajakowej za sezon	3.—
Szafka tenisowa dla członków sekcji tenisowej	3.—
Szafka dla członków Zrzeszeń na przystani	5.—
Przechowanie łodzi dla człon. sek. wiośl i kajak.	10.—
Wstęp jednorazowy na plażę (dla wprowadzonych gości)	0.50

*) Za członków rodzin są uważani współmałżonkowie, ich dzieci oraz członkowie rodziny, będący na utrzymaniu członka zwyczajnego. Dzieci do lat 14-u zwolnione są od opłat.

Zapisz się do Polskiej YMCA



Znajdziesz tu:

atmosferę koleżeństwa i prawdziwej przyjaźni

P. YMCA w myśl hasła: „**przez charakter,
wiedzę i zdrowie—służba dla Polski**”

daje swym członkom:

w wydz. oświatowym: ciekawe odczyty naukowe i popularne. Naukę i specjalizację w językach francuskim, angielskim, niemieckim. Naukę stenografji, pisania na maszynie.

w dziedzinie wych. fizycznego we wzorowo urządzonych salach gimn. i pływalni: gimnastykę, pływanie, boks, szermierkę, dżudżitsu.

Czytelnia zaopatrzona we wszystkie pisma krajowe i zagraniczne — biblioteka — bilard — sala restauracyjna

Informacje w Sekretariacie ul. Konopnickiej 6, tel. 554-33

Członkowie „Zjednoczenia“ korzystają ze znacznych ulg w opłatach.

ZRZESZENIE PRACOWNIKÓW BANKU GOSPODARSTWA KRAJOWEGO.

Zrzeszenie Pracowników Banku Gospodarstwa Krajowego założone zostało w roku 1924 i obejmuje 19 Koł w następujących miejscowościach: Biała, Białystok, Bydgoszcz, Drohobycz, Gdynia, Katowice, Kołomyja, Kraków, Lublin, Lwów, Łódź, Poznań, Radom, Równe, Stanisławów, Tarnów, Wilno, Włocławek, Warszawa.

Ogólna ilość członków Zrzeszenia wynosi 1.077 osób, z czego Koło Warszawskie liczy 451 osób.

Koło Warszawskie, jako najliczniejsze, prowadzi najbardziej intensywną działalność w następujących sekcjach:

Sekcja kulturalno-oświatowa: prowadzi kursy języków obcych (angielskiego, francuskiego i niemieckiego) dla członków Zrzeszenia i ich rodzin; organizuje wykłady i odczyty na tematy ogólne oraz specjalne — w okresach bankowych egzaminów kwalifikacyjnych; prowadzi bibliotekę im. Gen. R. Góreckiego — posiadającą obecnie ca 7.500 tomów książek beletrystycznych i naukowych w językach: polskim, angielskim, francuskim i niemieckim; ułatwia członkom nabywanie po cenach ulgowych biletów teatralnych.

Sekcja strzelecka: na terenie Koła Warszawskiego istnieje Klub Strzelecko-Myśliwski, zgłoszony do Polskiego Związku Strzelectwa Sportowego. — Klub liczy obecnie około 40 członków, prowadzi na razie pracę wyłącznie w zakresie strzelectwa.

Zycie towarzyskie: Koło posiada własny lokal klubowy przy ul. Brackiej 18, dostępny dla członków Zrzeszenia i wprowadzonych przez nich gości. — Klub otwarty jest codziennie, dni klubowe (brydżowe) przypadają we środy i soboty. — Bufet na miejscu prowadzony jest we własnym zarządzie.

Działalność gospodarcza: Koło prowadzi Stołownię, przekazaną mu przez Bank w administrację. Poza tym wszelkie sprawy gospodarcze, jak umożliwianie pracownikom nabywania w firmach towarów na dogodnych warunkach ratalnych, sprzedaż różnych drobnych artykułów pierwszej potrzeby i t. p. — prowadzi na naszym terenie

Spółdzielnia Oszczędnościowo-Kredytowa Pracowników
B. G. K.

Pensjonaty: Zrzeszenie nasze posiada 2 własne pensjonaty: 1. Dom Wypoczynkowy w Zalesiu Górnym pod Warszawą, administrowany przez Koło Warszawskie. — Pensjonat posiada 19 pokoiów 1, 2 i 3-osobowych, nowocześnie i komfortowo urządzonych. — Woda zimna i gorąca w każdym pokoju, elektryczność, centralne ogrzewanie, łazienki. 2. Schronisko w Sławsku k/Lwowa, administrowane przez Koło Lwowskie Zrzeszenia — czynne jest cały rok, ponadto Dom Wypoczynkowy w Kamieniu Dobosza (poczta Jaremcze), własność Banku Gospodarstwa Krajowego — administrowany przez Koło Zrzeszenia w Stanisławowie. Czynny w miesiącach letnich.

ZRZESZENIE PRACOWNIKÓW BANKU POLSKIEGO.

Zrzeszenie Pracowników Banku Polskiego założone zostało w r. 1918 i obejmuje obecnie 50 Kół w następujących miejscowościach: Warszawa, Baranowicze, Białystok, Bielsko, Brześć n/Bugiem, Bydgoszcz, Chojnice, Chorzów, Częstochowa, Drohobycz, Gdańsk, P. K. R. Gdynia, Gniezno, Grodno, Grudziądz, Inowrocław, Jasło, Kalisz, Katowice, Kielce, Kołomyja, Kraków, Leszno, Lidzbark, Lublin, Lwów, Łomża, Łódź, Łuck, Nowy Sącz, Ostrów (Pzn), Pińsk, Piotrków, Płock, Poznań, Przemyśl, Radom, Równe, Rzeszów, Siedlce, Sosnowiec, Stanisławów, Tarnopol, Tarnów, Tczew, Tomaszów Mazowiecki, Toruń, Wilno, Włocławek, Zamość.

Ogólna ilość członków Zrzeszenia wynosi około 1.800 osób, z czego Koło Warszawskie liczy 470 czynnych członków.

Koło Warszawskie prowadzi ożywioną działalność w następujących sekcjach:

Sekcja pożyczkowa — udziela krótkoterminowych pożyczek,

Sekcja gospodarcza — kredyt towarowy, wydawanie bonów,

Sekcja Klubowa — życie towarzyskie,

Sekcja Biblioteczna — prowadzi bibliotekę w Warszawie złożoną z około 8.000 dzieł = 9.000 tomów, czytelników 500, przeciętna frekwencja dzienna 80 czytelników.

Poza tym Zarząd Główny Zrzeszenia posiada w Zakopanem przy Bulwarze Słowackiego „Dom Wypoczynkowy“, składający się z 2 budynków — łącznie 60 miejsc. Wszelkich informacji udziela Administracja „Domu Wypoczynkowego“ — Zakopane, Skrzynka pocztowa Nr. 100.

ZRZESZENIE PRACOWNIKÓW PAŃSTWOWEGO BANKU ROLNEGO.

Zrzeszenie Pracowników Państwowego Banku Rolnego założone zostało w r. 1927 i obejmuje 11 Kół, a mianowicie w Warszawie, Gdyni, Grudziądzu, Katowicach, Kielcach, Krakowie, Lublinie, Łucku, Pińsku, Poznaniu i w Wilnie.

Ogólna liczba członków Zrzeszenia wynosi 1333 osób, z czego Koło Warszawskie liczy 488 członków.

Prace Koła Warszawskiego zgrupowane są w następujących referatach i komisjach:

Komisja Akcji Społecznej rozwija opiekę nad dziećmi szkół powszechnych na Ochocie i szkolnictwa na Kresach Wschodnich, jak również nad dziećmi Koleżanek i Kolegów, dla których organizuje się kolonie letnie i zimowe, urządza się okolicznościowe imprezy i t. p.

Komisja biblioteczna, prowadzi księgozbiór liczący około 7.000 tomów, stale uzupełniany najświeższymi nowościami krajowymi i zagranicznymi.

Referat Widowiskowy dostarcza członkom ulgowych biletów na widowiska teatralne i kinowe, na wystawy Tow. Zachęty Sztuk Pięknych i t. p.

Referat Sportowy ma za zadanie zapewnienie członkom Koła wszelkich ułatwień w poczynaniach sportowych na terenie K. S. „Zjednoczenie“, Klubu Strzeleckiego, Y. M. C. A. i in. jak również organizowanie doraźnych imprez jak to lekcji plastyki rytmicznej, nauki pływania, kursów szoferskich i t. p.

Komisja Towarzystwo-Turystyczna ma za zadanie ułatwienie życia towarzyskiego członków przez organizowa-

nie kulturalnych rozrywek i pracy samokształceniowej. W tym celu Komisja organizuje zabawy taneczne, imprezy artystyczne, zwiedzanie muzeów, wycieczki i akademie, turnieje szachowe, utrzymuje kontakt z Ligą Popierania Turystyki, „Orbisem“ i t. p.

„Dom wypoczynkowy“ w Rabce nabyty i uruchomiony w r. 1936, posiada ca 30 pokoi z bieżącą ciepłą i zimną wodą. Pobyt w „Domu Wypoczynkowym“ dostępny jest również dla pracowników innych banków państwowych.

Spółdzielnia Oszczędnościowo - Kredytowa gromadzi oszczędności Członków oraz dostarcza im taniego kredytu.

Klub Strzelecki rozwija b. ożywioną działalność, czego dowodem jest liczny udział Pracowników P. B. R. w dorocznych Zawodach Strzeleckich.

Koło Łowieckie, założone w r. 1933, dzierżawi około 250 ha obszaru leśnego i 4250 ha łowiska polnego. Na terenach tych zorganizowano fachową straż łowiecką, urządzono szereg poletek hodowlanych dla zajęcy i bażantów, wybudowano bażanciarnię na 10 gniazd i t. p.

ZRZESZENIE PRACOWNIKÓW POCZTOWEJ KASY OSZCZĘDNOŚCI.

Zrzeszenie Pracowników P. K. O. założone zostało w r. 1919 i liczy obecnie 7 Kół, a mianowicie w Warszawie, Kałowicach, Krakowie, Lwowie, Łodzi, Poznaniu i Wilnie.

Ogólna ilość członków Zrzeszenia wynosi około 1.800 osób, z czego Koło Warszawskie liczy 1.244 członków.

Zarząd Główny Zrzeszenia prowadzi 2 sekcje, Funduszu Pomocy Wdowom i Sierotom po pracownikach PKO oraz funduszu Samopomocy.

Koło Warszawskie Zrzeszenia posiada 12 sekcji: Kulturalno-towarzyską, Kasy Mankowej, Biblioteczną, (5.566 tomów, 580 czytelników), Pomocy b. bezrobotnym pracownikom P. K. O., Szachistów, Sportową (piłka nożna, lekka atletyka i t. p.), Opieki nad dzieckiem (kolonia w Brzegach), Ekonomiczną, Ubezpieczeniową, Strzelecko-Łuczniczą, Myśliwską oraz Loterii Państwowej.

OKRESY POLOWAŃ W 1938 R.

a) na obszarze Rzeczypospolitej, z wyjątkiem woj. śląskiego.

Czas polowania oznaczony jest polami białymi, czas ochrony — szarymi. Cyfry w tabelce oznaczają pierwszy i ostatni dzień polowania.

RODZAJ ZWIERZYNY	Styczeń	Luty	Marzec	Kwiecień	Maj	Czerwiec	Lipiec	Sierpień	Wrzesień	Październik	Listopad	Grudzień	U W A G I
Łosie-byki													obowiązuje do 31. XII 1938 r.
Łosie-samice i cielęta													
Jelenie-byki													
Damale-byki													obowiązuje do 31. XII 1938 r.
Jelenie i damiele, łanie i cielęta*)													Vide rozp. Ministra Roln. dla woj. pomorskiego i pozn. (L. P. Nr. 35013)
Sarny-kozy w woj. pozn. i pomorsk.													obowiązuje do 31. XII 1938 r.
w woj. krak. lwow. stan. i tarn.													
pozostałe województwa													
Sarny kozy i koźleta*)													Vide rozp. Ministra Roln. dla woj. pomorskiego i pozn. (L. P. Nr. 35013)
Dziki													obowiązuje do 31. XII 1938 r.
Niedźwiedzie													
Niedźwiedzie z małymi													
Rysie													obowiązuje do 31. XII 1938 r.
Zbiki													
Kuny leśne (tumaki)													
Norki													
Borsuki													
Wiewiórki													
Zajęce-szaraki w woj. pomor. i poznań.													obowiązuje do 31. XII 1938 r.
wileń., nowogr. i polesk.													
pozostałe województwa													
Zajęce-bielaki													
Głuszcze-koguty													
Głuszcze-kury													
Cietrzewie-koguty													
Cietrzewie-kury w woj. wіл. now. biał. pol i woi.													
Cietrzewie-kury w pozostałych wojew.													
Jarząbki i pardwy													
Bazanty-koguty													obowiązuje do 31. XII 1938 r.
Bazanty-kury													
Kuropatwy w woj. wіл. now. biał. pol i woi.													
Kuropatwy w pozostałych wojew.													
Przeziorki													
Dziki indyki-samce													
Dziki indyki-samice													
Stonki													
Bafahony													
Dziki kaczory													obowiązuje do 31. XII 1938 r.
Dziki kacz-samce i młode oraz inne ptactwo wodne i błotne													
Czarne bociany													
Dziki łabędzie i dziki gęsi													
Dropie i dropie kamionki (strepety)													obowiązuje do 31. XII 1938 r.
Dziki cołebie, drozdy, kwiczoł., paszkoty													
Puchacze w woj. wileńskim													obowiązuje do 31. XII 1938 r.
w pozostałych woj.													
Ptaki krękwałe i drapieżne z wyjątkiem jastrzębi, galebharz., krogulców, wron i orłów													wolno polować przez cały rok
Wilk, wydr, łasy domowe (kuzonki), bobrowe, gęzowate, łosy, króliki, odzrabia-gołębharz., krąglice, orki i wrony													czasu ochronnego nie ma
Lisy, orły													polowanie zabronione
Zubry, bobry, kozice, świstaki													

*) W województwach pomorskim i poznańskim dozwolony jest odstrzał łan i cieląt Jeleni w okresie od 1 grudnia 1935 r. do 28 lutego. Łan i cieląt danieli od 1 stycznia do 28 lutego oraz sarn-koz i koźlat od 1 stycznia do 15 marca 1936 r. włącznie

KILKA WIADOMOŚCI O POLSCE.

Powierzchnia Polski obejmuje 388,6 tysięcy km², o ludności ponad 33 miliony. Na 1 km² wypada przeciętnie 83 mieszkańców. 73% ludności mieszka na wsi, reszta t. j. 27% w miastach.

Granice Polski: Ogółem 5529 klm. Morskie (wybrzeże) 140 klm. w tym zatoka Pucka 68; Lądowe: 5380; z Niemcami: 1912 klm; (w tym Prusy Wschodnie 607 klm.) ze Z. S. R. R. 1412 klm., z Czechosłowacją 984 klm., z Litwą 507 klm., z Rumunią 347 klm., z w. m. Gdańskiem 121 klm., z Łotwą 160 klm.

Podział ludności wg narodowości: Polacy — 68,9%, Ukraińcy — 10,1%, Żydzi 8,6%, Rusini — 3,8%, Białorusini — 3,1%, Niemcy — 2,3%, Rosjanie 0,4%, inni — 2,8 proc.

Wyznania: na rzym.-kat. przypada 64,8%, grecko-katol. 10,4%, prawosławnych 11,8%, ewangelików 2,6%, mojżesz. 9,8%, inne 0,6%.

Zawody: Rolnictwem i leśnictwem zajmuje się 60,6%, górnictwem i przemysłem 19,4%, handlem i ubezpiec. 6,1%, komunikacją i transportem 3,6%, inne 10,3%.

Miasta w Polsce. W dniu 9.XII.1931 r. było w Polsce 636 miast z 8.689.284 mieszkańców, co stanowi 27,2% ogółu mieszkańców Polski.

Ilość mieszkańców w miastach:

Warszawa	1.225.000	Katowice	131.000
Łódź	639.000	Częstochowa	130.000
Lwów	316.000	Bydgoszcz	129.000
Poznań	260.000	Sosnowiec	119.000
Kraków	238.000	Lublin	115.000
Wilno	208.000	Białystok	91.300

Podział administracyjny Państwa

przedstawia się jak następuje:

16 województw, w tym:

Centralne: m. st. Warszawa, Warszawskie, Łódzkie, Kieleckie, Lubelskie, i Białostockie.

Wschodnie: Wileńskie, Nowogródzkie Poleskie i Wołyńskie.

Zachodnie: Poznańskie, Pomorskie i Śląskie.

Południowe: Krakowskie, Lwowskie Stanisławowskie i Tarnopolskie.

Powiatów jest 264, z tego 23 powiaty grodzkie.

Gmin ogółem 3.736, z tego 3.133 gmin wiejskich, a 603 gmin miejskich.



NOWE ZASADY PISOWNI POLSKIEJ.

Uchwały Komitetu Ortograficznego, zatwierdzone przez Ministerstwo Wyznań Religijnych i Oświecenia Publicznego 24 czerwca 1936 r. wprowadziły zmiany w pisowni, które można ująć w trzy punkty: 1) pisanie po spółgłoskach **i** lub **j**; 2) końcówki **ym, im, ymy, imi**; 3) pisanie łączne i rozdzielne grup wyrazowych.

Kiedy należy pisać po spółgłoskach **i**, kiedy **j**.

W wyrazach obcego pochodzenia, w których wymowa waha się między **i** a **j**, pisze się zawsze po wszystkich spółgłoskach **i** z wyjątkiem spółgłosek **c, z, s**, po których pisze się **j**.

W myśl tej zasady należy pisać: Stefania, Zofia, kolonia, biblioteka, kompania, bateria, harmonia, chemia, głębia, lilia, fiołek, patriota, diabeł, biust, fortepian, pianino, magia, sympatia, higiena, mania (maniacki), dieta, religia, komedia, miseria, historia, Holandia, Belgia, Austria, Rumunia, Estonia itp. Natomiast: lekcja, emocja, pasja, sesja, pensja, procesja, akwizycja, poezja, fantazja, Francja, Azja, Rosja itp. Dozwolona jest dwojaka forma tylko w dwóch wyrazach: Maria lub Maryja i triumf lub tryumf.

Ogólna zasada dopuszcza wyjątek, który stanowią obce wyrazy dwuzgłoskowe, zaczynające się od **c, z, s**; wyrazy te pisze się przez **yj**, gdyż pisane przez **j** stałyby się jednozgłoskowymi. A więc pisze się: Syjon, syjoński, syjonista, Syjam, syjamski, cyjan, cyjanek itp.

Należy dodać, że rzeczowniki obcego pochodzenia z końcówką w mianowniku l. poj. **ia** pisze się w przypadkach zakończonych na **i** przez **ii** a nie **ji**: Stefanii, Zofii, kolonii, harmonii, lilii, sympatii, manii, religii, komedii, miserii, historii, Belgii, itp. Natomiast rzeczowniki obcego pochodzenia z końcówką w mianowniku l. poj. **ja** pisze się w przypadkach zakończonych na **i** przez **ji**: lekcji, emocji, pasji, pensji, procesji, racji, akwizycji, poezji, fantazji, Rosji, Azji itp.

Dopełniacz l. mn. obcych wyrazów na **ia** i **ja** zasadniczo nie różni się od dopełniacza l. poj. Tylko wyjątkowo dla uniknięcia niejasności w rozróżnianiu tych przypadków można niekiedy nadawać wyrazom w dopełniaczu

l. mn. końcówkę **yj** lub **ij**. Zwykle więc trzeba pisać: tych lili **i** (a nie lilij), tych lekcji (a nie lekcyj), tych kolonii (a nie kolonij), tych pensji (a nie pensyj).

Wreszcie nie można zapominać, że w wyrazach rodzimych pisze się zawsze **j** po przedrostkach: ob, od, nad, pod, przed, w, z, wz, roz; np.: objechać, odjąć, podjąć, zjawić się, objadać. Wyjątek: obiad.

Pisownia końcówek: im ym, imi, ymi.

Komitet Ortograficzny zniósł dotychczasowe rozróżnianie rodzajów przymiotników i zaimków w narzędniku i miejscowniku l. poj. i l. mn. deklinacji zaimkowej i przymiotnikowej. W końcówkach tych przypadków pisze się zawsze niezależnie od rodzaju: **im, ym, imi, ymi**: a więc tym dobrym chłopcem, przy tym dobrym chłopcu, tym posłusznym dzieckiem, przy tym posłusznym dziecku, tymi ofiarnymi matkami, tymi malowniczymi wioskami nad Morzem Bałtyckim, w moim czystym sumieniu itp.

Te same zakończenia w narzędniku i miejscowniku mają rzeczowniki pospolite rodzaju nijakiego odmiany przymiotnikowej, np.: czesne, komorne, pogłównne; narzędnik tych wyrazów należy pisać: czesnym, komornym, pogłównym. Takież końcówki mają w tych samych przypadkach dwuczłonowe nazwy miejscowe rodzaju nijakiego: Nowe Miasto, Nowym Miastem, w Nowym Mieście, Stare Sioło, Starym Siołem, w Starym Siole.

Wyjątek stanowią: 1) nazwy miejscowości rodzaju nijakiego zakończone na **e**, a złożone z jednego lub więcej członów odmieniających się przymiotnikowo, np.: Zakopane, Zakopanem, w Zakopanem, Równe, Równem w Równem, Wysokie Mazowieckie, Wysokiem Mazowieckiem, w Wysokiem Mazowieckiem.; 2) nazwiska zakończone na **e**, np.: Linde, Lindem, Dante, Dantem i t. p.; 3) znieruchomiałe przysłówki: potem, przedtem, wtem i zatem (więc).

Pisze się jednak zgodnie z zasadą: im dalej, tym ciemniej; czym wcześniej, tym lepiej; tym samym (uznał swoją winę).

Pisanie łączne i rozdzielne grup wyrazowych.

Komitet Ortograficzny ustalił ogólną zasadę, że w rzeczownikach, przymiotnikach i czasownikach, składających się z paru wyrazów, poszczególnych części składowych wyrazu nie rozłącza się i wszystkie części pisze się razem jako jedno słowo, np.: Wielkanoc, zadośćuczynienie, dzieiesięcioletni, ciemnoczerwony, rzymskokatolicki, oczajdusza, małpolud, zwierzostan, wczesnowiosenny, szczeropolski, błękitnooki, przyrodoznawstwo, krwiodawca.

Odchylenie od tej zasady stanowią: 1) przymiotniki, składające się z wyrazów, które pod względem swego znaczenia są równorzędne i dlatego używa się między nimi łącznika (-), np.: biało-czerwony, chińsko-japońska (wojna), północno-zachodni, przyrodniczo-naukowy, muzykalno-wokalny.

Wyjątek: głuchoniemy i żelazobetonowy.

2) Określenia geograficzne rozpoczynające się od wyrazów: południowo, północno, wschodnio, zachodnio, środkowo, górno, dolno; np.: górno-śląski, północno-słowiański, zachodnio-europejski, wschodnio-azjatycki.

Wyjątek: śródziemnomorski, jugosłowiański, wysokogórski. 3) Przymiotniki złożone z więcej niż dwu wyrazów, które z wyjątkiem ostatniego są zakończone na o, np.: północno-wschodnio-polski (krajobraz), biało-czerwonozielony (sztandar), staro-słowiańsko-pogański (zabytek), historyczno-geograficzno-statystyczne (sprawozdanie).

Zaimki złożone i wyrażenia zaimkowe pisze się rozdzielnie: 1) zaimki złożone: ten sam, ta sama, to samo, taki sam, tak samo, tym samym (przez to); 3) zaimki: co, tym i następujące po nich inne części mowy, np.: co godzina, co prędzej, co dzień, co miesiąc, co rok, co gorsza, co najlepiej, co do tego, co zacz, tym lepiej. Wyjątek: codziennie, corocznie, tymczasem. Połączenia przyimkowe z rzeczownikami, przymiotnikami i zaimkami pisze się zasadniczo również rozdzielnie, np.: z powodu, z góry, z kolei, do reszty, z chłopska, z pańska, z daleka, z rzadka, po polsku, za młodu, po co, poza tym, przede mną, beze mnie, itp.

Z połączeń przyimków z rzeczownikami, przymiotnikami lub zaimkami pisze się razem między innymi: ponieważ, nadaremnie, nazad, z wolna, niespełna, zadość, dlatego, potem, przedtem, wtem, zatem, nadto, ponadto, z nadto, nawzajem, nasamprzód, wespół, doprawdy, dotychczas, nadal, nieomal, pośrodku, wniwecz, wniebogłoso, wtenczas, wpływ, wprawdzie, wprost, wreszcie, wzdłuż, wszczep, zresztą, zaprawdę, zawczasu, znienacka. Rozdzielnie pisze się połączenia przysłówków z przymiotnikami i imiesłowami, np.: wielce szanowny, dobrze zasłużony, daleko sięgający. Wyjątek: jasnowidzący.

Rozdzielnie piszą się też połączenia wyrazów z partykułami: **no, to, li, też, bądź, indziej**, np.: chodź no, znasz li, kto bądź, kiedy indziej, jest to, jak to, już to, niby to, jako też. Wyjątek: oto, nadto, przeto, toteż (więc).

Razem piszą się przyimki złożone albo z samych przyimków, albo z przyimka i z części rzeczownikowej: bok, czas, koło, miast, między, wewnątrz, np.: ponad, popod, znad, spod, sponad, spoza sprzed, zza, poprzez, obok, podczas, dookoła, wokół, zamiast, natomiast, spomiędzy, wewnątrz zewnątrz a nadto, wbrew, i wskutek. Wyjątek: na zewnątrz.

Razem piszą się następujące partykuły i końcowe części wyrazowe: że, ż, ąd, inąd, kolwiek, kroć; np.: tenże, przecież, dotąd, stąd, skądinąd, którykolwiek skądkolwiek, kilkanaście.

Z połączeń bezprzyimkowych pisze się łącznie: dobranoc (ale dzień dobry), gdzieniegdzie, rok-rocznie.

Razem pisze się formy osobowe czasownika z końcówką trybu warunkowego: bym, byś, by, byśmy, byście,; np.: dałbym, dałbyś, dałby, dali byśmy dali byście.

Partykuła przecząca nie pisze się z czasownikami rozdzielnie np.: nie mogę, nie przyjdę, nie byłem, nie ma (on nie ma domu, nie ma go w domu). Z rzeczownikami, przymiotnikami, przysłówkami pochodzenia przyimkowego i z imiesłowami, mającymi wyraźne znaczenie przymiotnika, nie pisze się razem, np.: nieprzyjaciel, niepalący, niepijący; poza tym w wyrazach: niejaki, niektóry, niejeden, nieco, niecoś, niejako, niebawem, nieraz.

Z tego krótkiego przeglądu niektórych uchwał Komitetu Ortograficznego łatwo zrozumieć, że aby pisać poprawnie, trzeba też znać i dawne zasady pisowni polskiej.

Uzupełnienie do zasad pisowni.

Skróty: a) Używa się kropki w razie odcięcia końca wyrazu, np.: dyr., ks., prof., nast., (następujące);

b) nie rozdziela się skrótów z wyrazów złożonych: itd., itp., np. (naprzykład);

c) nie używa się kropki wówczas, gdy litera końcowa zostaje: dr (doktór), nr (numer), ska (spółka), wg (według);

d) nie używa się również kropki przy skrótach konwencjonalnych w matematyce, przy oznaczaniu miar wag itp.: cos (cosinus), C (Celsjusz), kg (kilogram), zł (złoty), gr (groszy);

e) można umieścić kropki lub nie, przy tego rodzaju skrótach, jak P. K. O. (lub PKO), P. A. L. (lub PAL);

f) należy unikać znaków nieliterowych w skrótach. Pisze się więc: wg zamiast w/g. Brześć n. Bugiem, zamiast Brześć n/Bugiem;

g) po cyfrach arabskich liczebników porządkowych kropka zastępuje końcówkę deklinacyjną, np.: w nrze 10. czasopisma (w numerze dziesiątym czasopisma).

„LOPP funduje samoloty, buduje szkoły lotnicze i lotniska“,

„LOPP szkoli komendantów obrony przeciwlotniczej domów“

„Czy jesteś już członkiem LOPP?“

KOMISJA ARTYSTYCZNA RADY OKRĘGOWEJ.

Rada Okręgowa Unii Zw. Zaw. Prac. Umysł. w Warszawie podaje do wiadomości Członków Zrzeszeń i Związków Zawodowych, że Komisja Artystyczna Rady Okręgowej (K. A. R. O.) w lokalu przy ul. Marszałkowskiej Nr. 119 wydaje bilety ulgowe do wszystkich teatrów na przedstawienia popołudniowe i wieczorowe na każdy dzień, nie wyłączając premier, sobót, niedziel i świąt.

Zniżka do teatrów Narodowego i Polskiego, Letniego, Małego i Nowego wynosi 20%, do wszystkich pozostałych teatrów od 25—40%. Grupy od 30 osób mogą korzystać ze specjalnej zniżki w wysokości od 40—60% zależnie od ilości osób. K. A. R. O. zakupuje również w teatrach na niektóre dni większe ilości biletów po znacznie zniżonych cenach, o czym zawiadamia w ulotkach rozsyłanych do Związków. Wszystkie Związki i Zrzeszenia należące do Unii Zw. Zaw. Prac. Umysł. mogą korzystać z kredytu jednomiesięcznego.

Bilety można zamawiać osobiście lub telefonicznie, tel. 2.51.93, już na kilka dni naprzód. Nabywanie biletów zawnazu ułatwia wybór najdogodniejszych miejsc.

Biuro K. A. R. O. czynne jest w dni powszednie od godz. 10—19.30 bez przerwy; w niedziele i święta od godz. 12—15 i od 16.30 — 18.30.

INSTYTUT OŚWIATY PRACOWNICZEJ.

(I. O. P.).

Instytut Oświaty Pracowniczej powołany został do życia przez pracownicze związki zawodowe w końcu 1933 roku, t. j. w roku, w którym po największym kryzysie świata (1929 - 1932) zaczęto obserwować w szeregu państw zwrot ku lepszemu. Polska, opóźniona w rozwoju, nie odczuwała jeszcze tej poprawy, a bezrobocie pracowników umysłowych, określone wówczas na około 170.000 osób, wykazywało dalszą tendencję zwiększania się przez dalsze redukcje oraz przez dopływ młodego pokolenia na rynek pracy.

Zaniepokojone tym faktem związki pracownicze postanowiły zorganizować międzyzwiązkowe stowarzyszenie, które do życia organizacyjnego wniosłoby te czynniki, ja-

kich same związki zrealizować w należytej skali nie mogły, choć potrzebę ich odczuwały od dłuższego czasu. Z jednej strony szło tutaj o przywrócenie zdolności fachowych i zarobkowych bezrobotnym pracownikom umysłowym, a z drugiej przez systematyczne podnoszenie poziomu ogólnokulturalnego i zawodowego zatrudnionych — o zabezpieczenie ich przed dalszymi redukcjami.

Na wykonanie tak olbrzymich zamierzeń potrzeba byłoby zarówno wielkich środków finansowych, jak i również wielkiego uświadomienia samych zainteresowanych. Postanowiono jednak zacząć pracę choćby na niewielką skalę, licząc na stopniowe jej rozszerzanie się.

Zakres działalności I. O. P. w ciągu czteroletniego jego istnienia ustalił się w następujących działach: 1) akcja badawcza nad rynkiem pracy umysłowej w Polsce i możliwościami zwiększenia zatrudnienia, 2) akcja ogólnokulturalna (częściowo prowadzona wspólnie przez I. O. P. i Uniwersytetu Józefa Piłsudskiego w Warszawie), 3) akcja dokształcania zawodowego pracowników umysłowych bezrobotnych i zatrudnionych (zwłaszcza kursy zawodowe, organizowane wspólnie ze związkami i prowadzone systemem szkolnym i korespondencyjnym), 4) akcja planowania zatrudnienia bezrobotnych pracowników umysłowych i 5) akcja czasów pracowniczych.

Nie wszystkie działy rozwinęły się równomiernie, a na czołowe miejsce wysunął się dział dokształcania zawodowego. I. O. P. w okresie 1934—1937 zorganizował 29 kursów, dorywczych i stałych, dla różnych zawodów pracowniczych. Czas trwania tych kursów jest różny: od 4 miesięcy do 2 lat. Niektóre z nich, a mianowicie kursy: 1) dla pracowników państwowych, 2) dla pracowników samorządowych, 3) dla pracowników kolejowych, 4) dla księgowych i 5) dla bibliotekarzy prowadzone są systemem korespondencyjnym, co pozwala korzystać z nich słuchaczom prowincjonalnym.

I. O. P., mając ambicję stania się centralą oświatowo-kulturalną dla wszystkich związków pracowniczych, stopniowo zawiera porozumienia z coraz to nowymi związkami, w których potrzeba systematycznego i fachowo kierowanego dokształcania ich członków dojrzewa.

Również dużo wysiłków i poważne środki finansowe włożył I. O. P. w organizację tak niedocenianej w Polsce i wciąż chaotycznie prowadzonej akcji wyczasów pracowniczych. Wiele związków posiada już poważny własny dorobek w tym zakresie, a niektóre z nich mają dobrze wyposażone domy wypoczynkowe, sekcje turystyczne, kluby, biblioteki, czytelnie i t. p. Niejednokrotnie i wielki ten majątek i ogromny nakład pracy kolegów nie są należycie wykorzystane, a poszczególne związki nie wiele wzajemnie o swej działalności w tym zakresie wiedzą, a tym mniej wzajemnie się wspierają.

Nasuwa się konieczność uporządkowania i wzmocnienia tego ważnego działu. Pomimo trudności i dotychczasowych niepowodzeń komisja wczasów I. O. P. nie rezygnuje z dalszych prób. Materiał informacyjny o uzdrowiskach, zakładach leczniczych, pensjonatach, dworach i t. p. jest już dość poważny, a trzyletnie doświadczenie w zakresie organizacji wczasów może być w każdej chwili wykorzystywane przez zainteresowane organizacje. Jeśli przy pomocy szeregu związków udało się w znacznym już stopniu posunąć poważnie naprzód akcję dokształcania zawodowego, to zbiegiem czasu i wspólnym wysiłku może się udać również wytworzenie bardziej planowej organizacji wczasów pracowniczych.

I. O. P. dąży do tego, aby służyć każdemu związkowi i każdemu związkowcowi. Po informacje zwracać się należy do Instytutu pod adresem: **Warszawa, Wilcza 47/49 m. 5, tel. 9.82.89.**

POLSKI CZERWONY KRZYŻ.

Z funduszków zbieranych od społeczeństwa Polski Czerwony Krzyż czerpie na prowadzenie w całym kraju: 6 szpitali, 3 sanatoriów, 2 szkół pielęgniarstwa, 67 poradni i przychodni, 50 świetlic, 20 gabinetów naświetlań, 19 stacji opieki nad matką i dzieckiem, 11 burs, schronisk i ochron, 8 ośrodków zdrowia, 5 pogotowi ratunkowych, 5 stacji sanitarno-odżywczych, 3 „krople mleka“, 3 stacji nadgranicznych dla repatriantów etc.

20 milionów złotych wydał Polski Czerwony Krzyż na przygotowanie niezbędnych zasobów materialnych i

wyszkolenie personelu fachowego — drużyn ratowniczych, siostr - pielęgniarek i siostr pogotowia sanitarnego.

Wielokrotnie więcej potrzeba jeszcze na wykonanie programowych zadań P. C. K. na najbliższe lata.

Czy spełniłeś już swój obowiązek obywatelski?

Czy jesteś już członkiem Polskiego Czerwonego Krzyża?

LIGA MORSKA I KOLONIALNA

Liga Morska i Kolonialna jest instytucją społeczną, która postawiła sobie za zadanie współdziałanie z władzami państwowymi w realizowaniu programu morskiego i wychowaniu społeczeństwa w świadomości korzyści wpływających z posiadania morza i kolonii.

Liga Morska i Kolonialna w Polsce i poza jej granicami liczy przeszło 650.000 członków.

Protektorem Ligi Morskiej i Kolonialnej jest gen. broni Kazimierz SOSNKOWSKI; na czele Zarządu Głównego stoi Prezes gen. brygady Stanisław KWAŚNIEWSKI oraz wiceprezesa: dyr. Feliks ROSTKOWSKI i komandor Karol KORYTOWSKI.

Fundusz Obrony Morskiej, który gromadzi LMK przeznaczony jest na budowę nowych statków dla marynarki wojennej — wynosił na dzień 1.I.1938 r. Zł 6.270.000.—, z czego już został wybudowany okręt podwodny „ORZEŁ“.

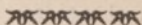
W zakresie spraw kolonialnych i emigracyjno-osadniczych LMK zmierza do uzyskania dla Polski odpowiednich terytoriów kolonialnych, prawa do swobodnego korzystania z surowców kolonialnych, jak również do rozwiązania sprawy populacyjnej kraju.

Prócz wymienionych spraw, LMK pracuje nad zagadnieniami morskimi, żeglugi śródlądowej, wychowania morskiego młodzieży, organizuje liczne wycieczki i obozy nadmorskie oraz wydaje pisma „MORZE“, „POLSKA NA MORZU“, „GAZETA MORSKA“ i „SPRAWY MORSKIE I KOLONIALNE“.

LMK posiada własny Instytut Naukowy.

Nikogo nie powinno zabraknąć w szeregach LMK!

Wstępujcie do najbliższego Oddziału! Znajdziecie je wszędzie.



ODLEWNIĄ CZCIONEK I FABRYKĄ LINII MOSIĘŻNYCH

Stanisława Jeżyńskiego

WARSZAWA

ul. Ogrodowa 50, tel. 605-50 i 605-70

DOSTARCZA czcionki, linie mosiężne i materiał drukarski
oraz poleca światowej sławy maszyny Planeta i inne.

ATRAMENTY—TUSZE—KAL-
KI — TAŚMY DO MASZYN
DO PISANIA — LAKI — MA-
TRYCE I FARBY DO POWIE-
LANIA — KLEJE — FARBY
ARTYSTYCZNE

Z MARKĄ **DRAKON**

SĄ CHŁUBĄ CAŁEJ POLSKI

WYRÓB POLSKI

FABRYKI CHEMICZNEJ

M. Leszczyński i S-ka

SPÓŁKA AKCYJNA

WARSZAWA I

ul. Ogrodowa 32

Adresarki ręczne i elektryczne oraz przy-
bory do adresarek wszelkich typów

w y r o b u k r a j o w e g o

po cenach najniższych poleca

Tow. Handl. **ADREX** Sp. z o. o.

Warszawa, Marszałkowska 53a

telefon 8-06-03 i 8-06-09

KARTOTEKI pianowe, płasko-leżące i zawieszane. KALKI przebitkowe OKIENKA i leżące do kartotek. PULPITY oświetleniowe dla maszynistek biurowych. REGISTRATURA „System”, segregatory okienkowe i teczki do zawieszania. TECZKI PIERŚCIENIOWE. KSIĘGI KART LUŻNYCH „Kalamazoo” GUMOTEKI—teczki do przechowywania akt bez dziurkowania. KSIĘGOWOŚĆ PRZEBITKOWA HINZA

POKAZY I SPRZEDAŻ

**INSTYTUT RACJONALNYCH METOD BIUROWYCH
„ORGANIZACJA NOWOCZESNA”**

Warszawa, ulica Zgoda 1. Telefon 5-99-06

OFERTY I PROSPEKTY NA ŻĄDANIE

MASZYNY BIUROWE

Warsztaty Mechaniczne

Józef Brozdowicz

W A R S Z A W A

Nowy-Świat 36, tel. 297-59

Pierwsza Wytwórnia Rolek Papierowych

TEOFILA PRUSA

Warszawa, Świętokrzyska 27, tel. 5-25-24.

P O L E C A: rolki do maszyn rachujących wszystkich systemów oraz do kas NATIONAL.



**K A L K I, T A Ś M Y,
A T R A M E N T Y,
T U S Z E I K L E J E**

**Produkuje Fabryka
Chemiczna „Słońce” Spółka z o. o.**

Warszawa, Ludna 6/8, telefon 9-53-58

Żądać wszędzie.

Księgowość Przebitkowa
„JEDNOPIS“

Jedyna spośród 300 znanych systemów księgowości przebitkowej najracjonalniej rozwiązuje kwestię drugiego zapisu tablicy zastosowaniu ruchomej tablicy.

CHŁUBNE OPINIE NAUKOWCÓW I PRAKTYKÓW.

Informacje, demonstr. i sprzedaż

Jan Lewandowski

Zaprzyśiężony rzeczoznawca do spraw księgowości przy Sądzie Okręgowym w Warszawie

WARSZAWA, UL. DŁUGA 35
Telefon 11-17-97.

MAGAZYN OPTYCZNY

Józef Wiśniewski

Warszawa

Krak. - Przedmieście Nr. 61
telefon 618-89

OKulary, binokle, termometry, barometry, lornetki polowe i teatralne, lupy i t. p.

Stanisław Miller

Warszawa, Mazowiecka 10
tel. 2-56-66

Narzędzia wszelkiego rodzaju. Specjalność z cechą „STAR” – „GWIAZDA”.
Narzędzia Gwintownicze, Piłki oraz Wiertła.

„LECH“

Chemiczna Wytwórnia Farb oraz Artykułów Drukarskich, Litograficznych i Powielarskich

WARSZAWA

AL. JEROZOLIMSKIE 27
Tel. 9.12-94

Przybory do powielaczy
Naprawa i konserwacja maszyn

KRÓLIKOWSKI

WARSZAWA

Bielańska 3. Tel. 303-72

Skład Papieru, Materiałów Piśmiennych oraz wszelkich przyborów introligatorskich

F. Idźkowski

Warszawa, Zielna Nr. 31,
Telefon 2-98-28.

EGZYSTUJE OD 1850 ROKU

Antoni SZUSTER

W A R S Z A W A

SKŁAD PAPIERU: Ossolińskich 1, tel. 612-23
ZAKŁADY DRUK.: Królewska 15, „ 226-82

Fabryka MYDŁA
i Przetw. Chemicznych
Franciszek Jaworowski
WARSZAWA, tel. 11-36-54

poleca swoje znakomite wyroby
MYDŁO „wyborowe”, do prania i my-
cia MYDŁO „Akademickie”. MYDŁO
płynne, gliceryn. MYDŁO Szarema-
ziste Woskowe ZAPRAWY do podłóg
Ceny niskie. Wysyłka natychmiastowa

Uwzględniamy specjalnie do-
stawy do Instytucji Pań-
stwowych i Sanitorządowych.

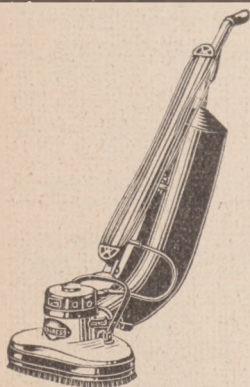
Skład farb,
lakierów, pokostów
oraz art. mydlarskich

J. ZERYCH

Warszawa

NOWOGRODZKA 43
tel. 9.81-49

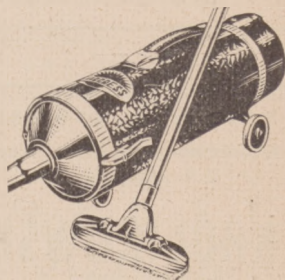
vis a vis przystonku E. K. D.



ODKURZACZE I FROTERTKI ELEKTRYCZNE

Jedyna w Polsce wyspecjalizowana
wytwórnia po-
leca najlepszych
oraz najtrwał-
sze frotertki i od-
kurzacze elektr.

Własne
warsztaty.



J. JÓZEFOWSKI i S-ka

Warszawa, ul. Mokotowska 31, tel. 8.55-23

Dużo światła

małym kosztem.

Osramówki D

zapewniają dobre i tanie oświetlenie

SPRZEDAŻ PRZYBORÓW TAPICERSKICH **M. MANSFELD** W-wa, Nowogrodzka 10
Sklep od Kruczej, t. 9-84-36

Poleca: Cerały: stołowe, pościelowe, meblowe i podłogowe. Drelichy: materacowe i roletowe. Sprężyny, włos, trawę morską. Rolety: gotowe i na zamówienie. Chodniki: kokosowe i jutowe. Wycieraczki wszelkich rozmiarów. Łóżka polowe. Gzysmy mosiężne do firanek i portjer.

Władysław Płachciński

MALARZ

Warszawa, Chocimska 7, tel, 4-29-89

IDEALNA ZAPRAWA DO PODŁÓG



JULIUSZ MEINL

IMPORT KAWY I HERBATY S. A.

Warszawa, Bryłowska 22-24

WŁASNE SKLEPY W WARSZAWIE:

BRACKA 22		MARSZAŁKOWSKA 140	tel. 500-80
FILTROWA 64		NOWY ŚWIAT 43	" 210-36
KRAK. PRZEDM. 73	tel. 253-99	PI. TRZECH KRYŻY 7	" 996-29
KRUCZA 29	" 843-86	TARGOWA 58	" 10-00-16
MARSZAŁKOWSKA 61	" 861-30	WIERZBOWA 11	" 272-58
		(Plac Teatralny)	" 347-81
		ŻOLIBORZ, KRASIŃSKIEGO (róg ks. Felińskiego)	tel. 12-70-82

JULJUSZ MEINL

IMPORT KAWY I HERBATY Sp. Akc

WARSZAWA

Brylowska 22 24

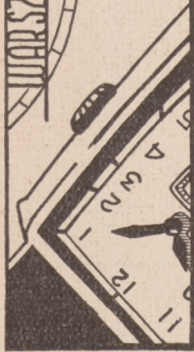
KAWA — HERBATA — KAKAO
CZEKOLADY — KEKSY, WAFLE
MAKARONY — OLIWA I T. D.

tel. 6-56-74

UL. JASNA 8

WARSZAWA

T. GALECKI



ZJEDNOCZONE
Fabryka Przetworów
Techno-Chemicznych
„LABOR“

A. KULESZA
i Wytwórnia
Artykułów Czyszczących
i Mydła
„POSTĘP“

inż. M. KOWNACKI
Warszawa,
Al. Jerozolimska Nr. 117
telefon 2-96-10

Jedyna chrześcijańska
placówka, wyrabiająca
pastę „Rex“ zastępującą
szare mydło, mydła płyn-
ne zupełnie neutralne o
dowolnym zapachu, my-
dło szare, воск płynny,
tusze do stempli, laki do
butelek, kleje roślinne
i t. p.

Sportowy sprzęt kompletny
oraz specjalny dział
ubiorów sportowych go-
towych i na miarę
najtaniej w

SKŁADNICY PRZYBORÓW
SPORTOWYCH
Zofii Uhmowej
WARSZAWA
ul. Żórawia 3, tel. 9.77-93



POLSKI BIAŁY KRZYŻ



PRZEZ OSWIATĘ I KULTURĘ ŻOŁNIERZA
DO POTĘGI PAŃSTWA!

Nie zwlekaj, zapisz się na członka P.B.K.
Składka miesięczna gr. 50

Warszawa, Al. Jerozolimskie 24, Konto P. K. O. 8159

Klub Sportowy «ZJEDNOCZENIE»

SEKCJE: WIOŚLARSKA
ŻEGLARSKA
KAJAKOWA
PŁYWACKA
TENISOWA
NARCIARSKA
ŁYŻWIARSKA
SZYBOWCOWA
KOLARSKA
GIER RUCHOWYCH
GIMNASTYCZNA

PRZYSTAŃ WIOŚLARSKA — Wybrzeże Saskiej Kępy 32, tel. 10-14-15.

Dojazd tramwajami: M, 7, 12, 24, do mostu Poniatowskiego, oraz tramwajami P, Z, autobusem B do ul. Tamki, a z Wybrzeża łodzią na przystań.

KORTY TENISOWE — Al. Zieleniecka 5, tel. 10-06-17.

Dojazd tramwajami: M, 7, 12, 24 do Strzelnicy Z. S.

SEKRETARIAT KLUBU mieści się: w okresie zimowym — w lokalu Zrzeszenia Pracowników P. K. O., Marszałkowska 138 m. 1, tel. 5-19-14, w okresie letnim na przystani.