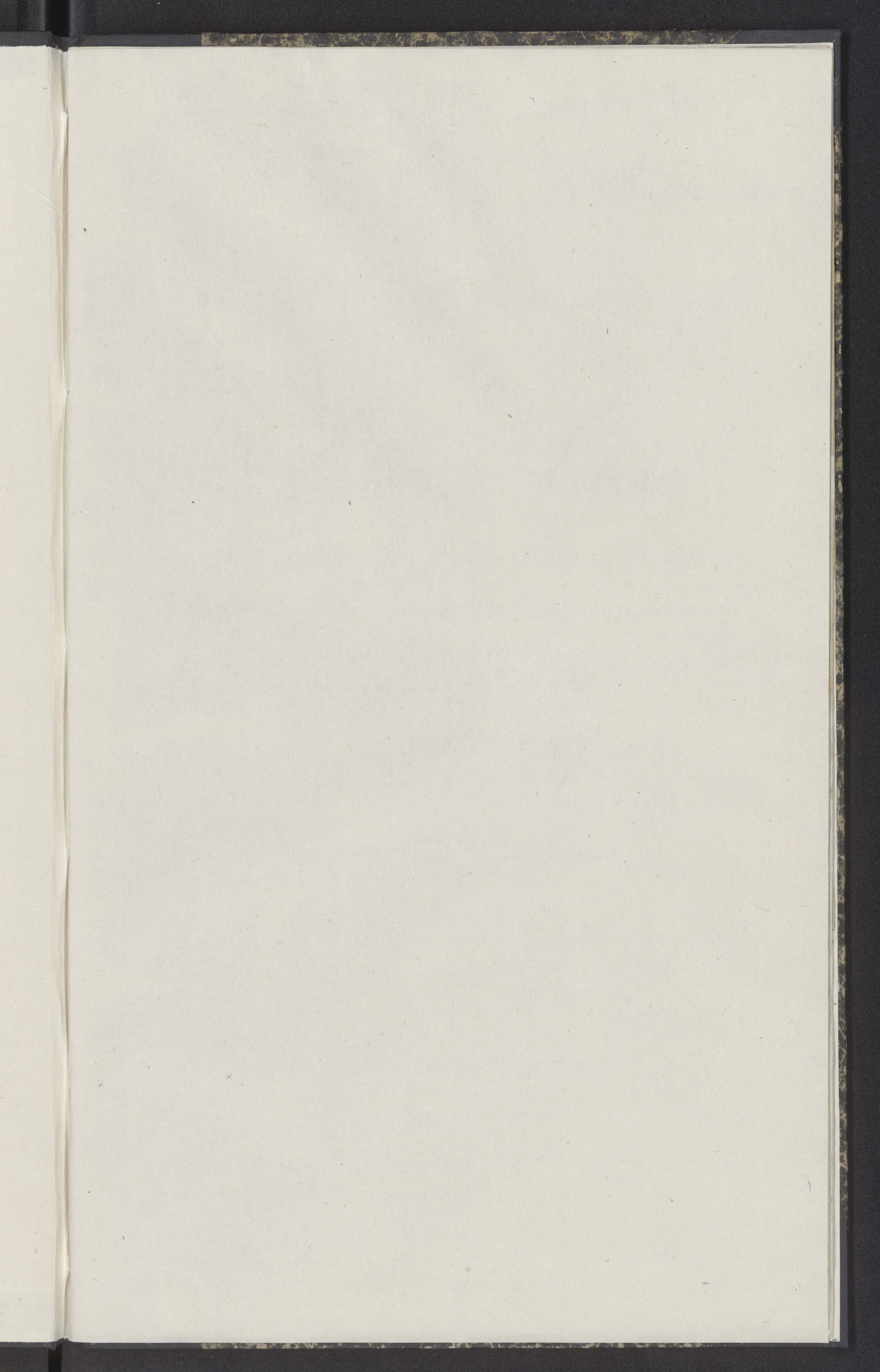


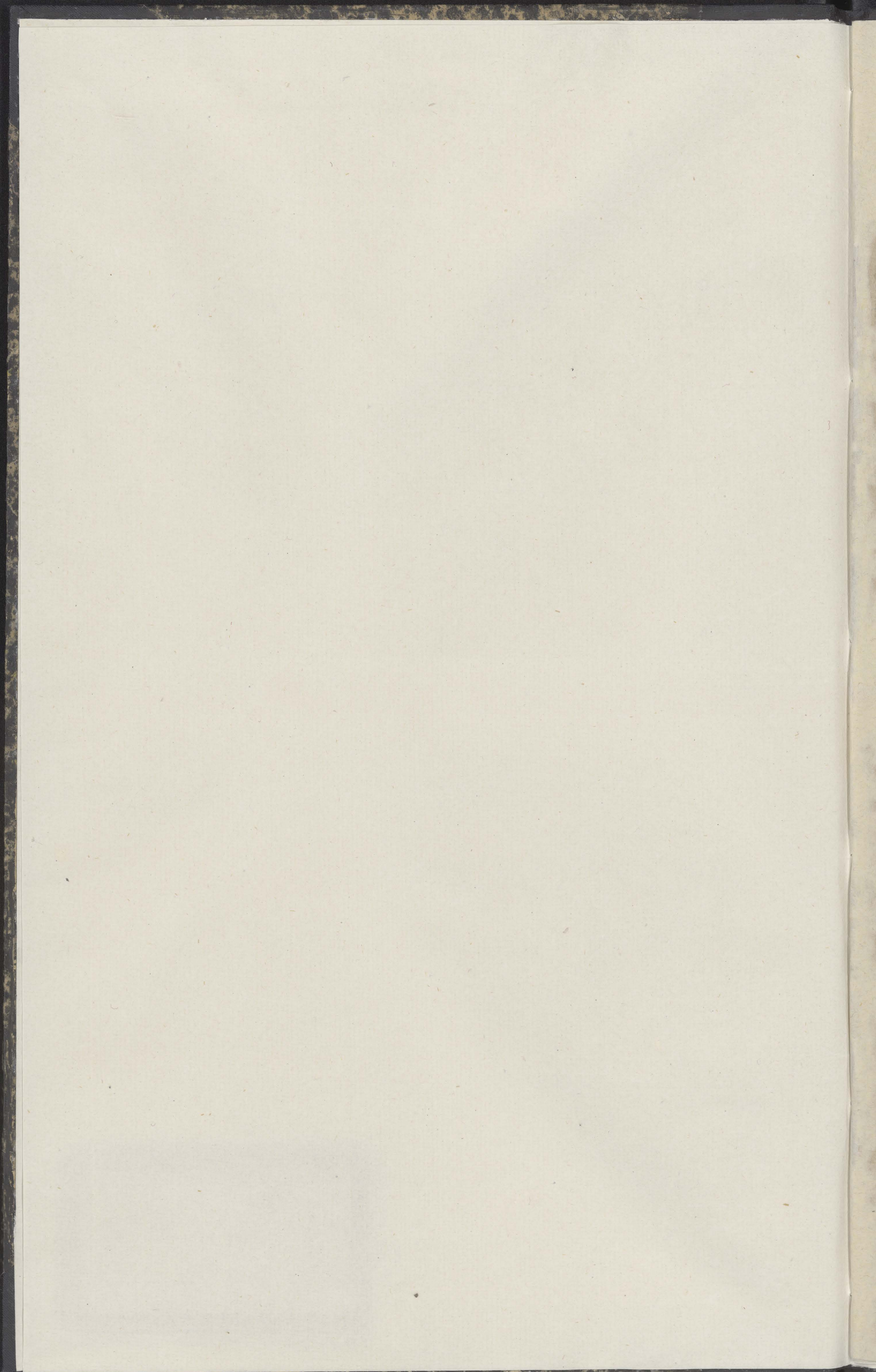


N. Inn. 5705.











A

1800

N. Inv. 5105

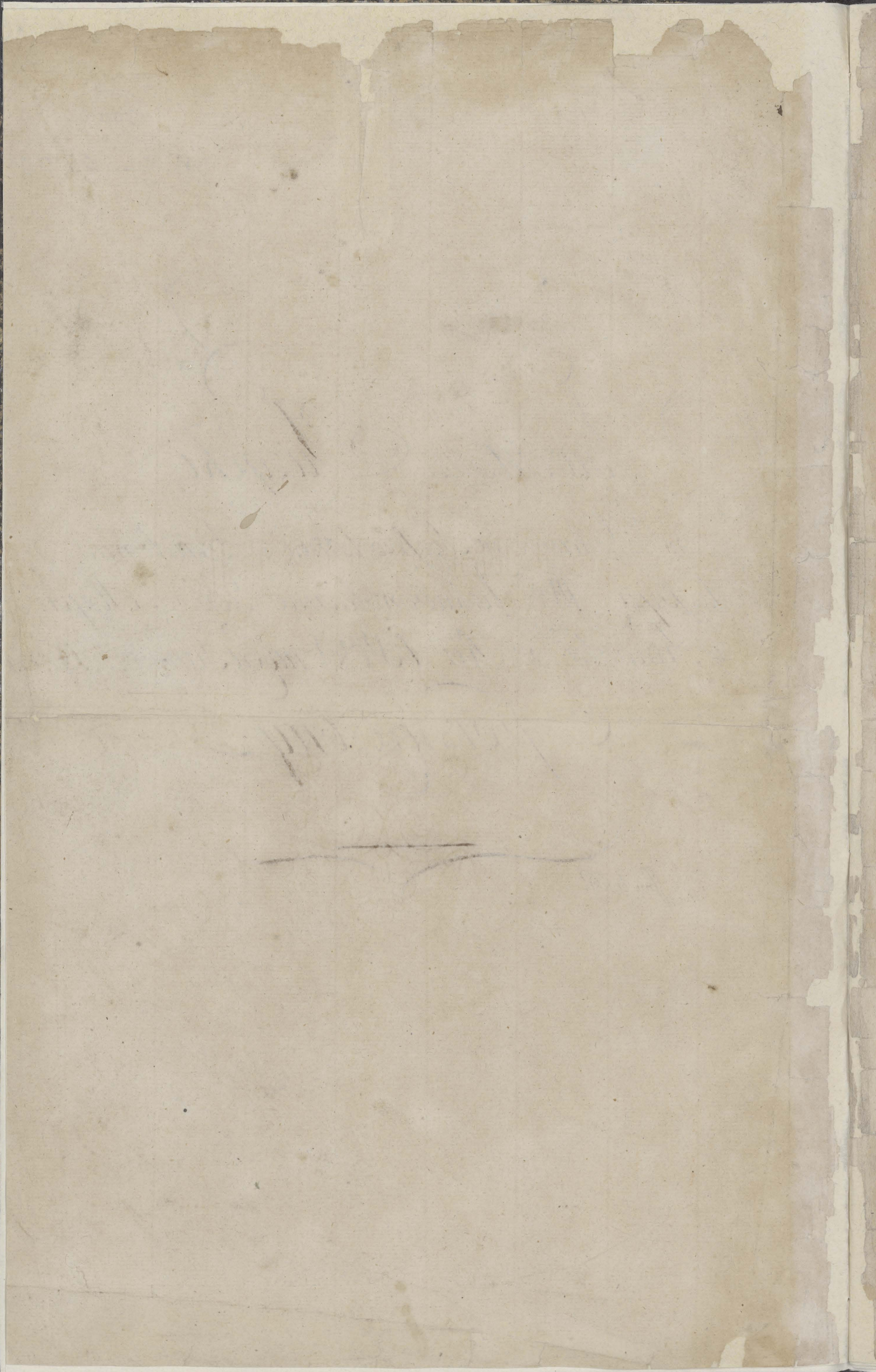
# Inwentarz Turycki

przy Podaniu w Szescio letnia Arrende wna  
Sesysa W<sup>ta</sup> Jakubowskiemu General Major.  
y kawaler w Ru 1800. meca Januar 24 dnia

## Sporzadzony

Inwent.







# Włucz Suzycki Opisanie Zabudowania Dwornego

Z przysiadku od Wolczyna Grobla wierzbami wydziana apolewicy  
 Stronie między plotem odgródzone Bramy dwie rzedne na  
 Driedzinie spodwoynemi wrotami tarcianemi na biegumach drewnianych, przy redney Turtycy ajdga Driedzincem -

Rezydencya, drewna Sosnowego na podmurowaniu zabudowana pod dachem drzewnym stara y reperacji potrzebnicza. wykonaniu dwoma rzedgty wywidzionemi, szkodkiem Ktoryy wejściu spodwozca przeschodki Drzewiane pod wystawę awprost drzwi ordynar. zklamką rzedymią nakrakać zelaany do ściem rezonicy rezydencyi wktorey na prawo Drzwi wiodą do Izby mieszkalney z wspaniałym zelaściem, do ktorey wszedłszy Okien w czwartkowych Izbach trzy w polowie otwierających się na zelaanych kruczkać, apolewicy Stronie kominek ordynaryjny przy nim Piec chlebowy rzedgty przy ktorym piec ogrzewający rzedgty murowany przy nim Drzwi ordynar. nakrakać zelaanych do Alkierza w nim Okno jedne, w polowie otwierające się bez haazyków awprost drzwi do Garderoby na zelaanych zawiasach wktorey Okno jedne awprawy Stronie drzwi na zawiasach z zelaściem do komorny wktorey Okno w większy azga pottuzone z ktorey wychodzą Drzwi Ordynar. do wychodu na tył tegoż mieszkania, Powrocuszą do tegoż Alkierza male Drzwiaki do szedki w niej Okna jedne w matych Izbach pottuzone kominek ordynar. przy nim Drzwi drugie aklamką rzedymią do ściem, w ktorym to Pomieszczeniu Siany gliną białe bielone, a stolowanie y podłoga tarciana, wlezy Izbie drzwi trzecie na zawiasach do spizarenny maley wktorey Okno male w Izbach czwartkowych w drzewo sprawne z niy Drzwiaki ordynaryjne na biegumach drewnianych, do Izby maley czeladney wktorey podłoga rzedgty ułożona, a stolowanie tarciane y Okno jedne male w Izbach matych kominek rzedgty przy nim Piec ogrzewający y Izbe czeladną do ktorey wszedłszy Okien Ordynar.



ordynaryjnych Sybał matyś w wykazy osi poltuczonych Trzy  
 wprawcy Stronie Drzwi do Spizarni na kramie żelazny  
 zklamka y probojem na wyszycy zamek wniocy Okno jedno  
 drewna czyli kruta drewniana bez podłogi której wyszedł  
 do tapy Szby kominek kuchenny z cegły mурowany w tynku  
 Piec chlebowy podłoga cegły ułożona awprost Drzwi na żela-  
 stwie do Sieni w której podłoga stara a drzwi na żelazie  
 do wejścia po Schodkach tarciami obitych na dore tej całej  
 rezydencji gdzie Stancyna ma do niej drzwi Ordynar.  
 na żelazie Okno jedno bez ram y Seta tylko okiennicę  
 stara zasuwającą się powrociwszy na Przedzienie widac że  
 cała rezydencya płotem żelaznym ogrodzona która zruynowa-  
 ny awprost udawający wprawcy Stronie Syniu Stary y  
 zeparty Piwnica w ziemi zbudowana Stoma kryta  
 Solwark z drewna Sosnowego słatem ku Putnocy zbudowany dra-  
 nicami kryty stary z kominkami dwoma z tynku lepieniem a  
 awprost Drzwi Ordynar na biegunach drewnianych, domie  
 w której Okien trzy w małych Sybach w Drzewo oprowa-  
 nych z żwiru a z cegły otwierających się Piec cegły mурowa-  
 ny ogrzewający przy nim kominek Do Abierza wchod-  
 przy Drzwi w nim Okno jedno tapy jak y w pieruskiej Szby  
 której wychodzą podłoga cegły a Stolowanie stara wy-  
 szedł do Sieni awprost drzwi na biegunach do Pierni  
 w której Okien poltuczonych trzy piec cegły mурowany  
 ogrzewający kominek kopiały w nim piec Chlebowy po-  
 dłogi niema do Spizarni Drzwi na biegunach w której  
 Okno pobite z niocy nachian wyszedł kuchnia mała  
 y komorka w całym tym zabudowaniu podłogi niema  
 a Stolowanie stara za Solwarkiem Browarem stary  
 zruynowany dranicami kryty w nim horno upute-  
 kancz Szuparnia zruynowana z potajem z Dylow pie-  
 cem kamiennym Drzwi Ordynaryjnych Trzy Stawie  
 Studnia ocembrowana Drzewem grubym a z rynną do Bro-  
 waru a której

Stronach powyż-  
 szych do otogu-  
 kano



Od którego idąc Brama do wyjazdu stanic na biegunach, przy której  
 Chlewek z drzewa różanego pod stoma dwoyga Ordynar drawianu  
 przyniemi Chlewkow trzy pod pokryciem Stomianym do których trzy  
 drzwi na biegunach z zakrętkami Praynia pokryta stoma z drzewa  
 różanego zbudowana, z przorynami w środku y Drabinami brzoza  
 oraz słobami pojedynych wrotach na biegunach. W tymże ogrodzie pod  
 jedynym pokryciem Spichlerz do którego drzwi na żelaznych kół-  
 kach y zawiasach z Łaszczepką w nim podłoga stanic drzwi na bie-  
 gunach do Jory podnoszącej na której facjata z Oknem wko-  
 nym Drzwi z zakrętko. Naprzeciwko Dworu przy ulicy na Gumni-  
 sko Brama stanic na biegunach zaktora zolawcy stronie. Szopa  
 z Chrostu pleciona podporami w parta stoma pokryta unicy wrot  
 podwoynych Dwoje a Trzema na spotudnie. Stodoła z drzewa róża-  
 nego wstupy zbudowana stoma pokryta z przylami tarcicznymi wrot  
 do niej podwoynych stanic na biegunach Szese przy Dwóch po-  
 kum atery żelaznych a uateres pod dwi ekum, Łaszczepkami przy-  
 mih y ratyczanu żelaznemi - wewnątrz iney Spichlerz zaktora  
 Drzewa przybudowany z drzwiami na zawiasach z dwoyga zakrę-  
 tkami do przynymkania podłoga stanic. Spichlerz na zboie kommu-  
 nalne takiz etc. idąc ku Budynkowi Wozarnia z dylow zbudowana  
 stoma pokryta z dwoyga wrotami podwoynymi, Daley Szopa nowa  
 zbudowana z wrotami jedynemi stoma pokryta idąc ku Bramie na  
 przeciw tejże Szopy Wozarnia stara zruynowana z Chrostu pleciona  
 do niej wrot na biegunach podwoynych Dwoje. Stajenka z Chro-  
 stu pleciona stara y zruynowana stoma pokryta do niej wrot  
 idone na biegunach. Obora przy niej Ordyna z Chrostu pleciona  
 zruynowana y Opadła do niej wrot Szese Ordynar. podwoynych  
 atery pojedynych, Szese z zbudowanie plotem żerowym Ogro-  
 dzione tego teras zupełnie opadły w większej części tak restau-  
 racji jako y silney pomocy potrzebujące =

Opisanie Ogrodow Dwornych.

Ogrod przy za budynkiem mieszkalnym plotem chroscianym Ogro-  
 dzony wstujoy y Czapki stare. warzywem zasiewany y szmielaw  
 zafarony winem mayskie Szese gryżkowy 20. Tablonowy 20.

Siwey



Nawa Szw. 30. Wyciń Szw. 10. Grzb. starych Szw. Osm. Jablon dwie  
 przed budynkiem mieszkalnym Nawa Szw. 6. Ogrod 2gi przy  
 Stodole ploteni drożdżianym Ogrodzony którym konopiarni usiewają  
 w nim wierznie y Jablon Ogrod Szw. za Spichlerzem zerdzian  
 Ogrodzony w nim warzywno nasiewają różne.

### Opisanie Gruntów y Łanowca Dwornych

Obremb Gruntu Dwornego na trzy poletki rozdzielony, który to  
 obremb końcami zjedney strony, arzeana, kotera z drugiey o grunta  
 Arabstoa y Ościa Szw. Sapielny Wosyckie, opierają bokami za  
 jednym do Gruntów włościańskich wsi Łanowca Drugim do Wot-  
 czynskich y Ościa Szw. Czartoryskiego przystyle Gruntów, oprócz  
 tego obrembu Szw. do tegoż Polwanu należący w Uroczysku zwan-  
 ym Stajowe także w trzech poletkach Szykane końcami y bokami  
 z bok Karłowcy y Grunta Okolicy Tokar.

Łanowca przy Poletkach Obrembu Dwornego wzdłuż Mowa-  
 zney nawozon Błotney na wozon

### Wysiew na Gruntach Dwornych w R. 1800

Ozimicy	Łyła Wysiewają Szan	150	18.
	Pszenicy Szan	5	31
Szarzyny	Jęczmienia Szan	25.	
	Owsa — Szan	98.	
	Gryki — Szan	24.	
	Prochu — Szan	2.	
	Prosa — gal.		9.
	Linu — Szan		18.
	Konopi. — Szan		2

### Remanent zboża na Gruncie

w Roku 1800 było	Łyła	z Szw. w Szw. mientowanego Rep.	68.	29.
		z Szw. w Szw. mientowanego Namierzon. Szan.	78.	29.
	Pszenicy	Ditt — " — Szan.	5	18.
	Jęczmienia	Ditt — " — Szan.	37	24.
	Owsa	Ditt — " — Szan	100.	
	Prochu	Ditt — " — Szan	7.	
	Prosa	Ditt — " — Szan	2.	
	Krzepaku	Ditt — " — Szan.		18.
	Chmielu	Ditt — " — Szan		18.
	Semienia	Linianego — Szan	2	27
	Konopnego — Szan	5.	5.	



# Remanent Polwarczny

## Naczynia Drewniane

Kaczi do warzywa szd	2.	w krukeli. Do przewobieniu y szczytniakach
Kaczi Leguminowych	11.	w krukeli. Do przewobieniu y szczytniakach
Dziuz Chlebowych Trzy	1.	w krukeli. Do przewobieniu y szczytniakach
Stoga jednokowych	12.	w krukeli y szczytniakach
Balia do Kieliny	1.	przewobieni na franc.
Cebrow Dwa	1.	w krukeli y szczytniakach
Wiader do noszenia wody	1.	
Doymie Dwie	2.	
Neuteny duzy 1.	2.	w krukeli y szczytniakach
Dzi matych	1.	jedno więto. Do szczytniakach
Byjanka do masła	1.	w szczytniakach.
Szafa jedna	1.	
Barysten matych	2.	y miętyso.
Wanienka	1.	w szczytniakach
Konewka do potrawiania Cgrod	1.	w szczytniakach
Luzer	4.	trzy w szczytniakach
Lejno	1.	w szczytniakach
Miary Lborowe		w szczytniakach.
Trunek jeden Pul Gummy		
Czwarc garmici Eff.	4.	

## Naczynie Felazne

Pita rzana jedna <sup>podkuta.</sup>	1.	w szczytniakach
Pluder.	1.	
Berzian zelazny	1.	w szczytniakach w ziemi do odani
Kwarto klagana	1.	

nie należy podbić —



Opisanie Sytracyi Wescian z Ornaczeniem Liczby  
Majatku Poddanych zmyrachowanym Pro-

Onych Ludzi Gruntu y z niego wyliczoney Pominięci oras  
wentem na Rok 1800 a die 21 Junij poczynaiać się sporządzone

Licze Dymow

Wieś Łalesie Na powinności ciałej dwa Dniowcy w łanowio-  
na ma Gruntu łokazyńce w Graiferen. łokazy 50. złotych pod  
Cerkwa polnych w łokazy 2. pod Ławurijem y Łodnyckim pał w łokazy a  
w Ładibie pod łokazy w łokazy 4 1/2

Nazwiona Poddanych

1	Władysław	Kuzmicy z. Syn. Ołesa łokazy. Maria szenia
2	Trochim	Kuzmicy z. S. Trochim z. Artym wójty matka
3	Alcander	Selivonij z. Łomaty
4	Młui	Selivonij z. Łokazy. Maria łokazy wójty
5	Andrzej	Kuzmicy z. Łokazy. Maria stara
6	Władysław	Kuzmicy z. S. Iwan z. S. Józef
7	Andrzej	Artym z. S. Jakób matka. Józef
8	Leon	Oray z. S. Józef matka. Łokazy
9	Styc	Selivonij z. S. Felimon łokazy. Maria
10	Trochim	Kuzmicy z. S. Maria matka. Maria S. Józef
11	Jakob	Artym z. S. Jakób matka. Łokazy
12	Józef	Artym z. S. Anna Łokazy. Maria
13	Rezin	Artym z. S. Wiktor Łokazy. Maria stara
14	Władysław	Artym z. S. Wiktor Łokazy. Maria stara
15	Władysław	Artym z. S. Wiktor Łokazy. Maria stara
16	Martyn	Artym z. S. Wiktor Łokazy. Maria stara
17	Władysław	Artym z. S. Wiktor Łokazy. Maria stara
18	Jakob	Artym z. S. Wiktor Łokazy. Maria stara
19	Jakowicha	Włokazy z. S. Jakób Łokazy
20	Jwan	Dydyk z. S. Iwan Łokazy. Maria
21	Jakob	Artym z. S. Wiktor Łokazy. Maria stara
22	Jakob	Artym z. S. Wiktor Łokazy. Maria stara
23	Młuz wójty	Artym z. S. Wiktor Łokazy. Maria stara
24	Jakob	Artym z. S. Wiktor Łokazy. Maria stara
25	Andrzej	Artym z. S. Wiktor Łokazy. Maria stara
26	Władysław	Artym z. S. Wiktor Łokazy. Maria stara
27	Kuzmicy	Artym z. S. Wiktor Łokazy. Maria stara
28	Kuzmicy	Artym z. S. Wiktor Łokazy. Maria stara
29	Demetri	Artym z. S. Wiktor Łokazy. Maria stara
30	Styc	Artym z. S. Wiktor Łokazy. Maria stara
31	Anton	Artym z. S. Wiktor Łokazy. Maria stara
32	Semen	Artym z. S. Wiktor Łokazy. Maria stara
33	Łokazy	Artym z. S. Wiktor Łokazy. Maria stara
34	Mikita	Artym z. S. Wiktor Łokazy. Maria stara
35	Łokazy	Artym z. S. Wiktor Łokazy. Maria stara
36	Władysław	Artym z. S. Wiktor Łokazy. Maria stara
37	Łokazy	Artym z. S. Wiktor Łokazy. Maria stara
38	Danilo	Artym z. S. Wiktor Łokazy. Maria stara
39	Łokazy	Artym z. S. Wiktor Łokazy. Maria stara
40	Semen	Artym z. S. Wiktor Łokazy. Maria stara
41	Kuzmicy	Artym z. S. Wiktor Łokazy. Maria stara
42	Łokazy	Artym z. S. Wiktor Łokazy. Maria stara
43	Semen	Artym z. S. Wiktor Łokazy. Maria stara
44	Pawel	Artym z. S. Wiktor Łokazy. Maria stara
45	Władysław	Artym z. S. Wiktor Łokazy. Maria stara
46	Władysław	Artym z. S. Wiktor Łokazy. Maria stara
47	Styc	Artym z. S. Wiktor Łokazy. Maria stara
48	Styc	Artym z. S. Wiktor Łokazy. Maria stara
49	Władysław	Artym z. S. Wiktor Łokazy. Maria stara
50	Łokazy	Artym z. S. Wiktor Łokazy. Maria stara
51.	Petruc	Artym z. S. Wiktor Łokazy. Maria stara

Latus Efficit

Ludność			Powinność			Majazek Poddanych							
Mężczy	Kobiety	w Dnie	w Dnie	w Łokazy		Koni		Wóły		Krowy		Inne	Łokazy
				Łokazy	Łokazy	Łokazy	Łokazy	Łokazy	Łokazy				
Duzi		Dni		Złoty									
2	3	5	2	4	14			1				4	
4	3	7	2	10	14			1				1	
1	1	2	2	4	14			1				4	
2	2	4	2	4	14	1		2				6	
1	2	3	2	8	14			2				3	1
3	2	4	2	10	14			2		1			
2	1	3	2	12	14			1					
3	2	5	2	12	14	1		2					
2	2	4	2	12	14			2		1		4	1
2	4	6	2	12	14			1				4	
3	1	4	2	12	14			1				5	
2	3	5	2	12	14			2		1			
3	2	5	2	4	14			2				6	
2	3	5	2	12	14			1					
3	3	6	2	12	14			2					
3	3	6	2	10	14	1		2		2		3	
4	2	6	2	10	14			2					
4	2	6	2	12	14			2		1		4	1
5	2	7	2	12	14	1		2		3		4	
3	3	6	2	12	14			2		1		6	1
3	2	5	2	12	14			1				5	1
2	2	4	2	12	14			2					
4	3	7	2	12	14	1		2		2		5	
3	1	4	2	4	14			1					
2	3	5	2	4	14			2		1		5	1
1	3	4	2	4	14			2					
2	3	5	2	4	14			2					
3	4	7	2	12	14			2		1		5	
3	2	5	2	8	14	1							
2	2	4	2	4	14			2					
2	3	5	2	12	14			2		2		5	
1	3	4	2	12	14			2					
1	4	5	2	8	14			1					
3	1	4	2	4	14			1				5	3
127	114	241	190	444	686	14		70		51	127	12	2



Continual Opisanie Wlascian

Taz Wios Talsie  
 Franzy Latter

51	
52	Oryp Marafiniak ko. Jakow Dawid
53	Mawryto Motowko D. S. Andrey Jozefat Chalko
54	Stepan Motowko 20. C. Krystyna Buzyna kaleni dydwid
55	Stepan Motowko 20. S. Lucjan D. C. amio
56	Lalka Juzezyn 20. S. Jwan Felimon C. Fesko
57	Lamin Anton Radywoniu ko. Jwan C. Paraska hajca
58	Trohin Radywoniu ko. Stefan wafyl Enataho
59	Mupron Marafiniak ko. S. mawryt Seinen wafyl Chapa
60	Mawryt Jozefat ko. S. mawryt Seinen wafyl Chapa
61	Adam Jozefat ko. S. mawryt Seinen wafyl Chapa
62	Seinen Radywoniu ko. S. mawryt Seinen wafyl Chapa
63	Lauka Marafiniak ko. S. mawryt Seinen wafyl Chapa
64	Dmit Jozefat ko. S. mawryt Seinen wafyl Chapa
65	Oryp Oreczua ko. S. Jozef Felimon Marafiniak ko. S. mawryt
66	Wenian Wilko ko. S. Jwan Jozefat ko. S. mawryt
67	Denian Dawid ko. S. Jwan Jozefat ko. S. mawryt
68	Chwedor Karmil ko. S. Jwan Jozefat ko. S. mawryt
69	Petrus Potap ko. S. Jwan Jozefat ko. S. mawryt
70	Laska Jwan Jozefat ko. S. Jwan Jozefat ko. S. mawryt

Lansz		Kowinsz		Mawryt		Podem	
Wios	Wios	Wios	Wios	Wios	Wios	Wios	Wios
127	114	241	190	444	606	14	70
3	1	4	2	12	14		31
2	3	5	2	0	14		137
3	2	5	2	4	14		12
2	3	5	2	12	14		3
3	2	5	2	0	14		5
2	3	5	2	0	14		2
3	2	5	2	0	14		2
4	2	0	2	10	14		5
1	3	4	2	12	14		1
2	3	5	2	16	14	1	5
5	2	7	2	16	14		1
3	2	5	2	16	11	1	5
3	1	4	2	0	14	1	2
4	2	0	2	12	14		3
4	2	0	2	0	14		5
3	3	0	2	12	14		1
3	2	5	2	4	14		5
3	1	4	2	12	14		2
3	1	4	2	4	14		5

Summa wsi Talsia Eff

70	Wios Wolka
1	Stepan Sai D. Jozef ko. S. mawryt Seinen wafyl Chapa
2	Wenian Lanawij ko. S. Jozefat ko. S. mawryt
3	Jwan Radomski ko. S. Jozef ko. S. mawryt

183	154	337	234	632	938	17	97
4	4	0	2	20	14	1	2
3	1	4	2	0	14		5
3	2	6	2	12	14		5

Summa wsi Wolki

10	7	17	0	40	42	1	6
							15
							4
							13

Wenii Talsia Karcema stara Stoma kryta teraz restaurowana, a tu na biegunach z zapieczkami Dwoma troje Okien z Sexta drob koniow, muirowany z cienym konincem glinianym az na da

ni nabiegunach rycadne ze szrodku zba a ulkierem do ktorych Drwi nego Okienic tylej Pice z certy w potowie a od wierzchu z gafli szarych wywiedzionym saccapni Potap z dyson ko. Potogi

Procent Pieniezny z tychzi Wsi

Rocznie nalezacy

Capuziu rocznego Wsion Talsia ..  
 C. Trendy Karcemny ..

Alt. - 1231. grz 5. Jt Alt. 1200. gr 20  
 Alt. 49. 153 Jt Alt. 500.

Ogule

Prilaty Pieniezney W 1700 gr 20.



# Datsze Opisanie

Wios Maculiszczę Należy Tomimofci ma Trun-  
ta w Wojnie Obromie Włch zlych pod Lwowem y  
Wojtem Włosa Jedna ana Czynnzu włch

## Nazwiska Poddanych

1	Jwan Smulnik ko. Siostr Chwedera
2	Chwedor Wawryniuk ko. Siostr Chwedera
3	Chwedor Seliwoniu ko. Siostr Chwedera
4	Juchin Orenum ko. Siostr Chwedera
5	Juzep Michaluk ko. Siostr Chwedera
6	Juchin Orenum ko. Siostr Chwedera
7	Juchin Orenum ko. Siostr Chwedera
8	Juchin Orenum ko. Siostr Chwedera
9	Juchin Orenum ko. Siostr Chwedera
10	Juchin Orenum ko. Siostr Chwedera
11	Juchin Orenum ko. Siostr Chwedera
12	Juchin Orenum ko. Siostr Chwedera
13	Juchin Orenum ko. Siostr Chwedera
14	Juchin Orenum ko. Siostr Chwedera
15	Juchin Orenum ko. Siostr Chwedera
16	Juchin Orenum ko. Siostr Chwedera
17	Juchin Orenum ko. Siostr Chwedera
18	Juchin Orenum ko. Siostr Chwedera
19	Juchin Orenum ko. Siostr Chwedera
20	Juchin Orenum ko. Siostr Chwedera
21	Juchin Orenum ko. Siostr Chwedera
22	Juchin Orenum ko. Siostr Chwedera
23	Juchin Orenum ko. Siostr Chwedera
24	Juchin Orenum ko. Siostr Chwedera
25	Juchin Orenum ko. Siostr Chwedera
26	Juchin Orenum ko. Siostr Chwedera
27	Juchin Orenum ko. Siostr Chwedera
28	Juchin Orenum ko. Siostr Chwedera
29	Juchin Orenum ko. Siostr Chwedera
30	Juchin Orenum ko. Siostr Chwedera
31	Juchin Orenum ko. Siostr Chwedera
32	Juchin Orenum ko. Siostr Chwedera
33	Juchin Orenum ko. Siostr Chwedera
34	Juchin Orenum ko. Siostr Chwedera
35	Juchin Orenum ko. Siostr Chwedera
36	Juchin Orenum ko. Siostr Chwedera
37	Juchin Orenum ko. Siostr Chwedera
38	Juchin Orenum ko. Siostr Chwedera
39	Juchin Orenum ko. Siostr Chwedera
40	Juchin Orenum ko. Siostr Chwedera
41	Juchin Orenum ko. Siostr Chwedera
42	Juchin Orenum ko. Siostr Chwedera
43	Juchin Orenum ko. Siostr Chwedera
44	Juchin Orenum ko. Siostr Chwedera
45	Juchin Orenum ko. Siostr Chwedera
46	Juchin Orenum ko. Siostr Chwedera
47	Juchin Orenum ko. Siostr Chwedera
48	Juchin Orenum ko. Siostr Chwedera
49	Juchin Orenum ko. Siostr Chwedera
50	Juchin Orenum ko. Siostr Chwedera
51	Juchin Orenum ko. Siostr Chwedera
52	Juchin Orenum ko. Siostr Chwedera
53	Juchin Orenum ko. Siostr Chwedera
54	Juchin Orenum ko. Siostr Chwedera
55	Juchin Orenum ko. Siostr Chwedera
56	Juchin Orenum ko. Siostr Chwedera

Latas Włch =

# Wlascian Tomimofci A.

Lwocze		Tomimofci		Miejsc Poddanych					
Wojna	Wojna	Wojna	Wojna	Wojna	Wojna	Wojna	Wojna	Wojna	Wojna
1	2	3	4	5	6	7	8	9	10
11	12	13	14	15	16	17	18	19	20
21	22	23	24	25	26	27	28	29	30
31	32	33	34	35	36	37	38	39	40
41	42	43	44	45	46	47	48	49	50
51	52	53	54	55	56	57	58	59	60
61	62	63	64	65	66	67	68	69	70
71	72	73	74	75	76	77	78	79	80
81	82	83	84	85	86	87	88	89	90
91	92	93	94	95	96	97	98	99	100
101	102	103	104	105	106	107	108	109	110
111	112	113	114	115	116	117	118	119	120
121	122	123	124	125	126	127	128	129	130
131	132	133	134	135	136	137	138	139	140
141	142	143	144	145	146	147	148	149	150
151	152	153	154	155	156	157	158	159	160
161	162	163	164	165	166	167	168	169	170
171	172	173	174	175	176	177	178	179	180
181	182	183	184	185	186	187	188	189	190
191	192	193	194	195	196	197	198	199	200
201	202	203	204	205	206	207	208	209	210
211	212	213	214	215	216	217	218	219	220
221	222	223	224	225	226	227	228	229	230
231	232	233	234	235	236	237	238	239	240
241	242	243	244	245	246	247	248	249	250
251	252	253	254	255	256	257	258	259	260
261	262	263	264	265	266	267	268	269	270
271	272	273	274	275	276	277	278	279	280
281	282	283	284	285	286	287	288	289	290
291	292	293	294	295	296	297	298	299	300
301	302	303	304	305	306	307	308	309	310
311	312	313	314	315	316	317	318	319	320
321	322	323	324	325	326	327	328	329	330
331	332	333	334	335	336	337	338	339	340
341	342	343	344	345	346	347	348	349	350
351	352	353	354	355	356	357	358	359	360
361	362	363	364	365	366	367	368	369	370
371	372	373	374	375	376	377	378	379	380
381	382	383	384	385	386	387	388	389	390
391	392	393	394	395	396	397	398	399	400
401	402	403	404	405	406	407	408	409	410
411	412	413	414	415	416	417	418	419	420
421	422	423	424	425	426	427	428	429	430
431	432	433	434	435	436	437	438	439	440
441	442	443	444	445	446	447	448	449	450
451	452	453	454	455	456	457	458	459	460
461	462	463	464	465	466	467	468	469	470
471	472	473	474	475	476	477	478	479	480
481	482	483	484	485	486	487	488	489	490
491	492	493	494	495	496	497	498	499	500
501	502	503	504	505	506	507	508	509	510
511	512	513	514	515	516	517	518	519	520
521	522	523	524	525	526	527	528	529	530
531	532	533	534	535	536	537	538	539	540
541	542	543	544	545	546	547	548	549	550
551	552	553	554	555	556	557	558	559	560
561	562	563	564	565	566	567	568	569	570
571	572	573	574	575	576	577	578	579	580
581	582	583	584	585	586	587	588	589	590
591	592	593	594	595	596	597	598	599	600
601	602	603	604	605	606	607	608	609	610
611	612	613	614	615	616	617	618	619	620
621	622	623	624	625	626	627	628	629	630
631	632	633	634	635	636	637	638	639	640
641	642	643	644	645	646	647	648	649	650
651	652	653	654	655	656	657	658	659	660
661	662	663	664	665	666	667	668	669	670
671	672	673	674	675	676	677	678	679	680
681	682	683	684	685	686	687	688	689	690
691	692	693	694	695	696	697	698	699	700
701	702	703	704	705	706	707	708	709	710
711	712	713	714	715	716	717	718	719	720
721	722	723	724	725	726	727	728	729	730
731	732	733	734	735	736	737	738	739	740
741	742	743	744	745	746	747	748	749	750
751	752	753	754	755	756	757	758	759	760
761	762	763	764	765	766	767	768	769	770
771	772	773	774	775	776	777	778	779	780
781	782	783	784	785	786	787	788	789	790
791	792	793	794	795	796	797	798	799	800
801	802	803	804	805	806	807	808	809	810
811	812	813	814	815	816	817	818	819	820
821	822	823	824	825	826	827	828	829	830
831	832	833	834	835	836	837	838	839	840
841	842	843	844	845	846	847	848	849	850
851	852	853	854	855	856	857	858	859	860
861	862	863	864	865	866	867	868	869	870
871	872	873	874	875	876	877	878	879	880
881	882	883	884	885	886	887	888	889	890
891	892	893	894	895	896	897	898	899	900
901	902	903	904	905	906	907	908	909	910
911	912	913	914	915	916	917	918	919	920
921	922	923	924	925	926	927	928	929	930
931	932	933	934	935	936	937	938	939	940
941	942	943	944	945	946	947	948	949	950
951	952	953	954	955	956	957	958	959	960
961	962	963	964	965	966	967	968	969	970
971	972	973	974	975	976	977	978	979	980
981	982	983	984	985	986	987	988	989	990
991	992	993	994	995	996	997	998	999	1000

126. 123. 249. 100 400. 742. 11. 72. 11. 14. 12. 246. 36



Opisanie Sytuacji

Wsi Maczulszere

Transp. Latta

Klasyfikacja Dymna

50  
51  
52  
53  
54  
55  
56  
57  
58  
59  
60  
61  
62  
63  
64  
65  
66  
67  
68  
69  
70  
71  
72  
73  
74  
75  
76  
77

50	Jan	Oxeniuk	Mł	matka	St. Jan	Amara	St. Quirico	Stacy
51	Jan	Oxeniuk	Ło.	St. Chama	Sto. Paksy	Stacy	St. Jas	
52	Jan	Jan	Ło.	St. Pawel	St. Mary	Stacy		
53	Jan	Jan	Ło.	St. Jan	Amara	Stacy		
54	Jan	Jan	Ło.	St. Jan	Amara	Stacy		
55	Jan	Jan	Ło.	St. Jan	Amara	Stacy		
56	Jan	Jan	Ło.	St. Jan	Amara	Stacy		
57	Jan	Jan	Ło.	St. Jan	Amara	Stacy		
58	Jan	Jan	Ło.	St. Jan	Amara	Stacy		
59	Jan	Jan	Ło.	St. Jan	Amara	Stacy		
60	Jan	Jan	Ło.	St. Jan	Amara	Stacy		
61	Jan	Jan	Ło.	St. Jan	Amara	Stacy		
62	Jan	Jan	Ło.	St. Jan	Amara	Stacy		
63	Jan	Jan	Ło.	St. Jan	Amara	Stacy		
64	Jan	Jan	Ło.	St. Jan	Amara	Stacy		
65	Jan	Jan	Ło.	St. Jan	Amara	Stacy		
66	Jan	Jan	Ło.	St. Jan	Amara	Stacy		
67	Jan	Jan	Ło.	St. Jan	Amara	Stacy		
68	Jan	Jan	Ło.	St. Jan	Amara	Stacy		
69	Jan	Jan	Ło.	St. Jan	Amara	Stacy		
70	Jan	Jan	Ło.	St. Jan	Amara	Stacy		
71	Jan	Jan	Ło.	St. Jan	Amara	Stacy		
72	Jan	Jan	Ło.	St. Jan	Amara	Stacy		
73	Jan	Jan	Ło.	St. Jan	Amara	Stacy		
74	Jan	Jan	Ło.	St. Jan	Amara	Stacy		
75	Jan	Jan	Ło.	St. Jan	Amara	Stacy		
76	Jan	Jan	Ło.	St. Jan	Amara	Stacy		
77	Jan	Jan	Ło.	St. Jan	Amara	Stacy		

Summa Wsi Ogulna Eff.

cyi Soddanhsca

Ludność			Pomieszc.			Majaki Soddanysd					
Wzrost	Wzrost	Wzrost	Wzrost	Wzrost	Wzrost	Konic	Dydo	Prze	Janne	Stacy	
126	123	219	100	100	742	11	72	11	14	246	30
3	2	5	2	4	14		1			5	1
5	2	7	2	20	14		2		1	5	1
4	1	5	2			1	2		1	5	2
1	1	2	2	4	14						
2	3	5	2	4	14		2		1	5	1
3	1	4	2	2	14						
2	3	5	2	2	14						
	2	2	2				1				
2	2	4	2	2	12	14	2		1	5	1
4	2	6	2	2	10	14	1			5	1
3	3	6	2	2	10	14	2		1	5	2
4	3	7	2	2	12	14	1		1	5	1
2	2	4	2	2	14	14	1			5	1
3	2	5	2	2	14	14	1			4	1
2	1	3	2	2	4	14	1			6	1
2	3	5	2	2	2	14	2		1	2	1
2	2	4	2	2	12	14	2			4	
2	2	4	2	2	12	14			1		
2	1	3	2	2	14	14	2			3	
2	3	5	2	2	14	14	1			7	

170. 167 345 140 662 1000 14. 100. 11. 24. 31 7 19.

Wszystkie karczmy niżej wymienione zostały zburzone i zniszczone. Wobec tego wkrótce tak jak i inne wsi w powiecie Siedlce i w powiecie Siedlce. Wobec tego wkrótce tak jak i inne wsi w powiecie Siedlce i w powiecie Siedlce. Wobec tego wkrótce tak jak i inne wsi w powiecie Siedlce i w powiecie Siedlce.

Procent Pieniężny stary wsi  
Czynszu - 1241 gr. 3  
Arandy karczowniczej 400.

W Ogulnej Sumie 1041 stary gr.



Numerowy sz Epifania Sylwii: Wlasianach pomniejsza tudzież Gruntu  
 w ruz Kierunzingu Prowentu z Szeregub i Latuson Wicow Nlucza Kujickiego wyprzedzony

Lata Dymion	Grunt Wobny wtaki	Ladnosci		Formy		Majtek Podanych			Procent Kujicki wozani maly					
		zestawionych	w Ogule	nalydich	na Suwal	na Kujicki	Kenie	Bytolo	Onca	Swinie	Pszczoł	Dymion Grunt	Kuciny	Prowentu
		zestawionych	w Ogule	nalydich	na Suwal	na Kujicki	Kenie	Bytolo	Onca	Swinie	Pszczoł	Dymion Grunt	Kuciny	Prowentu
20	24 4/2	183/154	357	234	6	38	17	97	202	17	3	1231	500	1731
3	24	10	17	6	40	42	1	6	15	3	3	49	400	49
22	1 49	170/167	345	148	6	1400	14	100	24	317	49	1241	400	1641
150	5 98 3/4	371/320	699	388	35	1000	32	203	24	24	534	60	900	3421
	810.2 1/4	57	669	4	2,812									57

Dico Chat to przedziqst, Gruntu w ruz i Latuson Wicow Nlucza Kujickiego wyprzedzony  
 nysa rok kamionku 1000, Inwalid Dni 130, a laryngiczny tygodniowy Dni 388, hom 52, Bydla 20, 272, etc.  
 Prowentu Kierunzingu z Moch Trzypicy cetera Dni 130, a laryngiczny tygodniowy Dni 388, hom 52, Bydla 20, 272, etc.







# Powinności dla Włościan ustanowione

1mo Karczmy Gospodarz jako przy szczególności pod zyską karczmy powini-  
gniona y unieważniana jest Sankcyjna, wstępując taniej do  
wkażonym tygodniu odbyć powinieli to jest po Dni Dworu  
z tym Dworem nakazem -

2do Swatow Ktery do Roku Włościanin karczmy według szczególne-  
go przy Ludności wygarnienia zwata Siemna do roboty zgo-  
dna dźsturye ma zastawuszy sobie dorostę jedne dla kopy-  
zenia y pilnowania Ogrodu, a to dawnym zwyczajem w Porze-  
letnicy do Zimna, od których to Swatow ten Ludzie Karcz-  
ni jako w Doposługi Dwornej rocznie użyć są wolni -

3to Stroje y stroiki tygodniowe karczmy Gospodarz przy Efficien-  
ter y wolungu Ludzi Karczmy Chęty raz jeden w rok odbyć  
powinieli w czasie której służby Sankcyjny w tym tygodniu  
nieobowiązany Gospodarz -

4to Karczmy w Stanach przy Efficiantów Dni Czternastu w Dwor-  
ku warku odbyć powinieli, które dorosłych Inuotowych  
operacji y Solwarsznych jako y Karczennych obroconemu  
być mają -

5to Wagi oprog Sankcyjny Daren Sankcyjny przez karczmy Gospodarz  
powinieli być to jest zgrabny fanton Dwa a Litu po trzy  
ciwierci funta natagi -

6to Karczmy z Gruntów Sankcyjnych z Grochowym na Podatku postano-  
wione Dworuy dawnym Zwyczajem przy Soborów odbierany  
y przesyłani w czasie przywołanym do Dworu oddawane będą  
z zabuntowaniem od Przywołanego teni Czynn -

7mo Warte nocna karczmy Gospodarz przy Efficiantów według  
porządku w now y kolej zachowanej odbyć powinieli, którzy  
to kolej do Dworu isy tylna mają -

8mo Ostrzeżenie przy tym w Dzierżawie aby każdemu Wło-  
ścianinowi wyznaczone lub Podroz odbywającemu wle San-  
sacyjny było potrzebne ile w drodze zabawi licząc tam  
y napowrot Przy mile zajeżdż Dzien Sankcyjny



