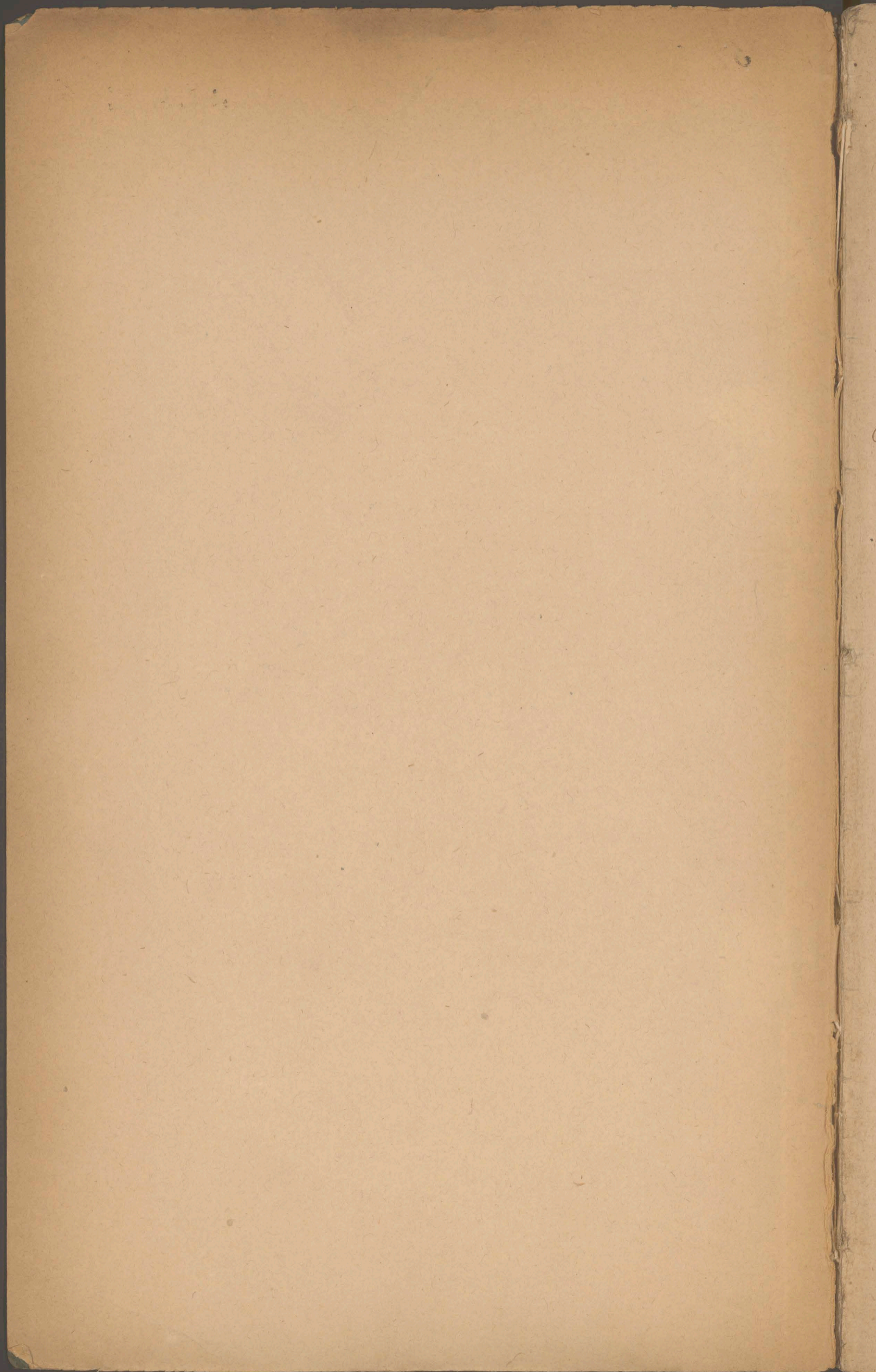


N. Inv. 5496.

III



5496

L. J. C. A. N. Inv. 5496

Tariffa Dymowa Anni 1661. Kamienic, Dworow, Dwortow, y
Domow, Senatorkich, Szlacheckich, Duchownych, y Mieystkich,
intra Mena Miasta Krakowa zostajacych; ad Normam, Sta-
tum, et Positionem Anni 1736. Cypisana, y Cырachowana.

Taryfa Dymowa Anni Ducentesimo Quingua-
gesimo Primi

Augustus Rex

Augustus Rex

Augustus Rex

Augustus Rex

Anno Domini Millesimo Septingentesimo Septuagesimo Septimo
ante Dominicam Quadragesimalem.

BIBLIOTHECA
VNIV. IAGELL.
CRACOVJENSIS.

Tamalus Gabriel

da u

8000
04000

Tariffa Dymowego, Anni 1661. z Łamienic, Dworow, Dworkow, y Dworow, Senatorskich, Szlacheckich, Duchownych, y Miejskich, intra Miana Miasta Krakowa zostajacych, Wynikaigca.

Lartuale Castrens.	Złote.	Grosze	Dymy.	---
14 Łamienica Delpacego, ad presens Am. P. Hieradyniego.-----	3.	—	6.	—
15 Lukinięgo, ad presens Am. Jana Bartysza R. h.-----	3.	—	6.	—
16 Szara dicta, Xcia Amci Sartoryskiego.-----	3.	—	6.	—
17 Teortynia, ad presens Congregationis Italica.-----	3.	—	6.	—
18 Brysielmajera, pod Saszurukę.-----	3.	—	6.	—
19 Fierleiowska, ad presens P. Mittmanow.-----	3.	—	6.	—
20 Szrubina, ad presens Am. Jana Lastkiewicza R. h.-----	3.	—	6.	—
21 Perrusa, ad presens Am. Jana Toryanięgo R. h.-----	3.	—	6.	—
22 Ochockiego, ad presens P. Tresterowey Edowy.-----	2.	—	4.	—
23 Derhoffowska Przechodnia.-----	3.	—	6.	—
24 Terolika, ad presens Am. P. Markiewicza C. h.-----	3.	—	6.	—
25 Rudzińskiego, ad presens Am. Jana Szastera R. h.-----	2.	—	4.	—
26 Engvera, J. P. Mireckiego L. P. W. ad presens.-----	2.	—	4.	—
27 Szachowica, ad presens J. P. Szertkiewicza L. h.-----	2.	—	4.	—
28 Karhutowica, ad presens Akademicka.-----	2.	—	4.	—
29 Włoska, ad presens P. Szeredego Totnika.-----	2.	—	4.	—
30 Leupiszowica, ad presens Sukieb. P. Pocznowskiego pod Łabędziem	3.	—	6.	—
31 Bystrzyckiego, ad presens Pelinkowskiej Rymarza	2.	—	4.	—
32 Glinckiego, ad presens P. Ceyplera Totnika	2.	—	4.	—
33 Kenna, ad presens Czegrzynkowiecowska.	2.	—	4.	—
34 Telemensa, ad presens P. Reysa Cerulika.	2.	—	4.	—
35 Przyborowskięgo, ad presens P. Ceyplera Druga.	2.	—	4.	—
36 Wadowskiego, ad presens Piedlekich. Laskiewicza	2.	—	4.	—
36 Cechu Arawieckiego.-----	2.	—	4.	—
110.			---	

37 ^{Jana} ^{miejnika} Kamienica Studzińskiego, ad p[ro]sens P. Sattykowiczowej. 2. — 4. —
^{krzyżożyłka albo krzyżożyłkim}
 38 ^{krzyżożyłka} Terzywołskich — — — — — 2. — 4. —

Szeroka Clica.

^{Jana Bogrykowicza krawca}
 39 ^{maruza Łojzo} Gozichowica, ad p[ro]sens P. Ortowskiej Jusnie: 2. — 4. —
 40 ^{P. Cernego} Małkiewiczowska, ad p[ro]sens N. L. P. Maryi. 2. — 4. —
 41 ^{Lipnowska} O. Franciszkanow, ad p[ro]sens P. Biezdłowica. 2. — 4. —
 42 ⁴³ Poriatowskiego, ad p[ro]sens M. Pana Lochmana. — — — 2. — 4. —
 43 ⁴³ Pipana, ad p[ro]sens M. Pana Gzypskiego. — — — 2. — 4. —

Stolarska Clica.

⁴⁴ X. P. Maryi, ad p[ro]sens P. Tymbarzkiego Szklarza 2. — 4. —
 45 ⁴⁵ O. Bielarskich, ad p[ro]sens P. Studzińskiej Jusnie: 2. — 4. —
 46 ⁴⁶ Delaporty, ad p[ro]sens P. Studzińskiego Jusnierza 2. — 4. —
 47 ⁴⁷ Klasztor P. S. Trójce.
 Tyt Łamę Denhoffowskiej.
 48 ⁴⁸ Kolegiacka, ad p[ro]sens Edow ubogich.
 49 ⁴⁹ Tychie Edow ubogich druga.
 50 ⁵⁰ Srebrnickiego, ad p[ro]sens M. P. Miłłaszowskiego. 2. — 4. —
 51 ⁵¹ Geortyna, ad p[ro]sens M. P. Miłłaszowskiego. — — — 2. — 4. —
 52 ⁵² Tyt Łamę Firleiwskiej, ad p[ro]sens Mittmanow.
 53 ⁵³ Gierchowica ad p[ro]sens Edow ubogich. — — — 2. — 4. —
 54 ⁵⁴ Bractwa Miłosierdzia Maroznia. — — — 3. — 6. —

Sienna Clica.

⁵⁵ Miłłaszowskiego, ad p[ro]sens Koscioła N. P. M. — — — 2. — 4. —
⁵⁶ ^{pod malowaniem krajny} Malowanczowska Trzechodnia. — — — 2. — 4. —
 57 ⁵⁷ Koscioł P. Maryi
 58 ⁵⁸ O. Mansyonarow na fmentarzu.
 59 ⁵⁹ Koscioł S. Barbary z Gorwentem.
 60 ⁶⁰ Szkoła N. Panny Maryi.

61 Jaski Rzeznice.
 Kamiernica XL. Patterystow Gosciota N. P. Maryi.

62 OO. Dominikanow Legdy Stot

63 Druga Tychre.

64 Trzecia Tychre.

65 Czwarta Tychre.

70 Na smentarzu S. Trojce Tychre.

71 OO. Dominikanow, gozie Gostkowic.

72 Trzecia Tychre, Legdy Stratkowski.

73 Czwarta Legdy Latini.

74 Pięta Legdy Jurawiec.

75 Szosta Legdy Palamonik.

76 Siódma Legdy Legota.

Osma Legdy Stafiga Przechodnia.

Szeroka Clica.

77 Miejska N^o 1^o.

78 Miejska N^o 2^o.

79 Miejska N^o 3^o.

Miejska N^o 4^o.

Miejska N^o 5^o.

Miejska N^o 6^o.

80 Miejska N^o 7^o. (nawozna)

Grodzka Clica.

81 Miejska N^o 8^o.

82 Toporowski ad p^{ens} Gosciota N. P. Maryi.

83 Gubego ad p^{ens} Lukiniowska.

84 Miejska na Podelwiu.

85 Bartoszowica ad p^{ens} P. Altofowej.

85 Tydrycha, ad p^{ens} P. Gradowskiiego Szewca.

2.	—	4.	—
2.	—	4.	—
2.	—	4.	—
2.	—	4.	—
2.	—	4.	—
2.	—	4.	—
2.	—	4.	—
2.	—	4.	—
2.	—	4.	—
2.	—	4.	—
2.	—	4.	—
2.	—	4.	—
2.	—	4.	—
2.	—	4.	—
2.	—	4.	—
3.	—	6.	—
2.	—	4.	—
2.	—	4.	—

Handwritten table with columns: Imię (Name), Stote (Cottens), Grosze (Groschen), Dymy (Dimes). Rows list estates and their owners with associated values.

	Stote.	Grosze.	Dymy.
86 Lamienica Fesciniska ad p'sens P. Domaszkiego.	2.	-	4.
87 Kanteligo, ad p'sens An Pana Dutkowskiego.	2.	-	4.
88 Futaiowica, ad p'sens W. An P. Tyminińskiego.	2.	-	4.
89 Kosciot S. Piotra Matego. Rogozinskie w tyt puszczone.			
90 Kapitulna.			
91 Dworek C. Kowalskiego, ad p'sens XX. Nosalistow Zamkowych	-	15.	1.
Tarta, ad p'sens Schm P. Labzickich.	-	15.	1.
92 Zelasztor P. S. Jozefa.			
106 Dworek Schm P. Opalinskiich w Kosciot 100 Gieszkowskiego. 100 Im Pana Gondeckiego. 100 Im Pana Minockiego. 100 Im Pana Marszalka Radworniego.			
94 Dworek W. An Pana Mahowieckiego.	-	15.	1.
Dom Jeorwentu Panier S. Jozefa.	-	15.	1.
95 Dworek Hezickiego ad p'sens P. Barwickiey.	-	15.	1.
narwany Rzym, XX. Wikaryow Zamkowych.	-	15.	1.
96 Lamienica Tychre XX. Wikaryow Zamkowych.	2.	-	4.
97 97 Misiowskiiego, ad p'sens W. An P. Kosmeckiego.	3.	-	6.
98 98 Galeskiego, ad p'sens Tegoz An Pci.	2.	-	4.
98 Modrianowskiiego, ad p'sens Tegoz An Pci.	2.	-	4.
98 Resztaka, ad p'sens P. Lębskiego Cerubika.	2.	-	4.
96 97 97 97 Paroznia XX. Wikaryow Zamkowych.	2.	-	4.
Dworek w Przecznicy Tychre.	-	15.	1.
Drugi Tychre.	-	15.	1.
Drowniary W. An P. Lubomirskiego.	-	15.	1.
99 Dwor Murowany Tegoz An Pci.	2.	-	4.
100 Tyt W. Jerunitow S. Piotra.			
			51.

101	Dom Paroznia Joryńskiego, ad Prens ^(Czys Strzelbickiego) O. Jezuitow. ---	2.	—	4.	—
102	Capelli O. Jezuitow. ---	2.	—	4.	—
103	Dombkich, ad Prens O. Jezuitow. ---	2.	—	4.	—
104	^{Kam.} ^{Kata} W. Smlana ^{W. Smlana} ^{do przy Dlugoborska} ^{Mecinskiego} ^{Sty} ^{Ostrzeszow.} ---	3.	—	6.	—
105	Bursa Juristarum, ^{przy Dlugoborska} ---				
106	Collegium y Hosciot S. Piotra.				
107	Lasztor y Hosciot S. Andrzeia.				
108	Lasztor y Hosciot S. Marcina.				
109	Dwor wpuszczony wten Lasztor.				
109	podle Sekawu tychie.				
110	Sekaw S. H. Mei y Rzpity.				
111	Dom przy Sekawie Szedy Sekwart mieszka.				
	Brama Grodzka.				
111	Dom przy Bramie Kapitulna, ad Prens zruinowana.				
112	Dom Szedy Ludwisarz, ad Prens P. Lenicka Szowalka. ---	—	15.	1.	—
112	Mlyn pod Szurzy Stopy, ad Prens P. Lenickiej Szowalki Dom pod Murem Szankowym. ---	—	15.	1.	—
	Kurmus zniesiony, ad Prens Dom Szareckiego Szrawca. --- ^(już w XVIII wieku nieistniał)	—	15.	1.	—
	Hosciot S. Idziego.				
113	Dworek przy tym Hosciele, O. Dominikanow. ---	—	15.	1.	—
114	Dwor Sz. Arcybiskupa Gnieznienskiego. ---				
	Tyt Szamienice X. Bobole.				
	Tyt Szam Sz. X. Szurdwanowskiego.				
	Tyt Szam Sz. X. Szeryka.				
	Dworek Sz. Sz. P. Meinskich non est. ---	2.	—	4.	—
115	Szpital S. Marcina X. Szorych.				
	Dom X. Szpata Szdrziowskiego, w Szpital tynie wesita.				
	Szamienic #. 25. Szapituly Szrakowskiej.				
	Szamienica Szollegiacka przy Szollegium.				
	Collegium Juristarum.				

		Złote.	Grosze.	Dymy.	
	^{Cyrenkowskiej} Zamienica Awedyłowica, ad p[ro]sens C. Am. X. Lomeckiego ^{plek}	2.	—	4.	—
	X. Wikaryow Zamlowych, dicta Opolenis. —	2.	—	4.	—
	Naroznia Makowieckiej ad p[ro]sens Am. P. Stadri- ^{ckiego}	2.	—	4.	—
X 178	Molerowska Naroznia ad p[ro]sens J. P. Filipkowica	3.	—	6.	—
X 179	^{liet zymka} Tapeckiego, ad p[ro]sens P. Gruszkowica Stolarza. —	2.	—	4.	—
X 180	^{Staniława Pęplowica z nich z wnik} Dombrowskiej, ad p[ro]sens P. Lasickiego. —	2.	—	4.	—
	^{z nich zymka} Kolarskiego, ad p[ro]sens Am. P. Cierzbowskiego. —	3.	—	6.	—
181	Lealinowskiego, ad p[ro]sens Am. Pana Roppa. —	2.	—	4.	—
182	Drozdowskiego, ad p[ro]sens Am. Pana Płowerska. —	2.	—	4.	—
183	Miroszowskiego w tytach, ad p[ro]sens Am. P. Jordana. —	2.	—	4.	—
186.	Łosciot S. Michata				
187	Łamę Gutkowskich ad p[ro]sens O. Karmelitow S. Michata	2.	—	4.	—
188	X. Podzenty Kapitulna.				
189	X. Grabowskiego Kapitulna.				
195	Pałac C. W. Schm. P. Wielopolskich.				
197	Łamę Am. X. Opata Pryzycznego. —	2.	—	4.	—
198	^{owina} Pipana naroznia, ad p[ro]sens P. Szczepanskiej. —	2.	—	4.	—
199	^{Chargner negy} Godłowskiego, ad p[ro]sens Subcep. J. P. Łabzińskiego. —	2.	—	4.	—
200	^{wójnicka} Długosza, ad p[ro]sens Subcep. J. P. Fausta. —	2.	—	4.	—
201	^{Ławty z grońki} Łaunera, ad p[ro]sens P. Roberta Zotraka. —	2.	—	4.	—
202	^{Lamie węg} Buchata, ad p[ro]sens P. Łaboty Introligatora. —	2.	—	4.	—
203	^{wójnicka} Janockiego, ad p[ro]sens P. Szczepanskiego Mularza. —	2.	—	4.	—
204	^{wójnicka} Benychowica, ad p[ro]sens Subcep. P. Lewickiego. —	2.	—	4.	—
205	Swiechowica ad p[ro]sens Subcep. Tegoż. —	2.	—	4.	—
206	^{Stelankowica zarka zlotnika} Morozinśkiego, ad p[ro]sens P. Jurkiewica, Arasca. —	2.	—	4.	—
	X. Łocha pod Lipką, ad p[ro]sens Am. X. Fabrzeńskiego	3.	—	6.	—
	Łosciot Wszytlich Świętych.				
222	^{Przykądka} Jakobiego Naroznia ad p[ro]sens X. C. W. S. —	3.	—	6.	—
223	^{miotaję z wójnicka} Genypera ad p[ro]sens Subcep. Szuszczerwica. —	2.	—	4.	—

	Flote.	Grosze.	Dymy.	5
²²⁴ ^{Walezyego} ^{zlotnika} Janaj Cossinskiego, ad p ^{ens} tegoz Sukcesorow. ---	2.	—	4.	—
225 Segnicza, ad p ^{ens} J. P. Staszowskiego L. P. W. ---	2.	—	4.	—
^{Janaj Tomaszewicz} 226 Gmyslnego, ad p ^{ens} P. Piotrowskiego zlotnika. ---	2.	—	4.	—
^{slawny} 227 Erdentego, ad p ^{ens} J. P. Tykca L. H. ---	2.	—	4.	—
^{Adm} 228 Tomaszowica, ad p ^{ens} P. Sowińskiej wdowy. ---	2.	—	4.	—
^{Barbara Cyprianowa wdowy} 229 Bardiniego, ad p ^{ens} P. Babickiej wdowy. ---	3.	—	6.	—
^{Katejczyk} 230 Harmichłowska. ---	3.	—	6.	—
^{Janaj Litwinka} 231 Zajczkowska, ad p ^{ens} P. Zmudzinskich. ---	2.	—	4.	—
^{Krysztof Ambrozowicz} 232 Proczynskiego, ad p ^{ens} Bractwa Mitojedzia. ---	2.	—	4.	—
^{Janaj Kell} 233 Serckiera, ad p ^{ens} M. P. Symantiewica L. H. ---	2.	—	4.	—
^{wdowy Delipacz} 234 Schm Panow Bellich. ---	2.	—	4.	—
^{zlietyma} 235 Pirociego, ad p ^{ens} M. P. Lazara Deriakubowica L. H. ---	3.	—	6.	—
^{zlietyma zyma} 236 Ortemesa, ad p ^{ens} J. W. M. P. Starosty Sieradzkiego. ---	3.	—	6.	—
^{z. opolizkiego} 237 Schm M. P. Branickich. ---	3.	—	6.	—
^{M. Wojen} 238 Amadeia, ad p ^{ens} M. P. Zuffretta L. H. ---	2.	—	4.	—
^{Kaszt. Kowalski} 239 Warszchickiego, ad p ^{ens} Rodewiczowy Jeymci. ---	3.	—	4.	—
^{li 935 w miodowickich} 240 Harozia J. W. M. P. Potockiego Hetm: W. Sor: ---	3.	—	6.	—
8 Waga Mięjska Wielka. w Lynku. ---	2.	—	4.	—
^{Imatryj Kupniej} ^{zofijalnia} Bracka Elica.				
²³⁵ Tyt Lamienice Schm M. P. Branickich.				
^{Janaj Dajff} 241 Czarnockiego, ad p ^{ens} W. M. P. Sty-Romanowicz. ---	2.	—	4.	—
^{p. Lyr} 242 M. P. Tarta, ad p ^{ens} Sukces: Smolikowica. ---	2.	—	4.	—
243 Cechu zlotniczego. ---	2.	—	4.	—
²³⁹ 244 Gwieckiego, ad p ^{ens} Kcia Meci Radziwitaki. ---	2.	—	4.	—
^{Sebast} 245 Helosowicza, ad p ^{ens} tegoz Kcia Meci. ---	2.	—	4.	—
Zawady, ad p ^{ens} W. M. P. Borka. ---	2.	—	4.	—
^{z m. 232} J. W. M. P. Jordana Wojewody Bractawskiego. ---	3.	—	6.	—
OO. Franciszkanow, ad p ^{ens} tegoz Meci. ---	2.	—	4.	—
^{Janaj Larozza Kowicz} M. P. Szpikowskiego, ad p ^{ens} M. P. Rutłowskiego. ---	2.	—	4.	—

	Złote.	Grosze.	Dymy.
²⁰² Kamienica ^{zm. 2. Alfronskiego} J. W. Jm Pana Jordana Cwidy Bractawskiej. ---	3.	—	6.
W. Franciszkanow Łelowski, ad presens Wielog.			
²⁰³ Jm Pana Jordana Podczaszego Łrakowskiego. ---	2.	—	4.
²⁰⁴ ^{Kamienica Bzekanjska} Dzikaria Wszystkich Swietych.			
²⁰⁵ ^{zgodnie kopy} Cygankowiczowej Pasamonicki, v Braiowflich. ---	2.	—	4.
²⁰⁶ ^{zgodnie kopy} Noszkowiczowska. Quinosa. ---	2.	—	4.
²⁰⁷ ^{zgodnie kopy} Tschu Lusnierskiego. Desolata. ---	2.	—	4.
²⁰⁸ P. Misieckiego, Desolata. ---	2.	—	4.
²⁰⁹ Tyś Kamienice Dobrowskiego.			
²¹⁰ Leosciot Wszystkich Swietych.			
²¹¹ Szkoła Wszystkich Swietych.			
²¹² K. Wikaryow Wszystkich Swietych.			
²¹³ Probostwo Wszystkich Swietych.			
²¹⁴ Leosciot S. Franciszka.			
²¹⁵ Leam przy Kaplicy.			
²¹⁶ Druga Łody Nowosiowska. } Własność Cw.			
²¹⁷ Trzecia Łody Radomski } Oycow Francisz-			
²¹⁸ Dworek Jm. Potuchowskiego } Leanow weszto.			
²¹⁹ Leam P. Paerka.			
²²⁰ Dworek W. Franciszkanow.			
²²¹ Drugi Tychze.			
			26.

Cartulae Figularum. 567.

²²² Dwor J. O. Keia Jmci Biskupa Łrakowskiego.			
²²³ ^{zm. 2. Komecpolnick} Leam Jm. Gaberzowskiego, ad presens J. W. Jeymci Pani Wo-			
²²⁴ ^{Starym piewkowickiego} iewoodziny Sandomirskiej. ---	3.	—	6.
²²⁵ ^{Starym piewkowickiego} Jm Pana Morsztyna Starosty Łowalskiego ad pre-			
²²⁶ sens Druga Teyze J. W. Jeymci. ---	3.	—	6.
²²⁷ ^{Starym piewkowickiego} P. Grabanskiiego, ad presens W. Jm. Potockiego Pubho: ---	2.	—	4.
²²⁸ ^{Starym piewkowickiego} Wilkowica, ad presens Jm. Hankiewiczza ---	3.	—	6.
²²⁹ ^{Starym piewkowickiego} P. Pipana, ad presens J. P. Szeligi k. ---	2.	—	4.
			26.

	Złote.	Grosze.	Dymy.	6.
251 ^{Andrzej Grouki} Leamierica Grodzickiego ad p[er]sens P. Gierynka. ---	2.	—	4.	—
252 ^{Senesowska druga} Im[ie] Lipskiego Naroznia, Quinosa. ---	3.	—	6.	—
^{duplikat} P. Sulca w Przechnicy, ad p[er]sens E. Im[ie] Pana Dembinskiego Szdziejego Ziemińskiego. ---	3.	—	6.	—
254 O. Bielanstkich. ---	2.	—	4.	—
255 Bractwa Miłosierdzia. ---	2.	—	4.	—
256 X. Sataleckiego ad p[er]sens E. Im[ie] Szerniej Gnata Naroznia ad p[er]sens J. E. Im[ie] Szerniej Sty Parnawa	3.	—	6.	—
258 Geologiacza. ---	2.	—	4.	—
Bursa Cegińska. ---	3.	—	6.	—
259 Naroznia J. E. Im[ie] Morzstyna G[ra]f[st]el. Sandec: Fajbinettowska	3.	—	6.	—
260 Tuczego, ad p[er]sens Im[ie] Pana Zaleskiego R. L. ---	3.	—	6.	—
261 Jeromera, ad p[er]sens Im[ie] Pana Kocha R. L. ---	3.	—	6.	—
262 Wgarzynowicowska. ---	2.	—	4.	—
263 Maderniego, ad p[er]sens J. Pana Chrystye L. P. W. ---	2.	—	4.	—
264 Schm[ie]k P. Drohoiowski. ---	3.	—	6.	—
265 Schm[ie]k P. Gostkowski. ---	3.	—	6.	—
Cisna Elica.				
Geologiacza. ---	2.	—	4.	—
Gawęckiej desolata, ad p[er]sens P. Filipowskiej Piek[ar]ki	2.	—	4.	—
O. Franciszkarow, ad p[er]sens P. Filipowskiej Piek[ar]ki	2.	—	4.	—
267 Gizickiego Naroznia desolata, ad p[er]sens E. Im[ie] Pana Dembinskiego Szdziejego Ziemińskiego. ---	2.	—	4.	—
268 Jaworeckiego, ad p[er]sens Subcep. J. P. Brudzinskiego Gargoszowska, ad p[er]sens X. Marsyonarzew P. M. ---	2.	—	4.	—
269 Stempowska O. Karmelitow Piasko: desolata. ---	2.	—	4.	—
270 Wieloszkowica Quinosa. ---	2.	—	4.	—
Tył Dworu Ligrecia Im[ie] Biskupa.				
Domek w Tył Dworu Biskupiej, wszedł w kraj drugiego J. E. Seymci Pani Wojewodziny Sandomirskiej. ---	—	15.	1.	—
			115.	—

cyt.
bia
nalia

cyt.
nalia

cyt.
nalia

cyt.
nalia

cyt.
nalia

cyt.
nalia

cyt.
nalia

cyt.
nalia

cyt.
nalia

cyt.
nalia

cyt.
nalia

cyt.
nalia

cyt.
nalia

cyt.
nalia

cyt.
nalia

cyt.
nalia

Wł. złote Grafse. Dymy.

Brama Wisna.

273	Domek przy Bramie	15.	1.
274	Zelaztor S. Norberta		
274	Hamienic N. C. w tymże Zelaztorze.		
	Hamie Na koncu Wisł. P. Wilkonskich ad p. sens Wielm.		
	Im Pana Zakrzowskiego.	3.	6.
	Gotzbia Clica.		
275	Zetosowicza ad p. sens Wł. P. S. Norberta.	3.	6.
276	Bursa Strangielska.		
276	Gomotkowica, ad p. sens taż Bursa possidet.	2.	4.
	Bukowskiego, ad p. sens Danien S. Duchy.	2.	4.
278	Molendy, ad p. sens P. Klimkowica Iglarza.	2.	4.
	Im P. Drozdowskiego na dwóch placach, ad p. sens Wielm Im Pana Betchackiego.	2.	4.
279	Bursa Syzaristarum.		
280	Bursa Jeruzalem Naroznia.		
281	Bursa Philosophorum.		
282	Stare Pafes.		
283	Dom Leszczynskiego, ad p. sens P. Knochowica Szewca	15.	1.
	Skupnia. ad p. sens P. Szymczykowica Garnca:	15.	1.
284	Trzesniowskiego, Plac goty. in locu szwarzanowf.	15.	1.
	Stawowica, ad p. Plac goty. in locu Lichocki.	15.	1.
289	Hamie Kasztarszeniego gondm, w Ogród Collegium Wsielskiego	2.	4.
299	Dom Jana Szaprika. w tenże Ogród wszedt.		
299	Collegiacki. w tenże Ogród wszedt.		
302	Bursa Smieszowska.		
302	Dom Schmfu P. Wielowieyskich, do tej Burse wszedt.		
302	Subceps: Zaleskiego. do tej Burse wszedt.		
309	Typ Bursy Pauperum.		
309	Bursa Pauperum.		
	Hamie Im P. Dombzkiego. ad p. sens W. Im P. Jezoborskiego	3.	6.
	Silnickiego, ad p. sens P. Fryczkowica Synchrona	3.	6.

1afa / afa 11 a a a a Tamaty

49.

	Złote.	Grosze.	Dymy.	F.
³¹¹ Poręckiego desolata, ad presens E. Am. P. Straszowskiego	2.	—	4.	—
³¹² Paroznia E. Am. Pana Straszowskiego. -----	3.	—	6.	—
Clica S. Anny.				
³¹³ Bielota, ad presens P. Biateckiego. -----	2.	—	4.	—
³¹⁴ Zaleskiego pod Loniem, Desolata. -----	2.	—	4.	—
³¹⁵ T. X. Opata Tyrieckiego. -----	3.	—	6.	—
³¹⁶ Ligrecia Ostrogskiego Paroznia Desolata. -----	3.	—	6.	—
³¹⁷ Tyt Am. X. Opata Tyrieckiego.				
³¹⁸ Collegium Mabe.				
³¹⁹ Collegium Wielkie.				
³²⁰ Klasy Nowe.				
³²¹ Stara Mennica.				
³²² Fortka za S. C. Am. Zamurowana.				
³²³ Kam. Gawinskiego, teraz Szkoła S. Anny.				
³²⁴ Kościół S. Anny.				
³²⁵ Kam. Am. X. Proboszcza S. Anny.				
³²⁶ X. X. Wikaryow S. Anny.				
³²⁷ Cezarego Paroznia, ad presens Akademicka. -----	2.	—	4.	—
³²⁸ P. Celareg Paroznia, ad presens E. Am. P. Lubonskiego. -----	3.	—	6.	—
³²⁹ Torosowica, ad presens Bractwa Rozan. do Wielki: -----	3.	—	6.	—
³³⁰ P. Szalskich, ad presens E. Am. P. Stronskiego. -----	3.	—	6.	—
³³¹ Paroznia pod Barany. -----	3.	—	6.	—
³³² Gulego, ad presens P. Juliusza, y P. P. Stowakowiczow. -----	3.	—	6.	—
³³³ Pod Blach, ad presens J. E. Am. P. Matachowskiego. -----	3.	—	6.	—
³³⁴ Cyglera, ad presens E. W. Ich. M. P. Dembinskich. -----	3.	—	6.	—
³³⁵ Druzynskiego Paroznia, ad presens Bractwa Mitorow. -----	3.	—	6.	—
³³⁶ Tyt teyże Kamienice.				
³³⁷ Swiecka Clica.				
³³⁸ Luntowska Quinosa. -----	2.	—	4.	—
			86.	—

Złote. Grosze. Dymy. ---

334 Hamienica P. Popiołkowej. ---	2.	—	4.	—
335 Lzolderowska, ad p. sens Bractwa Miłosierdzia ---	2.	—	4.	—
336 Im. Modrzeiowskiego, ad p. sens P. Chwałskiego. ---	2.	—	4.	—
337 Boreckiej Paroznia, ad p. sens, P. Wigury. ---	3.	—	6.	—
X. Wikaryow S. Anny, w Przechodnicy Quinosa, ad p. sens W. Im. Pana Strzaskiego. ---	2.	—	4.	—
Jerohka, ad p. sens Im. Pana Smielowskiego. ---	2.	—	4.	—
Mulinowica, ad p. sens Sukces. P. Dzielawskiego. ---	2.	—	4.	—
Gozdzeniowica, ad p. sens W. Im. P. Miroszowskiego. ---	2.	—	4.	—
Mulinowica z Indermachem Filowica, ad p. sens P. Laminckiego Totnika. ---	3.	—	6.	—
331 Kawulowiczowska. ---	2.	—	4.	—
330 Szwarca, Quinosa, ad p. sens. ---	3.	—	6.	—
329 Markowskiego, ad p. sens Seym. Pani Holwelowej. ---	3.	—	6.	—
328 2. Hoczowica, ad p. sens P. Sredule Szewca. ---	2.	—	4.	—
327 1. Szwandra, ad p. sens W. Im. Pana Waxmana. ---	2.	—	4.	—
326 Szwandra, ad p. sens W. Im. Pana Dombkiego. ---	2.	—	4.	—
325 Wikaryow S. Anny, Przechodnia ad p. sens. ---	2.	—	4.	—
Wikaryow S. Anny, Rezydencyalna ad p. sens. ---	3.	—	6.	—
Paroznia Ludzbanicka, ad p. sens Collegiaty S. Anny ---	2.	—	4.	—

Quartale Stavoviense. 350

Forta Swiecha.

341 Hamz Paroznia Sikory, Desolata ad p. sens. ---	2.	—	4.	—
342 Ludery, ad p. sens Suk. Skalskiego Piwowara. ---	2.	—	4.	—
343 Filusia, ad p. sens P. Koztowskiego Piwowara. ---	2.	—	4.	—
344 Jednoszkowica, ad p. sens P. Paskowica Piwowara ---	2.	—	4.	—
345 X. Pebana Modnickiej, Desolata ad p. sens. ---	2.	—	4.	—
346 Ludowica Desolata, w zign do ricy Antromisyg W. Im. Pan Lodzinski. ---	2.	—	4.	—

24.

	Łtote.	Grosze.	Dymy.	8.
³⁴⁶ Kamienica W. Pana Łodziniego. ---	2.	—	4.	—
³⁴⁷ Motylowica. Quinosa, ad p'sens O. Bonifratrow	2.	—	4.	—
³⁴⁸ Pawlikowica. Naroznia, ad p'sens J. P. Tomaszew. ^{ifca}	3.	—	6.	—
³⁴⁸ W. Tyle. Subcep: tegoż, ad p'sens P. Bryfenera. ---	2.	—	4.	—
³⁴⁹ ^{dzwojka} Ryglowica. Naroznia, ad p'sens Subcep: J. P. Go- nowskiego L. A. ---	3.	—	6.	—
³⁵⁰ Srobykowica, ad p'sens J. P. Szeligowskiego. ---	2.	—	4.	—
³⁵⁰ J. P. Szeligowskiego. ---	2.	—	4.	—
³⁵¹ Im. P. Zielarowicza. W. L. ---	2.	—	4.	—
³⁵² P. Zayferta, ad p'sens K. Tynieckich. ---	2.	—	4.	—
³⁵³ ^{regier} P. Rozycza. Naroznia, ad p'sens Subcep: J. Pana Wilhelma L. A. ---	2.	—	4.	—
³⁵⁵ P. Pucka, ad p'sens J. P. Fachinettego L. A. ---	2.	—	4.	—
³⁵⁵ P. Romanowica, ad p'sens J. P. Fachinettego L. A. ---	2.	—	4.	—
³⁵⁶ ^{regier} P. Reynetiera, ad p'sens Im. P. Meglioruciego L. A. ---	2.	—	4.	—
³⁵⁷ ^{regier} Patae J. O. Kcia. Inci. Woiewody Jerasz Lubomirskiego	3.	—	6.	—
³⁵⁸ ^{regier} Szchedow: ad p'sens w tenie Patae wpuszczona. ---	3.	—	6.	—
³⁵⁸ Podszysztofory. Naroznia ---	3.	—	6.	—
³⁵⁸ Szczepanska. Clica.				
³⁵⁸ Gmielowskię, wesita w Szysztofory. ---	2.	—	4.	—
³⁵⁹ ^{regier} Zbirowskiego, Desolata. ad p'sens, ---	2.	—	4.	—
³⁵⁹ ^{regier} Latarnia dicta, ad p'sens P. Bryfenera. ^{dyś Teatr.}	2.	—	4.	—
³⁶⁰ ^{regier} Wybranowskiego. Naroznia, ad p'sens Desolata. ---	3.	—	6.	—
³⁶¹ ^{regier} Mlejnska. ad p'sens J. S. Miewica. Garncarza. ---	2.	—	4.	—
³⁶² ^{regier} Ichtro. P. Goreckich, ad p'sens O. Jezuitow. ---	2.	—	4.	—
³⁶³ ^{regier} Im. P. Branickiego, Desolata. ad p'sens, wżign do- niey Antromiszyg Szpital S. Szczepana. ---	3.	—	6.	—
³⁶³ Szpital S. Szczepana.				
³⁶⁵ Łelasztor O. Jezuitow S. Macieia.				

³⁶⁵ Geosciot S. Szczepana y Słota.

³⁶⁹ Kamienica Naroznia Bozego siata.	3.	—	6.	—
³⁷⁰ Janina Janina Tarta.	2.	—	4.	—
³⁷¹ Janina Bucheckiego, ex post P. Szczukow, ad presens wzign do Nicy Intromisyjy Im. P. Turyani R. L.	3.	—	6.	—
³⁷² Janina Brysenera, ad presens Im. Pana Turyani R. L.	3.	—	6.	—
³⁷³ Janina Im. Pana Krauzza.	2.	—	4.	—
³⁷⁴ Rapow Naroznia, ad presens E. Im. P. Jęgoborskiego Stawkowska Clica.	3.	—	6.	—
³⁷⁵ J. P. Jaidlicza Podwoyciego Szrafes.	2.	—	4.	—
³⁷⁶ P. Krauzza, ad presens J. E. Im. P. Podkomorzego Szrafes.	2.	—	4.	—
³⁷⁶ Druga tegoz, ad presens tegoz Imci.	2.	—	4.	—
³⁷⁸ Milera Naroznia, ad presens J. E. Im. Pana Kasztel- lana Radomskiego.	2.	—	4.	—
Lydowska Clica.				
³⁷⁸ Lechu Szewskiego.	2.	—	4.	—
³⁷⁹ O. Franciszkanow.	2.	—	4.	—
³⁸⁰ Tyt P. Krauzza, ad presens E. Im. P. Dembinskiego.	2.	—	4.	—
³⁸¹ Janina Im. P. Stan. Szembeka, ad presens E. Im. P. Nideckiego.	2.	—	4.	—
³⁸² Janina Im. P. Fran. Szembeka ad presens J. E. Imci Pana Szembeka Woiewody Sieradzkiego.	2.	—	4.	—
Dom Muchy pod Murem, ad presens Swiderskiego Lominiana.	—	15.	1.	—
Gozykarza, ad presens Cyganlowica Lominiarza.	—	15.	1.	—
Pawtowskiego Stroza, ad presens P. Jakuba Pa- skarckiego Stoniniarza.	—	15.	1.	—
^{Wojniczka} Rudawskiego Szewca, ad presens plac pusty.	—	15.	1.	—
^{Gnegor} Sikorzynski czarny, ad presens plac pusty.	—	15.	1.	—
^{Janina} Baranlowica, ad presens P. Bielskiego Pasamo- nika plac goty.	—	15.	1.	—

	Złote.	Grosze.	Dymy.	9.
<i>Mellerowina Tomaszewska</i> Jan Molerowska, ad psem P. Bielskiego Paramonika	2.	—	4.	—
³⁹¹ Przechodnia, ad psem J. P. Moleckiej. —	2.	—	4.	—
³⁹² Leyfara, ad psem P. Paczynskiego Szewca. —	2.	—	4.	—
Leyfara Druga, ad psem P. Saltyszkiewica Szewca	2.	—	4.	—
<i>zenera</i> ³⁹³ Klauzmunowska, ad psem Szpitala P. Duchy	2.	—	4.	—
³⁹⁴ Pikorskiego, ad psem — Pana Jurasiwicza	2.	—	4.	—
³⁹⁵ Im Pana Lewikowskiego ad psem P. Moskulska	2.	—	4.	—
³⁹⁶ Filipowskiego, ad psem Bogdanowiczowska. —	2.	—	4.	—
³⁹⁷ Stroykowica, Desolata ad psem. —	2.	—	4.	—
³⁹⁸ Jerokiera, Desolata ad psem. —	2.	—	4.	—
³⁹⁹ Im Pana Ciwiniowskiego. —	2.	—	4.	—
⁴⁰⁰ Naroznia Sch M. P. Morskich Desolata ad psem.	3.	—	6.	—
⁴⁰¹ P. Stan: Graurca, ad psem Jeym Pani Badyri. —	3.	—	6.	—
⁴⁰² Bechmowska, ad psem Im Pana Awedyka R. A.	2.	—	4.	—
⁴⁰³ C. Im Pana Dembinskiego L. L. —	2.	—	4.	—
⁴⁰⁴ Fabrysia, ad psem P. Nordera Goldslagiera. —	2.	—	4.	—
⁴⁰⁵ P. Pacrositki, ad psem Sukcep: Guchowskiego. —	2.	—	4.	—
⁴⁰⁶ Lewanowica, ad psem C. Jeym P. Morskiej. —	2.	—	4.	—
⁴⁰⁷ Groddeckiego naroznia, ad psem C. Im P. Remera: —	3.	—	6.	—
Logacka Elica.				
Adamowica, Desolata ad psem. —	2.	—	4.	—
Dom tegoz, ad psem Plac pusty. —	—	15.	1.	—
Izdebskiego, ad psem Plac pusty. —	—	15.	1.	—
X. S. Jana, y Marka, ad psem Plac pusty. —	—	15.	1.	—
Woyeika, ad psem Plac pusty. —	—	15.	1.	—
⁴⁰⁸ Stecza, ad psem Plac pusty. —	—	15.	1.	—
⁴⁰⁹ Jan Sukcep Zielorki. —	—	2.	4.	—
Stodownia Wieczorkowica				
Jan Gory				

^{z P. Krakowskiego}
Hamienica Im Pana Krakowskiego.
^{staława arafewskiego}
Dom Piotrowskiego.
^{zara}
Nizielskiego. ^{kanca}
^{zara}
Wolfiga. ^{hevia}
Hamienica Im Pana Bechma.

Własztor O. Reformatow.-----

10. --- 20. ---

Laznia Miejska, ad pens własztor O. Reformatow.-----

2. --- 4. ---

Jean Zielonki, ad pens P. Górkowica Piernikarza.-----

2. --- 4. ---

Piemieszkowica, ad pens P. Spzdowskiego.-----

2. --- 4. ---

Dom Cwałowica, ad pens C. Im P. Potyfa S. H.-----

--- 15. --- 1. ---

Domki 4tery za Laznią.

Dom Strumyskiego, ad pens P. Spzdowski Powroznik
otrzymał ten grunt, od M. S. Marka.-----

--- 15. --- 1. ---

Stodownia Dębrowski, ad pens do M. S. Marka należy.-----

2. --- 4. ---

konwent y *losciot* S. Marka.

Hamienica Osuchowskiego, ad pens Subiec: Nadobnego.-----

2. --- 4. ---

Jagieliżyka. Desolata ad pens.-----

2. --- 4. ---

Markowica, ad pens P. Lanskiego Kramarza.-----

2. --- 4. ---

Bienkowica, ad pens P. Dolinskiego Piekarza.-----

2. --- 4. ---

Wilkanowskiego Naroznia ad pens P. Rotowej.-----

2. --- 4. ---

Broma Stawowska.

Dom Narozni Miejski, ad pens Ludelskiej Wdowy.-----

--- 15. --- 1. ---

Jean Im P. Parskiego, ad pens C. Im P. Wielogawlskiego.-----

2. --- 4. ---

J. P. Osowskiego, Desolata ad pens.-----

2. --- 4. ---

Im Pana Szembeka Desolata ad pens.-----

2. --- 4. ---

Stodowskiego, ad pens P. Miemilowic popidet.-----

2. --- 4. ---

Szpitala S. Miłotaia, ad pens Desolata, iednak
tam Drwa chowa P. Fratkowski Piekarz.-----

2. --- 4. ---

Pieluszyńska ad pens --- P. Fratkowskiego Pie:-----

2. --- 4. ---

83. ---

	Łtote.	Grosze.	Dymy.	10
438 Jan J. P. Chotackiego ad presens E. Im. Kuriewskiego	2.	—	4.	—
439 Im. Dombkiego, ad presens E. Im. Wilkowskiego.	2.	—	4.	—
440 Mazurkowica, ad presens K. Patterystow Gamko:	2.	—	4.	—
441 K. Mansyonarzewi. P. Maryi, ad G. Desolata.	2.	—	4.	—
442 Im. Potockiego Naroznia, ad presens Desolata.	3.	—	6.	—
443 J. P. Cyrusa Naroznia, ad presens Im. Domastawskiego	3.	—	6.	—
444 Lipinskiego, ad presens Im. Domastawskiego.	2.	—	4.	—
445 Smidowska, ad presens E. Im. Morzetyna.	2.	—	4.	—
446 Literacka P. Woyciecha.	2.	—	4.	—
447 Bogdalita, ad presens Im. Jana Woznickiego.	2.	—	4.	—
448 Piotrowskiego, ad presens P. Libiszowskiego Peruka:	2.	—	4.	—
449 Im. Lopackiego, ad presens Im. Szperkiewiczowskiej	3.	—	6.	—
450 Naroznia, Subcep. S. W. Im. Jana Dembinskiego				
451 Kasztellana Woynickiego.	3.	—	6.	—
452 Naroznia Subcep. E. Im. Turskiego.	3.	—	6.	—
453 J. P. Nasckiego, ad presens J. P. Horhowskiego L. h.	3.	—	6.	—
454 Turczyka, ad presens E. Im. Witkowskiego.	3.	—	6.	—
455 Tył Kamienica Sitameta.				
456 Naroznia E. Im. Jana Jagniotkowskiego.	3.	—	6.	—
457 Sitameta, ad presens Im. Marchockiego Desolata.	3.	—	6.	—
458 P. Pestalocich y Wosinski, Desolata ad pr:	3.	—	6.	—
459 Subcep. Im. Genca. L. h.	3.	—	6.	—
460 J. P. Markowica, ad presens P. Ant. Jachowskiego.	3.	—	6.	—
461 Im. Bechma, ad presens P. Duszki Szularza.	3.	—	6.	—
462 Im. Lubowieckiego S. B. ad presens E. Im. Przyrebskiego	3.	—	6.	—
463 Naroznia E. Im. Michatowskiego S. G. L.	3.	—	6.	—
464 Olica S. Jana.				
465 Kamienic 4. w Kosiele y w Kwasitorze W. Bernardy- now na Złobku.				

461	462	463	464	465	466	467	468	469	470	471	472	473	474	475	476					
Jan Maroznia, ad p[re]sens P. Charytek.	J. P. Winiak, ad p[re]sens Im. P. Gaierskiego S. L.	J. P. Winiak, ad p[re]sens W. Im. Luskiewicza	Sukcep: P. Jencera.	Halera, ad p[re]sens P. Lychlickiego Serulika.	Im. P. Domb.skiego, ad p[re]sens W. Im. P. Ofinowskiego	Wilkowica, ad p[re]sens XL. Porzeiowski.	Gdzickiego Maroznia ad p[re]sens Tychie XL.	W. Bonifratrow w Przechnicy.	Jeosciot y klasztor W. Bonifratrow.	Jan J. P. Trzebinskiego, w tenie klasztor.	P. Cyrusowey, ad p[re]sens W. Bonifratrow.	J. P. Borzyskiego, ex post J. P. Terlicza.	P. Dribonich, ad p[re]sens Akademicka.	J. P. Terczyka, ad p[re]sens W. Im. P. Jablinskiego.	Miejska pod Pawiem.	Barankowica, ad p[re]sens P. Miernikowica Piwowar	J. P. Czarnieckiego, w klasztor Piarum Scholarum.	Postrzygalnia od Metadu Solnego.	Postrzygalnia, ex opposito Brackiey Elice.	
3.	3.	3.	2.	2.	3.	2.	3.	2.			2.	2.	2.	2.	2.	2.		2.	2.	
0.	0.	0.	4.	4.	0.	4.	0.	4.			4.	4.	4.	4.	4.	4.		4.	4.	
---	---	---	---	---	---	---	---	---			---	---	---	---	---	---		---	---	

Partuale Larionum. 582.

499	498	496	495	494
Jan Maroznia Margrabiska, w Ryngu.	Im. P. Morzyna, ad p[re]sens Koscioda N. P. Maryi.	P. Roszkowski, ad p[re]sens Im. P. Szeligowskiego.	Rabczynskiego, ad p[re]sens Im. P. Soldadyniego S. L.	Im. P. Laskiewicza S. L.
3.	3.	3.	3.	3.
0.	0.	0.	0.	0.
---	---	---	---	---

36. ---

	Łote.	Grosze.	Dymy.	
<i>Sebastiana Zauberli</i> Kamz. Im. P. Tęgorborskiego. Naroznia, ad p. sens. J. W. Im. Pana a Wielopolskiego Starosty Lanckorońskiego. --- 4	3.	—	6.	—
<i>P. Margrabiego aige</i> <i>P. myjarskiego</i> Margrabiska, ad p. sens. w Ogrod. Im. P. Soldadyniejskiego Miiakowski, ad p. sens. tamże w Ogrod. --- 5	2.	—	4.	—
<i>Jan Dryzner</i> Dryznera, ad p. sens. P. Stowilowskiemu Malarza. ---	2.	—	4.	—
X. S. Jana. Rezydencyalna. -----				
Cyrusowska, ad p. sens. P. Sabaszowskiego. --- 3	2.	—	4.	—
Goscioty Szkoła S. Jana. Sabaszowskiego. Naroznia. N. Proboszcza. -----				
Groszyka } 489 J. P. Stary. } w Szasztor. Wielebnych Panien X. Betry. } Prezentek weszby. Pana Imo. ---	2.	—	4.	—
Stadyszowica, ad p. sens. Im. Pana. Carlego R. H. ---	2.	—	4.	—
P. Zwierzyńskich, ad p. sens. W. Im. P. Dombkiego. ---	2.	—	4.	—
Naroznia J. P. Przerębskiego, ad p. sens. Tęgoz. Imci. ---	3.	—	6.	—
<i>na S. Jana Wicy</i> Naroznia J. P. Lanckorońskiego, ad p. sens. J. Wielm. Im. Pana Zubinskiego Szastellana Sandomirskiego. ---	2.	—	4.	—
J. P. Otynowskiego, ad p. sens. Tęgoz. J. W. Imci. ---	3.	—	6.	—
J. P. Lochmana dwie, ad p. sens. J. O. Nizny Sejmci, Margrabiny Pienczowskiej. ---	5.	—	10.	—
<i>widowcy</i> P. Chirowski, ad p. sens. Sejmce J. O. Nizny Sejmci. ---	2.	—	4.	—
J. P. Trzebinskiego, ad p. sens. Sejmce J. O. Nizny Sejmci. ---	2.	—	4.	—
<i>P. Legnowskiego</i> J. P. Humierieckiego, ad p. sens. J. W. Imci. Pana Wo- iewody Podolskiego. ---	2.	—	4.	—
<i>widowcy</i> Klady Szewca, ad p. sens. Szpitala S. Ducha. ---	2.	—	4.	—
Naroznia Szpitala S. Ducha. ---	2.	—	4.	—
<i>77</i> Kapa pod Barantą, y Podownia tegoż, w Gosciot ad p. sens. W. O. B. Piarow weszby. ---	3.	—	6.	—
Sehanz Miejski. ---				

94.

	Stote.	Größe.	Dymy.
478 ^{zburzone} Dom, pod Murem, ad p̄sens P. Rogule Lewala. ---	—	15.	1.
479 ^{zburzone} Sitelowej, ad p̄sens P. Pisklewicza Stalmacha. ---	—	15.	1.
480 ^{zburzone} Szychterza, ad p̄sens P. Majera Lewala. ---	—	15.	1.
Broma Floryanska.			
Floryanska Elica.			
521 Kamz Haroznia Balcera, ad p̄sens Jeym. P. Liculipusowej. ---	2.	—	4.
520 Jaxona, ad p̄sens P. Sawinskiego Serawca. ---	2.	—	4.
519 Druza Tegoz, ad p̄sens K. S. Floryana. ---	2.	—	4.
518 Szwarcowiska, ad p̄sens M. Pana Bianskiego. ---	3.	—	6.
517 M. P. Chetmskiego, ad p̄sens J. E. Jeym. Pani Kasztel- lanowy Inowodkiej. ---	2.	—	4.
516 P. Wadkanowskiej, ad p̄sens J. P. Stawiarzkiego. ---	2.	—	4.
515 Bractwa Miłosierdzia, ex antiquo Judowska. ---	2.	—	4.
514 Wrocławska, ad p̄sens E. M. P. Dymbkiego. ---	2.	—	4.
513 Pieskowiczowska. ---	2.	—	4.
512 Maieranowskiego, ad p̄sens J. E. M. Pana Szembek- ka Kasztellana Oswiecimskiego. ---	2.	—	4.
512 Druza Tegoz, ad p̄sens Tegoz J. E. M. P. ---	2.	—	4.
512 Dom na Rogu, ad p̄sens w tez Kamienice wpuszczony. ---	—	15.	1.
511 Kamz M. P. Stodkiego w Przecznicy, ad p̄sens w Kamienice J. E. M. P. Kasztellana Sandomir: wpuszczona. ---	2.	—	4.
510 Haroznia Anglikowica, ad p̄sens P. Ryckickiej Serubka. ---	2.	—	4.
509 Lode Dworny, ad p̄sens P. Proczynskiego. ---	2.	—	4.
508 Kardajza, ad p̄sens M. P. Michalowskiego M. D. P. Se. ---	2.	—	4.
507 J. P. Puszcowskiego, ad p̄sens P. Jeydera Kottarza. ---	2.	—	4.
506 Vincentego, ad p̄sens E. M. P. Dembinskiego. ---	2.	—	4.
505 Kaczkowska, ad p̄sens J. E. M. P. Potockiej Ewady Eodynd Cchockiego, ad p̄sens E. Jeym. Pani Zubinskiej. ---	2.	—	4.

Stote. Grose. Dymy.

11. 504 Approbatio

1. ⁵⁰⁴ *Janusz Naroznia Stadnickiej, ad p. ens. J. W. Im. Pana Mii-*
ska Marszałka Ciwilięgo Koronnego. ----- 3. --- 6. ---
 2. ⁵⁰³ *Naroznia Cyrusa, ad p. ens. Im. Pana Zayfretta R. L.* --- 3. --- 6. ---
 3. ⁵⁰² *J. P. Nowakowica R. L. ad p. P. Sienkowskię Mula,*
J. P. Lancuckiego. ----- 2. --- 4. ---
 4. ⁵⁰¹ *Edzickiego, ad p. ens. w Ograd Im. P. Soldadyniego R. L.* --- 2. --- 4. ---
 5. ⁵⁰⁰ *Filipowica, ad p. ens. Im. Pana Soldadyniego R. L.* --- 2. --- 4. ---
 6. ⁵⁰⁰ *Naroznia pod Murzyny, ad p. ens. P. Matyaszkiewi-*
ca Typografa, y Bibliopote. ----- 3. --- 6. ---
 7. ⁵⁵⁶ *Im. P. Swaliboga, ad p. ens. W. Im. P. Lentowskiego.* --- 3. --- 6. ---
 8. ⁵⁵⁵ *Janowski, ad p. ens. J. P. Piotra Dziannotęgo.* --- 2. --- 4. ---
 9. ⁵⁵⁴ *Spinka, ad p. ens. Im. P. Cwadowskiego R. L.* --- 3. --- 6. ---
 10. ⁵⁵³ *Nagota, ad p. ens. Im. P. Gateczki L. P. W.* --- 2. --- 4. ---
 11. ⁵⁵² *Jugowica, ad p. ens. J. P. Kluga S. A.* --- 2. --- 4. ---
 12. ⁵⁵¹ *P. Fryznieiera, ad p. ens. J. W. Im. P. Cienkiego.* --- 3. --- 6. ---
 13. ⁵⁵⁰ *Piotrkowczyka Naroznia, ad p. Durkarnia Akademicku*
Tyż teyże. Lamienice. ----- 3. --- 6. ---
 14. ⁵⁴⁹ *Molendy Naroznia, ad p. ens. Im. P. Mamczyńskię R.* --- 2. --- 4. ---
 15. ⁵⁴⁸ *Smida, ad p. ens. Im. P. Mamczyńskiego R. L. Druga.* --- 3. --- 6. ---
 16. ⁵⁴⁷ *J. P. Leszczyńskięgo, ad p. ens. W. Im. P. Michalczewskięgo*
Im. P. Morztyra, ad p. ens. P. Logiera Siodlaza. --- 3. --- 6. ---
 17. ⁵⁴⁶ *Bobreckiego, ad p. ens. P. Precinskięgo Siydlaza.* --- 2. --- 4. ---
 18. ⁵⁴⁵ *Trycusia, ad p. ens. P. Bylice. Zrawca.* --- 2. --- 4. ---
 19. ⁵⁴⁴ *Zoczniowica, ad p. ens. P. Jana Keindla Kottlarza.* --- 2. --- 4. ---
 20. ⁵⁴³ *J. P. Pisarskiego, ad p. ens. P. Stalerskięgo Kottlarza.* --- 2. --- 4. ---
 21. ⁵⁴² *Naroznia Sierezyckięgo, ad p. Subcep. P. Tokarskiego*
Naroznia P. Robersona, ad p. P. Lotyrhinskięgo. --- 2. --- 4. ---
 22. ⁵⁴¹ *Woszczyzny Kottl. ad p. P. Ferdynanda Keindla Kottl.*
Achingiera Mydl. ad p. P. Buchlera Siozarza. --- 2. --- 4. ---

537	Jukasz. Puzudowicki	Dom Maieranowskię Stalmacha, ad p. sens w Tytle Zamienice			
	J. P. Winiarskiego na Stajnie obrocony.		15.	1.	
536	Jan	Jan Kowrzyn Lewica, ad p. sens J. P. Winiarskiego.	2.	4.	
538	Jan	Jan Tymberka Lusnierza, ad p. sens J. P. Winiarskiego.	2.	4.	
539	Zelaznowyow	Zelaznowiczowska, ad p. sens Schm. X. S. Ducha	2.	4.	
	Walec	Zosiewiczowska, ad p. sens Tykze Schm. X.	2.	4.	
	Walec	Pietensa, ad p. sens P. Serchy Chydarza.	2.	4.	
	Walec	Na Kluskim dicta, ad p. sens Desolata.	2.	4.	
	Walec	Lemieszka, ad p. sens P. Wzglarskiego Piwowara.	3.	6.	
	Walec	Siewiowski, ad p. sens P. Bularniego Piwowara.	3.	6.	
	Walec	M. ana. Wielowieyskiego, ad p. sens Quinosa.	2.	4.	
	Walec	Naroznia Musiadowica, ad p. sens Quinosa.	2.	4.	
		Domci pod Murem.			
		Stodownia. Naroznia. S. Rocha, ad p. sens Desolata.	2.	4.	
		Tyd Zamienice Siewiowski.			
		Jan Bztkowska. Parien S. Ducha, ad p. sens Mięjska, gdzie miata bydz Larnia wybudowana.	2.	4.	
		Dom Szpitala S. Ducha, ad p. sens Plac tylko jest, ktory try: ma P. Wzglarski Piwowar.	15.	1.	
		Szpitalna. Elica.			
		Stodownia Swietego Ducha, ad p. sens Desolat.			
		Dom Schm. X. X. Swietego Ducha, ad p. sens Desolat.			
		Dom Dworaczka, ad p. sens Subcep. P. Sadyszkiowica. Rzezn	15.	1.	
		Jan An. Dembinskiego, ad p. sens fehtaus. u Domg forrec.	2.	4.	
		Przarowski, ad p. P. Starzy Lewica. Piernitka	2.	4.	
		Na Pulce, ad p. sens Szpitala S. Ducha	2.	4.	
		Naroznia Prabowski, ad p. sens W. An. Gotowski	2.	4.	
		Minor. w Rzeznicy, wesita w Jan P. Lotyr: linski, y P. Ferd. Keindla. Kotlarza.	2.	4.	

⁵⁷⁴ Janusz Naroznia, J. P. Janowski, ad p. Sub: Tokarski, desolata	2.	—	4.	—
Smieszowska, ad p. W. Im. P. Tomickiego.	2.	—	4.	—
Pantratego, ad p. P. Tyłxa, y Mucinskich.	2.	—	4.	—
X. M. Marsy on arzo w Li. N. P. Maryi.	2.	—	4.	—
⁵⁷⁰ Brzuchanski, ad p. P. Szumowica Organisty	2.	—	4.	—
⁵⁶⁹ Kamienic trzy Panien Czeskich.				
⁵⁶⁸ Janusz Naroznia sechu Prawieckiego.	2.	—	4.	—
Tyż teyż Kamienice.				
⁵⁶⁶ Endera, ad p. P. Stojniowica Szewca.	2.	—	4.	—
⁵⁶⁵ Leonwent y Kosciot S. Tomaszka.				
⁵⁶⁴ Janusz Miejska w Leonwent tenze wespół.	2.	—	4.	—
⁵⁶³ Degardowica, ad p. P. Grybowyk.	2.	—	4.	—
⁵⁶² Zarzyckiego, ad p. P. Matyjski Murzka.	2.	—	4.	—
⁵⁶¹ Harburata, ad p. P. Ghabkiego Strzelca.	2.	—	4.	—
⁵⁵⁵ Zybortowska, ad p. P. Kosciota N. P. Maryi.	2.	—	4.	—
Tyż Janusz W. Im. P. Lentowski.				
⁵⁵⁹ W. M. X. Archipresbytera Rezydencyalna.				
⁵⁵⁸ J. P. Zaleski, R. L. ad p. J. P. Schmiedta P. W.	3.	—	6.	—
X. M. Penitencyarzo w Li. N. P. Maryi Rezydencyalna				
⁵⁵⁷ Naroznia Juligowica, ad p. P. Hrolikowey Wood	2.	—	4.	—
Lesniowski, ad p. P. Bractwa Receptori.	2.	—	4.	—
Hurlansowska, ad p. P. Tegoż Bractwa.	2.	—	4.	—
Pamerowska, ad p. P. Desolata, do tegoż Bractwa.	2.	—	4.	—
Grochowski, ad p. P. Desolata, do tegoż Bractwa.	2.	—	4.	—
J. P. Terasickiego, ad p. P. Desolata.	2.	—	4.	—
Naroznia Zubkowica, ad p. P. Stachnickiego	2.	—	4.	—
Naroznia Szcepkowica, ad p. W. Im. P. Zaleskiego	2.	—	4.	—
⁵⁰⁹ Sienskiego, ad p. P. Kapitula, dla Konserwacji Szalonych obrocon.	2.	—	4.	—

	Stote.	Grosze.	Dymy.
608 Lamienica P. Minora, ad p'sens Desolata.	2.	—	4.
607 Flawiuszowska, ad p'sens Desolata.	2.	—	4.
606 Maychrowica, ad p'sens Desolata.	2.	—	4.
605 Szczerby, ad p'sens P. Durikowica.	2.	—	4.
Naroznia O. Jezuitow.	2.	—	4.
Kosciot y Szpital S. Rocha.			
Dom Giziney, ad p'sens P. Schraytera Audybanika.	—	15.	1.
Pielgrzymowski; ad p'sens Egrod Szpitala S. Ducha	—	15.	1.
Szkola, Szpital, y Kosciot S. Ducha			
Kosciot S. Serzyza.			
Domkow A. 6. za Szkołą S. Ducha, ad p's. Plac goty.			
Kamj Panien S. Ducha przy smentarzu.			
594 Klastor P. S. Ducha.			
Stodownia S. Ducha, za smentarem S. Serzyza.			
Druga Tegoz, tamie, ad p's. Desolatt.			
Domkow dwa pod Murem.			
687 Dworek Panien Starigteckich.			
684 Dworki Dwa. Tychre.			
684 Dworek swarty w pud muirowany Tychre.			
Dom Karburata, ad p'sens Plac goty.			
604 Szpichlerz y Dworek W. Am. X. Archipresbytera.			
Szpichlerz Owczyka, ad p'sens Pustki.			
Dom Owczyka, zabudowat Parhanem P. Lurarkowic Rzernik.			
Grygiera Czarnego, Similiter tenie zabudowat.			
Kamj Naroznia P. Paszkowskiego, ad p'sens Desolata.			
Szwabinskiego, ad p'sens P. Lurarkowic iey uzywa.			
Mogilca, ad p'sens P. Lurarkowica Rzernika.			
Szulcowska, ad p'sens Desolata.			
Pawlikowica ad p'sens P. Sobczynskiego.			
			49.

	Złote.	Grosze.	Dymy.	14
603 613 Szpielerzy dwa, między Latorymi Dworem, L. X. Opata Mogińskiego ad presens Desolata.	3.	—	6.	—
Domek P. Borowieckiego, ad presens Plac goty. —	—	15.	1.	—
Drugi, ad presens Plac goty. po Szkarbu. —	—	15.	1.	—
Trzeci Maduskiej, ad presens Plac goty. —	—	15.	1.	—
Janusz Naroznia, L. X. Sataleckiego, ad presens Desolata. —	2.	—	4.	—
P. Borowieckiego, ad presens Desolata. —	2.	—	4.	—
L. X. Mogińskiego ad presens Desolata. —	2.	—	4.	—
Dwór Murowany, Drugi Drewniany Amci X. Opata Mogińskiego, ad presens Desolata. —	3.	—	6.	—
Janusz J. P. Falęckiego, ad presens C. Am. P. Betschackiego. —	2.	—	4.	—
OO. Dominikanow, ad presens Miejska. —	2.	—	4.	—
Kociołkowica ad presens Miejska. —	2.	—	4.	—
Naroznia Szalowica, ad presens P. Łuzarkowica. Rzecz	2.	—	4.	—
Osrowskiej pod Gwarzog, ad presens C. Am. P. Lubienieckiego	2.	—	4.	—
Stadyszowica, ad presens P. Habermana Piernikarza	2.	—	4.	—
Tyś Janienica L. X. Paszkowych, ad presens Desolata. <i>dużo więcej</i>				
<i>Miłościańska Clica.</i>				
Janusz Antera, ad presens Desolata. <i>Eliasz Kępa Kłutta</i>	2.	—	4.	—
P. Szeszkowskiego, ad presens Quinosa. <i>Wojciech Kępa Kłutta</i>	2.	—	4.	—
Badowica, ad presens P. Cwoblowica Piwowara. <i>Sebastjan Kępa Kłutta</i>	3.	—	6.	—
Wlazłowski, ad presens C. Am. P. Sobolowskiego. <i>Wojciech Kępa Kłutta</i>	3.	—	6.	—
Legarmistrza, ad presens P. Nowińskiego. <i>marcin Kłutta</i>	2.	—	4.	—
Am. P. Zacherle. L. X. ad presens C. Am. P. Gurzynskiego. <i>Zofia Kępa Kłutta</i>	3.	—	6.	—
Drużyna Jezosz, ad presens P. Szczępanskiej Murarza	2.	—	4.	—
Szpitala S. Ducha. —	2.	—	4.	—
Przybystawczyka, ad presens C. Am. P. Wielogłowskiego	2.	—	4.	—
633 Naroznia Winiarskiej, ad presens Lubi. Gizowskiego	2.	—	4.	—
634 Naroznia Macady Szklarza, ad presens Bractwa				
Rozarza Świętego. —	2.	—	4.	—
			101.	—

	Stote.	Große.	Dymy.
00 Jean J. Harmelitow Piaskowych, ad p'sens Desolata	3.	—	6.
636 ^{Jan} Luszcowski, ad p'sens ^{nieznan} K. Patterystow P. Maryi	2.	—	4.
637 ^{Jan} Ledermana, ad p'sens Desolata, do J. P. Sutowicza.			
^{Jan} J. A. ex Antromissione należy. — — — — —	2.	—	4.
^{Jan} Dombrowy, ad p'sens Sukiep: P. Horlowica Rzez.	2.	—	4.
^{Jan} Jugowica, ad p'sens P. Weldzinskiego Rzezniaka.	2.	—	4.
^{Jan} Pierankowica, ad p'sens Kosciota. P. P. Maryi:—	2.	—	4.
Dom Narozni Porczyka, — — — — —	—	15.	1.
Forta Mileotajńska.			
642 Klasztor Kosciot Panier na Grodnie.			
643 Kamienica Tychie, ex Antiquo Droble.			
644 Zbroie, ad p'sens Desolata. — — — — —	2.	—	4.
Lehimka, ad p'sens Desolata. — — — — —	2.	—	4.
Sadowica, ad p'sens Desolata. — — — — —	2.	—	4.
^{Magdalena} Ptaszlowica, ad p'sens P. Michi Nowakowica Rzez.	2.	—	4.
^{Jan} Im. Archipresbitera, ad p'sens Desolata. — — — — —	2.	—	4.
^{Jan} Stawickieg, ad p'sens Jamsonowska. — — — — —	2.	—	4.
^{Jan} J. P. Bztkowski, ad p'sens Desolata. — — — — —	2.	—	4.
652 ^{Jan} Rzechowica, ad p'sens Im. P. Subarskiego. — — — — —	2.	—	4.
652 ^{Jan} Im. Opat. Kebedowski. — — — — —	2.	—	4.
^{Jan} Kenedowska, ad p'sens K. Kebedowskich. — — — — —	2.	—	4.
^{Jan} Szopinskiego, ad p'sens P. Niegowickiego. — — — — —	2.	—	4.
^{Jan} Gilowskiego, ad p'sens Desolata. — — — — —	2.	—	4.
Dom Forsitera, ad p'sens Hal. Pusty, in locu Siemienca. — — — — —	—	15.	1.
Drugi Narwickiey Desolatt:			
Brama. Nowa.			
Domeki dwa przy Bramie.			
Domek między Bramami No. 10.			
Domek przy Macochu pod Bramą.			

my.
6.
4.
4.
4.
4.
4.
4.
1.

44
4
20
20

4.
4.
4.
4.
4.
4.
4.
4.
4.
4.
4.
4.
4.
4.
4.
4.
1.

aa meum

a

u-r

aa

6.

	Stote.	Grosze.	Dymy.
Dom Przeszowskiego, in locum Bugajskiego. ---	15.		1.
Wizerkowica Leowala. in locum Malicka. ---	15.		1.
Sichonia przy Murze Dominikańskim Henika. ---	15.		1.
Szmarownia, podle tegoż sichonia. Włodysławski. ---	15.		1.
Dom Szpitala S. Sobestjana y Rocha. ---	15.		1.
⁶⁸¹ Jeany Naroznia, K. Altarystow Rezydencyalna.			
⁶⁸⁰ Szuberta, ad presens Sm. P. Awedyka. R. L. ---	2.		4.
Sadowicowey, ad presens Ptaszkiewiczowska. ---	2.		4.
⁶⁷⁹ Penitencyarow Koscioła N. P. M. Rezydencyalna			
⁶⁷⁸ W. Sm. Pana. Nieszkiego. ---	2.		4.
⁶⁷⁵ Laskowica, ad presens P. Fedelego Muzykanta. ---	2.		4.
⁶⁷⁶ Guego, ad presens Sm. P. Groffcia. W. P. W. ---	2.		4.
⁶⁷⁴ W. Sm. P. Rusochiey, ad presens Sm. P. Wiekowskiy. ---	2.		4.
Naroznia Kobierzyskiego, ad presens Quinosa. ---	2.		4.
Gilowskiy, ad presens P. Pietrzykowska Piwowara. ---	2.		4.
Panier z Grodku, ad presens P. Mauiadowica. Rzeznika. ---	2.		4.
Naroznia Lewandowskiy, ad presens P. Szmeziern. Terawca. ---	2.		4.
Dom S. Ducha przy Stodowni Desolatt:			
Stodownia. Tegoż Szpitala. Desolatt.			
			45.

766.

In Summa Dymow 2273.

ymy.

1.

1.

1.

1.

1.

4.

4.

4.

4.

4.

4.

4.

4.

4.

4.

15.

1526
~~1529~~
~~1591~~
~~1594~~
~~1567~~
~~1575~~

~~1575~~
~~1576~~
~~1577~~
~~1578~~
~~1579~~
~~1580~~
~~1581~~
~~1582~~
~~1583~~
~~1584~~
~~1585~~
~~1586~~
~~1587~~
~~1588~~
~~1589~~
~~1590~~
~~1591~~
~~1592~~
~~1593~~
~~1594~~
~~1595~~
~~1596~~
~~1597~~
~~1598~~
~~1599~~
~~1600~~

Octavo
Octavo probatio

~~1540~~

wasmeie

11
1770

~~1538~~
~~1542~~

1530
1538

~~1542~~
~~1545~~

~~1572~~
~~1589~~
~~1549~~
~~1552~~

~~1556~~
~~1560~~
~~1544~~
~~1547~~

~~1585~~
~~1586~~

1575
1580

