

N. Inv. 5502

3. 1. 1.

4

5

6

7

8

9

10

1. Mono Monstraneya z Melchisedekem y Koroną Dyamentami y Rubinami talere Szafirami sadronu nowo, z roznych fragmentow zlotych

5502

wielkimi y mniejszymi Rubinami talere wierzchem y mniejszym Szafirami nadto sadrona nowo bez wszelkiego defektu, z roznych fragmentow zlotych, Curia Perillurbin & Reverendyjsimi Georgiu Januszowia Canonici & Archidyaconu Praeuiensium Tum Nobilissimi et Specialei Dominorum Joannis Gaudentii Szuberta & Andriei Kraus Consulum Praeuiensium Prouincorum huius Gallesii apud wrona. ta Monstraneya z zlatem y szubkami dwiema nizy wyrazonemi ta

Dotey Monstraneya Szubka zloty Szarawicela z otym perle na pierniach maigym Dyamentowa y z rubinami bez defektu od J. P. Szubka Reydiera Medycyny Doktora R. K. dana Druga szubka dotey Monstraneya kora rubinowa od niego J. P. Szubka Samuela Formanliwicza Kanonika Kralow. wskiego oddana cum suis attinentiis jako pignu banku bankotow wierzguch, pod niq w ktorey jest rubinow taler wielkich jako y małych 113. wazy aureos № 28.

2. Statua szescorostota Najwzietrzyj Panny Maryi Szubawey z Bertom Dzieciatko na ruku piarskiego, na piedestale srebrnym zlotymy Auszpurskiej roboty od S. P. W. J. Pana Dawrenia Wodzilicy Podczaszego Warszawskiego Supp. Kucherskich y wielkidiela Administratora in Anno 1890 zpodobnieniu darowana wazy aureos 1190.

3. Kielich z Paleng szescorostoty od J. P. Paucorlii Radcy Kralow. wskiego y Prawizora tego Koscioła darowany, uppodku tego kielicha blacha zloty z Szubkami y Szubkami przy Szubce Litary M. P. na Patynie Baranki z Chorgwig. tego kielicha na postumencie 19 3. Dzienki w ktorych quondam cor byta, ad presens nie ma wazy ten kielich y z Patynq aureos. № 340 pod podpisem

4. Kielich z Paleng szescorostoty, po J. P. Kosciole Szubawiczym na postumencie S. Penitencysaru tego Koscioła Szubawiczy, na postumencie S. Wojnich, Stanislaw Blasq. wazy ten kielich z Patynq aureos. № 219.

5. Lanuch w pancern zloty z koryciem, nalitonym jest Szub S. P. W. J. P. Kosciole Szubawiczym Kosciole z Szubkami K. A. C. G. z Dyamentami dwiema urog y urobi Pana Perusa u widny z Szubki Dyamentu. do szubki wazy z koryciem aureos. № 216.

6. Lanuch w pancern w szubki od S. P. J. P. Szubawiczy Mikla. szubawiczy Lanuchowy koryc legowany wazy aureos. № 119.

Imo Pierścien złoty z dubletem Szafirowym ad Pontificalia.

Duo Pierścien Szafirowy, dyamentami № 19. ozadony ex Legato Indig. Dra Marina Węgrynowina kanonika krakowskiego uwiadomienie Deprofundis kudy go rozrywa ex sig. Archiepiscopis per

S A E B R O.

- 1mo Monstranza ^{z srebrna wyznaczona} złocona w kształcie Starowiejska wazy Grywon
№ 32. z Łotow. 8. z perłami, których jest ośmiu iedenaruc
Do Monstranza w Stone Srebrna substoicista z promieniami
złotymi ca fragmentis zrobiona w kształcie kwiatki srebrne
adornat raz malowanych, w każdej roz po kamyczku Czeskim,
w koronie w której taliersz kamyczki Czeskie, ta korona
perłami katarskimi przewidziana które data Pani
Zofia Ostrowska wazy Grywien № 15. Łotow 7. z dubletem
Sto Krzyż srebrny po sp. Księciu Szembelku Biskupie Warmińskim
temu Kościelowi oddany wazy Grywien 9. Łotow 11. próby 11.
4to Krzyż w Trzinnach bywa wazy Grywien 5. Łotow 8. próby 10.
Sto Krzyż srebrny wyznaczony najdziej Apus Srebrny ardujczybro.
ny Reliquias, niedziałe w nim srebro kilku wazy Gry-
wien 11. Łotow 2. z różnymi kamieniami nasadzany prostym
Oto Krzyż srebrny wienchem wyznaczony wazy Grywien 19. z urno
Reliquis. próby 13.
7mo Krzyż srebrny wyznaczony urno woporo Christi wazy Grywien
№ 17. próby 13.
Sto Krzyż srebrny wyznaczony z różnymi kamieniami Szoby
podnim Najświętszy P. Maryi y S. Jana z Relikwiami
wazy Grywien 40. próby 13. zhaśnie nadpsuty z aposto-
mi 12.
Duo Krzyż srebrny wienchem wyznaczony urno reliquias wazy Gry-
wien 4. Łotow 11. próby 13.
9no Krzyż srebrny drobny z perłkami srebrną zrdziem miarsto
szkła spod wienchem wyznaczony postument biały podpisany
pod spodem Doctor Philippus Scher wazy Grywien 2. Łotow
12. próby 13.
10mo Krzyż złoty alias Pectorat z Orłerna Ewangielistami
na końcach, wyznaczony wazy ^{z perłkami} 14. Łotow 14. próby
13.
11. Krzyż srebrny prosty z Ewangielistami postumentem
ferychowanem, nadrużyciebronie z relikwiemi nadpsuty zna-
cznie wazy Grywien 2. Łotow 14. próby 8.

- 12mo. Knyz srebrny wyztawary z Ewangelijskami stygowanemi cum Corpore Christi wazy Enywiec 2. totow 6. y put proby 13.
- 13to Knyz Srebrny wienchem wyztawary wazy Enywy 1. totow 4. proby 11. cum Insigniis Papionis postuiclemi.
- 14to Knyz najwielery z koronkami diote niega we wrodku do niego Corpus srebrne, trupia glowa zlociami nad glowę Pajzyi P. A. 9. Ewangelistow Ceterach to wozystkio y z zelarem raku igz wazy Enywiec 96. totow 6. proby 13. znacnie nadpruty
- 15to ^{Corpus} Pajzya Srebrna na Knyzu ^{drewnianym} Hebarowym z podestatem post Jata In Dana Wieremberga wazy Enywiec 4. totow 4. proby cum Titule proby 12.
- 16to Corpus Srebrne z gwordziarni srebrnemi na Drewnianym Knyzu czarnym zawieszone, z Duchem S. Stonem y micriq. cum srebrnemi, trupia bez korony najglowie, trupia glowa Drewniana od In P. Anastazyi Miklaszowicki L. K. odda. ny wazy Enywiec 4. totow 4. proby 12.
- 17mo Knyz Srebrny cum Corpore Christi sp w tryanguł fenccho wazy robiony z gathq wazy Enywiec 23. totow 6. proby 11.
- 18vo Knyz na postumeniu czarnym, Corpus Christi bez korony y Titulus nad glowę srebrne.
- 19no Knyz Pajzyia mala Corpus Christi trupia glowa y Titulus srebrne napiedestale drewnianym. posrebrnany
20. Pajzyia nadrewnie czarnym, Corpus bez korony Titulus y trupia glowa srebrne.
- 21mo Knyz wlellii biaty z lasqy derogty na samym wienchem Corpus Christi y lanie stacile klery na Pracyach ante Clerum nozq. impetris W. In Lidra. Latuszowicka Archyepiscypusa robiony wazy sam bez zelara Enywiec 27. y totow 12. proby 13.

P. A. G. I. F. J. C. M. L. S. L. y Relikwiarze

- 1mo. Relikwiarz w którym Particula S. Quis za słułem, circa yram Partii
calam kamienie dwa szajrowe, dwa chryzoly, przyszele dyamenty-
we, w tymże containedur Particula de clavo, Columna, Purgura
i Spina Domini nostri Jesu Christi. Ten Relikwiarz na postumencie
wie truchgraniastym, na którym Aniołów trzech trymaigielich
Insignia Passionis Christi Wiemch wpromienicze plastikie wazy
Srebro Gnywien 20. Totow 11. proby 13.
- 2do. Relikwiarz srebrowy dwa srebrnych panuszych ieden Anioł
wazy Gnywien 16. Totow 12. y 12. proby 10.
Truch ^{Regum} Insignia Magnae Magdalene wazy Gnywien
17. Totow 11. proby 10.
- 3tio. Relikwiarz Sankti Theodori Martyris na trzech noskach z galiearni sum-
plu Wielmożny sp. by diebra Łopuliczy Archyepiskopa i Kanonika Kra-
kowskiego i cum stemmate episcopi wazy Gnywien 12. Totow 12. pro-
by 11.
- 4to. Relikwiarz srebrowy Sankti Philippi i Jacobi na trzech noskach z galie-
arni ca plastikie Roblis ac Spectabilis Magistratus Cracoviensis Sprawio-
ny wazy Gnywien 12. Totow 13. proby 11.
- 5to. Relikwiarz talowiy iako wyzy formy z palmarz wyztawem na
wiemchu cum stemmate W. Insignia Łopuliczy
Kanonika y Archyepiskopa Krakowskiego i Kanonika
Insignia Relikwiarz Sankti Apollonia i Liboni wazy Gnywien
12 Totow 14. proby 10.
- 6to. Relikwiarz S. Sebastiani i Raki eadem ut supra forma cum
eodem stemmate i sumplu Insignia W. Insignia Archyepiskopa wazy
Gnywien 13. Totow 6. proby 10.
- 7mo. Relikwiarz w którym List Św. Karola Boromeusza Ręby pisany za
słułem, naken Relikwiarz dany niedłom wola zoltana i Karola wazy
Gnywien 7. proby 10.
- 8vo. Relikwiarz wyztawany w kryształce derygłym na wiemchu diega z pi-
rekom Besti Joannina Partii wazy Gnywien 5. Totow 3. proby 11.
- 9no. Relikwiarz in formam Crucis postoiely caty z pięciu mieczami na Re-
likwie z kamieniami wpromieniczkami zrobiony ad inskrypcyjowy
roboty w stylu rzymskoy Coronatio B. V. M. wazy Gnywien 7. Totow 8.
probu 13.
10. Statua Srebrowa Najświętszy Panny Maryi z dziećmi na głowach postaw-
ne korony y Berlliołatare postawne z Relikwiarz wyztawale wazy z słułem
y Relikwiarz Gnywien 12. Totow 8. proby 11.
- 11mo. Statua Sankti Stanisława Episkopa i Martyris po diegu Stanisławie Grod-
lim Perilenyona ex Domo Szembeloviana ujęs opera i sumptibus duo
Altaria Sankti Crucis i S. Stanisława neuron Ambona denova radia etke.
runk wazy Gnywien 9. Totow 9. proby 11.
- 12mo. Statua Srebrowa Sankti Blazii po diegu Szeligowiuszu ex eadem Domo
wazy Gnywien 5. Totow 4. proby 11.

- 13to Statua Sanctae Krone postolica wazy Enywiec 2. Tolow 15. proby 11.
- 14to Truicenta cum Reliquiis Sancti Euphemiae Martyris ad S. Oth. Inp Semic. Kiego Biskupa Kralowickiego Dana Asamilem Casuwonijm postlerona i rebrem obita.
- 15to Pauciale rotundum postolite cum variis Reliquiis wystawne wstyc Nay. Swięta Panna i Szyhowana ~~z bismis i rancami~~ wazy Enywiec ~~całony proby 10.~~ Dwie proby 10. Tolow 7. proby 10.
- 16to Pauciale z Reliquiis d. Jozefa, po boleach S. Michala, y d. Kalamyna po. Ty ylamycki obito Cyrkuta wstyc Nay. Swięta Panna rpowana z dwojby wryplde wazy Enywiec 4. proby 13.
- 17mo Pauciale o piqnie Relikwiaz z srebrnem zhamyhami, na Angijy dno. Nie postowa Maria z rancami ten pauciale wystawny wazy Enywiec Całony proby 10.
- 18vo Pauciale cum Reliquiis S. Lucii austry d. Severini y zpestami wazy Enywiec 2. Tolow 5. proby 13. postolite
- 19no Relikwiaz starszwicki roboty w wicryskib postolite cały cum Reli. quis Sancti Vincentii Martyris wazy Enywiec. 5. Tolow 0sm proby 11.
- 20mo Repositorium ad nichas Altaris z obrazami Sancti Joannis Evangelista i Marie Magdalene wystawne wryplde wazy Enywiec. 9. Tolow całony proby 13.
- 21mo Relikwiaz cum Reliquiis Sanctorum po boleach Kolumby we środku Lignum vilt. pod kiedru i tascie Religowicuzia Penikenzanu ca Domo Szembeloviana na wicoraku tego Relikwiana Nomen Marie wazy Enywiec 6. Tolow 12. proby. 11. ten Relikwiaz cały wystawny.
- 22do Relikwiaz ^{rebrny} ad Altare S. Caroli Boromei cum Uocle hujus Sancti wazy Enywiec 4. Tolow 8. proby 10.
- 23to Relikwiaz ^{rebrny} wystawny starszwicki roboty z wicrysk bami cum Reliquiis Sancti Conradi Martyris wazy Enywiec 5. Tolow 12. proby 11.
- 24to Pauciale rotundum cum Reliquiis Sancti Clementis i Sancti Calli. nna w wicryskib ten Relikwiaz srebrny wazy Enywiec 2. Tolow 14. pro by 10.
- 25to Pauciale moicrny ymiediany wystawny starszwicki wstym Agnus dei try homycki mate koryzki nawienchu placki, y Nay. Swięta Panna wadnyjey stronie Szyhowana
- 26to Truicenta podługowata cum Opibus Sanctorum mediana wystaw na nabitoy Szyhowani Purqui Apostolowie i grekicomi literami.
- 27mo Relikwia S. Walentego w Snywaczce z srebrnem srebrnem obwidziorny na wienchu kragpla z rancami i rebrem Dwie palony srebrne

40. Kielich taki drugi wyrtacany z pateng gładki
intus Barbara Bojarowidowa wary G. 2. tut. 7.
proby. 11.
41. Kielich gładki cały wyrtacany z Inskrypcyą
intus w nodze Greg. Koszycki Med. Dr.
1663. wary G. 2. tut. 12. proby 11. z pateng.
42. Kielich gładki cały wyrtacany z pateng wa.
zy G. 2. tut. 12. proby 11. na spodzie wewnątrz
Inskrypcya. Anna Dmityńska 1701.
43. Kielich gładki z pateng cały wyrtacany na spo.
dnie wyrysowana inskrypcya: Andreas Lachowicz
C. C. 1709. wary G. 2. tut. 11. proby 11.
44. Kielich gładki cały wyrtacany z pateng na spo.
dnie wyrysowane Margaretha Englarowa do 1690.
wary G. 2. tut. 5. proby 11.
45. Kielich gładki cały wyrtacany z pateng wary
G. 2. tut. 11. proby 10.
46. Kielich drugi z karkabę biatą y aniothami z
ietrą persocrystą intus w nodze inskrypcya
marin y zofia Ulkiewiczowa Matj onhowie
do 1630. wary G. 4. tut. 10. proby 11. z pateng.
47. Kielich ferechowany luto portocisty z karkabę:
og naniey gwiazdki y obrzecha pleciona z pateng
wary G. 3. tut. 13. proby. 11.
48. Kielich ferechowany z karkabę cały wyrtaca:
ny intus w nodze inskrypcya: Petrus Gembichi
Ep. Cral. wary G. 3. tut. 6. proby 13.
49. Kielich ferechowany z karkabę y inskrypcyą
intus w nodze Nicolans Tulner Gno Altdrista
z pateng wary G. 3. tut. 12. proby 10.
50. Kielich z pateng portocisty z karkabę biatą
koronka w hoto ferechowany wary G. 3. tut. 10.
proby 10.
51. Kielich portocisty z karkabę na spodzie
inskrypcya ^{popłyku} Valentinus Schmid Cons. Cral.
wary G. 3. tut. 11. proby 11.

52. Kielich z karkabą postro stoisty w rogu wno-
gach robiony około górska wybiary Obiaty
wary Gr. 2. tut. 17. próby 10. Z patelny.

53. Kielich gładki cały dobrze wyrtacany z patelny
noga u postumentu zamiana na spódzie intry-
pca: Dorota Fryczkierowa 1688. wary
Gr. 2. tut. 13. próby 11.

54to. Kielich srebrny Starowicki Inbrachowany roboty subo stoisty z
patelny na obidwie strony wyrtacany z Inbrachowany w podu
kielicha Anna Nikodemowa Anno Domini 1573. napetynie
kryz stychowany wary z Patelny Grywien 4. tolow 9. próby 13.

55to. Kielich srebrny Starowicki subo postoiuty Hlira adinstar
Koridtha zrbiona Postument wrogu nablonyw Jan 2.
zuz Najswiętsza Panna, S. Jedny, S. Jan, S. Stanisław
S. Kacmierz wybiary Patyna doniego na obidwie
strony wyrtacana na niego kryz stychowany wa-
ry z Patelny Grywien 4. tolow 1. próby 13

56to. Kielich srebrny Starowicki subo postoiuty w kolo kar-
kaby Koronka wlesto widnyw mieczu zepsuta, do.
stument falki w rogu adinstar dołu dursiany Patyna
doniego na obidwie strony wyrtacana nablonyw iest di-
tera 7. w Cyrkule stychowana wary z Patelny Gry-
wien 3. tolow 12. próby 13.

57to. Kielich srebrny Starowicki subo postoiuty nad karkabą
urumarcia Litery stychowane Grelic na Hlzie Gra-
natow siedm y turkus jeden mieczami: z turkli smel-
owane z smelkiem zielonyw, karkaba Hlira y spadmy.
z rscrypte Patyna doniego na obidwie strony wyrtaca-
na na niego wierszba w Cyrkule waz stychowana
wary z Patelny Grywien 4. tolow 12 y 1/2. próby 13.

58to. Kielich srebrny Starowicki subo postoiuty nad kar-
kaby urumarcia Litery stychowane Grelic na karkabie
y Hlzie adinstar smelku białego y zielonego na
nim steb dursi kore w polu y put 8ta na spodzie
Litery Grelic y napis do kaptica zotabich Patyna do-
niego na obidwie strony wyrtacana na niego Ręka
podbiana wary z Patelny Grywien 4. tolow 6. próby 13.

59to. Kielich srebrny Starowicki subo postoiuty Hlira w
rogu o szubach widnyw do Szere, pomiędzy niemi
rozycak Szere, urumarcia u wierszba Litery, Postu-

5
ment Dubrechowany bobien, wienchem ferrechowany w
Laby, Patyna doniego na obydwie strony wytłaczana gładka
wazy złoty Gzywien 4. totow 5. proby 13.

60mo. Kielich Srebrny Starowiceli suto postociety na kielcie Li-
teny Jezus na Postumencie Pan Jezus Matowicem, sty-
chowany szwiatami na tymże postumencie sztychowa-
nem Patyna doniego na obydwie strony wytłaczana na
nicy Imie Jezus w Cyrkule sztychowane wazy złoty
Gzywien 4. totow 3. proby 13.

61mo. Kielich Srebrny Starowiceli pstrzociety, kielca adinstar
kociotka zrobiona irumina Litem wredie u wien.
chu, na Postumencie Szei Dob to jest Pan Jezus
Najswietsza Panna se ferrechowany pstrzociety
Patyna do niego na obydwie strony wytłaczana na nicy
wironika sztychowana wazy Gzywien złoty 3. to-
tow 8. proby 13.

62do. Kielich Srebrny Starowiceli suto postociety szarha-
by, kielca sztycha, na ktorym aniothowie, na spodzie
Litery Andreas Bradawier i Petrus Kochenury
Seniores Kulneators Anno 1590 Patyna do niego na
obydwie strony wytłaczana na nicy Imie Jezus w Cyr-
kule sztychowane wazy złoty Gzywien 3. totow
6. proby 13.

63tio Kielich Srebrny Starowiceli postociety szarhaby
na kielcie szlusel Szei wypadanych, na spodzie
Inskrypcya Franciskus Rolyli Anno Dni 1662 Paty-
na doniego na jednej stronie wytłaczana na nicy Imie
Jezus w Cyrkule sztychowane wazy złoty Gzy-
wien 2. totow 7. proby 13.

64to Kielich Srebrny Starowiceli suto postociety Corpus
powienche sztychowane na kielcie szlusel Szei wy-
sadzonych na ktorych po jednej Litere wynoszące
M A R I A na kielcie szlusel Szei Calis Fraternita-
tis Virginis Mariae, Patyna doniego na obydwie
strony wytłaczana na nicy Imie Jezus w Cyrkule
sztychowane wazy Gzywien 3. totow 14. y 1/2 proby 13.

65to Kielich Srebrny suto postociety Starowiceli kielca ad-
instar kociotka zrobiona na Postumencie Pan Jezus
Najswietsza Panna, S. Barbara se sztychowane Pa-
tyna do niego na obydwie strony wytłaczana na nicy Pan
Jezus Najswietsza Panna y S. Anna w Cyrkule sztychowa-
ne wazy złoty Gzywien 3. totow 5. proby 13.

66to Kielich srebrny starowiceli suto postoiaty Hilsa wrozy o Dze-
sine szlucstach wypadzonych na spodzie Insulypaya Calis
Fraternitatis Patyna do niego nasbydwi e strony wyzta-
cana na niego Pan Iesus z Swiatem w cyrkuie sztychowa-
ny wazy z Patyną Gnywien 3. totow 10. proby 13.

67mo. Kielich srebrny starowiceli suto stoiaty na Hilsie szta-
nek Dzeze w kwadrat robione, Corpus gladkie, pod Hilsą jild
Stokitno szmelcowany, Portument w trzy kwadry gra-
diaste w trzy pul obrygte Patyna do niego nasbydwi e
strony wyztacana na niego Iesus w cyrkuie szty-
chowane wazy z Patyną Gnywien 4. totow 10. proby 13.

68wo. Kielich srebrny starowiceli suto postoiaty z szlachy
na Hilsie Dzeze szlucstach wypianych, Dzeze szlucstach w
rozrybku, Portument sztolowany na nim S. Salub. szty-
chowany Patyna do niego nasbydwi e strony wyztacana
na niego Resurrectio w cyrkuie sztychowana wazy Gny-
wien 3. proby 13.

69no. Kielich srebrny starowiceli suto postoiaty na nim In-
sulypaya Calis Domus sacerdotum S. Ioannis Adams de
Lacort. Romanus sacerdos deauravit anno 1542 Patyna
do niego na ^{liczby} sztychowane strony wyztacana ~~na~~ na niego
Cyrkut sam sztychowany wazy z Patyną Gnywien 2 to-
tow 12. proby 13.

70mo. Kielich srebrny starowiceli Hilsa admittar horiolla
robiona portument gladkie na nim Pan Iesus Mitier.
ny podpiany Patyna do niego nasbydwi e strony wyzta-
cana na niego Iesus w cyrkuie sztychowany wazy z
Patyną Gnywien 3. totow 9. proby 13.

71mo. Kielich srebrny starowiceli suto postoiaty Hilsa ad-
mittar horiolla robiona Portument w szlachy robiony
Patyna dubrowany odłamki, wienikend feruho.
wazy plasko Patyna do niego nasbydwi e strony wyzta-
cana na niego Weronika w cyrkuie sztychowana
wazy z Patyną Gnywien 4. tot 1. proby 13.

72do. Kielich srebrny starowiceli suto postoiaty Hilsa w Rocz-
robiona z granatami szlachy, noza sztychowana du-
brochowana na spodzie szlachy od Pana Edefreda
ad Alkare S. Catharina Agri Ministerii w Pa-
tyna do niego gladka wazy z Patyną Gnywien 3. totow
3 proby 13.

740. Kielich Srebrny Starozwiecki postawiony zharabany sztylowa
ny miedziami na Postumencie Insynpiza Jacobus De Wa-
lendorf Patyna do niego na obydwie strony wystawiona
na niego w Cyrkule Pan Jezus ze swiatem siedzi na
Poduszku sztylowany wazy z Patyną Smywien 3 Totow
12. proby 13.

746. Kielich Srebrny Starozwiecki postawiony zharabany na
Kilce szlusem szere wyradzanych na Postumencie
Herb Sabodz Kilca y Postument szmelowane Paty.
na do niego na obydwie strony wystawiona gładka wa-
zy z Patyną Smywien 4. Totow 11. proby 13.

750. Kielich Srebrny Starozwiecki jako postawiony, Kilca z
szerej rozami robiona spodem Insynpiza Damia
komoniowski Allarista Santi Alcia Gii Miriska
ni Anno 1636. Patyna do niego na obydwie strony
wystawiona na niego krzyz wazy z Patyną Smy-
wien 3. Totow 8. proby 13.

760. Kielich Srebrny Starozwiecki postawiony corpus gładkie
Kilca obdoga ferulowana wgnuzka na Postumen-
cie Insynpiza Ewangelistarus ferulowane Patyna
do niego na obydwie strony wystawiona na niego krzyz
w Cyrkule sztylowany wazy z Patyną Smywien 2 to-
tow 2. proby 13.

770. Kielich Srebrny Starozwiecki postawiony Corpus gład-
kie Kilca w krony ubierana pod niego grozli na Postu-
menie Pan Jezus Najwictora Panna i st sztylo-
wanemi na spodzie tego kielicha Litany A. S. Paty.
na do niego na obydwie strony wystawiona na niego
Weronika w Cyrkule sztylowana y Litany A. S.
wazy z Patyną Smywien 2. Totow 9. proby 13.

780. Kielich Srebrny z Patyną jest w Bronowicach niewasyf-
ny

113. Patyn Srebrnych postawionych wyfartych bez kielichow
jest 110. 10. wazy Smywien 7. Totow 10. proby 11.

[Faint, illegible handwritten text, likely bleed-through from the reverse side of the page.]

[Handwritten mark]

[Handwritten mark]

[Handwritten mark]

[Handwritten mark]

[Handwritten mark]

[Handwritten mark]

[Handwritten mark]

[Handwritten mark]

[Handwritten mark]

[Handwritten mark]

[Handwritten mark]

[Handwritten mark]

[Handwritten mark]

[Handwritten mark]

[Handwritten mark]

A. M. P. U. K. I. S. B. E. B. K. E. z Talcami 4

- 1mo Tarka z Amputkami prostokąta, na Tarkę są Mysteria Śanta
biało sztychowane, wazę z Tarkę Enywień 4. totow 12. próby 11.
- 2do Tarka Para Amputek z Tarkę złoistych Starawielich z Sowlami u
spodu, u wierzchu koronka y dółem Starawielich A. U. wazę Eny-
wień 2. Totow 2. próby 13.
- 3tio Para Amputek Starawielich złoistych na gatkach z Aniołka-
mi trzymajem dółem A. U. wazę Enywień 2. totow 3. próby 13.
- 4to Para Amputek Starawielich na rozkach otlich trzymajem
wparunkach, galki z dółem A. U. srebrnem wazę Enywień 1.
totow 13. y 1/2. próby 13.
- 5to Para Amputek prostokątych Starawielich graniczą robotą
na postumentach z dółem stożku, na wierzchu Anioł-
kowie dółem A. U. trzymajem wazę Enywień 1. totow 3. próby 13.
- 6to Para Amputek prostokątych trzoną robotą na głowach Anioł-
ków na spodzie herb z dółem C. C. wazę Enywień 2. totow 1. próby
13.
- 7mo Para Amputek Enywień głowki do łania w gromie robione, fere-
showane z Aniołkami gładkimi wazę Enywień 2. totow 1. 1/2.
próby 13.
- 8oo Para Amputek białych gładkich z dółem podziurami z herbem
W. Wodziech Tarka do nich także z talerzem herbem wa-
zę Enywień 5. totow 4. próby 13.
- 9no Para Amputek fere showane, białe z dółem gnykowem i e.
~~Dwa prostokąta rzyta, jedna prostokąta~~ ~~na wierzchu otocze litery trzymajem~~ na
spodzie Gregorius P. Pawli z dółem W. W. wazę Eny-
wień 1. totow 2. próby 10. z dółem odwanami na gatkach
10. obrygłych wazę Enywień 1. totow 2. próby 10.
- 10mo Para Amputek prostokąte na klonych sztychowane tny Śanie
z Tarkę białą z dółem Śaniami dane od Panow Śaniamow
wazę Enywień 2. totow 11. próby 12.
- 11mo Para Amputek kalowanych bez wierszow spodni granicze
majem, do nich Tarka gładka mięcia na amputki
wypiane wazę Enywień 3. totow 5. próby 10.
- 12mo Para Amputek talichse kalowanych bez wierszow spodni gra-
nicze majem do nich także Tarka gładka mięcia na
amputki wypiane wazę Enywień 3. próby 10.
- 13tio Para Amputek srebrnych ułom wazę ubiane bez wierszow
Tarka gładkiej roboty do nich wazę z Tarkę Enywień 1. totow
13. próby 11.

14to. Para Amputeli srebrnych w popy ubiane zwierzkami na których dół
Dewane h. v inkus wystawie Tawka do ruki wstawana warg y z Tawka
Grywon. totow 11. proby 11. Te dwie pary Amputeli nalezy do Kaplic Fun-
dationis Chetmansiane ad Przem. S. Wawrzema

15to. Zostawie bez Amputeli Tawka cztory srebrny 3. biatyla czwarta mro-
zowka warg Grywon 6 totow 15. proby 10.

307A SREBRNE

na Oltarz

Na wielkim Oltaru

1mo. Korona srebrna postoiła wzi zwielliego oltara z Najswiętszey Panny wazy Szywien 7. totow 4. proby 11. wtey koronie iest kamieni 10. wosm obglow darowana od Hra Pana Marcina Pauciszki Radcy Kralowstwiego Prorizora tego koscioła.

2do. Na Ozbie Assumptiois B.V.M. w tymże Oltaru dwie korony iedno ~~mate wosm w~~ ~~Tablicy srebrna~~

3tio. Wolow srebrna iedno wglasz od pewnego Szlachcica dane, ktory idy z kalwanji z chtopem, widziat wbiatym odzieniu Kinstyrowe j: rzecz pewna ze niektora imza byla tyllis najswiętsza Panna na wierzchu koscioła zynajq krayem Swiętynd wacatem stro ry Miasto Co sub Juramento zernal y z tym swoim chtopem y 3. wota mnieysze wazy te osteny wota Szywien 1. totow 8. proby 11.

L. T. H. R. S. Sancti Longini

ad Cornu Evangelii Majoris Altaris

W tym Oltaru iest obraz Najswiętszey Panny Maryi, na Sulienke srebrna, postacana Aniołow dwa postoiuistych ktory trzymajq nad Stowę Najswiętszey Panny 7. korony kamieni roznych wtey koronie y w Sulienke iest kamuro 39. Na koronie obrazu Najswiętszey Panny Laurzenia Rubinowa z Pety wierzga

Na Tablicy duzo Stowy Obraru Klacha srebrna fer. ceshowanq roboty krawali wyfirane po niej, na kamiegru szlowy we osterech rogach osterech Ewangelistow, między nimi po bokach S. Piotry S. Pawel srebrni, na wierzchu Ramy Duch S. zpsztouiceni promieniami, na spadku tercy S. Eliasz srebrny, Firanki nadrobie srebrnynd wierzga. Ten obraz oddat Hra Pan Pawel Wisniowski g. p. Radca Kralowstwi

O L T A R Z

Marie Majoris

A Cornu Epistolae Majoris Altaris.

W tym Okręgu Obrar Korywiczey Panny Maryi naliczonych Su-
kientia subportowista y zblachy postym obrze, kamieni
po Sukientu w karzaku № 38. Karzaku proznych № 5.
Ten obrar oddali Jedy Exebutorowie Dy Pan Jan Pawlenty
Zacheta z Dy Panem Michalem Bechorem po Nieborze
Pani Barbare Rogdanowiczowej Mieszce Kralowskiej.

Na krzyzu wrodku kosiota na polu

Wota Srebrne cztery biale

O L T A R Z Swiętego Krzyza.

Amo. Na Stowie Pajugi korona srebrna wazy Enywiec 8. Łolow 6. kto.
ry Swięciana Imieniem kalamyna ex votum in Anno 1594.

oddato

2do. Imieniem nad Stowy Krzyzi pietro stowicko.

3tio Tytuł nad Stowy Krzyzi na blazie srebrny.

4to. Opasanie Srebrne wrost robione wazy Enywiec. 2. Łolow 2. pro-
by 13.

5to Obwodka przy Bolu szacowata w ktorej Dyamentow 24. To Wiel.
możny w Pajugi Szacowata Poczony koronny oddat. przy ktorej icel Czarna

6to. Tabakura Łolow srebrna wybita, w ktorej nie przydym, naliczony
Stonu y mierze wybita, ta znieblonych wotow za staraniem
Wielmożnego Indyjdra Krawczyha Łopachiego kanonika y archi-
presbytera Kralowskiego icel sprawniona.

7mo Wotum szacowate naliczonych Pan Jezus Wkryzowany wazy Cen-
wonych 20 tysh. 16.

8vo. Wotum Perel Kataluckich

9no. Wotum szacowate naliczonych dwa wazy Czarny chłost Du-
nie dwa Sena, trefie naliczonych w Senie naliczonych Imie Jezus

10mo. Wotum Srebrne postowite z dwiema Senami nad Morynd lw.

11mo Wotum pod tym pomniysze Srebrne postowane w dwa Sena
gladkie

12mo. Wotum Srebrne biale w dwa Sena na udnym Imie Jezus
nadnym Imie Marya de Anno 1763.

13tio Noga Srebrna gladka biata naltory Litery Anno Dni 1754. Die
29. Misis 2. W. M. h. do Pana Jezusa

14to. Tablica Drewniana a Cornu Evangelii naltory Wotow srebrnych
biatych, postawianych, wielkich matych y pomniejszych Numer
ro 4^{ta} między temi wotami znajduje sie trzy Postrety z Tu
mien W. M. do Pana Wodzkiego Wodzicki y Gorli 3h.

15to. Tablica Druga Drewniana a Cornu Evangelii na ltocey Wotow
srebrnych, roz wielkich matych y pomniejszych Numer 53.
między temi wotami znajduje sie numismatow kilka srebrny
y Pami osoba Pani Klegoza malowana ktore iuz sy wychodzą
w numer wyzy wyrazony 53.

16to. Tablica Trzecia Drewniana a Cornu Epistole naltory Wot.
tow srebrnych, matych y pomniejszych Numer 37. y tubek iden
naltory Tablicy iost

17to. Tablica czwarta Drewniana pnytey a Cornu Epistole na kło
rey wotow srebrnych wielkich matych y pomniejszych 63.

18. a 19ki Prawey Pana Jezusa Czerwonyzoty iden.

19to. Obrzeckie Dny szeregostotych gladkich y polabentia idna wazg
Czerwonyzototych 3.

20to. Obrzecka ztota wriey dyamentow 3. rubinow 2.

21to. Obrzeckie Wskery srebrnych postawisty do gladkich.

22do. Zep srebrny postawisty.

W k. A. P. O. Y. L. E. S. M. J. O. W. S. K. J. E. Y
J. W. A. L. E. M. T. S. E.

Anno Wotum Srebrne w Senie idno.

Wtepe Kaplicy iest obraz swiętey Tekli zabitom naltorym iest Wot
tow srebrnych 3cm, piensurowe srebrny iden y tubek srebrny iden.

Na Otwaru S. Apolonii
przed Stallami Panow Lauritow

Wotow Srebrnych roznych matych y pomniejszych No 30.

W kaplicy Salomonowskiej
na obrasie Najswiętszey Panny Czesochowskiej

1to. korona srebrna postawiana z pięciu kamieniami na Najswiętszey Pannie

2do. korona postawiana na Panu Jezusie obrus kamieniami

3tio wywinienie ptasza alias kronie obłoto Dwazy Najswiętszey Panny srebrny wyta
cany z kwiatkami alias sznurkami No 12.

4to Ewidencja srebrny No 15. Filipa Jezusa
widest po Otwaru S. Anny cetera subdi
gnott

Na Obrazie Świętej Anny

1mo. Subiencja srebrna fenirowana białą

2do. Duch Święty w promieniach postawionych

3tio. Promienie srebrne wystawane przy Stowie S. Anny P. Jezus y Najświętszy Panny

4to. Nadole krągła srebrna z krami białymi postawanemi

5to. Na Najświętszy Panne siedmciu korali czerwonych prawdziwych

6to. Na Świętej Annie jedna nie korali

Na Obrazie S. Filipa Nereusza

1mo. Wotum jedno srebrne ~~z~~ wstęgi srebrne

#

5to. Pod Szyję Najświętszy Panny Czubochowskiej dwie nie perły

6to. Pod szyję Najświętszy Panny ^{między} Czubochowskiej Srebrna z rubinami y kamieniami

7mo. Pod szyję Pana Jezusa pięć nielicznych perłek zrytych zębami

8to. Pod szyję Pana Jezusa Srebrna z kamieniami

9to. Na Obrazie Najświętszy Panny y Pana Jezusa Subiencja srebrna fenirowana w krawędzi.

10mo. Wotum graniaty srebrne na którym Najświętszy Panna Szychowana. Czubochowska

11mo. Wotum srebrne nogę wyrażającą

12mo. Item ^{obrazek mały} wotum ^z graniaty srebrne z białą srebrną

13tio. Item dwa talony srebrne Cesarzynie z rubinami

W Kaplicy S. Antoniego.

Jedno wotum koronka wyrażającą

W kiel P. L. J. C. y S. L. E. M. B. Chowskiej

Obraz Najświętszy Panny Loretańskiej

1mo. Na tym Obrazie Subiencja srebrna postawiana ex voto

ejusdem Imaginis cura Rendi Adami Szymonowicz Sachni.

Stiani hujus Cateris S. M. ac Spontabilis Gaudentis Lacheta

Provisoris Anno 1654. sponydzona wazy Snywien 13. ma

w sobie kamieni w krawędzi srebrnych wystawionych

Numero ~~11~~ 24

- 2do. Para Ławoznie rubinowych o kamieniach 48.
- 3tio Kaszkiow oloto Dwazy Najswiętszy Panny № 8.
- 4to. Szuk rozmaitych sztokowych Szmelcowanych z Peretkami Rubinami y Smaragdami № 9.
- 5to. Szukie zlate u Ręki Pana Jezusa z Szmelcem z rubinami № 10. między temi kaszkow Prze rubinow w nich niedostaje
- 6to. Karawale sztok Szmelcowany na Łęzi Najswiętszy Panny w którym Szukie № 14. w każdej poідnym rubinie Ten karawale peretkami gdzie nigdzie przewidziany
- 7mo. Walega podszyj wspana Szmelcowana rubinowa popusta wniey rubinow № 35.
- 8oo. Szuk na koronie nad Stowę Najswiętszy Panny zŁotych Starawielich № 6. w każdej poідnym rubinie
- 9no. Tabliczki Szuk nalezye koronie z peretkami № 5.
- 10mo Na tepe koronie Szukie dwie w każdej poідnym z amenuku y poідnym rubinie
- 11mo. Na tepe koronie Szukie szmelcowanych sztok ad. inkar wateusza № 10.
- 12mo. Kaszkiow Srebrnych postawitych z Czolkiem karnymi y szryzyciem № 19.
- 13tio Na koronie dwie rici peret kataluclich
- 14to Na tepe koronie przy bindowaniu peret № 15.
- 15to. Koron dwie srebrnych postawionych jedna na Panu Se. zubic Druza na Najswiętszy Pannie
- 16to. Na koronie Pana Jezusa Szuk sztokowych Szmelcowanych trzy, w każdej poідnym rubinie
- 17mo Szukie pomniejszys z Peretkami № 3.
- 18oo. Szukie zlate na środku korony w który rubinow.
- 19no. Szukie na dwie oідnym rubinie peretki wniey niewielkich dwie
- 20mo Dwie ritch Peretki kataluclich na koronie P. Jezusa
- 21mo. Szukie trzy sztok ad inkar wateusza
- 22do. Kaszkiow Srebrnych biatych w koronie Pana Jezusa № 6.
- 23tio Dwie ritch peret kataluclich pod szyj Najswiętszy Panny
- 24to. Karawale sztok wspana zlaty
- 24to. Dwie Szukie zlate z peretkami Numero Ozimnastu

- 25ta Duzi stoty wierzgi z rubinami pizija
 26ta Lancuzki stoty w stroie stozony wesieli placu
 27mo Lancuzki stoty wedwoie stozony
 28wo Na Szyci Pana Jezusa Szlachetka Lancuzki stoty w osmion
 stozony. wblaszli robiony.
 29no. Para ledcyfow rubinowych stotych w ktorych rubinow Nu-
 mero 18.
 30mo. Seru mate szerszote naklonyd Imie Jezus sadrone rubina-
 mi No 30.
 31mo. Kniotkow dwa srebrnych wystawnych korone Najswiętszy
 Panu tryonaigzyl
 32da Nadtyn Obrazem Imie Marya nablasze Srebrny
 z wotow zrobione wystawne wazy Srebrnen. 12.

Na Starze S. Symonay Ludy
 przy Stalami Radziwie
 Wotow srebrnych dwa

O L T A R Z
 S. J O Z E F A

- 1ta Obrze S. Jozefa Sulienka srebrna w kwiaty zera
 showana y Lilia srebrna zielono mizjami z mialkowana
 2do. Promienie przy Stowie S. Jozefa y Pana Jezusa wystawne
 3tio Sandat srebrny.
 4to Wotow srebrne biate Cwiasthowe
 Przy Kaplicy Transfiguracji xli Ini
 Pan Jezus Miłosciwy na Filame naklonyd wotow srebrna
 Srebrnych międzytemi idno postawane y mgtalik srebrny idon
 jilgradowey roboty.
 Na głowie tego Pana Jezusa korona ciemniowa srebrna z
 pizija promieniami srebrnymi

Przy Otamie Zwiastowania

11

Najświętszy Panny

Tablica drewniana na której wółow srebrnych № 5. u dna piersi
Złote na tarczku trójwym wierzgi drugie wółow w srebrze
srebrne Trzeci wółow graniaty, czwarte y piąte w srebrze
Kad obrazem Najświętszy Panny Musła miedziana wystawiana
na której herb srebrny.

Na obrazie Najświętszy Panny

grad Chmielny

Amo. Natym obrazie Sulienka miedziana pobielana

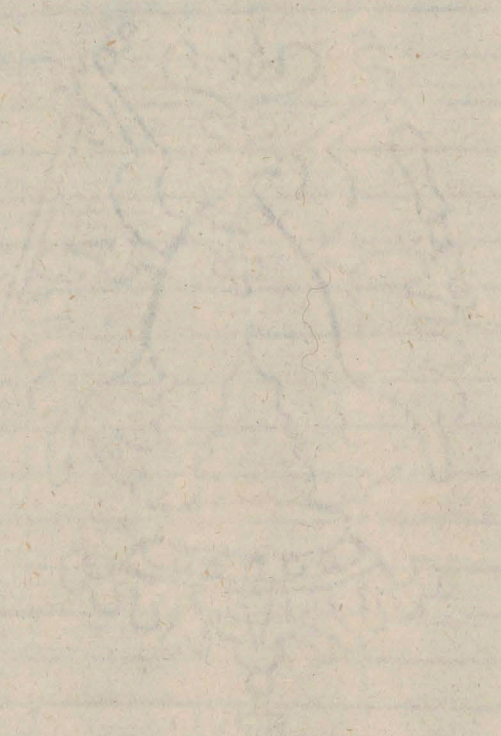
2do. Czerni koralu pod sztyg

11

1787

Received of the Honble the East India Company
the sum of one hundred and fifty pounds
for the purchase of the following
goods to wit

Two hundred and fifty pieces
of the best quality
of the following
goods to wit



1
2
3
4
5
6
7
8
9
10
11
12
13
14
15
16
17
18
19
20
21
22
23
24
25
26
27
28
29
30
31
32
33
34
35
36
37
38
39
40
41
42
43
44
45
46
47
48
49
50

113. *Moskwa y Miedz*
w kosciele Znajdujacy sie

1mo. Dwa kiere wielkie moziczne y na gradusach przed wid.
kieru Otkazem stoizge tarczone odlewane wazg kamieni
75. obadwa.

2do. Dwa kiere cypli lichtane moziczne a prudenckie na
postumentach drogzych.

3tio. Dwa kiere cypli lichtane moziczne przed Pajuzg roboty taro-
ny drogze, na Postumentach Drewnianych stoizge.

4to. Na Otkazu Pajunionis Christi Domini Lichtany mozicznych
drogzych Numero 4.

5to. Natymze Otkazu Pajunionis Lichtany promienicznych na
gotkach ^{taliz mozicznych} Numero 6. to

6to. Na Antepedium ulicy Otkazu Pajunionis Lichtany mozic-
zne y kruz z promieniami taliz moziczne.

7mo. Do bobach ulicy Antepedium znajdujacy sie cypli ad Cor-
nu Epistole y Ewangeliu moziczne z musielami y fite-
kami wyrabiane.

8vo. Cyfery kolumny moziczne wielkie przystymie Otkazu
Pajunionis z kaptiuy wizerunkowolui.

9no. Kalarow przystymie Otkazu Pajunionis Christi Domini
znajd mozicznych znajdujacy sie katek. cetych y pro-
towolowych Numero 26.

10. Przed Pajuzg ~~cypli~~ ~~taliz~~ ~~mozicznych~~ ~~w~~ ~~krzyzostawie~~
STAN WOLU

1mo. Dwa Lustra w lichtanej Suce robione z katorami zelazne
wystawne

2do. W serodku filet taliz wystawny taliz roboty iak y lichta-
ne

3tio. Kalarow mozicznych dotem sctub № 28.

4to. Kalarow ditto przy wschodkach gorg № 24. mozicznych

5to. Sctub mozicznych № 4

6to. Druzi Dwoie mozicznych

7mo. Lichtany w mozicznych w kaptiuy roboty robio-
nych ante chandizimuw dwa

w kaptiuy C. Jana Nepomucena

8mo. Lustra w serodku ocpach № 4. moziczne

2do. Kalarow mozicznych kruz mozicznych na Otkazu

Na Otwarze Sancti Filippi Nervi

Para Lichtarzy moriżnych gladkich zoharsky roboty odle
warych

Ottar Sancti Maris Magdalene

Para Lichtarzy moriżnych pomričnych zoharsky ro
bota otwarzych.

W Kaplicy S. Walentego.

Para Lichtarzy moriżnych stotowych
Balasow moriżnych uteghapliwy No 8.

W Kaplicy Sancti Lasari

Derja Kubowiszowskicy

Dwa Lustra moriżne wyptane na Szere Swie
Balasow moriżnych Numero 8.
Korona moriżna idna austerak gyszach od Pappamonilow

Ottarz S. Apotonii

przed Stallami P. Lawnilow

1. Para Lichtarzy moriżnych na nosbach storigyckich
2. Papsyia moriżna na na talichre nosbach
3. Epitaphium moriżne w Kaplicy Zestochowskicy

1. Cztery Lichtarzy moriżne pobielane
2. Papsyia na Ottarzu storiga moriżna pobielana
3. Epitaphium moriżne w tej Kaplicy Erasmi Danigicki.

W Kaplicy S. Antoniego

1. Epitaphium moriżne mate

Ottarz S. Szymonay Ludi

przed Stallami Lh. P. Radnych
Lwa Para Lichtarzy moriżnych na nosbach
Lwisk

W Kaplicy Lore Amblicy

1. Para Lichtarzy Wlaszarych moriżnych starych stych
2. Balasow pomričnych zoharsky u wienichu Kheronevni mo
licznemi No 80.

13

3tio Dwadziestu Dwunastą kluczy morięznych obite wtopel
w których iest balanichow morięznych odstawanych
No 6
4to korona kryta Lustro wierzgu opięzgne o sterach eparki
W Kaplicy S. Jana Chrzciciela
Dwa Epitaphia morięzne wielkie s.p. Konerow Mat-
zoniow odstawane

Ottan S. Piotra Apostola

1mo Para Lichtany morięznych

2do Para krys morięznych talerz roboty.

Ottan S. Wzdech krosi

1mo Para Lichtany morięznych odstawanych talerz-
szy roboty.

2do Cz. opposite tego Ottana Epitaphium morięzne wiel-
kie rypowane nigdy s.p. Jakuba Hojewskiego ka-
szelana Wislickiego na pilone

Ottan S. Anny.

1mo Para Lichtany morięznych odstawanych talerz-
szy roboty.

Ottan S. Josefa

1mo Para Lichtany morięznych odstawanych talerz-
szy roboty.

Ottan S. Sebastjana

1mo Para Lichtany morięznych odstawanych talerz-
szy roboty.

Ottan Transfigurationis Christi Domini

1mo Para Lichtany morięznych na gatlach y rozbach Lwisk

2do Gatch morięznych 12 na poręczach zdarsznych

3tio Lustro wierzgu z szeregi eparki matemi

Ottan S. Stanisława Biskupa

1mo Para Lichtany morięznych na gatlach y rozbach
Lwisk. stoique

Altar Annuntiationi. B U M.

1mo Para Lichtany moriczných fereshowarych na Lapp
pach Lwicz na których są icel scty showane Iride Jesus

2do Kopyc moriczných talix roboty scty showany na którym
Iride Jesus scty showane

3tio Balasow moriczných cetych y potowickych 24.

Przebyłym Altaru Chrzcielnia spizowa wielka
na ricy korona miediana wyzłocona

Altar wielki ^{matycki}

1mo. Para Lichtany moriczných ^{matycki} fereshowarych roboty odlewanych

#

Altar S. Longini a Koru Ewanglii

1mo. Para Lichtany matycki moriczných odlewanych fereshowarych
roboty

Altar Maria Majoris

1mo Para Lichtany moriczných odlewanych fereshowarych robo-
ty

2do. # Balasow moriczných cetych y potowickych 36.

3tio Drzewi moriczných dwójce w potowickich ię alian-
szuk cetero moriczne odlewane z fereshowami. Krotkowskimi
Miechlim, Panuszowica y Węgrzynowica.

4to. Gatch moriczných przed wielkim Altarem y w Chumie
no 16.

5to. Koron moriczných na przed wielkim Altarem
no 3.

6to. Na kowach po między Filarsami koron moriczných
no 6.

7mo. W Ławie Północnej ante Cyborium gatch moric-
zných fereshowarych 2tych no 2.

26 Kropielonia przy drzwiach ex opposito Sanktisi morizna
jedna.

3to Para lichterow miedzianych wyztawionych z aniołkami
odciskanymi podobnymi.

4to Para lichterow odciskanych moriznych motylu ieden zto
many.

5to Trybun morizny z tożym i tyżym;

6to Kania miedziana na wodę wielka

7motto miedziany dazurcony wody

8vo Koneusza miedziana na wodę

9no. Try waricaku do wody miedziane dwie u Ottana
Wielkiego i mecia przed Pysyq.

10mo Dwie miednie morizne

11mo Salka do grania morizna uwm. Semmate Prof.
Hauptka Lopulicygo Archiprosbytera

12motto mody drugi miedziany podobny

13. Dwie kluby wielkie na liny do cignienia.

15. Statua wporozu odstawna morizna ante Altare San.
dysimi

Die

Die

Die

Die

Die

Die

Die

Die

Die

Die

Die

Die

Die

Die

Die

Die

Die

Die

Cyna Kocielna y otow.

Lichtawy wiekszych y mniejszych 8. par.
 Dzbanow wielkich nakwiaty No 8. gładkich.
 Dzbanow detto mniejszych kęconych No 6.
 Detto iezwie mniejszych ^{kęconych} No 6. dwa lepsze.
 Detto iezwie mniejszych gładkich No 4.
 Dzbanow znow matych zuchami No 4.

Lawater w Skarbcu przy drzwiach ze dwiema
 Skrynekami cynowemi, nawode w gore, y
 do sciekania nadole, z figurą Crucifixi na wie:
 szku.

Lawater w Zakrytyj Cynowy z dwiema
 morzeżreni rarkami z odkucaniem, a na
 wieirchu herb Zcyry Piecy. S. X. Lopackiego.

Dwie banie otowiane w kęchtach na wode
 swieconę, od floryanckiej ulicy, y od mansgo:
 nanyi Assumptionis. B. v. m.

Cyna w dwóch kęgach z lichtawymi sta:
 nych stopionych wazy funtow 156.

[Faint, illegible handwriting on lined paper]

[Faint handwriting on the right edge]

[Faint handwriting on the right edge]

[Faint handwriting on the right edge]

[Faint handwriting on the right edge]

[Faint handwriting on the right edge]

[Faint handwriting on the right edge]

[Faint handwriting on the right edge]

[Faint handwriting on the right edge]

Na Ake ywela

1mo Cooperatorium karmazynowe fioletowe z wywodami ylwiatarni haftowanemi na złotych wywodach ylwiatkach perły suto sadzone, Pan Jezus uszy na poduszce pod przybyciem zlotem yfobremi sztyrn perllami suto sadzonym, koronusha wlosto zloty, kilayleg kibiesleg podryfte.

2mo Cooperatorium z Malenji zloty na ktorym białki fiewiaty ołoto bregow zbawichow, przypisywane srenur lieni zlotym obszywane perllami katalubickimi suto sadzone, w środku Duch Święty zperet bez defektow wypadany wazul y wdrukku rubinli maigly. wlosto biego promienie zperet suto wysadzone wlosto koronusha zloty, Alka sem białym podryfte.

3tio Cooperatorium Pasternowe bogate zlwiatarni zlotemi trobami yfobwabnemi, w środku krysz zgalona zlotego Franushygo, wlosto Galon Franuski zloty z frandzly taligz kilayleg biały podryfte.

4to Cooperatorium Pasternowe białe z wywodami zlotemi zlwiatarni rozrnie yfobwabnemi w środku krysz zhorony zloty przypyly wlosto frandzla zloty. kol Malenji kibiesleg, podryfte.

5to Cooperatorium Lamowe białe w środku krysz zgalona zlotego zhoronczly, wlosto Galon zloty Franuski wysly z Frandzly zloty kilayleg kibiesleg podryfte.

6to Cooperatorium Tabinowe białe bogate zlwiatarni zlotemi haftowanemi perllami katalubickimi nasazanemi w środku Raywictora. Parona wpromieniach haftowana. nyk zperllami nasadzana zhoronczly zloty kilayleg srenwong wrony podryfte. z Burgy yfally talicemim.

7mo Cooperatorium zloty srebro zlwiatarni zlotemi yronem yfobwabnemi zhoronczly zloty z Burgy yfally ki. tayleg srenwong wrony podryfte.

8oo Cooperatorium Alkarowe fioletowe suto zlotem haftowane w środku wronika suto zlotem haftowane zgwiazdka mi zperetach dobnych wstawach miypleach przy wronice wypadzanemi (kilayleg zielony podryfte).

9no Copertorium Altarowe Kolone wlosowego zluwistami
rozniemi udwabnemi zhoronty srebrny wrodkulinie Lina
wyszypwane udwabniami kilayly Niebieski podryfte

10no. Kuria zlaty Altarowa karmazynowa zperami sadzone
11. Welum Altarowe biale zluwistami wysypwanemi zgalorem Transaurli
kilayly biale podryfte

[Handwritten signature]

1mo. Infuta zloty haftany roboty haftowana Starowiccha H.
Karmazynowy podryfte.

2do. Infuty Dwie Starowicchie zloty udwabne Altarow
Karmazynowy podryfte.

3tio. Infuta zloty zluwistami rozniemi nabrzall
rose Altarow Karmazynowy podryfte

4to. Infuta na Dnie zlotym, kolo kraiew kwiatki udwabne
ryfte Duch V. xpnoda nadktonym korona, zdrujiz stro-
ny korana Pelikan, Altarow Karmazynowy podryfte

5to. Infuta Biale srebrny ryfte na klory rozni kwiatkami
udwabniami ryfte, Altarow Niebieskim podryfte, nakul
sach zherbem Szembelowskiem

6to. Infuta Lamowa zloty kilayly Karmazynowy podryfte

7mo. Infuta Lamowa srebrna zgalorem zlotym na kuta
sach zherbami haftowanemi Lipskich kilayly Karmazynowy podryfte.

8vo. Infuta Pastrowa biale zluwistami srebrnemi zhoronty
srebrny Altarow bialym podryfte

9no. Infuta Lamowa biale zgwiazkami srebrnemi haftowanymi
zgalorem srebrym Altarow bialym podryfte

10no. Infuta Lamowa biale brzyami zlotym haftowana
kilayly rozowy podryfte

#

12. Welum kilaylowe serwone korony srebrny powlazonewho
to zhoronty wqyly srebrny kilayly lyfaly podryfte.

- 1. Kęlawisze białych par Numero 7.
- 2. Kęlawisze czerwonych par Numero 2 y 12

Tunicelle y Gremiady y nalerycia na ^{Fabrykane}

- 1. Tunicelle ^{złoty} dwie białe kitajskie z choronką złotą wyplek.
- 2. Tunicelle dwie szkarładowe kitajskie ^{złoty} z zieloną ^{złoty}
- 3. Gremiat morowy biały, circumwiera kwiaty wystrzygane przyszywane sznurkiem złotym oburzędne z choronką złotą kitajską białą podszycie
- 4. Gremiat na Fabrykane typu Malenki płótnem rozowym podszycie takimże fasonem podszycie robione
- 5. Gremiat biały kitajski w środku krzyż z choronką złotą, w całości circumwiera koronką podwojną złotą, ten Gremiat na drugiej stronie szkarładowy kitajski w środku krzyż z choronką srebrną, w całości circumwiera koronką srebrną szeroka y gęsta, ten Gremiat stary rodzaju Kolony.
- 6. Gremiat biały albasowy cieniący robotą różnego koloru w środku obraz Conceptionis B.M. na kole Marypanowa kitajski szkarładowy podszycie
- 7. Gremiat złoty damowy po rogach y w środku kwiaty udwabne w środku krzyż talerz kitajski zielony podszycie
- 8. Gremiat Malenkiy porasowy z kwiatkami złotymi w środku krzyż złoty haftowany w przemieszaniu z tylną kitajską niebieską podszycie
- 9. Gremiat Fioletowy po bokach y w środku z choronką złotą tylną szycie kitajski cyfrowy podszycie umiłowani K.L.C.K.C.
- 10. Gremiat stary wyszywany y haftowany z różnymi kolorami w środku Pan Jezus z krzyżem. kitajski szkarładowy podszycie

6677374

1mo. ~~Spół~~ ~~kolony~~ ~~biały~~ ~~koronkowy~~ w ~~środku~~ ~~łonie~~
Jezus jako ~~kaflowane~~ ~~złotem~~ ~~wprómicniała~~ ~~złoto~~ ~~tała~~
^{z dołoty przy szarych}
^{kaflowanych złoty} w ~~kole~~ ~~goleniska~~ ~~wzrostu~~ ~~złoty~~ ~~po~~
~~rogach~~ ~~Grandela~~ ~~szerdia~~ ~~złota~~.

2do. ~~Spół~~ ~~kolony~~ ~~biała~~ ~~w~~ ~~środku~~ ~~łonie~~ ~~Jezus~~ ~~kaflowane~~
~~złotem~~ ~~wprómicniała~~ ~~złotem~~ ~~złoto~~ ~~kaflowanych~~
~~do~~ ~~Spółty~~ ~~przy~~ ~~szarych~~ ~~złoty~~ ~~koroniska~~ ~~złota~~ ~~wzrostu~~
~~po~~ ~~rogach~~ ~~Grandela~~ ~~złota~~.

3tio ~~Spół~~ ~~Murlinowy~~ ~~wprómicnia~~ ~~poprzed~~ ~~maizy~~ ~~złoty~~ ~~z~~
~~kwiatkami~~ ~~złotem~~.

- 113 ~~Tabernakulo~~ ~~Stawakre~~
- ~~Antypedia~~ ~~Stawakre~~
- ~~Wstawa~~ ~~Sanctissimi~~ ~~Stawakre~~
- ~~Baldachiny~~ ~~Stawakre~~
- ~~Siranki~~ ~~Stawakre~~ ~~na~~ ~~wielki~~ ~~Altarz~~ ~~w~~ ~~kościelny~~
- ~~Bińdy~~
- ~~Ally~~ ~~złotonasza~~ ~~złotem~~ ~~y~~ ~~złobrasmi~~ ~~złoty~~ ~~Agaricki~~ ~~Korporaty~~
- ~~Wzrosty~~ ~~Braviane~~ ~~Kanony~~
- ~~Pary~~ ~~do~~ ~~alt~~
- ~~Obcis~~ ~~Obrary~~
- ~~Symonka~~ ~~roboła~~ ~~Stolamizy~~ ~~złoty~~ ~~Wzrost~~ ~~złobrasmi~~ ~~złoty~~ ~~Agaricki~~ ~~Korporaty~~
- ~~Wzrost~~ ~~złobrasmi~~ ~~złoty~~ ~~Agaricki~~ ~~Korporaty~~
- ~~Dla~~ ~~Dziwi~~ ~~Sulicane~~ ~~ponosze~~
- ~~złoty~~ ~~wzrost~~ ~~złoty~~ ~~Agaricki~~ ~~Korporaty~~
- ~~Obcis~~
- ~~Dziwonli~~ ~~mate~~ ~~złoty~~
- ~~złoty~~ ~~wzrost~~
- ~~złoty~~ ~~wzrost~~
- ~~Koblerne~~
- ~~Katony~~
- ~~Katony~~ ~~na~~ ~~Średny~~ ~~Stano~~ ~~wzrost~~
- ~~złoty~~ ~~na~~ ~~Stano~~ ~~y~~ ~~Stano~~
- ~~Katony~~ ~~y~~ ~~złoty~~ ~~wzrost~~
- ~~złoty~~
- ~~Katony~~ ~~na~~ ~~Stano~~
- ~~złoty~~

1mo
2do
3tio
4to
5to
6to
7mo
8mo
9mo
10mo
11mo
12mo
13mo
14mo
15mo
16mo
17mo
18mo
19mo
20mo
21mo
22mo
23mo
24mo
25mo
26mo
27mo
28mo
29mo
30mo
31mo
32mo
33mo
34mo
35mo
36mo
37mo
38mo
39mo
40mo
41mo
42mo
43mo
44mo
45mo
46mo
47mo
48mo
49mo
50mo

1mo Obicie Burballowe do Wielkiego Otana karmazynowe Szuk Szere
 wedwoch Szukach po Brytow 3, wedwoch Szukach po Brytow 5. na pier.
 wrych ty drugich Brytach sq przyrywane na kardy szkie Szuby na pie.
 biesliwy Kitayu Lew z 3. gwiazdami nadglowq po bokach tych Szubow sq
 Litony M. W. C. C. P. 7. na bokach od Matykh Otanow Szuk Dwie
 Obicia talowecor idna Szuka na prawy Strone do Otana Wielkiego
 idy ma wrobie Brytow 5. Druga Szuka nalewy Strone na Brytow
 4. nad Otany tu mate przywielkim Otanu sq Dwie szuki obicia ta.
 kiejz mate po putrowia Bryta alias Obicia do wielkiego Otana wryplubh
 Brytow z naydziej sq 30.

2do. Obici na Choy ^{dwa} mate przed wielkim Otanem teze Materiji y z
 Herbarni talowemiu z Literarni przy Herbach ^{w 5. szuk} Szukach po
 idny szuki na idna Chor z frandzami karmazynowemiu idwa
 bnermi, idna szuka na lewy Chor Szuk 3. maigje w Sobie Brytow
 trzydziestu alias idna szuka Brytow 14. a Dwie szuki po Brytow 8.
 Na prawy Chor Szuki Dwie idna Szuka po Brytow 12, alias bry.
 tow wryplubh na obadwa Choy pomienione 54.

3to z Pod Goy Szuki Dwie teze Materiji z frandzami karmazynowemiu
 idwabnemiu idna Szuka na wrobie po Brytow 2. y put. Dwa ^{y putrowa} Brytow z
 4to w Matym Chone przy Orgach y expozicjo na pilarach zobowach
 Szuk 4. Szuk ortey teze Materiji y z frandzami talowemiu idna
 Szuka maigje wrobie pottora Bryta jait Brytow 6.

5to. Przy wielkim Otanu aria Epitaphia na dwa pilarach sa utraj
 parte ^{dwa} Bryty talowemiu y z frandzami talowemiu

6to W Samey Gore na pilarach poiedney Strony migdy wielkiem obro.
 zani y zawiellim Otanem w Gore Brytow 7.

7mo. W Okolo ganberu w Matym Chone ^{na granicy} Obicie odmiennicy Materiji
 talowemiu karmazynowe, z frandzami ~~idwabnemiu~~ karmazyno.
 wemiu superfinowemiu w Szukach 6.

W Wielkim Chone

1mo. Na Organow wielkich Miecplich Szuk Dwie Materiji talowemiu
 idne w wielkiego Otana na gwiazd, idna Szuka maigje wro.
 bie Brytow 8. alias wobudwoch szukach Brytow 16. z frandz
 karmazynowu superfinowu. Szuk 6mo

2do Na Pilastach w wielkim Chone Ormii ca utraj parte Brytow 8.
 wedwoch Szukach po Brytow idnyu, w Szepiu po pottora Bryta

3to Na Ganku do Gyzmow szuki teze Materiji na lewy Strone
 Szuk 4. na prawy 3. idy od wielkiego Otana z frandz karm.
 mazynowu superfinowu.

4to. Na Pilastny Gorne Materiji tey Samey Brytow Calbowych na
 Obie Strony 8. putrowiow na Obie Strony 18.

Obicie Karmazynowe Burbatkowe

1mo Obicia do Wielkiego Otana Materji Burbatkowej Karmazynowej
Szukle Czesu wiedzny Brytow 5. w drugy Brytow 10. w trzeci Brytow
10. w czwarty Brytow 6. w piaty Brytow 7. w szesty Brytow 4.

2do. Wkawatku matym krotkim Brytow 3.

3tio Tępa Materji Obicia Kawatlow id. To Obicie po Sp. W. L. L.
Hysyrcie Lopałim kanoniku y archyprzbiteru kralu.
walcim koniostowi legowane

Obicie Fiathkotowe do Wielkiego

Otana przez Tępa legowane koniostowi

1mo Obicia Szukle 5. Fiathkowego w koto wielkiego Otana ad Ep
taphia ktore sie tym obrywaig szubowane

6. Obicie Burbatkowe Biate

1mo. Obicie Burbatkowe Biate z kwiatami ~~z~~ czerwonymi
y zielonymi, wiedzny Szukle 6. wiedzny ~~szukle~~
Brytow ~~wedwoch Szuklach po po~~ Brytow 5. wiedzny
we ceterach po Brytow 4. pto terno popielatym podryze

2do Szukle calony taligora Obicia po Brytow 2. wiedzny

3tio Szukle dwie taligora Obicia po Brytow u drugo jant Brytow 2
To Obicie wryztku pto terno popielatym podryze

Obicie do wielkiego Otana Adamaszlowe

1mo Obicia Adamaszlowego Niclicalskiego y Karmazynowe
go migizano po brycie Szukle pize pto terno popielatym
podryze, Szukla Szukla mowicza tabas

2do Nad Otanym mate dwakawatku Obicia Adamaszlo
wego Karmazynowego pto terno takim podryze

Obicie Adamaszlowe Karmazynowe

1mo. Obicia Adamaszlowego Karmazynowego pto terno popi
latym podryzyc Szukle 4. do wielkiego Otana

Obicie putattarowe do Tępa Otana

1mo Obicia putattarowego Niclicalskiego zwazego wparz zotte y bio
Te, pto terno popielatym podryzyc Szukle 4

Obicie Attasowe Karmazynowe z kwiatami z
ferri

1mo Obicia Karmazynowego Attasowego w kwiaty zotte
widwabne pto terno z gubym podryze Szukle 3. od wieszki
od dotu zar wparz Attasowe z Brytami Karmazynowem

Obicie pto i onni wybione na nim Septem Sacramenta
Sepalrow wielki Szukle dwie
mniczyk Szukle 3

Obiciu ditto do Wielkiego Altara
1mo. Obicia Szuk 4. Altarowe w byty iden karmazynowy
druz zielony, od wiechu atlas wptornicnie plotnenu sta
nym grubym podszyte

Obiciu ditto do Wielkiego Altara
1mo. Obicia Szuk 4. podobnego pierworzemu stare ste plotno
grubym podszyte

Obicia ditto do Wielkiego Altara
1mo. Obicia Altarowe stare biate zielistym Szuk 6. plotnenu
podszyte stare ste.

2do. Tuzo Obicia kawatlow 2 nad Altarowymate
Obicia ditto Altarowe wpaoy zotte y barona zynowe stare
ste Szuk 6. plotnenu podszyte

3. Yestibula dwa dachlowe biate wpaoy między wiechi
bryty niebieskie szelotowe przegradane
Tabernacula.

1mo. Tabernaculum altambasowe karmazynowe nadnie białym
z potrubami zottami yfranditg talgus plotnenu czerwonym
podszyte w trzech Szukach yfronice cawarty.

2do. Tabernaculum Pastrowe na białym Dnie szwiatobarni
matemi Szuk 3. yfronice w dwa z potrubami zottami sz.
showemi plotnenu cykastym podszyte.

3to. Tabernaculum Adamaszowe wlotone białym y zielistym
z potrubami zottami szychowemi w Szukach 3. yfronice
plotnenu szarym y białym podszyte

4to. Tabernaculum z Materni wtorowej wluwiaty z potrubami
zottami szychowemi Szuk 3. yfronice plotnenu szarym pod
szyte to Tabernaculum szarym nie na frandki do S. Jana
na Wielki cawarteli

5to. Tabernaculum niebieskie kit Adamaszowe rozowe y to
wiate zhorontg białg srebrng Szuk 3. yfronice 1. plotnenu rozng
podszyte

6to. Tabernaculum nabiałym altarie kwiaty wlotone sz
sicskowe Szuk 3. yfronice nadrewni, przybite plotnenu
białym podszyte

7mo. Tabernaculum na zottym Dnie Materni karmazynowg zro
znerie kwiatami Szuk 3. yfronice 1.

8wo. Tabernaculum lamowe biate ze srebrnem do orgitego uzywa.
nia yna przymarye zhorontg srebrng

Antepedia do Wielkiego Ostrona

z kwiatami srebrnymi i żółtymi talerzowymi

170o. Antepedium suto haftowane złoty, w trzech szelkach na deście cwie.
kamie srebrnymi wyptaniami przybite z literami nadole P. S. Z.

2do. Antepedium nadnie białym wienchem y podole różnemi kolorami
w kwiaty wyszywane, w środku przed drugą pastrowe z kwia-
tami różnemi zborony złoty, płotnem Niebicalim podpisze

3to. Antepedium w Altambasowych dwa zfrandkami złotemi płotnem
podpisze stare nadterane znowe

4to. Antepedium białe ^{czarne} w kwiaty płotnem białym podpisze

5to. Antepedium Adamitru karmazynowe złotem suto haftowane
płotnem szarym podpisze

6to. Antepedium Adamitru pomowe z potrubami białymi płotnem
czarnym podpisze

7mo. Antepedium Adamitru karmazynowe zborony Marypa-
nowy Szredy płotnem szarym podpisze

8oo. Antepedium karmazynowe staroswieckiej Malenji w kwia-
ty różne zfrandki idwabny. płotnem czarnym podpisze

9no. Antepedium zielone Kobi Pastrowe Szredki kilajlowy upo-
sli srebrne wpleci y szredki z galonem złotym płotnem sz-
arym podpisze.

10mo. Antepedium Fioletowe z kwiatami srebrnymi y złotymi z po-
trubami Marypanowemi płotnem czarnym podpisze

11mo. Antepedium Adamitru Fioletowe idnostajne z potru-
bami srebrnymi wzdłuż, pomiesz zborony Marypanoway
płotnem szarym podpisze

12mo. Antepedium na czarny ^{Antepedia Czarne} kolor brzy altarowe zielone w kwiaty
Szredki Pastrowy w kwiaty różne idwabne z galonem srebr-
nym płotnem czarnym podpisze

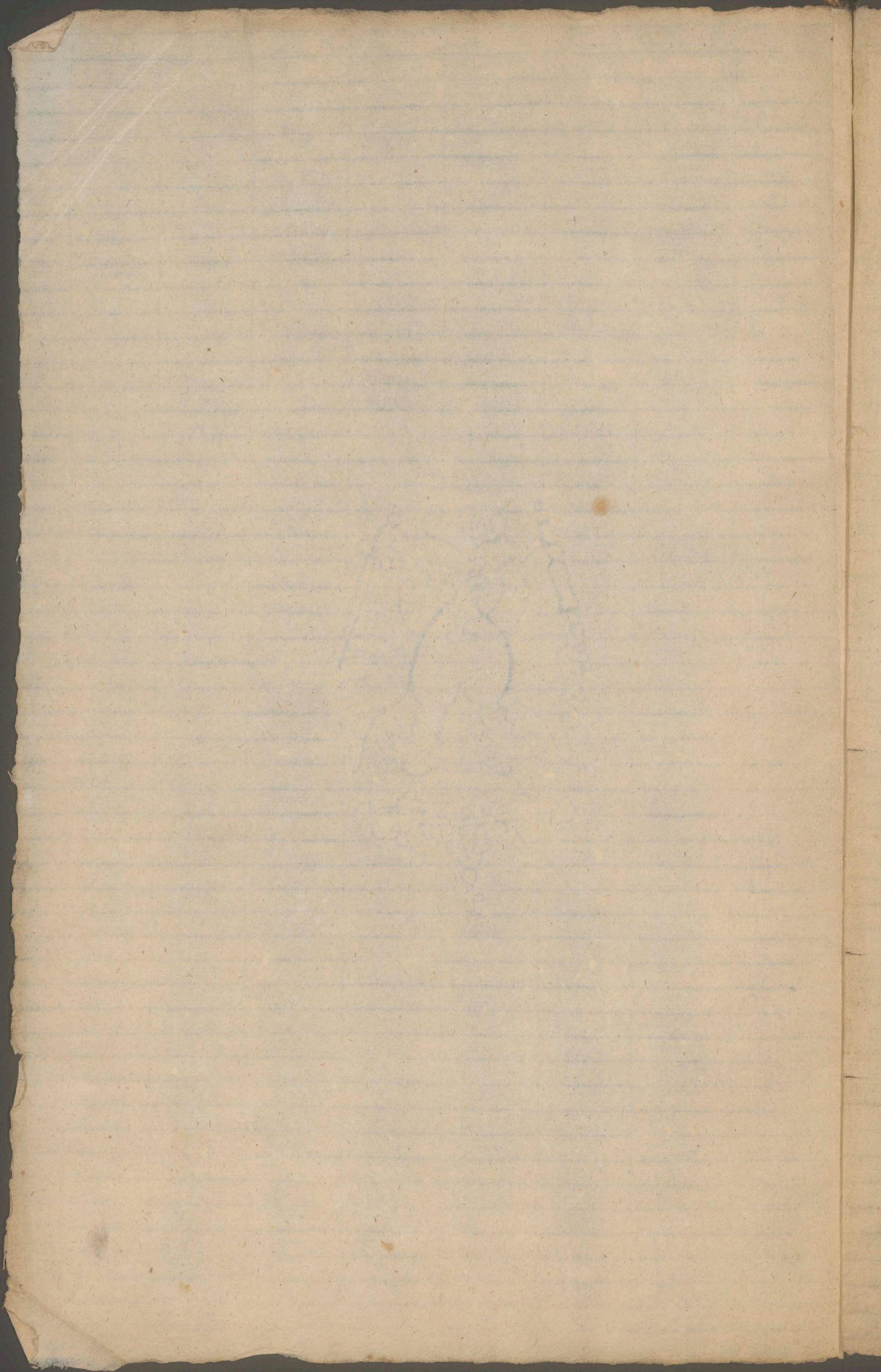
13to. Antepedium kamitowe koloru popielatego zborony Szredki
w czarny płotnem białym podpisze

14to. Antepedium Adamitru czarne idnostajne zfrandki białe
idwabny płotnem Niebicalim podpisze.

15to. Antepedium Czarne Malenji Staroswieckiej płotnem szarym
podpisze

16to

van
wie.
y
oan
wia
e
ton
van
w
y pa
wia
na.
ra.
po.
u.
8
ty
bi.
la.
ic.
w



The first part of the manuscript
 is written in a very fine hand
 and contains a list of names
 which are arranged in alphabetical
 order. The names are written
 in a very small hand and
 are separated by small spaces.
 The list is very long and
 contains many names which
 are not very common. The
 names are written in a very
 regular hand and are very
 easy to read. The list is
 very complete and contains
 all the names which are
 mentioned in the text.

ES

Ten inwentarz Kościoła N. P. Mariji w Krakowie pisa-
ny jest po roku 1763. Odległych skarżytności w złocie
lub srebrecie tu niema; nad przesady wiek nie sięgają.
Inwentarz srebrnych naczyń nie zupełny. Do opisu tej
świętych przedmiotów nie może ten spis lubo niedokładny
pod względem brzołiżki ofiarę daty.

Opisany go cały w dniu 23 Marca 1837.

Kraków.

B. W.

isa-

foie

ij

ij

ij

ij

