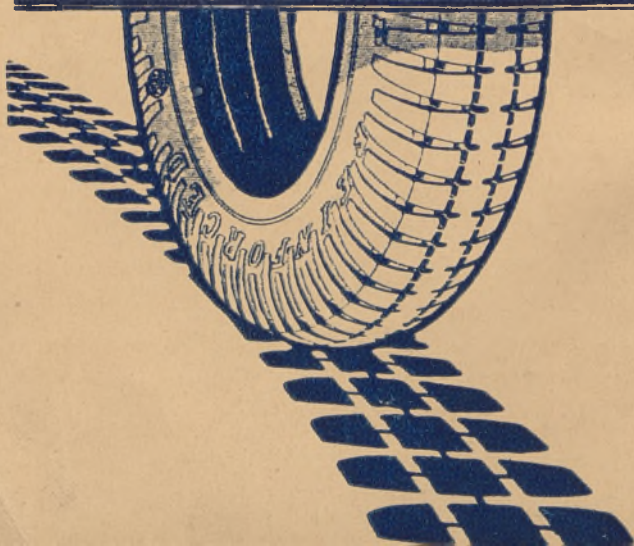


FORT **DUNLOP**



INFORMATOR

NA ROK
1934

Biblioteka Jagiellońska



1002661789

WYDANY PRZEZ POLSKI TOURING KLUB
POD REDAKCJĄ KAŻ. M. KAŁCZYŃSKIEGO
DRUKARNIA ARTYSTYCZNA, WARSZAWA,
NOWY-ŚWIAT Nr. 47 – TEL. 635-80 i 635-83

BIURO PODRÓŻNICZE POLSKIEGO TOURING KLUBU

Warszawa, Kredytowa 5 – Tel. 6.66-30

Konto P. K. O. 18.620

**BILETY KOLEJOWE, OKRĘTOWE i LOTNICZE,
krajowe i zagraniczne po cenach urzędowych.**

Organizacja i obsługa techniczna wszelkiego rodzaju wycieczek i imprez turystycznych, krajowych i zagranicznych.

Załatwianie wszelkich formalności wyjazdowych (paszporty, wizy, ekspedycja i ubezpieczanie bagażu i t. p.)

**Informacje, prospekty i kosztorysy
bezpłatnie.**



233239

I b.

2

nie u.

DO CZŁONKÓW I SYMPATYKÓW POLSKIEGO TOURING KLUBU.

Czwarty z kolei Informator Polskiego Touring Klubu, wychodzi w świat, ażeby dotrzeć do wszystkich Członków naszego Klubu. Tegoroczne wydawnictwo rozszerzyliśmy dość znacznie w porównaniu z informatorami z lat ubiegłych. Wprowadziliśmy działy, które mogą być użyteczne dla Członków naszego Klubu i tych osób, do których rąk trafi wydawnictwo.

Rok 1934 będzie okresem sprawdzenia sprawności i zrozumienia celów naszego Klubu. Odpadną z naszego grona członkowskiego ci wszyscy, którzy wstąpili do Klubu tylko dla tego, ażeby korzystać z udogodnień, jakie dawały indywidualne zniżki kolejowe. Pozostaną nadal członkami i przyłączą się do nas ci, którym zależy na zorganizowaniu turystyki polskiej, ci, którzy znając nasz statut i cel — rozumieją zadanie Klubu i rolę jego w rozwoju turystyki polskiej.

Dążymy i dążyć nadal będziemy do jednego, wielkiego celu, t. j. do ożywienia ruchu turystycznego, drogą pobudzenia jaknajszerszych mas społeczeństwa do poznania uroku własnej ziemi, oraz do umożliwienia i ułatwienia poznania jej przez cudzoziemców.

Nie mamy innych haseł. To jest naszą myślą przewodnią, naszym celem. Do urzeczywistnienia — potrzebujemy współpracy i zainteresowania się życiem Klubu. O to prosimy naszych Członków i tych, którzy chcą nimi zostać.

Informator ma służyć pomocą w dążeniu do tego celu. W tem przeświadczeniu oddajemy go do użytku publicznego, prosząc Sz. Czytelników o łaskawe dzielenie się z nami wszelkimi uwagami, które nasunąć się mogą, abyśmy wysnuć z nich mogli wnioski, zdążające do coraz większego ulepszania tego wydawnictwa.

ZARZĄD
POLSKIEGO TOURING KLUBU.

CO TO JEST POLSKI TOURING KLUB?

Polski Touring Klub jest Stowarzyszeniem zalegalizowanym w Komisarjacie Rządu m. st. Warszawy w rejestrze „Stowarzyszeń i Związków“ pod nr. 80 na mocy decyzji Komisarza Rządu z dnia 30 maja 1933 roku Nr. B. S. II—3—40.

Działalność swą rozciąga Polski Touring Klub (skrót: P. T. Klub) na całą Rzeczpospolitą Polską przez organizowanie placówek: Okręgowych (Delegacji Okręgów P. T. Klubu), miejscowych (Delegacji Miejscowi P. T. Klubu) i specjalnych (Delegacji Specjalni P. T. Klubu). Klub ma prawo organizować swoje placówki również i poza granicami Polski.

Klub posiada osobowość prawną. Ma prawo używania własnej pieczęci i odznak klubowych. Klub może nabywać i zbywać majątki ruchome i nieruchome, przez kupno i sprzedaż, przyjmować darowizny i zapisy, zawierać umowy i akty hipoteczne.

JAKIE MA CELE POLSKI TOURING KLUB.

Klub ma na celu popieranie i rozwijanie turystyki polskiej oraz propagandę turystyczną Polski zagranicą.

Do osiągnięcia powyższych celów Klub dąży przez: Organizację ruchu turystycznego drogą wyjednywania udogodnień i ułatwień dla turystów, utrzymywanie lokali klubowych, wydawanie czasopism, przewodników i map, urządzanie kursów, odczytów i szerzenie propagandy turystycznej, zbieranie i opracowywanie materiałów naukowych w dziedzinie turystyki, utrzymywanie biur informacyjnych, akcję ku poprawie środków komunikacji i podniesieniu hotelarstwa, popieranie przemysłu turystycznego, organizację wycieczek zbiorowych krajowych i cudzoziemskich.

Z KIM WSPÓLPRACUJE POLSKI TOURING KLUB.

Z pokrewnymi stowarzyszeniami w kraju i zagranicą. W Kraju przede wszystkim ze Związkiem Polskich Towarzystw Turystycznych. Zagranicą z Alliance Internationale de Tourisme i Conseil Central du Tourisme International — których jest członkiem.

Z innymi stowarzyszeniami i zrzeszeniami, które chcą ułatwić swym członkom uprawianie turystyki, albo rozumiejąc ważność działalności Klubu, przystępują doń drogą afiliacji.

JAK JEST ZORGANIZOWANY POLSKI TOURING KLUB.

Władzami Centralnymi Klubu są: Walne Zjazdy, Rada Naczelna, Zarząd Główny i Komisja Rewizyjna.

W terenie Klub wykonywuje swe cele za pośrednictwem Delegatów Okręgowych Miejskowych i Specjalnych oraz przez organizację Kół i Sekcji.

Sekcje składają się z grup członków, łączących się dla rozwinięcia specjalnych działów turystyki. W tej chwili są czynne sekcje: motorowa (samochodowo-motocyklowa), narciarska, kolarska i wodna.

Delegaci Okręgowi są wybrani przez Walne Zjazdy, Delegaci Miejskowi i Specjalni zostają mianowani przez Zarząd Główny.

Zarząd Główny kieruje pracami Klubu w myśl uchwał Rady Naczelnej, administruje majątkiem Klubu, kieruje działalnością administracyjną Sekcji i Delegatów.

Organem wykonawczym Zarządu Głównego jest Biuro P. T. Klubu.

KTO MOŻE BYĆ CZŁONKIEM POLSKIEGO TOURING KLUBU.

Osoba fizyczna, która zgłosi się do Biura P. T. Klubu w Warszawie, Delegata Okręgowego lub Miejskowego — w miastach prowincjonalnych, wypełni deklarację członkowską, powoła się w niej na dwóch członków Klubu i zostanie przyjęta przez Zarząd.

Opłaty członkowskie wynoszą: a) wpisowe (jednorazowo) zł. 6; b) składka członkowska — za rok zgóry zł. 18, lub za półrocze zł. 10, lub za kwartał zł. 6; c) wpisowe do Sekcji Samochodowej zł. 6 (jednorazowo).

Legitymacje członkowskie wydaje biuro P. T. Klubu w Warszawie i Delegaci w miastach prowincjonalnych, po wniesieniu składki. Do legitymacji potrzebna jest fotografia wielkości, jak do dowodu osobistego.

JAKIE KORZYŚCI DAJE NALEŻENIE DO POLSKIEGO TOURING KLUBU.

Członkowie Klubu korzystają z szeregu zniżek za okazaniem legitymacji P. T. Klubu. Zniżki te obejmują: hotele, pensjonaty, przedsiębiorstwa widowiskowe, magazyny prawie wszystkich branży kupieckich, przedsiębiorstwa komunikacyjne. Wyszczególnienie zniżek znajduje się w II części informatora w dziale opisowym.

Członkowie Klubu mają prawo przyjmowania udziału w wycieczkach, zebraniach, kursach i zabawach, urządzanych przez Klub.

Wolny wstęp do lokalu Klubowego, bezpłatne otrzymywanie miesięcznika Klubu, bezinteresowne korzystanie z biblioteki, czytelni. Bezpłatna pomoc Biur P. T. Klubu we wszystkich sprawach, związanych z wyjazdem, pobytem, podróżą. Zniżki w opłatach tryptykowych — oto najważniejsze korzyści, jakie daje swym członkom P. T. Klub.

Przy wyjeździe zagranicę członkowie Klubu mają prawo korzystać z usług Touring Klubów zagranicznych i są przez te Kluby uważani jako goście.

Poza stroną materialną, jest i strona duchowa. Fakt należenia do Klubu, przyjmowania udziału w jego pracach, propaganda zadań Klubu wśród otoczenia, wytwarza samopoczucie spełnienia obywatelskiego obowiązku turysty względem istoty rodzimej turystyki, o rozwój i zorganizowanie której dba Polski Touring Klub.

GDZIE SIĘ MIEŚCI I JAK WYGLĄDA LOKAL KLUBU.

Lokal P. T. Klubu mieści się w Warszawie przy ul. Kredytowej Nr. 5 na I p. Estetyczne urządzenie wnętrza, przestronność i wygodne rozplanowanie sal — wytwarzają na każdym przychodzącym do naszego lokalu klubowego, przyjemne wrażenie. Ponieważ w przedmiocie celów Klubu nie ma czynności, które mają sprowadzać na członków przesadną powagę czy smutek — władze Klubowe dokładają wszelkich starań, żeby w lokalu naszym panowała atmosfera pogodna i żeby wszyscy członkowie, przebywający w lokalu Klubowym, czuli, że są u siebie samych.

Sala balowa, sala zebrań towarzyskich, czytelnia, sala brydżowa, zaciszna sala „niebieska“, restauracyjna i bufet — są dostępne dla członków Klubu codziennie od godz. 18.

Restauracja Klubowa jest czynna od godz. 18. W czytelnicy są wyłożone przez cały dzień pisma codzienne, tygodniki i miesięczniki — krajowe i zagraniczne.

Salon brydżowy jest czynny codziennie od godz. 18-cj.

Dla rozmów telefonicznych członków jest przeznaczony aparat tel. Nr. 203-45, umieszczony w pokoju redakcyjnym.

Każdy z członków ma prawo wprowadzenia do lokalu Klubowego zaproszonych przez siebie gości.

JAK SIĘ ROZWIJA ŻYCIE TOWARZYSKIE W KLUBIE.

Życiem towarzyskiem Klubu kieruje „Komitet Towarzystki“ z Gospodarzem Klubu.

Szeregiem urządzanych koncertów, rautów i zebrań towarzyskich dążymy do przyciągnięcia do lokalu Klubowego jak największej ilości osób w celu wspólnego poznania się. Tą drogą następuje zespolenie grona naszych członków i wytworzenie miłej, pogodnej atmosfery w Gromadzie Klubowej.

Dla amatorów gry w brydża — okazja zrobienia wielkiego lub małego szlema nadarza się prawie codziennie. Zielone stoliki w salonie brydżowym są bardzo często całkowicie obsadzone.

Amatorzy tańca mają okazję do uciech tanecznych również prawie codziennie. Radjo z adapterem gramofonowym zaczyna działać na każde żądanie miłośników chereografji.

Wieczory Klubowe odbywają się co tydzień, w każdy czwartek od godz. 20. W tym dniu członkowie opłacają za wejście na dancng 1 zł., a wprowadzeni goście 2 zł.

Z nastaniem wiosny P. T. Klub rozpocznie organizowanie dla swych członków i wprowadzonych gości wycieczek weekend'owych na każdy wolny od zajęć dzień świąteczny. Z dalszych wycieczek Klubowych są przewidziane wyjazdy do szeregu miejscowości mało znanych, a godnych zwiedzenia. Szczegóły wszystkich wycieczek krajowych i zagranicznych omawia „Plan wycieczek P. T. Klubu“, który ukaże się z druku w ciągu marca 1934 roku.

Zarząd P. T. Klubu prosi gorąco wszystkich członków ze stolicy i przyjezdnych z prowincji, ażeby jaknajczęściej odwiedzali lokal klubowy, czując się jak u siebie w domu. Tak przecież jest w istocie. Lokal jest dla członków — dla ich dobra i użytku.

SEKCJE POLSKIEGO TOURING KLUBU.

SEKCJA MOTOROWA.

Utworzona w roku 1929 jednoczy w sobie właścicieli samochodów i motocykli, należących do Klubu. Zebrania sekcji odbywają się w każdy poniedziałek o godz. 20-ej w lokalu klubowym. Wpisowe do Sekcji wynosi (jednorazowo) zł. 6. Przy Sekcji istnieją Komisje: Techniczna, Porad Prawnych, Dla spraw materiałów pędnych, smarów i gum, Rzeczoznawców oraz Sportowo-Turystyczna.

Sekcja ma na celu współpracę nad rozwojem motoryzacji w Polsce oraz współpracę w dziedzinie drogowej. Wydaje corocznie mapę stanu dróg w Polsce. Organizuje wycieczki, zjazdy i inne imprezy turystyczne, mając na celu popularyzację turystyki motorowej.

SEKCJĄ NARCIARSKA.

Stworzona w roku 1933 w celu umożliwienia członkom Klubu odbywania wspólnych wycieczek narciarskich — umięjącym jeździć i nauki tego zdrowego sportu — nieumiejącym jeździć. Poza wyjazdami w teren, odbywają się zaprawy teoretyczne w lokalu klubowym. Sekcja narciarska prowadzi pracę przez cały rok.

SEKCJA KOLARSKA.

Sekcja łączy w sobie członków Klubów, dążących do rozwoju kolarstwa turystycznego. Sekcja pracuje w kierunku wyjednywania udogodnień i ułatwień dla turystów kolarskich w sprawach, dotyczących podatków, opłat i formalności, związanych z posiadaniem rowerów, ich przewieżeń i t. p. Pracuje nad przewodnikami i mapami turystycznymi, przeprowadza studia nad ulepszeniem sprzętu kolarskiego, sygnalizacji, regulacji

ruchu, urządzeniem stoisk dla rowerów w miejscach publicznych. Organizuje tereny kampingowe, urządza wycieczki, jazdy turystyczne.

SEKCJA WODNA.

Ma na celu wzmoczenie turystyki wodnej. Jednoczy w sobie członków Klubu, posiadających: kajaki (dział kajakowy), łodzie (dział wioślarski), motorówki (dział motorówek) i żaglówki (dział żaglowy).

Poza wycieczkami organizowanymi po wodnych szlakach turystycznych kraju, Sekcja opracowuje marszruty, dąży do spopularyzowania nowych dróg wodnych, stworzenia punktów zaopatrzenia, schronisk, opracowania map i przewodników. Przeprowadza studia nad sprzętem, organizuje odczyty i pogadanki, jazdy turystyczne.

SEKCJA PRZYSPOSOBIENIA FIZYCZNEGO.

Sekcja przysposobienia fizycznego daje zaprawę gimnastyczną i ogólno-sportową i czynną jest we wszystkich porach roku.

SEKCJA ESPERANCKA.

Sekcja esperancka grupuje w sobie członków, znających i uczących się języka Esperanto. Sekcja organizuje naukę języka, utrzymuje żywy kontakt z towarzyszami esperanckimi w kraju i zagranicą. Dąży do spopularyzowania tego języka w świecie turystycznym, opracowuje turystyczny materiał propagandowy, organizuje zebrania dyskusyjne, odczyty i pokazy.

BIURA POLSKIEGO TOURING KLUBU.

Wszystkie biura Klubu mieszczą się w Warszawie przy ul. Kredytowej Nr. 5, tel. 207-04 i 203-45.

Biura czynne są w dni powszednie od godz. 9 do godz. 15.

Organizacyjnie, poszczególne działy Biura P. T. Klubu spełniają czynności wymienione poniżej.

WYDZIAŁ ORGANIZACYJNY.

Ewidencja członków. Sprawy delegatów prowincjonalnych i stowarzyszeń afiliowanych. Przyjmowanie zapisów członkowskich i opłat. Wydawanie legitymacji.

WYDZIAŁ TRYPTYKOWY.

Wydział tryptykowy Biura P. T. Klubu oraz Delegacji Okręgowi wydają dokumenty celne, t. j. tryptyki oraz książeczki z przepustkami granicznymi, Międzynarodowe Świadcstwa Samochodowe, Międzynarodowe Pozwolenia na Prowadzenie "passage en douanes" służy do wielokrotnego przejazdu na terenie całej Europy, bez ograniczeń przejazdów w ciągu całego roku.

Tryptyk służy do wielokrotnych przejazdów w ciągu całego roku tylko do tego kraju, na który został wystawiony.

Opłaty za samochodowe dokumenty celne są następujące:

	Samochód	Motocykl
Tryptyk na Niemcy	zł. 37	zł. 20
„ „ Czechosłowację lub każde inne państwo ważny na rok	„ 60	„ 30
„ „ Czechosłowację ważny na jeden miesiąc	„ 25	„ 15
2 tryptyki: niemiecki i czechosłowacki	„ 90	„ 45
2 „ „ austriacki i czechosłowacki	„ 110	„ 50
3 „ „ niemiecki, czechosłow. i austr.	„ 135	„ 65
Carnet de passages en douane	„ 140	„ 70
Międzynarodowe Świadcstwo Samochodowe	„ 12	
Międzynarodowe Pozwolenie na Prowadzenie dla poszczególnego kierowcy po	„ 12	
Kaucja (zwrotna)	„ 100	„ 50

WYDZIAŁ UBEZPIECZEŃ.

Celem zapewnienia swym członkom możliwie najdogodniejszych warunków przy zawieraniu ubezpieczeń. P. T. Klub zawarł umowy z towarzystwami ubezpieczeń w Warszawie, mocą której członkowie Klubu, zawierający ubezpieczenia: a) samochodów, b) od odpowiedzialności cywilnej, c) od następstw wypadków — korzystają z 10% rabatu od składki netto

Wydział załatwia likwidację ewentualnych szkód oraz udziela wszelkich informacji i porad technicznych przez Komisję Rzecznawców Sekcji Samochodowej P. T. Klubu.

WYDZIAŁ ZNIŻEK I UDOGODNIENI.

Wyjednywanie zniżek i udogodnień, gospodarowanie niemi, informacje ogólne. Informacje o stanie dróg. Układanie rozkładów jazdy.

WYDZIAŁ WYDAWNICZY.

Opracowanie i gospodarka wydawnictwa P. T. Klubu. Sprzedaż podręczników, przewodników i map.

WYDZIAŁ OGÓLNY.

Sprawy Sekretariatu Zarządu Klubu. Sekcje P. T. Klubu. Kasowość. Rachunkowość. Sprawy prasowe. Sprawy administracyjne.

TURYSTA I AUTO.

Oficjalnym organem prasowym P. T. Klubu jest miesięcznik „Turysta i Auto“, wydawany przez Klub pod redakcją Kazimierza Marjana Kałczyńskiego.

Miesięcznik od września 1933 r. ukazuje się regularnie 15 dnia każdego miesiąca.

Otrzymują go bezpłatnie wszyscy członkowie Klubu.

Kolportażem zajmuje się „Ruch“ i „Czytajecie“ tak, że jest on do nabycia w kioskach, na dworcach kolejowych i u sprzedawców ulicznych.

Miesięcznik zawiera szereg ciekawych artykułów dyskusyjnych, zasadniczych i opisowych.

Ze względu na poczytność i dość znaczny nakład, umieszczenie ogłoszeń w organie P. T. Klubu jest dobrym środkiem reklamowym, przenikającym do olbrzymich zastępów czytelników. Ogłoszenia do „Turysty i Auta“ są przyjmowane do dnia 4 każdego miesiąca.

W roku ubiegłym redakcja zorganizowała konkurs fotograficzny na najlepsze zdjęcia wakacyjne. Przyznane nagrody (m. in. aparat fotograficzny, wieczne pióro, rakieta tenisowa i t. d.) rozesłano zdobywcom w grudniu ub. r.

Prenumerata roczna (dla osób nie należących do Klubu) wynosi zł. 6.50.

Redakcja i Administracja mieści się w lokalu Klubowym i jest czynna codziennie od 11 do 16, tel. 203-45.

Członkowie P. T. Klubu mogą nabyć w Biurze Głównym w Warszawie i u Delegatów Prowincjonalnych:

— znak klubowy do ubrania (srebrny) zł.	6.—
— „ „ „ czapki (haftowany) „	5.—
— „ „ „ samochodu „	40.—
— „ „ „ „ „	18.—
— chorągiewka klubowa do samochodu „	3.—
— mapa stanu dróg w Polsce (r. 1933) „	3.—

A. DELEGACI OKRĘGOWI

- Bydgoszcz — dr. Stanisław Kuziel, ul. Gdańska 19; Biuro Okręgowe — ul. Gdańska 39.
- Brześć n/B. — p./o. p. Mirosław Korwin Milewski, ul. Sadowa 9
- Katowice — dr. Jerzy Łaszcz, ul. Sławowa 14.
- Kraków — Pos. Marjan Dąbrowski, ul. Wielopole 1. Biuro Okręgowe, ul. Szpitalna 36, Polski Związek Turystyczny.
- Łódź — płk. Henryk Buczyński, ul. Moniuszki 2. Biuro Okręgowe — ul. Andrzeja 4.
- Poznań — p. Piotr Czarnecki, ul. Mickiewicza 3. Biuro Okręgowe — Plac Wolności 19.
- Warszawa — funkcje delegata okręgowego pełni Prezes Zarządu Głównego. Biuro Okręgowe — ul. Kredytowa 5.

B. DELEGACI MIEJSCOWI

- Borek Fałęcki — Inż. Tomasz Konic, Zakłady Solvay.
- Bukowina Tatrzańska — p. Jadwiga Szczepańska, willa „Tur-ring“.
- Ciechanówko — pp. Bohdan i Mirosław Kijewscy, dobra rycerskie Ciechanówko.
- Częstocice — p. Józef Byczewski, Dyr. cukrowni.
- Dobrzelin — p. Stanisław Roman, Dyr. cukrowni.
- Horodenka — p. Onufry Kosarski, Dyr. cukrowni.
- Kutno — p. Tadeusz Kozłowski, ul. Sienkiewicza 20.
- Kalisz — p. Kazimierz Raszewski, szosa Turecka.
- Kraków — p. Zenon Beres, ul. Szpitalna 36.
- Kielce — inż. Witold Gąsiorowski, ul. Złota 18.
- Krotoszyn — burmistrz kpt. Tadeusz Fenrycli.

- Koło — inż. Tadeusz Kulejowski.
Konin — hr. Mieczysław Kwilecki, maj. Maliniec.
Limanowa — inż. Józef Florjan.
Lublin — mjr. Piotr Rudzki, 2 Dyon Samoch.
Lwów — dr. Zygmunt Kremer, ul. Kochanowskiego 16.
Leszno — p. Tomasz Berson.
Lidzbarsk — p. Kazimierz Życki.
Łowicz — inż. Jan Czarnowski, dyr. Elektrowni.
Mościce k. Tarnowa — inż. Marjan Krzetuski, Państw. Fabr.
Zw. Azot.
Nowogródek — inż. Franciszek Wiśniowski, ul. Kościelna 14.
Ostrów Wlkp. — p. Józefa Pramińska.
Pabjanice — p. Stefan Westerski, ul. Łaska 25.
Pleszew — dr. Z. Cichowicz, Marszew p-ta Pleszew.
Puławy — dr. Stefan Lewicki, Państwowy Instytut Rolniczy.
Piotrków Tryb. — p. Jerzy Papiński, Al. 3-go Maja 17, inż. Sta-
niśław Konorski, Al. 3-go Maja 4.
Sosnowiec — inż. Edmund Moszkowski, ul. Małachowskiego 2-a.
Stanisławów — p. Marjan Sitarski, ul. Isakowicza 6-a.
Starogard — p. Stanisław Marjan Szymański.
Środa — p. Ewa Hüttnerówna.
Włocławek — p. Eugenjusz Barcikowski, Żabia 29.
Wilno — p. Ludwik Janowicz, ul. Holendernia 12, p. M. Wali-
góza, ul. Mickiewicza 11.
Zakopane — dr. Stanisław Aulich, ul. Krupówki 45.
-

P O L S K I E
T O W A R Z Y S T W O U B E Z P I E C Z E Ń

„PATRIA”

Spółka Akcyjna

Centrala w Warszawie: Pl. Napoleona 3.

Tel. Sekretariat 206-84. Wydz. Przyjm. Ubezp. 506-93

Wydział odszkodowań 206-92.



PRZYJMUJE WSZELKIEGO
RODZAJU UBEZPIECZE-
NIA SAMOCHODOWE;
OD ODPOWIEDZIALNO-
ŚCI CYWILNEJ I OD
NASTĘPSTW WYPADKÓW

**Oddziały i agentury w większych miastach
R z e c z y p o s p o l i t e j P o l s k i e j.**

CZĘŚĆ II

DZIAŁ
TURYSTYCZNO-
INFORMACYJNY

INFORMACJE OGÓLNE
KRÓTKI OPIS OŚRODKÓW TUR.
FIRMY POLECONE PRZEZ KLUB

SKRÓTY UŻYWANE W TEKŚCIE CZ. II.

- H — Hotele,
R — Restauracje,
SW — Szkolne schroniska wycieczkowe.
SG — Górskie lub nizinne schroniska wycieczkowe.
P. T. K. — Polskie Towarzystwo Krajoznawcze,
P. T. T. — Polskie Towarzystwo Tatrzańskie,
St. kol. — Stacja kolejowa.
P. — Poczta,
TN — Telegraf i telefon czynny całą dobę.
TL — „ „ „ od 8 do 12 i od 15 do 18
w dniu powszednie i od 9 do 11 i od 15 do 18 —
w dniu świąteczne.
TC — Telegraf i telefon czynny w dniu powszednie od 8
od 12 i od 15 do 18.
B — Stacja benzynowa.
A — Warsztaty samochodowe i garaże.
m. — Mieszkańców (ilość).

POLSKA. Ogólna ilość ludności w dniu 1.1.33 wynosiła 32 miliony mieszkańców. Na 1 klm. kwadr. wypada 80 mieszkańców. Na 100 mężczyzn przypada 110 kobiet. Na miasta 26%, na ludność wsi 74%.

Ogólna ilość granic Polski — 5534 klm. Lądowa granica — 5394 klm. Morska — 140 klm. Z Niemcami — 1912 klm., z Z. S. R. R. — 1412 klm., z Czechosłowacją — 984 klm., z Litwą — 507 klm., z Rumunją — 349 klm., z Gdańskiem — 121 klm., z Łotwą — 109 klm.

Według narodowości, ogólną ilość mieszkańców Polski stanowią: Polacy — 69%, Rusini — 14%, Żydzi — 8%, Białorusini — 4%, Niemcy — 4%, inni — 1%.

POLSKIE GÓRY, RZEKI I JEZIORA

Tatry wysokie

Rysy	m. 2503.
Mięgusz	m. 2437.
Cubryna	m. 2378.
Świnica	m. 2306.
Granaty	m. 2250.

Tatry Zachodnie

Bystra	m. 2250.
------------------	----------

Beskid Zachodnie

Racza	m. 1236.
-----------------	----------

Beskid Śląski

Skrzyczne	m. 1250.
Barania G.	m. 1214.

Beskid Wysoki

Babia Góra	m. 1725.
Pilsko	m. 1557.

Gorce

Turbach	m. 1511.
-------------------	----------

Pieniny

Trzy korony	m. 982.
-----------------------	---------

Beskid Sądecki

Radziejowa	m. 1265.
----------------------	----------

Bieszczady

Pikuj	m. 1405.
-----------------	----------

Gorgany

Sywula	m. 1818.
------------------	----------

Czarnohora

Howerla	m. 2058.
-------------------	----------

Lysogóry

Łysica	m. 611.
------------------	---------

Jeziora (w klm²)

Narocz (Wil.)	— 82,0
Dryświały (Wil.)	— 41,0
Gopło (Pozn.)	— 36,5
Świteź (Now.)	— 27,0
Wygonowskie (Pol.)	— 26,0
Wigry (Biał.)	— 24,0

Rzeki żeglowne

Wisła	klm. 930.
Bug	„ 704.
Narew	„ 279.
Styr	„ 220.
Dniestr	„ 354.
Warta	„ 218.
San	„ 159.
Prypeć	„ 150.

RÓŻNICE CZASU. Kiedy w Polsce jest godz. 12.00 — to w: Anglii, Francji, Belgji, Hiszpanji, Portugalji, Algierze, jest godz. 11.00;

Rosji, Finlandji, Estonji, Łotwie, Bułgarji, Rumunji, Turcji, Egipcie, Afryce Południowej, jest godz. 13.00;

Niemczech, Szwecji, Norwegji, Danji, Austrii, Czechosłowacji, Węgrzech, Szwajcjarji, Jugosławji, Afryce Poł., jest godz. 12.00;

K a n a d z i e — jest godz. 5.00;

J a p o n j i — jest godz. 20.00;

N o w e j Z e l a n d j i — jest godz. 22.30;

A m e r y c e — jest godz. 4.00.

ODLEGŁOŚĆ WARSZAWY OD WAŻNIEJSZYCH MIAST ZAGRANICZNYCH. Odległość stolic państw europejskich od Warszawy wynosi w kilometrach: Ateny — 2449, Haga — 1247, Berlin — 569, Bruksela — 1370, Bukareszt — 1321, Budapeszt — 800, Belgrad — 1228, Bern — 1754, Kopenhaga — 1017, Lizbona — 3761, Moskwa — 1301, Madryt — 3096, Oslo — 1632, Paryż — 1638, Praha — 700, Ryga — 819, Rzym — 2044, Sofja — 1857, Tallin — 1289, Wiedeń — 749, Sztokholm — 1575.

ARKADJA. Piękny park romantyczny z zabytkami architektury. St. kol. Łowicz, skąd 5 klm. szosą w kierunku południowo-wschodnim. W parku szluczne ruiny: zameczku, pałacyku, kapliczki. Arkadja jest w swoim rodzaju jednym z pierwszych zabytków w Polsce świadczącym o artystycznych upodobaniach epoki 18 stulecia. H. R. B. — niema.

AUGUSTÓW. Miasto powiatowe w woj. Białostockim. 9.000 m. St. kol. P. TN. Punkt wyjściowy dla wycieczek na malownicze jeziora Augustowskie.

H — „Polski“ ul. Kilińskiego 11.

R — „Resursa Urzędnicza“, „Maciejewski“.

SW — Szkoła powszechna Nr. 2 (ul. ks. Skorupki) na 20 łózek.

A — A. Wasilewski, przy ul. Kilińskiego.

B — ul. Piłsudskiego.

BĘDZIN. Miasto powiatowe, woj. Kieleckie. 45.000 m. St. kol. Będzin miasto. P. TN. Kopalnie węgla, Państwowa przetwórnia cynku. Na wzgórzach nad rzeką Czarna Przemsza znajdują się ruiny zamku z 13 wieku, zburzonego przez Szwedów.

H — „Bristol“ i „Warszawski“.

R — „Wiecha“ (ul. Małachowskiego 4).

A — ul. Strzelecka 1.

B — Plac Konstytucji, Plac 3-go Maja.

BIAŁA — BIELSKO. Miasto powiatowe, woj. Śląskie (Bielsko) i Krakowskie (Biała). 45.000 m. St. kol. Bielsk. P. TN. Ośrodek przemysłu tkackiego. Pałac i park książąt Sułkowskich. Malownicze położenie u podnóża Beskidów.

H — „Prezydent“, „Czarny Orzeł“, „Pod Prutą“.

R — „Hanka“ i „Banera“.

B — plac Wolności, plac Smolki i ul. Piłsudskiego.

A — „Sirus“, ul. Kazimierza Wielkiego 8.

SW — Bursa im. Paderewskiego, na 100 łózek.

SG — P. T. T. 18 łózek w Domu Żołnierza Polskiego.

BIAŁOWIEŻA. Osada, pow. Bielski, woj. Białostockie. St. kol. P. TL. Położona w centrum Puszczy, najciekawszego bodaj w całej Europie obszaru leśnego na 2.500 klm. kwadr., reprezentującym wszystkie możliwe odmiany drzewostanu. Pierwszy w Polsce Park Narodowy, wydzielony w r. 1925. Zwierzyniec z kilkunastoma żubrami.

H — „Pod Żubrem“.

R — Kasyno Urzędników w dawnym pawilonie strzeleckim wybudowanym przez cara moskiewskiego w r. 1890.

SW — 30 łózek w 7 kl. publ. Szkole powszechnej.

SG — Kasyno Urzędnicze. Sale ogólne na 60 osób.

B — w hotelu „Pod Żubrem“.

BIAŁYSTOK. Miasto wojewódzkie, 90.000 m. St. kol. P. TN. Duża ilość fabryk sukna. Białystok do roku 1749 był nieznacznym miasteczkiem, które dopiero od chwili obrania go przez hetmana J. K. Branickiego za swą siedzibę, zaczęło się rozwijać. Pałac w stylu rococo zajęty obecnie przez biura wojewódzkie.

H — „Ritz“ ul. Kilińskiego 2, „Ostrowskiego“, Sienkiewicza 15.

R — „Ritz“, „Resursa Obywatelska“, „Gastronomja“.

- B — koło dworca kolejowego i w rynku przy ul. Kościuszki.
A — Autogaraż, ul. Żurawiecka 31.

BOCHNIA. Miasto powiatowe, woj. Krakowskie, 11.000 m. P. TC. St. kol. Kopalnie soli. Kościół gotyk z XV stulecia. W od-
daleniu 7 klm. znajduje się **Wiśnicz**, zamek warowny Kmity,
a potem Lubomirskiego, wybudowany systemem Vauban'a —
dziś jeszcze uchodzący za jeden z piękniejszych pałaców w tym
rejonie.

H — „Austerweila“ ul. Poniatowskiego.

R — „Seiferta“ i „Kosturkiewicza“.

B — w rynku i ul. Kościuszki.

A — ul. Kazimierza Wielkiego 109.

BORYSŁAW. Miasto o 16.500 m., pow. Drohobycki, woj.
Lwowski. St. kol. P. TN. Połączone z miastem Tustanowice.
Najgłówniejszy ośrodek źródeł naftowych w Polsce (18% ogól-
nej produkcji) Na dworcu specjalne maszyny do ładowania ro-
py i nafty do cystern — godne zobaczenia. Kopalnie mogą być
zawiedzane po otrzymaniu zezwolenia od dyrekcji.

H — „Europejski“.

R — „Kasyno“ ul. Pańska 238 i „Sokół“ ul. Pańska 266.

A — Garaż, ul. Kościuszki.

BRZEŚĆ NAD BUGIEM. Miasto wojewódzkie, 50.000 m. St.
kol. P. TN. Główne miasto Polesia, powstałe w średniowieczu.
W XV wieku przyłączone do Litwy stało się miastem woje-
wódzkim. Położone nad brzegiem rz. Muchawiec i rz. Bug
opodal miejsca połączenia się tych rzek. Zabytków żadnych
nie posiada oprócz ruin fortecznych i kasyna oficerskiego
w którym w r. 1918 podpisano pokój między Niemcami, a Bol-
szewikami i Ukraińcami.

H — „Savoy“ — Sadowa 37, „Polonia“ — Steckiewicza 14.
„Angielski“.

R — „Cristal“ ul. 3-go Maja, „Klub Obywatelski“.

SW — 10 łóżek państw. gimn. im. Traugutta.

B — Białostocka 44, Rynkowa 27, ul. Unji Lubelskiej.

BRZEŻANY. Miasto powiatowe, woj. Tarnopolskie, 13.000 m. St. kol. P. TN. Malowniczo położone w dolinie zwanej Żłotą Lipą nad brzegiem dużego jeziora. Okolice Brzeżan powszechnie nazywa się „Szwajcarią polską“. Stary zamek Szaniawskich z XVI wieku.

H — „Galicyjski“, „Europejski“.

R — jak wyżej.

SW — 20 łóżek w gimnazjum państw

BRODNICA. Miasto powiatowe, woj. Pomorskie, 8.500 m. St. kol. P. TL. Godne zwiedzenia: katolicki kościół parafjalny z 18 wieku oraz dobrze zachowane części omurowań grodzkich — jak Brama Kamienna z 16 wieku, Wieża Mazurska na brzegu rz. Drwęcy. Brodnica jest punktem wyjściowym dla wycieczek na pojezierze Brodnickie, skupiające na stosunkowo niewielkiej przestrzeni niezliczoną ilość malowniczo położonych jezior. Kajakowcy winni zwrócić uwagę na Dolinę Czarnej Wody, Radzini i Drwęcy.

H — „Rzymski“ ul. Hallera 25, „Sans Souci“ w Rynku.

R — przy hotelach.

SW — 20 łóżek w Szkole Powszechnej ul. 3-go Maja 2.

B — przy bramie Chełmińskiej oraz Rynek 17.

A — A Bettlewski — Koniowska 3.

BUCZACZ. Miasto powiatowe, woj. Tarnopolskie, 10.000 m. St. kol. P. TN. Położone w dolinie rzeki Strzępy. W 18 wieku stał się rezydencją starosty M. Połockiego znanego protektora sztuki. Ratusz w stylu rococo. Kościół parafjalny z 1763 r. Ruiny zamku. Wytwórnia kilimów hr. Połockiego. Kościół grecko - katolicki z 1610 r. w stylu renesansowym.

H — R — Andermann.

B — ul. Połockiego.

S.W — 20 łóżek w gimnazjum państw. ul. Słowackiego 18.

BUSKO. Miasto — uzdrowisko, pow. Stopnicki, woj. Kielecki, 4.000 m. P. TC. St. kol. Kielce, stąd 49 km. autobusem lub st. kol. wąskotor. Kielce — Chmielnik, skąd 16 km. Państwo-

wy Zakład Zdrojowy. Źródła siarczane. Duża ilość willi, sezon:
wiosna — jesień.

H — „Zofja“, „Krakowski“, „Angielski“.

R — Maciejowskiego, Soboraja, Krawczyka.

B — w rynku.

BYDGOSZCZ. Miasto powiatowe, woj. Poznańskie, 118.000 m.
St. kol. P. TN. Położone nad rzeką Brdą. Miasto założone w 16
wieku jako centrum Kujaw. Zniesione przez Szwedów w roku
1656. Niezwykle czyste i nowoczesne w porównaniu z pobliskim
Toruniem. Kościół Klarysek z 17 wieku w stylu renesansu
gdańskiego. Kościół Jezuitów — barok z 1640 r. Stare ma-
gazyny, spichlerze nad Brdą. W Bydgoszczy jest początek kana-
łu tej samej nazwy łączącego Brdę z Notecią a temsamem
Wisły z Wartą. Ciekawe do zwiedzenia są zapory kanału
(śluzy).

H — „Pod Orłem“, Gdańska 163, „Lengning“ — Długa 56.

R — „Grand Cafe“ ul. Jagiellońska 12.

SW — 20 łóżek w państw. gimn. humanist. ul. Grodzka 18.

SG — 20 łóżek w Schronisku P. T. K. ul. Staszica 8.

B — ul. Gdańska róg Śniadeckich, plac Wolności.

A — Pomorska 13, Królowej Jadwigi 188, Gdańska 68 i 158.

CHELMNO. Miasto powiatowe, woj. Pomorskie, 14.000 m.
P. TC. St. kol. Malowniczo położone na prawym brzegu Wisły.
jest po Toruniu jednym z piękniejszych miast Pomorza i jed-
nym z najstarszych miast Polski. Założone w X wieku. W XIII
stuleciu było rezydencją krzyżacką a po objęciu przez Polskę
przez jakiś czas siedzibą województwa tej samej nazwy. Godne
zobaczenia: reszki murów grodzkich, Brama Grudziądzka, ra-
tusz z 1567 r. w stylu renesans - polski, kilka kościołów z XIII
i XIV stulecia. Miasto leży na wodnym szlaku turystycznym
rzeki Wisły.

H — „Centralny“ ul. Dworcowa 40, Dwór Chełmiński —
Rynek.

R — tamże.

SW — 20 łóżek w szkole powszechnej ul. 22 Stycznia 4.

B — ul. Szkolna 3, Rynek 10, Dworcowa 4.

A — Hallera 6, Rynek 29.

CHELMŹA. Miasto o 12.000 m. w pow. Toruńskim, woj. Pomorskie. St. kol. P. TC. Malowniczo położone na lekkim wzgórzu w pobliżu jeziora. Może służyć na wzór miasteczka czystego, dobrze rozplanowanego. Jedna z największych cukrowni w Polsce.

H — „Pomorski“.

R — „Dziegielewski“ i „Bruszkiewicz“.

B — ul. 21 Stycznia róg Kolejowej, ul. Toruńska.

A — w cukrowni.

CIESZYN. Miasto powiatowe w woj. Śląskiem. 15.000 m. St. kol. P. TN. W XIII stuleciu znanych jako siedziba książąt Piastowskich, z których to czasów pozostała jedynie wieża gotycka i kościół. W roku 1918 była tu główna kwatera wojsk. austriackich. Godne zwiedzenia Muzeum Śląskie i stare domy z arkadami w Rynku. Przez miasto płynie rzeka Olza, którą w r. 1920 uznano jako granicę między Polską i Czechosłowacją.

H — „Pod Jeleniem“, „Rynek“, „Bristol“, Głęboka 25.

R — tamże.

SW — 23 łóżka w szkole powszechnej A. Mickiewicza, Plac Kościelny.

A — ul. Eugenjusza 18, Srebrna 5, Różana 1.

CIECHANÓW. Miasto powiatowe, woj. Warszawskie, 14.000 mieszkańców. St. kol. P. TC. Położone na brzegu rz. Ładyni. Miasto założone w XI wieku. Przebywała tu często Królowa Bona. Kościół parafjalny — ceglany gotyk mazowiecki z XV stulecia. Ruiny zamku książąt Mazowieckich z XIV wieku. W r. 1920 pod miastem były duże walki, miasto przechodziło kilkanaście razy z rąk do rąk wojujących.

H — „Polonia“.

R — tamże, Olszewskiego w Rynku, Udziałowa.

B — plac Kościuszki 15.

A — ul. Warszawska 61.

CIECHOCINEK. Zdrojowisko, pow. Nieszawski, woj. Warszawskie. St. kol. P. TC. Jedno z najlepiej urządzonych zdro-

jawisk w Polsce. Leży nad Wisłą. Ciechocinek już w XVI stuleciu dostarczał soli. Od r. 1835 uruchomiono kąpiele. Wiele pensjonatów urządzonych nowocześnie. Osobliwością Ciechocinka jest, obok zwykłych źródeł słonych, cieplica słona o temp. 36,6 st. C. dająca 200.000 litrów solanki na godzinę. Część tej solanki jest wpuszczana do wielkiego otwartego basenu. Trzy potężne dwukilometrowej długości tęźnie. Największe w kraju inhalatorjum.

H — Millera.

R — tamże, „Bristol“ i „Reznowski“.

SW — 30 łóżek w szkole powszech. ul. Stanisławskiego 31.

B — plac Gdański.

CHORZÓW. Osada o 12.000 m., w woj. Śląskiem. St. kol. P. TL. Miejscowość fabryczna. Jedna z większych w Europie i największych w Polsce państwowa fabryka związków azotowych (w czasie wojny światowej Niemcy wyrabiali tu gazy bojowe). Kopalnie węgla „Hr. Laura“. Centralna elektrownia zasilająca cały Górny Śląsk w światło i siłę elektr. Piękne ubiory mieszkańców. Wycieczkę do Chorzowa najlepiej odbyć z Katowic — przeznaczyć na zwiedzenie 2 — 3 godziny.

CHOJNICE. Miasto powiatowe, woj. Pomorskie, 12.000 m. St. kol. graniczna z Niemcami na szlaku kolejowym Berlin — Königsberg — Riga P. TN. Dość dużo zabytków historycznych. Pięćopiętrowa brama z XIV wieku zwana „Człuchowska Brama“. Kościół protestancki — rokoko z 1742 r. Katolicki kościół parafjalny z XIV wieku. W odległości 5 klm. — jezioro Lutomskie (12 klm. długości, 2 — 5 szerokości, głębokości do 30 mtr.).

H — „Engel“ ul. Młynarska 1, „Priebe“ — Rynek 25, „Dworcowy“.

R — tamże i na dworcu kolejowym.

SW — 20 łóżek w szkole powszech., ul. Człuchowska 23/25.

B — Gdańska 18.

A — Dworcowa 43, Człuchowska 38.

CZORTKÓW. Miasto powiatowe w woj. Tarnopolskim, 20.000 m. P. TN. St. kol. Punkt wyjściowy dla wycieczek ma-

jących na celu zetknięcie się z urokiem Jarów Podolskich. Położony nad rzeką Seret, w pobliżu — duże ilości grot. Możliwość zobaczenia barwnych strojów ludowych. Ruiny zamku z XVII stulecia zniszczonego przez tatarów i Turków tak jak i w innych miejscowościach leżących na t. zw. „Czarnym Szlaku“.

H — „Bristol“ w Rynku.

R — „Bilicza“ w Rynku, „Krzyżanowskiego“.

B — ul. Sobieskiego.

A — „Odlew“ ul. Kolejowa, „Lewicki“ ul. Sobieskiego.

CZORSZTYN. Letnisko położone malowniczo nad Dunajcem. St. kol. Nowy Targ, skąd jadąc w uroczysko Pieniny na 21 km. znajduje się Czorsztyń P. TL. Ruiny zamczyska z XII wieku. Niedojazdząc Czorsztyń, na 13 km., wieś Dębno z godnym zwiedzenia kościołem z XV w. wykonanym z drzewa.

H. R. — jest.

B — jest.

A — niema.

CZĘSTOCHOWA. Miasto powiatowe o 80.000 m., w woj. Kieleckim. St. kol. P. TN. Miasto, słynne dzięki klasztorowi i zakonowi Paulinów. Klasztor na Jasnej Górze z cudownym obrazem Matki Boskiej wybudowany został w XIV w. w stylu gotyckim. W r. 1690 kompletnie spalony, poczem odbudowany w stylu baroka. Wśród licznych wotałji znajduje się buława króla Jana Sobieskiego. Godny zwiedzenia bogaty skarbiec. Klasztor ma najwyższą wieżę w Polsce (92 mtr. wybudowaną w r. 1901). Zakon założony w r. 1382 przez Wł. Jagiełłę. Czas licznie przybywających pielgrzymek 15 sierpnia do 8 września.

H — Polonia ul. Piłsudskiego 7, Europejski, Panny Marji 12.

R — Polonia, j. w., Express — Kościuszki 18, Cristal — Panny Marji.

SW — 30 łóżek w publ. szkole pow. Nr. 1 Siedmiu Kamienic.

B — ul. Piłsudskiego 13, Panny Marji 1. 14, Rynek Wieluński.

A — Panny Marji 14, Narutowicza 13.

CZERSK. Osada w pow. Grójeckim, woj. Warszawskie. St. kol. Góra Kalwarja (kolejka z placu Unji Lubelskiej) skąd 3,5 km. lub szosą z Warszawy przez Piaseczno około 40 km.

Położenie malownicze na wysokim brzegu Wisły z rozległym widokiem na nizinę Nadwiślańską. W XIII w. gród był stolicą Mazowsza. Zamek zniszczony w wojnach szwedzkich XVII stulecia. Zachowały się baszty narożne okrągłe, brama wjazdowa — czteroboczna. Odpowiednia pora do zwiedzania — późna wiosna i lato.

CZERWIŃSK. Miasto w pow. Płońskim, woj. Warszawskie. St. kol. Płońsk, skąd 4 klm. szosą. P. TL. Dogodna komunikacja Wisłą parostatkami lub autobusem z placu Broni w Warszawie. Pięknie położony na wysokim prawym brzegu Wisły. Miasto znane już w kronikach XI stulecia. Wł. Jagiełło w roku 1410 przeprowadził pod Czerwińskiem wojsko, a po zwycięstwie grundwaldskim, zawiesił tu swój hełm. W kościele O. O. Salezjanów cudowny obraz M. B. Czerwińskiej.

R — Grabowskiego.

B — w rynku.

DĄBROWA GÓRNICZA. Miasto o 37.500 m., pow. Będziński, woj. Kieleckie. St. kol. P. TN. Jedne z większych miast Dąbrowskiego Zagłębia Węglowego, najstarsze kopalnie węgla. Nazwa całego regionu użyta od nazwy miasta. Istnieje od roku 1796. Poza kopalnią węgla duże przetwórnice żelaza i cynku.

H — „Krakowski“ ul. 3 Maja.

R — „Lubowskiego“ ul. Sobieskiego 7.

B — ul. Królowej Jadwigi.

A — ul. Piłsudskiego 14.

DROHOBYCZ. Miasto powiatowe w woj. Lwowskim, 27.000 mieszk. St. kol. odległa o 4 klm. Przystanek Drohobycz - miasto w pobl. Rynku. P. TH. Ośrodek przemysłu naftowego. W rynku kościół z r. 1392. Najpiękniejszy kościół w Polsce z drzewa z r. 1691 — św. Jura — obrządku grecko - katolickiego. W pobliżu dworca kol. olbrzymia rafinerja państwowa przetwarzająca rocznie 30.000 cystern ropy.

H — „Europejski“, „Boulevard“.

R — „Lepert“ ul. Mickiewicza 7 i w hot. Boulevard.

SW — 30 łózek w szkole powszechnej ul. Zawale 14.

B — Plac św. Trójcy i na małym Rynku.

A — „Motor, Pasaż - Fuchsa u Ornsztajna.

DRUSKIENIKI. Uzdrawisko państwowe pow. Grodzieński, woj. Białostockie. St. kol. tej samej nazwy odległa o 18 klm. P. TC. Malowniczo położone wśród lasów sosnowych na prawym wysokim brzegu Niemna, tworzącego w tym miejscu granicę z Litwą. 17 źródeł solanek radjoaktywnych. Istnieje od roku 1830. Pełna wrażeń podróż Niemnem od Grodna do Druskienik zasługuje na jej odbycie.

H — „Europejski“, „Kasyno“ i szereg pensjonatów.

R — tamże i Sztrall z Wilna.

SW — 10 łózek w szkole powszechnej ul. Piłsudskiego 3.

B — przy dworcu kolejowym.

DUBNO. Miasto powiatowe 10.000 m. w woj. Wołyńskim. St. kol. na linii Lwów — Kowno odległa od miasta 5 klm. P. TN. Położone nad rz. Ikwią. Do zwiedzania: ruiny zamku książąt Ostrogskich z XVI wieku, ruiny pałacu książąt Lubomirskich z XVIII wieku, Brama Łucka z XVI wieku, kościół Bernardynów z 1620 r. i Synagoga z w. XVI.

H — „Grand“, „Ermitaż“, „Francuski“.

R — Listowskiego, Sawickiej.

B — ul. Listowskiego 22.

A — M. Kellner, ul. gen. Listowskiego.

DUKLA. Miasteczko o 3.300 m., położone w sercu Karpat w pobliżu Przełęczy Dukielskiej (500 m.). Odległe o 15 klm. od Iwonicza P. TC. Pałac barok hr. Mięcińskich, dawna własność hr. Mniszków z 18 stulecia. Góra Cergowa (718 mtr.), skąd wspaniały widok na Beskidy Środkowe. W okolicy duża ilość cmentarzy z wojny światowej.

Zwiedzanie Dukli najlepiej zorganizować w formie wypadu półdniowego z Iwonicza.

GDYNIA. Miasto portowe, pow. Morski, woj. Pomorskie. St. kol. Liczy obecnie 45.000 mieszkańców, a przed 10 laty była zaledwie małą wioską rybacką. P. TN. Port o znaczeniu mię-

dzynarodowym i kąpielisko morskie. Ściąga corocznie tysiące turystów z całego kraju i zagranicy. Młody port polski jest sprawdzianem potęgi twórczej Narodu Polskiego, dowodem niezaprzeczalnym dążenia Polski do niezależności ekonomicznej, rozwoju floty i handlu morskiego pod ojczystą banderą. Godne zwiedzenia: a) port z jego nowoczesnymi urządzeniami, najlepiej motorówką, odchodzącą kilka razy dziennie z molo Żegluga Polskiej, b) nowopowstałe gmachy: poczta, banki, obserwatorium morskie P. I. M., Szkoła Morska, chłodnie, łuszczarnia ryżu, c) gmachy kolonji robotniczej w Grabowie, d) starożytny kościół w Oksywiu, latarnia Morska w Oksywiu.

H — Dom Zdrojowy, „Polska Riviera“, „Kaszubski“, „Centralny“.

R — w hotelach i „Casino“ na Promenadzie.

SW — 100 łózek w Gdyni mieście w szkole powszechnej, ul. 10-go Lutego, 20 łózek w Oksywji w szkole powszechnej, 20 łózek w Chylonji w szkole powszechnej.

B — ul. Portowa, Starowiejska, Podjazdowa, 10 Lutego, Wolności oraz szosa Gdańska.

A — B-cia Ossopcy, ul. Staromiejska, Szandrach, ul. Bolesława Chrobrego.

GDAŃSK. Wolne miasto o 220.000 mieszk. St. kol. w rękach Polski. Kiedyś główny port Polski — nie przyznany jednak Odrodzonej Rzeczpospolitej Traktatem Wersalskim.

SW — 100 łózek w Domu Polskim ul. Wallgasse Nr. 16A.

SG — 100 łózek Polski Dom Akademicki ul. Heeresanger 11a.

W razie konieczności pobytu w Gdańsku, Polakowi wolno jest zatrzymywać się wyłącznie w podanych tu lokalach wzgl. hotelach. Najlepiej zwiedzanie Gdańska zorganizować w formie jednodniowego wypadu z polskiej Gdyni lub Tczewa.

Nie popierać przedsiębiorstw nie polskich! — to obowiązek narodowy.

GNIEZNO. Miasto powiatowe, woj. Poznańskie 30.000 m. St. kol. P. TN. Jedno z najstarszych miast w Polsce wg. legendy zbudowane przez Lecha w VI wieku. W roku 1000 król Bolesław Chrobry przyjmował tu cesarza Otto III. Wtedy też utworzono Arcybiskupstwo Gnieźnieńskie, podniesione potem do godno-

ści Prymasa Polski. Do roku 1300 w katedrze Gnieźnieńskiej koronowali się wszyscy Królowie Nasi. W kościele mnóstwo wartościowych pamiątek. Skarbiec jeden z najbogatszych w Polsce. Pomnik Bolesława Chrobrego wzniesiony w 1925 r. Gniezno leży na brzegu niewielkiego jeziora Jelonek.

H — „Europejski“, ul. Dąbrówki, „De France“ ul. Chrobrego.

R — tamże, i „Gambrius“ ul. Lecha 5.

SW — 20 łóżek w szkole powszech. ul. Św. Jana 2a.

B — ul. Warszawska 11, ul. Dąbrówki przy wodotrysku.

A — Br. Waterscy ul. Rzeźnicka, Basiński ul. Trzemieżyńska.

GNIEW. Miasto powiatowe z 4.000 m. w woj. Poznańskim. St. kol. P. TC. Położone na lewym brzegu Wisły. Resztki zamku z XIII wieku zamienione na koszary. Kościół katolicki z r. 1348. Rynek otoczony domami arkadowymi. Mury starego grodu dość dobrze zachowane.

H, R — „Centralny“, „Polonia“.

B — ul. 27 Stycznia 14.

GOŁUB. Miasteczko o 3.100 m., pow. Wąbrzeski, woj. Pomorskie. St. kol. P. TC. Malowniczo położone nad rz. Drwęcą, posiada ruiny wielkiego zameczyska Krzyżackiego z XIV w. odbudowanego przez Annę Wazównę w r. 1611—25 w stylu renesansu polskiego. Na zwrócenie uwagi zasługują liczne domy drewniane z arkadami z XVII stulecia.

H, R — „Pod Białym Orłem“, „Pod Trzema Koronami“.

SW — 10 łóżek w szkole powszechnej, ul. Zamkowa.

A — L. Kaszyński i F. Mrozowski.

GRODNO. Miasto powiatowe, woj. Białostockie, 47.000 m. St. kol. P. TN. Położone na wzgórzach nad rzk. Niemen. Istnieje od XII wieku. Zamek królewski wybudował Stefan Batory. Synagoga z drzewa z XVII wieku. Kościół Jezuitów z tej samej epoki. Pełna wrażeń wycieczka parostatkiem do m. Pyszki. Cerkiew z XI w. najstarszy budynek w Grodnie.

H, R — „Royal“ Horodniczańska 12, „Europejski“.

SW — 20 łóżek — Seminarjum Nauczycielskie, Mostowa 9.

B — ul. Mostowa, plac Batorego.

A — ul. Bankowa 18.

GRUDZIĄDZ. Miasto powiatowe, woj. Pomorskie, 40.000 m. St. kol. P. TN. Zamek warowny istniał już w X wieku. Forteca udoskonalona przez Fryderyka II w latach 1775—85, stawiała opór wojskom Napoleona. Duży garnizon niemiecki przed wojną światową. Godne zwiedzenia: Góra Zamkowa z wieżą Klimek — pozostałością z zamku krzyżackiego XIII w. Skąd rozlata się piękny widok. Kościół parafjalny w stylu gotyckim. Muzeum miejskie, pozostałości fortecy, most kolejowy zbudowany w r. 1879 ma 1133 mtr. długości.

H — Królewski Dwór w Rynku, Centralny — 23 Stycznia.

R — tamże, oraz Wielkopolanka.

SG — 28 Łózek Schronisko Pol. Tow. Krajoznawczego ulica Forteczna 29.

B — Groblowa 3, Rynek, ul. 23 Stycznia, ul. Wybeckiego.

A — Groblowa 3, Wybeckiego 44, Plac 24 Stycznia.

GRYBÓW. Miasto powiatowe o 3.000 m. w woj. Krakowskim. St. kol. P. TC. Kościół z drzewa z r. 1455 — jeden z najstarszych w Polsce. W odległości 38 km. położone jest m. Wyśowa — źródło mineralne dużej mocy.

H — „Führer“, „Krieger“.

R — Studnickiego i Jurkowskiego.

B — w Rynku i na ul. Kościuszki.

HALICZ. Miasto powiatowe, woj. Stanisławowskie, 5.000 m. St. kol. P. TC. Położone na prawym brzegu rz. Dniestr. Jedno z najstarszych miast Polski i siedzib biskupich. Zniszczone przez Tatarów w r. 1240. Ruiny Zamku Kazimierza Wielkiego. Główna siedziba sekty żydowskiej Karaimów z ciekawą synagogą.

R — Fafara — Krzyżanowskiej.

INOWROCŁAW. Miasto powiatowe, woj. Poznańskie, 30.000 mieszk. St. kol. P. TN. Uzdrowisko solankowe. Przed rozbiorem Polski Inowrocław był siedzibą wojewody Kujawskiego. Kościół Panny Marji z granitu, wybudowany w r. 1200.

H — „Bast“, „Weiss“, „Pod Lwem“, liczne wille, pensjonat.

R — tamże i „Wielkopolanka“, Nowakowski.

B — Dworcowa 55, Kasztelanska 23, ul. Królowej Jadwigi.
A — ul. Poznańska 43, Dworcowa 56.

IWONICZ - ZDRÓJ. Uzdrowisko pow. Krośnieński, woj. Lwowskie. 3.000 m. St. kol. odległa od m. o 4 klm. P. TL. Położony o 410 mtr. n. p. m. posiada źródła jodobromowe. Kościół z drzewa z r. 1464.

H — „Główny“, „Pod Białym Orłem“ i wiele pensjonatów.

R — tamże.

B — przy zakładzie zdrojowym.

JAREMCZE. Wieś, pow. Nadwórniański, woj. Stanisławowski. St. kol. P. TL. Jedno z najpiękniejszych letnisk w Karpatach wsch., położone 525 m. n. p. m. Osobliwości: ujście Prutu, Skały Dobosza, most i wiadukt kolejowy.

H — „Skrzyński“ oraz liczne pensjonaty.

R — tamże.

SW — 20 łóżek w szkole powszechnej, ul. Piłsudskiego.

SG — 36 łóżek P. T. T. w pensjonacie Doboszanka.

JAROSŁAW. Miasto powiatowe, woj. Lwowskie, 30.000 m. St. kol. P. TN. Ratusz z XVII stulecia. Kilka domów renesansowych z r. 1570 z starym zamkiem Orsetti'ch na czele. Kościół św. Anny z r. 1622.

H — „City“, „Warszawski“, ul. Grunwaldzka.

R — „Altschuler, ul. Grunwaldzka.

B — naprzeciw poczty, ul. 3 Maja przy gimnazjum.

A — B Szumlakowskiego, ul. Badeniego.

KALISZ. Miasto powiatowe, woj. Łódzkie, 52.000 m. St. kol. P. TC. W średniowieczu była tu rezydencja księstwa Piastowskiego. W początkach XIV w. siedziba wojewódzka. W r. 1914 miasto zostało zbombardowane prawie doszczętnie przez Niemców. Położone nad rz. Prosną. Kościół po-jezuicki z XVI stulecia. Jeden z piękniejszych parków częściowo zniszczony przez Niemców.

W odległości 13 klm. pałac w Gołuchowie z godnymi zwiedzenia zbiorami. Opodal — kamień św. Jadwigi jeden z rzadkich okazów pod względem wielkości.

- H — Europejski, ul. Józefiny 5, Wiedeński, Garbarska 1.
 R — Keller — Józefiny 15, A. Szaub — Warszawska 13.
 B — Górnośląska, plac Konsystowski, ul. Turecka.
 A — ul. 3 Maja, Górnośląska 10, Puławskiego 34.
 SW — 10 łózek gimn. im. Kościuszki.

KALUSZ. Miasto powiatowe, woj. Stanisławowskie, 8.700 m. St. kol. P. TC. Wielkie kopalnie soli potasowych o wydajności około 90.000 tonn rocznie.

- H — „Lancman“, „Holder“.
 R — „Szumik“, „Szolc“.
 A — „Opitz“.
 B — tamże.

KATOWICE. Miasto wojewódzkie. 130.000 m. St. kol. P. TN. Na początku XIX w. Katowice były zwykłą wsią. W r. 1832 liczyły około 800 mieszk. W drugiej połowie XIX stulecia zaczął się rozwój miasta, które w szybkim czasie stało się głównym ośrodkiem: ciężkiego przemysłu i węglowym. Z tych przyczyn miasto nie posiada zabytków historycznych. Jest godne zwiedzenia jako centrum przemysłowe i miasto nowoczesne. Miejsce wyjściowe dla wycieczek po Górnym Śląsku.

- H — Monopol — ul. Dworcowa, Savoy — ul. Marjańska 16,
 Polski — ul. Św. Stanisława 9, Europejski — ul. Marjańska 15.
 R — Warszawska — ul. Warszawska, przy hotelach i „Kure“ Plac Wolności.
 SW — 24 łóżka w gimn. państw. ul. Mickiewicza 13.
 B — ul. Młyńska, ul. Starowiejska 3, ul. Komorowska 5.
 A — ul. Konopnickiej 5, Starowiejska 3, ul. Powstańców 37.

KARTUZY. Miasto powiatowe, woj. Pomorskie, 5.300 m. St. kol. P. TC. Punkt wyjściowy dla wycieczek po „Szwajcarii Kaszubskiej“ — osobliwości naszych zachodnich regionów. Powiat Kartuski, posiada 173 jeziora, z których największe „Radańskie“ ma 15 klm. długości. Jezioro Ostrzyckie u podnóża Jastrzębiej Góry jest położone niezwykle malowniczo. Z „Wieżycy“ (33 mtr.), rozłącza się przepiękny widok na prawie całą „Szwajcarię Kaszubską“. W mieście jest godnym zobaczyć

nia: kościół parafjalny z XIV w. między dwoma jeziorami „Wzgórze Wolności“ oraz „Lasek Świętopelka“.

H — „Kaszubski Dwór“ — Gdańska, Pomorski“ ul. 3 Maja oraz wille, pensjonaty.

R — tamże i „Borzestowskich“.

SW — 30 łóżek w szkole powszechn. — 3 Maja 14.

B — w Rynku, ul. 5 Brygady 33, ul. Hallera.

A — B. Kryczański — Gdańska, Lange — Jeziorna.

KAZIMIERZ nad WISŁĄ. Miasto w pow. Puławskim, woj. Lubelskie. 4.000 m. P. TC. St. kol. w Puławach odległa 17 klm. Przystań parostatków na Wiśle. Jedno z ciekawszych miast nadwiślańskich godnych zobaczenia, założone przez Kazimierza Wielkiego w drugiej połowie XIV stulecia. W 16 i 17 wieku zwane „Małym Gdańskiem“ z racji dużego handlu zbożem. Kto chce uprzytomnić sobie jak wyglądały miasta dawnej Polski — winien zwiedzić Kazimierz.

H — Polski, Bristol, oraz szereg pensjonatów.

R — tamże i „Pod Krzysztofem“, oraz Mroczkowskiego.

SW — 50 łóżek w szkole powszechn. ul. Lubelska róg Szkolnej.

SG — 40 łóżek Schronisko P. T. K. w klasztorze O. O. Reformatorów.

B — Rynek.

A — Szkoła Rzemiosł Budowlanych.

KIELCE. Miasto wojewódzkie. 42.000 m. St. kol. P. TN. Do końca XVII w. siedziba biskupów krakowskich. Katedra z XIV wieku. Muzeum regionalne P. T. K. (ul. Leonarda 14). W pobliżu miasta kopalnie marmuru, t. zw. kieleckiego. Kielce są punktem wyjściowym dla wycieczek w Góry Świętokrzyskie odległe o 28 klm. od miasta. Najwyższe szczyty: Łysica (612 m.), Łysa Góra (694 m.).

H — „Bristol“ — Sienkiewicza 26, „Wersal“ — Sienkiewicza 36, „Polski“ — Sienkiewicza 29.

R — tamże, oraz „Bar Polonia“.

SW — 30 łóżek w szkole powszechnej im. M. Konopnickiej, ul. Kościuszki 5.

B — Sienkiewicza 34, Żelazna 9, przy rogatce krakow.

A — Bodzentyńska 42, „Elibor“ — Sienkiewicza 44.

KOWEL. Miasto powiatowe, woj. Wołyńskie, 22.000 m. St. kol. P. TN.

H — „Palace“ ul. Warszawska, „Victoria“ ul. Kolejowa.

R — Resursa Obywatelska, ul. Łucka 19, „Ognisko“.

B — ul. Warszawska.

A — „Auto — Kowel“, ul. Poniatowskiego.

KOŚCIERZYNA. Miasto powiatowe, woj. Pomorskie, 7000 m. St. kol. P. TC. Punkt środkowy „Ziemi Kaszubskiej“. W odległości 10 klm. znajduje się m. Wdzydze położone nad jeziorem tej samej nazwy — jest tam muzeum przemysłu kaszubskiego.

H — „Hamburski“, ul. Długa 30, „Pomorski“ — Gdańska 15.

R — tamże, oraz Tkaczyka przy ul. Długiej.

B — na Rynku i ul. 3 maja.

A — ul. Gdańska 30 i ul. Gdańska 12.

KONIN. Miasto powiatowe, woj. Łódzkie, 14.000 m. St. kol. P. TC. Położone nad rz. Wartą. Kościół parafjalny z XV w. W odległości 19 klm. miasteczko Kazimierz Biskupi z kościołem z XII w. oraz w pięknym parku pałac Mańkowskich. W pobliżu kilka jezior znanych pod nazwą „Jeziora Kujawskie“.

H — „Polski“ i „Litewski“ na st. Rynku.

R — tamże oraz Kozłowskiego ul. Słupecka.

B — Słupecka 7.

A — Wozaliński ul. 3-go Maja.

KOŁO. Miasto powiatowe, woj. Łódzkie, 16.000 m. St. kol. P. TC. Położone nad Wartą. Kościół parafjalny w stylu gotyckim z XIV w. w Rynku pozostałości ratusza z XIV w.

H — „Polski“ na St. Rynku.

R — tamże oraz Mrówczyński i Kaszyński.

B — na Starym Rynku ul. Warszawska.

A — Ostrowski, ul. Ogólna.

KÓRNIK. Miasto w pow. Śremskim, woj. Poznańskie, 2.500 m. St. kol. P. TL. Kościół gotycki z XV w. Pałac hr. Działyńskich, potem Zamojskich podarowany w r. 1924 Państwu Polskiemu.

W pałacu położonym w pięknym parku, ciekawe zbiory historyczne i artystyczne.

H — „Victoria“ na Rynku.

R — „Ratuszowa“ na Rynku.

B — na Rynku.

A — R. Kotliński na Rynku.

KRAKÓW. Miasto wojewódzkie, 250.000 m. St. kol. P. TN. Według legendy miasto założył Krakus. W X w. było już dużym miastem, siedzibą biskupów. W XI w. uznano Kraków za stolicę Polski, zamiast Gniezna. Od XIV w. w Krakowie koronowali się wszyscy Królowie Polscy. W r. 1241 miasto zniszczyli zupełnie tatarzy. Odbudowę zajął się energicznie Kazimierz Wielki, zakładając jednocześnie uniwersytet (w roku 1364). Rozkwit tego najpiękniejszego ówczesnie miasta w Europie zakończył się w r. 1595, kiedy to po pożarze Wawelu, Zygmunt III przeniósł stolicę państwa do Warszawy. W r. 1794 Kraków był ośrodkiem insurekcji T. Kościuszki. Przy rozbiорze Polski włączony do Austrii, potem do Księstwa Warszawskiego. (1807 — 1815) od r. 1815 do 1846 miasto tworzyło republikę samodzielną i w r. 1846 zostało ponownie okupowane przez Austriaków. Godne zwiedzenia: 1) Katedra na Wawelu, 2) Skarbiec, 3) Groby Królewskie, 4) Zamek na Wawelu, 5) Muzeum Narodowe w Sukiennicach, 6) Muzeum ks. Czartoryskich, 7) Muzeum Czapskich ul. Wolska 10, 8) Muzeum Matejki — Florjańska 41, 9) Biblioteka Jagiellońska ul. Św. Anny 12, 10) Barkaban, 11) Wieża Marjacka, 12) Zbiory Akademii Umiejętności, ul. Sławkowska 17, 13) Muzeum Ludoznawcze na Wawelu, 14) Groby zasłużonych na Skałce, 15) Smocza Jama na Wawelu, 16) Kościół Marjacki, 17) Kopiec Kościuszki, 18) Bielany.

H — „Francuski“ ul. Pijarska, „Grand Hotel“, „Hotel Saski“, ul. Sławkowska, „Polonia“ ul. Bartosza, „Poller“ ul. Szpitalna i „Pod Różą“ ul. Florjańska 14.

R — przy hotelach i „Stary Teatr“ pl. Szczepański.

SG — 30 łóżek w schronisku Pol. Tow. Tur. ul. Grodska 64.
200 łóżek w schronisku Tow. Szk. Ludowej ul. Św. Anny 5.

SW — 200 łóżek w Miejskim Domu Wypoczynk. Al. 3 Maja.

B — liczne stacje benzynowe.

A — Kościuszki 49, Biskupia 11, Kaz. Wielkiego 21, Asnyka 4.
Hotel Pollera, Szpitalna 30, bezpłatny postój aut. 10 proc.
dla członków P. T. K.

KROSNO. Miasto powiatowe w woj. Lwowskiem, 8.000 m.
St. kol. P. TC. Kiedyś ważne miasto pośredniczące w handlu
Polski z Węgrami, zniszczone przez Szwedów w XVII w. Ko-
ściół parafjalny z XIV w. Rynek otoczony arkadami. Ośrodek
naftowy w Beskidach środkowych. Kopalnie Potok i Bobrka —
najstarsze w Polsce.

H — „Polski“ i „Victoria“ w Rynku.

R — tamże i „Musiała“.

B — na Rynku.

A — R. Ordyński.

SW — 20 łózek w gimn. im. Kopernika ul. Piotra Skargi.

KROTOSZYN. Miasto powiatowe, woj. Poznańskie, 12.000 m.
St. kol. P. TN. Mury starego grodu zastąpione plantacjami.
Pałac księcia Thurn - Taxis. Kościół parafjalny — renesans
z r. 1592, z pięknymi stallami. W pobliżu m. Buszków — miej-
sce urodzenia Marji Leszczyńskiej, królowej Francji.

H — „Pod Białym Orłem“, „Bazar“.

R — tamże.

B — Rynek 13.

A — Rynek 13.

KRÓLEWSKA HUTA. Miasto powiatowe, woj. Śląskie, 90.000
mieszk. St. kol. P. TN. Rozwój miasta, podobnie jak Katowic,
datuje się z drugiej połowy XIX w. W r. 1840 — Królewska
Huta liczyła 1000 mieszk. Ośrodek przemysłu ciężkiego.
Największa na Śląsku kopalnia węgla „Prezydent“ wydobywa-
jąca rocznie przeszło 3 miliony tonn węgla. Z wzgórza „Reden“
(314 m.) roztacza się ciekawy widok na miasto (zwłaszcza
wieczorem).

H — „Reden“ ul. Katowicka. „Polski“ — Wolności 27, „Mo-
nopol“ — Gimnazjalna 1.

R — tamże.

SW — 64 łóżka w gimn. ul. Gimnazjalna 6.

B — na Rynku i wiele innych.

A — Wolności 27.

KRUSZWICA. Miasto w pow. Strzelno, woj. Poznańskie. 4.000 m. St. kol. P. TC. Nazwa miasta związana z legendową postacią Piasta. Katedra z XII w. nad jeziorem Gopło, według legendy na miejscu zagrody Piasta. Po środku jeziora wznosi się „Mysia Wieża“ (31 m.), stanowiąca resztkę pałacu Kazimierza Wielkiego z XIV w. Gopło ma powierzchnię 24 km. kw. Na wysepce u podnóża „Mysiej Wieży“ malowniczo położona restauracja i kabiny kąpielowe. Po jeziorze kursuje motorówka.

H — „Gopło“, „Pod Białym Orłem“.

R — tamże i Domagalskiej.

SW — 20 łóżek w szkole powszech., ul. Kasprowieca 44.

B — Rynek 6.

KROŚCIENKO nad Dunajcem. Miasto uzdrowisko, pow. Nowy Targ, woj. Krakowskie. St. kol. Stary Sącz odległy o 31 km. lub Nowy Targ odległy o 30 km. połączenia autobusowe. P. TL. Pięknie położone lotnisko - uzdrowisko u podnóża Piecin nad rz. Dunajec. Źródło mineralne Stefan i kilka innych. Ośrodek dla wycieczek po pienińskim Parku Narodowym.

H — „Pod Trzema Koronami“ i szereg pensjonatów.

R — tamże.

SW — 30 łóżek w szkole powszechnej, ul. Jagiellońska 232.

SG — 2 łóżek w schronisku P. T. T. — obok mostu Krytego.

B — przy hotelu „Pod Trzema Koronami“.

KRYNICA. Miasto - uzdrowisko, w pow. Nowosądeckim, woj. Krakowskie. St. kol. P. TC. Jedno z największych zdrojowisk w Polsce, położone wśród lasów w przełęczy na 500 mtr. n. p. m. Zawdzięcza swój rozwój dr. Dietlowi — słynnemu balneologowi. Najwyższy szczył w pobliżu „Jaworzyna“ (1.116 m.). Skąd wspaniały widok na Tatry. Krynica zwana „Polskim Francesbadem“, dzięki swemu położeniu i pięknej okolicy zdobywa sobie coraz to większą popularność.

H — Dom Zdrojowy, Polonia, Lwigród, Patria i szereg innych pensjonatów.

R — tamże i „Brzanc“, „Zacisze“.

SW — 20 łóżek w szkole powszechnej, we wsi.

B — Aleja Lipowa.

A — tamże.

LESZNO. Miasto powiatowe, woj. Poznańskie, 17.000 m. St. kol. P. TN. Siedziba rodu Leszczyńskich, których ostatni przedstawiciel był królem Polski, a córka jego Marja — królową Francji. Dawny pałac — obecnie wchodzi w kompleks zabudowań więziennych. Kościół parafjalny z r. 1690 z marmuru z godnymi uwagi freskami. Świątynia ewangelicka z r. 1709 jest jedną z piękniejszych tego wyznania w Polsce. Plantacje. Ratusz z r. 1736.

H — Polski — Kamińskiego 5, „Foest“ — Dworcowa.

R — tamże.

B — Rynek i w ul. Leszczyńskich.

A — ul. Wolności 24/25, Dworcowa 11.

LIDA. Miasto powiatowe, woj. Nowogródzkie, 15.000 m. P. TN. St. kol. Ruiny zamków książąt Litewskich. Typowe miasto kresowe, które odegrało dość ważną rolę w wojnie polsko-bolszewickiej 1919 — 1920 r.

H — „Dagmara“, „Italia“, „Warszawski“.

R — „Ognisko“, „Koło Polek“, „Bristol“.

B — ul. 3-go Maja.

A — ul. 3 Maja 6.

LIMANOWA. Miasto powiatowe, woj. Krakowskie, 22.500 m. St. kol. P. T. C. Wielkie przetwórnice naftowe. Cementarze z wojny światowej. Z Limanowej rozpoczął się w r. 1914 odwrót wojsk rosyjskich.

H — „Pod Białym Orłem“, „Kolejowy“.

R — tamże i J. Kielski.

B. A. — „Tamarzak“.

LUBLIN. Miasto wojewódzkie, 120.000 m. St. kol. P. T. N. Miasto położone malowniczo nad rz. Bystrzycą posiada dawny zamek królewski z XI w. Do roku 1474 siedziba wojewódzka. W r. 1569 podpisano tu z Litwą znaną w historii „Unję Lubelską“. Katedra z r. XVI w. W dzielnicy staromiejskiej na rynku budynek dawnego trybunału najwyższego. (r. 1578). Kościół po-dominikański Św. Stanisława z XIV w. wybudowany sumptem Kazimierza Wielkiego. Resztki murów z Bramą Krakowską (56 mtr.) i Bramą Grodzką. Uniwersytet katolicki. Godna za

bazenia dzielnica żydowska. Akademia Rabinów od XVI w
Trzy stare synagogi.

H — Europejski, „Victoria“, „Polonia“.

R — tamże i Bar a la Hawełka.

SW — 40 łózek w bursie przy gimn. im. Zamojskiego, 20 łó-
zek w szkole powszechn. Przedmieście - Czwartek.

B — Łokietka, Krak. Przedm. ul. Szpitalna.

A — Namiestnikowska 27, Krak. Przedmieście 49.

LWÓW. Miasto wojew. 250.000 m. St. kol. P. T. N. Miasto
założone przez księcia ruskiego Lwa w r. 1240. W r. 1340 Kazi-
mierz Wielki przyłączył Ruś czerwoną do Polski i wybudował
we Lwowie Katedrę i dwa zamki. Miasto było ciągle napada-
ne przez węgry, kozaków, moskali, szwedów, Turków — sta-
wiając zawsze dzielnie czoło nieprzyjacielowi. W r. 1918 mia-
sto broniło się przed Ukraińcami, żądającymi zagarnięcia go dla
siebie. W tej obronie polskości Lwowa przyjmowały udział ko-
biety i dzieci narówni z mężczyznami. Nazwa „Orlęta Lwowskie“
— przechodzi do historii naszego kraju, jako piękna kar-
ta współczesnych dziejów. Położenie malownicze nad rz. Pełtew.
Najlepiej można oglądać z g. Wysoki Zamek. Jedyne w Euro-
pie miasto, będące siedzibą trzech arcybiskupów katolickich:
Rzymskiego, greckiego i armeńskiego. Godne zwiedzania: 1) Ga-
lerja Narodowa; 2) Muzeum Przemysłowo-Artystyczne; 3) Mu-
zeum Króla Jana III; 4) Muzeum Historyczne m. Lwowa — Ry-
nek 6; 5) Muzeum Dzieduszyckich; 6) Muzeum Lubomirskich—
Ossolińskich 2; 7) Muzeum Ukraińskie, Mochnackiego 42; 8) Pa-
norama Raclawicka — Plac powystawowy. W mieście szereg
domów ciekawych, parków i dzielnic.

H — „Georges“, Krakowski — pl. Bernadyński 8, Europej-
ski — pl. Marjacki 4, Warszawski — pl. Bernar-
dyński 3.

R — tamże i „Szkowron“ — Kopernika 3, Musiałowicz —
Akademicka 14 i Zehngut — Legjonów 21.

SW — 50 łózek bursa ul. Ormiańska 23 — 1 p.

B — liczne stacje benzynowe.

A — Podlewskiego 2, Piekarska 13, 3 Maja 4, Jagiellońska 20,
Romanowicza 9.

Pijmy Wytworny „Vermout Martini“

ŁÓDŹ. Miasto wojewódzkie, 600.000 m. St. kol. P. T. N. Dworzec Kaliski — więcej odalony i dworzec Fabryczny w śródmieściu. W Polsce przedrozbiorowej Łódź była małą mięsciną, należącą do województwa Łęczyckiego. Od r. 1820 miasto zaczęło się rozwijać, jako ośrodek przemysłu włókienniczego. Miasto rozrosło się w tempie amerykańskim: w r. 1820 — 800 mieszk., w r. 1914 — 500.000 mieszk. Najstarsza fabryka — Geyer powstała w r. 1835. Ratusz z r. 1896. W Polsce dzisiejszej Łódź jest głównym ośrodkiem przemysłu włókienniczego i dlatego nazywają to miasto „polskim Manchesterem“.

H — Grand Hotel, Piotrkowska 72, Manteufel — Zachodnia 49, Savoy, Traugutta 6.

R — tamże, „Louvre“, Piotrkowska 86, Tivoli — Przejazd 1.

SW — 20 łóżek w szkole powszechn., ul. Nowotargowa 24.

B — liczne stacje benzynowe.

A — Kopernika 58, Zakrzewska 44, Kościuszki 68, Gdańska 126.

Pijmy wytworny „Vermout Martini“

ŁOMŹA. Miasto powiatowe, woj. Białostockie, 30.000 m. St. kol. P. T. N. Katedra z XVI w jest jednym z największych kościołów Mazowsza. Wioski okoliczne zamieszkałe przez szlachtę zagrodową. Punkt wyjściowy dla wycieczek na Kurpie, Miasto nad rzeką Narew.

H — „Europejski“, „Polski“, „Rembielin“.

R — Rembielin, Europejski, „Pod Konikiem“.

B — na pl. Kościuszki.

A — Kirchner, ul. Dworna, ul. Giełczyńska 21.

ŁUCK. Miasto woj. 30.000 m. St. kol. P. T. N. Główne miasto Wołynia Położone nad rz. Styr. W/g. legendy powstało w VII w. W r. 1429 monarchowie europejscy zebiali się tutaj, ażeby wyruszyć wspólnie przeciwko Turkom. Przed rozbiorem Polski Łuck był tak jak obecnie siedzibą wojewody. Zwano go „Rzymem Wołynia“ z racji 17 kościołów, znajdujących się w tym mieście. Za Moskali miasto podupadło. Ruiny zamku z XIV w. Niezwykle ciekawa synagoga z r. 1629.

- H — „Savoy“, „Sanremo“, „Versal“.
R — Ognisko — 3 Maja I, „Polonia“.
SW — 20 łóżek w gimn. im. T. Kościuszki.
B — ul. Jagiellońska, al. Chrobrego.
A — ul. Jagiellońska 66, Unji Lubelskiej 10.

MIECHÓW. Miasto powiatowe, woj. Kieleckie, 9.000 m. St. kol. odległa o 8 klm. P. T. C. Piękna bazylika z VXIII w. W odległości 18 klm. znajduje się wieś Raclawice, pod którą odniósł T. Kościuszko w dniu 4 kwietnia 1794 r. wiekopomne zwycięstwo nad moskalami.

- H — Rynewskiego.
R — Witkowskiego, Kwapińskiego.
B — na rynku.
A — Fabr. Ogórkiewicza i S-ka.

MYSŁOWICE. Miasto w pow. Katowice, woj. Śląskie, 19.000 m. St. kol. P. T. N. Punkt końcowy Górnośląskiego Zagłębia Węglowego. Liczne fabryki i wielka kopalnia węgla. Do r. 1918— granice Rosji, Austrii i Niemiec — schodziły się pod miastem w punkcie styczonym rzek Czarna Przemsza i Przemsza.

- H — „Polonia“, „Francuski“.
R — tamże oraz „Pod Ratuszem“.
B — ul. Piastowa 12.
A — Lizok i Stolecki, ul. Poczłowa.

NADWÓRNA. Miasto powiatowe, woj. Stanisławowskie, 9.000 m. St. kol. P. T. C. Małowniczo położone w Karpatach. Z nadwórnej można autobusem dojechać do Bitkowa — bogatego w źródła naftowe. Kolejka wązkotorowa prowadzi z Nadwórnej do Rafajłowej (33 klm.), małego miasteczka, położonego w centrum uroczystych Gorganów, opodal góry Doboszanki, (1757 mtr.).

- H — Legaszewska, Witteles, Kressler.
R — Bartkiewicz, Niżnikiewicz, Szmidt.

NOWOGRÓDEK. Miasto woj. 16.000 m. St. kol. Nowo-Jelnia odległa o 30 klm. P. T. N. Połączenie z miastem: autobusem lub lokalną kolejką wązkotorową. Miasto istnieje od XI stule-

cia. Miejsce urodzenia A. Mickiewicza. Ruiny zameczka wzniesionego w r. 1410 przez księcia Witolda. Kościół parafjalny — barok z r. 1726. Ratusz w rynku — dawny kościół jezuitów. Meczet mahometański odwiedzany przez liczną tułaj szlachtę tatarską. Malownicze okolice Nowogródka opisał pięknie Mickiewicz w „Panu Tadeuszu“. W odległości 30 klm. (autobus). Malownicze i legendarne jezioro Świtez.

H — Europejski, Italia, Szwajcarja i Handlowy.

R — Ognisko, W. Rynek 23.

B — na W. Rynku.

A — Sienieżycka 45, Piłsudskiego 9.

SW — 30 łózek w szkole powszech. W. Rynek 1.

NOWY-SĄCZ. Miasto powiatowe, woj. Krakowskie, 30.000 m. St. kol. P. T. N. Położony nad złączeniem rzeki Dunajec z rz. Kamionka. Ruiny zamku z XIV w. Kilka kościołów, wśród których godny zwiedzenia parafjalny z r. 1507. Punkt wyjściowy po Beskidach Sądeckich, w których najwyższy szczył Radziejowa (1265 mtr.). W pobliżu m. Rytko (16 klm.). Beskidy Sądeckie są pokryte lasami i stanowią dużo osobowości dla turysty. Ścieżki znakowane.

H — Imperial—Jagiellońska, Zdrój — Bałorego.

R — „Oleksy“ — Jagiellońska 5 i na dworcu kolejow.

SW — 20 łózek w gimn. im. J. Długosza.

B — na Rynku.

A — ul. Kościuszki na przeciw kaplicy szkolnej.

NOWY-TARG. Miasto powiatowe, woj. Krakowskie, 10.000 m. St. kol. P. T. C. Główne miasto Podhala. Zabytków specjalnej wartości nie posiada poza kościołem parafjalnym z XIV w. Punkt wyjściowy dla wycieczek w Pieniny. W lecie komunikacja autobusowa do Szczawnicy. W pobliżu rz. Czarny Dunajec, Białka i Biały Dunajec.

H — „Polski“, „Narodowy“, „Centralny“.

R — tamże i Grzycki „Habura“, Bołkiewicz.

SW — 220 łózek w szkole powszechn. pl. Słowackiego 17.

B — Rynek 13.

A — W. Staszela, B. Strychalskiego.

OJCÓW. Wieś, uzdrowisko, pow. Olkuski, woj. Kieleckie. St. kol. Kraków, odległa o 20 klm. P. TL. Malowniczo położone w kotlinie rz. Prądnik, otoczony skałami pochodzenia wapiennego. W pobliżu kilkanaście grof. Ruiny zamku, wybudowanego przez Kazimierza Wielkiego w XIV w. W pobliżu „Pieskowa Skała“ z zamkiem średniowiecznym, zamienionym obecnie na pensjonat, w pobliżu oryginalna skała „Maczuga Herkulesa“, Zakład hydropatyczny „Goplana“.

H — „Pod Kazimierzem“ oraz szereg pensjonatów.

R — „Pod Łokietkiem“, „Zarusz“, „Chmielewski“.

SW — 30 łózek w schronisku P. T. K., willa Reduta koło Bramy Krakowskiej.

B — przy Bramie Krakowskiej.

OSTROŁĘKA. Miasto powiatowe, woj. Białostockie, 10.000 m. St. kol. P. TC. Miejscowość słynna z bitwy, jaka odbywała się tu w r. 1807 między francuzami, a rosjanami oraz w r. 1831 między polakami, a rosjanami. W r. 1915 były tu walki rosyj-ko-niemieckie.

H — „Bristol“, „Warszawski“.

R — Kiedzirskiego i Palczewskiego.

B — Plac 3 Maja.

A — Kościuszki 50.

OPATÓW. Miasto powiatowe, woj. Kieleckie, 9.500 m. P. TL. St. kol.: Ostrowiec n/Kamienną, odległa o 18 klm. Kościół z XII w. z grobowcami z brązu kanclerza Szydłowskiego (um. 1532 r.). W odległości 12 klm. znajduje się m. Ćmielów — ruiny zamku i fabryka porcelany, znana w całym świecie.

H — „Woreman“, „Kulniewowa“.

R — Kulniewowa — Galiński.

SW — 20 łózek w szkole powszechn., ul. Kościelna 2.

B — ul. Sienkiewicza.

A — ul. Kilińskiego 13, ul. Okalińska 1.

OLKUSZ. Miasto powiatowe, woj. Kieleckie, 9.250 m. St. kol. P. TC. W czasach dawnych znany z swych kopalni srebra i mennicy. Kościół gotyk z XIV w. z dużą ilością zabytków historycznych. Na cmentarzu pomnik pułkownika włoskiego

Nulla, który brał udział w insurekcji r. 1863 i padł dla Sprawy Polskiej w bitwie pod Krzykawką. Ruiny zamku w pobliskim Rabszynie.

R — tamże.

SW — 20 łóżek w szkole powszechn., ul. Mickiewicza 2.

B — ul. Kościuszki.

A — „A. Guntera“, ul. 3 Maja.

PIŃSK. Miasto powiatowe, woj. Poleskie, 24.000 m. St. kol. Centrum Polesia. Miasto położone na wzgórzu nad rz. Piną. Znane już z X w. Kilkakrotnie zniszczone pożarami. W parku Dom Skirmuntów z ciekawymi zbiorami. Kościół parafjalny — barok 1713. Synagoga drewniana w stylu — barok. Punkt wyjściowy dla wycieczek po Polesiu, tak mało znanym, a ciekawym zwłaszcza dla naturalistów. Komunikacja parostatkami do Dawidgródka i innych miejsc.

H — „Europejski“, „Angielski“, „Bristol“, „Szwajcarski“.

R — „Łunin“, „Starczyc“ — ul. Kościuszki i Klub Polski.

SW — 20 łóżek w Gimn. Państw. 10 łóżek w szkolnej Przy-
stani wioślarskiej.

B — przy dworcu kol. ul. Kościuszki i w Rynku.

A — Nadbrzeżna 39, Kościuszki 26.

PIOTRKÓW TRYBUNALSKI. Miasto powiatowe, woj. Łódzkie, 50.000 m. St. kol. P. TN. Za dawnych czasów Polski zbierały się tu sejmy i rezydował sąd najwyższy, zwany trybunałem. Kilka dużych kościołów wśród nich parafjalny—gotyk z XIII w. W pozostałościach po zamku królewskim mieści się muzeum P. T. K.

H — Krakowski, Wileński, Angielski.

R — Europa, Krakowski.

SW — 20 łóżek w państw. seminarjum naucz. Stroncz.

B — plac Kościuszki, plac Słowackiego, pl. Czarnecki.

A — ul. Leonarda 2, Słowackiego 82.

PŁOCK. Miasto powiatowe, woj. Warszawskie, 30.000 m. St. kol. P. TN. Komunikacja parostatkowa. Pięknie położony na wysokim prawym brzegu rz. Wisły. Jedno z najstarszych miast Polski. Siedziba książąt Mazowieckich z XI stul. Katedra

z XII w. z godnym zwiedzenia skarbcem i grobowcami królów Władysława I Hermana (1079 — 1102) i Bolesława III Krzywoustego (1102 — 1138). Na rynku Kanonicznym odbywały się w r. 1920 zacięte walki z bolszewikami. Ładny kościół ewangelicki. Katedra i główna siedziba marjawitów. Wspaniałe wrażenia wzrokowe daje spacer po górze Tumskiej. Wycieczka do Płocka parostalkiem z Warszawy należy do jednej z najpiękniejszych, jakie można odbyć z małym nakładem czasu i pieniędzy.

H — Warszawski, Polski, Angielski.

R — Warszawski, Gołębiowski i Japełczyński.

SW — 30 łóżek w szkole powszechn., Dobrzyńska 17.

B — ul. Więzienna, ul. Kolegjalna, pl. Kanoniczny.

A — Kolegjalna 24, Stary Rynek 22.

POZNAŃ. Miasto woj. 240.000 m. St. Kol. P. TN. Jedno z najstarszych miast Polski. Pierwsza stolica w epoce historycznej. W r. 965 Mieczysław I po przyjęciu chrztu osadził tu pierwszego biskupa. Po inwazji tatarów i zniszczeniu miasta w r. 1241, książę Przemysław I rozpoczął odbudowę miasta w jego obecnych granicach. W XIX w. Poznań był głównym ośrodkiem ekonomicznym i intelektualnym części Polski, zagrabionej przez Niemców. Położony nad rz. Wartą jest i w chwili obecnej miastem o najmniejszej ilości mieszkańców nie polaków (94% — polaków, 6% — innych). Godne zwiedzenia: Muzeum T-wa Przyjaciół Nauk. — ul. Mielżyńskiego 26; 2) Muzeum Wielkopolskie — plac Wolności; 3) Muzeum Wojskowe — ul. Artyleryjska 1; 4) Muzeum Diecezjalne — pałac królewski; 5) Ratusz na Rynku; 6) Dawny pałac cesarski — ul. św. Marcina 7; 7) Ogród zoologiczny; 8) Biblioteka Raczyńskich; 9) Katedra; 10) Rogalin—(5 klm. do st. Moslna). Duży pałac Raczyńskich z XVIII w., w którym w r. 1806 był podpisany traktat francusko-saski. Bogata galerja obrazów.

H — „Bazar“, „Continental“, „de France“, „Monopol“, „;Brytania“, „Victoria“.

R — tamże, „Gastronomia ul. 27 Grudnia „Hungaria“, pl. Wolności, „Pod Strzechą“, pl. Wolności.

SW — 100 łóżek w szkole powszechnej, ul. Wielkie Garb.

B — liczne stacje benzynowe.

A — Dąbrowskiego 29, Niegolewskich 22, Dąbrowskiego 44,
Skośna 16, Ogrodowa 17.

PRZEMYŚL. Miasto powiatowe, woj. Lwowskie, 48.000 m. St. kol. P. TN. Miasto istniało już w X w. Po wielu walkach i przechodzeniu z rąk książąt ruskich do Polski i odwrotnie, ostatecznie przyłączone do Polski w r. 1340. Ważna forteca w b. zaborze austriackim kapitulowała w czasie wojny światowej przed rosjanami w 1915 r. Położone nad rz. San u podnóża Góry Zamkowej, na której ruiny zamczyska z XVII w. Park miejski, Katedra grecko-katolicka z r. 1630. Muzeum T-wa Przyjaciół Nauk. ul. Grodska 6. Piękny widok na miasto z Winnej Góry.

H — „City“, „Przemysławski“, „Grand Hotel“.

R — „Grand“, „Hutera“, ul. Mickiewicza 8.

B — ul. Jagiellońska.

A — Dworskiego 76, Mickiewicza 20.

PSZCZYNA. Miasto powiatowe, woj. Śląskie, 7.000 m. St. kol. P. TC. Własność księcia Pszczyńskiego. Była rezydencja książąt Piastowskich. Pałac z roku 1870. W czasie wojny światowej była tu główna kwatera wojsk niemieckich. Piękny park — godny zwiedzenia. W nim kościół z r. 1662. W lasach pobliskich, stada żubrów, które można oglądać.

H — „Fuchs“, „Pszczyński Dwór“.

R — „Nanko“, „Polski Dom Ludowy“.

SW — 20 łóżek w gimn. Państw., ul. 3 Maja 6.

B — na Rynku.

PUCK. Miasto powiatowe (pow. Morski), woj. Pomorskie. 3.500 m. St. kol. P. TN. Położone nad brzegiem morza, powstało w XIII w. Zamek książąt Pomorskich. Mały port. Kościół parafjalny z XIII w. Ośrodek rybacki. Piękne spacery wzdłuż zatoki.

H — „Kaszubski“, „Krauze“, „Dworcowy“.

— — — tamże.

SG — 64 łóżka w schronisku P. T. przy dworcu kol.

B — ul. Hallera i na Rynku.

A — „Magdzik“, ul. 10 Lutego, J. Kuca, ul. Wałowa.

PULAWY. Miasto powiatowe, woj. Lubelskie, 7.000 m. St. kol. stacja parostatków. P. TC. Położone nad rz. Wisłą. Dawny pałac Szaniawskich, poczem ks. Czartoryskich. Rola cywilizacyjna, jaką odgrywały Puławy za czasów Czartoryskich, spowodowała, że nazywano je „Małe Ateny“. Piękny park godny zwiedzenia.

H — M. Ryszarda, L. Weppo, Europejski.

R — L. Weppo, Czapli, Krzyżanowskiego.

B — ul. Piłsudskiego i al. Żarzyńskiego.

RABKA. Miasteczko. Uzdrowisko, powiat Makowski, woj. Krakowskie. St. kol. P. TC. Duże kąpielisko jodobromowe, zalecane specjalnie dla dzieci. Znaczona ścieżka na górę Turbacz (1311 m.). Tereny narciarskie.

H — „Pod Matką Boską“, oraz szereg pensjonatów.

R — pod Gwiazdą i Kasino.

B — przy Zakładzie Zdrojowym.

RADOM. Miasto powiatowe, woj. Kieleckie, 50.000 m. St. kol. P. TN. Specjalnie ważnych zabytków nie posiada za wyjątkiem dwóch kościołów — gotycki z XIV w. oraz d. pałacu królewskiego — obecnie plebanja. Ładny park.

H — „Rzymski“, „Europejski“, „Francuski“.

R — tamże i Wierzbickiego Żeromskiego 51.

B — ul. Rwańska, Stary Rynek, Kielecka.

A — Piłsudskiego 1, Lubelska 57.

RÓWNE. Miasto powiatowe, woj. Wołyńskie, 40.000 m. St. kol. P. TN. Jedno z większych miast Wołynia. Dawny pałac wielkopański książąt Lubomirskich — obecnie szkoła, i szereg pamiątek z dawnych czasów.

H — „Bristol“, „Europejski“, „Warszawski“.

R — „Artel“, „Nowy Świat“, „Klub Polski“.

B — ul. 3 Maja, ul. Hallera, ul. Kolejowa.

A — ul. Ogrodowa — Jędrzejewskiego.

RYMANÓW. Miasto uzdrowisko, powiat Sanocki, woj. Lwowskie, 3.500 m. St. kol. odległa o 9 klm. P. TC. Wśród dużych lasów źródła jodo-bromowe. Miejscowość zniszczona przez

wojska rosyjskie i węgierskie w czasie wojny światowej, zaczyna obecnie odbudowywać się.

H — „Pogoń“ i szereg pensjonatów.

R — tamże.

RZESZÓW. Miasto powiatowe, woj. Lwowskie, 28.500 m. St. kol. P. TN. W kościele parafjalnym grobowiec rodziny Rzeszowskich z XVI w. Dawny pałac Lubomirskich — obecnie sąd powiatowy. W Ratuszu bogata galerja obrazów (300). W dzielnicy żydowskiej dwie stare synagogi z kamienia. (XVI w.).

H — „Krakowski“, „Imperial“, „Udziałowy“.

R — „Androletti“, „Aksamit“, „Hroner“.

SANDOMIERZ. Miasto powiatowe, woj. Kieleckie, 10.000 m. St. kol. odległa o 2 klm. P. TC. Jedno ze starszych miast. W XII w. było siedzibą księstwa, potem województwa. Obecnie siedziba biskupa. Katedra — gotyk z XIV w. Kościół św. Jacka z XIII st., Ratusz z XIV w. Brama Opatowska — resztki murów grodzkich. Muzeum diecezjalne. Dawny pałac królewski — zamieniony przez moskali na więzienie.

H — „Polski“ i „Krakowski“.

R — „Łukasiewiczowa“ i „Milrad“.

SW — 30 łóżek w szkole powszechnej ul. Mickiewicza.

SG — 30 łóżek w schronisku P. T. K.

B — ul. Mickiewicza, ul. Zamkowa.

A — Zakład „Wisła“ przy szosie Opatowskiej.

SANOK. Miasto powiatowe, woj. Lwowskie, 11.000 m. St. kol. P. TC. Pięknie położone nad rz. San. W pobliżu stacji — fabryka wagonów kolejowych — zburzona w czasie wojny światowej i później odbudowana.

H — „Sanocki“, „Imperial“, „Warszawski“.

R — tamże i Gołkowskiego.

B — ul. Jagiellońska i ul. 3 Maja.

A — B. Baranowicz, ul. Jagiellońska 17.

SIERADZ. Miasto pow. Woj. Łódzkie, 10.000 m. St. kol. P. TC. W średniowieczu siedziba książęca. Nad brzegiem rz. Warty — dawny zamek. Okolice Sieradza są godne zobaczenia dla ich

piękna i strojów ludowych najlepiej w wioskach pobliskich
Męka i Mnichów w dnie świąteczne.

H — „Polski“, „Warszawski“.

R — Czyrskiego i Mniszyńskiego.

B — na Rynku.

SKIERNIEWICE. Miasto powiatowe, woj. Warszawskie,
14.000 m. St. kol. P. TN. Przed rozbiorem Polski była tu rezy-
dencja arcybiskupów Gnieźnieńskich. Skonfiskowana przez ca-
ra rosyjskiego. W r. 1881 zjeżdżali się tutaj Aleksander III,
Wilhelm I i Franciszek Józef I. Dawny pałac w parku nad
rz. Skierniewka, zamieniony obecnie na wyższą szkołę rolniczą.
Kościół parafjalny z XVI w.

H — „Polski“.

R — „Kasyno Urzędnicze“ i Borowski.

B — ul. Jagiellońska 34.

A — ul. Jagiellońska 34.

SOSNOWIEC. Miasto w pow. Będzińskim, woj. Kieleckie,
110.000 m. St. kol. P. TN. Największe kopalnie węgla i kilka-
dziesiąt fabryk. Rozwój miasta datuje się od r. 1879.

H — „Victoria“, „Polski“, „Warszawski“, „Angielski“.

R — tamże i „Gastronomia“.

B — przy dworcu kolejowym.

A — Ostrogórska 5, ul. Górna 2.

STANISŁAWÓW. Miasto wojewódzkie, 70.000 m. St. kol. P.
TN. Powstało w w. XVII dzięki rodzinie hr. Potockich. Nie po-
siada poważniejszych zabytków historycznych. W czasie wojny
światowej miasto kilkakrotnie przechodziło z rąk austriackich
do rosyjskich i odwrotnie, przez co zostało bardzo zniszczone.
Kościół parafjalny z r. 1662. Katedra grecko-katolicka w daw-
nym kościele jezuitów, wybudowanym w roku 1715.

H — „Union“, ul. Sapieżyńska 4, „Warszawa“ ul. Sobieskiego
16, „Krakowski“, Sobieskiego 20.

R — w hotelach „Union“, „Warszawa“, oraz Kwiatkowski,
ul. Sapieżyńska 15.

SW — 20 łóżek w szkole powszechn., Szopena 1.

B — Sapierzyńska, ul. Sobieskiego, ul. Kołłątaja.

A — ul. Sobieskiego 40, Sapieżyńska 6 i 44.

STAROGARD. Miasto powiatowe, woj. Pomorskie, 12.000 m. St. kol. P. TC. Początek istnienia miasta datuje X stulecie. W wiekach średnich miasto należało do Kawalerji Orderu Św. Jana z Jerozolimy, posiadającego zamek i kościół ufortyfikowany, zniszczone przez szwedów w r. 1665. Miasto posiada znaczną ilość dowodów swej przeszłości. Brama Gdańska z XIV w. Kościół katolicki, zbudowany w r. 1339 przez kawalerów w/a orderu.

H — „Pomorski“, „Wiedeński“, „Forbach“.

R — tamże.

B — ul. Kościuszki 39 i w Rynku.

STRYJ. Miasto powiatowe, woj. Stanisławowskie, 30.000 m. St. kol. P. TN. Punkt wyjściowy dla wycieczek w Bieszczady (Sławsko — najlepsze tereny narciarskie). Pełne uroku i dołychezas mało znane tereny górskie, zamieszkałe przez górali — rusinów, zwanych „Bajkami“. Szczyły w Bieszczadach: góra Pikul (1405 m.) na granicy czechosłowackiej.

H — „Diensol“, „Rozenberga“.

R — tamże i Koterbickiego, ul. 3 Maja.

SG — schronisko P. T. T. hotel „Diensol“ (w Sławsku 3 schroniska P. T. T.).

B — ul. Iwazkiewicza i na Rynku.

A — F. Horodyski.

SUWAŁKI. Miasto powiatowe, woj. Białostockie, 22.000 m. St. kol. P. TN. Punkt wyjściowy dla wycieczek po „Szwajcjarji Suwałskiej“, — gęsto zalesionej, poprzecinanej dużemi, głębokimi jeziorami. Tereny mało znane dołychezas, a zasługujące na odwiedzanie przez rzesze turystów, chcących wypocząć i poznać piękno przyrody. Największe jezioro: Wigry 20 klm. długości, do 60 mtr. głębokości. Wioska tej samej nazwy, gdzie można wynająć łodzie i znaleźć nocleg.

H — Marzewski i Europejski.

R — Marzewski, Jankowski i Karczewski.

SG — 60 łóżek w schronisku P. T. K. w Wigrach.

B — ul. Kościuszki.

SZCZAWNICA. Uzdrowisko, pow. Nowotarski, woj. Krakowskie. St. kol. Nowy-Targ — 41 klm. lub Stary Sącz — 41 klm. P. TC. Malowniczo położona w Pieninach, posiada dużą ilość źródeł rozmaitych jakości. Należy do hr. Stadnickiego. Punkt wyjściowy dla wycieczek po Pieninach. Sporty zimowe.

H — „Polski“, „Grand“, i szereg pensjonatów.

R — tamże i „Pieniny“, „Kochowski“.

SG — 58 łóżek w schronisku P. T. T. — budynek własny.

B — przy bazarach, przy poczcie.

TARNOBRZEG. Miasto powiatowe, woj. Lwowskie, 5.000 m. St. kol. P. TC. Kościół Dominikanów — barok z XVII w. Na przedmieściu „Dzikowo“ pałac hr. Z. Tarnowskiego, a w nim duża biblioteka i piękna galerja obrazów malarzy polskich i cudzoziemskich. Są tu dzieła Rubensa, Van Dyck'a i t. p.

H — „Lichtman“, „Murzyn“, „Wahl“.

R — „W. Murzyn“.

B — na Rynku.

TARNOPOL. Miasto wojewódzkie, 35.000 m. St. kol. P. TN. Największe miasto Podola. Istnieje od XVI st. Założone przez hetmana Tarnowskiego, jako gród warowny, z czego pozostały jedynie ruiny. Zamek zamieniony przez austriaków na koszary. Kościół greko-katolicki z XVI w. Synagoga w stylu renesansowym należy do Karaimów. W Tarnopolu odbywa się corocznie w dniu 26 lipca wystawa i sprzedaż koni.

H — „Podolski“, „Grand“, „Pantscherta“, „Adlera“.

R — tamże i „Buleward“.

SW — 20 łóżek w szkole powszechn., ul. Lelewela 13.

B — ul. Mickiewicza.

TARNOWSKIE-GÓRY. Miasto powiatowe, woj. Śląskie. 15.000 m. St. kol. P. TN. Kopalnie ołowiu i cynku. Kościół katolicki z XVI w. z najwyższą wieżą na Śląsku.

H — „Polonia“, „Wolne Miasto Górnicze“, „Pod Sześciu Lipami“.

R — „Polonia“ oraz Rutkowskiego i Klimka.

B — Starodworcowa i ul. Nabelaka.

TARNÓW. Miasto powiatowe, woj. Krakowskie, 40.000 m. St. kol. P. TN. Od r. 1784 siedziba biskupia. Katedra z r. 1393. Bogate muzeum djecezjalne. Ratusz z XVI w. Kościół drewniany Św. Trójcy l. z. 1563. Na wzgórzu za miastem ruiny zamku Tarnowskich z XIV w. i stary kościół Św. Marcina z XI w. Jadąc koleją z Tarnowa wzdłuż rz. Dunajec przejeżdża się pola bitew z 1914 — 1915. Pod Tarnowem największa fabryka związków azotowych „Mościce“.

H — „Bristol“, „City“, „Polski“, „Grand“.

R — „Paluch“, Skolimowski, Chorzów, Strusińska.

B — ul. Nowy Świat, ul. Krakowska.

TCZEW. Miasto powiatowe, woj. Pomorskie, 22.500 m. St. kol. P. TN. Stare miasto Tczew, które w XIII wieku posiadało zamek książąt Pomorskich — nie zachowało dużej ilości pamiątek, świadczących o swojej historii. Kościół katolicki parafjalny z XIV w. Kościół protestancki wybudowany w r. 1279 przez Mestwina II, ostatniego księcia Mazowieckiego. Miasto położone nad rz. Wisłą, posiada komunikację parostatkiem z Warszawą.

H — „Centralny“, „Dworcowy“, „Grand“.

R — łamże.

B — ul. Pocztowa, ul. 30 Stycznia i ul. Kościuszki.

A — ul. Kościuszki 15.

TORUŃ. Miasto wojewódzkie (woj. Pomorskie) 50.000 m. St. kol. „Toruń — miasto“. P. TN. Przystań parostatków. Położony nad Wisłą jest najpiękniejszym miastem na Pomorzu. Był kiedyś słynnym miastem przez handel zbożem, wywożone z Polski przez Gdańsk do obcych krajów. W r. 1230 punkt wyjściowy do wojen krzyżaków. Tu urodził się Mikołaj Kopernik (1473). Za okupacji prusaków miasto silnie ufortyfikowane. Godne zwiedzenia: Ratusz najstarszy w Polsce (r. 1259), Muzeum Miejskie (w Ratuszu — I Ipiętro), Pomnik Kopernika, Kościół św. Jana — gotyk, Kościół Panny Marji z grobowcem księżniczki Anny Waza (siostra Zygmunta III), Kościół św. Jacka z r. 1309, Krzywa Wieża, Ruiny zamku Krzyżackiego z XIII w. Brama Wjazdowa — pozostałości omurowania miasta.

H — Pod Orłem, Polonia, Trzy Korony, Dworcowy.

R — tamże i Dwór Artusa.

SW — 20 łózek szkoła wydziałowa, plac św. Kazimierza 8.

SG — 20 łózek schronisko P. T. K., ul. Przedzamcze 9.

B — liczne stacje benzynowe.

A — Mickiewicza 128, Kr. Jadwigi 13/15, Chełmińska 38.

TREMBOWLA. Miasto powiatowe, woj. Tarnopolskie, 10.000 m. St. kol. P. TC. W miejscowym zamku bohaterko stawiała w r. 1675 czoło Turkom załoga pod dowództwem starościny Zofji Chrzanowskiej.

H — „Fischera“.

R — tamże.

B — w składzie H. Millera i L. Sherzna.

A — B-cia Mikolasch.

TRUSKAWIEC. Uzdrowisko, pow. Drohobyecz, woj. Lwowski. St. kol. P. TC. 8 źródeł mineralnych ze słynną „Naftusią“ na czele. Specjalnie zalecana kuracja na choroby serca i żołądka. Położony malowniczo w kotlinie. W pobliżu miasto Stebnik — duże kopalnie soli potasowych.

H — Zakładowy oraz szereg pensjonatów.

R — Zdrojowa, „Rudka“ i w pensjonatach.

B — przy zarządzie uzdrowiska.

TUCHOLA. Miasto powiatowe, woj. Pomorskie, 4.500 m. P. TC. Punkt wyjściowy dla wycieczek po Borach Tucholskich, zajmujących przestrzeni 2.000 klm. kw. malowniczych poza drzewostanem z racji dużej ilości jezior i rzek: Czarna Woda, Brda, Mąława. W pobliżu m. Leosia, jedna z osobliwości — skała Czarci Kamień. W m. Gródek nad rz. Czarna Woda olbrzymia

H — „Eilersa“, „Du Nord“.
elektrownia.

R — tamże, Więckowski, Neuman, Bartłomiejski.

B — ul. Świecka 38.

A — E. Szpillera, przy ul. Śięckiej.

WARSZAWA. Miasto stołeczne i wojewódzkie. 1.100.000 m. Pierwsze wzmianki historyczne o Warszawie datują się końca XIII stulecia. Ówczesnie było to miasto powiatowe księstwa

Mazowieckiego. W r. 1526 Warszawa została miastem wojewódzkim. Właściwy rozwój miasta począł w r. 1569 — kiedy to zwołano do Warszawy pierwszy sejm. W r. 1595 król Zygmunt III przeniósł stolicę z Krakowa do Warszawy. Za Stanisława Augusta (r. 1764) ilość mieszkańców wynosiła 80.000. Po trzecim rozbiórce Polski, miasto okupowali prusacy (r. 1795). W r. 1806 Warszawa oswobodzona przez Napoleona, stała się stolicą „Księstwa Warszawskiego“. W r. 1815 na podstawie traktatu Wiedeńskiego była stolicą Królestwa Kongresowego przyłączonego do Rosji. Po powstaniu 1831 r. została zdegradowana do rzędu siedziby gubernatora. W czasie wojny światowej miasto zajęli Niemcy w dniu 5 sierpnia 1915 r. Dnia 11 listopada 1918 r. na hasło, rzucone przez P. O. W. miasto zostało uwolnione od okupantów, których rozbrajano i wysyłano do ich krajów. Godne zwiedzenia: 1) **Zamek Królewski**, — dnie powszednie, za wyjątkiem soboty, od 10 do 15. Niedziele i święta od 11 do 14 — wstęp: 1 zł., młodzież — 50 gr., wycieczki — 25 gr. 2) **Pałac w Łazienkach** — godziny, dnie i cena — jak wyżej 3) **Ratusz** — codziennie od 10 do 14 i od 16 do 18. 4) **Muzeum Narodowe** — dział Muzeum Wojska — ul. Podwale 15, codziennie, prócz poniedziałków od 11 do 15. Wstęp 50 gr., młodzież i wycieczki 15 gr. **Dział — sztuka zdobnicza** — ul. 3-go Maja 13. Otwarta: Niedziela, poniedziałki, środy i piątki od 11 do 15. Wstęp: 1 zł., młodzież 50 gr. **Dział Malarstwo Polskie** — ul. Podwale 15, wstęp — 50 gr., młodzież 15 gr. **Dział — Malarstwo obce** — ul. Podwale 15, wstęp 5 gr., młodzież 15 gr. 5) **Muzeum Etnograficzno-Przyrodnicze** — Krak. Przedmieście 66 — codziennie za wyjątkiem poniedziałków od 9 do 14, wstęp: 50 gr., młodzież i wycieczki 20 gr.; 6) **Muzeum im. Bersohna (Żydowskie)** ul. Grzybowska 26, otwarte w czwartki i niedziele od 10 do 12. 7) **Muzeum Zoologiczne** — Krakowskie Przedmieście 26, otwarte: czwartki 10 — 14, niedziela 10—13, wstęp bezpłatny; 8) **Towarzystwo Sztuk Pięknych** — plac Małachowskiego, codziennie od 10 do zmroku; 9) **Muzeum Archeologiczne**, ul. Agrikola 9, otwarte: wtorki, środy, czwartki, piątki od 10 do 14, wstęp 50 gr., młodzież i wycieczki 20 gr.; 10) **Muzeum Rzemiosł i Sztuki Stosowanej** — Chmielna 52, otwarte codziennie od 10 do 15, w niedziele od 10 — 13, wstęp 30 gr., wycieczki od 15 osób — po 10 gr.; 11) **Muzeum Pedago-**

giczne — ul. Jezuicka 4, otwarte codziennie od 9 do 15, dla wycieczek wstęp bezpłatny; 12) Muzeum Kolejowe — ul. Nowy Zjazd 1, otwarte niedziela, wtorek i czwartek od 10 do 14, wstęp 40 gr., młodzież — 20 gr., wycieczka 10 gr.; 13) Kościół Katedralny — ul. Św. Jańska, codziennie od 10 do 12 i od 15 do 17, niedziele i święta od 13 do 16; 1) Cytadela — zwiedzać można w niedzielę od 1 do 13 po uprzednim otrzymaniu zezwolenia w Komendzie Miasta — plac Piłsudskiego; 15) Pałac w Wilanowie — otwarty codziennie Wstęp do parku 50 gr., do pałacu 1 zł.; 16) Ogród Botaniczny — otwarty codziennie, wstęp 50 gr.; 17) Ogród Zoologiczny — otwarty codziennie.

U w a g a: W sprawie programu zwiedzenia Warszawy prosimy zwracać się do Biura Podróżniczego P. T. Klubu — ul. Kredytowa 5. Tel. 666-30.

H O T E L E

EUROPEJSKI Sp. Akc. 250 pokoiów nowoczesnie urządzonych od 8 złotych.

Bristol. Krak. Przedmieście 42. Ceny niższe. Dla czł. P. T. K. 10% rabatu.

Angielski. Wierzbowa 6, tel. 560-33. Dla członk. P. T. K. 15% rabatu.

Polonia Palace. Jerozolimskie 39. Dla członków P. T. K. 10% rabatu.

Saski. Kozia 3. Pokoje od 4,50, dla czł. P.T.K. 10% rab. garaże.

Rzyski. M. Focha 1. Pokoje z wodą bieżącą, łazienkami, telefonami. Ceny od 6 zł.

Royal, Chmielna 31 (blisko Dwor. Gł.) dla czł. P. T. K. 10% rabatu.

Victoria. Jasna 26. Centrum. 10% rabatu dla czł. P. T. K.

Grand Hotel. Chmielna 5, tel. centrala 547-40.

Continental. Marszałkowska 84, ceny niskie. 10 % rabatu dla czł. P. T. K.

Terminus. Chmielna 28. Centrum miasta. Ceny niskie.

Polski, Długa 29, tel. 11-68-64, garaże.

Savoy, pokoje od 6 zł., woda bieżąca, dla P. T. K. 5% rabatu.

PENSJONATY

Pensjonat W. Wojciechowskiej, Kredytowa 9, woda zimna i gorąca, tel. w każdym pokoju.

Bilińska A., Żórawia 15.

Lesińska W., Al. Jerozolimskie 41.

„Lechja“ Żórawia 31.

Roszkowska, Mokołowska 41.

RESTAURACJE, BARY I KAWIARNIE

„OAZA“ Restauracja, Bar, Wierzbowa 9.

Polonia Palace Hotel, Jerozolimskie 39.

„Pod Bukietem“, Restauracja i Bar. Filja pierwsza Marszałkowska 114, filja druga Marszałkowska 90, Nowy Świat 5.

Bar „LIR“, Marszałkowska 84.

Najpopularniejsze lokale w Stolicy:

„GASTRONOMJA“:

RESTAURACJA, KAWIARNIA, BAR

NOWY-ŚWIAT 16 (RÓG ALEJ 3-go MAJA)

FILJA

„NOWA GOSPODA“

JASNA 4 (RÓG BODUENA)

„DRAGO”

NAJOSZCZĘDNIEJSZE
P A L I W O
S A M O C H O D O W E

INFORMACJE:

WARSZAWA, ŻÓRAWIA 3
TEL. 550-20.

AKCESORJA SAMOCHODOWE

J. Krupka, Nowy Świat 5.

Berson. Części samochodowe, akcesorja i opony. Szpitalna 12,
tel. 769-64.

Alojzy Paszkowski, Al. Szucha 8.

Kazimierz Trukan, Piusa XI Nr. 11 (róg Kruczej) tel. 855-41,
822-25.

G A R A Ż E

Inż. C. Kołodziejcki, ul. Rozbrat 46. Al. 3-go Maja 9.

A. B. C., Wspólna 15.

Motoremont, Wilanowska 11, tel. 9-58-80.

S. O. S. Złota 64.

ZAKŁADY AKUMULATOROWE

s y s t. T U D O R S p. A.

WARSZAWA, UL. ŻŁOTA 35, TEL. 584-94

P O L E C A S W O J E Z N A K O M I T E A K U M U L A T O R Y
S A M O C H O D O W E i M O T O C Y K L O W E

ARTYKUŁY PODRÓŻNICZE

J. Rokicki i S-ka, Marszałka Focha 1 (Hotel Rzywski).

Stanisław Krause i S-ka, Królewska 1.

Firma Walicki, Trębacka 2. Od artykułów podróžno-sportowych
10% rabatu.

A N T Y K I

J. Czaja, Warecka 3.

PAŁAC SZTUKI, Tręcka 2, tel. 520-87. Antyki — Dywany —
Obrazy — Meble współczesne.

BIURA ELEKTROTECHNICZNE

S. Zygadło i W. Legotke, Marszałkowska 72. Dział elektrotech-
niczny, rabat 5 — 10%.

BROŃ I AMUNICJA

J. Sosnowski, sp. z o. o. Ossolińskich 1.

„Łowiec“, broń i amunicja. Widok 22, tel. 504-93, ustępstwo
dla czł. P. T. K.

R. Torchalski, Trębacka 7, tel. 5-99-19.

Warszawska Spółka Myśliwska, Królewska 17.

CZĘŚCI SAMOCHODOWE

Technoskład — Części Forda — Trębacka 10, tel. 197-91.

DETEKTYWÓW BIURA

BIURO DETEKTYWÓW, Infor. Wywiad. Bracka 17, tel 228-40.

DYWANY I FIRANKI

WŁ. CHOJECKI

Marszałkowska 122

Dywany, firanki, pokrycia meblowe, pledy.

W. Nobiszewski, E. Chelstowski i S-ka. Mazowiecka 7.

FARBY I LAKIERY

FARBY

NAJWIĘKSZA W POLSCE ZAŁ. W R. 1880 FABRYKA FARB I LAKIERÓW
W. KARPINSKI & W. LEPPERT.
WARSZAWA — JEROZOLIMSKA 30. OFERTY NA ŻĄDANIE.

LAKIERY

FOTOGRAFICZNE APARATY I PRZYBORY

J. W. Kasprzycki, Nowy Świat 45.

F U T R A

Maks. Apfelbaum, Marszałkowska 129.
Tytus Kowalski i S-ka, Nowy Świat 55.
W. i M. Karmazyn, Marszałkowska 138.
„Kamezatka“, Marszałkowska 137.

G A Ś N I C E

Zjednoczone Wytw. Gaśnic MIRA, Wspólna 3.

GRAMOFONY I PŁYTY

B. Rudzki, Marszałkowska 146 i 81, Nowy Świat 32.

KASETY ŻELAZNE — SAMOCHODOWE I SZYLDY EMALJOWANE

K. Pilatowski, Świętokrzyska 12, tel. 228-87.

KONFEKCJA MĘSKA I BIELIZNA

Brykner i Fibich, 5% rabat. Al. Jerozolimskie 7.
F. Ignatowski i S-ka, 10% rabat. Nowy Świat 58.
Antoni Chojnacki, Marszałkowska 109.

KOLEKTURY I KANTORY WYMIANY

Wł. Pelc, Marszałkowska 83
J. Dzierżanowski, Nowy Świat 64.
Heymar, Mazowiecka 14.

KOSMETYKA LECZNICZA

W. Klimecki, Niecała 5, tel. 633-74, dla członk. P. T. Klubu
10% rabatu.

„KOMBINEZONY, PŁASZCZE SZOF. ODZIEŻ OCHRONNA“
D/H. ANDRZEJ ROBOWSKI, ul. Moniuszki 5, tel. 662-94.

KRAWIECKIE ZAKŁADY

Cz. Kozłowski, Hotel Angielski, Wierzbowa 6.
St. Czapiński, Marszałkowska 145, tel. 685-49.
B-cia Kaźmierscy, Wilcza 29a.
P. Sochacki, Nowy Świat 46.

K E F I R

L. Kasiński (dawniej Życki) Szpitalna 6, tel. 630-68, filja
Krucza 42.

LAMPY I ARTYKUŁY OŚWIETLENIOWE

Hugon Fried, Moniuszki 4. Lampy, żyrandole. Rabat 10%.
Fabryka Nowik i Serejski, Elektoralna 20.

MATERJAŁY PIŚMIENNE

Edm. Baum, Jerozolimska 25. Materjały piśmienne, artykuły
biurowo - podarunkowe.

MASZYNY DO PISANIA

Towarzystwo Handlowe „Royal“ Typewriters w Polsce S. A.
Plac Napoleona 1, tel. 288-14.

M E B L E

Thonet Mundus, 15% rabat Marszałkowska 141.

NAGRODY SPORTOWE I GALANTERJA

W. Puchalska i S-ka, Marszałkowska 65, tel. 966-49. Urządzenia wnętrz i sklepów. Meble stalowe. Kąpielowe przybory niklowe.

C. Grabowski, Szpitalna 7. Sportowa wytwórnia .

Aleksander (A. Stachniewski) Nowy Świat 41.

S. Zygadlewicz, Nowy Świat 59. Nagrody sportowe i wykwinna galanterja.

W. Golińska, Mazowiecka 2.

Olimpiada, własna wytwórnia, Warecka 5, tel. 586-40.

F-ma Dom i Sport, Al. Jerozolimskie 16.

G. Bargoin, Nowy Świat 45.

W. Gontarczyk, Miodowa 19, tel. 5-21-84.

Bracia Łopieńscy — Krakowskie Przedmieście 15.

NARZĘDZIA LEKARSKIE

J. Jodłowski, Marszałkowska 81.

O B U W I E

POLSKA SPÓŁKA OBUWIA



FILJE we wszystkich większych miastach Rzeczypospolitej.

Najtańsze źródło zakupów.

J. Celiński, Świętokrzyska 11.

Filipczak, Chmielna 17.

E. Niedziński i S-ka, Jerozolimskie 14.

F. Grędziński i S-ka, Marszałkowska 130, tel. 638-24.

POGRZEBOWE ZAKŁADY

J. Pełczyński, Nowy Świat 50, tel. 610-39.

„Concordia“ Br. Górzynski. Marszałkowska 81a. tel. 823-56.

PORCELANA — SZKŁO KRYSTAŁOWE

A. Perlin, Bielańska 5, dla członk. P. T. K. 10% rabatu.

Bracia Osińscy, Niecała 2, tel. 633-71.

PRZEMYSŁ KONFEKCYJNO - SPORTOWY

„Varsovienné“, odzież sportowa, Marszałkowska 104 wprost
dworca, 10% rabatu.

Wedernikow — wytwórnia — Marszałkowska 38, tel. 9-63-38.
5% P. T. Klub.

POGOTOWIE LEKARSKIE

Pogotowie Lekarskie, Próżna 2, tel. 666-66.

Doraźne Pogotowie 555-55, Marszałkowska 86, przewozy chorych.

R A D J O

Polskie Zakłady Marconi, Marszałkowska 143. Rabat 10%.

RYBY — DRÓB — KONSERWY

„Rybak“, Św. Krzyska 16, tel. 298-91.

SAMOCHODY I MOTOCYKLE

Motor Trading, Kredytowa 2/4.

B. S. A. gener. repr. E. Sykes i S-ka, Ś-to Krzyska 13, tel. 214-94.

Gen. Przedst. motocykli F. N. Z. Wolman, Kredytowa 9,
tel. 5-21-29.

Centrala Motocyklowa, Szpitalna 10 — 2-gie podwórze.

ŚLIZGOWCE I MOTORY WODNE

Inż. C. Kołodziejcki, ul. Szopena 15, tel. 825-36, wyb. Kościuszki 33.

SZYLDY I TABLICE

Wytwórnia Szylków, Reklam i Wyrobów Metalowych, P. Bitsehan
Kredytowa 16, tel. 606-13.

SZCZOTKARSKIE WYROBY

Jan Ludwicki i S-ka, Ś-to Krzyska 16, 10% rabatu.

SZKOŁY SAMOCHODOWE

Inż. K. Tarnowski, Al. Jerozolimskie 18, tel. 585-12, dla członków P. T. Klubu 10% rabatu.

E. Tuszyński, Nowy Świat 44, tel. 2-71-61 rabat 15%.

TAPETY I CERATY

A. Bobrowska — Suke., Marszałkowska 120.

TOWARY WŁÓKIENNICZE

Rapaport i S-wie (Bielsko) Marszałkowska 137, rabat 5%.
Stanisław Węgierski, Marszałkowska 64, tel. 8-60-91.

TRYKOTAŻE I WYROBY POŃCZOSZNICZE

Warszaw. Wytw. Trykot. „TRICOT“, Marszałkowska 129.

Aleksander Amdurski, Nowy Świat 61, tel. 5-94-33.

„Mon Boudoir“, Marszałkowska 81b.

Gerard Widychowski, Ś-to Krzyska 16.

TYTONIOWE WYROBY

R. O. Kamiński, Nowy Świat 55. Tytonie, fajki, cygarniczki

KURTKI SKÓRZANE I PALTA NIEPRZEMAKALNE

S. Lejzerowicz — Nowolipki 9, tel. 11-69-81.

TURYSTYCZNY SPRZĘT I ARTYKUŁY SPORTOWE

„KE-RA“, rabatu 10%, Marszałkowska 111, tel. 205-64.
„Stadjon“, Królewska 31, tel. 255-81, 581-36.

WARSZTATY SAMOCHODOWE

Auto-Vite, Długa 46, tel. 12-18-91.
Jan Herman — Książęca 19, tel. 9-82-85, 10% P. T. Klub.

WARSZTATY KAROSERYJNE

S. Borkowski, Książęca 17/19.

WINA I TOWARY KOLONJALNE

PIJMY WYTWORNY „VERMOUT MARTINI“

B-cia Pakulscy, Centrala Bracka 22. Wina, wódki, likiery; Marszałkowska 110 i 57.

WYROBY JUBILERSKIE

H. Juwiler, Św. Krzyska 5, tel. 655-28.
Stefan Dmowski, Nowy Świat 49, tel. 686-32.

WULKANIZACJA OPON I DĘTEK

W. Ossowiecki, Grzybowska 41, tel. 587-57.
„REKORD“, Poznańska 6, tel. 8-14-09, Bonifraterska 29,
tel. 11-95-58.

ZAKŁADY FRYZJERSKIE

Ewaryst, Marszałkowska Nr. 114.
Firma „Zmikar“, Marszałkowska 101, tel. 191-84.
Denys, Królewska 6.

WISŁA. Miasto - uzdrowisko w pow. Cieszyńskim, woj. Śląskie, St. kol. P. TL. Ośrodek wycieczkowy i wypoczynkowy. W pobliżu „Barania Góra“ (1214), miejsce, skąd wypływa Wisła i góra „Stożek“ (975 mtr). Tereny narciarskie. Ścieżki górskie znakowane.

H — „Piast“ szereg pensjonatów.

R — tamże.

SW — 40 łózek w szkole powszechnej (nowy budynek).

SG — Schronisko Barania Góra 91 łózek P. T. T., schronisko na Stożku — 120 łózek P. T. T.

B — przy hotelu.

A — A. Magnusch.

WILNO. Miasto wojewódzkie, 204.000 m. P. TN. St. kol. W r. 1320, książę litewski Giedymin przeniósł stolicę Litwy z Trok do Wilna, w r. 1387 mieszkańcy Wilna przyjęli chrzest św., a Wielki książę litewski Władysław Jagiełło został koronowany na Króla Polski. W XVI w. miasto liczyło 100.000 mieszk. Rosjanie zniszczyli Wilno w r. 1654 — 60. Przyłączone w w. XIX do Rosji, Wilno pozostało nadal wierne Macierzy. Mimo wysiłków Murawiewa, mimo programowej rusyfikacji, konfiskaty dóbr i t. p. — miasto było ośrodkiem ruchu niepodległościowego. Tu kształcił się Adam Mickiewicz i Juliusz Słowacki. Położone malowniczo nad rz. Wilją, otoczone lasami i wzgórzami, ma Wilno swój specyficzny charakter, pozostawiający na turyście niezapomniane wrażenie. Widać tu cywilizację zachodu i jej zmaganie się ze wschodem. Wspaniały widok z Góry Zamkowej, wycieczki w okolicę do Trok, Werek, Zielonych Jezior — zwiedzenie starego miasta, oto kilka punktów poza godnem zwiedzenia: 1) Kościół Katedralny — Św. Stanisława z kaplicą i relikwiami św. Kazimierza; 2) Muzeum Towarzystwa Przyjaciół Nauk — ul. Lelewela 4, 3) Kościół św. Anny; 4) Ostra Brama — z cudownym obrazem Matki Boskiej; 5) Uniwersytet; 6) Obserwatorium astronomiczne; 7) Pałac Republiki; 8) Cerkiew św. Ducha; 9) Kościół św. Piotra i Pawła — na Antokolu; 10) Góra Trzech Krzyży.

H — „George“, „Bristol“, „Europejski“, „Italia“, „Szlachecki“.

R — przy hotelach i Resursa Obywatelska, Ziemiańska.

ŚW — 60 łóżek w gmin. im. Słowackiego — ul. Domini-
kańska 3.

SG — liczne stacje benzynowe.

A — Wileńska 23, Kalwaryjska 6, Tatarska 3, Holendernia 12.

WŁOCŁAWEK. Miasto powiatowe, woj. Warszawskie, 45.000 m. St. kol. Przystań parostatków. P. TN Katedra z XV stulecia odnowiona w XIX w. z ciekawymi obrazami wewnątrz. Muzeum djecezjalne. Muzeum Kujawskie — (ul. Kaliska 1). Położony nad Wisłą pałac biskupi. Pomnik pułkownika wło-
skiego Becchi, którego rozstrzelali tu moskale w r. 1863 za udział w powstaniu.

H — „Polski“, „Victoria“.

R — tamże i „Zacisze“, ul. Kościuszki 1.

B — pl. Wolności.

A — Kościuszki 2, Al. Szopena, ul. Biskupia 7.

ZAKOPANE. Miasto - uzdrowisko, pow. Nowotarski, woj. Krakowskie, 16.000 m. St. kol. P. TN. Punkt wyjściowy dla wycieczek w Tatry. Górską stacją klimatyczną i ośrodek sportów zimowych. Zakopane istniało w XIV w. jako wioska góralska. Nie rozwijało się jednak do XIX w. Dzięki akcji dr. Tytusa Chałubińskiego wielkiego propagatora Zakopanego, popularność tej pięknej miejscowości wzrosła nie tylko w kraju ale i zagranicą. Obecnie przyjeżdża do Zakopanego ok. 6.000 turystów w ciągu roku.

H — „Bristol“, „Stamary“, „Morskie Oko“, „Sport“ i szereg pensjonatów.

R — tamże oraz „Karpowicz“, „Trzaska“ i „Tatrzańska“.

SG — Dworzec Tatrzański — Schronisko T. T. T. na 60 łóżek.

2) Dom wycieczkowy im. ks. Stolarczyka P. T. K. na 100 łóżek ul. Chałubińskiego, pod Koziołcem.

3) Schronisko turystyczne Związku Nauczycieli Szkół powszechnych na 50 łóżek ul. Piłsudskiego.

4) Bursa Tow. Pomocy Naukowych — 50 łóżek ul. Krupówki.

5) Schronisko Śląskiej Woj. Kom. Turystycznej — willa Cieszynianka.

B — Krupówki 20. Krupówki 50. ul. Marszałkowska.

A — Zakopiańska spółka samochodowa na Kamieńcu.

Pensjonat „Staszczkówka“ ul. Krupówki.

Hotel „Morskie Oko“, dla członków P. T. K. 10 proc.

Artykuły sportowe i nagrody, Zdzisław Mołyka, Krupówki 26, 15% dla P. T. K.

ZALESZCZYKI. Miasto powiatowe, woj. Tarnopolskie, 6.000 mieszk. St. kol. P. TC. Zwane „Polskim Meranem“. Letnisko nabierające popularności. Pięknie położone na granicy polskorumuńskiej nad rz. Dniestr. Duże plantacje brzoskwini. Ludność wiejska nosi ładne stroje ludowe. W pobliżu m. Czerwonogród nad rz. Dżuryńką z pięknym wodospadem (16 mtr.) największym na Podolu. Ciekawe wycieczki do „Okopy św. Trójcy“ dokąd można dojechać drogą wodną.

H — „Centralny“, „Giringera“, szereg pensjonatów.

R — „Centralna“, „Meran“, „Szponarski“.

SW — 30 łóżek w Seminarjum Nauczycielskim.

SG — 20 łóżek Schronisko Podolskiego Tow. Tur. Krajozn.

ZAMOŚĆ. Miasto powiatowe, woj. Lubelskie. 20.000 m. St. kol. P. TC. Miasto założone w końcu XVI stul. przez Jana Zamojskiego kanclerza króla Stefana Batorego. Ufortyfikowane przez założyciela, dzielnie broniło się w walkach ze Szwedami, Kozakami i Austriakami. Zdobyte przez Rosjan w r. 1866 zostało prawie doszczętnie zniszczone. Zamość jest jednym z piękniejszych miast. Rynek otoczony domami arkadowymi. Kościół kolejalny z r. 1578.

H — „Centralny“, „Victoria“.

R — Centralny, Gastronomiczna, Stefaniaka.

SW — 20 łóżek w Domu Sejmikowym.

B — przy szosie Lubelskiej.

A — ul. Ślusarska 12, ul. Lwowska 7.

ZEGIESTÓW. Uzdrowisko, pow. Nowosądecki, woj. Krakowskie, P. TL. St. kol. Malowniczo położone nad rz. Poprad. Kilka źródeł alkalicznych. Punkt wyjściowy dla wycieczek po Beskidach.

H — Dom Zdrojowy, Zdrój, „Karolówka“.

R — przy Domu Zdrojowym.

SW — 10 łóżek w szkole powszechnej.

ZŁOCZÓW. Miasto powiatowe, woj. Tarnopolskie, 12.000 m. P. TN. St. kol. odległa o 2 klm. Zamek króla Jana III Sobieskiego z XVII w. dobrze zachowany typu Vauban, przestoczony w r. 1873 na więzienie. Kościół barok z XVII w.

H — „Warszawski“, „Pański“.

R — J. Deutsch, W. Zacharjasiewicz.

B — na Rynku.

A — K. Szczepkowski, ul. Sienkiewicza.

ŻYWIEC. Miasto powiatowe, woj. Krakowskie, 6.000 m. P. TC. St. kol. Ładnie położone nad rz. Sołą. Kościół parafjalny gotyk z XV w. Kościół z drzewa Św. Krzyża. Pałac arcyksięcia Karola Stefana Habsburga. Olbrzymi park dostępny dla turystów. Wielkie browary.

H — „Polonia“.

R — tamże.

B — ul. Kościuszki.

A — przy hotelu.

ŻÓŁKIEW. Miasto powiatowe, woj. Lwowskie, 8.000 mieszk. Stacja kolejowa. Zbudowane w r. 1603 przez marszałka Żółkiewskiego, który poległ w r. 1620 pod Cecorą. Szczątki spoczywają w kościele parafjalnym. Zamek w Żółkwi był ulubionym miejscem pobytu króla Jana Sobieskiego. Resztki murów grodzkich, bramy — Lwowska i Glińska. We wnętrzu kościoła: Obraz Madonny Karola Dolce, pomnik Jacka Sobieskiego — ojca króla Jana, cztery duże obrazy przedstawiające zwycięstwo Króla Sobieskiego. Niepospolita synagoga na wybudowanie której dał środki król Sobieski.

H — „Plapiera“, „Fertig“.

R — Jaśkiewicz i Rekeczyński, „Hoszowska“.

SW — 20 łózek w internacie O. O. Dominikanów.

B — na Rynku.

INSTYTUT
KARTOGRAFICZNY **KSIAŻNICY ATLASU**

WARSZAWA, NOWY-SWIAT 59, TEL. 223-65.

LWÓW, CZARNECKIEGO 12.

Mapy i atlasy ściennie i podręczne. Mapy turystyczne, plany miast i przewodniki. Świat i Życie miesięcznik. Zarys Encyklopedyczny współczesnej wiedzy i kultury.



PAPIER

dostarcza hurtowo

Sp. Akc. Przemysłu i Handlu Papierniczego

„DAWIDOWICZ, KEMPIŃSKI I S-KA”

Warszawa, Chmielna 43.

SAMODZIAŁY LESZCZKOWSKIE

jedyne wytworne materiały sportowe
na ubrania zimowe, kostjumy i płaszcze

SZEWIOTY NIEMPRZEMAKALNE LODENY, KOCE, DERY,
BURKI PODRÓŻNE, KURTKI, PŁASZCZE MYŚLIWSKIE

poleca

Zarząd Dóbr i Zakłady Przemysłowe
**Romana Żurowskiego, LESZCZ-
KÓW**, poczta **Wareż**, st. kol. Beż
(Małopolska).

Składy fabryczne:

WARSZAWA: L. Bosz, ul. Wierzbowa 2.

KRAKÓW: Zastępstwo Leszczkowskie, Al. Mic-
kiewicza 29.

LWÓW: T. Górski, plac Marjacki 5.



POZNAŃ: Cz. Kwiatkowski, ul. Gwarna 8.

PRZEMYŚL: K. Lech, Franciszkańska 20.

Czysta krajowa wełna owcza.

Originalne tylko z PŁOMBĄ LESZCZKÓW.

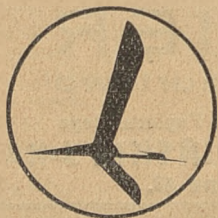
Próbki i cenniki wysyłamy bezpłatnie.

SINGER SEWING MACHINE COMPANY

Maszyny do szycia domowego oraz do zastosowania w przemyśle. Dział samochodowy (do szycia skór i brezentów).

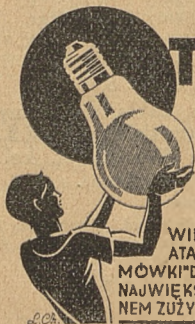
Zarząd: Warszawa, ul. Marszałkowska 115. —

Tel.: 734-92, 612-71 i 634-82.



PODRÓŻUJMY
L O T E M!

TANIO – SZYBKO
– WYGODNIE



TUNGSRAM

OSZCZĘDZAJ OCZY-UŻYWAJ WIĘCEJ ŚWIATŁA-STOSUJ ŻARÓWKI ZNANEJ MARKI „TUNGSRAM”, KTÓRYCH WYSOKIEGO GATUNKU NIE ZASTĄPIĄ NIGDY WYROBY NA POZÓR TAŃSZE. NIE CENA KUPNA BOWIEM DECYDUJE LECZ KOSZT EKSPLOATACJI, A W TYM WZGLĘDZIE „TUNGSRAMÓWKI” DAJĄ PEKNĄ GWARANCJĘ UZYSKANIA NAJWIĘKSZEJ ILOŚCI ŚWIATŁA PRZY MINIMALNEM ZUŻYCIU PRĄDU I RACJONALNEJ TRWAŁOŚCI

L.C.A.



WYJAZD DO PRAGI

n a

Międzynarodowe Targi Praskie

wiosenne – w marcu

jesienne – we wrześniu

Koszt biletu zniżkowego do Pragi ca. zł. 35,-

Paszporty bezpłatne, ewentualnie ulgowe
zapewnione

Zgłoszenia przyjmuje:

Dr. Inż. Józef Waldmüller

Warszawa, ul. Żabia 4, tel. 231-70.

A U T O

od rozbicia, kradzieży, pożaru, eksplozji (auto-casco);

KIEROWCĘ i PASAŻERA

od odpowiedzialności cywilno-prawnej;

Ubezpieczają na bardzo dogodnych warunkach

WŁOSKA SP. AKC. UBEZP.

RIUNIONE ADRIATICA DI SICURTA

Adriatyckie Tow. Ubezpieczeń w Tryjeście.

Dyrekcja na Rzeczpospolitą Polską

Warszawa, Moniuszki 10 (gmach wł.) tel. 546-01

SP. AKC. TOW. UBEZPIECZEŃ

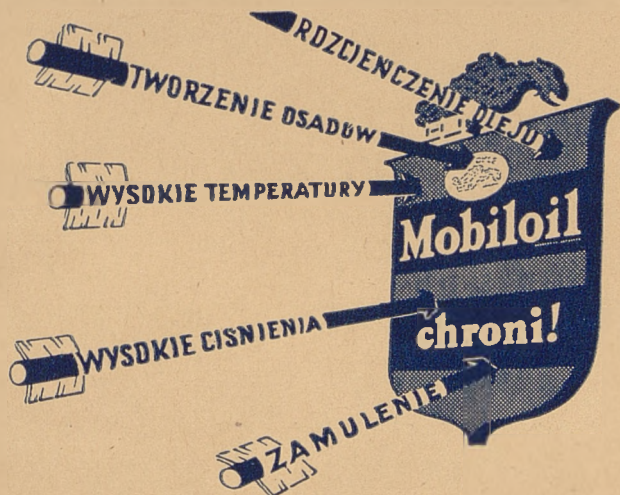
„PIAST”

Dyrekcja na Rzeczpospolitą Polską

Warszawa, ul. Moniuszki 10, tel. 546-01.

W roku 1932 wypłaciło Towarzystwo „Riunione” odszkodowań w samej Polsce na sumę przeszło 3 milionów zł. w tem w działach ubezpieczeń od odpowiedzialności cywilno - prawnej i od następstw nieszczęśliwych wypadków około ¼ miliona złotych.

OCHRONA PRZEZ MOBIL OIL !



Tylko jeśli olej wytrzyma – wytrzyma maszyna!
Gargoyle Mobiloil wytrzyma! Gargoyle Mobiloil z plombowanych blaszanek chroni jak tarcza samochód przed jego wrogami. Zapewnia oszczędność ruchu, zwiększenie trwałości i zmniejszenie kosztów napraw.

VACUUM OIL COMPANY S. A.

