

N. Inv. 5579

IV

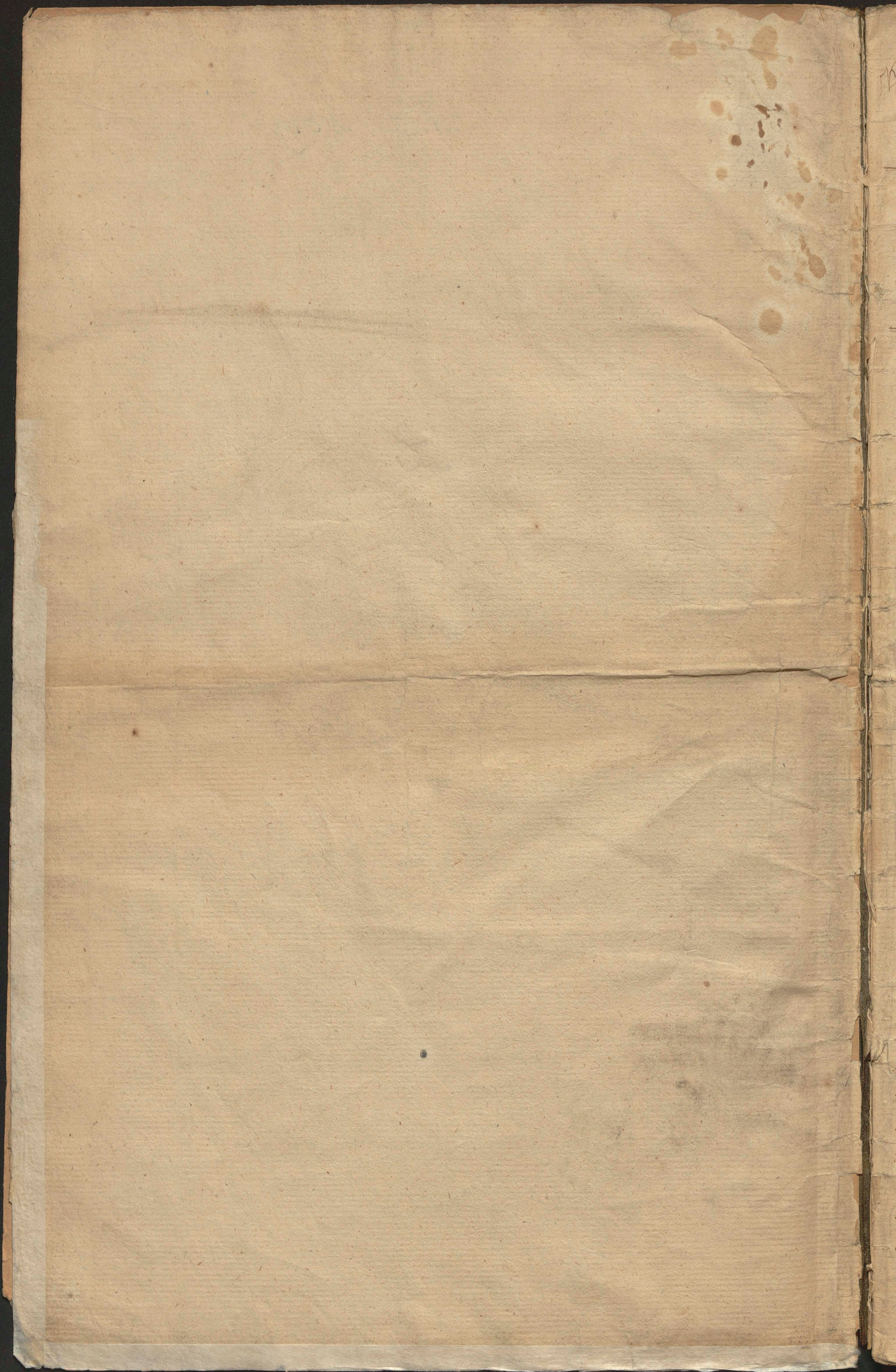
113

790

5579

N. Inn. 5579

mc



Wspia Specyfikacya czyli Generalna Konskrypcya wszelkich Poselszy Znawdziejzych sz w
 Mieście Stolecznym Krawonie pod Numerami y Nazwiskami Dziedzicow, Patacow, Do-
 mow, Kamienic, Klasztorow, Szpitalow przez Nas niżej podpisanych spisana do tego
 Deputowanych w Roku Banickim 1790.

Numer Dawany	Numer Terazniy	Nazwiska Posessorow	Duchowcy		Szlachetnie		Mieszczanie						Taxa na Mie- scę je- den		Roczni Optata		Dwuletni Optata	
			Magistrów Duchowcy	Wychowawcy	Poszytu Dzielnicy	Poszytu Dzielnicy	Chłopi Pracownicy Kamienicy Kamienicy Kamienicy	Pracownicy Kamienicy Kamienicy	Pracownicy Kamienicy Kamienicy	Pracownicy Kamienicy Kamienicy	Pracownicy Kamienicy Kamienicy	Pracownicy Kamienicy Kamienicy	Pracownicy Kamienicy Kamienicy	Pracownicy Kamienicy Kamienicy	Pracownicy Kamienicy Kamienicy	Pracownicy Kamienicy Kamienicy	Pracownicy Kamienicy Kamienicy	
1.	14	J. Jozefa Bartscha Rk.											8.		96		192	
2.		Jegor 1/2 Kredytow 1/2											4		48		96	
3.		M. Zelinski Kow Szara											10.		120		240.	
4.		J. Kukulinska Rk. (Montelupiańska)											6		72		144	
5.		J. Kasperego Rk. (podzajczurka)											6		72		144	
6.		Succesorow nb: Jozefa Blattera k k (Krajowa)											6		72		144	
7.		J. Wolfa Lw B.											8		96		192	
8.		J. Turjana Wdowy Rk.											5		60		120	
9.		J. Drelinkiewicza Mk. (Dobelskiego Gaj)											3		36		72	
10.		Denofowska (przechodnia)											5		60		120	
11.		Staniszeuwskiej Wdowy (zagowieszowska)											4		48		96	
12.		J. Piotra Szastera Rk.											5		60		120	
13.		J. Romanich k k											3		36		72	
14.		J. Grebla k k.											5		60		120.	
15.		Succesorow Swiejowskich Mk Komuni (akademicka)											2		24		48	
16.		J. Studzinski miser. (Marta Wofkowska)											1.		12		24	
17.		J. Btonskiego Krawca Mk (Krajowa)											2		24		48	
18.		J. Wielkodorzkiego Krawca Mk											3		36		72	
19.		J. Chelpinskiego Motnica											4		48		96	
20.		J. Andeliniewicza Kusiernia Mk.											3		36		72	
21.		J. Wisniowski Kusiernia Mk											4		48		96	
22.		J. Chyminskiego Beniarza Mk											4		48		96	
23.		J. Gropa Legarmistrza Mk.											7		84		168	
24.		J. Krzyzanowski Miecznika Mk											2		24		48.	
25.		J. Lanulskiego k k. (Krajowa)											4		48		96	
26.		J. Merki Patrona											2		24		48	
27.		J. Tabornego Legarmistrza Mk											2	15	30		60.	
28.		J. Kostafinski Szulca Mk											2	15	30		60	
29.		J. Linkowej miser												15	0		12	
30.		J. Kostowski Kucharcza (Krajowa)											4	15	54		108	
31.		J. Stalmachowicz Mk Billard											4	15	54		108	
32.		J. Wajnarowski Patrona											2		24		48	

Numerus pariterque	Numerus tenentiumque	Nazwiska Posessorow	Mieszczanie						Taxa na Miesze jeden		Roczna Optata		Dwuletnia Optata		
			Duchowni małszych dochody	Blachotni	Per pozostaw Bogactwa	Chorobli z obywatelami Kamionkami Kamionkami Kamionkami	Bożym Kamionkami Kamionkami	niepożytkujące Kamionkami	Woboz Kamionkami	zł	gr	zł	gr	zł	gr
33	46-47	Klasztor NN BB Dominikanek													
34	48	Drugi imięcyzy													
35	49	Szpitalen Ubogich Wdow													
36	50	Busta													
37	51	Ww Karonskiego (tyl. Fil. Lejowski)							5		60			120	
38	52	Szpitalen drugi Ubogich Wdow													
39	53	Bractwa Miłosierdzia							6		72			144	
40	54	Sukcesorow (zehalonich)							4		48			96	
41	55	Malanczewiczowska Bractwa Redemptio.							4		48			96	
42	56	II. Manoyonarietow Kos. B.M.							2		24			48	
43	57	II. Minaryow tegoz kościola							2		24			48	
44	58	Kamystyania tegoz raimentaru							2		24			48	
45	59	Szpital S. Barbary							6		72			144	
46	60	Sznota K.B.M.							1		12			24	
47	61	Bractwo K.B.M. (Turcja)							1		12			24	
48	62	Ww OO Dominikanow							2		24			48	
49	63	Do " do "							2		24			48	
50	64	Do " do "							2		24			48	
51	65	Do " do "							2		24			48	
52	66	Do Aptena							6		72			144	
53	67	Klasztor Ww OO tychże							6		72			144	
54	68	Domek drewniany tychże							1		12			24	
	69	Drugi podobnie													
55	70	Kamienica tychże							2		24			48	
56	71	Do " do "							2		24			48	
57	72	Do " do "							2		24			48	
	73	Domek w Bodowrcu													
58	74	Kamienica tychże							2		24			48	
59	75	Do " do "							2		24			48	
60	76	Do " do "							2		24			48	
61	77	Urbanskiego Szewca MK							2		24			48	
62	78	Chylińskiego Barzietnika MK							2		24			48	
63	79	Barylego Szewca MK							2		24			48	
64	80	Krupskiego Miecznika							2	15	30			60	
65	81	Woyczykiewicza MK							3		36			72	
66	82	Teraytera Krawca (Joprowska)							3		36			72	
67	83	S. Filipiego KK							1		12			24	

Numerum Canonice	Numerum Inveniente	Nazwiska Gospodarow	Mieszczanie							Taxa		Roczna		2 Diuletaria		
			Duchowni maizogich dochodny	Stendicantium	Bozymuogae	Per Justitia	Chania Stanolem graniczny	Erudicantium	Bozymuogae Szczepanowicz	Bozymuogae Szczepanowicz	Bozymuogae Szczepanowicz	Bozymuogae Szczepanowicz	Bozymuogae Szczepanowicz	Bozymuogae Szczepanowicz	Bozymuogae Szczepanowicz	Bozymuogae Szczepanowicz
										Niefiga Jeden		Opłata		Opłata		
										lth	Gr	lth	Gr	lth	Gr	
68		Łodelwie Mięsona									2		24		48	
69		Ł. Kopyńskiego Młk									3		36		72	
70		Ł. Kozierkiego k.k.									2	15	30		60	
71		Ł. Soczynskiego k.k. (Kantelowka)									4	15	34		108	
72		Wz. Radomeyskiego									3		36		72	
73		Wz. Arabiego Annwicza									3	15	48		84	
74		Wz. K. Prodzickiego k.k.k.									6		72		144	
75		Dworek Ł. Bodurkiewicza									5		60		120	
76		Klasztor S. Jozefa w W.B. Bernardynck														
77		Ł. Marzewskiego Młk									3		36		72	
78		Tegoz Busta														
79		Wz. Bystrianowskiego									3		36		72	
80		Ł. Mansjonarzow Łankowych									1	15	18		36	
81		Ł. J.B. Krauzca Młk									8		96		192	
82		Mastowskiego Basnika Młk									2		24		48	
83		Benkiewskiego Młk									2		24		48	
84		Solyszczynskiego Birowana Młk									6		72		144	
85		Wojnowskiego Stolarza Młk									1		12		24	
86		Wz. Chrzęstowskiego									2		24		48	
87		Bursa Jurisperitarum									5		60		120	
88		Kolegium S. Piotra i Ł. Cystersow (Klasztor)									8		96		192	
89		Klasztor S. Jozefa w W.B. Franciszkanen									10		120		240	
		Tamże Oficyny y Odrowar.														
90		Ł. Wytyszniwicza Młk z klasztoru S. Mar-									6		72		144	
		cina w Reparacji														
91		Łencus Kzpltey														
92		Wz. Ł. Soltyna Dziekana k.k.k.									6		72		144	
93		Domy Ł. Chylnowskiego Kowala Młk									2		24		48	
94		Dworek S. Dzięgo									4		48		96	
95		Balac S. Ł. Gynasa k.k.k.									8		96		192	
96		Wz. Ł. Minochnego k.k.k.									6		72		144	
97		Wz. Tegoz do Strydzynskiego k.k.k.									6		72		144	
98		Kolegium Strydzynskie									4		48		96	
99		Ł. Soczynskiego k.k.									6		72		144	
100		Wz. Ł. Botochnego k.k.k.									6		72		144	
101		Wz. Ł. Wyszatkowski k.k.k.									6		72		144	
102		Najdawniejsza Szewca Młk (Dewotki)									1		12		24	
103		Wica-Bronuratorya Kapitulna									6		72		144	

Numerus Caeremoniarum	Numerus Terrenarum	Nazwiska Posessorow	Duchowni		Szlacheta		Mieszczanie						Tasa na Miejsce Judo		Roczna Oplat		Dwuletnia Oplat		
			małszych	większych	Bożytmuś	Bez Bożytmuś	szlachetny	szlachetny	szlachetny	szlachetny	szlachetny	szlachetny	szlachetny	szlachetny	szlachetny	szlachetny	szlachetny	szlachetny	szlachetny
104.		Wojta Wacława Sierakowskiego	KKK											6		72		144	
105		Wojta Bodurkiewicza	KKK											6		72		144	
106		Wojta Szembeka	KKK											6		72		144	
107		Wojta Bruckiego	KKK											6		72		144	
108		Wojta Olechowskiego	KKK											6		72		144	
109		Wojta Jaszewskiego	KKK											6		72		144	
110		Wojta Olechowskiego In.	KKK											6		72		144	
111.		Wojta Woyczynskiego	KKK											6		72		144	
112		Kancelarya Duchowna	KKK											6		72		144	
113		Wojta Wybranowskiego	KKK											6		72		144	
114		Wojta Opata Wodzickiego	KKK											6		72		144	
115		s.p. Wojta Bornanski s.k.	KKK											6		72		144	
116		Wojta Binkowskiego	KKK											6		72		144	
117		Wojta Lochmana	KKK											6		72		144	
118.		Wojta Michalowskiego	KKK											6		72		144	
119		Wojta Trzebinskiego	KKK											6		72		144	
120		Kasa Szembeka B.B.	KKK											6		72		144	
121.		Wojta Soltyka s.k.	KKK											6		72		144	
122		Wojta Ostrowskiego	KKK											6		72		144	
123		Wojta Gurzynskiego In.	KKK											6		72		144	
124		Klasztor WOOD Karmelitow Bosych												2		24		48.	
125		Wojta Sebastjana Sierakowskiego												6		72		144.	
126		Wojta Klabowskiego												3		36		72	
127		Wojta Meczynskiego Ks.												4		48		96	
128		Wojta Glowackiego Patrona												2	15	30		60.	
129		Wojta Lunanski Patrona												2		24		48.	
130		Wojta Hrabi Moszczynskiego												3		36		72	
131		Wojta Sierakowskiego												4		48		96	
132		Kasa Miyska																	
133		Brzechodnia WOOD Karmelitow Bosych												1		12		24	
134		Dom Stefanski Kapelana													15	6		12	
135		Wojta Rysznowskiego												15		6		12	
136		Dom Sawickiego Szewca												15		6		12	
137		Wojta Wionowski												15		6		12	
138		Kam: Wojta Dobrzanski	KKK											6		72		144	
139		Wojta Brzebendowski	KKK											6		72		144	
140		Syt Kasa W Woj Zamostki												4		48		96	
141.		Wojta Olearskiego (Opata Jurezyckiego)												3		36		72	

Numerum	Numerum tenementorum	Nazwiska Gospodarow	Duchowne		Selache		Mieszczanie				Taxa na Miesiąc Jedyn		Roczna Opłata		3 Dwoletnia Opłata	
			małżeńskich	Widowców	Bożym	Bożym	Handla	Handla	Handla	Handla	Handla	Handla	Handla	Handla	Handla	Handla
142	197	Nb. H ^o Maryaniego Rn. (Liparowka)										4	48		96	
143	198	B. Feilicha Kk										2	24		48	
144	199	B. Włosiewicza Kapelana Mk										4	48		96	
145	200	J. Krauzowej Wdowy Rn										7	84		168	
146	201	W. Szewińskiego										2	24		48	
147	202	M. Krawczyka Rymarza Mk										2	24		48	
148	203	W. Szwarc										2	24		48	
149	204	Lipnickiego Ceniłka										2	24		48	
150	205	Bema Rymarza										2	24		48	
151	206	Conservatorium Koscioła w W. S.														
152	207	szkółka do W. S.										1	12		24	
153	208	Wiekana do Koscioła w W. S.										2	24		48	
154	209	Dom nelementaru dla Kosciołnego														
155	210	Brobowo										4	48		96	
156	211	Batae W. Wielopolnich										6	72		144	
157	212	Klasztor w O. Franciszkanow										2	24		48	
158	213	Kamienica w W. S. Tychie										1	12		24	
159	214	do Tychie										1	12		24	
160	215	W. Uliniego										2	24		48	
161	216	Tyt szereg Maspalskich										4	48		96	
162	217	W. Szewińskiego										1	12		24	
163	218	Dzielnia kolegiaty w W. S.										4	48		96	
164	219	W. Bartoszewskiego										4	48		96	
165	220	Stowinickiego Benharza										2	24		48	
166	221	Marcina Lexickiego Lotnika										3	36		72	
167	222	J. Ubricha L. B. W.										4 15	54		108	
168	223	J. Trautlera L. W. P. (Szewiński)										8	96		192	
169	224	Kisla Blacharza Mk										3	36		72	
170	225	J. Seppertowy Wdowy z K. (Ardeni)										1 15	18		36	
171	226	B. Feilicha Kk										1 15	18		36	
172	227	J. Wohlmana Rn. (Cyrula)										3	36		72	
173	228	J. Gertlera L. W. P. (Karmielowka)										8	96		192	
174	229	B. Cypsera Kk										6	72		144	
175	230	Trzecińskich do Szpitala										4	48		96	
176	231	B. Standa Kk (Celesty)										6	72		144	
177	232	B. Orłowski Wdowy Delpace Bell.										1	12		24	
178	233	J. Dianottego Rn. (Praca Działkowa)										8	96		192	
179	234	J. Kubeckiego L. W. P. (Tym. Orłowski)										8	96		192	

Numerum domini	Numerum terrarum	Narwiska Gospodarow	Duchowni		Szlachta		Mieszczanie						Tasa		Koczna		Dwuletnia	
			manuscript	Manuscriptum	Bohemicus	Bohemicus	Handl. woz. handlem. ragnam.	Handl. woz. handlem. ragnam.	Handl. woz. handlem. ragnam.	Handl. woz. handlem. ragnam.	Handl. woz. handlem. ragnam.	Handl. woz. handlem. ragnam.	Handl. woz. handlem. ragnam.	Handl. woz. handlem. ragnam.	Handl. woz. handlem. ragnam.	Handl. woz. handlem. ragnam.	Handl. woz. handlem. ragnam.	Handl. woz. handlem. ragnam.
180		237 JW Branicki											10		120		240.	
181		238 JP Faistemanda L BW.											6		72		144.	
182		239 JP Hallerowy wdowy KK											6		72		144	
183		240 JW Wodzickiego Str. Ks.											6		72		144	
184		8 Waga Mięska											4		48		96	
185		241 JP Sobienionzkiego											5		60		120.	
186		242 Janiszewskiego Krawca Mks											3		36		72	
187		243 Cechu Stotniczego											3		36		72	
188		244 JW Grabowskiego											6		72		144.	
189		245 JO. Kcia Masalskiego											5		60		120.	
190		246 JW Brzyrembskiego Kustofa Kof.											2		24		48	
191		247 JW Tegoz											6		72		144	
192		248 Ur. Meciszewskiego											2		24		48	
193		249 W. Kielinskiy L.											4		48		96	
194		250 Kicia Blacharza											1 15		18		36	
195		251 Jelonka Krawca											1 15		18		36	
196		252 JW Gotuchowski (Senjowka)											4		48		96	
197		253 JW Tegoz																
198		254 B. Nagaszewskiego (Lupa)											1		12		24.	
199		255 WWO Kamedutor											3		36		72	
200		256 Jana Lexickiego Stotnika											1		12		24	
201		257 W. Konopi											3		36		72	
202		258 JW Annwicza Ks. (Senjowka druga)											4		48		96	
203		259 B. Glukselego Sklarza											4		48		96	
204		260 JW Landzhoronskiego											6		72		144	
205		261 JW Wielowiazskiego											5		60		120.	
206		262 B. Sohnera KK (Kronarowka)											5		60		120	
207		263 B. Willanta KK (Toski)											2		24		48	
208		264 JP Szaytowy Wdowy											3		36		72	
209		265 W. Szembeka											4		48		96	
210		266 JP Laskwiera PK (Podparta)											8		96		192	
211		267 W. Szexpanowski											3		36		72	
212		268 B. Bednarskiego											2 15		30		60	
213		269 Tegoz (Koczna w Dylnej ulicy)											1 15		18		36	
214		270 Kolica Bzowara											7		84		168	
215		271 Chaykovej											15		6		12	
216		272 Drukarni Akademicka											6		72		144	
217		273 Salae Biskupi											6		72		144.	

Numerus	Nazwiska Posesporow	Duchowe	Sila chęć	Mieszczanie					Tasa		Kocznic		Dwuletnie	
				Chandla wzrosty	Brodniacy	Wzrostacy	Wzrostacy	Wzrostacy	na Mie-		Optata		Optata	
									szkie	szkie	szkie	szkie	szkie	szkie
218	Baszta Mieyska													
219	Domek Mieyski													
220	Klasztor w w B. Norbertanek								3		36		72	
221	Borowskiego Mh								1	15	18		36	
222	Bursa Strangielska								3		36		72	
223	B. Kasprzyckiej								1		12		24	
224	B. Turzanskiej								1		12		24	
225	Seminarium Biskupa								6		72		144	
226	Bursa Flurosolimska								3		36		72	
227	Bursa Philosophorum								3		36		72	
228	Kowalskiego Durkarza								3		36		72	
229	Dom Szymonowicza									7/2	3		6	
230	Dom Inarowskiego Mh									7/2	3		6	
231	Do Baginskiego Kramarza									7/2	3		6	
232	Wojciechowskiej Dewotki									7/2	3		6	
233	Do Chmielowskiego Szewca									7/2	3		6	
234	Do Rzeknowskiego Stoniarza									7/2	3		6	
235	Do Nowakowskiego Mh								2		24		48	
236	Baszta Mieyska													
237	Do Lasewskiego Szewca									7/2	3		6	
238	Do Tegoz													
239	Do Mieyski													
240	Do Mieyski													
241	Do Matkiewicz Mh								1		12		24	
242	Do Kielesinskiego									7/2	3		6	
243	Do Lawisz								1		12		24	
244	Klasztor Sankty Gorony								3		36		72	
245	Kollegium w glosze Akademii								8		96		192	
246	Do Mniczke do								4		48		96	
247	Bursa Sureszkowska								3		36		72	
248	Konwikt Akademii								8		96		192	
249														
250	Kam: Jelinowskiego Benikarza								2		24		48	
251	Ww Kluskiwskiej K								6		72		144	
252	Ww Zatuskiej S. O.								5		60		120	
253	B. Lucy Doktorowoy Wdowy								1	15	18		36	
254	Ww Jaklinskiego								2	15	30		60	
255	Biatkowskiego Basztetnika								2		24		48	

Numerus
Numerus tenarynyx

Nazwiska Posessorow

Duchowne mających dochody	Mendicantium Bożytkowie	Bezpożytku	Mieszczanie					Taksa na miesiąc jeden		Rocznie Opłata		Dwuletnia Opłata	
			Handlu i Przemysłu	Przemysłu i Drobnego	Przemysłu i Drobnego	Przemysłu i Drobnego	Przemysłu i Drobnego	zł	gr	zł	gr	zł	gr

256	314 Koscińskiego Młk							1	"	12		24		293
257	315 Dzielańskich Młk							1	15	18		36		294
258	316 Danielowego Murzycanta Młk							2	15	30		60		295
259	317 L. A. Winiaryszow kościoła S. Anny							2	"	24		48		296
260	318 Przebieżko kościoła S. Anny							3		36		72		297
261	319 Szopła S. Anny							1		12		24		298
262	320 Bursa Kapelli S. Anny							1		12		24		299
263	321 Bencencyanya S. Anny							2		24		48		300
264	322 Przechodnia do S. Anny							3		36		72		301
265	323 Sadewskiego Stolarza							1		12		24		302
266	324 Kromera Sulcepsowa Biermika							6		72		144		303
267	325 Lembekiej Szewcowej Młk							3		36		72		304
268	326 Kubaszewskich Młk							1		12		24		305
269	327 Maneckich pustka Młk							"	7/2	3		6		306
270	328 Tychae							"	7/2	3		6		307
271	329 J. C. Katerynskiego							6		72		144		308
272	330 Biaseckiego Krawca							3		36		72		309
273	331 Jastrzebskiego Krawca							1		12		24		310
274	332 Działowa Miłosierdzia Szyldeksowska							3		36		72		311
275	333 B. Lelechowskiej Wdowy							4		48		96		312
276	334 J. W. Duninoway Sta. Latot. (wanozmi)							6		72		144		313
277	335 B. Lipnickiego Młk (pod Blachą)							6		72		144		314
278	336 J. P. dini Młk							6		72		144		315
279	337 J. W. Walopolskiej Kłk (pod Baranym)							6		72		144		316
280	338 W. Lotuchowskiego							5		60		120		317
281	339 W. Danowski Kłk							4		48		96		318
282	340 Bursa Baupenum							6		72		144		319
283	341 Kryszniera Płacharza							1		12		24		320
284	342 Jatni Biernarskie Dom							1		12		24		321
285	343 Syndykowna miejska							2		24		48		322
286	344 Juniemie							"						323
287	345 Waga mala miejska							"						324
288	346 Skatka Miejska pod Smatruzem							1		12		24		325
289	347 Kramy Bogate Awane							"						326
290	348 Bostrzygalnia Miejska							1		12		24		327
291	349 Jatni Szewskie							"						328
292	350 Domki gubernam J. A. Officerska							"	15	6		12		329
293	351 Dom Wielkorządowy w Angrze							4		48		96		330

Numerus
Numerus tenarynyx

Numerum domus	Numerum tenementi	Nazwiska Gospodarow	Mieszkanie						Taksa na Miesiac je-Deu		Koczniia Dwuletnia		5			
			Duchow mniejszych dochodow	Slache Hudicantium	Ornamentum	Handlu Flandru 7c	Propriety Browarom	Mieszkanie Kuchniace	Mieszkanie Mieszkanie	Przemyslowno	Wobozny	Ltt	Gr	Ltt	Gr	Ltt
293		Turkiewicza Mh w Swieckiej Ulicy								2		24		48		
294		Tegor								4		48		96		
295		Sembickiego Mh								1		12		24		
296		Jagielskiego Birowara Mh								4		48		96		
297		Romaniego Bierminarza Mh								4		48		96		
298		Tegor								2		24		48		
299		Sajonskiego Bierkara								2	15	30		60		
300		Lzdwiniskiego Mh								4		48		96		
301		B. Nowanowskiego Kh								4	15	34		108		
302		W Dumnowey S.D.								5		60		120		
303		Dobrowskiego Szewca								2	15	30		60		
304		B. Lewinskiego Kh								7		84		168		
305		B. Glogiera Kh								4		48		96		
305		Jendranowskiego Mh								4	15	34		108		
306		W. Winniera								5		60		120		
307		B. Gmnera Kh								4		48		96		
308		Batac Siezest Maspalovich								10		120		240		
309		Krzysztofow J.W. Soltyna								7		84		168		
310		Jyt Lzdwiniskiego Mh w Szerepijskiej								1		12		24		
311		Sajmoczyniewicza Bierkara Mh								2		24		48		
312		Probostwo S. Szerepana								3		36		72		
313		Estreicherza Malarza								6		72		144		
314		Szpital Dzieciw Mieszkich								.		.		.		
315		Kozary								.		.		.		
316		Sznofa S. Szerepana								1		12		24		
317		B. Lagolera Kh								1		12		24		
318		Widzińskiego Birowara								3		36		72		
319		Oratosiewicza Szpamomna								2		24		48		
320		B. Hicygera Kh								8		96		192		
321		B. Mierzajowskiego Kh								6		72		144		
322		W. Mosatynowy								5		60		120		
323		J.B. Moczynskiego w wp. w Slawny								6		72		144		
324		W. P. Buszeta S.D.								4	15	34		108		
325		W. P. Zawackiego S.D.								4		48		96		
326		Cechu Szewskiego na Lydowskiej Ulicy								2		24		48		
327		Kurwierskiego Bierkara								1		12		24		
328		Swieczynskiej Wdowy Szewcowey								1		12		24		
329		Szlicznego								1		12		24		
330		Szembenowa pusta								.		.		.		

Numerus domus	Numerus tenementi	Nazwiska Posessorow	Duchowne		Szlachectwo		Mieszczanie				Taksa na Miesze i Seden		Roczna Oplat		Dwuletnia Oplat		Numerus domus
			Wojewodzki	Parochialny	Wojewodzki	Parochialny	Handlowcy	Pracownicy	Wojewodzki	Parochialny	Wojewodzki	Parochialny	Wojewodzki	Parochialny	Wojewodzki	Parochialny	
331		383 Mazurkiewicz Sadownika Mh Dom										15	6		12		369
332		384 Bisnowskiego Mh do										15	6		12		370
333		385 Krawczyńskiego Mh do										15	6		12		371
334		386 Nowanowskiego Mularza do										15	6		12		372
335		387 Janowskiej Wdowy Mh do										7 1/2	3		6		373
336		388 Janowskiego Stonimiarza Mh do										15	6		12		374
337		389 Luczkiewicza Szewca Mh do										1	12		24		375
338		391 Kam. P. Wadowskiej Wdowy										4	48		96		376
339		Gielonicza Szewca										1	12		24		377
340		Obzobskiego Samcaza										2	24		48		
341		393 Klauzmannowska Szpitalna do S ^o Duchae										2	24		48		
342		Izdebskiego Bieharza										2	15		30		378
343		395 Mydlarskiego Bieharza										2	15		30		379
344		396 Jasinieckiego Szewca										2	15		30		380
345		397 Węgrzynowiczowej Gusta															381
346		398 Teyre Boimowiczki Mh										2	24		48		382
347		399 w ^o Budem w Stawnowskiej Ulicy										6	72		144		383
348		400 Pyrnowskiej Ceruliczki Wdowy										2	24		48		384
349		401 Tuszynskiej										4	48		96		385
350		402 Kajzlera Goldslagera										2	24		48		386
351		403 w ^o Smozeckiego Superintendenta										3	36		72		387
352		404 w ^o Miraszeuwskiego Szemina										3	15		42		388
353		405 w ^o Miraszeuwskiego Genarata										4	48		96		389
354		406 Tyt w ^o Smozeckiego										1	12		24		390
355		407 Dom Kuczynskiego Ogrodnika Mh										1	15		36		391
356		408 D. Szameckiego Mh										1	12		24		392
357		409 Kam. Szymanski Mh										1	15		36		393
358		410 Klasztor w ^o OO Reformatorow															394
359		411 Dom Sadowskiego Hutmana										15	6		12		395
360		412 D. Kmiecinskiego										15	6		12		396
361		413 D. Mistrza										1	12		24		397
362		414 D. Szymczymskiego										7 1/2	3		6		398
363		415 D. Manieckiego Kramarza										7 1/2	3		6		399
364		416 D. Miesni										15	6		12		400
365		417 D. Liembinskiego Bieharza										1	12		24		401
366		418 D. Trzcinskiego Kramarza										1	12		24		402
367		419 Kam. Bawłowskiego Szewca										2	24		48		403
368		420 Fegor										2	24		48		404

Nazwiska Posesporow

Numer dawny	Numer bieżący	Nazwiska Posesporow	Duchowny	Salacki	Mieszkanie						Roczna Opłata		Dwuletnia Opłata	
					Handlowy	Przemysłowy	Miejski	Wiejski	Własny	Wypożyczony	Gr	Lt	Gr	Lt
369	420	Klasztor św. Markow									2	24	48	
370	421	Kozerski Kowalki Wdowy MK									15	6	12	
371	422	Przybylskiej Wdowy MK									1	12	24	
372	423	Kaminskiego Piwowara MK									5	60	120	
373	424	Jaworskiej Pienarki MK									2	24	48	
374	425	Stanowskiego MK									4	48	96	
375	426	Dom Korpaczynskiego kowala między murami									1	12	24	
376	427	D. Stajczanowej miser									7/2	3	6	
377	428	D. Starykiewicza									7/2	3	6	
	429	D. Nowodynskiego Samcarza												
	430	D. Boaluckiego miser												
378	431	D. Urbanskiego kowala w Staw. ulicy									1	12	24	
379	432	D. Chelmonda komisarza									1	12	24	
380	433	Kam. Tegoz Piwowar									6	72	144	
381	434	Tegoz Buja									1	12	24	
382	435	Stajczanowej Hamerniczk									1	12	24	
383	436	Jaworskiej Pienarki									1 15	18	36	
384	437	JP Toporkiewicza Rewi. KK									4	48	96	
385	438	JP Paschalisa KK									6	72	144	
386	439	Markiewicza									4	48	96	
387	440	W. Bornea									2	24	48	
388	441	W. Wielopolskiej S. pusta												
389	442	W. Tegoz (pod koka Cyryla)									5	60	120	
390	443	W. Woduchego (Cezel. Szymid - Trost. p.)									4	48	96	
391	444	W. Gostnowskiego S. m.									2	24	48	
392	445	W. Tegoz									2	24	48	
393	446	JP Kłopotowskiego Patrona									3	36	72	
394	447	JP Kuczerowicza KK									5	60	120	
395	448	W. Dębinskiej S. O.									5	60	120	
396	449	Wormianowskiego MK									2	24	48	
397	450	JP Florjanskiego SK									4	48	96	
398	451	Tegoz									2	24	48	
399	452	JP Bartscha KK w Ryńku									7	84	168	
400	453	JP Tusznicki KK Sztaneta									4	48	96	
401	454	Tegoz (Pestaki - Wójcik)									4	48	96	
402	455	Stachowicza (Kencz)									3	36	72	
403	456	W. Starowiejskiego									4	48	96	
404	457	W. Mirafjenskiego									5	60	120	

Numerum domus	Numerum terazmiejsc	Nazwiska Posessorow	Duchowno		Ślachecko		Mieszczanie						Roczna		Dwuletnia		
			Handlu Kas Kawalerii Kawalerii Kawalerii	Handlu Kas Kawalerii Kawalerii Kawalerii	Handlu Kas Kawalerii Kawalerii Kawalerii	Handlu Kas Kawalerii Kawalerii Kawalerii	Handlu Kas Kawalerii Kawalerii Kawalerii	Handlu Kas Kawalerii Kawalerii Kawalerii	Handlu Kas Kawalerii Kawalerii Kawalerii	Handlu Kas Kawalerii Kawalerii Kawalerii	Handlu Kas Kawalerii Kawalerii Kawalerii	Handlu Kas Kawalerii Kawalerii Kawalerii	Handlu Kas Kawalerii Kawalerii Kawalerii	Handlu Kas Kawalerii Kawalerii Kawalerii	Handlu Kas Kawalerii Kawalerii Kawalerii	Handlu Kas Kawalerii Kawalerii Kawalerii	Handlu Kas Kawalerii Kawalerii Kawalerii
405	dynek	458 JP. Bochnana MK inarozar												6	72	144	
406	dynek	459 400 464 461 462 463 464 465 466 467 468 469 470 471 472 473 474 475 476 477 478 479 480 481 482 483 484 485 486 487 488 489 490 491 492 493 494 495 496 497 498 499 500 501 502 503 504 505 506 507 508 509 510 511 512 513 514 515 516 517 518 519 520 521 522 523 524 525 526 527 528 529 530 531 532 533 534 535 536 537 538 539 540 541 542	459 400 464 461 462 463 464 465 466 467 468 469 470 471 472 473 474 475 476 477 478 479 480 481 482 483 484 485 486 487 488 489 490 491 492 493 494 495 496 497 498 499 500 501 502 503 504 505 506 507 508 509 510 511 512 513 514 515 516 517 518 519 520 521 522 523 524 525 526 527 528 529 530 531 532 533 534 535 536 537 538 539 540 541 542	Miraszewskiego Tyt w S. Jana ulicy											1	12	24
407		Klasztor N. X. Bazylianow												4	48	96	
408	dynek	Jw. Dębinickiej S. O. niereg. Szembekowska - Klasztor Szarytek												3	36	72	
409	dynek	W. Michalowskiego S. G. Węgrzynowicza												2	24	48	
410		Sypianczowski Sukcesorow (Krauz - Winkler)												3	36	72	
411		Bajenowska												3	36	72	
412		B. Buznowskiego KK												2	24	48	
413		w w Ofinowskich												3	36	72	
414		Jw. Kolataja KKK												5	60	120	
415		w w OO. Bonifratrow pustka															
416		Klasztor tychze															
417		Kam. tychze												1	12	24	
418		w w Ofinowskiego BK (Dzobonich)												2	24	48	
419		Trzcinskiego (Dzobonich)												3	36	72	
420		M. Chockiego WK.												2	15	30	
421		Elbingowey (pod Lauriam miejska)												2	24	48	
422		Musialowicza MK Kredytow												1	12	24	
423		Klasztor J. A. Biorow (pod Szajanty) (Rajpa)												3	36	72	
424	dynek	Jw. Wielopolskiego Margrabska w Bytnaz												8	96	192	
425		B. Wrycha KK												4	48	96	
426		B. Liszki KK												3	36	72	
427		B. Kirchmajera												6	72	144	
428		B. Sobieniewskiego Doktora												6	72	144	
429		J. B. Szastera Doktora												6	72	144	
430	dynek	J. B. Wytyzkiennicza KK												6	72	144	
431		Masiewicza na S. Jana ulicy												2	24	48	
432		J. A. Bredendary K. B. M.												15	6	12	
433		J. P. Lelinskiego (Cyrulowska)												15	6	12	
434		Klasztor w w. Baniem (zestich Bernyjska - Carlego)												2	24	48	
435		J. P. Bayera KK. (Petrycowska)												2	24	48	
436		Jw. Wodzickiego S. G.												4	48	96	
437		J. P. Kasperego KK.												6	72	144	
438		Jw. Debrowski K. C.												4	48	96	
439		Jw. Tegor												1	12	24	
440		Jw. Tegor												1	12	24	
441		Gegembaura Smycerza												3	36	72	
442		Tegor												3	36	72	

Numerum domini	Numerus tenementi	Nazwiska Gospodarow	Mieszkanie						Taxa		Roczna Opłata		Dwuletnia Opłata		
			Duchowski	Salacki	Handlu	Przemysł	Handlu	Przemysł	na Mie	niez je	zł	gr	zł	gr	zł
443		481 Szpitala S ^o Ducha						2			24			48	
444		477/8 IV Cerkiew Miejski						-							
445		478 Dom Lesniowieza Kowala MK						1			12			24	
446		479 De Seystra Stelmacha						1			12			24	
447		480 De Kopiasimskiego Kowala							15		6			12	
448		521 De Miejski między murami							15		6			12	
449		De Witkowskiego							15		6			12	
450		512 Skopa Biedrzyckiego na Schowanie													
451		522 Dom Miejski 1/3 zburzony między murami							15		6			12	
452		521 Kam: B. Tacla KK (Celnicy)						4			48			96	
453		520 Woz Kosińskiego (Jazon)						2			24			48	
454		519 Wagonera Mosiznika (Zółta)						3			36			72	
455		518 Kunasta Stelmacha						2			24			48	
456		517 Woz Wielowiejskiego Generata						4			48			96	
457		515 Wagonowskiego Kowala							15		6			12	
458		515 Bractwa Miłosierdzia (Zółta)						2			24			48	
459		516 Szymanski						3			36			72	
460		512 Stankera Kottlarza						2			24			48	
461		511 Woz Morstyna SS.						5			60			120	
462		510 JP Morbicera LK						5			60			120	
463		509 B Kordego (Zółta)						6			72			144	
464		508 Cyrchy Mydlarza						4			48			96	
465		507 B Kubeckiego KK						6			72			144	
466		506 Zaglera MK (Zółta)						4			48			96	
467		505 Kustowskiego MK						6			72			144	
468		504 JP Kozłowski KK						1			12			24	
469		503 JP Tegoza						4			48			96	
470		502 B Zielimskiego Instygatora M. (Cyrcha)						2			24			48	
471		501 Joznickiego Krawca MK (Zółta)						2			24			48	
472		500 Telonka Kapelusznika (Zółta)						3			36			72	
473		500 B. Strauzowej KK Wdowcy						3			36			72	
474		557 B. Nowickiego KK						5			60			120	
475		556 B. Sztumera KK						5			60			120	
476		555 Kupieckiej Kongregacji						5			60			120	
477		554 Eichimbergerska						2	15		30			60	
478		553 B. Ignacego Lasnikiera KK						7			84			168	
479		552 Klugowska KK						6			72			144	
480		551 B. Balusimskiego KK						3			36			72	

Numerus Casuarius	Numerus Praesens	Nominis Possessorum	Duchone		Mieszczanie						Tasa na Miesiąc Seden		Roczna Oplata		Dwuletnia Oplata		Numerus Casuarius	
			Duchone miejscowych Dostawy	Salutem	Dobrych	Dobrych	Dobrych	Dobrych	Dobrych	Dobrych	Dobrych	Dobrych	Dobrych	Dobrych	Dobrych	Dobrych		Dobrych
481.	Florian	⁵⁵⁰ B. Czerniakowski Doktor										8.		96		192		519
482		⁵⁴⁹ S. Stachewiczowska										1.		12		24		520
483	Florian	⁵⁴⁸ W. Szupski s.l.										3.		36		72		521
484		⁵⁴⁷ J. Labudzinski Szymarza										1.		12		24		522
485		⁵⁴⁶ Zawalnski Mh										3		36		72		523
486		⁵⁴⁵ Kollendowiczka										1.		12		24		524
487		⁵⁴⁴ B. Kromholca										5		60		120		525
488	Florian	⁵⁴³ Kollaura Moziznika										3		36		72		526
489		⁵⁴² J. B. Buzkowski B.M.										2		24		48		527
490		⁵⁴¹ Sukcesorow Nowickich										3		36		72		528
491		⁵⁴⁰ Bartosiewiczow										3		36		72		529
492		⁵³⁹ Chendlowey Wodny										2		24		48		530
493		⁵³⁸ Maturkiewiczza Mydlarka										3		36		72		531
494		⁵³⁷ Ignacego Mendla										1.		12		24		532
495		⁵³⁶ W. Wilkoniński										3		36		72		533
496		⁵³⁵ Cyrchy Mydlarka										4.		48		96		534
497		⁵³⁴ Wyszocznego										3		36		72		535
498		⁵³³ Witalskiego Siodlarza										5		60		120		536
499		⁵³² Walgrafa Kowala										2	15	30		60		537
500		⁵³¹ Julichego Bivowara										4.		48		96		538
501		⁵³⁰ B. Janikowski										5		60		120		539
502		⁵²⁹ Jegoz Kottarza										3		36		72		540
503	Florian	⁵²⁸ B. Kucharskiego kK										5		60		120		541
504		⁵²⁷ D. Domen Lankuzynskiego Krawca										15		0		12		542
505		⁵²⁶ D. Przezinski Kuznika										15		0		12		543
506		⁵²⁵ D. Zawadzkiego Susarza										1.		12		24		544
507		⁵²⁴ D. D. Macielowiczka Introligatora										15		0		12		545
508		⁵²³ D. Brokopoliczowey										"	"	"		"		546
509		⁵²² Maluskiewiczza										7/2		3		0		547
510		⁵²¹ D. Snockynskiego Kowala										7/2		3		0		548
511		⁵²⁰ D. Zielinskiego										7/2		3		0		549
512		⁵¹⁹ D. Miesni										"	"	"		"		550
513		⁵¹⁸ D. Imarlikiewiczowey										7/2		3		0		551
514		⁵¹⁷ D. Biechowiczka Kłodzieja										7/2		3		0		552
515		⁵¹⁶ D. Milinskiego Szpitalny										15		0		12		553
516		⁵¹⁵ D. D. Szpitalne S. Ducha										2.		24		48		554
517		⁵¹⁴ Piotrowskiej Wodny										1		12		24		555
518.		⁵¹³ Kam. Rybczynskiego Bednarza Mh										1.		12		24		555

Numerus Casuarius	Numerus Beneficentiarum	Nomen Possessorum	Duchone		Kiszczanie						Taxa na		Rocznie		Dwuletnie		
			maleszych	Bochody	Handla	Wozny	Wozny	Wozny	Wozny	Wozny	Wozny	Wozny	Wozny	Wozny	Wozny	Wozny	Wozny
												III	Gr	III	Gr	III	Gr
519		Lichtaus ⁵⁷²															
520		B. Kampioniego										6		72		144	
521		w. Jordana ⁵⁷²										2		24		48	
522		Borkowkich ⁵⁷²										1		12		24	
523		Paczkienczowej Krawcowey ⁵⁷¹										1		12		24	
524		W. Niewieskiego ⁵⁷⁰										3		36		72	
525		W. B. B. Ciesnich ⁵⁶⁹										2		24		48	
526		Cechu Krawieckiego ^{567 568}										3		36		72	
527		B. Kelerkiego ⁵⁶⁶										1		12		24	
528		Klasztor w. O. Karmelitow S. Tomazja ⁵⁶⁵										1		12		24	
529		Grybowski Krawca ⁵⁶⁴										1		12		24	
530		Sukcesorow nb. sp. Lichockiego ⁵⁶³										2		24		48	
531		Tychie ⁵⁶²										4		48		96	
532		S. Lichockiego Sędyna ⁵⁶¹										2		24		48	
533		W. A. Archipresbytera K. B. M. ⁵⁶⁰										3		36		72	
534		Sukcesorow nb. B. Badurskiego Dolitora ⁵⁵⁹										5		60		120	
535		M. Benitencyarzow K. B. M. ⁵⁵⁸										2		24		48	
536		Krysziara Malarza ⁶²⁵										6		72		144	
537		Grybowskiego Kapelana ⁶²⁴										4		48		96	
538		Wzchockiego Malarza ⁶²³										1		12		24	
539		Biznowskiego Paszetrzyna ⁶²²										3		36		72	
		Podreya Tanyiarza										15		6		12	
540		Czładowey Introligatorki										2		24		48	
541		W. Kundwanowskiego										2		24		48	
542		Szalonych ⁶⁰⁹															
543		Dworek J. P. Lichockiego ⁶⁰⁸										1	15	18		36	
544		B. Tystackiego										2		24		48	
545		Mieyska										2		24		48	
546		Szpital S. Rocha na Dziadowo K. B. M. ⁵⁹⁸															
547		Blac pusty															
548		Senota S. Duchy pusta ⁵⁹⁵															
549		Szpital Ubogich S. Duchy ⁵⁹⁴															
550		Klasztor S. Duchy										2		24		48	
551		Kam. W. B. B. S. Duchy										15		6		12	
552		Klasztorow W. B. B. S. Duchy															
553		Dworek A. Archipresbytera K. B. M. ⁶⁰⁴										2		24		48	
554		Dworek S. Scholastyki Mieyski ⁶⁰³										2		24		48	
555		D. W. Wodnickiego Opata ⁶⁰²										3		36		72	

Numerus domus	Numerus tenementi	Nazwiska Gospodarow	Duchowne inaczej Cerkwie	Salackie Cerkwie	Mieszkanie					Taxa na Mie szce jeden		Roczna Optata		Dwuletnia Optata		Numerus domus
					Handlu czy Przemyslu inaczej Przemyslu inaczej Przemyslu	Przemyslu inaczej Przemyslu inaczej Przemyslu	Przemyslu inaczej Przemyslu inaczej Przemyslu	Przemyslu inaczej Przemyslu inaczej Przemyslu	Przemyslu inaczej Przemyslu inaczej Przemyslu	Przemyslu inaczej Przemyslu inaczej Przemyslu	Przemyslu inaczej Przemyslu inaczej Przemyslu	Przemyslu inaczej Przemyslu inaczej Przemyslu	Przemyslu inaczej Przemyslu inaczej Przemyslu	Przemyslu inaczej Przemyslu inaczej Przemyslu		
556		528 Domek Machajewskiego								15	6		12	594		
557		529 Do Brochowskiego Karczmarza								7 1/2	3		6	595		
558		530 Do Ochodowicza								7 1/2	3		6	596		
559		531 Do Budy												597		
560		532 Do Budy												598		
561		533 Kamie: S. Kirchmajera KK								5	60		120	599		
562		534 Dom pusty												600		
563		535 Kamie: Brzeslawskiego								2	24		48	601		
564		536 Gurskiego Gorzelnika								4	48		96	602		
565		537 Kawałecznego Karczmarza								1	12		24	603		
566		538 Wiatrowicza Szewca 619								1	12		24	604		
567		539 Grabowskiego								15	6		12	605		
568		540 Tegoz								15	6		12	606		
569		541 Dutkiewicza Karczmarza								4	48		96	607		
570		542 Abernanowcy Bielnarzi								1	12		24	608		
571		543 Bractwa Korzancowego w w/w Domi								2	24		48	609		
572		544 Jędrzejowskiego Karczmarza								2	24		48	610		
573		545 Bractwa Korzancowego w w/w Domi								2	24		48	611		
574		546 Tychze								2	24		48	612		
575		547 Piotrowicza Karczmarza								3	36		72	613		
576		548 Kaszewiczowska								15	6		12	614		
577		549 Adamskiego Karczmarza								3	36		72	615		
578		550 Wieniawskiego Do								1	12		24	616		
579		551 Kucharskiego								4	48		96	617		
580		552 Klasztor w w/w B. na Grodku								1	12		24	618		
581		553 Tychze kamieniczka								15	6		12	619		
582		554 Dom Szalankiewicza Karcz								2	24		48	620		
583		555 D. Filipkiewicza Karcz								1	12		24	621		
584		556 Kam: Stajglera kurdubonina								1	12		24	622		
585		557 Buczkiwiczowej wdowcy								2	24		48	623		
586		558 Buda												624		
587		559 Bozowski Krawca								2	24		48	625		
588		560 Stronskiego Karcz								3	36		72	626		
589		561 Mireckiego Karcz								2	24		48	627		
590		562 AA Hebdowskich								4	48		96	628		
591		563 Stynnowskiego Karcz								1	12		24	629		
592		564 Tegoz pusta														
593		565 Wotowski Krawca								4	48		96			

