

KURJER ZACHODNI

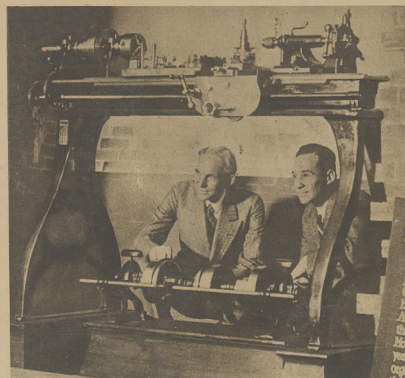
BEZPŁATNY TYGODNIOWY DODATEK ILUSTROWANY

Dodatek Nr. 6.

Sosnowiec, Niedziela, dnia 5 Lutego 1928 r.



Wyspa grecka Thera odznacza się terenem bardzo nierównym. Wszystkie drogi składają się z granitowych stopni, co uniemożliwia komunikację kołową, dlatego mieszkańcy Thery wszystkie drogi odbywają na osiołkach.



Henry Ford „król samochodów”, wraz ze swym synem Edselem ogląda motor starego samochodu, którym on uczył się kierować w 1894 roku.



11 milionów dolarów w złocie przewozi okrętem do Brazylii bank amerykański Dillon Read & Comp. jako pierwszą ratę pożyczki udzielonej rządowi brazylijskiemu.



Serce Tomasza Hardy'ego, wielkiego powieściopisarza angielskiego, oddzielono od jego popiołów, które pochowano w opactwie Westminsterkiem, i spocznie ono w zakątku hrabstwa Dorset, w Dorchester.

Na prawo: Litewski prezydent ministrów Walde-maras, znajduje się w Berlinie wraz z małżonką.



Olbrzymi statek nadpowietrzny „R 100”, zbudowany w Ameryce, a mający służyć do przyszłej powietrznej komunikacji między Anglią a Ameryką.



Wielka giełda filatelistyczna w Berlinie.



Procesja Bzranka Bożego w Rzymie.



Dzietci ochronki w Niesulowicach przy obiedzie.



Dzietci ochronki w Niesulowicach z swoją opiekunką p. Okrznąwą.



Grupa wesołych marynarzy angielskich powracających z ciężkiej służby w Chinach do ojczyzny.

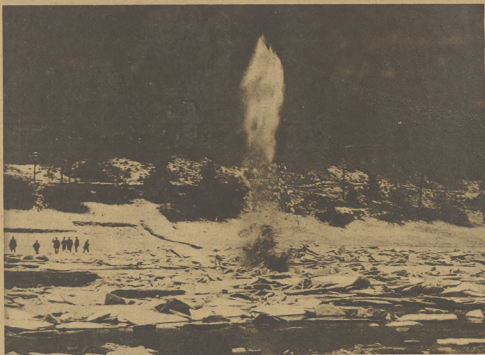
Na prawo: Zbiory raperswilskie w Warszawie. Obrus ofiarowany przez Gdańsk Janowi III Sobieskiemu.



Bankiet w sali Pompejskiej hotelu Europejskiego w Warszawie, na cześć p. Thomasa dyrektora Międzynarodowego Biura Pracy.



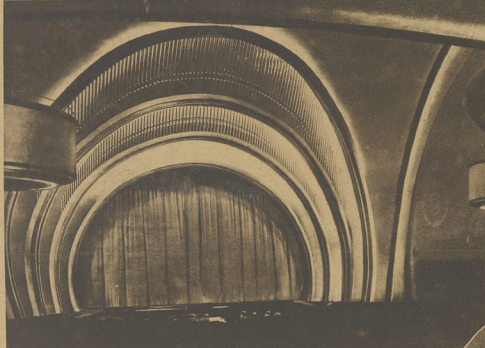
Do Moskwy wyjechała komisja dla rokowaw handlowych, z dyrektorem departamentu handlowego inż. Sokolowskim, oraz naczelnikiem wydziału wchodniego p. T. Hołowka na czele.



Na Łabie spiętrzone masy kry wysadza się w powietrze by zapobiec niebezpieczeństwu powodzi.



Na śmietnikach Berlina codziennie znajdują się ogromne masy zużytych gum automobilowych, napózór bezużytecznych, które jednak praktyczni Niemcy umieją jeszcze wyzyskać.



Wnętrze nowego olbrzymiego kinoteatru Titanic w Berlinie z pomyslowo i dekoracyjnie umieszczonymi organami.

Na prawo: Głód mieszkaniowy nawiedził także Anglję. Niektóre rodziny rejoniczne po daremnych próbach uzyskania mieszkania w mieście, na wódr swych przedhistorycznych przodków, osiadło na stałe w jaskiniach.



Betty Rand udaje się z Paryża do Londynu aeroplanem w towarzystwie swego ulubionego konia Phantom. Dwaj muzycanci kocią muzyką przyswycieczają konia do łożyska motoru.



Sonja Henle, sławna łyżwiarka norweska, wykonująca krasnostopowego pirueta na lodzie.



Słynny z swych awanturk miłosnych radża z Indyj, ośenił się z amerykańską tancerką, która mimo ostrzeżeń odważyła się zostać „ślubnicą maharadży”.