

# KURIER POLSKI

ORGAN LUDU POLSKIEGO NA WYCHODZICTWIE

No. 25 (10c)

Milwaukee, Wis., Piątek, 30 stycznia (Jan. 30) 1959

ROK (VOL.) 70

DAILY EXCEPT SUNDAY  
KURIER POLSKI  
America's Oldest and Largest Polish Daily  
Founded in 1918 by Michael Krausz  
536 West Juneau Avenue  
Telephone BRoadway 6-1875  
Milwaukee 3, Wisconsin  
Our 70th Anniversary

## Za Mało Pocisków o Dalekim Zasięgu

### GOMUŁKA POPIERA NIKITĘ CHRUSZCZEWĄ — BEZ ZASTRZEŻENIA

#### "WŁASNA DROGA DO SOCJALIZMU" W DUCHU MARKSA

MOSKWA, Rosja. — Koniec się w Moskwie 21 walny zjazd komunistycznej partii Unii Sowieckiej, stał się olbrzymim triumfem premiera Chruszczewa, którego poparli z entuzjazmem wszyscy delegaci.

#### KONSTYTUCJA MONACO ZOSTAŁA ZAWIESZONA

MONTE CARLO, Monaco. — Książę Rainier zawiązał nagłe konstytucję Księstwa Monako, gdy republikanowski ruch zaczął zagrozić jego absolutnej władzy.

Książę, mając akty amerykańskiej Grace Kelly, oznajmił przez radio o zawieszeniu na czas nieograniczonej działalności Rady Komunalnej i Rady Państwowej — dwóch ciał pochodzących z wyboru, z których pierwsza izba zajmuje się sprawami wewnętrznymi Księstwa, a druga sprawami zagranicznymi.

Oboenie władza książęstwa znajduje się wyłącznie w rękach Rainiera. Zamieszanie konstytucji spowodowała odmowa Rady Komunalnej dokonywania konsultacji z Rainierem.

#### "PRAWDA" WZNOWIŁA ATAK NA ANTYPARTYJNĄ GRUPĘ

MOSKWA, Rosja. — Moskiewska "Prawda" wznowiła atak na "antypartyjną grupę" Malenkowa, Molotowa, Bucharina, Kaganowicza i Szepolina, oskarżając ich o szkolenie linii partyjnej na najważniejszych odcinkach życia gospodarczego i polityki zagranicznej.

Pisma w zachodnim Berlinie wyciągają z tego wniosek, że po zakończeniu 21-go walnego zjazdu kompartii sowieckiej rozpocznie się proces popędowy, poczyni Chruszczew ostatnie umocni swe stanowisko.

#### PLANY ROLNE PREZ. EISENHOWERA W KONGRESIE

##### RZĄD USILIŁE ZMNIJSZYĆ FUNDUSZE NA POPIERANIE CEN FARMERSKICH

WASHINGTON, D. C. — Prezydent Eisenhower przedstawił do Kongresu nową kombinację planów farmerskich, którym głównym celem jest zmniejszenie olbrzymich wydatków na podtrzymanie w życie przez rząd cen płodów rolnych.

W bieżącym roku fiskalnym z kieszonki amerykańskiego podatnika idzie blisko \$6,400,000,000 na utrzymanie cen na poziomie.

Nowy program farmerski rządu zmierza w tym kierunku, żeby z jednej strony zmniejszyć wydatki na podtrzymanie cen płodów rolnych, z drugiej sfolgować lub całkowicie wyeliminować federalną kontrolę nad uprawą.

Ordynie prezydenta wyraża de przyjęcia nowych progra-

#### Sprawozdania Przed Senackim Komitetem



Sekretarz obrony Neil McElroy (z lewej) porównuje notatki z szefem połączonych sztabów gen. Nathan Twining'em podczas ich zeznań w Senackim Komitecie Przygotowania i Przestrzeni w Waszyngtonie. McElroy powiedział, że Rosja będzie posiadała więcej ICBM od Stanów Zjednoczonych.

### Z KRAJU I ZE ŚWIATA

#### ZŁODZIEJE UKRADLI DZWONEK ALARMOWY

TARANTO, Włochy. — Złodzieje, którzy już dwa razy włamali się do tutejszego sklepu, włamali się po raz trzeci i ukradli — dzwonek alarmowy przedwień złodziejom.

#### ZA MAŁO SZKOŁ W AMERYCE

WASHINGTON, D. C. — Departament Opieki Społecznej i Oświaty raportuje, że z początkiem bieżącego roku szkolnego, zabrakło miejsca w klasach szkół elementarnych i wyższych dla 1,843,000 dzieci i młodzieży.

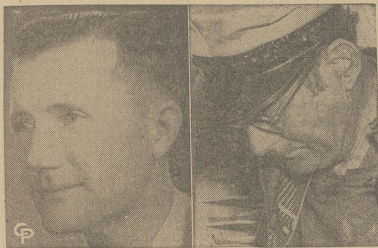
#### NIXON KRZYTKUJE AMER. PRZEMYSŁOWCÓW

NEW YORK, N. Y. — Wiceprezydent Richard M. Nixon powiedział tu na zebraniu Fordham College Association, że byźniejsi, którzy z taką serdecznością nadsikaliwo swięciemu wie-prerero i o Mikołajowi, powinni zrozumieć, że nie nie osiągnę tego rodzaju naliwnym podchodzeniem do sprawy.

#### PLANY ZMIANY NATO

PARYŻ, Francja. — Paul Henri Spaak, generalny sekretarz NATO, rozpoczyna akcję za przekształcenia tej organizacji czysto militarnej na również polityczną i ekonomiczną, bo "sytuacja zmienia się od 1949 roku, gdy wystarczyło ograniczenie Przymierza Atlantycznego do zadań wojskowych."

#### Śmiertelnie Postrzelony Dyrektor Szkoły



Dr. Harold Eidinoff (z prawej) przebrały jako szofer taksówkowy, i zabezpieczony w kamizelkę kulochronną po strzeleniu pięciokrotnie adwokata Ted Andresa (na lewo), dyrektora szkoły, na lotnisku międzynarodowym w El Paso. Dr. Eidinoff jest osadzony w więzieniu. Wypadkiem był rezultatem nieporozumień podczas rozprawy sądowej z roku 1954.

#### ROSIJA PROPONUJE WSPÓŁPRACĘ Z U. S.

LONDYN, Anglia. — Radio moskiewskie sugeruje, by Stany Zjednoczone i Związek Sowiecki poczyniły wspólne wysiłki w kierunku opanowania przestrzeni międzyplanetarnej.

Loty takie, jak mówi "Prawda", wymagają wielkiego nakładu pieniężnego, a gdyby świat chciał współpracować nad tym zagadnieniem wspólnie, zmniejszyłoby to znacznie wydatki jak i prace nad konstrukcją niezbędnych rakiet i przyrządów naukowych.

W każdym bądź razie możemy być pewni, że wiele trudności w tym kierunku będzie pokonanych przedzie i lepiej, o ile kilka państw poczyni swe wysiłki i zasoby intelektualne. "Prawda" wyraża też opinię, że przestrzeń międzyplanetarna byłaby znacznie przedzie opanowana, gdyby wysłać nie jedna rakietę, lecz kilka.

#### NOWA METODA

##### LECZENIA RAKA

CHICAGO, Ill. — Dr. Gordon Murray z Kolegium Medycznego Uniwersytetu w Toronto, podał do wiadomości na zebraniu chirurgów w Palmer House o eksperymentalnym zwalczaniu raka przy pomocy czynników pochodzących z końskiego serum.

Ujawnił on, że stosowanie przez niego środki z końskiego serum przyczyniły się do zmniejszenia rozwoju raka pierśi, żółtka i okrąglęcy na pacjencie, który był uważany, że czas ich życia jest policzony.

Serie eksperymentów w tym kierunku Dr. Murray rozpoczął w 1946 roku. Ta metoda Dr. Murray i jego grupa zwolenników przedłużają życie ludzi chorych na raka o kilka lat. W tym leczeniu używają oni serum z takiego konia, które przed tym wstrzyknięto komórkami raka.

#### SOWIECI "MARZĄ" O

##### ZNIESIENIU PODATKÓW

MOSKWA, Rosja. — Nikita Chruszczew oświadczył w Kongresie Partii Komunistycznej, że sowiecki system finansowy "pozwoił nam niedużo na zniesienie opodatkowania ludności około roku 1965".

Twierdzi on, że i tak podatki, płacone przez ludność, są znikome, gdyż wynoszą zaledwie 8 procent dochodu państwa.

Oświadczenie to oczywiście oznacza, że podatki płacone są przez ludność w formie pośredniej przez potrącanie zarobków nacjonalizowanego przemysłu.

#### LINIA LOTNICZA

##### TURCJA-ANGLIA

LONDYN, Anglia. — Na wiosnę Turcja otworzy bezpośrednie połączenie lotnicze z przystankami w Rzymie, Paryżu, Frankfurtu i Wiedniu.

### AMERYKAŃSKI EKSPERT ŻĄDA PRZYSPIESZENIA PRODUKCJI RAKIET

#### ROSIJA POSIADA ZNACZNIE WIĘCEJ TEGO TYPU POCISKÓW

WASHINGTON, D. C. — Gen. Bernard Schriever, ekspert lotnictwa w zakresie pocisków balistycznych — oświadczył we czwartek, że należy znacznie zwiększyć produkcję pocisków balistycznych o dalekim zasięgu, aby przeciwdziałać "wielkiemu niebezpieczeństwu na polu pocisków balistycznych" ze strony Rosji.

Schriever przemawiał podczas przesłuchania w senacie. Przednio był przesłuchiwany sekretarz obrony McElroy, który oświadczył, że Stany Zjednoczone posiadają będą w następnych dwóch latach zbudować o kilka milionów pocisków balistycznych o dalekim zasięgu niż Związek Sowiecki.

Jednakże podkreślił McElroy, bombowce o dalekim zasięgu, Polaris — koniec o średnim zasięgu i inne broń są na dobrej drodze rozwoju tak, że "my posiadamy wystarczającą się do odparcia ataku".

McElroy, Schriever i inni wyżsi oficerowie różnych formacji armii zeznaali podczas obratych przesłuchiwania mających na celu określenie jak się przedstawia amerykańska militarna siła w porównaniu z sowiecką. Poddani oni byli ostremu badaniu przez członków senatu należących do podkomitetu gotowości obronnej i ostatnio stworzonego komitetu przestrzeni.

McElroy poddał w wątpliwość, że Związek Sowiecki przedzielił U. S. w pociskach dalekiego zasięgu. Powiedział on, że zarówno kraj nasz jak i Rosja nie mają w chwili obecnej takiego pocisku, który mógłby być użyty do operacji wojennych.

Schriever powiedział senatorom, że "mając na względzie wielkie niebezpieczeństwo grożące ze strony pocisków balistycznych — uważa, że powinniśmy zbudować wielką siłę w postaci pocisków balistycznych."

Schriever, który stoi na czele programu pocisków z ramienia Sił Zbrojnych, oświadczył, że posiadanie przez Rosję pocisków o dalekim zasięgu

powodza niebezpieczeństwo na Amerykę i jej szanse przetrwania.

Ten kraj (t.j. Ameryka) mógłby w dużym stopniu zwiększyć wydajność swych balistycznych pocisków — powiedział on.

#### WYBUCHY ANTYSYMITYZMU W NIEMCZACH

BERLIN, Niemcy Zach. — Policja Berlina zachodniego prowadzi śledztwo w sprawie jednego z najgroźniejszych wybuchów antysemityzmu w Niemczech Zachodnich. W ubiegłą niedzielę szumowny stosującą taktykę z czasów hitlerizmu wdary się na przedstawienie "Warszawskiego Ghetta", usiłując przewrócić je.

Rzucono trzy bomby kuchenne, śpiewano państwowy hymn Niemiec i walczono z usiłującymi przywrócić porządek na sali. Dopiero wezwana policja zlikwidowała napaść, aresztując siedmiu demonstrantów w wieku od 14 do 23 lat, po przesłuchaniu jednak zwolniła ich.

Kierownik uroczystości otrzymał małą anonimowych telefonów, w których wolano do niego: "Jesteście teatrem żydowskim! My was zniszczymy!"

#### KANCLERZ ADENAUER UDAJE SIĘ DO LONDYNU

BONN, Niemcy Zachodnie. — Rząd zachodnio-niemiecki oznajmił, że kanclerz Konrad Adenauer uda się do Londynu z nieoficjalną wizytą celem odbycia rozmowy z brytyjskim premierem Macmillanem. Nie podano daty tego spotkania.

Wjazd Adenauera do Londynu pozostaje w ścisłym związku ze sprawą berlińskiej kryzysu i próba ustalenia wspólnej polityki mocarstw zachodnich w odniesieniu do Berlina, jak i całych Niemiec.

### ZAKOŃCZENIE ZIMNEJ WOJNY ZALEŻY OD ROSJI

#### POLITYKA SOWIECKA ZWIĘKSZA NAPIĘCIE W ŚWIECIE

NEW YORK, N. Y. — Wiceprezydent Richard Nixon oświadczył w swym przemówieniu w New Yorku, że podziela poglądy Chruszczewa odnośnie potrzeby zakończenia zimnej wojny, że jednak istnienie "bardzo małe szanse" zakończenia tej wojny z uwagi na politykę Rosji Sowieckiej, która powiększa międzynarodowe napięcie między innymi przez sprawę Berlinia i niechęć zawarcia porozumienia w zakresie zawieszenia doświadczeń atomowych i zabezpieczenia się przed niespodziewanymi atakami.

Otrzymałszy honorowy doktorat prawa na uniwersytecie Fordham, Nixon przemawiał



Reżim Dopłacić Do PGR-ów  
Znowu Ponad 3 Biliony Złotych

NEW YORK, N. Y. — Według informacji warszawskiego "Głosu Nauczycielskiego" w roku 1958 reżym w Polsce musiał znowu dopłacić do Państwowych Gospodarstw Rolnych (PGR-ów) ponad 3,3 miliarda złotych. Pismo pocięło się, że "stanowi to jednak zmniejszenie strat w stosunku do roku poprzedniego o około 2 miliardy złotych".

W roku bieżącym — jak zapewnia "Gos Nauczycielski" — rząd będzie musiał dopłacić już tylko 1,5 miliarda złotych, jakoby zmniejsza się poważne straty, które rokowo w 1960 roku "mają być całkowicie zlikwidowane". Jednak E. Ochab zapowiedział (1957 r.), że PGR musi dopłacić 48 mld. w najbliższych latach. (FEP)

Ameryka Lekceważy  
Przechwałki Chruszczewa

WASHINGTON, D. C. — Wysoce urzędniczy Departamentu Obrony oświadczyli, że mowa sowieckiego premiera Nikity Chruszczewa utwierdziła w nich przekonanie, że Rosja nie wyprzedzi Stanów Zjednoczonych w rozwoju i udoskonaleniu pocisków międzykontynentalnych. Ekspert gospodarczy rzą-

du wyraził przekonanie, że Rosja wprawdzie może Amerykę "dogonić" pod względem gospodarczym, ale nie w 12tu latach przepowiedzianych — przez Chruszczewa. Jest tylko słaba możliwość, że Rosja może za Stanami Zjednoczonymi wyrównać się w dwudziestu latach.

Sekretarz Departamentu Stanu, John Foster Dulles zapowiedział, że konferencja ministrów zagranicznych "wielkiej czwórki" odbędzie się na wiosnę. Przez jakiś czas koła urzędowe i naukowe Stanów Zjednoczonych przynawały, że Rosja może nas "wyprzedzić" pod względem rozbudowy udoskonalenia i gotowości bojowej pocisków międzykontynentalnych.

Chruszczew w swojej mowie do 21-go Kongresu Partii Komunistycznej oświadczył, że Rosja "rozpoczyna seriałną produkcję" takich pocisków. Amerykańscy eksperci wyjaśniają, że słowa "seriałna produkcja" oznaczają, iż Rosja zaczęła wykrabiać te pociski do użycia w szbrojnych. Jeden z urzędników Departamentu Obrony oświadczył: — "Przynawaliśmy Rosjanom możliwość budowy masowych pocisków od dłuższego czasu. Chruszczew nas przekonuje, że Rosja dopiero robi pierwsze kroki w tym kierunku".

Stany Zjednoczone oddają pierwszą grupę "operacyjnych" pocisków międzykontynentalnych, Atlas, swoim siłom zbrojnym w czerwcu. — Chruszczew zapowiedział, że wytwórczość przemysłowa Rosji będzie warzała o osiem procent rocznie przez następnych 12-cie lat, przy końcu których Sowiety "wyrównają się gospodarczo za Stanami Zjednoczonymi".

W Washingtonie rządowi eksperci gospodarczy nie wierzą, aby Rosja mogła rocznie wzmagać swą produkcję o 8 procent.

Chruszczew zapowiedział, że wytwórczość przemysłowa Rosji będzie warzała o osiem procent rocznie przez następnych 12-cie lat, przy końcu których Sowiety "wyrównają się gospodarczo za Stanami Zjednoczonymi".

W Washingtonie rządowi eksperci gospodarczy nie wierzą, aby Rosja mogła rocznie wzmagać swą produkcję o 8 procent.

BOLESŁAW PRUS  
(ALEKSANDER GŁOWACKI)  
POWRACAJĄCA FALA  
NOWELA

(Ciąg dalszy)

Tym razem Gosławski kłął po społu z innymi, ale z podwojną gorliwością pracował. Przechodził do fabryki o piętej, wracał do domu czasem o jedenaście w nocy, tań zmeżony i senny, że niekiedy z żoną się nie witał, dzieci nie ucałował, tylko upadał w ubraniu na łóżko i zasypiał jak kamień.

Wiedział on wprawdzie, że żona mogła zarobić i więcej, a dom straciłby mniej, ale — był ambitny i nie chciał, aby przyszła pani majstrowa zadawała się z pospolitemi robotnikami.

Meżem był dobrym. Czasami marudził, że jedzenie jest niesmaczne, albo późno ugotowane, albo że dziecko zawlekało się, albo że bielizna była mocno jest zafarbowana. Ale nigdy nie wymyślał, a nawet nie podnosił głosu, jak inni. Co parę tygodni prowadził żonę o niedzieli dzień był pogodny, brał córki i niósł ją na rękach, nie razył był w mięsie, przynosił z gościcami dziecku obwarzanek — albo pierniki, żonę tasemkę, wstążkę, nie, albo cukier i herbatę.

Córeczkę kochał i pieścił się z nią, ale tęsknił do syna, którego nie miał.

— Co to za pociecha z dziewczynką? — mówił nieraz. — Chowa się ją dla ludzi i jeszcze dopłacają trzecha, a żeby ją wziął. A syn, to podporą na starość, only mógł i warsztat objąć...

Miej ty najpróżd warsztat, a syn się znajdzie — odpowiedziała żona.

— I, i, i... gadasz mi to od trzech lat... Z ciebie już chyba nie będzie pociechy — kończył słusznie.

Tymczasem żona nie naprózno chwaliła się i w siódmym roku małżeństwa, właśnie gdy młody Adler powrócił z zagranicy, powiła syna. Słusznie był zachwycony. Na chrzestny wydał za trzydzieści rubli, a żonie sprawił nowa suknie, nie licząc wydatków, jakie za sobą pociągnęła słabość. Z oszczędzonych pieniędzy ubyło mu około stu rubli, które do świętego Michała postanowił odzyskać.

Na nieszczęście w fabryce zaprowadził z o n o oszczędności.

Wiedział on wprawdzie, że żona mogła zarobić i więcej, a dom straciłby mniej, ale — był ambitny i nie chciał, aby przyszła pani majstrowa zadawała się z pospolitemi robotnikami.

Meżem był dobrym. Czasami marudził, że jedzenie jest niesmaczne, albo późno ugotowane, albo że dziecko zawlekało się, albo że bielizna była mocno jest zafarbowana. Ale nigdy nie wymyślał, a nawet nie podnosił głosu, jak inni. Co parę tygodni prowadził żonę o niedzieli dzień był pogodny, brał córki i niósł ją na rękach, nie razył był w mięsie, przynosił z gościcami dziecku obwarzanek — albo pierniki, żonę tasemkę, wstążkę, nie, albo cukier i herbatę.

Córeczkę kochał i pieścił się z nią, ale tęsknił do syna, którego nie miał.

— Co to za pociecha z dziewczynką? — mówił nieraz. — Chowa się ją dla ludzi i jeszcze dopłacają trzecha, a żeby ją wziął. A syn, to podporą na starość, only mógł i warsztat objąć...

Miej ty najpróżd warsztat, a syn się znajdzie — odpowiedziała żona.

— I, i, i... gadasz mi to od trzech lat... Z ciebie już chyba nie będzie pociechy — kończył słusznie.

Tymczasem żona nie naprózno chwaliła się i w siódmym roku małżeństwa, właśnie gdy młody Adler powrócił z zagranicy, powiła syna. Słusznie był zachwycony. Na chrzestny wydał za trzydzieści rubli, a żonie sprawił nowa suknie, nie licząc wydatków, jakie za sobą pociągnęła słabość. Z oszczędzonych pieniędzy ubyło mu około stu rubli, które do świętego Michała postanowił odzyskać.

Na nieszczęście w fabryce zaprowadził z o n o oszczędności.

**YOUR LIFE....**  
and the Lives of Your Family are your Sacred Trust.  
Are you fulfilling your obligation to them?  
Be especially alert for children and elderly persons stepping from the curbs these dark days. They may be confused by lights and not see you — be sure you see them. Let's not gamble with anything as precious as human life — your life — your families.

600 Traffic Deaths "at the happiest time of the year."  
Fathers, Mothers, Children gone never to return.

**HUMPHREY CHEVROLET CO.**  
3419 W. Wisconsin Ave.  
WEst 3-5200

**EAGLE Knitting Mills**  
MILWAUKEE

**William L. Jones**  
INTERIOR DECORATING & PAPER HANGING  
— FREE ESTIMATES GIVEN —  
1537 So. 11th St. MI. 5-5914

**QUALITY ROOFING & FLOOR SERVICE CO.**  
COMMERCIAL and INDUSTRIAL  
7555 W. Durleigh Street  
Hilltop 4-8866

**URBAN MILLWORK**  
Ma skład i kompletny wyrob Plywood Fir, Druż i innych przedmiotów do własnego domu.  
WSTĄPCIE I ZOBACZcie NASZ WIELKI ZAPAS  
4810 S. Pine HU. 3-9218

**UNITED WINDOW CLEANING CO.**  
COMPLETE WINDOW CLEANING and JANITORIAL SERVICE  
Stores - Offices - Factories  
Residential - City - Suburban  
2604 South 33rd Street MI. 5-1320

**THE PHARMACY**  
Max N. Lemberger, F.A.C.A.  
Prescriptions Exclusively  
1318 FLOOR — WELLS BUILDING  
3B Broadway 6-5015

**AMERICAN SAVINGS & LOAN ASSOCIATION**  
STANLEY CELEKHOVSKI  
President and Manager  
ROMAN FLEKCIŃSKI  
Vice President  
JOSEPH L. BOMBER, Secretary  
634 W. Mitchell St. ME. 5-7658

**CATERPILLAR TRACTOR CO.**  
3333 S. CHASE STREET  
SHeridan 4-3333

**SEPAŃSKI PHARMACY**  
2340 South 6th Street  
EVergreen 4-4884

**KRUSZKA'S TAVERN**  
MARTA KOZIEŃSKA, Właścicielka  
PIWO — LIKIERY — WINA  
1232 E. Wright Ulica LU. 2-9888

**ANHEIER'S BAKERY & DELICATESSEN**  
Kompletny Wybór Pieczywa  
Skład ciastek w niedzielę od 7ej rano do 10ej wieczorem.  
2420 W. Regis Ulica EV. 4-5889

**SOUTH SIDE HEATING SERVICE**  
24 Hour Service  
3020 W. FOREST HOME AVE.  
HUmboldt 1-3030

**HEIL CO.**  
MILWAUKEE

**MILWAUKEE POLICE DEPARTMENT**  
Support the Police Band

**WILLIAM P. ATKINSON**  
MAYOR  
SOUTH MILWAUKEE, WIS.

**LAYTON PARK SAVINGS & LOAN ASSN.**  
3027 W. Lincoln Avenue  
EV. 3-0895

**THE P. C. MONDAY TEA CO.**  
FOODS — HOUSEWARES  
Direct Home Service  
1150 W. JUNEAU AVENUE  
3B Broadway 1-3042

**Allen-Bradley Co.**  
QUALITY MOTOR CONTROLS  
— Milwaukee, Wisconsin

**ST. FRANCIS HOSPITAL**  
3237 S. 16th St. OR. 1-4150  
Milwaukee, Wisconsin

**DURANT MFG. CO.**  
MILWAUKEE

**CRUCIBLE Steel Casting Co.**  
MILWAUKEE

**MUTUAL SAVINGS & LOAN ASSN.**  
WALTER A. GOVZEL, President  
JOSEPH M. CROWLEY, Secretary  
616 E. WISCONSIN  
3B Broadway 8-8130

**HOLTON STATE BANK**  
Complete Banking Service  
— Free Parking —  
500 E. Center St. LO. 2-8600

**ROBERT A. JOHNSTON CO.**  
MILWAUKEE

**HUTH-JAMES SHOE, INC.**  
1039 South 2nd Street  
MILWAUKEE

**THE F. DOHMEN CO.**  
2738 South 13th Street  
MILWAUKEE

**KONICKI HEATING & AIR CONDITIONING CO.**  
1919 South 13th Street  
EVergreen 3-3380

**CHAIN BELT CO.**  
MILWAUKEE

**HOLLAND FURNACE CO.**  
To insure SAFETY, COMFORT and GOOD HEALTH, Every Furnace should be CLEANED ONCE A YEAR  
4439 W. North Ave. UP. 3-2206

**H. C. MILLER CO.**  
Manufacturing Stationers  
246 E. Chicago St.  
B Broadway 6-8843  
MILWAUKEE

**JORDAN TOOL & MACHINE CO.**  
512 South 5th Street  
B Broadway 2-0828

**CAPITAL AIR LINES**  
140 W. Wisconsin Ave.  
BR. 3-8400

**T.W.A. TRANS WORLD AIRLINES**  
211 E. Wisconsin Ave.  
BR. 3-6607

**MILWAUKEE MACK SALES INC.**  
3701 W. Lisbon Avenue  
Division 1-3360

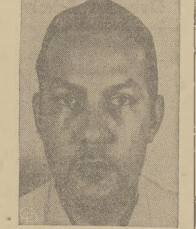
**O'CONNOR'S TAVERN**  
3837 S. Howell Avenue  
HU. 1-9858

JEŹOZI SAMOLETEM DO WIEZIENIA

MINNEAPOLIS, Minn. — William G. Hopp, aby odsieść swą karę 30 dni więzienia, jedździ codzień samolotem do więzienia. Za dnia wolno mu pracować, ale na noc musi iść do więzienia.

Otrzymał on zawieszanie prawa jazdy i nie może jeździć samochodem. Sędzia jednak nie mówił o samolocie. Hopp pracuje w pobliżu swego domu na przedmieściu w Robbinssdale, skąd bierze taksówkę na lotnisko po dniu pracy, gdzie wsiada do małego samolotu (65 KM) i za kilka minut jest pod więzieniem przy Parkers Lake. Rano odlatuje samolotem do biura.

"Obserwator" Moskwy



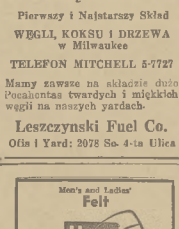
Jednym z dwóch Amerykanów, którzy wzięli udział w 21-szym specjalnym kongresie partii komunistycznej w Moskwie był James Jackson (powyżej), członek National Executive Committee amerykańskich komunistów.

JEŹOZI SAMOLETEM DO WIEZIENIA

MINNEAPOLIS, Minn. — William G. Hopp, aby odsieść swą karę 30 dni więzienia, jedździ codzień samolotem do więzienia. Za dnia wolno mu pracować, ale na noc musi iść do więzienia.

Otrzymał on zawieszanie prawa jazdy i nie może jeździć samochodem. Sędzia jednak nie mówił o samolocie. Hopp pracuje w pobliżu swego domu na przedmieściu w Robbinssdale, skąd bierze taksówkę na lotnisko po dniu pracy, gdzie wsiada do małego samolotu (65 KM) i za kilka minut jest pod więzieniem przy Parkers Lake. Rano odlatuje samolotem do biura.

"Obserwator" Moskwy



Jednym z dwóch Amerykanów, którzy wzięli udział w 21-szym specjalnym kongresie partii komunistycznej w Moskwie był James Jackson (powyżej), członek National Executive Committee amerykańskich komunistów.

**LEKARSTWA DO POLSKI**  
Zajmujemy się wysyłką różnych lekarstw do Polski i innych krajów w Europie.

**Starokrajka MAŚC ŻYWKOSTOWA Nr. 2**  
Silnie rozgrzewające, doskonała na przeziębienia, na bóle mialgularne, reumatyczne i t.p. \$1.85.

**MAŚC LEGULO**  
Na bólesne rany i choroby skórne. Silnieżnie używana przeszło 20 lat. Wstrzymuje swierzbienie, podrażnienia w ciele, łagodne — 75c, \$1.25 i \$3.50.

**Polskie Kartki**  
Z życzeniami na urodziny, imieniny, wesela, chrzestny, rocznice ślubu, powrotu do zdrowia, oraz świąteczne kartki w sezonie.

**Frank Kuskowski**  
POLSKI APTEKARZ  
1133 W. Lincoln Ave.  
Milwaukee 15, Wis.

**RUMAR TABLETKI**

Zawierają 5 medycynie wypróbowanych składników włączając 4 bardzo cenne lecznicze substancje, Salsylianid, Sodium Sulfat, Phenocelin 1 gram, Caffena i Witaminę C.

**PISZCZEK'S PHARMACY**  
3100 S. 13ta Ulica  
Nar. W. Oklahoma Avenue  
Milwaukee 15, Wis.

**PROTECT YOUR FUTURE**  
Wszystkie wypłaty wnoszące do ubezpieczenia w zniżkowym RUMAR TABLETKE według wskazówek przepisywania. Cena \$2.00, 60c za sztukę za przesyłką pocztą.

**GLOBE OPTICAL CO.**  
Zygzmy (Opticians)  
Najlepsze do Dr. Josefa Zelenkowskiego, O.D.  
116 Głowy i Zamknięcia na Okule są przewidziane powodowane według Dr. Mitchell 5-7174  
6941 Blake na potulności do Mitchell ulicy

**LEKARSTWA DO POLSKI**  
Wydajemy Recepty z Polski i innych Krajów Europejskich.  
Wydajemy Lekarstwa Pocztą Lotniczą, Rinfelin, Streptomycyna, Penicylina, Witamina B12, Szwarcynina (Cycloazynin), Ity, Atlas, Omas, Penoceryn Elastyczny, Okulary, Strzykawki, Igły, Aparat do Mierzenia Ciężnienia Krewi, Stukawki Lekarskie, Materiały Dentystyczne, Świdry Dentystyczne, Zęby Plastikowe.  
Także Cokoladki, Herbatę Liptona, Kakao, Kawę Ziarnistą, Nescafe i Piętra Ziarnistą.  
Maszy także Okule z Szklaną Szklaną z Rezonansu i Arthritisa, wiesz w wakuowaniu do wysyłki. \$3.75 za sztukę.  
Wielki Związek Kartek Świątecznych i Porannek.

**KADOW APTEKA**  
1950 West Mitchell Ulca, Milwaukee 4, Wisconsin  
Naroznik So. Muskego Avenue. Telefon ORchard 7-3661  
BERNARD J. DZIEDZIC, Aptekarz  
Trzech Aptekarzy dla Waszej Usługi.  
NIE LICZYMY OPŁATY POZCZTOWEJ DO POLSKI.

**OSZCZĘDNOŚĆ NA Pierwszym Miejscu**  
Zaoszczędźcie Sobie Dużo Czasu i Kłopotu  
Kupując Olej do Opalu TERAZ  
Uoszczędzamy Wam Natychmiast Bez Caskania.  
Otrzymacie Teraz Lepszą Obelugę.  
Prosimy Tel. (EV. 4-9708  
EV. 4-1543  
AAA FUEL OIL SERVICE  
1604 W. Oklahoma Ave.  
Ed. Smolinski  
Zarządca  
Mówiący po Polsku Dajemy Schuster Zoszech

**WEGLE**  
Pierwszy i Najstarszy Skład  
WĘGLI KOKSU I DRZEWA w Milwaukee  
TELEFON MITCHELL 5-7727  
Mamy zawsze na składzie duży Poasobasnt twardych i miękkich węgli na naszych yardach.  
Leszczynski Fuel Co.  
Ofis i Yard: 2078 So. 4-ta Ulca

**Wegle**  
Pierwszy i Najstarszy Skład  
WĘGLI KOKSU I DRZEWA w Milwaukee  
TELEFON MITCHELL 5-7727  
Mamy zawsze na składzie duży Poasobasnt twardych i miękkich węgli na naszych yardach.  
Leszczynski Fuel Co.  
Ofis i Yard: 2078 So. 4-ta Ulca



### Weźcie udział w Konkursie

Tylko Dom Zelektryfikowany Jest Domem Współczesnym; Najbardziej Odpowiedni — Poniężej Wygodny, Czysty, Oszczędny i Bezpieczny; Żywie Jest Tańsze Przy Użyciu Elektryczności.

Trzy pierwsze nagrody wartości do 500 dolarów każda:

Trzej współzawodnicy, którzy skompletują swoje listy nazwami przedmiotów elektrycznych i dadzą właściwe odpowiedzi na pytania, jak również napiszą w 25 słowach najlepsze "oswiadczenie" (statement), otrzymają do wyboru elektryczne przedmioty tego rodzaju, jak: — piec kuchenny, "zamrażacz" (freezer), grzewczak do wody, chłodnię (refrigerator), instalację nowoczesną, lub inne elektryczne przedmioty wartości detalicznej sięgającej do 500 dolarów.

Cena włącza koszt instalacji, gdzie ona jest konieczna. Jednakże cena instalacji wraz z przedmiotem elektrycznym nie może przekraczać \$500.

Pięć trzecich nagród: Wartości do 800 dolarów każda.

Pięciu współzawodników, którzy wypełnią swoje listy nazwami aparatów elektrycznych, odpowiedzą dokładnie na zawarte pytania i napiszą w 25 słowach "oswiadczenie" (statement), będą mieli wybór przedmiotów elektrycznych, jak: — maszyna do suszenia bielizny, grzewczak do

na pytania i napiszą w 25 słowach "oswiadczenie" (statement) będą posiadali wybór następujących elektrycznych aparatów: — maszyna do robienia grzanek, (toaster), palenka, maszyna do kawy, zełazko do prasowania z parnikiem, lub koszt instalacji wartości \$25.

### KATOLICYZM ŻYJE

**NADAL W SOWIETACH**  
MEDIOLAN, Włochy. — Wielkie ilości katolików w Sowieciech przystąpiły do kościoła rzymsko-katolickiego, gdyby to było możliwe, jak twierdzi msgr. Andrej Kalkow, drugi w całej historii pontyfikatu Rosjanin, który został mianowany apostołskim biskupem kościoła katolickiego.

W związku z radą ekumeniczną, która ma zebrać się w Rzymie jeszcze w ciągu bieżącego roku, oświadcza on, że ideały katolicyzmu żyją wśród rosyjskiego narodu mimo przesłań, deportacji i ekzekucji.

### Trudne Położenie — Przyszłego Rządu Włoskiego

RZYM, Włochy. — Rozruchy, które wybuchły we Florencji, utrudniają sytuację prezydenta Giovannii Gronchi, który szuka kandydata na nowego premiera. Podczas zorganizowanych przez komunistów zaburzeń opaniamie 46 ludzi — 28 policjantów i 18 osób cywilnych — odniosła rany, gdy liczący 10,000 tłum robotników zaatakował policję.

Władze opanowały sytuację, ale rozruchy te były wyrazem trudnej sytuacji, w jakiej nowemu premier się znajdzie. Wiele uni robotniczych odraża strajki, żeby rozpocząć je, gdy zostanie utworzony rząd.

Ostatnio przez Włochy przeszły fale strajków, które boleśnie ugodziły w ich gospodarkę. Nowy rząd będzie musiał zgodzić się na podwyżki plac robotników, a sytuacja jego będzie szczególnie trudna, bo ilość bezrobotnych we Włoszech stale dochodzi do dwu milionów.

### Banki Odmawiają Pożyczek Uniwersytetom

LANSING, Mich. — Banki odmówiły dalszych pożyczek dla Uniwersytetu Michiganskiego i Michigan State University — jak powiadomili przedstawiciele tych uczelni Legislaturę.

Uniwersytecy pożyczają pieniądze na zapłatę pracownikom od czasu, gdy stan wstrzymał wypłaty w grudniu, aby mieć dość gotówki dla siebie na pomoc dobroczynną i wydatki stanowe.

Władki J. May, kontroler MSU, mówi, że uczelnie nie

### Państwa Paktu Bagdadzkiego Otrzymają Pomoc Wojskową

KARACHI, Pakistan. — Stany Zjednoczone obiecały dostarczenie w dalszym ciągu pomocy państwom Paku Bagdadzkiego w ich wysiłkach zapewnienia bezpieczeństwa swego obszaru przed groźbą komunistyczną.

Powysza obietnica została ucyfrowana przez zastępcę sekretarza stanu Loy Hendersona podczas sesji otwarcia konferencji ministrów państw Paku Bagdadzkiego, za wyjątkiem Iraku.

dostaną więcej pożyczek i że stan musi znowić wypłaty.

W. K. Pierpont z Uniwersytetu Michiganskiego mówi, że do 5 marca wyzerpana będzie wszelka gotówka, to znaczy 4 miliony dolarów pożyczki bankowej i 4 miliony za czesne studentów na semester wiosenny. — W dniu 5-go marca stan będzie miał 10 milionów długów niezapłaconych Uniwersytetowi Michigan.

Przewodnik, który wygłosił przemówienie do delegatów po dokonaniu przez prezydenta Pakistanu generała Mohammeda Ayub Khana formalnego otwarcia konferencji.

Przewodnik, który wygłosił przemówienie do delegatów po dokonaniu przez prezydenta Pakistanu generała Mohammeda Ayub Khana formalnego otwarcia konferencji.

**RUPTURE-EASER**  
Makes Life Worth Living FOR MEN, WOMEN, CHILDREN  
No Fitting Required  
Zewnętrznie zastosowane witaminy w naszej specjalnej KADOW'S VITAMIN A-D-F GOJĄCEJ MASCI  
Mogą wzmocnić normalny gołój proces na...  
Wysypkę piełuszową trysnącą wyrzuty. Pienienia, oparzenia. Ciężkie rany, słabo gojące się rany. Irytujące ukąszenia owadów.  
Na suchą skórę. Eczema. Acne. Occupational Dermatitis zewnętrznie — spowodowane brakiem witamin.  
Zawładnie się o KADOW'S VITAMIN A-D-F Gojącej Masi. Specjalnie przygotowana przez farmaceutę Bernarda Dzieńca. Cena \$1.50 za Mały Słoik. \$2.75 za Wielki Słoik. Przez Pocztę 23c extra.  
KADOW'S DRUG STORE  
1950 W. Mitchell Ulica  
Milwaukee 4, Wisconsin

**PISZCZEK'S PHARMACY**  
3100 S. 13ta Ulica  
Nar. W. Oklahoma Avenue  
Milwaukee 15, Wis.  
GDY ZAŁOŻA NAWIEDZI WASZ DOM  
Udacie się z zakupami po przyjacielką usługę do szanowanego kładu ogólnego.  
**JOSEPH E. SASS FUNERAL HOME**  
PANI AGNIESZKA SASS  
Właścicielka  
1019 W. Oklahoma Ave.  
Tel. SH. 4-3636

## Enter the LIVE BETTER Electrical Contest

**3 FIRST PRIZES**  
VALUED UP TO \$300+ EACH  
The 3 contestants who complete their lists of appliances, have the most correct answers to the quiz questions, and write the best 25 word statements will receive their choice of such major electric appliances as a range, freezer, water heater, refrigerator — wiring modernization — or a number of appliances up to a retail value of \$300+.

**5 SECOND PRIZES**  
VALUED UP TO \$100+ EACH  
The 5 contestants who complete their lists of appliances, have the most correct answers to the quiz questions and write the second best 25 word statements will have their choice of such major electric appliances as a clothes dryer, water heater, refrigerator, range — wiring modernization — or a number of appliances up to a retail value of \$100+.

**5 THIRD PRIZES**  
VALUED UP TO \$100 EACH  
The 5 contestants who complete their lists of appliances, and write the third best 25 word statements will have their choice of such electric appliances as a blanket, refrigerator, water heater, range — wiring modernization — or a number of electric appliances up to a retail value of \$100.

**25 FOURTH PRIZES**  
VALUED UP TO \$25 EACH  
The 25 contestants who complete their lists of appliances, have the most correct answers to the quiz questions, and write the fourth best 25 word statements will have their choice of such electric appliances as a toaster, fry pan, coffee-maker, steam iron, or a \$25 wiring job.

**A VALUABLE CREDIT CERTIFICATE**  
for every eligible contest entry  
Every eligible contestant who sends in a properly completed entry will receive a valuable contest CREDIT CERTIFICATE. This certificate is worth \$2 to \$15 when applied on the purchase of any one of a specified list of electric appliances purchased after you receive your certificate and within three months of the date of purchase. You will find these appliances and a table of values listed on the certificate when you receive it through the mail.

**1. See the spaces marked "All-Electric Kitchen" and "All-Electric Laundry" in the "All-Electric Kitchen" space write the names of 15 electric appliances that you consider most important in an "All-Electric Kitchen". In the "All-Electric Laundry" space write the names of 8 electric appliances that you consider most important in the "All-Electric Laundry".**

**2. Answer the quiz questions. Below are 15 questions. Information contained in this advertisement will help you answer the questions. Note that there are 8 answers to each question. All you have to do is put an "X" on the one**

**it will help you to be a winner.**  
With wiring for Full Housepower, you can connect and use all the electric equipment that you want in your kitchen and laundry.  
An All-Electric Kitchen and laundry is easy to plan because electric appliances can be placed anywhere for the greatest convenience and placed flexibly. This is very important, especially in deciding the location of your cooking equipment, your electric clothes dryer, and electric water heater.  
These appliances use electric heat, and electric heat is pure energy. It is flameless and therefore does not give off any products of combustion. Electric heat adds no impurities to the air and therefore no vents for removing fumes are required.  
Nature provides pure, fresh, clean air — rich in oxygen that is important to health and growth. Electric heat is the only type of heat that does not consume oxygen of the surrounding air.  
Appliances that use electric heat have many advantages. Because electric heat is pure, everything in your home stays cleaner. Your home has a fresher atmosphere because there are no fumes or fuel odors.  
Nature provides pure, fresh, clean air — rich in oxygen that is important to health and growth. Electric heat is the only type of heat that does not consume oxygen of the surrounding air.  
Appliances that use electric heat have many advantages. Because electric heat is pure, everything in your home stays cleaner. Your home has a fresher atmosphere because there are no fumes or fuel odors.

**HERE'S ALL YOU DO!**

1. See the spaces marked "All-Electric Kitchen" and "All-Electric Laundry" in the "All-Electric Kitchen" space write the names of 15 electric appliances that you consider most important in an "All-Electric Kitchen". In the "All-Electric Laundry" space write the names of 8 electric appliances that you consider most important in the "All-Electric Laundry".

2. Answer the quiz questions. Below are 15 questions. Information contained in this advertisement will help you answer the questions. Note that there are 8 answers to each question. All you have to do is put an "X" on the one

3. Complete in 25 words or less the statement in the entry blank. "I want to live the All-Electric way because..."

4. Your answer to the question in the entry blank will be judged on the basis of the most correct answers to the quiz questions, the best 25 word statement in the opinion of the judges, and the completion of your list of appliances.

Decisions of the judges will be final. Statements will be judged on the basis of the completeness of thought and originality.

All entries become the property of Wisconsin Electric Power Company.

Duplicate prizes in case of loss.

Winners will be notified by certified mail and their names will be published in local newspapers on or about March 20.

Contest is open to all members of the families of customers of Wisconsin Electric Power Company except employees and the families of employees of Wisconsin Electric Power Company. Its affiliated companies and its advertising agency.

**Options for prize winners:**

1. If you win a prize and have no cash award, between Jan. 28 and the date when winners are announced, the prize will be yours. You may choose from the prize list any item you have chosen to have the purchase price refunded up to the stated value of the prize.

2. You may select other electric appliances up to the value of the prize.

**1. Fill in the name and address (PLEASE PRINT) in the entry blank.**

**2. Complete in 25 words or less the statement in the entry blank. "I want to live the All-Electric way because..."**

**3. Complete in 25 words or less the statement in the entry blank. "I want to live the All-Electric way because..."**

**4. Your answer to the question in the entry blank will be judged on the basis of the most correct answers to the quiz questions, the best 25 word statement in the opinion of the judges, and the completion of your list of appliances.**

**5. Decisions of the judges will be final. Statements will be judged on the basis of the completeness of thought and originality.**

**6. All entries become the property of Wisconsin Electric Power Company.**

**7. Duplicate prizes in case of loss.**

**8. Winners will be notified by certified mail and their names will be published in local newspapers on or about March 20.**

**9. Contest is open to all members of the families of customers of Wisconsin Electric Power Company except employees and the families of employees of Wisconsin Electric Power Company. Its affiliated companies and its advertising agency.**

**10. Options for prize winners:**

1. If you win a prize and have no cash award, between Jan. 28 and the date when winners are announced, the prize will be yours. You may choose from the prize list any item you have chosen to have the purchase price refunded up to the stated value of the prize.

2. You may select other electric appliances up to the value of the prize.

**11. You can turn on all the appliances you want to use at one time without overloading the wiring.**

**12. There are no more than 2 break circuits.**

**13. Light switches are very often.**

**14. Use All-Electric Home —**

**15. Everything stays cleaner.**

**16. People, plants and pets live better.**

**17. Air stays purer and fresher.**

**18. You invest less in an All-Electric Home in greatest basements.**

**19. The heated air stays longer.**

**20. The modern brand is id electric bring.**

**21. Heavy electric wiring is id electric bring.**

**22. Heavy electric wiring is id electric bring.**

**23. Heavy electric wiring is id electric bring.**

**24. Heavy electric wiring is id electric bring.**

**25. Heavy electric wiring is id electric bring.**

**26. Heavy electric wiring is id electric bring.**

**27. Heavy electric wiring is id electric bring.**

**28. Heavy electric wiring is id electric bring.**

**29. Heavy electric wiring is id electric bring.**

**30. Heavy electric wiring is id electric bring.**

**31. Heavy electric wiring is id electric bring.**

**32. Heavy electric wiring is id electric bring.**

**33. Heavy electric wiring is id electric bring.**

**34. Heavy electric wiring is id electric bring.**

**35. Heavy electric wiring is id electric bring.**

**36. Heavy electric wiring is id electric bring.**

**37. Heavy electric wiring is id electric bring.**

**38. Heavy electric wiring is id electric bring.**

**39. Heavy electric wiring is id electric bring.**

**40. Heavy electric wiring is id electric bring.**

**41. Heavy electric wiring is id electric bring.**

**42. Heavy electric wiring is id electric bring.**

**43. Heavy electric wiring is id electric bring.**

**44. Heavy electric wiring is id electric bring.**

**45. Heavy electric wiring is id electric bring.**

**46. Heavy electric wiring is id electric bring.**

**47. Heavy electric wiring is id electric bring.**

**48. Heavy electric wiring is id electric bring.**

**49. Heavy electric wiring is id electric bring.**

**50. Heavy electric wiring is id electric bring.**

**51. Heavy electric wiring is id electric bring.**

**52. Heavy electric wiring is id electric bring.**

**53. Heavy electric wiring is id electric bring.**

**54. Heavy electric wiring is id electric bring.**

**55. Heavy electric wiring is id electric bring.**

**56. Heavy electric wiring is id electric bring.**

**57. Heavy electric wiring is id electric bring.**

**58. Heavy electric wiring is id electric bring.**

**59. Heavy electric wiring is id electric bring.**

**60. Heavy electric wiring is id electric bring.**

**61. Heavy electric wiring is id electric bring.**

**62. Heavy electric wiring is id electric bring.**

**63. Heavy electric wiring is id electric bring.**

**64. Heavy electric wiring is id electric bring.**

**65. Heavy electric wiring is id electric bring.**

**66. Heavy electric wiring is id electric bring.**

**67. Heavy electric wiring is id electric bring.**

**68. Heavy electric wiring is id electric bring.**

**69. Heavy electric wiring is id electric bring.**

**70. Heavy electric wiring is id electric bring.**

**71. Heavy electric wiring is id electric bring.**

**72. Heavy electric wiring is id electric bring.**

**73. Heavy electric wiring is id electric bring.**

**74. Heavy electric wiring is id electric bring.**

**75. Heavy electric wiring is id electric bring.**

**76. Heavy electric wiring is id electric bring.**

**77. Heavy electric wiring is id electric bring.**

**78. Heavy electric wiring is id electric bring.**

**79. Heavy electric wiring is id electric bring.**

**80. Heavy electric wiring is id electric bring.**

**81. Heavy electric wiring is id electric bring.**

**82. Heavy electric wiring is id electric bring.**

**83. Heavy electric wiring is id electric bring.**

**84. Heavy electric wiring is id electric bring.**

**85. Heavy electric wiring is id electric bring.**

**86. Heavy electric wiring is id electric bring.**

**87. Heavy electric wiring is id electric bring.**

**88. Heavy electric wiring is id electric bring.**

**89. Heavy electric wiring is id electric bring.**

**90. Heavy electric wiring is id electric bring.**

**91. Heavy electric wiring is id electric bring.**

**92. Heavy electric wiring is id electric bring.**

**93. Heavy electric wiring is id electric bring.**

**94. Heavy electric wiring is id electric bring.**

**95. Heavy electric wiring is id electric bring.**

**96. Heavy electric wiring is id electric bring.**

**97. Heavy electric wiring is id electric bring.**

**98. Heavy electric wiring is id electric bring.**

**99. Heavy electric wiring is id electric bring.**

**100. Heavy electric wiring is id electric bring.**

**101. Heavy electric wiring is id electric bring.**

**102. Heavy electric wiring is id electric bring.**

**103. Heavy electric wiring is id electric bring.**

**104. Heavy electric wiring is id electric bring.**

**105. Heavy electric wiring is id electric bring.**

**106. Heavy electric wiring is id electric bring.**

**107. Heavy electric wiring is id electric bring.**

**108. Heavy electric wiring is id electric bring.**

**109. Heavy electric wiring is id electric bring.**

**110. Heavy electric wiring is id electric bring.**

**111. Heavy electric wiring is id electric bring.**

**112. Heavy electric wiring is id electric bring.**

**113. Heavy electric wiring is id electric bring.**

**114. Heavy electric wiring is id electric bring.**

**115. Heavy electric wiring is id electric bring.**

**116. Heavy electric wiring is id electric bring.**

**117. Heavy electric wiring is id electric bring.**

**118. Heavy electric wiring is id electric bring.**

**119. Heavy electric wiring is id electric bring.**

**120. Heavy electric wiring is id electric bring.**

**121. Heavy electric wiring is id electric bring.**

**122. Heavy electric wiring is id electric bring.**

**123. Heavy electric wiring is id electric bring.**

**124. Heavy electric wiring is id electric bring.**

**125. Heavy electric wiring is id electric bring.**

**126. Heavy electric wiring is id electric bring.**

**127. Heavy electric wiring is id electric bring.**

**128. Heavy electric wiring is id electric bring.**

**129. Heavy electric wiring is id electric bring.**

**130. Heavy electric wiring is id electric bring.**

**131. Heavy electric wiring is id electric bring.**

**132. Heavy electric wiring is id electric bring.**

**133. Heavy electric wiring is id electric bring.**

**134. Heavy electric wiring is id electric bring.**

**135. Heavy electric wiring is id electric bring.**

**136. Heavy electric wiring is id electric bring.**

**137. Heavy electric wiring is id electric bring.**

**138. Heavy electric wiring is id electric bring.**

**139. Heavy electric wiring is id electric bring.**

**140. Heavy electric wiring is id electric bring.**

**141. Heavy electric wiring is id electric bring.**

**142. Heavy electric wiring is id electric bring.**

**143. Heavy electric wiring is id electric bring.**

**144. Heavy electric wiring is id electric bring.**

**145. Heavy electric wiring is id electric bring.**

**146. Heavy electric wiring is id electric bring.**

**147. Heavy electric wiring is id electric bring.**

**148. Heavy electric wiring is id electric bring.**

**149. Heavy electric wiring is id electric bring.**

**150. Heavy electric wiring is id electric bring.**

**151. Heavy electric wiring is id electric bring.**

**152. Heavy electric wiring is id electric bring.**

**153. Heavy electric wiring is id electric bring.**

**154. Heavy electric wiring is id electric bring.**

**155. Heavy electric wiring is id electric bring.**

**156. Heavy electric wiring is id electric bring.**

**157. Heavy electric wiring is id electric bring.**

**158. Heavy electric wiring is id electric bring.**

**159. Heavy electric wiring is id electric bring.**

**160. Heavy electric wiring is id electric bring.**

**161. Heavy electric wiring is id electric bring.**

**162. Heavy electric wiring is id electric bring.**

**163. Heavy electric wiring is id electric bring.**

**164. Heavy electric wiring is id electric bring.**

**165. Heavy electric wiring is id electric bring.**

**166. Heavy electric wiring is id electric bring.**

**167. Heavy electric wiring is id electric bring.**

**168. Heavy electric wiring is id electric bring.**

**169. Heavy electric wiring is id electric bring.**

**170. Heavy electric wiring is id electric bring.**

**171. Heavy electric wiring is id electric bring.**

**172. Heavy electric wiring is id electric bring.**

**173. Heavy electric wiring is id electric bring.**

**174. Heavy electric wiring is id electric bring.**

**175. Heavy electric wiring is id electric bring.**

**176. Heavy electric wiring is id electric bring.**

**177. Heavy electric wiring is id electric bring.**

**178. Heavy electric wiring is id electric bring.**

**179. Heavy electric wiring is id electric bring.**

**180. Heavy electric wiring is id electric bring.**

**181. Heavy electric wiring is id electric bring.**

**182. Heavy electric wiring is id electric bring.**

**183. Heavy electric wiring is id electric bring.**

**184. Heavy electric wiring is id electric bring.**

**185. Heavy electric wiring is id electric bring.**

**186. Heavy electric wiring is id electric bring.**

**187. Heavy electric wiring is id electric bring.**

**188. Heavy electric wiring is id electric bring.**

**189. Heavy electric wiring is id electric bring.**

**190. Heavy electric wiring is id electric bring.**

**191. Heavy electric wiring is id electric bring.**

**192. Heavy electric wiring is id electric bring.**

**193. Heavy electric wiring is id electric bring.**

**194. Heavy electric wiring is id electric bring.**

**195. Heavy electric wiring is id electric bring.**

**196. Heavy electric wiring is id electric bring.**

**197. Heavy electric wiring is id electric bring.**

**198. Heavy electric wiring is id electric bring.**

**199. Heavy electric wiring is id electric bring.**

**200. Heavy electric wiring is id electric bring.**

**201. Heavy electric wiring is id electric bring.**

**202. Heavy electric wiring is id electric bring.**

**203. Heavy electric wiring is id electric bring.**

**204. Heavy electric wiring is id electric bring.**

**205. Heavy electric wiring is id electric bring.**

**206. Heavy electric wiring is id electric bring.**

**207. Heavy electric wiring is id electric bring.**

**208. Heavy electric wiring is id electric bring.**

**209. Heavy electric wiring is id electric bring.**

**210. Heavy electric wiring is id electric bring.**

**211. Heavy electric wiring is id electric bring.**

**212. Heavy electric wiring is id electric bring.**

**213. Heavy electric wiring is id electric bring.**

**214. Heavy electric wiring is id electric bring.**

**215. Heavy electric wiring is id electric bring.**

**216. Heavy electric wiring is id electric bring.**

**217. Heavy electric wiring is id electric bring.**

**218. Heavy electric wiring is id electric bring.**

**219. Heavy electric wiring is id electric bring.**

**220. Heavy electric wiring is id electric bring.**

**221. Heavy electric wiring is id electric bring.**

**222. Heavy electric wiring is id electric bring.**

**223. Heavy electric wiring is id electric bring.**

**224. Heavy electric wiring is id electric bring.**

**225. Heavy electric wiring is id electric bring.**

**226. Heavy electric wiring is id electric bring.**

**227. Heavy electric wiring is id electric bring.**

**228. Heavy electric wiring is id electric bring.**

**229. Heavy electric wiring is id electric bring.**

**230. Heavy electric wiring is id electric bring.**

**231. Heavy electric wiring is id electric bring.**

**232. Heavy electric wiring is id electric bring.**

**233. Heavy electric wiring is id electric bring.**

**234. Heavy electric wiring is id electric bring.**

**235. Heavy electric wiring is id electric bring.**

**236. Heavy electric wiring is id electric bring.**

**237. Heavy electric wiring is id electric bring.**

**238. Heavy electric wiring is id electric bring.**

**239. Heavy electric wiring is id electric bring.**

**240. Heavy electric wiring is id electric bring.**

**241. Heavy electric wiring is id electric bring.**

**242. Heavy electric wiring is id electric bring.**

**243. Heavy electric wiring is id electric bring.**

**244. Heavy electric wiring is id electric bring.**

**245. Heavy electric wiring is id electric bring.**

**246. Heavy electric wiring is id electric bring.**

**247. Heavy electric wiring is id electric bring.**

**248. Heavy electric wiring is id electric bring.**

**249. Heavy electric wiring is id electric bring.**

**250. Heavy electric wiring is id electric bring.**

**251. Heavy electric wiring is id electric bring.**

**252. Heavy electric wiring is id electric bring.**

**253. Heavy electric wiring is id electric bring.**

**254. Heavy electric wiring is id electric bring.**

**255. Heavy electric wiring is id electric bring.**

**256. Heavy electric wiring is id electric bring.**

**257. Heavy electric wiring is id electric bring.**

**258. Heavy electric wiring is id electric bring.**

**259. Heavy electric wiring is id electric bring.**

**260. Heavy electric wiring is id electric bring.**

**261. Heavy electric wiring is id electric bring.**

**262. Heavy electric wiring is id electric bring.**

**263. Heavy electric wiring is id electric bring.**

**264. Heavy electric wiring is id electric bring.**

**265. Heavy electric wiring is id electric bring.**

**266. Heavy electric wiring is id electric bring.**

**267. Heavy electric wiring is id electric bring.**

**268. Heavy electric wiring is id electric bring.**

**269. Heavy electric wiring is id electric bring.**

**270. Heavy electric wiring is id electric bring.**

**271. Heavy electric wiring is id electric bring.**

**272. Heavy electric wiring is id electric bring.**

**273. Heavy electric wiring is id electric bring.**

**274. Heavy electric wiring is id electric bring.**

**275. Heavy electric wiring is id electric bring.**

**276. Heavy electric wiring is id electric bring.**

**277. Heavy electric wiring is id electric bring.**

**278. Heavy electric wiring is id electric bring.**

**279. Heavy electric wiring is id electric bring.**

**280. Heavy electric wiring is id electric bring.**

**281. Heavy electric wiring is id electric bring.**

**282. Heavy electric wiring is id electric bring.**

**283. Heavy electric wiring is id electric bring.**

**284. Heavy electric wiring is id electric bring.**

**285. Heavy electric wiring is id electric bring.**

**286. Heavy electric wiring is id electric bring.**

**287. Heavy electric wiring is id electric bring.**

**288. Heavy electric wiring is id electric bring.**

**289. Heavy electric wiring is id electric bring.**

**290. Heavy electric wiring is id electric bring.**

**291. Heavy electric wiring is id electric bring.**

**292. Heavy electric wiring is id electric bring.**

**293. Heavy electric wiring is id electric bring.**

**294. Heavy electric wiring is id electric bring.**

**295. Heavy electric wiring is id electric bring.**

**296. Heavy electric wiring is id electric bring.**

**297. Heavy electric wiring is id electric bring.**

**298. Heavy electric wiring is id electric bring.**

**299. Heavy electric wiring is id electric bring.**

**300. Heavy electric wiring is id electric bring.**

**301. Heavy electric wiring is id electric bring.**

**302. Heavy electric wiring is id electric bring.**

**303. Heavy electric wiring is id electric bring.**

**304. Heavy electric wiring is id electric bring.**

**305. Heavy electric wiring is id electric bring.**

**306. Heavy electric wiring is id electric bring.**

**307. Heavy electric wiring is id electric bring.**

**308. Heavy electric wiring is id electric bring.**

**309. Heavy electric wiring is id electric bring.**

**310. Heavy electric wiring is id electric bring.**

**311. Heavy electric wiring is id electric bring.**

**312. Heavy electric wiring is id electric bring.**

**313. Heavy electric wiring is id electric bring.**

**314. Heavy electric wiring is id electric bring.**

**315. Heavy electric wiring is id electric bring.**

**316. Heavy electric wiring is id electric bring.**

**317. Heavy electric wiring is id electric bring.**

**318. Heavy electric wiring is id electric bring.**

**319. Heavy electric wiring is id electric bring.**

**320. Heavy electric wiring is id electric bring.**

**321. Heavy electric wiring is id electric bring.**

**322. Heavy electric wiring is id electric bring.**

**323. Heavy electric wiring is id electric bring.**

**324. Heavy electric wiring is id electric bring.**

**325. Heavy electric wiring is id electric bring.**

**326. Heavy electric wiring is id electric bring.**

**327. Heavy electric wiring is id electric bring.**

**328. Heavy electric wiring is id electric bring.**

**329. Heavy electric wiring is id electric bring.**

**330. Heavy electric wiring is id electric bring.**

**331. Heavy electric wiring is id electric bring.**

**332. Heavy electric wiring is id electric bring.**

**333. Heavy electric wiring is id electric bring.**

**334. Heavy electric wiring is id electric bring.**

**335. Heavy electric wiring is id electric bring.**

**336. Heavy electric wiring is id electric bring.**

**337. Heavy electric wiring is id electric bring.**

**338. Heavy electric wiring is id electric bring.**

**339. Heavy electric wiring is id electric bring.**

**340. Heavy electric wiring is id electric bring.**

**341. Heavy electric wiring is id electric bring.**

**342. Heavy electric wiring is id electric bring.**

**343. Heavy electric wiring is id electric bring.**

**344. Heavy electric wiring is id electric bring.**

**345. Heavy electric wiring is id electric bring.**

**346. Heavy electric wiring is id electric bring.**

**347. Heavy electric wiring is id electric bring.**

**348. Heavy electric wiring is id electric bring.**

**349. Heavy electric wiring is id electric bring.**

**350. Heavy electric wiring is id electric bring.**

**351. Heavy electric wiring is id electric bring.**

**352. Heavy electric wiring is id electric bring.**

**353. Heavy electric wiring is id electric bring.**

**354. Heavy electric wiring is id electric bring.**

**355. Heavy electric wiring is id electric bring.**

**356. Heavy electric wiring is id electric bring.**

**357. Heavy electric wiring is id electric bring.**

**358. Heavy electric wiring is id electric bring.**

**359. Heavy electric wiring is id electric bring.**

**360. Heavy electric wiring is id electric bring.**

**361. Heavy electric wiring is id electric bring.**

**362. Heavy electric wiring is id electric bring.**

**363. Heavy electric wiring is id electric bring.**

**364. Heavy electric wiring is id electric bring.**

**365. Heavy electric wiring is id electric bring.**

**366. Heavy electric wiring is id electric bring.**

**367. Heavy electric wiring is id electric bring.**

**368. Heavy electric wiring is id electric bring.**

**369. Heavy electric wiring is id electric bring.**

**370. Heavy electric wiring is id electric bring.**

**371. Heavy electric wiring is id electric bring.**

**372. Heavy electric wiring is id electric bring.**

**373. Heavy electric wiring is id electric bring.**

**374. Heavy electric wiring is id electric bring.**

**375. Heavy electric wiring is id electric bring.**

**376. Heavy electric wiring is id electric bring.**

**377. Heavy electric wiring is id electric bring.**

**378. Heavy electric wiring is id electric bring.**

**379. Heavy electric wiring is id electric bring.**

**380. Heavy electric wiring is id electric bring.**

**381. Heavy electric wiring is id electric bring.**

**382. Heavy electric wiring is id electric bring.**

**383. Heavy electric wiring is id electric bring.**

**384. Heavy electric wiring is id electric bring.**

**385. Heavy electric wiring is id electric bring.**

**386. Heavy electric wiring is id electric bring.**

**387. Heavy electric wiring is id electric bring.**

**388. Heavy electric wiring is id electric bring.**

**389. Heavy electric wiring is id electric bring.**

**390. Heavy electric wiring is id electric bring.**

**391. Heavy electric wiring is id electric bring.**

**392. Heavy electric wiring is id electric bring.**

**393. Heavy electric wiring is id electric bring.**

**394. Heavy electric wiring is id electric bring.**

**395. Heavy electric wiring is id electric bring.**

**396. Heavy electric wiring is id electric bring.**

**397. Heavy electric wiring is id electric bring.**

**398. Heavy electric wiring is id electric bring.**

**399. Heavy electric wiring is id electric bring.**

**400. Heavy electric wiring is id electric bring.**



KURYER POLSKI

Wydawany Codziennie Oprócz Niedzieli
SPÓŁKĘ WYDAWNICZĄ KURYERA

KURYER POLSKI
DAILY EXCEPT SUNDAY

KURYER PUBLISHING COMPANY
General Manager, COL. PETER P. PIAROCKI

Dyrekcja Wykonawcza
Andrzej Ehrlich,
Wice-Prez.
Paul P. Y. Piarocki, Gen. Zarządc.

PRENUMERATA

Przeznaczone tylko dla Miłkowców i Okleję
Przez Biuro pocztowe w Ameryce:
Przebieg: miesięczna opłata.....1.00

Wydanie Poranne
W SPANACZKIEJ WILNIU
Przez Biuro pocztowe w Ameryce:
Przebieg: miesięczna opłata.....1.00

RATES

Single Copy
By Gentile and Non-Gentile
Przez Biuro pocztowe w Ameryce:
Przebieg: miesięczna opłata.....1.00

MAIL EDITION

IN THE UNITED STATES
Przez Biuro pocztowe w Ameryce:
Przebieg: miesięczna opłata.....1.00

TELEFONY

04 94 Rano do 44 Popołudniu
Przez Biuro pocztowe w Ameryce:
Przebieg: miesięczna opłata.....1.00

Wskazówki dla adresantów należy:
KURYER POLSKI
Miłkowców 1, Wis. P. O. Box 908

DWIE TYRANIE

Jedną z najciekawszych zagadek psychologicznych, na którą żaden Gallup nie może dać odpowiedzi, jest on sobie myśli przeciętny "człowiek sowiecki" czytając o piśmie sowieckiej historii i literatury o przeladaniach caratu i czy ten, jakże skromny, 300-letni dorobek dynastii Romanowich zastawiają, jeżeli już nie myśli to w sercu, z 40-letnim potwornym dorobkiem dynastii sowieckiej.

Przeciętny "człowiek sowiecki" nie może zastąpić się niewiedzą, ponieważ nie ma na rodzinny w Sovietach, któryby w tej czy innej postaci nie padła ofiarą opriczników Stalina z formacji Jagody, Jeżowa, Berli czy Sierowa. I jakie wnioski wysuwa "obywateł" Sovietów, gdzie załudnienie łagrów w pewnej chwili doszło do dziesięciu milionów niewolnika, czytając na przykład przedmowę do wydanego w nakładzie 200,000 egzemplarzy poematu Niekrasowa "Kobiety-Rosjanki", której autor ukazuje straszliwą zemstę Mikołaję I na dekabrystach: 5 powieszonych, 120 zesłanych na Sybir.

Jakie przychodzą z myśli analogie "obywateli" Sovietów gdy dowiaduje się, że nieraz najbliżsi skazanych potępiali ich otwarcie aby zasłużyć u ich cara.

Przepiękny poemat Niekrasowa — Niekrasow, jak Sienkiewicz, przy pomocy mistrzowskiego kojarzenia najprostszymi słowami osiąga najlepsze efekty — poświęcone jest księżnej Trubeckoj i Wołkosińskiej, które w ślad za wywiezionymi mężami udają się na Sybir.

Wiemy, że Mikołaj I osobście przekonywał je by tego nie robiły, ale wiemy również, że podziwiał je w dużej mierze za odwagę.

Autor wstępu do poematu Niekrasowa ukazuje represje jakie je czekały. Oto musiały podpisać "straszny papier", na mocy tego dokumentu arcykobiety się "swoich praw, majątku, praw swoich przyszykanych", które miały być zaliczone do państwowych chłopów pańszczyźnianych.

W ustach komunisty słowo "straszne", zastosowane do aktu zrzeczenia się majątku brzmii humorystycznie, wiedząc, własność prywatna nie straciła jeszcze swoich powabów w kraju proletariatu — ale nie o to chodzi.

Ważniejsze, iż autor wstępu ukrywa, że wykonanie zarządzenia Mikołaję I w sprawie zion dekabrystów spotkało się z sabotażem zarówno władz sądowych jak administracyjnych, że nigdy w całej rozciągłości nie weszło w życie i że ostatecznie ukreśla mu głowę amnestia ogłoszona przez Aleksandra II.

O liberalizmie rządów carskich świadczył fakt, że poemat Niekrasowa mógł w ogóle ukazać się w druku. Czemu skreśliła zażalenie kilka ustępów obraźliwych dla Mikołaję I i dworzą petersburskiego; pozostawiła nie tylko sen księżny Trubeckoj — widać Rosji pańszczyźnianej "zapomnianej przez Boga", Rosji surowych panów i ciemiężnych chłopów — ale i apolożkę miłości zion do przestępstw; dość powiedzieć, że księżna Wołkosińska, zastawia księcia-dekabrystę z Chrystusem: "W swojej odzieży aresztantkiej stoi bezustannie przede mną błyszcząc łagodną wielkością. Nad głową jego wieniec ciemności, w spojrzeniu — miłość niezmienną..."

Zabawne, iż autor wstępu zaznacza, że cenzura nie mogła skreślić wstępu o Rosji pańszczyźnianej: "nie można przecież zakazać snów!"

Zerwał ją księżyną — Trubeckoj i Wołkosińską na wyjazd do mężów, Mikołaję I zlecił jednocześnie władzom na etapach podróży uszytnienie wszystkiego by skłonić je do powrotu. Niekrasow kreśli dramatyczny rozmowa ze starszym generałem, gubernatorem irkuckiego, z księżną Trubeckoj.

Gubernator piętrzy przesady i argumenty, a gdy księżna trwa w uporze, że łączy w oczach wyjątkie mękę jaką przeżywał wypienając rozkaz cara, i bez względu na konsekwencje każe zaprząć najwyższe koło by księżna w trzy dni mogła znaleźć się u boku męża.

maż zapowiada po francusku, że zobaczą się w więzieniu.
Wyobraźmy sobie cenzora sowieckiego puszczającego w przeszłość w autowóz w jego promieniu sen o łagrach ("nie można przecież zakazać snów!"), czy też słowa uwielbienia dla ofiar procesów pokazowych, sowieckie władze etapowe ułtawiające żnom skazanych przejazd na Kolymie i Stalina osobście odradzającego żonnie, powiedzmy Radka czy Pilińska, towarzyszenie mężowi do łagra — a u przytomnymy sobie całą przepaść jaka dzieł tamten świat tyranów, zdolnych do użec ludzkich, od tego światła, również tyrańskiego, ale zdołnego tylko do nikczemności.

Latająca Doskonałość

Gdy linia lotnicza wynajmuje nowe sturadesy, liczy się z góry, że za półtora roku najdalej będzie już musiała zastąpić nową. Tyle bowiem wymagał przeciętna "ekspekcja życia" sturadesy w samolocie.

Proszę się nie przerażać, nie znaczy to wcale, że sturadesy giną jak śmy w katastrofach. Po prostu jak wykazuje statystyka, po półtora roku służby nowoczesna samarytanka w nylonach ma już definitywnie dosyć. Ma dosyć elegancznych mundurów, doskonałych ondulacji, dobrych hoteli w przelotnych miastach świata, uprzejmego obsięcia, powszechnego uznania i dobrego zarobku.

Zwykle kariera jej kończy się pogodnie — młoda dziewczyna wychodzi za mąż za jednego z członków załogi samolotu, na którym służyła, lub za kogos z obsługi lotniska.

Pozostaje zatem niejako w rodzinie — nie zrywa ze światem wczarzących motorów, rzycających odrzutowców, z lotniskiem i w lotnictwie. Rzadziej, choć i to się zdarza, dziewczyna łąduje w szpitalu dla nerwowo chwejnych, gdzie leczy się ze skutków swej pogodnej i ogólnej zazdrości otoczonej pracy.

Wyleczenie następuje zwykle szybko i nie szkodzący jest groźne następstwa. Na szczęście bowiem pacjentka jest młoda i nie długo była narażona na działania niszczących nerwy funkcji sturadesy.

Passażer widzi w niej zawsze wzór opanowania, spokoju, dobrego humoru, doskonałych manier, usłużności i pewności siebie, podobnej do tej, z jaką siostra szpitalna daje sobie rade z rozhisteryzowanym pacjentem, lub z jaką starsza siostra prowadzi za rękę młodszego, niegrzecznego braciuszka.

Ciekawa bowiem rzecz, że sturadesa, mimo swej urody i młodości, o nieśmiela nawet najbardziej cynicznych mężczyzn, którzy w każdej innej sytuacji mieliby nad nie zdecydowaną przewagę. W samolocie natomiast ma ona autorytet sierzanta-szeffa i budzi mieszane uczucia: szacunku, podziwu i odrobiny strachu.

Dla tego zapewne nigdy się nie zdarza flirt lub romans między pasażerem i uroczą gospodynią wnetrza — latającego samolotu. Nie jednak tak nie niszczą nerwów jak zawodowy spokój.

Czy Wicie Ie -

Hotelarze wloscy nie wiedzą, jak wybrnąć z kłopotu. Kosztem poważnych ofiar starają się swa hotele uroczyć, by dowiedzieć, iż turyści wolą hotele i pensjonaty, utrzymywane w dawnym stylu, bez neonów, wind czy telefonów. Szczejolnie w takich miastach jak Rzym, Wenecja i Florencia. Zdarza się, że cudzoziemcy, którzy od lat zajeżdżają do tego samego hotelu, nie chcą w nim mieszkać po modernizacji urządzeń. Najbardziej sentymentalni pod tym względem są Niemcy, po nich Anglij i Francuzi. Gdyby tylko o nich chodziło, sprawa byłaby prosta. Ale oto przyjeżdżają turyści amerykańscy, których nie podciga archaizm. Żądają nowoczesnego komfortu i luksusu.

W jednej z ostatnich audycji Radio Warszawa podaje, że film polski "Zamach" wszedł w połowie stycznia br. na ekrany kin warszawskich. Twórcami tego filmu są: scenarzysty Jerzy Stawinski i reżyser Jerzy Passendorfer. Film — jak informuje Radio Warszawa — opowiada o pamiętnym zamachu na generała SS, Kutschera. "Nie jest to jednak wieśne otwarcie tych wydarzeń, nawiązuje bowiem do nich dość luźno".

Pomóżcie Rodakom w Polsce!
Wyslijcie Dzisiaj Donacje na Adres:
RADA POLONII
1200 N. Ashland Ave., Chicago 22, Ill.

IZBA NORWIDA

W Zakładzie św. Kazimierza, przy ul. Chevalet (w Paryżu) w celu zamowianej swego czasu przez Cypriana Norwida otwarto izbę jego imienia, w której skupiono pamiątki po nim, jego pisma, rękopisy i akwaforty oraz symboliczny pałasz.

75 lat temu, 23 maja 1863, w przyluku dla starców, na przedmieściu Paryża, umarł Norwid. Miał lat 62.

Kto to wtedy zauważył? Kto się tym wstrząsnął? Ten i ów był może nawet westchnął z ulgą; ludzie nieszczęśliwi bywają uwielbieni.

Nie wiemy na co chorował, w przyszłości dla starców, przy czym ostatnią wolę lub chociażby jakieś zlecenie? Kto zajął się jego spuścizną? Kto zresztą miał to uczynić? Obaj jego bracia zmarli kilka lat wcześniej, z młodszego pokolenia nie miał nikogo, nie licząc przyjaciela też już nie żył, albo byłby równie jak on schorowany i bezsilny.

U św. Kazimierza był Norwid jednym z gromady starców, walczących, skłóconych i zdziwaczałych (zgarnięte tu były z różnych krańców świata odpryski wojen i rewolucji) prawie zupełnie głuchy, w pozycjach trudnych, nieprzejędnych w żalach, szczerze zakochany w swej gorczy i dumie, z losem do ostatka nie pogodzony.

Dwa miesiące przed śmiercią prosił bratową, Zofię z Sobieskich, wtedy Radwanową, o wsparcie. Pisał, że znajduje się "dans une impasse tres accidentee..." (co zapewne miało oznaczać, że go spotkała jakaś przypadkowa opresja — francuszczyzna Norwida była mocno wadiawa). Jaka była ta nagająca potrzeba?

"Nie utyskiujcie tylko na moje łoty — zaznaczał — bo zapewne zechcecie uważać, iż nienajczęściej was fatyguję... musi więc być coś nadzwyczajnego...". Sę w Warszawie osoby, u których nalegać należało, dał im, ale oni czy mają sumienie? — powiędzie P. Sarniecki (Echu), że: C. N. zasłużył na dwie rzeczy od Społeczeństwa Polskiego — to jest ażeby one społeczeństwo nie było dlań obce i nieprzyjazne."

A społeczeństwo było dlań obce, raczej on dla społeczeństwa, i nie tyle nieprzyjazne, co najzupełniej obojętne. On tę głuchą ścianę rozbijał się wszystkie jego zamierzenia, wszystkie nadzieje. Nie ustawał jednak w domaganiu się posłuchu i uwagi, w niezliczonych listach przypominał się pisarstwom, wydawcom, ewentualnie mecenasom, usiłował wyzyskać dawne stosunki, znaleźć protekcję dla wykolatania jakiejkolwiek posady.

Był doświadczonym rysownikiem, znał techniki akwaforty i odlewania w metalu, ofiarowywał lekcje rysunku, rytownictwa, rzeźby, szukał niestrudzenie nakładów dla swoich prac, próbował wszystkiego. Pracował w jakiejś fabryce przy ul. Montmartre, dla technika dentystycznego, jako drwal w lasach Fontainebleau, próbował szczęścia w Ameryce, zamierzał udać się z Michałem Kleczkowskim do

odami, porównując do orła i Noego, w którego arce "przyzwył zaród świata stoi".
Znał swoją cenę. W szkole nazywano go "książkątkiem" — taki był zawsze wykwintny i dbał o swoją powierzchowność. Krew Sobieskich, którą lubił się szczyścić, dawała mu wysokie wyobrażenie o własnym rodzie, który po mieczu wyprowadził od Normanów. I oto, u progu tego szerokiego świata, zakochał się w najpiękniejszej w Europie kobiecie i jednej z najbogatszych także; uwierzył, że ją zdoła zbiec z wazachmą swojej miłości.

Ale by zdołać panią Kalerę, trzeba było wejść w wielki świat uwielbionych, rywalizować z tłumem wielkich i salonowych wielbicieli, mieć o ile już nie karę, to konia pod siodło, strój wieczorny, nięganną cylinde i rękawiczki, zawsze świeże, białe rękawiczki...
Norwid wszystko postawił na tę kartę i — przegrał!
Z kandelabrow spadła jedna iza.

— Ale i ta jedna, z wosku była!...
Dziesięć lat młodości oddał temu co było jego "śmiercią i życiem" a także — jak sam wyznawał — "nalogiem", więc o lat do oddania nie miał.

Trzeba było zarabiać na chleb powszedni, ręce obrudzić; bywał głodny, nie zawsze miał rękawiczki.

Doniesiono mu, że kiedy odpłynął do Nowego świata Mickiewicz miał powiedzieć: "...to on tak, jakby na Pere Lachaise pojechał..." — i Norwid wędrowny był, że go ktoś wspominał w Europie i że to był pan Adam. Po powrocie odwiedził Mickiewicza dwukrotnie w Arsenale (dawne, rzymskie spory nie były już chyba wznawiane), ustawiając nam w "Czarnych kwiatkach" niespomniany jego obraz.

Mickiewicz, ubrany w "futerkę wydatą, szaraczekowym sukmem polwczonę", poprawiający kijem ogień w piecyku, nie znosił światła, nie znosił wykwintu. Na widok urękawiczonych rąk jednego ze swych gości: "...Rękawiczkamiż Polskę zgubił — wybuchnął — tak: rękawiczkami, bo odróżnialiśmy się pieszni prynciomy od ludu który nie wstydził się pokazywać swoich rąk zaprawczonych".

Dla Norwida miały słońce do końca życia car nieprzezwyciężony, być może car własnej miłości i jedynego kobiety.
Dobry Teofil Lenartowicz doradzał mu wyrozumiałość, zachęcał powrócić do liryki. Norwid odpowiedział mu na poczekaniu wierszem, krzykiem bólu i buntu:
Ty mnie do pieśni pokornej nie wolał,
Bo ta już we mnie bez głosu,
A jeśli miłość, nie przeze mnie polaj,
Kwiatów ty nie chciał od kłosu!

Bo ja z przeklętych jesterów tego świata,
Ja bywam dumny i hardy,
A miłość moja, bracie,
duszkwyszydła,
Od uwielbienia do wzgardy.
Gdy z głębi serca purpur okrutną
Wyraźnia prądka cierpienia,
Smutni — lecz smutni, że są
Bogu smutno —
Królowski mają mienca.

W "mało pokalnych murach" klasztornego domu, o które poeta oparł głowę, poróżniali białych kornatów siostrę św. Wincentego, ostatnich jego miłosiernych opiekunek, 18 maja 1968 r. uczczono jego pamięć.

Maria Czaplewska.
("Wiedomości", Londyn)







### JEDNOKIERUNKOWA "ODWILŻ"

Nikita Chruszczew w swojej wielkiej, siedmiodziesiątminutowej, wygłoszonej we wtorek, dnia 27 stycznia w kongresie partii komunistycznej nie wyzwał, że zdąży do "odwilży" w zimnej wojnie, o której tak wiele mówił dzień przed tym na przyjęciu dyplomatycznym.

Mowa jego miała charakter agresywny, samochwalny i groźny. Nie wskazywała, że Związek Sowiecki zdążyć będzie do zakończenia zimnej wojny. Naodwrot premier sowiecki podkreślił dobitnie, że Rosja produkuje już na wielką skalę dalekosiężne pociski balistyczne, które zdolne są trafić do celu z niezawodną dokładnością, niezależnie, gdzie ten cel znajdował się będzie na tli ziemskiej.

Mając tego rodzaju pociski i inną broń atomową Rosja jest najniebezpiecznym mocarstwem w świecie i nie leką się żadnego innego mocarstwa.

Chruszczew nalegał na przyjęcie rosyjskiej propozycji w sprawie Berlina zachodniego i w ogóle Zachodnich Niemiec. Przepowiedział wielkie zwycięstwo komunizmu nad ustrojami kapitalistycznymi przez

większenie tylko potencjału przemysłowego.

Rzucal pogóźki, że Rosja nie chce wojny, ale dąży jedynie do wyższości ekonomicznej z Ameryką, lecz gdyby Zachód wywołał taką wojnę — to obrzyździł siły świata komunistycznej skruszą imperialistycznych agresorów.

W konkluzji można powiedzieć, że Sowieci napewno chcieliby odwilżyć, ale jedynie ze strony Stanów Zjednoczonych i Zachodu. W wypadku, gdybyśmy "odtłajali" trochę — to wówczas powiedzieliby "odtłajali" więcej.

Sekretarz stanu John Foster Dulles na ostatnio odbytej konferencji prasowej słusznie zauważył, że Sowieci przywdęli chęć w błąd wprowadzić świat przez głoszenie, że dążą do zakończenia zimnej wojny, a w rzeczywistości zmierzają do jej wygrania. Dulles dodał, że Zachód z prawdziwą radością przyjąby wszelkie oznaki "odwilży" ze strony Moskwy.

Niestety, zimna wojna nadal trwa i musimy odeprzeć wyzwanie Związku Sowieckiego pod względem militarnym i politycznym.

### SPORTOWIEC PRZED SĄDEM



Sławny gracz "baseballu" — "pitcher" z klubu Cincinnati Reds (na zdjęciu) Don Newcombe, oraz dwóch jego braci zostali powołani na rozprawę w sądu powiatowego w Newark, N. J. Bracia Newcombe zostali oskarżeni o napad, który miał miejsce w 1957 roku na byłego policjanta Ulysses Boss z East Orange, N. J.

### Notatki Milwauckie

DZIS. — Martyny, Macieja. Jutro: — św. Jana Bosco, Piotra Wyznawcy.

ROZCZNICA. — Zgon Króla Polski, Augusta II-go Sasa, w pałacu Wilanowskim, pod Warszawą w roku 1758-cim.

FILMY. — Dzień piątkowy przedstawia dla cicheych odświeżyć w pamięci Carl Dickens, lub czar południowych mórz, nieładnie okazje. Bezpłatne filmy na powyższe tematy są o godzinie 8-jej wieczorem, w piątek, w następujących ośrodkach — Miw. Public Museum, w sali czytelni pod tyt. "Pickwick Papers", oraz w Charles Allis Art", w czytelnicy przy ul. 1630 E. Royal pl. (wachsendziej części miasta), filmy — "Skryzdała nad Kubę i Karaibskim morzem", oraz "Ludowy Artyzm Haiti", jako filmowy następstwem w tym samym dniu.

BAL. — W nadchodząca sobotę 31-go stycznia, b. r. odbędzie się bal dobroczynny, organizowany w Auditorium Milwaukee. Dochód z każdorocznego balu, jedynego tylko w całym roku, przeznaczony jest na cele opieki nad poronczymi, mieszkającymi w Domu św. Józefa, na południowej stronie miasta, Gospodnie balu, Stowarzyszenie Polek, zapraszają Wszystkich Przyjaciół, dla których cele opieki nad dziećmi, nie są obojętne. Informacja i bilety, telefonicznie: LI 3-6170 — p. A. Gawrońska.

VOCATIONAL. — Na terenie Vocational School Audit, wejście do 6-jej ul. z cyfryk nie mieści interesujących i edukacyjnych filmów, wyświełałych w soboty i niedziele, o godzinie 3:30, i o 8-jej wieczorem, bezpłatnie, w bieżącym tygodniu. "Wiosna w Irlandii", z przemówieniem i wyjaśnieniami p. Earl Brink, w sobotę o godzinie 3:30, oraz w niedziele o 8-mej wieczorem specjalny dodatek muzyczny przed filmem i w czasie przerw.

OBCIĄŻENIE. — Z opublikowanego biuletynu "Buick Motor Div", wynika, że nieodnieziony i niemyty w okresie opadów śnieżnych, samochód zużywa większą ilość benzyny w stosunku do odległości z powodu dźwignika cięzaru lodu i śniegu. W normalnych warunkach niemytego wozu, waga extra balastu śniegu wynosi 200 do 500 funtów. Przykryty ładunkiem śniegu dach auta, maska oraz pokrywa bagażnika łącząca z obciążeniem czterech kół, podnosi nawet ciężar balastu do 750 funtów. Ponad ilość normalna zmarnowanych dolarów za benzynę, dochodzi jeszcze nieliczne działanie ryzyk powstałe z soli posypywanej na jezdnię i zmieszanej ze śniegiem oblepiającym podwozie, ściany kół i metalowe zderzaki. Stały przez okres paru tygodni ciężar, osłabia również system zawieszania podwozia i ramy, stwierdza p. E. J. Krause, dyrektor montowni "Buicka", w Flint, Mich.

SMIERĆ. — Podobieństwo wypadków śmierci w czasie rozmowy telefonicznej nie jest rzadkością. W ślad za wczorajszą "Notatką Milwaucką", mamy podobny i dzisiaj wypadek "ataku serca". W czasie konwersacji telefonicznej pomiędzy panną Adelajdą Winner, 2755 N. Farwell ave., a panną Louise Stuckert, z pod nr. 1323 N. Franklin pl., pro-

wadzonej w dniu wczorajszym, miała rozmowa nagle się urwała. Pukanie i głośnie ponowne wyzwanie nie zdążyła się na nic, niezcierpliwiona więc panna Adelajda położyła się z siostrą p. Stuckert, nauczycielką w szkole "Bartlett Ave.", panną Lindą Groskompf. Panna Linda mieszkająca wspólnie z siostrą, pospieszyła natychmiast do domu, znalazła leżącą i martwą lecz kurczowo trzymającą w ręku słuchawkę telefonową, swą 65-letnią siostrę.

ODSKZODOWANIE. — Sędzia Elmer W. Roller, zakończył w dniu wczorajszym sprawę o odszkodowanie za obrażenia cielsne spowodowane w wypadku samochodowym, który miał miejsce, przy zbiegu N. 76-jej i W. Brown Deer rd. i w roku 1956, w styczniu. Poszkodowany Józef Hruska, żądał pierwotnie 100 tys. dol. za osobiste okaleczenia i stała niezdolność z powodu cierpień i doznaczonej zlamanych prawej ręki i nogi. W wyniku wczorajszej sprawy, zredukowano żądanie Hruski, 3636 N. 97-ma ul., do sumy 20 tys. dol. na rozprawie w sądzie okręgowym. Dla poszkodowanego zgodnie z wyrokiem przypadło 6,467, dol. oraz 8,433, dla Employers Mutuals Co. of Wausau, za "insurance" lekarstwa i kompensacje. Adwokat strony poszkodowanego Hruski, otrzymał 5,200 dol. (Att'y Padway, Goldberg & Previant).

PRZYPOMNIENIE. — Departament Sprawiedliwości, przypomina nowym przybyłym do Ameryki, o obowiązku meldowania swoich prywatnych adresów. Dotyczy to wszystkich, którzy nie posiadają jeszcze obywatelstwa U.S.A. Termin składania wypełnionych formularzy, stwierdzających zmianę adresu, lub potwierdzenie starego, musi być wysłany do dnia 31 stycznia, każdego roku. Odpowiedzialnym za uwiatwienie tej procedury na terenie Milwaukee, jest p. Robert H. Robinson, szef biura naturalizacji i nowoprzybyłych.

Wszelkie informacje i formularze meldunkowe, otrzymać można na głównej poczcie, w biurach stanowych na 5-tych piętrze, lub każdej filii poczty, na terenie Milwaukee lub przyległych miejscowości. Za niedotrzymanie terminu do 31-go stycznia, grożą poważne następstwa, nawet z deportacją włącznie.

Popierajcie Tych Kupców I Przemysłowców, Którzy Ogłaszają Się W Kurjerze Polskim!

DR. L. A. NOWAK  
DENTYSTA  
1700 So. 14th nr. W. Mitchell Ul.

Wynajmujcie Swoje Wieczorne Stroje od Nas  
DOSKONAŁE DOPASOWANIE  
Miejnowe Style — Najlepsze Ceny  
BANNER PANTS CO.  
1013 No. 3cia Ulica  
Wizytowy 6-4742

ANHEIER  
BAKERY & DELICATESSEN  
Open 6 A.M. to 9 P.M. Every Day  
CLOSED MONDAYS  
HOT HAM - BOLLIS EVERY SUNDAY  
COMPLETE BAKERY SELECTION  
2459 W. Kansas St. EV. 4-9898

Dr. W. M. Blasinski  
CHIROPDYSTA  
(Leczy Długimiwci Nóg)  
1225 WEST MITCHELL ULICA  
Pokój 202 Butter Bldg.  
Telefon Evergreen 4-3370

FREE CAR WASH WITH THIS AD  
IF YOU FEEL YOUR FANK WITH OIL GAS  
CAPTOL CAR WASH  
2829 W. CAPTOL DRIVE  
GIVE THIS AD TO CASHIER

Współredaktora Potrzebuje  
KURJER POLSKI  
Umiejętność pisania na maszynie, znajomość obu języków, oraz kompozycji pisaćskiej — wymagana.  
Stata praca, awans zależny od zdolności i chęci współpracy dla dobra naszej Wydawnictwa.  
Pierwszeństwo mają ludzie zamieszkałi w Milwaukee.

### Kto Kieruje Reżimowym Stowarzyszeniem Dziennikarzy?

NEW YORK, N. Y. — Nowe pięćosobowe prezydium Reżimowego Stowarzyszenia Dziennikarzy składa się z osobistości mało znanych szerszemu ogółowi. Przewodniczącym Zarządu wybrano Mieczysława Rakowskiego, który wypłynął na widowanie po październiku 1956 na łamach tygodnika "Polityka". Jest on redaktorem naczelnym tego gomułkowskiego organu od czasu, kiedy Stefan Dziewicki, jego poprzednik, przeszedł na stanowisko kierownika zespołu "Nowej Kulturali". Rakowski w sprawie ideologicznej, jakie wchodziłyby poszczególne przedstawicielami poszczególnych frakcji w okresie nowego kursu, angażował się rzadko. Gdy pisze zajmuje stanowiska umiarkowane, jako dziennikarz cieszy się pełnym zaufaniem obecnego kierownictwa partii.

Pośród trzech wice-przewodniczących Stowarzyszenia: Piotr Ziarnik, wice-dyrektor biura PAP, specjalizuje się jako dziennikarz w sprawach ekonomicznych; Stanisław Ziemia — to dziennikarz gazet sportowych; Stanisław Mojkowski — reprezentuje dziennikarzy pracujących poza Warszawą, należy bowiem do zespołu kółkowskiego "Dziennika". Sekretarzem gen. Zarządu jest Tadeusz Rojek, redaktor działu zagranicznego Agencji Prasowo-Informacyjnej. Pracował dawniej w organie prasowym Ministerstwa Obrony Narodowej "Żołnierz Wolności". Stanowisko skarbnika objął ponownie Tadeusz Dziekonski.

Oglašajcie Się w Kurjerze Polskim  
RADIO PROGRAM  
ze stacji WMI1, 1290 kilocykli, Milwaukee, Wis., jest nadawany w każdą niedzielę po południu, od godziny 2:30 do 2:45. Nastawiać wasze aparaty na ten czas. (Ogł.)

DZIENNIK APTEKA  
DAILY DRUG STORE  
ROMAN J. DZIENNIK  
2000 W. FOREST HOME AVE.  
War. Zachęć Drog.  
Lekarska: na: Kozłoi, biał gwi-  
zdy, zółgłdki, atole, siw-  
Witaminy.  
Nocnyj Izolacje Wyzwalania. Ges.  
Medicjki kila. Money Order.

Krzęsta Inwalidzkie,  
Szczerdza i Laski do wynajęcia  
Mamy również wielki zapas  
Ankle Supports Knee Caps  
Gumowych Pofeczach  
Urynawo—Miedziane (Red Pans)  
Gumowych Rękawiczek  
wgłde wszystkiego co potrzeba  
dla inwalidy.  
Mamy teraz na składzie  
Olejek z Nasion Selery, czyli  
"Celery Seed Oil"  
na reumatyzm i artretyz.  
Wysyłamy pocztą po całym kraju.  
Cena \$3.75 za uncje.

KADOW APTEKA  
1950 West Mitchell Ulica, Milwaukee 4, Wisconsin  
Naroznik South Meukosa Avenue  
Telefon Orchard 2-9651  
Trzech Aptekarzy dla Waszej Obługi.  
BERNARD J. DZIEDZIC, Aptekarz

NATIONAL Daje Wam  
Zysk plus Zapewnione Bezpieczeństwo  
4%  
current rate  
Służy Publiczności z Przyjacielskimi Wyzromieniem  
od Przeszło 70 Lat  
NATIONAL  
Savings & Loan Association  
Loutie A. Posa, President  
Alois E. Posa, Secretary  
929 W. Mitchell St.

### Wychwała Rosję Za Pomoc Dla Pekinu

MOSKWA, Rosja. — Przemawiając na sesji walnego zgromadzenia Kompartii chińskiej zebrał na Kremlu, sowiecki premier Chou En-lai mówił o Rosji z najwyższym uwielbieniem i wyrażał wdzięczność za jej "wielką" stała pomoc niesioną Chinom — nadzieje więc Zachodu na poważny rozdziewić w obozie komunistów upadają.

Rodziców tak istniejące między blokiem sowieckim a Jugosławią, co Chou En-lai podkreślił wyraźnie. Mówiąc o krytyce chińskich komunistów przez Jugosławie, powiedział on: "Imperialiści U. S. i reżimownicy nowej Jugosławii, chcą zrobić jedność istniejącą między Unią Sowiecką i Chinami".

Niemniej stwierdził on, podobnie jak zrobił to w swej mowie Chruszczew, że między Sowiecami a Chinami istnieją różnice w dziedzinie rozumienia komun.

Mowa Chruszczewa wywołała olbrzymi odzew w Sowieciach. Jego plan prześcignięcia Ameryki stopą życiową w ciągu 5 lat po zakończeniu obecnej 7-letniej "przemysłowej", a więc w roku 1970 został przyjęty entuzjastycznie.

Rosyjscy chłopcy na rebrach i w cacych Sowieciach uchwalają zwiększenie natężenia pracy, by prześcignąć zachód i doprowadzić do zwycięstwa komunizmu bez rozlewu krwi.

Szczególnie silne wrażenie w Sowieciach wywołała jasność planu Chruszczewa. Gdy pod-

kreślił on, że wskutek masowej produkcji pocisków balistycznych siły zbrojne Wschodu i Zachodu są zrównane, a więc zwycięstwo woli komunizmu zależy dziś tylko od produkcji przemysłowej i rolniej, zdobył sympatie "szarego człowieka", bo był si on wojny i marzy o podniesieniu stopy życia.

Wiare w to zwycięstwo podkreśliły liczby podane przez Chruszczewa: produkcja Sowieciów wzrastać będzie o 8,6 procent rocznie, gdy wzrost jej w U. S. wynosi tylko 2%.

Odejście więc od zasadniczej tezy komunizmu, że wojna między światem socjalistycznym i kapitalistycznym jest nieunikniona, było zrzeczeniem posunięciem, — którym Chruszczew pozyskał sobie najszersze masy w Sowieciach, jak stwierdzają zachodni obserwatorzy w Moskwie.

Prasa zachodnia odnosi się do sceptyzmem do przenowienia Chruszczewa o dobrobycie, jaki ma czekać Sowieciów.

Chwali on sowieckie wycieczny dotychczasowe na tym polu, jest jednak zdania, że przepowiednia Chruszczewa miała na celu tylko wzmożenie jego pozycji by przeprowadzić ostateczną likwidację przeciwników z "grupy antypartyjnej".

Zajmuje on dziś spokojnie miejsce, z którego trzy lata temu, na poprzednim walnym zjeździe kompartii, — usunął Stalina, — jak piszą gazety w Londynie.

### Książd Dion Przybył Do Moskwy

MOSKWA, Rosja. — Ks. Louis Dion z Worcester, Mass., przybył do komunistycznej

### POLSKA GOTOWA DO POKOJU Z NIEMCAMI

WARSZAWA, Polska. — Prezes rady ministrów Józef Cyrankiewicz powołał komisję międzyresortową do spraw traktatu pokojowego z Niemcami. Zadaniem jej jest koordynacja prac przygotowawczych do udziału Polski w konferencji pokojowej, której zwołanie zaproponował niedawno rząd sowiecki.

W skład komisji tej, której przewodniczy minister spraw zagranicznych, wchodzi przedstawiciele ministerstw finansów, pracy i opieki społecznej, obrony narodowej, handlu zagranicznego oraz żegluga i gospodarki wodnej.

cznej stopy celem oblaźwiwania potrzeb duchowych katolików amerykańskiej kolonii dyplomatycznej, którzy nie posiadali księdza.

Ks. Dion, lat 46, przypadkowo leciał z Paryża do Moskwy na pokładzie tego samego samolotu, którym leciał leader komunistów francuski Jacques Duclos.

Przedstawiciel ambasady Stanów Zjednoczonych zabrał ks. Dion z lotniska do hotelu Metropol, gdzie tymczasowo zamieszkał. Ma on nadzieję przeniesienia się w późniejszym terminie do tego samego mieszkania w którym mieszkał jego poprzednik ks. George Bissonette, z tego samego zakonu.

Ks. Bissonette został wydany w Rosji w 1956 roku i od tego czasu nie było katolickiego kapelana w Moskwie.

### KUBĄCZYK OTRZYMAŁ AZYL W AMERYCE

WASHINGTON, D. C. — Służba imigracyjna Stanów Zjednoczonych udzieliła azylu politycznego pro - Batistowskiemu byłemu senatorowi kubańskiemu, Rolando Messferrer, uważanemu przez rząd powstawcy na Kubę za wojennego zbrodniarza.

Został on oskarżony przez rząd powstawcy o utrzymywanie prywatnej armii w prowincji Orient i ucieczkę z 17. ma milionami.

Messferrer został parolowany razem z dwoma braćmi, dwoma służącymi i jednym oficierem kubańskich marynarki wojennej. Byli oni do tej pory trzymani w ośrodku izolacyjnym służby imigracyjnej w McAllen, Tex.

### KLUB SPORTOWY "POLONIA"

Urządza wielką kabawę karnawałową, w sobotę dnia 31 stycznia, w sali Pułaski, pod nr. 1557 W. Grant ulica. Pofezek zabawy o godzinie 8:30 wieczorem.

Do tańca przygrywać będzie doborowa polska orkiestra p. Rozański, pod nazwą "MELODY COMBO".

Na tę zabawę Komitetu Klubu Sportowego "Polonia" zaprasza wszystkich, tak młodych jak i starszych do wzięcia udziału i oparcie Klubu Sportowego "Polonia".

Wszelki dochód jest przeznaczony na utrzymanie drużyny Klubu, bo w niedługim czasie zaczyna się rozgrywki wiosenne. Komitet Klubu rezy, że każdy się świetnie zabawi.

Bara będzie oficjalnie zaopatrzona w doskonałe trunki, a obsługa grzeczna i skrupulatna i każdego grzecznie obsłuży.

Zatem do zobaczenia się wszyscy w Pułaski sali na zabawie Klubu Sportowego "Polonia". (Ogł.) KOMITET.

### STAN POGODY

W Milwaukee i okolicy: POGODNIE lecz zmniejsz dziś w nocy ze spadkiem temperatury na jutro.

NAJNISZTA temperatura na wtoreczne godziny poranne w sobotę, 5 stopni poniżej zera.

NAJWYŻSZA temperatura w sobotę około 12 stopni powyżej zera.

WIATR północno-zachodni z szybkością 15 do 20 mil na godzinę i słabnąca siłą w godzinach nocnych.

WSCHÓD słońca jutro o godzinie 7:09. ZACHÓD o godzinie 5:03.