



DZIENNIK URZĘDOWY

WOJEWÓDZKIEJ RADY NARODOWEJ

W Ł O D Z I

Łódź, dnia 20 grudnia 1962 r.

Nr 13

Poz. 50

TREŚĆ

Publikacje

Poz. 50

Obwieszczenie Prezydium Wojewódzkiej Rady Narodowej w Łodzi z dnia 22 maja 1962 r. o ogłoszeniu uproszczonych sprawozdań finansowych przedsiębiorstw podporządkowanych radom narodowym:

- 1) Miejski Handel Detaliczny Artykułami Przemysłowo-Spożywczymi i Zakłady Gastronomiczne w Kutnie.
- 2) Miejski Handel Detaliczny Artykułami Przemysłowo-Spożywczymi w Łowiczu.
- 3) Miejski Handel Detaliczny Artykułami Spożywczymi i Przemysłowymi w Ozorkowie.
- 4) Miejski Handel Detaliczny Artykułami Przemysłowymi w Pabianicach.
- 5) Miejski Handel Detaliczny Artykułami Spożywczymi w Pabianicach.
- 6) Miejski Handel Detaliczny Artykułami Przemysłowymi w Piotrkowie.
- 7) Miejski Handel Detaliczny Artykułami Spożywczymi i Zakłady Gastronomiczne w Piotrkowie.
- 8) Miejski Handel Detaliczny w Radomsku.
- 9) Miejski Handel Detaliczny Artykułami Przemysłowo-Spożywczymi w Sieradzu.
- 10) Miejski Handel Detaliczny Artykułami Przemysłowo-Spożywczymi w Skierniewicach.
- 11) Miejski Handel Detaliczny Artykułami Przemysłowymi w Tomaszowie Maz.
- 12) Miejski Handel Detaliczny Artykułami Spożywczymi w Tomaszowie Maz.
- 13) Miejski Handel Detaliczny Artykułami Przemysłowymi i Spożywczymi w Wieluniu.
- 14) Miejski Handel Detaliczny Artykułami Przemysłowymi w Zgierzu.
- 15) Miejski Handel Detaliczny Artykułami Przemysłowo-Spożywczymi i Zakłady Gastronomiczne w Zduńskiej Woli.
- 16) Miejski Handel Mięsem i Zakłady Gastronomiczne w Pabianicach.

- 17) Miejski Handel Mięsem i Zakłady Gastronomiczne w Tomaszowie Maz.
- 18) Pabianickie Zakłady Przemysłu Piekarniczego w Pabianicach.
- 19) Piotrkowskie Zakłady Przemysłu Piekarniczego w Piotrkowie Tryb.
- 20) Zakłady Gastronomiczne Obsługi Podróżnych w Łodzi.
- 21) Wojewódzkie Przedsiębiorstwo Transportowe Handlu w Łodzi.
- 22) Okręgowe Przedsiębiorstwo Handlu Opałem w Łodzi.
- 23) Gidelskie Przedsiębiorstwo Maszyn Rolniczych w Gidlach.
- 24) Wojewódzki Zarząd Budownictwa w Łodzi.

Publikacje

Poz. 50

Obwieszczenie

Prezydium Wojewódzkiej Rady Narodowej w Łodzi

z dnia 22 maja 1962 r.

o ogłoszeniu uproszczonych sprawozdań finansowych przedsiębiorstw podporządkowanych radom narodowym

Prezydium Wojewódzkiej Rady Narodowej, działając na podstawie § 1 Uchwały Nr 65 Rady Ministrów z dnia 18 lutego 1959 roku w sprawie publikowania sprawozdań finansowych państwowych przedsiębiorstw podporządkowanych radom narodowym (M. P. Nr 20, poz. 89) podaje do publicznej wiadomości uproszczone sprawozdania finansowe przedsiębiorstw państwowych podporządkowanych radom narodowym województwa łódzkiego.

ZA PREZYDIUM RADY NARODOWEJ

Sekretarz Prezydium

T. Gębicki

Przewodniczący Prezydium

Fr. Grochalski

Uproszczone sprawozdanie finansowe sporządzone za rok 1960
Miejski Handel Detaliczny Artykułami Przemysłowo-Spożywczymi i Zakłady
Gastronomiczne w Kutnie

w tys. zł

	Stan na:			Stan na:	
	dzień 31.XII.59	dzień 31.XII.60		dzień 31.XII.59	dzień 31.XII.60
Część I			Część I		
1. Środki trwałe (netto)	2.261	3.010	1. Fundusz statutowy	9.545	14.478
2. Towary	24.104	23.243	2. Zobowiązania wobec dostawców	6.439	5.626
3. Pozostałe zapasy	1.273	1.653	3. Kredyty bankowe obrotowe	11.243	7.663
4. Środki pieniężne	272	524	w tym: kredyty przeterminowane	—	—
5. Należności od odbiorców	373	514	4. Rezerwa na należności z tytułu mank, ubytków i strat	618	968
6. Należności przeterminowane ze sprzedaży ratalnej	167	118	5. Środki otrzymane na inwestycje	—	—
7. Należności z tytułu mank, ubytków i strat	618	978	6. Fundusz własnych środków na inwestycje	1.228	1.211
8. Rachunek bankowy środków na inwestycje	148	5	7. Kredyty bankowe na inwestycje	—	—
9. Inwestycje rozpoczęte	117	257	8. Inne fundusze i rezerwy	167	119
10. Pozostałe aktywa	10.450	6.214	9. Pozostałe pasywa	3.620	1.031
11. Strata	—	—	10. Zysk	6.923	5.420
Razem	39.783	36.516	Razem	39.783	36.516
	Plan	Wyko- nanie		Plan	Wyko- nanie
Część II			Część III		
1. Sprzedaż	216.320	204.248	1. Wartość sprzedaży ogółem na 1 zatrudnionego	517	484
w tym: marże handlowe na sprzedaży	21.917	19.774	2. Należny fundusz zakładowy ogółem na 1 zatrudnionego	—	—
2. Koszt własny sprzedaży	209.573	198.966	3. Manka ubytki i straty z tego przypisano do zwrotu	420	937
w tym: koszty handlowe	15.171	14.492			264
3. Zysk na sprzedaży	6.747	5.282			
4. Zyski nadzwyczajne	—	636			
5. Straty nadzwyczajne	—	941			
Główny Księgowy M. Misiak			Dyrektor W. Lachowicz		

Uproszczone sprawozdanie finansowe sporządzone za rok 1960
Miejski Handel Detaliczny Artykułami Przemysłowo-Spożywczymi w Łowiczu

w tys. zł

	Stan na:			Stan na:	
	dzień 31.XII.59	dzień 31.XII.60		dzień 31.XII.59	dzień 31.XII.60
Część I			Część I		
1. Środki trwałe (netto)	789	990	1. Fundusz statutowy	5.187	5.953
2. Towary	11.825	11.804	2. Zobowiązania wobec dostawców	3.328	1.902
3. Pozostałe zapasy	209	226	3. Kredyty bankowe obrotowe	5.055	5.693
4. Środki pieniężne	56	14	w tym: kredyty przeterminowane	—	—
5. Należności od odbiorców	1.270	964	4. Rezerwa na należności z tytułu mank, ubytków i strat	430	424
6. Należności przeterminowane ze sprzedaży ratalnej	10	21	5. Środki otrzymane na inwestycje	—	—
7. Należności z tytułu mank, ubytków i strat	427	424	6. Fundusz własnych środków na inwestycje	363	499
8. Rachunek bankowy środków na inwestycje	33	5	7. Kredyty bankowe na inwestycje	—	64
9. Inwestycje rozpoczęte	60	214	8. Inne fundusze i rezerwy	118	24
10. Pozostałe aktywa	2.308	2.006	9. Pozostałe pasywa	89	—
11. Strata	—	—	10. Zysk	2.417	2.119
Razem	16.987	16.668	Razem	16.987	16.668
	Plan 1959	Wykonanie 1960		Plan 1959	Wykonanie 1960
Część II			Część III		
1. Sprzedaż	77.200	78.500	1. Wart. sprzed. ogół.		
w tym: marże handl. na sprzedaży	6.935	7.222	na 1 zatrudn.	617.600	623.015
2. Koszt w ¹ sprzedaży	74.825	76.014	2. Należny fund. zakł.		
w tym: koszty handl.	4.560	4.793	ogółem na 1 zatrudn.	686	595
3. Zysk (strata) na sp.	+2.375	+2.483	3. Manka, ubytki i str.	—	—
4. Zyski nadzw.	80	29	z tego przyp. do zwrotu	—	—
5. Straty nadzw.	—	—			
Główny Księgowy A. Słowińska			Dyrektor St. Trzebiński		

Uproszczone sprawozdanie finansowe sporządzone za rok 1960
Miejski Handel Detaliczny Artykułami Spożywczymi i Przemysłowymi w Ozorkowie

w tys. zł

	Stan na:			Stan na:	
	dzień 31.XII.59	dzień 31.XII.60		dzień 31.XII.59	dzień 31.XII.60
Część I			Część I		
1. Środki trwałe (netto)	650	1.875	1. Fundusz statutowy	3.768	5.684
2. Towary	8.634	9.149	2. Zobowiązania wobec dostawców	2.945	1.529
3. Pozostałe zapasy	450	770	3. Kredyty bankowe obrotowe		
4. Środki pieniężne	816	856	w tym: kredyty przeterminowane	3.820	4.471
5. Należności od odbiorców	1.555	971	4. Rezerwa na należności z tytułu	330	316
6. Należności przeterminowane ze			mank, ubytków i strat		
sprzedaży ratalnej	220	160	5. Środki otrzymane na inwestycje	—	270
7. Należności z tytułu mank,			6. Fundusz własnych środków na	800	1.294
ubytków i strat	330	316	inwestycje		
8. Rachunek bankowy środków na			7. Kredyty bankowe na inwestycje	—	20
inwestycje	132	14	8. Inne fundusze i rezerwy	450	642
9. Inwestycje rozpoczęte	462	183	9. Pozostałe pasywa	1.066	1.481
10. Pozostałe aktywa	2.137	4.082	10. Zysk	2.207	2.669
11. Strata	—	—			
Razem	15.386	18.376	Razem	15.386	18.376
	Plan	Wyko-		Plan	Wyko-
		nanie			nanie
Część II			Część III		
1. Sprzedaż	102.600	100.910	1. Wartość sprzedaży ogółem na		
w tym: marże handlowe na			1 zatrudnionego	600	601
sprzedaży	8.352	8.083	2. Należny fundusz zakładowy		
2. Koszt własny sprzedaży	94.246	92.827	ogółem na 1 zatrudnionego	—	540
w tym: koszty handlowe	5.569	5.603	3. Manka ubytki i straty	—	314
3. Zysk (strata) na sprzedaży	2.837	—	z tego przypisano do zwrotu	—	87
4. Zyski nadzwyczajne	—	438			
5. Straty nadzwyczajne	—	287			
Główny Księgowy w/z J. Urbaniak			Dyrektor E. Zawierucha		

Uproszczone sprawozdanie finansowe sporządzone za rok 1960
Miejski Handel Detaliczny Artykułami Przemysłowymi w Pabianicach

w tys. zł

	Stan na:			Stan na:	
	dzień 31.XII.59	dzień 31.XII.60		dzień 31.XII.59	dzień 31.XII.60
Część I			Część I		
1. Środki trwałe (netto)	1.220	1.442	1. Fundusz statutowy	6.258	10.521
2. Towary	27.739	24.668	2. Zobowiązania wobec dostawców	6.791	1.892
3. Pozostałe zapasy	234	269	3. Kredyty bankowe obrotowe	15.098	13.128
4. Środki pieniężne	17	9	w tym: kredyty przeterminowane	—	—
5. Należności od odbiorców	3.229	1.170	4. Rezerwa na należności z tytułu		
6. Należności przeterminowane ze			mank, ubytków i strat	555	879
sprzedaży ratalnej	123	115	5. Środki otrzymane na inwestycje		
7. Należności z tytułu mank,			6. Fundusz własnych środków na	547	481
ubytków i strat	555	879	inwestycje		
8. Rachunek bankowy środków na			7. Kredyty bankowe na inwestycje		
inwestycje	499	421	8. Inne fundusze i rezerwy	366	289
9. Inwestycje rozpoczęte			9. Pozostałe pasywa	3.276	970
10. Pozostałe aktywa	4.958	3.426	10. Zysk	5.683	4.239
11. Strata	—	—			
Razem	38.574	32.399	Razem	38.574	32.399
	Plan	Wyko-		Plan	Wyko-
		nanie			nanie
Część II			Część III		
1. Sprzedaż	115.000	100.990	1. Wartość sprzedaży ogółem na		
w tym: marże handlowe na			1 zatrudnionego	766	664
sprzedaży	11.880	10.676	2. Należny fundusz zakładowy		
2. Koszt własny sprzedaży	103.120	90.314	ogółem na 1 zatrudnionego	86	0
w tym: koszty handlowe	6.530	6.109	3. Manka ubytki i straty		
3. Zysk na sprzedaży	5.350	4.567	z tego przypisano do zwrotu	—	598
4. Zyski nadzwyczajne	293	563			
5. Straty nadzwyczajne	—	891			
Główny Księgowy K. Popa			Dyrektor M. Orel		

Uproszczone sprawozdanie finansowe sporządzone za rok 1960

Miejski Handel Detaliczny Artykułami Spożywczymi w Pabianicach

w tys. zł

	Stan na:			Stan na:	
	dzień 31.XII.59	dzień 31.XII.60		dzień 31.XII.59	dzień 31.XII.60
Część I			Część I		
1. Środki trwałe (netto)	694	1.082	1. Fundusz statutowy	2.434	2.907
2. Towary	3.236	2.614	2. Zobowiązania wobec dostawców	1.904	1.892
3. Pozostałe zapasy	454	446	3. Kredyty bankowe obrotowe	—	—
4. Środki pieniężne	135	1.058	w tym: kredyty przeterminowane	—	—
5. Należności od odbiorców	251	168	4. Rezerwa na należności z tytułu	—	—
6. Należności przeterminowane ze	—	—	mank, ubytków i strat	36	22
sprzedaży ratalnej	—	—	5. Środki otrzymane na inwestycje	200	100
7. Należności z tytułu mank,	—	—	6. Fundusz własnych środków na	—	—
ubytków i strat	36	22	inwestycje	364	1.011
8. Rachunek bankowy środków na	292	245	7. Kredyty bankowe na inwestycje	—	—
inwestycje	93	372	8. Inne fundusze i rezerwy	82	96
9. Inwestycje rozpoczęte	1.474	1.624	9. Pozostałe pasywa	205	243
10. Pozostałe aktywa	—	—	10. Zysk	1.440	1.360
11. Strata	—	—			
Razem	6.665	7.631	Razem	6.665	7.631
	Plan	Wyko-		Plan	Wyko-
		nanie			nanie
Część II			Część III		
1. Sprzedaż	74.000	73.446	1. Wartość sprzedaży ogółem na	—	—
w tym: marże na sprzedaży	5.883	5.667	1 zatrudnionego	561	548
2. Koszt własny sprzedaży	72.594	72.210	2. Należny fundusz zakładowy	—	—
w tym: koszty handlowe	4.477	4.388	ogółem na 1 zatrudnionego	zł 674	zł 470
3. Zysk (strata) na sprzedaży	1.406	1.324	3. Manka ubytki i straty	201	239
4. Zyski nadzwyczajne	21	142	z tego przypisano do zwrotu	—	71
5. Straty nadzwyczajne	—	106			
Główny Księgowy			Dyrektor		
W. Plich			M. Dudziński		

Uproszczone sprawozdanie finansowe sporządzone za rok 1960

Miejski Handel Detaliczny Artykułami Przemysłowymi w Piotrkowie Tryb.

w tys. zł

	Stan na:			Stan na:	
	dzień 31.XII.59	dzień 31.XII.60		dzień 31.XII.59	dzień 31.XII.60
Część I			Część I		
1. Środki trwałe (netto)	1.739	2.138	1. Fundusz statutowy	9.830	14.479
2. Towary	39.105	29.416	2. Zobowiązania wobec dostawców	3.355	3.522
3. Pozostałe zapasy	364	414	3. Kredyty bankowe obrotowe	15.112	10.865
4. Środki pieniężne	100	29	w tym: kredyty przeterminowane	—	—
5. Należności od odbiorców	1.960	313	4. Rezerwa na należności z tytułu	—	—
6. Należności przeterminowane ze	—	—	mank, ubytków i strat	431	320
sprzedaży ratalnej	52	32	5. Środki otrzymane na inwestycje	—	—
7. Należności z tytułu mank,	—	—	6. Fundusz własnych środków na	—	—
ubytków i strat	331	320	inwestycje	401	953
8. Rachunek bankowy środków na	—	—	7. Kredyty bankowe na inwestycje	—	—
inwestycje	284	247	8. Inne fundusze i rezerwy	654	1.064
9. Inwestycje rozpoczęte	146	200	9. Pozostałe pasywa	4.155	1.274
10. Pozostałe aktywa	6.806	6.737	10. Zysk	8.099	7.429
11. Strata	—	—			
Razem	41.937	39.906	Razem	41.937	39.906
	Plan	Wyko-		Plan	Wyko-
		nanie			nanie
Część II			Część III		
1. Sprzedaż	155.000	148.282	1. Wartość sprzedaży ogółem na	—	—
w tym: marże handlowe na	—	—	1 zatrudnionego	745.192	709.483
sprzedaży	16.320	15.820	2. Należny fundusz zakładowy	—	—
2. Koszt własny sprzedaży	147.509	143.064	ogółem na 1 zatrudnionego	553	332
w tym: koszty handlowe	8.846	8.796	3. Manka ubytki i straty	—	116
3. Zysk na sprzedaży	7.474	7.024	z tego przypisano do zwrotu	—	92
4. Zyski nadzwyczajne	305	644			
5. Straty nadzwyczajne	—	239			
Główny Księgowy			Kierownik Obrotu Towarowego		
J. Sałek			w/z T. Tomczak		

Uproszczone sprawozdanie finansowe sporządzone za rok 1960
Miejski Handel Detaliczny Atrykułami Spożywczymi i Zakłady Gastronomiczne
w Piotrkowie Tryb.

w tys. zł

	Stan na:			Stan na:	
	dzień 31.XII.59	dzień 31.XII.60		dzień 31.XII.59	dzień 31.XII.60
Część I			Część I		
1. Środki trwałe (netto)	2.046	3.033	1. Fundusz statutowy	5.007	7.469
2. Towary i art. spoż.	6.039	65.207	2. Zobowiązania wobec dostawców	3.348	2.663
3. Pozostałe zapasy	953	1.052	3. Kredyty bankowe obrotowe	—	—
4. Środki pieniężne	2.548	1.765	w tym: kredyty przeterminowane	—	—
5. Należności od odbiorców	250	468	4. Rezerwa na należności z tytułu		
6. Należności przeterminowane ze			mank, ubytków i strat	324	341
sprzedaży ratalnej	—	—	5. Środki otrzymane na inwestycje	—	—
7. Należności z tytułu mank,			6. Fundusz własnych środków na		
ubytków i strat	324	341	inwestycje	947	1.581
8. Rachunek bankowy środków na			7. Kredyty bankowe na inwestycje	—	—
inwestycje	249	80	8. Inne fundusze i rezerwy	256	6
9. Inwestycje rozpoczęte	255	42	9. Pozostałe pasywa	1.929	2.200
10. Pozostałe aktywa	3.881	4.422	10. Zysk	4.734	3.463
11. Strata	—	—			
Razem	16.545	17.723	Razem	16.545	17.723
	Plan	Wyko-		Plan	Wyko-
		nanie			nanie
Część II			Część III		
1. Sprzedaż	179.090	173.717	1. Wartość sprzedaży ogółem na		
w tym: marże handlowe na			1 zatrudnionego	452	338
sprzedaży	17.714	16.551	2. Należny fundusz zakładowy		
2. Koszt własny sprzedaży	161.376	157.166	ogółem na 1 zatrudnionego	zł 644	—
w tym: koszty handlowe	13.246	13.218	3. Manka ubytki i straty	—	901
3. Zysk (strata) na sprzedaży	4.468	3.333	z tego przypisano do zwrotu	—	221
4. Zyski nadzwyczajne	50	412			
5. Straty nadzwyczajne	—	282			
Główny Księgowy			Dyrektor		
J. Janicka			M. Drabel		

Uproszczone sprawozdanie finansowe sporządzone za rok 1960
Miejski Handel Detaliczny w Radomsku

w tys. zł

	Stan na:			Stan na:	
	dzień 31.XII.59	dzień 31.XII.60		dzień 31.XII.59	dzień 31.XII.60
Część I			Część I		
1. Środki trwałe (netto)	939	901	1. Fundusz statutowy	7.492	10.128
2. Towary	22.209	21.534	2. Zobowiązania wobec dostawców	3.287	3.018
3. Pozostałe zapasy	497	491	3. Kredyty bankowe obrotowe	13.685	9.650
4. Środki pieniężne	15	14	w tym: kredyty przeterminowane	—	—
5. Należności od odbiorców	4.407	1.611	4. Rezerwa na należności z tytułu		
6. Należności przeterminowane ze			mank, ubytków i strat	812	953
sprzedaży ratalnej	969	876	5. Środki otrzymane na inwestycje	—	—
7. Należności z tytułu mank,			6. Fundusz własnych środków na		
ubytków i strat	812	953	inwestycje	127	674
8. Rachunek bankowy środków na			7. Kredyty bankowe na inwestycje	—	—
inwestycje	112	158	8. Inne fundusze i rezerwy	1.100	898
9. Inwestycje rozpoczęte	104	145	9. Pozostałe pasywa	2.621	824
10. Pozostałe aktywa	4.472	3.915	10. Zysk	5.412	4.453
11. Strata	—	—			
Razem	34.536	30.598	Razem	34.536	30.598
	Plan	Wyko-		Plan	Wyko-
		nanie			nanie
Część II			Część III		
1. Sprzedaż	158.000	145.769	1. Wartość sprzedaży ogółem na		
w tym: marże handlowe na			1 zatrudnionego	728	556
sprzedaży	15.168	13.727	2. Należny fundusz zakładowy		
2. Koszt własny sprzedaży	152.665	141.222	ogółem na 1 zatrudnionego	645	64
w tym: koszty handlowe	9.841	9.180	3. Manka ubytki i straty	—	348
3. Zysk (strata) na sprzedaży	+5.335	+4.547	z tego przypisano do zwrotu		228
4. Zyski nadzwyczajne	250	1.338			
5. Straty nadzwyczajne	—	1.432			
Główny Księgowy			Dyrektor		
M. Skrzypkowska			M. Tkaczyk		

Uproszczone sprawozdanie finansowe sporządzone za rok 1960
Miejski Handel Detaliczny Artykułami Przemysłowo-Spożywczymi w Sieradzu

w tys. zł

	Stan na:			Stan na:	
	dzień 31.XII.59	dzień 31.XII.60		dzień 31.XII.59	dzień 31.XII.60
Część I			Część I		
1. Środki trwałe (netto)	627	959	1. Fundusz statutowy	3.062	4.457
2. Towary	8.098	10.520	2. Zobowiązania wobec dostawców	1.577	2.246
3. Pozostałe zapasy	201	244	3. Kredyty bankowe obrotowe	5.348	5.600
4. Środki pieniężne	86	31	w tym: kredyty przeterminowane		
5. Należności od odbiorców	2.767	993	4. Rezerwa na należności z tytułu		
6. Należności przeterminowane ze			mank, ubytków i strat	237	82
sprzedaży ratalnej	147	98	5. Środki otrzymane na inwestycje		
7. Należności z tytułu mank,			6. Fundusz własnych środków na		
ubytków i strat	90	82	inwestycje	381	461
8. Rachunek bankowy środków na			7. Kredyty bankowe na inwestycje	185	284
inwestycje	123	122	8. Inne fundusze i rezerwy	55	121
9. Inwestycje rozpoczęte	485	542	9. Pozostałe pasywa	823	451
10. Pozostałe aktywa	1.567	1.518	10. Zysk	1.517	1.692
11. Strata					
Razem	14.191	15.113	Razem	14.191	15.113
	Plan	Wyko-		Plan	Wyko-
		nanie			nanie
Część II			Część III		
1. Sprzedaż	55.032	58.655	1. Wartość sprzedaży ogółem na		
w tym: marże handlowe na			1 zatrudnionego	936.000	905.000
sprzedaży	4.885	5.220	2. Należny fundusz zakładowy		
2. Koszt własny sprzedaży	3.276	5.214	ogółem na 1 zatrudnionego	35.000	—
w tym: koszty handlowe	2.612	3.752	3. Manka ubytki i straty	44.000	143.235
3. Zysk na sprzedaży	1.609	1.653	z tego przypisano do zwrotu	—	60.692
4. Zyski nadzwyczajne		586			
5. Straty nadzwyczajne		547			
Główny Księgowy M. Kołata			Dyrektor w/z T. Bińkiewicz		

Uproszczone sprawozdanie finansowe sporządzone za rok 1960
Miejski Handel Detaliczny Artykułami Przemysłowo-Spożywczymi w Skierniewicach

w tys. zł

	Stan na:			Stan na:	
	dzień 31.XII.59	dzień 31.XII.60		dzień 31.XII.59	dzień 31.XII.60
Część I			Część I		
1. Środki trwałe (netto)	552	1.226	1. Fundusz statutowy	4.211	6.488
2. Towary	12.613	12.676	2. Zobowiązania wobec dostawców	1.156	1.491
3. Pozostałe zapasy	279	498	3. Kredyty bankowe obrotowe	—	—
4. Środki pieniężne	40	14	w tym: kredyty przeterminowane	584	583
5. Należności od odbiorców	1.960	757	4. Rezerwa na należności z tytułu		
6. Należności przeterminowane ze			mank, ubytków i strat	—	—
sprzedaży ratalnej	55	48	5. Środki otrzymane na inwestycje	295	809
7. Należności z tytułu mank,			6. Fundusz własnych środków na		
ubytków i strat	584	583	inwestycje	—	140
8. Rachunek bankowy środków na			7. Kredyty bankowe na inwestycje		
inwestycje	151	233	8. Inne fundusze i rezerwy	140	121
9. Inwestycje rozpoczęte	145	83	9. Pozostałe pasywa	2.931	487
10. Pozostałe aktywa	2.243	2.953	10. Zysk	2.279	2.488
11. Strata	—	—			
Razem	18.622	19.011	Razem	18.622	19.011
	Plan	Wyko-		Plan	Wyko-
		nanie			nanie
Część II			Część III		
1. Sprzedaż	72.200	73.167	1. Wartość sprzedaży ogółem na		
w tym: marże handlowe na			1 zatrudnionego	596	605
sprzedaży	6.743	6.723	2. Należny fundusz zakładowy		
2. Koszt własny sprzedaży	69.871	70.998	ogółem na 1 zatrudnionego	1.099	669
w tym: koszty handlowe	4.414	6.554	3. Manka ubytki i straty	—	146
3. Zysk (strata) na sprzedaży	2.329	2.169	z tego przypisano do zwrotu	—	134
4. Zyski nadzwyczajne	20	288			
5. Straty nadzwyczajne	—	248			
Główny Księgowy J. Marciniak			Dyrektor Z. Lewandowski		

Uproszczone sprawozdanie finansowe sporządzone za rok 1960
Miejski Handel Detaliczny Artykułami Przemysłowymi w Tomaszowie Maz.

w tys. zł

	Stan na:			Stan na:	
	dzień 31.XII.60	dzień 31.XII.61		dzień 31.XII.60	dzień 31.XII.61
Część I			Część I		
1. Środki trwałe (netto)	3.337	3.407	1. Fundusz statutowy	11.558	16.053
2. Towary	28.996	29.122	2. Zobowiązania wobec dostawców	4.398	1.619
3. Pozostałe zapasy	284	331	3. Kredyty bankowe obrotowe	15.961	14.421
4. Środki pieniężne	125	113	w tym: kredyty przeterminowane	—	—
5. Należności od odbiorców	4.422	873	4. Rezerwa na należności z tytułu mank, ubytków i strat	412	396
6. Należności przeterminowane ze sprzedaży ratalnej	609	374	5. Środki otrzymane na inwestycje	—	—
7. Należności z tytułu mank, ubytków i strat	347	304	6. Fundusz własnych środków na inwestycje	82	521
8. Rachunek bankowy środków na inwestycje	—	—	7. Kredyty bankowe na inwestycje	—	—
9. Inwestycje rozpoczęte	75	406	8. Inne fundusze i rezerwy	746	412
10. Pozostałe aktywa	5.934	5.732	9. Pozostałe pasywa	3.664	732
Razem	44.129	40.662	10. Zysk	7.308	6.508
			Razem	44.129	40.662
	Plan			Plan	
		Wyko- nanie			Wyko- nanie
Część II			Część III		
1. Sprzedaż	144.000	135.835	1. Wartość sprzedaży ogółem na 1 zatrudnionego	706	669
w tym: marże handlowe na sprzedaży i prowizja od komisu	14.616	13.936	2. Należny fundusz zakładowy ogółem na 1 zatrudnionego	zł 593	zł 289
2. Koszt własny sprzedaży	137.197	129.622	3. Manka ubytki i straty	10	209
w tym: koszty handlowe	7.813	7.723	z tego przypisano do zwrotu	—	152
3. Zysk na sprzedaży	+7.099	+6.213			
4. Zyski nadzwyczajne	+287	+863			
5. Straty nadzwyczajne	—	—607			
Główny Księgowy St. Makowski			Dyrektor St. Kiełbasa		

Uproszczone sprawozdanie finansowe sporządzone za rok 1960
Miejski Handel Detaliczny Artykułami Spożywczymi w Tomaszowie Maz.

w tys. zł

	Stan na:			Stan na:	
	dzień 31.XII.59	dzień 31.XII.60		dzień 31.XII.59	dzień 31.XII.60
Część I			Część I		
1. Środki trwałe (netto)	1.512	1.516	1. Fundusz statutowy	3.237	3.428
2. Towary	5.070	5.085	2. Zobowiązania wobec dostawców	2.657	2.462
3. Pozostałe zapasy	872	865	3. Kredyty bankowe obrotowe	1.254	992
4. Środki pieniężne	71	155	w tym: kredyty przeterminowane	—	—
5. Należności od odbiorców	115	300	4. Rezerwa na należności z tytułu mank, ubytków i strat	224	234
6. Należności przeterminowane ze sprzedaży ratalnej	—	—	5. Środki otrzymane na inwestycje	—	47
7. Należności z tytułu mank, ubytków i strat	224	234	6. Fundusz własnych środków na inwestycje	394	568
8. Rachunek bankowy środków na inwestycje	45	1	7. Kredyty bankowe na inwestycje	—	20
9. Inwestycje rozpoczęte	—	427	8. Inne fundusze i rezerwy	4	13
10. Pozostałe aktywa	1.026	1.749	9. Pozostałe pasywa	391	975
11. Strata	—	—	10. Zysk	1.774	1.593
Razem	9.935	10.332	Razem	9.935	10.332
	Plan			Plan	
		Wyko- nanie			Wyko- nanie
Część II			Część III		
1. Sprzedaż	74.000	75.947	1. Wartość sprzedaży ogółem na 1 zatrudnionego	558.490	571.030
w tym: marże handlowe na sprzedaży	6.216	6.212	2. Należny fundusz zakładowy ogółem na 1 zatrudnionego	592	587
2. Koszt własny sprzedaży	72.436	74.430	3. Manka ubytki i straty	160.000	332.262
w tym: koszty handlowe	4.652	4.695	z tego przypisano do zwrotu	—	158.811
3. Zysk na sprzedaży	+1.564	+1.517			
4. Zyski nadzwyczajne	+276	+329			
5. Straty nadzwyczajne	—	—253			
Główny Księgowy C. Krajewski			Dyrektor A. Padewski		

Uproszczone sprawozdanie finansowe sporządzone za rok 1960
Miejski Handel Detaliczny Artykułami Przemysłowymi i Spożywczymi w Wieluniu

w tys. zł

	Stan na:			Stan na:	
	dzień 31.XII.59	dzień 31.XII.60		dzień 31.XII.59	dzień 31.XII.60
Część I			Część I		
1. Środki trwale (netto)	888	1.177	1. Fundusz statutowy	3.275	4.271
2. Towary	8.197	7.799	2. Zobowiązania wobec dostawców	1.196	967
3. Pozostałe zapasy	174	199	3. Kredyty bankowe obrotowe	4.563	4.537
4. Środki pieniężne	11	18	w tym: kredyty przeterminowane	—	—
5. Należności od odbiorców	1.255	1.327	4. Rezerwa na należności z tytułu		
6. Należności przeterminowane ze			mank, ubytków i strat	73	114
sprzedaży ratalnej	20	30	5. Środki otrzymane na inwestycje	—	—
7. Należności z tytułu mank,			6. Fundusz własnych środków na		
ubytków i strat	25	61	inwestycje	311	444
8. Rachunek bankowy środków na			7. Kredyty bankowe na inwestycje	—	—
inwestycje	10	100	8. Inne fundusze i rezerwy	110	24
9. Inwestycje rozpoczęte	16	60	9. Pozostałe pasywa	1.295	513
10. Pozostałe aktywa	2.314	1.955	10. Zysk	2.089	1.856
11. Strata	—	—			
Razem	12.912	12.726	Razem	12.912	12.726
	Plan	Wyko-		Plan	Wyko-
		nanie			nanie
Część II			Część III		
1. Sprzedaż	56.500	51.274	1. Wartość sprzedaży ogółem na		
w tym: marże handlowe na			1 zatrudnionego	1.202	1.091
sprzedaży	5.294	4.846	2. Należny fundusz zakładowy		
2. Koszt własny sprzedaży	54.473	49.475	ogółem na 1 zatrudnionego	zł 724	—
w tym: koszty handlowe	3.267	3.046	3. Manka ubytki i straty	30	88
3. Zysk na sprzedaży	+2.027	+1.799	z tego przypisano do zwrotu	—	67
4. Zyski nadzwyczajne	40	266			
5. Straty nadzwyczajne	—	209			
Główny Księgowy A. Piechocińska			Dyrektor Z. Grzybowski		

Uproszczone sprawozdanie finansowe sporządzone za rok 1960
Miejski Handel Detaliczny Artykułami Przemysłowymi — Spożywczymi i Zakłady
Gastronomiczne w Zgierzu

w tys. zł

	Stan na:			Stan na:	
	dzień 31.XII.59	dzień 31.XII.60		dzień 31.XII.59	dzień 31.XII.60
Część I			Część I		
1. Środki trwale (netto)	5.116	4.536	1. Fundusz statutowy	7.112	9.575
2. Towary	17.310	17.476	2. Zobowiązania wobec dostawców	6.252	4.825
3. Pozostałe zapasy	895	967	3. Kredyty bankowe obrotowe	4.458	6.179
4. Środki pieniężne	244	359	w tym: kredyty przeterminowane	—	222
5. Należności od odbiorców	1.437	845	4. Rezerwa na należności z tytułu		
6. Należności przeterminowane ze			mank, ubytków i strat	818	891
sprzedaży ratalnej	98	42	5. Środki otrzymane na inwestycje	—	—
7. Należności z tytułu mank,			6. Fundusz własnych środków na		
ubytków i strat	820	891	inwestycje	754	719
8. Rachunek bankowy środków na			7. Kredyty bankowe na inwestycje	—	—
inwestycje	59	106	8. Inne fundusze i rezerwy	102	80
9. Inwestycje rozpoczęte	—	—	9. Pozostałe pasywa	2.221	1.159
10. Pozostałe aktywa	833	740	10. Zysk	5.095	3.534
11. Strata	—	—			
Razem	26.812	26.962	Razem	26.812	26.962
	Plan	Wyko-		Plan	Wyko-
		nanie			nanie
Część II			Część III		
1. Sprzedaż	170.450	164.281	1. Wartość sprzedaży ogółem na		
w tym: marże handlowe na			1 zatrudnionego	517	500
sprzedaży	15.551	14.825	2. Należny fundusz zakładowy		
2. Koszt własny sprzedaży	15.876	160.738	ogółem na 1 zatrudnionego	—	—
w tym: koszty handlowe	11.364	11.295	3. Manka ubytki i straty	321	792
3. Zysk (strata) na sprzedaży	4.574	3.543	z tego przypisano do zwrotu	—	403
4. Zyski nadzwyczajne	150	521			
5. Straty nadzwyczajne	—	530			
Główny Księgowy H. Marciniak			Dyrektor do spraw handlowych w/z K. Baraniak		

Uproszczone sprawozdanie finansowe sporządzone za rok 1960
Miejski Handel Detaliczny Artykułami Przemysłowo-Spożywczymi i Zakłady
Gastronomiczne w Zduńskiej Woli

w tys. zł

	Stan na:			Stan na:	
	dzień 31.XII.59	dzień 31.XII.60		dzień 31.XII.59	dzień 31.XII.60
Część I			Część I		
1. Środki trwałe (netto)	950	1.469	1. Fundusz statutowy	5.203	7.355
2. Towary	14.306	13.923	2. Zobowiązania wobec dostawców	1.787	818
3. Pozostałe zapasy	470	720	3. Kredyty bankowe obrotowe	7.126	7.153
4. Środki pieniężne	27	173	w tym: kredyty przeterminowane	—	—
5. Należności od odbiorców	1.343	203	4. Rezerwa na należności z tytułu mank, ubytków i strat	416	412
6. Należności przeterminowane ze sprzedaży ratalnej	22	28	5. Środki otrzymane na inwestycje	359	95
7. Należności z tytułu mank, ubytków i strat	104	100	6. Fundusz własnych środków na inwestycje	527	789
8. Rachunek bankowy środków na inwestycje	237	123	7. Kredyty bankowe na inwestycje	—	—
9. Inwestycje rozpoczęte	69	77	8. Inne fundusze i rezerwy	79	59
10. Pozostałe aktywa	3.570	2.814	9. Pozostałe pasywa	2.442	750
11. Strata	—	—	10. Zysk	3.159	2.199
Razem	21.098	19.630	Razem	21.098	19.630
	Plan	Wyko- nanie		Plan	Wyko- nanie
Część II			Część III		
1. Sprzedaż	98.200	91.879	1. Wartość sprzedaży ogółem na 1 zatrudnionego	446.402	437.519
w tym: marże handlowe na sprzedaży	9.613	8.780	2. Należny fundusz zakładowy ogółem na 1 zatrudnionego	—	—
2. Koszt własny sprzedaży	95.066	89.630	3. Manka ubytki i straty	—	148.880
w tym: koszty handlowe	12.644	13.419	z tego przypisano do zwrotu	—	148.880
3. Zysk (strata) na sprzedaży	3.134	2.249			
4. Zyski nadzwyczajne	41	310			
5. Straty nadzwyczajne	—	360			
Główny Księgowy Wł. Jachowicz			Dyrektor A. Pacelt		

Uproszczone sprawozdanie finansowe sporządzone za rok 1960
Miejski Handel Mięsem i Zakłady Gastronomiczne w Pabianicach

w tys. zł

	Stan na:			Stan na:	
	dzień 31.XII.59	dzień 31.XII.60		dzień 31.XII.59	dzień 31.XII.60
Część I			Część I		
1. Środki trwałe	1.537	2.002	1. Fundusz statutowy	2.251	3.118
2. Towary	1.014	1.648	2. Zobowiązania wobec dostawców	1.691	2.931
3. Pozostałe zapasy	640	645	3. Kredyty bankowe obrotowe	—	—
4. Środki pieniężne	1.410	2.225	w tym: kredyty przeterminowane	—	—
5. Należności od odbiorców	39	57	4. Rezerwa na należności z tytułu mank, ubytków i strat	23	27
6. Należności przeterminowane ze sprzedaży ratalnej	—	—	5. Środki otrzymane na inwestycje	—	—
7. Należności z tytułu mank, ubytków i strat	23	27	6. Fundusz własnych środków na inwestycje	773	952
8. Rachunek bankowy środków na inwestycje	398	196	7. Kredyty bankowe na inwestycje	—	462
9. Inwestycje rozpoczęte	29	865	8. Inne fundusze i rezerwy	10	5
10. Pozostałe aktywa	2.117	2.504	9. Pozostałe pasywa	362	891
11. Strata	—	—	10. Zysk	2.097	1.783
Razem	7.207	10.169	Razem	7.207	10.169
	Plan	Wyko- nanie		Plan	Wyko- nanie
Część II			Część III		
1. Sprzedaż	97.370	102.966	1. Wartość sprzedaży ogółem na 1 zatrudnionego	409	431
w tym: marże na sprzedaży	9.041	9.055	2. Należny fundusz zakładowy ogółem na 1 zatrudnionego	563	—
2. Koszt własny sprzedaży	97.729	101.255	3. Manka ubytki i straty	591	612
w tym: koszty handlowe	7.336	7.536	z tego przypisano do zwrotu	—	48
3. Zysk na sprzedaży	1.641	1.711			
4. Zyski nadzwyczajne	—	138			
5. Straty nadzwyczajne	—	67			
Główny Księgowy T. Pawlikowski			Dyrektor J. Łukasik		

Uproszczone sprawozdanie finansowe sporządzone za rok 1960
Miejski Handel Mięsem i Zakłady Gastronomiczne w Tomaszowie Maz.

w tys. zł

	Stan na:			Stan na:	
	dzień 31.XII.59	dzień 31.XII.60		dzień 31.XII.59	dzień 31.XII.60
Część I			Część I		
1. Środki trwałe	819	4.853	1. Fundusz statutowy	1.315	5.752
2. Towary	475	663	2. Zobowiązania wobec dostawców	2.165	3.198
3. Pozostałe zapasy	389	2.507	3. Kredyty bankowe obrotowe	—	—
4. Środki pieniężne	1.959	1.159	w tym: kredyty przeterminowane	—	—
5. Należności od odbiorców	92	460	4. Rezerwa na należności z tytułu		
6. Należności przeterminowane ze			mank, ubytków i strat	9	24
sprzedaży ratalnej	—	—	5. Środki otrzymane na inwestycje		
7. Należności z tytułu mank,			6. Fundusz własnych środków na		
ubytków i strat	9	24	inwestycje	425	1.072
8. Rachunek bankowy środków na			7. Kredyty bankowe na inwestycje	100	
inwestycje	54	463	8. Inne fundusze i rezerwy	87	420
9. Inwestycje rozpoczęte	472	570	9. Pozostałe pasywa	6	6
10. Pozostałe aktywa	1.575	2.143	10. Zysk	1.734	2.310
11. Strata	—	—			
Razem	5.844	12.782	Razem	5.844	12.782
	Plan	Wyko- nanie		Plan	Wyko- nanie
Część II			Część III		
1. Sprzedaż — detal	58.000	61.000	1. Wartość sprzedaży ogółem na		
w tym: marże handlowe na			1 zatrudnionego	84.900	931.000
sprzedaży	4.118	4.265	2. Należny fundusz zakładowy	149.000	54.000
2. Koszt własny sprzedaży		60.159	ogółem na 1 zatrudnionego	160	1.000
w tym: koszty handlowe	3.196	3.424	3. Manka ubytki i straty	385	482
3. Zysk (strata) na sprzedaży	922	841	z tego przypisano do zwrotu	—	52
4. Zyski nadzwyczajne	1.486	1.469			
5. Straty nadzwyczajne	—	—			
Główny Księgowy w/z I. Dorohyluk			Dyrektor A. Mazurek		

Uproszczone sprawozdanie finansowe sporządzone za rok 1960
Pabianickie Zakłady Przemysłu Piekarniczego w Pabianicach

w tys. zł

	Stan na:			Stan na:	
	dzień 31.XII.59	dzień 31.XII.60		dzień 31.XII.59	dzień 31.XII.60
Część I			Część I		
1. Środki trwałe (netto)	1.233	2.179	1. Fundusz statutowy	3.438	4.478
2. Towary	1	—	2. Zobowiązania wobec dostawców	403	372
3. Pozostałe zapasy	1.985	2.432	3. Kredyty bankowe obrotowe	—	—
4. Środki pieniężne	811	477	w tym: kredyty przeterminowane	—	—
5. Należności od odbiorców	324	303	4. Rezerwa na należności z tytułu		
6. Należności przeterminowane ze			mank, ubytków i strat	3	3
sprzedaży ratalnej	—	—	5. Środki otrzymane na inwestycje	—	—
7. Należności z tytułu mank,			6. Fundusz własnych środków na		
ubytków i strat	3	3	inwestycje	160	26
8. Rachunek bankowy środków na			7. Kredyty bankowe na inwestycje	—	300
inwestycje	140	346	8. Inne fundusze i rezerwy	35	142
9. Inwestycje rozpoczęte	5	5	9. Pozostałe pasywa	202	1.257
10. Pozostałe aktywa	1.130	1.400	10. Zysk	1.390	1.567
11. Strata	—	—			
Razem	5.631	7.145	Razem	5.631	7.145
	Plan	Wyko- nanie		Plan	Wyko- nanie
Część II			Część III		
1. Sprzedaż	24.822	26.224	1. Wartość sprzedaży ogółem na		
w tym: marże handlowe na			1 zatrudnionego	130.641	136.583
sprzedaży	—	—	2. Należny fundusz zakładowy		
2. Koszt własny sprzedaży	22.905	24.009	ogółem na 1 zatrudnionego	548	625
w tym: koszty handlowe	—	—	3. Manka ubytki i straty	—	13
3. Zysk (strata) na sprzedaży	924	1.265	z tego przypisano do zwrotu	—	13
4. Zyski nadzwyczajne	230	314			
5. Straty nadzwyczajne	—	12			
Główny Księgowy J. Słomińska			Dyrektor J. Marciniak		

Uproszczone sprawozdanie finansowe sporządzone za rok 1960
Piotrkowskie Zakłady Przemysłu Piekarniczego w Piotrkowie Tryb.

w tys. zł

	Stan na:			Stan na:	
	dzień 31.XII.59	dzień 31.XII.60		dzień 31.XII.59	dzień 31.XII.60
Część I			Część I		
1. Środki trwałe (netto)	5.533.	6.322	1. Fundusz statutowy	7.325	8.219
2. Towary	—	—	2. Zobowiązania wobec dostawców	447	399
3. Pozostałe zapasy	1.277	2.261	3. Kredyty bankowe obrotowe	—	—
4. Środki pieniężne	261	405	w tym: kredyty przeterminowane	—	—
5. Należności od odbiorców	641	528	4. Rezerwa na należności z tytułu mank, ubytków i strat	81	21
6. Należności przeterminowane ze sprzedaży ratalnej	—	—	5. Środki otrzymane na inwestycje	—	—
7. Należności z tytułu mank, ubytków i strat	81	21	6. Fundusz własnych środków na inwestycje	800	957
8. Rachunek bankowy środków na inwestycje	134	352	7. Kredyty bankowe na inwestycje	—	219
9. Inwestycje rozpoczęte	—	—	8. Inne fundusze i rezerwy	96	20
10. Pozostałe aktywa	1.903	1.702	9. Pozostałe pasywa	189	416
11. Strata	—	—	10. Zysk	1.342	1.090
Razem	10.280	11.591	Razem	10.280	11.591
	Plan	Wyko- nanie		Plan	Wyko- nanie
Część II			Część III		
1. Sprzedaż	24.373	24.402	1. Wartość sprzedaży ogółem na 1 zatrudnionego	135	134
w tym: marża na sprzedaży	—	—	2. Należny fundusz zakładowy ogółem na 1 zatrudnionego	0,561	0,069
2. Koszt własny sprzedaży	22.423	22.537	3. Manka ubytki i straty	—	33
w tym: koszty handlowe	—	—	z tego przypisano do zwrotu	—	18
3. Zysk na sprzedaży	966	948			
4. Zyski nadzwyczajne	270	219			
5. Straty nadzwyczajne	—	77			
Główny Księgowy R. Czajka			Dyrektor Z. Michalak		

Uproszczone sprawozdanie finansowe sporządzone za rok 1960
Zakłady Gastronomiczne Obsługi Podróżnych w Łodzi

w tys. zł

	Stan na:			Stan na:	
	dzień 31.XII.59	dzień 31.XII.60		dzień 31.XII.59	dzień 31.XII.60
Część I			Część I		
1. Środki trwałe (netto)	767	1.103	1. Fundusz statutowy	2.195	2.680
2. Towary	1.151	1.260	2. Zobowiązania wobec dostawców	79	34
3. Pozostałe zapasy	—	—	3. Kredyty bankowe obrotowe	—	—
4. Środki pieniężne	1.344	683	w tym: kredyty przeterminowane	—	—
5. Należności od odbiorców	—	—	4. Rezerwa na należności z tytułu mank, ubytków i strat	304	240
6. Należności przeterminowane ze sprzedaży ratalnej	—	—	5. Środki otrzymane na inwestycje	—	—
7. Należności z tytułu mank i ubytków	304	240	6. Fundusz własnych środków na inwestycje	391	353
8. Rachunek bankowy środków na inwestycje	71	—	7. Kredyty bankowe na inwestycje	—	—
9. Inwestycje rozpoczęte	—	—	8. Inne fundusze i rezerwy	—	—
10. Pozostałe aktywa	2.376	2.011	9. Pozostałe pasywa	1.173	1.146
11. Strata	—	—	10. Zysk	1.271	844
Razem	6.013	5.297	Razem	6.013	5.297
	Plan	Wyko- nanie		Plan	Wyko- nanie
Część II			Część III		
1. Sprzedaż	42.900	41.008	1. Wartość sprzedaży ogółem na 1 zatrudnionego	129.217	123.417
w tym: marże handlowe na sprzedaży	8.915	8.748	2. Należny fundusz zakładowy ogółem na 1 zatrudnionego	—	321,32
2. Koszt własny sprzedaży	42.237	40.238	3. Manka ubytki i straty	—	—
w tym: koszty handlowe	8.252	7.978	z tego przypisano do zwrotu	—	—
3. Zysk (strata) na sprzedaży	663	783			
4. Zyski nadzwyczajne	—	129			
5. Straty nadzwyczajne	—	68			
Główny Księgowy J. Wilczyńska			Dyrektor T. Michalak		

Uproszczone sprawozdanie finansowe sporządzone za rok 1960
Wojewódzkie Przedsiębiorstwo Transportowe Handlu w Łodzi

w tys. zł

	Stan na:			Stan na:	
	dzień 31.XII.59	dzień 31.XII.60		dzień 31.XII.59	dzień 31.XII.60
Część I			Część I		
1. Środki trwałe (netto)	4.345	8.930	1. Fundusz statutowy	5.704	10.268
2. Towary	—	—	2. Zobowiązania wobec dostawców	165	124
3. Pozostałe zapasy	1.427	1.669	3. Kredyty bankowe obrotowe	—	—
4. Środki pieniężne	796	1.536	w tym: kredyty przeterminowane	—	—
5. Należności od odbiorców	363	667	4. Rezerwa na należności z tytułu		
6. Należności przeterminowane ze			mank, ubytków i strat	22	12
sprzedaży ratalnej	—	—	5. Środki otrzymane na inwestycje	—	860
7. Należności z tytułu mank,			6. Fundusz własnych środków na		
ubytków i strat	22	12	inwestycje	2.559	3.534
8. Rachunek bankowy środków na			7. Kredyty bankowe na inwestycje	1.073	1.412
inwestycje	1.159	540	8. Inne fundusze i rezerwy	156	517
9. Inwestycje rozpoczęte	1.299	756	9. Pozostałe pasywa	1.497	603
10. Pozostałe aktywa	3.241	6.503	10. Zysk	1.476	3.283
11. Strata	—	—			
Razem	12.652	20.613	Razem	12.652	20.613
	Plan	Wyko-		Plan	Wyko-
		nanie			nanie
Część II			Część III		
1. Sprzedaż	16.609	18.351	1. Wartość sprzedaży ogółem na		
w tym: marże handlowe na			1 zatrudnionego	45	51
sprzedaży	—	—	2. Należny fundusz zakładowy		
2. Koszt własny sprzedaży	14.830	15.712	ogółem na 1 zatrudnionego	368	1.006
w tym: koszty handlowe	—	—	3. Manka ubytki i straty	—	26
3. Zysk na sprzedaży	1.779	2.639	z tego przypisano do zwrotu	—	18
4. Zyski nadzwyczajne	—	676			
5. Straty nadzwyczajne	—	32			
Główny Księgowy			Dyrektor		
A. Cylke			M. Kokoszko		

Uproszczone sprawozdanie finansowe sporządzone za rok 1960
Okręgowe Przedsiębiorstwo Handlu Opalem w Łodzi

w tys. zł

	Stan na:			Stan na:	
	dzień 31.XII.59	dzień 31.XII.60		dzień 31.XII.59	dzień 31.XII.60
Część I			Część I		
1. Środki trwałe (netto)	2.439	3.309	1. Fundusz statutowy	3.156	3.065
2. Towary	2.510	3.066	2. Zobowiązania wobec dostawców	2.769	3.087
3. Pozostałe zapasy	413	450	3. Kredyty bankowe obrotowe	—	—
4. Środki pieniężne	1.220	1.424	w tym: kredyty przeterminowane	—	—
5. Należności od odbiorców	981	824	4. Rezerwa na należności z tytułu		
6. Należności przeterminowane ze			mank, ubytków i strat	20	21
sprzedaży ratalnej	—	—	5. Środki otrzymane na inwestycje	—	—
7. Należności z tytułu mank,			6. Fundusz własnych środków na		
ubytków i strat	20	21	inwestycje	570	576
8. Rachunek bankowy środków na			7. Kredyty bankowe na inwestycje	—	—
inwestycje	343	297	8. Inne fundusze i rezerwy	298	459
9. Inwestycje rozpoczęte	162	101	9. Pozostałe pasywa	288	396
10. Pozostałe aktywa	509	376	10. Zysk	1.496	2.264
11. Strata	—	—			
Razem	8.597	9.868	Razem	8.597	9.868
	Plan	Wyko-		Plan	Wyko-
		nanie			nanie
Część II			Część III		
1. Sprzedaż	68.000	78.177	1. Wartość produkcji ogółem na		
w tym: marże handlowe na			1 zatrudnionego	335.000	387.014
sprzedaży	66.654	76.088	2. Należny fundusz zakładowy		
2. Koszt własny sprzedaży			ogółem na 1 zatrudnionego	507	1.617
w tym: koszty handlowe	7.602	8.371	3. Manka ubytki i straty	94.000	113.809
3. Zysk na sprzedaży	+1.346	+2.089	z tego przypisano do zwrotu	—	2.787
4. Zyski nadzwyczajne	+19	+99			
5. Straty nadzwyczajne	—	—71			
6. Zyski z tytułu usług i inne					
wpływy	+96	+147			
Zysk	1.461	2.264			
Główny Księgowy			Dyrektor		
J. Koźlak			J. Leonkiewicz		

Uproszczone sprawozdanie finansowe sporządzone za rok 1960
Gidelskie Przedsiębiorstwo Maszyn Rolniczych w Gidlach

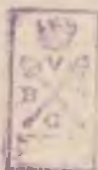
w tys. zł

	Stan na:			Stan na:	
	dzień 31.XII.59	dzień 31.XII.60		dzień 31.XII.59	dzień 31.XII.60
Część I			Część I		
1. Środki trwałe (netto)	1.648	2.126	1. Fundusz statutowy	6.387	7.884
2. Materiały	2.868	8.753	2. Zobowiązania wobec dostawców	2.025	7.472
3. Produkcja w toku i półfabrykaty	803	990	3. Kredyty bankowe obrotowe	663	2.587
4. Towary i wyroby	764	1.989	4. Środki otrzymane na inwestycje	8.791	14.272
5. Środkij pieniężne	599	371	5. Fundusz własnych środków na inwestycje	765	881
6. Należności od odbiorców	1.840	2.522	6. Kredyty bankowe na inwestycje	—	—
7. Rachunek bankowy środków na inwestycje	451	321	7. Inne fundusze i rezerwy	486	94
8. Inwestycje rozpoczęte	8.079	12.806	8. Pozostałe pasywa	627	1.745
9. Pozostałe aktywa	7.256	5.129	9. Zysk	4.564	72
Razem	24.308	35.007	Razem	24.308	35.007
	Plan			Plan	
		Wyko- nanie			Wyko- nanie
Część II			Część III		
1. Sprzedaż ogółem	25.840	22.735	1. Wartość sprzedaży ogółem na 1 zatrudnionego	148	122
2. Koszt własny sprzedaży	20.980	22.759	2. Należny fundusz zakładowy ogółem na 1 zatrudnionego	zł 402	zł 253
3. Zysk na sprzedaży	4.420	160	3. Manka ubytki i straty z tego przypisano do zwrotu	—	—
4. Zyski nadzwyczajne	—	182			
5. Straty nadzwyczajne	—	270			
Główny Księgowy			Dyrektor		
<i>T. Chwałkowski</i>			<i>w/z F. Mielczarek</i>		

Uproszczone sprawozdanie finansowe sporządzone za rok 1960
Wojewódzki Zarząd Budownictwa w Łodzi

w tys. zł

	Stan na:			Stan na:	
	dzień 31.XII.59	dzień 31.XII.60		dzień 31.XII.59	dzień 31.XII.60
Część I			Część I		
1. Środki trwałe (netto)	52.031	72.614	1. Fundusz statutowy	94.034	132.918
2. Materiały	67.223	69.671	2. Zobowiązania wobec dostawców	17.461	19.483
3. Produkcja w toku	14.797	41.546	3. Kredyty bankowe obrotowe	48.126	61.892
4. Środki pieniężne	7.696	9.031	4. Finansowanie inwestycji	8.443	9.031
5. Należności od zleceń i odbiorców	14.229	19.896	5. Fundusz na inwestycje i remonty kapitalne	10.821	14.184
6. Rachunek bankowy środków na inwestycje i remonty kapitalne	1.633	2.599	6. Kredyty bankowe na inwestycje i remonty kapitalne	873	659
7. Inwestycje rozpoczęte	4.908	3.408	7. Fundusze specjalne i rezerwy	10.995	11.587
8. Pozostałe aktywa	48.979	62.051	8. Pozostałe pasywa	20.817	20.710
9. Strata	9.163	8.447	9. Zysk	9.089	18.799
Razem	220.659	289.263	Razem	220.659	289.263
	Plan			Plan	
		Wyko- nanie			Wyko- nanie
Część II			Część III		
1. Sprzedaż ogółem	288.025	313.656	1. Wartość sprzedaży ogółem na 1 zatrudnionego	59	61
2. Koszt własny sprzedaży	267.867	299.869	2. Należny fundusz zakładowy ogółem na 1 zatrudnionego	0,7	0,8
3. Zysk (strata) na sprzedaży	20.158	13.787	3. Niedobory i szkody	—	319
4. Zyski nadzwyczajne	—	3.567	4. Z tego przypisano do zwrotu	—	—
5. Straty nadzwyczajne	3.774	7.002			
Główny Księgowy			Dyrektor		
<i>T. Wołak</i>			<i>E. Gradowski</i>		



Dziennik Urzędowy Wojewódzkiej Rady Narodowej będzie wysyłany po wpłaceniu prenumeraty z góry na rachunek Wydz. Budżetowo-Gospodarczego PWRN w Łodzi, konto nr 908-94-594/2 Cz. 15, Dz. 7, Rozdz. 2 w IV Oddz. Miejskim Narodowego Banku Polskiego w Łodzi, Al. Kościuszki Nr 14

Reklamacje z powodu niedoręczenia poszczególnych numerów Dziennika wnosić należy w terminie 10 do 15 dni po otrzymaniu następnego kolejnego numeru.

**Adres Administracji:
Adres Redakcji:**

**Prezydium Wojewódzkiej Rady Narodowej w Łodzi
ul. Ogrodowa 15. Tel. 574-72**

Cena egz. zł 3,90

Prenumerata wynosi:

- a) rocznie ze skorowidzem — 18 zł
b) półrocznie bez skorowidza — 10 zł

Rachunków za prenumeratę nie wystawia się

Cena pojedynczego egz. do 4 stron wynosi 90 gr. Przy większej ilości stron o 30 gr więcej od każdej drukowanej strony. Ogłoszenia zł 2,70 za wiersz mm 1 szp. Za układ tabelaryczny dolicza się 100%.

ODBIORCA

Oplata pocztowa uiszczona ryczałtem