

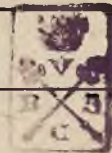


DZIENNIK URZĘDOWY MINISTERSTWA FINANSÓW

WARSZAWA, 25 października 1951

Nr 21

Poz. 76



101280
III

T R E Ś C :

ZARZĄDZENIE MINISTRA FINANSÓW

Poz. 76 z 12 października 1951 r. w sprawie zmian w planie rozmieszczenia Gminnych Kas Spółdzielczych, stanowiącym

załącznik do zarządzenia Ministra Skarbu z dnia 4 stycznia 1950 r. w sprawie planu rozmieszczenia Gminnych Kas Spółdzielczych.

76

ZARZĄDZENIE MINISTRA FINANSÓW z dnia 12 października 1951 r.

w sprawie zmian w planie rozmieszczenia Gminnych Kas Spółdzielczych, stanowiącym załącznik do zarządzenia Ministra Skarbu z dnia 4 stycznia 1950 r. w sprawie planu rozmieszczenia Gminnych Kas Spółdzielczych.

Na podstawie art. 21 ust. 2 dekretu z dnia 25 października 1948 r. o reformie bankowej (Dz. U. R. P. z 1951 r. Nr 36 poz. 279) zarządza się, co następuje:

§ 1. W planie rozmieszczenia Gminnych Kas Spółdzielczych stanowiącym załącznik do zarządzenia Ministra Skarbu z dnia 4 stycznia 1950 r. (Dz. Urz. Min. Sk. Nr 3, poz. 24 i Dz. Urz. Min. Fin. Nr 23, poz. 141), wprowadza się zmiany, objęte wykazem, stanowiącym załącznik do niniejszego zarządzenia.

§ 2. Zarządzenie wchodzi w życie z dniem ogłoszenia

w/z. Minister Finansów
Podsekretarz Stanu J. Kole

Załącznik do zarządzenia Ministra Finansów z dnia 12 października 1951 r., poz. 76.

W Y K A Z

zmian w załączniku do zarządzenia Ministra Skarbu z dnia 4 stycznia 1950 r. w sprawie planu rozmieszczenia gminnych kas spółdzielczych (Dz. Urz. Min. Skarbu Nr 3, poz. 24 i Dz. Urz. Min. Finansów Nr 23, poz. 141).

Wydrukowano			Powinno być		
L. p.	Siedziba GKS	Teren działalności	L. p.	Siedziba GKS	Teren działalności
6		gm. Czarna Wieś	6		ulega skreśleniu
33		gm. Białaszewo	6a 33	6a Czarna Wieś	gm. Czarna Wieś ulega skreśleniu
34		gm. Bełda	33a 34	33a Białaszewo	gm. Białaszewo ulega skreśleniu
35		gm. Radziłów	34a 35	34a Bełda	gm. Bełda ulega skreśleniu
46		gm. Sidra gm. Zalesie	35a 46	35a Radziłów	gm. Radziłów ulega skreśleniu ulega skreśleniu
186	Biała Krakowska	m. Biała Krakowska	46a 186	46a Sidra	gm. Sidra gm. Zalesie ulega skreśleniu
188		gm. Biała Krakowska	186	186	ulega skreśleniu
215	Kraków	gm. Porąbka k/Kęt.	188 215	188 215	ulega skreśleniu ulega skreśleniu dodaje się: gm. Mogiła
219	Mogiła	gm. Mogiła	219	219	ulega skreśleniu
237	Szreniawa	m. Krynica-Zdrój	237	237	Przybysławice
248		gm. Krynica	248	248	m. Krynica gm. Tylicz
268		gm. Tylicz	268	268	ulega skreśleniu
282		gm. Kroczyce	282	282	ulega skreśleniu dodaje się: gm. Ryczów
286		gm. Ryczów	286	286	ulega skreśleniu
292			292	292	dodaje się: gm. Porąbka k/Kęt
295		gm. Bohukały	295	295	ulega skreśleniu
306		gm. Huta Krzeszowska	295a 306	295a Bohukały	gm. Bohukały ulega skreśleniu
309		gm. Pawłów	306a 309	306a Huta Krzeszowska	gm. Huta Krzeszowska ulega skreśleniu
310		gm. Olchowiec	309a 310	309a Pawłów	gm. Pawłów ulega skreśleniu
311		gm. Rakolupy	310a 311	310a Olchowiec	gm. Olchowiec ulega skreśleniu
			311a	311a	dodaje się: Rakolupy
					gm. Rakolupy

Wydrukowano			Powinno być		
L. p.	Siedziba GKS	Teren działalności	L. p.	Siedziba GKS	Teren działalności
315		gm. Dubienka	315		ulega skreśleniu
316	Bełz		315a	Dodaje się: Dubienka	gm. Dubienka
318		gm. Kryłów	316	Zniatyń	gm. Bełz
319	Krystynopol	gm. Krystynopol	318		gm. Wareż
321		gm. Grabowiec	319	ulega skreśleniu	ulega skreśleniu
323	Wareż		321	Dodaje się: Grabowiec	ulega skreśleniu
324		gm. Wareż	321a	Dołhobyczów	gm. Grabowiec
325		gm. Chorobów	323		gm. Dołhobyczów
328		gm. Dołhobyczów	324	Dodaje się: Mircze	gm. Kryłów
333		gm. Miętkie	324a		ulega skreśleniu
335		gm. Łopiennik	325	Dodaje się: Łopiennik	gm. Miętkie
337		gm. Siennica Róż.	325a		ulega skreśleniu
344		gm. Zakrzew	328	Dodaje się: Siennica Różana	gm. Łopiennik
347		gm. Gościeradów	328a		ulega skreśleniu
350		gm. Wilkołaz	333	Dodaje się: Zakrzew	gm. Siennica Różana
354		gm. Luszawa	333a		ulega skreśleniu
357		gm. Wielkie	335	Dodaje się: Gościeradów	gm. Zakrzew
360		gm. Chodel	335a		ulega skreśleniu
362		gm. Wojciechów	337	Dodaje się: Wilkołaz	gm. Gościeradów
369		gm. Piotrków	337a		ulega skreśleniu
370		gm. Radoryż	344a	Dodaje się: Luszawa	gm. Wilkołaz
371		gm. Serokomla	347		ulega skreśleniu
372		gm. Ulan	347a	Dodaje się: Wielkie	gm. Wielkie
377		gm. Garbów	350		ulega skreśleniu
380		gm. Wąwolnica	350a	Dodaje się: Chodel	gm. Wielkie
382		gm. Rybitwy	350b	Wojciechów	ulega skreśleniu
383		gm. Baranów	354	Dodaje się: Piotrków	gm. Chodel
384		gm. Wohyń	354a		gm. Wojciechów
385		gm. Rachanie	360a	Dodaje się: Radoryż	ulega skreśleniu
386		gm. Tarnawatka	361	Dodaje się: Serokomla	gm. Radoryż
387		gm. Jarczów	361a		ulega skreśleniu
388		gm. Majdan Sopocki	362	Dodaje się: Ulan	gm. Serokomla
389		gm. Kotlice	362a		ulega skreśleniu
390			369a	Dodaje się: Garbów	gm. Ulan
391			370	Dodaje się: Wąwolnica	ulega skreśleniu
392			370a		gm. Garbów
393			371	Dodaje się: Rybitwy	ulega skreśleniu
394			371a		gm. Wąwolnica
395			372	Dodaje się: Baranów	ulega skreśleniu
396			372a		gm. Rybitwy
397			377	Dodaje się: Wohyń	ulega skreśleniu
398			377a		gm. Baranów
399			380	Dodaje się: Rachanie	ulega skreśleniu
400			380a		gm. Wohyń
401			382	Dodaje się: Jarczów	ulega skreśleniu
402			383		ulega skreśleniu
403			383a	Dodaje się: Majdan Sopocki	gm. Rachanie
404			383b		ulega skreśleniu
405			384	Dodaje się: Kotlice	gm. Tarnawatka
406			384a		ulega skreśleniu
407			384b		gm. Jarczów
408			384c		ulega skreśleniu
409			384d		gm. Tarnawatka
410			384e		ulega skreśleniu
411			384f		ulega skreśleniu
412			384g		ulega skreśleniu
413			384h		ulega skreśleniu
414			384i		ulega skreśleniu
415			384j		ulega skreśleniu
416			384k		ulega skreśleniu
417			384l		ulega skreśleniu
418			384m		ulega skreśleniu
419			384n		ulega skreśleniu
420			384o		ulega skreśleniu
421			384p		ulega skreśleniu
422			384q		ulega skreśleniu
423			384r		ulega skreśleniu
424			384s		ulega skreśleniu
425			384t		ulega skreśleniu
426			384u		ulega skreśleniu
427			384v		ulega skreśleniu
428			384w		ulega skreśleniu
429			384x		ulega skreśleniu
430			384y		ulega skreśleniu
431			384z		ulega skreśleniu
432			384aa		ulega skreśleniu
433			384ab		ulega skreśleniu
434			384ac		ulega skreśleniu
435			384ad		ulega skreśleniu
436			384ae		ulega skreśleniu
437			384af		ulega skreśleniu
438			384ag		ulega skreśleniu
439			384ah		ulega skreśleniu
440			384ai		ulega skreśleniu
441			384aj		ulega skreśleniu
442			384ak		ulega skreśleniu
443			384al		ulega skreśleniu
444			384am		ulega skreśleniu
445			384an		ulega skreśleniu
446			384ao		ulega skreśleniu
447			384ap		ulega skreśleniu
448			384aq		ulega skreśleniu
449			384ar		ulega skreśleniu
450			384as		ulega skreśleniu
451			384at		ulega skreśleniu
452			384au		ulega skreśleniu
453			384av		ulega skreśleniu
454			384aw		ulega skreśleniu
455			384ax		ulega skreśleniu
456			384ay		ulega skreśleniu
457			384az		ulega skreśleniu
458			384ba		ulega skreśleniu
459			384bb		ulega skreśleniu
460			384bc		ulega skreśleniu
461			384bd		ulega skreśleniu
462			384be		ulega skreśleniu
463			384bf		ulega skreśleniu
464			384bg		ulega skreśleniu
465			384bh		ulega skreśleniu
466			384bi		ulega skreśleniu
467			384bj		ulega skreśleniu
468			384bk		ulega skreśleniu
469			384bl		ulega skreśleniu
470			384bm		ulega skreśleniu
471			384bn		ulega skreśleniu
472			384bo		ulega skreśleniu
473			384bp		ulega skreśleniu
474			384bq		ulega skreśleniu
475			384br		ulega skreśleniu
476			384bs		ulega skreśleniu
477			384bt		ulega skreśleniu
478			384bu		ulega skreśleniu
479			384bv		ulega skreśleniu
480			384bw		ulega skreśleniu
481			384bx		ulega skreśleniu
482			384by		ulega skreśleniu
483			384bz		ulega skreśleniu
484			384ca		ulega skreśleniu
485			384cb		ulega skreśleniu
486			384cc		ulega skreśleniu
487			384cd		ulega skreśleniu
488			384ce		ulega skreśleniu
489			384cf		ulega skreśleniu
490			384cg		ulega skreśleniu
491			384ch		ulega skreśleniu
492			384ci		ulega skreśleniu
493			384cj		ulega skreśleniu
494			384ck		ulega skreśleniu
495			384cl		ulega skreśleniu
496			384cm		ulega skreśleniu
497			384cn		ulega skreśleniu
498			384co		ulega skreśleniu
499			384cp		ulega skreśleniu
500			384cq		ulega skreśleniu
501			384cr		ulega skreśleniu
502			384cs		ulega skreśleniu
503			384ct		ulega skreśleniu
504			384cu		ulega skreśleniu
505			384cv		ulega skreśleniu
506			384cw		ulega skreśleniu
507			384cx		ulega skreśleniu
508			384cy		ulega skreśleniu
509			384cz		ulega skreśleniu
510			384da		ulega skreśleniu
511			384db		ulega skreśleniu
512			384dc		ulega skreśleniu
513			384dd		ulega skreśleniu
514			384de		ulega skreśleniu
515			384df		ulega skreśleniu
516			384dg		ulega skreśleniu
517			384dh		ulega skreśleniu
518			384di		ulega skreśleniu
519			384dj		ulega skreśleniu
520			384dk		ulega skreśleniu
521			384dl		ulega skreśleniu
522			384dm		ulega skreśleniu
523			384dn		ulega skreśleniu
524			384do		ulega skreśleniu
525			384dp		ulega skreśleniu
526			384dq		ulega skreśleniu
527			384dr		ulega skreśleniu
528			384ds		ulega skreśleniu
529			384dt		ulega skreśleniu
530			384du		ulega skreśleniu
531			384dv		ulega skreśleniu
532			384dw		ulega skreśleniu
533			384dx		ulega skreśleniu
534			384dy		ulega skreśleniu
535			384dz		ulega skreśleniu
536			384ea		ulega skreśleniu
537			384eb		ulega skreśleniu
538			384ec		ulega skreśleniu
539			384ed		ulega skreśleniu
540			384ee		ulega skreśleniu
541			384ef		ulega skreśleniu
542			384eg		ulega skreśleniu
543			384eh		ulega skreśleniu
544			384ei		ulega skreśleniu
545			384ej		ulega skreśleniu
546			384ek		ulega skreśleniu
547			384el		ulega skreśleniu
548			384em		ulega skreśleniu
549			384en		ulega skreśleniu
550			384eo		ulega skreśleniu
551			384ep		ulega skreśleniu
552			384eq		ulega skreśleniu
553			384er		ulega skreśleniu
554			384es		ulega skreśleniu
555			384et		ulega skreśleniu
556			384eu		ulega skreśleniu
557			384ev		ulega skreśleniu
558			384ew		ulega skreśleniu
559			384ex		ulega skreśleniu
560			384ey		ulega skreśleniu
561			384ez		ulega skreśleniu
562			384fa		ulega skreśleniu
563			384fb		ulega skreśleniu
564			384fc		ulega skreśleniu
565			384fd		ulega skreśleniu
566			384fe		ulega skreśleniu
567			384ff		ulega skreśleniu
568			384fg		ulega skreśleniu
569			384fh		ulega skreśleniu
570			384fi		ulega skreśleniu
571			384fj		ulega skreśleniu
572			384fk		ulega skreśleniu
573			384fl		ulega skreśleniu

Wydrukowano			Powinno być		
L. p.	Siedziba GKS	Teren działalności	L. p.	Siedziba GKS	Teren działalności
385	Uhnów	gm. Uhnów	385	Tarnoszyn	gm. Tarnoszyn
400		gm. Tarnoszyn	400		gm. Uhnów
		gm. Łabunie			ulega skreśleniu
416			400a	dodaje się:	gm. Łabunie
417			416	Łabunie	dodaje się:
417			417		gm. Krzyżanówek
418	Krzyżanówek	gm. Krzyżanówek	418	ulega skreśleniu	dodaje się:
		gm. Wojszyce			gm. Wojszyce
422			422		ulega skreśleniu
428		gm. Zapolice	428		ulega skreśleniu
436	Chruślin		436	Bielawy	
448	Szydłów		448	Kazimierz	
461	Milejów		461	Siomki	
483		gm. Rzeczyca	483		ulega skreśleniu
486		gm. Inowłódz	486		ulega skreśleniu
			486a	dodaje się:	
496	Kamion	gm. Doleck	496	Inowłódz	gm. Inowłódz
497			497	Radziwiłłów	gm. Rzeczyca
508			508		ulega skreśleniu
510	Skrzynno	gm. Kamionka	510	Ostrówek	dodaje się:
511			511		gm. Kamionka
540	Wilczęta		540	Młynary	
624		gm. Kopanica	624		ulega skreśleniu
625			625		dodaje się:
625a		gm. Kaczory	625a		gm. Kaczory
629			629		ulega skreśleniu
636			636		dodaje się:
636a		gm. Zieleniec	636a		gm. Zieleniec
717		gm. Wieleń Północny	717		ulega skreśleniu
731			731		ulega skreśleniu
732	Bledzew	gm. Bledzew	732	ulega skreśleniu	dodaje się:
741		gm. Duszniki	741		gm. Bledzew
745			741a	dodaje się:	ulega skreśleniu
745		gm. Nekla	745	Duszniki	ulega skreśleniu
753			745a	dodaje się:	gm. Duszniki
753		gm. Kije	753	Nekla	ulega skreśleniu
754		gm. Smardzewo	754		ulega skreśleniu
762			762		dodaje się:
		gm. Mieścisko			gm. Kije
		gm. Skoki			gm. Smardzewo
		m. Skoki			ulega skreśleniu
			762a	dodaje się:	ulega skreśleniu
			762b	Mieścisko	
766		gm. Ciosaniec	766	Skoki	gm. Mieścisko
772					m. Skoki
781	Wesoła	gm. Nozdrzec	781	Nozdrzec	gm. Skoki
884		gm. Reclaw	884		ulega skreśleniu
915	Motarzyno		915	Czarna Dąbrówka	
926	Dołuje	m. Szczecin (część Zachodnia)	926	ulega skreśleniu	ulega skreśleniu
		gm. Dołuje			ulega skreśleniu
		gm. Dobra			ulega skreśleniu
		gm. Kolbaczewo			ulega skreśleniu
928	Podjuchy	m. Szczecin (część południowa północna i wschodnia)		ulega skreśleniu	ulega skreśleniu
		Podjuchy			ulega skreśleniu
		m. Dąbie	928	Szczecin	ulega skreśleniu
					m. Szczecin
					m. Dąbie
					m. Podjuchy
					gm. Dobra
					gm. Dołuje
					gm. Kolbaczewo

Wydrukowano			Powinno być			
L. p.	Siedziba GKS	Teren działalności	L. p.	Siedziba GKS	Teren działalności	
933			933		dodaje się: gm. Reclaw	
941	Bielsko	m. Bielsko	941	Bielsko Biała	m. Bielsko Biała dodaje się: gm. Biąta	
945	Bytom	cały powiat bytomski	945	ulega skreśleniu Zbrosławice	ulega skreśleniu gm. Zbrosławice	
946			gm. Stolarzowice			
955			955		gm. Miedary gm. Wieszowa dodaje się: m. Zabrze	
958		gm. Świbie	958		ulega skreśleniu	
959		gm. Tworóg	959		ulega skreśleniu dodaje się: gm. Świbie	
973	Bierawa	gm. Bierawa	973	Cisek	gm. Cisek	
991		gm. Cisek	991		gm. Bierawa	
993		gm. Kościeliska	993		ulega skreśleniu	
		gm. Sternalice	993a		dodaje się: Sternalice	
1018		gm. Łubowice	1018		gm. Kościeliska gm. Sternalice ulega skreśleniu	
1034			1018a	dodaje się: Łubowice	gm. Łubowice	
1036			1034		dodaje się: m. Bytom	
1041			1036		dodaje się: gm. Tworóg	
1205	Cieplice Śląskie Zdrój		1041		dodaje się: gm. Kroczyce	
1210			1205	Sobieszów		
1211		m. Kłodzko	1210			dodaje się: gm. Bożków
1212	Scinawka Średnia	gm. Kłodzko	1211		ulega skreśleniu	
		gm. Krosnowice	1212	Kłodzko	ulega skreśleniu	
		m. Radków			m. Kłodzko	
		gm. Bożków			gm. Krosnowice	
	gm. Radków		gm. Scinawka Średnia (dawniej Radków)			
1232		gm. Solniki Wielkie	1232		ulega skreśleniu	
1233			1233		dodaje się: gm. Solniki Wielkie	
1235		gm. Oleśnica Mała	1235		ulega skreśleniu	
		gm. Kurów			ulega skreśleniu	
1252	Głuszycza Mieroszów		1235a	dodaje się: Oleśnica Mała	gm. Kurów gm. Oleśnica Mała	
1253		m. Mieroszów	1252	Jedlina Zdrój ulega skreśleniu		
1254		gm. Kuźnice Świdnickie	1253			ulega skreśleniu
1255		gm. Szczawienko	1254			ulega skreśleniu
			1255			dodaje się: m. Mieroszów
					gm. Kuźnice Świdnickie gm. Szczawienko	
1265	Ząbkowice	m. Ząbkowice	1265	Ząbkowice Śląskie	m. Ząbkowice Śląskie	
1276	Tuplice		1276	Trzebień		

Redakcja i Administracja Dziennika Urzędowego Ministerstwa Finansów, Warszawa, ul. Wi

Prenumerata wynosi: rocznie — zł 60; półrocznie — zł 33; kwartalnie — zł 18.
Należność za prenumeratę należy wpłacać z góry na 15 dni przed rozpoczęciem kwartału kalendarzowego na konto czekowe Administracji Dz. Urz. Min. Finansów w P. K. O. w Warszawie Nr I-4428/431.

Inne ogłoszenia — zł 2,70 za 1 mm szerokości jednej szpalty.

Reklamacje z powodu nieotrzymania poszczególnych numerów wnosić należy do Administracji.

Cena zł 0,90

ODBIOŁ

