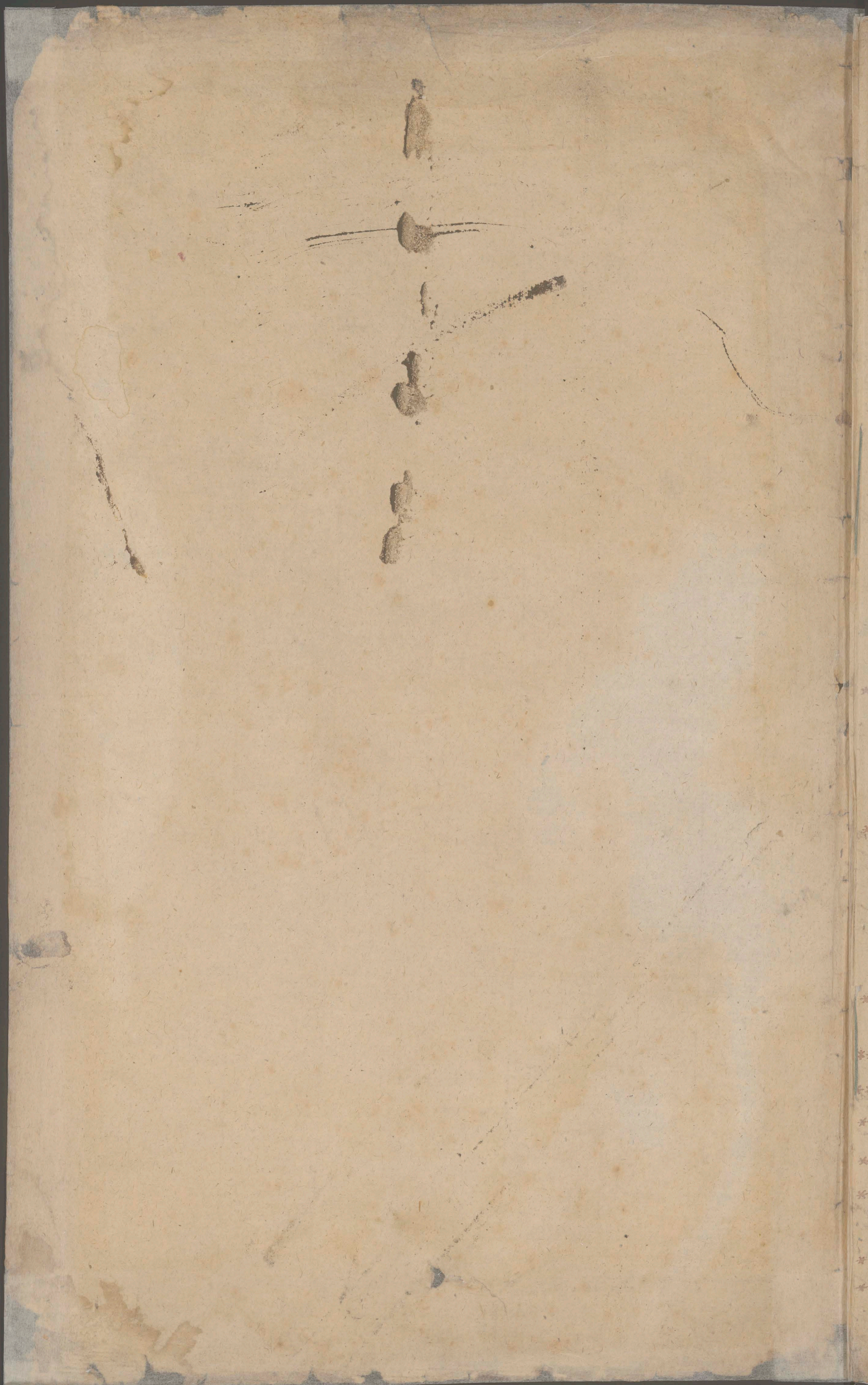


5537

IV





Spis Roslin Województwa Krakowskiego.

* rośliny wyteczne ** szkodliwe lub iadownicze *** przyswojone cyfry aklimatyzowane

- Adonis wiosenny Adonis vernalis ** Pieleni pospolity Datura Stramonium
- letni — aestivalis Dziur aksamitny Dyfuz velutinus
- Amarant pospolity Amaranthus ^{rum} wodny — fls aquae
- * Aronik plamisty Arum maculatum ** Plekot czarny Hyoscyamus niger
- * Aiz pospolity Acorus calamus ** Plusz pospolity Hedera helix
- Astrancya większa Astranka major Kłotnik pospolity Triglochin palustre
- głuszkowata — epipactis *** Dob pospolity Vicia faba
- * Dabka gąszczasta Plantago psyllium * Dobrek pospolity albo ^{trójlistny} ^{anthesis witolia} ^{cał} ^{cał}
- lancetowata — lanceolata Dobrusiek słodki Geranium palustre
- * — średnia — media — czerwony — sanguineum
- * — większa — major — czerwono-brunatny — phaeum
- Dąsyl drobnoziarny Galopsis ^{trahis} drobny — pusillum
- kosmaty — pubescens — łagodny — pratense
- purpurowy — Ladanium — smurdkowy — robertianum
- żółty — ochroleuca — wielokielichowy — columbinum
- * Dąsno pospolite Sedum palustre * Doroska brzochnica Vaccinium vit-
idea
- Darsza sługolistny Stenactium ^{gigolium} * — czerwnica — myrtilles
- pospolity — sphondylium * — błotna — uliginosum
- żółtawy — flavescens Drobek korny Phacum cuspidatum
- * Darsinek pospolity Vinca minor Dżanika Dohmeras Phleum Dochmeris
- Daranowiec bukietowy Lythymachias * — łagodny — pratense
- pospolity — vulgaris * Dżanika biała Betula alba
- rozłany — Nummularia — kosmata — pubescens
- Dółka czerwidła Agaricus atrament * — lesna — sylvatica
- * — pospolita — campestris ^{laris}
- kęglowata — conicus — oycowiska — oycoviensis
- ** — muchomor czerwony — muscarius Dżanik ^{reszkolifny} Laserpidium ^{la trifolium}
- ** — plamisty — maculatus * Dżanika le karzka Petonica offic-
nalis
- * Dżanik pospolity Berberis vulga — krajowa — incana
- * Dżanik czarny Sambucus Ebulus * Dżanik polna Artemisia campestris
- granowy — nigra *** — Eragrost cyfry Torus — Drauncu-
lus
- gronowy — racemosa *** — piotun — Absinthium
- * Dżanik czerwony Pimpinella nigra * — pospolita nardus — vulgaris
- pospolity Saxifraga ^{niezre i parawodre lekarsko} ^{niezre i parawodre lekarsko} ^{niezre i parawodre lekarsko} ^{niezre i parawodre lekarsko}
- wielki — magna. *** — Dżanik — Abrotanum

* Stawak pospolity	<i>Pentstemon cyanus</i>	Dąbrowka matolistna	<i>Ajuga genevensis</i>
		rozłogowa	repens
— krwiniawy	<i>nigrescens</i>	* Deren Świdwa	<i>Cornus sanguinea</i>
— korowaty	<i>coriacea</i>	* — samezy	— maskula
— Takowy	<i>Jacea</i>	* Drapacz lśny	<i>Dipsacus sylvestris</i>
— dryakowi	<i>Scabiosa</i>	— ogrodowy albo sukieny	<i>fullonum</i>
— kiciasty	<i>paniculata</i>	— rordartolistny	<i>laciniata</i>
* Chmiel pospolity	<i>Humulus lupulus</i>	Drewnianka pospolita	<i>Tormentilla officinalis</i>
Cięciorka różowa	<i>Coronilla varia</i>	Dziurka średnia	<i>Prunella media</i>
** Ciemniucha biała	<i>Veratrum album</i>	Dziurka — majowy	<i>Maianthemum con-</i>
Cramochwit pospolity	<i>Circa lutebiana</i>	Dziurka — nagu	<i>vallaria</i>
— porzedni	<i>intermedia</i>	— błotny	<i>Epipactis nidaus</i>
		— łąkowy	<i>palustris</i>
* Cząb Macistranka	<i>Thymus serpyllum</i>	— szerokolistny	<i>latifolia</i>
— barylykowy	<i>acynos</i>	Dziurka trójdzielny	<i>Bidens tripartita</i>
Czerniec gronkowy	<i>Achillea spicata</i>	— pochylony	<i>cernua</i>
* Czernucha polna	<i>Nigella arvensis</i>	Dzianina pospolita	<i>Cucurbita Pepo</i>
Czerniec rożny	<i>Sciranthus annuus</i>	Dziurka — czerwona	<i>phoeniceum</i>
— trwały	<i>perennis</i>	— żółta	<i>lychnitis</i>
Czerniec błotny	<i>Calla palustris</i>	— mniożna	<i>Blattaria</i>
* Czerniec goryczkowy	<i>Erythraea Centaurea repens</i>	— młoda	<i>phlomidis</i>
— mnogogłębisty	<i>ramosissima</i>	— średnia	<i>Thapsus</i>
* Czerniec kulisty	<i>Allium sphaerocephalum</i>	* — wielka	<i>Parnassia palustris</i>
— oborniczny	<i>angulosum</i>	Dziurka — ciornik pospolity	<i>Archangelica</i>
* — zielonawy	<i>oleraceum</i>	* Dziurka — lekarska	<i>gelica</i>
* — cebula	<i>Cepa</i>	Dziurka — czerwona	<i>Hypericum quadrangulare</i>
*** — Por	<i>Porrum</i>	— kornaty	<i>hirsutum</i>
*** — pospolity	<i>sativum</i>	— tercy	<i>humifusum</i>
*** — szalottas	<i>ascalonicum</i>	— pospolity	<i>perforatum</i>
*** — smaglica	<i>molly</i>	— wątpliwy	<i>Dubium</i>
*** — surypioszek	<i>schaeoprasum</i>	Dzianina — głowkowa	<i>Tumaria bulbosa</i>
*** — turek	<i>scorodoprasum</i>	* — lekarska	<i>officinalis</i>
* — wanynek	<i>paniculatum</i>	— palowy	<i>digitata</i>
*** Cwikla Świdwa	<i>Beta saccharina</i>	Dziurka — broskwinolistny	<i>Campanula perfoliata</i>
*** — Burak	<i>vulgaris</i>	— jednostronny	<i>rapunculoides</i>
* Cykoria pospolita	<i>Cichorium Inty</i>	— kornaty	<i>Cervicaria</i>
* Cyprówka migdał ziemny	<i>Cyperus esculentus</i>	— lilowy	<i>lilifolia</i>
*** — ciemny	<i>lenticulus</i>	— okragłolistny	<i>rotundifolia</i>
*** — ciemny	<i>Paris quadrifolia</i>	— rozłogowy	<i>patula</i>
* — ciemny	<i>Quercus robur</i>	— skupiony	<i>glomerata</i>
*** — ciemny	<i>pedunculata</i>	— szorstki	<i>Trachelium</i>

Drwoniec gajowy — *Melampyrum nemorosum.*
 — grzebieńisty — *cristatum.*
 — rambrosny — *vulgatum.*

* *Doronik austriacki* — *Doronicum austriacum*
 — *pospolity* — *pardoliantes.*

* *Dyptam biały* — *Dictamnus albus*

* *Drwonid pospolity* — *Ricinus communis*

* *Farbownik lekarski* — *Anhusa officinalis*

* *Fengrek pospolity* — *Trigrella foenum graecum*

* *Fioletek błotny* — *Viola palustris*
 — *ciotony* — *mirabilis.*

— *Orki* — *camina.*

— *kosmaty* — *hirta*

— *lancełowaty* — *lanceifolia*

— *mokry* — *uliginosa.*

— *polny* — *arvensis*

* — *trzykolorowy* — *tricolor.*

* — *wonny* — *odorata*

— *żółty* — *lutea*

Fioletka dzienna — *Lycnis diurna.*

— *kukutka* — *flos Cuculi.*

— *oddzielnoptciowa* — *divica.*

— *smotka* — *viscaria.*

— *wieczorna* — *vespertina.*

* *Fasola pospolita* — *Phaseola vulgaris.*

* *Sierz wodny* — *Phellandrium aquaticum*

* *Glistnik pospolity* — *Chelidonium majus*

* *Stóg pospolity* — *Crataegus oxyacantha.*

— *jednostupkowy* — *monogyna*

Stowienka pospolita — *Prunella vulgaris*

— *wielokwiatowa* — *grandiflora*

* *Stownik świążający* — *Poterium sanguisorba*

Gnidosz leśny — *Pedicularis sylvatica*

Gmitka pospolita — *Fuligo septica*

* *Gorczyca rolowa* — *Sinapis arvensis*

— *polna* — *campestris*

<i>Swiarcznica</i>	<i>Plotna</i>	—	<i>Stellaria</i>	<i>idiginosa</i>
	<i>lesna</i>	—		<i>Stolostea</i>
	<i>modrawa</i>	—		<i>palustris</i>
	<i>serduszkowata</i>	—		<i>nemorum</i>
	<i>szrednia</i>	—		<i>media</i>
	<i>trawiacza</i>	—		<i>graminea</i>

* <i>Jatowiec</i>	<i>pospolity</i>	—	<i>Juniperus</i>	<i>communis</i>
* —	<i>Sabina</i>	—	—	<i>Sabina</i>

* <i>Tanowiec</i>	<i>farbierski</i>	—	<i>Genista</i>	<i>tinctoria</i>
—	<i>niemiecki</i>	—	—	<i>germanica</i>

* <i>Jarząb</i>	<i>pospolity</i>	—	<i>Sorbus</i>	<i>aucuparia</i>
-----------------	------------------	---	---------------	------------------

* <i>Jarząb</i>	<i>domowy</i>	—	<i>Sorbus</i>	<i>domestica</i>
-----------------	---------------	---	---------------	------------------

** <i>Kaszkie</i>	<i>brudowany</i>	—	<i>Panunculus</i>	<i>Polyanthemus</i>
-------------------	------------------	---	-------------------	---------------------

—	<i>dziugoliny</i>	—	—	<i>Lingua</i>
---	-------------------	---	---	---------------

—	<i>glinkowy</i>	—	—	<i>bulbosus</i>
---	-----------------	---	---	-----------------

**	<i>jadowity</i>	—	—	<i>veleratus</i>
----	-----------------	---	---	------------------

—	<i>kaszubski</i>	—	—	<i>capubicus</i>
---	------------------	---	---	------------------

—	<i>kosmaty</i>	—	—	<i>Philanotis</i>
---	----------------	---	---	-------------------

**	<i>ostry</i>	—	—	<i>aeris</i>
----	--------------	---	---	--------------

**	<i>pochyty</i>	—	—	<i>Flammula</i>
----	----------------	---	---	-----------------

—	<i>pełny</i>	—	—	<i>arvensis</i>
---	--------------	---	---	-----------------

—	<i>rozrośnięty</i>	—	—	<i>Auricomus</i>
---	--------------------	---	---	------------------

—	<i>wtoczony</i>	—	—	<i>repens.</i>
---	-----------------	---	---	----------------

—	<i>wodny</i>	—	—	<i>aquatilis.</i>
---	--------------	---	---	-------------------

<i>Jastrząb</i>	<i>bieli</i>	<i>Paucina</i>	—	<i>Fieracium</i>	<i>Paucini</i>
-----------------	--------------	----------------	---	------------------	----------------

—	<i>bielony</i>	—	—	—	<i>paludosum</i>
---	----------------	---	---	---	------------------

—	<i>jednokwiatowy</i>	—	—	—	<i>Pilosella</i>
---	----------------------	---	---	---	------------------

—	<i>murowy</i>	—	—	—	<i>muronum</i>
---	---------------	---	---	---	----------------

—	<i>pagorkowy</i>	—	—	—	<i>collinum</i>
---	------------------	---	---	---	-----------------

—	<i>podgryziony</i>	—	—	—	<i>praemorsum</i>
---	--------------------	---	---	---	-------------------

—	<i>uszkowaty</i>	—	—	—	<i>auriculata</i>
---	------------------	---	---	---	-------------------

—	<i>wąskolistny</i>	—	—	—	<i>subiam</i>
---	--------------------	---	---	---	---------------

—	<i>wielokwiatowy</i>	—	—	—	<i>subaudum</i>
---	----------------------	---	---	---	-----------------

<i>Jasnota</i>	<i>biata</i>	—	<i>Lamium</i>	<i>album</i>
----------------	--------------	---	---------------	--------------

—	<i>purporowa</i>	—	—	<i>purpureum</i>
---	------------------	---	---	------------------

—	<i>rozrośnięta</i>	—	—	<i>amplexicaule</i>
---	--------------------	---	---	---------------------

offic. i. laborate

Leptocoma xuvista — *Silene nutans*
— *oddzielnoptciowa* — *Otites*
— *nocna* — *noctiflora*

* *Leszczyna pospolita* — *Corylus avellana*
+ *Lewanda pospolita* — *Lavandula spica.*
*** *Lilak pospolity* — *Syringa vulgaris*
*** *Lilia biata* — *Lilium candidum.*
*** — *rawojek* — *Martagon*

* *Lipa drobniolistna* — *Tilia parvifolia*
* — *szereholistna* — *cordifolia*

Lnianka polna — *Linaria arvensis*
* — *pospolita* — *vulgaris*

* *Subczyk pospolity* — *Ligusticum levisticum*
Lucerna chmielowa — *Medicago lupulina*
— *bezaka* — *procumbens*
* — *siwna* — *sativa*
— *szrednia* — *media*

* *Sukrecya gladka* — *Spirorhiza glabra*
*** — *kosmata* — *hirsuta*

* *Szpinak biaty* — *Lepinus albus*
*** — *kosmaty* — *pilosus*
*** — *wzrostliwy* — *angustifolius*

Laczn baldaszkowaty — *Butomis umbellatus*

Lozoga pospolita — *Lapsana communis*

Tomikamien' trzyklapkowy — *Saxifraga Tridactylites.*
— *ciarnawy* — *granulata*

* *Lopian mniczywy* — *Arctium minus*
— *pospolity* — *Stardana*
— *wielki* — *majus*

Luskawnik pospolity — *Lathraea squammaria*

Luszczyk dwulistny — *Scilla bifolia*

Luszczyk tomikamienna — *Gypsophyla saxifraga*
— *murawa* — *muralis.*

* *Macierzyca pospolita* — *Origanum vulgare*

* *Majoranek pospolity* — *Origanum majorana*

- * Mak ogrodowy — Papaver somniferum
 * * * — polny *albo maurek* — *Rhæus*
 * Malina jezyczna — Rubus fruticosus
 * — pospolita — — — — — *idæus*
 * — rozestana — — — — — *caerius*
 * Marchew drika — Daucus carota
 * Marranka farbierska — Asperula tinctoria
 — ostryca — — — — — *aparine*
 — pachniaca — — — — — *odorata*
 * Mianina lekarska — Matricaria chamomilla
 Macznik biały — Chenopodium album
 — białe — — — — — *glaucum*
 — mierzwiowy — — — — — *tidum*
 — murawy — — — — — *murale*
 — różnorodny — — — — — *hybridum*
 * — strzałkowaty — — — — — *Ch. Bonus stenicus*
 — krótko kłostny — — — — — *urbicum*
 — wielokłostny — — — — — *polyspermum*
 — zielony — — — — — *viride*
 * Melot lekarski — Melilotus officinalis
 Miecznik pęcherzysty — Physalis Alkekengi
 * Melisa biała — — — — — *Melisa alba*
 * * * — cytrynowa — — — — — *citrata*
 * * * Miotta włosowata — Agrostis capillaris
 Miecznik galicyjski — Gladiolus gallicensis
 — pospolity — — — — — *communis*
 Mierznica pospolita — Ballota nigra
 Miecznik błotny — Anium uliginosum
 — higrometryczny — — — — — *higrometricum*
 — drogowy — — — — — *montanum*
 Mierznik roczny — Lunaria annua
 Migda lesna — Mentha sylvestris
 * — kędzierzawa — — — — — *crispa*
 * * * — skrzypowa — — — — — *verticillata*
 * — pieprzna — — — — — *piperita*
 * * * — Poley — — — — — *Pulegium*
 * — wodna — — — — — *aquatica*
 * — zielona — — — — — *viridis*
 * Miodownik melisolistny — Stellitis Melisophyllum

- Miotła leśna — *Agrostis sylvatica*
- pospolita — *vulgaris*
- * * — rolowa — *Agrostis spica venti*
- różna — *varia*
- rozpięzta — *diffusa*
- Mistrzynie leśna — *Imperatoria sylvestris*
- różnawa — *flavescens*
- Mlecz błotny — *Sonchus palustris*
- jarzynny — *oleraceus*
- ostry — *asper*
- rolowy — *arvensis*
- * *Mecznica pospolita* — *Polygala vulgaris*
- * * *Mordownik Oleśnik* *Aethusa meum*
- * * * — *pospolity* — *Cynapium*
- * *Morwa biała* — *Morus alba*
- * * * — *czarna* — *Morus nigra*
- * * * — *czerwoną* — *rubra*
- * *Mydlnica lekarska* — *Saponaria officinalis*
- Meszek rozestany* — *Fungus reptans*
- Nadwodnik obregowy* — *Clatine Alsinastrum*
- * *Naparstek purpurowy* — *Digitalis purpurea*
- * * — *wątpolny* — *ambigua*
- *żółty* — *lutea*
- Nasturcja murawa* — *Nasturtium ruiderale*
- * *Nasturczyk wielki* — *Tropaeolum majus*
- Nawoić pospolita* — *Solidago Virgo aurea*
- Nawrot polny* — *Lithospermum arvense*
- Nicenna jesienna* — *Spargia autumnalis*
- *najexona* — *hispida*
- *ostropowa* — *hastilis*
- Niciorepek pospolity* — *Impatiens Noli metanger*
- * *Niszpaska kutnerowata* — *Mespilus Cotoneaster*
- * — *niemiecka* — *germanica*
- * * * *Nogietek lekarski* — *Calendula officinalis*
- * * * — *polny* — *arvensis*
- * * * *Niszał niszka* — *Arabis thaliana*
- *Halleri* — *Halleri*
- *piaskowa* — *arenosa*

Obówik różny — *Cypripedium Calceolus*

Obóznik blaszkowy — *Glechoma hederacea*

* Ogórek pospolity — *Cucumis sativus*

*** — Melon — — — *Melo*

*** — Kolonczyca — — — *coccyntus.*

* Olsa biata — *Alnus glutinosa*

* — czarna — — — *incana*

Olszeniec białony — *Selinum palustre*

— kątowy — — — *carvifolia*

— miodowy — — — *cervaria*

— rozłazny — — — *Oreoselinum*

Oman Angielski — *Inula Britannica*

— gładki — — — *salicina*

— kędzierzawy — — — *spulicaria*

— miedzowaty — — — *ensifolia*

* — pospolity — — — *Helenium*

— sercowaty — — — *Disenterica*

— różnolistny — — — *hirta*

* Omieg lekarski — *Arnica montana*

Owce pospolity — *Aquilegia vulgaris*

* Orzech włoski — *Juglans regia*

*** Oset Bernardynski — *Lathyrus Benedictus*

— buchtowaty — — — *acanthoides*

— kędzierzawy — — — *crispus*

* Osetka białona — *Enicurus palustris*

— jarzynna — — — *oleraceus*

— lancetowata — — — *lanceolatus*

— lipka — — — *Enicurus Crisithalis*

— wolowa — — — *arvensis*

— strumykowy — — — *rivularis*

— tatarska — — — *tataricus*

— siwa — — — *canus.*

Ostromleś jadowity — *Euphorbia Esulla*

— kątowy — — — *angulata.*

officinalis

	<i>Ostromlece kosmate</i>	—	<i>Euphorbia villosa</i>	
*	—	<i>kryształowy</i>	—	<i>Lathyrus</i>
***	—	<i>lesny</i>	—	<i>syriaca</i>
	—	<i>okrągłolistny</i>	—	<i>platyphyllos</i>
	—	<i>piłkowany</i>	—	<i>Stelioscopia</i>
*	—	<i>wązkolistny</i>	—	<i>cyperifolius</i>
*	<i>Ostróżka prostopolita</i>	—	<i>Delphinium consolida</i>	
*	<i>Ostrożeń lekarski</i>	—	<i>Cynoglossum officinale</i>	
	<i>Ostryca trzcinowa</i>	—	<i>Phalaris arundinacea</i>	
	<i>Ornisk cienki</i>	—	<i>Avena tenuis</i>	
	—	<i>kosmate</i>	—	<i>pubescens</i>
	—	<i>pastewny</i>	—	<i>elatior</i>
	—	<i>prostopolity</i>	—	<i>sativa</i>
***	<i>Oranka tapowa</i>	—	<i>Teucrium Chamaceris</i>	
*	<i>Orzech ogrodowy</i>	—	<i>Saturya hortensis</i>	
*	<i>Paprotki prostopolite</i>	—	<i>Polypodium vulgare</i>	
	—	<i>trójkątne</i>	—	<i>Dryopteris</i>
*	<i>Paprotka krucha</i>	—	<i>Aspidium fragile</i>	
	—	<i>samcza</i>	—	<i>mas</i>
	<i>Pacierzynka górzysta</i>	—	<i>Myosotis montana</i>	
	—	<i>mekka</i>	—	<i>palustris</i>
	—	<i>najczarna</i>	—	<i>lappula</i>
	<i>Patecznik błotny</i>	—	<i>Comarum spatulstre</i>	
*	<i>Patka szerokolistna</i>	—	<i>Typha latifolia</i>	
	—	<i>wązkolistna</i>	—	<i>angustifolia</i>
	<i>Papawa dwukwiatowa</i>	—	<i>Crepis biennis</i>	
	—	<i>dachowa</i>	—	<i>tectorum</i>
	—	<i>rolowa</i>	—	<i>agrestis</i>
*	<i>Pasternak prostopolity</i>	—	<i>Pastinaca sativa</i>	
	—	<i>rywiowy</i>	—	<i>Oppoponac</i>
***	<i>Pardziorek czerwony</i>	—	<i>Stemonitis typhina</i>	
	<i>Pertwika błękitna</i>	—	<i>Melica caerulea</i>	
	<i>Piaskowiec macierzankowy</i>	—	<i>Arenaria serpyllifolia</i>	
	—	<i>czerwony</i>	—	<i>rubra</i>
	—	<i>trzynerwowy</i>	—	<i>trinervis</i>
	<i>Pieczarka klejowata</i>	—	<i>Agarius glutinosus</i>	
*	—	<i>mleczna</i>	—	<i>lactiflus</i>
*	—	<i>olśniana</i>	—	<i>clupeatus</i>
	—	<i>Opienka jadowa</i>	—	<i>abietis</i>

offic. iadowite

	<i>Pierzarka Opieńka sosnowa</i>	—	<i>Agaricus</i>	<i>mammosus</i>
	— polna	—	—	—
*	— pospolita	—	—	<i>pratensis</i>
	— rdzawa	—	—	<i>campestris</i>
*	— Rydzy	—	—	<i>scrobiculatus</i>
	— Swiniarka	—	—	<i>deliciosus</i>
*	— Syrowka	—	—	<i>opacus</i>
	—	—	—	<i>integer</i>
*	<i>Pieprznik roczny</i>	—	<i>Capsicum</i>	<i>annuum</i>
*	— wielki	—	—	<i>grosum</i>
*	<i>Pieprzycia siewna</i>	—	<i>Lepidium</i>	<i>sativum</i>
*	<i>Pietrusznik plamisty</i>	—	<i>Conium</i>	<i>maculatum</i>
*	<i>Pietruszka pospolita</i>	—	<i>Apium</i>	<i>Petroselinum</i>
*	— Stery	—	—	<i>graveolens</i>
*	<i>Pierwiosnka wiosenna</i>	—	<i>Primula</i>	<i>veris</i>
*	<i>Piwonia lekarska</i>	—	<i>Paeonia</i>	<i>officinalis</i>
	<i>Primaurek pospolity</i>	—	<i>Adosa</i>	<i>Moschatellina</i>
	<i>Plesni pospolita</i>	—	<i>Mucor</i>	<i>stipitatus</i>
	<i>Płonnik jatorowcy</i>	—	<i>Polytrichum</i>	<i>juniperinum</i>
	— pospolity	—	—	<i>commune</i>
	— wlosisty	—	—	<i>piliferum</i>
*	<i>Płucnik lekarski</i>	—	<i>Pulmonaria</i>	<i>officinalis</i>
	— wąskolistny	—	—	<i>angustifolia</i>
	<i>Pluszkowiec smierdzący</i>	—	<i>Cimicifuga</i>	<i>foetida</i>
*	<i>Podbiał topianowy</i>	—	<i>Tussillago</i>	<i>petasites</i>
*	— pospolity	—	—	<i>Farfara</i>
*	<i>Pokrzywa oddzielnoptłowa</i>	—	<i>Urtica</i>	<i>divica</i>
	— pszczoła	—	—	<i>urens</i>
*	<i>Pomarnik lekarski</i>	—	<i>Parietaria</i>	<i>officinalis</i>
	<i>Poptoch pospolity</i>	—	<i>Oenopordon</i>	<i>Acanthium</i>
*	<i>Porulaka pospolita</i>	—	<i>Porulacca</i>	<i>oleracea</i>
	<i>Porost takowy</i>	—	<i>Lichen</i>	<i>fagineus</i>
	— grasowy	—	—	<i>coarctatus</i>
	— psi	—	—	<i>caninus</i>
	— psusakowy	—	—	<i>psuedo</i>
	— scienny	—	—	<i>parietinus</i>
*	— islandzki	—	—	<i>islandicus</i>
*	— reniowy	—	—	<i>rangiferinus</i>

- Porostrnica pospolita* — *Marchantia polymorpha*
- * *Portulak jarzynny* — *Portulaca oleracea*
- PotoczNIK sierpowaty* — *Sium Falcaria*
- *wązkolistny* — — *angustifolium*
- Powój gilotowy* — *Convolvulus sepium*
- * *Poziewka pospolita* — *Fragaria vesca*
- * *Poziewka agrest* — *Ribes grossularia*
- * — *czarna* — — *nigrum*
- * — *szkarłata* — — *rubrum*
- *** — *gładka* — — *ulva crispa*
- * — *roznorodna* — — *hybridum*
- * *Psianka pospolita* — *Solanum nigrum*
- ** — *Stochogorz* — *Solanum dulcamara*
- * — *Ziemniak* — — *tuberosum*
- *** — *rydowska* — — *judaicum*
- Prądnik szydłowy* — *Brizum subulatum*
- *nieżyty* — — *truncatum*
- Promienica czterolistkowa* — *Radiola Millegrana*
- * *Proso gładkie* — *Panicum glaucum*
- *jednostronne* — — *crus galli*
- Proseronika rozpięchła* — *Milium effusum*
- * *Przelot pospolity* — *Anthyllis vulneraria*
- Prenęta murowa* — *Prenanthes muralis*
- * *Przenica Orkisz* — *Triticum spelta*
- *** — *perze* — — *repens*
- ** — *pośrednia* — — *intermedium*
- * — *pospolita* — — *sativum*
- * *Przestep pospolity* — *Brjonia alba*
- PrzetaczNIK bluszkowy* — *Veronica hederifolia*
- * — *Przobowiniczek* — — *anagallis*
- * — *Przobowinik* — — *Beccabunga*
- *dlugoszyjniakowy* — — *agrestis*
- * — *lekarSKI* — — *officinalis*

Przetacznik lakowy	—	Veronica Chamædrys
— nitkowaty	—	— filiformis
— rolowy	—	— arvensis
— storczykowy	—	— Orchidea
— szerokolistny	—	— latifolia
— trzylistny	—	— triphylos
— wązkolistny	—	— scutellata
— wiosenny	—	— verna

Przewiercien' przerosły — *Rupleum rotundifolium.*

Przyjemka rutenkowa — *Isopyrum thalictroides*

Przymiotnik Kanadyjski — *Erigeron canadense*

— ostro — *steris*

Przytulica biała — *Galium mollugo*

— błotna — *uliginosum*

— borowa — *boreale*

— lesna — *subratum*

— mokra — *palustre*

— mienawista — *infestum*

— ostrzyca — *Aparine.*

— rośta — *serum*

Puchawka piernasta — *Piper po syberyjsku albo Karwit*

po Rosyjsku — *Stipa pennata*

Przywrotnik pospolity — *Alchemilla vulgaris.*

— Skryten polny — *Aphanes arvensis*

Puchawka pospolita — *Lycoperdon Bovista*

Podrózinek pospolity — *Leontodon taraxacum.*

Rabarbarum prawdziwe — *Rheum palmatum.*

— kulinione — *compactum.*

Rdest krajowy — *Polygonum incarum*

— topianowy — *lapathifolium*

— mniejszy — *minus*

— ostrogorski — *Hydropiper*

— piaskowy — *arenarium*

— splamisty — *Persicaria*

— powojowy — *Convolvulus*

— ptaszy — *aviculare*

* * * * * Ruta farbiarska — *Rubia tinctorum*
 * * * * * Ruta ogrodowa — *Ruta graveolens.*
 * * * * * Rutenka mniejsza — *Thalictrum minus*
 — szkolistna — *aquilegifolium*
 — wąskolistna — *angustifolium*
 * * * * * Róża lancetowata — *Semra trilulca*
 — mniejsza — *minor*
 — wielokorzeniowa — *polyrrhiza*
 * * * * * Szepiak siewny — *Camelina sativa*
 Szepiak pospolity — *Lanthium strumarium*
 * * * * * Szepiak pospolity — *Agrimonia eupatoria*
 * * * * * Szkarucha gorzka — *Cardamine amara*
 — lesna — *sylvatica*
 — takowa — *pratensis*
 — niestrawna — *impatiens*
 — szkolowana — *Cotto dentata.*
 * * * * * Szniągorka pospolita — *Dactylis glomerata*

* * * * * Szadliczka pielichowata — *Acyseton calycinum*
 * * * * * Szatata dzika — *Lactuca scariola*
 * * * * * — Endywia — *Endivia*
 * * * * * Szarnik pospolity — *Thlaspi Bursa pastoris*
 * * * * * Szcherardya polna — *Scherardia arvensis*
 * * * * * Szerdechnik pospolity — *Leonurus Cardiaea*
 * * * * * Szierpek farbiarski — *Serratula tinctoria*
 * * * * * Sziodmarek pospolity — *Trientalis europaea*
 * * * * * Sit biały — *Juncus albidus*
 — brzogowy — *nemorosus*
 — szarniawy — *atratus*
 — dwudzielny — *bufonius*
 — głowiowy — *conglomeratus*
 — głowiowy — *bulbosus*
 — modrawy — *glaucus*
 — polny — *campestris*
 — powstający — *adscendens.*

Sit rozpierszchty — Juncus effusus
 — towary — squarrosus
 — wtosisty — pilosus.

Sitowie blotne — Secirpus palustris
 * — jenzorzyste — lacustris
 — lesne — sylvaticus
 — nadmorskie — maritimus
 — szpilkowate — acicularis
 — Turzykowe — caricinus

* Sporek kiedtaty — Sempervivum hirtum
 * — Pachowy — tectorum.

* Skrzyp blotny — Equisetum palustre
 * — lesny — sylvaticum
 — polny — arvense

* Miaz ottoniasty — Malva Alcea
 * — lekarski — Althea officinalis
 — lesny — silvestris
 * — roestany — M. rotundifolia

Medziennica naprzemian tegta — Stryosplenium alternifolium.

* Sliva Czeremcha — Prunus Padus
 * * * — Morela — Armeniaca
 * — podeyrzana — insititia
 * — pospolita — Domestica
 * — Parki — spinosa
 * — Trzesnia — Avium
 * * * — Wisnia — Crapus

Stodzyk pospolity — Tasiona montana

* Stonecznik Bulwa — Helianthus tuberosus
 * * * — rozny — annuus

Smagliaka krajowa — Gypsum incarum

* Smardz jadalny — Phallus esculentus

Smiatek gwondzikowy — Aira caryophylla
 — pasterny — cespitosa
 — siny — canescens
 — wodny — aquatica.

Iniedek żółty — *Ornithogalum luteum*
 — *baldaszkowaty* — *umbellatum*
 — *najmniejszy* — *minimum*
 — *przewieszony* — *mutans.*

* *Iniwa pospolita* — *Aegopodium Podagraria*

Soczewka czwororamienna — *Cerium tetraspermum*
 — *dwuramienna* — *hirsutum*
 — *pospolita* — *Cerium lens.*

*** *Solanka alkaliczna* — *Salsola Kali*

* — *Soda* — *Soda*

* *Sosna Amerykańska* — *Pinus strobus.*

* — *choina* — *P. sylvestris*

* — *jodła* — *picea*

* — *Modrzew* — *Larix*

* — *Smrek* — *pinaster*

* — *świerk* — *Abies*

* *Sparcetta pospolita* — *Hedysarum Onobrychis*
 — *rwoska* — *coronarium*

*** *Sporek zwykły* — *Spergula arvensis*

* *Sporysz gładki* — *Sterniaria glabra*

— *kosmaty* — *hirsuta*

Srebrnik biały — *Potentilla alba*

— *nieprzeprzasty* — *opaca*

— *pospolity* — *anserina*

— *prosty* — *recta*

— *roztany* — *repens*

— *srebrzysty* — *argentea*

— *wiosenny* — *verna*

— *wyniasty* — *supina*

S *Starczyca większa* — *Scutellaria galericulla*

Starzec bagnisty — *Senecio pallidosus*

— *ciemisty* — *umbrosus*

— *lipki* — *viscosus*

— *podbaldaszkowy* — *Jacobea*

— *pospolity* — *vulgaris*

— *Saraceniński* — *Saracenicus.*

Stellera ptarmica — Stellera passerina

Stokłosa bełbrońska — Bromus inermis

— dachowa — — tectorum

* — miękka — — mollis

— obrymia — — giganteus

— ptonna — — sterilis

* — rytna — — Bd. secalinus.

Stokróc rozpłata — Bellis perennis

Stonogowiec skalny — Asplenium trichomanoides

— rutowy — — ruta muraria

Storczyk brzozy — Orchis sambucina

— dwulistny — — bifolia

— splamisty — — maculata

* — salepowy — — morio

— smierdzący — — coriophora

— szeroko listny — — latifolia

— sukartutowy — — incarnata

— wielkokwiatowy — — militaris.

Storczysek rozpłoty — Clisopodium vulgare.

Stroczek dębowy — Morulus quercinus

— brzozy — — betulinus

Strachta stracholistna — Sagittaria sagittifolia.

Sumak jadowity — Rhus toxicodendron

* * * * * — krzewisty — — 1. typhinum

* * * * * — porostkowy — — cobinus *Dzielnik na Ukrainie*

Suszec podbiałowy — Acidium Fusilaginis

* Świetlik lekarski — Caphrasia officinalis

* Świerzbica podgrypcza — Scabiosa succisa

— polna — — arvensis

— sianowista — — ochroleuca

Świrzpa wiechowata, — Papistrum paniculatum

* * * * * Szachan siewny — — Crocus sativus

* * * * * — wiosienny — — vernus.

* Szaklak pospolity	—	Rhamnus catharticus
* — kruszyna	—	frangula
* Szalen' jadowity	—	Cicuta virosa
* Szatwica takowa	—	Salvia pratensis
* — skregowa	—	verticillata
* — lekarska	—	officinalis.
* Szanta gota	—	Nepeta nuda
* — wonna	—	N. catarca
Szarata błotna	—	Graphalium uliginosum
— niemiecka	—	germanicum
— oddzielnoptciowa	—	dioticum
— piaskowa	—	arenarium
— polna	—	arvense
— różto-biała	—	luteo-album
Szuran' błotny	—	Rumex palustris
— kędzierzawy	—	crispus
— lancetowaty	—	R. styrolapathum
* — pospolity	—	Acetosa
— Szuranik	—	Acetosella
— tepolistny	—	obtusifolius
Szurec' pospolita	—	Nardus stricta
" Szordrenica exarniana	—	Cythisus nigricans
da głowkowa	—	da capitatus
— grzebieniasta	—	laburnum
— szlaka	—	sapinus.
Szysak' rożny	—	Mercurialis annua
— trwały	—	perennis
Szeleżnik mniejszy	—	Rhinanthus minor
— większy	—	da major
* Szparag' pospolity	—	Asparagus officinalis.

* Szabaka tytuń	—	Nicotiana tabacum
* — Bakun	—	rustica
* Szamaryszek Niemiecki	—	Samaris germanica

Tabula blotna — *Spiraea ulmaria*
 * — *głównokoronna* — *Filipendula*
 — *trzcinna* — *Aruncus*
 — *Wierzbolistna* — *salicifolia*

Torfowiec pospolity — *Sphagnum palustre*
 * *Tojad północny* — *Aconitum septentrionale*
 * *Tojeś pospolity* — *Vincetoxicum vulgare*
 * *Tonka wonna* — *Antosanum odoratum*

* *Topola biata* — *Populus alba*
 * — *czarna* — *nigra*
 * — *osika* — *tremula*

* *Traganek dwugokwiatowy* — *Astragalus Onobrychis*
 * — *pecherzowy* — *Licer*
 * — *szereholistny* — *glycyphyllos*

* *Troscownik pospolity* — *Scrophularia nodosa*
 * — *wiosnienny* — *vernalis*
 * — *wojny* — *aquatica*

* *Trud bekarski* — *Gratiola officinalis*

* *Trybulka leśna* — *Cerefolium sylvestre*

* *Trzcina pospolita* — *Arundo phragmitis*

Trzciniówka leśna — *Calamagrostis sylvatica*

Trzebula główkowa — *Chaerophyllum bulbosum*

— *pochyła* — *temulum*
 — *wonna* — *aromaticum*

Troscidło znieklinwe — *Tremella Nastae*

* *Tronielina brodawkowata* — *Evonymus verrucosus*

* *Tronik pospolita* — *vulgaris*

Trzczyca bladawa — *Carex pallens*

— *blotna* — *paludosa*

— *brunatna* — *fulva*

— *darniowa* — *caespitosa*

— *dzięciokowa* — *brizoides*

— *głostkowata* — *vulpina*

— *gwiazdkowata* — *stellulata*

— *jajowa* — *ovalis*

— *kosmata* — *hirta*

— *najziarna* — *muricata*

<i>Taraxacum nitidum</i>	—	<i>Carex filiformis</i>
— <i>obovatum</i>	—	<i>flacca</i>
— <i>pedunculatum</i>	—	<i>remota</i>
— <i>oblongifolium</i>	—	<i>teretiuscula</i>
— <i>Oedera</i>	—	<i>Oederi</i>
— <i>ostrea</i>	—	<i>acuta</i>
— <i>spaloxantha</i>	—	<i>digitata</i>
— <i>peckiana</i>	—	<i>pubicaria</i>
— <i>pechoryzoides</i>	—	<i>vesicaria</i>
* — <i>piaskowa</i>	—	<i>arenaria</i>
— <i>powickowa</i>	—	<i>ciliata</i>
— <i>proserpina</i>	—	<i>panicata</i>
— <i>nana</i>	—	<i>praecoxa</i>
— <i>cordata</i>	—	<i>divulsa</i>
— <i>radicifera</i>	—	<i>distans</i>
— <i>radicifera</i>	—	<i>stenophylla</i>
— <i>Schraderia</i>	—	<i>Schraderi</i>
— <i>Schreberia</i>	—	<i>Schreberi</i>
— <i>strumifera</i>	—	<i>rimularis</i>
— <i>sternata</i>	—	<i>stricta</i>
— <i>mydosa</i>	—	<i>ampullata</i>
— <i>rotta</i>	—	<i>flava</i>

* * * *Typhlocyba Melonowa Cucurbita Mellopepo*

* * * *flavon — citrullus*

* * * *Typhlocyba glabra — Vailantia glabra*
 — *krzyżowa — cruciata*

* * * *Urtica nymphaea — Myosurus minimus*

* * * *Urtica tinctoria — Isatis tinctoria*

* *Wazelnica Perzan — Cochlearia Atmoracia*
 — *scharska — officinalis*

* *Wawrzynik Wilczok — Daphne Mesereum*

* * * *Wazelnik prospolity — Ocyllum basilicum*

* * * — *minimum*

* * * — *odoratissimum*

Wetnica wązkolistna — *Criophorum angustifolium*
— szerokolistna — *latifolium*

Wojymore hiszpański — *Scorzonera Hispania*
— pospolity — *humilis*

Wiąz Prxost — *Ulmus effusa*
— korkowy — *suberosa*
— polny — *campestris*

Wię prosta — *Clematis erecta*
Wiciakrzew czerwony — *Lonicera Xylosteum*

Widłak goździsty — *Lycopodium clavatum*
— rozszaraty — *selaginoides*

Widlnik pospolity — *Syntherisma vulgare*
— rozszaraty — *ciliare*

Wielolist błękitny — *Polemonium ceruleum*

Wieprzyniec korzeniowy — *Hypochaeris radicata*
— plamisty — *maculata*

Wierzba biata — *Salix alba*
— galista — *undulata*

— gietka — *vitellina*

— Hoplego — *Alpeana*

— krucha — *fragilis*

— Lambertta — *Lambertiana*

— pięćpręciowa — *pentandra*

— rozmarynowa — *rosmarini folia*

— Wiklina — *viminalis*

Wierzbońka błotna — *Epilobium palustre*

— czworokątna — *tetragonum*

— kosmata — *hirsutum*

— wązkolistna — *angustifolium*

— wąskowata — *villosum*

Wierzyca Gerardta — *Turritis Gerardi*

— gładka — *glabra*

— kosmata — *hirsuta*

Wietrzyk szerokolistny — *Cringium planum*

Wietrzyca Drwonkowata — *Anemone Pulsatilla*

— gajowa — *nemorosa*

— jaskierowa — *ranunculoides*

Wietrzyca lesna — *Anemone sylvestris*
 — *takowa* — — *pratensis*
 — *otwarta* — — *Patens*
 — *Przetaczynka* — *Anemone Hepat*
Wielka głowkowata — *Poa bulbosa*
 — *lesna* — — *memoralis*
 — *leżąca* — — *decumbens*
 — *takowa* — — *pratensis*
 — *ptymająca* — — *fluitans*
 — *pożna* — — *serotina*
 — *roczna* — — *annua*
 — *sptaszczona* — — *compressa*
 — *skorska* — — *trivialis*
 — *wodna* — — *aquatica*
 * *Wielka kolczysta* — *Ononis spinosa*
 — *śmierząca* — — *hircina*
 * *Wincrośl pospolita* — *Vitis vinifera*
 * * * *Wiosniówka gajowa* — *Draba nemoralis*
 — *pospolita* — — *verna*
 — *zaworexielona* — — *airooides*
Wiosnik jesienny — *Callitriche autumnalis*
 * *Wismia laurowa* — *Prunus laurocerasus*
Wtórydło wąskie — *Caucalis daucoides*
Wodnica kartowata — *Potamogeton pusillum*
 — *kędzierzawa* — — *crispum*
 — *leżąca* ~~lucens~~ *lucens*
 — *ptymająca* — — *natans*
 — *sptaszczona* — — *compressum*
Wotowik czarny — *Orobanchis niger*
 — *wiosnienny* — — *vernus*
Wodkornica mniejsza — *Geranthium minor*
Wronóg pospolity — *Coronopus depressus*
 * *Wrotycz pospolity* — *Tanacetum vulgare*
 * *Wroś pospolity* — *Crica vulgaris*
 * *Wycyznie kolankowaty* — *Alopecurus geniculatus*
 * — *takowy* — — *pratensis*
Wyka gajowa — *Vicia dametosum*
 — *lesna* — — *subatica*
 — *ptotowa* — — *sepium*
 — *ptasza* — — *cracca*
 — *siewna* — — *sativa*
 — *wąskolistna* — — *angustifolia*

Wyslin wiekszy - Antirrhinum Crontinum
- wiekszy - majus

Wyspin pospolity - Lucubalus Becken

Zaraza gatezysta - Orobanche ramosa

Zawitec pospolity - Trollius europaeus

Zebryca roczna - Seseli annuum

Zeniszek pospolity - Carlina vulgaris

- przyziemny - acaulis

Zerwa głowkowa - Phyteuma orbiculare

- ktosowa - spicatum

Zebownik czerwony - Odontites rubra

Zebownik niepachniący - Pyrethrum inodorum

Ziarnoplan jaskierowy - Ficaria ranunculoides

Zimowit pospolity - Colchicum autumnale

Ztocien pospolity - Chrysanthemum Scythicum

Ztotojesie pospolita - Helianthemum vulgare

Zmijowiec pospolity - Echium vulgare

Zminda maczasta - Polium chero-podioides

Zorawina biała - Oxycoccus palustris

Zrostnica roczna - Conferva fluviatilis

- siatkowa - reticulata

- strumykowa - rivularis

Zabiniak pospolity - Alisma Plantago

Zabiniak ptymajacy - Hydrochaeris Mosses Panae

Zajca roczna - Solium temulentum

- trwała - perenne

Zywocza biała - Stachis palustris

- zielna - sylvatica

- niemiecka - germanica

- prosta - recta

- roczna - annua

Zywocza głowkowata - Symphitum tuberosum

- lekarski - officinale

Zyto pospolite - Secale cereale.

[Faint, illegible handwritten text, likely bleed-through from the reverse side of the page.]

[Partial view of handwritten text from the adjacent page on the right, including some red ink markings.]

15

Pis Zwierzat
Dziwodztwa Arakowskiego.

I. Zwierzeta Szw. III. Ptaki IIII. Ryby IV. Gady V. Owady VI. Robaki.

I.

II.

Borsuk	popolity	Ursus	Taxus	Wetaz krych	Scelopax	gallinago					
* Felc	popolity	Cervus	Caprus	kuhik		argutus					
* Sarna			capreolus.	stomka		russicolas					
* Jec	popolity	Erinaceus	europaeus	maty		gallinulas					
* Hon	popolity	domowy	Equus caballus	dom	rotasciury	major					
* osiet	domowy	Asinus	domest.	Chrosciel	popolity	Rallus	erex				
* Kozia	popolita	Myoxus	glis	wodny		aquaticus					
* orzechowa		nitella	Cittreus	glusue	Tetiao	urogallus					
* kot	popolity	domowy	Felis	catus	domest.	iarzabek	bonasias				
* karcot	popolity	domowy	Capra	hircus	dom	popolity	Tetrix				
* kiet	popolity	Talpa	europaea	Crapla	hiata	Ardea	alba				
* kretomys	wodna	Sorex	aquaticus	bak		stellatus					
* krowka	popolita		fodiens	Dacian		Ciconia					
* Laska	lunas	Spustella	forina	popolita		major					
* Tchory		pectorius		Juraw		grus					
* Laska	popolita		vulgaris	Crayka	bitnik	Tringa	pugnax				
* Myr	lona	glus	sylicaticus	popolita		vanellus					
* wodna			aquaticus	Drord	kos	Turdus	merulas				
* popolita			musculus		kuricot		pitaris				
* biata			albus		trcinowy		arundinaceus				
* zrzuc			rattus		wielki		visciarius				
* Nie	topery	popolity	Vesperugo	merulinus	Ducula	mniesza	Lanius	collurio			
* usiaty			auritus		szkops		excubitor				
* Owca	popolita	domowa	Ovis	aries	dom	Duciol	czerwon	Picus	major		
* Pies	lis		Canis	vulpes		mnieszy		minor			
* popolity	domowy		vulgaris	dom	zielony		viridis				
* Wilk			lupus	Jes	popolita	Duka	i domowa	Anser	cinereus	popol	dom
* Skrecz	ziemny	albo	Chomik	Parmata	erice	Gotab	grywaz	Columba	palumbus		
* Swinia	popolita	Duka	i domowa	Sus	scropha	sinia		Oenas			
* Swinka	moriska	popolita	domowa	Cavia	por-	tur	kaukas	Turtur			
* Wiewior	ka	popolita	Sciurus	vulgaris	popolity	domowy	domestica				
* Wot	popolity	domowy	Bos	taurus	domest.	popolity	domowy	domestica			
* Zajac	popolity	albo	hazak	Lepus	timidus	synogarlica	domowa	risoria	dom		
* krolik	domowy		cuniculus	dom.							

Dudek pospolity	Upupa epops	Labędź pospolity	Psittacus	Oloro	Cygnus
Gubodunib pospolity	Coccothraustes vulgaris	Paw	crubaty	Somowcy	Pavo cristatus
Gaskolthas grybiutucha	Hirundo riparia	Pobraz	drzewny	Certhia	familiaris
Symowka	agrestis	Perłowka	alba	Pantarka	pospolita
iwyk	apus	Orzeł	przedni	Aquila	chrysaetos
oknowka	domestica	karstnowaty			fulvus
Jemiotucha pospolita	Ampelis garrula	Pliszka	biata	Spotawilla	alba
Judyk pospolity	Somowcy	Phalacrocorax	gallega	bratorzytek	rubetra
kaerka	cyranenka	Tras	crecca	crucwonorytek	erithacus
cyranka	querquedula			piegra	albo pokrzywkas
pospolita	bruka	Somowcy	Traschas	krolik	albo mysikrolik
crubata	cristata			piecurek	trochilus
plaskonosas	clipeata			popok	atricapilla
Kleska	szwonec	Loxia	chloris	raszka	rubecula
gil		pyrrhula		stowik	luscini
grabotusk		enucleator		stryzyk	trogodytes
krzywonos		curvirostris		wanobowierka	salicaria
hogut	Somowcy	pospolity	Jallus	Somowcy	Poswieška
kraska	pospolita	Coracias	garrula	inieguta	nivalis
howalik	pospolity	Sitta	europaea	scinna	cyli
skretoglow	pospolity	Yunx	torquilla	trinael	citrinella
bruk	pospolity	Corvus	corax	Skawronek	crubaty
gawron		frugilegus		pospolity	arvensis
hawka		monedula		Nikora	crarna
orzechowka		caryocactes		crubata	cristatus
stoka		pica		modra	caeruleus
soyka		glandarius		popielata	palustris
wrona		cornix		remiz	pendulinus
wronka	albo wrona	polna	corone	wiejska	major
kukutka	pospolita	Ouculus	canorus	Sokot	Gastrop
belek	europyjski	Caprimulgus	euro	chania	milvii
kuropa	two	pospolita	Perdix	cinerea	subbuteo
przeziorka		coturnix		krakule	stirus
bulik	pospolity	Tantalus	falcinellus	mysiokot	dukos
Lyska	kurka	wodna	Fulica	atra	tinunculus
pospolita		chloropus		Sowa	biata
				Strix	Nyctea

- Sowa krukliwa — *Stris ulula*
- *Stomienista* — *S. flammea*
- Puchacz — *S. Bubo*
- Puszczyk — *S. Aluco*
- *rozkawa* — *S. stridula*
- uszata — *S. Otus.*
- Szpak pospolity — *Sturnus vulgaris.*
- Rybotow pospolity — *Sterna hirundo*
- Wilga pospolita — *Oriolus galbula*
- Kieba czerkotka — *Fringilla linaria*
- Cypis — *F. spinus*
- Kanarek domowy — *F. canaria domestica*
- Witayka — *F. montifringilla*
- Konepka — *F. cannabina*
- Makolagwa — *F. linota*
- Marurek — *F. montana*
- pospolita — *F. caelera*
- Srengiet — *F. carduella*
- Wrobel — *F. domestica*
- Kimorodek pospolity — *Alcedo isipida*
- Lotna pospolita — *Mergus apiaster.*

III

- Ciernik pospolity — *Gasterosteus aculeatus*
- rogatki — *G. pungitius*
- Stowarz pospolity — *Cottus gobio*
- Gotoglow Mictus — *Gadus lota*
- Jesiole rotasciwy — *Accipenser sturio*
- Wyz — *Sturio*
- Karp Brzana — *Cyprinus barbus*
- Dubiel — *C. gibellio*
- Stowarz — *C. jesus*
- Karas — *C. Carassius.*
- Mict — *C. gobio*
- Leszcz — *C. Prama*
- Jare — *C. rutilus*
- Lin — *C. Tinca*
- Ptoc — *C. Erythrophthalmus*
- Podleszczyk — *C. latus*
- pospolity — *C. Carpio*
- ukley — *C. Alburnus.*
- Losos pospolity — *Salmo Salar.*

Lososí Strag pospolity — *Salmo fario*
 — lesiny — *S. f. sylvaticus.*
 Okun' pospolity — *Percia fluviatilis*
 — Sandacz — *P. lucioperca*
 Sliz pospolity — *Cobitis barbata*
 S. Piskorz — *C. fossilis*
 Sum pospolity — *Silurus glanis*
 Szupak pospolity — *Esox lucius.*
 Węgorz pospolity — *Muraena anguilla.*

IV.

Lacerta lacustris
 — pospolita — *L. agilis*
 — Salamandra — *L. salamandra*
 — wodna — *L. Sabulosa.*
Anguis fragilis
 — Wąż pospolity — *Coluber natrix*
 — wodny — *hydrus*
Rana arborea
 — jadalna — *R. esculenta*
 — pospolita — *R. temporaria*
 — Popucha — *R. bufo*
Tortudo hietaria.
 ** *Zonit* pospolita *Coluber Rexus*

V.

* * *Tabanus pluvialis*
 — bydleczy — *T. bovinus*
 * * *Scarabaeus stercorarius*
 — lesiny — *Sc. sylvaticus.*
 — wiosenny — *Sc. vernalis*
 * * *Melolontha vulgaris*
 — wiosenny — *M. aequinoctalis*
 — tygrysowy — *M. fulva*
Bombyx betulefolia
 — bukowa — *B. fagi.*
 — dębowa — *B. quercifolia*
 — grabowa — *B. carpini*
 — karmelitka — *B. caja*
 — malinowa — *B. rubi.*

- Uma matrona* — *Bombyx matronula*
- obłączkowa — *B. neustria*
- olszówka — *B. alni*
- purpurowa — *B. purpurea*
- różnokolorowa — *B. versicolor*
- siwoogłowa — *B. ceruleocephala*
- sznorka — *B. pini*
- * * — szeregowa — *B. processionea*
- Jan — *B. Jan*
- U czarne — *B. U nigrum*
- Wdowa — *B. Hebe*
- wierzbówka — *B. salicis*
- * * — zakonnicza — *B. monacha*
- ziąg — *B. ziąg*
- żółtoogłowa — *B. chrysotheca*
- żółta — *B. quercus*
- Cukrownik pospolity* — *Lepisma saccharina*
- * *Crencice polski* — *Coccus polonicus*
- oranżowy — *C. Hesperidum*
- Drobniak pospolity* — *Monocentrus apus*
- Dziwonoś obrymi* — *Sirex ligae*
- wielbłąd — *S. camelus*
- Dziwonoś kotatek* — *Permes pulsatorius*
- * *Galasownik dębowy* — *Cynips quercus*
- * — różowy — *C. rosae*
- turkocowy — *C. caricis*
- Gasiennicznik dwukolorowy* — *Ichneumon bicolor*
- namowiony — *I. perivadorius*
- goniaczy — *I. comitator*
- rózgi — *I. luteus*
- * * *Gies kopycey* — *Oestrus bovis*
- * * — koniski — *— equis*
- * * — owcy — *— ovis*
- Grabarz czarny* — *Silpha atra*
- dwukolorowy — *S. bicolor*
- murzynek — *S. morio*
- pospolity — *S. vespillio*
- Jelka dwuogoniasta* — *Phryganea bicaudata*
- rombiczna — *— rhombica*
- Jelonko równoległosieczne* — *Lucanus parallelipipedus*
- pospolite — *L. cervus*
- Jarna — *L. capreolus*

- Cantharis* *brunatna* — *Cantharis fusca*
 — *exarva* — *C. nigra*
 — *średnia* — *C. antica*
Caraxana *pospolita* — *Blatta orientalis*
 — *prywat* — *B. lapponica*
Tleszcz *pospolity* — *Acarus sanguisugus*
 — *zwierzbowy* — *A. scabiei*
Chotalek *nadęty* — *Pinus scottae*
 — *upokonywy* — *P. pertinax*
 — *stodriły* — *P. fur*
Komar *pospolity* — *Culex pipiens*
Kosara *pospolity* — *Phalangium opilis*
 — *pająkowy* — *P. araneoides*
Kosmaczek *mniejszy* — *Bombylus minor*
 — *średni* — *B. medius*
 — *większy* — *B. major*
Kozioróg *drzewny* — *Cerambyx edulis*
 — *mizimowy* — *C. moschatus*
Krzak *pospolity* — *Gyrinus natator*
Majówka *Chrzastowa* — *Meloe Proscarabaeus*
 — *pokryta* — *M. tecta*
 — *pospolita* — *M. majalis*
Miernik *brzozy* — *Geometra sambucaria*
 — *dwurzębny* — *G. bidentaria*
 — *falisty* — *G. rindaria*
 — *gruszkowy* — *G. pyrallata*
 — *lilakowy* — *G. epyringaria*
 — *nakrapiany* — *G. atomaria*
 — *motylowy* — *G. papilionaria*
 — *oczkowaty* — *G. ocellata*
 — *berberyrowy* — *G. berberata*
 — *popielaty* — *G. cineraria*
 — *porzeczkowy* — *G. grosulariata*
 — *purpurowy* — *G. purpurata*
 — *sierpikowy* — *G. falcararia*
 — *śliwkowy* — *G. frunaria*
 — *szmaragdowy* — *G. smaragdaria*
 — *szczyrowy* — *G. lunaria*
 — *zielonawy* — *G. viridata*
Mól *fabrykowy* — *Pinea pellionella*
 — *miodowy* — *P. mellonella*
 — *rosnący* — *P. pinitella*
 — *suknowy* — *P. sarcitella*
 — *zbożowy* — *P. granella*

Motyl brzozy — *Papilio Betulae*
 — c biate — *P. c album*
 — Dębowy — *L. quercus*
 — glogowice — *P. Crataegi*
 — Machaon — *P. Machaon*
 * * — Kapustnik — *L. Brassicae*
 — Komma — *L. Comma*
 — Mnemoxyme — *P. Mnemoxyme*
 — niebieskawy — *P. Corydon*
 — osetnik — *L. Cardui*
 — Pawicory — *P. Io*
 — Pawik — *P. Atalanta*
 — Pax królewski — *P. Podalirius*
 — Ptasnik Biskupi — *P. Antiope*
 — Pokrzywnicek — *P. urticae*
 — Pokrzywnik — *P. polychloros*
 — tęcza — *L. Iris*
 — topolowy — *L. populi*
 — Wielkok — *L. Argus*
 — Zorza patajga — *P. Cardamine*

* Mrowka brunatna — *Formica rufa*
 * — czarna — *F. nigra*
 — Lew — *F. Leo*
 — wędrowna — *F. cephalotes*

Mrowkolew pospolity — *Myrmelcon formicarius*
 — pszczołowy — *M. apiarius*

Mszyca brzoza — *Aphis sambuci*
 — różana — *rosae*
 — wiązowa — *ulmi*

Mucha kwiatowa — *Musca chameleon*
 — meteoryczna — *M. meteorica*
 — mięsna — *M. carnaria*
 * * — ściernowa — *M. vomitoria*
 — serowa — *M. putris*
 — psionicza — *M. cellaris*

* Mucha Hiszpańska pospolita — *Lytta vesicatoria*
 Nadwodnik jarzynny — *Tipula oleracea*
 — ogrodowy — *T. hortorum*

<i>Noctua alchemista</i> —	<i>Noctua alchemista</i>
— <i>bieluchna</i> —	<i>N. candidula</i>
— <i>bylicowa</i> —	<i>N. abrotani</i>
— <i>boiwiliwa</i> —	<i>N. meticulosa</i>
— <i>drapakowa</i> —	<i>N. dipsacea</i>
— <i>dworkolorowa</i> —	<i>N. bicoloria</i>
— <i>dworkropkowa</i> —	<i>N. bimaculosa</i>
— <i>dziwica</i> —	<i>N. puella</i>
— <i>gabinetowa</i> —	<i>N. cubicularis</i>
— <i>gotycka</i> —	<i>N. gothica</i>
— <i>kapusiana</i> —	<i>N. brassicae</i>
— <i>lebiodowa</i> —	<i>N. atriplicis</i>
— <i>Murzyn</i> —	<i>N. maura</i>
— <i>narcyzowa</i> —	<i>N. promissa</i>
— <i>obrabiona</i> —	<i>N. fimbria</i>
— <i>oliwkowa</i> —	<i>N. olivae</i>
— <i>oo</i> —	<i>N. oo</i>
— <i>Pertwomajowa</i> —	<i>N. margaritacea</i>
— <i>pietunowa</i> —	<i>N. absinthii</i>
— <i>satakowa</i> —	<i>N. lactucae</i>
— <i>stata</i> —	<i>N. stabilis</i>
— <i>trapezoidalna</i> —	<i>N. trapezina</i>
— <i>trawiana</i> —	<i>N. graminis</i>
— <i>jesionowa</i> —	<i>N. fraxini</i>
— <i>kwietniowka</i> —	<i>N. aprilina</i>
— <i>wybrana</i> —	<i>N. electa</i>
— <i>zpsilon</i> —	<i>N. zpsilon</i>
— <i>zareczna</i> —	<i>N. nepta</i>
— <i>zastubiona</i> —	<i>N. sponsa</i>
— <i>zlocista</i> —	<i>N. chryxitis</i>

<i>Ognik swieczny</i> —	<i>Lampyrus noctiluea</i>
<i>Osa pospolita</i> —	<i>Vespa vulgaris</i>
— <i>scienna</i> —	<i>V. parietum</i>
— <i>szerszen</i> —	<i>V. crabro</i>

<i>Pajek domowy</i> —	<i>Aranea domestica</i>
— <i>dworkolorowy</i> —	<i>Ar. bicolor</i>
— <i>kryziak</i> —	<i>Ar. diadema</i>
<i>Paskudnik brzozy</i> —	<i>Buprestis Mariana</i>
— <i>dworkolorowy</i> —	<i>B. bicolor</i>
— <i>zlocisty</i> —	<i>B. aurulenta</i>

Piaskowiec leśny — Cicindela sylvatica
— miękki — — hybridus
— polny — — campestris.

** Pęta pospolita — Pulex irritans

Pływacz środkodzielny — Dytiscus dimidiatus
— obłąkany — D. marginatus

** Pluskwa tożkowa — Acanthia lectularia

Pluskwa kwiatowa czarna — Cimex morio
— — zielona — — viridis

Podosa piaskowa — Spheca sabulosa
— siłkowa — S. eribraria

Prętkonóg miedziarny — Carabus aeneus

— piaskowy — C. sabulosus

— pospolity — C. vulgaris

— powszechny — C. communis

Pszczoła kosmata — Apis hirta

* — pospolita — A. mellifica

** Psowacz korowy — Bostrychus typographus

** — sosnowy — B. piniperda

* Rak pospolity — Astacus fluviatilis

Skoczogon śniegowy — Podura nivalis

Skolopendra pospolita — Scolopendra forficata

** Skórnik futrzany — Dermestes peltio

** — miękki — D. lardarius

Stankia dwukropkowa — Coccinella bipunctata

— ośmiokropkowa — octopunctata

— siedmiokropkowa — septempunctata

— szesnastokropkowa — sexdecimpunctata

Spreżyk czarny — Clater niger

— dwukolorowy — bicolor

— brunatny — rufus

** Strąkojad grochowy — Bruchus pisi

— porcelanowy — B. lentus

** Strzyżak koński — Stippobosca equina

* — owczy — S. ovina

— ptaszy — S. avicularis

Świerek trzeszczący — Gryllus stridulus

— niebieskawy — G. caeruleus

Stonóg marmurkowy — Oniscus marmoratus

* — pospolity — O. asellus

- * * *Swierzek szarańcza* — *Locusta migratoria*
 zielony — *L. viridis.*
Szarypawka dwukropkowa — *Forficula bifurcata*
 pospolita — *F. auricularia*
Szarzyk czarnokreskowy — *Cassida lineata*
 zielony — *C. viridis.*
Sołek kasztanowy — *Coccus aesculi*
 wierzbowy — *C. ligniperda*
Szykacz pospolity — *Conops calcitrans*
 * * *Szkieleć domowy* — *Acheta domestica*
 polny — *A. campestris*
 * * — *S. Gryllotalpa*
Ważka Dniwica — *Libellula puella*
 Lanna — *L. virgo*
 szkarłona — *L. depressa*
Węszaga — *Pediculus Anseris*
 * * — ludzka — *P. hominis*
 pawia — *P. pavonis.*
Wgrzybek gruszkowy — *Curculio pyri*
 jabłkowy — *C. pomorum*
 paralizujący — *C. paraplecticus*
 orechowy — *C. nucum*
 sosnowy — *C. pini*
 * * — zbożowy — *C. frumentarius*
 * * — ziarnowy — *C. granarius.*
Wielkomuch szerszeniowy — *Aspilota Crabroniformis*
Widonóg pospolity — *Julus terrestris*
Wodnik czarny — *Hydrophilus piceus*
 * * *Wotek mącznik* — *Denebris molitor*
 czerwony — *D. rufus*
Wotomuszka miedzista — *Chrysis carnea*
 niebieska — *Ch. cyanea*
 ognista — *Ch. ignita.*
Wotnik mietowy — *Chrysomella menthae*
 pospolity — *Ch. aurata*
 zbożowy — *Ch. cerealis.*
Wotook portowy — *Hemerobius perla*
 pospolity — *H. Chrysops*
Zmierzchnik bakony — *Aphis fuciformis*
 czerwony — *S. Epenor*
 gotabły — *S. Stellatarum*

Zmierzchnik *krwawnikowy* — *Sphinx filipendulae*
 — *mleczowy* — *S. Euphorbiae*
 — *psawikowy* — *S. scellata*
 — *powojowy* — *S. convolvuli*
 — *prawytlowy* — *S. Galii*
 — *porucotowy* — *S. apiformis*
 — *sosnowy* — *S. pinastri*
 — *topolowy* — *S. populi*
 — *trupia glowa* — *S. Atropos.*
 Zwodnik zielony — *Calosoma sycophanta*

VI.

Chaos infusory — *Chaos infusorium*
 — *nasienne* — *C. spermaticum*
 — *wodne* — *C. aquaticum*
Didziowiec wodny — *Lumbricus variabilis*
 * — *ziemny* — *L. terrestris*
 * * *Glista Stuga* — *Acaris lumbricoides*
 * * — *krótka* — *Str. vermicularis*
Jeziogłowska największa — *Echinorhynchus gigas*
Kulka prospolita — *Nelora globator*
 * *Piawka koniska* — *Stirudo octoguttata*
 * — *lekariska* — *St. medicinalis*
Patelnia błotna — *Patella lacustris*
Limak nagi brunatny — *Limax rufus.*
 * * — — *czarny* — *L. ater*
 * * — — *podny* — *L. agrestis*
 — — *popielaty* — *L. maximus.*
Limak skorupowy błotny — *Helix stagnalis*
 * — — — *drewny* — *H. arbus torum*
 — — — *gajowy* — *H. Nemoralis*
 — — — *ogrodowy* — *pomatia*
 — — — *ptaszy* — *planorbis*
 — — — *usraty* — *H. auricularia*
 — — — *zimny* — *H. auricularia*

Stonczko rogowe — *Pellina cornea*

Rubczyk mchowy — *Turbo muscorum*
— przewrotny — *T. perversus.*

** Jasiemiec szlagoczekowy — *Taenia solium*
** — prospolity — *T. vulgaris*

Wirtek prospolity — *Vorticella rotatoria*

Węgorzyk klejstrowy — *Sibrio glutinis*
— oitowy — *V. aceti*

** Wodnica morgowa — *Hydatis cerebialis*

** ~~Węgorzyk~~ Knotha konicka — ~~Strongylus~~ *Strongylus equi*

** — owca — ~~Strongylus~~ *Strongylus ovis*

** Wodnica pskata — *Hydatis globosa*
— Wągr — ~~Hydatis~~ *Hydatis finna*

Węgorzyk bagnisty — *Nais lacustris*

Wtobnik wodny — *Gordius aquaticus*

Węgorzyk rzeczny — *Nerita fluviatilis*

* Liciak malarzki — *Mya pictorum*

