

Dziennik ustaw państwa

dla

królestw i krajów w Radzie państwa reprezentowanych.

Część LXXVII. — Wydana i rozesłana dnia 5. sierpnia 1903.

Treść: *M* 161. Rozporządzenie, dotyczące przyznania bonifikacji wywozowej dla cukru, złożonego w publicznym lub w prywatnym składzie, pod urzędowym zamknięciem.

161.

Rozporządzenie Ministerstwa skarbu z dnia 3. sierpnia 1903,

dotyczące przyznania bonifikacji wywozowej dla cukru, złożonego w publicznym lub w prywatnym składzie, pod urzędowym zamknięciem.

Na zasadzie §u 3. ustawy z dnia 31. stycznia 1903, Dz. u. p. Nr. 26, przyznaje się w porozumieniu z królewskim węgierskim Ministerstwem skarbu dla tego cukru, który w pozostającym jeszcze okresie kampanii 1902/1903 z uprawnieniem do bonifikacji wywozowej złożony będzie w publicznym lub w prywatnym składzie, pod urzędowym zamknięciem — bonifikację wywozową — pod warunkiem zastosowania się do następujących przepisów.

I. Urządzenie składu.

1. Do urządzenia takiego składu potrzeba pozwolenia władzy skarbowej pierwszej instancji. Pozwolenie to udzielane będzie tylko przedsiębiorcom fabryk cukru tudzież prywatnych i publicznych wolnych składów na cukier a to względem takiego cukru, który z ich przedsiębiorstw do składu ma być przeniesiony.

2. Jako skład takie tylko ubikacje mogą być uznane, które są zupełnie odosobnione od reszty ubikacji fabryki cukru względnie wolnego składu i tak są urządzone, że mogą być poddane bezpiecznemu zamknięciu urzędowemu. W ubikacjach tych nie wolno składać innego cukru, jak tylko cukier

złożony z prawem żądania bonifikacji wywozowej. Władza skarbową pierwszej instancji orzeka, czy lokalności, na skład przeznaczone, odpowiadają celowi.

3. Od fabryk cukru nie wymaga się złożenia osobnego zabezpieczenia. Natomiast przedsiębiorcy wolnych składów cukru, którzy winni prawnie obowiązującą deklarację, że zabezpieczenie dane dla wolnego składu na cukier, odpowiada także za ewentualne zobowiązania w obec Skarbu państwa, wypływające z utrzymywania składu.

4. W składzie musi się znajdować waga, w sposób przepisany cechowana i do ważenia cukru przydatna.

5. Prawo utrzymywania takiego składu ograniczone jest o tyle, że bonifikacja wywozowa, otrzymana za ten cukier, złożony w nim z prawem żądania bonifikacji wywozowej, który jeszcze po dniu 31. października 1903 w składzie znajdować się będzie — w myśl postanowień rozdziału IV. niniejszego rozporządzenia musi być zwróconą, bez względu na to, kiedy i z jakim przeznaczeniem wywiezienie cukru nastąpi. O ile przytem chodzi o cukier, który wprowadzony został do składu, przyzwolonego przedsiębiorcy fabryki cukru, nie należy cukru tego — przy obliczeniu, dokonać się mającym celem oznaczenia zwrotu bonifikacji wywozowej za kampanię 1902/1903 (§ 3. ustawy o opodatkowaniu cukru i cesarskie rozporządzenie z dnia 17. lipca 1899, Dz. u. p. Nr. 120, część V) — wliczać do ilości cukru z dotyczącej fabryki wydanego, która to ilość w rachunek wstawioną być winna.

Tak samo postąpić należy z cukrem, który na zasadzie postanowień rozdziału III., lit. *b*) i *c*) po dniu 31. sierpnia, lecz przed dniem 1. listopada 1903, wydany będzie ze składu przyzwolonego przedsiębiorcy fabryki cukru.

Ministerstwo skarbu będzie miało prawo, od przypadku do przypadku uwalniać od zwrotu otrzymanej bonifikacji wywozowej cukier znajdujący się w składzie po dniu 31. października 1903, jeżeli ten cukier wywieziony będzie poza linię cłową.

6. Wydanie wyrobów cukrowych ze składu nastąpić może tylko pod zastrzeżeniami i warunkami poniżej pod III ustanowionymi.

II. Złożenie do składu.

Każde złożenie wyrobów cukrowych w publicznym lub prywatnym składzie z uprawnieniem do bonifikacji wywozowej, zgłosić należy u tego organu skarbowego, któremu poruczono nadzór nad przedsiębiorstwem, posiadającym pozwolenie na urządzenie składu. Zgłoszenie to sporządzone być winno w dwóch egzemplarzach według wzoru Nr. I; jedno i to samo zgłoszenie obejmować jednak może także tylko wyroby cukrowe, dla których żąda się bonifikacji wywozowej według jednej i tej samej stopy.

Blankiety zgłoszeń, wydawać będą przedsiębiorcy składu organa nadzorcze, za zwrotem kosztów nakładu. Organa te badają zgłoszenia pod względem ich dokładności i zgodności i zarządzają ewentualne ich uzupełnienie. Jeżeli nie okaże się żadna przeszkoda, wciągnąć należy zgłoszenie do rejestru zgłoszeń, w dotyczącym przedsiębiorstwie utrzymwanego a odnośną liczbę porządkową uwidocznic w obu egzemplarzach zgłoszenia.

Sprawdzanie ciężaru brutto, netto i tary cukru, jak niemniej podjęcie prób polaryzacji nie jest potrzebne, chyba że strona wyraźnie tego żąda; stwierdzenie prawdziwości zgłoszenia nastąpić winno dopiero po usunięciu całego zapasu cukru w składzie złożonego, na podstawie obliczenia (rozdział IV) w tym razie dokonać się mającego.

Jeżeli na żądanie strony następuje badanie ciężaru i pobranie prób, to rozciągać się ono winno na cały zapas cukru, który ma być w składzie złożony.

Organa skarbowe czuwają nad złożeniem zgłoszonej ilości cukru w składzie i umieszczają na składzie urzędowe zamknięcie.

Jeden egzemplarz zgłoszenia zaopatrzony potwierdzeniem dokonanej czynności urzędowej dołączyć należy do rejestru zgłoszeń, drugi zaś przesłać władzy skarbowej pierwszej instancji, która zaasynuje przypadającą bonifikację wywozową. Co do

zaasynowania i wypłaty bonifikacji zastosować należy analogicznie postanowienia rozdziału VII i VIII (IX) załącznika A przepisu wykonawczego do ustawy o opodatkowaniu cukru z dnia 9. lipca 1888, Dz. u. p. Nr. 111.

Zapas cukru do złożenia w składzie zgłoszony, względnie rzeczywiście złożony, wciągnąć należy do księgi magazynowej według wzoru Nr. II utrzymywać się mającej, z powołaniem się na liczbę porządkową rejestru odbiorczego, który dla składu, na podobieństwo wzoru, przepisano dla wolnych składów cukru, założyć i utrzymywać należy — a to oddzielnie co do obu kategorii bonifikacji wywozowej.

Cukier w składzie złożony uważany być ma — nie naruszając postanowienia rozdziału I, l. 5 — jako usunięty z fabryki cukru, względnie z wolnego składu cukru.

III. Wydanie ze składu.

Wydanie cukru ze składu nastąpić może albo:

- celem wywiezienia go poza linię cłową, albo
- do wolnego obrotu w kraju za zwrotem przyznanej bonifikacji wywozowej i uiszczeniem opłaty konsumcyjnej, albo
- do fabryki cukru lub do wolnego składu cukru za zwrotem przyznanej bonifikacji wywozowej.

Dla każdego składu utrzymywać należy osobny rejestr zgłoszeń, według wzoru przepisanego dla wolnych składów cukru. Rzeczywiście wydane zapasy cukru zapisywać należy od przypadku do przypadku w księdze magazynowej z powołaniem się na liczbę porządkową rejestru zgłoszeń.

W przypadku *a*) zgłosić należy każdą do wywozu przeznaczoną partię, bez względu na to, czy ona przychodzi do skutku przed czy po dniu 1. września 1903, a to w myśl postanowień załącznika A przepisu wykonawczego do ustawy o opodatkowaniu cukru z dnia 9. lipca 1888, Dz. u. p. Nr. 111, lecz zapomocą deklaracji sporządzonej w dwóch tylko a nie w trzech egzemplarzach i poddać ją urzędowaniu tam przepisanej z tą jednak zmianą, że asynowanie bonifikacji wywozowej odpada.

W przypadkach *b*) i *c*) i to w tym razie, jeżeli chodzi o wydanie cukru przed dniem 1. listopada 1903, zwrócić należy przyznaną bonifikację wywozową przed wydanem cukru właściwemu urzędowi poborowemu i przedłożyć mu przytem certyfikat złożenia wystawiony według wzoru Nr. III.

Zresztą do wydania cukru w przypadkach *b*) i *c*) zastosowane być mają analogicznie przepisy o wydawaniu cukru z wolnego składu.

Urząd poborowy zarachować ma zwróconą bonifikację wywozową w kwitariuszu opłat spożywczych od cukru i dołączyć do niego certyfikat złożenia.

Wystawioną przytem stronie boletę kwitującą, należy po uwidocznieniu w niej liczby porządkowej księgi magazynowej, dołączyć do tej księgi.

IV. Obliczenie.

Po wyczerpaniu zapasów cukru w składzie złożonych, najpóźniej jednak z dniem 31. października 1903 należy zamknąć księgę magazynową i zrobić obrachunek z przedsiębiorstwem. W tym celu zesumować należy ilości cukru wywiezionego i porównać z ilościami według zgłoszeń w składzie złożonemi.

Prócz tego zbadać należy urzędownie zapasy, jakie ewentualnie w składzie jeszcze znajdować się będą.

Za cukier znajdujący się tam jeszcze w dniu 31. października 1903 zwrócić należy otrzymaną bonifikację wywozową skarbowi państwa, chyba że przedsiębiorstwo wykaże się co do tego cukru osobnem pozwoleniem, udzielonem w myśl rozdziału I, l. 5, ustępu 1. Jeżeli ogólna suma cukru w składzie złożonego, względnie do złożenia de-

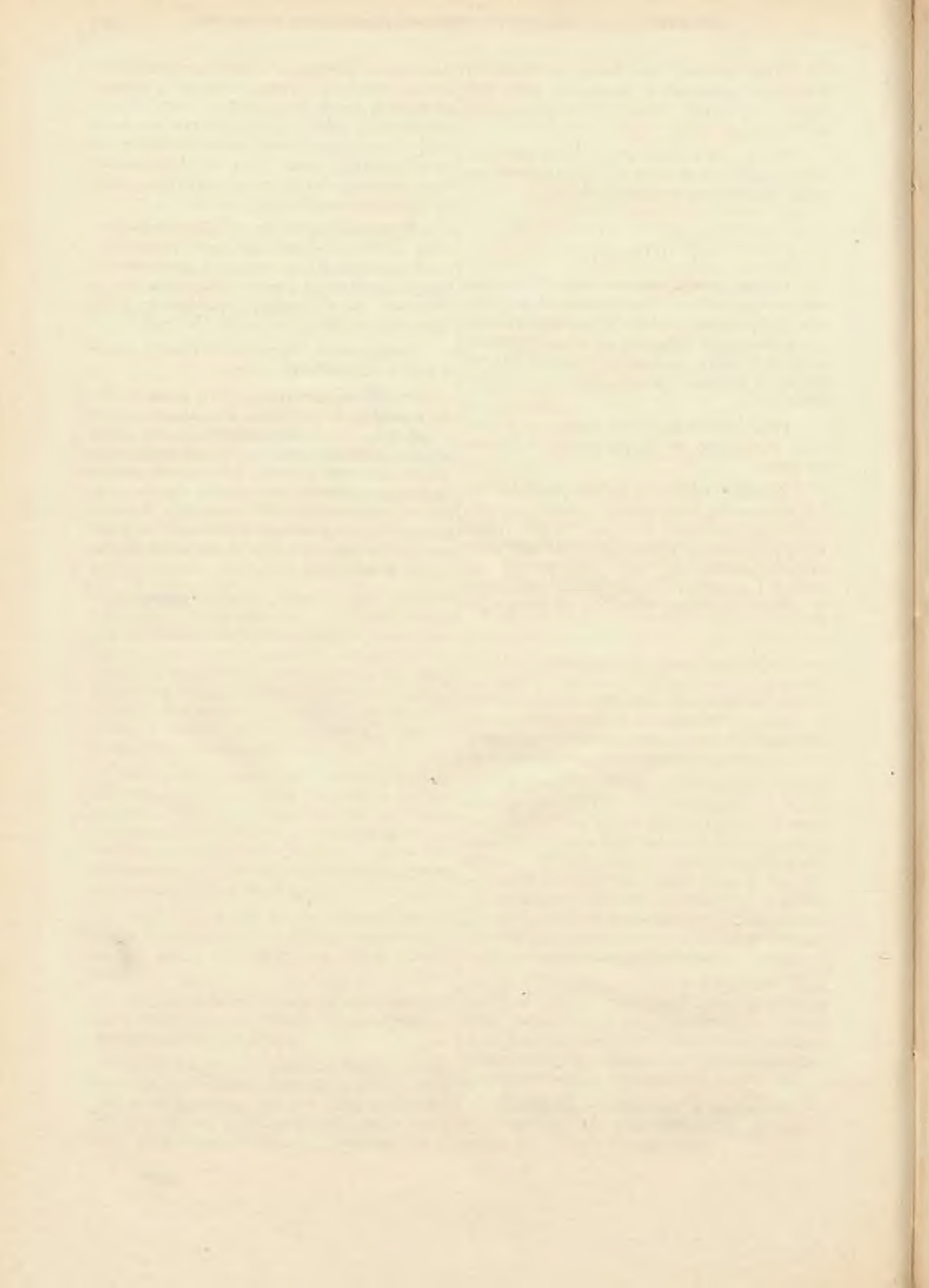
klarowanego, przewyższa ogólną sumę cukru do terminu obliczenia wydanego łącznie z zapasem ewentualnie jeszcze się znajdującym, w takim razie zwrócić także należy bonifikację wywozową na tę różnicę przypadającą. Jeżeli różnica ta większą jest aniżeli dziesiąty procent cukru w składzie złożonego, względnie do złożenia deklarowanego, wdrożyć należy nadto postępowanie karne.

Wyżej wymienione zwroty bonifikacji wywozowej uiścić winien ten, kto otrzymał pozwolenie na utrzymywanie składu, względnie jego prawonabywcy do właściwej kasy w ciągu ośmiu dni po doręczeniu nakazu zapłaty, wygotowanego przez organ skarbowy przeprowadzający obliczenie.

Ogólny wynik obliczenia uwidocznnić należy w księdze magazynowej.

Po obliczeniu w razie, jeżeli w czasie obliczenia w składzie cukier jeszcze się znajduje, dopiero po zupełnem wyczerpaniu zapasów, przesaść należy księgę magazynową z załącznikami za pośrednictwem władzy skarbowej pierwszej instancji do cenzury Illmu departamentowi zawodowemu dla cła i podatków spożywczych we Wiedniu, który w szczególności i o tem przekonać się winien, czy zwrócone bonifikacje wywozowe w kwitariuszach do-
kładnie zarachowano.

Böhm wlr.



Wzór Nr. 1.

1. Oddano dnia 19 . . .
2. Wełączono do rejestru zgłoszeń pod liczbą porządkową
3. Badanie i porównanie zgłoszenia z jego pierwopisem
duplikatem

Z g ł o s z e n i e

pierwopis
duplikat

fabryki cukru
wolnego składu cukru p. w

dotyczące wydania wyrobów cukrowych z prawem żądania bonifikacji wywozowej do publicznego składu
prywatnego

w zatwierdzonego reskryptem z dnia

. 19 . . l

Z g ł o s z e n i e														
Ilość i rodzaj Znak Liczba	Rodzaj cukru pod nazwą kupiacką	Brutto	Tara		Netto		Dzień i godzina wydania względnie złożenia w skła- dzie	Bonifikacja wywozowa						U w a g a
			średnia	rzeczywista	pojedynczo	Razem		żądana				ma być asygno- waną		
								według stopy	w łącznej sumie					
naczyni, w któ- rych się cukier znajduje 1)	is	każdego kollo 2) w kilogramach						K	h	K	h	dla	w kasie	Asygnata, ma być wydana do rąk
1	is	3	4	5	6	7	8	9	10	11	12	13	14	

(Podpis strony.)

- 1) Jeżeli zgłoszono cukier nieopakowany, rubryki te pozostaną niewypełnione.
- 2) Co do głów wystarcza podanie ich liczby i sumy ciężarów. Przy nieopakowanych wyrobach cukro
- 3) Rubryki 17 do 24 wypełnić należy tylko w razie sprawdzania ciężaru i pobrania próbek.

Z a ń a t w i e n i e ²⁾																			
Ilość i rodzaj naczyń ¹⁾	Znak	Liczba	Rodzaj cukru pod nazwą kupiacką	Brutto			Tara		Netto		Próbka polaryzacji			Zapisano		Potwierdzenie prawidłowego złożenia	Kwota bonifikacji wywozowej, którą zasługowuje należyć		U w a g a
				średnia	rzeczywista	pojedynczo	Razem	Numer kolla, z którego ją wzięto	nadesłano dnia	złożono dnia	w rejestrze sprowadzcy pod Nr.	w księdze magazynowej pod Nr.	K	h					
15	16	17	18	19	20	21	22	23	24	25	26	27	28	29					

(Podpis organu skarbowego.)

wych należy podać tylko wagę netto.

Handwritten notes or a signature at the bottom of the page, possibly including a date and location. The text is very faint and difficult to decipher.

Wzór Nr. II.

Księga magazynowa

dla

Składu $\frac{\text{fabryki cukru}}{\text{wolnego składu cukru}}$ w dotycząca cukru złożonego pod
urzędowym wspólnym zamknięciem, z przyznaniem ustawowej bonifikacyi wywozowej.

Z . . . załącznikami.

Wzór Nr. III.

Certyfikat złożenia.

Podpisana firma składa w c. k. Urzędzie
w kwotę K . . h, słownie
. K . . h, tytułem zwrotu bonifikacyi wywozowej
w myśl §u 3. ustawy z dnia 31. stycznia 1903, Dz. u. p. Nr. 26, za cukier w ilości cetnarów
metrycznych . . . kilogramów o polaryzacyi $\frac{\text{najmniej}}{\text{mniej niż}}$ 99.3 procentowej, który ma być wydany do
wolnego obrotu
fabryki cukru w
wolnego składu cukru w

. dnia 1903.

.
(Podpis.)