

Muzeum Przemysłowe

KWARTALNIK

poświęcony sprawom przemysłu krajowego.

Organ Towarzystwa Muzeum Przemysłowego w Rzeszowie.

Wychodzi bezpłatnie w każdym drugim miesiącu kwartału. — Dla chcących otrzymywać „Muzeum Przemysłowe“ regularnie prenumerata wynosi rocznie 1 Kor., pojedynczy numer 30 hal.

Ceny ogłoszeń: Cała strona K 20.—, 1/2 strony K 12.—, 1/4 strony K 6.—, 1/8 strony K 3.50, 1/16 strony K 2.50. Adres na stronie zbiorowej 1 K. — Inseraty na okładce wyżej 30%.

WINA AUSTRYACKIE, WĘ-
GIERSKIE, REŃSKIE, HISZ-
PAŃSKIE, SZAMPAŃSKIE PO
- HURTOWNYCH CENACH -

POLECA

HANDEL TOMSA
W RZESZOWIE
UL. TRZECIEGO MAJA L. 7.

Towarzystwo Wzajemnych Ubezpieczeń w Krakowie.

(134)

(Założone w roku 1860.)

Wyniki operacji za czas od 1. stycznia 1907 do 31. grudnia 1907 r.

	Dział ogniowy:	Dział gradowy:	Dział życiowy:
Wystawiono polie ważnych	540.933.—	7.400.—	41.339.—
Wartość ubezpieczona Kor.	1.811,087.442.—	55,563.561 —	111,183.530.— renty 320.395.—
Zebrana premia „	11,900.519.—	1,090.675.—	4,504.684.—
Szkody wypłacone „	7,980.284.—	997.479.—	2,859.927.—
„ nieuregulowane „	1,296.065.—	23.447.—	405.517.—
Fundusze rezerwowe po zamknięciu bilansu „	7,141.078.—	2,794.938.—	3,678.151.—
Rezerwa premii „	4,770.534.—	—	29,444.781.—
Fundusz emerytalny „	2,438.195.—	—	—
Czysta pozostałość „	873.720.—	1.151.—	454.486.—
Przyznana dywidenda dla człon. „	10%	—	pośm. imiesz. 9 ⁰ / ₁₀ dożywotnie 6 ⁰ / ₁₀
Od czasu istnienia Towarzystwa:			
Wypłacono szkód Kor.	150,104.963.—	30,154.371.—	31,425.205.—
„ rent „	—	—	3,583.321.—
„ dywidendy „	30,932.626.—	874.297.—	2,543.916.—

Głos Rzeszowski

wychodzi w każdą sobotę o godz. 5. wieczorem, dochodzi abonamentów prowincjonalnych w niedzielę o godz. 9. rano.

Rok XI. wydawnictwa.

Prenumerata wynosi w miejscu rocznie Kor. 8., kwartalnie Kor. 2., z przesyłką rocznie Kor. 9'60, kwartalnie Kor. 2'40.

Ogłoszenia zwykłe za wiersz jedno szpaltowy petitowy albo jego miejsce 10 h. — Nadesłane 30 h za wiersz. — Za dołączenie prospektów, ogłoszeń, sprawozdań do całego nakładu Kor. 8.

Biuro Redakcyi i Administracyi

Rzeszów, ul. 3-Maja I. 7. (II. piętro).

(140)

- Tygodnik - Rzeszowski

niezawisły organ dekomokratyczny poświęcony polityce, sprawom społecznym i naukowym wychodzi każdej soboty o godzinie 7. wieczorem.

Prenumerata wynosi w miejscu rocznie 6 K, półrocznie 3 K, kwartalnie 1'50 K, z przesyłką pocztową rocznie 7'60 K, półrocznie 3'80 K, kwartalnie 1'80 K. Numer kosztuje 14 h, z przesyłką 18 h.

Biuro Administracyi ulica
Trzeciego Maja I. 7.

otwarte od godz. 8. do 12. przed
(141) połudn. i od 2. do 6. po połudn.

Wychodzi bezpłatnie
w każdym drugim
miesiącu kwartału.

Dla chcących otrzy-
mywać „Muzeum
Przemysłowe“ regu-
larnie prenumerata
wynosi rocznie 1 K,
pojedynczy numer
30 hal.

MUZEUM PRZEMYSŁOWE

KWARTALNIK

poświęcony sprawom przemysłu krajowego.

Ceny ogłoszeń:

Cała strona K 20.—
1/2 „ „ 12.—
1/4 „ „ 6.—
1/8 „ „ 3-50
1/16 „ „ 2-50

Adres na stronie
zbiorowej 1 K.
Inseraty na okładce
wyżej 30%.

Organ Towarzystwa „Muzeum Przemysłowe“ w Rzeszowie.

Redakcja i Administracja mieści się w lokalu „Muzeum Przemysłowe“, Gmach Sokoła I. piętro.

Wykaz Przemysłowców w Rzeszowie.

1. Rzemieślnicy.

Firma	Adres	Wyroby	Majstro- wie		Cze- ladnicy		Pomo- cnicy		Ucznio- wie	
			Mężczyźni	Kobiety	Mężczyźni	Kobiety	Mężczyźni	Kobiety	Mężczyźni	Kobiety
Blacharze										
Amnut Abraham	ul. Gałęzowskiego 19.	blacharskie	1	—	—	—	—	—	1	—
Helfer Jakób Majer	ul. Słowackiego 2.	„	1	—	1	—	—	—	3	—
Keitelman Sara wdowa po Abe	ul. Mickiewicza 2.	„	—	—	4	—	—	—	1	—
Koryl Karol	ul. Kręta	„	1	—	—	—	—	—	2	—
Kos Moses	ul. Gałęzowskiego 6.	„	1	—	1	—	—	—	1	—
Lichtblau Samuel	ul. Gałęzowskiego 2.	„	1	—	1	—	—	—	1	—
Oster Hersch Leib	„	„	1	—	—	—	—	—	—	—
Schüshelberg Chaskel	ul. Kopernika 2.	„	1	—	1	—	—	—	1	—
Szczurowicz Antoni	ul. Sandomierska	„	1	—	1	—	—	—	1	—
Türk Moses	ul. Jabłońskiego	„	1	—	—	—	—	—	1	—
Wolhenheim Zacharyasz	Nowe miasto 186.	„	1	—	—	—	—	—	—	—
		Razem . . .	10	—	9	—	—	—	13	—
Cieśle										
Neuman Salomon		ciesielskie	1	—	—	—	10	—	—	—
Ungeheuer Józef	ul. Marszałkowska	„	1	—	—	—	7	—	—	—
Ungeheuer Stanisław	ul. Marszałkowska	„	1	—	—	—	6	—	—	—
		Razem . . .	3	—	—	—	23	—	—	—
Cukiernicy										
Androletti Zdzisław	ul. Kościuszki 7.	cukiernicze	1	—	5	4	—	—	—	—
Goldscheider Salomon	ul. Matejki 4.	„	1	—	6	—	—	—	6	—
Lewicki Józef	ul. Trzeciego Maja	„	1	—	2	—	—	—	2	—
Obster Abraham	ul. Ogrodowa 6.	„	1	—	—	—	—	—	—	—
Zimmermann Jakób	Rynek główny	„	1	—	—	—	—	—	—	—
		Razem . . .	5	—	13	4	—	—	8	—

Firma	Adres	Wyroby	Majstro- wie		Cze- ladnicy		Pomo- cnicy		Ucznio- wie	
			Mężczyźni	Kobiety	Mężczyźni	Kobiety	Mężczyźni	Kobiety	Mężczyźni	Kobiety
Czapnicy										
Flammandorf Mojżesz Józef	ul. Sandomierska 4.	czapki i kapelusze	1	—	1	—	—	—	—	—
Flammandorf Osias	ul. Sandomierska	„	1	—	—	—	—	—	1	—
Grünberg Jeruchem	ul. Matejki	„	1	—	—	—	—	—	—	—
Jachimowicz Leib	ul. Sandomierska	„	1	—	—	—	—	—	2	—
Menoser Mendel	ul. Mickiewicza	czyszczenie i przerabia- nie kapeluszy	1	—	—	—	—	—	—	—
		Razem . .	5	—	1	—	—	—	3	—
Fotografowie										
Janusz Edward	ul. Sandomierska	fotografie	1	—	2	—	—	—	—	—
Spritzer Szymon	ul. Trzeciego Maja	„	1	—	—	—	—	—	1	—
		Razem . .	2	—	2	—	—	—	1	—
Fryzyerzy										
Bernfeld Aron	ul. Sandomierska 11.	strzyżenie włosów	1	—	—	—	—	—	—	—
Blüma Herfeld	ul. Mickiewicza 11.	peruki	1	—	—	—	—	—	—	—
Ehrlich Markus Dawid	ul. Słowackiego	strzyżenie włosów	1	—	—	—	—	—	1	—
Ferens August	ul. Trzeciego Maja	strzyżenie włosów i pe- ruki	1	—	2	—	—	—	1	—
Fischbein Izydor	ul. Gałęzowskiego	strzyżenie włosów	1	—	—	—	—	—	1	—
Glanzman Adolf	ul. Podzamcze	„	1	—	—	—	—	—	—	—
Goldmann Hersch Kal- man	ul. Gałęzowskiego 11.	strzyżenie włosów i pe- ruki	1	—	1	—	—	—	1	—
Goldstein Hersch	ul. Kościuszki 1.	strzyżenie włosów	1	—	—	—	—	—	1	—
Greismann Izaak	Rynek główny 23.	peruki	1	—	—	—	—	—	1	—
Grünseiden Salomon	ul. Gałęzowskiego 1.	strzyżenie włosów	1	—	1	—	—	—	—	—
Kazik Bronisław	ul. Kościuszki	strzyżenie włosów i pe- ruki	1	—	2	—	—	—	1	—
Kremer Maks	ul. Trzeciego Maja	strzyżenie włosów	1	—	—	—	—	—	—	—
Mandl Herman	Plac Mickiewicza	„	1	—	—	—	—	—	1	—
Ruhig Salomon	ul. Lwowska	„	1	—	—	—	—	—	—	—
Schindler Mariem	ul. Mickiewicza 2.	peruki damskie	—	1	—	—	—	—	—	2
Schalzholz Hersch	ul. Sandomierska 10.	strzyżenie włosów	1	—	—	—	—	—	—	—
Schwalb Samuel	ul. Kolejowa	„	1	—	—	—	—	—	—	—
Sommer Majer	ul. Sandomierska	„	1	—	1	—	—	—	1	—
		Razem . .	17	1	7	—	—	—	9	2
Hafciarki i pracownia szat kościelnych										
Tannenbaum Paulina	ul. Kościuszki	hafciarskie	—	1	—	2	—	—	—	1
Tymaczkowska Natalia	ul. Sandomierska	szaty liturgiczne	—	1	—	7	—	—	—	—
		Razem . .	—	2	—	9	—	—	—	—
Introligatorzy i kuferkarze										
Gadulski Edmund	ul. Trzeciego Maja	oprawianie książek	1	—	—	—	—	—	—	—
Gadulski Henryk	ul. Kościuszki	„	1	—	1	—	—	—	1	—
Gondecki Julian	ul. Sandomierska	oprawianie „ książek, ku- fry i walizki	1	—	1	—	—	—	2	—
Wadler Salomon	ul. Słowackiego	kufty i walizki	1	—	—	—	—	—	2	—
		Razem . .	4	—	2	—	—	—	5	—

Firma	Adres	Wyroby	Majstro- wie		Cze- ladnicy		Pomo- cnicy		Ucznio- wie	
			Mężczyźni	Kobiety	Mężczyźni	Kobiety	Mężczyźni	Kobiety	Mężczyźni	Kobiety
		Z przeniesienia	12	7	10	7	—	—	6	14
Herchaft Osias Mendl	ul. Mickiewicza 2.	ubrania męskie	1	—	1	—	—	—	—	—
Heven Leon	ul. Batorego 28.	suknie damskie	1	—	—	—	—	—	—	—
Heven Sheimwel	ul. Słowackiego 19.	„	1	—	—	2	—	—	—	—
Hochberger Samuel	ul. Joselowicza	„	1	—	1	1	—	—	—	—
Karp Jan	ul. Trzeciego Maja	ubrania męskie	1	—	1	—	—	—	2	—
Knecht Teodor	ul. Słowackiego	łaciarz	1	—	—	—	—	—	—	—
Kremer Samuel	Nowe miasto	tandyciarz	1	—	1	—	—	—	1	—
Landau Berta	ul. Baldachówka	suknie damskie	—	1	—	2	—	—	—	1
Landerowa Amalia	ul. Trzeciego Maja	„	—	1	—	4	—	—	—	4
Lachman Izaak	ul. Sandomierska	ubrania męskie	1	—	1	—	—	—	1	—
Litwok Schulim	ul. Króla Kazimierza	„	1	—	—	—	—	—	2	—
Mazanek Tomasz	ul. Bernardyńska	„	1	—	—	—	—	—	—	—
Nekula Waclaw	ul. Lwowska	ubrania wojskowe	1	—	5	—	—	—	2	—
Osias Albert	Rynek	kołdry	1	—	—	—	—	—	—	—
Ohlweig Gabriel	ul. Słowackiego 8.	ubrania męskie	1	—	—	—	—	—	1	—
Rapel Hersch	ul. Słowackiego 7.	łaciarz	1	—	—	—	—	—	—	—
Reichman Blume	ul. Kopernika 1.	suknie damskie	—	1	—	2	—	—	—	2
Reichman Stanisława		„	—	1	—	—	—	—	—	5
Roschwalb Wolf	Rynek	„	1	—	—	2	—	—	—	2
Rosenbaum Izaak	ul. Kościuszki 3.	ubrania męskie	1	—	2	—	—	—	1	—
Rubinfeld Samuel	ul. Kościuszki	suknie damskie	1	—	—	1	—	—	—	—
Rutowska Bronisława	ul. Słowackiego	„	—	1	—	2	—	—	—	2
Schönwetter Berek	ul. Matejki 10.	ubrania męskie	1	—	1	—	—	—	1	—
Schwarcarth Natan	ul. Słowackiego	ubrania męskie i damskie	1	—	1	—	—	—	1	—
Schwarzer Berl	ul. Słowackiego	suknie damskie	1	—	—	1	—	—	—	—
Silbermann Regina	ul. Mickiewicza	„	—	1	—	—	—	—	—	2
Simbach Chaim	ul. Króla Kazimierza 18.	ubrania męskie	1	—	1	—	—	—	1	—
Simonetti Helena	ul. Baldachówka	suknie damskie	—	1	—	3	—	—	—	1
Sommer Herscher Leiser	ul. Słowackiego 11.	ubrania męskie	1	—	2	—	—	—	2	—
Sonnenschein Lotti	Rynek	suknie damskie	—	1	—	1	—	—	—	3
Spiro Leontyna	ul. Słowackiego	„	—	1	—	1	—	—	—	—
Standl Alter	ul. Bluma	ubrania żydowskie	1	—	2	—	—	—	1	—
Spatz Joel	ul. Kopernika	ubrania męskie	1	—	2	—	—	—	—	—
Szybowicz Józef	ul. Lubomirskich	„	1	—	3	—	—	—	3	—
Tanz Abraham	ul. Baldachówka 9.	suknie damskie	1	—	—	—	—	—	—	—
Tocker Gizela I.	Rynek	„	—	1	—	3	—	—	—	—
Tocker Gizela II.		„	—	1	—	1	—	—	—	—
Toman Franciszek	Nowe miasto 24.	ubrania wojskowe	1	—	4	—	—	—	2	—
Unger Herman	ul. Słowackiego 22.	ubrania męskie	1	—	—	—	—	—	2	—
Vereliener Eisisg	ul. Słowackiego 27.	„	1	—	—	—	—	—	1	—
Vogel Sali	Budy rzeszowskie	bielizna	—	1	—	—	—	—	—	1
Wagner Dominik comp. Marek Jan	Nowe miasto 18.	ubrania męskie	2	—	2	—	—	—	—	—
Wilhelmi Józefa	ul. Trzeciego Maja	suknie damskie	—	1	—	2	—	—	—	1
Wil Zielich Hersch	ul. Słowackiego	ubrania męskie	1	—	—	—	—	—	1	—
		Razem . .	44	20	40	35	—	—	31	38

Kuśnierze

Spiro Abraham	ul. Słowackiego	futra	1	—	1	—	—	—	1	—
		Razem . .	1	—	1	—	—	—	1	—

Malarze i szklarze

April Salomon		malowanie pokoi	1	—	—	—	—	—	—	—
Akst Izrael	ul. Mickiewicza 2.	szklenie okien	1	—	—	—	—	—	1	—
Akst Markus Mojżesz	ul. Gałęzowskiego 28.	„	1	—	—	—	—	—	—	—
		Do przeniesienia	3	—	—	—	—	—	1	—

Firma	Adres	Wyroby	Majstro- wie		Cze- ladnicy		Pomo- cnicy		Ucznio- wie	
			Mężczyźni	Kobiety	Mężczyźni	Kobiety	Mężczyźni	Kobiety	Mężczyźni	Kobiety
Akst Lazar	ul. Mickiewicza	Z przeniesienia	3	—	—	—	—	—	1	—
Both Aron	Plac Garncarski	szklenie okien	1	—	—	—	—	—	—	—
Garfunkel Laiser		„	1	—	—	—	—	—	2	—
Grad Osias	ul. Grottgera	malowanie pokoi	1	—	1	—	—	—	—	—
Grünhutt Chaskel	ul. Słowackiego 1. 1	szklarstwo i pokostnictw.	1	—	—	—	—	—	1	—
Hajdaś Józef		malarstwo	1	—	2	—	—	—	—	—
Nizioł Michał	ul. Marszałkowska	„	1	—	2	—	—	—	—	—
Ohlbaum Salomon	ul. Reformacka	„	1	—	—	—	—	—	2	—
Platzer Meilech	ul. Sandomierska 4.	„	1	—	4	—	—	—	—	—
Winda Chaima wdowa	ul. Kościuszki 1.	szklarstwo i pokostnictw.	1	—	—	—	—	—	1	—
Wind Emanuel	ul. Słowackiego	malowanie sztydów	1	—	1	—	—	—	1	—
Wywiórski Michał		malowanie pokoi	1	—	2	—	—	—	1	—
		Razem . .	15	—	12	—	—	—	9	—
Modniarki										
Komitto Gołda	ul. Kościuszki	przerabianie kapeluszy	—	1	—	3	—	—	—	—
Łagonowska Eleonora	ul. Trzeciego Maja	„	—	1	—	—	—	—	—	—
Reich Liebe	ul. Sandomierska	„	—	1	—	1	—	1	—	1
Sommer Anna	ul. Sandomierska	„	—	1	—	2	—	2	—	—
		Razem . .	—	4	—	6	—	3	—	1
Murarze										
Gerula Wojciech		majster murarski	1	—	8	—	4	2	—	—
Mackiewicz Franciszek		„	1	—	21	—	10	8	—	—
Panek Jan	ul. Krakowska	„	1	—	18	—	10	8	3	—
		Razem . .	3	—	47	—	24	18	3	—
Ogrodnicy										
Stafiej Franciszek	ul. Sobieskiego	nasiona kwiatów i rośliny	1	—	1	—	1	—	1	—
		Razem . .	1	—	1	—	1	—	1	—
Optyk										
Eisen Eizyk	ul. Trzeciego Maja	optyczne i mechaniczne	1	—	—	—	—	—	1	—
		Razem . .	1	—	—	—	—	—	1	—
Piekarze										
Alweis Jonasz	ul. Głowackiego 19.	chleb i bułki	1	—	1	—	—	—	—	—
Baba Wolf	Rynek główny 23.	„	1	—	—	—	—	—	—	—
Brachfeld Schame	Nowe miasto 24.	„	1	—	1	—	—	—	—	—
Bryczkowski Stefan	ul. Kolejowa 11.	„	1	—	1	—	1	—	3	—
Eisen Hersch	ul. Matejki 10.	„	1	—	2	—	—	—	—	—
Finkelfeld Estera	Rynek	„	1	—	1	—	—	—	1	—
Gartner Teresa	ul. Sandomierska 20.	„	—	—	3	—	1	—	2	—
Herbst Markus	ul. Baldachówka 4.	„	1	—	2	—	—	—	—	—
Juszczak Ludwik	ul. Kilińskiego 421.	„	1	—	2	—	2	—	3	—
Kloc Hersch	ul. Jabłońskiego	„	1	—	—	—	—	—	—	—
Madejski Stanisław	ul. Matejki 6.	„	1	—	4	—	1	—	1	—
Mendschein Lipa	Rynek główny 20.	„	1	—	—	—	—	—	—	—
		Do przeniesienia	11	—	17	—	5	—	10	—

Firma	Adres	Wyroby	Majstro- wie		Cze- ladnicy		Pomo- cnicy		Ucznio- wie	
			Mężczyźni	Kobiety	Mężczyźni	Kobiety	Mężczyźni	Kobiety	Mężczyźni	Kobiety
Radler Salomon	Rynek główny 27.	Z przeniesienia	11	—	17	—	5	—	10	—
Salzman Adela		chleb i bułki	1	—	2	—	—	—	—	—
Salzman Salomon	Rynek główny 18.	„	—	—	2	—	—	—	—	—
Weisglas Hersch	ul. Baldachówka	„	1	—	2	—	—	—	1	—
Wiesenfeld Abraham	ul. Zielona 3.	„	1	—	—	—	—	—	—	—
Wójciak Piotr	ul. Lwowska 18.	„	1	—	3	—	2	—	2	—
Zwirn Moses	ul. Króla Kazimierza	„	1	—	1	—	—	—	1	—
		Razem . . .	17	—	29	—	7	—	14	—
Powroźnicy										
Herl Markus	ul. Lwowska	powrozy	1	—	—	—	—	—	1	—
Schipper Lazar	ul. Mickiewicza 3.	powrozy do własn. sklepu	1	—	7	—	6	—	1	—
		Razem . . .	2	—	7	—	6	—	2	—
Rymarze										
Gross Chaim Józef	Nowe miasto 186.	uprząż i pasy maszynowe	1	—	3	—	—	—	—	—
Marcinkiewicz Jan	ul. Bernardyńska 13.	uprząż	1	—	—	—	—	—	—	—
Offen Majer	Nowe miasto	„	1	—	—	—	—	—	—	—
Rylski Franciszek	ul. Sandomierska	uprząż i pasy maszynowe	1	—	4	—	—	—	2	—
Rząsa Jan	ul. Gałęzowskiego	uprząż	1	—	—	—	—	—	—	—
		Razem . . .	5	—	7	—	—	—	2	—
Rzeźbiarze										
Gorliński Kazimierz	ul. Kolejowa	rzeźbiarskie	1	—	4	—	—	—	2	—
		Razem . . .	1	—	4	—	—	—	2	—
Rzeźnicy										
Adamski Kazimierz	ul. Matejki	wędliny	1	—	1	—	—	—	—	—
Augarten Aron	ul. Sandomierska 6.	mięso wołowe	1	—	1	—	—	—	1	—
Augarten Mendel	ul. Sandomierska 6.	„	1	—	2	—	—	—	—	—
Augarten Rafał	ul. Sandomierska 6.	„	1	—	2	—	—	—	—	—
Brust Zweiwel		„	1	—	1	—	—	—	1	—
Czechnicki Gabryel	ul. Kopernika 12.	wędliny	1	—	—	—	—	—	—	—
Czechnicki Franciszek	ul. Jabłońskiego	„	1	—	1	—	—	—	1	—
Eckstein Majer	ul. Jabłońskiego 227.	mięso wołowe	1	—	—	—	—	—	—	—
Eisen Dawid		„	1	—	—	—	—	—	—	—
Eisen Abraham Izak	ul. Sandomierska 6.	„	1	—	2	—	—	—	—	—
Fiałkowski Michał	ul. Kościuszki 6.	wędliny	1	—	2	—	—	—	2	—
Grodecki Jan	ul. Lwowska	„	1	—	—	—	—	—	—	—
Haško Jan	ul. Marszałkowska 126.	„	1	—	1	—	—	—	—	—
Hirsch Mendel	ul. Jabłońskiego 227.	mięso wołowe	1	—	1	—	—	—	—	—
Jagielski Andrzej	ul. Zamkowa 5.	wędliny	1	—	—	—	—	—	—	—
Jasiewicz Wojciech	ul. Jabłońskiego	„	1	—	—	—	—	—	1	—
Kleimmütz Pinkas	ul. Jabłońskiego 158.	mięso wołowe	1	—	—	—	—	—	—	—
Kraus Jan	ul. Kopernika 22.	wędliny	1	—	—	—	—	—	—	—
Lubas Ludwik	ul. Kopernika 26.	„	1	—	1	—	—	—	—	—
Luft Seifel	ul. Kopernika 15.	mięso wołowe	1	—	1	—	—	—	—	—
Morder Simche	ul. Sandomierska	„	1	—	—	—	—	—	—	—
Moskwa Stanisław	ul. Sandomierska 30.	wędliny	1	—	2	—	—	—	3	—
Murkociński Jan	ul. Kopernika 23.	„	1	—	1	—	—	—	—	—
Opolski Franciszek	ul. Matejki 4.	„	1	—	1	—	—	—	3	—
		Do przeniesienia	24	—	20	—	—	—	12	—

Firma	Adres	Wyroby	Majstrowie		Cze-ladnicy		Pomo-onicy		Ucznio-wie	
			Mężczyźni	Kobiety	Mężczyźni	Kobiety	Mężczyźni	Kobiety	Mężczyźni	Kobiety
Różański Marcin	ul. Kordeckiego 116.	Z przeniesienia	24	—	20	—	—	—	12	—
Speizer Abraham Dawid	ul. Grottgera 70.	wędliny	1	—	—	—	—	—	—	—
Speizer Leib	ul. Kopernika 8.	mięso wołowe	1	—	—	—	—	—	—	—
Speizer Naftali		„	1	—	—	—	—	—	—	—
Skórczyński Stanisław	ul. Bernardyńska	wędliny i mięso wołowe	1	—	—	—	—	—	—	—
Świtlik Antoni	ul. Trzeciego Maja 11.	wędliny	1	—	—	—	—	—	—	—
Wachfeld Abraham		mięso wołowe	1	—	—	—	—	—	—	—
Wachtel Jakób	ul. Sandomierska 1.	„	1	—	2	—	—	—	—	—
Wojdałowicz Franciszek	ul. Kopernika 16.	wędliny	1	—	—	—	—	—	—	—
		Razem	33	—	22	—	—	—	12	—

Stolarze

Bernfeld Józef	ul. Sobieskiego 18.	budowlane	1	—	6	—	—	—	2	—
Druszkiewicz Władysław	ul. Marszałkowska 170.	budowlane i meble	1	—	1	—	—	—	1	—
Drzał Jakób	ul. Kilińskiego 5.	„	1	—	—	—	—	—	2	—
Janicki Jan	ul. Lwowska 4.	budowlane	1	—	3	—	—	—	2	—
Kluz Stanisław	ul. Bernardyńska	meble i trumny	1	—	10	—	3	—	—	—
Kolpan-Markus i Scheer Chaim	ul. Kremcznera	budowlane	2	—	7	—	—	—	4	—
Kuzara Antoni	ul. Słowackiego 13.	meble	1	—	1	—	—	—	1	—
Matyaszek Jan	ul. Słowackiego 19.	składanie ram	1	—	—	—	—	—	1	—
Piela Michał		meble	1	—	2	—	—	—	—	—
Pokrzywka Sebastyan	ul. Lwowska 23.	budowlane, ławki szkolne i trumny	1	—	2	—	—	—	2	—
Presser Moses	ul. Kościuszki	meble	1	—	6	—	—	—	1	—
Schreiber Baruch		parkiety	1	—	—	—	—	—	—	—
Skuba Stanisław	ul. Marszałkowska	budowlane i meble	1	—	1	—	—	—	—	—
Solarski Wojciech	Głęboka	jarmaczne	1	—	—	—	—	—	1	—
Sworzeń Jan	ul. Sobieskiego	budowlane i meble	1	—	2	—	—	—	2	—
Walter Marceli	ul. Słowackiego 4.	jarmaczne	1	—	—	—	—	—	—	—
Wieczorek Jan	ul. Słowackiego 15.	reperacje	1	—	—	—	—	—	—	—
Worytko Antoni	ul. Zamkowa	budowlane i meble	1	—	1	—	—	—	1	—
		Razem	19	—	42	—	3	—	20	—

Szczotkarze

Herschfeld Jakób	ul. Mickiewicza	szczotki do czyszczenia i bielienia	1	—	2	—	—	—	1	—
		Razem	2	—	2	—	—	—	1	—

Szewcy

Bak Ignacy	ul. Sandomierska	obuwie męskie i damskie	1	—	—	—	—	—	2	—
Buchbinder Simche	ul. Kościuszki	„	1	—	—	—	—	—	—	—
Budzik Andrzej	ul. Dymnickiego	„	1	—	—	—	—	—	1	—
Chromecki Walenty	ul. Bema	„	1	—	2	—	—	—	1	—
Cyran Józef	ul. Zielona	„	1	—	—	—	—	—	1	—
Cyran Stanisław	ul. Lwowska	„	1	—	—	—	—	—	—	—
Dec Józef Stanisław	ul. Grottgera	„	1	—	2	—	—	—	—	—
Dronka Franciszek	ul. Krakowska	„	1	—	—	—	—	—	1	—
Ebstein Salomon	ul. Baldachówka	„	1	—	—	—	—	—	2	—
Emmer Jeremiasz	ul. Słowackiego	„	1	—	—	—	—	—	—	—
Eule Herch	ul. Baldachówka	„	1	—	1	—	—	—	—	—
Füttermann Abraham	ul. Ogrodowa	„	1	—	—	—	—	—	—	—
Gaska Jan	ul. Kościuszki	„	1	—	4	—	—	—	2	—
		Do przeniesienia	13	—	9	—	—	—	10	—

Firma	Adres	Wyroby	Majstro- wie		Cze- ladnicy		Pomo- cnicy		Ucznio- wie	
			Mężczyźni	Kobiety	Mężczyźni	Kobiety	Mężczyźni	Kobiety	Mężczyźni	Kobiety
		Z przeniesienia	13	—	9	—	—	—	10	—
		obuwie męskie i damskie	1	—	—	—	—	—	1	—
Glücklich Lazar Hirsch	Nowe miasto	„	1	—	—	—	—	—	—	—
Gran Józef	Nowe miasto	„	1	—	—	—	—	—	—	—
Jajugowski Paweł	ul. Reformacka	„	1	—	—	—	—	—	1	—
Jarembki Stanisław	ul. Bernardyńska	„	1	—	2	—	—	—	—	—
Kochanowicz Jan	ul. Batorego	„	1	—	—	—	—	—	—	—
Koryl Wojciech	ul. Jabłońskiego	„	1	—	—	—	—	—	—	—
Kozak Tomasz	ul. Batorego	„	1	—	—	—	—	—	—	—
Kraut Simsche	„	„	1	—	—	—	—	—	1	—
Krippel Abe	ul. Abrahamsberga	„	1	—	—	—	—	—	—	—
Krippel Izak	ul. Sobieskiego	„	1	—	—	—	—	—	—	—
Kucharski Stanisław	ul. Podzamcze	„	1	—	—	—	—	—	—	—
Kwasucki Paweł	ul. Kościuszki	„	1	—	—	—	—	—	—	—
Lach Stanisław	ul. Kościuszki	„	1	—	1	—	—	—	—	—
Linder Leizer	ul. Króla Kazimierza	„	1	—	—	—	—	—	—	—
Łukaszewicz Franc.	Plac Garncarski	„	1	—	—	—	—	—	—	—
Maciąg Adam	Budy rzeszowskie	„	1	—	—	—	—	—	—	—
Majewski Franciszek	ul. Krakowska	„	1	—	—	—	—	—	—	—
Mróz Walenty	ul. Ujeskiego	„	1	—	—	—	—	—	1	—
Ogórek Jakób	Rynek główny 18.	„	1	—	—	—	—	—	—	—
Ornat Ludwik	ul. Kordeckiego	„	1	—	—	—	—	—	1	—
Patroś Jan	ul. Fircowskiego	„	1	—	—	—	—	—	—	—
Pelzling Ignacy	ul. Mickiewicza	„	1	—	1	—	—	—	—	—
Piowar Józef	ul. Marszałkowska	„	1	—	1	—	—	—	1	—
Platzer Israel Beer	ul. Grottgera	„	1	—	—	—	—	—	—	—
Plaucha Jakób	ul. Grottgera	„	1	—	—	—	—	—	—	—
Porowski Andrzej	ul. Lwowska	„	1	—	—	—	—	—	1	—
Raschka Jan	ul. Bernardyńska	„	1	—	—	—	—	—	—	—
Sajdek Józef	Rynek nowy	„	1	—	4	—	—	—	3	—
Szarz Hersch	ul. Bernardyńska	„	1	—	2	—	—	—	—	—
Stankiewicz Franciszek	ul. Kordeckiego	„	1	—	—	—	—	—	—	—
Sulisz Jan	ul. Podzamcze	„	1	—	—	—	—	—	1	—
Szpunar Władysław	ul. Krasińskiego	„	1	—	—	—	—	—	—	—
Ślęczka Ludwik	ul. Kordeckiego	„	1	—	—	—	—	—	1	—
Śmiały Franciszek	ul. Grunwaldzka	„	1	—	—	—	—	—	2	—
Turaj Wojciech	ul. Krakowska	„	1	—	—	—	—	—	1	—
Tentescheib Leib	ul. Abrahamsberga	„	1	—	—	—	—	—	—	—
Unger Hirsch	ul. Gałęzowskiego	„	1	—	2	—	—	—	—	—
Wachtel Chaim Józef	ul. Ogrodowa	„	1	—	—	—	—	—	—	—
Walicki Jakób	ul. Trzeciego Maja	„	1	—	—	—	—	—	2	—
Weichselbaum Mozes L.	ul. Szpitalna	„	1	—	—	—	—	—	—	—
Wijowski Franciszek	ul. Dąbrowskiego	„	1	—	—	—	—	—	1	—
Wijowski Jan	ul. Sienkiewicza	„	1	—	—	—	—	—	1	—
Willan Józef	ul. Trzeciego Maja	„	1	—	—	—	—	—	—	—
Włodyga Antoni	Budy rzeszowskie	„	1	—	—	—	—	—	—	—
Zuckhaft Jakób	ul. Matejki	„	1	—	1	—	—	—	2	—
Zelichowski Jan	ul. Krakowska	„	1	—	—	—	—	—	1	—
Zołądek Michał	ul. Kopernika	„	1	—	—	—	—	—	—	—
		Razem . . .	60	—	23	—	—	—	32	—
Ślusarze										
Adlerowie Leib i Pinkas	ul. Sobieskiego 16.	ślusarskie	1	—	4	—	—	—	10	—
Barowicz Antoni	ul. Sokoła 5.	„	1	—	2	—	—	—	3	—
Elian Sachie	ul. Króla Kazimierza	„	1	—	1	—	—	—	1	—
Grat Selig	„	„	1	—	—	—	—	—	1	—
Hogendorf Korneli	ul. Kordeckiego	„	1	—	—	—	—	—	2	—
Klarnet Rudolf	„	„	1	—	1	—	—	—	3	—
Piątkowski Karol	ul. Króla Kazimierza	„	1	—	1	—	—	—	5	—
		Do przeniesienia	7	—	9	—	—	—	25	—

Firma	Adres	Wyroby	Majstro- wie		Cze- ladnicy		Pomo- cnicy		Ucznio- wie	
			Mężczyźni	Kobiety	Mężczyźni	Kobiety	Mężczyźni	Kobiety	Mężczyźni	Kobiety
Rutowska Helena	ul. Słowackiego	Z przeniesienia rusznikarskie i nożo- wnicze ślusarskie Razem . . .	7	—	9	—	—	—	25	—
Weichselbaum Jankiel			—	—	1	—	—	—	2	—
			1	—	2	—	—	—	1	—
		Razem . . .	8	—	12	—	—	—	28	—

Tapicerzy

Borgilewicz Józef	ul. Gałęzowskiego	tapicerskie	1	—	1	—	—	—	1	—
Goldmann Siche		„	1	—	—	—	—	—	2	—
Goldmann Markus	ul. Słowackiego	„	1	—	—	—	—	—	—	—
Nadel Leib	ul. Mickiewicza	„	1	—	—	—	—	—	—	—
Watach Israel	ul. Słowackiego 15.	„	1	—	—	—	—	—	1	—
		Razem . . .	5	—	1	—	—	—	4	—

Tokarze

Klinger Israel Grünfeld		tokarskie	1	—	2	—	—	—	—	—
Rachwał Władysław	ul. Fircowskiego	„	1	—	1	—	—	—	1	—
Schüssel Szymon	ul. Mickiewicza	„	1	—	1	—	—	—	—	—
		Razem . . .	3	—	4	—	—	—	1	—

Zegarmistrze

Dreiangel Leib Leon	ul. Trzeciego Maja 4.	zegarmistrz	1	—	—	—	—	—	—	—
Ehrlich Dawid	ul. Mickiewicza	„	1	—	—	—	—	—	—	—
Ehrlich Juda	ul. Sandomierska 7.	„	1	—	—	—	—	—	—	—
Ehrlich Simon	ul. Sandomierska	„	1	—	1	—	—	—	—	—
Kreinig Berl	ul. Gałęzowskiego	„	1	—	1	—	—	—	—	—
Krippell Mozes Wolf	ul. Jabłońskiego	„	1	—	—	—	—	—	1	—
Lamm Józef	ul. Sandomierska	„	1	—	—	—	—	—	—	—
Muszkowski Mikołaj	ul. Kościuszki 3.	„	1	—	1	—	—	—	—	—
Offenthier Dawid	ul. Kościuszki 2.	złotnictwo	1	—	—	—	—	—	—	—
Pömstein Markus	ul. Mickiewicza	zegarmistrz	1	—	—	—	—	—	—	—
Rager Majer	ul. Podzamcze	„	1	—	—	—	—	—	—	—
Rosenfeld Wolf	ul. Podzamcze	„	1	—	—	—	—	—	—	—
Schiff Saul	ul. Gałęzowskiego	zegarmistrz i złotnik	1	—	2	—	—	—	1	—
Vörständig Samuel	ul. Gałęzowskiego	zegarmistrz	1	—	—	—	—	—	—	—
		Razem . . .	14	—	5	—	—	—	2	—

2. Różne gałęzie przemysłu rękodzielniczego.

Tabiński Jan		artysta malarz	1	—	—	—	—	—	—	—
Inż. Sumper Adolf i Dr. Tomasz Pelc	Stajnie	betonowe	1	—	1	—	15	2	—	—
Wydział Krajowy	ul. Puławskiego	betonowe	1	—	—	—	8	—	—	—
Emilewicz Piotr i Gnat	Baranówka	cegielnia	1	—	—	—	25	5	—	—
Früschman Hirsch		„	1	—	—	—	20	4	—	—
Holzer Ludwik		„	1	—	—	—	35	4	—	—
Paja Józef		„	1	—	—	—	20	6	—	—
Münz Berl i Ska		„	1	—	—	—	60	10	—	—
Czerny Henryk (Pelar)	ul. Trzeciego Maja 2.	druki	1	—	3	—	1	1	1	—
Kisielewski Zygmunt	ul. Matejki	„	1	—	2	—	1	1	—	—
Piller Leon	ul. Trzeciego Maja	„	1	—	4	—	2	1	1	—
		Do przeniesienia	11	—	10	—	207	34	2	—

Firma	Adres	Wyroby	Majstrowie		Czeladnicy		Pomocnicy		Uczniowie	
			Mężczyźni	Kobiety	Mężczyźni	Kobiety	Mężczyźni	Kobiety	Mężczyźni	Kobiety
Nieder	ul. Szpitalna	Z przeniesienia	11	—	10	—	207	34	2	—
Glatt Izaak		łaźnia	—	—	—	—	1	—	—	—
Adler Majer	ul. Baldachówka	maż	1	—	—	—	2	—	—	—
Rope Aron	Stajnie	mydło i świece	1	—	—	—	5	—	2	—
Zimmermann Gerson	ul. Kościuszki	„	1	—	—	—	—	—	—	—
Jarosz Jan	ul. Batorego	mydło	1	—	—	—	3	—	—	—
Reich Joachim	ul. Króla Kazimierza	pranie bielizny	1	—	—	—	—	—	6	—
Grünspan Joel	ul. Bernardyńska	„	1	—	—	—	3	—	—	—
Wachtel Józef	ul. Grotgera	suszarnia skór	1	—	—	—	1	—	—	—
Albert Abraham	ul. Kopernika	grzebienie	1	—	—	—	3	—	—	—
Klapper Baile	Rynek główny	kołdry	1	—	—	—	2	—	—	—
Holeschützer Markus	ul. Kopernika	„	1	—	—	—	—	—	—	—
April Mariem	ul. Mickiewicza	octu	1	—	—	—	1	—	—	—
Zwerling Zisla	Plac garncarski	pończoch	1	—	—	—	—	—	—	—
Hausmann Hinde	ul. Jabłońskiego	„	1	—	—	—	—	—	—	—
Fürst Judyta	Nowe miasto	strun	—	—	—	—	1	4	—	—
Krieg Konstanty	ul. Kretschmera	sznurówek	—	1	—	1	—	—	—	—
Intrator Lazar	ul. Kopernika	wina owocowe	1	—	—	—	—	—	—	—
Königsdorf Dawid	ul. Podzamcze	wody sodowej	1	—	—	—	—	—	—	—
Jare Abisch	ul. Króla Kazimierza	„	1	—	—	—	2	—	—	—
Meth Jakób	„	„	1	—	—	—	—	—	—	—
Heuschuber Hersch	ul. Krakowska	„	1	—	—	—	1	—	—	—
Heilblum Natan	„	„	1	—	—	—	1	—	—	—
Schiff Salomon	ul. Kretschmera	mycie jelit	1	—	—	—	2	—	—	—
Messer Mina	Nowe miasto	torby papierowe	1	—	—	—	2	—	1	—
Schwelb Leis. i Schlosser	ul. Baldachówka	czyszczenie sukien	1	—	—	—	—	—	—	—
		tutki	1	—	—	—	—	—	3	2
		Razem . . .	35	1	10	1	237	38	14	2

3. Przemysł fabryczny.

Eckstein Markus	ul. Sandomierska 40.	młyn i tartak	1	—	3	—	12	—	—	—
Gelbgiesser Szymon	ul. Baldachówka 10.	mosiężnik	1	—	5	—	—	—	2	—
Kranzler Henryk	ul. Trzeciego Maja 4.	pralnia parowa	1	—	2	—	35	4	—	—
Reich Majer		krupy	1	—	—	—	2	—	—	—
Śliwiński Hipolit		cegielnia	2	—	7	—	57	51	—	—
Inż. Szaynok Józef	ul. Sobieskiego 7.	fabryka maszyn	4	1	31	—	8	—	14	—
		Razem . . .	10	1	48	—	114	55	16	—

4. ZESTAWIENIE.

Rodzaj przemysłu	Majstrowie względnie urzędnicy		Czeladnicy		Pomocnicy		Uczniowie	
	Mężczyźni	Kobiety	Mężczyźni	Kobiety	Mężczyźni	Kobiety	Mężczyźni	Kobiety
Blacharze	10	—	9	—	—	—	13	—
Cieśle	3	—	—	—	23	—	—	—
Cukiernicy	5	—	13	4	—	—	8	—
Czapnicy	5	—	1	—	—	—	3	—
Fotografowie	2	—	2	—	—	—	1	—
Fryzjerzy	17	1	7	—	—	—	9	2
Do przeniesienia	42	1	32	4	23	—	34	2

Rodzaj przemysłu	Majstrowie względnie urzednicy		Czeladnicy		Pomocnicy		Uczniowie	
	Mężczyźni	Kobiety	Mężczyźni	Kobiety	Mężczyźni	Kobiety	Mężczyźni	Kobiety
Z przeniesienia	42	1	32	4	23	—	34	2
Hafciarki i pracownia szat kościelnych	—	2	—	9	—	—	—	1
Introrigatorzy i kuferkarze	4	—	2	—	—	—	5	—
Kaflarze	2	—	10	—	—	—	4	—
Kamieniarze	—	—	2	—	—	—	—	—
Kominiarze	1	—	9	—	—	—	4	—
Kołodzieje	2	—	—	—	—	—	1	—
Kowale	5	—	10	—	—	—	3	—
Krawcy	44	20	40	35	—	—	31	38
Kuśnierze	1	—	1	—	—	—	1	—
Malarze i szklarze	15	—	12	—	—	—	9	—
Modniarki	—	4	—	6	—	3	—	1
Murarze	3	—	47	—	24	18	3	—
Ogrodnicy	1	—	1	—	1	—	1	—
Optyk	1	—	—	—	—	—	1	—
Piekarze	17	—	29	—	7	—	14	—
Powróźnicy	2	—	7	—	6	—	2	—
Rymarze	5	—	7	—	—	—	2	—
Rzeźbiarze	1	—	4	—	—	—	2	—
Rzeźnicy	33	—	22	—	—	—	12	—
Stolarze	18	—	36	—	1	—	22	—
Szczotkarze	2	—	2	—	—	—	1	—
Szewcy	60	—	23	—	—	—	32	—
Slusarze	9	—	12	—	—	—	28	—
Tapicerzy	5	—	1	—	—	—	4	—
Tokarze	3	—	4	—	—	—	1	—
Zegarmistrze	14	—	5	—	—	—	2	—
Różne gałęzie przemysłu rękodzielniczego	35	1	10	1	237	38	12	2
Przemysł fabryczny	10	1	48	—	114	55	16	—
Razem	335	28	381	55	413	114	247	44

Nasze Zakłady przemysłowe.

IV.

C. k. uprzyw. Fabryka maszyn L. Zieleniewski w Krakowie Towarzystwo akcyjne.

Dnia 30. października 1907 roku odbyło się poświęcenie kamienia węgielnego pod nowe budynki Zakładów przemysłowych od lat przeszło stu w Krakowie istniejących, a noszących obecnie firmę: C. k. uprzyw. Fabryka maszyn L. Zieleniewski, Towarzystwo akcyjne.

Zakład ten istniał w Krakowie już w roku 1804, jako zwykła kuźnia, własnością Antoniego

Zieleniewskiego będąca, a umieszczona przy ulicy wówczas Różanej, później św. Tomasza nazwanej. Kuźnię objął po ojcu Antonim jeden z synów Ludwik Zieleniewski, zamienił ją na zakład dla wyrobu wozów i powozów i przeniósł na ulicę św. Marka do realności pod l. 31.

W roku 1851 ustawiono w tymże zakładzie pierwszą w Krakowie maszynę parową do popędu maszyn roboczych; w ślad za tem ulepszeniem poszło stopniowe, lecz ciągłe ulepszanie i rozszerzanie produkcji zakładu, nabierającego coraz więcej cech fabryki w znaczeniu zachodnio-europejskiem przez wprowadzenie wyrobu maszyn rolniczych, parowych, oraz konstrukcyi żelaznych.

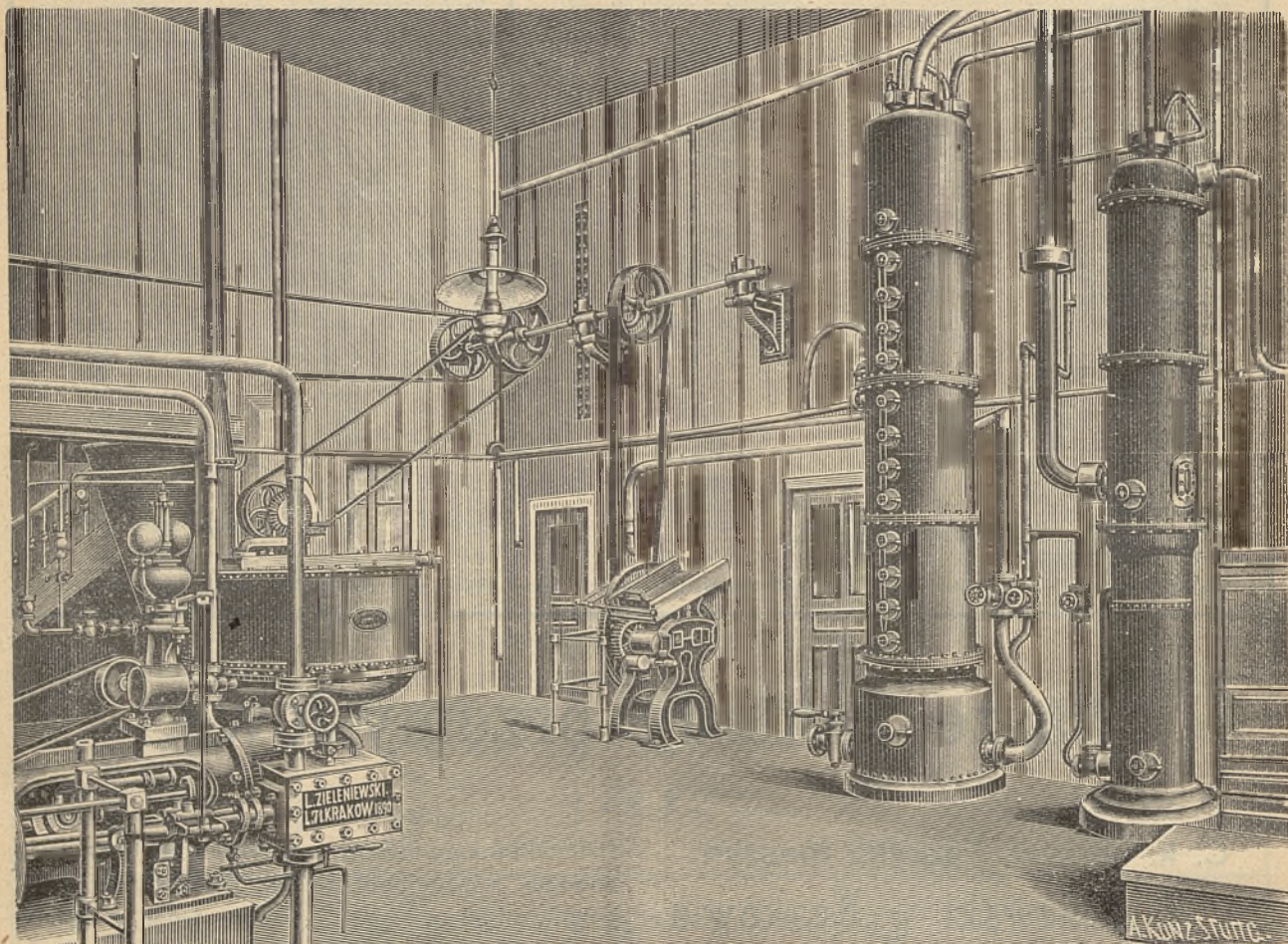
W roku 1857 założył Ludwik Zieleniewski pierwszą w Galicyi odlewnię żelaza. Odlewnię tę prowadził przez lat kilka jeden z synów Ludwika, Michał Zieleniewski (um. 1905 roku).

W roku 1860 wykonano w fabryce pierwszy kocioł parowy.

W roku 1861 zbudowano pierwszą maszynę parową.

Fabryka, przez niego założona i ugruntowana, przeszła pod kierunek dwu jego synów, obu fachowo wykształconych inżynierów, Leona i Edmunda. Pierwszy z nich objął dział handlowy, drugi zaś kierunek techniczny i reprezentację firmy na zewnątrz.

W roku 1886 pożar zniszczył zakłady przy ulicy św. Marka. Wskutek tego przeniesiono je



Urządzenie gorzelnii w Dublanach, wykonane w roku 1890.

W roku 1881 wykonano pierwszą konstrukcję mostową, wszystko pod osobistym kierunkiem właściciela, a przy pomocy personalu z samych Polaków złożonego.

Ludwik Zieleniewski, człowiek niezwyklej miary, którego półwiekowa praca pionierska na polu przemysłu pełną jest zasług dla miasta i kraju, zarówno na polu ekonomicznym, jak i obywatelskim, umarł w roku 1885.

w całości w tymże roku na parcelę przy ulicy Krowoderskiej, gdzie już od roku 1871 mieściła się odlewnia. Nowe budynki wykonano według planów Edmunda Zieleniewskiego i inż. J. Bisztygi, a zastosowano do ówczesnych potrzeb produkcji i wymagań ówczesnego postępu w urządzeniu fabryk na Zachodzie. W chwili przeniesienia fabryki personal urzędniczy liczył 7 osób, robotników 84 osób, razem zatrudniała fabryka 91 osób.

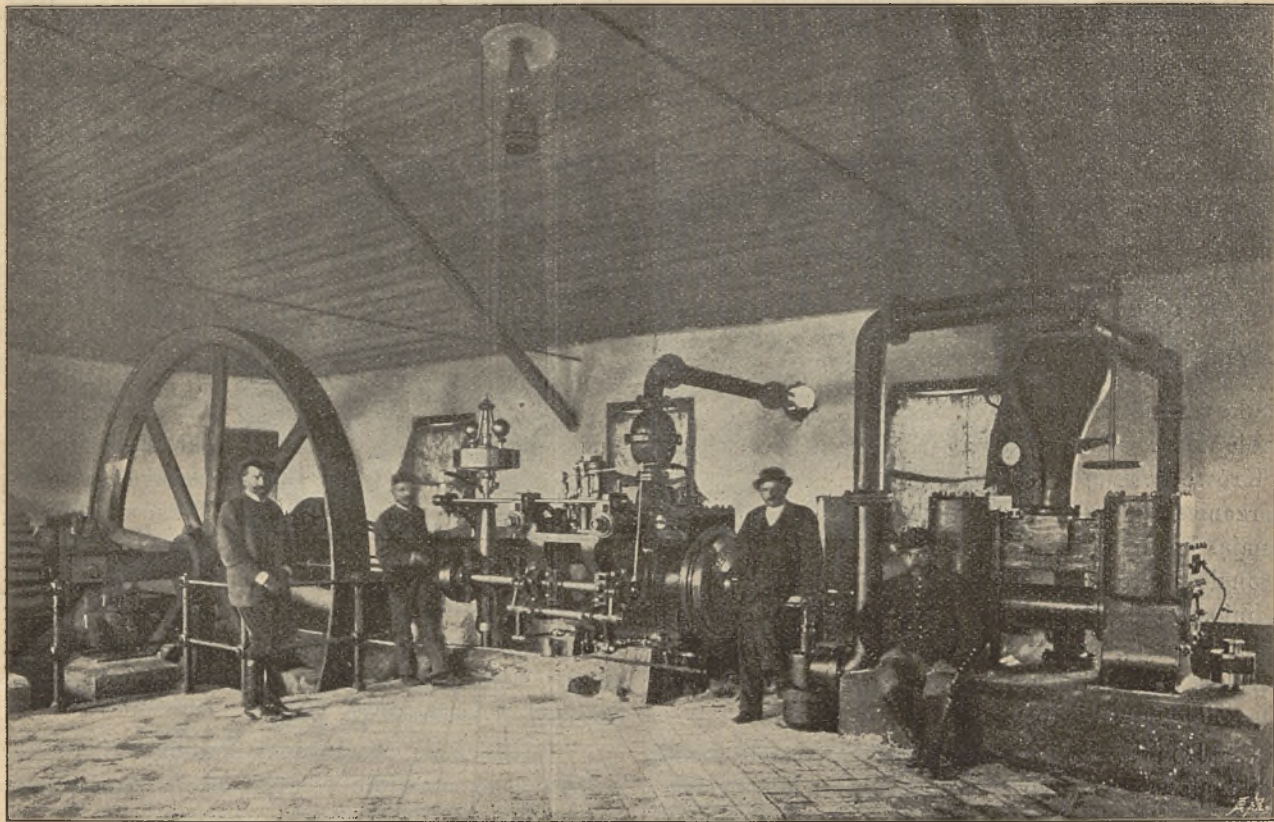
W roku 1903 było urzędników 18, robotników 289.

Fabryka od chwili objęcia spadku po Ludwiku Zieleniewskim przez jego synów i córki nosiła firmę: Fabryka maszyn L. Zieleniewski w Krakowie. W ciągu lat 20-tu powiększyła swoją produkcję w trójnasób, zdobywając przemysłowi polskiemu coraz szerszy rynek

W roku 1906 zakres produkcji powiększył się już tak znacznie, że okazała się konieczna potrzeba bardzo znacznego powiększenia pracowni i wogóle terenu, zajętego przez zakłady fabryczne. W tym celu dotychczasowi właściciele, synowie i córki Ludwika Zieleniewskiego postanowili zmienić podstawę finansową przedsiębiorstwa, a zarazem rozszerzyć



Most na Prucie koło Zabłotowa.



Maszyna parowa do pompy kopalnianej w Muszynie, wykonana w roku 1893.

zbytu i zaszczytne imię w szeregu zakładów pokrewnych niemieckich, czeskich i węgierskich.

je i utrwalić. Dokonano tego zamiaru istotnie, zamieniając dotychczasową rodzinną spółkę na

towarzystwo akcyjne z kapitałem 1,500.000 Koron. Finansowaniem zajął się c. k. uprz. austr. Zakład kredytowy dla Handlu i Przemysłu w Wiedniu (Credit-Anstalt), gdyż kapitały polskie okazały się na razie zbyt trwożliwe. W dniu 1. lipca 1906 roku układy zostały ukończone, a w dniu 10. listopada 1906 roku odbyło się pierwsze posiedzenie Rady nadzorczej nowego Towarzystwa akcyjnego.

Fabryka otrzymała firmę: C. k. uprzyw. fabryka maszyn L. Zieleniewski w Krakowie, Towarzystwo akcyjne, a kierownictwo Zakładów oddano inżynierowi Edmundowi Zieleniewskiemu.

Towarzystwo nabyło 64.500 m² względnie z parcelą l. k. 2799 od Magistratu około 72.000 m² gruntu w gminie podmiejskiej Grzegórzki, nad brzegiem Wisły i w imię Boże z wiosną roku 1907 rozpoczęto budowę fabryki, odpowiadającej obecnym wymogom produkcji. Zakłady kolejno z ulicy Krowoderskiej przeniesione być mają. Plany wykonało biuro techniczne fabryki

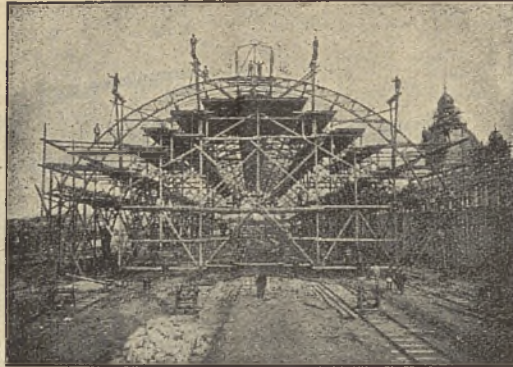
pod kierunkiem inżyniera Józefa Chudoby i inżyniera Jana Bisztygi, podług wskazówek Edmunda Zieleniewskiego.

Do pierwszej Rady nadzorczej należeli: Leon Zieleniewski, Alfred Szczepański, Dr Mieczysław Dembowski, Dr Jan Steczkowski, Jerzy Günther, Ludwik Neurath, Wilhelm Kux, Robert Kern.

Oprócz dyplomów honorow. posiada fabryka:

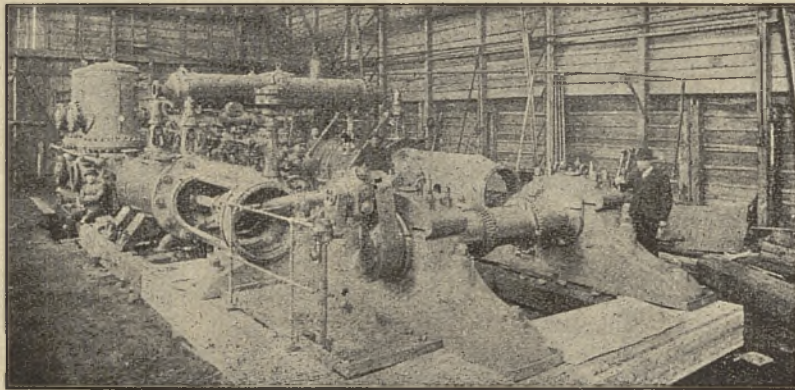
Medali złotych: Lwów 1894 r. Powszechna Wystawa krajowa. Nagroda wystawy. —

Kraków 1900 r. Wystawa lekarska. Nagroda wystawy. — Buczacz 1905 r. Wystawa przemysłowa. Nagroda wystawy.



Hala dworca kolei we Lwowie, budowana w roku 1903.

Medali srebrnych: Kraków 1856 r. Wystawa rolnicza. Nagroda Towarzystwa roln. — Wiedeń 1857 r. Wystawa rolnicza. Nagroda Towarzystwa roln. — Jarosław 1859 r. Wystawa rolnicza. Nagroda państwowa. — Kraków 1860 r. Wystawa rolnicza. Nagroda Towarzystwa roln. — Kraków 1869 r. Wystawa rolnicza. Nagroda Towarzystwa roln. Tarnów 1872 r. Wystawa rolnicza. Nagroda państwowa. — Kraków 1887 r. Wystawa rolnicza. Nagroda państwowa. — Kraków 1891 r. Wystawa lekarska. Nagroda wystawy. — Lwów 1902 r. Wystawa techniczna. Nagroda państwowa. — Kraków 1904 r. Wystawa przemysłowa. Nagroda państwowa.



Pompa wodna w kopalni Gal. akc. Zakładów górniczych w Sierszy. Wydajność tej pompy: 720 m³ na godzinę.

Medali bronzowych: Kraków 1853 r. Wystawa rolnicza. Nagroda Towarzystwa roln. — Kraków 1860 r. Wystawa rolnicza. Nagroda Towarzystwa roln. Tarnów 1872 r. Wystawa rolnicza. Nagroda Towarzystwa roln. Lwów 1877 r. Wystawa przemysłowa. Nagroda wystawy. — Kraków 1887 r. Wystawa przemysłowa. Nagroda Towarzystwa roln.

Patentów: Austriacki Patent Nr. 19.274 z 1904 r. na stawidło wentylowe. — Austriacki Patent Nr. 16.172 z 1904 r. na kocioł parowy rurkowy. — Węgierski Patent Nr. 32.213 z 1904 r. na kocioł parowy rurkowy.

We wrześniu 1907 roku zatrudniała fabryka: 33 urzędników, 372 robotników.

Kronika.

Wystawa przemysłowo-rolnicza w Jarosławiu.

Uroczystość otwarcia wystawy odbyła się dnia 29. sierpnia przy udziale przedstawicieli władz i instytucji publicznych. W chwili otwarcia wystawy niektóre budynki nie są jeszcze zupełnie wykończone a nadto wielu wystawców nie nadesłało jeszcze, względnie nie ustawiło zgłoszonych wyrobów. Mimo to już dzisiaj można wyrobić sobie zdanie o rozmiarach i wartości wystawy. Z większych pawilonów wymienić należy: rolniczy, przemysłowy, fabryki maszyn ks. Lubomirskiego, pawilon hr. Tyszkiewicza a nadto zwracają uwagę nader liczne rozstawione maszyny rolnicze Cegielskiego z Poznania i innych pozakrajowych fabryk.

Uderza brak wyrobów większych galicyjskich zakładów fabrycznych. Nie chcemy przypuszczać, że nieobecność tych firm dowodzi braku zrozumienia własnego interesu i odczucia potrzeby reklamy lecz wolimy stwierdzić pocieszający objaw, że poważna część przemysłu naszego tak jest zajęta wykonaniem coraz liczniej napływających zamówień, że nie ma czasu myśleć o wystawie.

Rzeszowskie Tow. „Muzeum Przemysłowe“ urządziło zbiorową wystawę wyrobów powiatu rzeszowskiego. Wyroby te pomieszczone zostały w głównym pawilonie przemysłowym. Do udzielania wyjaśnień w sprawie wystawionych przedmiotów, oraz do sprzedaży tychże przyjęło Towarzystwo panę, która pozostanie w Jarosławiu przez cały czas trwania wystawy.

Z powiatu rzeszowskiego są na wystawie: wyroby blacharskie Antoniego Szczerowicza z Rzeszowa, chustki i wyroby tkackie Marcina Brzęka z Białowej, kufry, walizki i torby Juliana Gondeckiego z Rzeszowa, uprząż na kookie Franciszka Ryłskiego z Rzeszowa, wina owocowe Konstantego Kriega z Rzeszowa, wyroby tokarskie Władysława Rachfała z Rzeszowa, wyroby ślusarskie Antoniego Barowicza z Rzeszowa, próbki zbóż, oraz fotografie szkoły rolniczej w Miłocinie, hafty P. Tannenbaumowej z Rzeszowa, wyroby koszykarskie z Przewrotnego, turbina, automatyczny holender do łuszczenia zboża, oraz odlewy Józefa Szaynoka z Rzeszowa, dachówki oraz cegły dęte do sklepień i ścian działowych z cegielni Hipolita Sliwińskiego z Rzeszowa.

„Własną Pracą“. Stworzyć przemysł domowy, dać w ręce robotę dotąd nie wyzyskiwanym siłom jak dziewczęta i chłopcy rękodzielnicy, wiejscy, młodzież szkolna a równocześnie twórc

com jak i odbiorcom zaszczipać zamiętowanie do motywów swojskich, postanowiła garstka ludzi w naszym mieście i zawiązała Stowarzyszenie wytwórcze „Własną Pracą“.

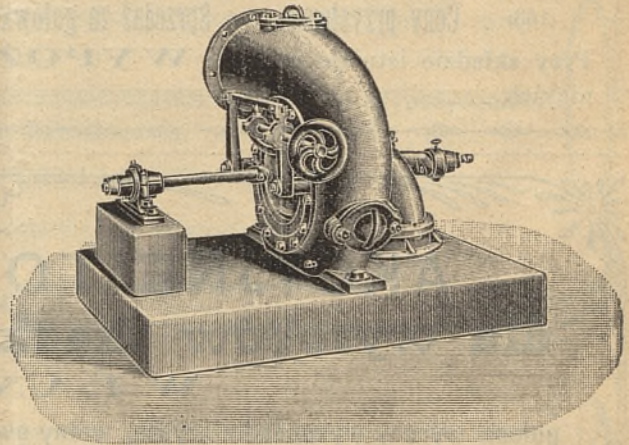
I stoją przed nami własną pracą chłopców i dziewczątek wykonane pstre kurki, dumne kogutki, poczciwe łysule, stylowe szafki, stoliki, ławki, skrzynki, grabki, taczki i t. d.

Wszystko to małe zgrabne a takie swojskie, takie nasze polskie zabawki dla polskich dzieci.

Nie tylko o najmniejszych „Milusińskich“ pamięta Własna praca. Starszym podaje warsztaty stolarskie, do robót piłęczkowych, gimnazjalistom i realistom mundurki ze sukna krajowego, a to wszystko z małych 10 koronowych udziałów.

Idźcie naprzód śmiało bojownicy naszego przemysłu „Własną Pracą“ torujecie nowe drogi i wiedźcie młodź naszą drogą pracy do dobrobytu.

Pierwsze turbiny wykonane w kraju. Podajemy poniżej rysunek turbiny wystawionej przez rzeszowską fabrykę maszyn Józefa Szaynoka



na obecnej wystawie w Jarosławiu. Jest to turbina systemu Francis'a o płaszczu ślimakowym nadająca się głównie dla spadów 5—10 m. Fabryka wykonuje także turbiny innych kształtów a zwłaszcza coraz bardziej obecnie rozpowszechnione turbiny podwójne.

Nowe pola zbytu dla ropy galicyjskiej. Pożar w Borysławiu nie wpłynie na zmianę sytuacji przemysłu naftowego. Zniszczone zostały wprawdzie wielkie zapasy ropy, produkcja jednak nie zmniejsza się. Jedyne nowa organizacja producentów może wprowadzić porządek w chaosie naftowym, tem bardziej, że związek ten uzyskał nowego wielkiego odbiorcę na ropę, zarząd kolei państwowych. Opalanie lokomotyw rozpocznie się w Galicyi wschodniej już z końcem przyszłego roku, poczem zostanie rozszerzone na Bukowinę,

Galicję zachodnią, Śląsk i Morawy. Rząd wybuduje kosztem 2 milionów koron w pobliżu Drohobycza fabrykę, celem uczynienia ropy zdatną do opalania. W każdym razie skonstatować należy poprawę stosunków w tym przemyśle.

Rada Ministrów w Petersburgu dnia 2. lipca 1908 zatwierdziła zakaz wywozu rudy żelaznej z południa Rosyi przez komory celne Królestwa polskiego.

Głównie chodziło o Śląsk Górny, który jest stałym konkurentem Rosyi na polu zapotrzebowania rudy żelaznej. Przyczyna tego, wyczerpanie śląskich pod tym względem bogactw a w ostatnich latach rosyjskiej rudy sprowadzono w roku 1906 11,510.000 w roku 1907 22,918.000 pudów. Zarządzenie to wydaje się słusznem, bo nie powinno się hakatystom ułatwiać konkurencji przez dostarczanie jakościowo lepszej i stosunkowo tańszej rudy.

Ch. P.

Odnaczony na wystawach dyplomami i medalami

Jedyny rzeczywisty **SKŁAD MEBLI** własnego wyrobu

ANTONIEGO KLUZA w Rzeszowie, ul. Bernardyńska 1. 7.

poleca wielki wybór garniturów do salonów, kompletne urządzenia pokoi jadalnych i sypialnych, oraz utrzymuje na składzie meble gięte, bambusowe, żelazne, dywany i różne materye meblowe.

(163) Ceny przystępne. — Sprzedaż za gotówkę lub na raty za odpowiedniem poręczeniem.

Przy składzie istnieje również **WYPOŻYCZALNIA MEBLI** po cenach niskich.

AKCYJNE TOWARZYSTWO dla wyrobów tkackich i sukienniczych W ŁAŃCUCIE

poleca wyroby wykonane z czystej wełny owczej w szczególności sukna gładkie na ubrania dla P. T. Duchowieństwa świeckiego i zakonnego. Uniformowe dla uczniów szkół średnich, straży ogniowych, policji miejskich i t. p. Sukna zwane lodeny, kamgarny i szewioty na ubrania i zarzutki. Grube sukna szaraczkowe i bronzowe, oraz z sierci wielbłądziej na bundy do podróży i kurtki myśliwskie. Koce w rozmaitych deseniach i gatunkach z wełny owczej i sierci wielbłądziej na nakrycia, białe do użytku szpitali. Koce na konie i wózki. Kilimy z czystej wełny owczej w różnych wzorach. Wyroby lniane jak: Płótna na bieliznę, na prześcieradła bez szwu, Dymy w paski i damaskowe, Drelichy na liberye, Bieliznę stołową, ręczniki zwykłe damaskowe i tureckie, chusteczki, ścierki, rękawice do mycia, story, płótna na sienniki, materace, siatki do suszenia chmielu i t. p.

Próbki sukien oraz płócien wysyłamy w kolekcjach częściowych stosownie do
(162) **jakiego celu żądany towar ma służyć.**

Towarz. zakupuje wełnę owczą po cenach targowych, ewentualnie na żądanie daje w zamian gotowe wyroby.

Izrael Klinger

==== Rzeszów ====

Polecamy wyroby w zakres tokarstwa wchodzące:
fajki, cygarniczki, figury szachowe, laski spacerowe,
kule bilardowe i t. p., jako też sprzedaż parasoli
(160) po najtańszych cenach.

Księgarnia i Skład nut

J. JAROSZOWEJ

w Rzeszowie

==== poleca ====

swoje biuro dzienników i pism krajowych i zagranicznych — skład przyborów szkolnych i kancelaryjnych — druków gminnych, dla duchowieństwa, szkolnych, notaryalnych, adwokackich i t. d. — ram do obrazów — artystycznych kart widokowych — przyborów do malowania i rysowania.

Nowo otwarta bogato zaopatrzona w nowości wypożyczalnia książek. — Wypożyczalnia wzorów do malowania. — Skład książek do nabożeństwa.

==== WYPOŻYCZALNIA FORTEPIANÓW i PIANIN. ====

Zlecenia z prowincyi załatwia się odwrotnie.

(159)

P. T.

Zawiadamiam, że otworzyłem w Rzeszowie przy ul. Sobieskiego l. 7. Biuro, jako rz. up. cywilny inżynier budowy maszyn i budowli fabrycznych.

Do zakresu działania mego biura należy:

Pomiary sprawności maszyn, motorów, palowisk, i zakładów fabrycznych;

Projektowanie urządzeń maszynowych;

Kierownictwo nad wykonaniem budowli fabrycznych, wykonanie takich robót, oraz kolaudowanie tychże;

Szacowanie urządzeń maszynowych i fabryk;

Udzielanie rad, oraz wydawanie opinii w sprawach odnoszących się do budowy maszyn;

Badanie dokładności planów, obliczeń oraz opinii, stwierdzanie zgodności kopii planów, oraz wydawanie w tej mierze uwierzytelnień.

Władysław Szaynok

rz. up. cyw. inż. budowy i budowli fabr.

w Rzeszowie

(161)

Cennik Win owocowych

z Fabryki

K. KRIEGA W RZESZOWIE

w butelkach $\frac{3}{4}$ litrowych.

Wina z jabłek	po kor.	1:10
„ jałowcowe	„ „	1:10
„ szuwarowe	„ „	1:30
„ malinowe	„ „	1:30
„ porzeczkowe	„ „	1:30
„ górskie	„ „	1:30
„ borówkowe	„ „	1:30
„ borszkowiowe	„ „	1:30
„ tarkowe	„ „	1:30
„ pomarańczowe $\frac{1}{2}$ lit. „		1:50
„ z gruszek	„ „	1:20
„ z śliwek, jasne	„ „	1:30
„ z śliwek, ciemne	„ „	1:30
„ z czereśni, jasne	„ „	1:30
„ z czereśni, ciemne	„ „	1:30
„ z wiśni, jasne	„ „	1:30
„ z agrestu	„ „	1:30
„ morelowe	„ „	1:50
„ leśne	„ „	1:50

Czereśniowe ciemne, śliwkowe, leśne i morelowe wina wlane ($\frac{1}{2}$ kieliszka) do gorącej ostudzonej wody, są wyborynym trunkiem zamiast herbaty.

Moje wina owocowe są wyrabiane bez dolewania wody, zawierają przeto od 33 do 40% pożywnych części. Tak zwanych win stołowych nie wyrabiam, gdyż dolać połowę wody, aby mieć stołowe, może sam odbiorca.

Począwszy od 10 butelek wysyła się koleją.

Wysyłek pocztą nie nadaje się z powodu ciężaru szkła. Opakowania się nie wlicza.

Z poważaniem

K. Krieg.

(157)

Na wystawie hr. Potockiego w Buczaczu udzielono medal brązowy.
Na wystawie powszechnej higienicznej w Wiedniu przyznano „br. Fortschritts-Medaille“.

Na wystawie w Krakowie udzielono medal srebrny, we Lwowie srebrny i złoty.
Na wystawie w Tarnowie uznano wina za „bardzo dobre“ i przyznano medal srebrny.



Kazimierz Gorliński

PRACOWNIA

-- artystyczna rzeźby w drzewie --

(158)

założona w roku 1894

W RZESZOWIE.



FRANCISZEK RYLSKI

rymarz i siodlarz

w Rzeszowie, ul. Sandomierska l. 44.

(155)

(FILIA w JAŚLE)

wykonuje wszelkie roboty wchodzące w zakres rymarsko-siodlarski a mianowicie:

rozmaite uprząże na konie robocze i wyjazdowe, wybicia i lakierowanie pojazdów, jarzma na woły i bandaże dla krów wydymających się.

Pasy maszynowe z jądra wołowego.

Przyjmuje także wszelkie naprawy, ręką za rzetelne i punktualne wykonanie.

Gobeliny — Serwety — Obrazy ścienne.

WYPRAWY ŚLUBNE i MONOGRAMY

(154)

wykonuje

-- tanio i starannie --

Pracownia haftu ręcznego

Pauliny Tannenbaumowej

w Rzeszowie, ul. Kościuszki 9.

Wszelkie przybory do haftu.

Zaczące i wykonane

Roboty ręczne.

JULIAN GONDECKI

właściciel pracowni introligatorskiej
połączonej z wyrobami kufrów, wa-
lizek do podróży i torb szkolnych
w Rzeszowie, ul. Sandomierska l. 20.

ma zawsze na składzie wyżej
wymienione wyroby w najrozma-
itszych wykończeniach. Na zamó-
wienia z prowincyi udziela się
wyjaśnień. Wykonanie szybkie
- i staranne po niskich cenach. -

Kupcy w hurtownych ilościach
- - - otrzymują znaczny opust. - - -

(152)



Z. ANDROLETTI

- Cukiernia i Restauracya -
W RZESZOWIE

poleca codziennie świeże ciasta, cukry deserowe,
przyjmuje zamówienia na torty, lody i wszelkie
wyroby w zakres cukiernictwa wchodzące, a za-
mówienia z prowincyi uskutecznia odwrotną
pocztą. Można o każdej porze otrzymać kawę,
herbatę, czekoladę i wszelkie napoje w najlepszych
gatunkach, oraz jest do dyspozycyi dla P. T. Pu-
bliczności Bilard najlepszej fabryki „Seiferta“.

Również poleca swą smaczną kuchnię,
t. j. śniadania, obiady i kolacye á la carte
i w abonamencie, przyjmuje zamówienia na
bankiety, wesela i t. p.

Lokal otwarty od godz. 7. rano do 12. w nocy.
(153)



BANK ZALICZKOWY

w Rzeszowie, ul. Trzeciego Maja 5., 1 piętro

-- płaci od wkładek oszczędności --

6%

od sta już od dnia złożenia gotówki
liczony i opłaca sam podatek rentowy.

(151)

Dyrekcya.



DRUKARNIA
- J. A. PELARA -
W RZESZOWIE
ul. Trzeciego Maja 2.

przyjmuje wszelkie roboty w zakresie
drukarstwa wchodzące, wykonując je
z największą starannością i po cenach
□ □ □ umiarkowanych. □ □ □

△ △ △

Rok założenia 1840.

(150)



Rok założenia 1880.

Rok założenia 1880.

M. MUSZKOWSKI, ZEGARMISTRZ
W RZESZOWIE (Hotel Luftmaszyna)

przyjmuje wszelkie reparacye w zakresie zegarmistrzostwa
wchodzące i wykonuje takowe szybko i sumiennie.



BERNARD RAPPAPORT

Antykwarnia

oraz sprzedaż książek szkolnych i do
nabożeństwa. — Skład papieru, przy-
borów szkolnych i kancelaryjnych

W RZESZOWIE. (142)

W. Rachwał, Tokarz

w Rzeszowie, ul. Fircowskiego

wykonuje wszelkie roboty tokarskie, a zwłaszcza części
toczone do robót meblowych, oraz śruby do warsztatów
stolarskich.

(156)

(156)

Inż. LEONARD NITSCH i Spółka

Kraków, ul. Kolejowa 1. 18. B.

projektują i wykonują


WODOCIĄGI dla miast, gmin, folwarków, fabryk, ogrodów,
gmachów publicznych, domów prywatnych itd.

Poszukiwanie i uchwycenie źródeł. — Wiercenie
studzien. — Ustawianie pomp. — Instalacje

(149) — domowe z klozetami, łazienkami itd. —

CENTRALNE OGRZEWANIE wszelkich systemów i wentylacje. — Łaźnie.
Mechaniczne pralnie, suszarnie itd. —

Najlepsze referencye z dotychczas wykonanych robót. — Kosztorysy bezpłatnie.



Inż. A. Sumper i Dr. T. Pele
 Fabryka wyrobów
 cementowych i betonowych
 we własnej realności
 w Rzeszowie, ul. Skarbowa

poleca:

Rury betonowe średnicy 0·15 m do 1 m _____
 Rury betonowe do kanalizacji miast i studzien _____
 Płyty chodnikowe _____
 Płytki posadzkowe zwykłe, kolorowe i terazzowe _____
 Graniczniki _____
 Krawężniki do chodników _____
 Kręgi na studnie _____
 Żłoby dla koni, bydła i nierogacizny _____
 Dachówki cementowe rombowe własnego patentu _____
 Dachówki falcowane _____

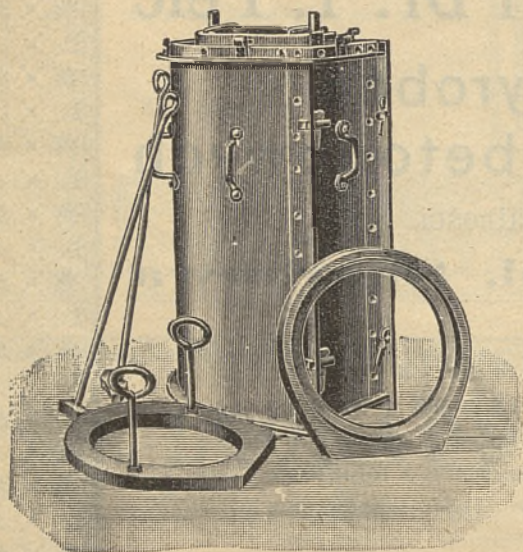
wogóle wszelkie wyroby cementowe i betonowe na zamówienie wedle
 (148) specjalnych planów lub opisów.

Kierownictwo fabryki podejmuje projektowanie wszelkich robót ce-
 mentowych i betonowych oraz wykonuje je po możliwie najniższych
 cenach z wzorową dokładnością i pod gwarancją trwałości. _____

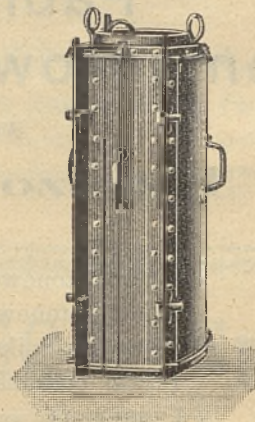
JÓZEF SZAYNOK

BIURO TECHNICZNE i FABRYKA MASZYN
W RZESZOWIE.

Maszyny i przyrządy do wyrobów betonowych.



Formy do wyrobu rur betonowych.



(138)

Średnica rury:	Długość rury:	Cena formy z pierścieniem górnym i dolnym oraz ubijaczem:	Cena górnego pierścienia tocznego:	Cena dolnego pierścienia:
200 mm.	1000 mm.	110— Koron	7— Koron	3— Koron
300 "	1000 "	150— "	10— "	6— "
400 "	1000 "	180— "	15— "	11— "
500 "	1000 "	220— "	25— "	15— "
600 "	1000 "	250— "	39— "	26— "
700 "	1000 "	280— "	50— "	28— "
800 "	1000 "	310— "	65— "	32— "
1000 "	1000 "	380— "	75— "	62— "
1000 "	500 "	350— "	75— "	62— "
750×500 "	1000 "	340— "	40— "	30— "
900×600 "	1000 "	400— "	60— "	50— "

Niniejszem mam zaszczyt zawiadomić P. T. Publiczność, że od kilkunastu lat istniejąca

PRACOWNIA KRAWIECKA UBIORÓW MĘSKICH

Józefa Szybowicza

w Rzeszowie, przy ul. Lubomirskiego l. 3.
(kamienica dra Kostheima parter w podwórzu)

wykonuje wszelkie **Ubiory męskie** w zakresie krawiectwa wchodzące, jak również **Uniformy** dla PP. Wojskowych, Urzędników, Studentów gimnazjalnych, Wielebnego Duchowieństwa i t. p. według przepisanej formy. Krój najnowszego fasonu, zawsze świeże żurnale.

Ceny możliwie najniższe.

Staraniem moim jest jak najlepsze wykończenie ubiorów i według oznaczonego czasu.

Posiadam na składzie materye wszelkiego rodzaju z najlepszych fabryk krajowych i zagranicznych.

Dziękując P. T. Publiczności za łaskawe dotychczasowe poparcie i względy dla katolickiej firmy, polecam się nadal łaskawej pamięci i kreślę się

z głębokim szacunkiem

Józef Szybowicz

(145)

krawiec męski cywilny i wojskowy.



RESTAURACYA KOLEJOWA

- W RZESZOWIE -

PUNKT ZBORNÝ

(146)

PRZEJEZDNYCH I MIEJSCOWYCH.



Nowa polska fabryka tutek cygaretowych

-- „ŚWIT” --

we Lwowie, przy ul. Miłkowskiego l. 2.

odznaczona za wyroby swoje na wystawie przyrodniczo-lekarskiej i higienicznej zjazdu lekarzy i przyrodników polskich, uchwałą z dnia 25. lipca 1907, medalem brązowym, rozszerzyła i zaopatrzyła się w doborowy towar najlepszej marki z najprzedniejszych ---- fabryk francuskich i krajowych. ----

Z tytułu tego zjednuje sobie coraz szersze koła odbiorców nie tylko w kraju, ale używa z każdym dniem silniejszy zbytnie w wywozie do krajów południowych monarchii, poleca Szanownej Publiczności wyroby swoje ----- jako tuteki zdrowotne. -----

(137)

Wyrób krajowy.

Zakład introligatorsko-galanteryjny

HENRYKA GADULSKIEGO

w Rzeszowie, ulica Kościuszki l. 9.

Przyjmuje wszelkie roboty w zakresie introligatorstwa wchodzące od najskromniejszych do najwykwintniejszych a mianowicie oprawy biblioteczne z materiałów krajowych i zagranicznych, książki do nabożeństwa podług najnowszych wzorów, mszały i książki dla Duchowień- (144) stwa, księgi handlowe i buchalteryjne i t. p.

po cenach bardzo umiarkowanych.

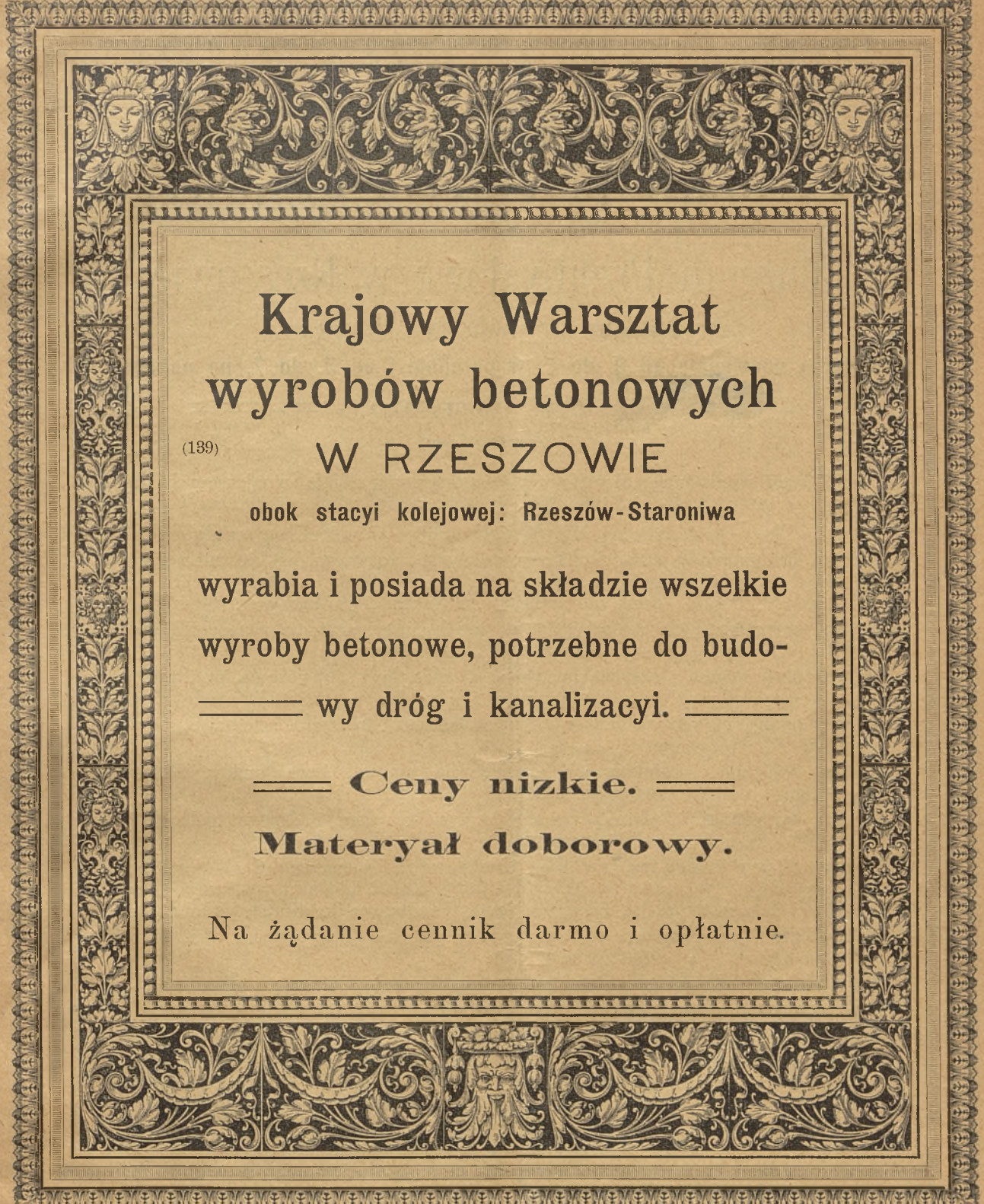
Międzynarowe przedsiębiorstwo handlowe
szczególnie z Rosją

N. KATZNER

dom spedycyjny i komisowy w Podwołoczyskach,
Wołoczysku, Brodach i Radziwiłowie.

uskutecznia szybko i fachowo przewóz i oclenie wszelkich posyłek. — Dostarcza: wełny drzewnej, desek na skrzynki dla jaj, wyrobów z kamienia porfirowego t. zw. trembowelskiego z własnych kamieniołomów oraz brusków i toczydeł dla kos i żniwiarek, węgla kamiennego, koksu i antracytu, herbaty rosyjskiej w oryginalnych paczkach, zaopatrzonych (143) cesarską rosyjską rządową banderolą.

Adres: **N. Katzner** w Podwołoczyskach.



Krajowy Warsztat wytrobów betonowych

(189)

W RZESZOWIE

obok stacyi kolejowej: Rzeszów-Staroniwa

wyrabia i posiada na składzie wszelkie
wytroby betonowe, potrzebne do budo-
==== wy dróg i kanalizacyi. ====

==== **Ceny nizkie.** ====

Materyał doborowy.

Na żądanie cennik darmo i opłatnie.

Nieustająca Wystawa

Wyrobow przemysłu krajowego

utrzymywana przez

Muzeum Przemysłowe w Rzeszowie

w gmachu „Sokoła“ na I. piętrze
otwarta codziennie od 9. do 1. w południe i od 3. do 7. po południu.

== 1911 Wstęp bezpłatny. ==

Zarząd Nieustającej Wystawy pośredniczy w sprzedaży znajdujących się na Wystawie przedmiotów, jak niemniej w zamawianiu tychże u źródła.

Z świeżo nadesłanych na Wystawę przedmiotów poleca się szczególnie:

- Wyroby koszykarskie** jak kufry, kosze miastowe, pocztowe, na bieliznę i drzewo, budki kąpielowe, stoły, krzesła, fotele, kanapy, łóżka, taborety, szafki, półki, kasety i kasetki, kosze na kwiaty i na papiery, garnitury meblowe i t. d.;
- Wyroby ceramiczne** jak zastawy do kawy i herbaty, wazony, świeczniki, medaliony, flakoniki, puszki oszczędnościowe, zabawki i t. d.;
- Wyroby platerowane i srebrne** jak noże, widelce, łyżki, cukiernice, samowary do ogrzewania węglem lub spisytusem, talerze, koszyczki, szpilki, breloki i t. d.;
- Wyroby lniane** jak płótna, chustki do nosa, serwety, ręczniki, ściereczki, rękawiczki do nacierania i t. d.;
- Wyroby sukienne i wełniane** jak materye na ubrania, kocy, bundy, fartuszki, kilimy, dywany, portierey i t. d.;
- Wyroby drewniane** stolarskie, tokarskie i snycerskie: tace, podstawki półeczki, talerze, igielniki, puszki, wieszadła i t. d.;
- Wyroby żelazne i mosiężne** jak łóżka, zamki, wieszadła kuchenne i pokojowe, odlewy dekoracyjne, lichtarze kościelne, kasy, taczki, medaliony sławnych ludzi, laski żelazno-skórzane, ciężarki i inne przedmioty do gimnastyki i t. d.;
- Wydawnictwa** Towarzystwa szkoły ludowej jak telegramy, pocztówki, obrazy, znaczki na listy, kalendarze i t. d.;
- Wyroby blacharskie** jak samowary, podlewaczki, puszki, dekoracye ogrodowe i t. d.;
- Wina owocowe** różnego gatunku i smaku;
- Hafty** ręczne i maszynowe zaczęte i wykończone; (136)
- Różne inne drobiazgi** jak guziki niciane i jedwabne, krawatki, makaty ręcznie malowane, puder płynny, pocztówki (korespondentki) różnych krajowych wydawnictw, słomiane płyty niezapalne na ściany przedziałowe, dachy i t. d.;