



82767

I 1910 P

PANE

ROK 1910.

BEZPŁATNIE.

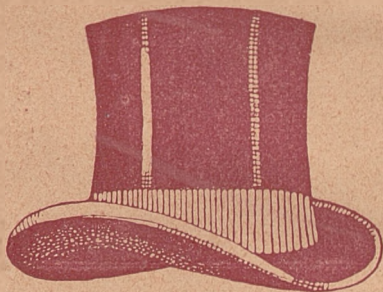


KANTOR WYMIANY I DOM KOMISOWY
□ W. ŚWIEPRAWSKI □

ZAKOPANE, KRUPÓWKI 39. (OBOK KSIĘGARNI), TEL. NR. 40.

Zdzisław Zdanowicz

Kraków,
ulica Sławkowska L. 3, Telefon 516.



**Magazyn
galanteryjny**

SKŁAD

Bielizny — Kapeluszy,

Obuwia amerykańskiego

i przyborów do podróży.



82.767 T /

Hotel Saski w Krakowie.

Pierwszorzędny Hotel.

Pokoje od 3 kor. zwyż. — Omnibus przy każdym pociągu.

Restauracya Saska

w nowo zbudowanej sali urządzona z komfortem. 5 stylowych gabinetów na mniejsze i większe zebrania.

Obiady po 3 Kor. od godz. 12 do 3 popoł.
Lokal otwarty po Teatrze.

Przyjmuje zamówienia na uczy weselne, bankiety, rauty i t. p. od najskromniejszych do najwykwintniejszych i od najmniejszych do największych.

Codzień koncert salonowy.

Kawiarnia Saska

2 bilardy najnowszej konstrukcyi, przeszło 150 pism tak krajowych, jak i zagranicznych.

Z poważaniem *J. Sichel*, dzierżawca.

Mechanolecznicy
Zakład Zanderowski

w Krakowie, ul. Zyplikiewicza L. 9.

Lecznica
chirurgiczno-ortopedyczna

Oryginalne aparaty Zandera. Gimnastyka lecznicza. Leczenie gorącym powietrzem. Mięśnienie i elektryzowanie. Wyrób gorsetów, pasów przepuklinowych, sztucznych kończyn itd. Aparat Roentgena.

Leczenie garbów, skrzywień kręgosłupa i kończyn, chorób stawów i kości, gośćca, artrytyzmu, chorób serca, otyłości itd.

Zakład otwarty od godz. 9—1 i 4—6. Tel. 796.

Dr Mers.

Dr Straszeński.

Dr Wachtel.





Bracia Pathé

w Paryżu Tow. akcyjne
z kapitałem 5,000.000 fr.

Zastępstwo :

**S. GRUDZIŃSKI
i T. BERGER**

Kraków, ul. Szewska L. 10.

Tel. Nr 305.



Pathéfon jest najdoskonalszym instrumentem współczesnym. Gra bez zmiany igły, szafirem. Płyty nie zgrywają się, dlatego grają zawsze równie czysto, głośno i bez chrapania. Płyty o średnicy 24 cm. i 29 cm. **Nowość!** Płyty 50 cm. grające z potrójną siłą, zastępują w zupełności orkiestrę. Niezbędne dla restauracyj, kawiarni, kółek, stowarzyszeń i wszystkich pragnących dobrej zabawy.

Repertuar we wszystkich językach. — Co miesiąc nowości.

Żądajcie cenników darmo i opłatnie. — Naprawy i przeróbki we własnej pracowni.

W lokalu przegrywa się aparaty i płyty bez przymusu do kupna.

Kto raz posłyszał prawdziwy **Pathéfon** i poznał zalety naszego systemu, pozostaje na zawsze wiernym i gorącym jego zwolennikiem.

Sekcja Turystyczna Tow. Tatrzańskiego.

TATERNIK

Organ Sekcji Turystycznej

założony w r. 1907 we Lwowie,

wychodzi 6 razy na rok, w objętości $1\frac{1}{2}$ — $2\frac{1}{2}$ arkuszy druku. Jest czasopismem ściśle taternikiem. Jedyne źródło do poznania ruchu polskiego wysoko-turystycznego. Do współpracowników swoich zalicza najwybitniejszych taterników polskich, węgierskich i niemieckich.



Każdy zeszyt artystycznie ilustrowany.

Prenumerata roczna 3 kor. (3 marki, $1\frac{1}{2}$ rubla)
z przesyłką.

Administracya: **Lwów, pl. Bernardyński 1. 3**
(M. Lerski).

Pojedyncze numery są do nabycia w cenie **50 hal.**
w **Zakopanem** w biurze Sekcji Turystycznej
(Dworzec tatrzański, I. p.), w księgarni L. Zwolińskiego i w handlu A. Górasia, Krupówki.

MAGAZYN I PRACOWNIA FUTER Synów STANISŁAWA WROŃSKIEGO

Lwów, Teatralna 5,
Kraków, pl. Szczepański 2

polecają w najobfitszym wyborze:

Futra męskie — damskie
żakiety — etole — zarę-
kawiczki.

Czapki, dachy, świtki i t. p.

Uskutecznia się wszelkie przeróbki i re-
peracye.

ZAKŁAD WODOLECZNICZY I SANATORYUM

Spec. chorób nerwowych

D^{ra} B. Kupczyka

Kraków, ul. Szujskiego.

Wodolecznictwo, parnia, kąpiele gorące powietrzne, świetlno-elektryczne, wody-elektryczne, gazowe nasycone ciekłym kwasem węglowym (nauheimskie), sztuczne kąpiele mineralne, ciepłe wanny. — Elektryzowanie wszelkiego rodzaju. Masaż ręczny, wibracyjny, elektryczny. — Leczenie dyetetyczne, tuczne.

Pokoje dla chorych.

Wskazania: Choroby układu nerwowego, żołądka, jelit, reumatyzm, niedokrewność, osłabienie ogólne, otyłość, skaza moczanowa, cukrzyca. Choroby serca i naczyń krwionośnych.

Cenniki darmo i opłatnie.

Dlaczego prawdziwy gramofon z piszącym aniołkiem wszędzie jest lubiany, mimo że istnieje wiele naśladownictw pod różnymi mianami?



- Bo** oryg. Gramofon z piszącym aniołkiem trwa wiecznie i nigdy się nie psuje.
- Bo** oryg. Gramofon z piszącym aniołkiem gra bez szmeru, wyraźnie i przyjemnie.
- Bo** publiczność kupiwszy raz bezwartościowy aparat, nabywa później oryg. Gramofon, jako jedynie doskonały w swoim rodzaju i poleca go dalej znajomym.
- Bo** oryg. Gramofon z piszącym aniołkiem gra zapomocą igły i bez igły.
- Bo** prawdziwe płyty z piszącym aniołkiem mają zdjęcia we wszystkich językach i w największym wyborze pierwszorzędných artystów w świecie.
- Bo** prawdziwe płyty z piszącym aniołkiem nie charczą i można na nich i 1000 razy grać.



„GRAMOFON“

Gramofon

koncertowy z 10 płytami 60 K.

Odnaczony na wystawie jubileuszowej najwyższym odznaczeniem GRAND PRIX.

Akc. Tow. Gramofonów w Londynie.

Jeneralny zastępca

Józef WEKSLER

Lwów

Kraków

ul. Sykstuska L. 2 Tel. 2033/II.

Grodzka 71 (obok Wawelu) Tel. 641.

**Pierwszorzędna Pracownia
SUKIEN MĘSKICH**

nagrodzona złotymi medalami w Paryżu i Londynie

Leona Grabowskiego

(właściciel firmy Gabryel Grabowski)

w Krakowie, ulica Szpitalna Nr. 36

Telefon 561,

(vis à vis teatru miejskiego).

**Materyały angielskie. Wykończenie
artystyczne.**

**Magazyn Nowosci
i Konfekcyi damskich**

LEONA GRABOWSKIEGO

(właściciel firmy Gabryel Grabowski)

w Krakowie, Plac Maryacki L. 9,

(róg Rynku głównego)

Tel. 990.

Własna pracownia.



ZAKOPANE

WYDAWNICTWO SUBWENCYONOWANE
PRZEZ KOM. KLIMATYCZNĄ
WYDAWNICTWA ROK 4-TY.
NAKŁAD 6.000 EGZEMPLARZY.

Biblioteka Jagiellońska



1002026694

WŁASNOŚĆ KANTORU WYMIANY I DOMU
KOM. W. ŚWIEPRAWSKI W ZAKOPANEM.

Kraków 1910. — Czcionkami drukarni „Czasu“.

Prosimy zabierać na własność.



SANATORYUM DLA CHORYCH PIERSIOWYCH

Dra K. DŁUSKIEGO w Zakopanem.

Otwarte przez cały rok. — Wspaniały widok na Tatry. Lasy świerkowe. — Wystawa wszystkich pokoi południowa. — Obszerne leżalnie dla leczenia klimatycznego. Wzorowe urządzenia pod względem higieny. — Oświetlenie elektryczne. — Kanalizacja, windy, kąpiele i natryski. — Ogrzewanie centralne. — Wodociąg zimnej i gorącej wody na wszystkich piętrach. — Cena całkowitego utrzymania wraz z opieką lekarską wynosi 9 K. dziennie. — Pokoje od 2 K. dziennie. — Powozy na zamówienia do pociągu. — Poczta, telefon i telegraf w Zakładzie.

82.767. br.
I



Zakopane jako uzdrowisko.

Podał Dr JÓZEF ŻYCHOŃ, lek. St. klimat.

Już przed 25 laty wyłączyły nasze Władze krajowe najlepiej położoną część administracyjnej gminy Zakopane na uzdrowisko i w czasie tym nie szczędziły trudów, a nawet i pieniędzy wkładów, by z »zakopanej« wioski góralskiej stworzyć miejscowość leczniczą. Na ogromnej Zakopanego przestrzeni, przy jego naturalnej biedzie, pomoc ta, chociaż stosunkowo wydatna, nie zrobiła jeszcze wszystkiego, ale przecież nie ma roku, by postęp się nie zaznaczył, nie mówiąc już o inwestycjach na wielką skalę, jak wodociąg, kolej z Chabówki, uregulowanie potoku Bystrego, lub nowe ulice, lub droga do Morskiego Oka. Sprawa kanalizacji jest w toku, gdyż Wydział Krajowy przygotowuje już jej plany, koło oświetlenia elektrycznego krząta się gmina nasza, a wspólnie z Komisją klimatyczną pracuje też ona nad stworzeniem dużego, publicznego parku.

ZAKŁAD WODOLECZNICZY

Dra A. Chramca

składający się z willi „pod Matką Boską“
i kilku wynajętych domów wygodnie
urządzonych

otwarty bez przerwy.

Wspólne sale od 1-go lipca.

ŁAZIENKI

otwarte dla dochodzących.

Pracownia lekarska wyposażona we wszystkie
przyrządy do leczenia fizykalno-elektrycznego.

**Sala gimnastyczna systemu Zandera.
Gimnastyka na wolnem powietrzu.**

Kąpiele powietrzne. || Kąpiele gazowe.
Kąpiele borowinowe. || Kąpiele solankowe.
Kąpiele elektryczne. Masaż. Elektryzacya.
Obszerna leżalnia dla kuracyi klimatycznej.

Dr Chramiec przyjmuje chorych od godz. 8
do 11 z wyjątkiem Niedziel i Świąt.

To, co już jest, powstało w tem ćwierćwieczu, a zejdzie z pewnością znaczna część następnego, nim powstanie reszta, ale mimo zupełnej swej niezasobności, pokona powoli. nasza gmina wszystkie finansowe trudności bo z dniem każdym miejscowa ludność zaczyna coraz lepiej rozumieć i uznawać konieczność tych inwestycyi, które się przecież w przyszłości sownie opłaca.

Dwa wytknięto rozwojowi Zakopanego kierunki, bo przyrodnicze jego własności sprowadzają tu coraz liczniejsze szeregi szukających ratunku przedewszystkiem w chorobach płucnych, a okalające nas Tatry budzą sporty i ściągają turystów. I tych i tamtych gości cenić trzeba, myśleć o ich wygodach i z nich przedewszystkiem tworzyć rzetelną reklamę.

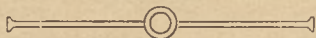
Położenie geograficzne (długość wschodn. od Greenwich 20° , szerokość północn. $(49^{\circ}18')$), wzniesienie nad poziom mórza (900—1000 m), osłona od zimnych wiatrów (Gubałówka), przepuszczalność gruntu, nadają klimatowi naszemu cechy klimatu górskiego.

Klimat ten hartuje organizm i podnieca przemianę materyi.

Przedewszystkiem zatem wskazanym jest pobyt w Zakopanem w chorobach płucnych: w skłonności do gruźlicy, w jej początkach i w dalszych stadyach tej choroby przy przebiegu przewlekłym; w niezżytach nosa, gardła, krtani, tchawicy i oskrzeli, dla ozdrowieńców po zapaleniu płuc, opłucnej, po operacyach gruźliczych ognisk kostnych, skórnych i gruczołów chłonnych i po przebyciu wszelkich chorób ostrych.

Pozatem nadają się do leczenia w Zakopanem wszelkie nerwice, niedomogi nerwowe, czyli neurastenie, choroba Basedowa, choroby narządów trawienia, w szczególności ze zboczeniami czynnościowemi, ziwnica, choroby, jak bezkrwistość i blednica, choroby przemiany materyi, jak otyłość i t. d. Jest to doskonała miejsco-

ZAKOPANE!

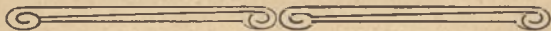


Dra MARYANA HAWRANKA SANATORYUM DLA CHORYCH NA PŁUCA

Położone do słońca, w wysokiej lesistej części Zakopanego. — Kilkanaście pokoi higieniczne, z komfortem urządzonych. Oprócz pojedynczych pokoi Zakład posiada mieszkania, stanowiące odrębną całość, złożone: z pokoju, przedpokoju, łazienki i klozetu. W całym budynku wodociąg z zimną i gorącą wodą, kanalizacya, centralne ogrzewanie, łazienka, weranda do kuracyi klimatycznej.

KUCHNIA OBFITA I WYKWINTNA.

CENY PRZYSTĘPNE.



PROSPEKTY NA ŻĄDANIE.

Kierownik Zakładu:
Dr Z. CZAPLICKI.

wość dla pobytu dzieci słabo rozwiniętych i idealne miejsce wypoczynku dla zmęczonych, czy to fizyczną, czy umysłową pracą.



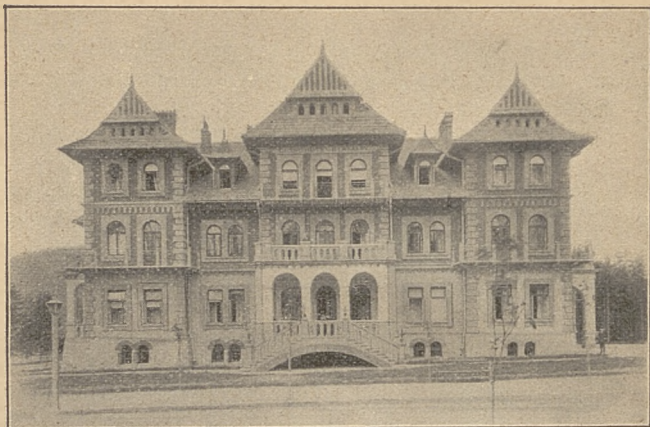
Kościół.

Źle znoszą klimat Zakopanego chorzy z ostrym przebiegiem gruźlicy, lub ze zmianami gruźliczemi rozległemi, z powikłaniami gruźliczemi, bardzo wrażliwi, ludzie z wadami serca, ze znacznemi zmianami w układzie naczyniowym i znaczną rozemdmą płuc.

Ponieważ Zakopane jest bardzo rozległe, bo zajmuje 40 km², nie jest ścięsnione i zbytnio zabudowane, i pozwala przyjeżdżającemu, urządzić sobie pobyt po miejsku, lub po wiejsku.

Zakopane nadaje się do pobytu przez rok cały, i dlatego stara się Komisyja klimatyczna zapewnić przyjeżdżającym o każdej po-

rze te same udogodnienia. Co raz lepsze połączenia kolejowe, przez cały rok kursujące wagony I i II kl. między Krakowem a Zakopanem, w sezonie letnim zaś całe pociągi, skrapianie dokładne dróg i ulic latem, a oczyszczanie chodników ze śniegu zimą, coraz większa




„Grand Hotel Stamary“

ZAKOPANE,
ulica Marszałkowska.

Pensyonat pierwszorzędny.

Centralne ogrzewanie.

Łazienka. — Tennis. — Park. — Telefon.
Pomieszczenie dla samochodów.

 Pokoje en pension 8—15 kor.

ilość hoteli, pensyonatów, willi domów do wynajęcia, na zimę zaopatrzonych i coraz lepiej stawianych i urządzanych, oświetlenie ulic przez cały rok jednakowe, coraz większa ilość lekarzy, stale w Zakopanem osiadłych, przekształcają Zakopane na uzdrowisko z naszych jedyne, przez cały rok otwarte.

Zakopane posiada od lat czterech własny, doskonale zbudowany wodociąg, sprawa zaś kanalizacyi, tak koniecznej dla Zakopanego, jest na dobrej drodze, tak, że z pomocą Rządu i Kraju z pewnością w niedalekiej przyszłości przeprowadzoną zostanie.

Tymczasem czyszczenie Zakopanego odbywa się według obowiązującej już obecnie ustawy z całą dokładnością, z pomocą przedsiębiorstwa. Ustępy urzędują systemem beczulek ruchomych na torfie, na podwórzach i przy ulicach ustawia się skrzynie na śmiecie. Zawartość beczulek i skrzyń wywozi się poza Zakopane.

Posiadamy kilka wygodnie urządzonych hoteli i hoteli-pensyonatów, kilka dobrych restauracyi, rzeźnię gminną, piekarnie, mleczarnie (mleko Miecznikowa), aptekę, 2 droguerye i kilka handli wiktuałów, bogato zaopatrzonych. Pozatem mamy blisko 50 pensyonatów i kilkadziesiąt willi i domów, odpowiednio urządzonych. Wymagamy, by były one połączone z wodociągiem, by miały łazienkę, by urządzenia wewnętrzne pozwalały na łatwe ich oczyszczenie, względnie odkażenie. Po wszystkich gościach, mieszkających w Zakopanem zimą w pensyonatach, przeprowadzamy odkażenie parą formalinową, do czego posiadamy 4 aparaty Baumana i odpowiednio wyszkoloną służbę. Pozatem wszyscy lekarze, ordynujący w Zakopanem są obowiązani donosić lekarzowi Stacyi klim. o spostrzeżonych przez siebie wypadkach chorób



Pensyonat „LILIANA“

Położenie suche i słoneczne.

Jadalnia i czytelnia z dużą werandą i tarasem południowym. — Kanalizacya, wodociąg, telefon. — Ogród.
Pomieszczenie dla samochodów.

Cena pokoju „en pension“ 8 do 14 kor. dziennie.

Od 15 września do 15 czerwca ceny niższe. Osoby dotknięte chorobami zakaźnymi nie są przyjmowane.

zakaźnych (nie wyłączając gruźlicy) celem przeprowadzenia odkażenia.

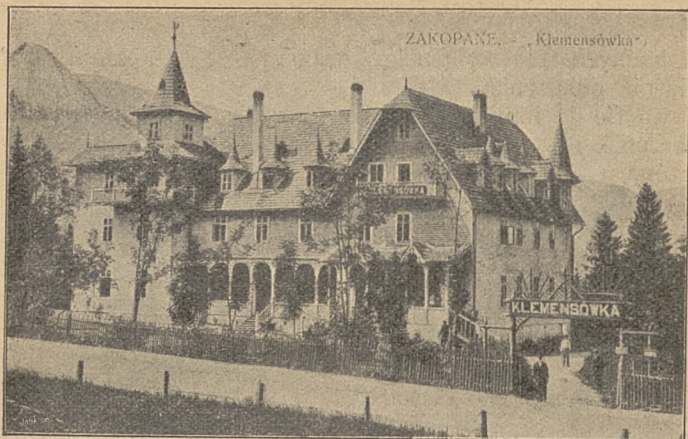
Co do innych chorób zakaźnych, to z reguły leczenie ich przeprowadzamy w miejscowym szpitalu, który posiada osobny oddział izolacyjny.



Park w Sanatorjum Dra Dłuskiego.

Z zakładów leczniczych, prócz wzorowego Sanatorjum Dra K. Dłuskiego, a oddalonego od Zakopanego o 4 klm., znajduje się w Zakopanem jedno małe Sanatorjum Drowej Hawrankowej i Zakład wodolecznicy

ZAKOPANE. — „Klemensówka”



„KLEMENSÓWKA”

Pierwszorzędny Hotel-Pensyonat

W najpiękniejszym i najzdrowszym położeniu Zakopanego, wśród 4-morgowego parku, przy ulicy Jagiellońskiej 38 — Telefon Nr 31, 50 pokoi wykwintnie urządzonych. — Wodociągi, Kanalizacja, Łazienki, Lawn-tennis. — Konie i powozy.

Piersiowo chorych nie przyjmuje się.
Dom w zimie zamknięty.

Pokoje od 2 koron, en pension
od 7 kor. dziennie.

Dra A. Chramca. Dr Jan Gawlik posiada własną chirurgiczną lecznicę. Niezamożna młodzież ucząca się mieści się w Domu zdrowia »Pomoc Bratnia«, nauczyciele i nauczycielki w swoim »Schronieniu«.

Zanim powstanie w zasadzie postanowione biuro informacyjne, wiadomości co do mieszkań i cen udziela Komisya klimatyczna.

A zatem można urządzić sobie w Zakopanem życie i wygodnie i tanio, mieszkać w Zakładach leczniczych, w hotelach, czy pensjonatach, we willach, czy chatach góralskich, według potrzeby i upodobania. Przy ścisłym przestrzeganiu odkażania mieszkań po chorych, nie należy obawiać się zarażenia się gruźlicą, nie wyszukiwać koniecznie mieszkań nowych, ale wystarczy upewnić się tylko, czy dane mieszkanie odkażonem zostało i tego zawsze wymagać. A chociaż w obecnych warunkach nie możliwym jest podział Zakopanego na Zakopane dla chorych i Zakopane dla zdrowych, chociaż obecnemu Zakopanemu wiele jeszcze brakuje do stanowiska światowej stacyi klimatycznej, to przecież idziemy stale naprzód wedle planu, na daleką przyszłość zakreślonego, a tymczasem możemy pomieścić u siebie szukających i poprawy zdrowia i rozrywek i wycieczek.



Helena
Kruszewska
Masażystka

Zakopane, ul. Krupówki 89.





„PODLASIE“

PENSYONAT
DRZEWIECKIEJ
ZAKOPANE, ul. Zamoyskiego.

Telefon Nr 47.

Pokoje słoneczne z werandami, z pięknym
widokiem na góry. Korytarze ogrzewane.
Kuchnia doskonała. — Ceny przystępne.



Zakopane jako stacya turystyczna

podał R. KORDYS.

Tu w górach, chmurach
Chłodno, lecz swobodno...

Zbyteczne dziś jest zupełnie pisać o zaletach i przyjemnościach zwiedzania gór. I to zarówno dla tych, co już góry widzieli, bo tym zachęty nie trzeba, jak i dla tych mieszkańców dolin, których życie związane z miastem lub wsią trzymało zdala od świata górskiego. Któż bowiem z ludzi dzisiejszych nie zetknął się z górami — jeśli nie w rzeczywistości — to w poezyi, powieści, sztuce? ... Któż nie słyszał cudów o tej dziwnej krainie, gdzie u stóp niebotycznych gmachów skalnych śpią ciche wody jezior, gdzie w najgorętsze nawet lato lśnią się na szczytach białe plamy śniegów, gdzie granice są wszelkiej roślinności, gdzie panuje ciągle jeszcze wszechwładnie nieskalana



Pension „Saryusz“

Zakopane, ul. Chałubińskiego

Telefon Nr 51.

Dom nowy z komfortem i higienicznie urządzony. Pokoje duże i słoneczne. Sala towarzyska, ogród, garage, łazienka, kanalizacja. — Konie i powozy. Cena pokoju en pension 7 do 12 kor. W sezonie zimowym ceny o 20% niższe

właściciel: A. RUMIŃSKI.

ręka człowieka przyroda?... Któżby nie pragnął choć raz w życiu ujrzeć sam tych szeroko opiewanych cudów?! Cóż tedy dziwnego, że rok w rok ciągną ze wszystkich stron tłumy ludzi w kraje górzyste, rozsypują się u ich stóp, wychodzą na ich grzbiety i deptają wierzchołki dumnych szczytów.

Z ogromnego wału gór, jaki od południa osłania ziemie polskie, najwyższe są Tatry. Jest to niewielka (w porównaniu z innymi) grupa gór skalistych, jednak o tak wybitnie alpejskim charakterze, o tak swoistej piękności i niezrównanej dzikości, że sławą swoją zajmuje dziś pierwsze po Alpach miejsce. Potężne szczyty, łączące się nawzajem wytwornymi liniami grani górskich, śmiałe turnie wzbijające się dumnie w niebo, u ich stóp ciemne oczy jezior, dziwne, wnoszące wesele w melancholię pustych dolin tatrzańskich — wszystko to wywiera na widzu niezatarte wrażenie.

.....

Po jednej i drugiej stronie Tatr rozsiane są liczne miejscowości. Po polskiej najbliższej gór leży Zakopane. Dzięki swemu położeniu stało się Zakopane najważniejszym punktem wyjścia dla wycieczek w Tatry, wybitnem centrum ruchu turystycznego. Niedgdyś było zwiedzanie Tatr połączone ze znacznymi trudnościami; najpiękniejsze okolice gór naszych były tylko dla tych otwarte, co się nie cofali przed wysiłkiem i trudami. Dziś jest inaczej: urządzenia nowoczesnej cywilizacji pozwolą każdemu, bez względu na wiek, siły i zdrowie podziwiać góry nie tylko z daleka, lecz dostać się w ich wnętrze, w samo serce Tatr.

Każdy, kto jedzie do Tatr, winien przedewszystkiem wiedzieć, że ta część gór naszych, którą w Zakopanem zwykliśmy Tatrami nazywać, rozpada się na dwie części: najbliższe Zakopanemu Tatry Zachodnie i dalej na wscho-



Willa „JANINA“

w Zakopanem, Krupówki,

położona w słonecznym miejscu z widokiem na Tatry, poleca pokoje z całodziennem utrzymaniem po cenach przystępnych.

Pensjonat otwarty cały rok.

Janina Ciszewska.

dzie właściwe Tatry Wysokie, których przednie strażę: Swinicę i Kozi Wierch w pogodny dzień dobrze widzimy. Te dwie grupy Tatr różnią się wybitnie: Tatry Zachodnie zbudowane z wapienia, o łagodnych kształtach odznaczają się przede wszystkim piękną dolin i łatwą dostępnością szczytów, z których dalekie rozciągają się widoki. Prawdziwie górski, alpejski charakter posiadają dopiero granitowe Tatry Wysokie. Jedne i drugie góry przedstawiają przeto zarówno geologicznie, jak i krajobrazowo typ zupełnie odmienny. Każdy też zwiedzający Tatry, choćby najkrótszym rozporządzał czasem, powinien się starać zapoznać się zarówno z Zachodnimi, jak i Wysokimi Tatrami. Dwie takie wycieczki o zupełnie odmiennym charakterze, to — Dolina Kościeliska i Morskie Oko. Obie są dla każdego dostępne, tu i tam prowadzą świetne drogi, odpowiednie pod wszelkiego rodzaju pojazdy.

W blizkiem sąsiedztwie Zakopanego jest kilka wdziecznych wycieczek dolinowych, gdzie również drogi jezdne prowadzą. Dolina Strążyska i Zabramką są najbardziej znane. Z dalszych wymieniamy wielką Dolinę Chochołowską w Tatrach Zachodnich i Dolinę Białej Wody w Tatrach Wysokich. Ta ostatnia cieszy się sławą najpiękniejszej doliny tatrzańskiej.

Drogi jezdne wiodą również z Zakopanego na południową (węgierską) stronę Tatr — do znanych miejscowości leczniczych, jak Smokowce (Szmeksy), Łonnica Tatrzańska, oraz do słynnych Jaskiń Bielskich i Jeziora Szczyrbskiego.

Kto pragnie wybrać się w góry pieszo, ma do wyboru olbrzymią ilość wycieczek. Najpopularniejszą, nadzwyczaj wdzieczną wycieczką jest Czarny Staw Gąsienicowy. Bardzo często uczęszczane są również Gewont (1900 m.) i Czerwone Wierchy (2128 m.). Są to wycieczki zupełnie łatwe, nie następujące



PENSYONAT

„SZALAŚ”

zdala od ulicy.

Pokoje słoneczne, tynkowane.

Kanalizacya. Łazienka. Wodociąg.

Kuchnia smaczna i zdrowa.

Ceny od 5-ciu do 8-miu koron.

żadnych niebezpieczeństw, ale zwyczajnie dość utrudzające.

Inny charakter posiadają wycieczki szczytowe w Tatrach Wysokie. Zwiedzanie tych okolic, choćby one za łatwe uchodziły, wymaga przedewszystkiem głowy wolnej od zawrotu i znacznej wytrzymałości. Kto nie zna gór



Gewont.

zupełnie, ten nie powinien się wybierać na taką wycieczkę bez towarzysza z górami obznajomionego, lub bez przewodnika-górala. Dla osób, którym trudno o towarzysztwo, a dla których wycieczki z przewodnikiem są za kosztowne, polecić można wzięcie udziału w wycieczkach zbiorowych, urządzanych i ogłaszanych w Zakopanem przez Sekcyę Turystyczną Tow. Tatrzańskiego

„ZAGISZE“

PENSYONAT

A. PARCZEWSKIEJ

ZAKOPANE,

ul. Sienkiewicza 14.

OTWARTY CAŁY ROK.

i Akademickie kluby turystyczne. Najbardziej znane z jednodniowych wycieczek w Tatry Wyższe są: Świnica (2306 m.), Kozi Wierch (2295 m.) i Krzyżne (2110 m.) Najśłynniejszą jest wycieczka do Morskiego Oka przez Zawrat (2158 m.), przełęcz między Świnicą a Małym Kozim Wierchem. Od wycieczek tych znacznie trudniejsze i niebezpieczniejsze jest zwiedzenie niezmiernie pięknej Orlej Perci, t. j. szlaku górskiego wiodącego grzbietami gór udostępnionego zapomocą sztucznych urządzeń. W okolicy Morskiego Oka najbardziej znaną jest wycieczka na Rysy (2503 m.), z których rozciąga się słynny widok na całe Tatry.

Kto zamierza przedsięwziąć dłuższe, kilkudniowe wyprawy w głąb Tatr i zwiedzić najwyższe szczyty, jak Gierlach (2663 m.), Łomnicę (2634 m.), Lodowy (2625 m.), Wysoką (2565 m.) i t. d., temu polecić należy przestudowanie szczegółowych przewodników po Tatrach. Zaznaczyć wreszcie wypada, że Tatry obfitują w wielką ilość szczytów i wycieczek, których wykonanie połączone jest z nadzwyczajnymi trudnościami i niebezpieczeństwem i dostępne tylko dla taterników t. j. turystów chodzących stale i umiejętnie po górach. Dla tych jednak niniejsze wskazówki nic nowego nie przyniosą.

Pora, w której Tatry najlepiej zwiedzać można trwa od końca czerwca aż do października. We wrześniu i październiku dni są wprawdzie krótkie, wycieczkę jednak wynagradza bajeczny spokój i cisza w górach, opustoszałych już po letnich gościach. Zimą są Tatry dla zwykłych śmiertelników niedostępne. Popularne są tylko wycieczki sankami do dolin pobliskich Zakopanemu i do Morskiego Oka (o ile to ostatnie nie jest odcięte od świata zaspami śnieżnymi). — Do podejmowania wycieczek górskich w zimie potrzebne są specjalne przybory turystyczne i umiejętność jazdy na nartach. Tę nabyć można na ćwiczeniach urządzanych



Willa „pod Matką Boską“

ZAKOPANE,
ULICA OGRODOWA L. 4.

PENSYONAT

IRENY SADOWSKIEJ

z pięknym widokiem na Tatry.

Urządzenie wygodne. — Pokoje suche, słoneczne. —
Kuchnia zdrowa i smaczna. — Fortepian na miejscu.

Opieka staranna.

Ceny przystępne.

w Zakopanem przez całą zimę staraniem miejscowego Oddziału narciarzy Tow. Tatr. (biuro w Dworcu tatrzańskim).

Do ćwiczeń narciarskich nadają się szczególnie łagodne stoki Gubałówki (wzgórze na północ od Zakopanego). Tam też odpowiedni teren dla nadzwyczaj popularnej rozrywki zimowej, jaką jest saneczkarstwo.

Udostępnienie Tatr, tak jak je dziś spotykamy, wytyczenie olbrzymiej sieci ścieżek, wyznaczenie farbą szlaków przez przełęcze i szczyty, wybudowanie schronisk górskich — wszystko to jest wyłączną niemal zasługą Towarzystwa Tatrzańskiego. Dlatego moralnym obowiązkiem każdego, kto z tych urządzeń korzysta, jest zapisanie się na członka Towarzystwa Tatrzańskiego (wpisowe 2 kor., wkładka roczna 6 kor.). Członkowie otrzymują ilustrowany pamiętnik, mają 30% zniżki na linii kolei Kraków-Zakopane, około 50% zniżki od noclegów w schroniskach i 20% opust od cen potraw i napojów w schronisku przy Morskiem Oku. Adres towarzystwa: w Zakopanem: Dworzec tatrzański; w Krakowie, ul. Kolejowa 4.

W razie wypadku w górach należy zawezwać pomocy »Tatrzańskiego Ochotniczego Pogotowia Ratunkowego«.

„OLA”

PENSYONAT

A. BURKARTHOWEJ

**ZAKOPANE,
ULICA SIENKIEWICZA**

Otwarty przez cały rok

Dom skanalizowany. — Łazienka, pralnia.
Kuchnia wykwintna i zdrowa.
Usługa wzorowa. — Pianino na miejscu.

Ceny od 7 koron wzwyż.



Spacery i najłatwiejsze wycieczki.

Antołówka (962 m.). Wzgórze, ograniczające na wschód ul. Jagiellońską. Droga od ul. Jagiellońskiej (róg Przecznicy).

Koziniec (952 m.). Wzgórze między Bystrem a Zakopanem. Rozległy widok, najpiękniejszy przy zachodzie słońca. Na zboczu willa »Pod Jedłami« w stylu zakopiańskim. — Droga: 1) Ścieżką obok muzeum im. Chałubińskiego (15 minut) 2) Z Bystrego.

Jaszczurówka (1000 m.). Mała osada (4 klm. od Zakopanego) przy ujściu dol. Olczyskiej. Kąpiele w basenach o stałej, naturalnej ciepłocie wody 20⁰ C. Latem omnibus 5 razy dziennie od hotelu pod »Gewontem«. — Droga: Od muzeum im. Chałubińskiego gościńcem prosto, później na lewo przez Bystre.

Kuźnice (1000 m.). 4 klm. od Zakopanego, punkt wyjścia na wiele wycieczek. Latem restauracya. Zakład wychowawczo-gospodarski hr. Zamoyskiej (zwiedzać można we wtorki i soboty przed południem). — Droga: od Muzeum Chałubińskiego gościńcem w górę prosto (50 min. pieszo).

Dolina Olczyska. Dolina na południe od Jaszczurówki. W dolinie źródło, wywierzyisko Olczyskie, dające przeszło 1000 litr. wody na sekundę. Droga: 40 minut pieszo z Jaszczurówki obok basenów kąpielowych (znaki niebieskie).



WILLA „POLONIA“

PENSYONAT
ZDZISŁAWOWEJ DASZEWSKIEJ
W ZAKOPANEM,

ul. Chramcówki, vis à vis zakładu Dra Chramca.

Pokoje słoneczne, higienicznie urządzone i dobrze zaopatrzone na zimę. Weranda dla kuracyi klimatycznej duża i słoneczna, korytarze i wygodny ogrzewane. Kuchnia starannie prowadzona Ceny przystępne.

Jaworzynka. Niewielka dolina obok Kuźnic. — Droga: Z Kuźnic od restauracyi ku wschodowi, przez most na Bystrej, na prawo. znaki czerwone. (15 min.).

Nosal (1215 m.). Wierch między dolinami Olczyšką i Bystrej. Widok niezbyt rozległy, ale dość ciekawy. — Droga: 40 min. z Kuźnic od restauracyi ku wschodowi przez mostek na Bystrej i kładkę na strumieniu. Stąd w górę za znakami żółtymi do miejsca, w którym droga dzieli się, następnie za znak, białymi na szczyt.

Kalatówki. Rozległa polana z licznymi szałasami pasterskimi w pobliżu Kuźnic. — Droga: 30 minut z Kuźnic w kierunku połud. zach. za zn. biało-czerwonymi do pustelni braci Albertynów, dalej ścieżką bez znaków ku górze. (Droga za zn. biało-czerwonymi skręca w prawo ku »Ścieżce nad Reglami«).

Droga „Pod Reglami“ przebiega u podnóża Regli (góry pokryte lasem) i łączy ujścia dolin: Białego, Strążyskiej, ku Dziurze, za Bramką, Małej Łąki i Kościeliskiej. Jeden z najpiękniejszych spacerów. Drogi: 1) 35 min. pieszo drogą, wiodącą do Kuźnic, do willi »Księżówka«, (dawniej Adasiówka); tuż za nią na prawo początek drogi. 2) Drogami prowadzącymi do wspomnianych wyżej dolin.

Dolina Białego. Najbliższa Zakopanego. W dolinie turnia zwana kazalnicą. — Droga: 45 min. pieszo z Krupówek przez Rynek za znakami biało-czerwonymi, drogą polną do lasu. (Do tego miejsca prowadzi również droga przez ul. Kasprusie poza ostatnimi domami, na lewo, przez ławę na potoku, za zn. białymi). Lasem na drogę pod Reglami, którą postępując w prawo stajemy u wstępu do doliny.

Sarnia Skąta (1374 m.), zwana także Małą Świnicą, góra między dolinami Białego i Strążyską. — Droga: z Zakopanego na Ścieżkę nad Reglami; tą ścieżką na przełęcz Czerwoną (2 $\frac{1}{2}$ g.) Stąd za zn. niebieskimi 15 min. na szczyt.



Willa »Warta«

PENSYONAT

Stanisławy Węclewskiej

położony przy drodze do „Kuźnic“

(Zakopane, ulica Zamoyskiego L. 7)

poleca pokoje z całym utrzymaniem.

Kuchnia wyborowa.

PENSYONAT OTWARTY PRZEZ CAŁY ROK.

Dolina Strązyska, jedna z najpiękniejszych dolin, położona u stóp Gewontu; długa 4 km. W dolinie turnie, zwane kominami, naprzeciw nich altana Tow. Tatrzańskiego; dalej skała Jelinka z tablicą pamiątkową, potem hala z szałasami; od hali 10 minut do wodo-



Dolina Białej wody.

spadu zwanego Siklawicą (13 m. wysokości). — Droga: 45 min. pieszo do ujścia doliny przez ul. Kasprusie i dalej drogą jezdnią ponad lewym brzegiem potoku.

Łysanki (1457 m.). Regiel ponad dolinami Strązyską, Za Bramką i Małej Łąki. — Droga: 2 godz. ze Strązyskiej powyżej tablicy Jelinka, od drogowskazu za zn. biało-żółtymi.

Dolina za Bramką. Mała dolinka u stóp Łysanek. — Droga: (1 godz. pieszo) ul. Kościeliską, Skibówkami do drogowskazu, stąd za zn. białymi.



„KRYWAŃ”

Pensyonat ZARUSKICH

Zakopane, ul. Ogrodowa Nr 5

dawniej w willi „ZAGÓRZE“. Obok parku Tow. tatrzańskiego, z widokiem rozległym na góry. Znacznie rozszerzony. Korytarze ogrzewane, Łazienka.

Ceny od 6 Koron.

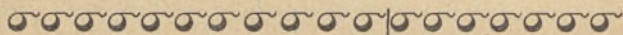
Dolina Małej Łąki. Wielka dolina nadzwyczaj malownicza. — Droga: (1 godz. pieszo) ul. Kościeliską, Skibówkami i drogą jezdnią, wiodącą do dol. Kościeliskiej, do mostu na potoku Małołackim, stąd w bok na lewo do wąwozu, stanowiącego ujście doliny.

Dolina Kościeliska. Najpiękniejsza z dolin Tatrzańskich. W ujściu doliny skały numilitowe, dalej Brama Kantaka, a za nią restauracya. Powyżej źródło Lodowe, potem Brama Kraszewskiego z tablicą Tow. Tatrzańskiego. 2 klm. od restauracyi skała Pisana z tablicą klubu czeskich turystów i Postać rycerza wykuta w skale. Z pod Pisanej wypływa potok.

Powyżej przy drodze Mogiła górnika (stos gałęzi) i altana Tow. Tatrzańskiego im. Seweryna Goszczyńskiego, dalej krzyż Wincentego Pola. Stąd ścieżką na halę smytnią (po przejściu przez most na prawy brzeg potoku) za zn. biało-czerwonymi. Od Smytniej 45 min. za zn. biało-czerwonymi dochodzi się do stawu Smereczyńskiego.

Od Pisanej za zn. czerwono-niebieskimi idzie się do wąwozu »Krakowa«, którym dojść można do wylotu Smocznej Jamy. Również od Pisanej za zn. czerwonymi, minawszy Jamę Obłazkową, dochodzi się do Groty Mylnej (pierwszorzędna jaskinia Tatrzańska). Od Jamy Obłazkowej za znakami niebieskimi w kilka minut dochodzi się do Groty Raptawickiej, do której wchodzi się wdół po drabinie. Od Źródła Lodowego za czerwonymi znakami dochodzi się w 45 min. do Okien Zbójnickich. — Droga: 6 klm. od Zakopanego ul. Kościeliską, Skibówkami a dalej szosą.

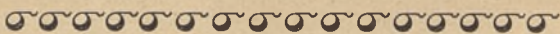
Dolina Chochołowska. Rozległa, piękna dolina, równoległa do doliny Kościeliskiej. — Droga: Z Zakopanego gościńcem, wiodącym do dol. Kościeliskiej, aż do ujścia tejże, dalej w bok droga jezdna prowadzi do samej doliny.



Willa „Gierlach“

Zakopane, Krupówki z ogródkiem
od ulicy.

Pensyonat najbliższy
kościółu.



Pokoje od 1·50 do 5 kor.; z utrzymaniem od 5 do 8 kor. na dobę.

Gubałówka (1123 m.). Pasma górskie, zasłaniające Zakopane od półn. zachodu. Panoramiczny widok na całe Tatry. — Drogi: 1) 1 godz. pieszo na szczyt do krzyża



Czarny staw Gąsienicowy.

drogą obok starego kościoła, przy ul. Kościeliskiej. 2) 1 godz. drogi jezdnej z Chramcówek obok Szpitala.

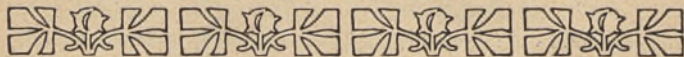
Galicowa Grapa (982 m.). Niewielkie wzgórze obok wsi Poronin. Widok ze szczytu na Tatry należy do naj-



Hotel i Restauracja
„STASZECZKÓWKA“

Zakopane, Krupówki 15.


Pokoje słoneczne i suche. — Oświetlenie elektryczne. Bilard piramidkowy. Kuchnia doskonała. Powozy i landa na miejscu. Ceny przystępne.



piękniejszych. Droga: Z Poronina od drogi przy kościele za zn. czerwonymi ścieżką w górę 40 min.

Morskie Oko (1393 m.). Najpiękniejsze jezioro Tatrzańskie. — Droga: 31 klm. od Zakopanego (4¹/₂ godz. jazdy) przez Bystre, Jaszczurówkę, Toporową, Cyrhlę (widok na Tatry). 3¹/₂ g. drogi do podwójnego mostu kamiennego nad potokiem Rozłoką ponad Wodogrzmotem Mickiewicza; stąd w 1 godz. do schroniska Tow. Tatrzańkiego nad Morskim Okiem.

Z Morskiego Oka, przepłynąwszy łódką jezioro w 40 min. od południowego brzegu za znakami czerwonymi dochodzi się do Czarnego Stawu na Morskim Okiem (1584 m.).



KANTOR WYMIANY i DOM KOMISOWY

W. ŚWIEPRAWSKI

ZAKOPANE, KRUPÓWKI 39.

(obok księgarni) — Telefon Nr 40.

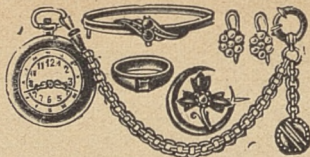
Kupuje i sprzedaje waluty i mo-
» » **nety zagraniczne** « «

Kupuje przekazy na inne domy bankowe — Pośredniczy w kupnie i sprzedaży domów, will i terenów. Przyjmuje prenumeratę i ogłoszenia do pism krajowych i zagranicznych.

LOSY I PAPIERY WARTOŚCIOWE NA SPŁATY
===== MIESIĘCZNE. =====

Krupówki

32.



w Hotelu
Centralnym

Broszki,
Dewizki,
Breloki,
i wyroby
srebrne
polskie
pamiątkowe

PODARKI
Zakopiańskie
poleca najtaniej
Krakowski
Magazyn jubilerski
Krupówki 32
w Hotelu
Centralnym.

An illustration of a man in a top hat and a child. The man is on the left, wearing a dark suit and a top hat, holding a cane. The child is on the right, wearing a dark coat and a hat, pointing upwards towards the sign. They are standing in front of a large rectangular sign with a double-line border.

Zegarki
Pierścionki,
Koleczyki
oraz
wszelkie
wyroby
jubilerskie

obok Hotelu „Morskie Oko“.



Dział informacyjny. Komisya klimatyczna.

Uzdrowiskiem zarządza Komisya klimatyczna, która rządzi się swoim statutem. W skład jej wchodzi:

3 delegatów Namiestnictwa (pp. St. Matusiński, Dr J. Gawlik i J. Staszczuk).

3 delegatów Wydziału Krajowego (pp. Dr E. Brzeziński, Dr K. Dłuski i G. Zgleczewski).

1 naczelnik gminy Zakopane (p. J. Curuś).

2 delegaci Rady gminnej w Zakopanem (pp. Tchórzewski i J. Sieczka).

1 delegat lekarzy, posiadających w Zakopanem Zakłady lecznicze (Dr A. Chramiec).

1 delegat Tow. Tatrzańskiego (p. M. Zaruski).

1 lekarz Stacji klimatycznej (Dr J. Żychoń).

1 delegat gości (p. K. Brzozowski).

Przewodniczącym Komisji klimatycznej jest delegat Namiestnictwa, c. k. Koncepista Namiestnictwa p. St. Matusiński, który jest równocześnie c. k. Inspektorem uzdrowiska.

Zadaniem komisji w ogólności jest starać się o jaknajpomyślniejszy rozwój Stacji klimatycznej, o wygody i rozrywki dla gości, oraz czuwać nad tem, aby uzdrowisko skądkolwiek szkody nie doznało. — Między innymi Komisya klimatyczna:

a) wymierza i pobiera taksy i opłaty w granicach oznaczonych § 19 statutu i w wyjątkowych razach uwalnia od obowiązku uiszczenia taks i opłat,

b) pośredniczy w zamawianiu i wynajmowaniu mieszkań,

c) czyni wnioski co do regulaminu najmu mieszkań, co do cen mieszkań i cenników w ogóle i prowadzi w tym celu księgę życzeń i zażeń dla użytku gości.

„Jerzewo“ ul. Jagiellońska
P E N S Y O N A T

Józefy z Marchlewskich
Drowej **WILCZYŃSKIEJ**

od jesieni b. r.

„Warszawianka“
Ceny „en pension“ od 6-ciu kor.

Pension „Dora“

Drowej Sztembarth
przy ul. Chałubińskiego.

Korytarze ogrzewane, wodo-
ciąg, łazienki. — Pokoje
słoneczne z werandami.

Kuchnia doskonała.

Cena pokoju „en pension“
od 6 kor. dziennie.

d) czuwa nad wykonaniem ze strony Zwierzchności gminnej policji miejscowej na terytorium uzdrowiska, a zwłaszcza co do środków żywności w handlach i zakładach przemysłowych, jak piekarniach, rzeźniach, masarniach, restauracjach, mleczarniach i t. p. co do dobroci wody do picia, co do czystości i porządku zarówno na ulicach, plantach i ścieżkach spacerowych, jak i w podwórzach domów przeznaczonych dla gości, dalej co do bezzwłocznego łumienia choroby zakaźnej, gdyby stwierdzono jej istnienie, co do obsługi gości przez furmanki i t. p.

Biurowisko Komisji klimatycznej, w którym mieści się jednocześnie **biuro adresowe i informacyjne** otwarte od godz. 9—12 przed południem i od 3—6 po południu (ul. Krupówki, róg ul. Marszałkowej).

C. k. Inspektor Stacji klimatycznej i przewodniczący Komisji klimatycznej przyjmuje strony od 10—12 i od 4—5 w biurze Komisji klimatycznej.

Lekarz Stacji klimatycznej urzęduje w biurze Komisji od 10—11.

Sezon kuracyjny trwa cały rok t. j. od 1 stycznia do 31 grudnia każdego roku.

Taksa klimatyczna. Wysokość taksy wynosi:

a) 2 kor. tygodniowo od osoby, zaś 5 kor. od rodziny, złożonej przynajmniej z 3 członków, jeżeli zgłasza pobyt najmniej na 2 tygodnie i takse opłaci naprzód za cały czas pobytu.

b) 3 kor. tygodniowo od osoby, a 6 kor. tygodniowo od rodziny, jeżeli zgłasza krótszy pobyt, aniżeli przez dwa tygodnie, lub zamierza płacić takse co tygodnia.

c) 12 kor. od osoby lub 30 kor. od rodziny, jeżeli pobyt zgłasza na czas sezonowy t. j. dłuższy niż 6 tygodni i takse zapłaci naprzód.

Kto jednak opłacił takse za 6 tygodni, jest wolny od dalszej opłaty w tym samym roku kalendarzowym.

Pobyt w uzdrowisku przez 48 godzin wolny jest od taksy.

Szpital klimatyczny, który jest równocześnie domem izolacyjnym dla chorób zakaźnych, położony jest przy gościńcu, prowadzącym do Poronina.

Dyrektorem Szpitala jest Dr J. Gawlik (chirurg). Kierownikiem oddziału izolacyjnego jest lekarz Stacji klimatycznej Dr J. Żychoń.

Chorym ubogim udziela się porady lekarskiej codziennie od 9—10 rano. — Chorzy opłacają na I kl. po 4 koron dziennie od osoby, na II kl. po 1.60 h.

WILLA

„KALINA”

Zakopane, ul. Ogrodowa 6,
poleca pokoje słoneczne z pięknym wido-
kiem na Tatry, z całym utrzymaniem na
zimę i lato. — Ceny niskie.

Willa „Dworek”

Zakopane, ul. Chramcówki.

Pensjonat J. Teterowej

Pokoje słoneczne. Kuchnia dobra. Weranda
duża, słoneczna. Ogród iglasty. Fortepian na
miejscu. — Ceny przystępne.

Urząd gminny.

Gminą Zakopane, która jest co do granic większą od Stacji klimatycznej, zarządza Zwierzchność gminna, wybrana przez Radę gminną, złożoną z 36 radnych. Z górą 20 z nich należy do miejscowej, góralskiej ludności.

Zwierzchność gminna zarządza obecnie policją gminną.

Urząd gminny mieści się przy ul. Nowotarskiej.

Naczelnikiem gminy jest p. J. Curuś; przyjmuje on w godzinach od 9—12 i od 3—6 codziennie.

C. k. posterunek żandarmeryi przy ul. Łukaszówki.

Urząd parafialny, kościoły, klasztory.

Do parafii zakopiańskiej należy prócz gminy Zakopane gmina Kościeliska.

Proboszczem jest Ks. prałat K. Kaszelewski.

Urząd parafialny mieści się w probostwie obok kościoła; otwarty dla stron od 10—12.

Prócz kościoła parafialnego znajdują się w Zakopanem kościoły OO. Jezuitów na Górcie, OO. Bernardynów na Bystrem, jest także stary kościół przy ul. Kościeliskiej i kaplica prywatna przy Zakładzie wodolecznicznym Dra A. Chramca.

Pod zarządem ks. proboszcza pozostaje ochronka, prowadzona przez SS. Felicjanki.

Na Łukaszówce mają swój klasztor SS. Służebnice Serca Jezusowego.



KONRAD KAIM I SYN

Krupówki 51.

**Skład i wypożyczalnia fortepianów,
pianin i harmonii.**



„Zagórze“ za Parkiem
Zakopane

PENSYONAT

ze Świderskich Zofii Kappowej.

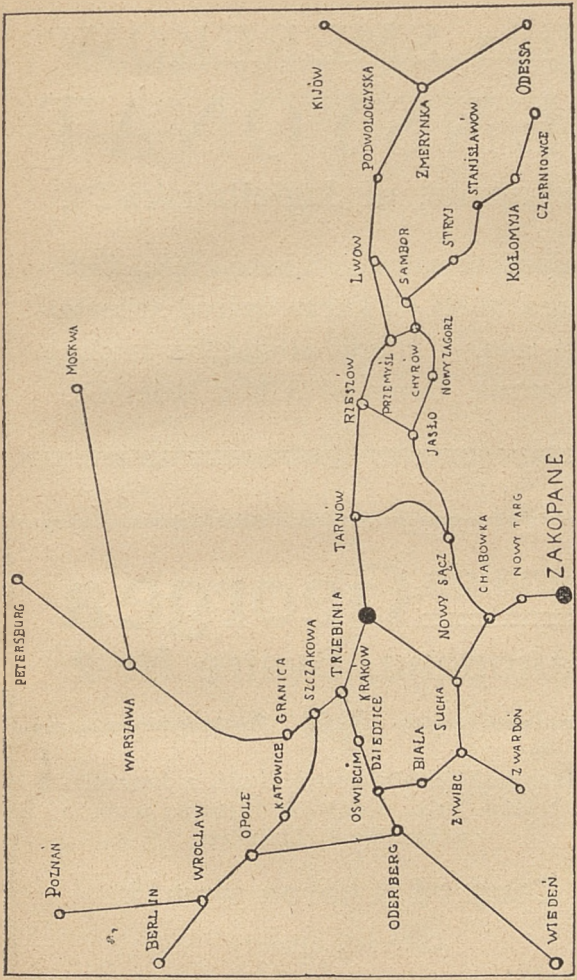
Willa położona w wielkim ogrodzie, z dużą,
słoneczną, otwartą terasą — dużo słońca —
zdala od pyłu ulicy.

PENSYONAT „FORTUNKA“

ZAKOPANE-BYSTRE

prowadzony będzie nadal pod osobistym
kierunkiem

HELENY EGEROWEJ.



Zakopane odlegte jest od Warszawy o 15 godzin jazdy, od Lwowa o 12 godz., od Wiednia o 13 godz., od Krakowa o 6, względnie o 4 godz. (pospiesznym).

Willa „SMEREKÓW“ PENSYONAT

Zakopane, ul. Jagiellońska 24,

położony w najpiękniejszej części Zakopanego, zdala od kurzu, wśród świerkowego lasu. — Pokoje słoneczne, kuchnia smaczna. Ceny od 5 kor. dziennie.

Pension **George'a** Zakopane, Bystre Nr 2.



Poleca pokoje słoneczne, duże, z balkonami wśród lasu. Kuchnia zdrowa, uznana przez W. P. Lekarzy.

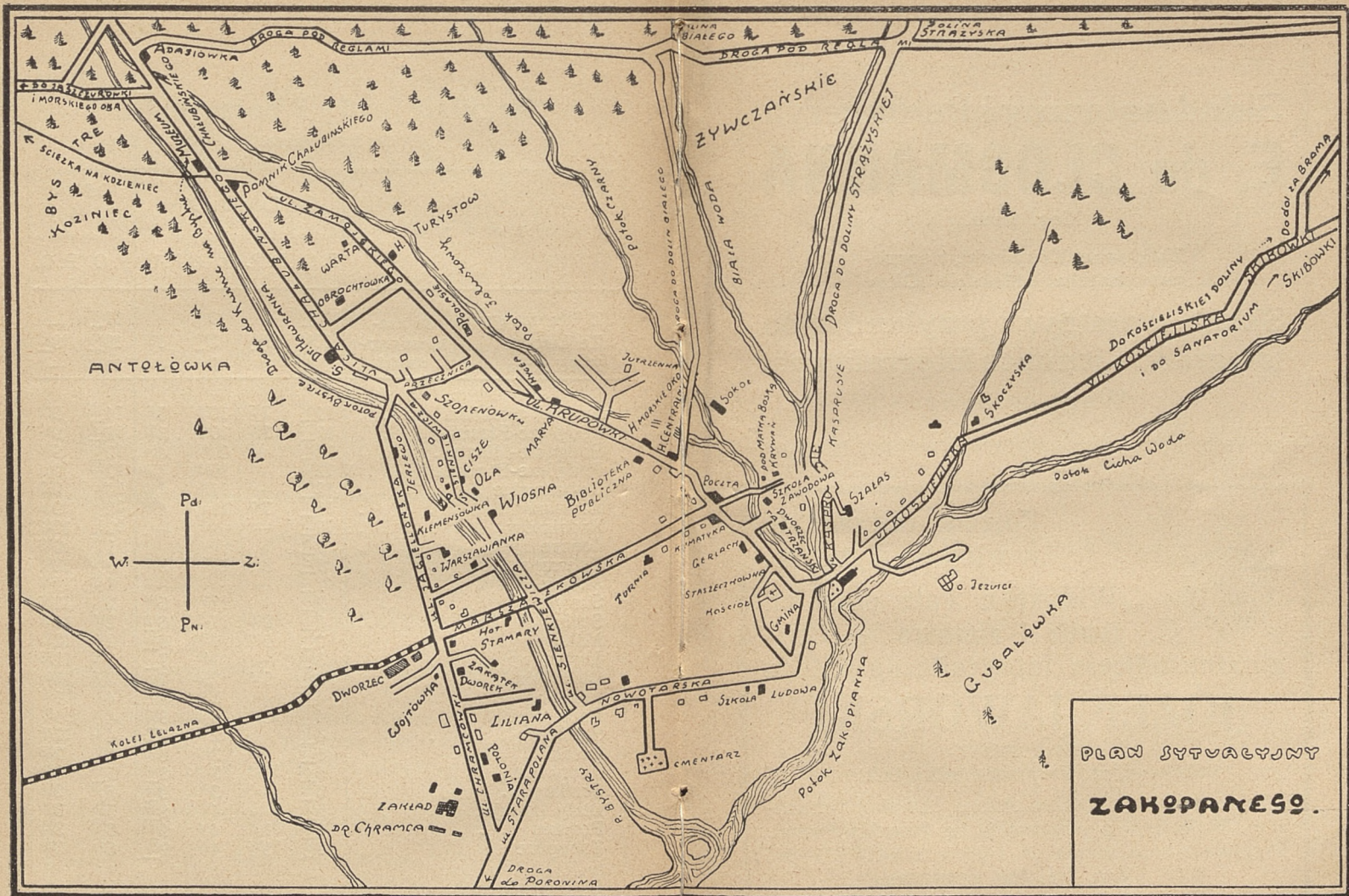
Ceny od 5 koron wzwyż.

Cały rok otwarty.

Rozkład jazdy i połączenia.

Do Zakopanego.

Stacje	Od 15/vi do 31/ix				Od 1/x do 15/vi	
	P. O.	P. P.	P. O.	P. O.	P. O.	P. O.
Z Warszawy	1142	—	916	—	1142	—
Z Lwowa	1010	649	845	127	1040	845
Z Wiednia	1142	—	946	—	1142	—
Kraków odchodzi	1152	715	1030	345	1152	992
Podgórze-Płaszów	1204	727	1043	357	1204	917
Podgórze-Miasto	1209	—	1048	404	1209	924
Podgórze-Bonarka	1215	—	1052	410	1215	931
Swoszowice	1223	—	1100	420	1223	939
Skawina	1237	747	1112	436	1237	954
Radziszów	1253	—	—	—	1253	1012
Lencze	105	—	—	—	105	1025
Kalwarya	120	817	1150	515	120	1040
Stronie	143	—	—	—	143	1108
Skawce	201	—	1221	558	201	1126
Sucha	216	852	1243	613	216	1141
Maków	243	910	122	653	243	1223
Jordanów	316	—	149	724	316	1255
Chabówka	346	945	206	742	336	113
Rokiciny	409	—	234	809	409	149
Raba Wyżnia	418	1005	241	817	418	157
Sieniawa	437	—	253	830	437	210
Lasek	505	—	310	848	505	228
Nowy Targ	518	1040	320	858	518	238
Szaflary	538	—	344	916	538	258
Biały Dunajec	555	—	402	933	555	315
Poronin	606	1112	414	942	606	325
Zakopane	621	1125	429	957	621	340



PLAN SYTUACYJNY
ZAKOPANEGO.

Telefon Nr. 28.

Firma założona w r. 1902.

Skład Apteczny i Perfumerya **E. de CLOSMANNA**

Mag. farm.

Zakopane, Krupówki, naprze-
ciw hotelu »Morskie Oko«

Skład aparatów i przyborów do
fotografii. Ciemnica fotograficzna.

Waga osobowa.



Zdjęcia tatrzańskie
w wielkim wyborze.

Widoki z Tatr polskich
letnie i zimowe. — Ory-
ginalne zdjęcia fotograficzne poleca

JÓZEF JAWORSKI

artysta malarz,

Zakopane, ul. Kasprusie, willa Łubień.

Zdjęcia ze sztuki podhalańskiej. Albumy tatrzań-
skie. Wykonuje powiększenia na dowolny format.
Przyjmuje zamówienia na zdjęcia z każdej części
Tatr. Ceny bardzo przystępne.

Rozkład jazdy i połączenia.

Z Zakopanego.

Stacje	Od 15/vi do 31/ix				Od 1/x do 15/vi	
	P. O.	P. P.	P. O.	P. O.	P. O.	P. O.
	Zakopane	820	400	515	1000	1015
Poronin	835	416	531	1015	1031	531
Biały Dunajec	844	—	540	1024	1040	540
Szaflary	901	—	557	1041	1057	557
Nowy Targ	910	446	607	1051	1107	607
Lasek	933	—	631	1108	1126	631
Sieniawa	950	—	650	1126	1145	650
Raba Wyżnia	1006	—	704	1140	1200	704
Rokiciny	1012	—	711	1146	1207	711
Chabówka	1020	536	720	1155	1216	720
Jordanów	1054	—	801	247	1245	801
Maków	1118	621	826	314	124	826
Sucha	1130	631	837	325	135	837
Skawce	—	—	907	338	219	907
Stronie	—	—	925	424	245	925
Kalwarya	1243	710	935	435	256	935
Lencze	100	—	953	453	318	953
Radziszów	—	—	1014	504	330	1004
Skawina	120	739	1014	514	341	1014
Swoszowice	135	—	1020	533	407	1020
Podgórze-Bonarka	143	—	1037	541	417	1037
Podgórze-Miasto	148	—	1043	548	425	1043
Podgórze-Płaszów	157	8 3	1053	559	437	1053
Kraków	204	810	1100	607	445	1100
Do Warszawy	640	954	—	920	640	—
Do Lwowa	253	838	1210	613	833	1210
Do Wiednia	231	951	1256	714	640	1250

z Krakowa
odchodzi

PENSYONAT „NIECZUJA“

Zakopane, ul. Jagiellońska 10

Pośród lasu szpilkowego (zdala od ulicy).

Ceny od 5 kor. wwyż.

Terasa słoneczna. — Fortepian. — Krokiet.

Kuchnia zdrowa i smaczna.

5 minut drogi od dworca kolejowego.

Pierwszorzędny hotel „Morskie Oko“

ZAKOPANE, ul. Krupówki.

Otwarty cały rok, posiada pokoje od 2 kor. wwyż, salę teatralno-balową, łaźienki i łaźnię rzymską, otwarte codziennie podczas sezonu, oraz pierwszorzędną, higienicznie urządzoną cukiernię i restaurację, wzorowo prowadzone przez samego właściciela. Na wielkiej werandzie punkt zborny dla przyjezdnych. Muzyka salonowa przygrywa codziennie na werandzie podczas obiadów, podwieczorków i kolacyi.

Właściciel: Władysław Dzikiewicz.

Ceny biletów:

- Do Krakowa:** I kl. 16 kor. 40 h., II kl. 10 kor. 40 h., III kl. 6 kor. (pociąg osobowy).
 „ I kl. 21 kor. 30 h., II kl. 13 kor. 15 h., III kl. 7 kor. 80 h. (pociąg pospieszny).
- Do Lwowa:** I kl. 46 kor. 70 h., II kl. 28 kor. 80 h., III kl. 17 kor. 60 h. (pociąg osobowy).
 „ I kl. 62 kor. 60 h., II kl. 38 kor. 60 h., III kl. 23 kor. 70 h. (pociąg pospieszny).
- Do Warszawy:** I kl. 49 kor. 90 h., II kl. 30 kor. 10 h., III kl. 17 kor. 15 h.
- Do Wiednia:** I kl. 53 kor. 50 h., II kl. 32 kor. 80 h., III kl. 20 kor. na Kraków (pociąg osobowy).
 „ I kl. 65 kor. 60 h., II kl. 40 kor. 20 h., III kl. 24 kor. 70 h. (z Zakopanego do Krakowa osobowy, od Krakowa pospieszny).
 „ I kl. 70 kor. 50 h., II kl. 43 kor. 30 h., III kl. 26 kor. 50 h. (na Kraków pociąg pospieszny).
 „ II kl. 28 kor. 30 h., III kl. 17 kor. 60 h. pociąg osobowy na Żywiec.

Wagony bezpośrednie między Zakopanem i Krakowem kursują przez cały rok. W sezonie zimowym przy każdym pociągu idzie przynajmniej jeden wagon I i II kl., w sezonie letnim całe pociągi, przy innych po kilka wagonów I, II i III kl.

Rozwożeniem przesyłek kolejowych z dworca do domów zajmuje się Biuro przewozowe.

„ZAKĄTEK“

CHRAMCÓWKI 44.

Pensjonat otwarty cały rok.

Pokoje duże słoneczne. — Kuchnia wyborowa.

Ceny przystępne. — **Przyjmuje stołowników.**

Bazar Przemysłu krajowego

J. F. J. KOMENDZIŃSKI

ZAKOPANE, ul. Krupówki L. 40

wyżej hotelu „Morskie Oko“.

Peleryny zakopańskie poczawszy od 15 kor.

Gunie, serdaczki i ubrańka góralskie wyszywane ręcznie
Hafty ręczne wiązownicze.

Nowości w materiałach wełnianych dla Pań i Panów.

Wielki wybór zefirów, batystów, perkali, barchanów. Krajowe płótna z Krosna. Bielizna stołowa, ręczniki, chusteczki, ścierki itp. Kąpielowe kostyummy, płaszcze, prześcieradła, ręczniki. Bielizna biała i kolorowa. Krawaty. Żaboty. Rękawiczki. Pończochy. Skarpetki. Szytopy. Czapki.

Kapelusze słomkowe: panama, manilla i ryżowe.

Parasole, Kalosze petersburskie. Bielizna wełniana Prof. dra Jaegera i „crêpe de santé“. Przybory podróżne, turystyczne, do malowania i rysowania. Papier listowy.

Rzeźby wyłącznie miejscowe — Niebywały wybór zabawek.

Lawn-tennis piłki, rakiety i wszelkie inne przybory sportowe — Aeroplany po 30 hał.

Leżaki koszykowe i drewniane od 10 kor. Hamaki.

Pocztówki z wlokami po 5 h. Farby olejne i wodne PP. malarzom 5% rabatu.

Na sezon zimowy

Kapce góralskie sukienne ręcznie szyte.

Sweatery białe i kolorowe, rękawiczki wełniane do sportów zimowych. Sanki sportowe, wilki (Renwolg) Bobsleigi, Narty (ski) po cenach fabrycznych i do wypożyczania.

O dobroci towarów i prawdziwie niskich cenach proszę naocznie się przekonać.

Pracownia sukien i konfekcyi damskich

Anatolii Wrześniewskiej

byłej zarządczyni pracowni firmy Henryka Schwarza
w Krakowie,

Zakopane, ul. Marszałkowska

(dom WP. Ochotnickiego).

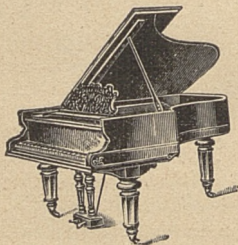
Wykonyje gustownie według najnowszych
żurnali, krojem francuskim i angielskim
toalety wizytowe, spacerowe, wieczorkowe
i ślubne (całe wyprawy znacznie taniej).
Amazonki, żakiety, płaszcze, wszelkie ko-
styumy damskie i t. p.

Wszelkie zamówienia wykonuje bardzo sta-
rannie po nader przystępnych cenach.

Konrad Kaim i Syn

Lwów, Kopernika 16. Zakopane, Krupówki 51.

Tarnów, Krakowska.



Fortepiany, pianina
harmonie. = Sprzedaż
na raty. = Najem, kupno,
wymiana.

Najdogodniejsze warunki. Gwarancya
fachowa. — Na żądanie wysyłamy
stroiciela-technika.

W Zakopanem duży zapas instrumentów do najmu!

Urząd pocztowy, telegraficzny i telefoniczny.

Urząd pocztowy przy ul. Krupówki, otwarty przez cały rok od 8—12 i od 2—6; w niedzielę od 8—11 i od 3—4, w sezonie letnim od 8 rano do 9 wieczorem.

Urząd telegraficzny i telefoniczny przy urzędzie pocztowym. Otwarty od 7 rano do 10 wieczorem. W niedzielę od 7 rano do 7 wieczorem.

Filia na dworcu kolejowym otwarta w tych samych godzinach, co i główny Urząd pocztowy.

Lekarze stale ordynujący, zakłady lecznicze i służba zdrowia.

(Liczba w nawiasie oznacza rok osiedlenia się w Zakopanem).

Dr A. Chramiec, właściciel Zakładu wodoleczniczego ul. Chramcówki 11 (1886 r.).

Dr J. Gaik, ul. Stara Polana 17 (1893 r.).

Dr J. Zychon, lek. St. klimat., ul. Nowotarska (»Szarotka« 1899 r.).

Dr J. Gawlik, chirurg. Dyrektor szpit. klimat., ul. Rynek 11 (1900 r.).

Dr E. Brzeziński, ul. Jagiellońska (1903 r.).

Dr J. Wieselmann, ul. Marszałkowska 2 (1905 r.).

Dr Z. Czapliski, ul. Jagiellońska (»Stefa« 1906 r.).

Dr W. Kraszewski, ul. Krupówki (1907 r.).

Dr H. Wilczyński, »Łomnica« (1908 r.).

Dr A. Januszkowski, ul. Krupówki (»Nietota« 1909 r.).

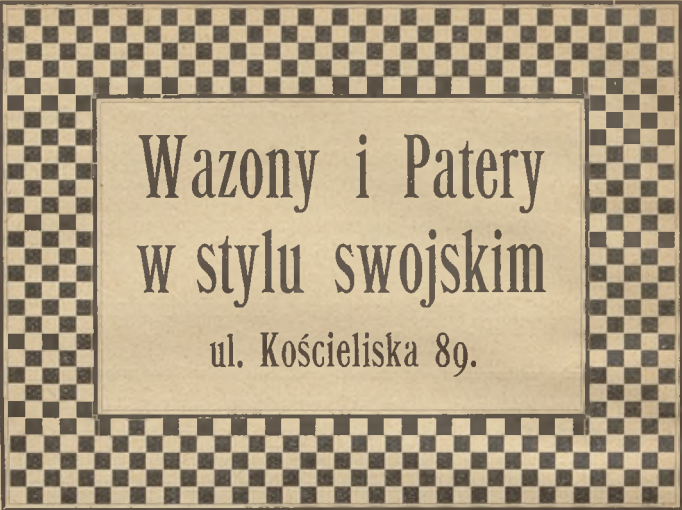
Godziny ordynacyjne PP. lekarzy 3—5 po poł.

Dr T. Kasprzycki, dentysta, ul. Przecznicza 23 w sezonie letnim.

Dr K. Dłuski, dyr. Sanatorium ord. w godz. popołudniowych za poprzednim telefonicznym porozumieniem.


Dr B. Dłuska, Sanatorium, ordynuje we wtorki, czwartki i soboty od godz. 5—5¹/₂ po poł. lub za telefon. porozumieniem.

Oprócz **Sanatorium Dra Dłuskiego**, znajduje się w Zakopanem małe sanatorium dla chorych na płuca Drowej Hawrankowej, Dom Zdrowia »Pomoc Bratnia« dla niezamożnej uczącej się młodzieży i »Schronienie nauczycielskie«, Zakład wodoleczniczy Dra Chramca i lecznica chirurgiczna Dra Gawlika. Laboratorium lekarskie mikroskopowe prowadzi Dr A. Kuczewski (ul. Sienkiewicza Dom Zdrowia »Pomoc Bratnia«).

A decorative border with a black and white checkerboard pattern surrounds the text.

Wazony i Pater
w stylu swojskim

ul. Kościeliska 89.

A decorative border with a repeating circular motif surrounds the text.

K. Tomaszewski

Zakopane, ul. Krupówki L. 39

poleca :

Bieliznę męską z marką „Lwa“, oraz trykotową i wełnianą — Pończochy, Skarpetki, Szytłpy, Krawaty, Woale, Wstążki, Rękawiczki, Paski, Czapri, Parasole, Kalosze petersburskie — Perfumerye, Mydła, Gąbki, Grzebienie, Szczotki, Lusterka, Wyroby skórkowe i stalowe. — Przybor do szycia haftu itp.

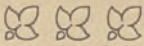
Apteka i droguerye. Apteka znajduje się przy ul. Krupówki 1. 71, prócz tego są 2 droguerye, obie przy Krupówkach (patrz ogłoszenie str. 50).

Masażyści i kąpielowi oraz masażyści i kąpielowe, uprawnieni do wykonywania pomocniczych zabiegów leczniczych według cennika: za nacieranie codziennie rano (wodą, lub przepisany płynem) za tydzień 5 kor., za miesiąc 20 kor., za jedno-razowe założenie opaski 75 h., za masaż częściowy 2 kor., za masaż ogólny 4 kor., za dyżur nocny przy chorym 6 kor., za dyżur dzienny przy chorym 6 kor., lub 4 kor. i utrzymanie. Zaopatrzeni oni są w legitymacye z cennikiem. Nie wolno im wykonywać żadnych zabiegów bez polecenia lekarza, mają oni posiadać do wykonania zabiegów białe fartuchy, a legitymacye i cennik na żądanie okazać. Spis ich znajduje się w biurze lek. Stacyi klimatycznej.

Akuszerki. W Zakopanem jest 5 egzaminowanych akuszerek, a spis ich znajduje się w biurze lek. Stacyi klimatycznej i w Aptece.

Towarzystwa :

- Towarzystwo Biblioteki publicznej, ul. Krupówki 41.
 Towarzystwo Domu Zdrowia uczącej się młodzieży polskiej
 »Pomoc Bratnia«, ul. Sienkiewicza
 Towarzystwo gimnastyczne »Sokół«, Rynek.
 Towarzystwo rękodzielników »Gwiazda«, ul. Krupówki.
 »Schronisko nauczycielek i nauczycieli«, ul. Chramcówki.
 Towarzystwo Tatrzańskie, ul. Krupówki 14
 Towarzystwo św. Salomei, »Skoczyska«.
 Towarzystwo Ochotniczej straży pożarnej, ul. Kościeliska 6.
 Związek górali ul. Kościeliska (róg Kościelnej).
 Kółko rolnicze, ul. Krupówki, vis à vis poczty.
 Tow. zaliczkowe, ul. Kościeliska (vis à vis starego Kościoła).
 Towarzystwo »Sztuka podhalańska«, Szkoła zawodowa.
 Koło zakopiańskie Tow. Szkoły ludowej.
 Towarzystwo ochrony zwierząt, Krupówki (Biuro Kom. kl.).
 Tow. Muzeum im Chałubińskiego, Muzeum Chałubińskiego.
 Tatrzańskie ochotnicze pogotowie ratunkowe, Biuro Towarzystwa tatrzańskiego.
 Kasa Raiffeisena (Biuro Kom. klimat.)
 Tow. »Kilim«, Krupówki.

Ważne
dla 
przejezdnych!

Sucha.

  RESTAURACYA  

BULMANNA naprzeciw dworca
kolejowego, poleca

kuchnię smaczną po cenach niskich.
Obiad z 3 dań 1 K. 30 h. — Napoje
wszelkiego rodzaju doborowe.

Zakopane, Krupówki 42

Kantor wymiany
i Dom komisowy

A. Medliński i S-ka.

Czytelnie:

Czytelnia Kom. klimat. mieści się przy Tow. Biblioteka publiczna, Krupówki 41. Bilet wstępu sezonowy 50 h.

Czytelnia Tow. Tatrzańskiego, ul. Krupówki 14, (wstęp tylko dla członków).

Muzyka.

Muzyka pod kierownictwem p. St. Czyżowskiego, dyrektora orkiestry Teatru miejskiego w Krakowie przygrywa w czasie sezonu letniego (lipiec i sierpień), od 9—11 rano i od 5—7 po południu przy ul. Marszałkowskiej.

Hotele, sale balowe, pensyonaty i restauracje.

Zakopane posiada 7 dobrze urządzonych hoteli, 2 sale teatralne i balowe (Hotel Morskie Oko i Sokół), kilka restauracji i kilkadziesiąt pensyonatów (patrz ogłoszenia).

Szkoły.

C. k. Szkoła przemysłu drzewnego.

Krajowa szkoła koronkarska.

5 klasowa szkoła ludowa.

Nauka gimnastyki w Sokole.

Rzeczy godne widzenia.

Muzeum tatrzańskie im. T. Chałubińskiego. Otwarte codziennie od 9—1 i od 2—5 po poł., wstęp 20 h.

Instalacja wodociągowa pod Regłami.

Wystawa prac uczniów Szkoły rzeźbiarskiej i Szkoły koronkarskiej (w gmachach szkolnych)

Zakład wychowawczo-gospodarski w Kuźnicach.

Pomnik Dra T. Chałubińskiego.

Biura.

Biuro Tow. tatrzańskiego, ul. Krupówki 14, udziela informacji co do wycieczek.

Biuro Tatrzańskiego Ochotniczego pogotowia ratunkowego, ul. Krupówki 14.

Biuro informacyjne i adresowe w Biurze Kom. klimatycznej.

PIERWSZO-
:: RZĘDNA ::



PRACOWNIA
KRAWIECKA

JULIANA ZEMBATEGO

ZAKOPANE,
KRUPÓWKI 53.



ZAKOPANE,
KRUPÓWKI 53.

Mając długoletnią praktykę zawodową z ukończonym kursem kroju w Wiedniu, wykonywam roboty, w zakresie krawiectwa wchodzące.

Wypożyczam fraki i angiezy.

Polecam się łaskawym względom P. T. Publiczności.

Magazyn i Pracownia obuwia

ANTONIEGO WOJCIECHOWSKIEGO

Zakopane, Krupówki Górne L. 71

(naprzeciw sklepu W. P. Ciszewskiego).

Obuwie dla PP. Turystów w wielkim wyborze. — Największa pracownia obuwia z sukna góralskiego tak zwanych kapcy. — Przyjmuje wszelkie naprawy.



ZAKOPANE

klimatischer Kurort in dem polnischen
Tatra-Gebirge (Galizien).

Zakopane liegt auf einer mächtigen Talebene am Abhang des nördlichen Tatra-Gebirges. Vom Norden geschützt durch einen stattlichen Bergrücken »Gubałówka« mit Nadelholzwaldungen rings umgeben, von zahlreichen Quellbächen durchströmt, bietet eine herrliche Landschaft dar.

Zakopane ist der beste Ausgangspunkt für Touristen, die dieses Hochgebirge, mit ewigem Eis, Gamsen, Murmeltieren, Edelweiss, Krummholz, Zirbelkiefer, und durch ganz eigentümlichen wilden Charakter ausgezeichnet, sehr gerne besuchen und bewundern.

Heilfaktoren in Zakopane: Erregendes Klima mit alpinem Charakter, Luftdruck vermindert gleich 674 mm., Höhe ü. d. M. 867—1002. Kühlere Lufttemperatur, 10-jähriges Jahrestemperaturmittel $+3^{\circ}$ C. Verminderte relative Feuchtigkeit Staub- und Bakterienlosigkeit der Luft. Winterklima besitzt wichtige Vorteile — Windstille, gleichmässige Temperatur, bedeutende Insolation, Nebelfreiheit, dauernde Schneedecke, milder Uebergang zwischen Herbst, Winter und Frühling.

Wasserheilanstalt: Dr Chramiec, Sanatorium des Dr Dłuski und Dr Hawranek.

Das Spital in Zakopane mit einer Abteilung für ansteckende Krankheiten: Desinfektionsanstalt, Apotheke mit Mineralwasser-Niederlage.

Ordinierende Aerzte: Dr Brzeziński, Dr Czaplicki, Dr Chramiec, Dr Gaik, Dr Gawlik (Operateur), Dr Januszkowski, Dr Kraszewski, Dr Wilczyński, Dr Wieselmann, Dr Żychoń.

Indikationen: Neurasthenie, Hysterie, Basedow'sche Krankheit, nervöse Dyspepsie, Darmatonie, Malaria-Infektion, Chlorose-Anämie.

JAN KULCZYCKI

Koncesyonowany instalator wodociągów, dzwonków elektrycznych, oraz
PRACOWNIA WYROBÓW metalowych

Zakopane, Krupówki 8.

Projektuje i wykonuje wodociągi, łazienki, kłozety, urządzenia ciepłej wody bez osobnego palenia, oraz wszelkie roboty i reperacje w zakresie mechaniki.

Własny wyrób ciupag stalowych i żelaznych.

Skład węgla, koksu, drzewa rąbanego i opałowego
i materiałów budowlanych.

Podjekuje się wykonania wszelkich budowli nowych, jak również wszelkich robót w zakres budowy wchodzących z materiałami lub bez takowych.

Zakopane, przy Dworcu kolei

Telefon Nr. 25.

Karol Małasiorski.

angeborene Kinderschwäche, Rekonvaleszenz nach verschiedenen Infektions-Krankheiten. Lungen tuberkulose (nicht mit gross. Lungen Destruktions-Gewebe), tuberkulöse Anlage, Nachkur nach chirurgischen Operationen, bei Lymphdrüsen und Knochen-Tuberkulose, chronische, Spitzen-Katarrhe, Residuen nach Pneumonie und Pleuritis.

Kurtaxe per Saison 12 K. per eine Person, Familie von 3 Personen aufwärts 30 K. Für kürzeren Aufenthalt als 6 Wochen, wöchentlich 3 K. Per person und 6 K. per Familie.

Ortsbehörden: Bureau der klimatischen Kommission, Pfarramt, Gemeindeamt, Gendarmerie-Posten.

Hotels: »Grand Hotel Starmy«, »Morskie Oko«, »Pod Gwontem«, »Centralny«, »Staszczkówka«, »Hotel Warszawski«.

Mehrere Privat-Pensionen, komfortabel möbliert, wie auch zahlreiche Privatvillen und Bauernhäuser zu vermieten.

Preise: Im allgemeinen mässig. Pension von 5 K. aufwärts per Tag. In Hotels Zimmer von 2 K. aufwärts.

Konzerte. Tatra-Museum. Post, Telegraphenamt und Telefon. Führer und Träger mit festgesetzten Preisen. Alle Informationen über Ausflüge und Bergbesteigungen erteilt das Bureau des »Tatra-Vereines«. Saison dauert das ganze Jahr.

Adresse: Zakopane, Klimatische Kommission (erteilt auch alle gewünschten Auskünfte).

KONRAD KAIM i SYN

KRUPÓWKI 51.

~~~~~

SKŁAD = I = WYPOŻYCZALNIA  
 FORTEPIANÓW = = = PIANIN  
 = = = = I HARMONII = = = =

# Pensjonat „Ukraina“ Maryi Świdówny

Pokoje słoneczne z werandami, kuchnia doskonała.  
Ceny od 5 koron.

Zakład założony w roku 1896.

## St. Mączyński, zegarmistrz Zakopane, Krupówki (obok poczty)

Poleca: zegarki kieszonkowe, ścienne, budziki, oraz biżuterię złote i srebrne w wielkim wyborze. Przyjmuje wszelkie reperacje, wchodzące w ten zakres. Za nabyty zegar i zegarek 2-letnia gwarancya.

**CENY BARDZO PRZYSTĘPNE.**

## Austryacki Przemysł LINOLEUM i Cerat

Kraków. Rynek gł. L. 10.

Poleca oryginalne angielskie płaszcze gumowe.



# Zakopane

## Station climatérique dans les Tatry polonaises en Galicie.



Zakopane est situé dans une grande et vaste vallée de la région subalpine. Ce village est le plus élevé sur le versant septentrional des Tatry. Il est garanti au nord par une chaîne de monticules, la Gubałówka, et est entouré par des forêts de pins et de sapins.

Zakopane est le rendez-vous des nombreux touristes, qui aiment à faire des excursions aux sommets rocheux des Tatry, où ils trouvent les neiges éternelles, le pin rampant, le cèdre des Tatry, les Edelweis, les chamois et les marmottes.

La valeur de Zakopane comme station climatérique, est estimée depuis longtemps. Son climat alpin, sa basse pression atmosphérique (67 $\frac{1}{4}$  mm.) sa grande élévation audessus du niveau de la mer (867 à 1002 mètres), sa température fraîche dont la moyenne des 10 dernières années est de +5° C., la forte insolation, le peu d'humidité relative et la pureté absolue de l'air — sont appréciés à juste titre par les malades et par les médecins. La température en hiver est assez douce et grâce à la tranquillité relative de l'air, les froids même de -10° à -15° C. sont peu sensibles, l'intensité des rayons solaires étant considérable.

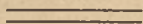
Hôtels et pensions voir les annonces.

Prix : Dans les pensions, logement, nourriture, service compris depuis 5 couronnes par jour ;

Musée des Tatry, quelques cabinets de lecture, poste, télégraphe, téléphone. En été concert au parc.

Informations pour excursions au bureau de la Société des Tatry. La saison dure toute l'année.

Adresse : Zakopane, La Commission climatérique (fournit toutes les informations nécessaires).



Cukiernia i Restauracya  
**P. PRZANOWSKIEGO**

dawniej W. Płonki

Marszałkowska (róg Krupówek)

otwarta cały rok. — Pokoje do wynajęcia.

Rendez-Youś dla przejezdnych.

**ZAKŁAD FRYZYERSKI**

**Marcelego Janika**

Zakopane, Krupówki, (vis à vis kościoła),

Filia: Krupówki Nr. 71.

Zakład urządzony podług najnowszych wymagań higieny.

**Pierwszorzędne Łazienki,  
oraz Łaźnia rzymska**

Zakopane, Krupówki, w hotelu „Morskie Oko“.

Otwarte od 1 lipca do 31 sierpnia z wyjątkiem niedziel i świąt, od 1 września tylko w sobotę od 8 rano do 10 wieczór.

Wanna porcelanowa 2 K, emaliowana 1 K 20 h, zwy-  
czajna 80 h. Parnia z tuszem 1 K. Tusz bez parni 60 h.

Pierwszorzędna Pracownia Krawiecka  
**JANA KOWALSKIEGO**

poleca własne wyroby: damskie i męskie, oraz 'materiały krajowe i angielskie. — Żurnale angielskie i francuskie każdego miesiąca.

**ZAKOPANE, Krupówki 63.**

**Józef ROZENBEIGER**

**RYMARZ i SIODLARZ.**

Wykonuje wszelkie roboty w tym zakresie, również reperacje przyborów podróжных. Odnawia powozy, uprząże i t. p.

**NOWOŚĆ!** Artystycznie wykonane paski damskie w stylu zakopiańskim. **CENY BARDZO PRZYSTĘPNE.**

**ZAKOPANE, Krupówki 61.**

**Józef KARASIŃSKI**

Zakopane — Krupówki 26.

**Pracownia obuwia męskiego  
i damskiego**

wykonuje zamówienia według najnowszych fasonów, ściśle przestrzegając oznaczony czas.

Obuwie dla PT. Turystów. Przyjmuje reperacje.



# Józef Galica

Zakopane, Krupówki.

Fabryka wyrobów ma-  
sarskich, oraz Wyrab  
doborowego mięsa

przeniesiony do własnego domu  
naprzeciw nowego kościoła.

## ŁAZIENKI

# ST. KRZEPTOWSKI

Zakopane, ul. Ogrodowa (za pocztą).

Łazienki ciepłe, świeżo odnowione (14 ga-  
binetów). Basen męski i damski.

Otwarte cały dzień.

Otwarte cały dzień.

# „WOJTÓWKA“

Zakopane, obok dworca kolejowego

## RESTAURACYA

oraz pokoje umeblowane.

# WŁ. KWAŚNIEWSKI



przeniósł swój

## Zakład Fryzyerski

do domu Wnego Głuszka (obok  
główniej Trafiki)

ZAKOPANE.

Ul. Krupówki.

# DAWID PAPIER

Nowy Targ, filia Zakopane.

Skład gotowych ubiorów wiedeńskich męskich i dam-  
skich, oraz wielki wybór w kapeluszach, parasolach,  
kufrach, walizach i bieliznie.

Peleryny zakopiańskie, cuchy i sabałówki.

# M. POLLAK, Krupówki

naprzeciw Trafiki głównej.

Skład i wyrób kilimów, portyer, makat, haftów  
ręcznych, ludowych, płótna i bielizny stołowej,  
haftów bośniackich, bombaku, kocy w różnych  
gatunkach, chodników, peleryn zakopiańskich,  
sukna góralskiego.





# Hotel Centralny

Zakopane, ul. Krupówki 32.

Nowo wybudowany. — Dom urządzony z komfortem. — Pokoje od 2 do 10 kor.

Od 15-go września do 15-go czerwca i przy dłuższym pobycie ceny niższe.

Zakopane — Jaszczurówka.

**RESTAURACJA**

Kawiarnia i Cukiernia

**W. KOWALSKIEGO**

przyjmuje zamówienia na zabawy tańczące i towarzysztw. Obiady i kolacje w abonamencie. Kuchnia smaczna. Obsługa szybka. Sala balowa (na zamówienie muzyka.) — Ceny przystępne.

BIBLIOTHECA

NIV. JAGELL

# Sklep i Składnica KÓŁKA ROLNICZEGO

## W ZAKOPANEM

ul. Krupówki, obok cukierni Przanowskiego

vis à vis Poczty,

Towary kolonialne, konserwy, delikatesy, miód. Wielki wybór ciast i wędlin. Maki, kasze i wszelkie artykuły spożywcze. Wina. Naczynia kuchenne, blaszane, żelazne i kamionkowe. Świece łojowe, stearynowe i woskowe. Nafta cesarska i salonowa. Pokost, oleje, farby. — Wyroby koszykarskie, szczotkarskie i drzewne. Rzeźby stylowe. Zabawki jaworowskie.

## Skład broni

łusek, przyborów myśliwskich. Komisowe składy: koców, pledów, kilimów, płócien, obrusów, serwet, chustek, chusteczek i t. d.

## Magazyn zbożowy

ul. Krupówki obok nowego kościoła, FILIA: ul. Kościeliska vis à vis starego kościoła.

## Hurtowna sprzedaż towarów dla sklepów wiejskich.



# HOTEL-PENSION WARSZAWSKI

Drowej Sławy Newestiukowej

**Murowany** i higienicznie urządzony  
z komfortem - Wodociągi -  
Centralne ogrzewanie - Łazienka - Telefon - We-  
randa - Ogród - Pokoje słoneczne - Z widokiem  
na góry.

**Kuchnia wykwintna.**

**Ceny en pension od 8 Koron.**