



SPORTOWY

(bez względu na miejsce sprzedaży)

Nr 91 (1451)

DNIA 10 LISTOPADA 1938 ROKU

ROK XVIII

XX lat SPORTU w Niepodległej Polsce.



Czyżby nadszedł do Polski czas gdy wyrasta tężyzna siły i mocy



Mościcki

Powyższe zdjęcie Pana Prezydenta Rzeczypospolitej prof. Ignacego Mościckiego, opatrzone własnoręcznym podpisem otrzymał „Przeгляд Sportowy” z okazji rocznicy 20-lecia Niepodległości.

Słowa Naczelnego Wodza:

Jak najwięcej młodzieży do sportu
Z jak największą zaciętością i uporem

Właśnie wtedy, jak w czasie wojny stwierdzałem wobec samego siebie, iż nie było to głupie, gdy w młodości musiałem trenować swe ciało i rozwijać siły fizyczne, gdy potrafiłem zmuszać się do dużych fizycznych wysiłków, połączonych z pewnym ryzykiem. Nabyte wtedy siły fizyczne i psychiczne pozwoliły mi łatwiej przetrwać trudności wojny — nie załamywałem się. Przeciwnie — czułem się naprawdę dobrze w atmosferze wielkich wymagań. Była to sportowa przyjemność zwalczania trudności.

Więc z głębokim przekonaniem głoszę: jak najwięcej młodzieży do sportu, z jak największą zaciętością i uporem!

J. Piłsudski



Treść specjalnej dedykacji, zamieszczonej obok, którą p. Marszałek Edward Śmigły-Rydz zechciał skreślić dla Przeglądu Sportowego.

Nie jeden raz w czasie wojny stwierdzałem wobec samego siebie, iż nie było to głupie, gdy w młodości musiałem trenować swe ciało i rozwijać siły fizyczne, gdy potrafiłem zmuszać się do dużych fizycznych wysiłków, połączonych z pewnym ryzykiem. Nabyte wtedy siły fizyczne i psychiczne pozwoliły mi łatwiej przetrwać trudności wojny — nie załamywałem się. Przeciwnie — czułem się naprawdę dobrze w atmosferze wielkich wymagań. Była to sportowa przyjemność zwalczania trudności.

Więc z głębokim przekonaniem głoszę: jak najwięcej młodzieży do sportu, z jak największą zaciętością i uporem!

Minister Józef Beck mówi:

Ambitne i szlachetne walce sportowe jest świetną zaprawą charakterów do współzawodnictwa na szerokiej arenie świata, gdzie odbywa się wielki wyścig wysiłków o palmę pierwszeństwa w rozwoju cywilizacyjnym i kulturalnym narodów.

J. Beck

Jak z woli Józefa Piłsudskiego

powstał P. U. W. F. i P. W.

wspomina minister Juliusz Ulrych

(na str. 2-oj)



MINISTER JÓZEF BECK



KOMENDANT PIŁSUDSKI i PLK. ŚMIGŁY-RYDZ jako widzowie meczu drużyn legionowych nad Styrem (1917 r.)

Honolowa lista OLIMPIJCZYKÓW

Wtote medale

1928	Amsterdam	dysk — 39.62 mtr	Konopacka
1932	Los Angeles	100 mtr — 11.9	Walasiewiczówna
1932	Los Angeles	10 km — 30:11.4	Kusociński

Wtobne medale

1924	Paryż	kelarski bieg 4 km	Lango Łazarski Stankiewicz Szymczyk
1928	Amsterdam	konkurs skoków	Antoniewicz Gzowski Szosland
1932	Los Angeles	dwójka ze sternikiem	Braun Ślązak Skolimowski
1936	Berlin	100 mtr — 11.7 sek.	Walasiewiczówna
1936	Berlin	dysk — 46.22 mtr	Wajsołna
1936	Berlin	szampionat konia	Kawecki Kulesza Rojcewicz

Wbrykowe medale

1924	Paryż	konkurs skoków	Królikiewicz
1928	Amsterdam	szampionat konia	Antoniewicz Römmel Trenkwald
1928	Amsterdam	czwórka ze sternikiem	Birkholz Bronikowski Jankowski Ormanowski Drewek
1928	Amsterdam	drużynowa szabla	Friedrich Laskowski Małocki Papee Segda Zabielski
1932	Los Angeles	dysk — 38.74 mtr	Wajsołna
1932	Los Angeles	dwójka bez sternika	Budziński Mikolajczak
1932	Los Angeles	czwórka ze sternikiem	Braun Kobyliński Ślązak Urban Skolimowski Dobrowolski Friedrich Nycz Papee Segda Suski
1932	Los Angeles	drużynowa szabla	Kwaśniewska Verey Ustupski Karaś
1936	Berlin	rzut oszczepem — 41.80 mtr	
1936	Berlin	dwójka podwójna	
1936	Berlin	karabin małokalibrowy	

Konkurs sztuki

Wtote medale

1928	Amsterdam	poezja	Wierzyński
1932	Los Angeles	rzeźba	Klukowski

Wtobne medale

1932	Los Angeles	grafika	Konarska
1936	Berlin	rzeźba	Klukowski

Wbrykowe medale

1928	Amsterdam	malarstwo	Skoczylas
1936	Berlin	literatura	Parandowski
1936	Berlin	plaskorzeźba	Chrostowski

Interesuje nas cała kultura fizyczna

Wywiad z gen. Kazimierzem Sawickim dyrektorem PUWF i PW



Widzieliśmy, jaki panuje ruch na korytarzach, jaka jest kolejka w poczekalni. Rozumiemy więc, że trzeba od razu przejść do sedna.

— Jaki jest stosunek PUWF i PW do sportu? — pytamy więc z miejsca, po krótkim powitaniu.

— Jaki jest stosunek PUWF i PW do sportu? — pytamy więc z miejsca, po krótkim powitaniu. Pan general Sawicki odpowiada natychmiast w sposób wyczerpujący: — Sama nazwa Urzędu, który znajduje się pod moim kierownictwem, wskazuje na to, iż zainteresowania jego obejmują wszystkie działy kultury fizycznej, w których liczbie znajduje się przecież i sport. Mniemam, że PUWF i PW blisko serca trzymają jedynie i wyłącznie sprawy p.w. jest biedne. Dla nas jest ważne wszystko, co pracuje dla fizycznego i moralnego zdrowia, co przyczynia się do urabiania dzielnych, silnych ludzi. Sport należy niewątpliwie do najpotężniejszych środków wychowawczych, po-

zwalających cel ten osiągnąć. Srodek ten musi jednak być we właściwy sposób używany. Dlatego, stosunek nasz do organizacji sportowych uwarunkowany jest tym, czy i w jaki sposób organizacje te realizują ideały społeczne sportu. Każdy zrozumie, że nie możemy angażować pomocy państwowej, wydawać pieniędzy, idących z podatków, na finansowanie czyjeś zabawy i rozrywki. Popieramy moralnie i materialnie tylko takie organizacje, które cele wychowawcze stawiają na pierwszym planie, które młodych obywateli sposobą na dzielnych pracowników i żołnierzy.

— Czy nasze organizacje sportowe zadania swe w tym względzie spełniają?

— Ogólnie biorąc — tak! W polskim życiu sportowym tkwi dużo pierwsiaków ideaowości. Komercjalizacja czyni wszakże coraz większe spustoszenia; z tym zlem trzeba walczyć z całą energią. Zapomnienie o celach, do osiągnięcia których sport jest środkiem — odbiera wartość całej pracy.

— Skoro pan General ocenia działalność naszych związków sportowych jako pozytywną, czym się tłumaczy,

że udzielana im pomoc jest tak szczupła?

— Istotnie, jest mała, niewątpliwie mniejsza, niżby należało, niżbyśmy chcieli. Trzeba się jednak liczyć z możliwościami budżetowymi. Mamy w Polsce tyle do zrobienia, do wybudowania, do inwestowania, że w każdym dziale trzeba się ogromnie ścieśniać. Potrzeby sportu nie mogą przecież pójść przed potrzebami oświaty, przed zaspokojeniem najprymitywniejszych potrzeb gospodarczych, przed troską bezpośrednią o wzmocnienie obronności państwa. Poza tym, sport jest dziedziną, w której z natury rzeczy bardzo dużo ma do powiedzenia inicjatywa społeczna. W krajach, gdzie znaczenie sportu dla jednostki i dla całego narodu wszyscy dobrze rozumieją — może on obywać się bez jakichkolwiek subwencji. Zarabiam na siebie bez trudu. Nasze organizacje też powinny dążyć do samowystarczalności. Droga do niej prowadzi przez masowość, przez szeroka propagandę.

— Często słyszy się zdanie, że sport ma służyć celom p.w. Jak to należy rozumieć?

— Nie chciałbym używać tu terminu „p.w.“, a raczej pojęcia szerszego — troski o obronność państwa. W dzisiejszych warunkach — ostatnie wydarzenia polityczne to jaskrawie podkreśliły — najpoważniejszym argumentem w dyskusji jest stopień gotowości bojowej. Gotowość bojowa warunkowana jest nie tylko posiadaniem odpowiedniej ilości armat, samolotów i czołgów, ale przede wszystkim posiadaniem licznych rezerw ludzi, umiających się nimi posługiwać, a nadto umiających śmiało patrzeć w oczy niebezpieczeństwu, umiających walczyć do ostatka, zawzięcie, zaciekłe. Uprawianie ćwiczeń sportowych cechy te niewątpliwie rozwija, tym samym już sport służy celom obrony państwa.

Pozostaje bowiem tylko przeszkolenie techniczne. Byłoby bardzo dobrze, gdyby wszyscy sportowcy takie przeszkolenie przeszli w ramach specjalizowanych organizacji. Nie znaczy to wszakże, by niano ćwiczyć musztrę w klubach sportowych. Chodzi tylko o to, by pamiętać, że sprawność cielesna, która daje uprawianie ćwiczeń, że zimna krew, karność, silna wola, energia, inicjatywa, duch poświęcenia, które młodzieńcom nabywa podczas treningów i zawodów — oddane być muszą w służbę wyższych ideałów, w służbę narodu i państwa. W. J.

Naczelne instancje wychowania fizycznego i sportu

Rada Naukowa Wychowania Fizycznego

Została powołana do życia z inicjatywy Marszałka Józefa Piłsudskiego na podstawie rozporządzenia Rady Ministrów z dnia 28 stycznia 1927 r.

Pierwszym przewodniczącym Rady Naukowej W. F. był Marszałek Józef Piłsudski. Obecnie Marszałek Edward Śmigły-Rydz. Wiceprzewodniczącym Rady jest od chwili jej założenia gen. dr Stanisław Rouppert.

Państwowy Urząd Wychowania Fizycznego i Przepisobie Śa Wojskowego

Utworzony 28 stycznia 1927 r. z woli Marszałka Józefa Piłsudskiego. Kompetencje: P. U. W. F. i P. W. określa rozporządzenie Ministra Spraw Wojskowych, opublikowane w Dzienniku Urzędowym Nr 6 z 1927 r.

Pierwszym Dyrektorem był płk. dypl. Juliusz Ulrych (1927 — 29). Drugim — płk. dypl. Władysław Kiliński (1930 — 36). Trzecim — gen. bryg. Józef Osiyza — Wileziński (1936 — 37). Obecnie gen. bryg. Kazimierz Sawicki.

Związek Polskich Związków Sportowych

Polski Komitet Olimpijski w Krakowie 12 października 1919 r., ukon-

statutował się Polski Komitet Igrzysk Olimpijskich. 29 października 1921 r. na Zjeździe Delegatów siedmiu powstałych dotąd związków sportowych uchwalono powołać do życia Związek Polskich Związków Sportowych, 19 lutego 1922 r. został zatwierdzony statut ZPZS.

Na Nadzwyczajnym Walnym Zgromadzeniu 26 października 1924 r. postanowiono znieść dwójność naczelnych władz sportu polskiego, łącząc Związek Polskich Związków Sportowych i Polski Komitet Olimpijski w jedną instytucję pod wspólną nazwą. Statut tej zjednoczonej instytucji został przyjęty 28 marca 1925 r.

Przew. P. K. O.: Stefan ks. Lubomirski (1919 — 22), Kazimierz ks. Lubomirski (1923 — 24), mł. Wachow Znajdowski (1925 — 28), płk. dypl. Kazimierz Głabisz (1929 — 38).

Przew. P. K. O.: Stefan ks. Lubomirski (1919 — 22), Kazimierz ks. Lubomirski (1923 — 24), mł. Wachow Znajdowski (1925 — 28), płk. dypl. Kazimierz Głabisz (1929 — 38).

Delegaci polscy do Międzynarodowego Komitetu Olimpijskiego

Stefan ks. Lubomirski (1919 — 23), Kazimierz ks. Lubomirski (1923 — 30), Min. Ignacy Matuszewski (od 1928 r.), Gen. dr Stanisław Rouppert (od 1937).



Z WARSZAWSKIEGO KONGRESU M. K. O. Min. Matuszewski, hr. Baillet-Latour i gen. dr. Rouppert — ida na sesje



Z OLIMPIADY Dytko i Martyna walczą z Australiakami podczas meczu przegranego 1:3

Olimpijczycy w życiu prywatnym

INŻ. SZYM CZYK — Państwowy Zakład Higieny w Warszawie.
LAZARSKI — właściciel warsztatów samochodowych w Krakowie.
LANGE — przemysłowiec garbarski w Warszawie.
STANKIEWICZ — przedsiębiorca autobusowy w Warszawie.
MJR. KRÓLIKIEWICZ — w Grudziądzu.
MJR. ANTONIEWICZ — w Tarnowie.
RTM. SZOSLAND — w Grudziądzu.
EMER. POR. GZOWSKI — prowadzi przedsiębiorstwo handlowe; wyjechał do Ameryki.
PPŁK. W. ST. SP. RÖMMEL — właściciel stałni wyciągowej w Łodzi.
MJR. TRENKWALD — w Debicy.
RTM. ROJCEWICZ — w Grudziądzu.
RTM. KULESZA — w Minsku Maz.
RTM. KAWECKI — w Poznaniu.
KONOPACKA — MATUSZEWSKA — działaczka społeczna w Warszawie.
KUSOCIŃSKI — absolwent C. I. W. F. w Warszawie.
WALASIEWICZÓWNA — pracuje w organizacjach polskich na emigracji w Cielicach (Ameryka).
WAJSÓWNA — urzędniczka w firmie „Boruta” w Zgierzu.
KWASNIEWSKA-TRYTKOWA — urzędniczka Elektryczni Mlekiej w Warszawie.
DR PREE — inspektor Banku Gospodarczego Krajowego w Warszawie.
FRIEDRICH — urzędnik Powszechnego Banku Związkowego w Warszawie.
MJR. SEGDA — Warszawa.
MAŁECKI — wziął całkowite rozbrat ze sportem, przenosząc się do swego majątku ziemskiego we Wschodniej Malopolsce.
KPT. LASKOWSKI — instruktor w CIWF. w Warszawie.
KPT. ZABIELSKI — Warszawa.
MJR. LUBICZ-NYCZ — Poznań.
MJR. DOBROWOLSKI — Warszawa.
KPT. SUSKI — Warszawa.
BRONIKOWSKI — właściciel fabryki mebli artystycznych w Bydgoszczy.
JANKOWSKI — właściciel sklepu rowerów w Bydgoszczy.
BIRKHOLC — kasjer w jednym z banków w Bydgoszczy.
ORANOWSKI — urzędnik w biurze swego oca w Bydgoszczy.
DREWEK — urzędnik bankowy w Bydgoszczy.
KOSZYK — architekt w Warszawie.
BRAUN — pracownik na poczcie w Warszawie.
ŚLĄZAK — absolwent S. G. H., pracuje na kolejach w Warszawie.
URBAN — student szkoły im. Wawerberga i Rotwanda i pracownik w jednej z fabryk lotniczych w Warszawie.
MIKOLAJCZAK — trener A. Z. S. (Przania) i właściciel warsztatów w Poznaniu.
BUDZIŃSKI — trener A. Z. S. w Warszawie.
VEREY — student Akademii Wychowania Fizycznego im. Marszałka Piłsudskiego w Warszawie.
USTUPIŃSKI — student Akademii Wychowania Fizycznego im. Marszałka Piłsudskiego w Warszawie.
KPT. KARAŚ — w Warszawie

W OBOZIE BENIAMINOWSKIM

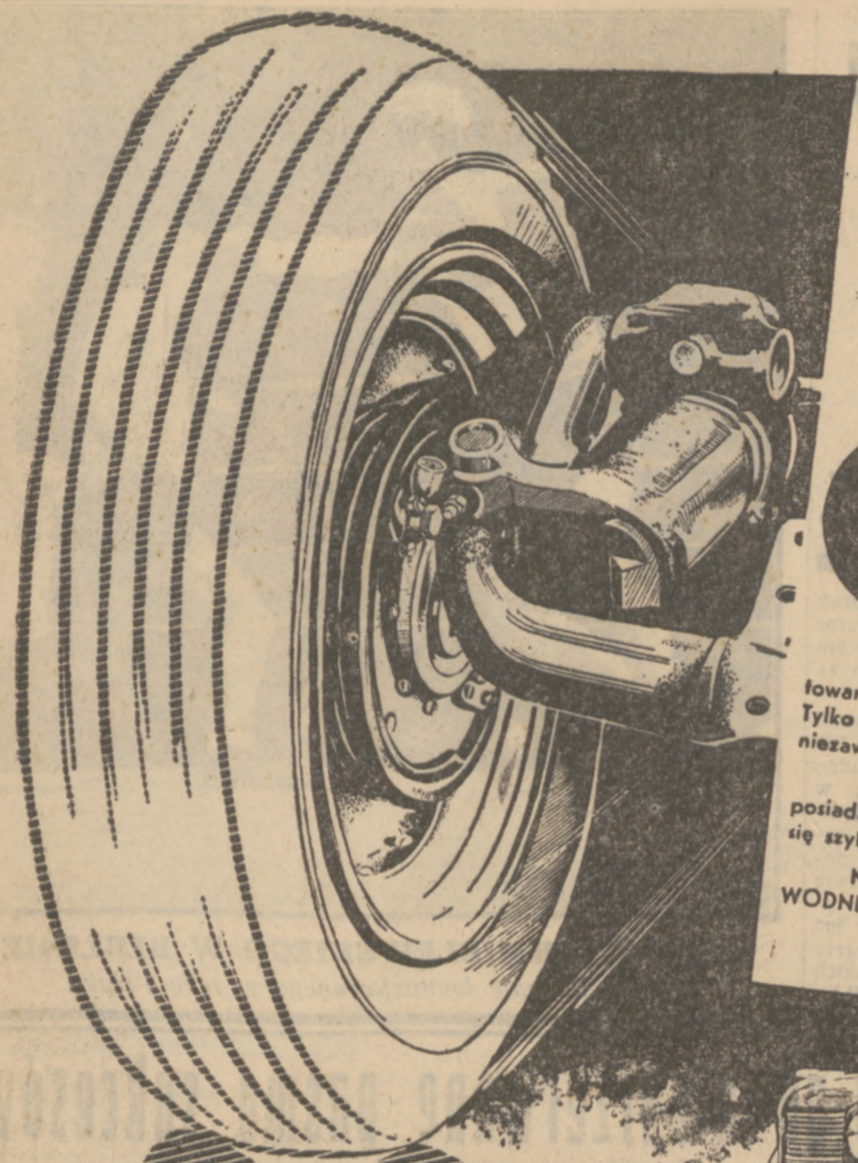
internowani legionści kopali dla rozrywki piłkę. Oto kilka znanych nazwisk: W środku stoi kpt. dr. Rouppert, na prawo kpt. Piskor. Siedzi z piłką kpt. Bończy - Uzdowski i mjr. Fabrycy.



JADWIGA WAJSÓWNA objęła spuściznę „rekordową” po Konopackiej.



MARSZAŁEK PIŁSUDSKI NA POSIEDZENIU RADY NAUKOWEJ W. F. W ROKU 1932-gim Na prawo od Marszałka siedzą min. Pieracki i gen. Rouppert, a stoją płk. Ulrych i Kiliński. Ostatni (z lewej) stoi inż. Al. Bobkowski.



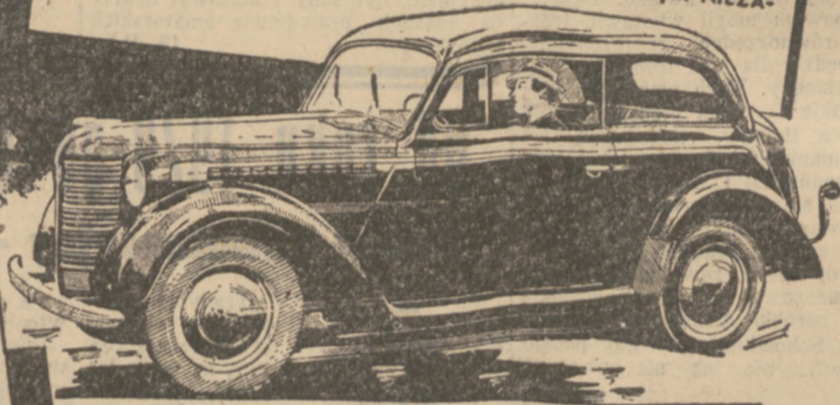
NA
JESIEŃ i ZIMĘ
NIEZAWODNY

OPEL

Rozmiękle, pełne wybojów drogi i goleńdź — są to nieodłączne towarzyski każdego automobilisty w Polsce późną jesienią i zimą. Tylko wóz o znakomitym resorowaniu i pewnych hamulcach dotrze niezawodnie do celu.

„Opel” Kadett i Olympia wykazały na naszych drogach, że posiadają nie tylko w pełni powyższe walory ale nadto odznaczają się szybkim startem i odpornością silnika na zamarzanie.

Najlepiej przeto nabyć w okresie jesienno-zimowym NIEZAWODNEGO OPELA!



OPEL OLYMPIA

Moc silnika 37 KM
Pojemność cylindrów 1,5 ltr.

OPEL KADETT

Moc silnika 23 KM
Pojemność cylindrów 1,1 ltr.

Niezależne zawieszenie przednich kół
Stalowa samonośna karoseria
Hydrauliczne hamulce

OD ŻŁ 6.200.—

OD ŻŁ 5.200.—

montowane w zakładach Lilpop, Rau i Loewenstein, S. A. Warszawa, licencja General Motors

AUTORYZOWANE ZASTĘPSTWO

„AUTO-SERVICE”

J. ŁEPKOWSKI, Sp. Komandytowa

Warszawa,

Nowy Świat 9

Telefon 8-04-14

RADIO! Autoryzowany punkt sprzedaży aparatów Philipsa „Radio-Sonor” Marszałkowska Nr 116 róg Złotej, wejście od ulicy Złotej, telef. 200-46. Najkorzystniejsza sposobność nabycia radioodbiornika na najdogodniejszych warunkach. Obejrzenie nie obowiązuje do kupna. Naprawa odbiorników wszystkich typów w własnym warsztacie. Lampy radiowe. Na wezwanie telefoniczne dostawa do domu. Uwaga! Dzwon pod Nr 200-46.

Wszystko dla sportów zimowych poleca

OLIMPIADA
WYTWORNIA ARTYKUŁÓW SPORTOWYCH I GIMNASTYCZNYCH
WARSZAWA WARECKA 5
TEL: 586-40

PRYWATNE KOEDUKACYJNE WYŻSZE KURSY JEZYKA ANGIELSKIEGO
ENGLISH LANGUAGE COLLEGE

WARSZAWA: Plac Zbawiciela (Mokotowska 12), tel. 845-95
Mickiewicza 22 (Zolibórz), tel. 12-62-26

Sekretariat czynny od 4 do 8 wiecz.

Pierwsze stopy...
nieruszące prądynoaki
przymierzają automobilistom
o umiarkowanie
oleju leśnego na



RADJOODBIORNIKI
najwyższej klasy
RADJO GRAMOFONY
ORPHEON
WZMACNIACZE
dla szkół i śmielnic
najkorzystniejszej
w znanej od 30 lat firmie



B. RUDZKI
MARSZAŁKOWSKA 146

TAPCZANY
DYWANY — FIRANKI — MATERIE MEBLOWE — NARZUTY — CERATY
MARSZAŁKOWSKA 87
PRZY WSPÓLNEJ
Z. KILTYNOWICZ (filia)

CZEKOLADA
FRANBOLI

CYMA
NIECZUŁY NA WSTRZĄSY UDERZENIA
Czytajcie
KINO

JAK CIĘ WIDZA
TAK CIĘ PISZA
ZAREMBA
WSPÓLNA 36

Mobiloil
Arctic

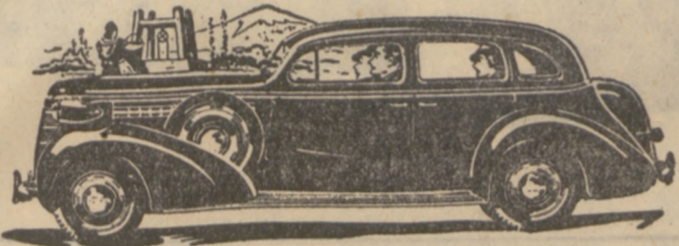
DZIECKO W SZKOLE,
ROBOTNIK W FABRYCE,
URZĘDNIK W BIURZE,
PODRÓŻNY W DRODZE,
SPORTOWIEC,
MYŚLIWY
WSZYSCY WINNI POSIADAĆ
BUTELKE IZOLOWANĄ
„ORYGINALNY THERMOS”
ZE ZNAKIEM „PELIKAN”
JEDYNY CAŁKOWICIE
WYKONANY
W KRAJU!!
KRZYSZTOF BRUNISYN S.A.
WARSZAWA BIELAŃSKA 2

GALKAR LUX
Produktom cenionym i ogólnie stosowanym przez doświadczonych kierowców jest doskonale smarny olej samochodowy **GALKAR-LUX**

Najszybsze zdjęcia sportowe...
gervet EXPRESS SUPERCHROM
ZAWSZE UDANE
BŁONA WYSOKOCZUŁA 28°



Osad na zębach jest początkiem kamienia nazębnego i próchnicy. Pasta do zębów Odol usuwa osad i czyni zęby śnieżno białymi.



SAMOCHOODY OSOBOWE

„BUICK”

„CHEVROLET”

„OPEL”

Montowane w Zakładach „Lilpop, Rau i Loewenstein“, S. A. w Warszawie
AUTORYZOWANE ZASTĘPSTWO
„AUTO-SERVICE”

S. LEPKOWSKI, SP. KOM.

WARSZAWA

TEL. 8-04-14.

NOWY ŚWIAT 9

Z CAŁEJ POLSKI

POWOPONY
SEIBERLING

Warszawska
Spółka Motocyklowa
poleca znane ze swej wytrzymałości motocykle marki niemieckiej „VICTORIA” od 100 do 600 ccm. „Phönix” od 100 do 250 ccm.
Angielskie: „Coventry Eagle”, „New Imperial”, „A. J. W.”, „Panther”, „Douglas”.
„Setki” z silnikami Sachs i Villiersa. Wszystkie części zamienne na składzie. Własne warsztaty. Długoterminowy kredyt.
Królewska 27

POLSKIE TOWARZYSTWO UBEZPIECZEŃ
„PATRIA” S. A. WARSZAWA
PL NAPOLEONA 3

Jedynie w kraju Towarzystwo,
uprawiające wyłącznie działy wypadkowe

Ubezpieczenia:

od nieszczęśliwych wypadków
od odpowiedzialności cywilnej-autocasco.

NIE MA NIC LEPSZEGO
NIŻ MYDŁO DO GOLENIA
PALMOLIVE



OWSZEM JEST
KREM DO GOLENIA!
PALMOLIVE!

LECZ... jedno potwierdzają, że nie zastąpi
olejku oliwkowego przy goleniu.

Skróć czas golenia — ułatw pracę ostrza — stosuj metodę Palmolive. Czy wolisz obfitą pianę zielonego kremu, czy ekonomiczne mydło do golenia Palmolive, piana preparatów do golenia Palmolive jest niezastąpiona.

1. Dzięki olejki oliwkowemu zmłocza zarost i naskórek.
2. Dzięki glicerynie nie wysycha na twarzy w ciągu 10 minut.
3. Dzięki połączeniu gliceryny z olejkiem oliwkowym, chroni skórę od podrażnienia wskutek golenia i pozostawia twarz idealnie gładką, świeżą i elastyczną, przyczyniając się do młodzieńczego wyglądu. Nie zwlekajcie z kupnem, Panowie! Na całym świecie krem i mydło do golenia Palmolive są najczęściej sprzedawane i najpopularniejsze, gdyż umożliwiają doskonale, szybko i ekonomicznie golenie się. Wszystko dzięki olejki oliwkowemu!



IDEALNE GOLENIE SIĘ ZA 1 GROSZA DZIENNIE

Zjednoczone Fabryki Portland-Cementu
„FIRLEY”

S. A.

WARSZAWA, ul. Czackiego Nr 14

produkują w fabrykach w Górcie (Sierśza Wodna), w Rejowcu i Wejherowie cement portlandzki o wytrzymałościach przewyższających znacznie wymagania Polskich Norm; zdolność produkcji rocznie około 400.000 ton.

Telefon Biura Sprzedaży 5-32-95

Zakłady Przemysłowe

„ETERNIT”

Sp. Akc.

WARSZAWA, ul. Zgoda Nr 8

produkują dachówkę azbestowo-cementową oraz płyty faliste marki „Eternit”, tanie, ogniotrwałe, lekkie, izolujące, szczelne i estetyczne pokrycie dachu.

Telefon Biura Sprzedaży 3-08-85

F.F.

CAFE-DANCING
Braci FRONT
Alberta 6

znakomity program
listopadowy:

ILONA MAHLER
3 BRYMANS
IRA BERI

Orkiestra
KRÓLA JAZZ’U

AL. TUMLA

2 COCTAIL-BARY

Codz. od 6-9

FIVE

z pełnym program.



SPRZĘT

BOSCH
NIE ZAWODZI
BE-TE-HA

WARSZAWA, Marszałkowska 17, Tel. 554-63

