



na część latników, dzieło znakomitego rzeźbiarza p. Wittiga — stoi przed frontem Pałacu Kultury i Sztuki na P. W. K.

BRUKSELSKIE WYCIECZKI.
NA P. W. K.

Zywie zainteresowanie Powszechną Wystawą Krajową w Poznaniu okazuje Bruksela, z której w najbliższym czasie przybędzie szereg wycieczek. W sierpniu przez widziana jest wycieczka Cercie Gaulois, składająca się z przemysłowców i finansistów, dalej w tym samym miesiącu przewidziana jest wycieczka Brukselskiego Turing Klubu. W ślad za temi wycieczkami przybędzie kilku dziennikarzy belgijskich. Nieustalony jest jeszcze termin przyjazdu oficjalnej wycieczki Rządu Belgijskiego, która przybędzie do Poznania pod przewodnictwem Rady Poselstwa p. Litwidskiego.

„Bulletin Touring” w Brukseli w najbliższym tygodniu wydaie specjalny numer, poświęcony Polsce i Powszechniej Wystawie Krajowej a Touring Klub na rue de la Loi urządził specjalną wystawę fotografii oraz afiszów propagandowych PWK.

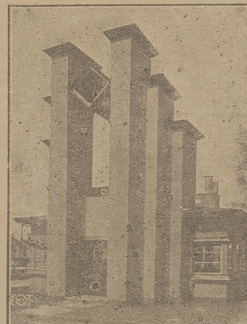
Strażnica Bałtycka

BEZPŁATNY DODATEK ILUSTROWANY

oświęcony Powszechnej Wystawie Krajowej w Poznaniu



Widok z lotu ptaka na tereny Powszechniej Wystawy Krajowej w Poznaniu



jednej z fabryk przemysłu spożywczego na P. W. K.

ZNIŻKI FINLANDSKIE

DLA UDAJĄCYCH SIĘ NA PWK. Na skutek starań poczynionych przez Poselstwo Polskie w Helsińgforsie władze fińskie przynęły dla osób udających się na Powszechną Wystawę Krajową w Poznaniu 25 proc. niżkę na kolejach fińskich, zniżka dotyczy przejazdu do jednego z portów fińskich. Jednocześnie Finlandzkie Tow. Żeglugi przynęły również 25 proc. niżkę osobom udającym się na PWK. statkiem „Posseidon”, który stale kursuje na linii Helsińgfors — Gdańsk.

60 Wycieczek w ciągu jednego dnia

W ciągu nocy z dnia 14 na 15 bm. i rano 15 bm. przyjechało do Poznania aż 60 wycieczek, z których najmniejsza liczy 60 a największa 500 osób. Są to przeważnie wycieczki na Zjazd Pracowników Kolejowych, który rozpoczyna się w dniu dzisiejszym w Poznaniu. Niezależnie od wycieczek na Zjazd Pracowników Kolejowych w ciągu dzisiejszej nocy przyjechało 16 gimnazjów z wszystkich części kraju oraz 25 szkół powszechnych.

Potężne wrażenie wywarła P. W. K. NA POSKÓW I MINISTRÓW PAŃSTW OBCYCH, KTÓRZY JĄ ZWIEDZILI

Przyznać trzeba, że zjawisko zgrania z wielkim niedowierzaniem oczekiwało się do dzwignięcia z takim trudem i mazurem Powszechniej Wystawy Krajowej w Poznaniu, bo to — takie już się z innych zarządów ulatniło mniemanie, że my, Polacy, jesteśmy tylko mocni w gadaniu, a nie w działaniu.

Tymczasem teraz przekonała się zagranica, że umiemy nie tylko gadać ale i —wożyć, pracować. Powszechna Wystawa Krajowa w Poznaniu wywiera potężne wrażenie na tych wszystkich gości zagranicznych, którzy ją zwiedzili. Zwłaszcza posłowie i ministrowie obcych państw stałe rezydujący w Warszawie nie mają dość słów uznania i podziwu dla tego wielkiego dzieła narodowego, które zostało dzwignięte w Poznaniu.

Opinie przedstawicieli państw obcych o P. W. K. brzmią w streszczeniu następująco:

Posel nadszyczejny i minister pełnomocny Grecji p. Jerzy Lagudakis oświadczył o P. W. K. co następuje: — Moja krótka, cprawda, wizyta na Powszechniej Wystawie Krajowej wywarła na mnie jaknajlepsze wrażenie. Byłem zresztą pewien, że polski patriotyzm i polska ambicja zaprezentują na Warszawie rzeczy, godne pracowitości i inteligencji narodu polskiego. Jednak to, co ujrziałem, było dla mnie niejmilszą niespodzianką w porównaniu z innymi wystawami i targami, które miałem sposobność zwiedzić w czasie mojej długiej kariery dyplomatycznej.

Najważniejszym celem każdej wystawy narodowej jest zaprezentowanie wszystkich postępów kraju, poczynionych w przróżnych gałęziach przemysłu, handlu, sztuki i t. d., ale są sposoby i. sposoby tego prezentowania. Otóż organizatorowie Wystawy Poznańskiej osiągnęli na tym punkcie szczyt doskonałości, zasługując na najszczerzeza pochwałę i na najgłębszą podchwale. Co zaś najbardziej mnie się chwali i powinno o. podkreślić przedewszystkiem, to stworzenie zęgoś irwalnego, nieprzebijającego oo zostanie wspomnieniem Wystawy ku korzyści kulturalnej kraju, mianowicie: zbudowanie nowej dzielnicy miasta przez postawienie pięknych gmachów, tworzących, jako całość, dowód zmysłu praktycznego i postępu kulturalnego, bo wszystkie te gmachy będą spożytkowane dla kształcenia nowego pokolenia.

— Brak mi słów dla wyrażenia zachwytu nad dziełem sztuk pięknych, zawierającym dzieła wprost cudowne. Dział rządowy zasługuje również na szczególne wyróżnienie, stanowi bowiem sam w sobie dzwicierdlenie postępu kraju w dziedzinie administracyjnej. Drobniągowa dokładność i staranność tego działu są, moją bezstronną opiniją. Dział przemysłowy nie pozostawia nic do życzenia, tak dobrze jest zorganizowany, dając przytem laikom wyborne wyobrażenie o postępach i umiejętnościach kraju.

— Każdy człowiek myślący i zdolny do uprzytomnienia sobie dokładniej pracy i wysiłku wycieczki Poznańskiej Pe-

wszecznej Wystawy Krajowej, może, o- puszczając Wystawę, zawrzeć egół swych wrażeń najwymownie w jednym, a mocnym słowie: „Brawo!”

Włodzimierz Robau, poseł nadszyczejny i minister pełnomocny Bułgarii w Warszawie, zwiedził wraz z innymi dyplomatami Wystawę Poznańską i tak się o niej odzywa:

— Nie mam słów dla wyrażenia mego zachwytu Powszechną Wystawą Krajową. Jest to rzeczywiście coś wspaniałego, jako koncepcja, ujęcie, organizacja i jako bogactwo eksponatów. Jest to też niebywale piękny sukces organizatorów i imponujący przegląd dorobku pracy polskiej w ciągu 10 lat niepodległości, poczynionych postępów i bijnego rozwoju we wszystkich dziedzinach. Zwiedzałem Wystawę z nieustającym zachwytem pawilon, po pawilonie. Wynik: jak najlepsze wrażenie i niezłomne postanowienie powrotu, być może, jeszcze niejednokrotnie, aby po tem pierwszym zwiedzeniu ogólniejszem poświęcić teraz więcej czasu na zgłębienie poszczególnych działów.

— Powracając do moich wrażeń osobistych muszę wyrazić zachwytem pawilonem

Wystawy Poznańskiej — to niewyczerpane pole do studiów dla każdego, pragnącego poznać całokształt polskiego życia państwowego, gospodarczego i artystycznego, specjalnie cenna jest Wystawa dla dyplomatów.

— Mnóstwo wycieczek bułgarskich szły się do zwiedzenia Wystawy Poznańskiej. W Sofji powstał nawet specjalny komitet, zajmujący się zorganizowaniem tych wycieczek. Obecnie już przyjechało dwóch przedstawicieli bułgarskiego Banku Rolnego, którzy chcą przestudować starannie i dokładnie dział rolniczy Wystawy. Dział ten — przedstawia dla nas szczególnie wielką wartość, interesujemy się bowiem bardzo poważnie polskimi maszynami rolniczymi. Rowież i inne działy będą przedmiotem naszej uwagi, przedewszystkiem dział budowy maszyn, zakładów dobroczynnych, burs, ochronie wagonów i t. p., zresztą i wszystkie inne będą zwiedzane z zainteresowaniem przez moich rodaków.

— Powracając do moich wrażeń osobistych muszę wyrazić zachwytem pawilonem

Wysoko cenię malarstwa i rzeźbę polską, lecz to, co ujrziałem, przewyższyło moje oczekiwania. Słudem, wystawa wwarła na mnie wrazenie niezapomniane.

Posel japoński p. Matsushima powi- dzał o P. W. K.

Wystawa Powszechna w Poznaniu wykazuje w sposób dobitny całą działalność polityczną, gospodarczą i kulturalną, jaką Polska potrafiła rozwinąć w ciągu tych 10 ostatnich lat, od czasu odzyskania swojej niepodległości. Przypominają ona chwalebna przeszłość Polski świadczy o postępie, osiągniętych do chwili obecnej w całym jej życiu narodowym i pozwala rokować jej obiecującą przyszłość. To też jest oczywiście, że wystawa odgra bardzo doniosłą rolę, przyczyniając się nie tylko do zacienienia stosunków pomiędzy wszystkimi prowincjami kraju, ale także do zainicjowania Polski z zagranicą.

Posel Hiszpanji p. Silvio F. Valin w takich słowach ujmuje swoje wrażenie z P. W. K.:

— Udałem się do Poznania z prawdziwą

przyjemnością, ażeby zobaczyć powszechną wystawę polską. Bynajmniej nie jestem zaskoczony wysiłkiem, jaki ona przedstawia, ponieważ znam doskonale żywotność narodu polskiego, jego wielką czynność oraz jego silną wolę, wielolną w oświadczeniu: „Jesteśmy!”

Jakkolwiek niepogoda nie pozwoliła mi zdać sobie dokładnie sprawy we wszystkich szczegółach wystawy, niemniej zdolałem zauważyć wielkie znaczenie, jakie posiada przedewszystkiem oddział rolniczy wystawy oraz dział przemysłu metalowego w oddziale wielkiego przemysłu. W tym też zdolu zdałem sprawę o znaczeniu wystawy mojej wyższej władzy w Madrycie, podkreślając wielki wysiłek rolnictwa i przemysłu polskiego oraz wspaniałe wyniki, jakie one już odniosły.

Patrząc na te wszystkie wytwory, tak imponujące, trudu Polaków, nie mogę, jak tylko wyrazić wielki żal, że Polska nie była w stanie dla względów oszczędnościowych, wziąć udziału w naszej wystawie międzynarodowej w Barcelonie. Widziałoby tam bowiem z prawdziwym zadowoleniem owoce godnej podziwu pracy Polski w ciągu pierwszego 10-letcia odzyskania jej niepodległości.

Posel Finlandji p. dr. Idman nie szczę- dził słów podziwu, mówiąc tak:

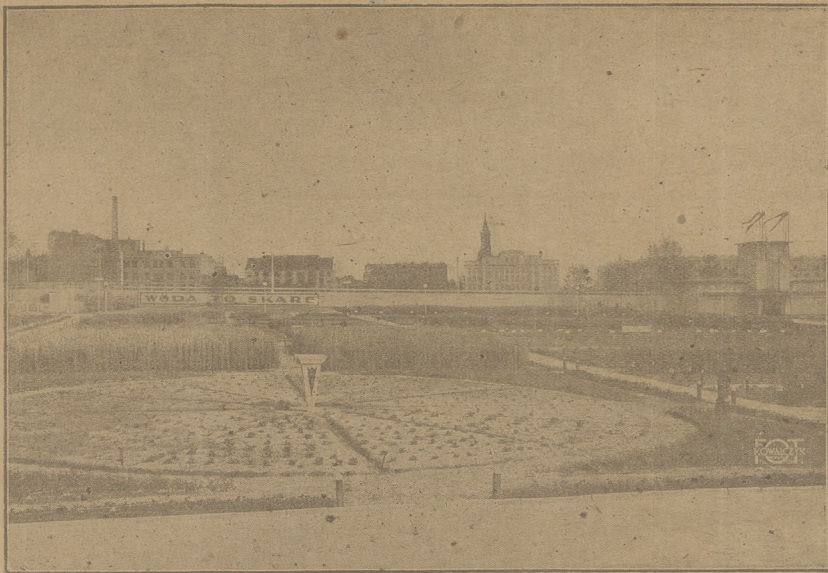
Wystawa w Poznaniu przedstawia się bardzo zajmująco. Z podziwem i ze zdumieniem widzi się tyle pięknych eksponatów. Nietylko ilość wystawianych towarów, kart i tablic statystycznych budzi zachwyty. Trzeba powinszować organizatorom wystawy, że dążyli oni nadać jej poń każdym względem tak godną i pociągającą formę, dzięki czemu oko napawać się może pięknym widokiem. Bez wątpienia wystawa będzie wielkim sukcesem. Nie ulega również żadnej wątpliwości, że ścigają na nią liczne rzesze Polaków, ale jestem przekonany, że i cudzoziemcy nie mogą jednocześnie z zwiedzenia Polski, mogąc jednocześnie poznać kraj i zorientować się w jego sprawności, i zacięciem bardziej o tem przekonany, że dziś będą miał przyjemność widzieć u siebie w poselstwie 30-tu studentów wyższej Szkoły technicznej w Helsińki, którzy ze swoimi profesorami przybyli do Polski, ażeby m. in. zwiedzić wystawę w Poznaniu. Takie odwiedziwy, które napewno i przetrinne kraje nie będą zamiechane, są czynnikami wzmacniającymi i zacieśniającymi stosunki przyjacielskie między krajami.

Organizacja wystawy pociągła za sobą olbrzymie koszty i wymagała duzo osobistego wysiłku ze strony stojących na jej czele, ale mają oni satysfakcję, że stworzyli wymowny wyraz twórczości polskiej i patriotyzmu.

W taki to sposób podziw dla wielkiego ogólnonarodowego dzieła wyrażają wybitni przedstawiciele innych narodów, co nas dumą napawać winno, bo pokazaliśmy światu, że pracować umiemy, a przez tożne zwiedzenia P. W. K. musimy pokazać obcym narodom, że wielkie nasze dzieła senimy i kochamy.



Originalny pawilon fabryk wódek i likierów w kształcie stylizowanych wież chińskich



Fragment wystawy rolniczej na P. W. K. z polami doświadczalnymi

Z jakich ulg kolejowych korzystają osoby udające się na Powszechną Wystawę Krajową

Wobec coraz tłumniejszego napływu zwiedzających P. W. K. do Poznania godzi się ponownie zaznaczyć — jakie ulgi kolejowe przyznało Ministerstwo Komunikacji dla zwiedzających Wystawę i dla Wystawców. System tych ulg odbiega jednak od podobnych rok wcześniej z powodu targów przyznanych ulg kolejowych. Bardzo liczni podróżni nie zapoznali się dotąd z nowymi przepisami i zostali wobec tego narażeni na opłatę całego biletu taryfy normalnej.

Aby zapobiec powtarzaniu się takich wypadków i z tem połączonych licznych chociaż niesłusznych regresów ze strony z własnej winy poszkodowanych podajemy poniżej ponownie najważniejsze przepisy w tym względzie

1. PRZY PRZEJAZDACH POJEJEDYNYCH

Podróżni, jadący do Poznania i powracający z Poznania do stacji pierwotnego wyjazdu mogą skorzystać w wagonach klasy I, II i III pociągów osobowych, mieszanych lub pospiesznych z ulgowych biletów powrotnych z Poznania za opłatą 2/3 taryfy normalnej odpowiedniej klasy i kategorii pociągu.

Czas ważności biletów powrotnych wynosi, niezależnie od odległości 15 dni. Przy wyjeździe z Poznania bilet powrotny musi być okazany organowi stacyjnemu sprawującemu bilety i ostemplowania przez tenże organ.

2. PRZY PRZEJAZDACH GRUPAMI

Grupy podróży złożone co najmniej z 25 osób przewozi się do Poznania i z Poznania na odległość co najmniej 30 km w wagonach klasy I, II i III pociągów osobowych, mieszanych lub pospiesznych za opłatą połowy taryfy normalnej, przyczem za przejazd na odległość ponad 700 km, pobiera się opłatę przypadającą za 700 km.

W razie zgłoszenia się grupy podróży w liczbie mniejszej niż 25 osób pobiera się opłatę obliczoną za 25 osób.

Celem uzyskania ulgi powyższej, przewodnik grupy powinien przedstawić kasie biletowej, przynajmniej na 24 godziny przed zamierzonym wyjazdem zgłoszenie na piśmie zawierające: nazwisko przewodnika grupy, ilość uczestników wycieczki, dzień wyjazdu, oznaczenie klasy wagonu i rodzaju pociągu. Dalsze szczegóły należy zaciągnąć zawnazami na stacji wyjazdu

3. PRZY PRZEJAZDACH GRUPAMI MŁODZIEŻY SZKOLNEJ

Młodzież szkolną oraz wychowanków i t. p. wraz z towarzyszącym im personelem nadzorczym przewozi się do Poznania i z Poznania przy wspólnych wycieczkach co najmniej 10 osób w wagonach II i III klasy, pociągów osobowych, mieszanych lub pospiesznych za opłatą 1/3 taryfy normalnej odpowiedniej klasy i kategorii pociągu, przyczem za wyjazd na odległość ponad 700 km, pobiera się opłatę przypadającą za 700 km.

Uczniowie i t. d. poniżej 10-ciu lat płać 1/4 ceny biletu według taryfy normalnej.

Do uzyskania powyższej ulgi jest wymagane pisemne zgłoszenie wycieczki przez odpowiadający zakład naukowy (wychowawczy). Zgłoszenie takie skierowane do stacji wyjazdu powinno zawierać datę wyjazdu, ilość uczestników wycieczki, oznaczenie klasy wagonu i rodzaju pociągu.

4. PRZY PRZEJAZDACH WYSTAWCÓW PWK I ICH PRACOWNIKÓW

Wystawców PWK oraz ich pracowników przewozi się od stacji miejsca zamieszkania względnie siedziby firmy do Poznania i z powrotem w wagonach klasy I, II i III pociągów osobowych, mieszanych lub pospiesznych za opłatą połowy taryfy normalnej odpowiedniej klasy i kategorii pociągu.

Wystawcy i ich pracownicy otrzymują ze strony PWK specjalne legitymacje kolejowe.

5. PRZY PRZEJAZDACH OKRĘŻNYCH

a) Ulgowe bilety zeszytowe.

Podróżni, którzy udają się na PWK w Poznaniu lub po zwiedzeniu tejże mają zamiar odbyć podróże po Polsce, mogą korzystać z ulgowych biletów zeszytowych klasy I, II i III pociągów osobowych, mieszanych lub pospiesznych za opłatą 2/3 taryfy normalnej (33,3 proc. zniżki) odpowiedniej klasy i kategorii pociągów. Zeszyt składa się z biletów pojedynczych, które mogą opiewać na różne klasy i kategorie pociągów. Ulgowe bilety zeszytowe wydają biura podróży krajowe i zagraniczne (Orbis, Cook and Son).

Czas ważności ulgowego biletu zeszytowego wynosi 2 miesiące z wliczeniem dnia ostemplowania. Podróże mogą być rozpoczęte w dowolnym dniu w ciągu ważności

biletu. Zeszyt wydany w kraju musi zawierać co najmniej trzy ulgowe bilety pojedyncze, z których dwa muszą opiewać na stację Poznań jako początkową lub końcową.

Łączna odległość poszczególnych odcinków, na które opiewają bilety ulgowe musi wynosić co najmniej 800 km. Przed wyjazdem z Poznania zeszyt z pozostałymi biletami, musi być przedstawiony, we właściwym biurze PWK (pawilon 20 obsługi publiczności, na terenie A Targów Poznańskich) celem ostemplowania go na miejscu na to przeznaczone.

6. PRZY PRZEJAZDACH OKRĘŻNYCH

b) Ulgowe bilety okrężne

Osoby, które udają się na PWK w Poznaniu lub po zwiedzeniu tejże mają zamiar odbyć podróże po Polsce w dowolnych kierunkach dowolną ilość razy, w pewnym okresie czasu, mogą korzystać z ulgowych biletów okrężnych klasy I, II i III.

Ulgowe bilety okrężne wydaje się z ważnością na dni 15 licząc od daty, jaką wskazuje nabywca pod warunkiem ostemplowania biletu w tym okresie przez właściwe biuro PWK w Poznaniu (pawilon 20 obsługi publiczności na terenie A Targów Poznańskich). Bilet bez powyższego ostempla staje się nieważnym już w dniu 13.

Cena okrężnego biletu wynosi: Kl. III 100 — zł 2 — zł stał. opr. rodz. G. cz. II Tar. — Kl. II 150 — zł 3 — zł stał. opr. rodz. G. cz. II Tar. — Kl. I 250 — zł 5 — zł stał. opr. rodz. G. cz. II Tar.

Zamówienia na ulgowe bilety okrężne uskuteczniają się na umysłnych formularzach nakładu urzędowego, które nabywa się w kasach osobowych i wnosi się do jednej z Dyrekcji Kolei Państwowych według uznania zamawiającego. Do zamówienia należy dołączyć fotografie z własnoręcznym podpisem oraz pokwitowanie kasy głównej dyrekcji z odbioru wpiętno taryfowej za bilet o ile pieniądze wniesiono wprost do kasy głównej danej dyrekcji kolejowej lub Pocztowej Kasy Oszczędności (P. K. O.), o ile pieniądze wyślano pocztą lub za pośrednictwem P. K. O.

Na przekazie pocztowym lub blankiecie P. K. O. należy wskazać, że przesyłana kwota służy na zakup ulgowego biletu okrężnego.

W miejscowościach będących siedzibami dyrekcji, a mianowicie: w Gdańsku, Katowicach, Krakowie, Lwowie, Poznaniu, Radomiu, Stanisławowie, Warszawie i Wilnie można wnosić zamówienie na ulgowe bilety okrężne wraz z należną opłatą taryfową bezpośrednio do wyznaczonych w tym celu kas biletowych.

7. PRZY PRZEJAZDACH OKRĘŻNYCH

c) Ulgowe bilety zbiorowe

Grupy podróży, którzy udają się na PWK w Poznaniu lub po zwiedzeniu tejże, mają zamiar odbyć podróże po Polsce na łączną odległość co najmniej 800 km, mogą korzystać z zbiorowych biletów ulgowych.

Podróż może się rozpoczynać od stacji i prowadzić do tejże przez Poznań.

Prawo do ulgowych przejazdów przysługują grupom złożonym co najmniej z 25 osób.

W celu uzyskania ulgi osoba, organizująca wycieczkę (Komitet, związek, stowarzyszenie, urząd i t. p.) powinna zwrócić się przynajmniej na 7 dni przedtem z pismem do Dyrekcji Kolei Państwowych, w której okolicy leży stacja rozpoczęcia

Apel Zarządu Powszechnej Wystawy Krajowej

Zarząd Powszechnej Wystawy Krajowej zwrócił się do społeczeństwa całego z apelem następującej treści:

Do Dyrekcji PWK wpłynęło kilkadziesiąt żądań z jpowodu pominięcia przy zaproszeniach na oficjalne otwarcie Wystawy. Niewątpliwie wiele żądań jest słusznych. Zarząd prosi jednak zwrócić uwagę na fakt, że tak ogromne dzieło jak PWK, budowane w tempie niesłychanie szybkim jak wszelkie dzieła ludzkie, obok ogólnie zresztą uznanych załóg musi mieć także pewne niedociągnięcia. Przyczyną ich nie była jednak w żadnym wypadku zła wola lub lekceważenie kogokolwiek. Sądźmy więc, że z tego powodu naczelne instancje PWK, które starały się zawsze w sposób lojalny ustosunkować do każdego, spotykają się z wyrozumiałością.

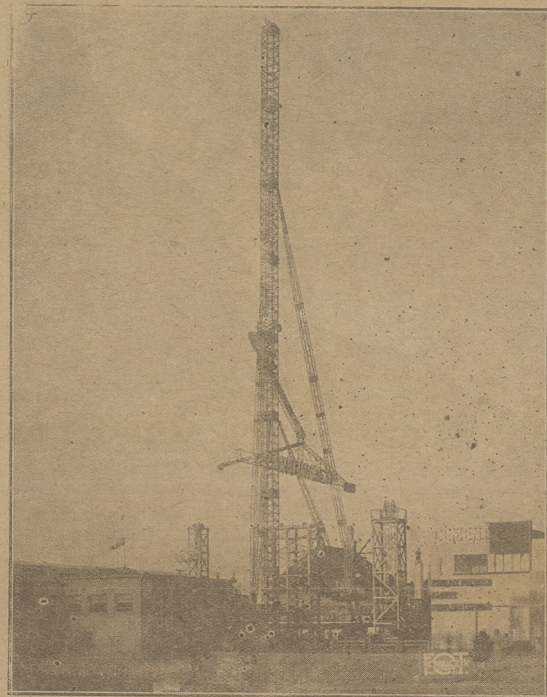
Obok powyższych słusznych nieraz pretensyj, bywają także wymagania których rzeczowej podstawy uznać nie podobna. Do Zarządu wpływają np. setkami podania o bezpłatne bilety wstępu lub bilety kolejowe niejednokrotnie dla całych nawet wycieczek. Zdarczało się, że żądano także urzędzenia przyjęć dla takich wycieczek. Ponieważ Zarząd musi przestrzegać bezwzględnie planu finansowego spełnianie tych życzeń jest niemożliwe. Gdy

by bowiem Zarząd chciał stosować, pomimo tychczasowych daleko idącymi ulgami, jeszcze inne w odroczu wyszczególnionych, stan finansowy musiałby zostać ochwiany.

Prosimy więc o wyrozumiałość i apelujemy do ludzi poważnych i rozumnych, ażeby chcieli nam być pomocni pod tym względem i uswiadamiiali niechętnych raz krytyków.

Dyrekcja PWK stwierdza, że skrytyki i zażalenia mieszczą się na terenie Wystawy bywają często nadużywane przez ludzi złośliwych, a nawet prowokatorów. Uprasza się więc Szanowną Publiczność, ażeby była pomocna przy uniemożliwianiu takich wypadków i dopomagała władzom państwowym poczynając do utrzymania porządku na terenach Wystawy i administracji terenów PWK.

Pokazaliśmy światu, że umiemy tworzyć — pokażmy teraz, że umiemy z tego tworzenia korzystać wyciągać i zwiedzajmy tłumnie P. W. K.



W dziale budownictwa na P. W. K. zwraca uwagę ogromna betoniarka, zbudowana przez jedną z firm krajowych.

droży okrężnej. Zgłoszenie to powinno zawierać kł podróży, okres, zamierzone przejazdy, rodzaj pociągów, przypuszczalną ilość uczestników wycieczki oraz imię, nazwisko i adres przewodnika (przewodników) względnie także jego za stępcy.

Członkom zalegalizowanych товариств naukowych, kulturalno - oświatowych, turystycznych i t. p. oraz nauczycielom (nauczycielkom) szkół powszechnych młodzieży szkolnej, wychowankom zakładów dobroczynnych burs, ochronek i t. p. przejazdy ulgowe mogą być przyznane przy grupach złożonych z ilości poniżej 25 osób niemniej wszakże, niż 10 osób.

Ułgi oblicza się według następujących zasad:

a) przy przejazdach na odcinkach, których stacją wyjazdu jest stacja Poznań,

— za opłatą połowy taryfy normalnej odpowiedniej klasy i kategorii pociągu

b) przy przejazdach na innych odcinkach za opłatą 2/3 taryfy normalnej odpowiedniej klasy i kategorii pociągu z zastosowaniem przyjętej zasady od wskazanych pod a i b zasad obliczenia opłat za przejazd stacją,

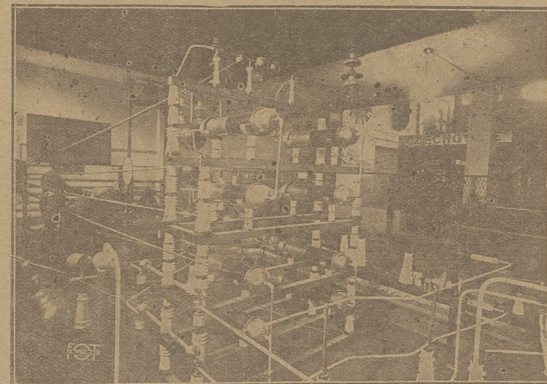
a) przejazdy młodzieży, za które pobiera się 1/3 taryfy normalnej,

b) przejazdy nauczycieli, (nauczycielki), robotników, za które pobiera się połowę taryfy normalnej.

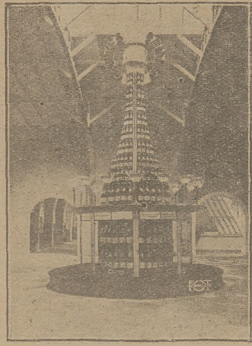
Przed wyjazdem z Poznania zaświadczanie uprawniające do nabycia ulgowych biletów zbiorowych musi być ostemplowane, we właściwym biurze PWK (pawilon 20 obsługi publiczności na terenie A Targów Poznańskich).



Wnętrze pawilonu druku na P. W. K.



Model elektryczny w pawilonie elektrochemicznym na P. W. K.



na pawilonie spożywczym, zbudowane z łupulek od wina szampańskiego

Strażnica Bałtycka

BEZPŁATNY DODATEK ILUSTROWANY
poświęcony Powszechnej Wystawie Krajowej w Poznaniu



wybity z okazji otwarcia P. W. K.

Krzepi i podnosi na duchu Powszechna Wystawa Krajowa tych wszystkich, którzy ją zwiedzają — podziwiać mogą, jakiego ogromu pracy za pierwszy dziesiątek lat naszej samodzielności politycznej wykonaliśmy.

PODZIWIW I UZNANIE OBCYCH ZDOBYWA SOBIE POWSZECHNA WYSTAWA KRAJOWA W POZNANIU

Ambasadorowie, posłowie obcych rządów, akredytowani przy rządzie polskim w Warszawie, wyrażają się z wielkim uznaniem o Powszechnej Wystawie Krajowej. Na skierowane do nich zapytania, co sądzą o dokonanej dziele — odpowiadali w streszczeniu tak:

Ambasador Francji p. Laroche oświadczył: Wrażenie moje z Poznańskiej Powszechnej Wystawy Krajowej są najdoskonalsze. Przypominam sobie, że gdy byłem w Poznaniu jeszcze w listopadzie ub. r. na zaproszenie p. Prezydenta miasta, przyglądałem się energicznie prowadzonej pracy i byłem zdumiony tempem i rozległością przygotowań. W porównaniu do innych wystaw, które w dniu otwarcia są zazwyczaj niemal zupełnie pu-

ste, odniosło się wrażenie o wiele korzystniejsze.

— Podobały mi się bardzo nietylko same ekspozycje, lecz i sposób prezentowania ich, równie ciekawy, jak i świadczący o dużym poczuciu dobrego smaku u wystawców. Dotyczy to szczególnie ekspozycji wiskienicznych, wielce gustownie rozłożonych, chociaż i inne galezie przemysłu umiały wzbudzić zainteresowanie.

— Ze specjalnym uznaniem muszę podkreślić, że nawet działy, które z racji swego charakteru są raczej suche i jednostajne, umiały jednak wymownie przemówić do gości. Mam na myśli ekspozycje rządowe, samorządowe i monopolowe. Wykresy graficzne i cyfry były tak prze-

rzyste i zrozumiałe dla każdego, że przyglądano im się z wielką ciekawością. Działalność instytucji samorządowych w dziedzinie szkolnictwa, higieny i wytwórczości widzieliśmy, jak na dłoni. Muszę specjalnie wspomnieć o dziale monopolu spirytusowego, gdzie produkcja alkoholu była pokazana wprost znakomicie z wielkim poczuciem estetyki.

— Ekspozycje prywatne jaknajwymowniejszą zaświadcza o bogactwie Polski i jej potężnym rozwoju przemysłowym, stanowiąc chlubny bilans pierwszego dziesięciolecia Odrodzonej Polski. Osiągnięto piękny plan, dowód wielkiej i wytwornej pracy, pomimo wielu trudności i przeszkód.

— Wystawa poznańska wywołała nie-małe zainteresowanie wśród moich rodaków. W czwartek przybędzie misja ekonomiczna, która dokładnie zbada całą wystawę. Raz jeszcze wyrażam podziw dla organizatorów z prez. Ratajskim i dr. Wachowiakiem na czele, którzy dokonali naprawdę wielkiego dzieła i doniosłego czynu patriotycznego.

Sir William Augustus Forbes Erskine, poseł nadzwyczajny i minister pełnomocny Wielkiej Brytanji w Warszawie, złożył po powrocie z Poznania następujące oświadczenie:

— Wrażenia moje z Wystawy są niezmiernie dodatnie. Największą niespodzianką było dla mnie niezwykłe dalece idące zaawansowanie gotowości Wystawy albowiem zazwyczaj wystawy nawet najstaranniej przygotowywane bywają w dniu otwarcia jeszcze bardzo niekompletne. Podobały mi się zwłaszcza same pawilony, budowane z poczuciem całości, celowości, jak również — ogrody i kwiatniki. Mam szczególnie dużo uznania dla wszechstronności Wystawy i jej różnorodności. Bogato i ciekawie przedstawia się dział przemysłowy, zwrócił moją uwagę i specjalnie dział elektrotechniczny. Nie miałem wiele czasu, aby przyjrzeć się dokładnie Wystawie, postanowiłem więc jeszcze powrócić do Poznania, ponieważ pragnąłbym zainteresować się bliżej działem rolniczym.

Posel nadzwyczajny i minister pełnomocny Republiki Czeskiej w Warszawie, dr. Wacław Gierś

PWK. w następujący sposób:

— Na wstępie muszę zaznaczyć, że sto sunek mój do PWK jest zapewne nieco inny, aniżeli reszty korpusu dyplomatycznego, gdyż wyjazd mój na PWK, był w dużej mierze podróżą do Poznania i dlatego trudno mi odłączyć Wystawę od całości kształtu t-remu, na którym się ona odbywa. Już w drodze do Poznania z wielką ciekawością oglądałem żywe pola wielkopolskie i ich uprawę. Wszędzie uderzyła mnie wielka praca, porządek i energia, z jaką praca jest wykonywana. Udnoś się to zarówno do administracji państwowej, jak i samorządowej.

— Sama Wystawa jest niezaprzeczenie piękna, bo trzeźwa, rzeczowa i niezwykle bogata w ekspozycje, szczególnie w dziedzinie statystycznej. Nigdzie nie zauważyłem prób ani starań przypodobania się tamtem kosztom, jak to się zwykło zdarzać na wystawach, które są często obciążone jedynie na zabawę. Wystawa ma charakter bardzo poważny, widząc, że inicjatorzy jej i kierownicy są dobrymi gospodarzami, którzy nie umiają marnować wysiłków na dobroć.

(Dalszy ciąg na str. 2-ej).

GOŚCIE ZAGRANICZNI NA P. W. K. dokonywują poważnych zakupów.

Jakie są wyniki praktyczne zwiedzenia Powszechnej Wystawy Krajowej przez zagranicznych przemysłowców, naturalnie wiadomo, co jest zresztą naturalne, gdyż interesy są zawierane i że w konsekwencji skorzysta z nich Polska świadcząc chociażby taki fakt.

Ostatnio bawił z wycieczką lotewską na PWK wybitny przemysłowiec lotewski p. Wohlemer Graff. Interesował się on specjalnie Bankiem Cukrownictwa i w czasie pobytu odbył dwie konferencje z dyr. Mikulskim w sprawie zakupu dwóch dużych cukrowni lotewskich przez Bank Cukrownictwa.

P. Hariton znowu, przedstawiciel Izby Handlowo-Przemysłowej w Rydze, stwierdził z zadowoleniem, że udało mu się nawiązać bliższy kontakt z przedstawicielami poznańskich sfer handlowych.

P. wiceminister Egilitis wyrażał swój zachwyt nad polską produkcją maszyn rolniczych i niewątpliwie zachwyci te do pomocy nam w najbliższej przyszłości do ulokowania na Lotwie pewnej ilości tego rodzaju produktów.

Tyle co do Łotwy

SŁOWENCY ZACHWYCIENI POWSZECHNĄ WYSTAWĄ KRAJOWĄ.

W „Słowenskim Dzienniku”, wychodzącym w Bratysławie, z dnia 28 maja znajduje się obszerna korespondencja, poświęcona Powszechnej Wystawie Krajowej w Poznaniu. Autor stwierdza na wstępie, że szczególnie zainteresował się wystawą rolnictwa, która „od czasu wojny jest największą wystawą słowiańską. Polacy zgromadzili tam tak wiele bogatych ekspozycji, że człowiek nie może sobie przedstawić skąd to mogli pozierać”. Jednego należałoby sobie życzyć — pisać w dalszym ciągu autor — aby na Powszechną Wystawę Krajową pojechało jaknajwięcej słowian i aby nieczinnie mogli się przekonać o wielkości Narodu Polskiego. Korespondent zachwyca się przyrokiem, jakie zgotował Pawilon przybyłym słowencom i podkreśla, że obawy, jakoby w Polsce było drogo są nieuzasadnione.

Korespondencja kończy się, jak następuje: „Powszechna Wystawa Krajowa do wiodła światu wielkości narodu polskiego i ujawniła, że o Polsce, a zwłaszcza o jej gospodarstwie nie mieliśmy dokładnego pojęcia.”

NAJWIĘKSZA W POLSCE WYSTAWA ZWIERZĄT

W okresie od dnia 29 b. m. do 7 lipca r. b. odbędzie się największa z dotychczasowych wystaw hodowlanych w Polsce, wystawa, która zgromadzi 756 koni, 1805 bydła, 494 owiec, 405 świń, 2500 drobnego inwentarza.

Reprezentowane będą wszystkie rasy inwentarza żywego, które znalazły w Polsce uznanie, a ekspozycje dzięki swemu pochodzeniu z wszystkich ziem dają kompletny obraz stanu i poziomu rodzimej hodowli.



Główne wejście na P. W. K., oświetlone wspaniałymi lampami elektrycznymi.

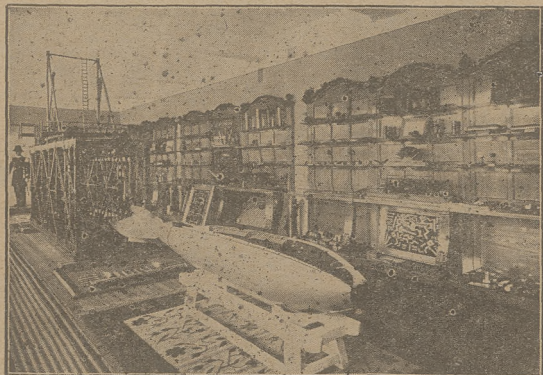
Oryginalne stoisko BANKU GOSP. KRAJOWEGO

W pałacu rządowym przy ul. Grunwaldzkiej, mieszczącym wystawę rządu, na pierwszym piętrze tego gmachu, w dziale Ministerstwa Skarbu, znajdujemy stoisko Banku Gospodarstwa Krajowego. Ekspozycje, ilustrujące działalność tej instytucji, rozmieszczone w dwu przyległych do siebie pokojach, z których pierwszy jest prawdziwym unikatem całej Wystawy. Ściany tego oryginalnie zbudowanego pokoju pokryte specjalnie stanowią, co daje wyszukany efekt wzrokowy, a witraże okien przy pomocy specjalnych światel ilustrują dane statystyczne dotyczące finansowych operacji Banku. Stoisko Banku Gospodarstwa Krajowego jest przedmiotem ogólnego zainteresowania zwiedzających.

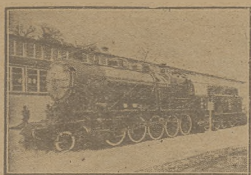
Powszechna Wystawa Krajowa — jako wielkie dzieło narodowe — tem większą będzie miała wartość — im więcej ją ludzi zwiedzi.



Symbol Rolnictwa — wspaniałe rzeźba M. Rejzka



Sala przemysłu wojennego dla lotnictwa i marynarki w pałacu rządowym na P. W. K.



lokomotywę w kraju zbudowaną, stanowi jeden z ciekawszych eksponatów Ministerstwa Komunikacji na P. W. K.

(z przeniesienia)

— Wracając do samej Wystawy, jest ona niezwykle jednolita pod względem estetycznym — architektonicznym. Miałem sposobność obejrzeć niemal wszystkie pawilony i nie spotkałem ani jednego, którego struktura robiłaby wrażenie niesmaczne. Wystawa oznacza się estetyką prostą, nieszukającą efektów nadzwyczajnych, dzięki czemu wrażenie jest bardzo dobre. Do podniesienia estetycznego wyglądu Wystawy przyczynia się panująca wszędzie wzorowy porządek, świetne chodniki i drogi, wielka ilość kwiatów i garonów.

— Poza eksponatami najcenniejszą chyba stroną Wystawy — kto wie, czy nie cenniejszą od samych eksponatów — jest część naukowa. Modele dróg, portów, komunikacji wodnej, najrozmaitsze grafiki, ułożone z punktu widzenia statystycznego dają niezwykle bogaty materiał inżynierowi, nauczycielowi, przemysłowcowi i rolnikowi.

Z poszczególnych pawilonów imponuje wzorowym porządkiem gmach państwowy Obok niego na wyróżnienie zasługują Pałac sztuki, pomysłowy i urzędowy tak wzorowo, że każdy, kto się interesuje stanem i rozwojem sztuki polskiej, ma doskonały, przejrzysty i jasny obraz. Bar-

cennym dowodem, postępu ekonomicznego i przemysłowego, poczynionego przez Polskę w ciągu ubiegłych lat dziesięciu — szczególnie szczęśliwy był wybór Poznania, dawnej stolicy Polski, a zarazem jednego z najnowocześniejszych miast kraju, w którym rozwój przemysłowy i handlowy osiągnął najwyższy poziom. Szczególnie należy się organizatorom wystawy za sukces, który osiągnęli, gromadząc taki prawdziwie reprezentacyjny zbiór sztuki i przemysłu krajowego. Różnorodność eksponatów, porozmieszczone w nowoczesnych pawilonach i atrakcyjnie przygotowane dla celów wystawowych, niewątpliwie ściągają będą licznych gości, którzy z pewnością chętnie będą zdawali do Poznania tego lata. Między tymi gośćmi znajdzie się wielu cudzoziemców, którzy będą mogli naczyniście przekonać o kulturalnej, ekonomicznej i przemysłowej wielkości Polski.

Pan Guglielmo Rulli Cito, pełniący obowiązki przedstawiciela Włoch aż do chwili przybycia do niej nowego ambasadora włoskiego, oświadcza na temat PWK, co następuje:

Wystawa poznańska jest dowodem niezwykłych zdolności produkcyjnych kraju. Polska przedstawiła na niej owoce dziesięcioletniej pracy w okresie nieprzeglądności. Droga, jaką zdołano przebyć w przeciągu tak krótkiego czasu, jest godną podziwu. Imponujące widowisko, jakie daje przegląd pracy polskiej na PWK stanowi wybitną demonstrację żywotności Polski; pokaz ten jest również honorowym wspaniałym przyszłości, która Polskę oczekuje. Genjalna organizacja Wystawy czyni z niej jedną z najbardziej ciekawych imprez, jaką w tej dziedzinie urządzać można w Europie.

Minister pełnomocny i poseł S. H. S. p. Branko Lazarević, oświadczył na temat PWK, co następuje:

Zaimponowały mi konstruktywne zdolności Polaków, którzy w ciągu ostatnich lat dziesięciu zdobyli się mogli na tego rodzaju wysiłek. Podziwu godnym jest to, iż wysiłek ten stanowi dorobek jednej generacji. Jeżeli chodzi o ogólne wrażenie z Wystawy, to przedewszyst-



Uroczy zakątek dziedzina kolumnowego na Powszechnej Wystawie Krajowej

Program specjalnych wycieczek rolniczych na P. W. K.

Biurowie Wycieczkowe Wielkopolskiego Towarzystwa Kółek Rolniczych, licząc się z dużym napływem rolników na Powszechną Wystawę Krajową w okresie Wielkiego Tygodnia Rolniczego, chce umożliwić poszczególnym osobom, które zgłoszą się do wspomnianego Biura zwiedzenie wzorowych obiektów rolnych na prowincji (wycieczki masowe winny się zgłaszać stosując się do ogłoszonych instrukcji „Jak organizować wycieczki rolnicze na PWK“). W tym celu Biuro organizuje następujące wycieczki rolnicze:

2 lipca do stacji Doswiadczalnej Wielkopolskiej Izby Rolniczej Pętkowo. Wyjazd autobusem o 13.30 z przed hotelu Polonia. Powrót około godz. 20-tej. Koszt udziału w wycieczce 12 zł. od osoby.

3 lipca wycieczka hodowlana (bydło czarne — graniaste rasy nizinnie) do maj. Pawłowice, własność hr. Mielżyńskiego. Wyjazd autobusem o godz. 13 z przed hotelu Polonia. Powrót około godz. 21. Koszt udziału w wycieczce 25 zł. od osoby. Wycieczkę przewodniczy p. inż. Hozier.

3 lipca wycieczka hodowlana (trzoda chlewna) do maj. Wępno, własność Zakładów „Solvay“ i do Mokronosów właściciel p. Dereziński. Wyjazd autobusem o godz. 13 z przed hotelu Polonia. Powrót około godz. 21. Koszt udziału w wycieczce 35 zł. od osoby. Wycieczkę przewodniczy p. inż. Appenheimer.

3 lipca wycieczka hodowlana (konie, owce), do maj. Gałowo, własność p. br. Mysłowski. Wyjazd autobusem o godz. 13.30 z przed hotelu Polonia. Powrót około godz. 20. Koszt udziału w wycieczce 13 zł. od osoby.

4 lipca wycieczka nasiennea (złoto i ziemniaki) do maj. Gola, własność p. sz. belana Edwarda Potworowskiego. Wyjazd autobusem z przed hotelu Polonia o godz. 13. Powrót około godz. 21. Koszt udziału w wycieczce 19 zł. od osoby. Przewodniczy wycieczkę p. prof. Zieliński, naczelnik Wydziału Nasiennego, Wielkop. Izby Rolniczej.

4 lipca wycieczka nasiennea (pszenica, buraki, owoce) do maj. Wicławice, własność firmy K. Buszczyński i Synowie S. A. Wyjazd z Poznania pociągiem do Inowrocławia o godz. 12.28, z Inowrocławia autobusem do Wicławic. Powrót o g. 21.02 z Inowrocławia. Koszt udziału w

wycieczce poza biletetem kolejowym do Inowrocławia 6 zł.

5 lipca wycieczka do gospodarstw przemysłowych. Maj. Grabowo — Zieloniec, właściciel p. Sarjusz — Wilkoszewski. Wyjazd autobusem z przed hotelu Polonia o godz. 8.30. Zwiedzenie we Wzręśni. Wyjazd o godz. 12. Koszt udziału w wycieczce 20 zł. od osoby.

5 lipca wycieczka do gospodarstwa u-

7 lipca wycieczka do wzorowych gospodarstw w powiecie kościańskim. Wyjazd autobusem o godz. 12 z przed hotelu Polonia, powrót około godz. 21. Koszt udziału w wycieczce 15 zł. od osoby.

7 lipca wycieczka do wzorowego gospodarstwa folwarcznego maj. Przybruda dzierżawca p. Władysław Fenrich. Wyjazd autobusem z przed hotelu Polonia o godz. 14. Powrót około godz. 20. Koszt udziału w wycieczce 10 zł.



Stacja kolejowa, przystanek węglowy na P. W. K.

do ciekawej i wazehatroony jest również pawilon „Polska zagranicą”. — Sukces Wystawy, jeżeli chodzi o jej wartość wewnętrzną — jest niezaprzeczone. Co do frekwencji, to jest ona ściśle związana ze sprawą pogody i drożyzny. Jakkolwiek się te sprawy ułożą, jestem przekonany, że na PWK przybędą setki tysięcy Polaków, co w danym wypadku jest najważniejsze. Co do zagranicy, to każdy człowiek, interesujący się Polską, znajdzie tam wszystko, co mu jest potrzebne dla wyrobienia sobie dokładnego obrazu. W Czechosłowacji zainteresowania Wystawą jest wielkie, zwiędziło już kilka wycieczek czechosłowackich, liczących po kilkadziesiąt osób, zapowiedziane jest przybycie dalszych, w związku z szeregiem rozmaitych zjazdów, zlotów i t. d.

Zastępca posła amerykańskiego p. Stetsona, który bawi obecnie na urlopie, p. l. Webb Beaton wyraża się następująco: — Powszechna Wystawa Krajowa jest

kresem — raca uwagę jej amerykański rozmach. Mogę śmiało użyć określenia „amerykański”, gdyż sam mieszkałem w Stanach Zjednoczonych prawie przez pięć lat. Wystawa jest odzwierciedleniem siły ekonomicznej Polski, która czerpie swe soki z głębi duszy polskiej. Gdyby chodziło o stopniowanie osobistych wrażeń na pierwszym miejscu postawilibyśmy przegląd produkcji agrarnej, obok niej pawilon ciężkiego przemysłu. Trudno wreszcie nie wyrazić najgorętszych słów pochwały dla gmachów sztuki, które wskutek retrospektywnego ujęcia tworzą niezwykle cenny dokument dla poznania starej kultury narodu.

W takich to pełnych uznania i podziwu słowach mówią o Powszechnej Wystawie Krajowej w Poznaniu wybitni przedstawiciele państw obcych. Słowa te muszą nas napawać dumą i nieść zarazem coraz większy w narodzie zapal, by PWK. poznało i kochało Polaków.

POTEŻNY MOTOR DIESLA



wykonany w zakładach Stoczni Gdańskiej jest jednym z najciekawszych eksponatów w Hali Ciężkiego Przemysłu

przemysłowego maj. Szelejewo własność p. Karłowskiego. Wyjazd autobusem o godz. 13, z przed hotelu Polonia, powrót około godz. 21. Koszt udziału w wycieczce 20 zł. od osoby. Przewodniczy wycieczkę p. inż. Hozier.

6 lipca wycieczka przemysłowa. Do fabryki przetworów ziemniaczanych „Lubani” pod Poznaniem i do fabryki superfosfatu Dr. Roman May. Wyjazd autobusem o godz. 8.30, z przed hotelu Polonia, powrót około godz. 14. Koszt udziału w wycieczce 450 zł. od osoby.

Dokonałymi w Poznaniu ogromnego dzieła, które budzi podziw obcych — pokażemy światu, że dzieło nasze kochamy i zwiedzajmy tłumnie P. W. K.

Wybitny Czech o P. W. K.

Dr. Emil Suchowecy, dyrektor Wzrzeszej Szkoły dla zawodów kobiecych w Kraden Kralowym, który przez kilka dni zwiędzał z uczniami szkoły Wystawę, polecił Konsulatowi Czechosłowackiemu w Poznaniu zakomunikować kierownictwu Wystawy, co następuje:

„Jestem w najwyższym stopniu zdumiony i zachwycony tem, co widziałem. Wystawa Krajowa ze wszystkich wystaw, jakie w ostatnich dziesiątkach lat zwiędzałem, jest najlepiej zorganizowana, nadzwyczaj przejrzysta, rozmieszczona, doskonale naukowo objaśniona i bogato obsłana. Wystawa Krajowa pod wieloma względami przewyższa wystawę imperium brytyjskiego.”

UWAGI:

1) Każdej wycieczce będzie towarzyszył delegat Biura Wycieczkowego W. T. K. R., lub przedstawiciel Wielkopolskiej Izby Roln.

2) Na miejscu wszelkich objaśnień będą udzielali: właściciele względnie Zarządy Majętności.

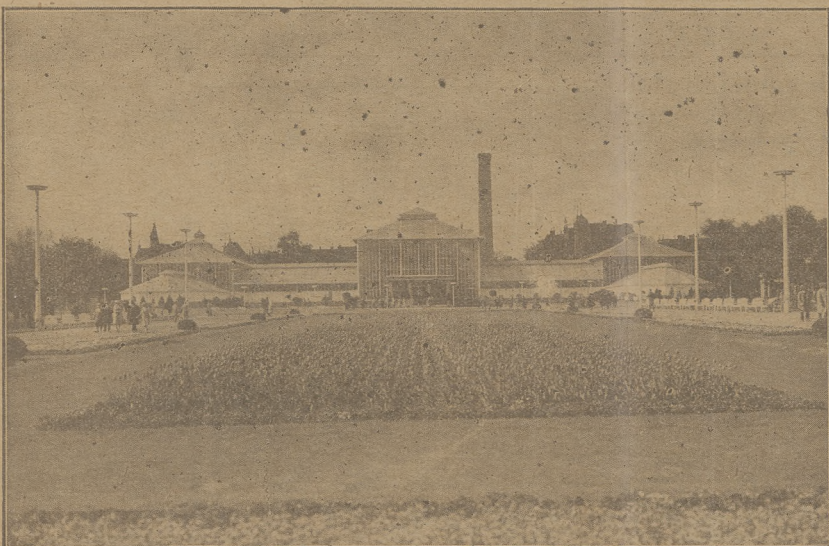
3) Zgłoszenia z podaniem nazwiska i miejscowości należy skierowywać możliwie najwcześniej pod adresem: Biura Wycieczkowego Wielkopolskiego Towarzystwa Kółek Rolniczych, Poznań, ul. Mickiewicza 33, tel. 66-40, lub 64-56, Adres telegraficzny: Wetekaer. W Poznaniu zgłoszenia do dnia wyjazdu wyłącznie przyjmują ekspozytury Biura Wycieczkowego W. T. K. R. (na dworcu zachodnim w pawilonie obsługi publiczności przy wejściu głównym na P. W. K., przy wejściu na tereny zachodnie na PWK., w stoisku Wielkop. Towarzystwa Kółek Rolniczych (pawilon 77)).

4) Gotówkę prosimy przekazywać na P. K. O. konto 208471, względnie wpłacać do kasy W. T. K. R. ul. Mickiewicza 33 względnie do ekspozytur.

PIĘKNY PAWILON



państwowego Banku Rolnego P. W. K.



Największa w Polsce palmiarnia zbudowana na terenach P. W. K. w Parku Wilonia w Poznaniu