

CIMELIA

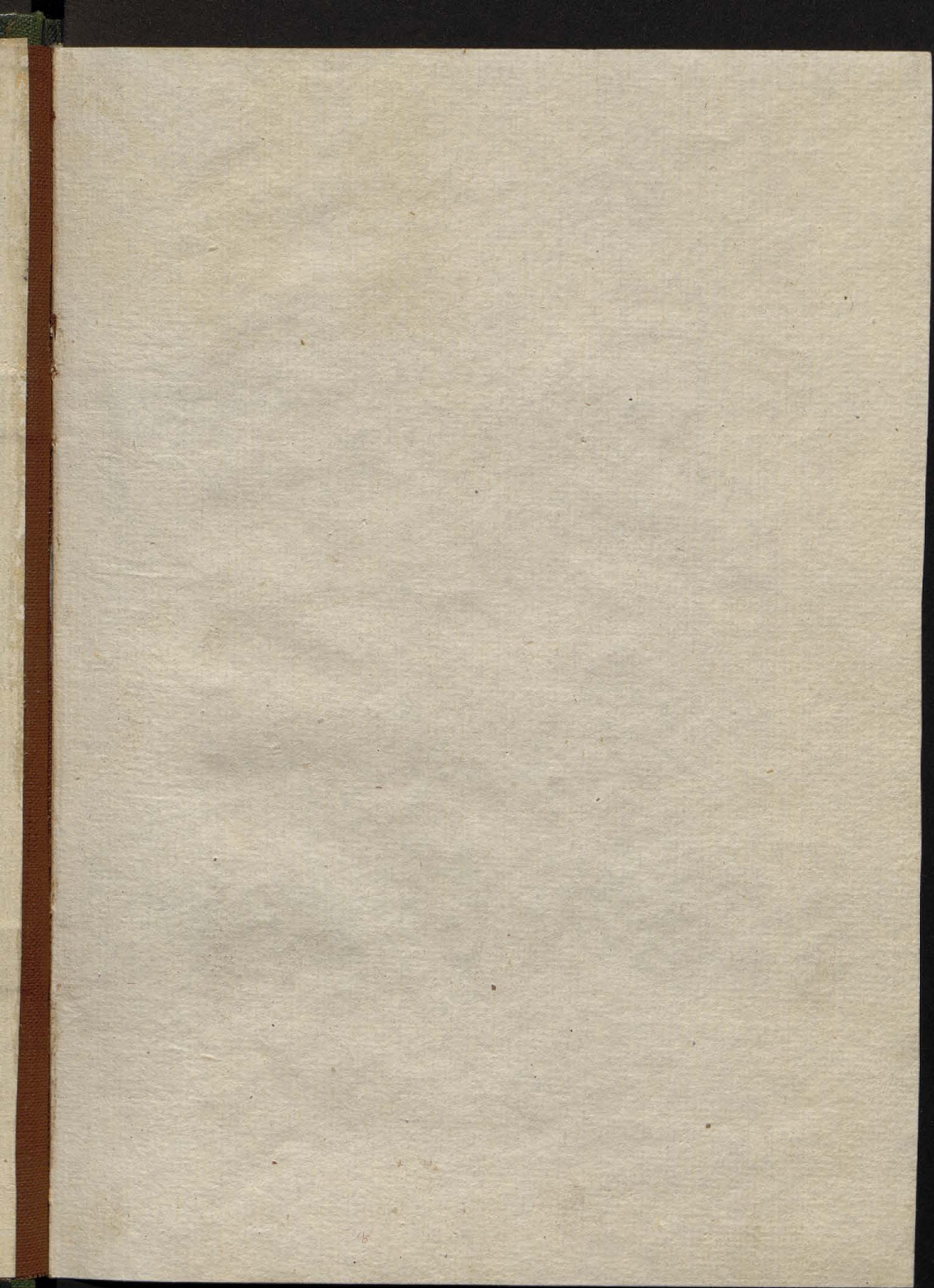
Qu

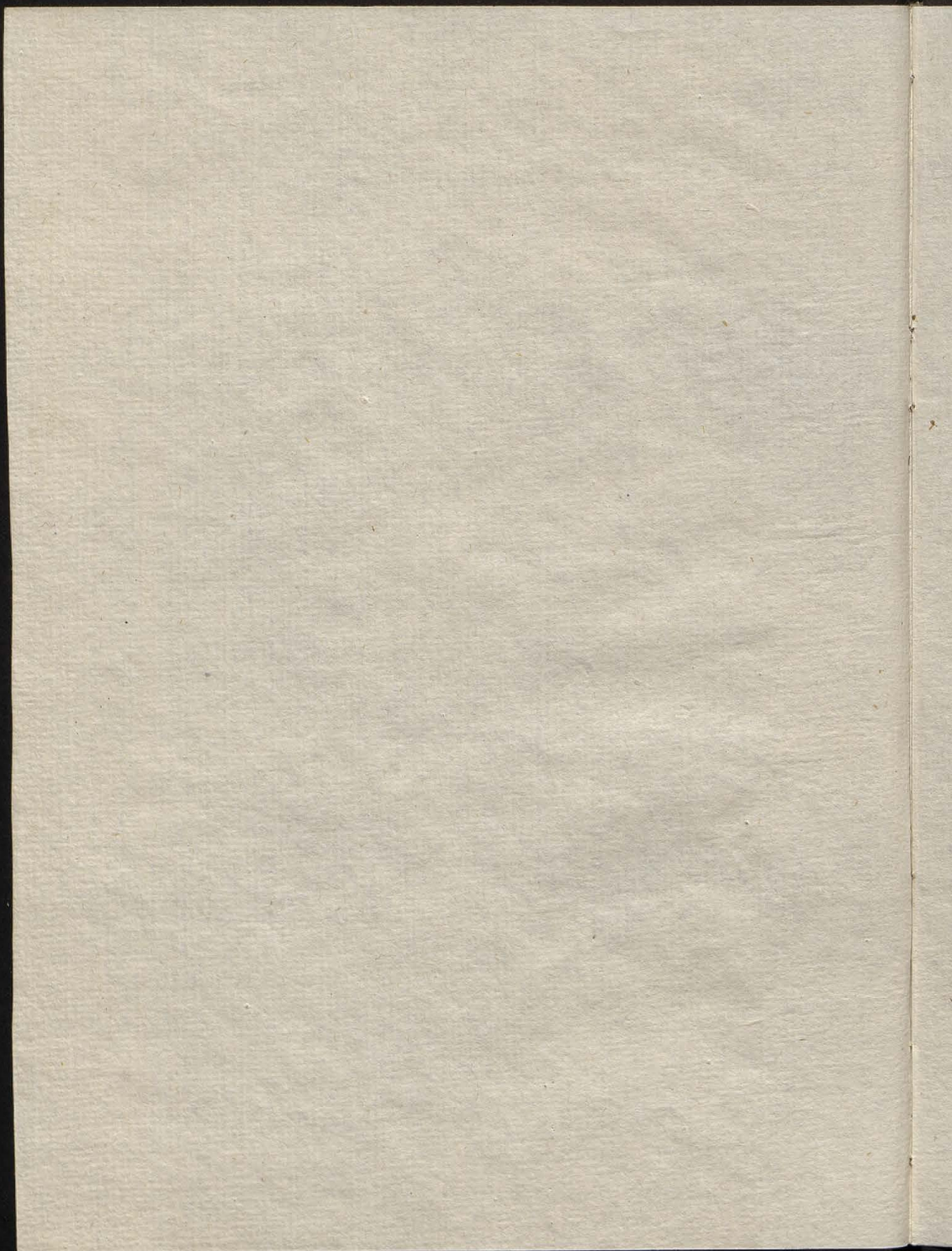
4341-  
-4342

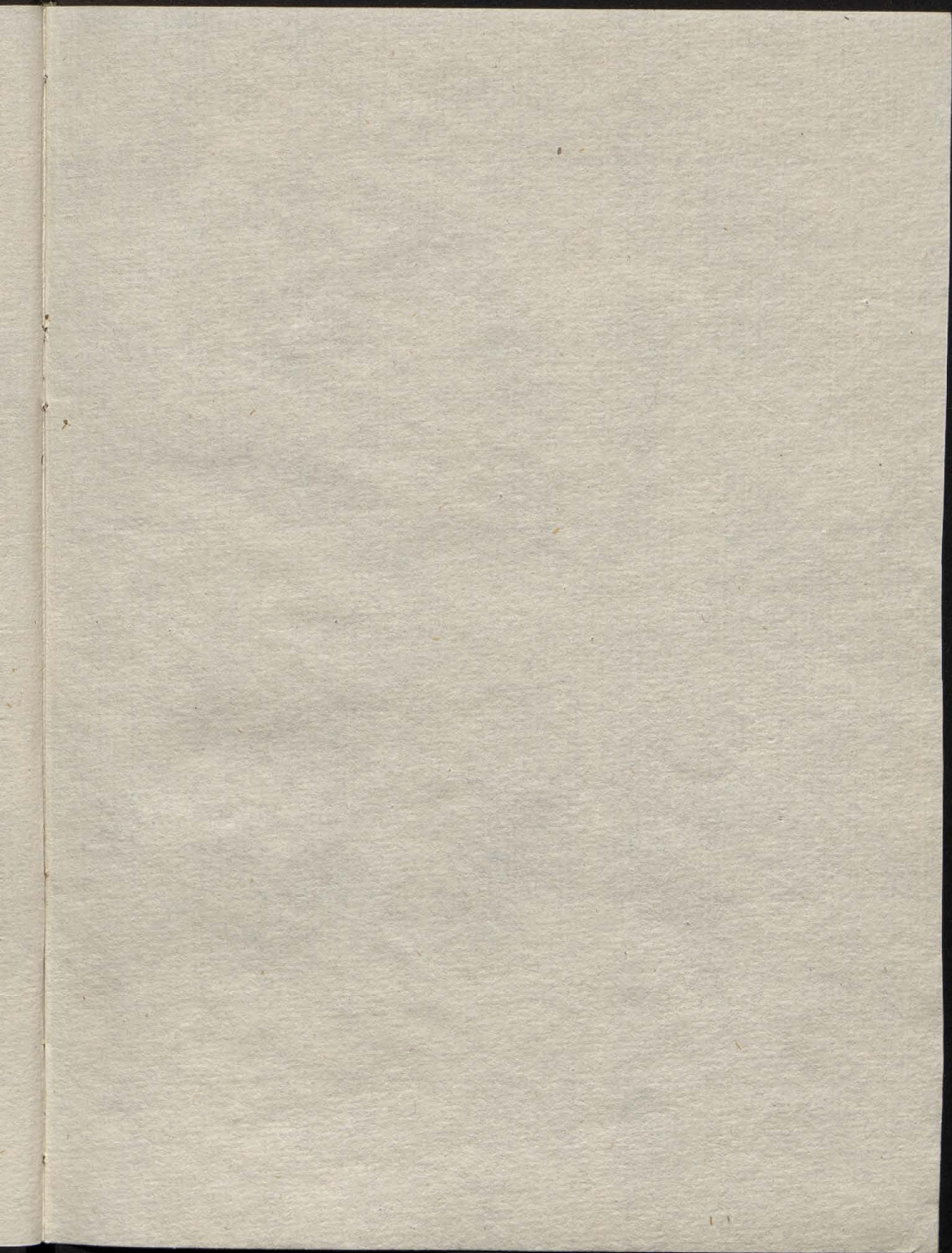
*U. a. C.*

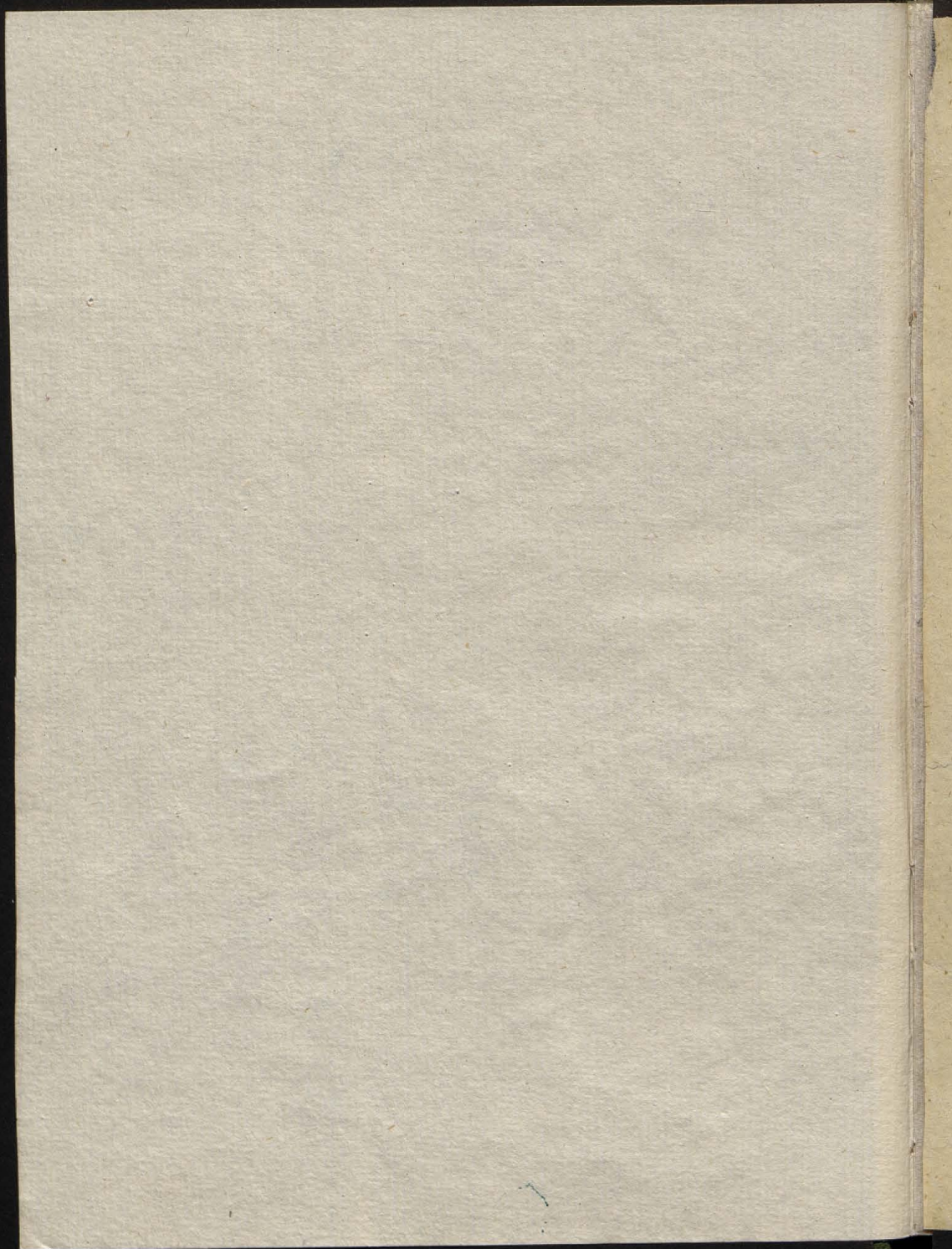


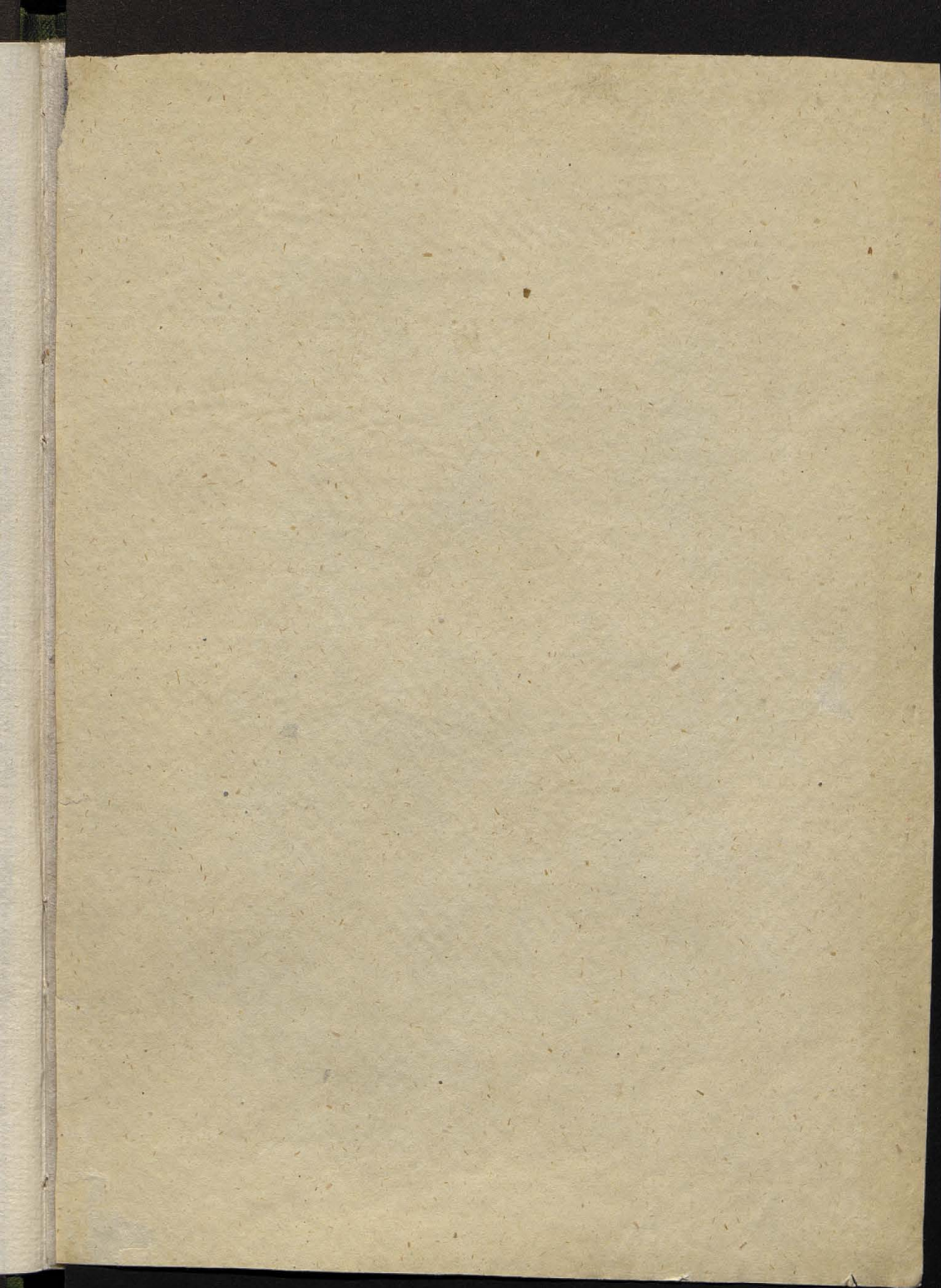
CIMELIA 4341-42











~~447~~

Sztuki piękne № 137

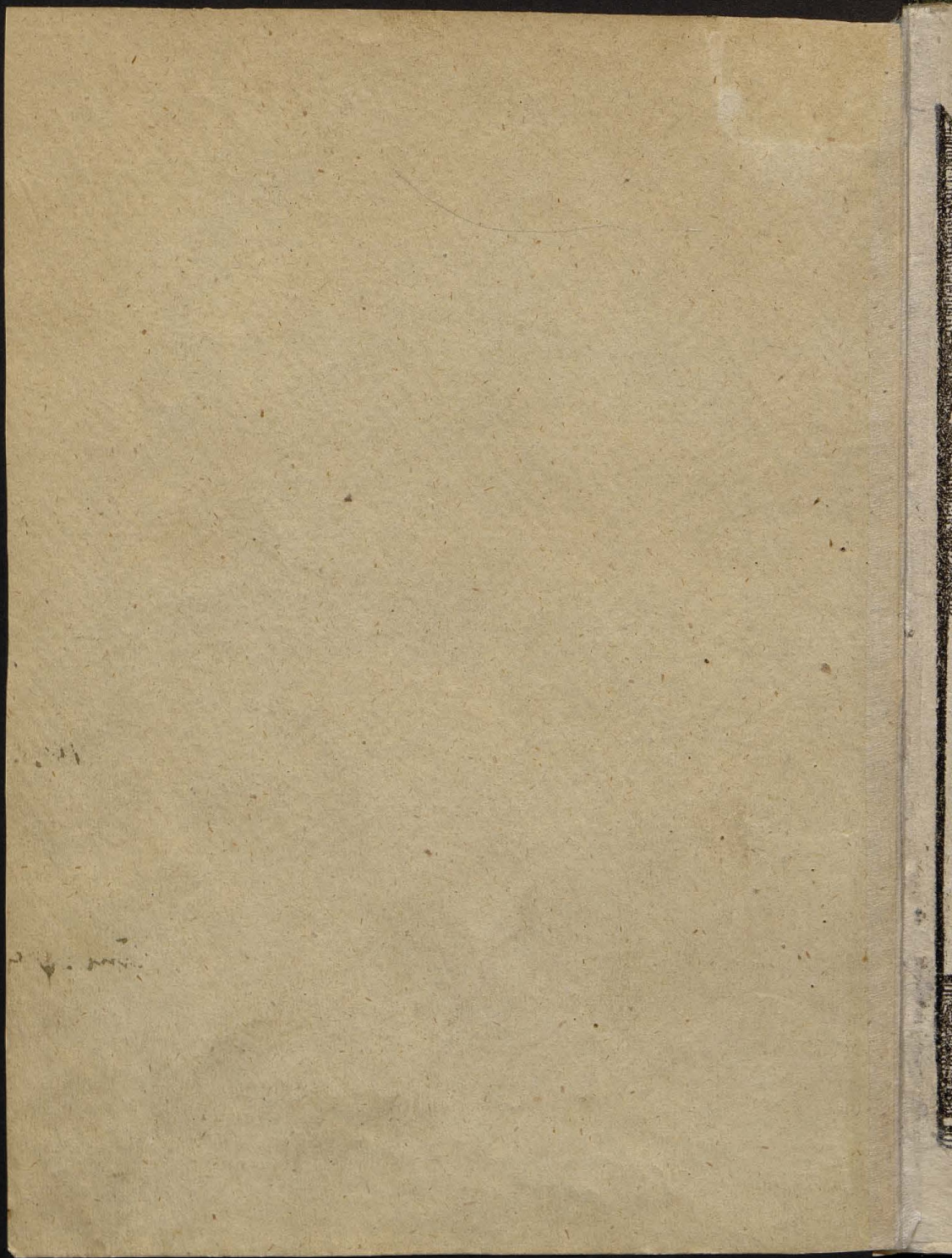
Wrocław ca. 1525

500.

6



1872 XIII. 18.



**Modus regulariter**  
**accentuandi lectiones Ada-**  
**tutinales prophetias**  
**necno epistolas**  
**zeuange-**  
**lia.**



**AD LECTOREM.**

Si quid in hoc uicij, cernas pugnare libello  
 Emendare uelis lector amice rogo.  
 Siue itidem excuses si qua ratione ualebis  
 Nec tentes rabidi rodere more canis.  
 Penſes q̄ nihil eſt ex omni parte beatum  
 Quodq̄ error cūctis accidit ingenijs.  
 Nunc ualeas felix, & longos uiuito in annos  
 Et ſuperes Phrygios Neſtoreosq̄ dies.



**CONTRA INUIDVM.**

Qui ducis uultus & non legis iſta libenter  
 Omnibus inuidias liuide nemo tibi.  
 Vt gallus reprobat gemmam uel talpa lucernam  
 Sic delirus homo nobile dogma fugit.

1800

Received of the Treasurer of the  
County of ... the sum of ...  
for ...


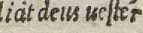
Witness my hand and seal this ...  
day of ... 1800




Vm regularis debitaq; pronūciatio unūscuiusq; uocis (que finis grā  
 matice profodia nūcupatur) utilitatis permagne (nedum in accentuatis  
 one lectionum quarūcunq; ecclesiasticarum, uerum etiā in cuiusuis sen  
 tentie expressione) esse dinoscitur, ut id sermē latinę linguae interpre  
 tes edocuerunt & scripsisse liquide dinoscuntur, presertim ipse Prisca  
 anus author omnium grammaticorū q̄ maximus, Ioannesq; Ianuen  
 sis Catholicon identidem, non minus pernecessarium & commodū esse persuasit. Singu  
 larius tamen que dico cuius clerico ad cultum ordinato diuinum, hęc sacra accentuan  
 di est quātilissima, & summe oportuna. Quare cauendum est, ne negligentius contraha  
 tur, sed priuata diligentissime cura perquiratur. Quocirca ut quisq; clausule competens  
 exitus sonorosus habeatur, imprimis scitu dignum est, quid sit accentus. Accentus  
 scdm Ioannē Ianuēsem i Catholicone diffinitur sic, ē regularis modulatio uocis facta in  
 pronūciatione significatus, prināpaliter adiacens primę syllabę. Vel sic, est arcta lex  
 siue regula ad eleuandam uel deprimendam syllabam unūscuiusq; particule orationis.  
 Et dicitur ab ad & cantus, d mutata in c, & a in e, quasi ad cantum, siue uerba cantum si  
 eus. Et est duplex Regularis uidelicet & Irregularis. Regularis est quando dictio accē  
 tuatur secundum regulas artis grammaticę profodiam concernentes ut huius dictionis do  
 minus primam produciendo, & reliquis duas grauando. Irregularis per oppositum. Sed  
 quia dictum est in dictione modulatio uocis. Vnde modulatio est triplex. Metrica, Mellie  
 ca & Profodia. Metrica est que fit in carminibus poetarum. Mellieca est que  
 attenditur in cantilenis, carminibus siue tropis. Profodia est que in oratio  
 ne soluta attenditur, secundū regulas datas ex Profodia, que nostri est  
 propositi, prināpaliter adiacens uni syllabę, ad inuendū q, accē  
 tus prędominīs prināpaliter prędominatur uni syllabę  
 in quā cadit, & inest ei tāq̄ subiecto proprio in quo  
 est, licet ex cōsequenti dictioni adiudicatur ille  
 luis syllabę tanq̄ illi in quo demon  
 stratur, ut dicit Priscianus in  
 libro de accentibus,

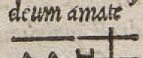
A ij.






Est qui tantum deprimitur, & non eleuatur, & causatur dupliciter  
 Primo quando fit depressio syllabæ ab accentu predominante in tertiam,  
 ut fit in subdivisione, & hoc tantum in bisyllabis &   
 polysyllabis in dissyllabis semper secunda deprimitur  
 ut hic.  dicit deus ueliter

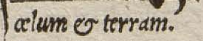
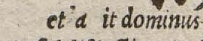
Gravis

In polysyllabis uero habentibus penultimam longam  
 ultimam deprimitur. 

In habentibus autem penultimam breuem eadem  
 penultima deprimitur. ut hic  decum amate

Secundo quando fit saltus a syllaba super quam cadit  
 predominans accētus i quinta et hoc tã i longa q̄ in breui.  dicit dñs.


Exemplum de longa.  De breui exemplū.  Est qui deprimi

celum & terram.  et a it dominus.  tur & rursu:  
 leuatur ut quan

do fit eleuatio  
 de una in tertiam, & hoc in subdivisione in dictionibus monosylla  
 bis hebraicis et barbaricis. Exēplū. De monosyllabis exēplū

Accentus est quadruplex.


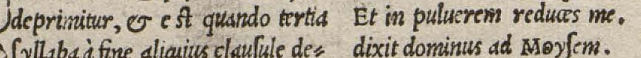
Aacutus

Dixit autem deus ad Abraam, ut descenderet.  fecerunt me.  
 Et hoc in subdivisione tantum, quoniam in plena distinctione mode  
 ratum capiunt accentum ut dicitur inferius.


Modoratus

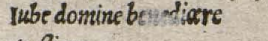
Est participans naturam grauis & aacuti & est quando fit depressio  
 in tertiam et i scdam leuatio et talis fit in dictionibus monosyllabis barba  
 ricis hebraicis i plena distinctioe seu i fine ptiale clausule positus ut hic

Circūflexus

Est qui inapies a graui tandem in  
 altum tollitur & postremo rursus  Et in puluerem reduces me.  
 deprimitur, & e si quando tertia  dixit dominus ad Moysen.  
 syllaba a fine aliauis clausule de  
 primitur in quartã & penultima leuatur in scdam & rursus ultima de  
 primitur in tertiam, et hoc in illis que penultimã habet longam ut hic.

Passio domini nostri Iesu Christi secundum Lucam.

In his uero que sui penultimam habent breuem, quarta ipsorum deprimitur tertia leuatur,  
 & penultima cum antepenultima iterum deijatur ut hic  Sed iste iam as  
 sit ab usu nostro

Iube domine benedicere  quis tamen ad

huc nonnulli eo uocantur ut religiosi & in passione

Capitulum primum de pronuntiatione lectionis.

In fine orationis siue clausule nondum totaliter completae quo ad perfectionem, sicut communiter fit in subdistinctionibus & tunc talis dictio monosyllaba aucto accentu est pronuntianda ut patet in

Monosyllabam & hoc dupliciter, aut enim talis monosyllaba ponitur.

his et similibus exemplis ut Manus tuae domine fecerunt me In fine orationis siue sententiae totaliter completae ut fit in plena distinctione, tunc talis monosyllaba moderato accentu pronuntianda est ut micrus mensum apud te est Exapiuntur tamen dictiones encliticae, scilicet et exaudisti me liat, q, ne, ue, que non moderato sed graui accentu proferuntur ut hic

Omnis clausula lectionis matutina ac propheticam aut terminatur in distinctione.

Dissyllabam, & tunc accentus principalis semper cadit supra primam syllabam illius dictionis dissyllabae siue ipsa sit longa, siue breuis.

De breui. spiritus domini ferebatur super aquas,

De longa. dominus filius datus est nobis

Longa & tunc accentus praedominans eandem occupat ut hic Breuem & tunc accentus praedominans cadit super aut penultimam siue ipsa sit longa siue breuis exemplum de longa. pedum meorum considerasti

penultimam. nunquam in eodem statu permanet invocante exaudiuit dominus porriges dexteram

Dictiones barbaricae hebraicae admodum grauiatur dupliciter.

Aut enim sunt declinabiles secundum formam dictionum latinarum, & sic subiacent regum proles dauidis. fugamus israhel archangelum gabrielem latinas, exempli gratia.

Vel ponuntur in fine clausulae nondum totaliter completae, & sic aucto accentu sunt proferendae ut Dominus deus israhel custodite uias meas Vel ponuntur in fine orationis siue clausulae totaliter completae, & tunc moderato accentu sunt pronuntiandae, praesertim sicut de abraha habitauit in terra canaan

¶ Conclusiones uero finales prophetarum & tenebrosarum matutinarum & uigiliarum quartam differentiam septimi toni imitantur.



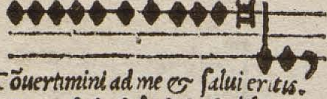
¶ Lectiones uero matutinales graui accētū concluduntur, habendus tamen est respectus, si in polysyllabas desinant. Si enim tales penultimam habent longam, supra eādem capiunt accentum prædominantem ut,

diat dominus omnipotens



¶ Si uero talis polysyllaba penultimā habeat breuē tūc accētus prædominās cadit sup̄ ac̄ penultimā ut. Et eodem modo etiam inchoantur

Tu autē domine nostri miserere



Omnis clausula epistolarum aut terminatur in dictio- nem monosyllabā, aut dissyllabā, aut trisyllabam, aut tetra- syllabā, aut plusq̄ tetrasyllabam. Si terminatur in

Cōuertimini ad me & salui eritis.



Capitulum secundū de pronūciatione episto- larum.

¶ Dissyllaba & tunc prima illius dissyllabe eleuatur, siue sit longa siue breuis de longa exemplū.



In unam & hoc duplici- ter aut eam præcedit dictio.

Polysyllaba & sic talis si habet pe- nultimam longā ipsam erigit ut hic Si uero habuerit breuem penultimā tūc antepenultimam sui eluat, ut



monosylla- bā & hoc duplici- ter aut

In duas et sic triplici- ter aut in ipsā præ- cedit dictio.

¶ Monosyllaba & tunc eadem tertia debet eleuari nisi sit enclitica quia ta- lis deprimatur, syllaba immediatæ præcedēte erecta exemplū primū.



¶ Dissyllaba, et sic eius pri- ma eleuatur, si prædix uerū y d' t dic. Exemplū ij. præco- ue sit lōga ut hic. et affer ad me Siue sit breuis ut hic.




¶ Longam

Polysyllaba & sic du- pli- ter aut habet pe- nulti.


et sic eā el- uat ut hic finis illorū mors est. erigit ut hic. dixit d̄s ad nos uolui uenire ad uos



Monosyllaba, & sic eadem eleuatur, exemplum fecerat.

nisi sit enclitica, q̄a talis semp deprimitur syl-  
ba imediata præcedente erecta, exēplū 


Dissyllaba et sic quoniam deus erat cum illo. dixitq̄ eis.

præcedente erecta, exēplū 

Dissyllaba & hoc tri-  
pliater aut enī eam præ-  
cedit dictio.

leuatur, Hētis formā nostrā Et inuestigabiles u.æ eius  
sue sit lōga ut. Quoniā dixit eis. apperiet os suū dixit

Pollisyllaba & sic du-  
pliater aut enī talis habet penultimam.

Longā et Breuē et sic candē 

eleuat ut in honore dei. nullamā ele suffiat tibi grā mea  
hic. baptisati sumus uat ut hic. transiliens colles  
in auribus meis.

Monosyllaba & sic eadem eleuatur, nisi sit enclitica. quia tūc  
deorsum pellitur

Lōgā et hoc  
tripliciater aut  
enī talē tri-  
syllabā præ-  
cedit dictio

syllaba imediata præcedente erecta spe gauacis uiditq̄ sedentiē

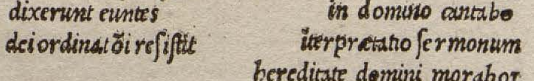
Dissyllaba, et tūc ultia eleuatur ut hic. ipsum audite leuatur ut hic pacē habētis

Pollisyllaba & tūc talis siue habuerit longam siue breuē ulamam sui eleuat apūte trissyllabæ depresso ut hic et orantes dixerūt.

Trissyllabā et hoc du-  
pliater, q̄a uel talis ha-  
bet penul-  
timam.

CVsus tamen nonnullarum ecclesiarum habet, q̄ si huiusmodi pollisyllaba  
præcedens trissyllabam, fuerit ex penultima longa tunc eandem eleuat.

Si uero ex penultima breui, tunc antepenultimā sui eleuat, exemplum dei ordinatōi resistit primi.




Vna tantū, & tunc ultima syllaba dictionis im-

mediate præcedentis eleuatur regula-  
riter ut hic 

Monosyllaba Breuē & sic du-  
pliater sic tripli-  
aut enī eā  
præcedit  
dictio

Duplex est tunc prima earū ele-  
uatur, nisi sit en-  
clitica. exemplum  
primi.

qui operatur omnia in omni bus 

qui natus est ex spiritu.

Dissyllaba, & tunc talis prima sui eleuat ut hic. in falsis fratribus  
 Polissyl. et tunc si talis habet penultimā longā ipsa eleuat ut hic  
 Si uero habuerit penultimam breuem tunc antepenultimam sui erigit, ut hic



Exemplū sedi præcedētis.



surrexitq; & ab ist.

mā longā ipsa eleuat ut hic



dedit illi coronā glorie

pro fratribus anias ponere demum apostolis omnibus.

Tetrasyllabam & hoc dupliciter aut enim talis habet penultimā

Longam & tunc prima illius tetrasyllabæ eleuatur, siue sit longa siue breuis ut hic



in hoc uerbo instauratur

Istud tamen scitu non indignum, q; si talis tetrasyllaba habuerit penultimam longam, & antepenultimam breuem, id est illā syllabam que sequitur accentū prædominantē, tūc nō abusuē quita eleuatur, hoc est illa syllaba q̄ in media cū suis ipsi sapientes te præcedit illā tetrasyllabā ut hic



q̄ctiq; uultis illa faciatis

Monosyllaba, & tūc talis eleuatur nisi sit enclitica, quia talis deprimatur.

Exemplum primi. Exemplum secundi.

Breuem & hoc fit tripliciter aut enim ipsam præcedit ditio.



q̄ cum credidimus.



dixitq; militibus.

Dissyllaba et tūc ultima eius eleuatur ut.



Licet prima talis dissyllabæ eleuatur primus tamē modus ē cōuenientior

Polissyllaba & tūc que libet talis eādē sui eleuat



capite tetrasyl. depresso. ordinē melchisedech



Nomulli uero usum potius q̄ artem respicientes penultimam huius polissyllabæ si est longa eleuare solent, ut hic  
 Si uero sit de penultima breui, tunc antepenultimam erigunt.  
 Primus tamen modus est regularior, & conuenientior quare magis tenendus, posterior uero ut abusuus uitandus.



Longā & tūc triā syllabā que præcedit antepenultimā, hoc est quartā à fine eleuat, siue talis sit longa ut hic



discretio spiritus in re pōre uisitatis. uis, ad utilitatem dilectio sine simulatioe. in hilaritate.

plusq̄ tetrasyllabam  
hoc dupliciter, aut enim  
talis habet penultimā.

Conuenientius tamen est ut talis sylla  
ba quarta si est breuis deprimatur  
quinta eleuetur ut hic  
Breuem, & tunc si quinta syllaba à fine  
sit longa  
ipsam eleuat ut hic. Si uero quinta syllaba à fine sus  
leuat ut hic. Ut nō cōturbenim rit breuis tūc sexta ē leuāda ut  
hic. uiaffitudinis obūbratio. hic.

Capitulum tertium de pros  
nuntiatione euangeliorum.  
facta est reconciliatio.  
per similitudinem.

Omnis clausula sacri euangelij ut terminatur in dictionem monosyllabam, dissylla  
bam, trisyllabam, plusq̄ trisyllabam.

Si in monosyllabam  
hoc tripliciter aut enim  
præcedit eam dictio

Monosyllaba, & tunc hæc ipsa mono  
syllaba præcedens deprimitur regula q̄a pater maior me est  
ruter quicūq; alia dictio sibi antepo  
sua ut in his patet exemplis. uado & uenio ad uos  
& pater in me est

Diffyllaba & tunc ultima illius diffyllabe monosyllabam præcedentis  
deprimatur ut

Si autem monosyllabas tales in fine clausule positas, enclē  
tica accesserit, tūc eadē deprimuntur ut hic. Exemplū de enclē.

Potest tamen non  
abusue primata.  
mādatq; hæc lex  
et ipse uiuet ppter me  
lis diffyllabe de  
gaudiū uestrū plenā sit  
primi ut  
ego sum  
ego mitto uos  
usq; adhuc.

Longam & tunc ultimam sui deprimunt. Arti enim nihil repus  
gnaret, si penultima talis polysyllabe detrudatur apite eius  
dem eres

cto. exem.  
plū pri. ille pbatus est  
qa ppheta est.

exemplū scđi.  
pater uester perfectus ē  
nomē eius ioannes est.

Breuem, et tunc eadē pariter cum ultima  
deprimuntur ut hic.

Monosyllaba, et  
tūc talis deprimuntur ut hic.

dixit dominus hæc.  
pater meus agrico la est  
miur scandū dixit martha ad iesum  
usum ut hic. opera tua que facis.  
lis, quam monosyllaba præcedit caput suum

grauare ut hic.  
qui ait.

Dissyllabā, & sic tri-  
pliāter aut enī eam prae-  
cedit dictio.

(Nisi talis monosyllaba fuerit enclethica quae sem-  
per deprimitur ut hic.

Dissyllaba & sic semper  
ultima dissyllaba praecedens Filius tuus uiuit  
deprimitur, siue sit longa siue bre. gaudio magno ualde.

(Longa & tunc ultima  
Polisyllaba eiusdem polisyllaba  
ba et hoc duplex deprimitur ut hic. Fili dauid miserere mei  
pliāter aut Et uenimus cum muneribus adorare cum

enim habet Breuem, & tunc tri-  
penul. lis penultima breuis  
pariter cum ultima Dixit Iesus discipulis suis  
deprimitur ut hic. timentibus eum  
misericordiae suae.

Longa, & sic semper prima  
talis trisyllaba deprimitur, quae  
cumque dictione praeter enclethicam  
praecedente ut hic.

Sicut dictum est per prophetam.  
caput Iohannis baptista.  
ipsum audite.

Trisyllabam, & hoc dup-  
pliāter aut enim talis ha-  
bet penultimam.

(Monosyllaba, &  
tunc talis mono-  
syllaba semper de-  
primitur ut hic.

Dixit Maria ad angelum  
Et clausa est ianua  
Domine ut uideam.

Dissyllaba &  
tunc ultima eius  
deprimitur ut hic

Breuem & sic tripliā-  
ter aut enim tunc talis si ha-  
bet penultimam  
ipsum praecedit dictio.

Polisyllaba, &  
tunc talis si ha-  
bet penultimam  
longa ultimam  
sui deprimitur ut

Nisi uideret Christum dominum  
illi soli seruias.

(Si uero talis polisyllaba praecedens habuerit pe-  
nultimam breuem, tunc  
eius penultima cum  
ultima detruduntur,  
ut hic

frater meus non fuisset mortuus  
sine me non potestis facere

Propter filium hominis  
in nomine domini.

(Longam, & tunc talis antepenultima  
sui cum sequentibus  
deprimitur ut hic

Plusquam trisyllabam & hoc dupliciter aut enim  
Breuem & tunc &c.

Et turbis iudeorum  
Omnes generationes

alis habet penultima  
mam.

Breuiem & tunc illam syllabam  
deprimit quae praecedit  
antepenultimam hoc est quar-  
tam a fine sui ut hic.



Benedicta tibi in mulieribus  
Ite ostēdit os sacerdotibus  
Circa frequens ministerium

Declinabiles, & sic etiam  
secundum regulas de latinis  
dictionibus superius datas  
accentuantur ut hic.



Dixit dominus Isaia.  
Et die Ezechie  
Nominē Ananias  
Præcepit deus Israheli.

In epistolis  
& sic consi-  
derantur du-  
pliciāter aut  
enim sunt.

Indeclinabiles & sic quot  
quot syllabarum fuerint sem-  
per penultima earum detru-  
ditur ut hic.



Dixit Abra am  
Per prophetā Ioh. l.  
Venit in Bethleem

Si autem tales in clausula epistolari præce-  
dant immediate dictiones latinæ dissyllabas in  
fine clausulae positas, tunc talium dictionum



Ad achas dicens.  
Abba pater

Dictiones Barba-  
ricæ et Grae-  
cæ si ponū-  
tur.

barbaricarum eleuatur ultima, dictionis finalis  
latina depressa ut.

Declinabiles, iuxta formam dictionū latinarum & sic etiā  
accētui de latinis dictionibus dato subiaccēt, ut in his exēplis



Dixit angelus marie.  
Secundum Ioannem,



Dixit dominus Petro.

In euange-  
liis & sic cō-  
siderāde sūt  
dupliciāter at  
enim sunt.

Dissyllaba tunc  
Indeclinabiles, et hoc  
dupliciāter at  
enim sunt.

caput sui gra-  
uant ut hic.  
Genuit Aram  
Genuit Achas  
Genuit Salmon  
Polsyllaba & tūc penultimā  
sui deprimūt syllaba i media  
te prædēte sursum protracta,  
ut i  
his



In bethleem iude  
Nominē emaus.  
De tribu Aser.  
In ciuitate Dauid  
Genuit Iacob

exem- In ciuitate nazaret Ge. Iozaphat.  
plis. Infirmabatur Casarnāū

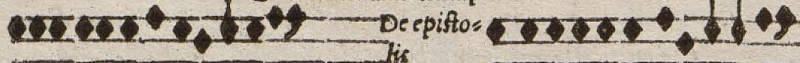
Secus stagnum genuerit

Perambulabat Iericho.

Nomen eius Elizabeth.

¶ Orationum uero interrogatarum, siue ponuntur in lectionibus matutinalibus siue in prophetijs, siue in epistolis aut in euangelijs semper sunt acuto acutu pronuntians, de quibus per ordinem exempla patebunt, et primo de lectionibus matutinalibus et prophetijs.

¶ De lectionibus exemplum.



Indica mihi cur me uti iudicas.

Quare hoc fecisti.

Quid tu uides Ieremia.

Quid uis fili mi

Quid faciam tibi o auctores hominum.

Quis enim cognouit sensum domini.

Quid statis aspicientes in cælum.

Dic mihi quid habes in domo tua.

Saule saule quid me persequeris.

¶ De euangelijs.



Vbi est qui natus est rex iudeorum.

Quis reuoluet nobis lapidem ab ostio meo.

Quantum debes domino meo.

Quid hoc audio de te.

Simon diligis me plus his

Vt ueniat mater domini mei ad me.

Quomodo possunt hæc fieri

An de aliquo alio

Quis est qui loquitur blasphemiam

An dicere surge et ambula

Rabi ubi habitas.

Quis es tu domine



Qualis est hic.

Quid fecisti

Quis peccauit.

Quomodo legis

Propheta es tu

Helias es tu.

Quæ queris

Tu quis es.

Quid petam.

Quæ queritis

Quid facitis.

¶ Similiter de clausulis responsiuis et relatiuis iudicandum est quia uel delicti tales etiam finem sui accipiunt ut patet in his exemplis.

Nō sum	Etiam	Non
Septem	Possumus	Quis.
Es tu	Nescio	

# Tituli super accentuationem epistolarum beati Pauli.



Lectio epistole beati Pauli apostoli ad Romanos ad Corinthios ad Hebreos.



Ad Philipenses  
Ad Galathas.



Ad Thessalomanfes  
Colossenses.



Ad Thitum.

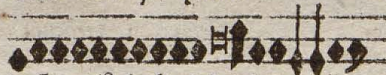
# Tituli sapientie.



Lectio libri sapientie



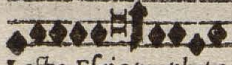
Lectio epistole beati Ioannis apostoli.



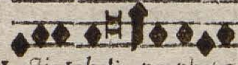
Lectio epistole beati Petri apostoli.



Lectio epistole beati Iacobi apostoli.



Lectio Esaiæ prophete.



Lectio Iobehelis prophete  
Danielis prophete.



Lectio libri regum  
Machabeorum

# Tituli libri Apocalipsis.



Lectio libri Hester



Lectio libri Apocalipsis beati Ioannis apostoli.

¶ De conclusione epistolarum.

¶ Conclusio regulariter debet fieri ad minimum in quinta, sexta, septima, ad maximum uero in octaua, nona, et non excedere debet nonarium numerum.

¶ Exempla.



Sed induimini dominum Iesum Christum

vel sic



Sed induimini dominum Iesum Christum



Et in plenitudine sanctorum detentio mea.

vel sic



sanctorum decimo mea.



 vel sic  
 Ipsi honor & gloria in secula seculorum amen  
 In secula seculorum amen.

## Tituli sacri euangleij.



 Sequentia sancti Euangelij  
 secundum Mattheum.  
 Ioannem



 Sequentia sancti Euangelij  
 secundum Marcum.  
 Lucam.

## Initia euangeliorum.



 Initium sancti Euangelij  
 secundum Lucam  
 secundum Marcum  
 secundum Mattheum

### ¶ De conclusione Euangeliorum.

¶ Conclusio Euangelij in longa natur aliter syllaba debet fieri aut monosyllaba, & eti-  
 am ad minimum in quinta, sexta ad maximum uero in octaua & nona, ut in exemplis.



 ve.  
 sic

Beati qui audiunt uerbum dei & custodiunt illud. Verbu dei et custodiunt illud



 Et reuersa es in domum suam. Iesus autem abscondit se & exiit de templo.


 Plenum agra & ueritate.

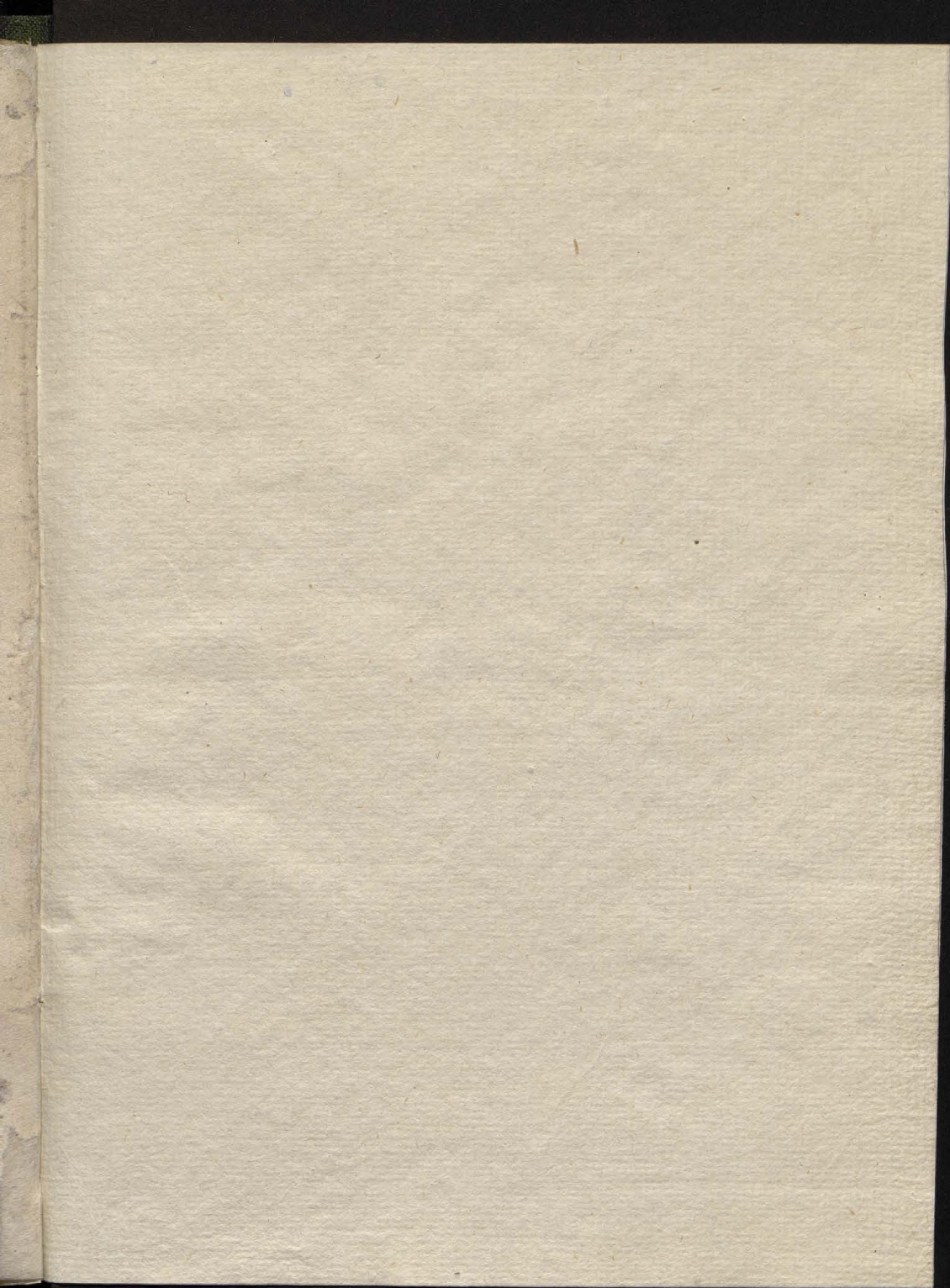
Impressum Cracouia, in aedibus Hieronymi Vie-  
 toris. Anno domini Millesimo quingēte  
 simo uigesimo quinto.

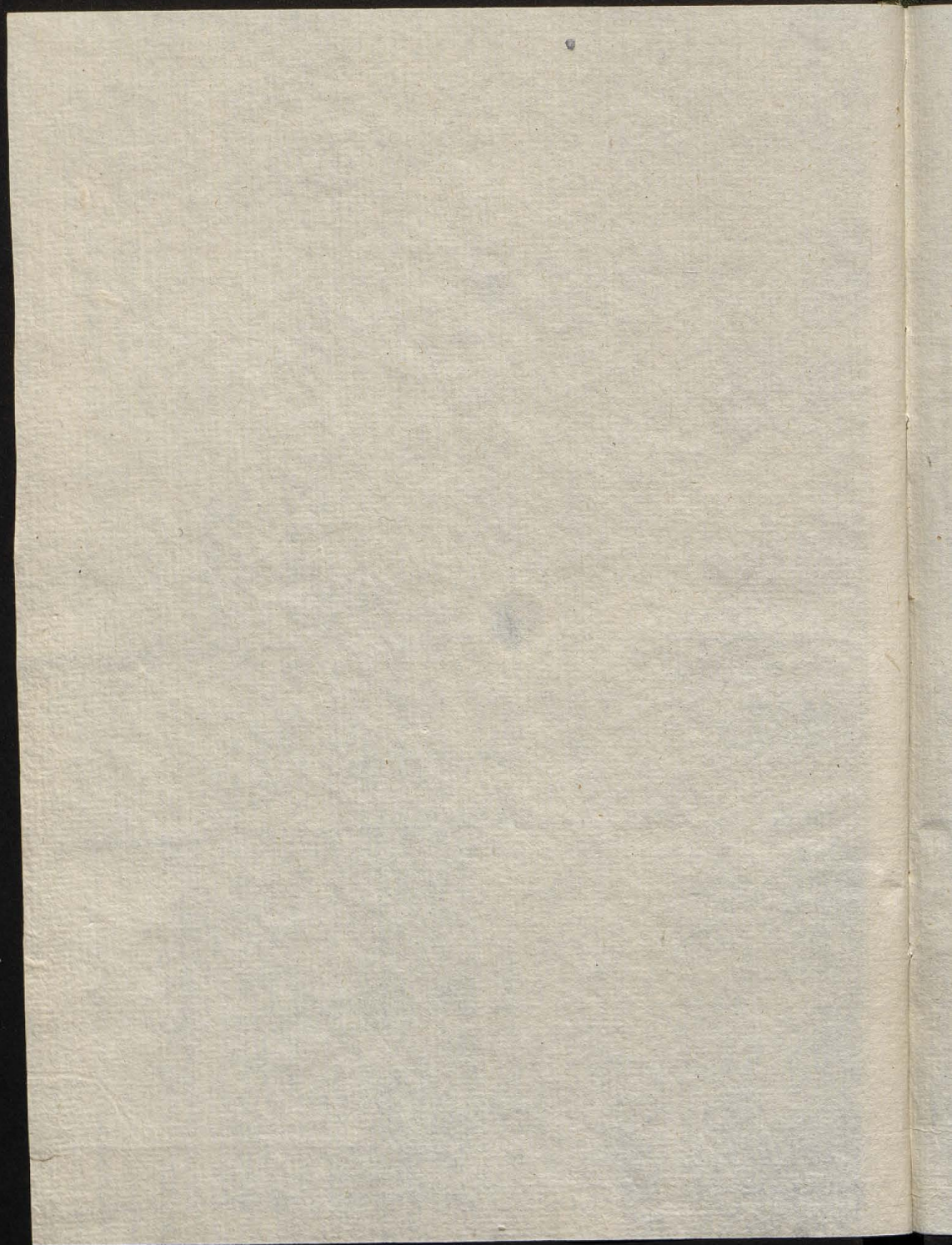


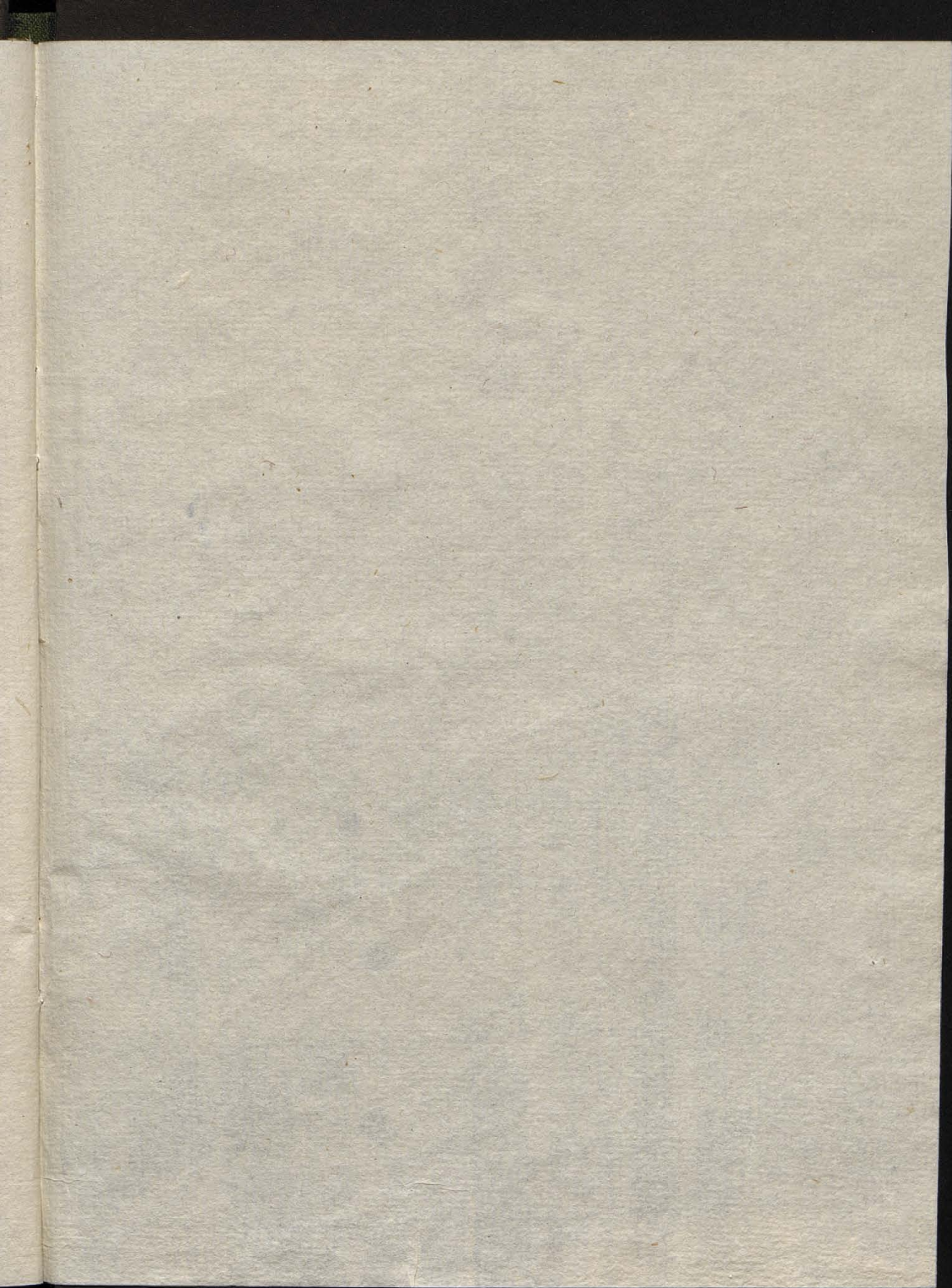


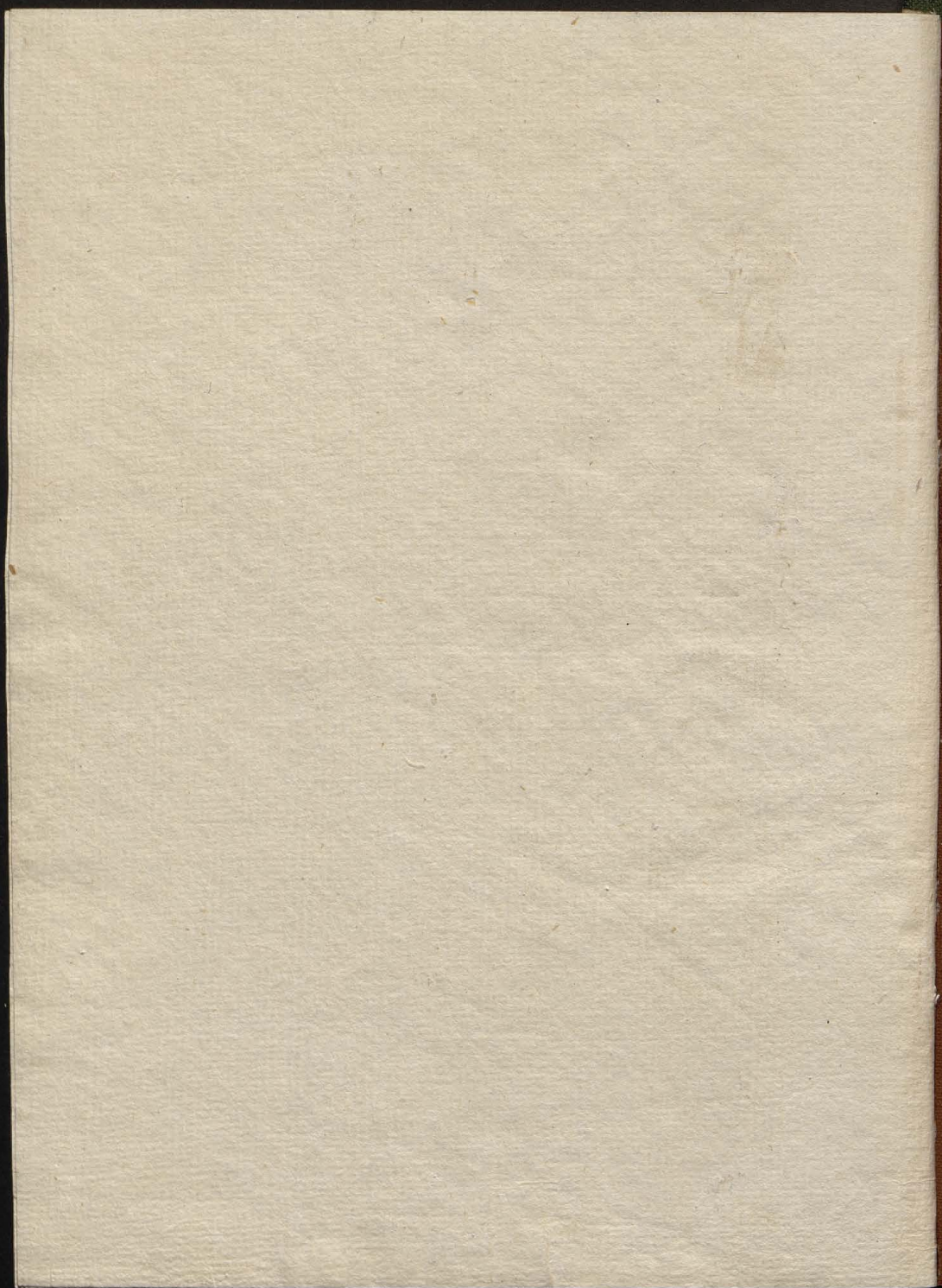
THE UNIVERSITY OF CHICAGO  
LIBRARY  
540 EAST 57TH STREET  
CHICAGO, ILL. 60637

UNIVERSITY OF CHICAGO  
LIBRARY  
540 EAST 57TH STREET  
CHICAGO, ILL. 60637





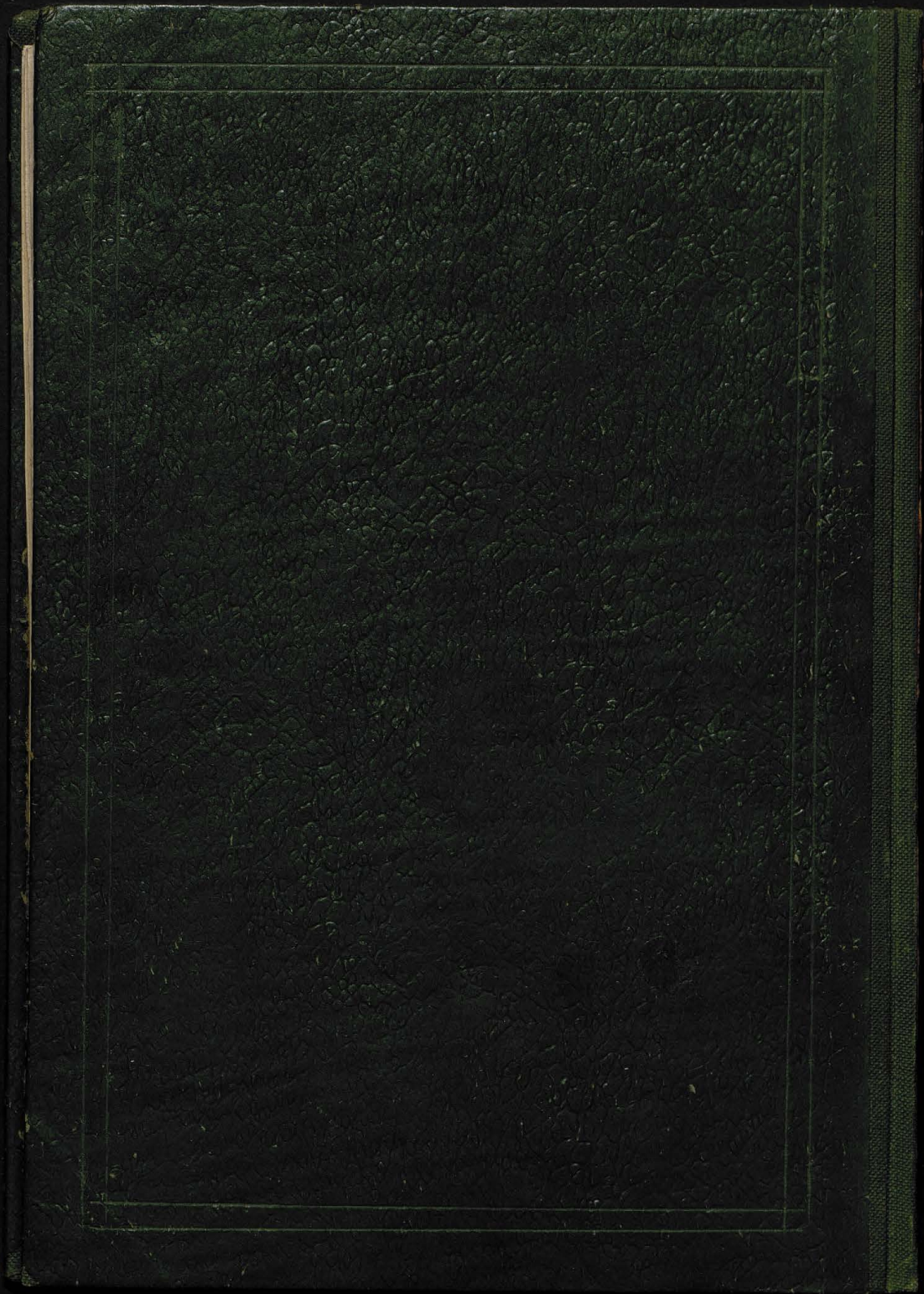




Biblioteka Jagiellońska



stdr0030588







ОПЫСОВЕДО МЫСЛОВС