

Galicyjski Klub Jazdy Panów.  
Wyścigi jesienne w Krakowie 1893 r.

Dzień pierwszy

Niedziela 8 Października, godzina 2 po południu.



Prezes:

Roman hr. Potocki.

Dyrekcya:

Putk. Baron Karol Dlanhowsky, Putk. Baron Antoni Malowetz, Hrabia  
 Jan Tarnowski (z Chorzelowa).

Sędzia: Zygmunt Meciszewski; Sekretarz i przy wadze: Zygmunt  
 Meciszewski; Starter: Nadpor. Józef hr. Giżycki; Licytator: Zygmunt  
 Meciszewski; Kierownik totalizatora: Edward Harditzky; Kasyer:  
 Zygmunt Sokółowski; Lekarz: Dr. Paweł Radecki.

Nakładem Galicyjskiego Klubu Jazdy Panów w Krakowie.

Zwraca się uwagę na anons Fabryki wyrobów skórzanych Jana Kleczeńskiego.  
 Kraków, ulica Szpitalna 32 vis a vis nowego teatru.

Przyrod. 356

Galizischer Herrenreiter-Club.  
Herbst-Meeting zu Krakau 1893.

---

Erster Tag

Sonntag den 8 October, 2 Uhr Nachmittags.

---

Biblioteka Jagiellońska



1003122421

Präsident:

Graf Roman Potocki.

Directorium:

Oberst Baron Karol Dlauhowesky, Oberst Baron Anton Malowetz, Graf  
Johann Tarnowski (Chorzelów).

Richter: Sigismund Ritter von Meciszewski; Renn-Säcreter und bei  
der Waage: Sigismund R. v. Meciszewski; Starter: Oblt. Josef Graf  
Gizycki, Auctionator: Sigismund R. v. Meciszewski; Leiter des Tota-  
lisateur: Eduard Harditzky; Cassier: Sigismund Sokotowski; Bahnarzt:  
Dr. Paul R. v. Radecki.

62 123

11

1893, 1, PROGRAM

**I. Nagroda Austriackiego Jockey-Clubu.** 1000 koron, ofiarowanych przez Austriacki Jockey-Club, z których 650 kor. zwycięzcy, 250 kor. drugiemu, 100 kor. trzeciemu koniowi. Meta 2000 m. Dla 3 l. i starszych urodzonych na kontynencie koni, z wykluczeniem koni francuskich, które w latach 1892 i 1893 nie wygrały żadnego biegu, wartości 500 złr. lub powyżej. Waga 3 l. 65 kg., 4 l. 70 kg., 5 l. i starsze 72½ kg. Za każdy wygrany bieg w latach 1892 i 1893 2 kg. więcej i to kumulatywnie. Wpisowe za każdego mianowanego konia 5 złr., za startujące konie dalsze 5 złr. Czwarty koń otrzymuje swoje wpisowe napowrót, reszta wpisowego do kasy Towarzystwa. (Zamknięto 15 września z 14 podpisami).

**I. Preis des Jockey-Club für Oesterreich.** Flachrennen. Preis 1000 Kronen, gegeben von Jockey-Club für Oesterreich, wovon 650 Kr. dem Sieger, 250 Kr. dem zweiten 100 Kr. dem dritten Pferde. Dist. 2000 Met. Für 3j. und ältere continentale Pferde mit Ausschluss der französischen, die in Jahren 1892 1893 kein Rennen im Werthe von 500 fl. und darüber gewonnen haben. Gewicht 3j. 65 Kg., 4j. 70 Kg., 5j. und ältere 72½ Kg. Für jedes in Jahren 1892 und 1893 gewonnene Rennen 2 Kg. mehr und zwar cumulativ. Einschreibegebühr 5 fl., für startende Pferde weitere 5 fl. Das vierte Pferd rettet seine Einschreibegebühr zurück, der Rest derselben der Renncassa. (Geschlossen am 15 September mit 14 Unterschriften).

Kg.

- |  |     |   |
|--|-----|---|
| 1. (2) Por. P. Almásy de Zsadány (3 p. uł.) st. szp. w. <b>Stańczyk</b> po El. Kebir z Fatma (półkrwi) . . . . . | 67½ | } Szarfa: jasno-niebiesko-żółta<br>} Schärpe: lichtblau-gelb.           |
| 2. (1) Tegoż 4 l. gn. kl. <b>Chambermaid</b> po Hastigns z Gamine . . . . .                                      | 70  |   |
| 3. Hr. Józefa Baworowskiego 5 l. gn. kl. <b>Perła</b> po Prince Giles the First (półkrwi) . . . . .              | 67½ | } kurtka i czapka biała, czerw. ręk.<br>} weiss rothe Aermel, weisse K. |
| 4. Nadp. hr. G. Clam-Martinic (1 p. uł.) st. gn. w. <b>Director</b> po Childeric z Dido . . . . .                | 72½ |   |
|  |     | } Szarfa: żółto-czerwona<br>} Schärpe: gelb-roth,                       |

kg.

5. Por. br. Ottok. Dobřzensky (2 p. uł.)  
4 l. gn. kl. **Diva** po Ruperra z Pri-  
madonna . . . . . 70 } Szarfa: biała w niebieskie kropki  
} Schärpe: weiss blau getupft
6. Por. br. K. Egger (2 p. uł.) 3 l. ka-  
rogn. og. **Remorse** po Abonnent z Re-  
nata . . . . . 65 } Szarfa: niebieska biała-niebieska  
} Schärpe: blau-weiss-blau.
7. P. Alfr. Flesch 5 l. gn. kl. **Spinne** po  
Blue Rock z Speed-well . . . . . 72<sup>1</sup>/<sub>2</sub> } k. biała z żółtą szarfą nieb. ręk. biała czap.  
} weiss gelbe Schärpe, blaue Aermel weisse K.
8. Nadpor. Jerz. Hirschler (2 p. uł.) st.  
gn. kl. **Verania** po Vederemo z Faire  
and Square . . . . . 72<sup>1</sup>/<sub>2</sub> } k. ciemnozielona, białe ręk. i czap.  
} dunkelgrün. weisse Aermel und K.
9. Nadp. hr. Józ. Lasockiego (1 p. uł.)  
5 l. gn. kl. **Serenity** po Blankenese  
z Gaiety . . . . . 72<sup>1</sup>/<sub>2</sub> } k. żółta w niebieskie kropki, żółta czapka  
} gelb blau getupft, gelbe K.
10. Por. Rud. Moser (7 p. uł.) 6 l. gn.  
w. **Wariat** (półkrwi) . . . . . 67<sup>1</sup>/<sub>2</sub> } Szarfa: czarno-żółta.  
} Schärpe: schwarz-gelb.
11. P. Kaźm. Ostaszewskiego 3 l. kaszt.  
kl. **Damnata** po The Donnerhorn z  
Delfina . . . . . 65 } k. czerwona, żółta czapka  
} roth gelbe K.
12. Por. hr. Rob. Salm (12 p. dr.) 6 l.  
gn. kl. **Friponne** po Prince Paris z  
Finum Rózi . . . . . 72<sup>1</sup>/<sub>2</sub> } Szarfa: biało-czerwona  
} Schärpe: roth-weiss.
13. (14) P. Wład. Schindler 4 l. gn. w.  
**Plebejer** po Waisenknabe z Pamatka 74 } k. zielona, czerw. ręk. i czapka  
} grün rothe Aermel und K.
14. (13) Tegoż 4 l. kaszt. kl. **Haiderose**  
po Ruperra z Henriette . . . . . 70 } k. zielona, czerw. ręk. i czap.  
} grün, rothe Aermel und K.

Rok założenia  
1864.

Odznaczona  
na kilku wystawach.

Rok założenia  
1864.

FABRYKA WYROBÓW SKÓRZANYCH  
**JANA KLECZEŃSKIEGO**

W KRAKOWIE,

ulica Szpitalna Nr. 32 (vis-à-vis nowego Teatru)

poleca

**Uprzeże na konie, Siodła, Trędzle, Mundsztuki,  
Przybory podróżne, Pasy do maszyn,**

również

WYROBY GALANTERYJNE ZE SKÓRY I PŁÓTNA.

**Reperacje pojazdów uskutecznia przez specjalistów.**

WIELKI SKŁAD LATARŃ POWOZOWYCH.

PIERWSZY GALICYJSKI + ERSTER GALIZISCHER

# Tattersall

IGNACEGO ZANGENA

w Krakowie ul. Smoleńsk L. 31.

Zakład urządzony z komfortem według najnowszych wymagań.

**Tattersall obejmuje następujące działy:**

Szkoła jazdy konnej dla Panów i Pań w krytej ujeżdżalni.

Tresura koni surowych.

Wypożyczanie koni wierzchowych na spacer.

Przyjmowanie koni na pensję dzienną i miesięczną.

Boxy dla koni wyścigowych.

Stajnia na 90 koni.

Wynajem pojazdów.

Sprzedaż koni wierzchowych i zaprzęgowych.

**Ceny umiarkowane.**

# Tattersall

des IGNATZ ZANGEN

in Krakau Smoleńsk Nr. 31.

Das mit allem Comfort eingerichtete Institut besteht aus einer gedecten sehr elegant eingerichteten Reitbahn, woselbst Reit Unterricht an Herren & Damen ertheilt wird.

Rohe Pferde werden in Tresour genommen.

Leih Anstalt für Reit Pferde und elegante Equipagen.

Stall für Pensions-Pferde.

Boxe für Rennpferde.

Stallungen für 90 Pferde.

Permanenter Verkauf von Reit & Wagenpferden.

**Mässige Preise.**

**II. Nagroda Dam.** Bieg z płotami. **Nagroda honorowa**, ofiarowana przez Panie galicyjskie i 1000 koron, z których 650 kor. zwycięzcy, 250 kor. drugiemu, 100 kor. trzeciemu koniowi. Nagroda honorowa jeźdźcowi zwycięzcy. Dla 3 l. i starszych urodzonych na kontynencie koni, z wykluczeniem koni francuskich, które w latach 1892 i 1893 nie wygrały żadnego biegu płaskiego, ani z płotami lub z przeszkodami (Steeple-chase) wartości 800 złr. lub powyżej. Meta 2400 m. Waga dla 3 l. 65 kg., 4 l. 72½ kg., 5 l. i starszych 75½ kg. Konie, które żadnego biegu płaskiego albo z płotami nie wygrały jeżeli 3 l. 2½ kg., jeżeli 4 letnie 5 kg., jeżeli 5 letnie lub starsze 7 kg. mniej. Zwycięzca biegu płaskiego, z płotami lub z przeszkodami wartości do 500 złr. 2 kg., powyżej 500 złr. 4 kg. więcej. Wpisowe za każdego mianowanego konia 5 złr., za startujące konie dalsze 10 złr. Czwarty koń otrzymuje swoje wpisowe napowrót, reszta wpisowego do kasy Towarzystwa. (Zamknięto 2 Września z 22 podpisami).

**II. Damenpreis.** Hürdenrennen. **Ehrenpreis**, gegeben von den Damen Galiziens, und 1000 Kronen, wovon 650 Kr. dem Sieger, 250 Kr. dem zweiten, 100 Kr. dem dritten Pferde. Ehrenpreis dem siegenden Reiter. Für 3j. und ältere continentale Pferde mit Ausschluss der französischen, die in Jahren 1892 und 1893 kein Flachrennen, Hürdenrennen oder Steeple-chase im Werthe von 800 fl. und darüber gewonnen haben. Dist. ca. 2400 Met. Gewicht 3j. 65 Kg., 4j. 72½ Kg., 5j. und ältere 75½ Kg. Maiden in Flach- und Hürdenrennen wenn 3j. 2½ Kg., wenn 4j. 5 Kg., wenn 5j. oder älter 7 Kg. erl. Sieger eines Flachrennes, Hürdenrennens oder Steeple-chase im Werthe bis 500 fl. 2 Kg., über 500 fl. 4 Kg. mehr. Einschreibgebühr für jedes genannte Pferd 5 fl., für startende Pferde weitere 10 fl. Das vierte Pferd rettet seine Einschreibgebühr, der Rost derselben der Renncassa. (Geschlossen am 2 September mit 22 Unterschriften).

Kg.

- |   |     |   |
|---|-----|---|
| 1. (2. 3.) Hr. Józ. Baworowskiego 5 l. gn. kl. <b>Babięka</b> po Prince Paris z La Garonne. . . . . | 68½ | } kurtka i czapka biała, czerwone ręk. }<br>} weiss rothe Aermel, weisse K. |
| 2. (1. 3.) Tegoż 5 l. gn. kl. <b>Perła</b> po Prince Giles The First (półkwi) . . . . .             | 68½ |   |
| 3. (1. 2.) Tegoż 4 l. kaszt. kl. <b>Alster</b> po Craig Millar z Altona. . . . .                    | 76½ | } kurtka i czapka biała, czerwone ręk. }<br>} weiss rothe Aermel, weisse K. |

Kg.

- |  |                                |  |
|--|--------------------------------|--|
| 4. Por. St. Janota-Bzowskiego (1 p. wł.)<br>st. kaszt. kl. <b>Norma</b> po Corsar (półkrwi)                    | 68 <sup>1</sup> / <sub>2</sub> | } Szarfa: czarna<br>} Schärpe: schwarz.  |
| 5. Nadp. hr. Fryd. Chorinsky (12. p. dr.)<br>4 l. gn. og. <b>Moritz</b> po Vederemo<br>z Mattina . . . . .     | 67 <sup>1</sup> / <sub>2</sub> | } k. czarna, żółta szarfa, czarna czap.<br>} schwarz gelbe Schärpe, schw. K.                         |
| 6. Nadp. hr. G. Clam-Martinic (1 p. wł.)<br>st. gn. w. <b>Director</b> po Childeric z Dido                     | 79 <sup>1</sup> / <sub>2</sub> | } Szarfa: żółto czerwona<br>} Schärpe: gelb roth.  |
| 7. Por. br. G. Decken (2 p. wł.) st. gn.<br>w. <b>Red Hot.</b> po Kisber öcsese z Pa-<br>prika . . . . .       | 79 <sup>1</sup> / <sub>2</sub> | } Szarfa: czarno-biała<br>} Schärpe: schwarz-weiss   |
| 8. Por. br. Ottok. Dobrzensky (2 p. wł.)<br>4 l. gn. kl. <b>Diva</b> po Ruperra z Pri-<br>madonna . . . . .    | 76 <sup>1</sup> / <sub>2</sub> | } Szarfa: biała w niebieskie kropki<br>} Schärpe weiss blau getupft.                                 |
| 9. Por. br. K. Egger (2 p. wł.) 4 l. cie-<br>mnogn. og. <b>Imperator</b> po Vinea z Im-<br>perial. . . . .     | 67 <sup>1</sup> / <sub>2</sub> | } Szarfa: niebieska biała niebieska<br>} Schärpe: blau weiss blau                                    |
| 10. P. Alfr. Flesch 5 l. gn. kl. <b>Spinne</b> po<br>Blue Rock z Speedwell . . . . .                           | 68 <sup>1</sup> / <sub>2</sub> | } k. biała, żółta szarfa, nieb. ręk., biała czapka<br>} weiss gelbe Schärpe, blaue Aermel, weisse K. |
| 11. Nadp. Jerz. Hirschler (2 p. wł.) st. gn.<br>kl. <b>Verania</b> po Vederemo z Fair and<br>Square . . . . .  | 68 <sup>1</sup> / <sub>2</sub> | } k. ciemnozielona, białe ręk. i czap.<br>} dunkelgrün weiss Aermel und K.                           |
| 12. Por. R. Kaweckiego (1 p. wł.) 4 l. gn.<br>kl. <b>Chorzelanka</b> po Corsar (półkrwi)                       | 67 <sup>1</sup> / <sub>2</sub> | } Szarfa czarno-żółta<br>} Schärpe schwarz-gelb.   |
| 13. Nadpor. hr. Józ. Lasockiego (1 p. wł.)<br>5 l. gn. kl. <b>Serenity</b> po Blankenese<br>z Gaiety . . . . . | 68 <sup>1</sup> / <sub>2</sub> | } k. żółta w niebieskie kropki, żółta czapka<br>} gelb und blau getupft gelbe K.                     |
| 14. Por. hr. A. Ledebur (1 p. wł.) 4 l.<br>kaszt. kl. <b>Miss Grace</b> po Arcadian<br>(półkrwi) . . . . .     | 67 <sup>1</sup> / <sub>2</sub> | } Szarfa: biało-czerwona<br>} Schärpe: weiss-roth  |



	Kg.	
15. Nadpor. Józ. Lommer (1 p. uł.) st. ka- rogn. w. <b>Hulta</b> po <b>Tygnat</b> (półkrwi)	68 <sup>1</sup> / <sub>2</sub>	} Szarfa : biało-niebieska } Schärpe: weiss-blau.
16. Nadp. Fel. Proskowetz (12 p. uł.) 4 l. gn. w. <b>Caracalla</b> po Vinea z Catania	67 <sup>1</sup> / <sub>2</sub>	} k. jasnoniebieska, żółte ręk. czarna czap. } lichtblau, gelbe Aermel, schwarze K.
17. Por. hr. Sizzo-Noris (11 p. uł.) 4 l. gn. kl. <b>Panienka</b> po Berlick (półkrwi)	67 <sup>1</sup> / <sub>2</sub>	} Szarfa: żółta w niebieskie paski } Schärpe: gelb und blau gestreift.
18. Por. hr. Rob. Salm (12 p. dr.) 6 l. gn. kl. <b>Friponne</b> po Prince Paris z Finum Rózsi . . . . .	68 <sup>1</sup> / <sub>2</sub>	} Szarfa biało-czerwono-niebieska } Schärpe: weiss-roth-blau.
19. Nadp. Alfr. Słoneckiego (2 p. uł.) 6 l. kaszt. w. <b>Coco</b> po Labancz (półkrwi)	68 <sup>1</sup> / <sub>2</sub>	} Szarfa: jasnoniebieska } Schärpe: lichtblau.
20. Hr. J. Tarnowskiego (Chorzelów) 5 l. gn. kl. <b>Jutrzenka</b> po Przedświt z Laurel Crown . . . . .	79 <sup>1</sup> / <sub>2</sub>	} k. jasnoniebieska, złote guziki } lichtblau, Goldknöpfe
21. Nadp. br. G. Wiedersperg (1 p. uł.) 5 l. gn. kl. <b>Maryanka</b> po Nihilist (półkrwi)	68 <sup>1</sup> / <sub>2</sub>	} Szarfa: niebiesko-czerwona } Schärpe: blau-roth.
22. Rotm. Ferd. Wiesauer (7 p. uł.) 5 l. gn. kl. <b>Caroline</b> po Erbkönig z Mi- nerwa . . . . .	68 <sup>1</sup> / <sub>2</sub>	} k. jasnoniebieska w białe pasy } lichtblau, weiss gestreift.

# LEON GAŁEK

*w Krakowie, przy ulicy Floryańskiej L. 30.*

**Poleca:**

**OBUWIA MĘSKIE, DAMSKIE i DZIECINNE**

z najlepszych angielskich, francuskich i krajowych materiałów.

**Dokładne wykonanie. Elegancki fason i umiarkowane ceny.**

**SPECYALNOŚĆ:**

**Obuwia dla Pań na sposób angielski po męsku,**

**TRZEWIKI „LAWN TENIS“.**

Buty do wyścigów z angielskimi sztylpami. Buty wojskowe według najnowszego przepisu.

**Wielki wybór ostróg najnowszego systemu.**

Prawidła, lakier do bucików „nonpareil de Guiche“.

Zamówienia z prowincyi odwrotną pocztą. — Na miarę raz na zawsze wystarczy stary bucik.

L. MAKOWSKI

ZAKŁAD WYROBÓW RYMARSKICH I SIODLARSKICH

w Krakowie, ulica św. Tomasza pod L. 20,

poleca swój magazyn zaopatrzonej w wielki wybór gotowych  
uprząży, jakoteż przyborów do podróży,  
oraz podejmuje się wszelkich reperacyj.

---

FRANCISZEK CUŻYDŁO

w Krakowie, Sukiennice Nr. 27,

poleca swój obficie zaopatrzonej

skład sukna kortów, szewiotów i kamgarnów  
krajowych i zagranicznych.

ZAKŁAD OGRODNICZY  
KAROLA FREEGE  
W KRAKOWIE

poleca swoje wielkie zapasy roślin egzotycznych i gruntowych

oraz

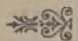
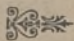
wykonuje według najnowszej mody

BUKIETY, WIENCE,

**koszyki fantastycznie kwiatami przybrane,**

tudzież

podejmuje się wszelkich robót w zakres ogrodnictwa  
wchodzących.

 Ceny jak najniższe. 

**III. Nagroda Trybun. Steeple-chase.**

**Nagroda honorowa** ofiarowana przez JE. Flmp. Br. Wersebe i **1000** koron ofiarowanych przez Austryacki Jockey-Club, z których 700 Kor. zwycięzcy, 200 Kor. drugiemu, 100 Kor. trzeciemu koniowi. Nagroda honorowa jeźdźcowi zwycięzcy. Dla 4 l. i starszych urodzonych na kontynencie koni, z wykluczeniem koni francuskich, które w latach 1892 i 1893 nie wygrały żadnego biegu z płotami lub przeszkodami wartości 900 złr. lub powyżej. Meta 4000 m. Waga dla 4 l. 76 kg., 5 l. 78½ kg., 6 l. i starszych 79½ kg. Zwycięzca biegu (płaskiego, z płotami lub przeszkodami) wartości do 500 złr. 2 kg. powyżej 500 złr. 3 kg. więcej. Konie, które żadnego biegu nie wygrały, 2½ kg. mniej. Wpisowe za każdego mianowanego konia 5 złr., za startujące konie dalsze 10 złr. Czwarty koń otrzymuje swoje wpisowe napowrót, reszta wpisowego do kasy Towarzystwa. Zamknięto 15 września z 18 podpisami.)

**III. Tribünen Steeple-chase.**

**Ehrenpreis** gegeben von Sr. Exc. Fmlt. Br. Wersebe und **1000** Kr. gegeben vom Jockey-Club für Oesterreich, wovon 700 Kr. dem Sieger, 200 Kr. dem zweiten. 100 Kr. dem dritten Pferde. Ehrenpreis dem siegenden Reiter. Für 4j. und ältere continentale Pferde mit Ausschluss der französischen, die in Jahren 1892 und 1893 kein Hürdenrennen oder Steeple-chase im Werthe von 900 fl., und darüber gewonnen haben. Dist. ca. 4000 Met. Gewicht 4j. 76 Kg., 5j. 78½ Kg. 6j. und ältere 79½ Kg. Sieger eines Rennens (Flach-, Hürdenrennen oder Steeple-chase) im Werthe bis 500 fl. 2 Kg., über 500 fl. 3 Kg. mehr. Maiden 2½ Kg. erl. Einschreibgebühr. für jedes genannte Pferd 5 fl., für startende Pferde weitere 10 fl. Das vierte Pferd rettet seine Einschreibgebühr, der Rest derselben der Renncassa. (Geschlossen am 15 September mit 18 Unterschriften).

1. Por. ka. Fr. Auersperg (1 p. ul.) st. kg. karogn. w. **Oroszlán** (połkrwi) . . . . . **77**
2. Hr. Józ. Baworowskiego 5 l. gn. kl. **Babięka** po Prince Paris z La Garonne **76**
3. Nadp. hr. G. Clam-Martinic (1 p. ul.) st. gn. kl. **Indigena** po Prince Frederick z Minima örökös . . . . . **81½**
4. (5.) Por. br. J. Dobrzensky (3 p. ul.) st. kaszt. kl. **Modesty** po Virgilius z Fairy II . . . . . **77**

- |   |                                     |
|---|-------------------------------------|
| } | Szarfa: biała w czerwone pasy,      |
| } | Schärpe: weiss roth gestreift.      |
| } | kurtka i czapka biała, czerw. ręk., |
| } | weiss rothe Aermel, weisse K.       |
| } | Szarfa: żółto-czerwona,             |
| } | Schärpe: gelb-roth.                 |
| } | Szarfa: białoniebiesko-czerwona,    |
| } | Schärpe: blau-weiss-roth.           |

5. (4) Tegoż 6 l. kary w. **Azraïl** po Bojtars (półkrwi) . . . . . 77 } Szarfa: biało-niebiesko-czerwona, }  
 6. P. Alfr. Flesch 5 l. gn. kl. **Spinne** po } Schärpe: blau-weiss-roth. }  
 Blaue Rock z Speedwell . . . . . 76 } k. biała, żółta szarfa, niob. ręk., biała czap. }  
 7. Zast. of. K. Friedrich (12 p. dr.) st. } weiss, gelbe Schärpe, blaue Aermol, weisse K. }  
 kaszt. og. **Rózsa Sandor II.** po Sera- }  
 phin z Fatinitza . . . . . 77 } Szarfa: czarno-żółta-biała, }  
 8. Nadp. Jerz. Hirschler (2 p. uł.) st. gn. } Schärpe: schwarz-gelb-weiss. }  
 kl. **Verania** po Vederemo z Faire and }  
 Square . . . . . 77 } k. ciemnozielona, białe ręk. i czap. }  
 9. Zast. of. Zygm. Irsay (4 p. huz.) 4 l. } dunkelgrün, weisse Aermel und K. }  
 kaszt. kl. **She** po Ring Alfons (półkrwi) 73<sup>1/2</sup> } k. niebieska w białe paski, }  
 10. Por. Edw. Koller (7 p. uł.) st. gn. w. } blau weiss gestreift. }  
**Harry-Hall** po Harry-Hall (półkrwi) . 77 } Szarfa czerwona, }  
 11. Nadp. Józ. Lommer (1 p. uł.) st. gn. } Schärpe roth. }  
 w. **Pelham** po Przedświt z Happy Land } Szarfa: biało-niebieska, }  
 12. Nadp. Fryd. Michlsetter (11 p. dr.) } Schärpe: weiss-blau. }  
 5 l. gn. og. **Nador** po Delaware z Nancy 80<sup>1/2</sup> } k. srebrzysta z czerw. szwami srebrzysto czerw. cz. }  
 13. Por. Rud. Moser (7 p. uł.) 6 l. gn. w. } silberweiss ,rothe Nähte, silberweiss-rothe K. }  
**Wariat** (półkrwi) . . . . . 77 } Szarfa czarno-żółta, }  
 14. Pułk. Henr. Polko (11 p. uł.) 5 l. gn. } Schärpe schwarz-gelb. }  
 og. **Morgenbesser** po Ruperra z Little }  
 Jemina . . . . . 76 } k. srebrzysta w żółte pasy, srebrzysta czap. }  
 15. (16.) Nadp. Fel. Proskowetz (12 p. dr.) } silbergrau, gelbe Reifen, graue K. }  
 st. gn. w. **Cast-off** po Falkland z Esther 82<sup>1/2</sup> } k. jasno-niebieska, żółte ręk., czarna czap. }  
 16. (15.) Tegoż 4 l. gn. w. **Caracalla** po } lichtblau, gelbe Aermel, schwarze K. }  
 Vinea z Catania . . . . . 73<sup>1/2</sup> } k. jasno-nieb. żółte ręk. czarna czap., }  
 17. Por. J. Rheina-Wolbeck st. kaszt. w. } lichtblau, gelbe Aerm., schw. K. }  
**Joung England** (półkrwi) . . . . . 77 } Szarfa: żółta, }  
 18. Nadp. br. G. Wiedersperg (1 p. uł.) } Schärpe: gelb. }  
 6 l. gn. kl. **Ma Cousine II** po Nihilist }  
 (półkrwi) . . . . . 77 } Szarfa: niebiesko-czerwona, }  
 } Schärpe: blau-roth, }

# WYROBY KRAJOWE PŁÓCIENNE

**PIERWSZEGO TOWARZYSTWA TKACKIEGO W KROŚNIE**

pod marką ochronną „Przędka“.

Przędka



Marka ochronna.

Towary te, wyrabiane z najlepszego materiału i bez żadnych domieszek chemicznych bliższych, wskutek tego są nadzwyczaj trwałe. Sprzedawane są według oryginalnego cennika fabrycznego, a ceny stosunkowe do dobroci, piękności i trwałości tych wyrobów są nadzwyczaj przystępne i każdy nabywający sztukę z tychże towarów tak co do taniości, jakoteż i gatunku zadowolony będzie.

**Wyroby te są wyłącznie do nabycia  
w Krakowie**

w Handlu Płócien i Bielizny gotowej

**M. BEYER i SPÓŁKA**

Kraków, Sukiennice, Nr. 12—14,

NAPRZECIW KOŚCIOŁA NAJSW. PANNY MARYI.

# ANTONI M. MIRKIEWICZ

**W KRAKOWIE,**

przy ulicy Grodzkiej Nr. 13 w domu Wgo Pana Schwarza

na miejscu p. Bajera,

**Pierwsza Polska Fabryka  
wyborowych**

**RĘKAWICZEK,**  
szelek gumowych, bandaży.

Na składzie posiada: Krawaty, Portmonetki, Panto-  
felki pokojowe,

oraz różne rzeczy wchodzące w wyrób rękawicznicy.

**Ceny umiarkowane i stałe.**



**IV. Nagroda Trembowelska.**

Steeple-chase. **Nagroda honorowa** ofiarowana przez Trembowelski Hunting-Club i **1000** koron, z których 700 kor. zwycięzcy, 200 kor. drugiemu, 100 kor. trzeciemu koniowi Nagroda honorowa jeźdźcowi zwycięzcy. Dla 4 l. i starszych półkwi koni urodzonych w Galicyi, Królestwie Polskiem i Rosyi. Meta 3200 m. Waga dla 4 l. 70 kg., 5 l. 72<sup>1</sup>/<sub>2</sub> kg., 6 l. i starszych 73<sup>1</sup>/<sub>2</sub> kg. Zwycięzca biegu płaskiego, z płotami lub przeszkodami wartości do 300 złr. 2 kg., powyżej 300 złr. 5 kg. więcej. Wpisowe za każdego mianowanego konia 5 złr. za startujące konie dalsze 10 złr. Czwarty koń otrzymuje swoje wpisowe napowrót, reszta wpisowego do kasy Towarzystwa. (Zamknięto 15 września z 17 podpisami).

1. Por P. Almásy de Zsadány (3 p. uł.) **kg.**  
st. szp. w. **Stańczyk** po El. Kebir z Fatma (półkwi) . . . . . **73<sup>1</sup>/<sub>2</sub>**
2. (3) Hr. Wacł. Baworowskiego 5 l. karogn. kl. **Dewotka** po Prince Giles The First (półkwi) . . . . . **72<sup>1</sup>/<sub>2</sub>**
3. (2) Tegoż 4 l. gn. og. **Kogut** (półkwi) **70**
4. Rotm. Hip. Brzozowskiego (2 p. uł.) 4 l. kaszt. kl. **Aldona** po Alboin (półkwi) . . . . . **70**
5. Por. St. Janota Bzowskiego (1 p. uł.) st. kaszt. kl. **Norma** po Corsar (półkwi) . . . . . **73<sup>1</sup>/<sub>2</sub>**

**IV. Preis von Trembowla. Steeple-chase. Ehrenpreis** gegeben von Trembowla'er Hunting-Club und **1000** Kronen, wovon 700 Kr. dem Sieger, 200 Kr. dem zweiten, 100 Kr. dem dritten Pferde. Ehrenpreis dem siegenden Reiter. Für 4j. und ältere in Galizien, Polen und Russland gezogene Halbblut-Pferde Dist. ca. 3200 Met. Gewicht 4j. 70 Kg., 5j. 72<sup>1</sup>/<sub>2</sub> Kg., 6j. 73<sup>1</sup>/<sub>2</sub> Kg. Sieger eines Flach-, Hürdenrennens oder einer Steeple-chase im Werthe bis 300 fl. 2 Kg., über 300 fl. 5 Kg. mehr. Einschreibgebühr für jedes genannte Pferd 5 fl., für startende Pferde weitere 10 fl. Das vierte Pferd erhält seine Einschreibgebühr zurück, der Rest der Einschreibgebühren der Rennassa. (Geschlossen am 15 September mit 17 Unterschriften).

Szarfa: jasnyniebiesko-żółta  
Schärpe: lichtblau-gelb.

k. biała, szarfa i ręk. czerw., biała czap.  
weiss rothe Aermel und Schärpe, weisse K.

k. biała, szarfa i ręk. czerw. biała czap.  
weiss. rothe Aermel und Schärpe, weisse K.

Szarfa: niebiesko-biała  
Schärpe: blau-weiss.

Szarfa: czarna  
Schärpe: schwarz.

	Kg.	
6. Nadp. hr. G. Clam-Martinic (1 p. uł.) st. kaszt. og. <b>Ostatni</b> po Corsar (pół- krwi) . . . . .	78 <sup>1</sup> / <sub>2</sub>	} Szarfa: żółto-czerwona } Schärpe: gelb-roth.
7. Jedn. ochot. J. Dembowskiego (2 p. uł.) 5 l. szp. w. <b>Aërolith</b> po Aërolith (półkrwi) . . . . .	72 <sup>1</sup> / <sub>2</sub>	} Szarfa: biała w czarne kropki } Schärpe: weiss schwarzo Tupfen.
8. Por. br. K. Egger (2 p. uł.) st. gn. w. <b>Potop</b> po Van der Mühlen (półkrwi)	73 <sup>1</sup> / <sub>2</sub>	} Szarfa: niebieska biała niebieska } Schärpe; blau-weiss-blau.
9. Por. br. H. Eltz (7 p. uł.) 4 l. gn. og. <b>Kohinoor</b> po Kaiser (półkrwi) . . .	75	} Szarfa: biała czerwona niebieska } Schärpe: weiss-roth-blau.
10. Por. Al. Fröhlich (2 p. uł.) 6 l. kaszt. <b>wał.</b> (półkrwi) . . . . .	73 <sup>1</sup> / <sub>2</sub>	} Szarfa: czarno-żółta-biała } Schärpe: schwarz-gelb-weiss.
11. Zast. ofic. Zygm. Irsay (4 p. uł.) 4 l. kaszt. kl. <b>She</b> po King Alfons (półkrwi)	70	} k. niebieska w białe paski } blau und weiss gestreift.
12. Rotm. Kaź. Łączyńskiego (11 p. uł.) st. karogn. kl. <b>Electra</b> po Giles III. (półkrwi) . . . . .	73 <sup>1</sup> / <sub>2</sub>	} Szarfa: biało-czerwona } Schärpe: weiss-roth.
13. Por. Rud. Moser (7 p. uł.) 6 l. gn. w. <b>Wariat</b> (półkrwi) . . . . .	73 <sup>1</sup> / <sub>2</sub>	} Szarfa: czarno-żółta } Schärpe: schwarz-gelb.
14. Rotm. hr. Al. Romera (1 p. uł.) 5 l. gn. kl. <b>Milda</b> po Kaiser (półkrwi) .	72 <sup>1</sup> / <sub>2</sub>	} Szarfa: niebiesko-czerwona } Schärpe: blau-roth.
15. Por. hr. Ed. Sizzo-Noris (11 p. uł.) 4 l. gn. kl. <b>Panienka</b> po Berlik z Wild- Wine (półkrwi) . . . . .	70	} Szarfa: żółta w niebieskie paski } Schärpe: gelb und blau gestreift.
16. Nadp. Alfr. Słoneckiego (2 p. uł.) 6 l. kaszt. w. <b>Coco</b> po Labancz (półkrwi)	73 <sup>1</sup> / <sub>2</sub>	} Szarfa: jasno-niebieska } Schärpe: lichtblau.
17. Por. hr. Arth. Sumińskiego (1 p. uł.) st. karogn. kl. <b>Akcyą</b> po Induló (pół- krwi) . . . . .	73 <sup>1</sup> / <sub>2</sub>	} Szarfa: żółta w czerwone kropki } Schärpe: gelb roth getupft.

# HENRYK SCHWARZ

*w Krakowie, ul. Grodzka, 13,*

poleca w wielkim wyborze **na sezon jesienny i zimowy**

**Nowości** wełniane **na suknie** codzienne, podróżne i wizytowe,  
**na okrycia i wierzchy do futer.**



Jedwabie czarne i kolorowe, Plusze i Aksamity.

Gotowe Żakiety, Peleryny, Rotundy, Bluzki.

SKŁAD PŁÓTNA,

bielizny stołowej, chustek do nosa, Szyrtingów, Barchanów angielskich białych i kolorowych.

CHUSTEK DAMSKICH, PLEDÓW, KOŁDER FLANELOWYCH, COUVRE PIED itp.

 *Zamówienia na kostiumy i okrycia wykonują się szybko i starannie.* 

Próbki na prowincję na żądanie.

**Telefon Nr. 43.**

SKŁAD WSZELKICH MATERIAŁÓW BUDOWLANYCH

i Fabryka wyrobów betonowych

**JAKÓB BETTER**

*Kraków, ul. św. Jana L. 3.*

**Na składzie:** rury steingutowe, cement portlandzki, wapno hydrauliczne kufsteińskie, gips murarski, cegły i płyty szamotowe, posadzki cementowe, marmurowe, mozaikowe i steingutowe, dreny, farby do fasad, piece kafłowe.

Podjekuje się pokrycia dachów papą, szyfrem i dachówką falcowaną po cenach konkurencyjnych.

**(Zamówienia z prowincyi załatwia się natychmiast).**

**V. Nagroda Towarzystwa Międzynarodowych Wścigów Konnych w Krakowie.** Steeple-chase.

Nagroda honorowa, ofiarowana przez c. i k. 12 pułk Dragonów (Hrabia Neipperg) i 1400 koron ofiarowane przez Towarzystwo Międz. Wyś. Kon. w Krakowie, z których 1000 kor. pierwszemu, 300 kor. drugiemu, 100 kor. trzeciemu koniowi. Meta 4000 m. Dla 4 l. i starszych urodzonych na kontynencie koni, z wyłączeniem koni francuskich, które w latach 1892 i 1893 nie wygrały żadnego biegu (Steeple-chase) wartości 1000 złr. lub powyżej. Waga dla 4 l. 70 kg., 5 l. 72 kg., 6 l. i starszych 73½ kg. Zwycięzca biegu wartości do 600 złr. 2 kg., powyżej 600 złr. 4 kg. więcej. Konie które żadnego biegu nie wygrały jeżeli 4 l. 2½ kg., jeżeli 5 l. lub starsze 5 kg. mniej. Wpisowe za każdego mianowanego konia 10 złr., za startujące konie dalsze 10 złr. Czwarty koń otrzymuje swoje wpisowe napowrót, reszta wpisowego do kasy Towarzystwa. (Zamknięto 2 września z 18 podpisami).

**V. Preis des Internationalen Krakauer Rennvereines. Steeple-chase.**

Ehrenpreis, gegeben von k. u. k. 12 Dragoner Regiment (Graf Neipperg) und 1400 Kronen, gegeben von Inter. Krakauer Rennvereine, wovon 1000 Kr. dem Sieger, 300 Kr. dem zweiten, 100 Kr. dem dritten Pferde. Dist. ca. 4000 Met. Für 4j. und ältere continentalo Pferde mit Ausschluss der französischen, die in Jahren 1892 und 1893 kein Rennen (Steeple-chase) im Werthe von 1000 fl. und darüber gewonnen haben. Gewicht 4j. 70 Kg., 5j. 72 Kg., 6j. und ältere 73½ Kg. Sieger eines Rennens im Werthe bis incl. 600 fl. 2 Kg., über 600 fl. 4 Kg. mehr. Maiden wenn 4j. 2½ Kg., wenn 5j. oder älter 5 Kg. orl. Einschreibgebühr für jedes gennante Pferd 10 fl., für startende Pferde weitere 10 fl. Das vierte Pferd rettet seine Einschreibgebühr, der Rost der Einschreibgebühren der Renncassa. (Geschlossen am 2 September mit 18 Unterschriften).

Kg.

- |  |     |  |
|--|-----|--|
| 1. Por. Ks. Fr. Auersperg (1 p. uł.) st. karogn. w. <b>Oroszlán</b> (półkrwi) . . .                | 68½ | } Szarfa biała w czerwone pasy<br>} Schärpe weiss roth gestreift.  |
| 2. Hr. Józ. Baworowskiego 5 l. gn. kl. <b>Babieka</b> po Prince Paris z La Garonne                 | 67  |  |
| 3. Por. St. Janota Bzowskiego (1 p. uł.) st. kaszt. kl. <b>Norma</b> po Corsar (półkrwi) . . . . . | 68½ | } kurtka i czapka białe, czerwone ręk.<br>} weiss rothe Aermel, weisse K.<br><br>} Szarfa: czarna<br>} Schärpe: schwarz. |

- |   |                       |   |
|---|-----------------------|---|
| 4. Por. W. Chmelař (2 p. uł.) st. gn. w. <b>Fatalist</b> po Fatalist [z Flora (półkrwi)             | Kg. 73 <sup>1/2</sup> | } Szarfa: jasno-niebiesko-biała<br>} Schärpe: lichtblau weiss   |
| 5. (6. 7.) Nadp. hr. Clam-Martinić (1 p. uł.) st. kaszt. og. <b>Ostatni</b> po Corsar (półkrwi)     | 68 <sup>1/2</sup>     | } Szarfa żółto-czerwona<br>} Schärpe gelb-roth.   |
| 6. (5. 7.) Tegoż st. gn. w. <b>Director</b> po Childeric z Dido . . . . .                           | 68 <sup>1/2</sup>     | } Szarfa żółto-czerwona<br>} Schärpe gelb-roth.   |
| 7. (5. 6.) Tegoż st. gn. kl. <b>Indigena</b> po Prince Frederick z Minima örökös .                  | 75 <sup>1/2</sup>     | } Szarfa żółto-czerwona<br>} Schärpe gelb-roth.   |
| 8. Por. br. Ottok. Dobřzensky (2 p. uł.) 5 l. gn. og. <b>Priběk</b> po Mont Gibello (półkrwi)       | 67                    | } Szarfa: biała w nieb. kropki<br>} Schärpe: weiss blau getupft.  |
| 9. Nadp. Jerz. Hirschler st. gn. kl. <b>Vermania</b> po Vederemo z Faire and Square                 | 68 <sup>1/2</sup>     | } k. ciemnozielona, białe ręk. i czap.<br>} dunkelgrünn weisse Aermel und K.                            |
| 10. Por. Ed. Koller (7 p. uł.) st. gn. w. <b>Harry-Hall</b> po Harry-Hall (półkrwi)                 | 68 <sup>1/2</sup>     | } Szarfa czerwona<br>} Schärpe roth   |
| 11. Nadp. hr. Józefa Lasockiego (1 p. uł.) 5 l. gn. kl. <b>Serenity</b> po Blankenese z Galety      | 67                    | } k. żółta w niebieskie kropki, żółta czap.<br>} gelb und blau getupft gelbe K.                         |
| 12. Nadp. Józ. Lommer (1 p. uł.) st. gn. w. <b>Pelham</b> po Przedświt z HappyLand                  | 68 <sup>1/2</sup>     | } Szarfa biała niebieska<br>} Schärpe weiss blau.   |
| 13. Nadp. Fryd. Michlstetter (11 p. dr.) 5 l. gn. og. <b>Nador</b> po Delaware z Nancy              | 74                    | } k. srebrzyst. z czerw. szwami, srebrz. czerw. czap.<br>} silberweis rothe Nätthe silberweiss-rothe K. |
| 14. Nadp. Fel. Proskowetz (12 p. dr.) 4 l. gn. w. <b>Caracalla</b> po Vinea z Catania               | 67 <sup>1/2</sup>     | } k. jasno-niebieska, żółte ręk., czarna czap.<br>} lichtblau gelbe Aerm. schw. K.                      |
| 15. Rotm. hr. Al. Romera (1 p. uł.) 5 l. gn. kl. <b>Milda</b> po Kaiser (półkrwi)                   | 67                    | } Szarfa niebiesko-czerwono-biała<br>} Schärpe blau-roth-weiss.   |
| 16. Por. hr. Ed. Sizzo-Noris (11 p. uł.) st. karogn. kl. <b>Rosa</b> po Oakball z Rosebud (półkrwi) | 68 <sup>1/2</sup>     | } Szarfa żółta w niebieskie paski<br>} Schärpe gelb blau gestreift                                      |
| 17. Nadp. br. G. Wiedersperg (1 p. uł.) 5 l. gn. kl. <b>Maryanka</b> po Nihilist (półkrwi)          | 67                    | } Szarfa niebiesko-czerwona<br>} Schärpe blau-roth.   |
| 18. Rotm. Ferd. Wiesauer (7 p. uł.) 5 l. gn. kl. <b>Caroline</b> po Erlkönig z Minerva              | 67                    | } k. jasno-niebieska w białe paski<br>} lichtblau weiss gestreift                                       |

# JÓZEF RUDNICKI

**Kraków, Hotel Drezdeński.**

**PRACOWNIA BIELIZNY MĘSKIEJ.**

**GŁÓWNY SKŁAD RĘKAWICZEK.**

**WIELKI WYBÓR NAJMODNIEJSZYCH KRAWATEK.**

**Skład Pledów, Czapek i Kapeluszy angielskich.**

→ PŁASZCZE GUMOWE NIEPRZEMAKALNE PRAWDZIWE ANGIELSKIE. ←

Parasole wiedeńskie i angielskie.

**NECESSERY I TORBY PODRÓŻNE.**

**Skład prawdziwej wody kolońskiej.**

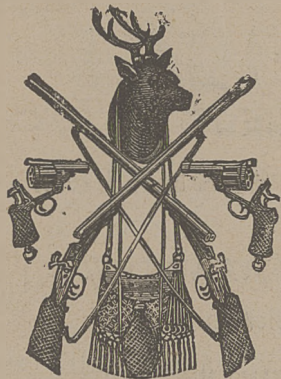
**Fabryczny Skład oryginalnej bielizny Jaegerowskiej.**

**SZLAFROKI, UBRANIA MĘZKIE i KAMIZELKI PIKOWE**

oraz

**WIELE INNYCH NAJŚWIEŻSZYCH TOWARÓW.**

**TELEFONU Nr. 15.**



PIERWSZY  
MAGAZYN BRONI  
BOLESŁAWA GLINIECKIEGO

*w Krakowie, ul. Szewska L. 23.*

Poleca **Broń myśliwską** z pierwszorzędných fabryk angielskich, francuskich i belgijskich. **Drillingi** jakoteż sztucce zwykłe i **Express**. **Dubeltówki angielskie** systemu Hammerles. **Broń dla dam i dzieci**. Oryginalne angielskie sztucce. **Repetjery** systemu Colta w Hartford. **Rewolwery** we wszystkich gatunkach, systemach i kalibrach.

**Sztucce i pistolety tarczowe**. Najnowsze amerykańskie **repertjerki 6-cio strzałowe** do śrutu w kal. 12 i 16 systemu Spencera.

Wszelkie przyrządy i żelaza do łapania zwierząt drapieżnych. Największy skład **patronów** do wszystkich dotąd istniejących systemów i kalibrów. Skład przyborów **do podróży i szermierki**.

**Wyroby skórzane**, brzytwy szwajcarskie Arbours, proch, śrut, kule, lotki, kapsle, przybitki i t. p.

**Cenniki illustrowane gratis i franco.**



APTEKA pod KORONĄ  
Józefa Trauczyńskiego  
w Krakowie, Rynek główny vis-à-vis Ratusza.

---

MAGISTER FARMACYI JÓZEF SLECKOWSKI

poleca :

**wszelkie środki weterynarskie zagraniczne:**

Liniment Géneau, Savon résolvant,

Kwizdy płyn restytucyjny i proszek Kornenburski itp.

ORAZ WYROBU WŁASNEGO:

PŁYN RESTYTUCYJNY, BALSAM GOJĄCY RANY, MYDŁO RESOLWUJĄCE.

Rittermana Środek desinfekcyjny przeciw zarazom itp.

BANDAŻE PŁÓCIENNE, FLANELOWE i SUKIENNE.

Wszelkie opatrunki chirurgiczne dla koni.

Doniesienie na porę jesienną i zimową!

FILIA WIEDENSKIEJ FABRYKI

UBIORÓW MĘSKICH i DZIECINNYCH

HEILMANA KOHNA i SYNÓW

w *Krakowie, ulica Grodzka, L. 9, I. piętro,*

poleca doborowy zapas najmodniejszych **ubiorów męskich i dziecinnych** własnego wyrobu z najlepszych materyałów krajowych i zagranicznych **po cenach fabrycznych.**

Wobec rozgałęzionego interesu naszego i sprowadzania materyału w większych ilościach śmiało twierdzić możemy, że żadna z istniejących firm nie jest w stanie z cenami naszymi konkurować, o czem Szanowna Publiczność przekonać się zechce. W składzie naszym znajdują się:

Paletoty zimowe, mężykowy, Chesterfildy, haweloki, szlafroki, ubrania marynarkowe, żakietowe, salonowe i frakowe, kożuszki, bundy do podróży, kamizelki jedwabne, spodnie, oraz ubiory dla chłopczyków od 3 lat.

Aby uniknąć pomyłek uprasza się o zapamiętanie **ulicy i numeru domu**, w którym **filia** się znajduje.

Z uszanowaniem

**Heilman Kohn i Synowie**

Kraków, ul. Grodzka 9, I. piętro.

**Filie nasze**: w **Krakowie**, ulica Grodzka L. 9, w **Tarnowie**, **Rzeszowie**, **Jarosławiu**, **Przemyślu**, **Lwowie**, **Stanisławowie**, **Czerniowcach**, **Bielsku**, **Opawie** i **Nowym Sączu**.

# WINA AFRYKAŃSKIE

firmy **E. PLAUT** z przylądka **Dobrej Nadziei.**

Stare, wystałe, naturalne wina z gwarancją za prawdziwość.

Wino lecznicze w najlepszym gatunku,  
specjalnie polecane

przy niedokrwistości i chorobach żołądkowych.

## Najlepsze wina deserowe:

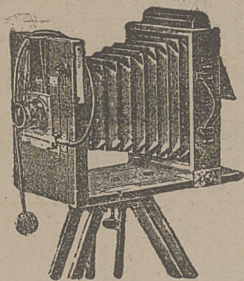
<b>Old Cape Malvasier</b>	jasne	wytrawne	doskonałe but.	. . . 1'50
<b>Old Cape Sweet</b>	"	łagodne	b. przyjemno but.	. . . 1'60
<b>Dry Constantia</b>	czerwone	pół wytrawne	but.	. . . 1'70
<b>F. C. Pontac</b>	"	pół słodkie	but.	. . . 2.10
<b>Pearl Constantia</b>	złote	słodkie aromatyczne	but.	. . . 2'30

POLECA

# LEON MEHL

w Krakowie, Szewska 15.

SKŁAD WIN, RUMU, KONIAKU I LIKIERÓW,  
**HERBATY ROSYJSKIEJ i CHIŃSKIEJ.**



**WAŻNE**  
dla **PP. Fotografów**  
i **Amatorów Fotografii!**

---

**WILHELM KLEINBERG**

**W KRAKOWIE,**

**ul. Floryańska L. 20 — (obok Hotelu Polskiego)**

poleca obficie zaopatrzony Magazyn

**we wszelkie Aparaty i Przybory Fotograficzne**

*po cenach fabrycznych.*

**Generalne zastępstwo płyt suchych z pierwszej austriackiej  
fabryki Stankowica, Preiningera i Sp. w Wiedniu.**

# ADMINISTRACJA

AFISZA TEATRU MIEJSKIEGO

W KRAKOWIE,

przy ul. Floryańskiej L. 10,

PRZYJMUJE

inzeraty do zamieszczenia

na odwrotnej stronie afisza.

Biuro otwarte od godziny 12—1 w południe.





THE END OF THE WORLD

## Pierwsza związkowa pracownia obuwia w Krakowie

Stowarzyszenie zarejestrowane z ograniczoną poręką.

Wyrabia obuwanie dla dam, panów i dzieci od najwykwintniejszego do najtańszego, konkurując dobrocią materjału, wyborowóm wykonaniem i niskością cen z wszystkimi innemi wyrobami w kraju i zagranicą.

W nowo otwartym przy ulicy Zielonej 1. 2 (róg ulicy św. Gertrudy). — Składzie obuwia polecany: Obuwie dla działywy uczęszczającej do szkół, po cenie:

dla panienek od zhr. 1.90 | dla chlopczyków od zhr. 2.—

Obuwie do polowania, szczególnie do polowania na błotach, nieprzemakalne, formą używanym przez Kurpi. Mieszcy do gimnastyki „Sokolskie“ od zhr. 2.25, bardzo lekkie i trwałe. Buty do konnej jazdy dla dam i panów. Obuwie i sztylpy dla cyklistów.

Wszelkie naprawy i przerobienia obuwia jaknajtaniej

Dla stałych odbiorców rezerwujemy już wynierzone modele.

Raz podane miary przechowujemy wraz z dokladnym opisem wszelkich życzeń i wymagan, do jakich stosujemy się ściśle.

Celem wykonywania obuwia dla katek utrzymujemy specjalnie uzdolnione bandażyste i zdejmujemy odlewy gipsowe.

W ogóle, zatrudniając stale kilkudziesięciu najzdolniejszych w tym zawodzie robotników, podejmujemy wszelkie w zakresie wyrobu obuwia wchodzące roboty w możliwie jaknajkrótszym czasie. Cenniki wyrabianego przez Towarzystwo obuwia rozsyłamy na żądanie opłatnie. Najlepszą miarą jest wygodnie używane obuwie. Odbiorcom zamiejscowym wymieniamy do 8-miu dni dostarczone a nieodpowiadające ich życzeniom obuwie. Członkiem naszego Towarzystwa może być każdy mający prawo rozporządzania swoim majątkiem.

Wszelkich wyjaśnień w sprawie przystąpienia do Towarzystwa na członków protektorów i zwyczajnych udziela Dyrekcya, przy ulicy św. Gertrudy 1. 11 na parterze, wejście przez sienń lub przez skład obuwia od ulicy Zielonej 1. 2.

Tak hojnie od założenia naszej pracowni okazana nam życzliwość P. T. Publiczności jest dla nas bódźcem do coraz lepszego wydoskonalenia i rozszerzenia zakresu działania tej instytucyi, która założona w Imię Boże przez ludzi rozumnej i dobrej woli, stała się w tym krótkim czasie źródłem dobrobytu dla kilkudziesięciu rodzin a równocześnie naszym P. T. Odbiorcom daje rękojmią niezawisłego zadostojnego wszelkim szerszym żądanom, życzeniom i potrzebom.

**Dyrekcya.**



**1<sup>a</sup> ang. Linoleum** do wykładania posadzek, **chodniki** i **dywany** z linoleum w najnowszych deseniach. **Ceraty** do obijania mebli, na stoły i **chodniki ceratowe**. **Szczotki** wszelkiego rodzaju, a mianowicie do włosów i zębów, do sukien, kapeluszy, do mycia, do zamiatania, do powozów, do koni i bydła.

**Maszyny do prania, magle patentowane** i **wyrzymaczki** najnowszych konstrukcyi. **Wałeczki** do zaopatrywania od zimna i przeciągu drzwi i okien. **Przyrządy gimnastyczne** dla dzieci i dorosłych. **Pasy do maszyn** klejone, szyte i nitowane. **Środki desynfekcyjne**: kwas karbolowy, chlorek i proszek karbolowy. **Najlepszą masę woskową do zapuszczania posadzek**. Oryginalne **francuzkie i angielskie perfumy, mydełka toaletowe i kosmetyki**, wszystko w najlepszych gatunkach,

*po cenach najniższych poleca*

**A. S Z A F R A Ń S K I**

Skład farb, lakierów, przyborów do malowania, towarów gumowych, artykułów gospodarczych etc.

**w Krakowie, główny Rynek 37, Linia A-B.**

**Cenniki na żądanie wysyła darmo i opłacone.**

