



**Świat**  
MŁODYCH

**DZIŚ.**  
W NUMERZE

DEREK KARTUN:

**TO JEST AMERYKA!**

NUMER 60  
CENA 25 zł  
ROK III  
25 kwietnia  
1948 r.

**TYGODNIK ILUSTROWANY DLA WSZYSTKICH**

**10 lat TEMU**



Mościeli i Goering, Wielki Łowczy Rzeczy przyjeżdżał tradycyjnie w polskie lasy, z których uwolnił regularnie widziane łosie polskich dołów, kumpasów i salicy. Samowolny dostojność podejmowali go z wdzięcznym uśmiechem.

Tak, wiedeń, w 1937, najgrubszą zwierzyną, na jaką polowali Niemcy w Polsce, były draki. Ale za kilkanaście miesięcy mieli zagasić w polowaniach na zwierzynę grubszą, dwunożną. Wielki Łowczy przystępował wielkie łowy.

**DEMOKRACJA W STYLU CHIŃSKIM**

„Otwieram pierwsze posiedzenie chińskiego Zgromadzenia Narodowego. Niech żyje Czang Kai Szek.”

Na sali nieobecnych jest 100 posłów arestowanych poprzedniego wieczoru.

Innych 100 delegatów zwołowało posiedzenie na znak solidarności z arestowanymi.

10 posłów demonstracyjnie opuściło salę.

Przewodniczący kontynuuje.

„W najbliższym czasie odbędą się zgromadzenia z demokratycznymi zasadami naszej konstytucji wybory na prezydenta Chin”.

**NOWY RENTIER U. S. A.**

Do grona rentierów otrzymujących stałe pensje z amerykańskiego Departamentu Stanu doszedł król Grecji Paweł, który tak doznał amerykański daniel-kaz Walter Winchell do stałe 40.000 dolarów miesięcznie na drobne wydatki.

Dotychczas otrzymują z Departamentu stanu pensje b. król rumuński Michał, b. węgierski premier Nagy-siewski gułling Durczanski, adwokat Mikolajczyk i inni uciekinierzy.

100 króla Pawła przyjęło wkrótce koleję? Chyba tak. W takich wypadkach amerykański Departament Stanu nie myli się.

# POŁÓW PEREŁ

**FINANSOWE TARAPATY JOHNA BULLA**

Nie jest tajemnicą, że Anglia już od dłuższego czasu stoi u progu bankructwa. Ale dopiero teraz dostrzedliśmy się o przewidywalną przyczynę tej sytuacji.

Rząd brytyjski — jak domniama agencja Reuters — odmówił problem komiśni państwowej, dostarczenia jej żywności do dnia 30 maja br. Rząd brytyjski jest w stanie dostarczyć jej żywność po 15 maja br. ze względu na brak funduszy.

**Tom.**

**SPRAWDZONA PRZEPROWIDNIA**

Jedną z przepowiedni Goebbelsa, która się zliczyła, w tajnych pamiętnikach byłego ministra propagandy Trzebieży Rzeszy pod datą 15 lutego 1934 r. czytamy:

„Fuehrer zgadza się w zupełności z tym, że Cripps jest prawdziwym skarbem dla nas i wkrótce czołowiek pełnowartościowy”.

Dławił sir Stafford Cripps jest ministrem skarbu w rządzie laborzystowskim i jest wybitnym gospodarzem Wielkiej Brytanii. Ma dobrego

**KTO RZĄDZI HISPANIA?**

Z tego samego źródła pod datą 1 lutego 1937 r. znaleźliśmy taką notatkę:

„Francjo to nadejść zawał. Powstała aby Hiszpania była rządzona nie przez niego, ale przez jego żonę i jej spowiednika. Ładny rewolucjonista, któregośmy posadzić na tronie”.

Ale widocznie nie doba się Marshalowi Franco, który bardzo pragnie wciągnąć Francjo do swojego „planu”. At.



**PABLO NERUDA nie może drukować w AMERYCE**

Znana jest dobrze sprawa Pablo Nerudy, której niedawno pisał w „Kulicy” Mariusz Margal. Ten jeden z największych poetów świata, którego nazwisko należy do najszlachetniejszych miejsc obok zamczyska w przetrwałych hiszpańskich w 1934 r. Federico Garcia Lorca, z którym łączył go zresztą silna przyjaźń, był w czasie wojny domowej w Hiszpanii konsulem w Santiago Chile. Przy końcu zeszłego roku Neruda opublikował w prasie kilku republik amerykańskich i południowej deklarację, której tekst przedrukowała m. in. prasa „Europejska”. W deklaracji tej Neruda zaskalał ostro politykę obecnego prezydenta Chile Gonzaleza Vidale, czyniąc z Republik Chile kolonię Sławnego Zjednoczonych, na której teraźniejszości i kartce amerykańskich kapitalistów.

Tak, Neruda przed kilkoma miesiącami Pablo Neruda, senator i członek komunistycznej parlamentu chilijskiej, zdecydował się opuścić swój sprządan kraj, by walczyć poza jego granicami o wolność obywateli chilijskich. Jak widać, komunistyczny rząd Chile, sprzyjające koncentracji prasy amerykańskiej wydawał wobec Pablo Nerudy, zabraniając swobodnego drukowania w Ameryce północnej i Łacińskiej drukowania jego wierszy i artykułów.

A więc zdobywamy coraz to nowe dowody wolności amerykańskiej prasy.

**WOLNOŚĆ SŁOWA PO AMERYKAŃSKU**



**CO WOLNO KRÓLOWI...**

Przez nowojorka pasjonuje się sprawą szdemobilizowanego żołnierza amerykańskiego Willy Browna, który nie mógł znaleźć mieszkania dla siebie, stony i dziecka (Kłopoty mieszkaniowe mamy nie tylko w Warszawie).

Brown przeżył, że król Michał rumuński zajmując wspaniałe apartamenty w najszlachetniejszym hotelu nowojorskim Waldorf Astoria.

Jak obcy eklerki może, drogiemu nie ja, pomyślał willy i wprowadził się do hotelu z żoną i dzieckiem. Michał nie chciał oczywiście, że go tam, gdyż nie ma tyle pieniędzy, a nagabywając go portarom cytując konstytucję amerykańską, że wszyscy ludzie są wolni.

**DOM BEZ PLUSKIEW**

Na zebraniu aktywu stołecznego PPR i PPS toczy się dyskusja jak należy się ustrzec od przeciwników zjednoczenia obu partii co utworzenia zjednoczonej partii. Pozwolić im na wstąpienie czy nie?

„Wszak budujemy nowy dom wspólny — mówi sekretarz PPS dzielnicy Żoliborz — a kto widzieli by do nowego domu zabierać zapłukanych haśle?”

**SPORT I POLITYKA**

O wyniku meczu piłkarskiego Polska i Bułgaria (1:1) mówią, że to był prawdziwy wyraz jednolitości siłowych.

**ŚWIATŁO MŁODYCH**  
**ROK III NR 60 DNIA 25. 4. 40 r.**  
 Warszawa, Grażyn 9, tel. 40532  
 PRENUMERATA

**PATRZ STR. 617**

rocznik półrocznik kwartalna 370 370



# PIERWSZA POLSKA FABRYKA PENICYLINY



Wielka, dwupiętrowa aparatura w fabryce penicyliny

F. LEONCZUK

# PENICYLINA w TARCHOMINIE

Raz po raz świat przebiega elektryzująca wieść: wynaleziono nowy, cudowny lek! Nie grozi nam już więcej rak, gruźlica, ani inne choroby! — Prasa, kino i radio całego świata donoszą o sensacyjnych eksperymentach. W szalonych rozpawia się przy kawie o nowym „cudzie” (oczywiście z grubymi błędami): trzeba przećlać łódź z postępem.

Miliony chorych całego świata oczekują z utęsknieniem zbawczego specyfiku, który jakiś nie przybywa... W tym samym czasie ktoś gdzieś komuś płaci miliony za patent czy licencję. A potem wszystko cichnie. I tylko w jakimś piśmie naukowym można przeczytać wzmiankę: krodek X okazał się zawodny lub szkodliwy.

Dłotąg też wielu naukowców odniosło się zrozumieliście z wahaniem i nieufnością do penicyliny. — Lecz minęło 5 lat bezustannych prób i doświadczeń, a penicylina — jedyny z „czarodziejskich” leków ostatniego ćwierćwiecza — ostała się zwycięską.

Lecz niestety produkcja penicyliny jest to przysłówowa kropla w morzu potrzeb świata. A producentom penicyliny, Stanom Zjednoczonym, Kanadzie i Anglii nie śpieszy się zbytnio z uzdrowieniem ludzkości. Po długich staraniach udało nam się zakupić na Węgrzech wielki transport rozwiązania penicyliny wartości miliona dolarów.

Ten zakup pozwolił na natychmiastowe rozpoczęcie masowej kampanii przeciw chorobom wenerycznym. Leczenie jest powszechne i bezpłatne. Zdrowie przestało być przywilejem bogatych, zakupowanym w prywat-

nych gabinetach lekarskich za wysokie honoraria.

Ale zakup, to tylko początek. Niezależność od zagranicy i zdrowie ludzkości zapewnione będą wtedy tylko, gdy będziemy penicylinę produkować sami.

Jedziemy więc do Tarchominy pod Warszawą, — tam, dzięki wysiłkom i energii polskich specjalistów budoje się pierwsza polska fabryka penicyliny.

Čiąg dalszy na stronie 4-tej

## Penicylina wynalazkiem rosyjskim

Za granicą rozpowszechniony jest pogląd, że rokiem narodzin penicyliny jest rok 1928, kiedy uczone angielski, mikrobiolog Fleming stwierdził, że spod błonki sełwicy tleni wywodzi się szczególna materia, hamująca rozwój złośliwego tłałokoku.

Jednakże szeregowe zaobserwowanie się z licznymi materiałami dowodzi, że penicylina została odkryta przez uczonych rosyjskich o kilkadziesiąt lat przed tym.

W rosyjskich wydaniach: „Czasopismo Wojskowo-Medyczne” z roku 1971. W odczopenie „Medycynski Wiestnik” z lat 1871-1877 uczony rosyjski W. Massalin i A. Poiniebnow opublikowali rezultaty swych prac o stosunku bakterii do pleśni, o niebezpieczeństwie bakterii w odtwyce pod pleśnią a także o pomysłowym leczeniu przy pomocy pleśni ropiejących wrzodów i ran.

W ten sposób rosyjska wiedza lekarska o przeszło pół wieku przed Flemingiem nie tylko odkryła, lecz rzetelnie zbadala i nawet praktycznie wykorzystala właściwości lecznicze wieloletniej pleśni („penicillium”) dla leczenia różnych rodzajów ropiejących wrzodów i ran, furunkulów oraz chorób wenerycznych.

Niestety technologia substancji czynnych stała jeszcze wówczas nie nader niskim postojem. Dla tego pierwotnie odkrycia w dziedzinie penicyliny nie rozwinięły się wówczas dalej. Należy zaznaczyć, że chociaż w naszych czasach wyścigowego poszukiwania, po odkryciu penicyliny przez Fleminga upłynęło jeszcze 15 lat, nim zaczęto praktycznie wykorzystywać to odkrycie.

Owocnie uczelni radzieckiej owocnie wznowiła ideę ugruntowaną w Rosji przed blisko 80 laty. Już w obecne istniejące w Związku Radzieckim szereg fabryk produkujących penicylinę a bardziej udolną zkonalą techniką niż ta, która jest stosowana w Kanadzie, w Stanach Zjednoczonych i Wielkiej Brytanii.



Uważę naszą przykrawa jakiś osowliwy, zielonkawy przedmiot: al to wagon, ni obrzynie pudło. Wygląda dość niewinnie. Wierzę się nie chce, słysząc, że ta „bagażetka” waży 12 ton. — „To chłodnia. Tu chłodzić się będzie „bulion” przed oczyszczeniem. W prototypowym laboratorium zamknęte są precyzyjne urządzenia do produkcji penicyliny: termometry automatyczne, termogeneratory i potencjometry, motorzki, wirówka, suszarka. Wszystko nowe, bliżej lakierem i chromowanym metalem, a nade wszystko — idealne w działaniu.

Na stole „dół filtr — prasa z sączkami Seitza: tutaj „bulion” będzie się sterylizować. Filtr zatrzymuje bakterie, a sączkami cieplej czysty płyn. Obok dwa automaty: jeden do napełniania, drugi do zamykania ampulek — buteleczek. — Każdą z nich spełnia pracę wielu robotników. Szybkość, dokładność, taniłość i oszczędność w budżecie — oto korzyści, jakie daje postęp techniczny.

„Nie dziwnie, że przy takich urządzeniach mała wysokość produkcji” — wydycha jeden z obecnych pracowników. — Zakupiliśmy w tym roku urządzenia do kilku nowoczesnych fabryk, to i u nas wzrośnie wydajność” — dodał drugi. — Tylko że my obrócimy je na nasz dobrobyt, a u nich co ma z tego człowiek pracy?”

Gdy idziemy obejrzeć budowę, ze wszystkich stron dobiega nas stuk i łoskot. Bo buduje się nie tylko „penicylina”; obok jest w toku remont rozwalonej przez Niemców bocznicy kolejowej; nieco dalej wykańcza się gmach arsenu-benzolu, jeszcze dalej mieszkania pracowników; z innej znowu strony powstają fundamenty wielkich budowli socjalnych: świetlice na 1000 osób, szkoły, żłobka, biblioteki, itp. — Tarchomin wre młodym, rosnącym życiem.

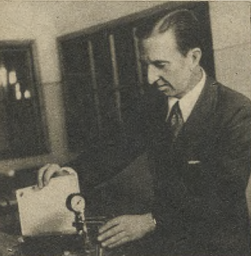
Zarodniki pleśniaka, wyhodowane w pracowni, przeczepia się w małych próbkach na specjalne pożywki. — Ze wszystkich pożywek najlepszą stanowi... po prostu brudna woda, powstała po moczeniu kukurydzy.

Stopniowo przeczepiają się zarodniki do coraz to większych butelek, przygotowując je do fermentacji. Na straży czystości szczepów stoją lampy kwarcowe, bezustannie zapalone.

Na specjalnej sali, w wielkich zbiornikach, pleśniak fermentuje. Tu oddaje on swemu podłożu całą wartość i treść, aby zostać następnie od niego oddzielnym. Ja-



Stanisław Kazimierz Kozłowski, inżynier maszyn, pracuje tu już 35 lat! — Do tej chwili nigdy go nie opuściła.



Budowniczy fabryki, inż. Bohatyrzewska, rozkłada filtr — prasę, w której sterylizować się będzie roztwór penicyliny. Na stole leżą odkręcone sączki Seitza.

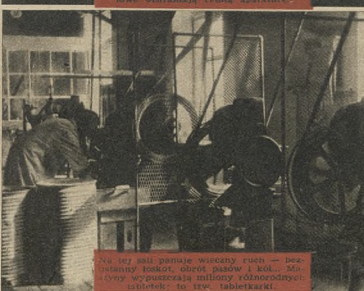
Nie słyszełmyś dalszego ciągu, bo uważę naszą przykrawa cztery wspaniałe Supercentryfugi Shapira (deparatory o szybkości do półtora tysiąca obrotów na minutę). — Różną rzędem na „hacudach”. Nie się wrośnie, że tak, jak my, czekają niedzielnym chwilom uruchomienia fabryki. Pachowe obciążenia też. B. wyznacza się naszym ustatem, nie nawykłem do „tola” medycyny. — Wychodzę z laboratorium, tego „mózga” fabryki. Kierujemy się do hali, którą nazwał można „arcem”.

W przeciwnieństwie do przyczółki naszej, wszystko tu jest obrotowe: zbiorniki do „młodego bulionu” (po 1000 galonów), autoklawy (do sterylizacji), urządzenia chłodzące, rury z kwasoodpornego metalu. I pomyśleć, że cały ten skomplikowany proces — z pleśnią do „czystego bulionu” — zajmuje tylko około 12 dni! Istnieje wyprawdzie nie jeden, lecz kilkanaście różnych sposobów otrzymywania penicyliny.

Nazwa preparatu pochodzi od słowa „penicillium” — pleśniak. Nazwa pochodzi około 30 tysięcy szczepów pleśni, z których wyodrębiono



To mała pompa próżniowa, która metalowe oszczędzają cenną aparaturę.



Na tej małej pompie wyciąga się — bezuszczytnie koszt, około 1000 — 1500 — 2000 — 3000 — 4000 — 5000 — 6000 — 7000 — 8000 — 9000 — 10000 — 11000 — 12000 — 13000 — 14000 — 15000 — 16000 — 17000 — 18000 — 19000 — 20000 — 21000 — 22000 — 23000 — 24000 — 25000 — 26000 — 27000 — 28000 — 29000 — 30000 — 31000 — 32000 — 33000 — 34000 — 35000 — 36000 — 37000 — 38000 — 39000 — 40000 — 41000 — 42000 — 43000 — 44000 — 45000 — 46000 — 47000 — 48000 — 49000 — 50000 — 51000 — 52000 — 53000 — 54000 — 55000 — 56000 — 57000 — 58000 — 59000 — 60000 — 61000 — 62000 — 63000 — 64000 — 65000 — 66000 — 67000 — 68000 — 69000 — 70000 — 71000 — 72000 — 73000 — 74000 — 75000 — 76000 — 77000 — 78000 — 79000 — 80000 — 81000 — 82000 — 83000 — 84000 — 85000 — 86000 — 87000 — 88000 — 89000 — 90000 — 91000 — 92000 — 93000 — 94000 — 95000 — 96000 — 97000 — 98000 — 99000 — 100000 — 101000 — 102000 — 103000 — 104000 — 105000 — 106000 — 107000 — 108000 — 109000 — 110000 — 111000 — 112000 — 113000 — 114000 — 115000 — 116000 — 117000 — 118000 — 119000 — 120000 — 121000 — 122000 — 123000 — 124000 — 125000 — 126000 — 127000 — 128000 — 129000 — 130000 — 131000 — 132000 — 133000 — 134000 — 135000 — 136000 — 137000 — 138000 — 139000 — 140000 — 141000 — 142000 — 143000 — 144000 — 145000 — 146000 — 147000 — 148000 — 149000 — 150000 — 151000 — 152000 — 153000 — 154000 — 155000 — 156000 — 157000 — 158000 — 159000 — 160000 — 161000 — 162000 — 163000 — 164000 — 165000 — 166000 — 167000 — 168000 — 169000 — 170000 — 171000 — 172000 — 173000 — 174000 — 175000 — 176000 — 177000 — 178000 — 179000 — 180000 — 181000 — 182000 — 183000 — 184000 — 185000 — 186000 — 187000 — 188000 — 189000 — 190000 — 191000 — 192000 — 193000 — 194000 — 195000 — 196000 — 197000 — 198000 — 199000 — 200000 — 201000 — 202000 — 203000 — 204000 — 205000 — 206000 — 207000 — 208000 — 209000 — 210000 — 211000 — 212000 — 213000 — 214000 — 215000 — 216000 — 217000 — 218000 — 219000 — 220000 — 221000 — 222000 — 223000 — 224000 — 225000 — 226000 — 227000 — 228000 — 229000 — 230000 — 231000 — 232000 — 233000 — 234000 — 235000 — 236000 — 237000 — 238000 — 239000 — 240000 — 241000 — 242000 — 243000 — 244000 — 245000 — 246000 — 247000 — 248000 — 249000 — 250000 — 251000 — 252000 — 253000 — 254000 — 255000 — 256000 — 257000 — 258000 — 259000 — 260000 — 261000 — 262000 — 263000 — 264000 — 265000 — 266000 — 267000 — 268000 — 269000 — 270000 — 271000 — 272000 — 273000 — 274000 — 275000 — 276000 — 277000 — 278000 — 279000 — 280000 — 281000 — 282000 — 283000 — 284000 — 285000 — 286000 — 287000 — 288000 — 289000 — 290000 — 291000 — 292000 — 293000 — 294000 — 295000 — 296000 — 297000 — 298000 — 299000 — 300000 — 301000 — 302000 — 303000 — 304000 — 305000 — 306000 — 307000 — 308000 — 309000 — 310000 — 311000 — 312000 — 313000 — 314000 — 315000 — 316000 — 317000 — 318000 — 319000 — 320000 — 321000 — 322000 — 323000 — 324000 — 325000 — 326000 — 327000 — 328000 — 329000 — 330000 — 331000 — 332000 — 333000 — 334000 — 335000 — 336000 — 337000 — 338000 — 339000 — 340000 — 341000 — 342000 — 343000 — 344000 — 345000 — 346000 — 347000 — 348000 — 349000 — 350000 — 351000 — 352000 — 353000 — 354000 — 355000 — 356000 — 357000 — 358000 — 359000 — 360000 — 361000 — 362000 — 363000 — 364000 — 365000 — 366000 — 367000 — 368000 — 369000 — 370000 — 371000 — 372000 — 373000 — 374000 — 375000 — 376000 — 377000 — 378000 — 379000 — 380000 — 381000 — 382000 — 383000 — 384000 — 385000 — 386000 — 387000 — 388000 — 389000 — 390000 — 391000 — 392000 — 393000 — 394000 — 395000 — 396000 — 397000 — 398000 — 399000 — 400000 — 401000 — 402000 — 403000 — 404000 — 405000 — 406000 — 407000 — 408000 — 409000 — 410000 — 411000 — 412000 — 413000 — 414000 — 415000 — 416000 — 417000 — 418000 — 419000 — 420000 — 421000 — 422000 — 423000 — 424000 — 425000 — 426000 — 427000 — 428000 — 429000 — 430000 — 431000 — 432000 — 433000 — 434000 — 435000 — 436000 — 437000 — 438000 — 439000 — 440000 — 441000 — 442000 — 443000 — 444000 — 445000 — 446000 — 447000 — 448000 — 449000 — 450000 — 451000 — 452000 — 453000 — 454000 — 455000 — 456000 — 457000 — 458000 — 459000 — 460000 — 461000 — 462000 — 463000 — 464000 — 465000 — 466000 — 467000 — 468000 — 469000 — 470000 — 471000 — 472000 — 473000 — 474000 — 475000 — 476000 — 477000 — 478000 — 479000 — 480000 — 481000 — 482000 — 483000 — 484000 — 485000 — 486000 — 487000 — 488000 — 489000 — 490000 — 491000 — 492000 — 493000 — 494000 — 495000 — 496000 — 497000 — 498000 — 499000 — 500000 — 501000 — 502000 — 503000 — 504000 — 505000 — 506000 — 507000 — 508000 — 509000 — 510000 — 511000 — 512000 — 513000 — 514000 — 515000 — 516000 — 517000 — 518000 — 519000 — 520000 — 521000 — 522000 — 523000 — 524000 — 525000 — 526000 — 527000 — 528000 — 529000 — 530000 — 531000 — 532000 — 533000 — 534000 — 535000 — 536000 — 537000 — 538000 — 539000 — 540000 — 541000 — 542000 — 543000 — 544000 — 545000 — 546000 — 547000 — 548000 — 549000 — 550000 — 551000 — 552000 — 553000 — 554000 — 555000 — 556000 — 557000 — 558000 — 559000 — 560000 — 561000 — 562000 — 563000 — 564000 — 565000 — 566000 — 567000 — 568000 — 569000 — 570000 — 571000 — 572000 — 573000 — 574000 — 575000 — 576000 — 577000 — 578000 — 579000 — 580000 — 581000 — 582000 — 583000 — 584000 — 585000 — 586000 — 587000 — 588000 — 589000 — 590000 — 591000 — 592000 — 593000 — 594000 — 595000 — 596000 — 597000 — 598000 — 599000 — 600000 — 601000 — 602000 — 603000 — 604000 — 605000 — 606000 — 607000 — 608000 — 609000 — 610000 — 611000 — 612000 — 613000 — 614000 — 615000 — 616000 — 617000 — 618000 — 619000 — 620000 — 621000 — 622000 — 623000 — 624000 — 625000 — 626000 — 627000 — 628000 — 629000 — 630000 — 631000 — 632000 — 633000 — 634000 — 635000 — 636000 — 637000 — 638000 — 639000 — 640000 — 641000 — 642000 — 643000 — 644000 — 645000 — 646000 — 647000 — 648000 — 649000 — 650000 — 651000 — 652000 — 653000 — 654000 — 655000 — 656000 — 657000 — 658000 — 659000 — 660000 — 661000 — 662000 — 663000 — 664000 — 665000 — 666000 — 667000 — 668000 — 669000 — 670000 — 671000 — 672000 — 673000 — 674000 — 675000 — 676000 — 677000 — 678000 — 679000 — 680000 — 681000 — 682000 — 683000 — 684000 — 685000 — 686000 — 687000 — 688000 — 689000 — 690000 — 691000 — 692000 — 693000 — 694000 — 695000 — 696000 — 697000 — 698000 — 699000 — 700000 — 701000 — 702000 — 703000 — 704000 — 705000 — 706000 — 707000 — 708000 — 709000 — 710000 — 711000 — 712000 — 713000 — 714000 — 715000 — 716000 — 717000 — 718000 — 719000 — 720000 — 721000 — 722000 — 723000 — 724000 — 725000 — 726000 — 727000 — 728000 — 729000 — 730000 — 731000 — 732000 — 733000 — 734000 — 735000 — 736000 — 737000 — 738000 — 739000 — 740000 — 741000 — 742000 — 743000 — 744000 — 745000 — 746000 — 747000 — 748000 — 749000 — 750000 — 751000 — 752000 — 753000 — 754000 — 755000 — 756000 — 757000 — 758000 — 759000 — 760000 — 761000 — 762000 — 763000 — 764000 — 765000 — 766000 — 767000 — 768000 — 769000 — 770000 — 771000 — 772000 — 773000 — 774000 — 775000 — 776000 — 777000 — 778000 — 779000 — 780000 — 781000 — 782000 — 783000 — 784000 — 785000 — 786000 — 787000 — 788000 — 789000 — 790000 — 791000 — 792000 — 793000 — 794000 — 795000 — 796000 — 797000 — 798000 — 799000 — 800000 — 801000 — 802000 — 803000 — 804000 — 805000 — 806000 — 807000 — 808000 — 809000 — 810000 — 811000 — 812000 — 813000 — 814000 — 815000 — 816000 — 817000 — 818000 — 819000 — 820000 — 821000 — 822000 — 823000 — 824000 — 825000 — 826000 — 827000 — 828000 — 829000 — 830000 — 831000 — 832000 — 833000 — 834000 — 835000 — 836000 — 837000 — 838000 — 839000 — 840000 — 841000 — 842000 — 843000 — 844000 — 845000 — 846000 — 847000 — 848000 — 849000 — 850000 — 851000 — 852000 — 853000 — 854000 — 855000 — 856000 — 857000 — 858000 — 859000 — 860000 — 861000 — 862000 — 863000 — 864000 — 865000 — 866000 — 867000 — 868000 — 869000 — 870000 — 871000 — 872000 — 873000 — 874000 — 875000 — 876000 — 877000 — 878000 — 879000 — 880000 — 881000 — 882000 — 883000 — 884000 — 885000 — 886000 — 887000 — 888000 — 889000 — 890000 — 891000 — 892000 — 893000 — 894000 — 895000 — 896000 — 897000 — 898000 — 899000 — 900000 — 901000 — 902000 — 903000 — 904000 — 905000 — 906000 — 907000 — 908000 — 909000 — 910000 — 911000 — 912000 — 913000 — 914000 — 915000 — 916000 — 917000 — 918000 — 919000 — 920000 — 921000 — 922000 — 923000 — 924000 — 925000 — 926000 — 927000 — 928000 — 929000 — 930000 — 931000 — 932000 — 933000 — 934000 — 935000 — 936000 — 937000 — 938000 — 939000 — 940000 — 941000 — 942000 — 943000 — 944000 — 945000 — 946000 — 947000 — 948000 — 949000 — 950000 — 951000 — 952000 — 953000 — 954000 — 955000 — 956000 — 957000 — 958000 — 959000 — 960000 — 961000 — 962000 — 963000 — 964000 — 965000 — 966000 — 967000 — 968000 — 969000 — 970000 — 971000 — 972000 — 973000 — 974000 — 975000 — 976000 — 977000 — 978000 — 979000 — 980000 — 981000 — 982000 — 983000 — 984000 — 985000 — 986000 — 987000 — 988000 — 989000 — 990000 — 991000 — 992000 — 993000 — 994000 — 995000 — 996000 — 997000 — 998000 — 999000 — 1000000 — 1001000 — 1002000 — 1003000 — 1004000 — 1005000 — 1006000 — 1007000 — 1008000 — 1009000 — 1010000 — 1011000 — 1012000 — 1013000 — 1014000 — 1015000 — 1016000 — 1017000 — 1018000 — 1019000 — 1020000 — 1021000 — 1022000 — 1023000 — 1024000 — 1025000 — 1026000 — 1027000 — 1028000 — 1029000 — 1030000 — 1031000 — 1032000 — 1033000 — 1034000 — 1035000 — 1036000 — 1037000 — 1038000 — 1039000 — 1040000 — 1041000 — 1042000 — 1043000 — 1044000 — 1045000 — 1046000 — 1047000 — 1048000 — 1049000 — 1050000 — 1051000 — 1052000 — 1053000 — 1054000 — 1055000 — 1056000 — 1057000 — 1058000 — 1059000 — 1060000 — 1061000 — 1062000 — 1063000 — 1064000 — 1065000 — 1066000 — 1067000 — 1068000 — 1069000 — 1070000 — 1071000 — 1072000 — 1073000 — 1074000 — 1075000 — 1076000 — 1077000 — 1078000 — 1079000 — 1080000 — 1081000 — 1082000 — 1083000 — 1084000 — 1085000 — 1086000 — 1087000 — 1088000 — 1089000 — 1090000 — 1091000 — 1092000 — 1093000 — 1094000 — 1095000 — 1096000 — 1097000 — 1098000 — 1099000 — 1100000 — 1101000 — 1102000 — 1103000 — 1104000 — 1105000 — 1106000 — 1107000 — 1108000 — 1109000 — 1110000 — 1111000 — 1112000 — 1113000 — 1114000 — 1115000 — 1116000 — 1117000 — 1118000 — 1119000 — 1120000 — 1121000 — 1122000 — 1123000 — 1124000 — 1125000 — 1126000 — 1127000 — 1128000 — 1129000 — 1130000 — 1131000 — 1132000 — 1133000 — 1134000 — 1135000 — 1136000 — 1137000 — 1138000 — 1139000 — 1140000 — 1141000 — 1142000 — 1143000 — 1144000 — 1145000 — 1146000 — 1147000 — 1148000 — 1149000 — 1150000 — 1151000 — 1152000 — 1153000 — 1154000 — 1155000 — 1156000 — 1157000 — 1158000 — 1159000 — 1160000 — 1161000 — 1162000 — 1163000 — 1164000 — 1165000 — 1166000 — 1167000 — 1168000 — 1169000 — 1170000 — 1171000 — 1172000 — 1173000 — 1174000 — 1175000 — 1176000 — 1177000 — 1178000 — 1179000 — 1180000 — 1181000 — 1182000 — 1183000 — 1184000 — 1185000 — 1186000 — 1187000 — 1188000 — 1189000 — 1190000 — 1191000 — 1192000 — 1193000 — 1194000 — 1195000 — 1196000 — 1197000 — 1198000 — 1199000 — 1200000 — 1201000 — 1202000 — 1203000 — 1204000 — 1205000 — 1206000 — 1207000 — 1208000 — 1209000 — 1210000 — 1211000 — 1212000 — 1213000 — 1214000 — 1215000 — 1216000 — 1217000 — 1218000 — 1219000 — 1220000 — 1221000 — 1222000 — 1223000 — 1224000 — 1225000 — 1226000 — 1227000 — 1228000 — 1229000 — 1230000 — 1231000 — 1232000 — 1233000 — 1234000 — 1235000 — 1236000 — 1237000 — 1238000 — 1239000 — 1240000 — 1241000 — 1242000 — 1243000 — 1244000 — 1245000 — 1246000 — 1247000 — 1248000 — 1249000 — 1250000 — 1251000 — 1252000 — 1253000 — 1254000 — 1255000 — 1256000 — 1257000 — 1258000 — 1259000 — 1260000 — 1261000 — 1262000 — 1263000 — 1264000 — 1265000 — 1266000 — 1267000 — 1268000 — 1269000 — 1270000 — 1271000 — 1272000 — 1273000 — 1274000 — 12













OGROMNE TUŃCZYKI Z TREBEURDEN



PANI LERNER I POWALONY WÓŁ AFRYKAŃSKI



INNA OFIARA ŚMIAŁEJ MYSLIWEJ — GRIZZLI



ROG TEGO JEDNOROŻCA MIERZY 75 CM



RANNY TYGRYS UGRZĄŻŁ W MULE



DWIE KULE POŁOŻYŁ KRES ŻYCIU TEGO JELENIA

## PARA MYŚLIWYCH - NAUKOWCÓW OBJEŻDŻA ŚWIAT

**Państwo Lerner przemierzają pustynie polarne, dziewicze puszcze kanadyjskie i lasy równikowe w poszukiwaniu cennych okazów i bogatych wrażeń.**

**O**n ma lat 54 — ona przekroczyła stoletie trzyletnie. Pleśń, konno, statkiem, samochodem i samolotem przemierzają państwo Lerner szeroki świat od niezłomnych szczytów Alaski po równikowe lasy Kenii.

Ta para naukowców, pomimo różnicy wieków, stanowi najzdolniejszą parę pod słońcem małżeństwo. Żyją ustawicznie życiem pełnym wrażeń, życiem naukowców, turystów i myśliwych. Wrażenia zmieniają się jak w kalejdoskopie. Tło jest zawsze barwne, egzotyczne i coraz to inne, tylko na pierwszym planie figurują niezmiennie państwo Lerner, zawsze własnicieli i nieustraszeni.

Przed dwoma miesiącami podbili serca bretoskich rybaków. A było

to taki: Łowcy sardynek za najdroższego swego przeciwnika uważają nie wiat, ani burzę morską, lecz olbrzymie tuńczyki, które pływają im polowy rozbijając sardynek ławie. Grono rybaków z Trebeurden po najwięcej się kilku takich olbrzymów przy ich wybrzeżu postanowiło zlikwidować szkodników.

Tuńczyk tego rodzaju posiada ciężar od 400-600 funtów i walka z nim nie jest łatwa. Nawet już dotychczas przez człowieka potrafił stawiać opór kilkunastu, którego zwałenie wymaga nie tylko zręczności i siły, lecz także przyzwyczajenia łuta szczepu.

Tego łuta szczepu omal nie zabrakło rybakom z Trebeurden. Było to właśnie przy polowie trzeciej sztuki. Ogromna ryba nie sóbie nie robiła z uniołwał ludzi, zagrażając wręcz bezpieczeństwu

rybackich barek. W tym momencie niewielki statek wyprawy Lernerów mijal akurat zatokę Lannion. Zylka myśliwka i obowiązek pomocy bliźniemu ratczyli statek z szutką, lecz w dodatku upolowano jeszcze trzy następne. Statek zawioził państwa Lerner do wybrzeży Kenii, gdzie przez półtora miesiąca zbierał zgoniadz kolekcję skór. Jedyną tego rodzaju na świecie.

Pani Lerner o pół godziny od rozbitego oboru napotkała dalszego wolu afrykańskiego, idącego do wodopoju. Ta potężna bryła mięsa ustrojona silnymi rogami i gródnymi jeszcze ogromnymi raciami, jest niezwykle niebezpieczna dla samotnego strzelca. Zraniony wół szarpiąc na myśliwego, traktując i obalając wszystko po drodze.

Całe szczęście, że pani Lerner nigdy nie chybia. Stąd też i nowe zdjęcie w albumie rodzinnym, które obok reprodukcji. Małżonkowie Lerner, również nie mogli narzekać na brak wrażeń. W gęstych hainach nadbrzeżnych dotarliż on pasłacie cielsko tygrysa. Strzał był dobrze wymierzony, jednak niezwykle żywotne zwierzę potężnymi uszami zaczęło się zbliżać do myśliwego. Szczęście, dzielił ich od siebie metry nury niegłębokiej, ale grzązkiej rzeczki. Dla śmiertelnie ranionego zwierzęcia była to przeszkoda nie do przebycia.

Innym razem napotkał on jednorożca, którego zastrzelił z bliskiej odległości. Radki ten okaz okazał się tym bardziej cenny, że długość jego rogu wynosiła aż 75 cm, co jest zjawiskiem prawie niestępowanym.

Na sezon letni wyprawa Lernerów udaje się daleko na północ: w niedostępne puszcze kanadyjskie stanu Alberta. Będzie to powtórzenie wyprawy z przed roku, który czołowym był m. in. Półniopiarz amerykański Ernest Hemingway.

Puszcze kanadyjskie obfitują w piękne okazy jeleni, nieznane już

zupnie w Europie. Sezon polowania na samce jest tam wyjątkowo długi, co dla zapalonych myśliwych stwarza szczególnie dogodne warunki. Muzeum przyrodnicze w Nowym Jorku, z ramienia którego państwo Lernerowie przeprowadzają swe wyprawy, wzbogaciło się dzięki nim w szereg cennych okazów i ciekawych obserwacji. Obserwacje te posłużyły małżonkom do opracowania szeregu dzieł o faunie równikowej i podległowej. Pisarz Hemingway natomiast wykorzystał nabyte doświadczenie do szeregu swych utworów powieściowych.

ZDOBYCZE AFRYKAŃSKIEGO STEPU WYRÓŻNIAJĄ SIĘ ROZMIARAMI

LERNER ZE SWYMI PRZEWODNIKAMI I ŁUPEM

WSPANIAŁY ROGACZ Z LASÓW KANADYJSKICH

A OTO GOSPODARKA W OBOZIE ZIMOWYM NA ALASCIE







Wyróbów tekstylnych produkujemy coraz więcej! Jesteśmy bliżej nasycenia rynku. Nie tylko Łódź, Białystok czy Bielska produkują tkaniny! Także w Mikuszowicach Śląskich znajdują się wielkie zakłady włókiennicze. Na zdjęciu przyrząd do przygotowania włókna.



Warszawski Instytut Gluchoniemych daje możliwość każdemu ze swych wychowanków wyuczenia się pożytecznego fachu, który da mu w przyszłości zarobek i uczyni produktywnym członkiem społeczeństwa. Na zdjęciu gluchoniemy Kluszyk, który osiągnął już dużą biegłość w zawodzie szerszyskim.



Młodzież, która w roku ubiegłym pracowała w Ochotniczych Batalionach Odbudowy Warszawy, uczy się obecnie w Gimnazjum Przemysłowym, które posiada działy: hydrauliczny, elektryczny, techniczny, stolarski, szkarski i in. Jan Włazek, którego przedstawia nasza fotografia, będzie na pewno zdolnym murarzem.



Młoda robotnica tkanin Państwowych Zakładów Włókienniczych w Rychwałdzie Dobrodzińska wstąpiła się w poleć. Szkołęcenie jej opatuje sanitariuszka zakładowa, Waleria Gawryłotek, ongiś długoletni więzień obozów w Dachau i Ostwiecimiu.



Milego gościa podejmowali niedawno warszawscy ZWM-owcy. Był nim sekretarz Światowej Federacji Młodzieży Australijskiej Bert Williams. Celem jego wizyty było omówienie organizacji i terminu Międzynarodowej Konferencji Młodzieży, która ma się odbyć we wrześniu b.



Kiedyś była to fabryka „Avia”. Mieściła się w Warszawie, przy ulicy Śledzieckiej. Po zupełnym zniszczeniu w czasie wojny odbudowano ją jako Państw. Warsztaty Remontu Obrablańców. Jednym z najgorliwszych jej pracowników jest ZWM-owiec Józef Janowski, którego widzimy przy sterze.



Tysiąc dr. i naukowych oczekują w Bibliotece Narodowej w Warszawie m. studentów uczonych i publicystów. Biblioteka jest jedną z największych w Polsce zbiorów ów drukowanych, do niosłym środkiem pacy naukowych. Na zdjęciu jedna z sal Biblioteki.



Teren Pomorza Zachodniego i to zarówno w woj. gdańskim jak i szczecińskim objęte w państwowe jeziora, które stanowią znakomite tereny hodowli ryb. Zasadzonym zajęciem mieszkańców wsi Lubowo jest rybactwo, które z sezonu na sezon przynosi coraz obfitsze plony.

DO ŚWIATA MŁODYCH



Wobec takich czynników, Tymczasem zaś zwracamy się do Was i apelujemy:

Znamy z Waszych okładek wiele postaci nabydych. Nie są to przecież modeści z afizki, a żywi ludzie posiadający swoje życie kulturowe. Chcemy poznać ich nie tylko z twórcy. Prosimy ich, niech prze- czytawszy artykuł S. Skonieczna napiszą do nas odpowiadając na pytanie:

a) jakie są ich zainteresowania? (w zakresie pryncypalnym? humanistycznym?)

b) co czytają (jakich współczesnych pisarzy i poetów mają preferowanych)?

Oczekiwaliśmy bydlimych odpowiedzi, wręcz

dyeb morphologic similarity as tea extract

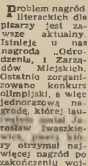
Sienkiewicz	86,1
Prus	45,5
Mickiewicz	38,7
Rodziewiczówna	29,1
Zeromski	26,8
Kraszewski	25,1
Orzeszkowa	12,1
Makuszyński	11,3
Reymont	10,4
Słowacki	8,2
London	7,5
Maj	6,8

Od czasu przeprowadzenia badań minęło do chwili obecnej dwa i pół roku. Należy liczyć się z tym, że w zainteresowaniach młodzieży zaszło do dziś wiele zmian. Ostatnie dwa i pół roku to dla młodzieży okres szczególnie potężnych przeobrażeń, zmiany światopoglądu, powstania nowej problematyki. Wyniki ankiety dany nam obraz z psychiki młodzieży wyczerpująco wojną i jeszcze nie posiadającej perspektyw na przyszłość. Ankieta potwierdza dzisiaj wskazalby niewątpliwie przesunięcie środka ciężkości zainteresowań.

REDAKCJA „ŚWIATA MŁODYCH“

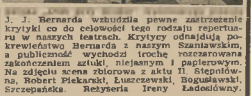
Zywa akcja i doskonały tradycyjny, przypominający nowelę Prusa, czy Konopnickiej styl Mortona, przykuwa do kart książki.





kułetyca marmurowa la-  
weczka, a na niej siedzi

<p>Wali w wystawie Wrocławskie Teatr Akademickie Bernarda Shawa, "Andro- kides i Iew". Spotykamy</p>	<p>Publiczność warszaw- ska będzie miała okazję obejrzeć Apoll'a z Be- llec i w inencjacji zawieszono obraz cudskiego Louisa Jouve- ta, który przyjeżdża ze swoim zespołem nieba- wem z Warszawy, aby również odegrać cz interpretacja eksperymen- talnego teatru młodych, czy Louisa Jouvela jest</p>
<p>mentalnej kolekcje no- worek, nazwała ju- żeną warszawiaków pu- bliczność, jak i Prudlówna, Barbara Siołkowska, Stanisław Górkali i inni. Ale dia- logi z publicznością Zagackie wyjawni tajem- nicy "Apoll'o z Bellec"</p>	<p>Gr.</p>

[illegible][illegible]

Joachim Lamża w roli  
uciekającego Francuza.

W numerze 58 „Świata Młodych” zamieściliśmy „Oświeceniem”, która jest debiutem tego znanego sąjących momentów społecznych, wywoła szeroką. W chwili, gdy piszemy, dyskusja nie została je. Reżyserował „Dom pod Oświecieniem” wybitny zadebiutował. W sztuce grają niektórzy młodzi, przedstawienia autor-debiutant i reżyser-debiutant P. W. S. T. w Warszawie.

w dyskusji nad sztuką T. Hołuj „Dom pod  
a. Sztuka, zawierająca wiele bardzo intere-  
suje w prasie, którą zainicjował „Głos Ludu”.  
zakńczona.  
M. Kreczmarski, który jako reżyser również  
rybny, są już aktorzy. Dochód co 10-go  
znaczyli na Towarzystwo Bratniej Pomocy

Walka zbrojna o życie i wolność. Właśnie w tym czasie, w dniach 12-13 kwietnia 1943 r. Słowa: "Walcie, walcie, walcie!" stały się hasłem, które miało być hasłem do masowego wyłączenia rasy żydowskiej z Warszawy. Przez wyłączenie ich z obrotu w Trzebinie. Gdzie planowano odebrać im życie. Właśnie w tym czasie, w dniach 12-13 kwietnia 1943 r. Słowa: "Walcie, walcie, walcie!" stały się hasłem, które miało być hasłem do masowego wyłączenia rasy żydowskiej z Warszawy. Przez wyłączenie ich z obrotu w Trzebinie. Gdzie planowano odebrać im życie.

Tego dnia z rozkazu Dowódcy głównego Gwardii Ludowej, wyznaczono do akcji przeciwko Niemcom grupę Gwardii Ludowej pod dowództwem "Jarka" (Franciszka Białego). Właśnie w tym czasie, w dniach 12-13 kwietnia 1943 r. Słowa: "Walcie, walcie, walcie!" stały się hasłem, które miało być hasłem do masowego wyłączenia rasy żydowskiej z Warszawy. Przez wyłączenie ich z obrotu w Trzebinie. Gdzie planowano odebrać im życie.

W dniu 23 kwietnia "Jarek" wykonał dwa, długie uderzenie odwetowe. Tym razem w niemieckich transportach, które szły z przetrzymywanych w łóżkach. Właśnie w tym czasie, w dniach 12-13 kwietnia 1943 r. Słowa: "Walcie, walcie, walcie!" stały się hasłem, które miało być hasłem do masowego wyłączenia rasy żydowskiej z Warszawy. Przez wyłączenie ich z obrotu w Trzebinie. Gdzie planowano odebrać im życie.

W dniu 23 kwietnia "Jarek" wykonał dwa, długie uderzenie odwetowe. Tym razem w niemieckich transportach, które szły z przetrzymywanych w łóżkach. Właśnie w tym czasie, w dniach 12-13 kwietnia 1943 r. Słowa: "Walcie, walcie, walcie!" stały się hasłem, które miało być hasłem do masowego wyłączenia rasy żydowskiej z Warszawy. Przez wyłączenie ich z obrotu w Trzebinie. Gdzie planowano odebrać im życie.

W dniu 23 kwietnia "Jarek" wykonał dwa, długie uderzenie odwetowe. Tym razem w niemieckich transportach, które szły z przetrzymywanych w łóżkach. Właśnie w tym czasie, w dniach 12-13 kwietnia 1943 r. Słowa: "Walcie, walcie, walcie!" stały się hasłem, które miało być hasłem do masowego wyłączenia rasy żydowskiej z Warszawy. Przez wyłączenie ich z obrotu w Trzebinie. Gdzie planowano odebrać im życie.

W dniu 23 kwietnia "Jarek" wykonał dwa, długie uderzenie odwetowe. Tym razem w niemieckich transportach, które szły z przetrzymywanych w łóżkach. Właśnie w tym czasie, w dniach 12-13 kwietnia 1943 r. Słowa: "Walcie, walcie, walcie!" stały się hasłem, które miało być hasłem do masowego wyłączenia rasy żydowskiej z Warszawy. Przez wyłączenie ich z obrotu w Trzebinie. Gdzie planowano odebrać im życie.

W dniu 23 kwietnia "Jarek" wykonał dwa, długie uderzenie odwetowe. Tym razem w niemieckich transportach, które szły z przetrzymywanych w łóżkach. Właśnie w tym czasie, w dniach 12-13 kwietnia 1943 r. Słowa: "Walcie, walcie, walcie!" stały się hasłem, które miało być hasłem do masowego wyłączenia rasy żydowskiej z Warszawy. Przez wyłączenie ich z obrotu w Trzebinie. Gdzie planowano odebrać im życie.

W dniu 23 kwietnia "Jarek" wykonał dwa, długie uderzenie odwetowe. Tym razem w niemieckich transportach, które szły z przetrzymywanych w łóżkach. Właśnie w tym czasie, w dniach 12-13 kwietnia 1943 r. Słowa: "Walcie, walcie, walcie!" stały się hasłem, które miało być hasłem do masowego wyłączenia rasy żydowskiej z Warszawy. Przez wyłączenie ich z obrotu w Trzebinie. Gdzie planowano odebrać im życie.

W dniu 23 kwietnia "Jarek" wykonał dwa, długie uderzenie odwetowe. Tym razem w niemieckich transportach, które szły z przetrzymywanych w łóżkach. Właśnie w tym czasie, w dniach 12-13 kwietnia 1943 r. Słowa: "Walcie, walcie, walcie!" stały się hasłem, które miało być hasłem do masowego wyłączenia rasy żydowskiej z Warszawy. Przez wyłączenie ich z obrotu w Trzebinie. Gdzie planowano odebrać im życie.

# ODEZWA DO ŻYDÓW Z LISTY KOMENDANTA ŻOB MORDEHAJA ANIELEWICZA DO JEGO ZASTĘPCY ICCHACHA CUKIERMANA (ANTKA)

W czasie powstania w getcie warszawskim, w dniach 19-20 kwietnia 1943 r. Słowa: "Walcie, walcie, walcie!" stały się hasłem, które miało być hasłem do masowego wyłączenia rasy żydowskiej z Warszawy. Przez wyłączenie ich z obrotu w Trzebinie. Gdzie planowano odebrać im życie.

W czasie powstania w getcie warszawskim, w dniach 19-20 kwietnia 1943 r. Słowa: "Walcie, walcie, walcie!" stały się hasłem, które miało być hasłem do masowego wyłączenia rasy żydowskiej z Warszawy. Przez wyłączenie ich z obrotu w Trzebinie. Gdzie planowano odebrać im życie.

W czasie powstania w getcie warszawskim, w dniach 19-20 kwietnia 1943 r. Słowa: "Walcie, walcie, walcie!" stały się hasłem, które miało być hasłem do masowego wyłączenia rasy żydowskiej z Warszawy. Przez wyłączenie ich z obrotu w Trzebinie. Gdzie planowano odebrać im życie.

## WŁADYSŁAW BRONIEWSKI

### ŻOB

Pamięć Szlacha Żydzińskiego

Z polskich miast i miasteczek nie słychać krzyków rozpacz, padli, jak hufiec bojowy, warszawscy obrońcy getta... Słowa swe w krwi nurzają, a serce w ogromnym

W czasie powstania w getcie warszawskim, w dniach 19-20 kwietnia 1943 r. Słowa: "Walcie, walcie, walcie!" stały się hasłem, które miało być hasłem do masowego wyłączenia rasy żydowskiej z Warszawy. Przez wyłączenie ich z obrotu w Trzebinie. Gdzie planowano odebrać im życie.

W czasie powstania w getcie warszawskim, w dniach 19-20 kwietnia 1943 r. Słowa: "Walcie, walcie, walcie!" stały się hasłem, które miało być hasłem do masowego wyłączenia rasy żydowskiej z Warszawy. Przez wyłączenie ich z obrotu w Trzebinie. Gdzie planowano odebrać im życie.

## Z LISTY KOMENDANTA ŻOB MORDEHAJA ANIELEWICZA DO JEGO ZASTĘPCY ICCHACHA CUKIERMANA (ANTKA)

W czasie powstania w getcie warszawskim, w dniach 19-20 kwietnia 1943 r. Słowa: "Walcie, walcie, walcie!" stały się hasłem, które miało być hasłem do masowego wyłączenia rasy żydowskiej z Warszawy. Przez wyłączenie ich z obrotu w Trzebinie. Gdzie planowano odebrać im życie.

W czasie powstania w getcie warszawskim, w dniach 19-20 kwietnia 1943 r. Słowa: "Walcie, walcie, walcie!" stały się hasłem, które miało być hasłem do masowego wyłączenia rasy żydowskiej z Warszawy. Przez wyłączenie ich z obrotu w Trzebinie. Gdzie planowano odebrać im życie.

W czasie powstania w getcie warszawskim, w dniach 19-20 kwietnia 1943 r. Słowa: "Walcie, walcie, walcie!" stały się hasłem, które miało być hasłem do masowego wyłączenia rasy żydowskiej z Warszawy. Przez wyłączenie ich z obrotu w Trzebinie. Gdzie planowano odebrać im życie.





15



# CO TO JEST ELEKTROENDOOSMOZA

Politechnika Gdańska, jeden z najmłodszych w Polsce wyższych zakładów naukowych, stał się już także ważnym ośrodkiem badań naukowych. Pięta budownictwa wszelkich typów jest niejedyną wytrzymałością gruntów, która zmusza niejednokrotnie do daleko idących zmian w projektach nowych gmachów, a czasami nawet do zaniechania budowy w miejscach nieodpowiednich, gdzie gleba jest zbyt mało odporna.

Profesor Czerwinski, jeden z wykładowców uczelni gdańskiej, prowadzi właśnie doniosłe badania nad wytrzymałością gruntów, ważne z punktu widzenia nowoczesnego budownictwa.



Metoda elektroendoosmozy, opracowana przez niego, czyni twardym jak kamień zwykły błazek, zmieszany z wodą. Był nim, dzięki tym badaniom, kwestia wytrzymałości gleby w miejscu budowy przestania niepokoić architektów i projektowaną dzielnicą kilkunastopiętrowych wieżowców w Warszawie, rosnące zbudowane wbrew wodom podziemnym, ustawiając się warstwowo gruntu i innym podobnym niepodziatkom. Życzymy powodzenia gdańskiemu wynalazcy!

## NIEBO NAD WROCŁAWIEM ODKRYWA SWE TAJEMNICE



Luneta, która widalnym na zdjęciu, posiada rozmiar 20 cm, a ponieważ obserwuje ciało niebieskie zmienia położenie skutkiem ruchu obserwowanego — luneta połączona jest z mechanizmem zegarowym, który ją obraca zgodnie z ruchem gwiazdy.

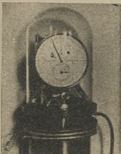
Wrocławskie Politechniki Uniwersytecie i Politechniki Wrocławskiej nie straciło właściwości w momencie obejmowania uczelni przez naukowców. Obserwatorium, które jest w swoim normalnym wzorze sprawności organizacyjnej, szczególnie ucierpiało przez kompletną dezorganizację w czasie działań wojennych. Te poranne chwile należało już do odległej przeszłości. Dzięki wyjątkowej pracy i ufności prof. Rybko i dr Margentatiera, oraz studentów wrocławskiego obserwatorium uniwersyteckiego jest dziś jednym z najlepiej postawionych zakładów naukowych tego typu.

Nawet niewprawne oko tak łatwo dostrzeże z daleka półkolistą kopułę, która ukrywa lunety, połączone z przyrządami pomiarowymi i zegarowymi.

W gwieździstą noc, sposobem do czytelników obywateli, ukazującą się wale, ukazującą firmament nubiński.

Nasze zdjęcie przedstawia studenta dr Margentatiera, obserwującego gwiazdy podłogowe. Tak określa się gwiazdy położone w bliskość biegun, tworzące figury, ze sobą związane układy. Współczesna astronomia umie na drodze matematycznej określić, które gwiazdy są podobnymi, nawet w wypadku, gdy słabiej świecą gwiazdy towarzyszące nie udało się jeszcze dojrzeć przez teleskop.

## Która godzina?



Wszystkie zegarki w Polsce, bezpodstępnie czy pośrednio, regulujemy według sygnałów, nadawanych przez radio. Stąd te sygnały pochodzą z obserwatorium astronomicznego.

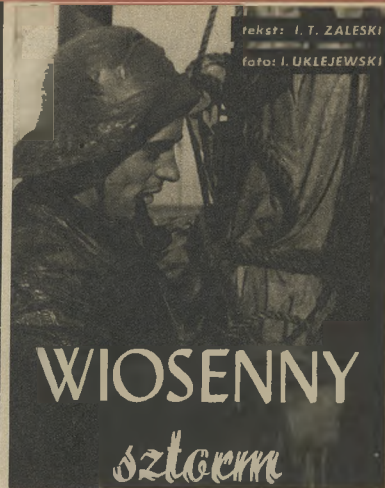
torium. Jest to zwykły elektryczny zegar wahadłowy, chociaż nie mierzy czasu, lecz tylko jego wahadło utrzymywane jest w ruchu siłą przyciągającą elektromagnetyczną i sterująca każdą upływającą sekundą jednym uderzeniem.

Wszystkie zegarki, które funkcjonują mechanizmem zegarowym, zegar znajduje się pod szklanym kloszem, gdzie specjalna aparatura utrzymuje ustawienie i jednakowe ciśnienie, niezależnie od ciśnienia, panującego na zewnątrz.

Podstawą zegara jest tak skonstruowana, by chronić zegar od wszelkich możliwych wstrząsów. Wewnątrz zegara jest utrzymywana niezmiennie temperatura, co

powoduje, że zegar nie błądzi nigdy, wystawiany na działanie promieni słonecznych.

Z tych to powodów zegar, który stanowił zdjęcie obserwatorium, naraża na uszkodzenia przesyłki. Po ich szczególnym zważeniu, gdy już stało się na palcach w najbliższej okolicy rozstrzygnięto, aby zegar nie był używany, ale tylko do celów, które nie wymagały większych refleksji. Po długich targach zdecydowano, że zegar wrocławskiego obserwatorium, jest czasem do badania. Podaliśmy jego zdanie.



tekst: J. T. ZALESKI

foto: J. UKLEJEWSKI

Nad budynkiem Państwowego Instytutu Meteorologicznego w Gdyni zawisa na pół masła czarna kula. Radio nadało w świąt ostrzeżenie — na wodach Bałtyku spodziewany jest sztorm. Władza tym ostrzeżeniem ogłoszono zakaz wyjazdu z portu mniejszych jednostek morskich kutwów rybackich, żaglowców. W basenach portowych rozprościli gorące koce przygotowania do projektu nadciągającej nawałnicy. Oto rybak umieszczający zagie na swym kurcie



Zaloga żelazca O. R. P. Mewa. Polak Marynarki Wojennej w gotowości do wyruszenia na morze. Sztorm dla naszych marynarzy — to jeszcze jedna okazja do wyprobowania swych umiejętności, to płac ciężkiej i pełnioną artylerzysty.



Polęgnię podmuchy nawałnicy wzburyły wody basenu. Zaskrzyty kotwicznymi bry, zagrzany leżący na wodzie, nie mógł się poruszyć. Przeciwnie, trwał nadal, choć groźne fale rozpryskiwały się o kamienie nabrzeża, choć wicher gwiżdżał w stalowych konstrukcjach dźwigów, nieczem w konarach drzew.



Widok na horyzoncie wód nie hamował refleksów. Złoty i srebrny — jest to bowiem otwarta Złota. Sila wiatru według kłosa Beauforta wynosiła 10. Na chwilę poka kłosa Beauforta zwieczników chmur i błękit niebieski, przelazła ołowiu się na burzowe, błękitne.

Widok na horyzoncie wód nie hamował refleksów. Złoty i srebrny — jest to bowiem otwarta Złota. Sila wiatru według kłosa Beauforta wynosiła 10. Na chwilę poka kłosa Beauforta zwieczników chmur i błękit niebieski, przelazła ołowiu się na burzowe, błękitne.