











Nadesłane.

M JONASZ dom bankowy i kantor wymiany we Lwowie, ul. Jagiellońska 3

kupuje i sprzedaje wszystkie efekta i monety po najdokładniejszym kursie dziennym.

Zlecenia z prowincji wykonywa niezwłocznie bez doliczenia prowizji i poleca się szczególnie światnym urzędem depozytowym na prowincji do jak najrzetelniejszego przeprowadzania wszelkich transakcyj w zakresie bankowy i wekslarski wchodzących.

Główna reprezentacja dla Galicji największego i najbogatszego w świecie Towarzystwa ubezpieczeń na życie „The Mutual”. Rok założenia 1842.

Leczenie wiosenne. MATTONIEGO GIESSHUBLER woda mineralna SZCZAWA-ALKALICZNA

Adwokat dr Wiktor Kulikowski

urzęduje we Lwowie przy placu Bernardyńskim pod l. 10. 585

Od Ekspedycyi.

Do dzisiejszego numeru dołącza się Wyciąg z cennika handln korzennego i materyałowego O. T. Wincklera we Lwowie.

Do dzisiejszego numeru dołącza się wyciąg z katalogu wiedeńskiego magazynu „Au Louvre” we Lwowie.

Ruch pociągów kolejowych ważny z dniem 1. maja 1892.

Przychodzą do Lwowa: Z Krakowa: pociąg pospieszny o godz. 6 min. 1 rano, pociąg pospieszny o godz. 2 min. 50 po południu, pociąg osobowy o godz. 9 min. 1 rano, pociąg osobowy o godz. 6 min. 46 wieczór, pociąg osobowy o godz. 9 min. 32 wieczór.

no, pociąg osobowy o godz. 1 min. 42 po południu, pociąg osobowy o godz. 7 min. 6 wieczór. Z Kimpolungu: pociąg pospieszny o godz. 10 min 9 w nocy, pociąg osobowy o godz. 7 min 56 rano. Z Radowic: pociąg pospieszny o godz. 10 min. 9 w nocy, pociąg osobowy o godz. 7 min. 56 rano, pociąg osobowy o godz. 7 min. 6 wieczór.

Odchodzą ze Lwowa:

Do Krakowa: pociąg pospieszny o godz. 10 min. 41 w nocy, pociąg pospieszny o godz. 3 min. 7 po południu, pociąg osobowy o godz. 5 min. 26 rano, pociąg osobowy o godz. 11 min. 1 przed południem, pociąg osobowy o godz. 7 min. 56 wieczór.

pociąg pospieszny o godz. 2 min. 58 po południu, pociąg osobowy o godz. 9 min. 41 rano, pociąg osobowy o godz. 10 min. 26 w nocy. Do Podwoleżysk i Brodów (z Podczameza): pociąg pospieszny o godz. 3 min. 10 po południu, pociąg osobowy o godz. 10 min. 22 po południu, pociąg osobowy o godz. 10 min. 56 w nocy.

Wydawnictwo gazety losowań „Nadzieja”.

Prenumerata rocznie we Lwowie zł. 1.70 na prowincyi zł. 1.80 z dostawą.

August Schellenberg we Lwowie, dom bankowy i kantor wymiany.

Cennik lwowskiej Izby handlowej i przemysłowej. Lwów, dnia 30 kwietnia 1892. 1. Akcje za sztukę. Kol. g. Kar. Lud. po 200 zł. m. k. 243 50 246 50

Kurs giełdy wiedeńskiej. Dnia 28 kwietnia 1892. 1. Dług państwa. Jednolity dług państwa w banknot. maj-listopad 95.80 95.80

4. Listy zastawne losowane. Ogólny-rolniczo kredytowy Zakład dla Galicji i Bukowiny w 15 l. 6 pr. 100.50 101.50

7. Weksle (za 3 miesiące). Augsburg na 100 w. p. n. 47.50 47.68

DZIENNIK URZĘDOWY.

Licytacje.

L. 11748 (2464 2-3) C. k. Sąd powiatowy w Podgórzu ogłasza, iż celem zaspokojenia należności galicyjskiego Zakładu kredytowego włościańskiego w likwidacji w kwocie 25 rat po 15 zł. w. a. z pn., odbędzie się egzekucyjna sprzedaż real. pod lk. 14 w Prokocimie małol. Jacentego i Franciszki Lasonów, własna w dwóch terminach dnia 16 maja 1892 i dnia 20 czerwca 1892, każdym razem o godzinie 10 rano.

maja 1892 i dnia 27 czerwca 1892 o godzinie 10 przedpołudniem przymusowa publiczna licytacja realności nr. 105 w Myszkowicach wykazem hipotecznym l. 194 księgi gruntowej gminy katastralnej Myszkowice objętej, składającej się z parc. bud. 166 i z parc. grunt. 313/1, 313/2, 314/1, 314/2, 315, 430/1, 430/2, 708/3, 735/1, 735/2, 730, 995/3, 1008, i 1008/2, Onufrego Lisowy, Dmytra Lisowy, Maryny Turka, Anny Lisowy, Jewdochy Lisowy, i Ksenii Lisowy dzieci s. p. Jakóba Lisowy, własnej, na pierwszym terminie tylko wyżej ceny wywołania lub za takąową, na drugim terminie zaś i niżej ceny wywołania.

L 8178 (2463 2-3) W celu zaspokojenia 13 rat pożyczkowych po 24 zł. 76 ct. w. a. płatnych w półrocznych ratach od 8 lutego 1884 poczynszy po 10 proc. od dnia zapadłości każdej raty i reszty kapitału 166 zł. 45 ct. z odsetkami 10 proc. od dnia 10 sierpnia 1890 bieżącymi i pobocznymi należnościami po potrąceniu kwoty 240 zł. Feški Małaniuk odbędzie się w sądzie tutejszym dnia 16 maja i dnia 20 czerwca 1892, zawsze o godzinie 10 rano przymusowy publiczny przetarg realności objętej wykazem hipotecznym l. 178, wykazu hipotecznego l. 179 w połowie, i wykazem hipotecznym l. 313 w 1/4 części dłużniczki Honoraty Lachowskiej własnych, i realności objętej wykazem hipotecznym l. 180 dłużnika Antoniego Lachowskiego własnych, gminy katastralnej Bużek a na 280 zł. a. w. ocenionych

tut. sądzie w dwóch terminach to jest dnia 31 maja 1892 i dnia 27 czerwca 1892 zawsze o godz. 10 przed południem przymusowa sprzedaż realności pod lwh 432 w Podgórzu położonej. Cena szacunkowa wynosi 10000 zł. Wadyum 1000 zł. aw. Warunki licytacyjne można przejrzeć w sądzie. Kuratorem niewiadomych wierzycieli jest adw. dr. Peiper. C. k. Sąd powiatowy. Podgórze, 7 lutego 1892.

L. 1287 (2461 2-3) C. k. Sąd powiatowy w Mikulińcach ogłasza, że celem zniesienia współwłasności gospodarstwa wiejskiego pod Nc. 105 w Myszkowicach położonego wykazem hipotecznym nr. 194 księgi gruntowej gminy Myszkowice objętego odbędzie się w tym sądzie dnia 30

Dla wierzycieli niewiadomych i tych którzyby po dniu wydania wyciągu tabularnego prawa zastawu nabyli, niemniej tych, którymby uchwała licytacyjna doręczoną być nie mogła, ustanawia się kuratora Jana Szymczyszyn gospodarza z Myszkowic. C. k. Sąd powiatowy. Mikulińce, 7 marca 1892.

L. 416 (2465 2-3) W sprawie egzekucyjnej Banku krajowego we Lwowie przeciw Michałowi i Zofii Wałachom o 4621 zł. 17 ct. odbędzie się w

L. 17693 (2455 2-3) Zawiadamia się chęć kupna mających, że w tutejszym sądzie odbędzie się przymusowa sprzedaż realności pod lwh. 105 objętej, a Franciszka Kobosza własnej na pokrycie reszty wierzytelności Józefa Pieli w kwocie 37 zł. 64 ct. w dniach 7 czerwca 1892 i 8 lipca 1892 każdym razem o godz. 10 rano. Cena wywołania 3552 zł. Wadyum 355 zł. 20 ct. aw. Reszta warunków licytacyjnych przejrzyć można w tutejszym sądzie. C. k. Sąd powiatowy miej. deleg. Rzeszów, 26 marca 1892.







L. 2067 (2398 3-3)  
C. k. Sąd powiatowy w Mszanie dolnej zawiadamia z miejsca pobytu niewiadomego Józefa Pulkę z Kasinki, że Józef Pustelnik wniósł przeciw niemu pozew o zapłacenie sumy 84 zł., na który termin na dzień 16 maja 1892 wyznaczony i dla kuratorem Józef Filipiak z Kasinki ustanowionym został.

Wzywa się zatem Józefa Pulkę, aby przed terminem udzielił kuratorowi potrzebnej informacji do obrony, lub ustanowił sobie innego zastępcę, lub też sam do obrony się stawił, gdyż w razie przeciwnym rozprawa z ustanowionym kuratorem przeprowadzona zostanie.

C. k. Sąd powiatowy.  
Mszana dolna, 24 marca 1892.

L. 411 (2402 3-3)  
C. k. Sąd powiatowy Strzyżowski zawiadamia niewiadomych z życia i miejsca pobytu Reginę Ciesielską i Jana Szewczyka, że przeciw tymże i przeciw wspólnikom wytoczyli Józef Szewczyk i współnicy pozew do praes. 6 lipca 1891 l. 4793 o uznanie prawa własności kawałków gruntu z parceli l. 2286/1, 2277/2, 2529 i 2277/1 w Lutezy, o oddanie w posiadanie i o złożenie rachunków, zpn. że na ten pozew był wyznaczony już termin do rozprawy na dzień 10 listopada 1891, na którym Piotr Stach wniósł obronę.

Wzywa się powyższych o doniesienie sądowi tutejszemu o swem miejscu pobytu, o ustanowieniu wspólnego pełnomocnika, o wskazaniu tegoż sądowi, o oświadczenie się, czy do obrony Piotra Stacha przystępujący też odrębnie rozprawę przeprowadzić zechcą,

względnie, aby ustanowionemu dla nich kuratorowi, tutejszemu notaryuszowi Zygmuntowi Holcerowi udzielił potrzebnych informacji, w przeciwnym bowiem razie rozprawę przeprowadzi się i z tymże kuratorem, a powyżsi z zaniebdania swych obowiązków sami sobie winę przypiszą.

Do dalszej rozprawy wyznacza się termin na dzień 31 maja 1892 o godz. 9 rano, na który się strony pod rygorem prawa wzywa.

C. k. Sąd powiatowy.  
Strzyżów, 15 kwietnia 1892.

L. 19289 (2443 3-3)  
C. k. Sąd krajowy dla spraw cywilnych we Lwowie ogłasza, że do tegoż Sądu dnia 28 marca 1892 do l. 13289 wnieśli Adolf Baumgardten, Józefa Zatońska, Stanisława Obrecht i inni przeciw Gustawowi Fränkel, Janowi Fränkel, Apolonii z Fränkłów Breuer i Karolinie Weigel pozew o uznanie pretenzji Jana Fränkla w kwocie 1000 złr. mk. w stanie biernym realności objętych wykazami hipot. 76, 490 i 493 księgi gruntowej miasta Lwowa dz. IV zainstabulowanej, tudzież prawa zastawu dla tejże pretenzji za zgasze, na który to pozew wyznaczono termin dziesięćdziesięciodniowy do wniesienia pisemnej obrony.

Gdy miejsce pobytu pozwanych powyż wymienionych nie jest wiadome, został dla nich adwokat dr. Rogalski kuratorem, a tegoż zastępcą adwokat dr. Ostrożyński mianowany.

Wzywa się zatem pozwanych Gustawa Fränkla, Jana Fränkla, Apolonii z Fränkłów Breuer i Karolinie Weigel, aby do swojej obrony służące środki ustanowionemu kurato-

rowi dostarczyli, lub też innego zastępcę sobie obrali i tegoż sądowi wymienili, gdyż inaczej z zaniebdania wyniknąć mogące następstwa szkodliwe sami sobie przypiszą.

C. k. Sąd krajowy.  
Lwów, 2 kwietnia 1892.

L. 15229 (2436 2-3)  
C. k. Sąd powiatowy miej. deleg. S. I we Lwowie podaje do wiadomości, że dnia 16 lutego 1885 umarł we Lwowie bez pozostawienia ostatniej woli rozporządzenia Seweryn Kaliński, dyetaryusz szpitala powszechnego.

Ponieważ do spadku po pomienionym zmarłym powołani są niewiadomi z miejsca pobytu Teodor i Anna Kalińscy, dzieci sp. Henryka Kalińskiego, brata spadkodawcy, przeto wzywa się ich, żeby w przeciągu roku jednego, licząc od dnia ogłoszenia niniejszego edyktu, zgłosili się w sądzie tutejszym i wnieśli oświadczenie do spadku, w przeciwnym bowiem razie rozprawa spadkowa byłaby przeprowadzona ze zgłaszającymi się spadkobiercami i z kuratorem adwokatem dr. Bliżińskim, dla nich ustanowionym.

C. k. Sąd powiatowy.  
Lwów, 14 marca 1892.

L. 1961 (2460 -2-3)  
C. k. Sąd powiatowy w Dębicy zawiadamia niewiadomego z życia i pobytu Jędrzeja Szlachetę, że Jan Kloc opiekun Weroniki Baran, Maryanny Kloc, i Piotra Barana imieniem tychże wniósł przeciw niemu i sp. pozew z 8 marca 1892 l. 1961 o oddanie w posiadanie parceli l. 36 rola w Latoszynie zpn. w skutek czego termin do ustnej rozprawy na 10 maja 1892 o godzinie 9 rano

wyznaczono i dla nieobecnego kuratorem adw. dr. Friedberga ustanowiono.

Wzywa się zatem nieobecnego, aby potrzebne do obrony środki udzielił ustanowionemu dla niego kuratorowi lub innemu obrońcy sobie obrał i o tem sądowi doniósł inaczej szkodliwe ze zaniebdania wynikłe skutki sam sobie przypisać będzie musiał.

C. k. Sąd powiatowy.  
Dębica, dnia 31 marca 1892.

L. 7539 (2449 2-3)  
C. k. Sąd obwodowy zawiadamia żydów sędziowskich, że Zofia i Róża hr. Potockie wniósł przeciw nim skargę do praes. 23 lutego 1892 l. 3809 o uznanie, iż wpisane na dobrach Sędziów na rzecz żydów sędziowskich prawo wolnego warzenia wódki ma być ze stanu biernego tych dóbr wykreślone, że z tego powodu ustanowił dla nich kuratorem tut. p. adw. dr. Adolfa Ringelhejma a tego zastępcą tut. p. adw. dr. Jana Steca, że postępowanie pisemne w tej sprawie zarządzone i do wniesienia pisemnej obrony termin 90 dniowy określono.

Tarnów, dnia 21 kwietnia 1892.

L. 4213 (2410)  
C. k. Sąd obwodowy jako handlowy w Stanisławowie ogłasza, że dozwolił wpisanie do rejestru firm pojedynczych firmy: „S. Robinsohn“ dla prowadzenia handlu gotowemi sukniemi męskimi z tem, że właścicielem tej firmy jest tutejszy kupiec Schmerl Robinsohn, który firmę własnoręcznie S. Robinsohn podpisywać będzie.

Stanisławów 23 marca 1892.

## Doniesienia prywatne.

# Seiden-Damaste

1 fl. 40 kr. p. M.

bis fl. 17.75 — schwarze, weisse und ein-, zwei- und dreifarbig (circa 38 Qual. und 600 versch. Farben, Dessins etc.) versendet roben- und stückweise, porto- und zollfrei die Seidenfabrik G. Henneberg (k. u. k. Hofliefer.) Zürich. Muster umgehend. Briefe kosten 10 kr. Porto.

Ballseidenstoffe v. 55 kr. ab.

16

Niezawodnym i zupełnie nieszkodliwym środkiem 466  
**PRZECIWIWIŻNIE**  
Jest Estratto di Noce del Chimico Primaveri in Roma (paawdziwy sok orzechowy) Cena 1.50 ct.  
Proszek Hamburgski do zniszczenia włosów na twarzy u kobiet działa pewnie i szybko, nie zawiera trucizny. Cena 1 złr.  
Perfumerya Fausta, Lwów Sykstuska l. 2.

**Fabryka**  
wytworów chemicznych i nawozowych  
Spółki komandytowej  
**Juliana Wanga**  
we Lwowie  
(Kantor: ulica Żółkiewska 82.)  
poleca pod zasiewy wiosenne:  
**Mączkę kościelną**  
preparowaną kwasem siarkowym,  
**Superfosfat**  
z kości lub z fosforytów  
**Mączkę z żużli Tomasa**  
i  
**Saletrę chilijską**  
do karmy zwierząt domowych,  
drobiu i t. d.  
**Fosforan wapniowy**  
Cenniki i sposób użycia na żądanie bezpłatnie i franco.

**MAŚĆ NASKÓRNA MOULIN**  
W PARYŻU  
Maść ta leczy wrzodki, przyszczo, czerwoności, krosty, węgry, wysypkę, liszaje, hemoroidy, swędzenie chroniczne, tępiz i wyrzuty na częściach ciała porostych włosów i wszelkie słabości naskórne; wstrzymania włosów wypadanie włosów na brwiach i głowie i skutecznie działa na porost włosów.  
WIRESCIT FUNDO  
Stok 2 franki we Francji w Paryżu w aptece p. MOULIN, 39, ulica Louis-le-Grand.  
We Lwowie w aptekach pp. Mikolascha i Wewiórskiego; — w Krakowie: w aptekach pp. Traczyńskiego, Redyka i Wiszniewskiego.  
We Lwowie w aptece p. Ruckera. 433

**Biuro**  
**EQUITABLE**  
ul. Wałowa l. 23 456  
udziela wyjaśnień co do nieprześcignionej przez żadne inne Towarzystwo tontyny zysków przy ubezpieczeniach życiowych.

**Notaryusz w Dukli** 594  
poszukuje młodego kandydata notaryalnego z uzdolnieniem do zastępstwa.

Wynalazek p. **LESUEUR**  
w Paryżu.  
**EAU ALLEMANDE**  
na spędzenie piegów i liszaj, zapobiega zmarszczkom, bieli pleć. Dla uniknięcia fałszerstwa i naśladownictwa wymagać należy marki ochronnej Stowarzyszenia francuskiego „Union de fabricants“ na każdym flakonie.  
Do nabycia w Paryżu u p. Gastelier, 47, rue de la Chaussée d'Auten; we LWOWIE skład prawdziwej wody znajduje się wyłącznie w aptekach pp. Mikolascha, Wewiórskiego i Zygmunta Ruckera. 297

34krotnie premiiowana  
**parowa fabryka**  
**pierników i sucharków**  
**L. Czyńskiego**  
w Jarosławiu  
poleca  
pierniki w rozlicznych gatunkach na sztuki i w paczkach, obwarzanecki 25 sztuk za 10 ct., nugat po 5 i 10 ct., ciastka deserowe, biskopcy Alberty  
Piernik higieniczny, który podług uznania powag lekarskich w delikatny i radykalny sposób usuwa wszystkie dolegliwości pochodzące z leniwego trawienia, jak: brak apetytu, niesmak, zgaga, wzdęcia, obstrukcja, hemoroidy i t. p.  
Jako nowość  
**Gau-Gau**  
przysmak bardzo delikatny w pudełkach po 20 ct. (Ostrzeżenie przed lichymi naśladownictwami. Każde pudełko zaopatrzone jest napisem L. Czyński, Jarosław).  
Powyższe wyroby są do nabycia we własnych sklepach we Lwowie, Krakowie, Przemysłu, Jarosławiu, Wiedniu, Pradze i po wszystkich znaczących handlach korzennych. — Zamówienia wysyłają się z największą starannością. 279

**KASY**  
ogniotrwałe  
najlepszego wyrobu poleca najtaniej skład fabryczny  
**N. BRANDLER**  
dom Komisowy  
Lwów,  
Jagiellońska 3.

**L. Krott**  
majster ślusarski  
ulica Kaźmierzowska liczbą 49.  
we Lwowie.  
Przyjmuje naprawy wag decymalnych, stołowych precyzyjnych, (aptekarskich) dwuramiennych handlowych cięża ków handlowych i precyzyjnych z rozmaitych metalów jak uskuteczenia wszelką robotę w zakresie ślusarstwa wchodzące, ciężarki od urzędu cechowniczego odrzucone przyjmuje nazad do cechowania po nader umiarkowanych cenach. 468

**IZYDOR WOHL**  
ulica Sykstuska L. 6  
we Lwowie  
poleca szan. P. T. Publiczności  
swój wyłączny skład  
**HERBATY ROSSYJSKIEJ**  
założony w roku 1870.

Kaysow, dosk. czarna	1/2 kilo zł.	1180
" melange	" "	1180
Suszong, wyborza	" "	2
" najlepsza	" "	2
Melange, karawanowa	" "	4
Fu-Czu Fu Nr. I.	" "	220
" Nr. II.	" "	460
" Nr. III.	" "	6
K. & S. Popow tunt	1 r. 20 k.	240
"	2 r. — k.	3
"	2 r. 50 k.	375
Wysiewki, wyborna	1/2 kilo	160
H. prima	" "	180
non plus ultra	" "	250

Łaskawe zlecenia odwrotną pocztą, opakowanie franco. 431

**Kantor wymiany**  
**c. k. uprz. gal. akcyj. Banku hipotecznego**  
kupuje i sprzedaje wszystkie efekta i monety po kursie dziennym najdokładniejszym nie licząc żadnej prowizji.  
Jako dobrą i pewną lokację poleca  
4 1/2 pre. listy hipoteczne  
5 pre. listy hipoteczne premiiowane  
5 pre. listy hipoteczne bez premii  
4 1/2 pre. listy Towarz. kredytowego ziemskiego  
4 1/2 pre. listy Banku krajowego  
4 1/2 pre. pożyczkę krajową galicyjską  
4 pre. pożyczkę propinacyjną galicyjską  
5 pre. pożyczkę propinacyjną bukowiańską  
4 1/2 pre. pożyczkę węgierskiej kolei państwowej  
4 1/2 pre. pożyczkę propinacyjną węgierską  
4 pre. węgierskie Obligacje indemnizacyjne,  
które to papiery Kantor wymiany Banku hipotecznego zawsze nabywa i sprzedaje po cenach najkorzystniejszych.  
Uwaga: Kantor wymiany Banku hipotecznego przyjmuje od P. T. kupujących wszelkie wylosowane a już płatne miejscowe papiery wartościowe, tudzież zapadłe kupony za gotówkę, bez wszelkiego potrącenia, zaś zamiejscowe, jedynie za potrąceniem rzeczywistych kosztów.  
Do efektów, u których wyczerpały się kupony, dostarcza nowych arkuszy kuponowych, za zwrotem kosztów, które sam ponosi. 52



## M. Beyer i Spółka

zakład do wyrobu wypraw ślubnych  
wielki skład płócien, stołowej bielizny  
i gotowej bielizny damskiej, męskiej i dziecięcej.  
Lwów, ul. Karola Ludwika 1. 1.

573

## Miejsce kąpielowe Cudowa

powiat rządowy  
Wrocław.

Województwo Śląskie. Jedyne źródło arsenikowo-żelaziste w Niemczech, przeciw brakowi krwi, dyspepsji, nerwicy, reumatyzmowi, chorei, katarom, — Zródło Gottholda, litonowo-stalowe, przeciw chronicznym katarom dróg moczowych, żółtaczce, płuc, nagromadzeniu kwasu moczowego, ospałości kiszek i przypadłościom reumatoidalnym. Otrzymać można w Dyrekcji zdrojowej, tudzież we wszystkich składach wód mineralnych i aptekach. 363

## Lwów. J. A. BACZEWSKI Rynek 31.

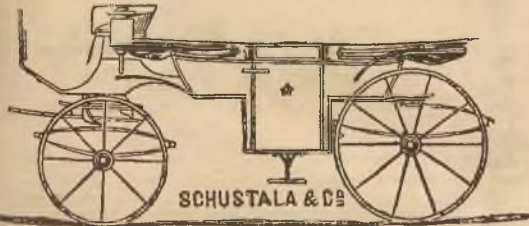
poleca 430  
wymienitą, starą w smaku i gładkości, lepszą od koniaku

# STARKE

Marka.	butelka o 3/4 litr.	zł.	1860	butelka o 3/4 litr.	zł.
*	"	—70	1860	"	1.20
**	"	—90	1850	"	1.50
***	"	1.—	1840	"	2.50

Powyższe ceny są fabryczne, w mieście o 10 ct. na butelkę wyższe.

Największy skład powozów  
nesseldorfskiej fabryki przedtem Schustala i Sp.



SCHUSTALA &amp; Co

Polecamy nasze ekwipaże, powozy landauskie, landolety coupe, caps, mylors, fajetony, dorożki damskie i zwykłe, jakoteż wszystkie gospodarskie wózki lub tarantasy w najlepszym wykończeniu z gwarancją doskonałego wyrobu przy bardzo przystępnych cenach. Także przyjmują się odnowienia i reparacje powozów.

**E. & J. STROMENGER**

Skład powozów, siodła i uprząży

we Lwowie. przy ul. Karola Ludwika 5.

304

## Nowości na suknie damskie



poleca w największym wyborze

# WILHELM SYDOR

we Lwowie. plac Maryacki 1. 4. 557

Ceny najniższe stałe. — Próbkę franko.

## Syróp ziołowo-słodowy dr. Seeburgera

znakomity i wypróbowany środek przeciw wszelkim chorobom piersiowym,

krtani, kokluszowi, chrypcę i t. d.

Cena butelki wraz z przepisem użycia 50 ct.

Główny skład

w aptece



pod „Srebrnym Orłem“

## Zygmunt Ruckera

we Lwowie.

Zamówienia z prowincji skutecznie się odwrotną pocztą.

# IWONICZ

Zakład zdrojowo-kąpielowy  
szczawy alkal. słono-jodo-bromowe

skuteczne w chorobach skrofulicznych, skórnych, syfilitycznych, reumatyzmie, niezbytach błon śluzowych, zapaleniach stawów, okostnej i w rozlicznych chorobach kobiecych.

Kąpiele mineralne o niewyczerpanej obfitości, borowinowe, tuszowe i basenowe. Mleko, żentycyca, inhalatoryum.

Znakomita górską stacya klimatyczna.

Urządzenia postępowe, oświetlenie elektryczne.

Pora kąpielowa podzielona na trzy sezony od 20 maja do końca września.

Mieszkania w pierwszym i ostatnim sezonie tańsze.

Lekarze ordynujący dr. Kl. Debicki zakładowy i dr. Kaz. Kaden,

Składy wody, soli i fugu (na kąpiele domowe) w głównych aptekach i handlach wód mineralnych,

Prospekta rozsyła Dyrekcya.

543

Farby olejne w tubkach Schönfelda,

akwarelowe francuskie i angielskie,

emaliowe w kasetkach i na pojedynczo,

Płótna malarskie do 2 metrów szerokości,

Penzle do robót artystycznych okrągłe i płaskie,

Palety z drzewa i porcelany, okrągłe i kwadratowe,

Terrakoty „wyroby z gliny“ jakoteż talerze, wazoniki, podstawki itp.

Deszczulki i kartony gruntowane we wszystkich wielkościach,

Wyroby z drzewa kasetki, ramki, wachlarze, talerze itp.

Wzory francuskie, angielskie i niemieckie w wielkim wyborze.

Równocześnie polecamy i inne przybory potrzebne do

malowania, rysowania i pisania

kreśląc się z głębokim szacunkiem

## Gergowicz & Bauer

następcy Kozłowskiego

Lwów, ulica Halicka 1. 16.

(Lwów Impressa)

593

## TRUSKAWIEC

Zakład zdrojowo-kąpielowy i stacya klimatyczno-leczn.

w Galicyi Wschodniej.

Urząd pocztowy i telegraficzny w miejscu.

Koleją Karola Ludwika, koleją państwową, Lwowsko-Czerniowiecko-Jasską i węgiersko-galicyską do Drohobycza.

Zdrowisko i uzdrowisko w uroczej górskiej okolicy (415 m. n. p. m.) niezwykle bogate w najrozmaitsze środki lecznicze. Źródła słone i słono-glauberskie w zupełności zastępujące Kissingen, Hamburg, Marienbad, Kreuznach, Veynhausen, Wiesbaden itd. itd.

Najsilniejsza w Europie solanka siarkowcowa, szczawa alkalowo-ziemna, kąpiele słono-siarkowcowe, przewyższające wszelkie inne kąpiele słone, słone jodo-bromowe i słono-siarczane w kraju i zagranicą. Kąpiele mułowo-słone i słono-siarczane. Natryski nosowe. Leczenie elektrycznością. Mięsiśnie. Żentycyca. Mleko. Apteka i skład wód mineralnych. Tusze ze słodkiej wody.

Zalecane przez najznakomitszych lekarzy krajowych i zagranicznych w cierpieniach skrofulicznych, gośćcowych, dnowych, syfilitycznych, w przewlekłych chorobach przewodu pokarmowego, chorobach nerek i pęcherza, w rozmaitego rodzaju chorobach kobiecych skórnych i nerwowych.

Ordynują lekarze zdrojowi dr. Aureli Plech, cesarski radca z Jarosławia i dr. Emil Wechsler ze Lwowa, oraz wolno praktykujący dr. Steynhaus ze Lwowa. Przeszło 30 pokoi wygodnie urządzone, piecami zaopatrzone, z łózkami żelaznymi i materacami od 50 ct. do 3 zł. dziennie. Kaplica łacińska, cerkiew ruska, czytelnia dla pań i panów, doborowa orkiestra, sala balowa, fortepian, przyrządy do gier towarzyskich, trzy restauracje z zakładową na czele, cukiernia, kawiarnia, restauracja izraelska, sklepy, fryzjer, cyrulik i t. d. Skwery oodborne, prześliczne spacerki, wycieczki w okolice, zabawy towarzyskie, renowacje i t. d.

W pierwszym od 1 czerwca do 1 lipca i ostatnim sezonie od 15 sierpnia do 25 września pomieszkania w domach zakładowych o 30 procent tańsze. Wszelkiego rodzaju zamówienia przyjmuje i wszelkich objaśnień udziela Zarząd zdrojowy w Truskawcu.

Uwaga! Uwzględnieni będą tylko w pierwszym sezonie do 15 czerwca i w trzecim sezonie od 15 sierpnia, a pozostający dłużej nad trzy dni po pierwszym sezonie t. j. po 1 lipca opłacają takse całkowitą (Przedruk nie będzie opłacony) 522



## ALFRED FRAENKEL

właściciel powszechnie renomowanej Möndlingskiej  
fabryki obuwia 469

poleca Szanownej Publiczności na sezon wiosenny swój bogato zaopatrzonej skład towarów obuwia z najlepszego materiału. wyrób bardzo sumienny, we wszystkich rodzajach fasonu, dla Panów, Dam i dzieci po zadziwiająco tanich, stałych, na podszewkach wrytych cenach fabrycznych.

W centralnym składzie we Lwowie przy ul. Hetmańskiej 1. 12 nadszedł obecnie świeży transport, składający się z 12.560 par męskich, 12560 par damskich i 25200 par dziecięcych ciżemek i trzewików, gdzie każdy kupujący w każdym kierunku według swego gustu, z wszelką dokładnością, pod kierownictwem mego znanego zastępcy Leona Rand obsłużonym będzie.

O łaskawe względy uprasza uprzejmie

Alfred Fränkel.

# 50.000 złr.

do wygrania już 5 maja bm. promesą na los kredytowy ziemski tylko za 1 zł. w kantorze wymiany

## KITZ i STOFF

Lwów, plac Halicki l. 1.

189

### Poleca się handel win Ludwika Stadtmüllera we Lwowie.

# FARBY

lakiery, pokosty, pendzle, najlepszą masę do zapuszczania podłóg

WOLF CZOPP

Zamówienia z prowincyi skutecznie się odwrotną pocztą. Lwów, ul. Żółkiewska 2, (plac Krakowski).

### Na składach materiałów budowlanych J. Rzędowskiego we Lwowie i w Przemyślu

Cement portlandzki, wapno hydrauliczne i skaliste, rury kanałowe i wodociągowe, wszelkie wyroby betonowe, gips murarski i nawozowy, dachówki, płyty izolacyjne, posadzki steingutowe i cementowe, piece kaflowe z czystego szamotowego wyrobu jakich dotychczas w kraju nie sprowadzano, papę dachową i cegły ogniotrwałe, płyty piekarskie i w ogóle wszelkie materiały w zakres budowy wchodzące.

Reflektory dla oświetlenia ciemnych przestrzeni.

### Orzeczenie laboratorium chemicznego król. stoł. miasta Lwowa.

Niezrównaną dobroć tych tutek dowodzi obecne orzeczenie chemicznego laboratorium kr. stoł. miasta Lwowa.

Tutki higieniczne S. W. Niemojowskiego nie zawierają żadnych szkodliwych składników.

L. 19148 1892.  
Do pana Stefana Wierusz Niemojowskiego, fabrykanta tutek cygaretowych we Lwowie.  
Z polecenia Magistratu z dnia 24 marca 1892 l. 19148 zbadalem nadesłany przez pana papier cygaretowy, oznaczony wodnym napisem „S. W. Niemojowski“ i znalazłem, że takowy nie zawiera żadnych niewłaściwych składników i tak pod względem wydawanego procentu popiołu jak i wydobywających się dymów odpowiada zupełnie wszelkim wymagom higienicznym.  
Z miejskiego laboratorium chemicznego. Lwów, dnia 30 marca 1892.  
Widziano w Prezydium Magistratu.  
Mochuacki w. r. Dr. M. D. Wasowicz w. r. prezydent. zaprzysiężony chemik miejski i sąd.

Do każdego pudełka tutek zaopatrzonego firmą S. W. NIEMOJOWSKI dołącza się powyższe orzeczenie laboratorium chemicznego król. stoł. miasta Lwowa.

Ostrzega się przed naśladownictwem.

Do nabycia w sklepach S. W. Niemojowskiego we Lwowie: Teatralna 3, Jagiellońska 6; w Krakowie Sukiennice 28, oraz we wszystkich znaczniejszych handlach i trafikach.

### Centralne biuro sprawunków dla prowincyi Lwów, ulica Kopernika L. 11.



Kres wszelkiej niefachowej konkurencji. Kołdry szyte po zł. 4-50, 5, 6, 7, 8, 10 i więcej. Materace wiosenne po zł. 16, 18, 20, w zimowe po zł. 30. — Sienniki, siatki druciane i wkładki sprężynowe do łóżek, poduszki i t. p. poleca w największym wyborze jedyny we Lwowie specjalny zakład pracownia wyrobów pościeli pod firmą **Józef Schuster** Lwów, ul. Kopernika l. 7. Przerabianie i pokrycie starych kołder i materacy przyjmuje się. (Lwów Impressa 354)

### W celu rozszerzenia przemysłu krajowego

założyłem w Glinie fabrykę parową wyrobów wełnianych obecnie **kołder, kołder i kustuł** damskich i polecam te wyroby po cenach stałych fabrycznych łaskawym względem P. T. Publiczności. Z uszanowaniem **F. Knauer.**

Składy znajdują się w następujących magazynach:

- w Brodach p. J. Witkowski i Spółka,
- „ Brzeżanach p. B. Karwowskiej dawniej „ Knauer i Syn, pl. Kapitulny,
- „ B. Wrońskiej, „ Stachiewicz i Abrysowski, Rynek
- „ Czortkowie p. Antoni Kostecki, „ Przemysłu Bazar dla wyrobów krajowych,
- „ Kołomyi p. J. P. Goertz, „ Stryju pp. Lechicki i Kosterkiewicz,
- „ Lwowie p. Antoni Gudiński, pl. Maryacki, „ Tarnopola p. W. Michalewski, plac Sobie
- „ W miarę urządzenia dalszych składów podane zostaną do P. T. publicznej wiadomości. skiego. 541

### Pierwsza pracownia pomników metalowych

oraz odlewnia z metalu cynkowego **HENRYKA BOGDANOWICZA** we Lwowie.

Pracownia i kantor: przy ulicy Piekarskiej l. 13. Skład wyrobów: plac Bernardyński l. 1.

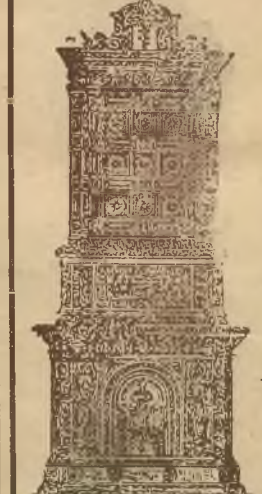
wykonywuje roboty ornamentowe, oraz wszelkie roboty przy budowach, pokrycie dachów różnego systemu, kłozety hermetyczne własnego pomysłu, dyplomowane na wystawie higienicznej we Lwowie, wanny zwykłe i fotelowe z ogrzewaniem, tusze, wanienki dziecinne i nasiadowe.

Pomniki, krzyże i latarnie nagrobkowe, wieńce metalowe. Na żądanie rozsyła się cenniki i wzory ilustrowane franko i gratis. Polecam się łaskawej łamieci z poważaniem 576 **Henryk Bogdanowicz.**



### PIECE kaflowe z Glińska i Hardtmuthowskie

utrzymuje na składzie **Arnold Werner** we Lwowie ul. Sobieskiego l. 3.



### „MARJA“ nowy zakład artystyczno fotograficzny w pałacu hr. Fredry

urządzony według najnowszych wymagań, otwarty od godziny 9 bez przerwy do godz. 6. Ceny zwyczajem we Lwowie ustalone. 406



### plaszczy gumowych męskich, damskich, urzędowych, wojskowych, liberyjnych

magazyn wyrobów gumowych poleca 539 **R. KRIMMERA** Lwów, hotel Francuski.

### Znakomite plewniki konne

do plewienia buraków i kartofli, również wszelkie inne maszyny rolnicze najlepiej wykowane p. lecaja. **Umrath i Spółka** fabryka maszyn rolniczych w Pradze-Bubna. Katalogi na żądanie darmo. Dokładne świadectwa do dyspozycji. **Filia we Lwowie** 368 przy ul. Gródeckiej l. 61.

### Tutki cygaretowe z najznakomitszej fabryki francuskiej

1000 sztuk od zł. 1 poleca fabryka **F. Nizalowskiego**, Lwów, hotel Zorza. Opakowanie franko, wysyłka odwrotną pocztą. 251

### TAPETY

świeżo na sezon wiosenny otrzymane poleca w największym wyborze skład fabryczny 602 **Filipa Haas i Synów** we Lwowie, ul. Jagiellońska l. Kompletne i trwałe oklejania pokoi obejmuje i poleca uzdolnionych do tego tapicerów- Wzory na żądanie franko. — Telefon nr. 500.

### R. DITMAR

we Lwowie, plac Maryacki l. 9 otworzył dla wygody swych P. T. Odbiorców **filie swego składu nafty** ulica Trybunalska l. 10 pod „Trzema Koronami“ i sprzedaje także jak w głównym składzie. litr nafty salinowej podwójnie rafinowanej 21 centów litr nafty gospodarskiej 19 „ litr nafty bezpieżestwa R. Ditmara 50 „ przy jednorazowym odbiorze lub przedpłacie 10 litrów 2 ct. na litrze, przy odbiorze w beczkach (około 140 kilo) stosowny rabat. Bezpłatna dostawa do domu od 5 litrów począwszy. — Telefon nr. 226.

Główny skład nafty ulica Trybunalska l. 1.

Filia składu nafty ulica Trybunalska l. 10.

Mam zaszczyt uwiadomić Szan. Publiczność, że **Główny skład Piwa butelkowego** a mianowicie: Lwowskie eksportowe z browaru Lilienfelda i Spółki Okocimskie eksportowe Okocimskie leżak Pilzneńskie esportowe Pilzneńskie leżak Porter krajowy, wyrobu Jana Götza w Okocimie i Bock Okocimski znajdują się u mnie **przy ul. Sykstuskiej l. 14** Dla wygody P. T. Publiczności dostawiam piwo butelkowe, moimi wozami na łaskawę zamówienia wprost do domu, począwszy od 10 flaszek. Łaskawe zamówienia na prowincję uskuteczniam natychmiast. Przy zamówieniach telefonowych należałoby żądać połączenia z nr. 149. Z poważaniem **S. Wieser**

Zapisywać można przez każdą księgarnię nagrodą odznaczoną w XX wydaniu wysłać dzieło rady med. dr. Müllera **Das gestörte Nerven- und Sexual-System** Przesyłka w kopercie za 60 ct. w znaczkach listowych. 105 **Edward Bendt, Braunschweig.**