



44222

I

kat. komp.

P

*Nauki przyrodn. nr 118*

*Skornewskiego R. Praktyczny sposób korzystania  
z hodowania owiec.*

*darował J. Muczkowski*



# Praktyczny Sposób

*korzystnego chodowania Owiec*

*Wymaczenie wolne królestwa pruskiego*

**R. SKORZEWSKIEGO**

*Przesa Tow. rolniczego Gniezno.  
w W. K. Poznańskim  
Członka różnych Towarzystw uczonych.*

**1838.**



*w Poznaniu Nakładem H. A. Simona.*

Biblioteka Jagiellońska



1002715411



44222  
J

# Praktyczny Sposób korzystnego chodowania Cwicz.

## Urządzenie Owczarni.

- a. Powinna być dostateczna przestrzeń w Owczarni, to jest dla każdej Cwicy 10 Stóp, a dla Jagnięcia 8 Stóp kwadratowych miejsca.
- b. W ścianach zewnętrznych pomiędzy Belkami powinny być otwory, aby świeże powietrze dochodziło, także powinny być otwory czyli dziury naprzeciw stojącym oknom - niemniej umieścić potrzeba wielkie drzwi z strony południowej, aby słońce dochodzić mogło.
- c. Także potrzeba takich piecniki, aby pasza nieginęła, i wadna na Cwicach ile możności czystą została.
- d. Na Owczarni wisieć się mająca pasza powinna być sucha i nie zepsuta, przy tem aby takowa od Wilgoci przez Dach dochodzącej, niemniej i od Wilgoci przez parowanie gnoju od dołu pochodzącej w ścianie suchym utrzymać, jest następująco potrzebne.  
Powinny być schody zewnętrzne Owczarni, w razie zaś gdyby nie było stosownie, potrzeba schody wewnętrzne Owczarni założyć, które po obudowach stronach zamiast poręczy od dołu do wierzchu z desek na fuge składowane być powinny, fuge mechem upakować i latami przymocować, żeby zgnile powietrze pochodzące z parowania gnoju od dołu nie wchodziło.

To Do tychże schodów zależy potrzeba drzwi, jedne u dołu drugie u wierzchu, te na wagi żeby się same przez się zamykały.

A ponieważ przez otwieranie drzwi u schodów zalazonych, zgęstnieje powietrze się wciska do góry, potrzeba aby Dymniki u szczytów zawsze otwarte były do wyczerpania paszy na Ciwczarni się znajdujących. -

Dla zabezpieczenia ognia powinny być Dymniki z kamienia drucianą opatrzone. Niano cztery słopy od Dachu tak upakować, żeby kółko niego niecałkowicie chodźcie można, i miejsce było do obłożenia zwiazana Orłowa, przez co pasza z uszyskiem od wilgoci przez Dach wkradać się mogącej, w stanie suchym i zdrowym dla Cwiczki utrzymana zostanie.

### Ustanowienie Pastwisk.

a. Na miejscach takich, gdzie ziemia mokrością naturalną wysusza się przez kopanie rowów, i przelanie, gdyż dla nadzwyczajnej mokrości tworzy się moczysta wegetacja. Nader także jest potrzebne, gdzie przez podziemny grunt mokrość i woda przepięć nie może, aby na pastwiskach i łąkach zwyczajne stare przegonić wyorywać i wyrzucić.

b. Podobnie uczyni potrzeba, gdzie Pastwiska Islanem pokryte, pochodzące z gorzliwych Deszczów, przeto zależy należy stosownie Odchody do Islanu, aby się Islan na te miejsca ściągł, gdyż zastawiane pastwiska

- stworzą się tak szkodliwe, iż w przeciągu nader krótkiego czasu cała Trzcina zatrutą być może.
- c. Za pomocą pługa i z przybraniem Oweczarzy, którzy znajomości roślin posiadają, oznaczyć czyli obrócić należy wszystkie te miejsca gdzie nierdzewne trawy rosną, przytem starając się, jak najmocniej o wygubienie takich owych. Szczególniej także miejsca wytykać, które niebezpieczne niziny zajmują. Aby zapobiedz gwałtownym niebezpieczeństwom, obsiewać takowe miejsca mieszaniną, lub inną ugodną zdrową trawą, a to w takich latach gdzie pastwisko dla Owiec porzeczna się.
- d. Obsiewają się także wygony zięzmi trawami, według gatunku gruntu.
- e. O polepszenie tak starając się, potrzeba, aby znaczni zięzi siana otrzymani, któryby w stosunku Gospodarstwu był dostatecznym na wyżywienie Owiec.
- f. Karczki tyle nasadzić, aby owoce, potrzeby do Gorzelni i innych użytków gospodarskich także i owcom a siew, gólnie zimie dodawać można - przytem powiększyć rozciągłość Ziemow. Grochu i konieryny, tak dalece, jak dobroć gruntu i system ekonomiczny dozwala.
- g. Katorze potrzeba zdalnie pralni dla Owiec.

### Szczególne urządzenie Owczarni.

- a. Przystąpienie czyli Rozgatkowanie Owiec na Oddziały, nie zależy, aby według gatunku i starości, lecz według ich naturalnego stanu, a żeby przy dany pa-  
ry

- szu, mocniejsza słabszą nie odpędzają.
- b) Oddział słabych Cwicz rozgaturkowani znowu na Dę, potem czyli klasy, to jest słabe, cokolwiek lepsze, etc.
- c) Cwicze utrzymywane należy te klasy słabych Cwicz, i uważać jeżeli która co raz bardziej biedniejsza lub pokazuje znaki niechcące jeść, jako też, jeżeli już uleczona, aby ją do Trzody wsadzić.
- d) Zapewnić oddzielenie i oddalenie takie Cwice, po których się pokazują znaki zarazliwej choroby.
- e) Wszystkie inne zwierzęta, jako to Gołębie, Drobiazgi, świnię i psy, również z Cwiczami oddalić należy.
- f) Opracowanie nieczystszych Cwicz na żaden sposób nie należy w Cwiczarni przedsięwziąć, a skórki zalechtych Cwicz muszą być w innym budynku zawieszone.
- g) Po wypędzeniu Cwicz z Cwiczarni regularnie wypychać szarą Gorythą i piecniki, i codziennie po nadaniu pierwszemu paszy z słomy, wkrótce poić.
- h) Aby punktualnie i jak najściślej zachowywać godziny w zakładaniu paszy według proporcji, należy Tablicę u Cwiczarni z napisem gatunku paszy i godzin zawiesić. Z każdego gatunku paszy należy do koczania Macier i do ostatniej przesydy ukonczyć się mającej zimowej paszy, zachowywać Trzy odmianach paszy zielonej na suchej, suchej na zielonej, nie powinno raptownie przechodzić, tylko przez mieszanie obydwóch gatunków stopniami postępować.
- i) Maciory przed wykoceniem się, powinny być jeden miesiąc lepiej pasione. Ze ras według mniemania Cwicza.



ryj, że przez dawanie lepszej paszy Tagnięta, w takiej  
Młodzie większe, przez co trudniejsze wykocenie, nie  
zasługuje na żaden wzgląd.

Własne domowe zwierzęta, gdy je regularnie pasić będziemy  
przyzwyczajają się, i spokojniami będą do tego czasu, wtedy  
równie się zwykła dawac pasza. Przez punktualność  
zachowania, uzyskują spoczynek i strawiają pasze jak  
się należy, co wprawdzie tyle korzystniem się staje jak  
by im jeden obrok więcej dawano. Najwłaściwy jest to  
do notacji Kurczak odzwyczajonych, jakoteż Cwice Bydła ro-  
gatego. - Jedykt ten wrodzony tymże zwierzętom, dla czego  
spokojność do odzwyczajania mieć powinny, jest nader do  
poprawienia ich stanu, potrzebne.

k. Dostarczać soli owcom w owczarniach i nie powinno  
im na takowej zbierać. - W czasie tylko perzy ciągłych De-  
szczach można im ująć.

### Szczególne urządzenie Pastwisk.

- a. Cwice nigdy nie wypędzać na pastwiska w cza-  
sie mgłow i deszczów i gdy rosa na pastwiskach  
się znajduje, w ten czas dopiero gdy ze wszystkiem  
obsuszona rostaną. Uważnie i pomota Cwice na pole  
i z pola do Owczarni upędzić i pasami nie sznur.
- b. Suchą paszę potrzeba zawsze zakładać nizeli w pole  
wypędzone rostaną.
- c. Aby zapobiedz chorobom w czasie mokroci i wilgotnego  
powietrza, potrzeba Cwicom mierną ilość Sólceu i Gor-  
czycy

czyjej dać - jednakowoż nie należy ich kilka dni poić

d. Podczas wielkich upałów potrzeba w korytka do pojenia przezrzedzone mieszać koprowas, aby nie tak nagle pily. - Napój takowy tłumy w ich nadkazy, czajny, cyrkulacya, krwi i pragnienie ustaje.

e. W czasie mokrości pasac na porzyskach grantach.

f. Podczas suszy na nizinach. - Owczarz powinien się zawsze na tem miejscu znajdować, gdy Cwce za mierną, przezchodzić na miejsca szkodliwe.

g. Szeregobniejsza ostrożność przy paszeniu Cwce w Jesieni w stajonku wiosny zachowana być powinna. - jeżeli jeszcze ten był wyjeżdżać się, znajduje je na łupkach w Wiosnie pasac, jest to latwa przy czynna, że Cwce zabite być mogą.

h. Chronić się od miejsc które nieczystą, węgelną, wydmęją, z przychylną wilgocią lub mocnych nawozów.

i. Osobliwie strzedz się potrzeba nagle pasac, gdy: ie są, z gnojony, ugory, guly, na takich bardzo tłuste trawy rosna, które są owcom szkodliwe.

k. Od miejsc zakurzonych w bliskości dróg, wstrzymywac się od paszenia tak długo, dopokąd przez deszcz opadu kane nie zostaną.

l. Złamem powstalone pastwiska a osobliwie niziny, w wygnaj, są tak niebezpieczne, iż wszystko Cwce zabite, i całka trzoda wypasć może.

m. Na miejsca gdzie kwicia z zboża i z drzew napada, to nie przedzaj na takowe owce wpędzać, dopokąd przez deszcz

splukane nie rosną. Gdy zboże i sosnowe drzewo kwitnie, uważać jeby z wiatrem nie zas pod wiatr owce pędzić

n, Cda Miodunkow i truciarn chronić się trzeba.

o, Na wszystkie ścierniska na których Zboże bojno i gęsto stało, potrzeba tak długo stare owce wpa-  
drać dopokąd ściernisko należycie wytarte nie zo-  
stanie, w tenczas dopiero można Turfaki upędzać.

p, Na ścierniskach Owsiannych, czyli tak zwanem ow-  
sisku także nie pędzić pasąc, dopokąd nocny mraz  
pouschodzący Owies nie zwarzy, i swoją tłustą so-  
cystość nie zgubi, który dla Owiec jest bardzo szko-  
dliwy, toż samo i na Tęczyńskich zachować należy.

### Stosunkowe Zasady.

a, Nie należy na tem aby właściciel owczarni, owce swoje  
je tuczył, lecz aby takowe zawsze w miernym sta-  
nie utrzymywał. Liniową porę, można je przy  
regularnem paszeniu, w lecie zaś je często trafiać  
się odmiany powietrza, jako to: padania deszczów,  
przez co słoty = raczem trzeba im w owczarniach sur-  
zej jakoteż i suchej paszy zakładać. A gdy im  
pasza regularnie dostarczana będzie, to też i wła-  
ściciel owiec daleko w większej ilości wełny spodzie-  
wać się może.

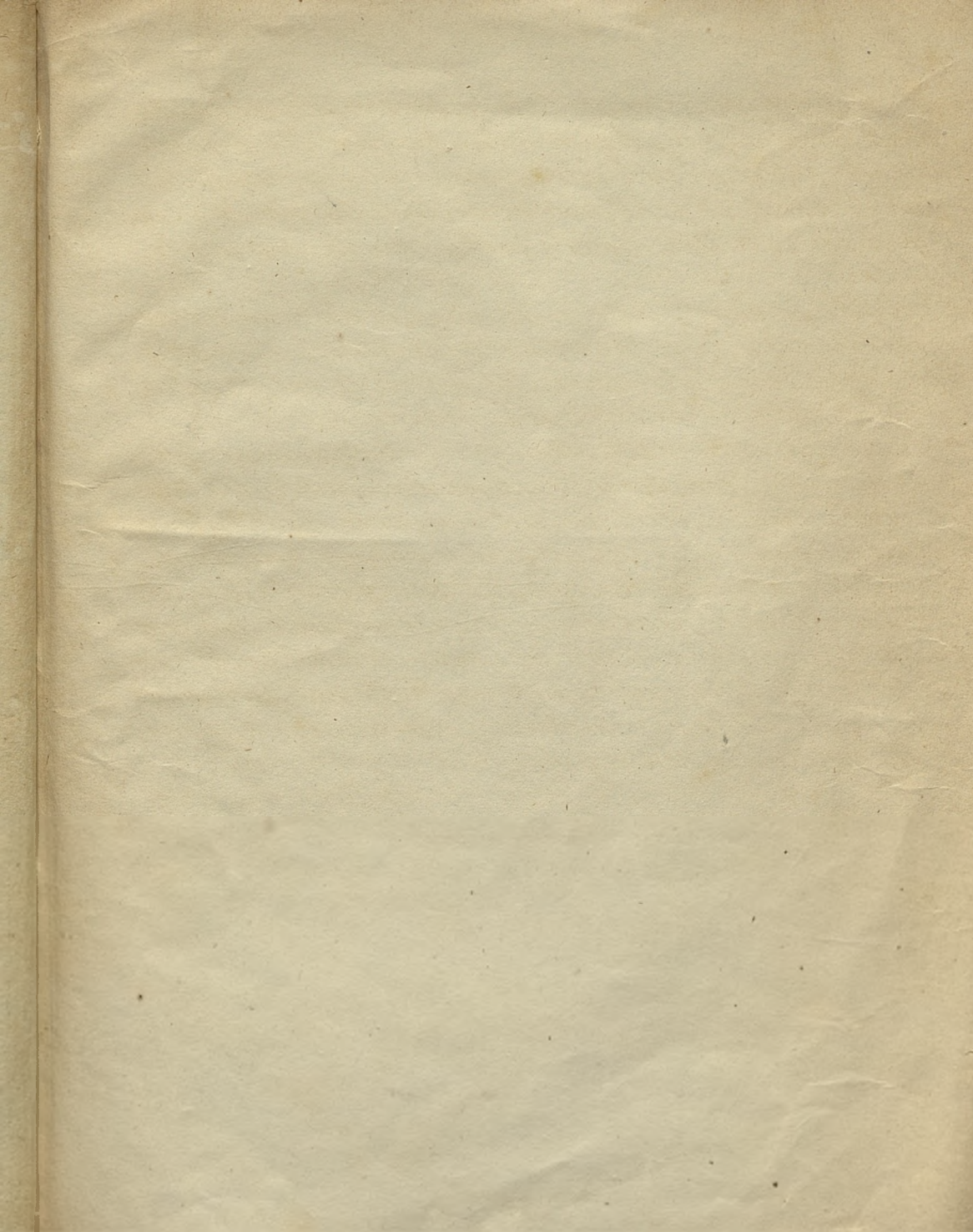
b, Organizacya każdej owcy jest tak wodnista i słaba,  
że rzadko z zapadłej choroby uleczona, być może. Aby  
wczesnie

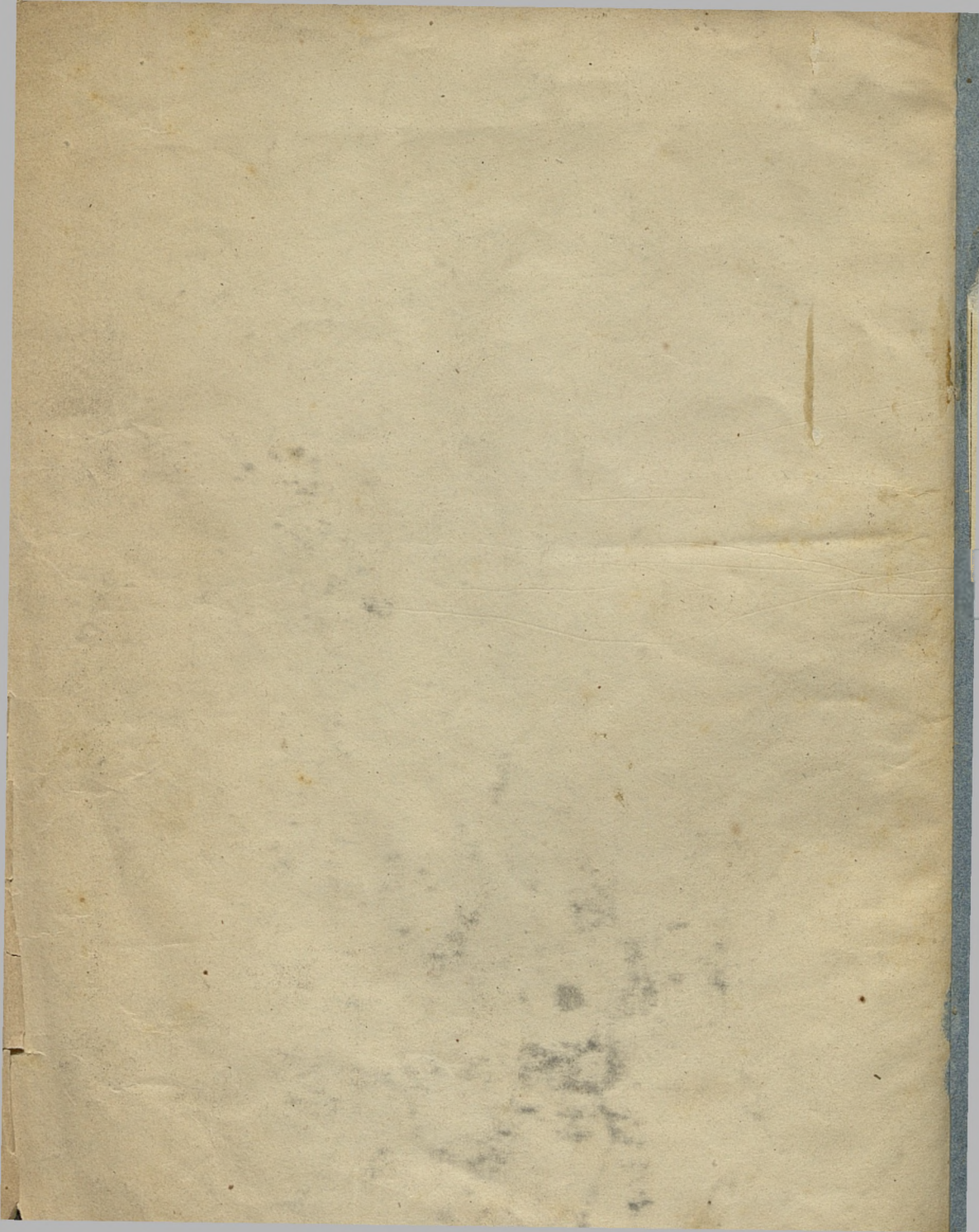
w cześniej zapobiedz chorobom, powinna być każda zdechła owca w przytomności urzędnika gospo-  
darczego objęta czyni operawioną, aby rozwidować  
i doświadczać, na jaki gatunek choroby zdechła i czy  
liby przez zaraziła, chorobe, całka trzoda zatruta, być  
mogła.

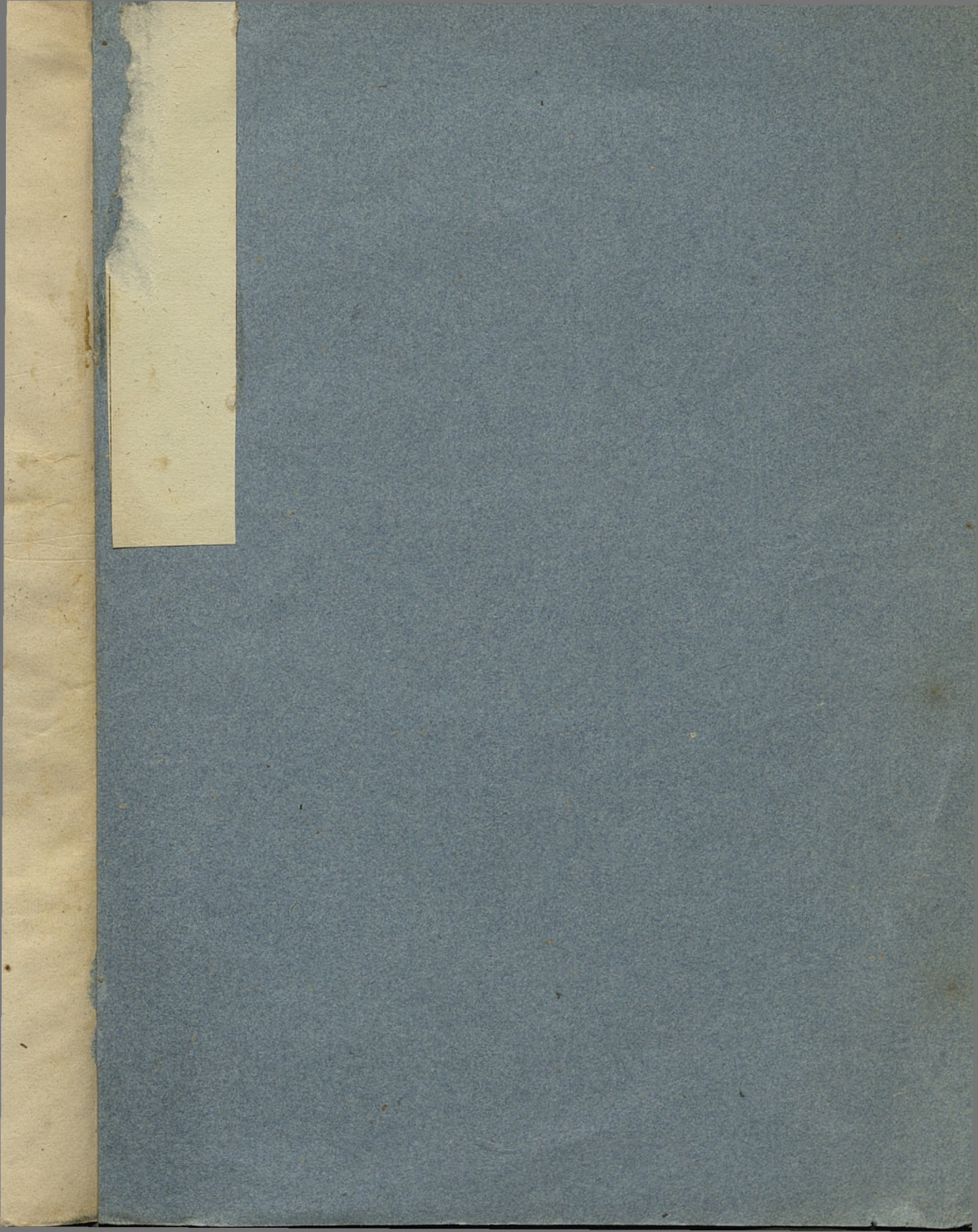
c. e. *Vajglowreigisa*, jest rzeczą przy chodowaniu owiec  
w wielkiej ilości, gdzie pomimo najściślejszych uwag  
i bacności, łatwo się zdarza, że jednog lub kilka czo-  
rowitych owiec wysledzić nie można.

Przeszedłszy ran, przez stajnie, lub obory, łatwo się spo-  
strzedz się da, stan każdej sztuki korni lub bydła, gdyż  
ich mało liczbę. Lecz nie tak z owcami, słabe i choro-  
wite ukrywają się, w kątach, pod ścianami, pod picni-  
kami, gdzie spoczynku szukają. Łacnem trzeba je z ta-  
kich zakątków wyszukać i do picników gdzie zatorowca  
pasza doprowadzić. Gdy się owce z owczarni i do ow-  
czarni wędzają, należy jak najściślej uważać, aby  
choryjące i słabe owce poznać i starać się natych-  
miast o uleczenie ich choroby.









BOOKKEEPER 2012



0010164802