

Mus. ant.

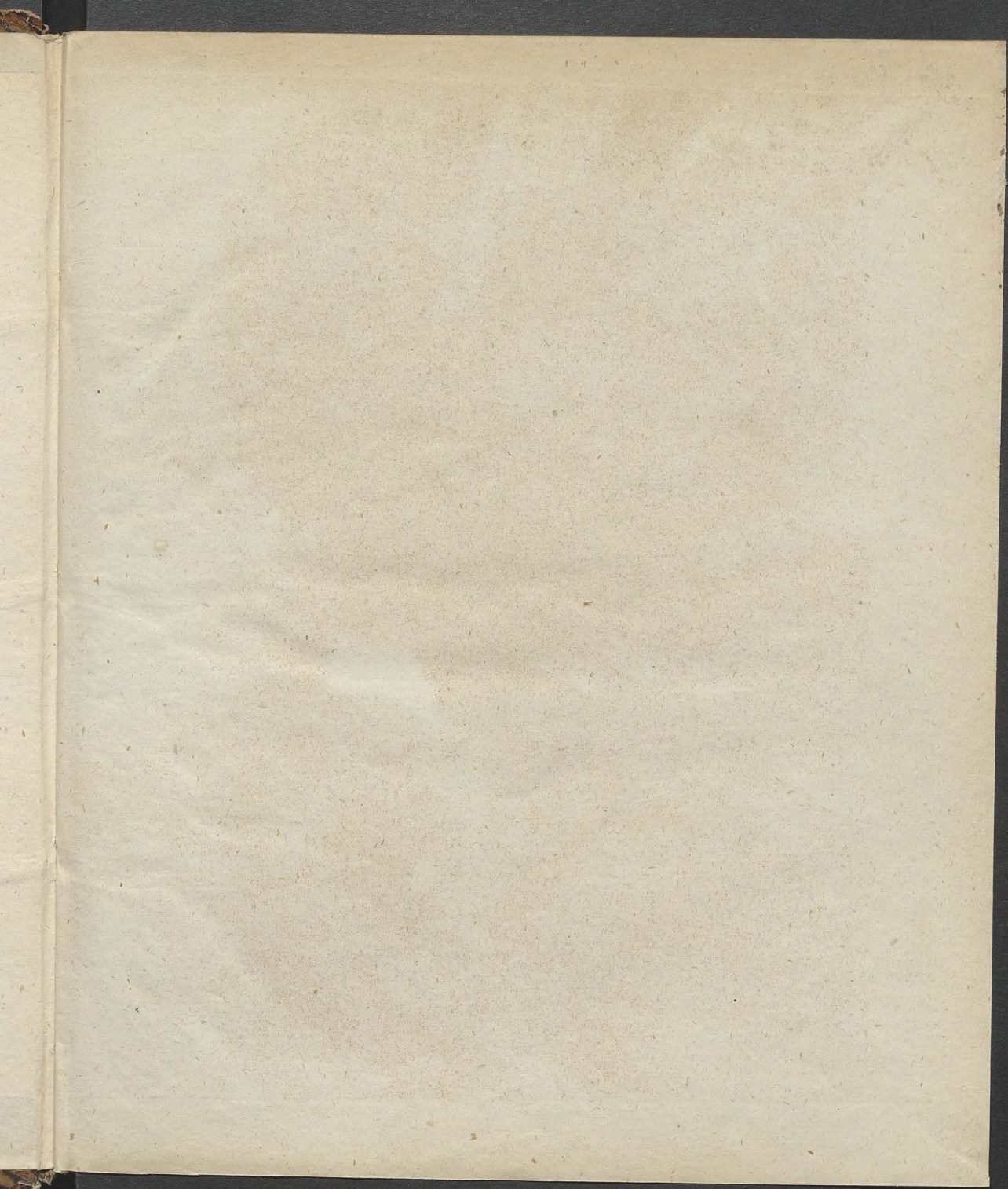
pract.

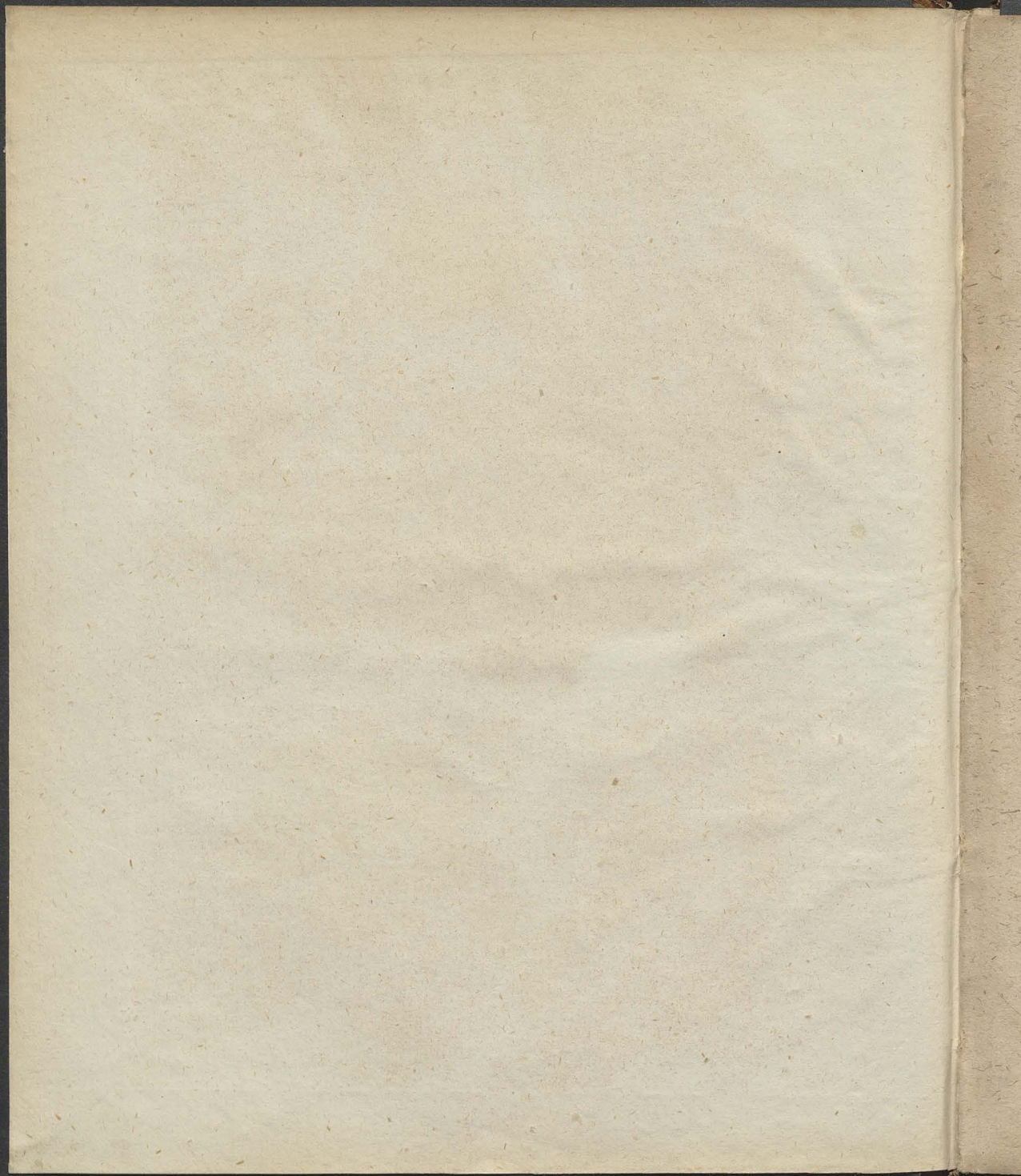
A 319

2. Disc.

A 319

mus. ant. pract. A 319





Erster Theil.

Neuer Lieblicher vnd Zierlicher INTRADEN,
mit sechs Stimmen.

Welche zu förderst auff
Geigen Lauten Instrumenten vnd Orgelwerck
gerichtet sind / darein zugleich eine Choralstimme aus dem
Gesangbuch des Herrn D. Martini Luthert. ganz
zierlich / deutlich vnd vernemlich von Jederman
kan mit gesungen werden / oder also das wen
fünff Personen solche geigen vnter den
selben einer bevoor auß der Bassist
die Choralstimme singen kan.
componirt

Durch

MICHAELEM ALTENBURGIUM
Tröchterb. Pastorem.

II. DISCANTVS.

Gedruckt zu Erfurdt / bey vnd in Ver-
legung Johan Köbock.

M. DC. XX.

Bibl. Regia
Berolin.

THE UNIVERSITY OF CHICAGO

LIBRARY

PHYSICS

PHYSICS

PHYSICS

PHYSICS

PHYSICS

PHYSICS

PHYSICS

PHYSICS

PHYSICS

101
5

PHYSICS

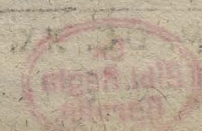
PHYSICS

PHYSICS

PHYSICS

PHYSICS

PHYSICS



I. 2. Discandus. Intrada. a 6. voc.



O Gott der Herr nicht bey uns helt/te.

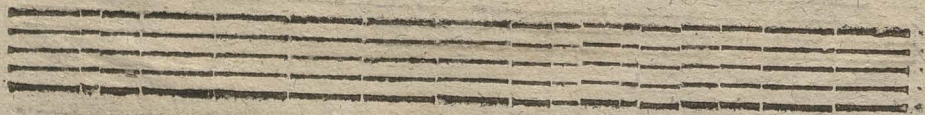
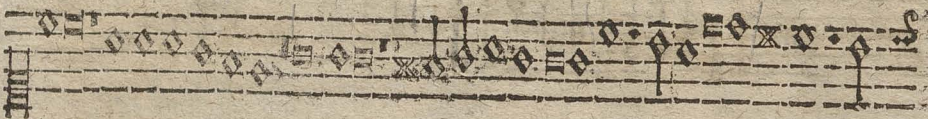


Mu

II. 2. Gantus. a 6. voc. Musicalische Frölichkeit.



B lob mein! Seel den Herren /c.

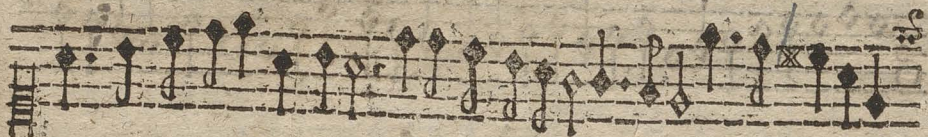


Vater

III. 2. Cantus. Intrada. 2. voc.



Uter vnser im Himmel reich/c.



D III

D HER

N

III. Musicalische Freude.

a 6. var.

Herre Gott dein Göttlich Wort/

1000

110

Ab



Ch Gott von Himmel sich darein/.



Am

On höret zu ihr Christenzeit/te.

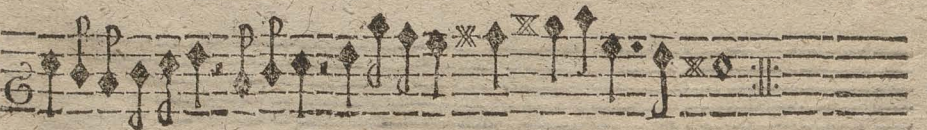
Don

VII. Christliche Musicalische Freude. a 6.

VB 5



On Gott wil ich nicht lassen/1c.



E

Warumb

IX. Christliche Musick alische Freude. a 6.



B Du laßt uns Gott den H. Erren/

X. 2. Cantus. Intrada: a 6. voc.



Espricht der unweisen Mund wol/c.



Alle m.

XI. Musicalische Freude.

a 6. voci



klein Gott in der Höh sey Ehr/ie.



E n j

Ein



In feste Burg ist unser Gott!

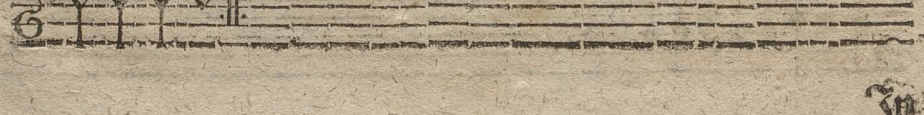
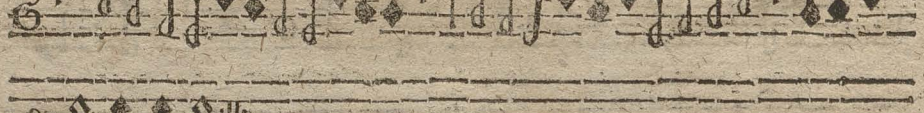


Gott



S

Die der Vater wohn uns bey/c.



In

ote



D In dich hab ich gehoffet Herrne.



Ist vnd Held/te.

S

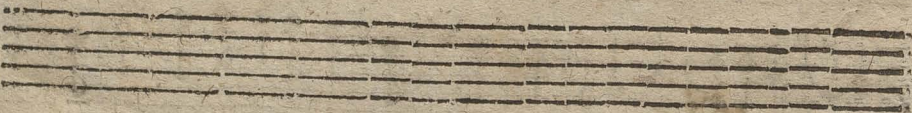
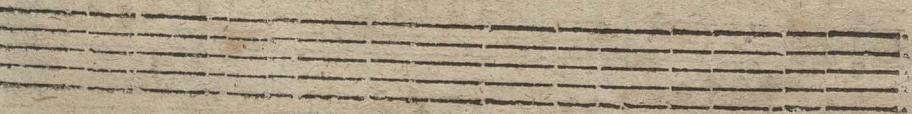
Dist

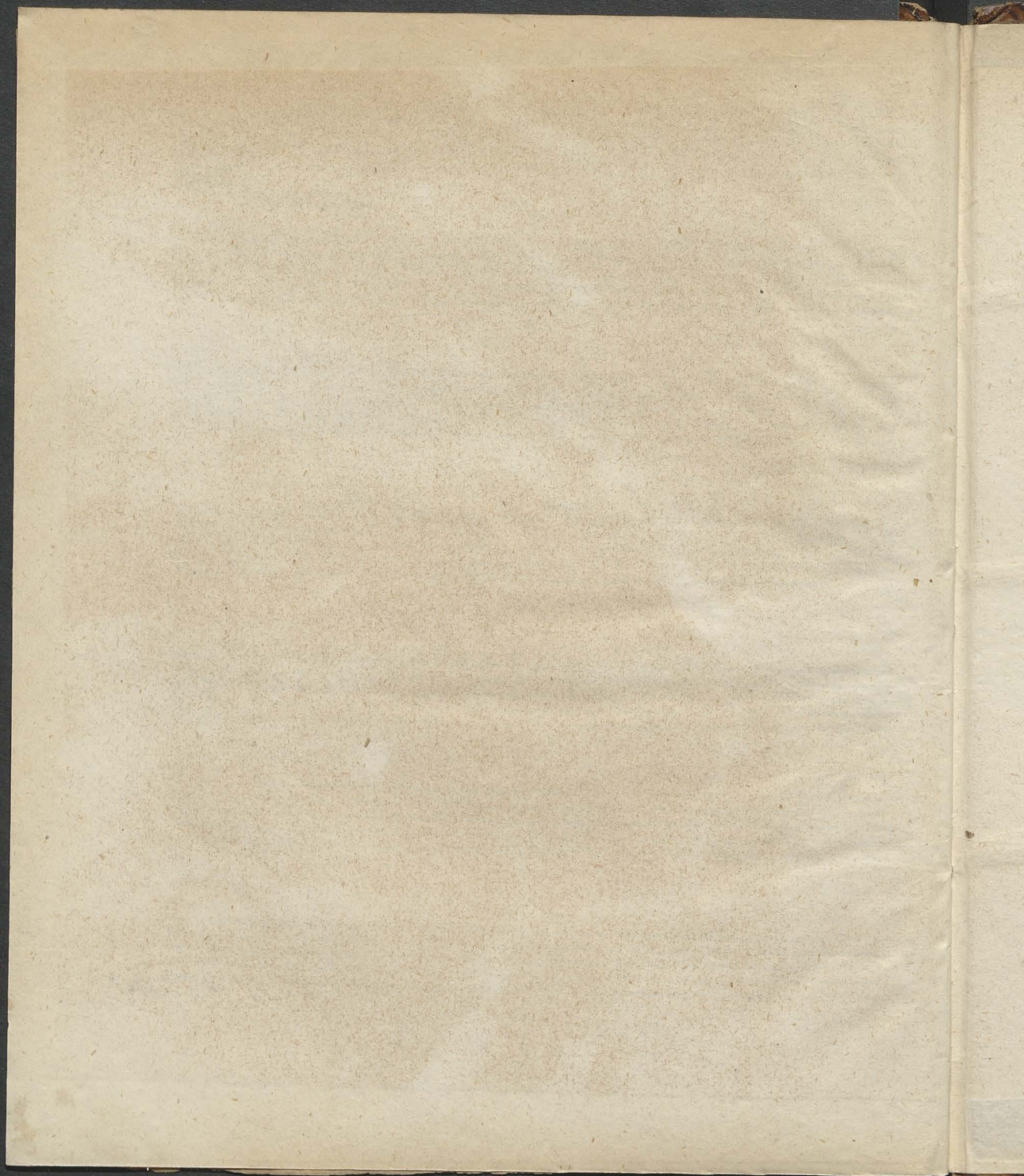
Dist

XVI. 2. Gantus. 26. voc. Musicalische Fröigkeit.

L  Musical staff with treble clef, 3/2 time signature, and a large initial 'L'. The staff contains a sequence of notes and rests, including a triplet of eighth notes.

Ist vnd Meid/ie.

 Musical staff with treble clef, containing a sequence of notes and rests, including a triplet of eighth notes. Musical staff with treble clef, containing a sequence of notes and rests, including a triplet of eighth notes. Musical staff with treble clef, containing a sequence of notes and rests, including a triplet of eighth notes. Musical staff with treble clef, containing a sequence of notes and rests, including a triplet of eighth notes. Empty musical staff. Empty musical staff.



miss- proct. cont.

