

Mus. ant.

pract.

A 300

Michael Altenburg.

Adieuers Jochzeitliche Sonneten 117

J. A. 1613.

Erffurt: Martin Wittel 1613

G. H. I. A 300

Mus. ant.

pract.

A 300

Mus. ant. pract. A 300



Adams Nochtzeitliche Frewde/
Zu sonderlichen Hochzeitlichen Ehren vnd Wolgefallen/

Des Ehrwürdigen/

Achtbarn vnd Wolgelahrten Herrn Jo-
hann Kappolds/ Pfarrers zu Goltbach/
Breutigams/ Vnd

Der Erbarn vnd Tugend-

samen Frawen Annen/ des Erbarn vnd Wolge-
achten Hans Glasers (seligen) daselbst nachgelassener Wit-
wen/ Braut/ den 20 Julii, Anno 1613. zu Goltbach

Christlich vnd Ehrlich gehalten/

Mit 6. Stimmen/

Neben dem Symbolo,

Fidenti sperata cedunt,

Mit 7. Stimmen/

Componiret vnd dediciret Durch

M. Michaelem Altenburgium

Trychtelbornensium Pastorem.

Et pia vita viro sine dulci conuge mors est.

I. DISCANTUS.

Polsterhaus

Cantus 1. 6. Voc.^a prima Partis.

E Er dem Menschen ward kein Gehülffen funden/ ward
kein Gehülffen funden/ :/: die vmb ihn were/ da lies Gott der
Herr :/: :/: einen tief-
fen Schlaf fal len auff den Men schen/ auff den Menschen
vnd er entschieff/ vnd nam seiner Kieben :/: eine/ ei-
ne/ vnd schlos die Stedte zu mit fleisch/ :/:
Vnd Gott der Herr vnd Gott der Herr :/:
bawet

hawet ein Weib :/: :/: auß der Kieben/ die er
 von dem Menschen nam/ :/: :/: vnd führet
 sie zu ihm/ :/: :/: :/: :/:
 :/: :/: :/: :/:
 :/: vnd führet sie zu ihm.

Secunda Pars.

S A sprach der Mensch/das ist doch Wein von meinen
 Weinen/das ist doch Wein von meinen Weinen/ das ist doch Wein von meinen
 A ij Wein



Weinen/ :/:

da sprach der Mensch/das ist doch Wein von



meinen Weinen/vnd Fleisch von meinem Fleisch/ :/:

Mann wird sie



Männin heißen/darumb/das sie

vom Man

ne genommen



ist/ darumb

das sie vom Manne das sie vom Manne/ :/:

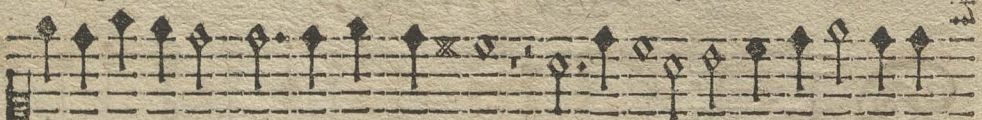


genom

men ist/ genom

men ist/ genom

men



ist/ genommen ist/darumb wird ein Mann/ :/:

seinen Vater vnd



seine Mutter verlassen darumb wird ein Mann/ :/:

seinen Vater vnd

seine

seine Mutter verlassen/ vnd an seinem/ vnd an seinem Weibe hangen/ gen/
 vnd sie werden seyn/ :/: ein Fleisch/ ein Fleisch/ vnd sie werden
 seyn ein Fleisch/ vnd sie werden seyn ein Fleisch/ :/: vnd sie
 wer den seyn ein Fleisch.

Cantus 1. 7. Voc. à M. Mich. Altenb.

Uicquid a go Je hovz præsenti
 ti præsenti præsenti Jeho va Je hovz Jeho
 va Jehovahz præsenti ti credo regendum ij A ij Spes quia fi
 dentis



dentis vincere cuncta solet spes quia fidentis vincere vincere cuncta so-



let vincere cuncta solet imo & in adversis imo & in adversis speran-



dum & in adversis sperandum ij rebus ubiq; ij



sperandum rebus ubi que rebus ubique improba nam mens



est improba improba nam mens est quæ dubitare velit quæ dubitare



velit ij ij ij velit quæ dubi-



tare velit improba nam mens est improba improba nam mens est quæ du-
bitare

bitare velit quæ dubitare velit ij ij

ij velit quæ dubitare velit ij

quæ dubitare quæ dubitare ve lit quæ dubi tare

ve lit,



Bedruckt zu Erffurt / bey Martin
 Wittel/ Wouhafft zum gülden Engel/ gegen
 der Meimergassen / an der
 Bilzen.



EX
BIBLIOTHECA
POELCHAVIANA.

Mus. pract. cont.

