

Mus. ant.

pract.

F 686

Frank

1620.

1625.

c. 2 adn.

Miss ant. F 655/686

109,693

# Neues Fröliches Hochzeitgesang/

Zu Hochzeitlichen Ehren/ vnnnd sonderbahrem gefallen /  
Dem Ehrnvesten / Wolgelarten vnd Wolsfür-  
nehmen Herrn /

# JOHANNI HEIN- RICO Geuer / J. U. CAN- DIDATO,

Sowohl /

Der Erbarn vnd Viel Ehrentugentreichen Jungfrauen /

# R E S Q U A /

Des Ehrnvesten / Mannhafften vnd Wolsfür-  
nehmen Herrn / Baltin Klumpern / Wolverdienten gewe-  
gewesenen Hauptmans in Sula / ehleiblichen Tochter /

Der Braut /

Ausz etlichen Deutschen Verslein /

Mit 5. Stimmen componiret,

Durch

# Nelchior Francken / F. S. Capellmeister.

Behalten zu Sula / am 7. Septemb.

1625

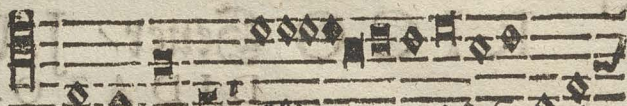
Gedruckt zu Coburgk / in der Fürstlichen Druckerrey / durch  
Johann Forckel / Anno 1625.



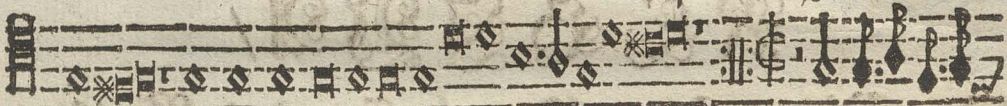
TENOR 5. Vocum.



Etcher ein Erweib tugensam / bekömpf auff  
 Der ist einglückseliger Mann / nichts bessers  
 Lieblich vnd schön sein etwas ist / ein Weib das  
 Dasselbe viel viel schön, ner ist / das, sel, be



dieser Erden / *Wolff im Irdischen Land /* *Es kömmt auß die*  
 könt im werden *Das ist ein glückseliger man, nist es könt*  
 fürchte den Herr / *Das ist ein glückseliger man, nist es könt*  
 soll man ehren / *Das ist ein glückseliger man, nist es könt*



*Der* welcher ein:  
*im Irden* der ist ein:  
 Der *ist* lieblich vnd:  
 man *ist* dasselbe be:

Kein köstlich  
 Dasselbe ist



Perlein gleichet ihr / Sie leuchtet wie die Sonn / wie die Sonn herfür / in ihrem thun /  
 ihres manes Zierd / Dasselbe im nichts den fremd / nichts den fremd gebühre / alda thut Gore

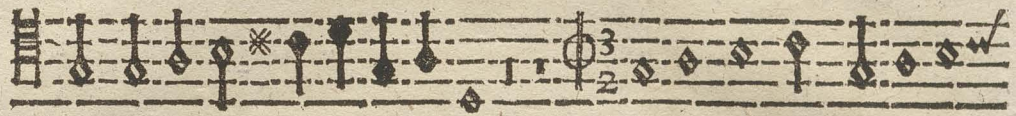


vnd lassen / ihres Manes Herz verläßt  
 sinkehren / wer nun ihm selbst wünsch  
 sich



sich auff sie/ ij  
sol. che Eh/ ij

an Gut vnd Nahrung mangelt  
vnd das alln Eh. seu. ten so



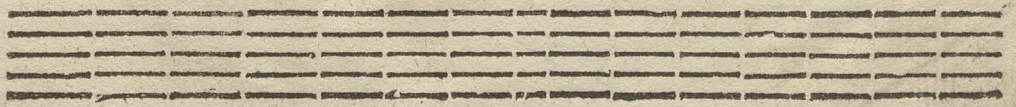
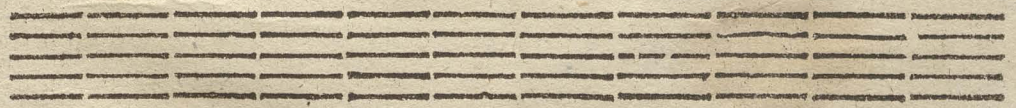
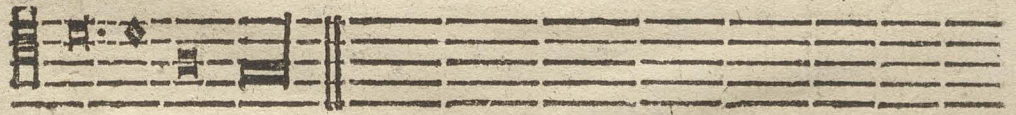
nie/ ij  
geh/ ij

Da ist Gottes Segn/ ij  
Der laß sein Stimm/ij



ij  
ij

Da ist Gottes Segn ohn massen/ ij  
Der laß sein Stimm drauff hören/ ij





Faint, illegible text, possibly a title or subtitle, located below the first staff.

Faint, illegible text, possibly a name or date, located to the right of the first staff.



Faint, illegible text located below the second staff.

Faint, illegible text located to the right of the second staff.



Faint, illegible text located below the third staff.

Faint, illegible text located to the right of the third staff.



Miss. Bayly  
1034

Mus. pract. cont.

