

Mus. ant.

pract.

G 940

9940
Musik

AD M. HERMANNVM VASTE-
LABVM.

Symbolon vsurpas Iure hoc, te FIDERE
CHRISTO:
Huic similis vitæ est functio namq; tuæ.

Ioachimvs Mynsingerus à Frundeck
I. V. D.

BASSVS.

a. 6. Vocum

BASSVS



A e quius est praestatq, Deo confide re ij so-



li. Quam se terrigenis Credere mille mille viris ij



credere mille mille viris De nihilo est ij hominis vanum hominis



vanum captare fa uo rem capta re fauorem Ars



erit a therto ij summa place re Deo

Ex
Biblioth. Reip.
Berolinens.

6. Vocum

ARNOLDVS GROTHVSIVS.



ij summa place re Deo

Secunda pars



e dulus exor- nes concessa munera Sparta



ij Mor si bus in Vidie neu ma ue a-



re neu moueare va gis va gis Horreat in-

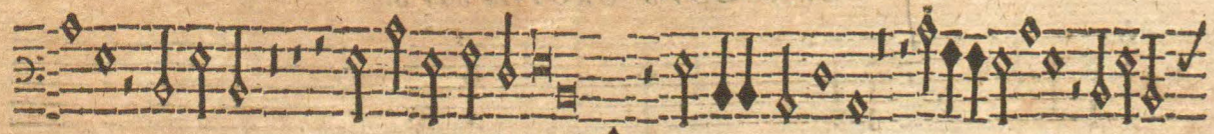


visas



recti mens. conscia frau des, Sus cipiet causam ij

ARNOLDVS GROTHVSIVS



sic Deus sic Deus ipse tuam Suscipiet causam ij sic Deus



*sic Deus ipse tuam ij tuam
4 Vocum Ad aequales*

Gott sey all dein zuversicht / Vertraw auch tausent menschen nicht Es ist gering ij vmb mensch

gunst / Gott gefaln ist die höchste kunst / Verricht was dir befohlen ist / Las sharn Las sharn der Neuchler smach vnd

ist / Behalt nur dein gewissen rein / So wirt Gott dein beschirmer sein ij

*II Cant. h. e. v. o. l.
Mus. - pract. cent.*

