

Mus. ant.

pract.

570

Ambo II.

Mus. ant. pract.

f 70

13.

CANTO. 2

CANTIO=
NES SACRÆ,

Unius, duarum, trium, & quatuor Vo-
cum, cum Instrumentis, & Basso
Continuo.

AUTHORE

LEONARDO SAILER,

Ulmeni,

SERENISSIMI PRINCIPIS à BADEN
& HOCHBERG, &c.

Musico & Organista Aulico.



CANTO II.

BASILEAE,

JOHANN. CONRADI à MEGHEL.

Anno M. DC. XCVI.



I N D E X

- II. Ave Jesu Christe, C. C. B. 2. Violin.
- III. Quicumque amat te, C. C. 2. Violin.
- V. Eamus. à 4. Voc. 4. Instr.
- VI. O! Jesu mi. Alto solo, 4. Instr.
- VII. O anima mea, à 3. A. T. B. 3. Instr.

LEONARDO SALLER

E R R A T A.

fol. 5. syst. 10.

Errata,



Sic corrigantur.



fol. 7. pro statia, lege facia.

BASILEAE

JOHANN. GONNARDI & MICHEL.

Anno M. DC. XCVI.



II.

Canto II.

A

Sinfonia, ve a ve

Je su Christe a ve Do mine Rex be ne-

dicte A ve a ve Jesu Christe

A ve a ve Je su Christe a ve

a ve a ve a ve a ve Je su

Chri ste a ve a ve a ve Do mine

D

Rex be ne dicte a ve Rex Rex be ne di-

ste. A ve a ve

decus An ge lorum a ve præmium san ctorum summa

quies & sola rium

A ve decus An ge lorum a ve

præmium sanctorum summa quies & sola

Ave Jesu Christe ut supra,
apud signum +

tium. B

III. Canto. II.

Q Sinf. Ui cunquea mat

te cha re sponse dul cis amor a mat amat a mat

se, a mat se a mat amat a mat a mat a mat

se, a mat a mat se. Qui cunque

a mat te, chare sponse dul cis amor a mat amat a mat

se, cha re sponse dul cis amor a mat a mat a mat

se, a mat se, a mat amat a mat a mat

D 2

Adagio

piano

a mat se a mat a mat se, Admitte

precor admitte precor ca re Je su ca re Je su me a

salus mea vi ta meum Cor, me a vi ta meum Cor,

Ad-umbras ad undas me spon- - sam, me

sponfam obsecrantam la te ris rorantis arboris fa

nan - - - - - tis Admitte

precor Ca se Je su me a vi ta me a vi ta me a

salus, mea vi ta me um Cor, mea vi - ta

mea Vi ta meum Cor Jam me vult coe li,

Rex jam me vult coe li Rex jam me vult coeli

Rex Cujus sancta me o Cordereg - - -

nat reg - nat reg nat lex reg - nat regnat

lex, non fraudes sed lau des amo ris &

ioris jam me vult coe li Rex



jam me vult coeli Rex cujus sancta me o corde



reg nat lex, cujus sancta me o corde



reg nat reg nat lex, regnat regnat regnat reg nat



lex, cujus sancta reg nat lex. Qui cunque



amat te, cae re sponse dul cis amor, amat amat



amat se, amat se amat amat amat



amat se, amat a mat se. Al.



le lu ja al le lu ja



Al.



le lu ja al le lu



ja al le lu ja al le lu ja al le lu ja



al le lu ja al le lu ja al le lu ja



Al le lu ja al le lu ja al le lu ja Al le



lu ja al le lu ja al le lu ja al le lu ja

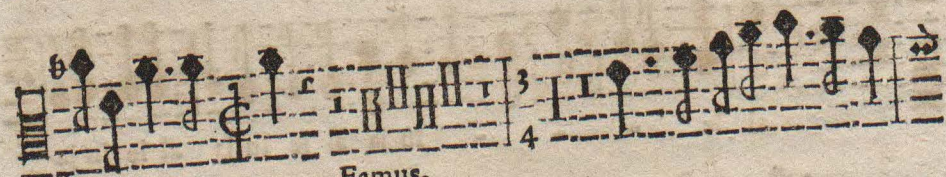


V.

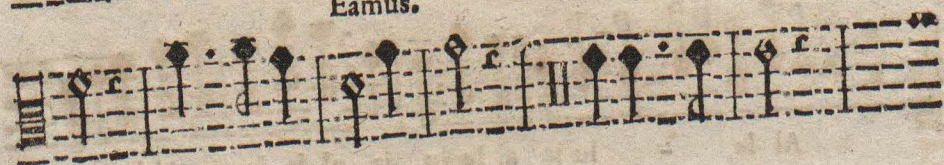
Viola I.



Sinf.



Eamus.



V.

Viola II.



Sinf.



Eamus.



R



Alleluja.



Alleluja.







VI.

Alto Solo.



la - - - - ti a



nil Jesu ex tra te re qui ro ex tra te re,



qui ro o quæ das aman - - - tibus so la-



- ti a o quæ das a manti bus quæ das a-



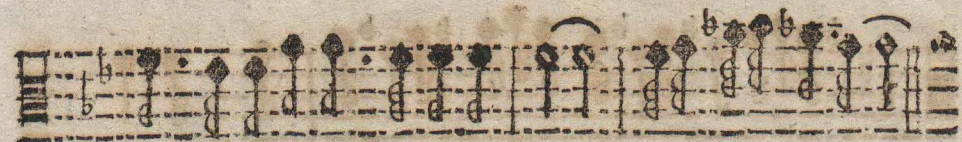
man ti bus so la - - - ti



a. O! quæ das a man ti bus quæ das a-



mantibus so la - - - ti a so la - - -



- ti a aman tibus so la - - ti a.



Ritor. Occur - ris occurris



Je fu Vi gi lan ti, de te de te sunt me a



somni a. Tu solus vi ta es aman ti tu



spes, tu De'us meus es & om ni a



ac - curris Je fu Vi gi lan ti de



te de te sunt me a somni a.



Tu so lus Vi ta es a manti tu spes tu Deus meus



es & om ni a me us es me us



es & om ni a. Mens tu - i



u ri tur mens tu i u ri tur a more non potest ul tra



fa pe re li quef cit to ta ab ar do re



li quef cit to ta ab ar do re nec se non



potest ul tra Jesum ca pe re li quef cit



to ta ab ar do re nec se non potestul tra



Je sum ca pe re ul tra Je



sum ca pe re. Sinf. O



Je su mi o Je su mi ad



te suspi ro ad te suspi ro tu me o Je - su



sa ti a nil Je su extra te re qui ro ex-



tra te re qui ro O! quædas a man ti bus so-



la - - - ti a nil Jesu



ex tra te re qui ro ex tra te re qui ro



quædas a man - - ti bus so la - ti



a quædas a man - - ti bus so



la - - ti a so la - -



ti a, quæ des a mantibus quæ das a-

F 2



mantibus a mantibus so la



ti a.

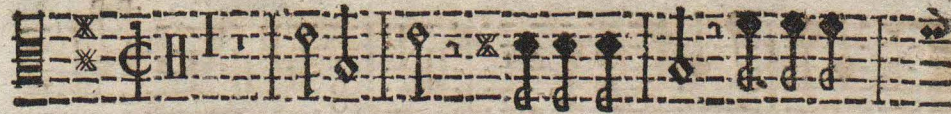


VII.

Viola.

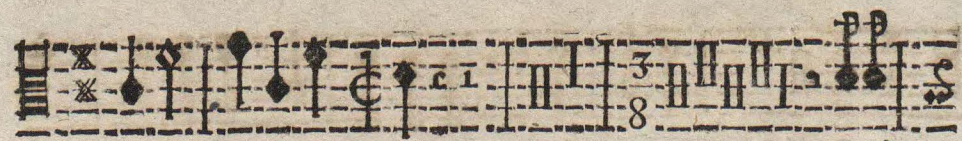


Sinf.



O anima mea.





tutti.



F I N I S.



13

Meis.-praect. ant.

