

15107

III

musicalia

*Krakowskiemu Towarzystwu Śpiewackiemu*

„LUTNIA”

# SZEŚĆ PIEŚNI

Narodowych i Towarzyskich

na chór męzki a capella

słowa

M. Konońnickiej, Z. Krasieńskiego i Laskowskiego.

Muzyka

KAZIMIERZA GARBUSIŃSKIEGO

Op. 15.

Nakład i własność

Wydawnictwa Muzycznego i Księgarni

B. J. ZALEWSKIEGO 943 MILWAUKEE AVE.

Chicago ILL. U. S. A.

DO NABYCIA

GEBETCHNER I WOLFF  
WARSZAWA.

KRZYŻANOWSKI  
KRAKÓW.

IDZIKOWSKI  
KIJÓW.

CYBULSKI  
POZNAŃ.

COPYRIGHT 1913 BY B. J. ZALEWSKI.

Mus.  
PIOSNKA.

St. M. Konopnickiej.

Muz. K. Garbusińskiego.  
Op. 15, No. 1

*Tempo di Mazurka.*

1. *mf* Kie - dy Pol-ska rze-ka chto-pu: „Tyś mój syn i brat,” Do ko-ro-ny  
Nie na świe-żych łąk ko-bier-cu Wy-wi-nął on puch, Lecz w na-ro-du *f*

wplo - la two - jej Naj-pię-kniej - szy kwiat! Do ko-ro-ny w plo-tła swo-jej  
roz-kwitł ser - cu Któ - re na - tchnął duch! Lecz w na ro-du roz-kwitł ser-cu, *f*

*Fine. p*  
naj - pię - kniej - szy kwiat! Kie - dy Pol-ska rze - ka chto - pu:  
któ - re na - tchnął duch! Nie na świe-żych łąk ko - bier - cu

„Tyś mój syn i brat” Do ko-ro-ny w plo-tła swo-jej Naj - pię - kniej - szy  
Wy - wi - nął on puch, Lecz w na - ro-du roz-kwitł ser-cu, Któ - re na - tchnął *mf*

*p* kwiat! Do ko-ro-ny w plo-tła swo-jej naj - pię - kniej - szy kwiat!  
duch! Lecz w na - ro-du roz-kwitł ser - cu kto - re na tchnął duch! *D. C. al Fine.*

Copyright 1913 by B. J. Zalewski.  
Wyd. Muz. 2766 B. J. Z.

# PIOSNKA.

Op. 15, No. 2

Śl. M. Konopnickiej.

Muz. K. Garbusińskiego.

*Moderato pietoso.*

2.

1. Oj, cze-mu ta Wi-sła, ta bia - ła, Do mo-rza się to - czy i pły - nie? Oj,  
pły - nie ta Wi-sła, ta bia ła, Bo ła za mi wzię - ją jej wo - dy, Oj,

cze - mu to ser - ce, to mło - de, Od za - lu się krwa - wi i gi - nie? Oj,  
krwa - wi się ser - ce to mło - de, Bo nie zna wol - noś - ci, swo - bo - dy! Oj,

cze - mu to ser - ce, to mło - de, Od za - lu się  
krwa - wi się ser - ce, to mło - de, Bo nie zna wol

Oj, cze - mu to ser - ce, Od za - lu się krwa - wi i  
Oj, krwa - wi się ser - ce, Bo nie zna wol - noś - ci swo -

1 gi - nie, Od za - lu się, krwa - wi i gi - nie,

krwa - wi i od za - lu, Od za - lu się krwa - wi i gi - nie, 2. Oj,  
noś - ci, swo - - - i krwa - wi i gi - nie,

gi - nie,  
bo - dy

2 bo - dy, Bo nie zna wol - noś - ci swo - bo - dy,

bo nie zna, Bo nie zna wol - noś - ci, swo - bo - dy.  
wol - noś - ci, swo - bo - dy.

# HEJNAŁ.

St. M. Konopnickiej.

Muz. K. Garbusińskiego.

Op 15 No. 3

*Tempo di Marcia.*

3.

Na dzia! Na dzia! Na or - nej zie-mi dzia! Tam wieść nam  
Na tan! Na tan! Na or - nej zie-mi tan! Tam du-cha

Na dzia! Na dzia! Na or-nej zie-mi dzia! Tam wieść nam pług  
Na tan! Na tan! Na or-nej zie-mi tan! Tam du-cha wiew

pług wiew Sło-necznych dróg, tam, tam płacić wiel - ki Oj - ców  
Tam świa-tła siew, Tam, tam pot nasz tam i - na - sza

Sło-necznych drog, tam, tam płació wielki Oj - ców dńg, tam, tam płacié  
Tam swia ta siew, tam, tam pot nasz, tam i na - sza krew, tam, tam na-sza

dług krew, Dzie-dzi-ce klęsk, Dzie-dzi-ce chwał, Dziejce klęsk i chwał, Dziej  
Tam tryumf nam, Tam nam jest dan, Tam tryumf nam jest dan, Tam

dług, Dziejce klęsk, Dzie-dzi-ce chwał!  
krew. Tam tryumf nam, Tam nam jest dan!  
A nasza klęska to tych pól, Zamierzchta  
A tryumf nasz to znój i trud, To z budzon

dzi-ce klęsk i chwał! A na-sza klęsk - ka to tych pól, Za-mierzchta noc,  
try-umf nam jest dan! A tryumf nasz to znój i trud, To z bu-dzon brat,

noc, za-sty-gły ból,  
brat, to z budzon lud,

za-sty-gły ból, A na-sza chwał: zy-cie: ruch. A na-sze ha-sło duch!  
to z bu-dzon lud, To zy-wot wiel-kiej! słu-z-bie dan. Na tan! Na tan! Na tan!

# FALA.

Śl. Z. Krasieńskiego.

Muz. K. Garbusińskiego.  
Op. 15, No. 4

*Moderato sentimento.*

4. *p*

Czy ty nie sły - szysz jak na mor skiej ska - le,  
Patrz, u stóp ska - ły na - zad fa - la ca - ła,

*pp*  
Fa - la się mę - czy i skar - ży i ko - na? Tak ser - ce pols - kie  
Znów błysz - czy, wra - ca i szu - mi w za - wie - i! Tak scr - ce sto - kroć

śród pols - kie - go to - na, w wie - czne roz - pa - czy mę - czen - ni się za - le.  
roz - dar - te się kle - i, Tak zno - wu w pier - siach krwią promien - ną pa - ła.

*f* Tak scr - ce pols - kie śród pols - kie - go to - na, w wie - czne roz - po - czy  
Tak scr - ce sto - kroć roz - dar - te się kle - i, Tak zno - wu w pier - siach

*pp* *rall* *Lento*  
mę - czen - ni się za - le, Roz - bi - te jak o - na, roz - bi - te jak o - na.  
krwią promien - ną pa - ła, Wia - ry i na - dzie - i, wia - ry i na - dzie - i.

# JESZCZE KIELICH.

St. Z. Krasieńskiego.

Muz. K. Garbusińskiego.  
Op. 15, No. 5.

*Andante sentito.*

5.

Jesz - cze kie - lich mo - jej do - li, Wie - le kro - pel

ma; Wie - le kro - pel ma;  
Wie - le kro - pel ma

*a tempo* Mu - szę cier - pieć, pić po - wo - li; wy - pić, aż do dna, wy - pić

aż do dna. Mu - szę cier - pieć pić po - wo - li, wy - pić aż do

dna wy - pić aż do dna aż do dna.  
Wy - pić aż do dna.

# „SZEŚĆ PIEŚNI”

Narodowych i towarzyskich

## „PIOSNKA”

ST. M. KONOPNICKIEJ.

MUZ. K. GARBUSIŃSKIEGO Op. 15.

BAS II II.

*Tempo di Mazurka*

*mf*

1



1) Kie - dy Pol - ska rze - kła chto - pu; „Tyś mój syn i brat”  
2) Nie na świe - zych łąk ko - bier - cu Wy - wi - nał on puch,



Do ko - ro - ny w plo - tła swo - jej, Naj - pię - kniej - szy kwiat!  
Lecz w na - ro - du roz - kwitł ser - cu, Któ - re na - tchnął duch!

Do ko - ro - ny  
*fz* Lecz w na - ro - du



Do ko - ro - ny w plo - tła swo - jej, Naj - pię - kniej - szy kwiat!  
Lecz w na - ro - du roz - kwitł ser - cu, Któ - re na - tchnął duch!

*p*



Kie - dy Pols - ka rze - kła chto - pu: „Tyś mój syn i brat”  
Nie na świe - zych łąk ko - bier - cu, Wy - wi - nał on puch!

*mf*



Do ko - ro - ny w plo - tła swo - jej, Naj - pię - kniej - szy kwiat!  
Lecz w na - ro - du roz - kwitł ser - cu, Któ - re na - tchnął duch!

*p*



Do ko - ro - ny w plo - tła swo - jej, Naj - pię - kniej - rsy kwiat!  
Lecz w na - ro - du roz - kwitł ser - cu, Któ - re na - tchnął duch!

*Uwaga (po drugiej zwrotce, powtórzyć pierwszą aż do fine.)*

*Moderato pietoso*

## „PIOSNKA”

ST. M. KONOPNICKIEJ.

MUZ. K. GARBUSIŃSKIEGO.

2

*mf*



1) Oj, cze - mu ta Wi - sta, ta bia - ła, Do  
ply - nie ta Wi - sta, ta bia - ła, Bo



mo - rza się to - czy i ply - nie? Oj, cze - mu to ser - ce to  
Iza - mi wzbie - ra - ją, jej wo - dy, Oj, krwa - wi się ser - ce to



mto - de Od za - lu się krwa - wi i gi - nie?  
mto - de Bo nie zna wol - noś - ci swo - bo - dy.

*pp*

Oj, cze - mu to ser - ce,                      Od za - lu się krwa - wi i gi - nie,  
Oj, krwa - wi się ser - ce,                      Bo nie zna wol - noś - ci swo - bo - dy,

*rall*

1) i krwa - wi i gi - nie, 2) Oj,                      wol - noś - ci swo - bo - dy.

## „HEJNAŁ”

ŚŁ. M. KONOPNICKIEJ.

MUZ. M. K. GARBUSIŃSKIEGO.

*Tempo di Marcia*

*f*

3) 1) Na dział                      Na dział                      Na or - nej zie - mi dział.  
2) Na tan!                      Na tan!                      Na or - nej zie - mi tan!

*P*

Tam wieść nam pług,                      Śto - necz - nych dróg, Śto - necz - nych dróg, tam, Tam pła - cić  
Tam du - cha wiew,                      Tam świa - tła siew, Tam świa - tła siew, tam, Tam, pot nasz

*f*                      *P*

wiel - ki Oj - ców dług, tam, Tam pła - cić dług, Dzie dzi - ce klęsk                      Dzie - dzi - ce  
tam i na - sza krew, tam, Tam na - sza krew, Tam try - umf nam,                      Tam nam jest

*f*

chwał! Dzie - dzi - ce                      chwał! Dzie - dzi - ce klęsk i                      chwał! Dzie - dzi - ce  
dan! Tam nam jest                      dan! Tam try - umf nam jest                      dan! Tam try - umf

*P*

klęsk i                      chwał!                      A na - sza klę - ka to tych  
nam jest                      dan!                      A try - umf nasz to                      znoj i

*f*

pól,                      Za - mierz - chła noc,                      za - sty - gły ból, A na - sza  
trud,                      To zbu - dzon brat,                      to zbu - dzon lud, To ży - wot

*f*                      *P*

chwa - ła ży - cie                      ruch.                      A na - sze                      ha - sło                      duch!  
wiel - kiej                      służ - bie                      dan.                      Na fan! Na                      fan! Na                      fan!



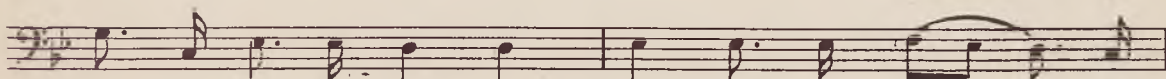
## „FALA”

*Moderato sentimento*SŁ. Z. KRASIŃSKIEGO.  
MUZ. K. GARBUSIŃSKIEGO.

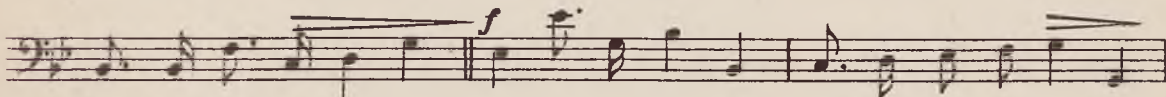
1) Czy ty nie sły - szysz jak na mors - kiej ska - le,  
2) Patrz u stóp ska - ty na - zad fa - la ca - ła,



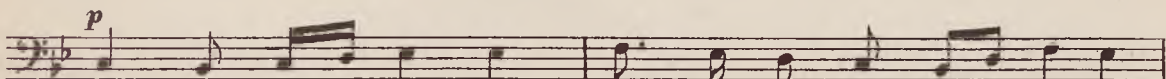
Fa - la się mę - czy i skar - ży i ko - na? Tak ser - ce pol - skie  
Znów błysz - czy, wra - ca i szu - mi wza - wie - i! Tak ser - ce sto - kroć



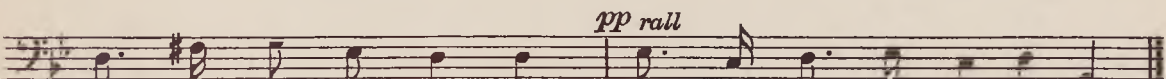
śró d pol - skie - go ło - na, W wie - czne roz - pa - czy  
roz - dar - te się kle - i, Tak zno - wu w pier - siach



mę - czen - ni się za - le. Tak ser - ce pols - kie śró d pols - kie - go ło - na  
krwią pro - mien - ą pa - ła. Tak ser - ce sto - kroć roz - dar - tę się kle - i,



W wie - czne roz - pa - czy mę - czen - ni się za - le,  
Tak zno - wu w pier - siach krwią pro - mien - ą pa - ła.



Roz - bi - te jak o - na, roz - bi - te jak o - na.  
Wia - ry i na - dzie - i, wia - ry i na - dzie - i.

## „JESZCZE KIELICH”

*Andante sentito*SŁ. Z. KRASIŃSKIEGO.  
MUZ. K. GARBUSIŃSKIEGO.

Jesz - cze kie - lich mo - jej do - li, Wie - le kro - pel



ma, Wie - le kro - pel ma; Mu - szę cier - pieć,



pieć po - wo - li, wy - pić aż - do dna.

Tempo I

Mu - szę cier - pieć, pić po - wo - li, wy - pić aż - do  
 dna, wy - pić aż - do dna, aż - do dna.

## „PIEŚŃ KOLEJARZY”

ST. LASKOWSKIEGO.

MUZ. K. GARBUNŃSKIEGO.

Moderato energico.

6

1) Hej! na tor ży - cia wjedź - my smia - ło i  
 ma - cze ru - chy krę - te dro - gi zos -  
 ca - łą si - łą pa - ry w przód! pa - ry w przód!  
 taw - my in - nym na - sza rzecz, na - sza rzecz,  
 Ży - cie twar - de wy - cho - wa - ło, nie na piesz - czo - ty  
 O - kiem bla - dej nie zna trwo - gi, przed sie - bie pa - trzeć  
 lecz na trud! Bia - ły piu - ro - pusz lo - tnej pa - ry, Zwy -  
 ni - gdy wstecz! Nam nie na kwia - tach sta - wiąc no - gi I  
 cię - ki nasz o - zna - cza ślad, nasz o - zna - cza ślad. My  
 w za - my - śle - niu sto - jąc śnić, sto - jąc, sto - jąc śnić, Ze  
 z wi - chrem bie - rzem się za ba - ry i  
 la - zem nam wy - śła - no dro - gę ze -  
 lo - tem pod - bi - ja - my świat 2) Śli -  
 laz - na nad nią bie - gnie nić.

# „SZEŚĆ PIEŚNI”

Narodowych i towarzyskich

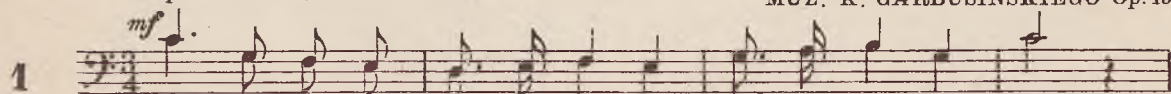
BAS II II.

## „PIOSNKA”

ST. M. KONOPŃICKIEJ.

MUZ. K. GARBUSIŃSKIEGO Op. 15.

*Tempo di Mazurka*

1 

1) Kie - dy Pol - ska rze - kła chto - pu; „Tyś mój syn i brat”  
2) Nie na świe - zych łąk ko - bier - cu Wy - wi - nał on puch,



Do ko - ro - ny w plo - tła swo - jej, Naj - pię - kniej - szy kwiat!  
Lecz w na - ro - du roz - kwitł ser - cu, Któ - re na - tchnął duch!

*fz* 

Do ko - ro - ny w plo - tła swo - jej, Naj - pię - kniej - szy kwiat!  
Lecz w na - ro - du roz - kwitł ser - cu, Któ - re na - tchnął duch!

*p* 

Kie - dy Pols - ka rze - kła chto - pu: „Tyś mój syn i brat”  
Nie na świe - zych łąk ko - bier - cu, Wy - wi - nał on puch!

*mf* 

Do ko - ro - ny w plo - tła swo - jej, Naj - pię - kniej - szy kwiat!  
Lecz w na - ro - du roz - kwitł ser - cu, Któ - re na - tchnął duch!

*p* 

Do ko - ro - ny w plo - tła swo - jej, Naj - pię - kniej - rsy kwiat!  
Lecz w na - ro - du roz - kwitł ser - cu, Któ - re na - tchnął duch!

*Uwaga (po drugiej zwrotce, powtórzyć pierwszą aż do fine.)*

*Moderato pietoso*

## „PIOSNKA”

ST. M. KONOPŃICKIEJ.

MUZ. K. GARBUSIŃSKIEGO.

2 *mf* 

1) Oj, cze - mu ta Wi - sta, ta bia - ła, Do  
ply - nie ta Wi - sta, ta bia - ła, Bo

*p* 

mo - rza się to - czy i ply - nie? Oj, cze - mu to ser - ce to  
Iza - mi wzbie - ra - ją, jej wo - dy, Oj, krwa - wi się ser - ce to



mto - de Od za - lu się krwa - wi i gi - nie?  
mto - de Bo nie zna wol - noś - ci swo - bo - dy.

*pp*

Oj, cze - mu to ser - ce,                      Od za - lu się krwa - wi i gi - nie,  
Oj, krwa - wi się ser - ce,                      Bo nie zna wol - noś - ci swo - bo - dy,

*rall*

i krwa - wi i gi - nie, 2) Oj,                      wol - noś - ci swo - bo - dy.

## „HEJNAŁ”

St. M. KONOPNICKIEJ.

MUZ. M. K. GARBUSIŃSKIEGO.

*Tempo di Marcia*

*f*

1) Na dział                      Na dział                      Na or - nej zie - mi dział.  
2) Na tan!                      Na tan!                      Na or - nej zie - mi tan!

*p*

Tam wieść nam plug,                      Śto - necz - nych dróg, Śto - necz - nych dróg, tam, Tam pła - cić  
Tam du - cha wiew,                      Tam świa - tła siew, Tam świa - tła siew, tam, Tam, pot nasz

*p*

wiel - ki Oj - ców dług, tam, Tam pła - cić dług, Dzie dzi - ce klęsk                      Dzie - dzi - ce  
tam i na - sza krew, tam, Tam na - sza krew, Tam try - umf nam,                      Tam nam jest

*f*

chwał! Dzie - dzi - ce                      chwał! Dzie - dzi - ce klęsk i                      chwał! Dzie - dzi - ce  
dan! Tam nam jest                      dan! Tam try - umf nam jest                      dan! Tam try - umf

*p*

klęsk i                      chwał!                      A na - sza klę - ka                      to tych  
nam jest                      dan!                      A try - umf                      nasz to                      znoj i

*f*

pól,                      Za - mierz - chła noc,                      za - sty - gły ból, A na - sza  
trud,                      To zbu - dzon brat,                      to zbu - dzon lud, To ży - wot

*f* *p*

chwa - ła                      ży - cie                      ruch.                      A                      na - sze                      ha - sło                      duch!  
wiel - kiej                      służ - bie                      dan.                      Na                      fan! Na                      fan! Na                      fan!

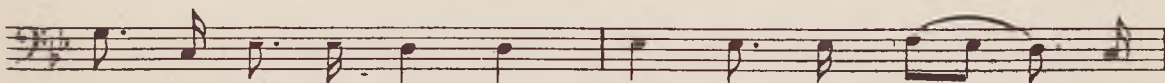
## „FALA”

*Moderato sentimento*SŁ. Z. KRASIŃSKIEGO.  
MUZ. K. GARBUSIŃSKIEGO.

1) Czy ty nie sły - szysz jak na mors - kiej ska - le,  
2) Patrz u stóp ska - ły na - zad fa - la ca - ła,



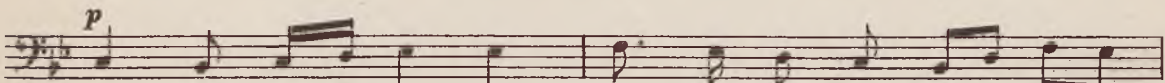
Fa - la się mę - czy i skar - ży i ko - na? Tak ser - ce pol - skie  
Znów błysz - czy, wra - ca i szu - mi wza - wie - i! Tak ser - ce sto - kroć



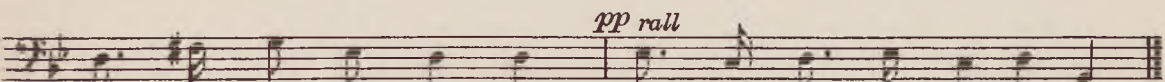
śró d pol - skie - go ło - na, W wie - czne roz - pa - czy  
roz - dar - te się kle - i, Tak zno - wu w pier - siach



mę - czen - ni się za - le. Tak ser - ce pols - kie śró d pols - kie - go ło - na  
krwią pro - mien - ą pa - ła. Tak ser - ce sto - kroć roz - dar - tę się kle - i,



W wie - czne roz - pa - czy mę - czn - ni się za - le,  
Tak zno - wu w pier - siach krwią pro - mien - ą pa - ła.



Roz - bi - te jak o - na, roz - bi - te jak o - na.  
Wia - ry i na - dzie - i, wia - ry i na - dzie - i.

## „JESZCZE KIELICH”

*Andante sentito*SŁ. Z. KRASIŃSKIEGO.  
MUZ. K. GARBUSIŃSKIEGO.

Jesz - cze kie - lich mo - jej do - li, Wie - le kro - pel



ma, Wie - le kro - pel ma; Mu - szę cier - pieć,



pić po - wo - li, wy - pić aż - do dna.

Tempo I

Mu - szę cier - pieć, pić po - wo - li, wy - pić aż - do  
 dna, wy - pić aż - do dna, aż - do dna.

## „PIEŚŃ KOLEJARZY”

ST. LASKOWSKIEGO.

MUZ. K. GARBUNŃSKIEGO.

Moderato energico.

6

1) Hej! na tor ży - cia wjedź - my smia - ło i  
 ma - cze ru - chy krę - te dro - gi zos -  
 ca - łą si - łą pa - ry w przód! pa - ry w przód!  
 taw - my in - nym na - sza rzecz, na - sza rzecz,  
 Ży - cie twar - de wy - cho - wa - ło, nie na piesz - czo - ty  
 O - kiem bla - dej nie zna trwo - gi, przed sie - bie pa - trzeć  
 lecz na trud! Bia - ły piu - ro - pusz lo - tnej pa - ry, Zwy -  
 ni - gdy wstecz! Nam nie na kwia - tach sta - wiać no - gi I  
 cię - ki nasz o - zna - cza ślad, nasz o - zna - cza ślad. My  
 w za - my - śle - niu sto - jąc śnić, sto - jąc, sto - jąc śnić, Ze  
 z wi - chrem bie - rzem się za ba - ry i  
 la - zem nam wy - sta - no dro - gę ze -  
 lo - tem pod - bi - ja - my świat 2) Śli -  
 laz - na nad nią bie - gnie nić.

# „SZEŚĆ PIEŚNI”

Narodowych i towarzyskich

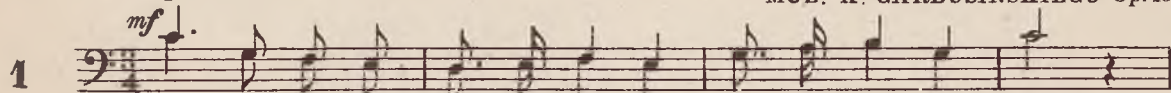
BAS II II.

## „PIOSNKA”

Ś. M. KONOPNICKIEJ.

MUZ. K. GARBUSIŃSKIEGO Op. 15.

*Tempo di Mazurka*



1) Kie - dy Pol - ska rze - kła chło - pu; „Tyś mój syn i brat”  
2) Nie na świe - zych łąk ko - bier - cu Wy - wi - nał on puch,



Do ko - ro - ny wplo - tła swo - jej, Naj - pię - kniej - szy kwiat!  
Lecz w na - ro - du roz - kwitł ser - cu, Któ - re na - tchnął duch!

Do ko - ro - ny  
*fz* Lecz w na - ro - du



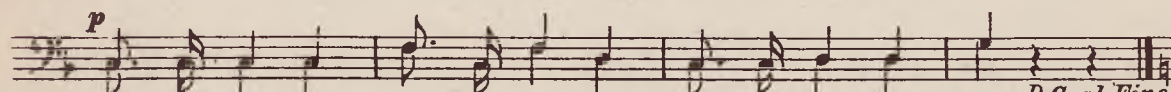
Do ko - ro - ny wplo - tła swo - jej, Naj - pię - kniej - szy kwiat!  
Lecz w na - ro - du roz - kwitł ser - cu, Któ - re na - tchnął duch!



Kie - dy Pols - ka rze - kła chło - pu: „Tyś mój syn i brat”  
Nie na świe - zych łąk ko - bier - cu, Wy - wi - nał on puch!



Do ko - ro - ny wplo - tła swo - jej, Naj - pię - kniej - szy kwiat!  
Lecz w na - ro - du roz - kwitł ser - cu, Któ - re na - tchnął duch!



Do ko - ro - ny wplo - tła swo - jej, Naj - pię - kniej - rsy kwiat!  
Lecz w na - ro - du roz - kwitł ser - cu, Któ - re na - tchnął duch!

*Uwaga (po drugiej zwrotce, powtórzyć pierwszą aż do fine.)*

*Moderato pietoso*

## „PIOSNKA”

Ś. M. KONOPNICKIEJ.

MUZ. K. GARBUSIŃSKIEGO.



1) Oj, cze - mu ta Wi - sta, ta bia - ła, Do  
ply - nie ta Wi - sta, ta bia - ła, Bo



mo - rza się to - czy i ply - nie? Oj, cze - mu to ser - ce to  
tza - mi wzbie - ra - ją, jej wo - dy, Oj, krwa - wi się ser - ce to



mto - dę Od za - lu się krwa - wi i gi - nie?  
mto - dę Bo nie zna wol - noś - ci swo - bo - dy.

*pp*

Oj, cze - mu to ser - ce,                      Od za - lu się krwa - wi i gi - nie,  
Oj, krwa - wi się ser - ce,                      Bo nie zna wol - noś - ci swo - bo - dy,

*rall*

i krwa - wi i gi - nie, 2) Oj,                      wol - noś - ci swo - bo - dy.

## „HEJNAŁ”

ŚŁ. M. KONOPNICKIEJ.

MUZ. M. K. GARBUSIŃSKIEGO.

*Tempo di Marcia*

*f*

1) Na dział                      Na dział                      Na or - nej zie - mi dział.  
2) Na tan!                      Na tan!                      Na or - nej zie - mi tan!

*p*

Tam wieść nam pług,                      Śto - necz - nych dróg,                      Śto - necz - nych dróg, tam, Tam pła - cić  
Tam du - cha wiew,                      Tam świa - tła siew,                      Tam świa - tła siew, tam, Tam, pot nasz

*p*

wiel - ki Oj - ców dług, tam, Tam pła - cić dług, Dzie dzi - ce klęsk                      Dzie - dzi - ce  
tam i na - sza krew, tam, Tam na - sza krew, Tam try - umf nam,                      Tam nam jest

*f*

chwał! Dzie - dzi - ce                      chwał! Dzie - dzi - ce klęsk i                      chwał! Dzie - dzi - ce  
dan! Tam nam jest                      dan! Tam try - umf nam jest                      dan! Tam try - umf

*p*

klęsk i                      chwał!                      A na - sza klę - ka to, tych  
nam jest                      dan!                      A try - umf nasz to                      znoj i

*f*

pól,                      Za - mierz - chła noc,                      za - sty - gły ból, A na - sza  
trud,                      To zbu - dzon brat,                      to zbu - dzon lud, To ży - wot

*f* *p*

chwa - ła                      ży - cie                      ruch.                      A                      na - sze                      ha - sło                      duch!  
wiel - kie                      ży - cie                      dan.                      Na                      fan! Na                      fan! Na                      fan!



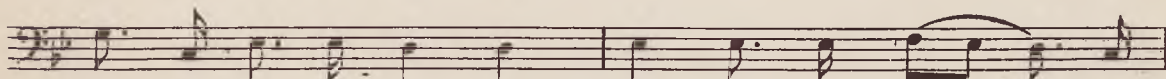
## „FALA”

*Moderato sentimento*SŁ. Z. KRASIŃSKIEGO.  
MUZ. K. GARBUSIŃSKIEGO.

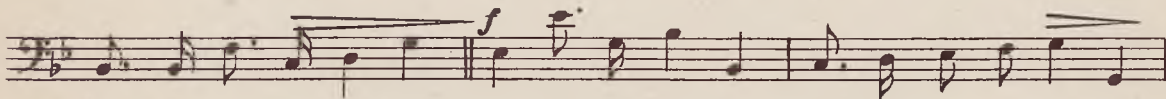
1) Czy ty nie sły - szysz jak na mors - kiej ska - le,  
2) Patrz u stóp ska - ty na - zad fa - la ca - ła,



Fa - la się mę - czy i skar - ży i ko - na? Tak ser - ce pol - skie  
Znów błysz - czy, wra - ca i szu - mi wza - wie - i! Tak ser - ce sto - kroć



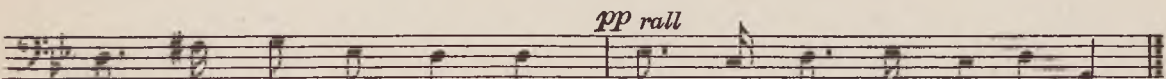
śró d pol - skie - go ło - na, W wie - czne roz - pa - czy  
roz - dar - te się kle - i, Tak zno - wu w pier - siach



mę - czen - ni się ża - le. Tak ser - ce pol - skie śró d pol - skie - go ło - na  
krwią pro - mien - ną pa - ła. Tak ser - ce sto - kroć roz - dar - tę się kle - i,



W wie - czne roz - pa - czy mę - czen - ni się ża - le,  
Tak zno - wu w pier - siach krwią pro - mien - ną pa - ła.



Roz - bi - te jak o - na, roz - bi - te jak o - na.  
Wia - ry i na - dzie - i, wia - ry i na - dzie - i,

## „JESZCZE KIELICH”

SŁ. Z. KRASIŃSKIEGO.  
MUZ. K. GARBUSIŃSKIEGO.*Andante sentito*

Jesz - cze kie - lich mo - jej do - li, Wie - le kro - pel



ma, Wie - le kro - pel ma; Mu - szę cier - pieć,



pić po - wo - li, wy - pić aż - do dna.

Tempo I

Mu - szę cier - pieć, pić po - wo - li, wy - pić aż - do  
 dna, wy - pić aż - do dna, aż - do dna.

## „PIEŚN KOLEJARZY”

ST. LASKOWSKIEGO.  
MUZ. K. GARBUNSKIEGO.

Moderato energico.

6 1) Hej! na tor ży - cia wjedź - my smia - ło i  
 ma - cze ru - chy krę - te dro - gi zos -  
 ca - łą si - łą pa - ry w przód! pa - ry w przód!  
 taw - my in - nym na - sza rzecz, na - sza rzecz,  
 Ży - cie twar - de wy - cho - wa - ło, nie na piesz - czo - ty  
 O - kiem bla - dej nie zna trwo - gi, przed sie - bie pa - trzeć  
 lecz na trud! Bia - ły piu - ro - pusz lo - tnej pa - ry, Zwy -  
 ni - gdy wstecz! Nam nie na kwia - tach sta - wiać no - gi I  
 cię - ki nasz o - zna - cza ślad, nasz o - zna - cza ślad. My  
 w za - my - śle - niu sto - jąc śnić, sto - jąc, sto - jąc śnić, Ze  
 z wi - chrem bie - rzem się za ba - ry i  
 la - zem nam wy - sła - no dro - gę i ze -  
 lo - tem pod - bi - ja - my świat 2) Śli -  
 laz - na nad nią bie - gnie nieć.

# „SZEŚĆ PIEŚNI”

Narodowych i towarzyskich

BAS I i II.

## „PIOSNKA”

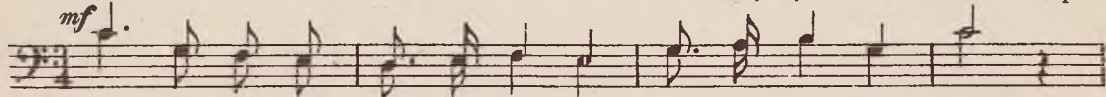
Ś. M. KONOPŃICKIEJ.

MUZ. K. GARBUSIŃSKIEGO Op. 15.

*Tempo di Mazurka*

*mf*

1



1) Kie - dy Pol - ska rze - kła chto - pu; „Tyś mój syn i brat”  
2) Nie na świe - zych łąk ko - bier - cu Wy - wi - nał on puch,



Do ko - ro - ny w plo - tła swo - jej, Naj - pię - kniej - szy kwiat!  
Lecz w na - ro - du roz - kwitł ser - cu, Któ - re na - tchnął duch!

Do ko - ro - ny  
Lecz w na - ro - du



Do ko - ro - ny w plo - tła swo - jej, Naj - pię - kniej - szy kwiat!  
Lecz w na - ro - du roz - kwitł ser - cu, Któ - re na - tchnął duch!

*p*



Kie - dy Pols - ka rze - kła chto - pu: „Tyś mój syn i brat”  
Nie na świe - zych łąk ko - bier - cu, Wy - wi - nał on puch!



Do ko - ro - ny w plo - tła swo - jej, Naj - pię - kniej - szy kwiat!  
Lecz w na - ro - du roz - kwitł ser - cu, Któ - re na - tchnął duch!

*p*



Do ko - ro - ny w plo - tła swo - jej, Naj - pię - kniej - rsy kwiat!  
Lecz w na - ro - du roz - kwitł ser - cu, Któ - re na - tchnął duch!

*Uwaga (po drugiej zwrotce, powtórzyć pierwszą aż do fine.)*

*Moderato pietoso*

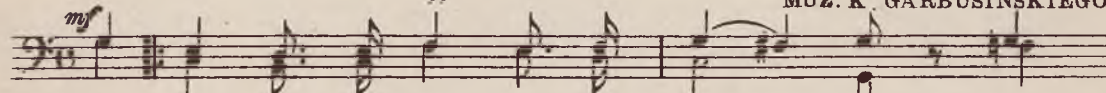
## „PIOSNKA”

Ś. M. KONOPŃICKIEJ.

MUZ. K. GARBUSIŃSKIEGO.

*mf*

2



1) Oj, cze - mu ta Wi - sła, ta bia - ła, Do  
ply - nie ta Wi - sła, ta bia - ła, Bo



mo - rza się to - czy i ply - nie? Oj, cze - mu to ser - ce to  
Iza - mi wzie - ra - ją, jej wo - dy, Oj, krwa - wi się ser - ce to



mło - dę Od za - lu się krwa - wi i gi - nie?  
mło - dę Bo nie zna wol - noś - ci swo - bo - dy.

*pp*

Oj, cze - mu to ser - ce,                      Od za - lu się krwa - wi i gi - nie,  
Oj, krwa - wi się ser - ce,                      Bo nie zna wol - noś - ci swo - bo - dy,

*rall*

i krwa - wi i gi - nie, 2) Oj,                      wol - noś - ci swo - bo - dy.

## „HEJNAŁ”

ŚŁ. M. KONOPNICKIEJ.

MUZ. M. K. GARBUSIŃSKIEGO.

*Tempo di Marcia*

*f*

1) Na dział                      Na dział                      Na or - nej zie - mi dział.  
2) Na łań!                      Na łań!                      Na or - nej zie - mi łań!

*p*

Tam wieść nam pług,                      Śto - necz - nych dróg,                      Śto - necz - nych dróg, tam, Tam pła - cić  
Tam du - cha wiew,                      Tam świa - tła siew,                      Tam świa - tła siew, tam, Tam, pot nasz

*f*                      *p*

wiel - ki Oj - ców długi, tam, Tam pła - cić długi, Dzie - dzi - ce klęsk                      Dzie - dzi - ce  
tam i na - sza krew, tam, Tam na - sza krew, Tam try - umf nam,                      Tam nam jest

*f*

chwał! Dzie - dzi - ce                      chwał! Dzie - dzi - ce klęsk i                      chwał! Dzie - dzi - ce  
dan! Tam nam jest                      dan! Tam try - umf nam jest                      dan! Tam try - umf

*p*

klęsk i                      chwał!                      A na - sza klę - ka to, tych  
nam jest                      dan!                      A try - umf nasz to                      znoj i

*f*

pól,  
trud,                      Za - mierz - chła noc,  
To zbu - dzon brat,                      za - sty - gły ból, A na - sza  
to zbu - dzon lud, To ży - wot

*f*                      *p*

chwa - ła                      ży - cie                      ruch.                      A na - sze                      ha - sło                      duch!  
wiel - kież                      służ - bie                      dan.                      Na                      fan! Na                      fan! Na                      fan!

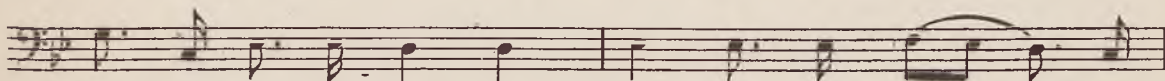
## „FALA”

*Moderato sentimento*SŁ. Z. KRASIŃSKIEGO.  
MUZ. K. GARBUSIŃSKIEGO.

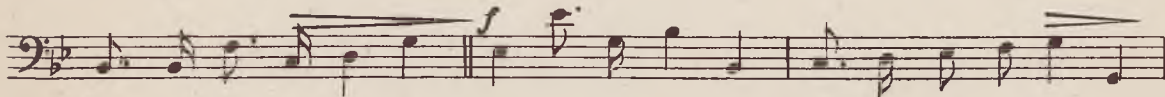
1) Czy ty nie sły - szysz jak na mors - kiej ska - le,  
2) Patrz u stóp ska - ty na - zad fa - la ca - ła,



Fa - la się mę - czy i skar - ży i ko - na? Tak ser - ce pol - skie  
Znów błysz - czy, wra - ca i szu - mi wza - wie - i! Tak ser - ce sto - kroć



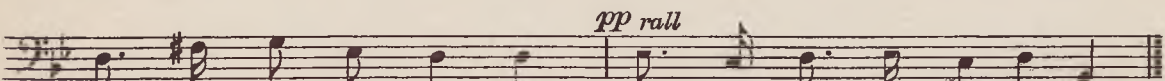
śró d pol - skie - go ło - na, W wie - czne roz - pa - czy  
roz - dar - te się kle - i, Tak zno - wu w pier - siach



mę - czen - ni się za - le. Tak ser - ce pol - skie śró d pol - skie - go ło - na  
krwią pro - mien - ną pa - ła. Tak ser - ce sto - kroć roz - dar - tę się kle - i,



W wie - czne roz - pa - czy mę - czen - ni się za - le,  
Tak zno - wu w pier - siach krwią pro - mien - ną pa - ła.



Roz - bi - te jak o - na, roz - bi - te jak o - na.  
Wia - ry i na - dzie - i, wia - ry i na - dzie - i.

## „JESZCZE KIELICH”

SŁ. Z. KRASIŃSKIEGO.  
MUZ. K. GARBUSIŃSKIEGO.*Andante sentito*

Jesz - cze kie - lich mo - jej do - li, Wie - le kro - pel



ma, Wie - le kro - pel ma; Mu - szę cier - pieć,



pić po - wo - li, wy - pić aż - do dna.

Tempo I

Mu - szę cier - pieć, pić po - wo - li, wy - pić aż - do  
 dna, wy - pić aż - do dna, aż - do dna.

## „PIEŚŃ KOLEJARZY”

ST. LASKOWSKIEGO.

MUZ. K. GARBUNSKIEGO.

Moderato energico.

6

1) Hej! na tor ży - cia wjedź - my smia - ło i  
 ma - cze ru - chy krę - te dro - gi zos -  
 ca - łą si - łą pa - ry w przód! pa - ry w przód!  
 taw - my in - nym na - sza rzecz, na - sza rzecz,  
 Ży - cie twar - de wy - cho - wa - ło, nie na piez - czo - ty  
 O - kiem bla - dej nie zna trwo - gi, przed sie - bie pa - trzeć  
 lecz na trud! Bia - ły piu - ro - pusz lo - tnej pa - ry, Zwy -  
 ni - gdy wstecz! Nam nie na kwia - tach sta - wiać no - gi I  
 cięs - ki nasz o - zna - cza ślad, nasz o - zna - cza ślad. My  
 w za - my - śle - niu sto - jąc śnić, sto - jąc, sto - jąc śnić, Ze  
 z wi - chrem bie - rzem się za ba - ry i  
 la - zem nam wy - sta - no dro - gę ze -  
 lo - tem pod - bi - ja - my świat 2) Śli -  
 laz - na nad nią bie - gnie nić.

# „SZEŚĆ PIEŚNI”

Narodowych i towarzyskich

BAS II II.

## „PIOSNKA”

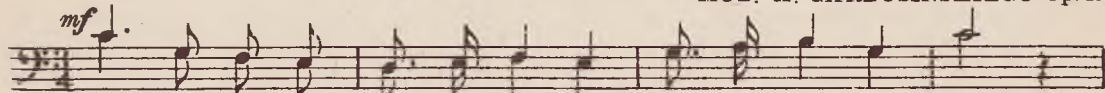
Ś. M. KONOPNICKIEJ.

MUZ. K. GARBUSIŃSKIEGO Op. 15.

*Tempo di Mazurka*

*mf*

1



1) Kie - dy Pol - ska rze - kła chto - pu; „Tyś mój syn i brat”  
2) Nie na świe - zych łąk ko - bier - cu Wy - wi - nał on puch,



Do ko - ro - ny w plo - tła swo - jej, Naj - pię - kniej - szy kwiat!  
Lecz w na - ro - du roz - kwitł ser - cu, Któ - re na - tchnął duch!

Do ko - ro - ny  
*fz* Lecz w na - ro - du



Do ko - ro - ny w plo - tła swo - jej, Naj - pię - kniej - szy kwiat!  
Lecz w na - ro - du roz - kwitł ser - cu, Któ - re na - tchnął duch!



Kie - dy Pols - ka rze - kła chto - pu: „Tyś mój syn i brat”  
Nie na świe - zych łąk ko - bier - cu, Wy - wi - nał on puch!



Do ko - ro - ny w plo - tła swo - jej, Naj - pię - kniej - szy kwiat!  
Lecz w na - ro - du roz - kwitł ser - cu, Któ - re na - tchnął duch!



Do ko - ro - ny w plo - tła swo - jej, Naj - pię - kniej - rsy kwiat!  
Lecz w na - ro - du roz - kwitł ser - cu, Któ - re na - tchnął duch!

*Uwaga (po drugiej zwrotce, powtórzyć pierwszą aż do fine.)*

*Moderato pietoso*

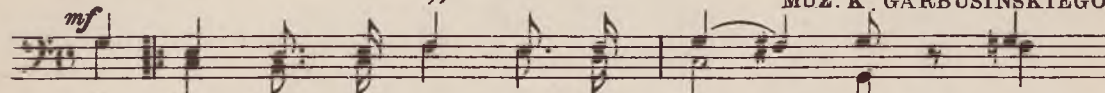
## „PIOSNKA”

Ś. M. KONOPNICKIEJ.

MUZ. K. GARBUSIŃSKIEGO.

2

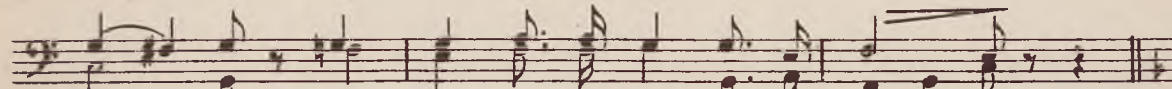
*mf*



1) Oj, cze - mu ta Wi - sła, ta bia - ła, Do  
pły - nie ta Wi - sła, ta bia - ła, Bo



mo - rza się to - czy i pły - nie? Oj, cze - mu to ser - ce to  
Iza - mi wzbie - ra - ją, jej wo - dy, Oj, krwa - wi się ser - ce to



mło - dę Od za - lu się krwa - wi i gi - nie?  
mło - dę Bo nie zna wol - noś - ci swo - bo - dy.

*pp*

Oj, cze - mu to ser - ce,      Od za - lu się krwa - wi i gi - nie,  
Oj, krwa - wi się ser - ce,      Bo nie zna wol - noś - ci swo - bo - dy,

*rall*

i krwa - wi i gi - nie, 2) Oj,      wol - noś - ci swo - bo - dy.

## „HEJNAŁ”

ŚŁ. M. KONOPNICKIEJ.

MUZ. M. K. GARBUSIŃSKIEGO.

*Tempo di Marcia*

*f*

1) Na dział      Na dział      Na or - nej zie - mi dział.  
2) Na tan!      Na tan!      Na or - nej zie - mi tan!

*p*

Tam wieść nam pląg,      Śto - necz - nych dróg,      Śto - necz - nych dróg, tam, Tam pła - cić  
Tam du - cha wiew,      Tam świa - tła siew,      Tam świa - tła siew, tam, Tam, pot nasz

*p*

wiel - ki Oj - ców dług, tam, Tam pła - cić dług, Dzie dzi - ce klęsk      Dzie - dzi - ce  
tam i na - sza krew, tam, Tam na - sza krew, Tam try - umf nam,      Tam nam jest

*f*

chwał! Dzie - dzi - ce      chwał! Dzie - dzi - ce klęsk i      chwał! Dzie - dzi - ce  
dan! Tam nam jest dan! Tam try - umf nam jest dan! Tam try - umf

*p*

klęsk i      chwał!      A na - sza klę - ka to, tych  
nam jest dan!      A try - umf nasz to znoj i

*f*

pól,      Za - mierz - chła noc,      za - sty - gły ból, A na - sza  
trud,      To zbu - dzon brat,      to zbu - dzon lud, To ży - wot

*ff*      *p*

chwa - fa      ży - cie      ruch.      A      na - sze      ha - sło      duch!  
wiel - kiej      służ - bie      dan.      Na      fan! Na      fan! Na      fan!



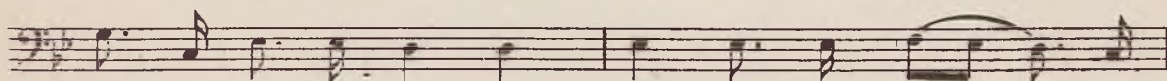
## „FALA”

*Moderato sentimento*SŁ. Z. KRASIŃSKIEGO.  
MUZ. K. GARBUSIŃSKIEGO.

1) Czy ty nie sły - szysz jak na mors - kiej ska - le,  
2) Patrz u stóp ska - ty na - zad fa - la ca - ła,



Fa - la się mę - czy i skar - ży i ko - na? Tak ser - ce pol - skie  
Znów błysz - czy, wra - ca i szu - mi wza - wie - i! Tak ser - ce sto - kroć



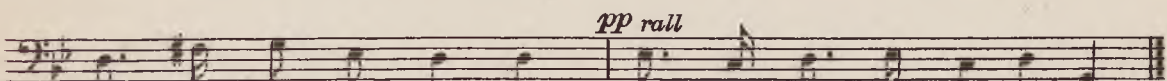
śró d pol - skie - go ło - na, W wie - czne roz - pa - czy  
roz - dar - te się kle - i, Tak zno - wu w pier - siach



mę - czen - ni się za - le. Tak ser - ce pol - skie śró d pol - skie - go ło - na  
krwią pro - mien - ą pa - ła. Tak ser - ce sto - kroć roz - dar - tę się kle - i,



W wie - czne roz - pa - czy mę - czen - ni się za - le,  
Tak zno - wu w pier - siach krwią pro - mien - ą pa - ła.



Roz - bi - te jak o - na, roz - bi - te jak o - na.  
Wia - ry i na - dzie - i, wia - ry i na - dzie - i.

## „JESZCZE KIELICH”

SŁ. Z. KRASIŃSKIEGO.  
MUZ. K. GARBUSIŃSKIEGO.*Andante sentito*

Jesz - cze kie - lich mo - jej do - li, Wie - le kro - pel



ma, Wie - le kro - pel ma; Mu - szę cier - pieć,



pić po - wo - li, wy - pić aż - do dna.

Tempo I

Mu - szę cier - pieć, pić po - wo - li, wy - pić aż - do  
 dna, wy - pić aż - do dna, aż - do dna.

## „PIEŚŃ KOLEJARZY”

ST. LASKOWSKIEGO.  
MUZ. K. GARBUNSKIEGO.

Moderato energico.

6

1) Hej! na tor ży - cia wjedź - my smia - ło i  
 ma - cze ru - chy krę - te dro - gi zos -  
 ca - łą si - łą pa - ry w przód! pa - ry w przód!  
 taw - my in - nym na - sza rzecz, na - sza rzecz,  
 Ży - cie twar - de wy - cho - wa - ło, nie na piesz - czo - ty  
 O - kiem bla - dej nie zna trwo - gi, przed sie - bie pa - trzeć  
 lecz na trud! Bia - ły piu - ro - pusz lo - tnej pa - ry, Zwy -  
 ni - gdy wstecz! Nam nie na kwia - tach sta - wiać no - gi I  
 cież - ki nasz o - zna - cza ślad, nasz o - zna - cza ślad. My  
 w za - my - śle - niu sto - jąc śnić, sto - jąc, sto - jąc śnić, Ze  
 z wi - chrem bie - rzem się za ba - ry i  
 la - zem nam wy - sła - no dro - gę ze -  
 lo - tem pod - bi - ja - my świat 2) Śli -  
 laz - na nad nią bie - gnie nic.

# „SZEŚĆ PIEŚNI”

Narodowych i towarzyskich

BAS I i II.

## „PIOSNKA”

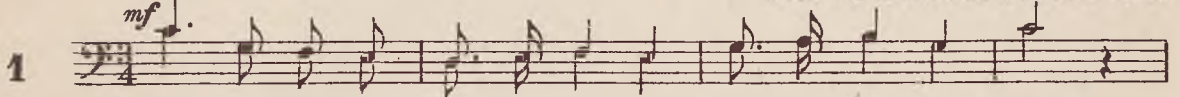
ST. M. KONOPNICKIEJ.

MUZ. K. GARBUSIŃSKIEGO Op. 15.

*Tempo di Mazurka*

*mf*

1



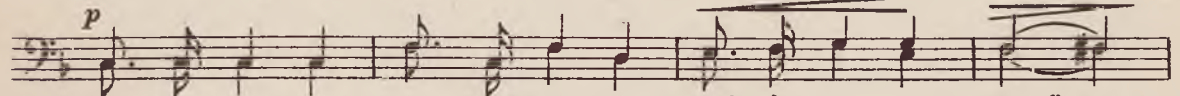
1) Kie - dy Pol - ska rze - kła chło - pu; „Tyś mój syn i brat”  
2) Nie na świe - zych łąk ko - bier - cu Wy - wi - nał on puch,



Do ko - ro - ny wplo - tła swo - jej, Naj - pię - kniej - szy kwiat!  
Lecz w na - ro - du roz - kwitł ser - cu, Któ - re na - tchnął duch!



Do ko - ro - ny wplo - tła swo - jej, Naj - pię - kniej - szy kwiat!  
Lecz w na - ro - du roz - kwitł ser - cu, Któ - re na - tchnął duch!



Kie - dy Pols - ka rze - kła chło - pu: „Tyś mój syn i brat”  
Nie na świe - zych łąk ko - bier - cu, Wy - wi - nał on puch!



Do ko - ro - ny wplo - tła swo - jej, Naj - pię - kniej - szy kwiat!  
Lecz w na - ro - du roz - kwitł ser - cu, Któ - re na - tchnął duch!



Do ko - ro - ny wplo - tła swo - jej, Naj - pię - kniej - rsy kwiat!  
Lecz w na - ro - du roz - kwitł ser - cu, Któ - re na - tchnął duch!

*Uwaga (po drugiej zwrotce, powtórzyć pierwszą aż do fine.)*

*Moderato pietoso*

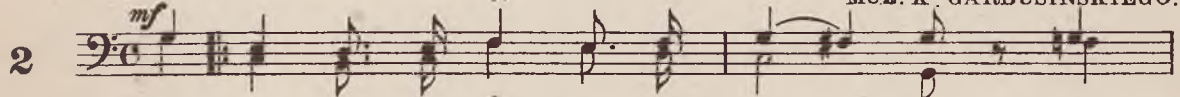
## „PIOSNKA”

ST. M. KONOPNICKIEJ.

MUZ. K. GARBUSIŃSKIEGO.

*mf*

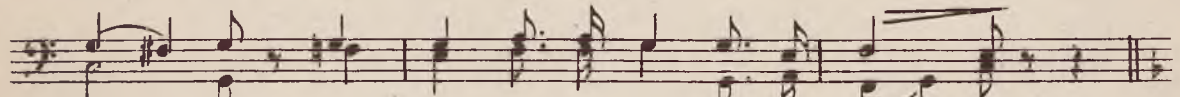
2



1) Oj, cze - mu ta Wi - sła, ta bia - ła, Do  
pły - nie ta Wi - sła, ta bia - ła, Bo



mo - rza się to - czy i pły - nie? Oj, cze - mu to ser - ce to  
Iza - mi wzbie - ra - ją, jej wo - dy, Oj, krwa - wi się ser - ce to



mło - dę Od za - lu się krwa - wi i gi - nie?  
mło - dę Bo nie zna wol - noś - ci swo - bo - dy.

*pp*

Oj, cze - mu to ser - ce,                      Od za - lu się krwa - wi i gi - nie,  
Oj, krwa - wi się ser - ce,                      Bo nie zna wol - noś - ci swo - bo - dy,

*rall*

i krwa - wi i gi - nie, 2) Oj,                      wol - noś - ci swo - bo - dy.

## „HEJNAŁ”

ŚŁ. M. KONOPNICKIEJ.

MUZ. M. K. GARBUSIŃSKIEGO.

*Tempo di Marcia*

*f*

1) Na dział                      Na dział                      Na or - nej zie - mi dział.  
2) Na tan!                      Na tan!                      Na or - nej zie - mi tan!

*P*

Tam wieść nam pług,                      Śto - necz - nych dróg,                      Śto - necz - nych dróg, tam, Tam pła - cić  
Tam du - cha wiew,                      Tam świa - tła siew,                      Tam świa - tła siew, tam, Tam, pot nasz

*p*

wiel - ki Oj - ców dług, tam, Tam pła - cić dług, Dzie dzi - ce klęsk                      Dzie - dzi - ce  
tam i na - sza krew, tam, Tam na - sza krew, Tam try - umf nam,                      Tam nam jest

*f*

chwał! Dzie - dzi - ce                      chwał! Dzie - dzi - ce klęsk i                      chwał! Dzie - dzi - ce  
dan! Tam nam jest                      dan! Tam try - umf nam jest                      dan! Tam try - umf

*p*

klęsk i                      chwał!                      A na - sza klęs - ka                      to tych  
nam jest                      dan!                      A try - umf                      nasz to                      znoj i

*f*

pól,  
trud,                      Za - mierz - chła noc,  
To zbu - dzon brat,                      za - sty - gły ból,                      A na - sza  
to zbu - dzon lud, To ży - wot

*f* *p*

chwa - ła                      ży - cie                      ruch.                      A                      na - sze                      ha - sło                      duch!  
wiel - kież                      służ - bie                      dan.                      Na                      fan! Na                      fan! Na                      fan!

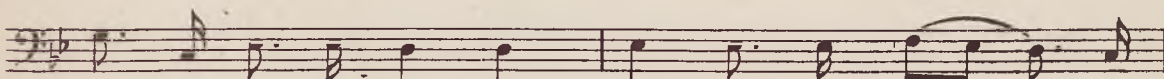
## „FALA”

*Moderato sentimento*SŁ. Z. KRASIŃSKIEGO.  
MUZ. K. GARBUSIŃSKIEGO.

1) Czy ty nie sły - szysz jak na mors - kiej ska - le,  
2) Patrz u stóp ska - ty na - zad fa - la ca - ła,



Fa - ła się mę - czy i skar - ży i ko - na? Tak ser - ce pol - skie  
Znów błysz - czy, wra - ca i szu - mi wza - wie - i! Tak ser - ce sto - kroć



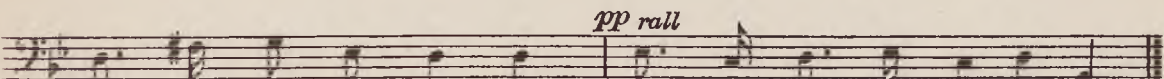
śró d pol - skie - go ło - na, W wie - czne roz - pa - czy  
roz - dar - te się kle - i, Tak zno - wu w pier - siach



mę - czen - ni się za - le. Tak ser - ce pols - kie śró d pols - kie - go ło - na  
krwią pro - mien - ą pa - ła. Tak ser - ce sto - kroć roz - dar - tę się kle - i,



W wie - czne roz - pa - czy mę - czen - ni się za - le,  
Tak zno - wu w pier - siach krwią pro - mien - ą pa - ła.



Roz - bi - te jak o - na, roz - bi - te jak o - na.  
Wia - ry i na - dzie - i, wia - ry i na - dzie - i.

## „JESZCZE KIELICH”

SŁ. Z. KRASIŃSKIEGO.  
MUZ. K. GARBUSIŃSKIEGO.*Andante sentito*

Jesz - cze kie - lich mo - jej do - li, Wie - le kro - pel



ma, Wie - le kro - pel ma; Mu - szę cier - pieć,



pić po - wo - li, wy - pić aż - do dna.

Tempo I

Mu - szę cier - pieć, pić po - wo - li, wy - pić aż - do  
dna, wy - pić aż - do dna, aż - do dna.

## „PIEŚŃ KOLEJARZY”

ŚŁ. LASKOWSKIEGO.

MUZ. K. GARBUNŃSKIEGO.

Moderato energico.

6

1) Hej! na tor ży - cia wjedź - my smia - ło i  
ma - cze ru - chy krę - te dro - gi zos -  
ca - łą si - łą pa - ry w przód! pa - ry w przód!  
taw - my in - nym na - sza rzecz, na - sza rzecz,  
Ży - cie twar - de wy - cho - wa - ło, nie na piesz - czo - ty  
O - kiem bla - dej nie - zna trwo - gi, przed sie - bie pa - trzeć  
lecz na trud! Bia - ły piu - ro - pusz lo - tnej pa - ry, Zwy -  
ni - gdy wstecz! Nam nie na kwia - tach sta - wiać no - gi I  
cięs - ki nasz o - zna - cza ślad, nasz o - zna - cza ślad. My  
w za - my - śle - niu sto - jąc śnić, sto - jąc, sto - jąc śnić, Ze  
z wi - chrem bie - rzem się za ba - ry i  
la - zem nam wy - sła - no dro - gę ze -  
lo - tem pod - bi - ja - my świat 2) Śli -  
laz - na nad nią bie - gnie nieć.

# „SZEŚĆ PIEŚNI”

Narodowych i towarzyskich.

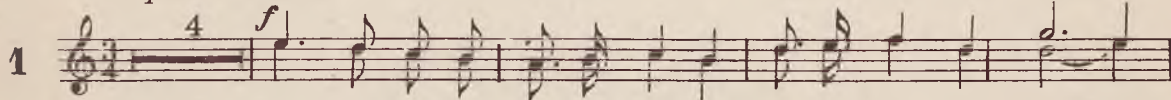
TEN. I i II.

## „PIOSNKA”

St. M. KONOPNICKIEJ.

MUZ. K. GARBUSIŃSKIEGO. Op. 15.

*Tempo di Mazurka*



Do ko - ro - ny wplo - tła swo - jej, Naj - pięk - niej - szy kwiat!  
Lecz w na - ro - du roz - kwitł ser - cu, Któ - re na - tchnął duch!



Do ko - ro - ny wplo - tła swo - jej, naj - pięk - niej - szy kwiat!  
Lecz w na - ro - du roz - kwitł ser - cu, Kto - re na - tchnął duch!



Kie - dy Pols - ka rze - kła chło - pu „Tyś mój syn i brat”  
Nie na świe - żych łąk ko - bier - cu Wy - wi - nał on puch,



Do ko - ro - ny wplo - tła swo - jej naj - pię - kniej - szy kwiat!  
Lecz w na - ro - du roz - kwitł ser - cu, któ - re na - tchnął duch!



Do ko - ro - ny wplo - tła swo - jej naj - pięk - niej - szy kwiat!  
Lecz w na - ro - du roz - kwitł ser - cu kto - re na - tchnął duch!

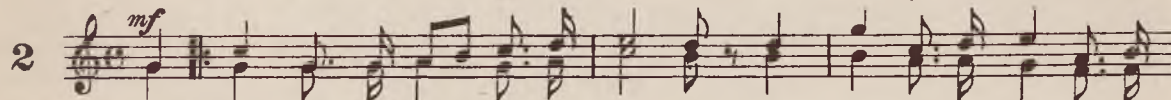
*Uwaga. (po drugiej zwrotce, powtórzyć pierwszą aż do fine.)*

*Moderato pietoso*

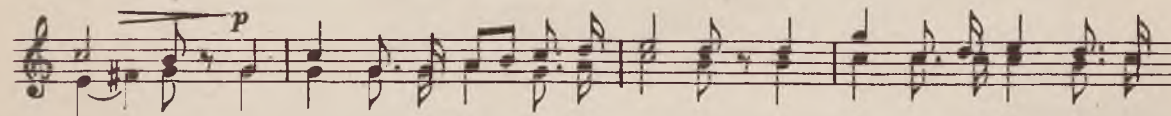
## „PIOSNKA”

St. M. KONOPNICKIEJ.

MUZ. K. GARBUSIŃSKIEGO.



Oj, cze - mu ta Wi - sła, ta bia - ła, Do mo - rza się to - czy i  
pły - nie ta Wi - sła, ta bia - ła, Bo łą - mi wzbie - ra - ją jej



pły - nie? Oj, cze - mu to ser - ce to mło - de, Od ła - lu się krwa - wi i  
wo - dy, Oj, krwa - wi się ser - ce to mło - de, Bo nie - zna woł - noś - ci swo -

gi - nie? Oj, cze - mu to ser - ce to mło - de, Od za - lu się  
bo - dy! Oj, krwa - wi się ser - ce to mło - de, Bo nie zna wol -

1 gi - nie, Od *rall* *mf*  
krwa - wi ci swo - od za - lu, Od za - lu się krwa - wi i gi - nie, 2) Oj,  
noś - ci

2 - bo - dy, Bo *rall*  
bo - nie zna, Bo nie zna wol - noś - ci swo - bo - dy.

## „HEJNAŁ”

*Tempo di Marcia*SŁ. M. KONOPNICKIEJ.  
MUZ. K. GARBUSIŃSKIEGO.

3 *f*

Na dział! Na dział! Na or - nej zie - mi dział!  
Na tan! Na tan! Na or - nej zie - mi tan!

*p*

Tam wieść nam pług, Sto - necz - nych dróg,  
Tam du - cha wiew, Tam swia - tła siew,

*p*

tam, Tam pła - cić wiel - ki Oj - ców dług, Dzie - dzi - ce  
tam, Tam pot nasz tam i na - sza krew, Tam try - umf

klęsk, Dzie - dzi - ce chwał! Dzie - dzi - ce klęsk i chwał! dzie -  
nam Tam nam jest dan! Tam try - umf nam jest dan! tam

*mf*

dzie - ce klęsk i chwał! A na - sza klęsk A na - sza  
try - umf nam jest dan! A try - umf nasz A try - umf -

klęsk - ka to tych pól, Za - mierz - chła noc, Za - sty - gly  
nasz to to znój i trud, To z bu - dzon brat, To z bu - dzon



noc, za - sty - gly ból, za - sty - gly ból, A na - sza chwa - ła  
 brat, to z bu - dzon lud, to z bu - dzon lud, To ży - wot wiel - kiej  
 ży - cie ruch, A na - sze ha - sło duch!  
 służ - bie dan. Na fan! Na fan! Na fan!

## „FALA”

*Moderato sentimento*

SŁ. Z. KRASIŃSKIEGO.  
MUZ. K. GARBUSIŃSKIEGO.

4 *p*

Czy ty nie sły - szysz jak na mor - skiej ska - le,  
 Patrz u stóp ska - ły na - zad fa - la ca - ła,

*pp*  
 fa - la - się mę - czy i skar - ży i ko - na? Tak ser - ce pols - kie  
 Znow blysz czy, wra - ca i szu - mi w za - wie - i! Tak ser - ce sto - kroć

śród pols - kie - go ło - na, W wie - czne roz - pa - czy mę - czen - ni się za - le.  
 roz - dar - te się kle - i, Tak zno - wu w pier - siach krwią promien - ną pa - ła.

*p*  
 Tak ser - ce pols - kie, śród pols - kie - go ło - na W wie - czne roz - pa - czy  
 Tak ser - ce sto - kroć roz - dar - te się kle - i Tak zno - wu w pier - siach

*pp rall* *Lento*  
 mię - czen - ni się za - le, Roz - bi - te jak o - na, roz - bi - te jak o - na.  
 krwią promien - ną pa - ła, Wia - ry i nadzie - i, wia - ry i na - dzie - i.

## „JESZCZE KIELICH”

SŁ. Z. KRASIŃSKIEGO.  
MUZ. K. GARBUSIŃSKIEGO.

5 *Andante sentito*

*p*  
 Jesz - cze kie - lich mo - jej do - li, wie - le

kro - pel ma;                      Wie - le kro - pel ma; wie - le kro - pel ma;

Mu - szę cierpieć    pić po - wo - li,    wy - pić aż do dna, wy - pić aż - do

dna.                      *Tempo I.*                      Mu - szę cier - pieć,    pić po - wo - li,    wy - pić aż do - dna.

wy - pić    aż    do    dna.                      aż                      do                      dna.

## „PIEŚŃ KOLEJARZY”

*Moderato energico.*

ST. LASKOWSKIEGO.  
MUZ. K. GARBUNSKIEGO.

6 *f*

1) Hej!    na tor zy - cia    wej - dźmy simia - ło    i    ca - łą si - łą pa - ry  
ma - cze ru - chy    krą - te dro - gi    zos - taw - my in - nym na - sza

w przód!    Ży - cie nas    twar - de    wy - cho - wa - ło    nie na pieszco - ty  
rzech,    O - kiem co    bla - dej    nie zna trwo - gi    przed sie - bie pa - trzeć

lecz na    trud!    Bia - ły piu - ro - pusz    lo - tnej,    pa - ry, Zwy -  
nig - dy    wstecz.    Nam nie    na kwia - tach    sta - wiać no - gi. I

cięż - ki nasz o - zna - cza    ślad.                      My z wi - chrem bie - rzem się za  
w za - my - śle - niu sto - jąc    śnić;                      Że - la - zem nam wy - sta - no

*cresc.*                      *ff*

ba - ry i    lo - tem pod - bi - ja - my    świat. 2) Śli -  
dro - gę    że - laz - na nad nią,    bie - gnie                      \_\_\_\_\_    nic!

# „SZEŚĆ PIEŚNI”

Narodowych i towarzyskich.

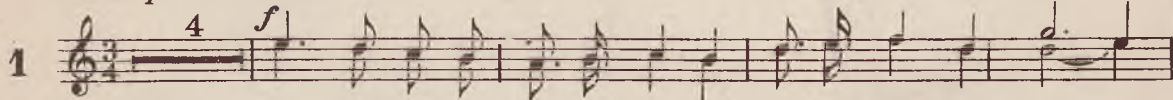
TEN. I i II.

## „PIOSNKA”

ŚŁ. M. KONOPNICKIEJ.

MUZ. K. GARBUSIŃSKIEGO. Op. 15.

*Tempo di Mazurka*



Do ko - ro - ny wplo - tła swo - jej, Naj - pięk - niej - szy kwiat!  
Lecz w na - ro - du roz - kwitł ser - cu, Któ - re na - tchnął duch!



Do ko - ro - ny wplo - tła swo - jej, naj - pięk - niej - szy kwiat!  
Lecz w na - ro - du roz - kwitł ser - cu, Kto - re na - tchnął duch!



Kie - dy Pols - ka rze - kła chło - pu „Tyś mój syn i brat”  
Nie na świe - żych łąk ko - bier - cu Wy - wi - nał on puch,



Do ko - ro - ny wplo - tła swo - jej naj - pię - kniej - szy kwiat!  
Lecz w na - ro - du roz - kwitł ser - cu, któ - re na - tchnął duch!



Do ko - ro - ny wplo - tła swo - jej naj - pięk - niej - szy kwiat!  
Lecz w na - ro - du roz - kwitł ser - cu kto - re na - tchnął duch!

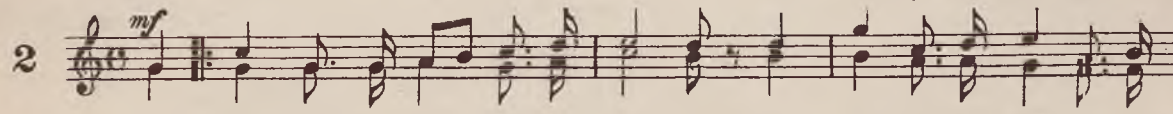
*Uwaga. (po drugiej zwrotce, powtórzyć pierwszą aż do fine.)*

*Moderato pietoso*

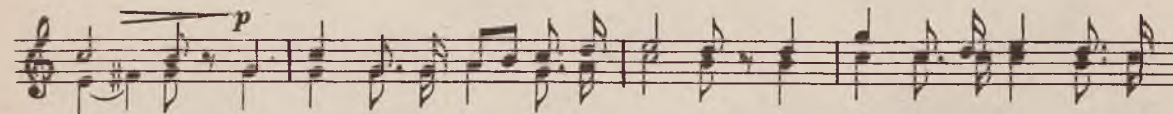
## „PIOSNKA”

ŚŁ. M. KONOPNICKIEJ.

MUZ. K. GARBUSIŃSKIEGO.



Oj, cze - mu ta Wi - sła, ta bia - ła, Do mo - rza się to - czy i  
pły - nie ta Wi - sła, ta bia - ła, Bo iza - mi wzbie - ra - ją jej



pły - nie? Oj, cze - mu to ser - ce to mło - de, Od za - lu się krwa - wi i  
wo - dy, Oj, krwa - wi się ser - ce to mło - de, Bo nie - zna woł - noś - ci swo -

gi - nie? Oj, cze - mu to ser - ce to mło - de, Od za - lu się  
bo - dy! Oj, krwa - wi się ser - ce to mło - de, Bo nie zna wol -

1 gi - nie, Od *rall*  
krwa - wi ci swo - od za - lu, Od za - lu się krwa - wi i gi - nie, 2) Oj, *mf*  
noś - ci

12 - bo - dy, Bo *rall*  
bo - nie zna, Bo nie zna wol - noś - ci swo - bo - dy.

## „HEJNAŁ”

*Tempo di Marcia*

SŁ. M. KONOPNICKIEJ.  
MUZ. K. GARBUSIŃSKIEGO.

3 *f*

Na dział! Na dział! Na or - nej zie - mi dział!  
Na fan! Na fan! Na or - nej zie - mi fan!

*p*

Tam wieść nam pług, Sło - necz - nych dróg,  
Tam du - cha wiew, Tam swia - tła siew,

*p*

tam, Tam płac - cie wiel - ki Oj - ców dług, Dzie - dzi - ce  
tam, Tam pot nasz tam i na - sza krew, Tam try - umf

klęsk, Dzie - dzi - ce chwał! Dzie - dzi - ce klęsk i chwał! dzie -  
nam Tam nam jest dan! Tam try - umf nam jest dan! tam

*mf*

dzi - ce klęsk i chwał! A na - sza klęsk A na - sza  
try - umf nam jest dan! A try - umf nasz A try - umf -

klęsk - ka to tych pól, Za - mierz - chła noc, Za - sty - gly  
nasz to to znój i trud, To z bu - dzon brat, To z bu - dzon

noc, za - sty - gly ból, za - sty - gly ból, A na - sza chwa - ła  
 brat, to z bu - dzon lud, to z bu - dzon lud, To ży - wot wiel - kiej  
 ży - cie ruch, A na - sze ha - sło duch!  
 służ - bie dan. Na fan! Na fan! Na fan!

## „FALA”

*Moderato sentimento*

SŁ. Z. KRASIŃSKIEGO.  
MUZ. K. GARBUSIŃSKIEGO.

4 *p*

Czy ty nie sły - szysz jak na mor - skiej ska - le,  
 Patrz u stóp ska - ły na - zad fa - la ca - ła,

fa - la - się mę - czy i skar - ży i ko - na? Tak ser - ce pols - kie  
 Znów błysz czy, wra - ca i szu - mi w za - wie - i! Tak ser - ce sto - kroć

śród pols - kie - go to - na, W wie - czne roz - pa - czy mę - czen - ni się za - le.  
 roz - dar - te się kle - i, Tak zno - wu w pier - siach krwią promien - ną pa - ła.

Tak ser - ce pols - kie, śród pols - kie - go to - na W wie - czne roz - pa - czy  
 Tak ser - ce sto - kroć roz - dar - te się kle - i Tak zno - wu w pier - siach

mię - czen - ni się za - le, Roz - bi - te jak o - na, roz - bi - te jak - o - na.  
 krwią .promien - ną pa - ła, Wia - ry i na dzie - i, wia - ry i na - dzie - i.

## „JESZCZE KIELICH”

*Andante sentito*

SŁ. Z. KRASIŃSKIEGO.  
MUZ. K. GARBUSIŃSKIEGO.

5 *p*

Jesz - cze kie - lich mo - jej do - li, wie - le

kro - pel ma;                      Wie - le kro - pel ma; wie - le kro - pel ma;

Mu - szę cierpieć pić po - wo - li, wy - pić aż do dna, wy - pić aż - do

dna. Mu - szę cier - pieć, pić po - wo - li, wy - pić aż do - dna.

wy - pić aż do dna.                      aż do dna.

## „PIEŚŃ KOLEJARZY”

ST. LASKOWSKIEGO.  
MUZ. K. GARBUNSKIEGO.

*Moderato energico.*

1) Hej! na tor zy - cia wej - dźmy simia - ło i ca - łą si - łą pa - ry  
ma - cze ru - chy krę - te dro - gi zos - taw - my in - nym na - sza

w przód! Ży - cie nas twar - de wy - cho - wa - ło nie na pieszczo - ty  
rzech, O - kiem co bla - dej nie zna trwo - gi przed sie - bie pa - trzeć

lecz na trud! Bia - ły piu - ro - pusz lo - tnej, pa - ry, Zwy -  
nig - dy wstecz. Nam nie na kwia - tach sta - wiać no - gi. I

cięż - ki nasz o - zna - cza ślad.                      My z wi - chrem bie - rzem się za  
w za - my - śle - niu sto - jąc śnić;                      Ze - la - zem nam wy - sła - no

ba - ry i lo - tem pod - bi - ja - my świat. 2) Śli -  
dro - gę że - laz - na nad nią, bie - gnie \_\_\_\_\_ nić!

## „SZEŚĆ PIEŚNI”

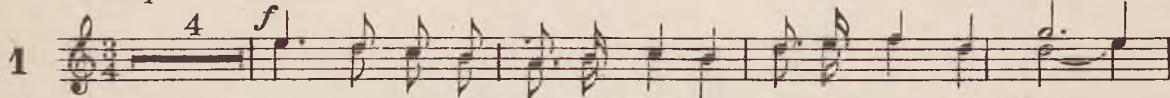
Narodowych i towarzyskich.

TEN. I i II.

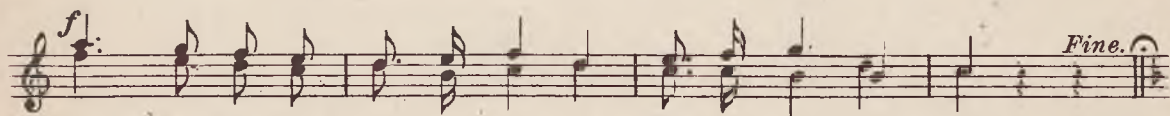
## „PIOSNKA”

St. M. KONOPNICKIEJ.

MUZ. K. GARBUSIŃSKIEGO. Op. 15.

*Tempo di Mazurka*

Do ko - ro - ny wplo - tła swo - jej, Naj - pięk - niej - szy kwiat!  
Lecz w na - ro - du roz - kwitł ser - cu, Któ - re na - tchnął duch!



Do ko - ro - ny wplo - tła swo - jej, naj - pięk - niej - szy kwiat!  
Lecz w na - ro - du roz - kwitł ser - cu, Kto - re na - tchnął duch!



Kie - dy Pols - ka rze - kła chło - pu „Tys mój syn i brat”  
Nie na świe - żych łąk ko - bier - cu Wy - wi - nał on puch,



Do ko - ro - ny wplo - tła swo - jej naj - pię - kniej - szy kwiat!  
Lecz w na - ro - du roz - kwitł ser - cu, któ - re na - tchnął duch!



Do ko - ro - ny wplo - tła swo - jej naj - pięk - niej - szy kwiat!  
Lecz w na - ro - du roz kwitł ser - cu kto - re na - tchnął duch!

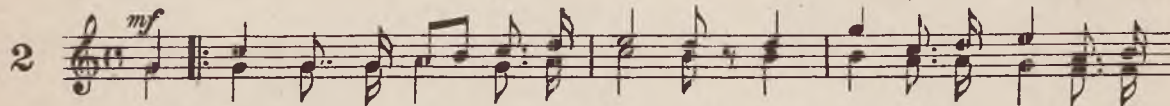
*Uwaga. (po drugiej zwrotce, powtórzyć pierwszą aż do fine.)*

*Moderato pietoso*

## „PIOSNKA”

St. M. KONOPNICKIEJ.

MUZ. K. GARBUSIŃSKIEGO.



Oj, cze - mu ta Wi - sła, ta bia - ła, Do mo - rza się to - czy i  
pły - nie ta Wi - sła, ta bia - ła, Bo iza - mi wzbie - ra - ją jej



pły - nie? Oj, cze - mu to ser - ce to mło - de, Od za - lu się krwa - wi i  
wo - dy, Oj, krwa - wi się ser - ce to mło - de, Bo nie - zna woł - noś - ci swo -

gi - nie? Oj, cze - mu to ser - ce to mto - de, Od za - lu się  
bo - dy! Oj, krwa - wi się ser - ce to mto - de, Bo nie zna wol -

1 gi - nie, Od *rall*  
krwa - wi ci swo - od za - lu, Od za - lu się krwa - wi i gi - nie, 2) Oj,  
noś - ci

2 - bo - dy, Bo *rall*  
bo - nie zna, Bo nie zna wol - noś - ci swo - bo - dy.

## „HEJNAŁ”

*Tempo di Marcia*SŁ. M. KONOPNICKIEJ.  
MUZ. K. GARBUSIŃSKIEGO.

3 *f*

Na dział! Na dział! Na or - nej zie - mi dział!  
Na tan! Na tan! Na or - nej zie - mi tan!

*p*

Tam wieść nam pług, Sło - necz - nych dróg,  
Tam du - cha wiew, Tam swia - tła siew,

*f* *p*

tam, Tam pła - cić wiel - ki Oj - ców dług, Dzie - dzi - ce  
tam, Tam pot nasz tam i na - sza krew, Tam try - umf

klęsk, Dzie - dzi - ce chwał! Dzie - dzi - ce klęsk i chwał! dzie -  
nam Tam nam jest dan! Tam try - umf nam jest dan! tam

*mf*

dzi - ce klęsk i chwał! A na - sza klęsk A na - sza  
try - umf nam jest dan! A try - umf nasz A try - umf -

klęsk - ka to tych pół, Za - mierz - chła noc, Za - sty - gly  
nasz to to znój i trud, To z bu - dzon brat, To z bu - dzon



noc, za - sty - gly ból, za - sty - gly ból, A na - sza chwa - ta  
brat, to z bu - dzon lud, to z bu - dzon lud, To ży - wot wiel - kiej

ży - cie ruch, A na - sze ha - sto duch!  
służ - bie dan. Na tan! Na tan! Na tan!

## „FALA”

*Moderato sentimento*

SŁ. Z. KRASIŃSKIEGO.  
MUZ. K. GARBUSIŃSKIEGO.

4 *p*  
Czy ty nie sły - szysz jak na mor - skiej ska - le,  
Patrz u stóp ska - ły na - zad fa - la ca - ła,

*pp*  
fa - la - się mę - czy i skar - ży i ko - na? Tak ser - ce pols - kie  
Znow blysz czy, wra - ca i szu - mi w za - wie - i! Tak ser - ce sto - kroć

śród pols - kie - go to - na, W wie - czne roz - pa - czy mę - czen - ni się za - le.  
roz - dar - te się kle - i, Tak zno - wu w pier - siach krwią promien - ną pa - ła.

*f* *p*  
Tak ser - ce pols - kie, śród pols - kie - go to - na W wie - czne roz - pa - czy  
Tak ser - ce sto - kroć roz - dar - te się kle - i Tak zno - wu w pier - siach

*pp* *rall* *Lento*  
mę - czen - ni się za - le, Roz - bi - te jak o - na, roz - bi - te jak o - na.  
krwią promien - ną pa - ła, Wia - ry i nadzie - i, wia - ry i na - dzie - i.

## „JESZCZE KIELICH”

*Andante sentito*

SŁ. Z. KRASIŃSKIEGO.  
MUZ. K. GARBUSIŃSKIEGO.

5 *p*  
Jesz - cze kie - lich mo - jej do - li, wie - le

kro - pel ma;                      Wie - le kro - pel ma; wie - le kro - pel ma;

Mu - szę cierpieć    pić po - wo - li,    wy - pić aż do dna, wy - pić aż - do

dna.    Mu - szę cier - pieć,    pić po - wo - li,    wy - pić aż do - dna.

wy - pić aż do dna.                      aż do dna.

## „PIEŚŃ KOLEJARZY”

*Moderato energico.*

ŚŁ LASKOWSKIEGO.  
MUZ. K. GARBUNSKIEGO.

6

1) Hej!    na tor zy - cia    wej - dźmy simia - ło    i    ca - łą si - łą pa - ry  
ma - cze ru - chy    krę - te dro - gi    zos - taw - my in - nym na - sza

w przed!    Ży - cie nas    twar - de    wy - cho - wa - ło    nie na pieszco - ty  
rzecz,    O - kiem co    bla - dej    nie zna trwo - gi    przed sie - bie pa - trzeć

lecz na    trud!    Bia - ły piu - ro - pusz    lo - tnej,    pa - ry,    Zwy -  
nig - dy    wstecz.    Nam nie    na kwia - tach    sta - wiąc no - gi. I

cięż - ki nasz o - zna - cza    ślad.                      My z wi - chrem bie - rzem się za  
w za - my - śle - niu sto - jąc    śnić;                      Ze - la - zem nam wy - sfa - no

*cresc.*                      *ff*                      1                      2

ba - ry i    lo - tem pod - bi - ja - my    świat. 2) Śli -  
dro - gę    że - laz - na nad nią,    bie - gnie                      nić!

## „SZEŚĆ PIEŚNI”

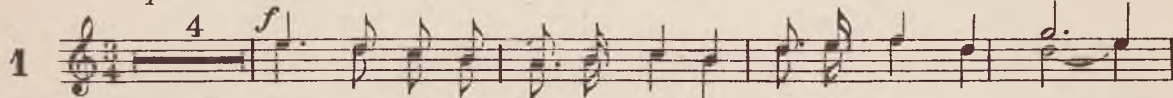
Narodowych i towarzyskich.

TEN. I i II.

## „PIOSNKA”

SŁ. M. KONOPNICKIEJ.

MUZ. K. GARBUSIŃSKIEGO. Op. 15.

*Tempo di Mazurka*

Do ko-ro-ny wplo-tła swo-jej, Naj-pięk niej-szy kwiat!  
Lecz w na-ro-du roz-kwitł ser-cu, Któ-re na-tchnął duch!



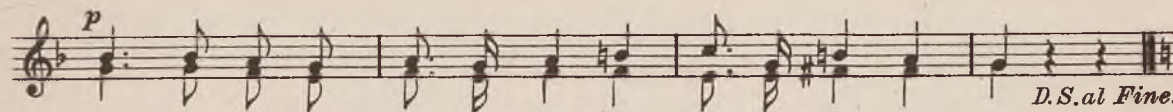
Do ko-ro-ny wplo-tła swo-jej, naj-pięk niej-szy kwiat!  
Lecz w na-ro-du roz-kwitł ser-cu, Kto-re na-tchnął duch!



Kie-dy Pols-ka rze-ka chło-pu „Tyś mój syn i brat”  
Nie na-świe-żych łąk ko-bier-cu Wy-wi-nał on puch,



Do ko-ro-ny wplo-tła swo-jej naj-pię kniej-szy kwiat!  
Lecz w na-ro-du roz-kwitł ser-cu, któ-re na-tchnął duch!



Do ko-ro-ny wplo-tła swo-jej naj-pięk-niej-szy kwiat!  
Lecz w na-ro-du roz kwitł ser-cu kto-re na-tchnął duch!

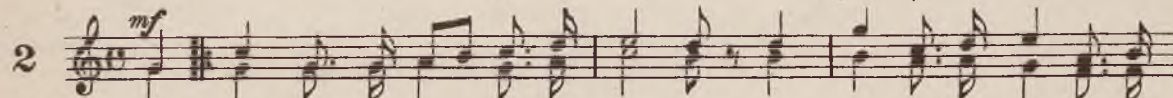
*Uwaga. (po drugiej zwrotce, powtórzyć pierwszą aż do fine.)*

*Moderato pietoso*

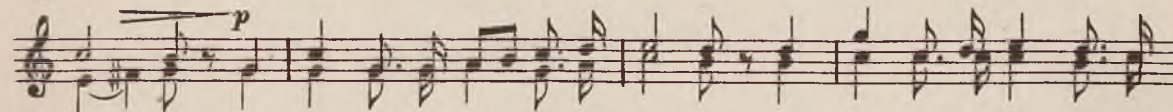
## „PIOSNKA”

SŁ. M. KONOPNICKIEJ.

MUZ. K. GARBUSIŃSKIEGO.



Oj, cze-mu ta Wi-sła, ta bia-ła, Do mo-rza się to-czy i  
pły-nie ta Wi-sła, ta bia-ła, Bo łza-mi wzbie-ra-ją jej



pły-nie? Oj, cze-mu to ser-ce to mło-de, Od za-lu się krwa-wi i  
wo-dy, Oj, krwa-wi się ser-ce to mło-de, Bo nie-zna wol-ność-ci swo-

gi - nie? Oj, cze - mu to ser - ce to mto - de, Od za - lu się  
bo - dy! Oj, krwa - wi się ser - ce to mto - de, Bo nie zna wol -

1 gi - nie, Od *rall*  
krwa - wi ci swo - od za - lu, Od za - lu się krwa - wi i gi - nie, 2) Oj,  
noś - ci

2 - bo - dy, Bo *rall*  
bo - nie zna, Bo nie zna wol - noś - ci swo - bo - dy.

## „HEJNAŁ”

*Tempo di Marcia*

SŁ. M. KONOPNICKIEJ  
MUZ. K. GARBUSIŃSKIEGO.

3 *f*

Na dział! Na dział! Na or - nej zie - mi dział!  
Na łań! Na łań! Na or - nej zie - mi łań!

*p*

Tam wieść nam pług, Sto - necz - nych dróg,  
Tam du - cha wiew, Tam swia - tła siew,

*p*

tam, Tam płac - cie wiel - ki Oj - ców dług, Dzie - dzi - ce  
tam, Tam pot nasz tam i na - sza krew, Tam try - umf

klęsk, Dzie - dzi - ce chwał! Dzie - dzi - ce klęsk i chwał! dzie -  
nam Tam nam jest dan! Tam try - umf nam jest dan! tam

*mf*

dzi - ce klęsk i chwał! A na - sza klęsk A na - sza  
try - umf nam jest dan! A try - umf nasz A try - umf -

klęsk - ka to tych pól, Za - mierz - chła noc, Za - sty - gly  
nasz to to znój i trud, To z bu - dzon brat, To z bu - dzon

noc, za - sty - gly ból, za - sty - gly ból, A na - sza chwa - ła  
 brat, to z bu - dzon lud, to z bu - dzon lud, To ży - wot wiel - kiej  
 ży - cie ruch, A na - sze ha - sto duch!  
 służ - bie dan. Na łań! Na łań! Na łań!

## „FALA”

*Moderato sentimento*

ŚL. Z. KRASIŃSKIEGO.  
MUZ. K. GARBUSIŃSKIEGO.

Czy ty nie sły - szysz jak na mor - skiej ska - le,  
 Patrz u stóp ska - ły na - zad fa - la ca - ła,  
 fa - la - się mę - czy i skar - ży i ko - na? Tak ser - ce pols - kie  
 Znów błysz czy, wra - ca i . szu - mi w za - wie - i! Tak ser - ce sto - kroć  
 śród pols - kie - go ła - na, W wie - czne roz - pa - czy mę - czen - ni się za - le.  
 roz - dar - te się kle - i, Tak zno - wu w pier - siach krwią promien - ną pa - ła.  
 Tak ser - ce pols - kie, śród pols - kie - go ła - na W wie - czne roz - pa - czy  
 Tak ser - ce sto - kroć roz - dar - te się kle - i Tak zno - wu w pier - siach  
 mię - czen - ni się za - le, Roz - bi - te jak o - na, roz - bi - te jak o - na.  
 krwią promien - ną pa - ła, Wia - ry i na dzie - i, wia - ry i na - dzie - i.

## „JESZCZE KIELICH”

*Andante sentito*

ŚL. Z. KRASIŃSKIEGO.  
MUZ. K. GARBUSIŃSKIEGO.

Jesz - cze kie - lich mo - jej do - li, wie - le

kro - pel ma;                      Wie - le kro - pel ma; wie - le kro - pel ma;

Mu - szę cierpieć    pić po - wo - li,    wy - pić aż do dna,    wy - pić aż - do

dna.    Mu - szę cier - pieć,    pić po - wo - li,    wy - pić aż do dna.

wy - pić aż do dna.                      aż                      do                      dna.

## „PIEŚŃ KOLEJARZY”

*Moderato energico.*

ŚŁ. LASKOWSKIEGO.  
MUZ. K. GARBUŃSKIEGO.

6                      1) Hej!    na tor zy - cia    wej - dźmy simia - ło    i    ca - łą si - łą pa - ry

ma - cze ru - chy    krę - te dro - gi    zos - taw - my in - nym na - sza

w przód!    Ży - cie nas    twar - de    wy - cho - wa - ło    nie na pieszco - ty

rzecz,    O - kiem co    bla - dej    nie zna trwo - gi    przed sie - bie pa - trzeć

lecz na    trud!    Bia - ły piu - ro - pusz    lo - tnej,    pa - ry,    Zwy -

nig - dy    wstecz.    Nam nie    na kwia - tach    sta - wiać no - gi.    I

cięż - ki nasz o - zna - cza    ślad.                      My z wi - chrem bie - rzem się za

w za - my - śle - niu sto - jąc    śnić;                      Ze - la - zem nam wy - sta - no

ba - ry i    lo - tem pod - bi - ja - my    świat. 2) Śli -

dro - gę    że - laz - na nad nią,    bie - gnie                      nić!

# „SZEŚĆ PIEŚNI”

Narodowych i towarzyskich.

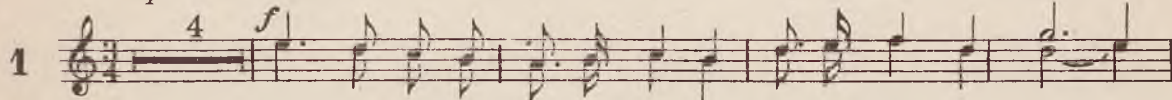
TEN. I i II.

## „PIOSNKA”

SKŁ. M. KONOPNICKIEJ.

MUZ. K. GARBUSIŃSKIEGO. Op. 15.

*Tempo di Mazurka*



Do ko-ro-ny wplo-tła swo-jej, Naj-pięk niej - szy kwiat!  
Lecz w na-ro-du roz-kwitł ser-cu, Któ-re na-tchnął duch!



Do ko-ro-ny wplo-tła swo-jej, naj-pięk niej - szy kwiat!  
Lecz w na-ro-du roz-kwitł ser-cu, Kto-re na-tchnął duch!



Kie-dy Pols-ka rze-kała chło-pu „Tyś mój syn i brat”  
Nie na-świe-żych łąk ko-bier-cu Wy-wi-nał on puch,



Do ko-ro-ny wplo-tła swo-jej naj-pię kniej - szy kwiat!  
Lecz w na-ro-du roz-kwitł ser-cu, któ-re na-tchnął duch!



Do ko-ro-ny wplo-tła swo-jej naj-pięk-niej - szy kwiat!  
Lecz w na-ro-du roz kwitł ser-cu kto-re na-tchnął duch!

*Uwaga. (po drugiej zwrotce, powtórzyć pierwszą aż do fine.)*

*Moderato pietoso*

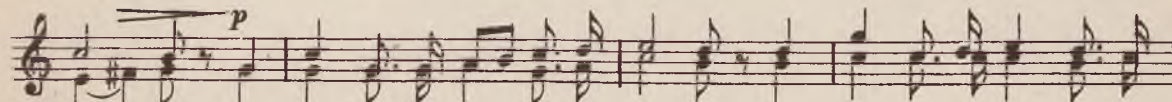
## „PIOSNKA”

SKŁ. M. KONOPNICKIEJ.

MUZ. K. GARBUSIŃSKIEGO.



Oj, cze-mu ta Wi-sła, ta bia-ła, Do mo-rza się to-czy i  
pły-nie ta Wi-sła, ta bia-ła, Bo iza-mi wzbie-ra-ją jej



pły-nie? Oj, cze-mu to ser-ce to mło-de, Od za-lu się krwa-wi i  
wo-dy, Oj, krwa-wi się ser-ce to mło-de, Bo nie-zna wol-noś-ci swo-

gi - nie? Oj, cze - mu to ser - ce to mto - de, Od za - lu się  
bo - dy! Oj, krwa - wi się ser - ce to mto - de, Bo nie zna wol -

1 gi - nie, Od *rall* *mf*  
krwa - wi ci swo - od za - lu, Od za - lu się krwa - wi i gi - nie, 2) Oj,  
noś - ci

2 - bo - dy, Bo *rall*  
bo - nie zna, Bo nie zna wol - noś - ci swo - bo - dy.

## „HEJNAŁ”

*Tempo di Marcia*SŁ. M. KONOPNICKIEJ.  
MUZ. K. GARBUSIŃSKIEGO.

3 *f*

Na dział! Na dział! Na or - nej zie - mi dział!  
Na tan! Na tan! Na or - nej zie - mi tan!

*p*

Tam wieść nam pług, Sło - necz - nych dróg,  
Tam du - cha wiew, Tam swia - tła siew,

*p*

tam, Tam płac - cić wiel - ki Oj - ców dług, Dzie - dzi - ce  
tam, Tam pot nasz tam i na - sza krew, Tam try - umf

klęsk, Dzie - dzi - ce chwał! Dzie - dzi - ce klęsk i chwał! dzie -  
nam Tam nam jest dan! Tam try - umf nam jest dan! tam

*mf*

dzi - ce klęsk i chwał! A na - sza klęsk A na - sza  
try - umf nam jest dan! A try - umf nasz A try - umf -

klęsk - ka to tych pól, Za - mierz - chła noc, Za - sty - gly  
nasz to to znój i trud, To z bu - dzon brat, To z bu - dzon



noc, za - sty - gly ból, za - sty - gly ból, A na - sza chwa - ła  
 brat, to z bu - dzon - lud, to z bu - dzon lud, To ży - wot wiel - kiej  
 ży - cie ruch, A na - sze ha - sło duch!  
 służ - bie dan. Na fan! Na fan! Na fan!

## „FALA”

*Moderato sentimento*

SŁ. Z. KRASIŃSKIEGO.  
MUZ. K. GARBUSIŃSKIEGO.

4

Czy ty nie sły - szysz jak na mor - skiej ska - le,  
 Patrz u stóp ska - ły na - zad fa - la ca - ła,

fa - la - się mę - czy i skar - ży i ko - na? Tak ser - ce pols - kie  
 Znów błysz czy, wra - ca i szu - mi w za - wie - i! Tak ser - ce sto - kroć

śród pols - kie - go ło - na, W wie - czne roz - pa - czy mę - czen - ni się za - le.  
 roz - dar - te się kle - i, Tak zno - wu w pier - siach krwią promien - ną pa - ła.

Tak ser - ce pols - kie, śród pols - kie - go ło - na W wie - czne roz - pa - czy  
 Tak ser - ce sto - kroć roz - dar - te się kle - i Tak zno - wu w pier - siach

mię - czen - ni się za - le, Roz - bi - te jak o - na, roz - bi - te jak o - na.  
 krwią promien - ną pa - ła, Wia - ry i nadzie - i, wia - ry i na - dzie - i.

## „JESZCZE KIELICH”

*Andante sentito*

SŁ. Z. KRASIŃSKIEGO.  
MUZ. K. GARBUSIŃSKIEGO.

5

Jesz - cze kie - lich mo - jej do - li, wie - le

kro - pel ma;                    Wie - le kro - pel ma; wie - le kro - pel ma;

Mu - szę cierpieć    pić po - wo - li,    wy - pić aż do dna, wy - pić aż - do

dna.    Mu - szę cier - pieć,    pić po - wo - li,    wy - pić aż do - dna.

wy - pić    aż    do    dna.                    aż                    do                    dna.

## „PIEŚŃ KOLEJARZY”

*Moderato energico.*

ŚŁ. LASKOWSKIEGO.  
MUZ. K. GARBUNSKIEGO.

6 *f*

1) Hej!    na tor zy - cia    wej - dźmy simia - to    i    ca - łą si - łą pa - ry  
ma - cze ru - chy    krę - te dro - gi    zos - taw - my in - nym na - sza

w przed!    Zy - cie nas    twar - de wy - cho - wa - to    nie na pieszco - ty  
rzecz,    O - kiem co    bla - dej nie zna trwo - gi    przed sie - bie pa - trzeć

lecz na    trud!    Bia - ły piu - ro - pusz    lo - tnej,    pa - ry,    Zwy -  
nig - dy    wstecz.    Nam nie na kwia - tach    sta - wiać no - gi. I

cięż - ki nasz o - zna - cza    ślad.                    My z wi - chrem bie - rzem się za  
w za - my - śle - niu sto - jąc    śnić;                    Ze - la - zem nam wy - sta - no

*cresc.*                    *ff*                    *1*                    *2*

ba - ry i    lo - tem pod - bi - ja - my    świat. 2) Sli -  
dro - gę    że - laz - na nad nią,    bie - gnie                    nic!

## „SZEŚĆ PIEŚNI”

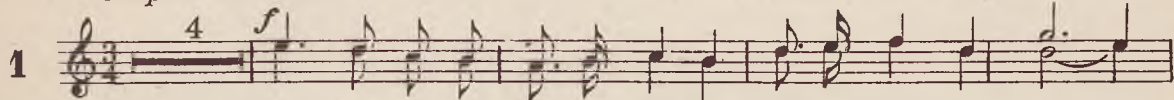
Narodowych i towarzyskich.

TEN. I i II.

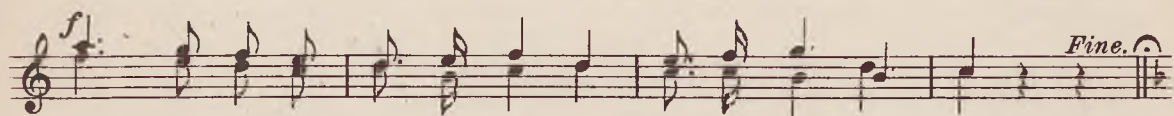
## „PIOSNKA”

SŁ. M. KONOPNICKIEJ.

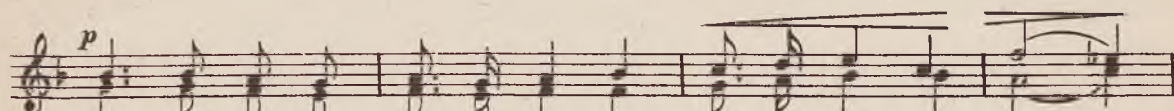
MUZ. K. GARBUSIŃSKIEGO. Op. 15.

*Tempo di Mazurka*

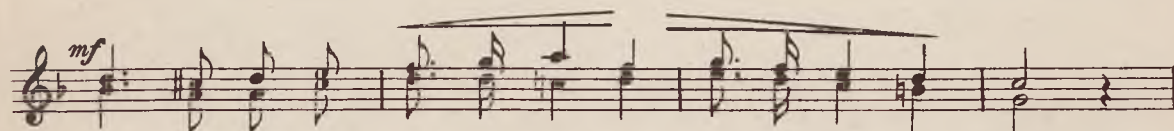
Do ko - ro - ny wplo - tła swo - jej, Naj - pięk - niej - szy kwiat!  
Lecz w na - ro - du roz - kwitł ser - cu, Któ - re na - tchnął duch!



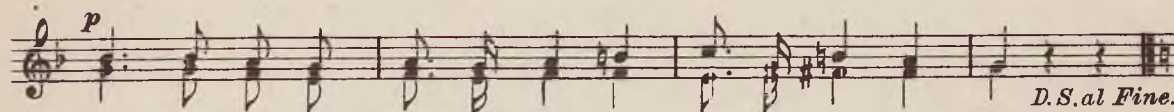
Do ko - ro - ny wplo - tła swo - jej, naj - pięk - niej - szy kwiat!  
Lecz w na - ro - du roz - kwitł ser - cu, Kto - re na - tchnął duch!



Kie - dy Pols - ka rze - kła chło - pu „Tyś mój syn i brat”  
Nie na świe - żych łąk ko - bier - cu Wy - wi - nał on puch,



Do ko - ro - ny wplo - tła swo - jej naj - pię - kniej - szy kwiat!  
Lecz w na - ro - du roz - kwitł ser - cu, któ - re na - tchnął duch!



Do ko - ro - ny wplo - tła swo - jej naj - pięk - niej - szy kwiat!  
Lecz w na - ro - du roz - kwitł ser - cu kto - re na - tchnął duch!

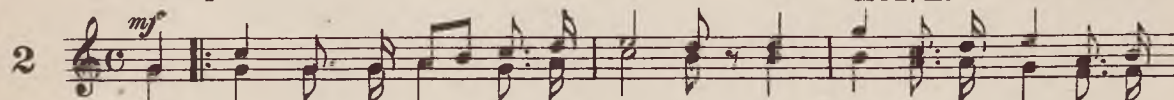
*Uwaga. (po drugiej zwrotce, powtórzyć pierwszą aż do fine.)*

*Moderato pietoso*

## „PIOSNKA”

SŁ. M. KONOPNICKIEJ.

MUZ. K. GARBUSIŃSKIEGO.



Oj, cze - mu ta Wi - sła, ta bia - ła, Do mo - rza się to - czy i  
pły - nie ta Wi - sła, ta bia - ła, Bo iza - mi wzbie - ra - ją jej



pły - nie? Oj, cze - mu to ser - ce to mło - de, Od za - lu się krwa - wi i  
wo - dy, Oj, krwa - wi się ser - ce to mło - de, Bo nie - zna wol - noś - ci swo -

*pp*

gi - nie? Oj, cze - mu to ser - ce to mło - de, Od za - lu się  
bo - dy! Oj, krwa - wi się ser - ce to mło - de, Bo nie zna wol -

*mf*

1 gi - nie, Od *rall*  
krwa - wi ci swo - od za - lu, Od za - lu się krwa - wi i gi - nie, 2) Oj,  
noś - ci

*rall*

2 - bo - dy, Bo  
bo - nie zna, Bo nie zna wol - noś - ci swo - bo - dy.

## „HEJNAŁ”

*Tempo di Marcia*SŁ. M. KONOPNICKIEJ.  
MUZ. K. GARBUSIŃSKIEGO.

**3** *f*

Na dział! Na dział! Na or - nej zie - mi dział!  
Na tan! Na tan! Na or - nej zie - mi tan!

*p*

Tam wieść nam pług, Sło - necz - nych dróg,  
Tam du - cha wiew, Tam swia - tła siew,

*f* *p*

tam, Tam płą - cić wiel - ki Oj - ców dług, Dzie - dzi - ce  
tam, Tam pot nasz tam i na - sza krew, Tam try - umf

klęsk, Dzie - dzi - ce chwał! Dzie - dzi - ce klęsk i chwał! dzie -  
nam Tam nam jest dan! Tam try - umf nam jest dan! tam

*mf*

dzi - ce klęsk i chwał! A na - sza klęsk A na - sza  
try - umf nam jest dan! A try - umf nasz A try - umf -

klęsk - ka to tych pól, Za - mierz - chła noc, Za - sty - gly  
nasz to to znój i trud, To z bu - dzon brat, To z bu - dzon

noc, za - sty - gly ból, za - sty - gly ból, A na - sza chwa - ła  
brat, to z bu - dzon lud, to z bu - dzon lud, To ży - wot wiel - kiej

ży - cie ruch, A na - sze ha - sło duch!  
służ - bie dan. Na fan! Na fan! Na fan!

## „FALA”

*Moderato sentimento*

SŁ. Z. KRASIŃSKIEGO.  
MUZ. K. GARBUSIŃSKIEGO.

4

Czy ty nie sły - szysz jak na mor - skiej ska - le,  
Patrz u stóp ska - ły na - zad fa - la ca - ła,

fa - la - się mę - czy i skar - ży i ko - na? Tak ser - ce pols - kie  
Znów błysz czy, wra - ca i szu - mi w za - wie - i! Tak ser - ce sto - kroć

śró d pols - kie - go to - na, W wie - czne roz - pa - czy mę - czen - ni się za - le.  
roz - dar - te się kle - i, Tak zno - wu w pier - siach krwią promien - ną pa - ła.

Tak ser - ce pols - kie, śró d pols - kie - go to - na W wie - czne roz - pa - czy  
Tak ser - ce sto - kroć roz - dar - te się kle - i Tak zno - wu w pier - siach

mię - czen - ni się za - le, Roz - bi - te jak o - na, roz - bi - te jak o - na.  
krwią promien - ną pa - ła, Wia - ry i na dzie - i, wia - ry i na - dzie - i.

## „JESZCZE KIELICH”

*Andante sentito*

SŁ. Z. KRASIŃSKIEGO.  
MUZ. K. GARBUSIŃSKIEGO.

5

Jesz - cze kie - lich mo - jej do - li, wie - le

kro - pel ma;                      Wie - le kro - pel ma; wie - le kro - pel ma;

Mu - szę cierpieć    pić po - wo - li,    wy - pić aż do dna,    wy - pić aż - do

dna.    Mu - szę cier - pieć,    pić po - wo - li,    wy - pić aż do - dna.

wy - pić    aż    do    dna.                      aż                      do                      dna.

## „PIEŚŃ KOLEJARZY”

SŁ LASKOWSKIEGO.  
MUZ. K. GARBUNSKIEGO.

*Moderato energico.*

1) Hej!    na tor zy - cia    wej - dźmy simia - to    i    ca - łą si - łą pa - ry  
ma - cze ru - chy    krę - te dro - gi    zos - taw - my in - nym na - sza

w przed!    Ży - cie nas    twar - de    wy - cho - wa - to    nie na pieszco - ty  
rzecz,    O - kiom co    bla - dej    nie zna trwo - gi    przed sie - bie pa - trzeć

lecz na    trud!    Bia - ły piu - ro - pusz    lo - tnej,    pa - ry,    Zwy -  
nig - dy    wstecz.    Nam nie    na kwia - tach    sta - wiąc no - gi. I

cięż - ki nasz o - zna - cza ślad.                      My z wi - chrem bie - rzem się za  
w za - my - śle - niu sto - jąc    śnić;                      Ze - la - zem nam wy - sła - no

ba - ry i    lo - tem pod - bi - ja - my    świat. 2) Śli -  
dro - gę    że - laz - na nad nią,    bie - gnie    \_\_\_\_\_    nió!

# PIEŚN KOLEJARZY

Śl. Laskowskiego.

Muz. K. Garbusińskiego

Op. 15, No. 6.

*Moderato energico.*

6.

Hej na tor ży-cia wjedź-my śmia-to i ca-łą si-łą pa-ry  
ma-cze ru-chy krę-te dro-gi zos-taw-my in-nym na-sza

w przed! Ży-cie nas twar-de wy-cho-wa-ło  
róż, O-kiem co bla-dej nie zna trwo-gi

pa-ry w przed! Ży-cie twar-de  
na-sza róż, O-kiem bla-dej

nie na piesz-czo-ty, lecz na trud! Bia-ły piu-ro-pusz lo-tnej pa-ry, Zwy-  
przed sie-bie pa-trzć ni-gdy wstecz! Nam nie na kwia-tach sta-wiać no-gi, I

cięż - ki nasz o - zna - cza ślad, My z wi - chrem bierzem się za  
w za - myślę le - niu sto - jąc, śnić; Że - la - zem nam wy - sta - no

nasz o - zna - cza ślad. My  
sto - jąc sto - jąc śnić Że -

*cresc.*

ba - ry i lo - tem pod - bi - ja - my świat (2 Śli  
dro - gę; że - laz - na nad nią bie - gnie - - - - - nić.

# WYBÓR CELNIEJSZYCH KOMPOZYCYI NA CHÓR I MEZKIE

- 401 Chopen-Muncheimer. Op. 40. No. 1. Polonez. Hold Chopenowi. (Brzmijcie trąby i puzony). Za komp 12-ty 8<sup>7</sup> part. i fortep... 1.70
- 402 Chopen-Zalewski. Słynny Marsz żałobny, opracowany na chór męski podług oryginalnej tonacyi. Partytura ..... 30
- 403 Chopen-Zalewski. Słynny Marsz żałobny j. w. Za komplet 12-tu głosów z partyturą i fortepian ..... 1.80
- 404½ Cztery Pieśni Rewolucyjne: 1 Czerwony Sztandar. 2 Marsylianka. 3 Na Barykady. 4 Warszawianka. Za komplet 12-tu głosów part. \$2.40, pojedynczy głos ..... 20
- 405 Czubski J. Modlitwa Jagiełły przed bitwą pod Grunwaldem. Kantata. (W krzyżackiej ziemi na rozległym polu). Partytura, fortepian i śpiew ..... 70
- 407 Dębiński-Moniuszko. Dwa śpiewy. 1. Cieniom wieszca. Kantata na chór męski. Gdy gaśnie gwiazda na niebie narodu. 2. Wyjazd na wojnę. Rozwiń listki mokry dębie. Solo bas lub baryton, Patrz No. 108 ..... 30
- 480 Garbusiński K. Op. 7 No. 1 Rok mój rok szczęścia. Słowa St. Z. Karasińskiego na chór męski, a capella ..... —.25
- 481 Garbusiński K. Op. 15 No. 1-6 Sześć Pieśni Narodowych i Towarzyskich słowa: Kopnickiej - Krasińskiego - Laskowskiego 1 Piosnka (Kiedy Polska rzekła chłopu), 2 Piosnka (Oj czemu ta Wisła), 3 Hejnał (Na dział! na dział!), 4 Fala (Czy ty nie słyszysz), 5 Jeszcze kielich (Mojej doli), 6 Pieśń kolejarzy (Hej na tor życia)..... 70
- 449 Moniuszko-Dworzak. Dwa śpiewy. 1) Mazur z opery "Halka". W dzielnych sercach narodził się (bez akomp.) 2) Pieśń pogrzebowa No. 2. Poszedł gdzie cienie ojców, z akomp. fortepianu ..... 40
- 450 Moniuszko St. Kozak. Tam na górze jawor stoi. Tekst polski i rosyjski ..... 5
- 451 Moniuszko St. Pieśni pogrzebowe No. 1. Czy ci co brakło, z akomp. fortep. .... 20
- 452 Moniuszko-Dworzak. Dwa śpiewy. 1) Pieśni pogrzebowe No. 2. Poszedł gdzie cienie ojców, na chór męski z fortep. 2) Mazur z opery "Halka". W dzielnych sercach narodził się, na chór męski bez fortep. (a capella) ..... 40
- 453 Moniuszko St. Dwa śpiewy. 1) Pieśni pogrzebowe No. 3. Widzim ducha, na chór męski z fortepianem. 2) Dąbrowa. Oj dąbrowo, dąbroweczko, na 1 głos średni, męski lub żeński ..... 20
- 454 Moniuszko St. Pieśni pogrzebowe No. 4. Nie płaczcie po nim. Solo bas lub baryton z chórem i akomp. fortep. .... 20
- 455 Moniuszko St. Pieśni pogrzebowe No. 5. Duch jego już się na Aniel draple, z akomp. fortepianu ..... 30
- 466 Walkiewicz-Miłaszewski-Zalewski. (Zb. 200 komp. No. 151); Dwa marsze sokole. 1) Czołem! czołem! czołem! 2) Zwartym szeregiem. Za komplet 12 partyturowych głosów \$2.40, pojedynczy głos ..... 20
- 467 Walkiewicz-Miłaszewski-Zalewski. (Zb. 200 komp. No. 152). Dwa marsze Sokole, jak wyżej, na chóry: męski i mieszany razem. Za komplet 12 głosów partyturowych \$4.80, pojedynczy głos ..... 20
- 468 Walkiewicz-Wunderlich. (Zb. 200 komp. No. 156). Dwa marsze Sokole: 1. "Dalej Sokole!" (Solo tenor i chór). 2. "W górze kręgi Sokół toczy". Za komplet 12 głosów partyturowych \$2.40, pojed. głos ..... 20
- 469 Walkiewicz-Sieber-Klonowski. (Zb. 200 Komp. No. 153) Dwie pieśni Sokole: 1. Marsz Sokolów Wielkopolskich. 2. Sygnał Sokoli. Za komplet 12 partyt, głosów \$1.20, pojedynczy głos ..... 10
- 470 Walkiewicz-Zalewski. (Zb. 200 komp. No. 159). Jedenaście pieśni narodowych i patriotycznych; 1) Boże coś Polskę, 2) Mazur 3-go Maja, 3) Z dymem pożarów, 4) Wygnaniec, 5) Jeszcze Polska nie zginęła, 6) Modlitwa przed bitwą, 7) Polak nie służy, 8) Do lutni, 9) Toast, 10) Na groby, 11) Mazur Chłopickiego, Na chór męski, głos partyturowy, (Na żądanie mogą być dostarczone nuty do tych pieśni, na orkiestrę lub kapelę, patrz No. 1755 i 1805). Za komplet 12 głosów w part. \$3.00, pojedynczy głos ..... 20
- 471 Walkiewicz-Surzyński-Czubski, Barański. (Zb. 200 komp. No. 157). Pięć pieśni Sokolich: 1. Ospaly i gnuśny. 2. Silni ciałem. 3. Toast Sokoli. 4. Hej, kto zabawę lubi. 5. Ojczyznę naszą. Za komplet 12 głosów w partyturze \$2.40, pojed. głos ..... 20
- 472 Walkiewicz-Zalewski, (Zb. 200 komp. No. 160), Marsz pogrzebowy śpiewacki, oraz Dwie pieśni pogrzebowe, (Patrz No. 726) Za komplet 12 part. głosów \$2.40, pojedynczy głos ..... 20
- 473 Walkiewicz Eug. Op. 60 No. 2. (Zb. 200 komp. No. 155). Rota. Nie rzucim ziemi, wiersz Maryi Kopnickiej i Skarga Surzyńskiego (Patrz No. 340). Za kompl. 12 part. głosów \$2.40, pojedynczy głos ..... 20
- 474 Walkiewicz-Karasowski. (Zb. 200 komp. No. 150). Trzy Pieśni. 1. Boże coś Polskę 2. Jeszcze Polska nie zginęła. 3. Hymn do pracy ..... 20
- 475 Walkiewicz-Sołtys-Erojarski-Komnicki. (Zb. 200 komp. No. 158). Trzy Pieśni Sokole. 1. Hymn Sokolów z t. w. fortep. 2. Sokół nasz znak. 3. Bracia Sokole! Za komplet 12tu partyturowych głosów \$4.80. Pojedynczy głos ..... 20
- 476 Walkiewicz Eug. (Zb. 200 komp. No. 161). Zbiór czterech powinszowań No. 4. Pozostałe trzy pow. No. 1, 2, 3. patrz No. 347. Za komplet 12tu głosów part. \$3.00, pojedynczy głos ..... 20
- 477 Zalewski B. J. Marsz Pogrzebowy. (Już tak wcześniej kolego, śmierć wydarła nam ciebie). Głos w partyturze ..... 10
- 479 Zalewski-Walkiewicz. Wesele Kujawiak Dana. Dana naokoło. Za komplet 12tu głosów. 2.40 Pojedynczy głos ..... 20