

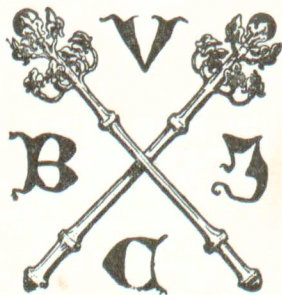


150

musicalia



MUSICALIA



150

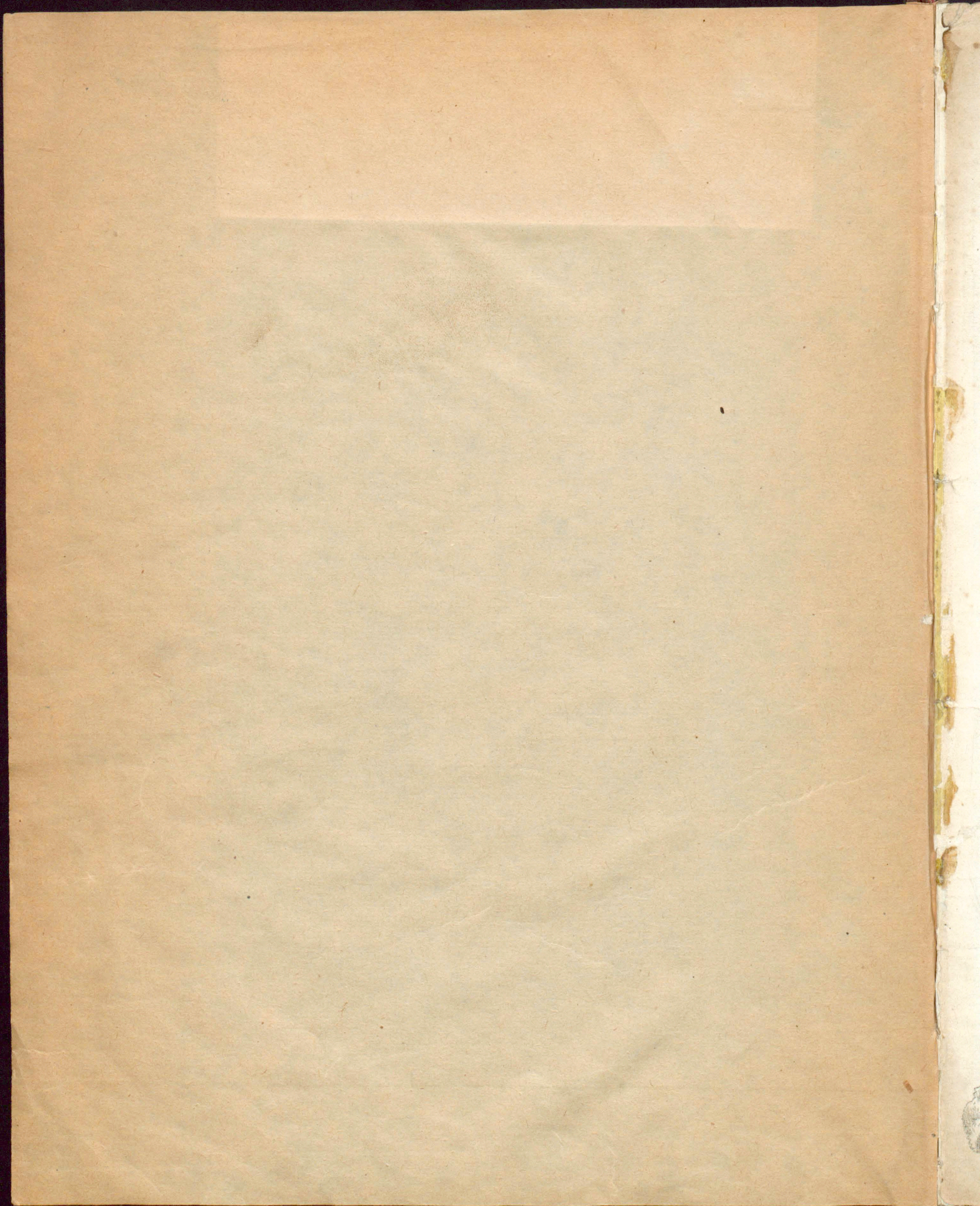
III

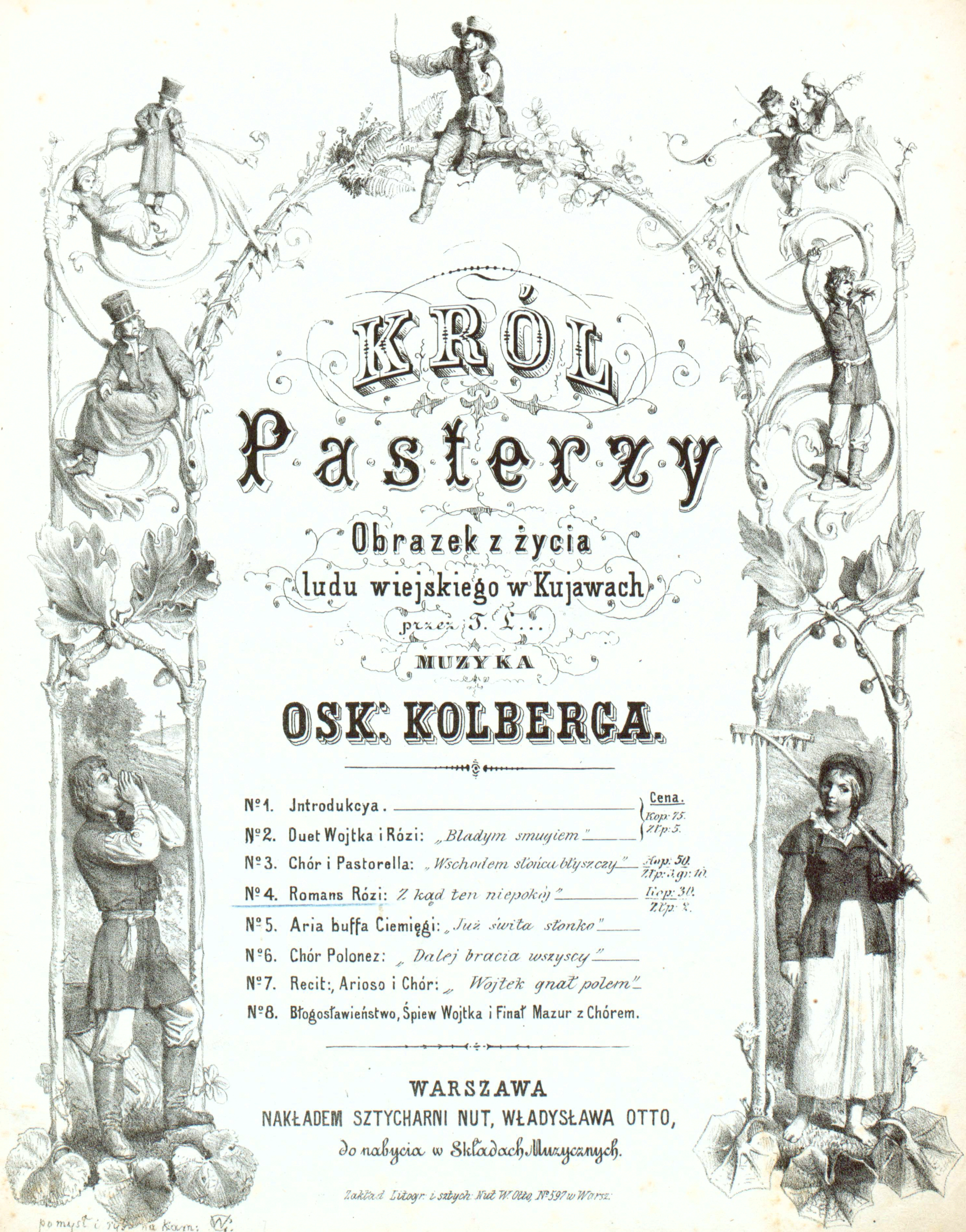
B 1

San Antonio

179  
179  
100 exempt

1887. a. 41.





# KRÓL Pasterzy

Obrazek z życia  
ludu wiejskiego w Kujawach

przez J. L...

MUZYKA

## OSK. KOLBERGA.

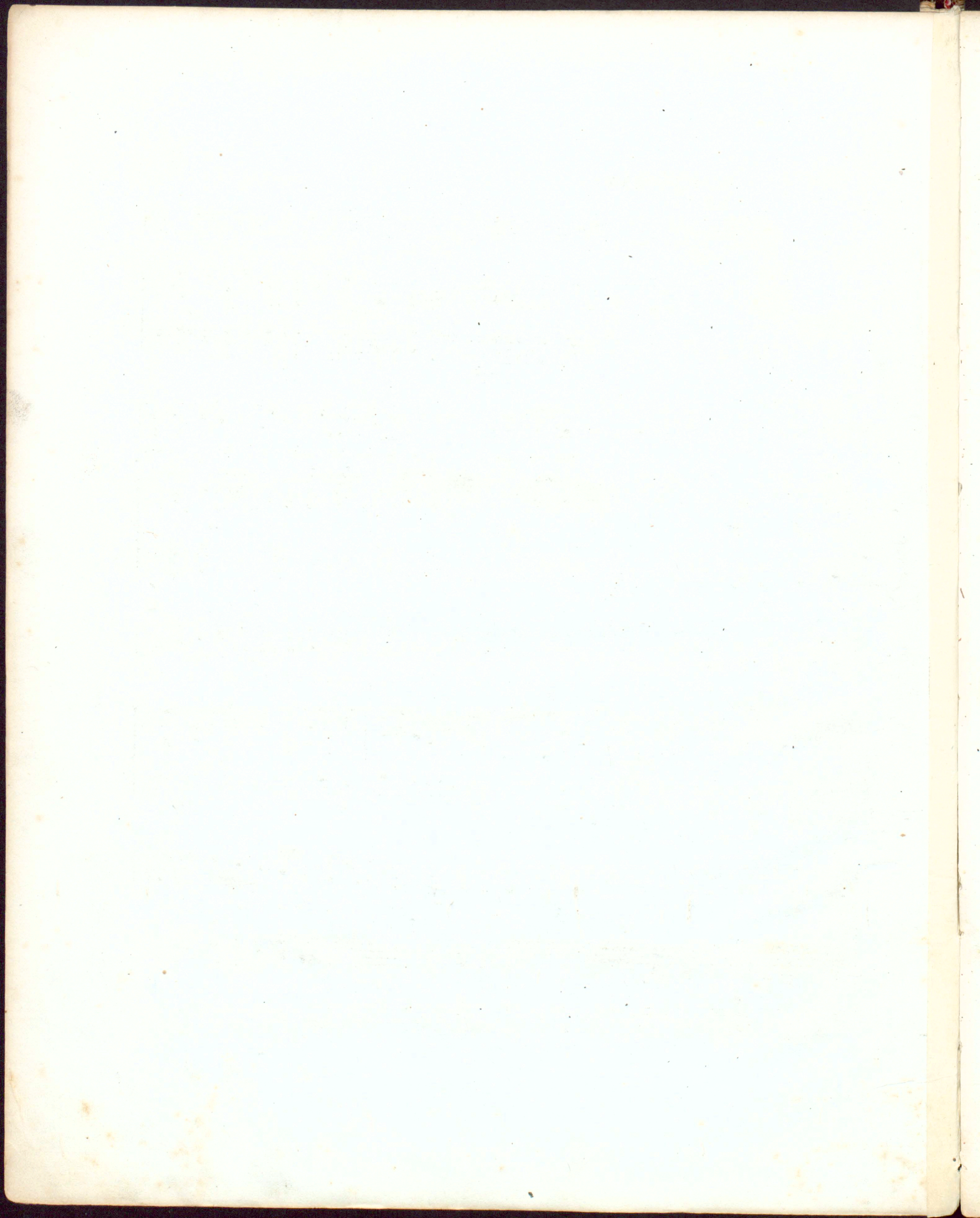
- |   |       |                             |
|---|-------|-----------------------------|
| N°1. Introdukcya .  | _____ | <u>Cena.</u>                |
| N°2. Duet Wojtka i Rózi: „Bładym smugiem”                   | _____ | {Kop. 75.<br>Złp. 5.        |
| N°3. Chór i Pastorella: „Wschodem słońca bliższy”           | _____ | {Kop. 50.<br>Złp. 3 gr. 10. |
| N°4. Romans Rózi: „Z kad ten niepokój”                      | _____ | {Kop. 30.<br>Złp. 8.        |
| N°5. Aria buffa Ciemiegi: „Już świta słońko”                | _____ |                             |
| N°6. Chór Polonez: „ Dalej bracia wszyscy”                  | _____ |                             |
| N°7. Recit; Arioso i Chór: „ Wojtek gnał polem”             | _____ |                             |
| N°8. Błogosławieństwo, Śpiew Wojtka i Finał Mazur z Chórem. | _____ |                             |

WARSZAWA

NAKŁADEM SZTYCHARNI NUT, WŁADYSŁAWA OTTO,  
do nabycia w Składach Muzycznych.

Zakład Litogr. i sztych. Nut W. Otto, N°597 w Warsz.

pomysł i rysunek na kam. W.



Nº 4. ROMANS.  
Adagio.

PIANO.

Musical notation for the piano introduction, consisting of a treble and bass clef staff. The key signature has two flats (B-flat and E-flat), and the time signature is common time (C). The music begins with a *pp* dynamic and includes a *cresc.* marking. The piece concludes with a *mf* dynamic and a *f* dynamic.

RÓZIA.

Vocal line and piano accompaniment for the first system of lyrics. The vocal line includes a triplet of eighth notes. The piano accompaniment features a *p* dynamic and a *mf* dynamic.

Zkąd ten nie-po - - koj, ja - kiż los mnie cze - ka, czemu mo -

Vocal line and piano accompaniment for the second system of lyrics. The vocal line includes a triplet of eighth notes. The piano accompaniment features a *dimin.* marking.

niej - sze ser - ca me - go drze - nie, Chwi - la pe - wno - sci bli - ska czy da -

Vocal line and piano accompaniment for the third system of lyrics. The piano accompaniment includes a *tr* marking and a *p* dynamic. The system concludes with a *riten.* marking.

le - ka, smu - - tek czy ra - dość mo - je prze - zna -





tr. \* Ped. \* Ped. \*

Gdy śpią - ce kwie - cie o - ży - wił po - ra - nek, we - so - ło

co 8..... dzień u - pla - ła - łam wia - nek a - - le pod

wie - czór liść wędnie, o - pa - da, a ciężka za - łość na du - szy o -

sia-da. Ja - ko pła - cza - - ca wierzbi - na zie -

*mf* *decresc.*

lo - na ży - je i ro - śnie tyl - ko przy - stru - mie niu J ro - sy

*p* *cresc.* *dimin.* *p*

pra - gnie i ro - są zwil - zo - na zda się wo - bie - - cia na - chy - lać ku

*riten.*

nie - mu Tak lu - by! ser - ce bez cie - bie u -

sy - cha Mysł zawsze tę - skna ku to - bie się zwa - ca Aż zo - czu

sły - nie zbawca łe - zka ci - cha, w niej smutek to - nie, nadzie - ja po -

wra - ca, w niej smutek to - nie, na - dzie - ja po -

wra - ca.

*cresc.* *f* *p* *tr*

Ped. \* Ped. \*

