

205958 kat. komp

Przewodnik

KRAKOWSKI

PRZEWODNIK



KP.

AUTOMOBILISTY

AUTO-SZAWE

KRAKÓW, PLAC SZCZEPAŃSKI L. 8.
TELEFON Nr. 4275. TELEFON Nr. 4275.

Największy wybór akcesorji samochodowych.

CZĘŚCI DO CHEVROLETA.

Pierścienie tłokowe i łożyska
kulkowe wszelkich wymia-
rów stale na składzie.

O P O N Y:

DUNLOP, MICHELIN, ENGLEBERTY
GOOD-YEAR i GUMY PEŁNE (Masywy).

ZAKŁAD ŚLUSARSKO-MASZYNOWY

OBRÓBKA

KRAKÓW, MAZOWIECKA 25.

WYRABIA KOŁA ZĘBATE SKOŚNE. TALERZOWE
I STOŻKOWE JAKOTEŻ WSZELKIE CZĘŚCI DO
SAMOCHODÓW, PRZETACZA CYLINDRY, PRZE-
PRAWADZA GRUNTOWNE REMONTY SAMO-
CHODÓW PO CENACH UMIARKOWANYCH

**ZAKŁAD
BLACHARSKO-MECHANICZNY
I SPAWALNIA METALI**



B. A P P E L
Kraków, św. Łazarza 11
 Wykonywanie i naprawa chłodziac
 wszelkich typów, oraz robót w zakres
 samochodów wchodzących.

Biuro sprzedaży samochodów

Stomax

Kraków, Szpitalna Ł. 11. — Telefon 3476.

AUTO-GARAGE

„STOP“

KRAKÓW

ULICA BERKA JOSELEWICZA

(RÓG ULICY STAROWIŚLNEJ)

POMIESZCZENIE NA 80 SAMOCHODÓW
50 ODDZIELNYCH BOKSÓW

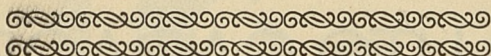
CENTRALNE OGRZEWANIE,
ŁAZIENKI,

POKOJE WYPOCZYNKOWE

BENZYNA - OLIWA - SMARY - OPONY
WARSZTAT WULKANIZACYJNY

DYŻUR NOCNY

TELEFON 4626



WINA WĘGIERSKIE Z WŁASNYCH
WINNIC — WINA FRANCUSKIE
ZNANYCH FIRM:

J. CALVET & CIE - BEAUNE
(Côte-d'or)-

SCHRÖDER & SCHYLER & CIE
BORDEAUX

SZAMPANY Z WŁASNEJ WYTWÓRNI
POLECAJA

FEDEROWICZ
i
PALUGYAY

KRAKÓW, PODWALE 5, 6, 7
TELEFON Nr. 0123 (DOMY WŁASNE)



KRAKOWSKI
PRZEWODNIK
AUTOMOBILISTY

OPRACOWAŁ
JÓZEF BIASION

WYDANIE I-sze.

Biblioteka Jagiellońska



1003123762

Nakładem Zawodowego Związku Automobilistów w Krakowie.



Przedruk wzbroniony.

205958

—
I
—

Drukarnia Przemysłowa w Krakowie, ul. Zielona L. 7.

Akc. Nr. 4568
No 29



Dzielnice Krakowa.

- Dzielnica I. — Śródmieście.
- Dzielnica II. — Wawel.
- Dzielnica III. — Nowy Świat.
- Dzielnica IV. — Piasek.
- Dzielnica V. — Kleparz.
- Dzielnica VI. — Wesoła.
- Dzielnica VII. — Stradom.
- Dzielnica VIII. — Kazimierz.
- Dzielnica IX. — Ludwinów.
- Dzielnica X. — Zakrzówek.
- Dzielnica XI. — Dębniki.
- Dzielnica XII. — Półwie Zwierzynieckie.
- Dzielnica XIII. — Zwierzyniec.
- Dzielnica XIV. — Czarna wieś.
- Dzielnica XV. — Nowa wieś.
- Dzielnica XVI. — Łobzów.
- Dzielnica XVII. — Krowodrza.
- Dzielnica XVIII. — Warszawskie.
- Dzielnica XIX. — Grzegórzki.
- Dzielnica XX. — Dąbie, Beszcz, Głębinów.
- Dzielnica XXI. — Płaszów.
- Dzielnica XXII. — Podgórze.

Komisariaty obwodowe **Magistratu miasta Krakowa.**

Komisariat obwodu I.: Dz. I. (część), III. i IV.
Biuro Pl. WW. Świętych Lp. 6.

Komisariat obwodu II.: Dz. I. (część), V, VI,
VII. (część). Biuro Pl. WW. Świętych Lp. 6.

Komisariat obwodu III.: Dz. II, VII. (część)
i VIII. Biuro ul. Poselska Lp. 10.

Komisariat obwodu IV.: Dz. IX, XXI. i XXII.
Biuro ul. Lwowska Lp. 2. Tel. 2054. Filja ul.
Płaszowska Lp. 112. Tel. 2019.

Komisariat obwodu V.: Dz. X. i XI. Biuro ul.
Dębowa Lp. 19. Tel. 1156.

Komisariat obwodu VI.: Dz. XII. i XIII. Biu-
ro ul. Tad. Kościuszki Lp. 46. Tel. 1157.

Komisariat obwodu VII.: Dz. XIV, XV. i XVI.
Biuro ul. Wybickiego Lp. 5. Tel. 1158.

Komisariat obwodu VIII.: Dz. XVII. i XVIII.
Biuro ul. Mazowiecka Lp. 50. Tel. 1159.

Komisariat obwodu IX.: Dz. XIX. i XX. Biu-
ro ul. Grzegórzecka Lp. 46. Tel. 1160.

Benzyna i oleje

Wykaz

aleji, ulic i placów w m. Krakowie i oznaczenie ich przynależności do poszczególnych Komisarjatów Obwod. Magistratu i Komisarjatów Policji.

L. b.	Dzielnica	Nazwa ulicy względnie placu	K. O.	K. P.
1a	XXII	Abrahama	4	5
2	VI	św. Agnieszki	3	1
3	XXII	Al. E. Dembowskiego	4	5
4	XV-XVI	„ Art. Grottgera	7	3
5	III-XII	„ Z. Krasińskiego	3 i 6	2
6	XVII- XVIII	„ Królewska	8	3
7	XII-XIV	„ 3-go Maja	6	2
8	IV-XIV	„ Mickiewicza	1 i 7	(1-17) 2 i 3 reszta
9	XXII	„ Pod Kopcem	4	5
10	XXII	„ Skrzyneckiego	4	5
	IV-V			
11	XV- XVII	„ Słowackiego	1, 2, 7 i 8	3
12	XIII	Anczyca	6	2
13	I	św. Anny	1	2
14	VI	Arjańska	2	3
15	IV	Asnyka	1	3
16	VIII	Augustjańska	3	4
17	XX	Barakowa	9	4
	IX-X			2 do 68
18	XI	Barska	4 i 5	5 re- szta
19	VIII	Bartosza	3	4
20	IV-V	Basztowa	1 i 2	3

Standard-Nobel w Polsce S.A.

L b.	Dzielnica	Nazwa ulicy względnie placu	K. O	K P.
21	IV	Batorego	1	3
22	XXII	św. Benedykta	4	5
23	VII	Bernardyńska	3	1
24	XVII	Będzińska	7	3
25	XVII	Biała	8	3
26	IV	Biskupia	1	3
27	VI	Blich	2	4
28	VIII	Bocheńska	3	4
29	X	Boczna	5	2
30	XXII	Bonarka	4	5
31	VI	Bonerowska	2	1
32	VIII	Bonifraterska	3	4
33	VI i XVIII	Bosacka	2 i 8	4
34	VI	Botaniczna	2	4
35	VIII	Bożego Ciała	3	4
36	III	Bożego Miłosierdzia	1	2
37	I	Bracka	1	1
38	XVIII	Feliksa Brodowicza	8	3
39	XXII	Brodzińskiego	4	5
40	XIII	św. Bronisławy	6	2
41	XVI	Bronowicka	7	3
42	VIII	Brzozowa	3	4
43	X	Bzowa	5	2
44	X	Ceglarska	5	2
45	XVIII	Celarowska	8	3
46	XXII	Celna	4	5
47	XVIII	Gen. Chłopickiego	8	3
48	XV	Chocimska	7	3

Stacje benzynowe

L. b.	Dzielnica	Nazwa ulicy względnie placu	K. O.	K. P.
49	XIX	Chodkiewicza	9	4
50	VIII	Ciemna	3	4
51	XVII	Cieszyńska	8	3
52	XXII	Cmentarna	4	5
53	XIX-XX	Cystersów	9	4
54	IX	Czackiego	4	5
55	IV	Czapskich	1	2
56	XXII	Czarna	4	5
57	XII	Czarneckiego	4	5
58	IV-XIV XV	Czarnowiejska	1, 7	2 (2-84) 3 (1-97)
59	XI	Czarodziejska	5	2
60	XVIII	Czerwona	8	3
61	IV	Czysta	1	2
62	XXII	Czyżówka	4	5
63	XX	Czyżyńska	9	4
64	VIII	Dajwór	3	4
65	XXII	Dąbrowskiego	4	5
66	XXII	Dąbrówki	4	5
67	XXII	Dekerta	4	5
68	X-XI	Dębowa	5	2
69	VI-VII- VIII	Dietłowska	2 i 3	1/parz. 4/niep.
70	V	Długa	2	3
71	XXII	Długosza	4	5
72	XII	Dojazdowa	6	2
73	IV	Dolnych Młynów	1	2/parz. 3/niep.
74	I	Dominikańska	1	1
75	XVIII	Droga nad Białuchą	8	3
76	XIII	Drożyna	6	2

Standard-Nobel w Polsce S.A.

L. b.	Dzielnica	Nazwa ulicy względnie placu	K. O.	K. P.
77	XVIII	Duchacka	8	3
78	IV	Julj. Dunajewskiego	1	3
79	VI	Dwernickiego	2	4
80	XXI	Dworcowa	4	5
81	X	Dworska	5	2
82	XXI	Dworzec	4	5
83	XIII	Emaus	6	2
84	VIII	Estery	3	4
85	XIX-XX	Fabryczna	9	4
86	III	Felicjanek	1	2
87	XII	Filarecka	6	2
88	V	św. Filipa	2	3
89	XII	Flisacka	6	2
90	I	Florjańska	1	1
91	I	Franciszkańska	1	1
92	XVII	Józefa Friedleina	8	3
93	IV	Garbarska	1	3
94	IV	Garncarska	1	2
95	VIII	Gazowa	3	4
96	I-VII	św. Gertrudy	1,2,3	1
97	XIX	Gęsia	9	4
98	XXI	Gipsowa	4	5
	XXII			
99	XIX	Gliniana	9	4
100	XXII	Głęboka	4	5
101	XVI	Bart. Głowackiego	7	3
102	XVI	Gnieźnieńska	7	3
103	XXI	Golikówka	4	5
104	I	Gołębia	1	1
105	XIII	Gontyna	6	2
106	IV	Ambr. Grabowskiego	1	3

S m a r y

L. b.	Dzielnica	Nazwa ulicy względnie placu	K. O.	K. P.
107	XVI	Gramatyka	7	3
108	I	Grodzka	1	1
109	XXI	Gromadzka	4	5
110	XI	Do Groty	5	2
111	XVIII	Grunwaldzka	8	3
112	VI-XIX- XX	Grzegórzecka	2 i 9	4
113	XXI	Gumniska	4	5
114	VIII- XIX	Halicka	3 i 9	3, 4
115	XI	Harcerska	5	2
116	V	Helclów	2	3
117	XXII	Hetmańska	4	5
118	I	św. Idziego	1	1
119	VIII	Izaaka	3	4
120	IV	Jabłonowskich	1	2
121	XX	Jachowicza	9	4
122	X	św. Jacka	5	2
123	XIII	Król. Jadwigi	6	2
124	XVI	Jadwigi z Łobzowa	7	3
125	I	Jagiellońska	1	1
126	VIII	Jakóba	3	4
127	I	św. Jana	1	1
128	XXII	Janowa Wola	4	5
129	XII	Jaskólcza	6	2
130	VII	Jasna	2	1
131	XXII	Jerozolimska	4	5
132	VIII	Berka Joselewicza	3	4
133	VIII	Józefa	3	4
134	XIII	Księcia Józefa	6	2
135	XXII	Józefińska	4	5

Standard-Nobel w Polsce S.A.

L. b.	Dzielnica	Nazwa ulicy względnie placu	K. O.	K. P.
136	XV	Józefitów	7	3
137	XXII	Kalwaryjska	4	5
138	XIII	Kamedulska	6	2
139	V-XVII	Kamienna	2 i 8	3
140	I	Kanonicza	1	1
141	X	Kapelanka	5	2
142	IV	Kapucyńska	1	2
143	IV	Karmelicka	1	3
144	XVIII	Jana Kasprowicza	8	3
145	XII	Kasztelańska	6	2
146	VIII	św. Katarzyny	3	4
147	XIV	Kawiory	7	3
148	XV-XVI	Kazim. Wielkiego	7	3
149	XXII	Kącik	4	5
150	XVIII	Kątowa	8	3
151	XVIII	Kielecka	8	3
152	XI	Kilińskiego	5	2
153	XXII	św. Kingi	4	5
154	XI	Klonowa	5	2
155	XVII	Kmieca	8	3
156	IX-X	Kobierzyńska	4, 5	5 i 2
157	IV	J. Kochanowskiego	1	3
158	XXII	Kolejowa	4	5
159	VII	Koletek	3	1
160	VI	Kołatąja	2	4
161	XIV-XV	Konarskiego	7	3
162	XI	Konfederacka	5	2
163	IX, X, XI i XII	Konopnickiej	4 i 5	2

Auto-Połysek

L. b.	Dzielnica	Nazwa ulicy względnie placu	K. O.	K. P.
164	VI	Kopernika	2	1/1-17 2 18 4/13-29 20-48
165	XIII	Kopiec Kościuszki	6	2
166	XXII	Kopiec Krakusa	4	5
167	VIII	Kordeckiego	3	4
168	XX	Kosynierów	9	4
169	XXI	Koszykarska	4	5
170	XV	Kościelna	7	3
171	XII	Tad. Kościuszki	2	2
172	VIII	Krakowska	3	4
173	XXII	Krakusa	4	5
174	XXII	Krasickiego	4	5
175	XII	Kraszewskiego	6	2
176	IV	Kremerowska	1	3
177	IV-V	Krowoderska	1 i 2	3
178	V	Krótką	2	3
179	XX	Krucza	9	4
180	IV	Krupnicza	1	2 i 3/1-21
181	XXII	Krzemionki	4	5
182	V	Krzywa	2	3
183	XXI	Krzywda	4	5
184	I	św. Krzyża	1	1
185	XV	Kujawska	7	3
186	VIII	Kupa	3	4
187	VI	Kurkowa	2	3
188	V	Kurniki	2	3
189	XXII	Lanckorońska	4	5
190	XXI	Lasówka	4	5
191	XIV, XV.XVI	Juljusza Lea	7	3

Standard-Nobel w Polsce S. A.

L. b.	Dzielnica	Nazwa ulicy względnie placu	K. O.	K. P.
192	XXII	Legjonów	4	5
193	XII	Lelewela	6	2
194	IV	Lenartowicza	1	3
195	VIII	Lewkowa	3	4
196	VI	Librowszczyzna	2	1
197	XXI- XXII	Lipowa	4	5
198	XVII	Litewska	8	3
199	IV	Loretańska	1	2
200	XVII	Lubelska	8	3
201	VI	Lubicz	2	1/1-9 4/re- szta
202	VI i XVIII	Lubomirskiego	2 i 8	3
203	XXII	Ludowa	4	5
204	IX	Ludwinowska	4	5
205	XXII	Lwowska	4	5
206	XXII	Łagiewnicka	4	5
207	VI	św. Łazarza	2	4
208	XVI	Łączna	7	3
209	IV i XV	Łobzowska	1 i 7	3
210	XVII	Łokietka	8	3
211	XII	Łowiecka	6	2
212	XI	Madalińskiego	5	2
213	XIII	Jacka Malczewskiego	6	2
214	III	Mała	1	2
215	XXII	Franciszka Marje- wskiego	4	5
216	XI	Ks. Marka	5	2
217	I	św. Marka	1	1
218	XIX	Masarska	9	4

Kupuj na stacjach

L. b.	Dzielnica	Nazwa ulicy względnie placu	K. O.	K. P.
219	XVII	Mazowiecka	8	3
220	VIII	Rabina Meizelsa	3	4
221	IV	P. Michałowskiego	1	3
222	XIV	Miechowska	7	2
223	XIX-XX	Miedziana	9	4
224	X	Mieszcząńska	5	2
225	I	Mikołajska	2	1
226	VIII- XIX	Miodowa	3 i 9	4
227	XV	Misjonarska	7	3
228	XXII	Młynarska	4	5
229	XVIII	Modrzewiowa	9	3
230	XIX- XX, VI- XVIII	Mogilska	9, 2, 8	^{3/6 i 13} Dz. ^{4/19 i 12} Dz.
231	XVIII	Moniuszki	8	3
232	Vi XVII	Montelupich	2 i 8	3
233	XII	Kaz. Morawskiego	4	2
234	VI	Morsztynowska	2	1
235	VIII	Mostowa	3	4
236	XVII	Murowana	8	3
237	XIV i XVI	Mydlnicka	7	3
238	XXI	Myśliwska	4	5
239	XII	Na Błoniach	6	2
240	XXII	Na Dołach	4	5
241	XXII	Nadwiślańska	4	5
242	I	Na Gródku	1	1
243	I	Na Plantach	1	1
244	VIII	Na Przejściu	3	4
245	XII	Na Stawach	6	2

Benzynowych Standard

L. b.	Dzielnica	Nazwa ulicy względnie placu	K. O.	K P.
246	X	Na Ustroniu	5	2
247	XXII	Na Zbóju	4	5
248	XXII	Na Zjeździe	4	5
249	VI	Niecała	2	1
250	XX	Niepołomska	9	4
251	XXI- XXII	Niewiadoma	4	5
252	XXI- XXII	Niwy	4	5
253	VIII	Nowa	3	4
254	XV	Nowowiejska	7	3
255	XVI	Obopólna	7	3
256	XVII	Obozna	8	3
257	V	Ogrodowa	2	3
258	XX	Ojcowska	9	4
259	VI i XIX	Okopy	2 i 9	4
260	XVIII	Olszańska	9	3
261	I	Olszewskiego Karola	1	1
262	XVIII	Olszowa	8	3
263	XX	Opłotki	9	4
264	IX	Orawska	4	5
265	VIII	Orzeszkowej	3	4
266	XVIII	I. Osiedle Oficerskie	8	3
267	XVIII	II. Osiedle Oficerskie	8	3
268	V	Paderewskiego	2	3
269	VI	Pańska	2	1
270	XXII	Parkowa	4	5
271	XIX	Pasterska	9	4
272	VIII	Paulińska	3	4

Używaj niezawodnych

L. b.	Dzielnica	Nazwa ulicy względnie placu	K. O.	K. P.
273	V i VI	Pawia	2	3
274	V	Pędzichów	2	3
275	V	Pędzichów boczna	2	3
276	XIX	Piaski	9	4
277	XII-XIII, XIV-XV	Piastowska	6 i 7	^{2/Dz. 8} 3/re- szta
278	VIII	Piekarska	3	4
279	I	Pijarska	1	1
280	VIII	Plac Bawół	3	4
281	I	„ Bernardyński	1	1
282	XX	„ Błonie Beszcz.	9	4
283	I	„ Dominikański	1	1
284	I	„ Św. Ducha	1	1
285	IV	„ Jabłonowskich	1	2
286	XV	„ Kaz. Wielkiego	7	3
287	VI	„ Kolejowy	2	6
288	III	„ Julj. Kossaka	1	2
289	XXII	„ Lasoty	4	5
290	I	„ św. Magdaleny	1	1
291	I	„ Marjacki	1	1
292	V	„ Matejki	1	3
293	III	„ Na Groblach	1	2
294	VIII	„ Nowy	3	4
295	XXII	„ Przystanek	4	5
296	XXII	„ E. Serkowskiego	4	5
297	I	„ Szczepański	1	1
298	VIII	„ Wolnica	3	4
299	I	„ WW. Świętych	1	1
300	XXII	„ Zgody	4	5
301	XXI- XXII	Płaszowska	4	5

Olejów Sianob

L. b.	Dzielnica	Nazwa ulicy względnie placu	K. O.	K. P.
302	VIII	Podbrzezie	3	4
303	XVI	Podchorążych	7	3
304	XVII	Pod Fortem	8	5
305	VIII, XIX	Podgórska	3, 9	4
306	XXII	Podskale	4	5
307	IV	Podwale	1	2
308	I, II, III	Podzamcze	1, 2, 3	1/re- szta 2/Dz. 3
309	XIX	Winc. Pola	9	4
310	XI	Polna	5	2
311	XV	Pomorska	7	3
312	I	Poselska	1	1
313	VI	Andrz. Potockiego	2	1
314	III	Powiśle	1	2
315	XI	Powroźnicza	5	2
316	XVII	Poznańska	8	3
317	XVIII	Prandoty	8	3
318	XVII	Prądnicka	8	3
319	XIX	Prochowa	9	4
320	XXI- XXII	Prokocimska	4	5
321	XII	Prywatna	6	2
322	XIII	Przegon	6	2
323	XXII	Przełęcz	4	5
324	VIII	Przemyska	3	4
325	XXII	Przemysłowa	4	5
326	XVI	Przeskok	7	3
327	XXI	Przewóz	4	5
328	XXII	Przy Moście	4	5
329	XI	Pułaskiego	5	2
330	XXII	Puszkarska	4	5

Niezawodzi benzyna

L. b.	Dzielnica	Nazwa ulicy względnie placu	K. O.	K. P
331	X	Pychowicka	5	2
332	XV- XVII	Racławicka	7 i 8	3
333	VI	Radziwiłłowska	2	1
334	IV	Rajska	1	3
335	VI-XVIII	Rakowicka	2 i 8	3
336	XXII	Redemptorystów	4	5
337	I	Reformacka	2	1
338	XXII	Rejtana	4	5
339	IX	Retmańska	4	5
340	III	Retoryka	1	2
341	XIV	Reymonta	7	2, 3
342	XXII	Rękawka	4	5
343	XXII	Robotnicza	4	5
344	XI	Rolna	5	2
345	XVI	Rolnicza	7	5
346	XXII	Tad. Romanowicza	4	5
347	IX-X	Rozdroże	4 i 5	2, 5
348	XI	Różana	5	2
349	XV	Ruska	7	3
350	XI	Rybacka	5	2
351	VII	Rybaki	3	1
352	XXI	Rybitwy	4	5
353	XVI	Lucjana Rydla	7	3
354	XXII	Rydłówka	4	5
355	XVIII	Rymarska	8	3
356	XI	Rynek Dębnicki	5	2
357	I	„ Główny	1	1
358	V	„ Kleparski	2	3
359	I	„ Mały	1	1
360	XXII	„ Podgórski	4	5

Standard-Nobel w Polsce S.A.

L. b.	Dzielnica	Nazwa ulicy względnie placu	K. O	K. P.
361	XVII	Rzeczna	8	3
362	XX	Rzeczysko	9	4
363	XXII	Rzemieślnicza	4	5
364	VIII	Rzeszowska	3	4
365	XIX	Rzeźnicza	9	4
366	XVIII	Sadowa	8	3
367	X	Salezjańska	5	2
368	XXII	Salinarna	4	5
369	XII	Salwatorska	6	2
370	XI	Sandomierska	5	2
371	XXI	Sarmacka	4	5
372	XXI	Saska	4	5
373	VII- VIII	św. Sebastjana	3	1/1-24 4/re- szta
374	I	Senacka	1	1
375	XII	Senatorska	6	2
376	XVII	Ks. Siemaszki	8	3
377	IV	Siemiradzkiego	1	3
378	XV	Hen. Sienkiewicza	7	3
379	I	Sienna	1	1
380	XX	Sierpowa	9	4
381	VIII	Skąteczna	3	4
382	IV	Skarbowa	1	2
383	XXII	Ks. Piotra Skargi	4	5
384	VIII	Skawińska	3	4
385	XVIII	Skawińska boczna	8	3
386	XVII	Składowa	8	3
387	XI	Skwerowa	5	2
388	I	Sławkowska	1	1
389	XVII	Słomnicka	8	3
590	XII	Słoneczna	6	2

Najlepsze oleje

L. b.	Dzielnica	Nazwa ulicy względnie placu	K. O.	K. P.
391	V	Słowiańska	2	3
392	VII	Smocza	3	1
393	III i XII	Smoleńska	1 i 6	2
394	XXII	Smolki	4	5
395	IV	Sobieskiego	1	3
396	XXII	Sokolska	4	5
397	XXII	Solna	4	5
398	VI	Sołtyka	2	4
399	XIII	Spadzista	6	2
400	IX	Spiska	4	5
401	VIII	św. Stanisława	3	4
402	XXII	Staromostowa	4	5
403	VI, VII, VIII	Starowiślna	2 i 3	1/1-22 4/re- szta
404	IV	Staszica	1	3
405	I	Stolarska	1	1
406	VII	Stradomska	3	1
407	I, III, IV	Straszewskiego	1	1/1 i 2 2/re- szta
408	XXII	Stroma	4	5
409	VI	Strzelecka	2	4
410	IV	Studencka	1	2
411	XXII	Wita Stwosza	4	5
412	IX	Swoboda	4	5
413	XXII	Swoszowicka	4	5
414	XII	Syrokomli	6	2
415	I	Szczepańska	1	1
416	VIII	Szeroka	3	4
417	I	Szewska	1	1
418	XXII	Szkolna	4	5
419	XVI	Fel. Szlachtowskiego	7	3

Standard-Nobel w Polsce S.A.

L b.	Dzielnica	Nazwa ulicy względnie placu	K. O.	K. P.
420	IV, V	Szlak	1 i 2	3
421	XIV, XV	Szopena	7	3
422	I	Szpitalna	1	1
423	IV	Józefa Szujskiego	1	3
424	IX, X, XI	Szwedzka	4 i 5	2
425	XVII	Śląska	8	3
426	XXII	Śliska	4	5
427	VI	Śniadeckich	2	4
428	XVII	Świętokrzyska	8	3
429	XVII	Świstackich	8	3
430	XXII	Targowa	6	5
431	III	Tarłowska	1	2
432	XXII	Jana Tarnowskiego.	4	5
433	XII	Tatarska	6	2
434	III	Tenczyńska	1	2
435	IV	św. Teresy	1	3
436	I	św. Tomasza	1	1
437	VI	Topolowa	2	3
438	XVII	Towarowa	8	3
439	XXII	Traugutta	4	5
440	VIII	Trynitaraska	3	4
441	IX	Turecka	4	5
442	X	Twardowskiego	5	5/1-27 i 2 re- szta
443	XI	Tyniecka	5	2
444	XII	Kornela Ujejskiego	6	2
445	XV	Urzędnicza	7	3
446	XXII	Wadowicka	4	5
447	XXII	Wałowa	4	5
448	XIX	Wandy	9	4

Używaj na rajdach benzyny

L. b.	Dzielnica	Nazwa ulicy względnie placu	K. O.	K. P.
449	XXII	Wapienna	4	5
450	XXII	Warneńczyka	4	5
451	VIII	Warschauera	3	4
452	V. VI. XVII	Warszawska	2, 4	3
453	XVII	Warzywna	8	3
454	XI	Edm. Wasilewskiego	5	2
455	VIII	św. Wawrzyńca	3	4
456	VIII	Wąska	3	4
457	IV	Wenecja	1	2
458	XXII	Węgierska	4	5
459	VIII	Węglowa	3	4
460	XX	Wiązowa	9	4
461	XXII	Widok	4	5
462	XX	Wieczysta	9	4
463	XXI	Wiejska	4	5
464	XXI- XXII	Wielicka	4	5
465	VI	Wielopole	2	1
466	X	Wierzbowa	5	2
467	XVIII	Wileńska	8	3
468	IX	Wilga	4	5
469	XIX	Wiślisko	9	4
470	I	Wiślna	1	1
471	XVIII	Wiśniowa	8	3
472	XVIII	Wjazd	8	3
473	XII	Włóczków	6	2
474	XXI- XXII	Wodna	4	5
475	XVII	Wojskowa	8	3
476	III, IV	Wolska	1	2

Standard-Nobel w Polsce S.A.

L. b.	Dzielnica	Nazwa ulicy względnie placu	K. O.	K. P.
477	XVII	Wójtowska	8	3
478	XVII	Wrocławska	8	3
479	IX, X	Wróbla	4 i 5	2 i 5
480	VIII	Wrzesińska	3	4
481	XV	Wybickiego	7	3
482	III	Wygoda	1	2
483	X	Wygrana	5	2
484	X	Wyłom	5	2
485	XV, XVII	Stan. Wyspiańskiego	7 i 8	3
486	XXII	Zabłocie	4	5
487	V	Zacisze	2	3
488	XXI	Zadworze	4	5
489	XI	Zagrody	5	2
490	XX	Zajęcza	9	4
491	XVI	Zakątek	7	3
492	XXII	Zakopiańska	4	5
493	XVIII	Bohdana Zaleskiego	8	3
494	II	Zamek (dz. II Wawel)	3	1
495	XXII	Zamknięta	4	5
496	XI	Zamkowa	5	2
497	XXII	Zamojskiego	4	5
498	XIII	Zaścianek	6	2
499	XXII	Za Torem	4	5
500	IX	Zatorska	4	5
501	XVII	Zbożowa	8	3
502	XV	Zbrojów	7	3
503	XVII	Zdrowa	8	3
504	XI	Zduńska	5	2
505	X, XI	Zielna	5	2
506	VII	Zielona	3	1

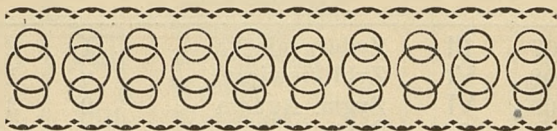
Używaj na rajdach olejów

L. b.	Dzielnica	Nazwa ulicy względnie placu	K. O.	K P.
507	III	Zwierzyniecka	1	2
508	VI	Zyblikiewicza	2	1
509	VI	Zygm. Augusta	2	3
510	IV	Żabia	1	2, 3
511	XVIII	Żelazna	8	3
512	XVIII	Żmujdzka	8	3
513	XIX	Hetm. Żółkiewskiego	9	4
514	XVIII	Żytnia	8	3

Uwaga!

Cyfry ajęte w nawiasy oznaczają numera porządkowe domów. n. p. str. 5-ta poz. 8.

Domy od 1 — 17 należą do 2-go Komisarjatu Policji, reszta zaś do 3-go.

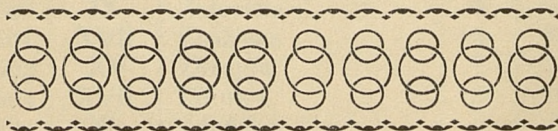


ZAKŁAD AUTO-KAROSERYJNY

FR. ŻMIJA

KRAKÓW XIII, MOGILSKA L. 86.

Wykonuje karoserje: SPORTOWE, KABRIOLETY, LIMUZYNY, i AUTOBUSY według najnowszych modeli.





Komisariaty Policji Państwowej.

Komisariat Policji Państwowej I-szy: ul. Starowiślna L. 13/15. Tel. Nr. 1267.

Obejmuje: Dzielnice I, II, VII i część VI, w obrębie granicy biegnącej od podkopu kolej., ul. Lubicz, Andrzeja Potockiego, Starowiślną, Dietlowską do mostu kolej. nad ul. Wielopole i Dietlowską i torem kolej. do ul. Lubicz.

Komisariat Policji Państwowej II-gi: ul. Tadeusza Kościuszki L. 32. Tel. 2498.

Obejmuje: Dzielnice III, X, XI, XII, XIII i część IV, w obrębie: od zbiegu Al. Mickiewicza z ul. Wolską, ul. Wolską, Straszewskiego, Podwałe, Krupniczą, Dolnych Młynów, Czarnowiejską do Aleji Mickiewicza i Aleją do ul. Wolskiej.

Tu należy także część Dz. XIV. w granicach: od zbiegu Al. Mickiewicza z ul. Czarnowiejską, tą ulicą i ulicą Kawiory oraz jej przedłużeniem do ul. Piastowskiej, wreszcie do Al. 3-go Maja a stąd do Al. Mickiewicza.

Komisariat Policji Państwowej III-ci: ul. Siemiradzkiego L. 24. Tel. 4066.

Obejmuje: Dzielnice: V, XV, XVI, XVII, XVIII,

część IV, w obrębie: ul. Krupniczej, Dolnych Młynów, Czarnowiejskiej (granica między Komisarjatem II i III) Aleją Mickiewicza i Słowackiego, ul. Krowoderską, Basztową, Dunajewskiego do Krupniczej. Obejmuje też część XIV, w obrębie: od zbiegu Al. Mickiewicza z ul. Czarnowiejską, ul. Czarnowiejską, ul. Szopena, Juljusza Lea do Al. Mickiewicza i tędy do Czarnowiejskiej. Ponadto należą tu z Dz. VI, ulice: Arjańska, Bosacka, Kurkowa, Lubomirskiego, Mogilska (l. p. 1 do 12), Pawia, Rakowicka, Topolowa, Warszawska (l. 25 i 25a) oraz Zygmunta Augusta.

Komisariat Policji Państwowej IV-ty, ul. Grodzka L. 65. Tel. 2499.

Obejmuje: VIII, XIX, XX oraz z Dzielnicy VI-tej ulice: Blich, Botaniczną, Dwernickiego, Grzegórzecką, Kołłątaja, Kopernika (l. p. parz. 20 do 48, nieparz. od 13 do 29), Lubicz (l. p. niep. 11 do 29 i wszystkie parzyste), św. Łazarza, Sołtyka, Strzelecka i Śniadeczych.

Komisariat Policji Państwowej V-ty, ul. Józefińska L. 14. Tel. 2496.

Obejmuje: Dzielnice: IX, XXI, i XXII.

Komisariat Policji Państwowej VI-ty, pl. Kolejowy L. 4. (Dworzec). Tel. 2495.

Obejmuje: część Dz. VI, a to: dworzec osobowy, przy placu kolejowym oraz terytorjum dworca towarowego, po przystanek Łobzów.

Benzyna i oleje

Posterunek Policji Państwowej — Dworzec Towarowy. Tel. 2351.

Urząd śledczy Policji Państwowej, ul. Kanonicza L. 24. Tel. 4649.

Władze i Urzędy.

Archiwum akt dawnych, ul. Sienna L. 16. Telefon 3013.

Areszta miejskie, ul. Skawińska L. 14. Tel. 0206.

D. O. K. — ul. Stradom L. 10. Telef. 3543, 1377, 3557, 3277, 3578.

Dyrekcja Koleji Państwowych, pl. Matejki L. 12. Telef. 3761, 3310, 0661, 1481. (Rynek Kleparski 22 i Asnyka 1).

Dyrekcja Pocht i Telegrafów, ul. Warszawska L. 3. Telefon 0252.

Dyrekcja Robót Publicznych Okręgowa, Rynek główny, Krzysztofory. Telef. 0572, 3066, 4611.

Izba Kontroli Państwa Okręgowa, ul. Krowoderska L. 5.

Izba Skarbowa, ul. Skarbowa (od Krupniczej do Czyszej). Telef. 4500, 4501.

Kasa Skarbowa I i II., ul. Wiślna L. 7. Tel. 2503.

Komenda miasta, pl. św. Magdaleny L. 2.

Standard-Nobel w Polsce S. A.

- Komenda Policji Państwowej Okręgowa i Miastowa**, ul. iSemiradzkiego L. 24. Telef. 2177, 237, 1259, 3524, 3088.
- Komenda Uzupelnień Koni Nr. 13**, ul. Stradom L. 10.
- Komisarzyaty Policji i Obwodowe Mgtu** patrz osobno „Komisarjaty“.
- Księgi gruntowe**, ul. Grodzka L. 52.
- Magistrat m. Krakowa** (dawny pałac Wielopolskich) pl. WW. Świętych.
- Obserwatorjum astronomiczne**, ul. Kopernika L. 25. Telef. 1349.
- Odwach** — główna warta, Rynek główny — wieża Ratuszowa.
- Państw. Urząd Pośrednictwa Pracy**, ul. Krowoderska L. 5. Telef. 0472.
- Państw. Zakład Badania środków spożywszych**, ul. Zygmunta Augusta L. 1. Telef. 3713.
- Państw. Zarząd Wodny**, ul. Starowiślna L. 13. Telef. 0417,
- Państw. Zarząd Drogowy**, ul. Starowiślna L. 13. Telef. 2699, garaż telef. 1114.
- P. K. U. Powiat i Miasto**, ul. Warszawska, Koszary im. Kr. Jana Sobieskiego.
- Poczta Główna**, ul. Andrzeja Potockiego róg Wielopole (L. 2).
- Pogotowie Ratunkowe**, ul. Andrzeja Potockiego L. 19. Telef. 0160.

Stacje benzynowe

Prokuratura Sądu gr., ul. Grodzka L. 52. Telefon 3851.

Prokuratorja generalna Rz. P., Rynek główny L. 30. Telef. 2460.

Sąd Apelacyjny, ul. Grodzka L. 52. Telef. 3110.

Sąd Grodzki cywilny, ul. św. Jana L. 22. Telefon 3721.

Sąd Grodzki karny, ul. Kanonicza L. 9. Tel. 0299.

Sąd karny okręgowy, ul. Senacka L. 3. Tel. 0006.

Sąd grodzki.

Starostwo Grodzkie, ul. Zacisze L. 5. Telef. 2493, 0054, 2148.

Starostwo Krakowskie, ul. Starowiślna L. 13, Telef. 3554, 4730, 1066, 6417.

Strażnica pożarna, ul. Andrzeja Potockiego L. 19 Telef. 0600, filja Podgórze telef. 1384.

Urząd cłowy, Dworzec towarowy. Telef. 2238.

Urzędy górnicze, ul. Karmelicka L. 38.

Urząd Miar, ul. Kanonicza L. 17. Telef. 3500.

Urząd pocztowy 1 (główna poczta).

Urząd pocztowy 2 — Dworzec osobowy.

Urząd pocztowy 4 — Podwale, ul. Podwale L. 3. Telef. 0584.

Urząd pocztowy 5 — Kleparz., Rynek Kleparski L. 15. Telef. 0585.

Urząd pocztowy 6 — Kazimierz, ul. Augustjańska L. 20. Telef. 0586.

Standard-Nobel w Polsce S.A.

- Urząd pocztowy 7** — Stradom, pl. Bernardyński
L. 1. Telef. 0587.
- Urząd pocztowy 9** — Łobzów, ul. Królewska
L. 22. Telef. 3307.
- Urząd pocztowy 10** — Zwierzyniec, ul. Tadeusza
Kościuszki L. 22. Telef. 3308.
- Urząd pocztowy 11** — Dębniki, ul. Madalińskiego
L. 14. Telef. 3309.
- Urząd pocztowy 12** — Grzegórzki, ul. Chodkiewicza
L. 10. Telef. 3305.
- Urząd pocztowy 14** — Podgórze, ul. Zamoyskiego
L. 4. Telef. 0566.
- Urząd pocztowy 15** — Płaszów, Dworzec kolejowy
Kraków — Płaszów. Telef. 3556.
- Urząd pocztowy 16** — Prądnik Czerwony, ul.
Warszawska L. 51. Telef. 3020.
- Urzędy Skarbowe I i II**, ul. Krowoderska L. 5.
Telef. 1465.
- Urząd Skarbowy III**, ul. Józefińska L. 14. Tele-
fon 0263.
- Urząd Śledczy, Ekspozytura**, ul. Kanonicza, „pod
Telegrafem“. Telef. 4649.
- Województwo**, ul. Basztowa L. 22.
- Zarząd Techniczny Telefonów i Telegrafów**, ul.
Wielopole L. 2.

SAMOCHODY

światowej marki

CITROËN

Jeneralne Przedstawicielstwo

Kraków, Wiślna L. 12.

Tel. Nr. 43-01.

Tel. Nr. 43-01.



Niezwyciężone dotąd samochody światowej sławy.

Modele turystyczne, sportowe i wyścigowe
dostarcza na dogodnych warunkach

Generalne zastępstwo na Polskę i w. m. Gdańsk

KRAKOWSKA SPÓŁKA AUTOMOBILOWA

z o. o.

KRAKÓW, RYNEK GŁ. 12. — TELEFON 0336.

Banki i Kasy.

- Bank Budowlany**, ul. św. Anny L. 9.
- Bank dla Handlu i Przemysłu w Warszawie**, ul. Gołębia L. 14.
- Bankowy dom A. Holzer**, ul. Gertrudy L. 11.
(Kantor: Rynek gł. Sukiennice).
- Bankowy dom H. Ripper i Ska**, Rynek główny L. 15.
- Bank Gospodarstwa Krajowego**, Rynek gł. L. 47.
- Bank Handlowy Polski**, ul. Florjańska L. 55.
- Bank Hipoteczny**, Rynek gł. L. 21. (Bracka L. 1).
- Bank Komercyjny**, Rynek główny L. 42.
- Bank Małopolski**, Rynek główny L. 25.
- Bank Polski**, ul. Basztowa L. 21 (pl. Matejki L. 1, ul. Zacisze L. 2).
- Bank Polski Gwarancyjny**, Rynek główny L. 16.
- Bank Polski Przemysłowy**, Rynek gł. L. 31.
- Bank Powszechny Kredytowy**, Rynek gł. L. 35.
- Bank Powszechny Związkowy w Polsce**, Rynek główny L. 44.
- Bank Rolny Państwowy**, pl. Szczepański L. 8.
- Bank Śląski Eskontowy**, Rynek główny L. 12.
- Bank Spółdzielczy z ogran. odpow.**, ul. Grodzka L. 63.
- Bank Spółdzielczy dla rękodziela, handlu i przemysłu**, ul. Św. Marka L. 8.
- Bank Zachodni**, Rynek główny L. 8.

S m a r y

Bank Ziemski Kredytowy, Florjańska 32.

Bank Związku Spółek Zarobkowych, Rynek gł.
L. 19.

Kasa Oszczędności m. Krakowa, ul. Szpitalna
L. 15.

Kasa Oszczędności Podgórska, ul. Józefińska
L. 18.

Pocztowa Kasa Oszczędności, ul. Wielopole (ul.
Dietlowska).

Wymiany Kantor — na Dworcu głównym osob.

Wyższe Zakłady naukowe i wychowawcze.

Akademja Handlowa, ul. Kapucyńska L. 2 róg ul.
Straszewskiego.

Akademja Górnicza — budynki przy: ul. Lore-
tańskiej L. 18, Krzemionki, Smoleńskiej L. 7,
Skalecznej L. 10 oraz Aleji Mickiewicza.

Akademja Sztuk Pięknych, pl. Matejki L. 13.

Akademja Umiejętności, ul. Sławkowska L. 17.

Astronomiczne obserwatorium, ul. Kopernika
L. 25.

Biblioteka Jagiellońska (Collegium maius) ul.
św. Anny.

Collegium iuridicum (antropologiczne) ul. Grodz-
ka L. 53.

Standard-Nobel w Polsce S.A.

Collegium maius (Biblioteka Jagiellońska) ul. św. Anny.

Collegium minus, ul. Jagiellońska, róg ul. Gołębiej.

Collegium novum (Uniwersytet Jagielloński) ul. Straszewskiego — Planty.

Collegium phisycum, ul. św. Anny L. 6 oraz Gołębia 13.

Instytut geograficzny, ul. Grodzka L. 64.

Instytut towaroznawczy, ul. Kapucyńska L. 2.

Seminarjum duchowne, ul. Podzamecze L. 8. (przy Plantach).

Studjum rolnicze, Al. Mickiewicza (koło ul. Czystej).

Szkola Przemysłu Artystycznego, Al. Mickiewicza L. 7.

Szkola Weterynarji, Al. Mickiewicza, róg ul. Czystej.

Uniwersytet Jagielloński (Collegium Novum), ul. Straszewskiego — Planty.

Wyższa Szkoła Handlowa, ul. Kapucyńska L. 2.

Wyższa Szkoła Przemysłowa, Al. Mickiewicza L. 7/9.

Zakład SS. Urszulanek, ul. Starowiślna L. 9.

Zakład wych. Ks. Pijarów, ul. Pijarska.

Gimnazjum Ks. Pijarów, Rakowice ad Kraków.

Izby, Towarzystwa i Związki.

Dom akademicki, pl. Jabłonowskich (róg ul. Czapskich).

Gmach Twa Lekarskiego, ul. Radziwiłłowska L. 4.

Izba adwokacka, ul. Gołębia L. 6.

Izba budowniczych, ul. Straszewskiego L. 28.

Izba Handlowo-Przemysłowa, ul. Długa (róg Basztowej).

Izba lekarska, ul. Radziwiłłowska L. 4.

Izba notarialna, ul. Poselska L. 20.

Kasyno Oficerskie, ul. Zybkiewicza, róg A. Potockiego.

Klub Prawników, pl. Szczepański L. 2.

Resurs Krakowski dawny, ul. Wolska L. 4.

„Sokół“ Two gimn., ul. Wolska (Retoryka).

Two Przyjaciół Sztuk Pięknych, pl. Szczepański.

Two Rolnicze Małop., pl. Szczepański L. 8.

Two Szkoły Ludowej, ul. św. Anny L. 5. (własny dom).

Two Strzeleckie i Ogród Strzelecki, ul. Lubicz, róg Bosackiej.

Two Tatrzańskie, ul. A. Potockiego L. 4.

Two Techniczne, ul. Straszewskiego L. 28.

Zawodowy Związek Automobilistów Rzeczypospolitej Polskiej, Oddział, pl. Matejki L. 4.

Y. M. C. A., ul. Krowoderska L. 8.

Standard-Nobel w Polsce S.A.

Kościóły i Klasztory.

Katedra — na Wawelu.

Kościół św. Andrzeja, ul. Grodzka, tuż za kościo-
łem św. Piotra.

Kościół św. Anny, ul. św. Anny, przy Plantach.

Klasztor Augustjanek, ul. Skałeczna.

Kościół SS. Augustjanek p. w. św. Katarzyny,
ul. Skałeczna.

Kościół św. Barbary, pl. Marjacki.

Kościół i klasztor OO. Bernardynów, pl. Bernar-
dyński (koło Wawelu).

Kościół Bożego Ciała, pl. Wolnica.

Kościół Bożego Miłosierdzia, ul. Smoleńsk, róg
ul. Felicjanek.

Kościół i klasztor OO. Dominikanów, pl. Domi-
nikański (wylot ul. Stolarskiej).

Kościół i klasztor Dominikanek, ul. Mikołajska,
na Gródku.

Kościół Ewangelicki, ul. Grodzka, za kościołem
św. Andrzeja.

Kościół i klasztor SS. Felicjanek, ul. Smoleńsk.

Kościół św. Florjana, pl. Matejki (przy War-
szawskiej).

Kościół i klasztor OO. Franciszkanów, pl. i ul.
Franciszkańska.

Kościół św. Idziego, ul. Grodzka (koło Wawelu).

Kupuj na stacjach

Kościół Jezuitów (nowy), ul. Kopernika, za przejazdem kolejowym.

Kościół i klasztor OO. Kapucynów, ul. Loretańska (wylot Kapucyńskiej).

Kościół i klasztor OO. Karmelitów Bosych, ul. Rakowicka.

Kościół SS. Karmelitanek Bosych, ul. Łobzowska.

Kościół św. Krzyża, pl. św. Ducha.

Kościół Marjacki, Rynek główny.

Kościół św. Marka, ul. Sławkowska (róg ul. św. Marka).

Kościół św. Mikołaja, ul. Kopernika, przed przejazdem kolejowym.

Kościół św. Miłosierdzia, ul. Warszawska, wylot Ogrodowej.

Kościół OO. Misjonarzy, ul. św. Filipa (Rynek Klep.).

Kościół OO. Misjonarzy, ul. Stradom.

Kościół i klasztor SS. Norbertanek, ul. Ks. Józefa, Zwierzyniec.

Cerkiew gr. kat. św. Norberta, ul. Wiślna, przy plantach.

Kościół i klasztor OO. Paulinów p. w. św. Michała, na Skałce.

Kościół parafjalny, Podgórze Rynek.

Kościół Ks. Pijarów, ul. Pijarska (św. Jana).

Benzynowych Standard

Kościół św. Piotra (obecnie garnizon.) z 12 fig. apostołów, ul. Grodzka 54.

Kościół i klasztor OO. Redemptorystów — Podgórze.

Kościół i klasztor OO. Reformatów, ul. Reformacka.

Kaplica SS. Służebniczek, ul. Garncarska (pl. Jabłonowskich).

Kościół św. Tomasza, ul. św. Tomasza, róg ul. Szpitalnej.

Kościółek św. Wojciecha, Rynek główny od str. ul. Grodzkiej.

Kościół i Kollegjum OO. Zmartwychwstańców, ul. Łobzowska.

Apteki.

Apteka Mra Ch. Appa, Dębniki, ul. Konopnickiej L. 1.

Apteka czternasta Radwańskiego, ul. Lubicz L. 7.

Apteka L. Marcisiewicza, ul. Stradom L. 6.

Apteka niebieska, H. Banke, ul. Dajwór L. 6.

Apteka „pod Aniołem“ W. Grabowskiego, ul. Dietłowska L. 76.

Apteka „pod Barankiem“, M. Masłowskiego, ul. Mikołajska L. 4.

Używaj niezawodnych

- Apteka „pod Białym Orłem“** Dra J. Hausmanna, Rynek główny L. 45.
- Apteka „pod Eskulapem“**, Mra Karola Bergera, ul. Gertrudy L. 1.
- Apteka „pod Gwiazdą“**, K. Wiszniewskiego, ul. Florjańska L. 15.
- Apteka „pod Hygeą“**, Mra N. Zeimera, ul. Kalwaryjska L. 27.
- Apteka „pod Koroną“**, K. Łuczki, Rynek Podgórski L. 9.
- Apteka „pod Murzynem“**, L. Rosenberga, ul. Krakowska L. 19.
- Apteka „pod Opatrznością“**, M. Redera, ul. Karmelicka L. 23.
- Apteka „pod Słońcem“**, Fl. Sawiczewskiego, Rynek Główny L. 43.
- Apteka „pod Temidą“**, W. Bezuchy, ul. Długa L. 66.
- Apteka „pod Trzema Koronami“**, St. Rydla, ul. Retoryka L. 1.
- Apteka „pod Koroną“**, Mikuckiego, Rynek Gł. L. 22.
- Apteka „pod Złotą Głową“** E. Norka, Rynek gł. L. 13.
- Apteka „pod Złotym Lwem“**, E. Schneidera, ul. Długa L. 4.
- Apteka „pod Złotym Orłem“**, W. Ehrlicha, Krakowska L. 11.

Olejów Sianob

Apteka „pod Złotem Słońcem“, T. Oświęcimskiego, ul. Grodzka L. 22.

Apteka „pod Złotym Tygrysem“, F. Gralewskiego, ul. Szczepańska L. 1.

Apteka Sternbacha, ul. Dietlowska L. 36.

Cmentarze.

Cmentarz miejski, ul. Rakowicka L. 24 (Zarząd).

Cmentarze katol. stary i nowy na Podgórzu.

Cmentarz żydowski, ul. Miodowa.

Szpitalc.

„Dom Zdrowia“, ul. Siemiradzkiego L. 1 (przy ul. Łobzowskiej).

Kasa Chorych, ul. Batorego L. 3.

Klinika Chirurgiczna, ul. Kopernika L. 40. Dyrektor Prof. Rutkowski.

Klinika chorób skórnych i wenerycznych, ul. Kopernika L. 17. (Szpital św. Łazarza). (Dyrektor Prof. Dr. Fr. Walter).

Klinika chorób wewnętrznych (Dyrektor Prof. Dr. J. Latkowski), ul. Kopernika L. 15.

Niezawodzi benzyna

Klinika- neurologiczno - psychjatryczna, (Dyrektor Dr. Pilz). ul. Kopernika L. 46.

Klinika okulistyczna, ul. Kopernika L. 40 (Dyrektor Prof. Dr. Majewski).

Klinika położniczo-ginekologiczna, ul. Kopernika L. 5. (Prof. Dr. Rosner).

Klinika laryngologiczna, Kopernika L. 17, szpital Św. Łazarza. (Dyrektor Prof. Dr. Baurowicz).

Lecznica Związkowa, ul. Garncarska L. 11.

Miejski Dom Kalek, ul. Lubicz L. 25. — **Filja:** Radziwiłłowska L. 2.

Prosektorjum anatomiczne, ul. Kopernika L. 12.

Schronisko XX. Lubomirskich, ul. Lubicz, róg ul. Lubomirskich.

Szpital Bonifratrów, ul. Trynitarzka.

Szpital Izraelski, ul. Skawińska L. 8.

Szpital Św. Ludwika dla dzieci, ul. Strzelecka L. 2. (Dyr. Prof. Dr. Lewkowiez).

Szpital Św. Łazarza, ul. Kopernika L. 17.

Szpital ortopedyczny dla dzieci Dra M. Kosińskiego, ul. Św. Filipa L. 15.

Zakład dla nerwowych Dra Onufrowicza, ul. Wenecja L. 1.

Zakład Helclów, ul. Helclów, róg ul. Długiej.

Zakład Zandera leczniczy, ul. Zyblikiewicza L. 9.

Standard-Nobel w Polsce S.A.

Zabytki.

(Mury obronne, pomniki, budynki etc.).

(Mury obronne, pomniki, budynki etc.).

Barbakan czyli Rondel, przed bramą Bramą Florjańską od str. ul. Basztowej.

Baszta cechu ciesielskiego, ul. Pijarska przy Muzeum Czartoryskich.

Baszta pasamoników, ul. Szpitalna (Pijarska).

Baszta stolarzy i powroźników, ul. Pijarska, pomiędzy Br. Florj. a basztą cechu ciesielsk.

Brama Florjańska, ul. Florjańska, w pośrodku dawnych murów obr. zakończ. ulicy.

Dawny Ratusz na Kazimierzu, pl. Wolnica, pośrodku.

Dom Bonerów, Rynek główny L. 9.

Dom Długosza, ul. Kanonicza L. 26.

Dom Matejki, ul. Florjańska L. 41.

Dom Montelupich, Rynek główny L. 7.

Dom pod Baranami, Rynek główny L. 27.

Dom pod Jaszczurkami, Rynek główny L. 8.

Dom Wenecki, ul. Smoleńsk (Retoryka).

Dom Wierzyńków, Rynek główny L. 16.

Drzewo Wolności, na plantach obok ul. Szpitalnej.

Kamienica, w której mieszkał Kościuszko (1777), Rynek gł. L. 45.

Kopiec Kościuszki, dojazd ul. Św. Bronisławy.

Najlepsze oleje

Kopiec Krakusa, dojazd ul. za Torem (Al. pod Kopcem).

Kopiec Wandy, za roгатką Mogilską.

Mury obronne dawne z Bramą Florj. i Basztami, od ul. Szpitalnej wzdłuż ul. Pijarskiej.

Muzeum im. Barącza, Rynek główny, Wieża Ratuszowa.

Muzeum etnograficzne, na Wawelu.

Muzeum im. Czapskich, ul. Wolska L. 8.

Muzeum im. Czartoryskich, ul. Pijarska.

Muzeum Narodowe, Rynek główny, Sukiennice.

Muzeum techniczno-przemysłowe, ul. Smoleńsk L. 9.

Pomnik Michała Bałuckiego, na plantach, za kościołem św. Krzyża.

Pomnik Al. hr. Fredry, pl. św. Ducha, przed Teatrem od str. ul. Szpitalnej.

Pomnik Grottgera, na plantach przy ul. Dunajewskiego.

Pomnik Grunwaldzki, pl. Matejki.

Pomnik Jadwigi i Jagielly, na plantach, obok ul. Długiej.

Pomnik Kopernika, ul. św. Anny, w podwórzu Biblij. Jagiell.

Pomnik Kościuszki, na Wawelu.

Pomnik Adama Mickiewicza, Rynek główny.

Pomnik Rejtana, ul. Dunajewskiego u zbiegu z Basztową.

Standard-Nobel w Polsce S.A.

- Pomnik Straszewskiego**, na plantach, u zbiegu ulic Basztowej, Lubicz i Potockiego.
- Pałac Biskupi**, ul. Wiślna, ul. Franciszkańska przy plantach.
- Pałac Larischów**, obecnie Magistrat m. Krakowa, pl. WW. Świętych, róg ul. Brackiej.
- Pałac Krzysztofory**, ob. Dyrekcja Rob. Publ. Okr., Rynek główny L. 35.
- Pałac Spiski**, Rynek główny L. 34.
- Pałac Wielopolskich**, obecnie Magistrat m. Krakowa, pl. WW. Świętych.
- Ratusz dawny na Kazimierzu**, pośrodku pl. Wolnica.
- Ratuszowa Wieża (zegarowa)**, Rynek główny, obecnie Odwach i Muzeum Barącza.
- Rondel czyli Barbakan**, przed Bramą Florjańską od str. ul. Basztowej.
- Sukiennice (Muzeum Narodowe)**, Rynek główny
- Synagoga post.**, ul. Podbrzezie.
- Synagoga stara na Kazimierzu**, ul. Szeroka.
- Szara Kamienica**, Rynek Główny L. 6.
- Wawel, Katedra, Zamek i Groby Królewskie** — wjazd od str. Stradomia.
- Wieża zegarowa cz. ratuszowa**, Rynek główny.
- Zamek Królewski**, na Wawelu, ul. Podzamecze.
- Zbiory im. Jasieńskiego**, ul. Szczepańska, dom Szołayskich (róg pl. Szczepańskiego).

Używaj na rajdach benzyny

Hotele, Restauracje, Bary, Dancingi.

Bar „pod Aniolkiem“ Z. Bogdaniego, ul. Szewska
L. 14.

Bar „pod Kurjerem“, ul. Wielopole.

Cukiernia Lwowska (dawn. Michalik) ul. Flo-
rjańska.

Cukiernia Noworolskiego, Rynek główny, Su-
kiennice.

Cukiernia Maurizio, Rynek główny, linja A—B.

Cukiernia Piątkowskiego, ul. Florjańska L. 24.

Hotel „City“, ul. św. Gertrudy L. 28.

Hotel Europejski, ul. Lubicz L. 6.

Hotel Francuski, ul. Pijarska L. 8.

Hotel „Grand“, ul. Sławkowska 5/7.

Hotel Londyński, ul. Stradom L. 11.

Hotel „Müller“, ul. Dietlowska L. 41.

Hotel „Monopol“, ul. św. Gertrudy L. 6.

Hotel Narodowy, ul. Poselska L. 22.

Hotel Pollera, ul. Szpitalna L. 30.

Hotel „pod Różą“, ul. Florjańska L. 14.

Hotel Polski, ul. Florjańska L. 42.

Hotel „Polonia“, ul. Basztowa L. 25.

Hotel „Pension Nouvelle“, ul. Zacisze L. 14.

Hotel „Royal“, ul. św. Gertrudy L. 26.

Hotel Saski, ul. Sławkowska L. 3.

Hotel Warszawski, ul. Pawia L. 6.

Hotel „Victoria“, ul. Zwierzyniecka L. 6.

Standard-Nobel w Polsce S.A.

- Kawiarnia Centralna**, ul. Dunajewskiego L. 1.
K. Górską.
- Kawiarnia „Esplanade“**, ul. Karmelicka, róg
Straszewskiego.
- Kawiarnia „Grand Hotel“**, ul. Sławkowska, Ho-
tel „Grand“.
- Kawiarnia „Secesja“**, ul. św. Anny L. 2.
- Kawiarnia Teatralna**, ul. Szpitalna L. 38.
- Kawiarnia „Ziemiańska“**, ul. Szczepańska L. 1
(róg Rynku gł.).
- Restauracja A. Hawelki (Bufet)**, Rynek główny,
Pałac Spiski.
- Restauracja K. Hueta**, ul. Mikołajska.
- Restauracja Hotelu Francuskiego**, ul. Pijarska,
róg ul. św. Jana.
- Restauracja Hotelu „Grand“**, ul. Sławkowska,
Hotel „Grand“.
- Restauracja Hotelu Pollera (Bufet)**, ul. Szpital-
na L. 30, przy dworcu autobus.
- Restauracja Hotelu Saskiego**, ul. Sławkowska,
Hotel Sasaki.
- Restauracja K. Niedziałka „Mieszczkańska“**, ul.
Florjańska L. 19.
- Restauracja Piątkowskiego**, ul. Florjańska.
- Restauracja i dancing „Pavillon“**, pl. Szczepań-
ski L. 3.
- Restauracja Hotelu Pollera**, ul. Szpitalna L. 30,
przy dworcu autobus.

Używaj na rajdach olejów

Restauracja „pod Ratuszem“ (Bufet), Rynek gł.
L. 32.

Restauracja i Bufet Saski, ul. św. Tomasza (bud.
Hotelu Saskiego).

Restauracja Vibirala, ul. Grodzka, róg Posel-
skiej.

Restauracja Wenela, Rynek główny L. 19.

Restauracja, Kawiarnia i dancing „Mirage“, ul.
Grodzka L. 42.

Dancingi:

„Mirage“, Grodzka L. 42.

„Carlton“, ul. Gertrudy, wchód od plant.

„Moulin-Rouge“, ul. Gertrudy, wchód od plant.

„Pavillon“, Plac Szczepański.

„Teatralna“, Szpitalna 38.

„Esplanade“, róg ul. Krupniczej a Podwala.

Cukiernia „Oleandry“, ul. Szewska 24.

Teatry, Kina i Sale koncertowe.

Kino „Bagatela“, ul. Karmelicka L. 4. Telef. 3394.

Kino „Corso“, ul. Lubicz L. 15. Telef. 4300.

Kino „Nowości“, ul. Starowiślna L. 19.

Kino „Promień“, ul. Podwale L. 6. Telef. 2426

Kino „Sztuka“, ul. Św. Jana L. 6. Telef. 0120.

Kino „Uciecha“, ul. Starowiślna L. 16. Tel. 2516.

Kino „Wanda“, ul. Gertrudy L. 5. Telef. 2413.

Kino „Warszawa“, ul. Stradom L. 15. Tel. 2911.

Standard-Nobel w Polsce S.A.

Sala Koncertowa W. Bolońskiego, Rynek główny L. 34, Pałac Spiski. Telef. 0465.

Stary Teatr, pl. Szczepański, gł. wejście od ul. Jagiellońskiej. Telef. 1402.

Teatr Domu Żołnierza Polskiego, ul. Mogilska, koniec ul. Lubicz.

Teatr Miejski im. Słowackiego, pl. św. Ducha L. 1. Telef. 3048.

Teatr rewjowy „Gong“, ul. Rajska L. 20. Telefon 2697.

Różne.

(Ogrody, Boiska, Redakcje, Zakłady użyteczności i t. p.).

Antykwariat artystyczny Studzińskiego. ul. Straszewskiego L. 26.

Astronomiczne obserwatorium, ul. Kopernika L. 25.

Boisko sportowe Cracovii, Błonia — dojazd ul. Wolską.

Boisko sportowe Wisły, Błonia, za Parkiem Jordana.

Boisko sportowe Makkabi, ul. Koletek.

Drukarnia Przemysłowa, ul. Zielona L. 7, Telefon 0510.

Elektrownia miejska, ul. Dajwór L. 27. Telef. 2052, 0567, 3147, 2880.

Benzyna i oleje

Gazownia miejska, ul. Gazowa L. 16. Telef. 0016, 0072.

Miejskie Zakłady Ceramiczne, ul. Lwowska L. 2.

Ogród Botaniczny, ul. Kopernika L. 27. Telefon 3604.

Ogrodnictwo miejskie, ul. Lubicz L. 23. Telefon 1235.

Ogród Strzelecki, ul. Lubicz, róg ul. Bosackiej. Telef. 2137.

Państwowa Fabryka Tytoniu, Dolne Młyny L. 8/10. Telef. 0274.

Państwowa Wytwórnia wódek, ul. Zabłocie L. 18. Telef. 4144.

Państwowy Monopol Spirytusowy, ul. Zacisze L. 9. Telef. 3706.

Park Jordana, na Błoniach, dojazd ul. Wolską.

Park Krakowski, dojazd ulicą Karmelicką.

Redakcja „Automobilisty Zawodowego“ Naczelnego Organu Związku Zawodowego Automobilistów Rzeczypospolitej Polskiej, ul. Czyżysta L. 5. Telef. 4248.

Redakcja „Czasu“, ul. św. Tomasza L. 32. Telefon 0050.

Redakcja „Głosu Narodu“, ul. św. Krzyża L. 11. Telef. 0190.

Redakcja „Głosu Publicznego“, ul. Św. Krzyża L. 7. Telef. 4622.

Standard-Nobel w Polsce S.A.

Redakcja „Ilustrowanego Kurjera Codziennego“

Wielopole L. 1. Telef. 1198, 3292, 3262, 3302,
1572, 4450.

Redakcja „Naprzodu“, ul. Dunajewskiego L. 5.

Telef. 310, 396.

Redakcja „Na Szerokim Świecie“, ul. Wielopole

L. 1. Telef. 1198.

Redakcja „Światowida“, ul. Wielopole L. 1.

Telef. 1198.

Rzeźnia miejska, ul. Podgórska L. 32/33.

**Sklep Elektrowni, ul. Bracka L. 2. (pałac Lari-
schów). Telef. 2051.**

Sklep Gazowni, pl. Szczepański L. 1. Telef. 0345.

**Zakład czyszczenia miasta, Dębniki, Barska
L. 12. Telef. 3062, 1400.**

Zarząd Lasu Wolskiego, ul. Krupnicza L. 8.

Zarząd Wodociągowy, ul. Senatorska L. 1.

**Zawodowy Związek Automobilistów Rzeczypo-
spolitej Polskiej, pl. Matejki L. 4.**

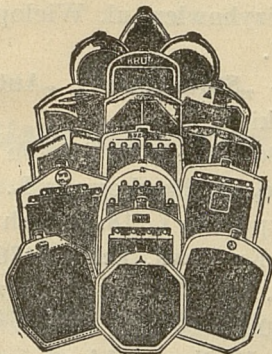
KRAKOWSKI KLUB AUTOMOBILOWY

KRAKÓW, ULICA ŚW. JANA L. 11.

Prezes: Hr. Antoni Potocki, Viceprezysi:
Hr. Piotr Rostworowski, Dr Michał Hładij,
Poseł Marjan Dąbrowski.

Aero- i automobilowe
CHŁODNICE

wyrabia nowe i naprawia stare,
 oraz wszelkie roboty eutomobilowe
 blacharskie wykonuje po cenach
 najniższych



C. PATRYN
KRAKÓW, PAWIA 10.

Posiada własną nikłownię. Wykonuje
 wszelkie roboty w zakres galwano-
 techniki wchodzące.

Reprezentacje firm samochodowych.

„Austro-Fiat“ — „Austro-Daimler“ — „Citroen“,
ul. Wilńska L. 12. Telef. 4301.

„Benz-Mercedes“, ul. Podwale L. 3. Telef. 4311.

„Bugatti“, Rynek główny L. 12. Telef. 0336.

„Chevrolet“, ul. Sławkowska L. 30. Tel. 1253.

„Crysler“ — „Harley“, Autosport, ul. Brecka
L. 2. Telefon 2179.

„Durant“ — „Rugby“, Inż. B-cia Bergmann, ul.
Szpitalna L. 38. Telef. 2131.

„Elcar“, St. Szybowicz, ul. Wielopole L. 3. Te-
lefon 3477.

„Erskine“ — „Studebaker“, „Auto-Trade“, pl.
Szczepański L. 1.

„Essex“, ul. Podwale L. 3. Telefon 1026.

Fiat — Torino, ul. Sławkowska L. 30. Tel. 1253.

„Ford“, ul. Szpitalna L. 18. Gmach Kasy Oszczę-
dności m. Krakowa. Telef. 3476.

„La Licorne“, Auto Trade, pl. Szczepański L. 1.
Telef. 1880.

„Morris“, Inż. M. Nanowski, ul. Czyża L. 5. Te-
lefon 4248.

„Renault“, Karmelicka L. 9. Telef. 98.

„Skoda“, Inż. Cieślewski, ul. Św. Gertrudy L. 2.
Tel. 3434. Salon sprzedaży: Szpitalna L. 40.

„Steyer“, Pl. Groble. Telef. 0336.

„Studebaker“, Auto Trade, pl. Szczepański L. 1,
Telef. 1880.

„Tatra“, Automotor, ul. Smoleńsk L. 3.

Stacje benzynowe

Towarzystwa Ubezpieczeń.

„Vesta“ Bank Wzajemnych Ubezpieczeń w Poznaniu, Oddział w Krakowie, ul. Straszewskiego L. 28. Telef. 0139.

Poznańsko Warszawskie Towarzystwo Ubezpieczeń, ul. św. Tomasza L. 22. Telef. 3343. Gmach M. Kasy Oszczędności.

Krakowskie Tow. Ubezpieczeń, ul. Basztowa L. 8. Telef. 0064, 548, 0552, 2057, 2170, 3342, 3418.

Zakłady lakiernicze.

Nabielec Władysław, ul. Garncarska L. 7.

Wytwórnie karoseryj.

Żmija Franciszek, ul. Mogilska L. 86.

Oleje, Smary, Benzyna.

Standard — Nobel, Rynek gł. L. 25, I. p. Telefon 3751.

Karpaty, ul. Basztowa L. 10. Telef. 3122.

Standard-Nobel w Polsce S.A.

Galicja, ul. Jagiellońska L. 5. Telef. 4421.

Limanowa, ul. Długa L. 1, Izba Handlowo-Przemysłowa. Telef. 3238, 3297.

Warsztaty samochodowe.

Appel B., ul. Św. Łazarza L. 21. Telef. 98.

Graboś, ul. Kazimierza Wielkiego L. 21. Telefon 3545.

Jaśkiewicz K., ul. Biskupia L. 11. Telef. 0125.

Łazarski J., Dębny, ul. Barska L. 2.

„Obróbka“, ul. Mazowiecka L. 25.

Patryn C., ul. Pawia L. 10.

Rybotycki J., ul. Św. Gertrudy L. 8. Telef. 3720.

Szybowski J., ul. Arjańska L. 1. Telef. 3477.

Instalacje elektr. samochodowe.

Inż. Senisson, ul. Czysta L. 5.

„Akumulator“ zakłady akumulatorowe, ul. Wygoda L. 9. Telef. 0598.

Warsztaty wulkanizacyjne.

Sierosławski, ul. Arjańska L. 1. Telef. 3477.

Piazza, ul. Smoleńsk L. 29/31. Telef. 0107.

Bawolik P., ul. Smoleńsk L. 23.

S m a r y

Części samochodowe.

- Auto-Technika, ul. Bracka L. 5. I. p. Tel. 4343.
 „Auto-Szawe“, pl. Szczepański L. 8. Telef. 4275.
 „Auto-Star“ (zast. opon „Good-Year“), ul. Pijarska L. 7. Tel. 1500.
 „Auto-Sport“, ul. Bracka L. 2. Tel. 2179.
 „Elibor“ S. A., Rynek Gł. L. 26, I. p. Tel. 4259.
 „Samochód“, ul. Szewska L. 4. Tel. 2955.

Garaze w Krakowie.

- „Auto-Palais“, ul. Smoleńsk L. 29/31. Tel. 107 i 153.
 „Meta“, ul. Tad. Kościuszki. Tel. 3720.
 „Stop“, ul. Berka Josełowicza L. 28. Tel. 4626.
 Garage, ul. Krowoderska L. 22.

WULKANIZATOR

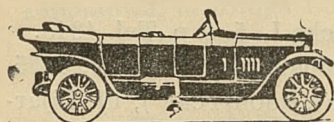
ST. SIEROSŁAWSKI

Najstarsza Firma w Krakowie

Kraków, ul. Arjańska L. 1. Tel. 3477.

wykonuje oblewanie powierzchni opon, czyli protektorowanie, naprawia nawet najczęściej uszkodzone opony i obrzeża takowych, oraz cętek i t. p. napraw. Wykonuje pod gwarancją, szybko, a dla zamiejscowych na poczekaniu.

Standard-Nobel w Polsce S.A.

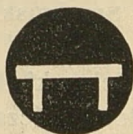


Zakład lakierniczy
**WŁADYSŁAWA
 NABIELCA**
 KRAKÓW, UL. GARNCARSKA L. 7.

Wykonuje wszelkie roboty lakiernicze i **odnawia karoserje.**

Znaki ostrzegawcze.

Przerwa



komunikacji.



Przejście przez tor



Skrzyżowanie drogi.



Przekop.



Zakręt.

Auto-Połysek

Związek Zawodowy Automobilistów Rzeczypospolitej Polskiej.

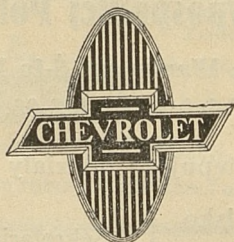
Zarząd Główny, Warszawa, Ś-to Krzyska L. 35.

Telefon Nr. 403-06.

Posiada następujące oddziały na prowincji:

Biała — Bielsko Katowice Królewska Huta Rybnik Tarnowskie Góry		Sekretarjat wspólny Katowice, Poprzeczna L. 4, p. Adamczyk.
Częstochowa, ul. Kopernika L. 5, p. Gougąła. Drohobycz, Lwów, Kielce, ul. Orla L. 4. Kraków, pl. Mątejki L. 4. (Prezes Guszlewicz) Łódź, ul. Narutowicza L. 50. Piotrków, ul. Legjonów L. 4. Poznań, pl. Dąbrowskiego L. 42. Rzeszów — — — —		Sekretarjat, Lwów.
Sosnowiec, ul. Piłsudskiego L. 2. Suwałki, ul. Krzywa L. 74. Warszawa, Ś-to Krzyska L. 35. Wilno, Jagiellońska L. 3. Włocławek, ul. Kościuszki L. 6. Kalisz, Józefina L. 8.		

standard-Nobel w Polsce S.A.



**Upoważnione zastępstwo
GENERAL MOTOR
JAN KOWALSKI i Ska**

KRAKÓW, UL. SŁAWKOWSKA L. 30.

Samochody:


o s o b o w e
c i ęż a r o w e
a u t o b u s y

Części zamienne

Akcesoria

Telefony: 12-53, 36-63. Sklep 45-44.
Stacja obsługi plac Groble 21, telef. 33-22.

AUTO-PRĄD



STANISŁAW SENISSON KRAKÓW
 Ulica Czysła 5. **Telefon 4248.**

**Dynama
 Akumulatory
 Rozruszniki
 Oświetlenie
 Zapłony
 Przewody**

Wszelkie prace w zakres
 ten wchodzące jak:

sprawdzanie naprawa, cał-
 kowita instal. cja itd. — Ła-
 dowanie, przechowanie i re-
 negeracja akumulatorów.

SZYBKO — TANIO — SOLIDNIE!

UL. CZYSTA 5.

AUTO-RUCH
MARJA SENISSONOWA

Telefon 4248.

Telefon 4248.

Dorożki samochodowe
 solidne, wygodne wygodne
 limuzyny, w zimie ogrzewane
 najnowsze FORDY, OVERLANDY
 i 6-cio osobowe STEYERY
 do jazd w' mieście i na dalsze wyjazdy.
 Dostawa punktualna. Zamówienia: ustnie, pisemnie lub telefon.

UL. CZYSTA 5.

**K
 R
 A
 K
 Ó
 W**

**K
 R
 A
 K
 Ó
 W**

**RESTAURACJA - BUFET
HOTELU SASKIEGO**

KRAKÓW, ULICA Św. TOMASZA
(róg ul. Sławkowskiej)

Wyborowa kuchnia. — Lokal otwarty
do godziny 1-szej w nocy.

A. HOLZER
DOM BANKOWY
KRAKÓW

Rok załóż. 1863.

Telefony: 30, 435, 3243, 3549 i 4206.

Załatwia wszelkie czynności w zakres
bankowości wchodzące.

KANTOR WYMIANY: RYNEK — SUKIENNICE L. 9.
TELEFON 4206.

„META“
GARAŻE AUTOMOBILOWE
 SP. Z O. O.
KRAKÓW, ulica Kościuszki k. 49
 Telefon 37=20

Boksy na stałe i dla przejezdnych.
 Dzień i noc otwarte
 Warsztaty - Przybory samochodowe —
 Opony — Wulkanizator.

Zastęstwo
 samochodów fabr. Lancia & Co w Turynie
 na Województwo Krakowskie, Śląskie i Kieleckie.

Warsztaty mechaniczne
Naprawy samochodów

Jan Rybotycki
Kraków, Kościuszki 49.

(Srzy garażu „Meta“) Telefon 3720.

Wykonuje wszelkie roboty tokarskie.

„AUTO-PALAIS”

W. RIPPER KRAKÓW, SMOLEŃSK L. 31.
:—: Telefon Nr. 107.

Garaże otwarte bez przerwy
dzień i noc, stale na składzie ben-
zyna, o ciężarze gatunkowym 720
oraz wszelkie smary.

BUFET i RESTAURACJA

pod „ANIOLKAMI”

ZDZISŁAW BOGDANI

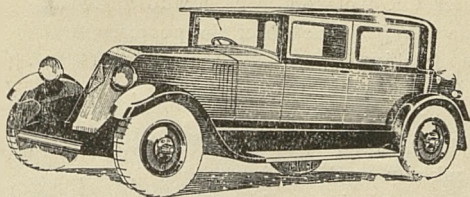
KRAKÓW, SZEWSKA L. 14, TEL. 3755.

*Wydaje śniadania, obiady i kolacje. —
Bufet wykwintny. — Lokal otwarty do
godziny 1-szej w nocy.*

Rendes-Vous wykwintnego towarzystwa.

RENAULT

NAJZNAKOMITSZE WOZY ŚWIATA



KRAKÓW

Karmelicka 9. Tel. 4-98.

WARSZAWA

Marszałkowska 153. Tel. 2164

KATOWICE

Rynek 2. Tel. 5-85.

POZNAŃSKO-WARSZAWSKIE TOWARZYSTWO UBEZPIECZEŃ

ODDZIAŁ W KRAKOWIE, UL. ŚW. TOMASZA 22
Budynek Kasy Oszczędn. M. Krakowa. — Tel. 3343.

Przyjmuje wszelkie ubezpieczenia samochodowe na najkorzystniejszych warunkach. Na życzenie deleguje bezpłatnie urzędnika, celem zawarcia umów ubezpieczeniowych — Natychmiastowa wypłata odszkodowań.

Spis rzeczy.

	Str.
Dzielnice Krakowa	7
Komisarjaty m. Krakowa	8
Wykaz alei, ulic i placów w m. Krakowie i ozna- czenie ich przynależności do poszczególnych Komisarjatów Obwodowych Magistratu	9
Komisarjaty Policji Państwowej	29
Władze i urzędy	31
Banki i kasy	36
Wyższe zakłady naukowe i wychow.	37
Izby, towarzystwa i związki	39
Kościóły i klasztory	40
Apteki	42
Cmentarze	44
Szpitala	44
Zabytki	46
Hotele, restauracje, bary, dancingi	49
Teatry, kina i sale koncertowe	51
Różne (ogrody, boiska, redakcje, zakłady uży- teczności)	52
Reprezentacje firm samochodowych	56
Towarzystwa ubezpieczeń	57
Zakłady lakiernicze	57
Wytwórnice karoseryj	57
Oleje, smary i benzyna	57
Warsztaty samochodowe	58
Instalacje elektr. samochodowe	58
Warsztaty wulkanizacyjne	58
Części samochodowe	59
Garaże w Krakowie	59
Znaki ostrzegawcze	60
Związek Zawodowy Automobilistów	61

ROK ZAŁOŻENIA 1848.

M. BEYER i SPÓŁKA

KRAKÓW, Sukiennice Nr. 12-13-14. Tel. 0266.

FABRYCZNY SKŁAD PŁÓTNA
I BIELIZNY STOŁOWEJ.

ZAKŁAD DLA WYPRAW ŚLUBNYCH
oraz Magazyn bielizny męskiej i damskiej.

CHEVROLETA, FORDA części za-
mienne, OPONY i DĘTKI Fisk,
Pirelli, Good-year, Michelin.
ŚWIECE Champion,
Bosch. AKCESORJA
samochodowe.

DOSTARCZA

SAMOCHÓD
Właśc. WŁ. BEWSZKO i BR. JAKUBOWSKI
KRAKÓW, SZEWSKA 4. Tel. 2955.



SUROWĄ
GUMĘ do wul-
kanizowania. SY-
GNAŁY samochodowe
elektryczne i ręczne.
Łożyska kulkowe D. W. F.
TAŚMĘ HAMULCOWĄ.

Tel. 2955.

DOSTARCZA
Tel. 2955.

Gdzie obuwie tanie i dobre?

WOJCIECH KAPERÄ

KRAKÓW

- I. Magazyn obuwia luksusowego ul. Sławkowska 11 (obok Grand Hotelu). Telefon Nr. 2083.
- II. Magazyn obuwia spec. dzieciennego i szkolnego ul. Sławkowska 24.
- III. Magazyn obuwia wszelkiego rodzaju tylko własnego wyrobu ul. św. Tomasza L. 29. Telefon Nr. 2900.

Generalne przedstawicielstwo
samochodów

„Studebaker“ i „La Licorne“

„AUTO-TRADE“

Tow. dla handlu samochodowego
Spółka z ogr. odp.

Kraków, Plac Szczepański 1.
Telef. 1880. Telef. 1880.

Części zapasowe i akcesorja,
oliwy i smary
stałe na
składzie