



PISMO ILLUSTROWANE TYGODNIOWE DLA KOBIEĆ, WYCHODZĄCE W KAŻDĄ ŚRODĘ.
POŚWIĘCONE LITERATURZE, WSZELKIM GAŁĘZIOM PRACY KOBIECEJ ORAZ MODOM.

URZĄDZENIE

JADALNEGO POKOJU.

Podajemy opis jadalnego pokoju, podług ryc. 59, w Numerze 28, na ostatniej stroncej pomieszczonej.

Obszerna komnata o dwóch oknach, odznacza się poważnym stylem i harmonią w doborze obić, portier, umeblowaniu pełnem gustu i stylu staroświeckiego.

Oblicia są koloru oliwkowego z ciemniejszym doseniem, lamperye z drzewa dębowego, sztucznie wyrzynane. Od sufitu spuszcza się olbrzymi pająk z brązu, o środkowem wiekszem i sześciu mniejszym płomieniami gazowem. Pokrótka na dywanie z indyjskiej maty, lub w perskim guscie, stoi stół sześciokątny, z nogami rzeźbionymi, na podstawie marmurowej. Płyta marmurowa może również wierzch stołu pokrywać.

Środkową ścianę zajmuje kredens, z drzewa dębowego, rzeźbiony, z białem marmurowym, zastawiony czarami i wazonami różnego rodzaju. Po obu jego stronach fotele, w rogu szafka serwisem zastawiona, nad nią półeczka z pięknym wazonem. Między oknami podobna szafka jest umieszczona, na wyższej półeczce stoi wazon z bukietem, poniżej czara i wazon z alabastru.

Portyery i firanki z jasno brązowej materji, w ciemny desen złotem przerabiany, lambrakiny z brązowego aksamitu, kanarzyn z drzewa dębowego rzeźba ozdobione. Pokrycie mebli z tej co firanki i portyery materji, odznaczają się formą staroświecką, z pełną gustu rzeźbą, odpowiednią kanarzyn. Szczegółowe zastawienie mebli wskazuje plan ryc. 51 (w Numerze 28).



Ryc. 1. Płaszcz (bombonière), krój fig. 1—5.

Ryc. 2. Palto (parisienne), krój fig. 6—13.

Bogate urządzenie jadalni, tylko w palcach może być zastosowane. W skromniejszych rozmiarach, dobierając nawet barw jaśniejszych, można pilnując się wzoru w ogólnem zastawieniu mebli, bardzo miły dla oka, jadalny pokój urządzić. Niech go tylko wzorowa czystość znamiennie, a ożywia uprzejmość gosposi, pilnującej ładn, wdzięku i świeżości domowego ogniska.

Opis Rycin.

Ryc. 1. Płaszcz zimowy ciepły i praktyczny, z ciemnobronzowego podbitego podszewką materjału, z ubraniem pluszowem. Rękawy krajają razem z plecami, sznury zakończone chwastami, zdobią środek płeców: forma na tablicy kroju.

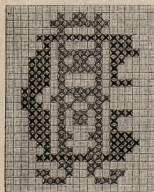
Ryc. 2. Poloneza na futrze lub na wacie z wyłęgami i masekietami, z kryształkami popielatych baranków, zapinana na trzy rzędy guzików; kraje podług fig. 6—13. Kapelusze czarne filcowe, rondo oszyte dżetem, popielate pióra służą do ubrania.

Ryc. 5—8. Prześliczna kapka na łóżko z gazy linańskiej, składa się z pasów wysutwanych podług ryc. 6 i z pasów haftowanych różnokolorową bawełną, podług ryc. 5. Oszyte stanowi koronka z mignardyny, ryc. 7.

Ryc. 10. Trzewik do podróży, wykonywa się z pluszu ponosowego z podszewką futrzaną; sznur grubo jedwabny pokrywa szew, u góry futerkiem jest osztyt.

Ryc. 16 i 17. Materiał chustkowy na to piękne ubranie jest ciemno-szafirowy, z szlakami jaśniejszemi, z brzegiem ponosowym. Dziewięć chustek używa się na suknie. Fałbana 37 cent, szeroka, w fałdy ulo-

żona, daje się u dołu fałszywej spódnicy, na którą wychodzi 2 i pół chustek. Przód tuniki składa się z ukośnie ułożonej chustki. Dwie zaś pojedynczo wzięte, stanowią boki. Tylny bryt raz podpięty składa się również z jednej chustki. Stanik wykrawa się podług



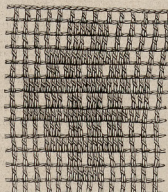
Ryc. 3. Cyfra AC krzyżkami.

wyraźnego wzoru, tylko do dolnego szlaku, który osobno się przyszywa. Ubranie składa się z rogowej chusteczki zakończonej z przodu kokardą z wstążki szafrowej z ponosą.

Ryc. 20. Sukienka dla dziewczynki od 4—6 lat, z szkockiego popielatego materyalu z wypustkami z atlasu ponosowego i przodu ułożonego w bufki; krój podaje tablica kroju, a wyraźna rysina wskazuje wykonanie.

Ryc. 22. Plaszczyk z pluszu czarnego z wyołgami i kołnierzem w deseń. Rękawy mają formę peleryny z odwiniętymi ranwersami, krój zmniejszony na rysinie 18.

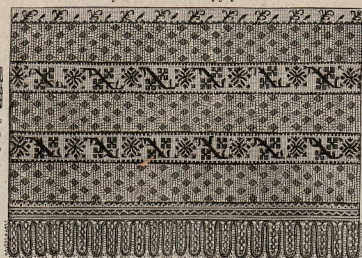
Ryc. 23 — 24. Ubranie dla dzie-



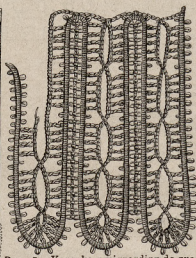
Ryc. 6. Wzór na kapę ryc. 8.



Ryc. 5. Deseń na kapę ryc. 8.



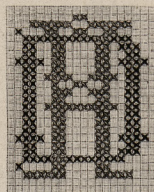
Ryc. 8. Kapa na łóżko, ryc. 5—7.



Ryc. 7. Koronka z mignardyn do ryc. 8.

liotrop, z tegoż odcienia perłowa frendzla, która pięknie od koloru popielatego sukni odbija. Kraje się podług fig. 1—5 naddając rękawy i zakodczając je spiczasto. Kołnierz perelkowy z frendzla, zdobi to bogate ubranie.

Ryc. 27 i 14. Plaszczyk z fałbaną

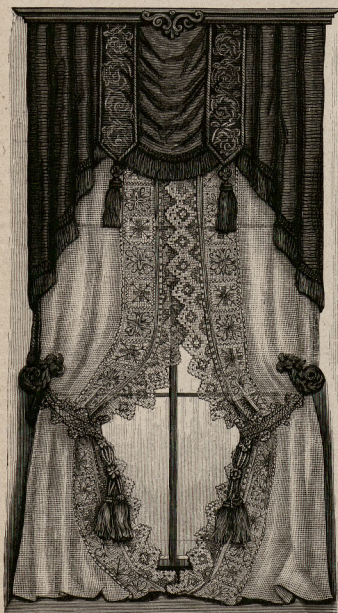


Ryc. 4. Cyfra AD krzyżkami.

u dołu, futerkiem oszty, z peleryną; ozdobioną haftem pasmanteryjnymi frendzla.

Ryc. 28. Ubranie dla młodych panienek z jasno-brązowego materyalu z szkockiem,

w kółta krąg-
tę przybra-
niem. Stanik
z przodu w
bufki marsz-
czony od gó-
ry, z kami-
zelką rów-
nież w bufki
ułożoną, z
kolnie rze m
Medicis. Re-
kaw odpow-
iadają ca-
łości, plecy
stanika ryc.
59 wskazu-
je.



Ryc. 11. Firanki do okien.



Ryc. 9. Kokarda do żałoby.

wiecznyk od 6—10 lat, całe w bufki ułożone z wierzchu, paltoczek z przodu otwierany; nadzwyczaj pracowite a niepraktyczne.

Ryc. 25 i 32. Sukienka dla dziewczynki od 5—7 lat, z brązowego serge; przód w bryty ułożony, rodzaj paltocika z kołnierzem potrojnym w zęby wycinanym, u dołu fałbanką i zębami ubranym; krój fig. 45, 46 i VIII.

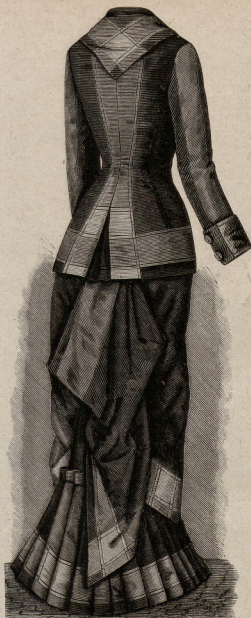
Ryc. 26 i 13. Plaszczyk z diagonalu z frendzlą perelkową koloru he-



Ryc. 10. Trzewik do podróży z ciemnonosowego pluszu i podszewką lisową, krój fig. 24—28.



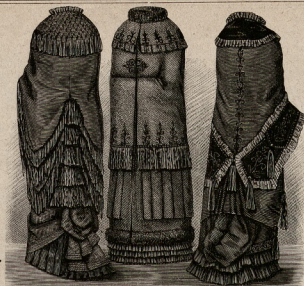
Ryc. 12. Portyera do pojedynczych drzwi.



Ryc. 16. Suknia z materiału chustkowego (plecy).

Ryc. 29. Luźny płaszcz z brązowego sukna, podobny ponsową flanelą, wyszyty złotym haftem: krój na tablicy kroju.

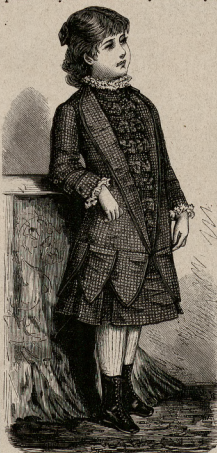
Ryc. 30 i 15. Płaszcz z wylogami płusowemi, krój tego płaszczyka łatwo podług fig. 1—6 przykroić, bo formą z tantym nie wiele się różnią; trochę



Ryc. 13. Płecy do płaszcza ryc. 26.

Ryc. 14. Przód do ryc. 27.

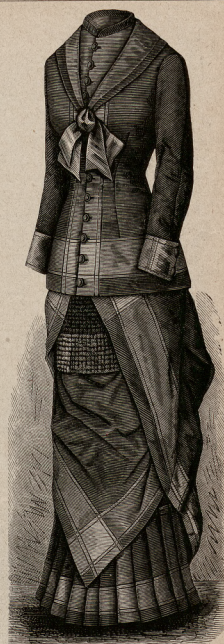
Ryc. 15. Płecy do płaszcza ryc. 30.



Ryc. 18. Zmniejszony krój płaszcza do ryc. 23.

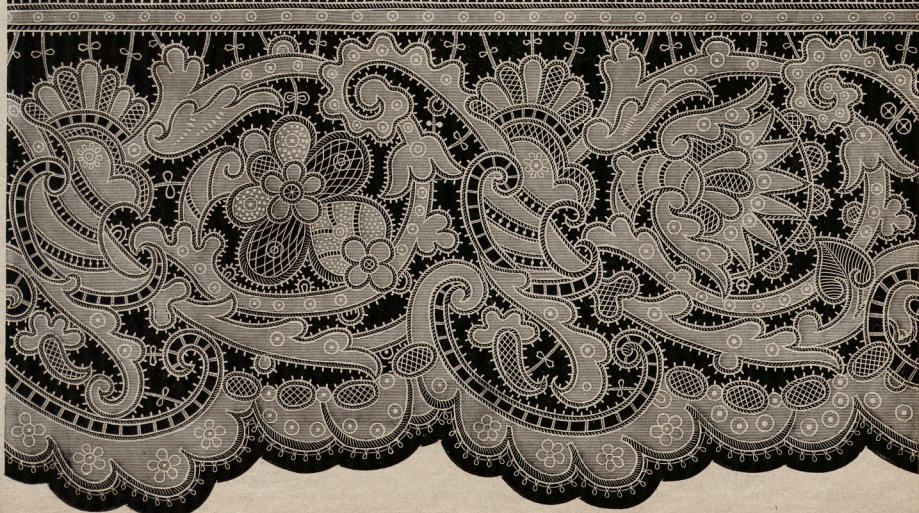
Ryc. 20. Sukienka dla dziewczynki 4—6 lat.

Ryc. 19. Zmniejszony krój płaszcza do ryc. 31.



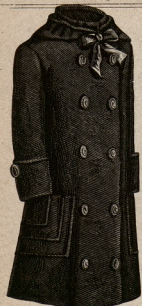
Ryc. 17. Suknia z materiału chustkowego (przód).

boki należy przydłużyć i śpiczasto zakończyć. Kontury rękawów przydłużyć, ubierając je podług rycin płusowemi ranwersami i grubą gipirową koronką; wyszycie pasmanteryjne i chwasty zdobiją płaszczyk: płecy fig. 15 wskazuje.



Ryc. 21. Desen koronki weneckiej.





Ryc. 44. Paltot z kapturkiem dla panien od 10—12 lat, krój fig. 29 do 31 (przód).

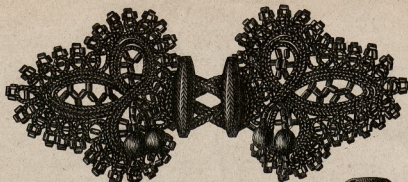
mno-szarego kurtu, z czarnymi futrzanymi wyłogami, składa się z majteczek, kamizelki i kurtki.

Ryc. 34. Paltocik z kapturkiem, który się krąje podług fig. 47 i podbija ponsową atlasową podszewką, stosowny dla młodych osób.

Ryc. 36. Węgierski kostium dla dziewczynki, tiunika i kaftanik szmerowany, oszyty futerkiem, czapeczka węgierska z kłką z boku.

Ryc. 31 i 19. Luźny płaszcz z peleryną kraje się podług krojów III i VII, ryc. 19 wskazuje formę zmniejszoną i ułatwia wykonanie. Daje się podszewka watowana z atlasu lila w kratę pikowanego. Zęby osztyt sznurkiem podłużone są falbanką atlasową. Rozeta pasmante-ryjna na plecach unosi o kółko pelerynę w draperyę.

Ryc. 33. Ubranie dla chłopczyka z ciemno-szarego kurtu, z czarnymi futrzanymi wyłogami, składa się z majteczek, kamizelki i kurtki.



Ryc. 46. Spiczkie pasmanteryjne.



Ryc. 47. Modny guzik z frendelką.



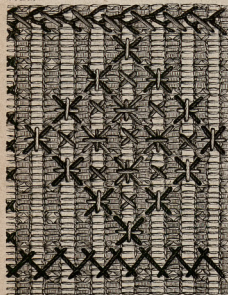
Ryc. 45. Paltocik z kapturkiem fig. 29—31 (plecy).



nierzyk i szarfy poniżej baskiny dane są z atlasu. Stojący kolnierzyk i ubranie u mankietów złotym haftem naszyte. Stanik takikładzie się do każdej sukni i przelnie wy-

smakie figury ubiera. Modele takie są u p. Hersego w cenie 10 rs.

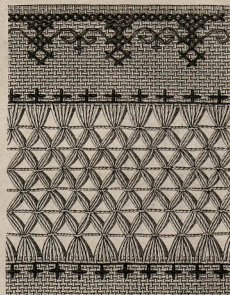
Ryc. 61. Poduszka na toaletę robotą zwaną poligon. Podstawa wykończona podług fig. 21 nakłada się wata i pociąga się kolorową materą. Boki podług wzoru nazywają się koronką. Wierzchołki zdobi się wstążkami atlasowymi w trzech kolorach, które przekładane jedna przez drugą kończy się chwastami.



Ryc. 51. Nowy materiał na kape (cabalet).



Ryc. 53. Ozdoba do okna.



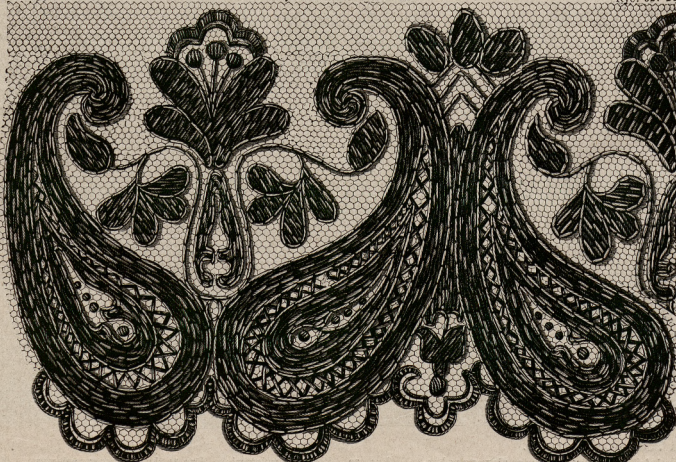
Ryc. 52. Płótno corbert na kapy.

Ryc. 44 i 145. Ubranie z kapturkiem dla dziewczynki od 10 do 12 lat, z ciemno-brązowego materii z 1 n, ubranie brązową materią. Kieszonki zdobione wypustkami z materii, guziki ozdobne, krój podług fig. 29—31.

Ryc. 49—50. Paltot dla chłopczyka od 4—6 lat z syberyjny na wacie z wyłogami i mankietami futrzanymi, krój podług fig. 18—23.

Ryc. 54. Szlak na tiulu wyszywany. Desęć przeności się na sztywny papier, który pokrywa się tiulem i wyszywa grubym kordonkiem czarą i linia złotą. Chcąc ten przybrać suknie i paltoty, tiul się wycina a sam desęć wyszyty przymocowywa na materiale.

Ryc. 60. Stanik trykotowy Jersey, wybitnie do figury przylegający, na drobne guziczki zapięty. Kol-

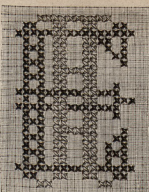


Ryc. 54. Wzór wyszywania na tiulu, do ozdoby sukien, płaszczyka i t. d.

Ryc. 63 i 64. Suknia z szkockiego materiału brązowego, w żółtą i czerwoną kratę. Spódnica może być z żagnoty, z 16 cent. szeroką falbanką. Tiunika z przodu zeszyta, ułożona w fałdy zakończone w tyle bryt w lekką draperyę ułożony. Stanik na przodzie przedłużony, ścięte spiczasto i do pleców w plisy ułożone. Płecy znacznie krótsze, w dwie fałdy głębokie ugięte. Kolnierzyk ze spiczastymi rogami, mankiet ozdobiony trzema guzikami.

Ryc. 67. Serweta z szarego płótna, stosowna jako nakrycie do herbaty. Szlak na wysztyt bawelną czerwoną podług wzorów na tablicy kroju fig. 52—61.

Ryc. 68. Poduszka pod nogi z aplikacją. Składa się z 38 cent. długich pasów z pluszu ciemno-heliotrop i z jaśniejszego ciem-



Ryc. 55. Cyfra AE krzyżkami.

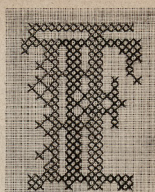
pasów sukienkowych naszym haftem aplikacyi. Pasy te są 14 cent szerokie, a pluszowe 11 cent. Poduszka pod spodem podszyta jest pluszem i sznurem kręconym, grubym, objęta, chwasty po rogach.

Ryc. 74. Eleganckie ubranie wrytowo z szkiełkami materiału i gładkiego w dwóch cieniach, ubrane pluszem koloru heliotrop.



Ryc. 57. Spódniczka szydełkową robotą.

ny fartuszek. Tylny bryt tiuniki gładko puszczone, u dołu w zęby wycięty. Stanik z przodu zwycajny, z tyłu uklad sie, w dwa długie zęby, tworzące poly: oszyty jest grełotkami. Kapelusz z brązowatą kasztorowy, z wstążką jasniejszą i piórem brązowem.



Ryc. 56. Cyfra AF krzyżkami.

Korespondencya z Paryża.

Paskiernik,

Fantazyi elegantek trudno są do przewidzenia: dziś rzecz modna i rozrywana, jutro ironicznie jest pominięta; trzeba jednak być prawdziwą paryżanką, aby delikatnie granice tego co modne, a niemodne rozróżnić. Często, zdetrzonizowana moda w stolicy świata, w najlepszym rozpóściera swe rządy poza jego granicami. Ogólny rzut oka na to, co w zinnie nosić będą, możemy przesłać czytelnikom. Wiele modeli się ukazało. Kupcy i komisyonerzy z różnych stron świata, zlatujący się jak ptaki wędrow-

Materiał musi konieczniamie tło tegoż koloru, bo rażące dobranie barw już wyszło z mody. Przód spódnicy na stanik i tablier, z pod której wychodzi falbanki na przemian jasniejsze i ciemniejsze. Tylny bryt tiuniki gładki, u dołu pluszem przepięty, co jest obecnie najświeższą modą. Stanik formą frakową. Całość pełna gustu.

Ryc. 75. Ubranie spacerowe z brązowem w jasnym i ciemniejszym cieniu materiału. U dołu spódniczka matryz lekko marszczona falbanki. Na tem idzie plisowanie aż do połowy spódnicy, gdzie znów daje się krótki w draperye ułożo-



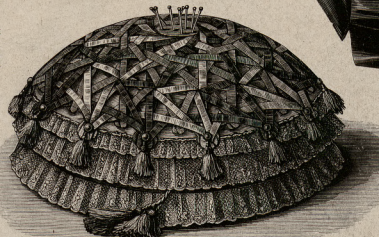
Ryc. 58. Sukienka dla dziewczynki od 4-6 lat, krój fig. 37-46.



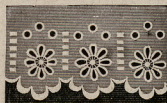
R. 59. Staniczek do ubrania dla młodej panienki do ryc. 28 (plecy).



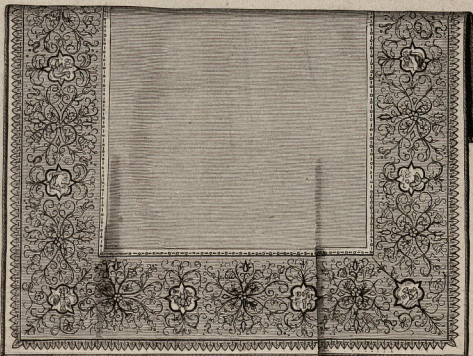
R. 60. Jersey stanik trykotowy z ubranem.



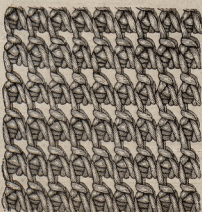
Ryc. 61. Poduszka na toaletę robotą Poligon, deseń na tablicy kroju.



Ryc. 62. Deseń na haft biały.



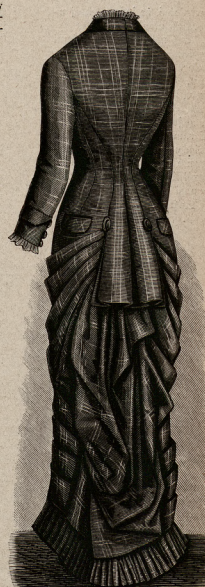
Ryc. 67. Serwetka z szarego płótna, deseń na tablicy kroju.



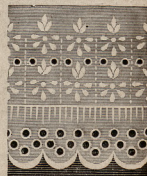
Ryc. 63. Sposób robotnia spódnicy ryc. 57.



R. 63. Suknia z szakockiego mat. (przód).



Ryc. 64. Suknia z szakockiego mat. (plecy).



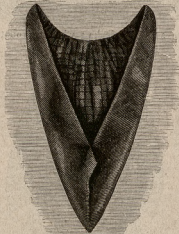
Ryc. 66. Haftki.

wne z jesienią i wiosną na żer do stolicy świata, już porobili swe zakupy, lub je dokraczają. Jest to oznaka że moda ustaliwszy się, rozleci się z wiatrem na wszystkie cztery strony świata.

Jednakże musimy to przyznać, że szczegóły tak są rozmaite, a wybór ich trudny, że niepodobniestwem jest ze wszystkim podzielić się z wami. Można po-



Ryc. 68. Poduszka pod nogi.



Ryc. 69. Kapturek, krój fig. 49.



Ryc. 76. Brosza modna.

cie sznelę, np. jasno-niebieską, na tle ciemniejszym, wieli or na tle zielonem, ponoszą na tle samou lub granatowem, naśladując najpiękniejsze wzory starożytnych haftów.

Do toalet więcej eleganckich, zamiast złota używają do haftu pereł różnokolorowych.



Ryc. 71. Kapelusze z czarnego pluszu szcokłą szarfą ułrany z piorami, dla pańienek.

Tak więc złoto, srebro, sznele i perły, będą jako ozdoba najmłodniejsza używane. Suknie białowe, lamowane złotem i srebrnem i szlakami, przetykane perłami, dziwią się w m bogactwem.

Forma ich będzie bardzo prosta, nie przeciążona festonami i upięciami. Czy zgodzicie się, czytelniczki, na taką np. suknię: Biała atlasowa z trenem, spódnica w dość szerokie faldy uło-



Ryc. 73. Sprzączka do serwety.

żona, zstancikiem gładkim, na plecach sznurowanym, opasana na biodrach szarfą z różowej sznele. Lub czy podobna wam się suknia bardzoo długa, cała gładka, z przodem z materyi adamszkowej broszowanej. Falbana, jeśli chcemy ją dać, ma u dołu szlak adamszkowy. Kolnierzyk i mankiety podobnie cudnie sąw prostotą ubierają, nadając bogactwo i powagę każdej toalecie.

(d. c. n.)



Ryc. 70. Kapelusze zimowy dla pańienek, z filcu.

wiedzieć, że jedynie krój ubrania uległ zmianie.

Już nie noszą z długimi spiczastemi połami fraków, ale krótsze, okrągłe baskiny, stylu Louis xvi, Louis xv, lub kostiumy Villageois, Auvergnat. Kamizelka trochę jest za pospolita, za to forma *princesse* więcej jak kiedy będzie w modzie. Opasanie figury poniżej stanu, ogólnie się upowszechnilo i nosi nazwę cinture Anne d'Autriche. Zakietka z kor-



Ryc. 72. Serweta na sprzączce

tu lub z aksamitu, tak wygodna i ładnie uwydatniająca figurę, na szczęście nadal się utrzymała, zyskując na ładnym przybraniu. Haft złoty lub srebrny na wylogach, mankietach i kołnierzu aksaminem przeszyte harmonizuje z prostotą kroju zakietki. Najpiękniejszy jest model *Midshipman* z sukna bleu amiral, zapięty na dwa rzędy drogocennych emalowanych guzików, ozdobionych złotą kowicą. Często zamiast złotego haftu, daje się wyży-



Ryc. 74. Ubranie spacerowe.



Ryc. 75. Ubranie spacerowe do ryc. 35 i 43.

Do dzisiejszego N-ru dołączają się: dla prenumeratorek Edycy I, Tablica kroju i Rycina kolorowana; zaś prenumeratorkom Edycy II, Tablica kroju i Dodatek powieściowy, Jan des Baumes, I.

Дозволено Цензурою. Варшава 16 Октября 1880 года.

W Drukarni J. Bergera, ulica Elekoralna Nr 14.

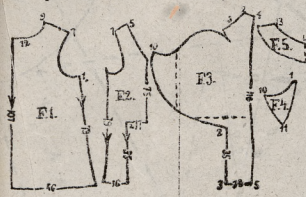
Redaktorka i Wydawczyni: Marya Ratyńska.

NOWE MODY PARTYZERÓW

1880 ROK.

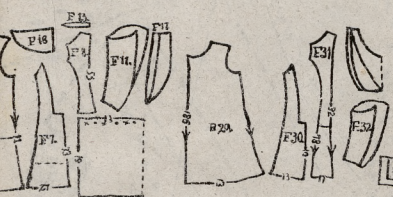
TABLICA KROJU do Nr. 30.

Krój I. Płaszczki zimowej, ryc. 1 Nr. 30.
Fig. 1. Przód. 2. Boczek. 3. Płecy z rękaw. 4. Spód rękawa. 5. Kołnierzyk.



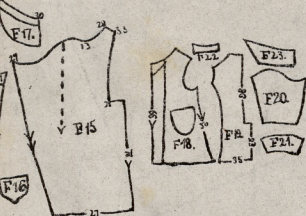
Krój II. Zimowy paltoł z krymskimi barankami, ryc. 2 Nr. 30.

Fig. 6. Przód. 7. Boczek. 8. Płecy. 9. Wyłożenie. 10. Kieszeń. 11. Rękaw. 12. Wyłożony kołnierzyk. 13. Stojący kołnierzyk.



III. Luźny płaszcz, ryc. 29 w Numerze 30.

Fig. 14. Przód. 15. Płecy z rękawami. 16. Kieszeń. 17. Kołnierzyk.



IV. Paltołek dla chłopczyków od 4—6 lat, ryc. 49 i 50 w Numerze 30.

Fig. 18. Przód. 19. Płecy. 20. Rękaw. 21. Mankiet. 22. Kieszeń. 23. Kołnierzyk.

V. Trzewik ciepły na futrze, ryc. 10 w N. 30.

24. Spód. 25. Przednia część. 26. Boczek. 27. Płecy. 28. Górna część.

VI. Paltoł z kapturkiem dla dziewczynek od 10 do 12 lat w Nr. 30.

29. Przód. 30. Boczek. 31. Płecy. 32. Rękaw. 33. Kieszeń. 34. Kapturek.

35. Spód. 36. Przednia część. 37. Boczek. 38. Płecy. 39. Górna część.

40. Kapturek. 41. Kieszeń. 42. Rękaw. 43. Wyłożenie. 44. Wyłożony kołnierzyk. 45. Stojący kołnierzyk.

46. Spód. 47. Przednia część. 48. Boczek. 49. Płecy. 50. Górna część.

51. Kapturek. 52. Kieszeń. 53. Rękaw. 54. Wyłożenie. 55. Wyłożony kołnierzyk. 56. Stojący kołnierzyk.

57. Spód. 58. Przednia część. 59. Boczek. 60. Płecy. 61. Górna część.

62. Kapturek. 63. Kieszeń. 64. Rękaw. 65. Wyłożenie. 66. Wyłożony kołnierzyk. 67. Stojący kołnierzyk.

68. Spód. 69. Przednia część. 70. Boczek. 71. Płecy. 72. Górna część.

73. Kapturek. 74. Kieszeń. 75. Rękaw. 76. Wyłożenie. 77. Wyłożony kołnierzyk. 78. Stojący kołnierzyk.

79. Spód. 80. Przednia część. 81. Boczek. 82. Płecy. 83. Górna część.

84. Kapturek. 85. Kieszeń. 86. Rękaw. 87. Wyłożenie. 88. Wyłożony kołnierzyk. 89. Stojący kołnierzyk.

90. Spód. 91. Przednia część. 92. Boczek. 93. Płecy. 94. Górna część.

95. Kapturek. 96. Kieszeń. 97. Rękaw. 98. Wyłożenie. 99. Wyłożony kołnierzyk. 100. Stojący kołnierzyk.

101. Spód. 102. Przednia część. 103. Boczek. 104. Płecy. 105. Górna część.

106. Kapturek. 107. Kieszeń. 108. Rękaw. 109. Wyłożenie. 110. Wyłożony kołnierzyk. 111. Stojący kołnierzyk.

112. Spód. 113. Przednia część. 114. Boczek. 115. Płecy. 116. Górna część.

117. Kapturek. 118. Kieszeń. 119. Rękaw. 120. Wyłożenie. 121. Wyłożony kołnierzyk. 122. Stojący kołnierzyk.

123. Spód. 124. Przednia część. 125. Boczek. 126. Płecy. 127. Górna część.

128. Kapturek. 129. Kieszeń. 130. Rękaw. 131. Wyłożenie. 132. Wyłożony kołnierzyk. 133. Stojący kołnierzyk.

134. Spód. 135. Przednia część. 136. Boczek. 137. Płecy. 138. Górna część.

139. Kapturek. 140. Kieszeń. 141. Rękaw. 142. Wyłożenie. 143. Wyłożony kołnierzyk. 144. Stojący kołnierzyk.

145. Spód. 146. Przednia część. 147. Boczek. 148. Płecy. 149. Górna część.

150. Kapturek. 151. Kieszeń. 152. Rękaw. 153. Wyłożenie. 154. Wyłożony kołnierzyk. 155. Stojący kołnierzyk.

156. Spód. 157. Przednia część. 158. Boczek. 159. Płecy. 160. Górna część.

161. Kapturek. 162. Kieszeń. 163. Rękaw. 164. Wyłożenie. 165. Wyłożony kołnierzyk. 166. Stojący kołnierzyk.

167. Spód. 168. Przednia część. 169. Boczek. 170. Płecy. 171. Górna część.

172. Kapturek. 173. Kieszeń. 174. Rękaw. 175. Wyłożenie. 176. Wyłożony kołnierzyk. 177. Stojący kołnierzyk.

178. Spód. 179. Przednia część. 180. Boczek. 181. Płecy. 182. Górna część.

183. Kapturek. 184. Kieszeń. 185. Rękaw. 186. Wyłożenie. 187. Wyłożony kołnierzyk. 188. Stojący kołnierzyk.

189. Spód. 190. Przednia część. 191. Boczek. 192. Płecy. 193. Górna część.

194. Kapturek. 195. Kieszeń. 196. Rękaw. 197. Wyłożenie. 198. Wyłożony kołnierzyk. 199. Stojący kołnierzyk.

200. Spód. 201. Przednia część. 202. Boczek. 203. Płecy. 204. Górna część.

205. Kapturek. 206. Kieszeń. 207. Rękaw. 208. Wyłożenie. 209. Wyłożony kołnierzyk. 210. Stojący kołnierzyk.

211. Spód. 212. Przednia część. 213. Boczek. 214. Płecy. 215. Górna część.

216. Kapturek. 217. Kieszeń. 218. Rękaw. 219. Wyłożenie. 220. Wyłożony kołnierzyk. 221. Stojący kołnierzyk.

222. Spód. 223. Przednia część. 224. Boczek. 225. Płecy. 226. Górna część.

227. Kapturek. 228. Kieszeń. 229. Rękaw. 230. Wyłożenie. 231. Wyłożony kołnierzyk. 232. Stojący kołnierzyk.

233. Spód. 234. Przednia część. 235. Boczek. 236. Płecy. 237. Górna część.

238. Kapturek. 239. Kieszeń. 240. Rękaw. 241. Wyłożenie. 242. Wyłożony kołnierzyk. 243. Stojący kołnierzyk.

244. Spód. 245. Przednia część. 246. Boczek. 247. Płecy. 248. Górna część.

249. Kapturek. 250. Kieszeń. 251. Rękaw. 252. Wyłożenie. 253. Wyłożony kołnierzyk. 254. Stojący kołnierzyk.

255. Spód. 256. Przednia część. 257. Boczek. 258. Płecy. 259. Górna część.

260. Kapturek. 261. Kieszeń. 262. Rękaw. 263. Wyłożenie. 264. Wyłożony kołnierzyk. 265. Stojący kołnierzyk.

266. Spód. 267. Przednia część. 268. Boczek. 269. Płecy. 270. Górna część.

271. Kapturek. 272. Kieszeń. 273. Rękaw. 274. Wyłożenie. 275. Wyłożony kołnierzyk. 276. Stojący kołnierzyk.

277. Spód. 278. Przednia część. 279. Boczek. 280. Płecy. 281. Górna część.

282. Kapturek. 283. Kieszeń. 284. Rękaw. 285. Wyłożenie. 286. Wyłożony kołnierzyk. 287. Stojący kołnierzyk.

288. Spód. 289. Przednia część. 290. Boczek. 291. Płecy. 292. Górna część.

293. Kapturek. 294. Kieszeń. 295. Rękaw. 296. Wyłożenie. 297. Wyłożony kołnierzyk. 298. Stojący kołnierzyk.

299. Spód. 300. Przednia część. 301. Boczek. 302. Płecy. 303. Górna część.

304. Kapturek. 305. Kieszeń. 306. Rękaw. 307. Wyłożenie. 308. Wyłożony kołnierzyk. 309. Stojący kołnierzyk.

310. Spód. 311. Przednia część. 312. Boczek. 313. Płecy. 314. Górna część.

315. Kapturek. 316. Kieszeń. 317. Rękaw. 318. Wyłożenie. 319. Wyłożony kołnierzyk. 320. Stojący kołnierzyk.

321. Spód. 322. Przednia część. 323. Boczek. 324. Płecy. 325. Górna część.

326. Kapturek. 327. Kieszeń. 328. Rękaw. 329. Wyłożenie. 330. Wyłożony kołnierzyk. 331. Stojący kołnierzyk.

332. Spód. 333. Przednia część. 334. Boczek. 335. Płecy. 336. Górna część.

337. Kapturek. 338. Kieszeń. 339. Rękaw. 340. Wyłożenie. 341. Wyłożony kołnierzyk. 342. Stojący kołnierzyk.

343. Spód. 344. Przednia część. 345. Boczek. 346. Płecy. 347. Górna część.

348. Kapturek. 349. Kieszeń. 350. Rękaw. 351. Wyłożenie. 352. Wyłożony kołnierzyk. 353. Stojący kołnierzyk.

354. Spód. 355. Przednia część. 356. Boczek. 357. Płecy. 358. Górna część.

359. Kapturek. 360. Kieszeń. 361. Rękaw. 362. Wyłożenie. 363. Wyłożony kołnierzyk. 364. Stojący kołnierzyk.

365. Spód. 366. Przednia część. 367. Boczek. 368. Płecy. 369. Górna część.

370. Kapturek. 371. Kieszeń. 372. Rękaw. 373. Wyłożenie. 374. Wyłożony kołnierzyk. 375. Stojący kołnierzyk.

376. Spód. 377. Przednia część. 378. Boczek. 379. Płecy. 380. Górna część.

381. Kapturek. 382. Kieszeń. 383. Rękaw. 384. Wyłożenie. 385. Wyłożony kołnierzyk. 386. Stojący kołnierzyk.

387. Spód. 388. Przednia część. 389. Boczek. 390. Płecy. 391. Górna część.

392. Kapturek. 393. Kieszeń. 394. Rękaw. 395. Wyłożenie. 396. Wyłożony kołnierzyk. 397. Stojący kołnierzyk.

398. Spód. 399. Przednia część. 400. Boczek. 401. Płecy. 402. Górna część.

403. Kapturek. 404. Kieszeń. 405. Rękaw. 406. Wyłożenie. 407. Wyłożony kołnierzyk. 408. Stojący kołnierzyk.

409. Spód. 410. Przednia część. 411. Boczek. 412. Płecy. 413. Górna część.

414. Kapturek. 415. Kieszeń. 416. Rękaw. 417. Wyłożenie. 418. Wyłożony kołnierzyk. 419. Stojący kołnierzyk.

420. Spód. 421. Przednia część. 422. Boczek. 423. Płecy. 424. Górna część.

425. Kapturek. 426. Kieszeń. 427. Rękaw. 428. Wyłożenie. 429. Wyłożony kołnierzyk. 430. Stojący kołnierzyk.

431. Spód. 432. Przednia część. 433. Boczek. 434. Płecy. 435. Górna część.

436. Kapturek. 437. Kieszeń. 438. Rękaw. 439. Wyłożenie. 440. Wyłożony kołnierzyk. 441. Stojący kołnierzyk.

442. Spód. 443. Przednia część. 444. Boczek. 445. Płecy. 446. Górna część.

447. Kapturek. 448. Kieszeń. 449. Rękaw. 450. Wyłożenie. 451. Wyłożony kołnierzyk. 452. Stojący kołnierzyk.

453. Spód. 454. Przednia część. 455. Boczek. 456. Płecy. 457. Górna część.

458. Kapturek. 459. Kieszeń. 460. Rękaw. 461. Wyłożenie. 462. Wyłożony kołnierzyk. 463. Stojący kołnierzyk.

464. Spód. 465. Przednia część. 466. Boczek. 467. Płecy. 468. Górna część.

469. Kapturek. 470. Kieszeń. 471. Rękaw. 472. Wyłożenie. 473. Wyłożony kołnierzyk. 474. Stojący kołnierzyk.

475. Spód. 476. Przednia część. 477. Boczek. 478. Płecy. 479. Górna część.

480. Kapturek. 481. Kieszeń. 482. Rękaw. 483. Wyłożenie. 484. Wyłożony kołnierzyk. 485. Stojący kołnierzyk.

486. Spód. 487. Przednia część. 488. Boczek. 489. Płecy. 490. Górna część.

491. Kapturek. 492. Kieszeń. 493. Rękaw. 494. Wyłożenie. 495. Wyłożony kołnierzyk. 496. Stojący kołnierzyk.

497. Spód. 498. Przednia część. 499. Boczek. 500. Płecy. 501. Górna część.

502. Kapturek. 503. Kieszeń. 504. Rękaw. 505. Wyłożenie. 506. Wyłożony kołnierzyk. 507. Stojący kołnierzyk.

508. Spód. 509. Przednia część. 510. Boczek. 511. Płecy. 512. Górna część.

513. Kapturek. 514. Kieszeń. 515. Rękaw. 516. Wyłożenie. 517. Wyłożony kołnierzyk. 518. Stojący kołnierzyk.

519. Spód. 520. Przednia część. 521. Boczek. 522. Płecy. 523. Górna część.

524. Kapturek. 525. Kieszeń. 526. Rękaw. 527. Wyłożenie. 528. Wyłożony kołnierzyk. 529. Stojący kołnierzyk.

530. Spód. 531. Przednia część. 532. Boczek. 533. Płecy. 534. Górna część.

535. Kapturek. 536. Kieszeń. 537. Rękaw. 538. Wyłożenie. 539. Wyłożony kołnierzyk. 540. Stojący kołnierzyk.

541. Spód. 542. Przednia część. 543. Boczek. 544. Płecy. 545. Górna część.

546. Kapturek. 547. Kieszeń. 548. Rękaw. 549. Wyłożenie. 550. Wyłożony kołnierzyk. 551. Stojący kołnierzyk.

552. Spód. 553. Przednia część. 554. Boczek. 555. Płecy. 556. Górna część.

557. Kapturek. 558. Kieszeń. 559. Rękaw. 560. Wyłożenie. 561. Wyłożony kołnierzyk. 562. Stojący kołnierzyk.

563. Spód. 564. Przednia część. 565. Boczek. 566. Płecy. 567. Górna część.

568. Kapturek. 569. Kieszeń. 570. Rękaw. 571. Wyłożenie. 572. Wyłożony kołnierzyk. 573. Stojący kołnierzyk.

574. Spód. 575. Przednia część. 576. Boczek. 577. Płecy. 578. Górna część.

579. Kapturek. 580. Kieszeń. 581. Rękaw. 582. Wyłożenie. 583. Wyłożony kołnierzyk. 584. Stojący kołnierzyk.

585. Spód. 586. Przednia część. 587. Boczek. 588. Płecy. 589. Górna część.

590. Kapturek. 591. Kieszeń. 592. Rękaw. 593. Wyłożenie. 594. Wyłożony kołnierzyk. 595. Stojący kołnierzyk.

596. Spód. 597. Przednia część. 598. Boczek. 599. Płecy. 600. Górna część.

601. Kapturek. 602. Kieszeń. 603. Rękaw. 604. Wyłożenie. 605. Wyłożony kołnierzyk. 606. Stojący kołnierzyk.

607. Spód. 608. Przednia część. 609. Boczek. 610. Płecy. 611. Górna część.

612. Kapturek. 613. Kieszeń. 614. Rękaw. 615. Wyłożenie. 616. Wyłożony kołnierzyk. 617. Stojący kołnierzyk.

618. Spód. 619. Przednia część. 620. Boczek. 621. Płecy. 622. Górna część.

623. Kapturek. 624. Kieszeń. 625. Rękaw. 626. Wyłożenie. 627. Wyłożony kołnierzyk. 628. Stojący kołnierzyk.

629. Spód. 630. Przednia część. 631. Boczek. 632. Płecy. 633. Górna część.

634. Kapturek. 635. Kieszeń. 636. Rękaw. 637. Wyłożenie. 638. Wyłożony kołnierzyk. 639. Stojący kołnierzyk.

640. Spód. 641. Przednia część. 642. Boczek. 643. Płecy. 644. Górna część.

645. Kapturek. 646. Kieszeń. 647. Rękaw. 648. Wyłożenie. 649. Wyłożony kołnierzyk. 650. Stojący kołnierzyk.

651. Spód. 652. Przednia część. 653. Boczek. 654. Płecy. 655. Górna część.

656. Kapturek. 657. Kieszeń. 658. Rękaw. 659. Wyłożenie. 660. Wyłożony kołnierzyk. 661. Stojący kołnierzyk.

662. Spód. 663. Przednia część. 664. Boczek. 665. Płecy. 666. Górna część.

667. Kapturek. 668. Kieszeń. 669. Rękaw. 670. Wyłożenie. 671. Wyłożony kołnierzyk. 672. Stojący kołnierzyk.

673. Spód. 674. Przednia część. 675. Boczek. 676. Płecy. 677. Górna część.

678. Kapturek. 679. Kieszeń. 680. Rękaw. 681. Wyłożenie. 682. Wyłożony kołnierzyk. 683. Stojący kołnierzyk.

684. Spód. 685. Przednia część. 686. Boczek. 687. Płecy. 688. Górna część.

689. Kapturek. 690. Kieszeń. 691. Rękaw. 692. Wyłożenie. 693. Wyłożony kołnierzyk. 694. Stojący kołnierzyk.

695. Spód. 696. Przednia część. 697. Boczek. 698. Płecy. 699. Górna część.

700. Kapturek. 701. Kieszeń. 702. Rękaw. 703. Wyłożenie. 704. Wyłożony kołnierzyk. 705. Stojący kołnierzyk.

706. Spód. 707. Przednia część. 708. Boczek. 709. Płecy. 710. Górna część.

711. Kapturek. 712. Kieszeń. 713. Rękaw. 714. Wyłożenie. 715. Wyłożony kołnierzyk. 716. Stojący kołnierzyk.

717. Spód. 718. Przednia część. 719. Boczek. 720. Płecy. 721. Górna część.

722. Kapturek. 723. Kieszeń. 724. Rękaw. 725. Wyłożenie. 726. Wyłożony kołnierzyk. 727. Stojący kołnierzyk.

728.

Krój VII. Peleryna do płaszczyka, ryc. 31 i 19.
Fig. 35. Przednia część peleryny. 36. Plecy.
Kroj VIII. Sukienka dla dziewczynki od 4—6 lat
ryc. 20 i 58.
Fig. 37. Przód. 38. Boczek. 39. Plecy. 40. Poła.
41. Rękaw. 42. Mankiet. 43. Wyłogi. 44. Kołnierzyk.

Kroj IX. Sukienka dla dziewczynki od 5—7 lat
ryc. 25 i 32.
Fig. 45. Stan. 46. Kołnierzyk.
Kroj X. Kapturek, ryc. 69 i 34.
Fig. 47. Kapturek.

Kapturek którego tu podajemy czytelnikom nie tylko
do okrycia i palców ale i do sukien może być używa-
wany. Podszewka daje się atlasowa w jednym kolorze
lub gładka, szpiczasty róg zakończony się chwastem lub
nieczem zupełnie tak jak obecny model wskazuje.
XI. Krój sukienki sztylskiej dla dziecka której wzór
w przyszłym numerze przedstawimy.
Fig. 48. Przody z plecami. 49. Boczek. 50. Rękaw.

Wzory różne.

Fig. 51. Pokrycie na poduszkę robota „poligon”
do ryc. 61. Fig. 52. Wzór wyszycia serwety na siód-
na szerm płótnie bawełnianej do ryc. 67. Fig.
53—61. Szczegóły deseni do ryc. 67. Fig. 62. Wzór
na wyszycie płaszczyka ryc. 23.

